



Saman gegn ofbeldi

Tölulegar upplýsingar um útköll/tilkynningar vegna heimilisofbeldis. Upplýsingar frá Lögreglunni á höfuðborgarsvæðinu og Velferðarsviði Reykjavíkurborgar fyrir árið 2015

Reykjavíkurborg og Lögreglan á höfuðborgarsvæðinu í samvinnu við Kvennaathvarfið og Heilsugæsluna á höfuðborgarsvæðinu hófu í janúar 2015 átak gegn heimilisofbeldi sem kallast **Saman gegn ofbeldi**. Markmið samstarfsins er að taka markvisst á þeim heimilisofbeldismálum sem upp koma í því skyni að tryggja öryggi borgarbúa á heimilum sínum.

Polendum er veitt ráðgjöf og ýmis þjónusta og gerendur eru hvattir til að sækja meðferð og vinna lögreglunnar á vettvangi hefur verið bætt.

Mikilvægur hluti verkefnisins er einnig að bæta stöðu barna sem búa við heimilisofbeldi en Barnavernd Reykjavíkurborgar fer með lögreglunni í útköll vegna heimilisofbeldis þegar börn eru á heimilinu og styður við þau í kjölfarið. Þegar börn eru á heimilinu er einnig kallaður til ráðgjafi frá Velferðarsviði Reykjavíkurborgar sem styður við brotþola á staðnum. Ráðgjafinn er einnig kallaður til þegar engin börn eru á staðnum ef heimilisfólk þiggur þá þjónustu.

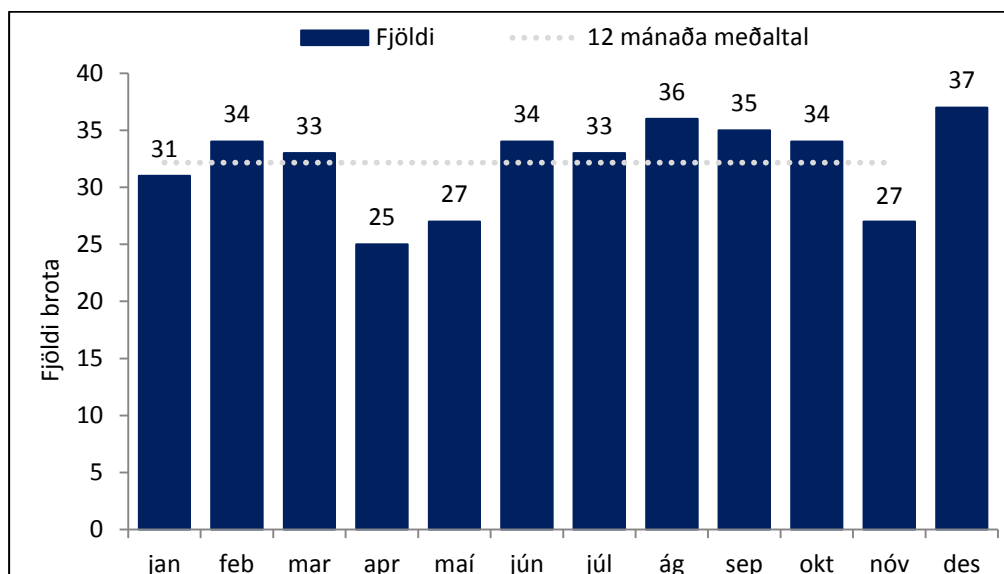
Eftirfarandi tölulegu upplýsingar um útköll/tilkynningar vegna heimilisofbeldis eru annars vegar frá Lögreglunni á höfuðborgarsvæðinu og hins vegar frá Velferðarsviði Reykjavíkurborgar. Upplýsingarnar ná frá upphafi verkefnisins 12. janúar 2015 til og með 31. desember.

Ætlunin er að birta tölfræðiupplýsingar um útköllin/tilkynningar fyrir hvern mánuð á árinu 2016. Tölurnar munu birtast um miðjan næsta mánuð á eftir.

Vakin er athygli á því að í tölfræði lögreglunnar er heildarfjöldi ofbeldismála í Reykjavík meiri en hjá Reykjavíkurborg. Þetta helgast fyrst og fremst af tveimur þáttum. Annars vegar þá koma brotþolar í sumum tilvikum á lögreglustöðina til að tilkynna um heimilisofbeldi og þá er ekki alltaf ástæða til að fá ráðgjafa frá borginni. Hins vegar þá hafa ráðgjafar ekki leyfi til að fara inn á heimili, ef engin börn eru þar, nema með leyfi húsráðenda. Tölfræði Reykjavíkurborgar nær yfir þau skipti sem ráðgjafar eru kallaðir til af lögreglunni.

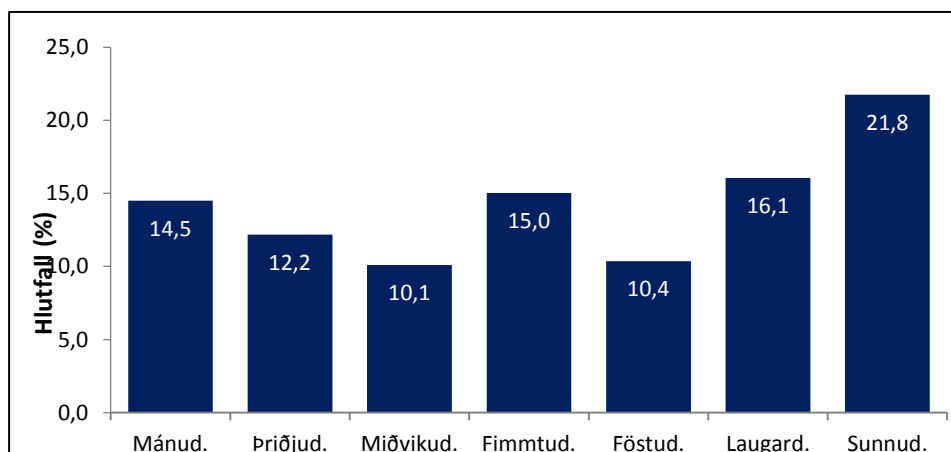
Tölulegar upplýsingar Lögreglunnar á höfuðborgarsvæðinu fyrir árið 2015 um útköll/tilkynningar vegna heimilisofbeldis

Í Reykjavík voru 422 útköll/tilkynningar vegna heimilisofbeldis 2015. Fjöldi útkalla eftir mánuðum má sjá á mynd 1.

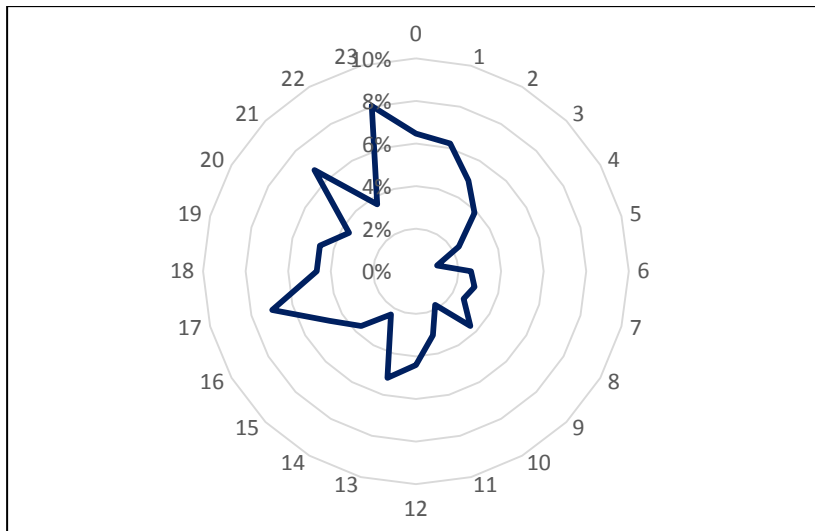


Mynd 1. Fjöldi útkalla/tilkynninga eftir mánuðum

Mynd 2 sýnir hlutfallslega dreifingu útkalla eftir vikudögum og mynd 3 hlutfallslega dreifingu útkalla eftir því á hvaða tíma sólarhrings þau voru.

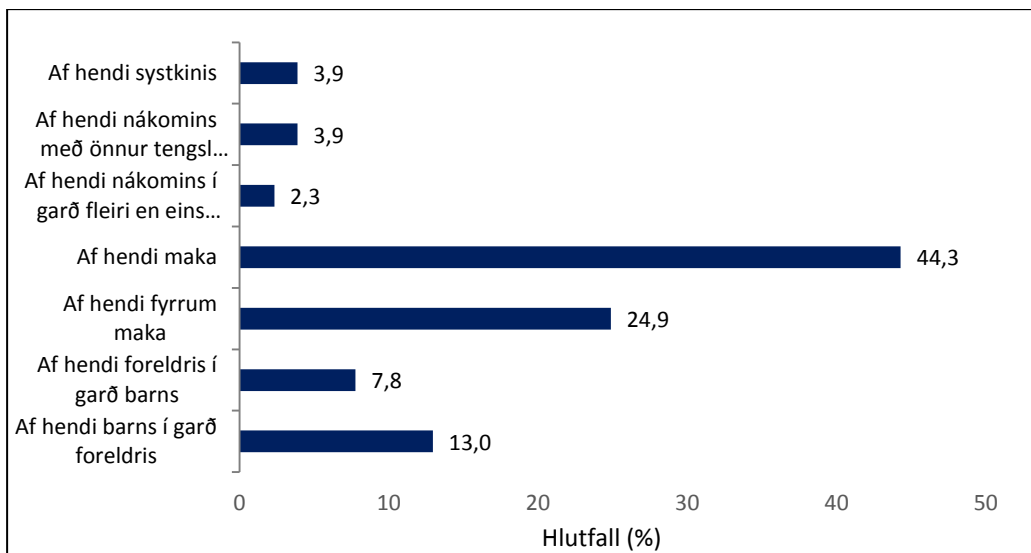


Mynd 2. Hlutfall útkalla eftir vikudögum



Mynd 3. Hlutfall útkalla eftir tíma sólarhrings

Mynd 4 sýnir tengsl geranda og brotþola.



Mynd 4. Ofbeldi af hálfu hvers, hlutfall

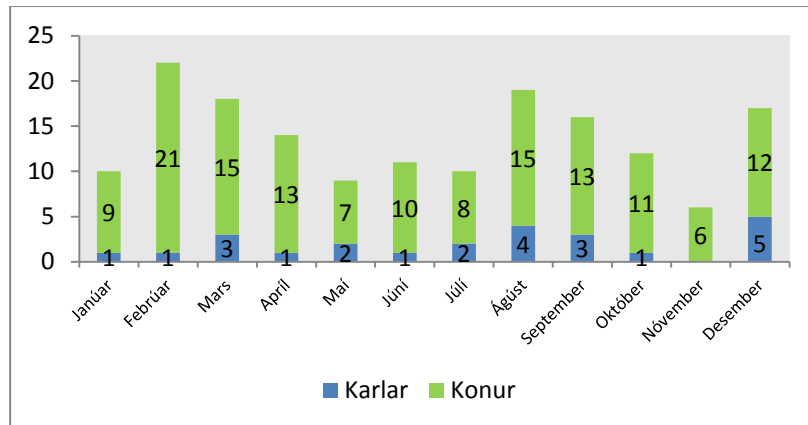
Tölulegar upplýsingar Velferðarsviðs Reykjavíkurborgar 2015 um útköll/tilkynningar vegna heimilisofbeldis

Á árinu voru 164 útköll þar af voru konur brotþolar í 140 tilvikum og karlar brotþolar í 24 tilvikum, sjá töflu 1. Í 14 tilvikum var um endurtekna tilkynningu að ræða vegna sama brotþola, í einu tilviki voru 4 tilkynningar, í tveimur tilvikum 3 tilkynningar og í 11 tilvikum bárust 2 tilkynningar vegna sama brotþola.

Brotþolar voru samtals 146, þar af 123 konur og 23 karlar, sjá töflu 1 og mynd 1.

Tafla 1. Fjöldi útkalla/tilkynninga á mánuði eftir kyni brotþola og fjöldi brotþola eftir kyni

Mánuður	Kyn brotþola		
	Karlar	Konur	Samtals
Janúar	1	9	10
Febrúar	1	21	22
Mars	3	15	18
Apríl	1	13	14
Maí	2	7	9
Júní	1	10	11
Júlí	2	8	10
Ágúst	4	15	19
September	3	13	16
Október	1	11	12
Nóvember	0	6	6
Desember	5	12	17
Samtals	24	140	164
Fjöldi brotþola samtals	23	123	146

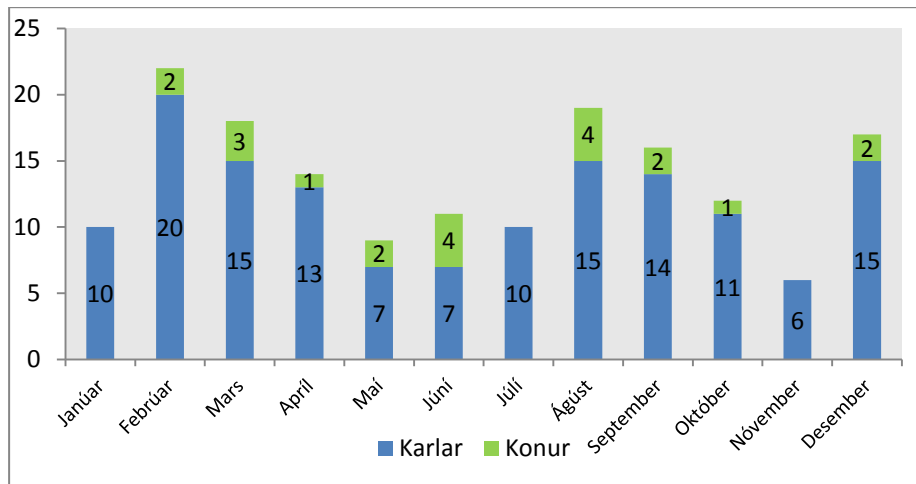


Mynd 5. Fjöldi útkalla/tilkynninga á mánuði eftir kyni brotþola.

Tafla 2. Fjöldi útkalla/tilkynninga á mánuði eftir kyni geranda.

Mánuður	Kyn geranda		
	Karlar	Konur	Samtals
Janúar	10	0	10
Febrúar	20	2	22
Mars	15	3	18
Apríl	13	1	14
Maí	7	2	9
Júní	7	4	11
Júlí	10	0	10
Ágúst	15	4	19
September	14	2	16
Október	11	1	12
Nóvember	6	0	6
Desember	15	2	17
Samtals	143	21	164
Fjöldi gerenda samtals	120	18	138

Þar sem sum útköll/tilkynningar eru vegna ítrekaðra brota sömu gerenda eru útköllin fleiri en fjöldi gerenda, sjá töflu 2.

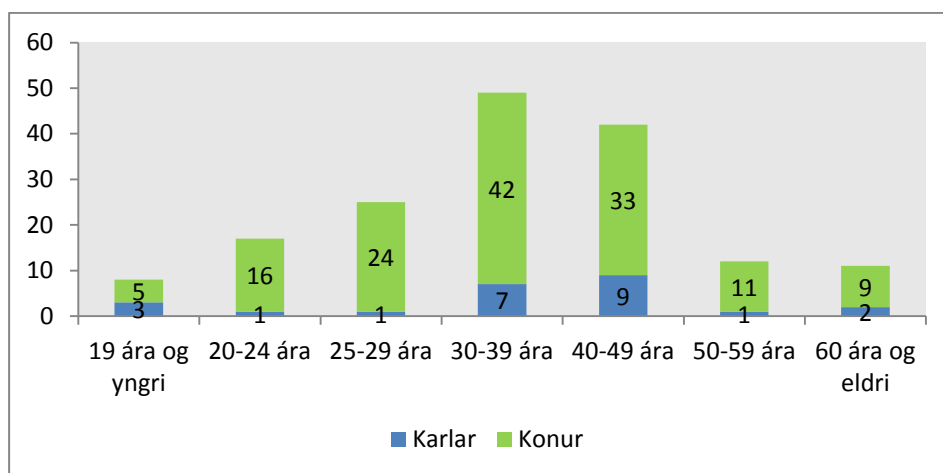


Mynd 6. Fjöldi tilkynninga á mánuði eftir kyni gerenda.

Tafla 3. Fjöldi tilkynninga skipt eftir kyni þolenda og kyni gerenda.

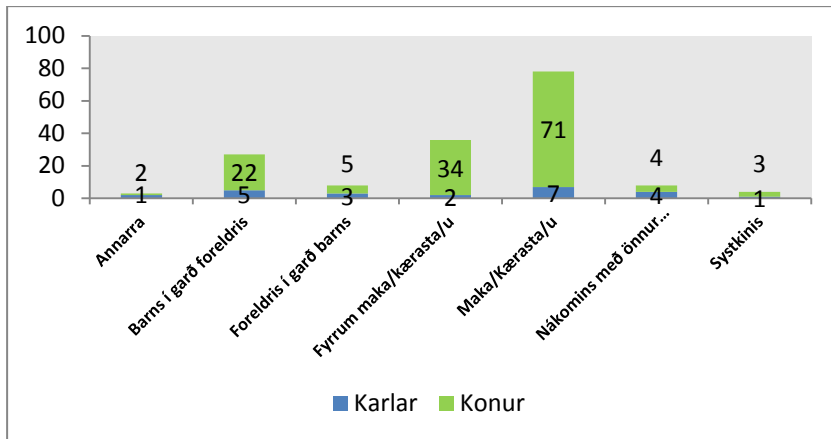
Kyn þolenda	Kyn gerenda		
	Karlur	Konur	Samtals
Karlur	14	10	24
Konur	129	11	140
Samtals	143	21	164

Mynd 7 sýnir fjölda tilkynninga eftir kyni og aldri brotþola. Eins og kemur fram í töflu 1 þá eru 140 tilkynningar vegna brotþola sem eru konur og 24 vegna karla sem eru brotþolar, samtals 164.



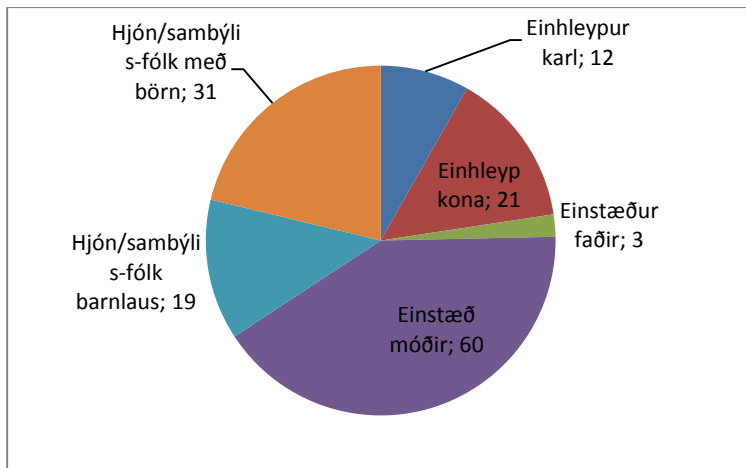
Mynd 7. Fjöldi tilkynninga eftir kyni og aldri brotþola.

Mynd 8 sýnir tengsl gerenda og brotþola eftir kyni brotþola.



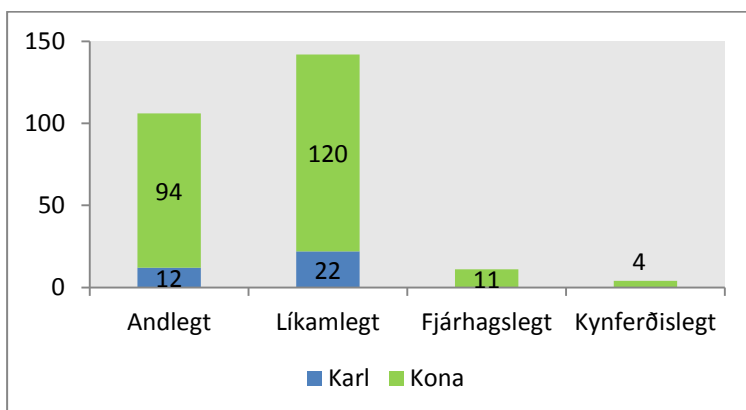
Mynd 8. Tengsl gerenda og brotaþola eftir kyni brotaþola.

Mynd 9 sýnir fjölda brotaþola eftir fjölskyldugerð. Brotaþolar voru 146 sbr. töflu 1.

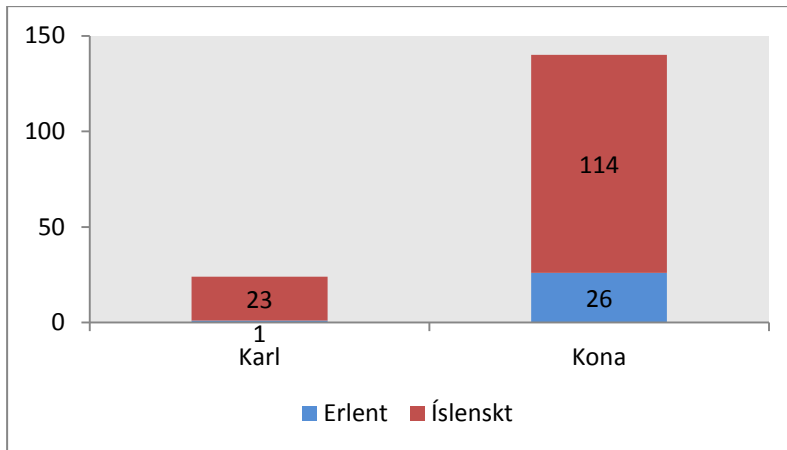


Mynd 9. Fjöldi brotaþola eftir fjölskyldugerð.

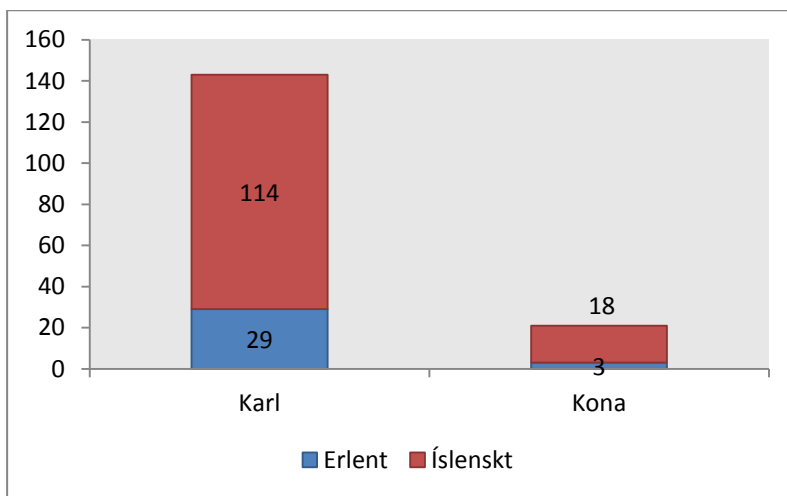
Mynd 10 sýnir tegund ofbeldis eftir kyni brotaþola. Andlegt ofbeldi er tilgreint í 106 tilvikum þar af eru konur brotaþolar í 94 tilvikum og karlar í 12. Líkamlegt ofbeldi er tilgreint í 142 tilvikum þar af eru 120 konur sem eru brotaþolar og 22 karlar. Fjárhagslegt ofbeldi er tilgreint í 11 tilvikum og eru bara konur brotaþolar og kynferðislegt ofbeldi í 4 tilvikum og eru bara konur brotaþolar.



Mynd 10. Tegund ofbeldis eftir kyni brotaþola.

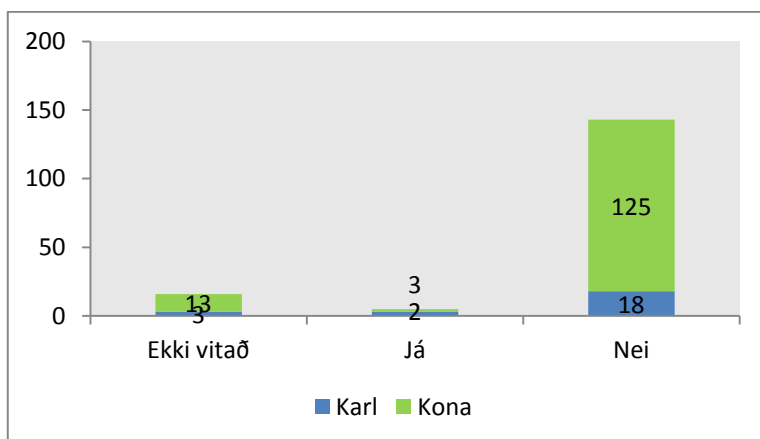


Mynd 11. Ríkisfang brotþola, íslenskt/erlent, eftir kyni

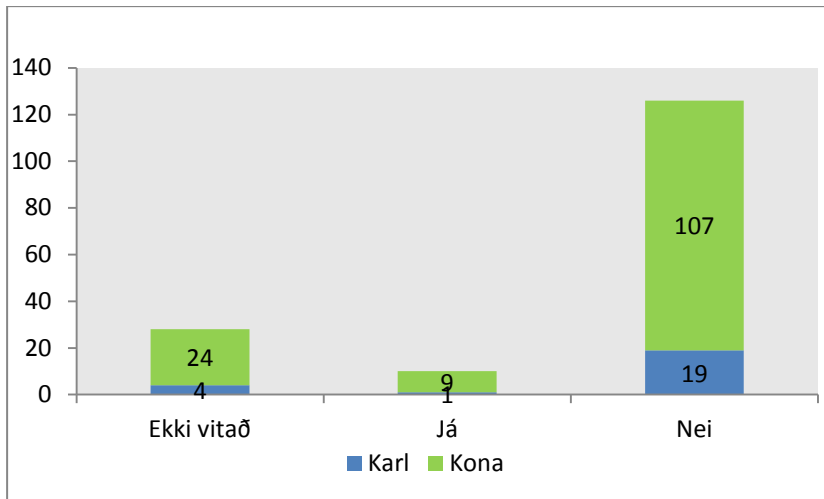


Mynd 12. Ríkisfang gerenda, íslenskt/erlent, eftir kyni

Mynd 13 sýnir fjölda fatlaðra og ófatlaðra brotþola eftir kyni og mynd 14 fjölda fatlaðra og ófatlaðra gerenda eftir kyni. Þessar tölur byggja á mati, í útkalli, á því hvort brotþoli og gerendur séu með fötlun eða ekki. Það má því ætla að fleiri brotþolar og gerendur séu með fötlun en fram kemur í þessum tölum.

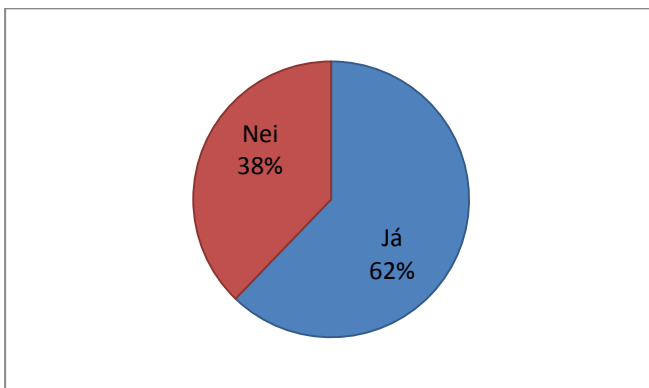


Mynd 13. Fjöldi fatlaðra og ófatlaðra brotþola eftir kyni.

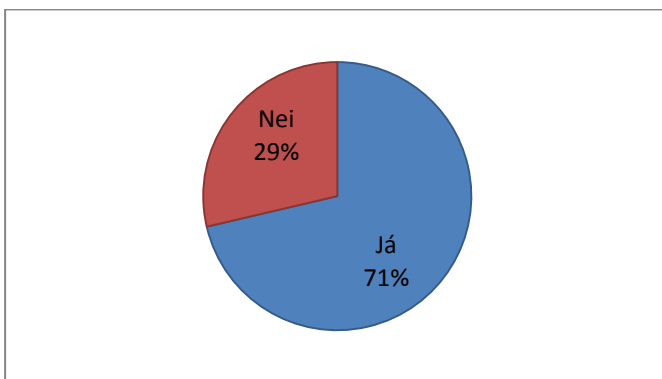


Mynd 14. Fjöldi fatlaðra og ófatlaðra gerenda eftir kyni

Börn eru á vettvangi í 62% útkalla, sjá mynd 15 en eru með lögheimili á 71% þeirra heimila sem farið var á í útkalli, sjá mynd 16.



Mynd 15. Hlutfall útkalla þegar börn voru á vettvangi/ekki á vettvangi



Mynd 16. Hlutfall þeirra útkalla þegar börn voru/voru ekki með lögheimili á vettvangi