

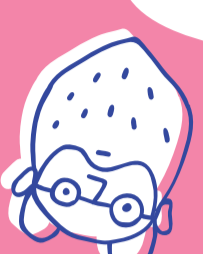
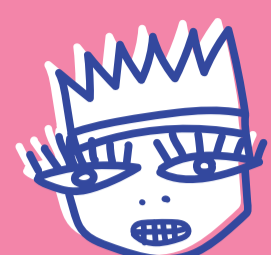
**Queer** jest ogólnym terminem zbiorczym obejmującym osoby, których orientacja seksualna, identyfikacja płciowa, tożsamość płciowa, charakterystyka płciowa i/lub ekspresja płciowa nie są zgodne z heteronormatywnymi oczekiwaniami społecznymi.

Określenie parasol queer obejmuje i jednocześnie nie ogranicza się do osób transpłciowych, gejów, lesbijek, osób biseksualnych, panseksualnych, aseksualnych i interpłciowych.

**Więcej informacji i wsparcie:**  
**Samtökin '78 – Félag hinsegin fólks á Íslandi**  
**– The National Queer Organisation**

www.samtokin78.is  
skrifstofa@samtokin78.is s. 552 7878  
Biuro jest otwarte w dni powszednie od 13:00 do 16:00

Po więcej informacji na temat terminologii queer, osobistych doświadczeń i koncepcji queer odsyłamy do strony internetowej: Stowarzyszenia Samtökin'78 [www.samtokin78.is](http://www.samtokin78.is) oraz [www.otila.is](http://www.otila.is)



# QUEER

CO TO JEST



Ilustracja: Hinsegin Félagsmiðstöðin

## CZYM JEST ORIENTACJA SEKSUALNA?

**Orientacja seksualna** opisuje, kogo pociąga dana osoba lub w kim się zakochuje. Orientacja seksualna jest wyjątkowa dla każdej osoby. Może być statyczna lub zmieniać się w czasie. Ludzi pociągają osoby tej samej płci, płci odmiennej, więcej niż jednej płci, a dla niektórych osób płeć nie jest czynnikiem atrakcyjności. Niektórzy ludzie nie odczuwają żadnego pociągu do innych ludzi. Niektórzy decydują się nazywać swoją orientację seksualną, a inni tego nie robią.

- Heteroseksualność:** pociąg do osób innej płci (*hetero*)
- Homoseksualność:** pociąg do osób tej samej płci (*geje/lesbijki*)
- Biseksualność:** pociąg do osób więcej niż jednej płci
- Panseksualność:** pociąg do osób bez względu na ich płeć
- Aseksualność:** doświadczanie niewielkiego lub żadnego pociągu seksualnego do innych osób
- Orientacja BDSM:** pociąg do ludzi, których łączy potrzeba wcześniej uzgodnionej i dobrowolnej wymianie władzy w ramach dynamiki dominacji i uległości.



## CZYM JEST TOŻSAMOŚĆ PŁCIOWA?

**Tożsamość płciowa** odnosi się do tego, jak chcemy żyć i jak czujemy się z naszą płcią. Tożsamość płciowa nie dotyczy genitaliów, biologii czy wyglądu, ale raczej tego, jak my osobiście jej doświadczamy. Tożsamość płciowa niektórych osób jest zgodna z płcią, którą przypisano im zaraz przy narodzinach (tj. płci, którą przyjmuje się na podstawie genitaliów); innymi słowami, są to osoby cispłciowe. Natomiast osoby, które nie zgadzają się ze swoją płcią przypisaną im zaraz przy urodzeniu, są osobami transpłciowymi (również określane jako osoby trans).

- Cispłciowość:** osoba, której tożsamość płciowa jest zgodna z płcią, do której została przypisana przy urodzeniu
- Osoby transpłciowe:** ogólny termin określający osoby, których tożsamość płciowa nie odpowiada płci, do której zostały przypisane przy urodzeniu
- Kobieta trans:** kobieta, której przy urodzeniu przydzielono płeć męską
- Mężczyzna trans:** mężczyzna, któremu przy urodzeniu przydzielono płeć żeńską
- Non-binary (niebinarna tożsamość płciowa):** osoba, która nie identyfikuje się ani jako mężczyzna, ani jako kobieta, ale być może pomiędzy nimi, jako jedno i drugie lub żadne z nich. Niektórzy wolą używać terminu genderqueer, jest to osoba która nie identyfikuje się z żadną z tożsamości płciowych, rodzajowych. Osoby te kwestionują binarny układ społeczny
- Potwierdzenie płci / uzgodnienie płci (korekta płci):** proces medyczny, przez który przechodzą niektóre osoby transpłciowe, np. przyjmowanie hormonów lub operacja

## CZYM JEST EKSPRESJA PŁCIOWA?

**Ekspresja płciowa** to sposób, w jakim ludzie wyrażają swoją płeć poprzez język ciała, ubiór, fryzurę, zachowanie i tak dalej. Ekspresja płci jest często postrzegana na pograniczu męskości i kobiecości oraz jest utrwalana w ludziach od najmłodszych lat. Pomysły na temat płci i ekspresji płciowej są uwarunkowane kulturowo i często oparte na stereotypach.

- Męska ekspresja płciowa:** jest zgodna z oczekiwaniami społecznymi wobec mężczyzn
- Kobieca ekspresja płciowa:** dostosowana do społecznych oczekiwań wobec kobiet
- Androgyniczna ekspresja płci:** nie jest zgodna ze stereotypowymi lub społecznymi oczekiwaniami dotyczącymi danej płci
- Nietypowe/niezgodne z płcią wyrażanie płci:** nie odpowiada stereotypowym lub społecznym oczekiwaniom dotyczącym płci



## JAKIE SĄ CECHY PŁCIOWE?

**Charakterystyka płciowa** dotyczy biologii. Cechy płciowe to np. nasze hormony, chromosomy i narządy rozrodcze, zarówno wewnętrzne, jak i zewnętrzne. Większość ludzi rodzi się z cechami płciowymi, które pasują do typowych męskich lub żeńskich ciał. Jednak niektórzy ludzie rodzą się z cechami płciowymi, które nie odpowiadają tym normom. Niektóre osoby, które mają nietypowe cechy płciowe, do opisanie siebie używają terminu interpłciowość

- Endopłciowość:** ludzie urodzeni z cechami płciowymi, które pasują do typowych męskich lub żeńskich ciał
- Interpłciowość:** osoby urodzone z cechami płciowymi, które nie pasują do stereotypowej definicji męskiego i kobiecego ciała. Termin ten określa także obojnactwo

