



## Saman gegn ofbeldi

### Tölulegar upplýsingar um útköll/tilkynningar vegna heimilisofbeldis í Reykjavík 2016. Upplýsingar frá Lögreglunni á höfuðborgarsvæðinu og velferðarsviði Reykjavíkurborgar

Reykjavíkurborg og Lögreglan á höfuðborgarsvæðinu í samvinnu við Kvennaathvarfið og Heilsugæsluna á höfuðborgarsvæðinu hófu í janúar 2015 átak gegn heimilisofbeldi sem kallast **Saman gegn ofbeldi**. Markmið samstarfsins er að taka markvisst á þeim heimilisofbeldismálum sem upp koma í því skyni að tryggja öryggi borgarbúa á heimilum sínum.

Polendum er veitt ráðgjöf og ýmis þjónusta, gerendur eru hvattir til að sækja meðferð og vinna lögreglunnar á vettvangi hefur verið bætt.

Mikilvægur hluti verkefnisins er einnig að bæta stöðu barna sem búa við heimilisofbeldi en Barnavernd Reykjavíkurborgar fer með lögreglunni í útköll vegna heimilisofbeldis þegar börn eru á heimilinu og styður við þau í kjölfarið. Þegar börn eru á heimilinu er einnig kallaður til ráðgjafi frá velferðarsviði Reykjavíkurborgar sem styður við brotþola á staðnum. Ráðgjafinn er einnig kallaður til þegar engin börn eru á staðnum ef heimilisfólk þiggur þá þjónustu.

Eftirfarandi tölulegar upplýsingar um útköll/tilkynningar vegna heimilisofbeldis eru annars vegar frá Lögreglunni á höfuðborgarsvæðinu og hins vegar frá Velferðarsviði Reykjavíkurborgar.

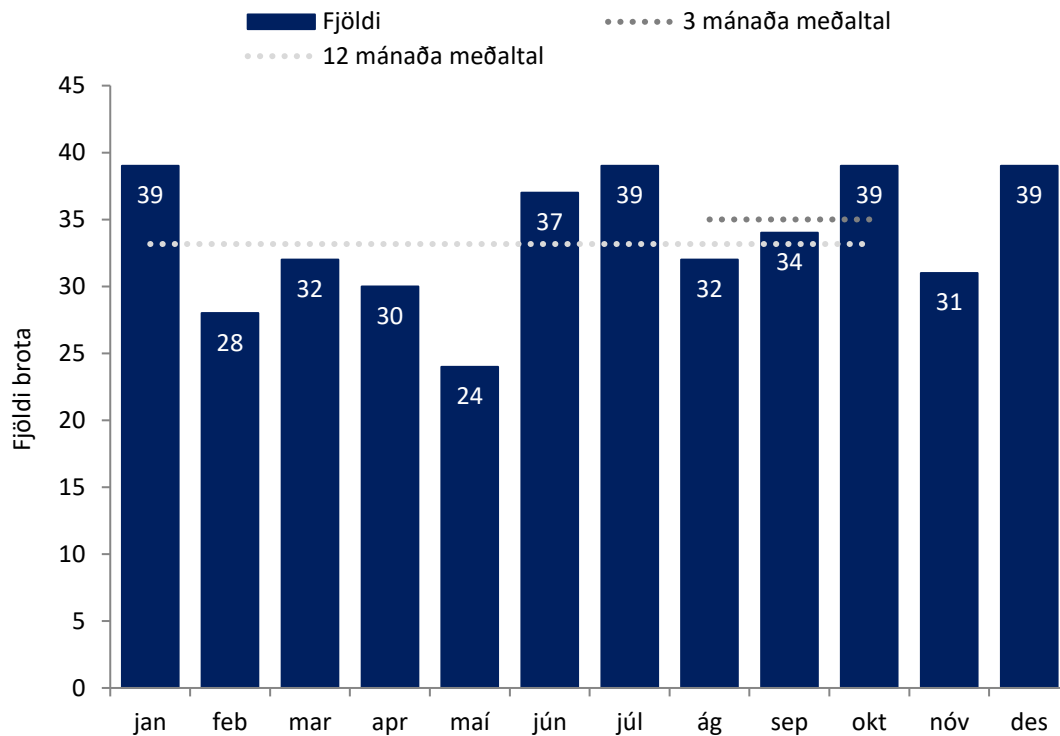
Hér á eftir fara upplýsingar frá janúar til og með desember 2016. [Hér](#) má finna upplýsingar fyrir árið 2015.

Vakin er athygli á því að í tölfræði lögreglunnar er heildarfjöldi útkalla vegna heimilisofbeldismála í Reykjavík meiri en hjá Reykjavíkurborg. Þetta helgast fyrst og fremst af tveimur þáttum. Annars vegar þá koma brotþolar í sumum tilvikum á lögreglustöðina til að tilkynna um heimilisofbeldi og þá er ekki alltaf ástæða til að fá ráðgjafa frá borginni. Hins vegar þá hafa ráðgjafar ekki leyfi til að fara inn á heimili, ef engin börn eru þar, nema með leyfi húsráðenda. Tölfræði Reykjavíkurborgar nær yfir þau skipti sem ráðgjafar eru kallaðir til af lögreglunni af því að börn eru á heimilinu annars vegar og hins vegar þegar engin börn eru á staðnum en húsráðendur vilja þiggja aðstoð.



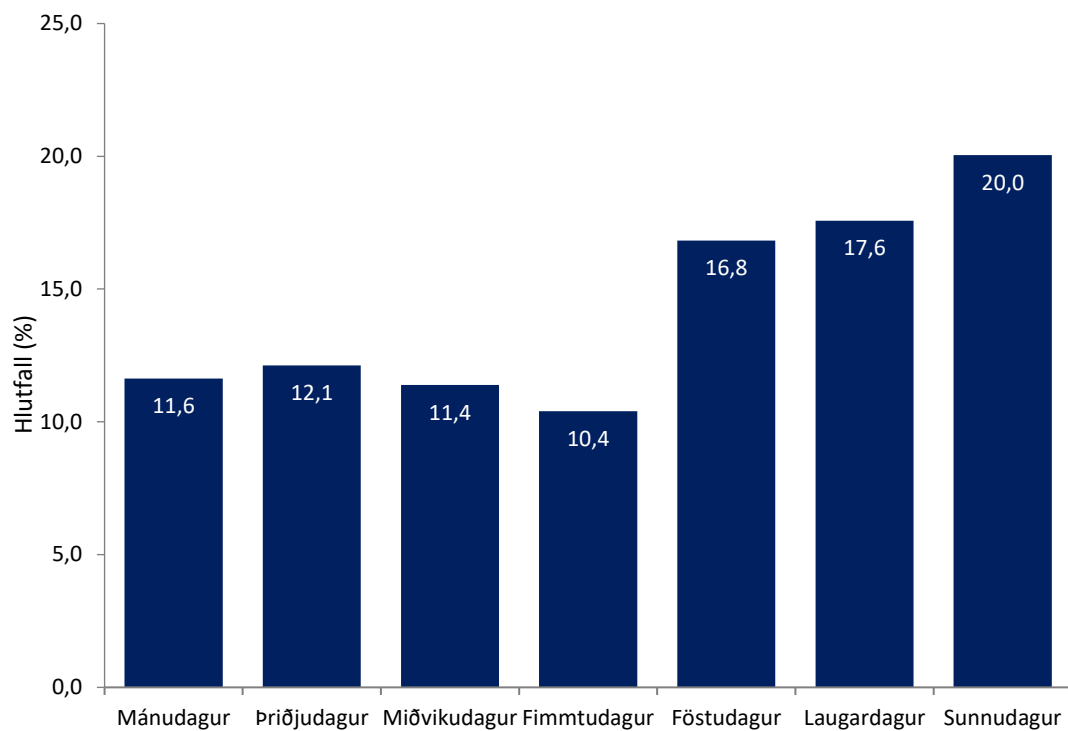
## Tölulegar upplýsingar Lögreglunnar á höfuðborgarsvæðinu frá árinu 2016 um útköll/tilkynningar vegna heimilisofbeldis

Í Reykjavík voru 404 útköll frá janúar til og með desember. Mynd 1 sýnir fjölda útkalla í hverjum mánuði árið 2016.

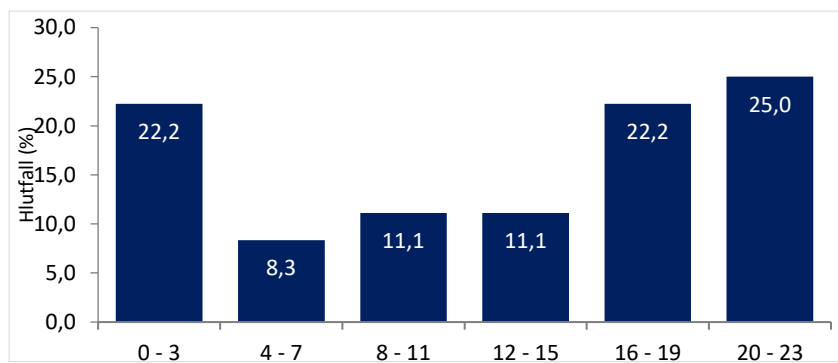


**Mynd 1. Fjöldi útkalla/tilkynninga árið 2016**

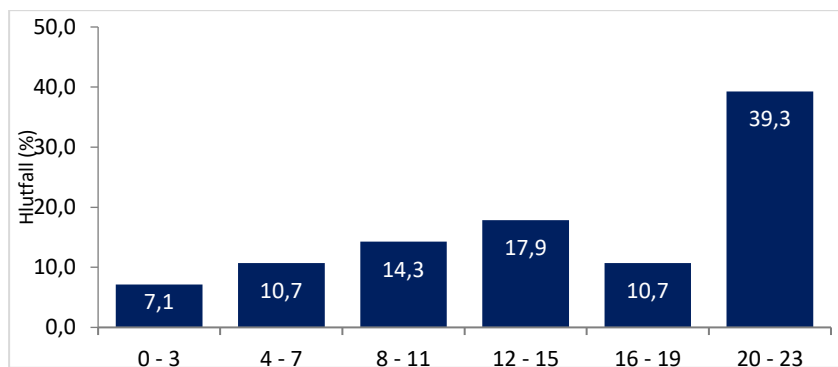
Mynd 2 sýnir hlutfallslega dreifingu útkalla eftir vikudögum 2016. Mynd 3 sýnir hlutfallslega dreifingu útkalla í janúar eftir því á hvaða tíma sólarhrings þau voru og á mynd 4 eru sömu upplýsingar fyrir febrúar, á mynd 5 fyrir mars, á mynd 6 fyrir apríl og á mynd 7 fyrir maí, á mynd 8 fyrir júní, á mynd 9 fyrir júlí, á mynd 10 fyrir ágúst og mynd 11 fyrir september, mynd 12 fyrir október og mynd 13 fyrir nóvember og mynd 14 fyrir desember.



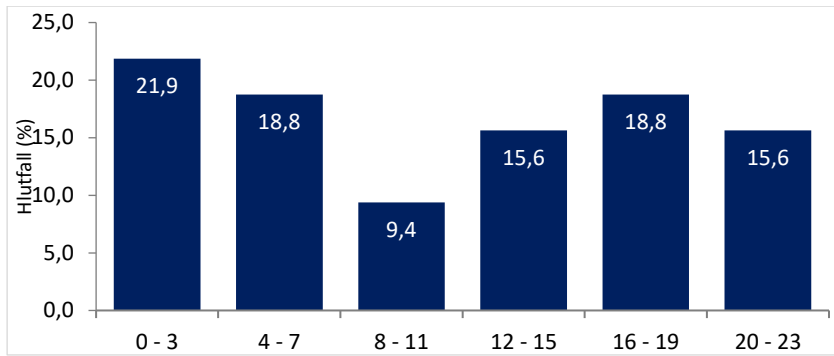
**Mynd 2. Hlutfall útkalla/tilkynninga eftir vikudögum 2016**



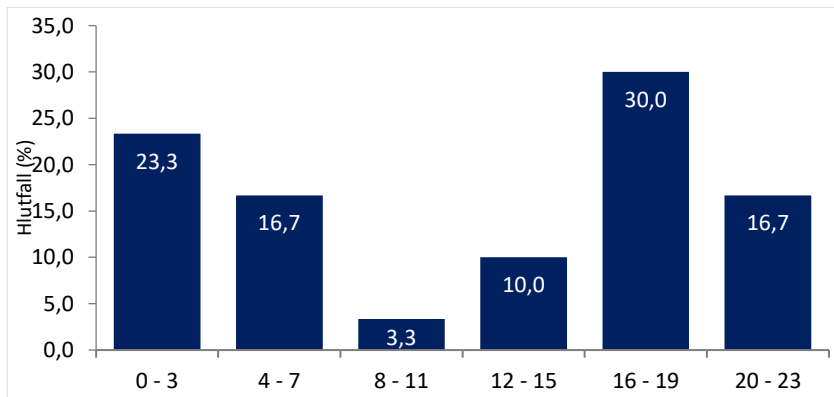
**Mynd 3. Hlutfall útkalla/tilkynninga eftir tíma sólarhrings í janúar 2016**



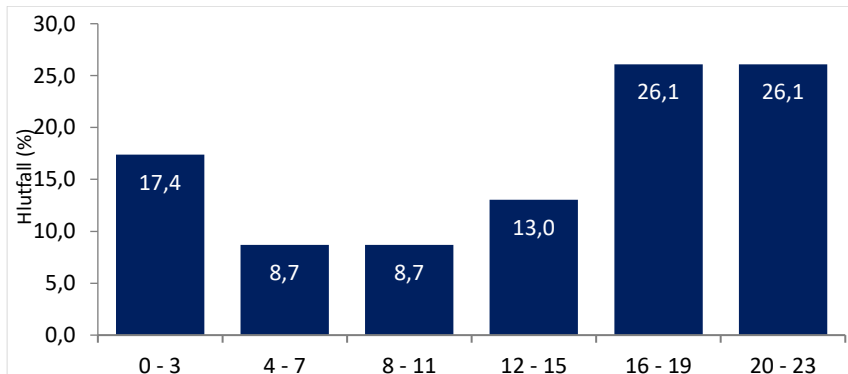
**Mynd 4. Hlutfall útkalla/tilkynninga eftir tíma sólarhrings í febrúar 2016**



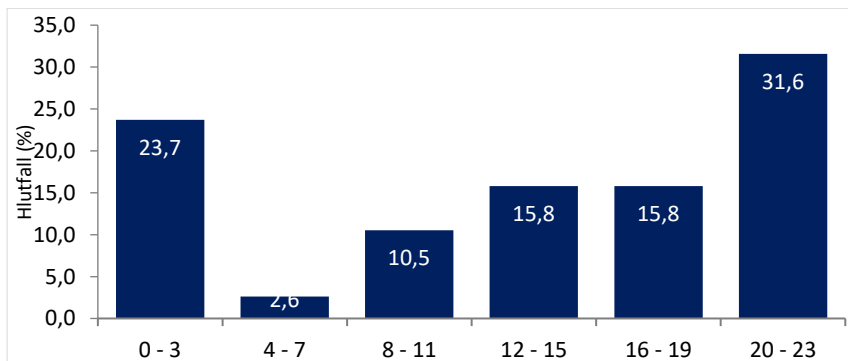
**Mynd 5. Hlutfall útkalla/tilkynninga eftir tíma sölárhrings í mars 2016**



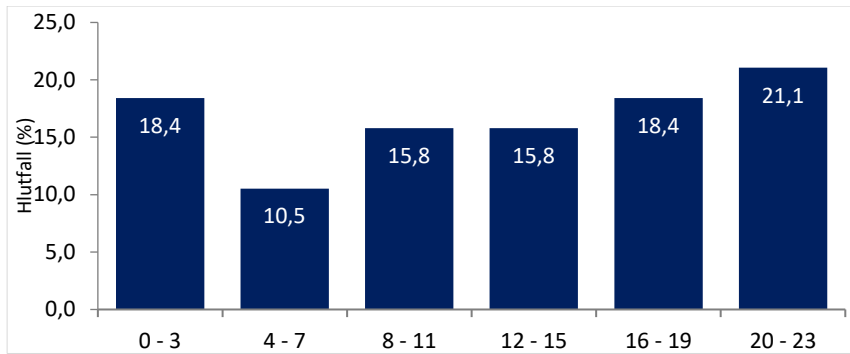
**Mynd 6. Hlutfall útkalla/tilkynninga eftir tíma sölárhrings í apríl 2016**



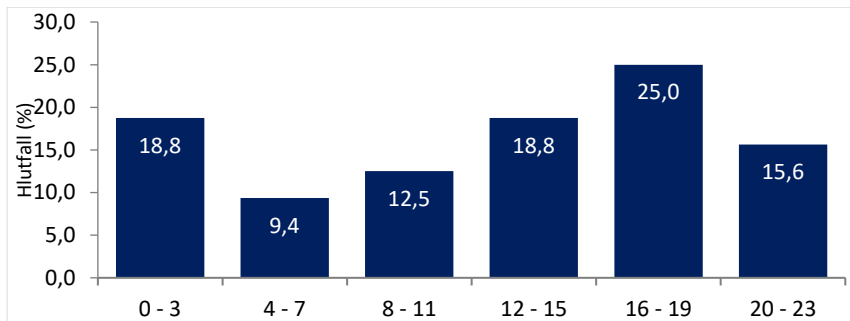
**Mynd 7. Hlutfall útkalla/tilkynninga eftir tíma sölárhrings í maí 2016**



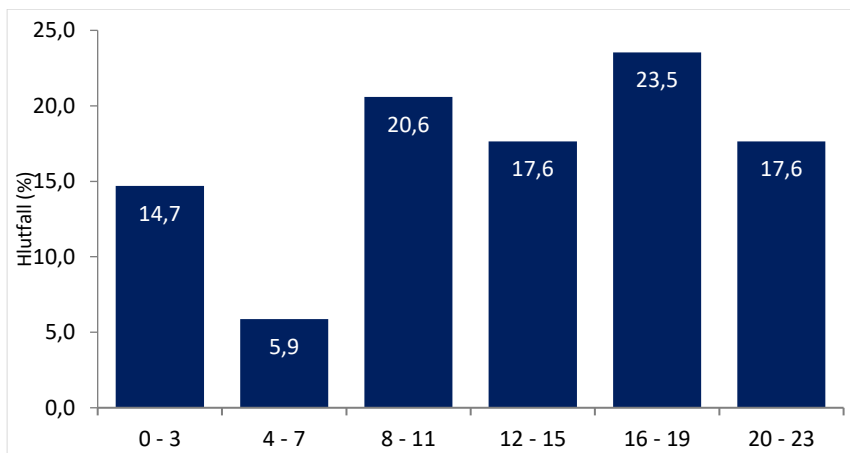
**Mynd 8. Hlutfall útkalla/tilkynninga eftir tíma sölárhrings í júní 2016**



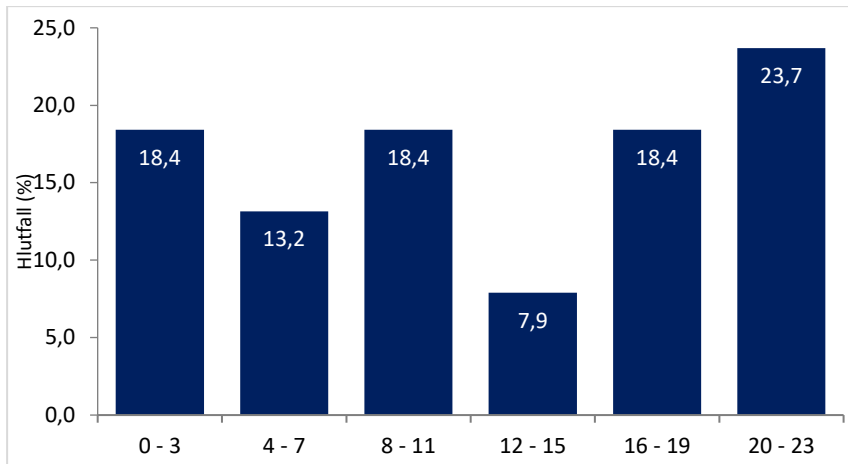
**Mynd 9. Hlutfall útkalla/tilkynninga eftir tíma sölárhrings í júlí 2016**



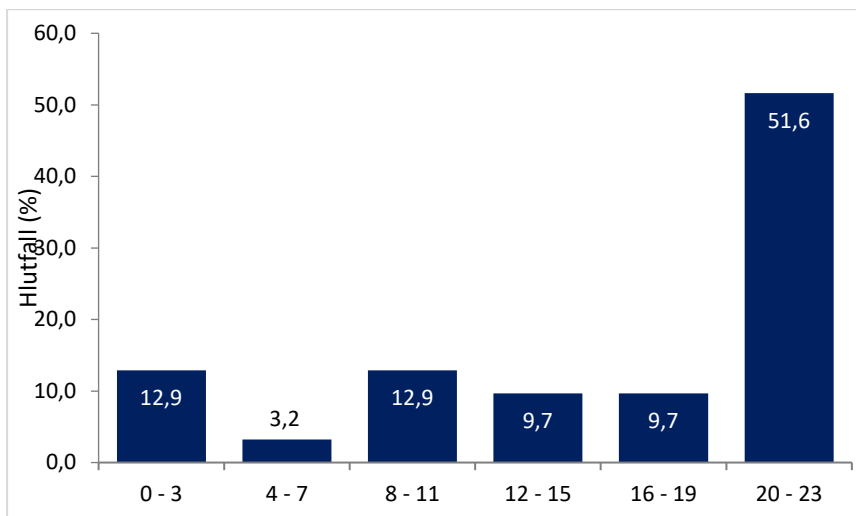
**Mynd 10. Hlutfall útkalla/tilkynninga eftir tíma sölárhrings í ágúst 2016**



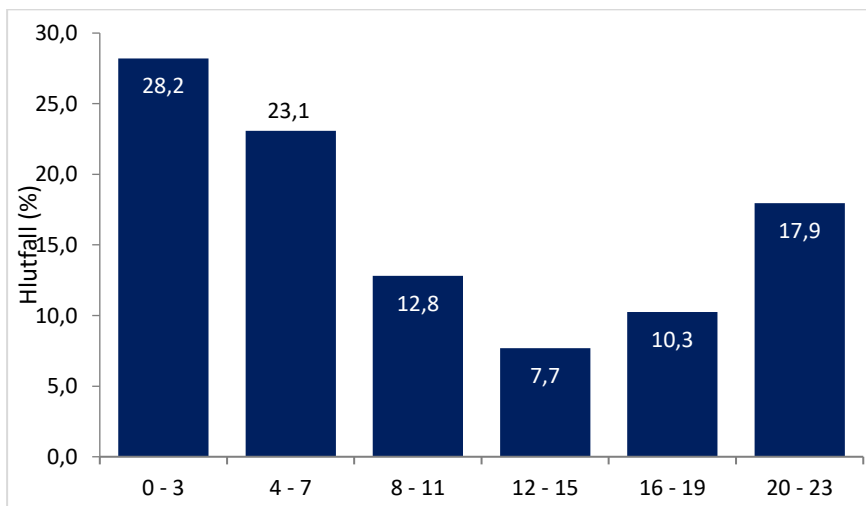
**Mynd 11. Hlutfall útkalla/tilkynninga eftir tíma sölárhrings í september 2016**



**Mynd 12. Hlutfall útkalla/tilkynninga eftir tíma sólarhrings í október 2016**

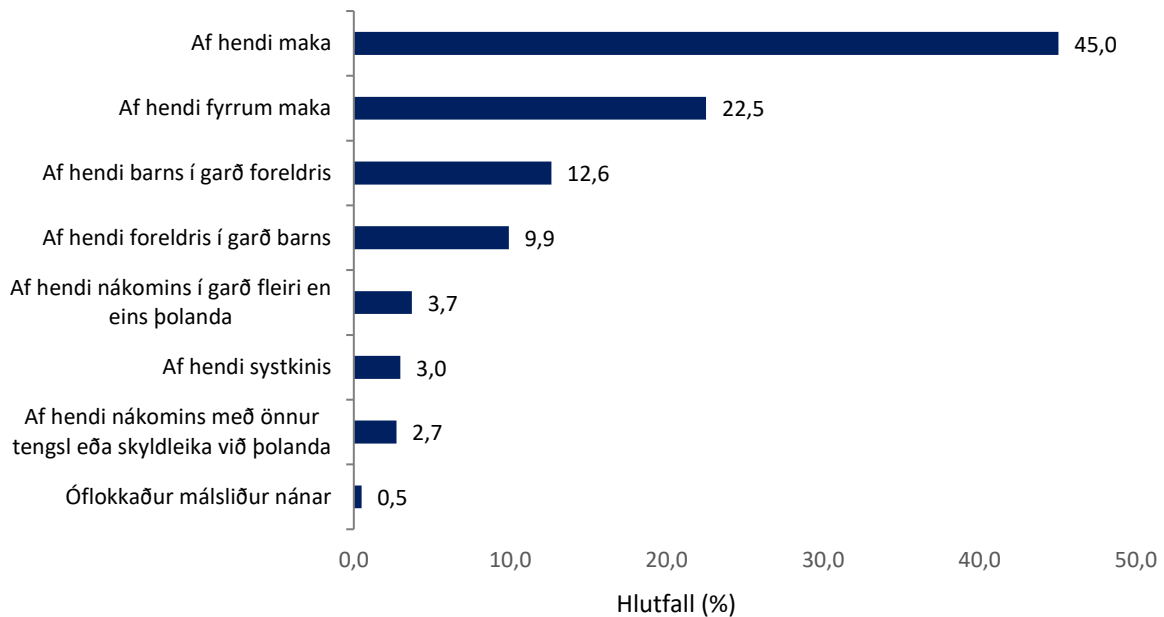


**Mynd 13. Hlutfall útkalla/tilkynninga eftir tíma sólarhrings í nóvember 2016**



**Mynd 14. Hlutfall útkalla/tilkynninga eftir tíma sólarhrings í desember 2016**

Mynd 15 sýnir tengsl geranda og brotþola, hlutfall, á árinu 2016.



Mynd 15. Ofbeldi af hálfu hvers í 2016, hlutfall



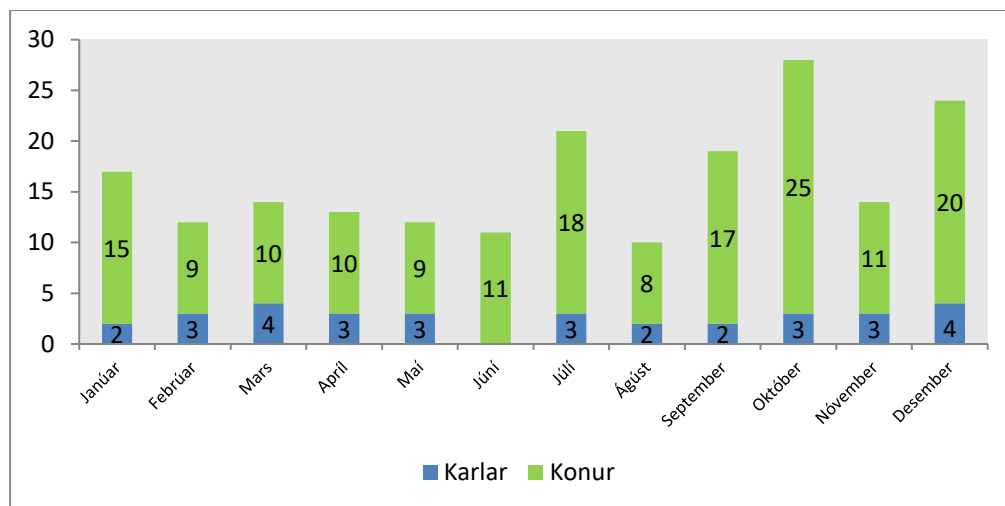
## Tölulegar upplýsingar Velferðarsviðs Reykjavíkurborgar um útköll/tilkynningar vegna heimilisofbeldis 2016

Árið 2016 voru 195 útköll/tilkynningar, þar af voru konur brotþolar í 163 tilvikum og karlar brotþolar í 32 tilvikum, sjá töflu 1 og mynd 16. Fjöldi brotþola samtals er minni en fjöldi útkalla/tilkynninga þar sem í sumum tilvikum er um er að ræða endurtekin brot gagnvart sama brotþola.

Tafla 1. Fjöldi útkalla/tilkynninga á mánuði 2016 eftir kyni brotþola, fjöldi samtals á árinu eftir kyni brotþola og fjöldi brotþola samtals eftir kyni

Mánuður	Kyn brotþola		
	Karlar	Konur	Samtals
Janúar	2	15	17
Febrúar	3	9	12
Mars	4	10	14
Apríl	3	10	13
Maí	3	9	12
Júní		11	11
Júlí	3	18	21
Ágúst	2	8	10
September	2	17	19
Október	3	25	28

Nóvember	3	11	14
Desember	4	20	24
<b>Samtals</b>	<b>32</b>	<b>163</b>	<b>195</b>
<b>Fjöldi þolenda samtals</b>	<b>32</b>	<b>141</b>	<b>173</b>



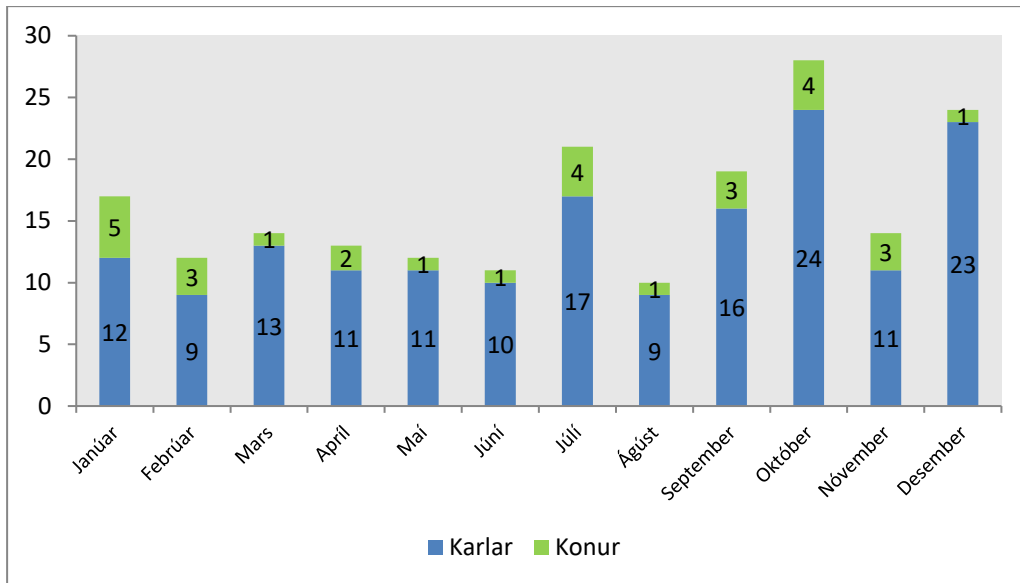
**Mynd 16. Fjöldi útkalla/tilkynninga á mánuði 2016 eftir kyni brotaþola**

Tafla 2 og mynd 17 sýna fjölda útkalla/tilkynninga eftir kyni gerenda. Þar sem sum útköll/tilkynningar eru vegna ítrekaðra brota sömu gerenda eru útköllin fleiri en fjöldi gerenda.

**Tafla 2. Fjöldi útkalla/tilkynninga á mánuði 2016 eftir kyni gerenda, fjöldi samtals á árinu eftir kyni gerenda og heildarfjöldi gerenda**

Mánuður	Kyn gerenda		
	Karlur	Konur	Samtals
Janúar	12	5	17
Febrúar	9	3	12
Mars	13	1	14
Apríl	11	2	13
Maí	11	1	12
Júní	10	1	11
Júlí	17	4	21
Ágúst	9	1	10
September	16	3	19
Október	24	4	28
Nóvember	11	3	14
Desember	23	1	24
<b>Samtals</b>	<b>166</b>	<b>29</b>	<b>195</b>
<b>Fjöldi gerenda samtals</b>	<b>144</b>	<b>27</b>	<b>171</b>



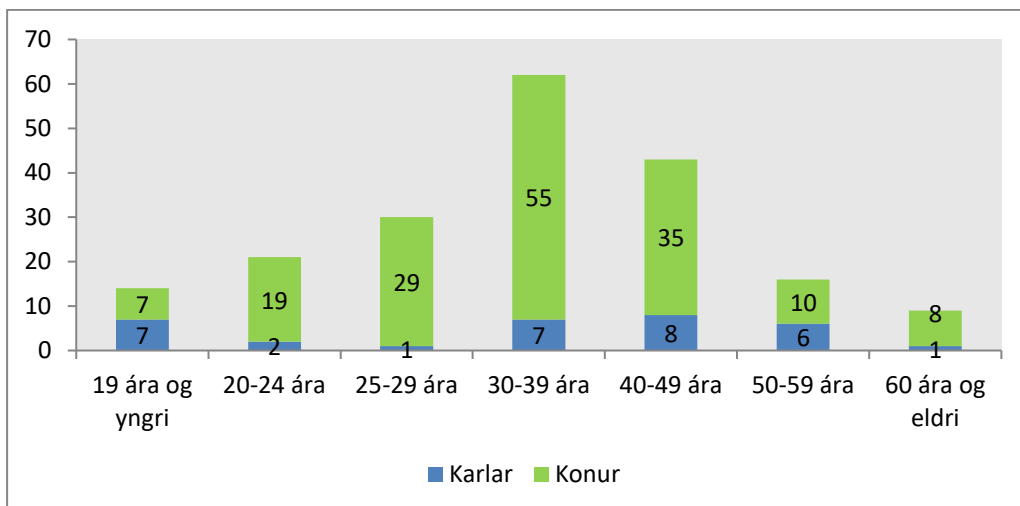


**Mynd 17. Fjöldi útkalla/tilkynninga á mánuði 2016 eftir kyni gerenda**

**Tafla 3. Fjöldi útkalla/tilkynninga 2016 skipt eftir kyni þolenda og kyni gerenda**

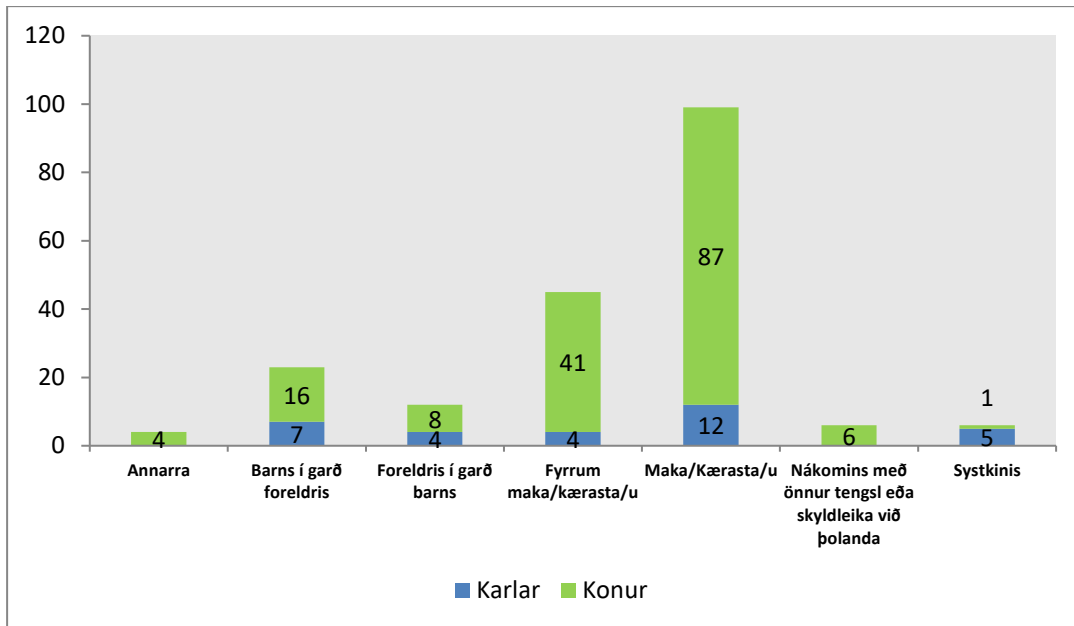
Kyn þolenda	Kyn gerenda		
	Karlur	Konur	Samtals
Karlur	13	19	32
Konur	153	10	163
<b>Samtals</b>	<b>166</b>	<b>29</b>	<b>195</b>

Mynd 18 sýnir fjölda tilkynninga eftir kyni og aldri brotþola. Eins og kemur fram í töflu 1 þá eru tilkynningar vegna brotþola sem eru konur 163 og 32 vegna karla sem eru brotþolar, samtals 195.



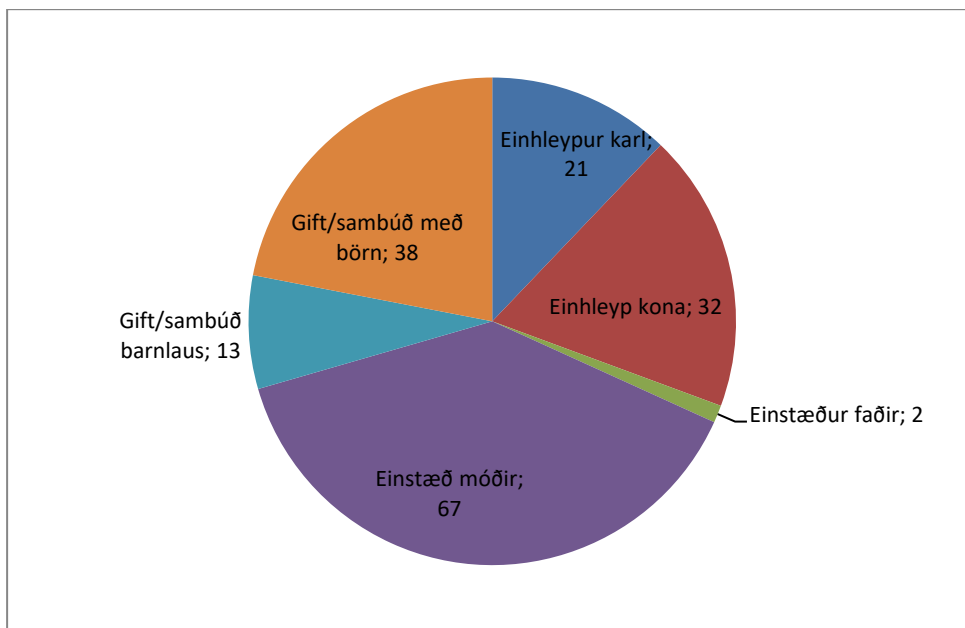
**Mynd 18. Fjöldi útkalla/tilkynninga eftir kyni og aldri brotþola**

Mynd 19 sýnir ofbeldi af hálfu hvers er um að ræða eða tengsl gerenda og brotþola eftir kyni brotþola.



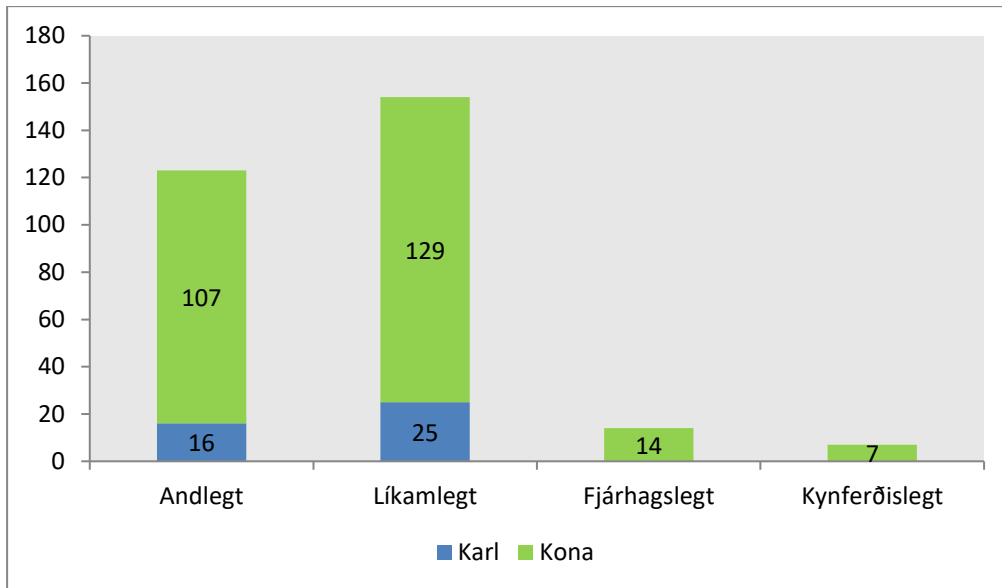
**Mynd 19. Tengsl gerenda og brotþola eftir kyni brotþola**

Mynd 20 sýnir fjölda brotþola eftir fjölskyldugerð. Brotþolar 2016 voru 195 sbr. töflu 1.



**Mynd 20. Fjöldi brotþola eftir fjölskyldugerð**

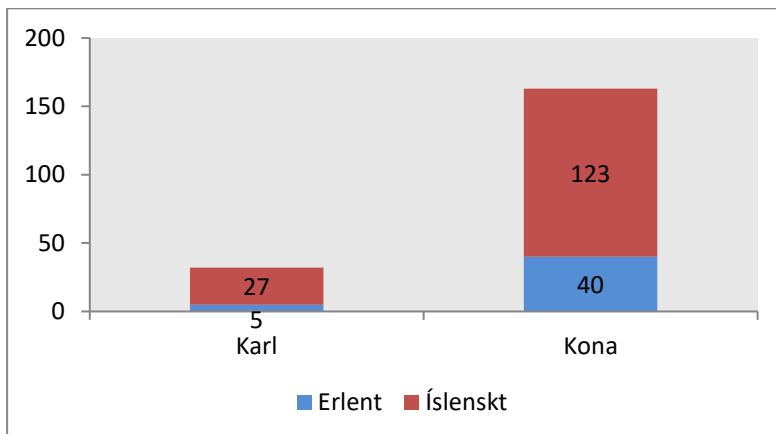
Mynd 21 sýnir tegund ofbeldis eftir kyni brotþola. Andlegt ofbeldi er tilgreint í 123 tilvikum þar af eru konur brotþolar í 107 tilvikum og karlar í 16. Líkamlegt ofbeldi er tilgreint í 154 tilvikum þar af eru 129 konur brotþolar og 25 karlar. Fjárhagslegt ofbeldi er tilgreint í 14 tilvikum og eru bara konur brotþolar og kynferðislegt ofbeldi er tilgreint í 7 tilvikum og eru bara konur brotþolar.



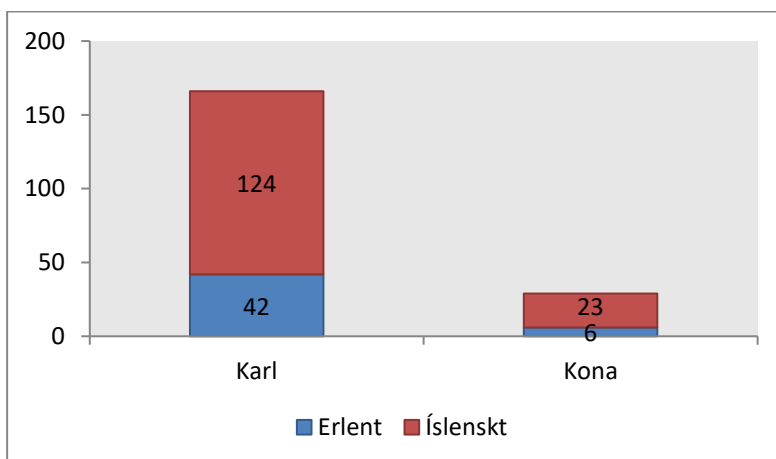
**Mynd 21. Tegund ofbeldis eftir kyni brotþola**

Mynd 22 sýnir fjölda brotþola eftir kyni og því hvort brotþoli er með íslenskt eða erlent ríkisfang.

Mynd 23 sýnir fjölda gerenda eftir kyni og hvort ríkisfang er íslenskt eða erlent.

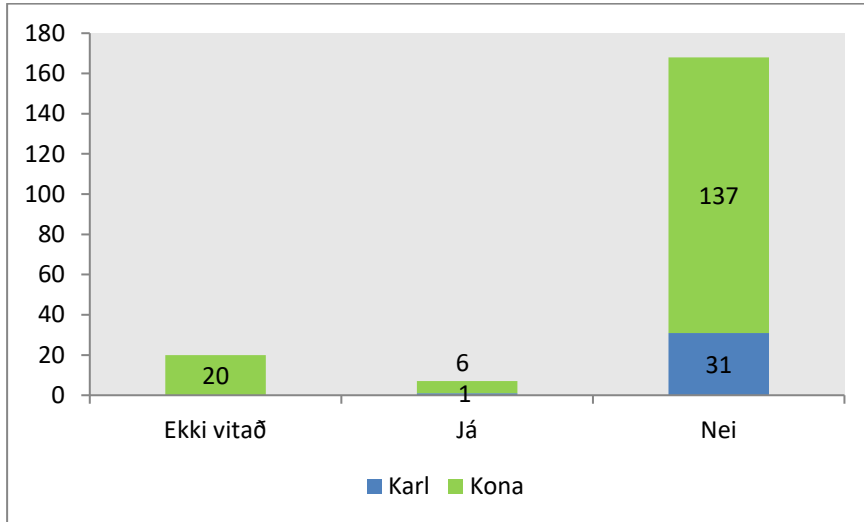


**Mynd 22. Ríkisfang brotþola, íslenskt/erlent, eftir kyni**

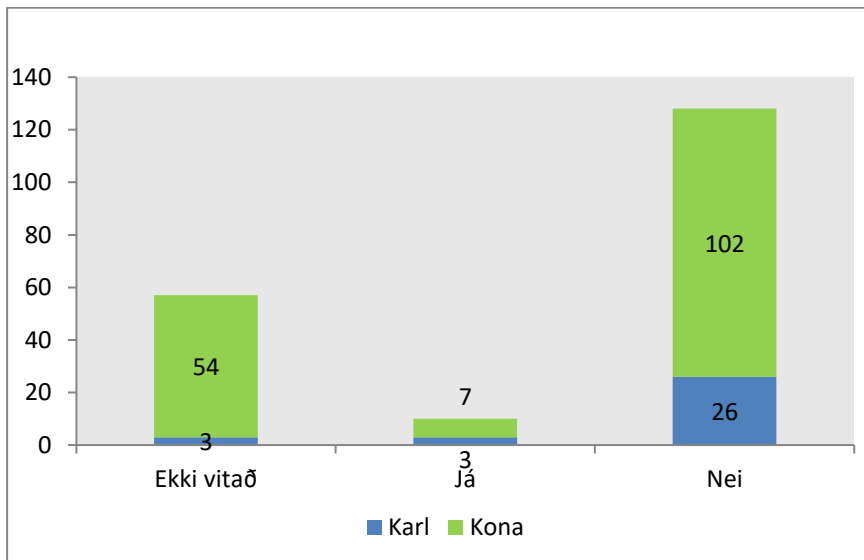


**Mynd 23. Ríkisfang gerenda, íslenskt/erlent, eftir kyni**

Mynd 24 sýnir fjölda fatlaðra og ófatlaðra brotþola eftir kyni og mynd 25 fjölda fatlaðra og ófatlaðra gerenda eftir kyni. Þessar tölur byggja á mati, í útkalli, á því hvort brotþoli og gerendur séu með fötlun eða ekki. Það má því ætla að fleiri brotþolar og gerendur séu með fötlun en fram kemur í þessum tölum.

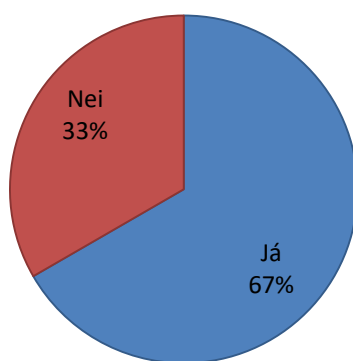


**Mynd 24. Fjöldi fatlaðra og ófatlaðra brotþola eftir kyni**

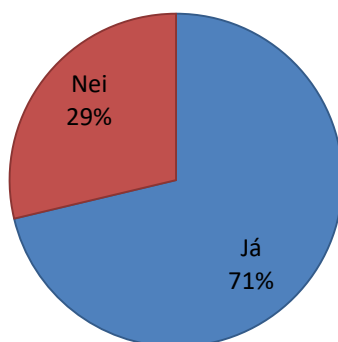


**Mynd 25. Fjöldi fatlaðra og ófatlaðra gerenda eftir kyni**

Börn voru á vettvangi í 67% útkalla 2016, sjá mynd 26 og voru með lögheimili á 71% þeirra heimila sem farið var á í útkalli, sjá mynd 27.



**Mynd 26. Hlutfall útkalla þegar börn voru á vettvangi/ekki á vettvangi**



**Mynd 27. Hlutfall þeirra útkalla þegar börn voru/voru ekki með lögheimili á vettvangi**