



Dómnefndarálit

Laugavegur – Óðinstorg

Hönnunarsamkeppni



Reykjavíkurborg – janúar 2015

Umhverfis- og skipulagssvið

Í samvinnu við Félag íslenskra landslagsarkitekta, FÍLA.

Hönnun/umbrot: Kaktus auglýsingastofa

Aðdragandi og undirbúningur

Reykjavíkurborg, í samvinnu við Félag íslenskra landslagsarkitekta (FÍLA), auglýsti um mitt ár 2014 eftir hönnuðum til að taka þátt í forvali vegna hönnunarsamkeppni um endurgerð á yfirborði tveggja svæða í Reykjavík, annars vegar Laugavegar milli Snorrabrautar og Skólavörðustígs og hins vegar Óðinstorgs. Viðfangsefni hönnunarsamkeppninnar var að hanna svæði fyrir almenning sem endurspeglaði bæði góðan borgarbrag og yrði vettvangur fjölbreytts mannlífs, þar sem aukin áhersla væri lögð á gangandi og hjólandi umferð auk góðs aðgengis fyrir alla.

Ákveðið var að samkeppnin yrði lokuð hönnunarsamkeppni og allir þátttakendur myndu fá greitt fyrir tillögur sínar kr. 850.000 auk vsk. fyrir Laugavegin og kr. 600.000 auk vsk. fyrir Óðinstorg. Greitt yrði aukalega kr. 500.000 auk vsk. fyrir tillögu í 1. sæti fyrir Laugavegin og kr. 350.000 auk vsk fyrir tillögu í 1. sæti fyrir Óðinstorg. Áframhaldandi skipulagsvinna á svæðinu er ekki eingöngu bundin við þátttakendur eða verðlaunahafa.

Að loknu forvali voru valin 14 teymi til þátttöku, 7 fyrir hvort svæði. Í hverju teymi skyldi vera a.m.k. einn landslagsarkitekt og einn arkitekt, sem hefði leyfi til að skila inn séruppdráttum. Hvatt var til þverfaglegar samvinnu og þætti jákvætt að aðrir hönnuðir kæmu að gerð tillagna. Ungum og óreyndari hönnuðum var gefið tækifæri til þátttöku, en tvö teymi voru dregin úr potti þeirra sem ekki uppfylltu fimm ára starfsreynslu.

Öll samkeppnisgögn voru aðgengileg keppendum á vefnum www.hugmyndasamkeppni.is frá og með 1. október 2014 og skilafrestur tillagnanna var til 27. nóvember 2014. Að undangengnu forvali kom í ljós að eftirtaldir aðilar voru þátttakendur fyrir Laugavegin:

- Landmótun
- Arkibúllan
- Dagný Land Design
- Landslag
- a2f arkitektar
- Arkís arkitektar
- Guðrún Ragna / Sindri Pétursson

Að undangengnu forvali kom í ljós að eftirtaldir aðilar voru þátttakendur fyrir Óðinstorg:

- Kurtogpi/Vulcan
- Basalt Arkitektar
- Kanon Arkitektar
- Hornsteinar
- Teiknistofan Tröð
- Suðaustanátt og arkitektur.is
- Trípóli

Allir þátttakendur skiluðu vönduðum og áhugaverðum tillögum. Dómnefnd þakkar fyrir lofsvert framlag þátttakenda og óskar verðlaunahöfum hjartanlega til hamingju.

Forsaga

Umhverfis- og skipulagsráð Reykjavíkur samþykkti þann 27. febrúar 2013 að vinna forsögn um endurbætur á Laugavegi. Um er að ræða kaflann frá Snorrabraut að Skólavörðustíg þar sem gert er ráð fyrir að endurnýja allt yfirborð, gróður, götugögn og götulýsingu í áföngum. Í kjölfarið var skipaður vinnuhópur um verkefnið og lagði hann fram hönnunarforsögn, auk þess sem forsögnin var kynnt í umhverfis- og skipulagsráði Reykjavíkur, fyrir íbúum, fasteignaeigendum og fyrirtækjum við Laugaveg á umræddum kafla. Ábendingar sem fram komu við forsögnina voru hluti af keppnisgögnum. Í framhaldinu var ákveðið að ráða ekki teiknistofu til að útfæra tillögur heldur fara í hönnunarsamkeppni í samstarfi við FÍLA.

Endurgerð Óðinstorgs hefur einnig verið í deiglu. Samkeppni um útfærslu torgsins fór fram samhliða og Laugavegar, en áður hafi verið samþykkt haustið 2008, í páverandi umhverfis- og samgönguráði Reykjavíkur, að láta vinna forsögn að hugmyndasamkeppni um Óðinstorg, Baldurstorg og Freyjutorg. Í kjölfarið hófst vinna með biðsvæðaverkefni og ýmsar tilraunainnsetningar á Óðinstorgi og Baldurstorgi sem hefur nú m.a. leitt til hönnunarsamkeppni Óðinstorgs. Umhverfis- og skipulagsráð Reykjavíkur samþykkti þann 6. febrúar 2013 tillögu umhverfis- og skipulagssviðs um hönnunarsamkeppni um Óðinstorg.

Markmið

Laugavegur

Markmið samkeppninnar fyrir Laugaveg var að styrkja Laugaveginn sem aðalverslunargötu Reykjavíkur og í takt við ört vaxandi umferð gangandi vegfarenda. Þannig myndi bættur Laugavegur laða að fólk og styðja betur við verslun og þjónustu sem veitt er í götunni. Við hönnun Laugavegarins skyldi draga fram alla helstu kosti hans sem verslunar- og göngugötu og með öllum þeim gæðum sem gatan hefur upp á að bjóða. Reyna skyldi jafnframt að efla það mannlíf sem þar er og hefur verið að aukast á undanförunum árum.

Eftirfarandi markmið skyldi hafa í huga við úrlausnir:

- Styðja við verslunarrekstur, veitinga- og viðburðahald við Laugaveginn
- Efla þungamiðjur við Laugaveginn, bæði með því að skapa nýjar og efla þær sem til staðar eru en eru kannski óvirkar í dag
- Fjölga uppbrotum við Laugaveginn; m.a. með því að virkja og efla starfsemi sem gætu átt sér stað í þak- og bakgörðum við Laugaveginn
- Að hönnunin myndi umgjörð um lífandi og aðlaðandi staði sem ýti undir aukin og gagnkvæm samskipti fólks. Umhverfisleg gæði verði háþyrkuð og skapað verði gott aðgengi fyrir alla.
- Styðja ímynd Laugavegarins sem eins elsta verslunarkjarna Reykjavíkur svo að tíðarandi húsa og götu falli sem best saman. Huga að merkingum og reglum um skilti og auglýsingabúnað með það að leiðarljósi að skapa ákveðna ró í götunni en ekki „Vegas“ stemningu á Laugaveginum. Búnaður, götugögn og annað sem hönnuðir kjósa að velja sé í anda Reykjavíkur eða norrænna borga.

Áhersla skyldi lögð á að bæta göturýmið og efla gæði umhverfisins á allan hátt. Það átti jafnt við um umferðarflæði götunnar, bæði bíla, gangandi og hjólandi, og allan ársins hring þar sem snjóbræðsla verður lögð í allt göturýmið.

Eftirfarandi áherslur áttu að einkenna hönnun götunnar:

- Heildarmynd sem endurspeglar gæði og góðan borgarbrag, sem hefur sterkt aðdráttarafl fyrir alla
- Gatan verði lifandi borgarumhverfi með fjölbreyttu mannlífi og fjölnota möguleikum
- Skapa þægileg og vistlegt almenningsrými fyrir íbúa og gesti Laugavegarins
- Umferðarskipulag taki mið af þörfum allra vegfarenda með þeim takmörkunum sem gatan sem slík setur, allan ársins hring jafnt sumar sem vetur
- Gott aðgengi hreyfihamlaðra og sjónskertra sé tryggt eins og kostur er
- Þjónustuumferð vegna nauðsynlegrar starfsemi í götunni – aðföng – aðgengi að verslunum, veitingahúsum, gististöðum o.fl. Ekki er gert ráð fyrir bifreiðum af stærstu gerð í götunni, né hópferðabifreiðum lengri en 8 metrar
- Öryggi umferðar

Óðinstorg

Helsta viðfangsefni hönnunarsamkeppninnar fyrir Óðinstorg var að stuðla að breyttri notkun á torginu frá því sem nú er, en svæðið er að mestu lagt undir bílastæði. Einnig að horfa á lausnir fyrir Óðinsgötu og Týsgötu sem tengir torgið við Skólavörðustíg á sem bestan hátt. Í samkeppninni mátti horfa framhjá ákvæðum gildandi deiliskipulags hvað varðar torg og göturými.

Hafa skyldi eftirfarandi markmið í huga við úrlausnir:

- Að efla gæði umhverfisins á allan hátt og að hönnunin endurspegli góðan borgarbrag
- Að torgið verði vettvangur fjölbreytts mannlífs
- Að torgið verði stolt hverfisins og frábært dvalarsvæði fyrir íbúa
- Að torgið styðji við veitinga- og viðburðahald
- Áhersla er lögð á gott aðgengi fyrir alla.

Áhersla skyldi lögð á að bæta göturýmið og efla gæði umhverfisins á allan hátt, ásamt því að útfærðir yrðu götukaflarnir frá torginu í átt að Skólavörðustíg.

Eftirfarandi áherslur áttu að einkenna hönnun götunnar:

- Heildarmynd sem endurspeglar gæði og góðan borgarbrag
- Torgið og umhverfið verði lifandi borgarumhverfi með fjölbreyttu mannlífi og fjölnota möguleikum
- Skapa þægilegt og vistlegt almenningsrými fyrir íbúa og gesti svæðisins
- Gott aðgengi hreyfihamlaðra og sjónskertra sé tryggt eins og kostur er
- Ekki er gert ráð fyrir bifreiðum af stærstu gerð í götunni, né hópferðabifreiðum lengri en 8 metrar
- Öryggi umferðar

Sjónarmið dómnefndar

Eftirtalin atriði voru höfð til hliðsjónar við mat dómnefndar á úrlausnum fyrir Laugaveg:

- Heildaryfirbragð Laugavegar
- Skipulag Laugavegar
- Form og útlit götunnar
- Efnisval og notkun
- Yfirborðsefni, raflýsing, gróður og götugögn og búnaður
- Hagkvæmni lausna, aðgengi fyrir alla, tæknilegar útfærslur

Eftirtalin atriði voru höfð til hliðsjónar við mat dómnefndar á úrlausnum fyrir Óðinstorg:

- Heildaryfirbragð og skipulag svæðis
- Form og útlit götu- og torgrýmis
- Efnisval og notkun
- Yfirborðsefni, raflýsing, gróður og götugögn og búnaður
- Hagkvæmni lausna, aðgengi fyrir alla, tæknilegar útfærslur

Dómnefnd

Ólafur Bjarnason, formaður, Reykjavíkurborg

Hildur Gunnlaugsdóttir, Reykjavíkurborg

Oddur Hermannsson, fulltrúi FLA

Gunnar Sigurðsson, fulltrúi AÍ

Tinna Brá Baldvinsdóttir, fulltrúi Miðborgarinnar okkar

Ritari dómnefndar: Björn Ingi Edvardsson, landslagsarkitekt

Trúnaðarmaður: Ólafur Melsted, landslagsarkitekt

Öllum fyrirspurnum og athugasemdum átti að beina til trúnaðarmanns. Trúnaðarmaður var tengiliður dómnefndar og útbjóðanda við þátttakendur, hafði eftirlit með nafnaleynd og að þagnarskyldu væri framfylgt hjá dómnefnd, ritara og ráðgjöfum. Trúnaðarmaður bar ábyrgð á meðferð fyrirspurna til dómnefndar og að svör bærust þátttakendum.

Átta fyrirspurnir bárust dómnefnd varðandi Laugavegin og fjórar varðandi Óðinstorg. Dómnefnd svaraði þeim og sendi á trúnaðarmann svör 6. nóvember. Trúnaðarmaður kom þeim síðan áfram til þátttakenda.

Dómnefndarálit

Í keppnislýsingu kom fram að áætlað væri að dómnefnd myndi ljúki störfum um miðjan desember 2014. Dómnefnd komst að niðurstöðu á fundi sínum þann 15. desember 2014 og nafnaleynd var rofin á fundi með trúnaðarmanni 6. janúar 2015. Nöfn höfunda tillagnanna koma fram með hverri tillögu.

Eftir vandlega yfirferð komst dómnefnd að niðurstöðu um val tillögu í 1. sæti bæði hvað varðar Laugaveg og Óðinstorg. Valdar voru þær tillögur sem best uppfylltu í heild sjónarmið dómnefndar. Margar athyglisverðar hugmyndir komu fram varðandi efnisval, götugögn og lýsingu. Dómnefnd mælir með að vinningstillögur verði grundvöllur útfærslu en rétt er að undirstrika það sem fram kemur í keppnislýsingu að áframhaldandi skipulagsvinna og hönnun er ekki eingöngu bundin við þátttakendur eða verðlaunahafa.

Verðlaunatillaga fyrir Laugaveg **1. sæti** hlýtur tillaga auðkennd **30406**

Verðlaunatillaga fyrir Óðinstorg **1. sæti** hlýtur tillaga auðkennd **70581**



Ólafur Bjarnason, formaður Reykjavíkurborg



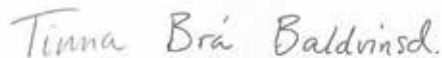
Hildur Gunnlaugsdóttir, Reykjavíkurborg



Gunnar Sigurðsson, fulltrúi AÍ



Oddur Hermannsson, fulltrúi FÍLA



Tinna Brá Baldvinsdóttir, fulltrúi Miðborgarinnar okkar

Laugavegur tillögur

30406 – vinningstillaga

Tillagan sýnir góða og sannfærandi útfærslu, þar sem efnisval er gott og hugmyndir vel útfærðar. Texti í greinargerð er mjög skýr og hnitmiðaður að úrlausnum. Leiðarlínan er hugmynd sem virðist virka vel og tengir sögu svæðisins inn í hönnunina. Lýsing í götu og rýmum er vel leyst sem og við götugögn. Götutorg eru áhugaverð og sama má segja um lausn á bílastæðum fyrir mismunandi árstíma. Tillögur um götugögn og gróðurbeð virka sannfærandi. Hugmyndir um yfirborð eru með góðu jafnvægi en vinna mætti meira með efnisval. Athuga þarf betur flæði gangandi umferðar og bíla.

Tillagan er vel unnin, sýnir ágætt heildaryfirbragð Laugavegar og góðar úrlausnir.

Höfundar tillögu:

Arkís arkitektar ehf.

Höfðatúni 2, 105 Reykjavík



Teymi:

Arkís Arkitektar:

Birgir Teitsson, arkitekt FAÍ

Hulda Sigmarsdóttir, arkitekt FAÍ

Sara Axelsdóttir, arkitekt

Landhönnun slf:

Hermann Ólafsson,
landslagsarkitekt FÍLA

Verkís:

Rósa Dögg Þorsteinsdóttir, lýsingarhönnuður/
innanhúshönnuður

Guðjón Örn Sigurðsson, lýsingarhönnuður PLDA

Kristveig Sigurðardóttir, skipulagsverkfræðingur

Ramon Contini

Aðgengi:

Harpa Cilia Ingólfssdóttir, ferlihönnuður/
byggingarfræðingur BFI

LAUGAVEGUR

honnunar samkeppni



SNETIÐNGAR
MÁL. 1:100



Sneting AA VETUR



Sneting AA SUMAR



Sneting BB VETUR JÓL



Valki yfir vettvangi og vefuráhrifað



Skilmerkileg og góðgæðleg SIMAS (gata líkist að hika 50)



Skilmerkileg og góðgæðleg VETUR (gata ógn fyrir gæðulegt, spjald og Blásmítt)

UMFERÐARSTÖRNGAR
MÁL. 1:500

Skilmerkileg
Hæðryndir af an lita átt. Götur með hátt en hringlagðu. Hvergi er geri hlað yfir við hringlagðum (0,5%) vörð og með hringlagðu (0,5%) kerfi. Kerfi á götum. Þar sem hlað hvern áhrifandi áhrifur. Hvergi er geri hlað yfir við hringlagðum. Hvergi er geri hlað yfir við hringlagðum. Hvergi er geri hlað yfir við hringlagðum.



LEIÐARALINJA
Sýningu- og laubandi (líni 1:20)

GÖTUBÚÐAR
MÁL. 1:33



Götubúðar SKITTI
Sýningu- og laubandi (líni 1:20)



Götubúðar SKITTI
Sýningu- og laubandi (líni 1:20)



PARVÍÐ
Sýningu- og laubandi (líni 1:20)

00100

14034

Tillagan felur í sér ýmsar áhugaverðar hugmyndir. Mynstrið í hellum er margbrotið og gefur götunni líflegt yfirbragð. Merking gatnamóta í yfirborði götu er athyglisverð. Útfærsla og aðlögun að nærliggjandi götum gæti þó orðið vandasöm. Hugmyndir um lýsingu og vatnsnotkun í göturýminu eru skoðunarverðar. Hugmynd um leiðarlínu í götu er áhugaverð. Saknað er ítarlegri tillagna um útfærslu á götugögnum, lýsingu og gróðri.

Tillagan býður upp á hlýlegt yfirbragð götu og ýmsar góðar hugmyndir.

Höfundar tillögu:

Landmótun sf.

Hamraborg 12, 200 Kópavogi



Teymi:

Þórhildur Þórhallsdóttir, landslagsarkitekt FÍLA
Lilja Kristín Ólafsdóttir, landslagsarkitekt FÍLA
Aðalheiður Erla Kristjánsdóttir, landslagsarkitekt FÍLA
Áslaug Traustadóttir, landslagsarkitekt FÍLA

Aðstoð:

María Guðbjörg Jóhannsdóttir, landslagsarkitekt FÍLA
Kristbjörg Traustadóttir, landslagsarkitekt FÍLA

Samvinna og aðstoð:

VA arkitekta

Magdalena Sigurðardóttir, arkitekt FAÍ
Heba Hertervig, arkitekt FAÍ
Sigurður Björgúlfsson, arkitekt FAÍ

Ráðgjöf:

Hörður Bjarnason, Mannvit verkfræðistofa

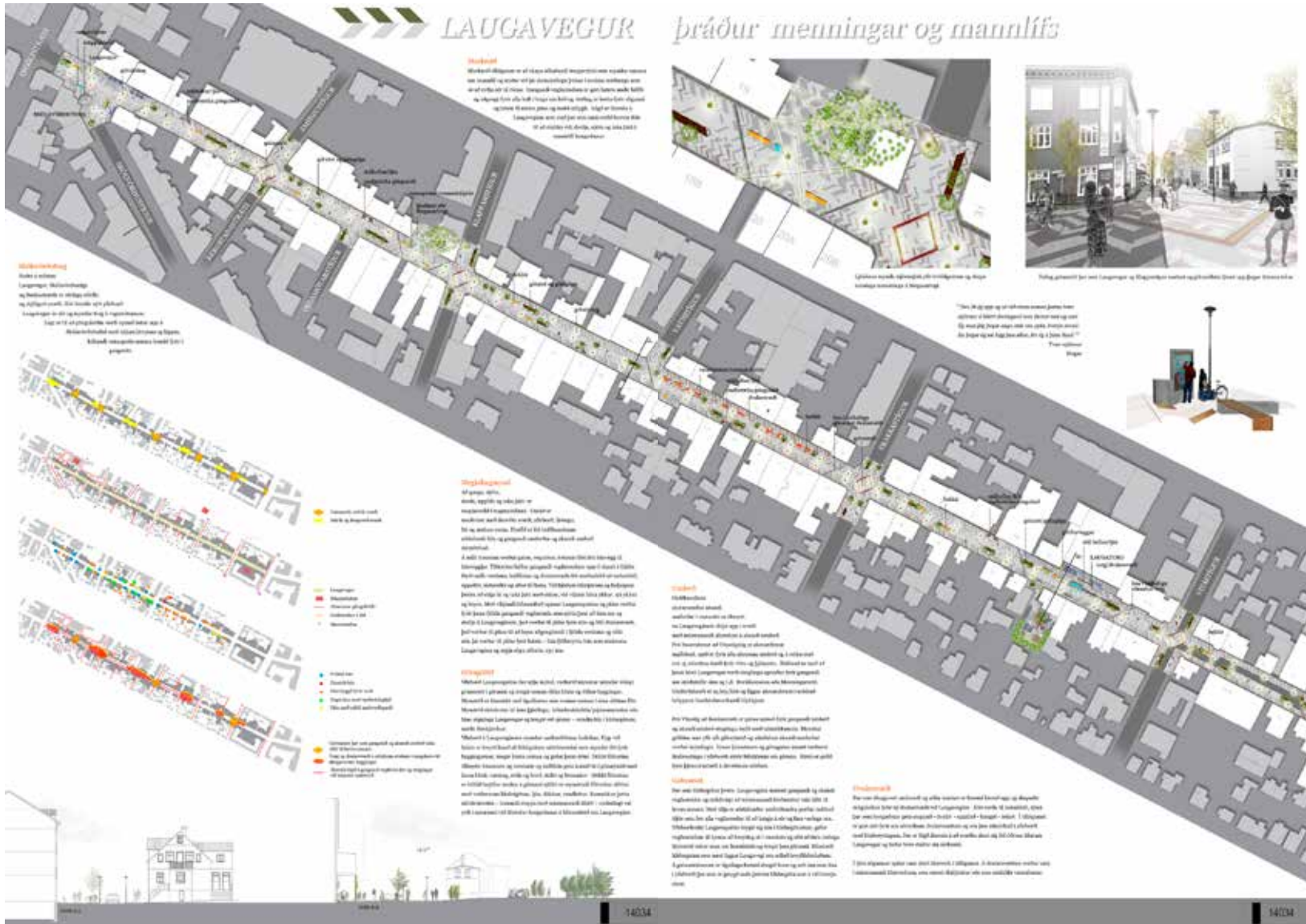


Umferð

Laugavegurinn er 4 þessum kalla málaköf þringar eða ekki nema um 12 m milli lína af meðhöli. Ein skólin er fyrir bílsumferð með stíslínu í vestrétt ásamt viðbót aftréttum út í Hlíðargötur eða hlástréttinn. Í nær liggandi götum má finna fjölsögu hlástrétt og fjögur hlástréttinn. Ákvein fyrir bílsumferð og hlástrétt taka mikið gátt og þess um allar hásar s.a. Útsattar, rúðlennar, gíttel, pollar, wæferárditt, skóli þá rekratrálum við Laugveginn, merklingar og kaststísur þringja af gíttelshöf.

LAUGAVEGUR

Þráður menningar og mannlífs



Staðsetning
 Laugavegur er einn af elstu og lengstu gættum borgarinnar og er einn af elstu og lengstu gættum borgarinnar. Laugavegur er einn af elstu og lengstu gættum borgarinnar. Laugavegur er einn af elstu og lengstu gættum borgarinnar.

Markmið
 Markmið Laugavegur er að skapa áhrifamikla menningarmarkað og aðgerðir sem byggja upp og styrka til þess. Laugavegur er einn af elstu og lengstu gættum borgarinnar. Laugavegur er einn af elstu og lengstu gættum borgarinnar.



"Þetta er einn af elstu og lengstu gættum borgarinnar og er einn af elstu og lengstu gættum borgarinnar. Laugavegur er einn af elstu og lengstu gættum borgarinnar. Laugavegur er einn af elstu og lengstu gættum borgarinnar."



Strengdæmning
 Styrking dæmningu er einn af elstu og lengstu gættum borgarinnar. Styrking dæmningu er einn af elstu og lengstu gættum borgarinnar. Styrking dæmningu er einn af elstu og lengstu gættum borgarinnar.

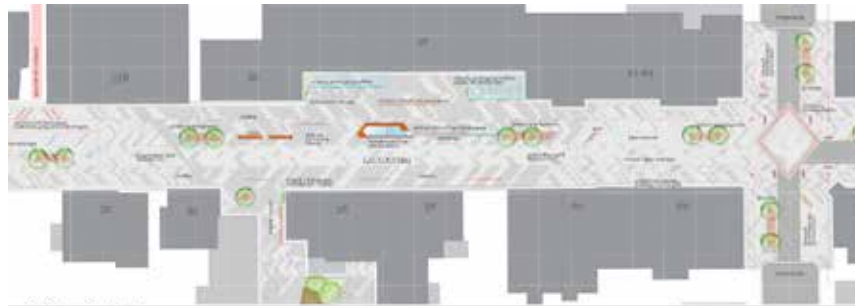
Styrking
 Styrking dæmningu er einn af elstu og lengstu gættum borgarinnar. Styrking dæmningu er einn af elstu og lengstu gættum borgarinnar. Styrking dæmningu er einn af elstu og lengstu gættum borgarinnar.

Styrking
 Styrking dæmningu er einn af elstu og lengstu gættum borgarinnar. Styrking dæmningu er einn af elstu og lengstu gættum borgarinnar. Styrking dæmningu er einn af elstu og lengstu gættum borgarinnar.

Styrking
 Styrking dæmningu er einn af elstu og lengstu gættum borgarinnar. Styrking dæmningu er einn af elstu og lengstu gættum borgarinnar. Styrking dæmningu er einn af elstu og lengstu gættum borgarinnar.

Styrking
 Styrking dæmningu er einn af elstu og lengstu gættum borgarinnar. Styrking dæmningu er einn af elstu og lengstu gættum borgarinnar. Styrking dæmningu er einn af elstu og lengstu gættum borgarinnar.





Laugavegurinn 100-120m



Laugavegurinn 100-120m

Gangvegir
 100 breiddir á Laugaveginum eru einn af bestu gangvegum í Reykjavík. Á Laugaveginum eru margar góðar stafræðingarmarkaðir og góðar stafræðingarmarkaðir. Á Laugaveginum eru margar góðar stafræðingarmarkaðir og góðar stafræðingarmarkaðir. Á Laugaveginum eru margar góðar stafræðingarmarkaðir og góðar stafræðingarmarkaðir.

Laugavegurinn er einn af bestu gangvegum í Reykjavík. Á Laugaveginum eru margar góðar stafræðingarmarkaðir og góðar stafræðingarmarkaðir. Á Laugaveginum eru margar góðar stafræðingarmarkaðir og góðar stafræðingarmarkaðir. Á Laugaveginum eru margar góðar stafræðingarmarkaðir og góðar stafræðingarmarkaðir.



100-120m



14034

Mannvist

Þótt mannlífið sé fjölbreytt eru dvalarmöguleikar takmarkaðir á Laugaveginum í dag. Nokkrir bekkir eru staðsettir á þeim stöðum sem sólar nýtur. Kaffihús eru fjölmörg við Laugavegin og undanfarin ár hafa þau farið með reksturinn í auknum mæli út í göturýmið með borð og stóla. Pláss til þess er þó afar takmarkað og oft verður búnaður að hindrun fyrir gangandi vegfarendur. Þröngar gönguleiðir takmarka einnig aðgengi fólks með litil börn og barnavagn. Engin leiksvæði eru við Laugavegin, né dvalarsvæði þar sem auðvelt er að stoppa með börn.

Aðgengi

Íllmögulegt er fyrir blinda og sjónþapra að fylgja húshliðum eða kantsteinum og engar sérstakar leiðillnur eru í yfirborði. Aðgengi fyrir hreyfilamaða er einnig erfitt, gönguleiðir eru þröngar og fjöldi götugagna er mikill. Þrep eru við innganga margra húsa við Laugaveg og gangstétt íðulega ekki löguð að hæð innganga. Á nokkrum stöðum hafa verið gerðir rampar inn í byggingar en vegna þess hve mikið pláss ramparnir taka af gangstétt myndast óeskleigr flöskuhálsar og því eru þeir takmarkandi þáttur í aðgengi á gangstéttunum sjálfum.



31101

Tillagan stiklar á ýmsum góðum hugmyndum. Þar standa upp úr hugmyndir um götugögn, svo og bekkir sem nota má til að loka götunni fyrir akandi umferð.

Gróðurhugmyndir vekja athygli, þar sem vandað er til vals á fjölbreyttum gróðri fyrir allar árstíðir, og tæknilegar útfærslur góðar. Hugmyndir um notkun Skype til að beintengjast öðrum borgum, viðburðum eða stöðum innanlands eru mjög áhugaverðar. Heillandi hugmynd hvernig mismunandi starfsemi vefur sér um götuna og akandi aðilar eru ekki í forgangi. Götugólf, efnisval og mynstur þykja þó ekki nógu sannfærandi. Aðlögun að aðliggjandi götum gæti orðið vandasöm.

Tillagan er fjölbreytt og skemmtileg, framsetning teikninga og skýringarmynda er góð.

Höfundar tillögu:

Arkiteó /DLD – Dagný Land Design

Keilufelli 43, 111 Reykjavík



Teymi:

Dagný Bjarnadóttir, landslagsarkitekt FÍLA

Einar Ólafsson, arkitekt FAÍ

Elín Mjöll Lárusdóttir, arkitekt

Helena Björgvinsdóttir, arkitekt

Julia Woelcher, landslagsarkitekt

Julien Blanquet, landslagsarkitekt

Ráðgjöf

Ágúst Gunnlaugsson, lýsingarhönnuður,
EFLA verkfræðistofa

Samson B. Harðarson, landslagsarkitekt FÍLA

Andri Snær Magnason, rithöfundur

Örn Smári Gíslason, grafískur hönnuður

Egill Egilsson, iðnhönnuður



LAUGAVEGUR - SÓL Í SINNI

Laugavegur 23. jún 2017

Tuð gætt hafi á viðmál umhverfis og vettvegisráðgjafna og aðrir samráðgjafnar hafi verið í tillit til að tryggja þessi áhersla og hafi hafið þá til hagsbætur. Þetta er áhersla og hafið þá til hagsbætur og hafið þá til hagsbætur.

Tuð gætt hafi á viðmál umhverfis og vettvegisráðgjafna og aðrir samráðgjafnar hafi verið í tillit til að tryggja þessi áhersla og hafið þá til hagsbætur. Þetta er áhersla og hafið þá til hagsbætur og hafið þá til hagsbætur.

Áhersla er á að tryggja gæðum og vettvegisráðgjafna og aðrir samráðgjafnar hafi verið í tillit til að tryggja þessi áhersla og hafið þá til hagsbætur. Þetta er áhersla og hafið þá til hagsbætur og hafið þá til hagsbætur.

Áhersla er á að tryggja gæðum og vettvegisráðgjafna og aðrir samráðgjafnar hafi verið í tillit til að tryggja þessi áhersla og hafið þá til hagsbætur. Þetta er áhersla og hafið þá til hagsbætur og hafið þá til hagsbætur.

Tuð gætt hafi á viðmál umhverfis og vettvegisráðgjafna og aðrir samráðgjafnar hafi verið í tillit til að tryggja þessi áhersla og hafið þá til hagsbætur. Þetta er áhersla og hafið þá til hagsbætur og hafið þá til hagsbætur.



- Markmið**
- Skapa gætt og vettvegisráðgjafna og aðrir samráðgjafnar hafi verið í tillit til að tryggja þessi áhersla og hafið þá til hagsbætur.
 - Skapa gætt og vettvegisráðgjafna og aðrir samráðgjafnar hafi verið í tillit til að tryggja þessi áhersla og hafið þá til hagsbætur.
 - Skapa gætt og vettvegisráðgjafna og aðrir samráðgjafnar hafi verið í tillit til að tryggja þessi áhersla og hafið þá til hagsbætur.
 - Skapa gætt og vettvegisráðgjafna og aðrir samráðgjafnar hafi verið í tillit til að tryggja þessi áhersla og hafið þá til hagsbætur.

Tilgangur

Áhersla er á að tryggja gæðum og vettvegisráðgjafna og aðrir samráðgjafnar hafi verið í tillit til að tryggja þessi áhersla og hafið þá til hagsbætur. Þetta er áhersla og hafið þá til hagsbætur og hafið þá til hagsbætur.

Áhersla er á að tryggja gæðum og vettvegisráðgjafna og aðrir samráðgjafnar hafi verið í tillit til að tryggja þessi áhersla og hafið þá til hagsbætur. Þetta er áhersla og hafið þá til hagsbætur og hafið þá til hagsbætur.



Torgin

Íslandi er sá Landeygja sem hefur alltaf verið tengd í milli. Skammti og löng ferðir eru milli borganna og er þetta líka sá Landeygja sem hefur alltaf verið tengd í milli. Þetta er sá Landeygja sem hefur alltaf verið tengd í milli.

Þetta er sá Landeygja sem hefur alltaf verið tengd í milli. Þetta er sá Landeygja sem hefur alltaf verið tengd í milli.

Þetta er sá Landeygja sem hefur alltaf verið tengd í milli. Þetta er sá Landeygja sem hefur alltaf verið tengd í milli.

Þetta er sá Landeygja sem hefur alltaf verið tengd í milli. Þetta er sá Landeygja sem hefur alltaf verið tengd í milli.

Þetta er sá Landeygja sem hefur alltaf verið tengd í milli. Þetta er sá Landeygja sem hefur alltaf verið tengd í milli.

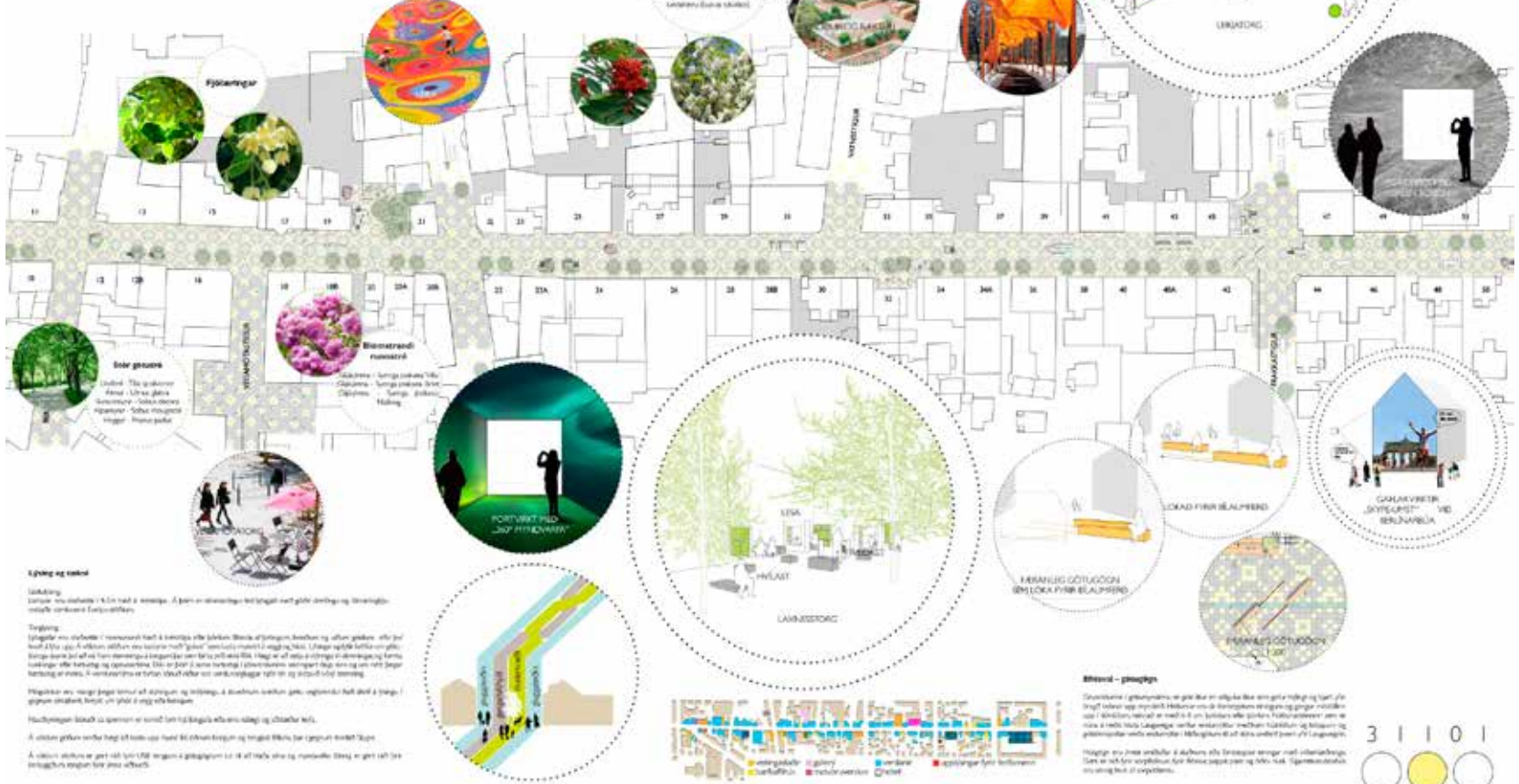
Þorpi og bæjarþorpi

Þorpi og bæjarþorpi eru sá Landeygja sem hefur alltaf verið tengd í milli. Þetta er sá Landeygja sem hefur alltaf verið tengd í milli.

Þetta er sá Landeygja sem hefur alltaf verið tengd í milli. Þetta er sá Landeygja sem hefur alltaf verið tengd í milli.

Þetta er sá Landeygja sem hefur alltaf verið tengd í milli. Þetta er sá Landeygja sem hefur alltaf verið tengd í milli.

Þetta er sá Landeygja sem hefur alltaf verið tengd í milli. Þetta er sá Landeygja sem hefur alltaf verið tengd í milli.



Ljósing og teki

Ljósing er sá Landeygja sem hefur alltaf verið tengd í milli. Þetta er sá Landeygja sem hefur alltaf verið tengd í milli.

Þetta er sá Landeygja sem hefur alltaf verið tengd í milli. Þetta er sá Landeygja sem hefur alltaf verið tengd í milli.

Þetta er sá Landeygja sem hefur alltaf verið tengd í milli. Þetta er sá Landeygja sem hefur alltaf verið tengd í milli.

Þetta er sá Landeygja sem hefur alltaf verið tengd í milli. Þetta er sá Landeygja sem hefur alltaf verið tengd í milli.

Áhersla - þróunin

Áhersla er sá Landeygja sem hefur alltaf verið tengd í milli. Þetta er sá Landeygja sem hefur alltaf verið tengd í milli.



61022

Tillagan sýnir mjög skýra uppskiptingu akandi og gangandi umferðar og bílastæða, ásamt athyglisverðum hugmyndum um tímabundin eða sveigjanleg torg. Áhugavert hefði verið að sjá nánari útfærslu á torgum. Litað götugólfið (gult litað malbik) er að ákveðnu leyti forvitnilegt en ákveðnar efasemdir eru um endingu (öldrun) þess. Gróðurhugmyndir og upplýsingar um lýsingu eru mjög litlar. Efnisval og samsetning yfirborðsefna er forvitnilegt, mynstur í yfirborði frumlegt, minningarsteinar geta aukið sögulega dýpt en stórir heilir yfirborðsfletir virka ekki sannfærandi. Afmörkun bílastæða og hjólastæða eru gerð góð skil.

Tillagan er frumleg, vel fram sett en takmörkunum háð.

Höfundar tillögu:

a2f arkitektar ehf

Laugavegi 26, 101 Reykjavík



Teymi:

Aðalheiður Atladóttir, arkitekt FAÍ

Falk Kruger, arkitekt AKT

Samstarfsaðilar:

Margrét Backman, landslagsarkitekt FÍLA

Ásta Olga Magnúsdóttir, verkefnisstjóri við gerð gagnvirkra sýninga

Aðstoð:

Ágústa Kristófersdóttir, sérfræðingur í safnafræði, listfræði og sagnfræði



Óþjót fyrir bílakerfið

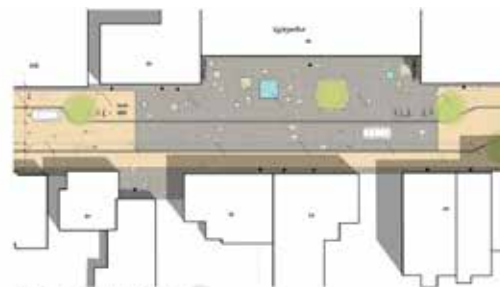


Breytileiki gáturymis

Lokal þægðisáhrif (vaxandi)



Lokal þægðisáhrif, meðhöfud átt sund átt átt



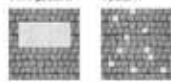
Vöndartorg - Grunnmynd skv 1:200



Vöndartorg



Mengingarlíni



Mynstur A



Turfbogur umhverfi



Mynstur B



Mynstur C



Breytileiki yfirborðs



Skólartorg - Grunnmynd skv 1:200



Skólartorg að kvöldlagi



Háskóli



Gróntorg



1111-lyngi gífl



Gróntorg

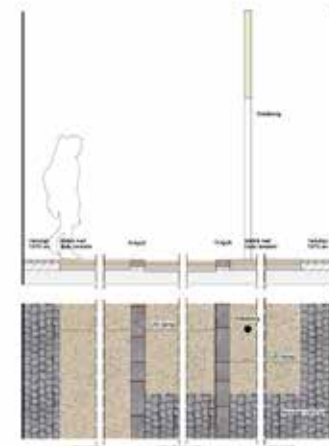


Gróntorg



Gróntorg

Fest gönguþétt



Deiliskúli yfirborð skv 1:200



78910

Tillagan felur í sér tiltölulega einfalda útfærslu þar sem meirihluti göturýmis er malbikaður. Mikil vinna virðist hafa verið lögð í útlit húsa í stað þess að fást við götuna. Tillagan sýnir hugmyndir að torgmyndunum og útfærslum en vantar skýrari sýn á viðfangsefnið. Hugmyndir um meðferð á yfirborðsvatni eru ekki sannfærandi en upphitaðir bekkir góð hugmynd. Mynstur götunnar kemur ógreinilega fram og lýsing og götugögnum eru gerð lítil skil.

Tillöguna hefði mátt vinna betur og er hún fremur óskýr í framsetningu og texta.

Höfundar tillögu:

Arkibúllan arkitektar

Tómasarhaga 31, 107 Reykjavík



Teymi:

Hólmfríður Ósmann Jónsdóttir
Hrefna Björg Þorsteinsdóttir

Berghall myndlistarmenn:

Anna Hallin
Olga Bergmann

Landark landslagsarkitektar:

Pétur Jónsson
Sigrún Birgisdóttir, arkitekt og deildarforseti
hönnunar- og arkitektúrdeildar Listaháskóla Íslands

Ráðgjöf:

Lilja Guðríður Karlsdóttir, umferðarverkfræðingur



Kjörgarðstorg



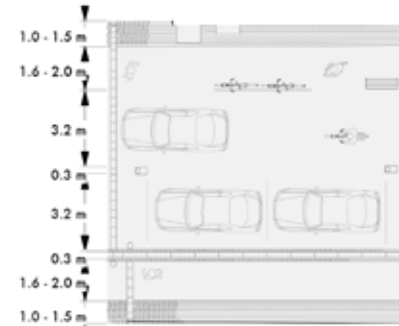
Laxnesstorg



Barónstorg



Bekkur / skúlpútur



Götumynd milli Snorrabrautar og Vitastígs

Deilirými (shared space)

Yfirbragð götu

Langstærsti hópur vegfarenda um neðri hluta Laugavegar er fótgangandi, að meðaltali um 12.600 manns á sólarhring. Fjöldi gangandi er fjórfaldur á við fjálda bíla. Með vaxandi ferðamannastraumi og þéttingu byggðar í Reykjavík mun fjöldi gangandi vegfarenda aukast enn frekar. Áhersla er lögð á að tengja saman kvarða mannslíkamans, húsakroppa og göturýmilsins með staktæðum elementum og/ eða samfelldum flösum og með því skapa heildstæða upplifun og ásýnd eftir götulengjunni. Gatan er útlærð sem eitt samfellt rými með sléttu og áferðarfalllegu yfirborði án kantsteina með góðu aðgengi fyrir hreyfihamlaða og vörulæðingu. Umferðarskilti og önnur skilti sem tengjast bílum (sem í dag eru um 40 talsins), pollar og stöðumælur hverfa úr götumyndinni. Miðjusemír ljósastaurar eftir endlangri götunni ásamt tímalínu í götuflæti eru helstu rýmisástandandi elementin og aðgreina rými gangandi og akandi umferðar.

Götumyndin fær rólegt yfirbragð og uppfyllir markmið Reykjavíkur um "Borg fyrir fólk".

Sveigjanleg notkun götunnar

Eitt meginmarkmið tillögunnar er að skapa sveigjanlegt fjölnota almenningurými sem getur stutt við áframhaldandi þróun um notkun deilirýma í miðborginni, en jafnframt getur víxlað notkun eftir þörfum um gangandi umferð og bílaumferð eftir því sem við á og þróun leyfir.

Vitastígur – Snorrabraut

Gert er ráð fyrir að akandi umferð frá Snorrabraut og upp/niður Barónstíg eða Vitastíg til tengja flæði umferðar við nærliggjandi bílastæðuhús. 30 bílastæðum er auk þess komið fyrir við þennan hluta Laugavegs til að styrkja þetta umferðarmynstur (í dag eru 60 stæði við allan Laugavegin).

Vitastígur – Skólavörðustígur

Á milli Vitastígs og Skólavörðustígs er ekki gert ráð fyrir bílastæðum. Með þessu fyrirkomlagi er dregið úr mengun og slyshættu og gangandi vegfarendur settir í forgang.

Skýringarmynd bílastæðisleit



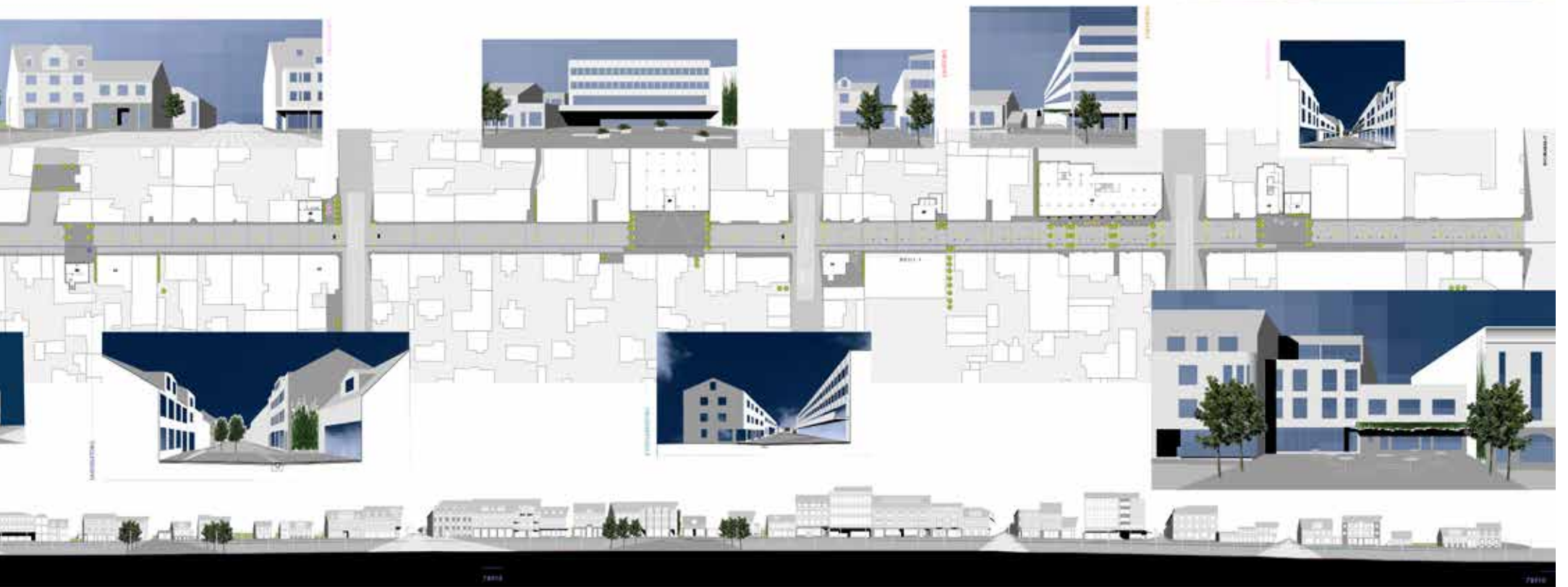
2000: utdypning af byggisloftun og loftun í skóla

2010: útdýpning af byggisloftun og loftun í skóla

2020/2025: útdýpning byggisloftun og loftun í skóla

2025: útdýpning byggisloftun og loftun í skóla

2030: útdýpning byggisloftun og loftun í skóla



39370

Tillagan tekur á ýmsum áhugaverðum hugmyndum. Mikil áhersla er á svæði sem eru í tengslum við Laugaveg en eru þó innan eignarlóða, ekki á borgarlandi. Götugólfið er þverrákótt grátónað hellumynstur og því fremur hefðbundið þó svo mismunandi tónar geri það áhugavert. Hugmyndir um götugögn og annan búnað eru sýnd mjög hefðbundin í tillögunni. Innfelldir gufustútar og klifurplöntur í gróðurkössum setja svip sinn á tillöguna.

Tillagan er áhugaverð, mjög vel fram sett en of mikil áhersla er lögð á baklóðir við Laugaveg.



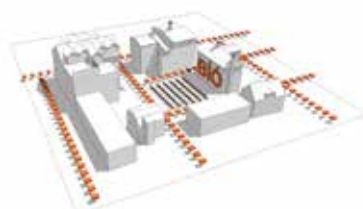
Höfundar tillögu:

Guðrún Ragna Yngvadóttir, Hörðukór 3, 203 Kópavogi
Jóhann Sindri Pétursson, Sólheimar 52, 104 Reykjavík

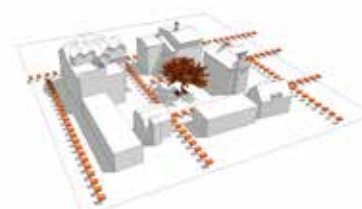
Möguleikar á nýtingu í bakgördum við Laugavegin



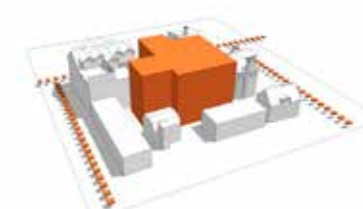
Núverandi ástandi í mörgum bakgördum við Laugavegin



Bakgördur nýttur fyrir ýmsar upptökur, ekki varanlegt ástand



Bakgördur nýttur sem opið svæði eða torg, varanlegt ástand.



Byggingareitur fullnýttur, varanlegt ástand



Stærðingamynd, hvernig nota mátt bakgördi Laugavegs

Ógegndræpu yfirborð götunnar leiða vatn í rennurar sem veita vatninu til götutrjáa Laugavegarins. Þar sem gatan er upphituð og er engin þörf á að salta hana eða sanda yfir vetrartímam getur ofankoman verið nýtt til vökvunar án saltmengunar.

Götutré við Laugaveg skulu vera blanda af Lind (Tilia = vulgaris 'Pallida') og Skrautreyni (Sorbus decora 'Glæsir'). Þessi blanda af hraðvexti og langlífi ætti að setja sterkt mark á götuna og styrkja árstíðatilfinningu gesta hennar. Áhersla skal lögð á að velja eintök með heppilega stofnhæð. Lítil reynsla er af Lind hér á landi en af fenginni reynslu frá nágrennalöndum okkar getu þau orðið með verðmætustu borgartréjum Reykjavíkur. (Samson B. Harðarson, Tillaga að stefnumótun um ræktun götutrjáa og val á tegundum, 2012)

Til að einfalda flækjustig götunnar er setsvæðum og trjám raddað milli aksturs- og göngusvæðis sólarvegin. Með þessu er aðskilnaði umferðarmáta náð án þess að bæta

pollum við þá flóru götugagna sem fylgja borgargötum.

Við torgsvæði verður sigrænn gróður, s.s. Dvergfura og Bergflétta.

Götugögn Blómaker

Hækkanir við skábrautir að inngöngum húsa verða ýmist nýttar sem setkantar eða blómaker. Það færi eftir samráði við eigendur fasteigna hvemig nákvæmnislausnum yrði háttáð.

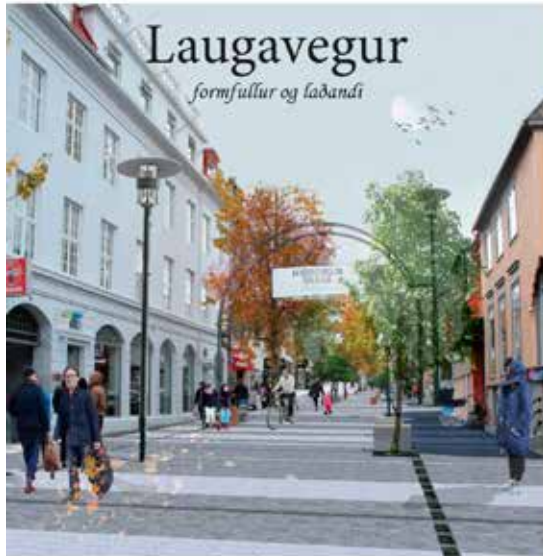
Körfur yrðu áfram hengdar á ljósastaura með blómum yfir sumartímans líkt og gert er á öðrum stöðum í miðborginni.



Hugmynd að rampi sem hægt væri að bæta við verslanir þar sem aðgengi er ábótavart.



Kjörgarðstorgið



Laugavegur

formfullur og ladandi

Þróunarmarkmið Laugavegur er að tryggja gætt og fjölbreytt loftslagslífi og að tryggja gætt og fjölbreytt loftslagslífi og að tryggja gætt og fjölbreytt loftslagslífi.

Markmið Laugavegur er að tryggja gætt og fjölbreytt loftslagslífi og að tryggja gætt og fjölbreytt loftslagslífi.

Markmið Laugavegur er að tryggja gætt og fjölbreytt loftslagslífi og að tryggja gætt og fjölbreytt loftslagslífi.

Markmið Laugavegur er að tryggja gætt og fjölbreytt loftslagslífi og að tryggja gætt og fjölbreytt loftslagslífi.

Markmið Laugavegur er að tryggja gætt og fjölbreytt loftslagslífi og að tryggja gætt og fjölbreytt loftslagslífi.

Markmið Laugavegur er að tryggja gætt og fjölbreytt loftslagslífi og að tryggja gætt og fjölbreytt loftslagslífi.

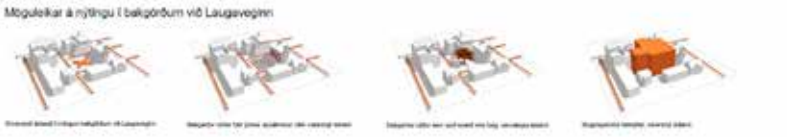
Markmið Laugavegur er að tryggja gætt og fjölbreytt loftslagslífi og að tryggja gætt og fjölbreytt loftslagslífi.

Markmið Laugavegur er að tryggja gætt og fjölbreytt loftslagslífi og að tryggja gætt og fjölbreytt loftslagslífi.

Markmið Laugavegur er að tryggja gætt og fjölbreytt loftslagslífi og að tryggja gætt og fjölbreytt loftslagslífi.

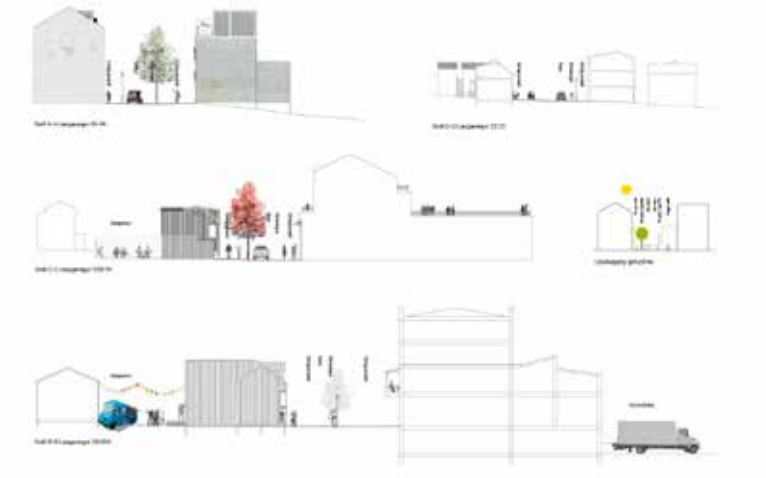
Markmið Laugavegur er að tryggja gætt og fjölbreytt loftslagslífi og að tryggja gætt og fjölbreytt loftslagslífi.

Markmið Laugavegur er að tryggja gætt og fjölbreytt loftslagslífi og að tryggja gætt og fjölbreytt loftslagslífi.



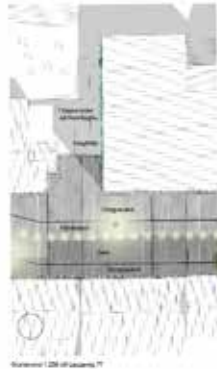
Stærðarmál og myndfræðingur á milli og milli af myndfræðingnum og myndfræðingnum.

Stærðarmál og myndfræðingur á milli og milli af myndfræðingnum og myndfræðingnum.



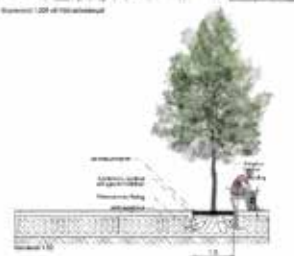
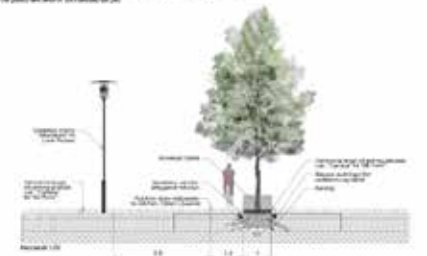
Markmið Laugavegur er að tryggja gætt og fjölbreytt loftslagslífi og að tryggja gætt og fjölbreytt loftslagslífi.

Markmið Laugavegur er að tryggja gætt og fjölbreytt loftslagslífi og að tryggja gætt og fjölbreytt loftslagslífi.



Þingumál 128 af Laugaveg 77

Þingumál 128 af Laugaveg 77



39.370

Aðgengi fyrir alla

Við hönnun götunnar var lögð áhersla á að gera Laugavegin aðgengilegan öllum. Byggingarlag sumra húsa við Laugavegin gera því miður miklar líkamlegar kröfur til þeirra sem þangað vilja komast og getur verið erfitt að leysa þau aðgengismál. Lögð er fram lausn sem mætti nýta í öllum nema erfiðustu aðgengismálum. Með þessari lausn eru skábrautir lagðar niður eftir götunni (ef það hentar inngöngum húsanna), en rammi brautanna nýttur sem setkantur eða blómaker. Þannig mætti láta skábrautir falla inn í heildaryfirbrag götummyndarinnar og nýta stöðum öllum. Dökkklitjuð lina úr rennusteini niður eftir götunni myndar öruggt viðmið sem nýtist sjónskertum sem geta verið í hættu í deildum göturýmum. Sérmerkt stæði hreyfihamlaðra eru staðsett í hlíðargötum sunnan við Laugavegin til að auðvelda aðgengi fatlaðra að götunni.

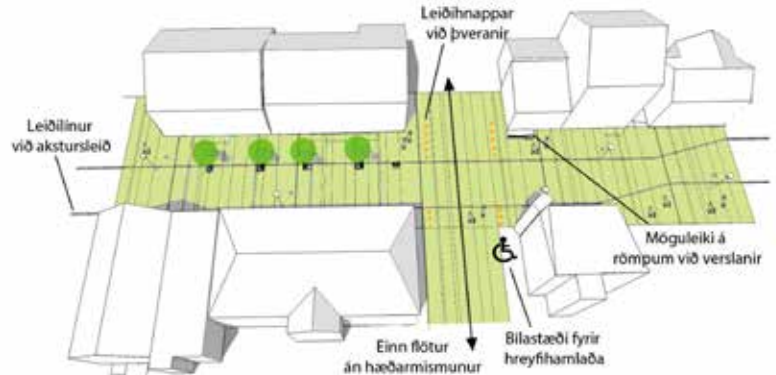
Í sameiginlegum göturýmum eða "shared spaces" er mjög mikilvægt að huga að öryggi sjónskertna. Það er ekkert sem mælir á móti því að sjónskertir og blindir geti notið sameiginlegra göturýma ef öryggi þeirra er tryggt með tilheyrandi leiðilinum og aðgreiningu göngusvæða og akstursvæða. Þar sem hlíðargötur þvera Laugavegin verða stálhnapa síthvoru megin við götuna sem leiðilínur.



Kennisnið

Setaðstaða

Fjölbreyttir möguleikar til setaðstöðu og áningastaða eru settir upp víðsvegar um Laugavegin. Léttir bekkir eru settir upp við götutré og liggja þvert á göngustefnu. Þessir bekkir bjóða fólki upp á að tylla sér niður og fylgjast með mannlífi miðborgarinnar, sýna sig og sjá aðra. Bekkir skerma líka umferðina frá gangsvæðum og verja tré og virka því þannig sem pollar án þess að bera það yfirbragð. Svipuð settækifæri eru við rampa inn í byggingar þar sem byggingalag þeirra býður upp á það. Fjölbreyttari setaðstaða verður á torgsvæðum við götuna sem betur er lýst í sérkafla um þau.



Aðgengi fyrir alla

56781

Tillagan stiklar á ýmsum áhugaverðum hugmyndum. Yfirbragð göturýmis er nokkuð hlýlegt en ákveðnar efasemdir eru um efnisval í götugólfið. Hugmyndir um vatns- og lýsingarennu eru athyglisverðar og gætu sett lífléggan svip á götuna í skammdeginu. Auðvelt er að ímynda sér hvernig nýta mætti slíka lýsingu í tengslum við viðburði og hátíðir. Götugögn eru fagurlega hönnuð og frumlegt efnisval. Mynstur götunnar virkar vel og gatan gæti vel sómt sér með þessu yfirbragði. Heildaryfirbragð verður þó nokkuð yfirþyrmandi með efnisvali, lýsingu og notkun á mynstri á götugögnum. Efasemdir um að fella megi út bílastæði milli Frakkastígs og Skólavörðustígs. Torgsvæði og gatnamót eru afmörkuð með áhugaverðum hætti í yfirborði.

Tillagan er rík af skemmtilegum útfærslum, fallega fram sett grafískt en heildaryfirbragðið of þungt.

Höfundar tillögu:

Landslag

Skólavörðustíg 11, 101 Reykjavík

Arkþing

Bolholti 8, 105 Reykjavík



Teymi:

Þráinn Hauksson, landslagsarkitekt FÍLA

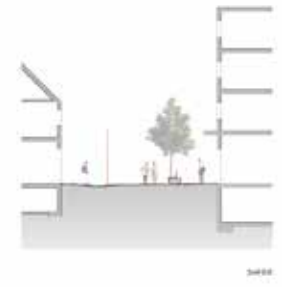
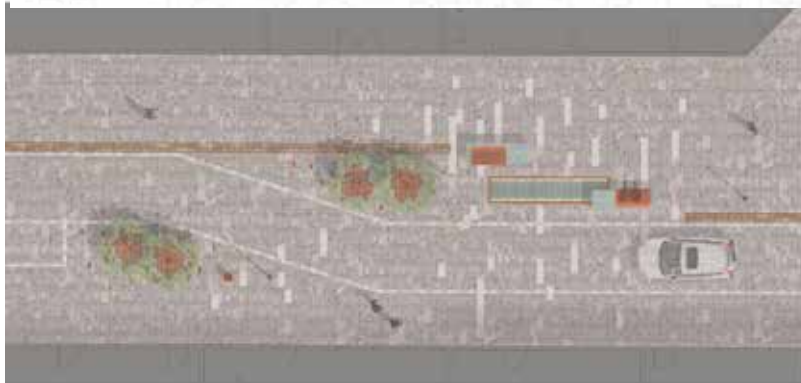
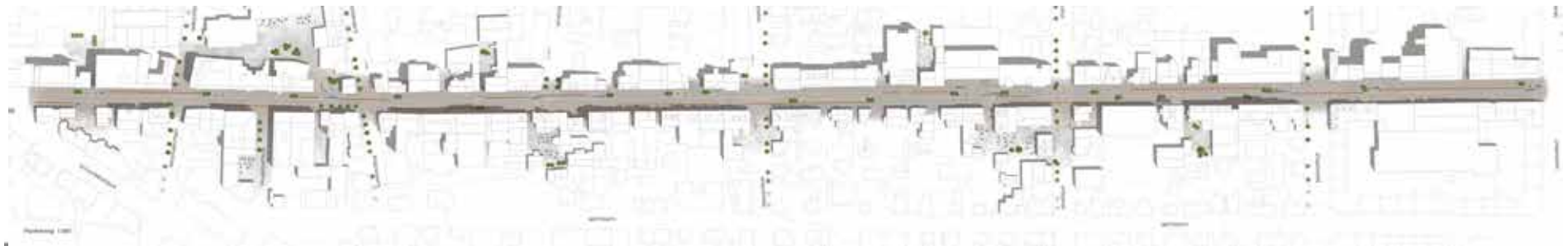
Helgi Már Hallgrímsson, arkitekt FAÍ

Elízabet Guðný Tómasdóttir, landslagsarkitekt FÍLA

Jón Rafnar Benjamínsson, landslagsarkitekt FÍLA

Gísli Rafn Guðmundsson, borgarhönnuður

Svava Þorleifsdóttir, landslagsarkitekt FÍLA



LAUGAVEGUR VEGUR ÁRSTÍÐA OG HUGHRIFA

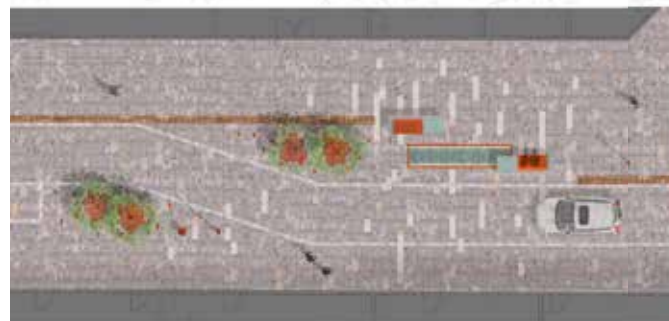
Stærðarmál myndir eru á milli myndir af því, og stíllar, og hliðarmál myndir á milli myndir, og hliðarmál myndir á milli myndir. Þetta þýðir, þú getur séð á milli myndir og hliðarmál myndir á milli myndir.



Stærðarmál
Stærðarmál myndir eru á milli myndir af því, og stíllar, og hliðarmál myndir á milli myndir. Þetta þýðir, þú getur séð á milli myndir og hliðarmál myndir á milli myndir.

Stærðarmál myndir eru á milli myndir af því, og stíllar, og hliðarmál myndir á milli myndir. Þetta þýðir, þú getur séð á milli myndir og hliðarmál myndir á milli myndir.

Stærðarmál myndir eru á milli myndir af því, og stíllar, og hliðarmál myndir á milli myndir. Þetta þýðir, þú getur séð á milli myndir og hliðarmál myndir á milli myndir.



Óðinstorg tillögur

70581 – vinningstillaga

Tillagan tengir garð- og leiksvæði vel við gróðursælt torg og virkar vel sem hverfistorg fyrir íbúa og aðra gesti. Góð blanda er af gróðri, efnisval vandað og lýsing vel útfærð. Tillagan vinnur með hæðarmismun torgsins í stöllum sem ganga þvert á torgið og fyrir vikið virkar torgið stærra og fjölbreyttara. Samhengið á torginu mætti vera meira og bæta má aðgengi fyrir hreyfihamlaða. Góð aðstaða virðist vera fyrir hendi fyrir veitinga- og markaðsrekstur á torginu. Um er að ræða fjölnota torg án þess að það verði að tómu rými. Efnisval er margþætt og áhugavert en gróðurútfærslur mætti vinna betur, þar sem trjáflóra mætti vera ríkulegri. Lýsing er góð og ákaflega mild sem gefur torginu vinalégan blæ. Umferðarflæði gatna er ágætlega leyst.

Tillagan sýnir góða lausn á fjölbreyttu hverfistorgi, skýringarmyndir eru lýsandi og fallegar.

Höfundar tillögu:

Basalt arkitektar

Laugavegi 51, 101 Reykjavík

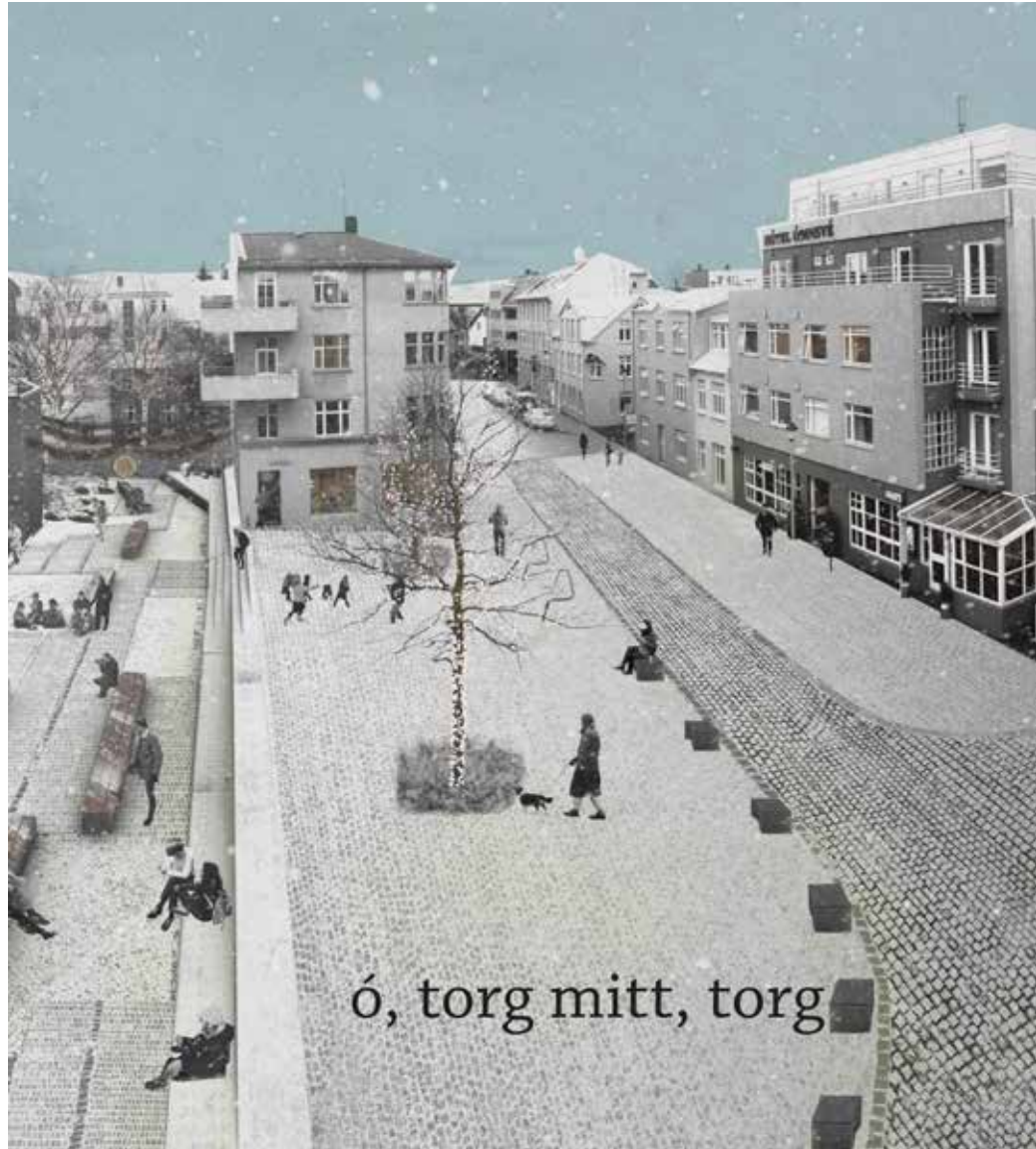
Teymi:

Anna María Bogadóttir, arkitekt FAÍ
Einar Hlér Einarsson, MAA FAÍ
Hrólfur Karl Cela, arkitekt FAÍ
Sigríður Sigbórsdóttir, arkitekt FAÍ



Samstarf:

Auður Sveinsdóttir, landslagsarkitekt FÍLA
Edda Ívarsdóttir, borgarhönnuður
Darío Gustavo Nunez Salazar, lýsingarhönnuður Verkís



ó, torg mitt, torg

Ó, TORG MITT, TORG



ÓDINGSTORI

Stærkt unntýngtíð

Mikinn Ódngstur er að drögu frá og stunda þess er í góðu umhverfi og smátt og þarft Ódngstur. Mikinn Ódngstur er smátt og þarft Ódngstur. Mikinn Ódngstur er smátt og þarft Ódngstur. Mikinn Ódngstur er smátt og þarft Ódngstur.

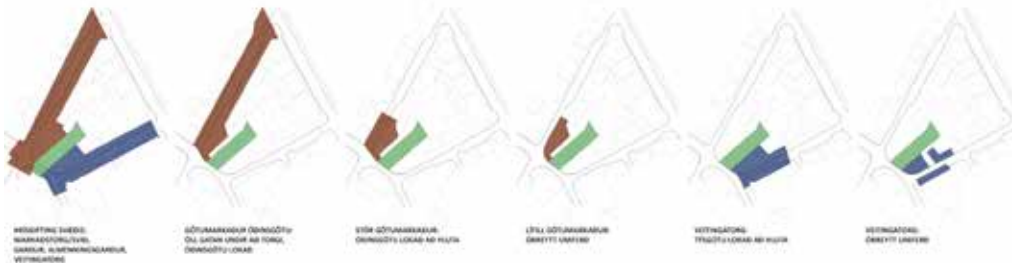
Ódngstur er smátt og þarft Ódngstur. Mikinn Ódngstur er smátt og þarft Ódngstur. Mikinn Ódngstur er smátt og þarft Ódngstur. Mikinn Ódngstur er smátt og þarft Ódngstur.

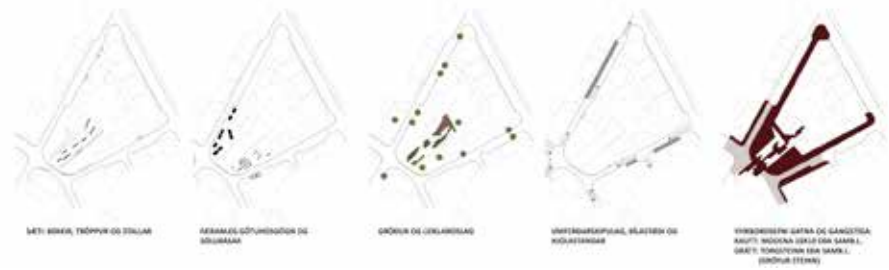
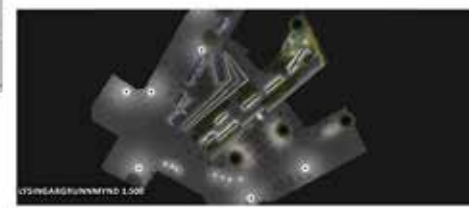
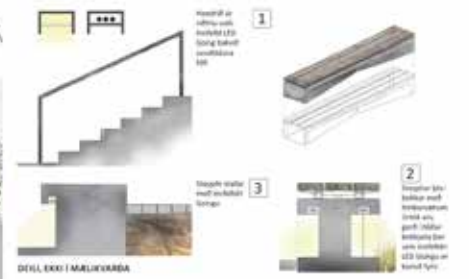
Ódngstur er smátt og þarft Ódngstur. Mikinn Ódngstur er smátt og þarft Ódngstur. Mikinn Ódngstur er smátt og þarft Ódngstur. Mikinn Ódngstur er smátt og þarft Ódngstur.

Ódngstur er smátt og þarft Ódngstur. Mikinn Ódngstur er smátt og þarft Ódngstur. Mikinn Ódngstur er smátt og þarft Ódngstur. Mikinn Ódngstur er smátt og þarft Ódngstur.

Ódngstur er smátt og þarft Ódngstur. Mikinn Ódngstur er smátt og þarft Ódngstur. Mikinn Ódngstur er smátt og þarft Ódngstur. Mikinn Ódngstur er smátt og þarft Ódngstur.

Ódngstur er smátt og þarft Ódngstur. Mikinn Ódngstur er smátt og þarft Ódngstur. Mikinn Ódngstur er smátt og þarft Ódngstur. Mikinn Ódngstur er smátt og þarft Ódngstur.





01907

Tillagan felur í sér einfalda og skýra hugmynd og að mörgu leyti skemmtilega. Hugmyndin um Helreiðina er góðra gjalda verð og verkið virðist sóma sér vel á torginu. Sumt í tillögunni virðist vera óklárað. Torgið er látið snúa vel við sólu. Útisvæði við veitingastað við Týsgötu er skemmtilegt og er tengt í yfirborði við torgið, þótt það sé ekki hluti af torginu. Samfélagsgarðurinn er aflokaður og virkar ekki sannfærandi í skugganum né gróðurlandslag á hjólum. Hellumynstur götunnar er áhugavert og form torgsins einnig. Útveitingar ekki nógu vel tengdar torgi. Fyrir neðan settröppur virkar torgið fremur tómlegt og hætta er á að þar verði stórt ónotað svæði. Stæðileg tré setja svip sinn á torgið.

Áhugaverð tillaga sem er vel unnin og skýr.

Höfundar tillögu:

Hornsteinar arkitektar

Ingólfsstræti 5, 101 Reykjavík



Teymi:

Andrés Narfi Andrésson, arkitekt FAÍ

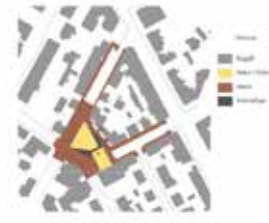
Ólafur Hersisson, arkitekt FAÍ

Þórður Þorvaldsson, arkitekt FAÍ

Ögmundur Skarphéðinsson, arkitekt FAÍ

Ragnhildur Skarphéðinsdóttir, landslagsarkitekt MLI FÍLA

Sigríður Brynjólfssdóttir, landslagsarkitekt FÍLA



SKÝRINGARMYNDIR



AFSTÖÐUMYND 1:500

ÓÐINSTORG

MUNSTUR / STÉTT



RENNA / STÉTT



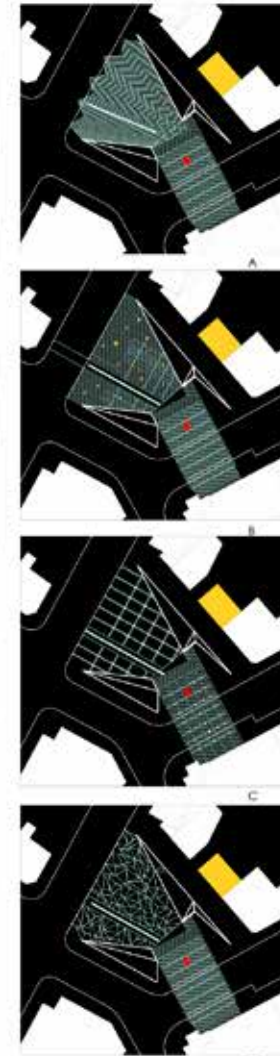
SETBEKKUR / PALLAR



DEILI 1:20/50



AFSTÖÐUMYND 1:500



YFIRBÓÐ TORG
MARGIR MÓGULEIKAR

16489

Tillagan er mjög svífandi og fremur óljós þar sem áberandi strík í yfirborði torgs og umhverfis einkenna tillöguna. Torgið gæti nýst undir viðburði af ýmsu tagi, en hættu er á að það gæti virkað tómlegt þess á milli. Jafnframt virkar torgið einsleitt og lítt afmarkað og nær ekki þeim áhrifum sem lýst er í tillögu. Steinsteiptur flötur á öllu torginu og nærliggjandi götum virkar yfirþyrmandi. Ljósrákir gætu verið áhugaverðar til að skapa kvöldstemmingu. Margnota lysthús gæti nýst undir ýmislegt en kostir þess eru ekki sannfærandi umfram það sem leiksvæði hefur. Mastur með ljóskösturum er áhugavert en nánari útfærslu á lýsingu þess skortir. Gróðurnotkun er varfærin, val á hlyn á miðju torgi er ágæt lausn.

Tillaga með áhugaverðum lausnum en virkar þó fremur tilviljanakennd og óljós.

Höfundar tillögu:

Kanon arkitektar

Laugavegi 26, 101 Reykjavík

í samstarfi við Jón Axel Björnsson, myndlistarmann



Teymi:

Birkir Einarsson, landslagsarkitekt FÍLA, aðalumsjón

Helgi B. Thóroddsen, arkitekt FAÍ

Halldóra Bragadóttir, arkitekt FAÍ

Þórður Steingrímsson, arkitekt FAÍ

Aðstoð:

Anna Sóley Þorsteinsdóttir, arkitekt FAÍ

Helga Bragadóttir, arkitekt FAÍ

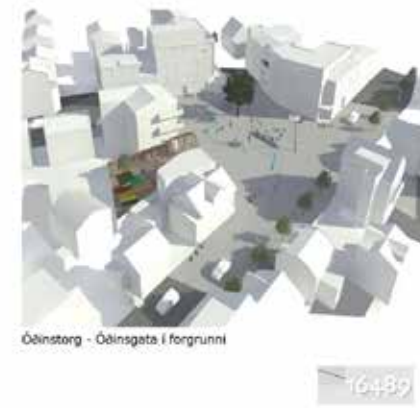
Þorkell Magnússon, arkitekt FAÍ

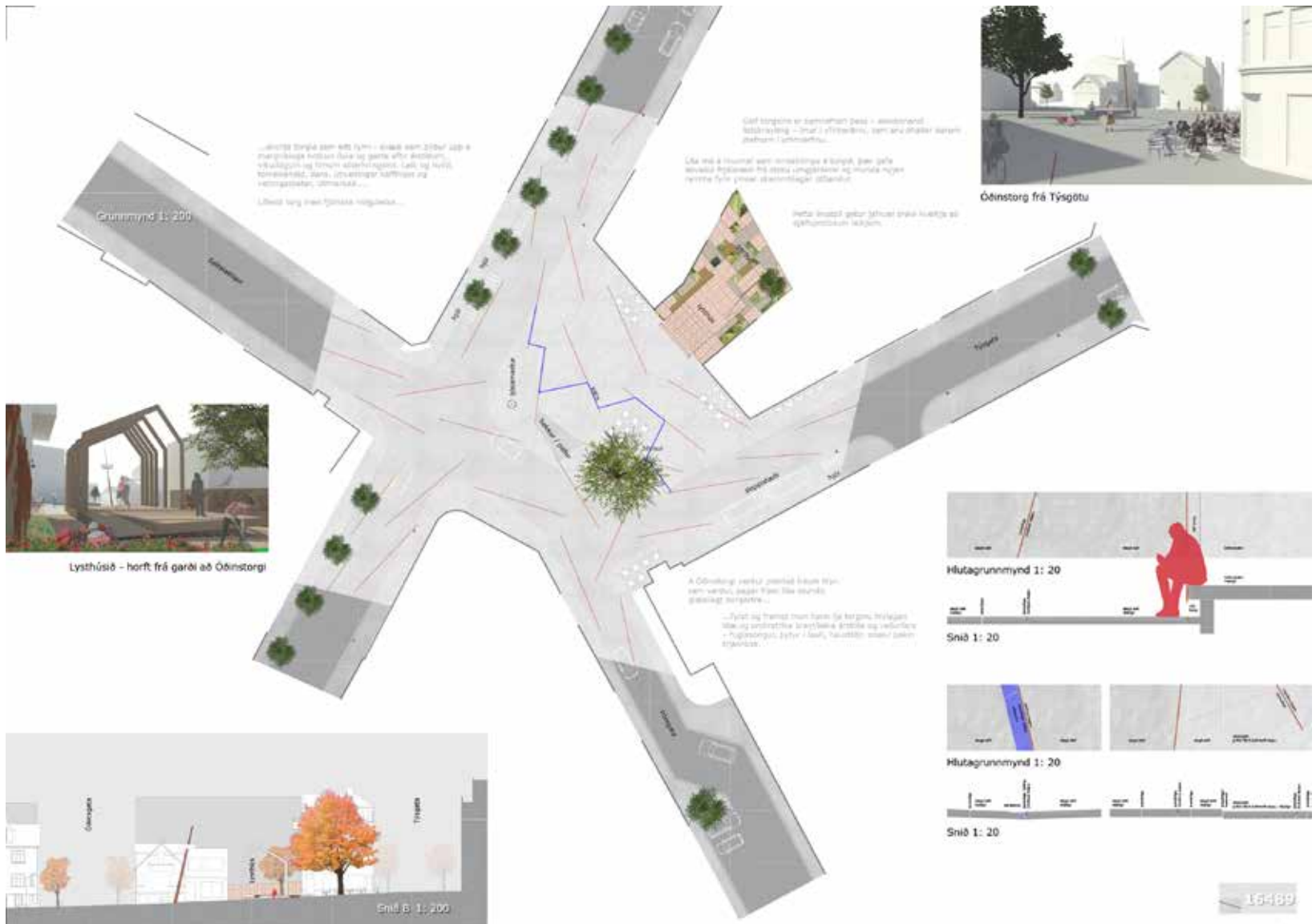




ÓÐINSTORG

HÖNNUNARSAMKEPPNI





„Öðinstorgið er sannað með því, að það er ekki einungis umhverfið sem er mikilvægt, heldur líka og þetta er á milli. Öðinstorgið er sannað með því, að það er ekki einungis umhverfið sem er mikilvægt, heldur líka og þetta er á milli. Öðinstorgið er sannað með því, að það er ekki einungis umhverfið sem er mikilvægt, heldur líka og þetta er á milli.“

„Öðinstorgið er sannað með því, að það er ekki einungis umhverfið sem er mikilvægt, heldur líka og þetta er á milli. Öðinstorgið er sannað með því, að það er ekki einungis umhverfið sem er mikilvægt, heldur líka og þetta er á milli.“

Lita má á Öðinstorgið sem umhverfið á Öðinstorgi, þar sem það er sannað með því, að það er ekki einungis umhverfið sem er mikilvægt, heldur líka og þetta er á milli. Öðinstorgið er sannað með því, að það er ekki einungis umhverfið sem er mikilvægt, heldur líka og þetta er á milli.“

Þetta sannað gefur Öðinstorgið hvernig er sannað með því, að það er ekki einungis umhverfið sem er mikilvægt, heldur líka og þetta er á milli. Öðinstorgið er sannað með því, að það er ekki einungis umhverfið sem er mikilvægt, heldur líka og þetta er á milli.“

„Öðinstorgið er sannað með því, að það er ekki einungis umhverfið sem er mikilvægt, heldur líka og þetta er á milli. Öðinstorgið er sannað með því, að það er ekki einungis umhverfið sem er mikilvægt, heldur líka og þetta er á milli.“

„Öðinstorgið er sannað með því, að það er ekki einungis umhverfið sem er mikilvægt, heldur líka og þetta er á milli. Öðinstorgið er sannað með því, að það er ekki einungis umhverfið sem er mikilvægt, heldur líka og þetta er á milli.“



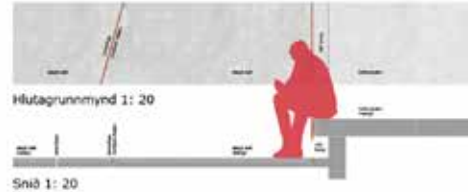
Öðinstorg frá Týsgötu



Lysthúsið - horft frá garði að Öðinstorgi

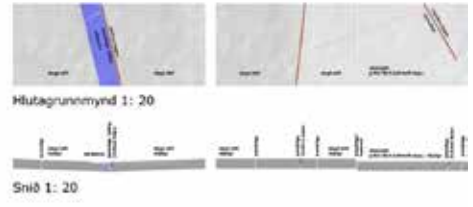


Enni B 1:200



Hlutagrunnmynd 1:20

Snúð 1:20



Hlutagrunnmynd 1:20

Snúð 1:20

16489

30168

Tillagan vinnur með tilvísun í goðafræði á skemmtilegan og ekki svo augljósan hátt, t.a.m. eru hugmyndir að bekkjum með forvitnilega tilvísun í hrafna. Tillagan er nokkuð varfærin og hefði mátt skýra ákveðnar hugmyndir og efnisval betur. Skemmtilegar hugmyndir eru að torgmyndunum og útfærslum en skýrari sýn á þau vantar og garðrými er ekki í miklum tengslum við torgið. Góð hugmynd er að nota götutrú til að draga úr vindi á Týsgötu og Óðinsgötu. Óljós hæðasetning rýrir gæði tillögu og ekki kemur fram hvort hæðastöllum eigi sér stað um spíralinn. Val á götugögnum og tilvitnanir í ljósmyndir er mjög vel heppnað. Efnisval á yfirborði er óljóst og umferðarstýring sömuleiðis.

Forvitnileg og vel unnin tillaga.

Höfundar tillögu:

Arkitektúr.is

Hverfisgata 26, 101 Reykjavík

Suðaustanátta

Laugavegi 63, 101 Reykjavík

Studio Ólöf Nordal

Teymi:

Guðmundur Gunnarsson

Guðrún Fanney Sigurðardóttir

Gunnlaugur Magnússon

Helga Benediktsdóttir

Emil Gunnar Guðmundsson

Ólöf Nordal



Í miðju spiralsins er „Mímisbrunnur“ viskubrunnurinn þar sem gestir og gangandi geta sest niður, svalað þorsta sínum og nýtt sér Óðinsappið til að fræðast um forna heima og sögu (Hotspot).

Við leiksvæðið á lóðinni norðan við torgið er gert ráð fyrir að reisa léttu þjónustubyggingu sem styrkir ósamstæða götumynd og veilir aukid skjól inn á torgið. Á þaki byggingarinnar er verönd sem nær milli aðliggjandi húsa. Veröndina má nýta undir tónlistarfutning, ræðuhöld og ýmsar uppákomur. Áfram er gert ráð fyrir leiksvæði barna á lóðinni í breyttri mynd.



Gólf torgs og gatna verður í einu plani þ.e. án kantsteina. Hellulögn á akstursleiðum verður löggóðru munstri en á torgi. Bilastæði eru afmörkuð með röð af smærri hellum í öðrum litatón en hellurnar í akstursleiðinni. Tillagan gerir ráð fyrir að Týsgatan verði einstefnugata frá Skólavörðustíg að Þórsögötu í þeim tilgangi að bæta öryggi þar sem umferðarými gangandi og hjólandi vegfarenda er lítið. Einnig gefur þetta möguleika á að gróðursetja fleiri götutré.

Með markvissri gróðursetningu Skrautreynis eru göturými styrkt og gerð vistlegri. Jafnframt dregur trjágróðurinn úr vindstreng sem oft liggur eftir Týsgötunni inn á torgið. **Gróðurbelti** með Hlíðaramall og Snjóberjarunnum liggur meðfram Týsgötu og sunnan við torgið. Á leiksvæði barna norðan við torgið eru gróðursett eplatré sem minna á Ynglingarepli Íðunnar en við neyslu þeirra yngdust goðin upp.

Reiðhjólalastæði eru í jaðri torgsins við Óðinsgötu og Týsgötu. Ruslafötum er komið fyrir við gróðurbelti.



Lýsing er með lágum ljósastaurum og ljósum innfelldum í hellulögnina. Meðfram spirálnum eru innfelld ljós sem liggja að miðju torgsins og undir Mímisbrunn. Notaðir verða umhverfisvænir ljósgjafar.

Skipulag torgsins gefur góða möguleika á útfisvæðum sem styðja við veitinga- og viðburðahald. Auðvelt er að koma fyrir markaðstjöldum á torginu sem og meðfram Óðinsgötu og Týsgötu.

Aðgengi er gott þar sem gert er ráð fyrir að gólf torgs og gatna verði í einu plani laust við kanta. Inná torginu eru fastir viðarbekkir einskonar **skúlptúrar** sem hægt er að klifra, leika og sitja á en annars staðar á torginu eru lausir stólar og borð í tengslum við veitingasölu og viðburðahald.



Óðinstorg er í miðju fjölmenns og þéttbyggðs íbúðahverfis þar sem margar íbúðir hafa ekki aðgang að svölum, garði eða útvistasvæði við hús sín og því er mikilvægt að torgið gefi þjónað íbúunum. Tillagan **endurvekur** þetta gamla fiskitorg og færir það aftur borgarbúum til útvistar allan ársins hring.



ÓÐINSTORG

ÁRÞR. 2010-2011
SÍÐA 2012-2013
SÍÐA 2014-2015
SÍÐA 2016-2017
SÍÐA 2018-2019
SÍÐA 2020-2021
SÍÐA 2022-2023
SÍÐA 2024-2025
SÍÐA 2026-2027
SÍÐA 2028-2029
SÍÐA 2030-2031





LIST



LIST OG LIRIÐARI



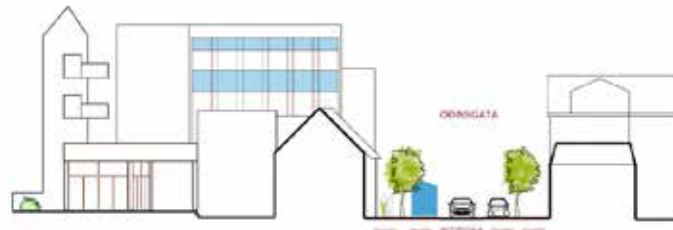
LEIKSVÆÐI



KAFFIÐ



ÞÁKONÐ



GÖTUSNEIÐING



FRÉSKIFIR Á TORGI



30682

Í tillögunni er unnið með einfalda hæðasetningu og virkar torgið sannfærandi og efnisval áhugavert. Forvitnileg útfærsla á götubekkjum sem eru mjög einkennandi. Umferðarstýring virkar sannfærandi og hugmyndir um götutré frá Baldursgötu að Skólavörðustíg einnig, sem og í Týsgötu. Þakgarður virkar framandi og óljós tilgangur á kostnað leiksvæðis sem lítið er unnið með. Garðrými tengt inn á torgið með því að auka sýnileika þess frá torginu en sýna hefði mátt meiri fjölbreytni í gróðurvali. Unnið er með vatn á skemmtilegan hátt, t.a.m. með þoku-gosbrunni. Hellulagðir fletir virka stórir og hefði mátt lýsa betur yfiringangi götu og torgs. Sérstök götugögn setja svip sinn á torgið.

Skýr og vel fram sett tillaga.



Höfundar tillögu:

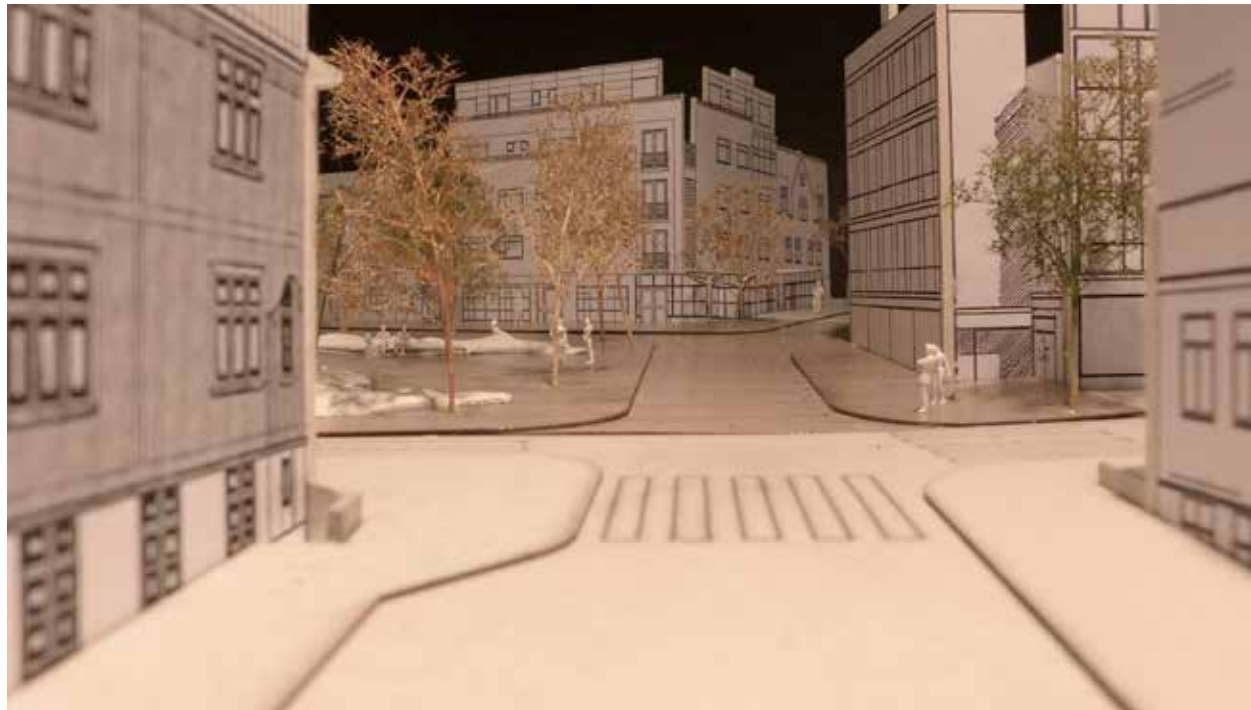
Kurtogpi og Studio Vulkan
Skólavörðustígur 2, 101 Reykjavík

Teymi:

Ásmundur Hrafn Sturluson, arkitekt FAÍ
Steinþór Kári Kárason, arkitekt EPFL-FAÍ
Robin Winogron, Landschaftsarchitektin & Urban Design SIA
Lukas Schwingruber, Landschaftsarchitekt BSLA

Dominik Buckers, Architekt & Urban Design SIA
Simon Enemærke, Cand. hort. Ark. Landschaftsarchitekt MDL

Myndvinnsla:
Atelier Brunecky



Í bili milli húsa á austurkanti torgsins er komið fyrir þaki. Þakið er einfaldur strúktúr sem stendur á finlegum sölum og vísar finstípað glansandi form þess til skúlptískra forma sófanna á torginu en ofan á því er fjölbreyttur gróður. Þakinu er ætlað að tengja garð og leiksvæði við torgið en um leið að skilgreina mörkin þar á milli. Þakið stendur á láréttum fleti sem, vegna landhalla, myndar eittíð svíð og því má hugsa sér ýmsar upptakomur, tónleika, leikhús, bíó og uppistand undir þakinu. Þakið veitir skjól fyrir rigningu og hugsa má sér fjölbreytta notkun, hvort sem er að tilla sér við borð með kaffibollann, og horfa á iðandi mannlíf torgsins eða fylgjast með börnum að leik í garðinum. Raflysing á torginu er óbein, upp undir

tré og þak en að auki blæðir götulyfing inn á torgið. Trjágróður gerir torgið talsvert grænt og er trjám (reynivíð) vandlega og markvísst komið þannig fyrir að framhliðar aðliggjandi bygginga eru dregnar að torginu en um leið er þess gætt að það njóti sem mestrar sólar. Reynivíður á sér langa sögu í íslenskri menningu og kemur hann m.a. fyrir í goðafræðinni og því við hæfi að setja hann niður í Goðahverfinu miðju. Auk þess er reynivíðurinn einkar fallegur, hver sem árstíðin er, þéttar grænar að vetri, hvít-blómstrandi að vori, þétt græn krónan að sumri og stórir rauðir berjaklasar að hausti. Síðbreytilegur og fjölbreyttur, rétt eins og það mannlíf sem endurnýjuðu Öðinstrogi er ætlað að vera umgjörð um.



Stofa Óðins

Týsgata - Óðinstorg - Óðinsgata

Óðinstorg, Stofa Óðins, virkar sem brennipunktur, þangvæð sem þræðirnir liggja um aðliggjandi götur og leiðir íðuanna skvæst á litlu hverfistorgi. Tilagan gengur út á að undirstrika eðli torgsins sem miðlægs, sveigjanlegs borgarrýmis þar sem hjarta hverfisins slær, en er um leið sameign allra borgarbúa.



Á verkefningum þess helldu viðmiðunarmarkningum í stafrænt vefkerfi það hvernig umhverfi og mikilvæg umhverfismátturinn í vagnum. Væðingunni tengjast á milli umhverfi og umhverfi þess. Í vagnum, til að tryggja og tryggja umhverfi þess. Í vagnum, til að tryggja og tryggja umhverfi þess.

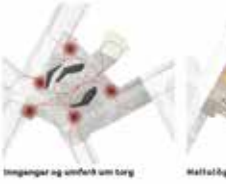
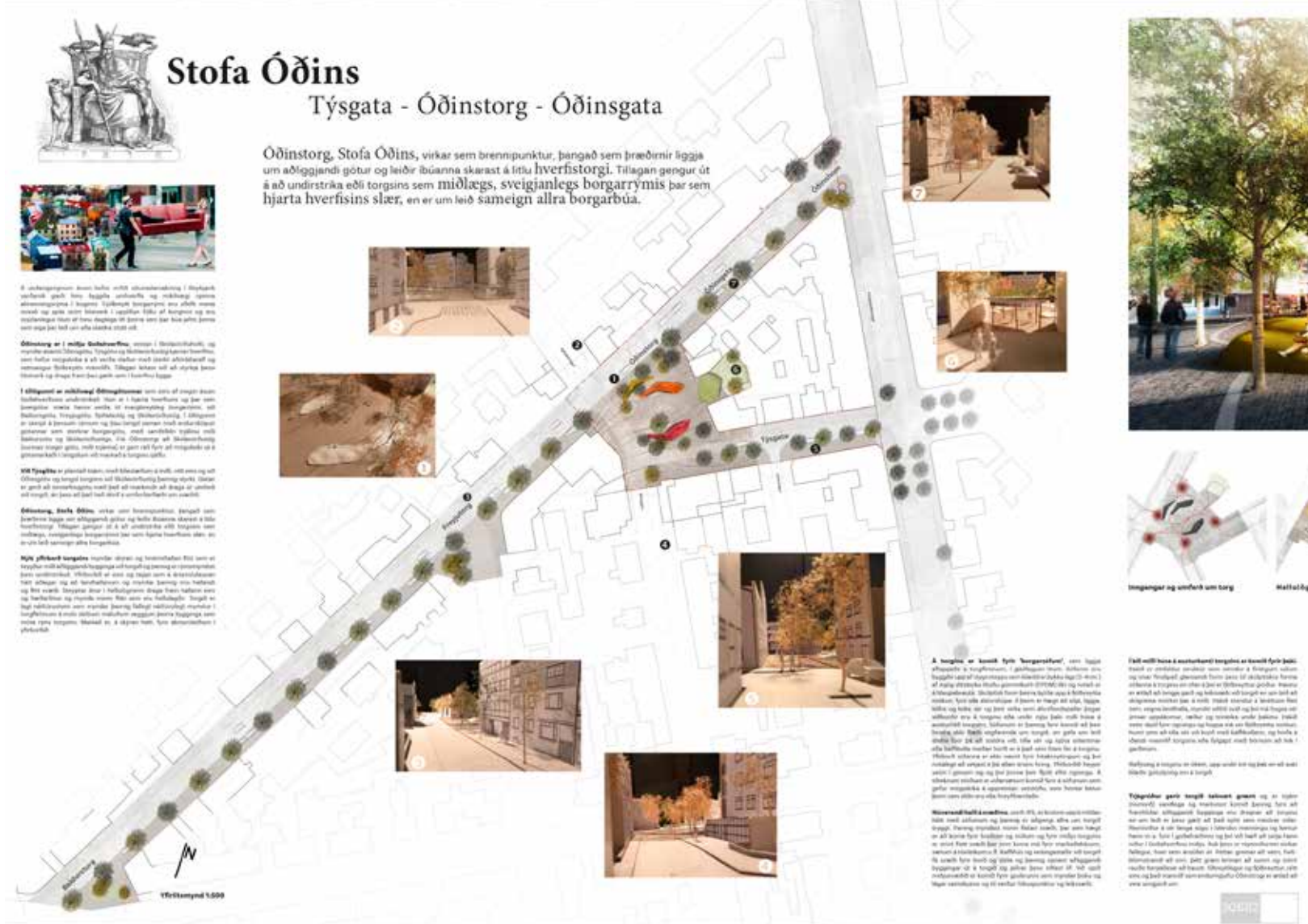
Óðinstorg er í miðju Óðinstorgsins, sem er í miðju Óðinstorgsins. Óðinstorg er í miðju Óðinstorgsins, sem er í miðju Óðinstorgsins.

Í Öðinstorg er miðlægt Óðinstorgsins, sem er í miðju Óðinstorgsins. Óðinstorg er í miðju Óðinstorgsins, sem er í miðju Óðinstorgsins.

Áli Þráttur er þessari mynd, með Óðinstorgi og Óðinstorgi. Óðinstorg er í miðju Óðinstorgsins, sem er í miðju Óðinstorgsins.

Óðinstorg, Stofa Óðins, virkar sem brennipunktur, þangvæð sem þræðirnir liggja um aðliggjandi götur og leiðir íðuanna skvæst á litlu hverfistorgi. Tilagan gengur út á að undirstrika eðli torgsins sem miðlægs, sveigjanlegs borgarrýmis þar sem hjarta hverfisins slær, en er um leið sameign allra borgarbúa.

Núg álfhátt torgsins myndir stírnar og breytingar áli þess. Óðinstorg er í miðju Óðinstorgsins, sem er í miðju Óðinstorgsins.

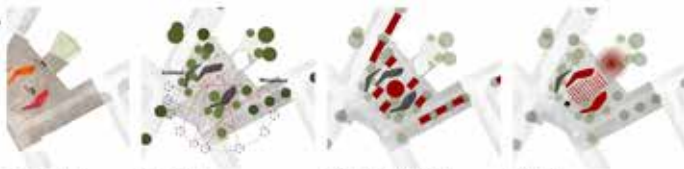


Á torgsins er kandi fyrir borgarbúa, sem hefur áhrif á umhverfi. Óðinstorg er í miðju Óðinstorgsins, sem er í miðju Óðinstorgsins.

Það er miðju Óðinstorgsins, sem er í miðju Óðinstorgsins. Óðinstorg er í miðju Óðinstorgsins, sem er í miðju Óðinstorgsins.

Óðinstorg er í miðju Óðinstorgsins, sem er í miðju Óðinstorgsins. Óðinstorg er í miðju Óðinstorgsins, sem er í miðju Óðinstorgsins.





og hækkelinar Tré og útarljós Mærkjar og stærri vöðubúlar Drif og bíl



Grunnmýnd 1:200



Skjalning a-a' 1:75



Drif í valla 1:50

58765

Efnisval tillögunnar er áhugavert og skapar torgið nokkur mismunandi rými innan þess. Val á lýsingu og yfirborðsefni virka sannfærandi og einnig rými fyrir útiveitingar. Djörf lausn að sýna byggingu í auða rýminu milli bygginga, en með því skapast meira skjól inni á torginu. Leiksvæði hefði mátt sýna á öðrum stað. Sérlausnir veikar og nokkrar grunnmyndir og þversnið hefði mátt útfæra betur. Gróður of afmarkaður og einsleitur, en hellumynstur áhugavert. Umferðarflæði ágætlega leyst. Tillagan sýnir nokkuð af góðum hugmyndum að nýtingu og útfærslum sem áhugavert væri að skoða áfram. Ekki er tekið undir hugmynd um að breyta einstefnu á Óðinsgötu.

Sannfærandi og ágætlega útfærð tillaga sem býður upp á ýmsa möguleika.

Höfundar tillögu:

Trípólí Arkitektúr

Teymi:

Andri Gunnar Lyngberg Andrésson, arkitekt ETH FAÍ

Guðni Valberg, arkitekt FAÍ

Jón Davíð Ásgeirsson, arkitekt FAÍ

Aðstoð:

Ágúst Skorri Sigurðsson, arkitekt BA

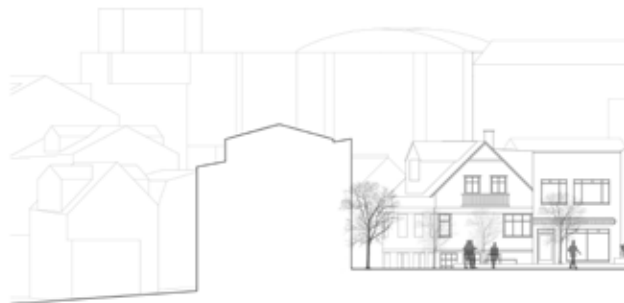


Ráðgjöf:

Ómar Ingbórsson, landslagsarkitekt

Sigrún Hanna Þorgrímsdóttir, þjóðfræðingur

Þór Sigmundsson, steinsmiður



Séð frá Óðinstorgi



Skemmi af rét 1.101.0 og hámarksvæði



ÓÐINSTORG // 101 // REYKJAVÍK

HUGMYNDASAMKEPPNI // 2014

Búsetur í þétt borg

Markmiðið er að búa til þétt borg sem býður upp á mæla fyrir alla. Búsetur, vinnsla og önnur þjónusta eiga að hafa samráð og vaxa saman í áttunda ára tímabilinu og almennmyndið á að fjárfesta áhrifandi, hvalþing borg þessari á tímanum. Öryggis- og þjálfningi áttunda ára tímabilinu eiga að tryggja gætt og samþykkt vinnu og vaxa saman. Óðinstorg er hvalþing. Óðinstorg er að vaxa áttunda ára tímabilinu og að vaxa saman. Óðinstorg er hvalþing. Óðinstorg er að vaxa áttunda ára tímabilinu og að vaxa saman.

Gætt, torgið og húsið

Borgin eiga að tryggja gætt, gætt og torg þessari og tryggja gætt og húsið. Óðinstorg er að tryggja gætt og húsið. Óðinstorg er að tryggja gætt og húsið. Óðinstorg er að tryggja gætt og húsið. Óðinstorg er að tryggja gætt og húsið.

Væktar borgarmeningar

Mikil vaxandi þjónusta er torgið vaxandi og hvalþing borg þessari. Óðinstorg er að tryggja gætt og húsið. Óðinstorg er að tryggja gætt og húsið. Óðinstorg er að tryggja gætt og húsið. Óðinstorg er að tryggja gætt og húsið.

Perfektískt í Hvalþingunum

Óðinstorg er að tryggja gætt og húsið. Óðinstorg er að tryggja gætt og húsið. Óðinstorg er að tryggja gætt og húsið. Óðinstorg er að tryggja gætt og húsið. Óðinstorg er að tryggja gætt og húsið.



Skilgreining áttunda ára tímils og fjárfestingu til að taka þessari

Torgið er hugað sem minnstu grunna fyrir vinnu og búsetunni ríkum af þessari borg. Óðinstorg er að tryggja gætt og húsið. Óðinstorg er að tryggja gætt og húsið. Óðinstorg er að tryggja gætt og húsið. Óðinstorg er að tryggja gætt og húsið.



Skemmi 1.000



Aðkomu frá Torgstöð



Torgstöðin

Til að hafa upp í gætt við Torgstöðina hefur verið tekið tillit til þess að hafa upp í gætt við Torgstöðina...



Oðrum

Til að hafa upp í gætt við Torgstöðina og Örnvegna, þetta þetta er að hafa upp í gætt við Torgstöðina...



Torgstöðin er að hafa upp í gætt við Torgstöðina og Örnvegna, þetta þetta er að hafa upp í gætt við Torgstöðina...

Örnvegna er að hafa upp í gætt við Torgstöðina og Örnvegna, þetta þetta er að hafa upp í gætt við Torgstöðina...

Torg

Torg er að hafa upp í gætt við Torgstöðina og Örnvegna, þetta þetta er að hafa upp í gætt við Torgstöðina...

Torg er að hafa upp í gætt við Torgstöðina og Örnvegna, þetta þetta er að hafa upp í gætt við Torgstöðina...



Etni og ljáing

Etni og ljáing er að hafa upp í gætt við Torgstöðina og Örnvegna, þetta þetta er að hafa upp í gætt við Torgstöðina...



Frágangur

Frágangur er að hafa upp í gætt við Torgstöðina og Örnvegna, þetta þetta er að hafa upp í gætt við Torgstöðina...



Oðrumstorg, í mál. 1:200



Stæðingur, í mál. 1:200



82101

Frumleg, listræn og hugrökk tillaga þar sem tilvísun í goðafræðina er mjög bein og áberandi, en fyrir vikið verða mörg atriði útundan sem útskýra hefði mátt betur. Texti í greinargerð er greinargóður, ljóðrænn og svífandi. Spennandi og nýjungagjörn útfærsla á torgi og án efa yrði leiktækið Sleipnir vinsælt meðal barna og mikið heimsóttur og gæti sett svip sinn á borgina. Leiktækið virkar stórt og yrði að leysa þannig að það yrði ekki hættulegt. Umferðarflæði gatna er ágætlega leyst.

Spennandi og frumleg tillaga en óljós á köflum.



Höfundar tillögu:

Teiknistofan Tröð

Laugavegi 26 2, 101 Reykjavík

Felixx & jvantspijker

Teymi:

Hans-Olav Andersson, arkitekt FAÍ MNAL

Laufey Agnarsdóttir, arkitekt FAÍ

Ragnheiður Kristjánsdóttir, arkitekt FAÍ

Sigríður Magnúsdóttir, arkitekt FAÍ

Manix Vink, landslagsarkitekt

Michiel Van Driessche, landslagsarkitekt

Jaakko van't Spijker, arkitekt

Paul van den Bergh, arkitekt

Orri Steinarsson, arkitekt

VIÐBURÐIR



ADRÁTTARAFL



STARFSEMI Á GÖTUHÆÐ



ADGENGI



UMFERÐ



LÝSING OG BEKKIR



GRUNNMYND 1:150

82101

ÓÐINSTORG



Óðinstorg verður staður fyrir skáldskap og sögur þar sem minni um Óðinn og Sleipni er umbreytt í stórt umhverfislustaverk. Í tillögunni hefur Sleipnir komið sér fyrir á torginu á ferðalagi sínu milli heima. Hann er í allt senn: svið, leikvöllur, bekkir, táknmynd og aðdráttarafi Óðinstorgs. Honum er ætlað að vekja áhuga, undrun og forvitni. Forvitni fyrir umhverfinu, norrænum menningararfi og ferðalagi skáldskaparins.

Sýn

Söguleg vidd Óðinstorgs er grundvöllur meginhugmyndar að skipulagi og útfærslu torgsins, sem byggir á samþlið fornar heimamyndar og nútíma lífnáhrifum.

Markmið aðalskipulags Reykjavíkur 2010-2030 er að auka gæði hess manngerða umhverfis fyrir fólk á borginni. Í kaflanum "Borg fyrir fólk" er talið um breyttar áherslur í skipulagi þar sem sjónum er beint að hana smáa og fingerða í borgarumhverfinu. Því sem stendur borgarboðum næst í daglegu lífi. Gæði borgarumhverfis er kjarninn í aðdráttarafi Reykjavíkur og samkeppnishæfni. Áhersla er lögð á þetta, fjölbreytta og skjótsaða byggð í manneskjulegum kvarða.

Nú gefst tækifæri til að hanna umhverfi Óðinstorgs í samræmi við nýjar áherslur, stefnu og markmið. Reykjavíkurborg hefur undanfarið sýnt staðið fyrir tilraunirkerfinu, "Torg í lífsöðun", þar sem meðal annars Óðinstorg hefur verið umbreytt límbúandi og bílastæðum fækkad, þar hafa verið haldin víðburðir eins og tónleikar og markaðir, þessar breytingar hafa stuðlað að meiri nýtingu á torginu og virkjað næsta nágrenni yfir sumartímann.

Stórbrotið landslag og fjölbreytt menningararlif heillar æ fleiri ferðamenn sem sækja Ísland heim. Við höfum Óðinstorg gefst tækifæri til að beina kastljósi að fornum norrænum menningararfi og vekja áhuga ferðamanna og íbúa borgarinnar á Sleipni, táknmynd ferðalags og hugarflugs.

Innblástur

Markmið tillögunnar er að Óðinstorg verði staður þar sem nágrennar hittast og taka tal saman, forvitnir ferðamenn koma við og þar verða haldin ýmsir víðburðir. Rík áhersla er á aðgangi fyrir alla. Markmið er að torgið styðji og styrki starfsemi í aðliggjandi byggingum og næsta nágrenni. Torgið á að auka gæði borgarinnar bæði fyrir mannamfélagið og þá sem hafa ferðast lengri eða skemri veg.

Tillagan sækir innblástur til norrænnar goðafraði en nálgastir á torginu og nærliggjandi götum vísa til hennar. Torgið ber nafn Óðins, sem er æðstur ása, hestur hans er hinn ádráttarafi Sleipnir sem er bestur af hestum ásanna og þeim töfrum gæddur að gefa flokki á milli heima. Sleipnir er áttvættir Loka að móðern og jótnahestans Svaðilfara.

Óðinstorg er perla í borgarumhverfinu. Torgið er í hringðu miðbæjarins, í göðum torgslum við helstu verslunargötur, kaffi- og veitingastaði en er á sama tíma lítið eitt afsíðs og fælið. Torgið er umklúið götum á þrjú vegu og húsum á einni hlið. Rýmið er skjótsað og liggur vel við sölu, kjóradæður sem bjóða upp á mikla röðun og fjölbreytta starfsemi, sérstaklega yfir sumartímann.

Torginu er skipi í þrjú dök svæði lítinn garð milli húsa, útvörnd á eini staki og heim myndunararfsins á neðri staki, þar er umhverfislustaverkið Sleipnir. Svæðin hvetja öll til ólíkra athafna og skapa þannig fjölbreyttan bakgrunn fyrir ýmsa víðburði. Útvörndina á eini stakum er hugi að nota undir fjölbreytta félagslega starfsemi eins og útiveringahús eða markaði meðan lífi garðunni. Í innkotu milli húsa, býður upp á afstakað rými til þess að njóta og hugleika.

 Torg tengt Skólavörðung veg	 Besta útvörnd í bænum	 Líflegt og blómlegt umhverfi	 Frábært svæði fyrir íbúa	 Margrota torg fyrir unga sem eldru	 Stök hverslun
 Auka gæði umhverfis	 Almáttandi og aðgerðlegt	 Úngmenn og aðrir í hverfinu	 Spaki og menning	 Svæði fyrir tilgátunda eða óvirkta víðburð	 Aðdráttarafi fyrir ferðamenn



AFSTÖÐUMYND 1:300

Litaverk

Stjörna er víðna umhverfissvæði með margþéttu lífveru, skammt og heilt stutt fjarlægð. Litaverkið er tekið upp fyrir gætt fjarlægð. Stjörna er tekið upp og sýna lífveru þá stjórnun og alltafverandi lífveru stöð. Litaverkið er áttundaþúsund lífveru þess veldis og myndir sín veitir myndandi áttundaþúsund lífveru þess veldis. Litaverkið er áttundaþúsund lífveru þess veldis og myndir sín veitir myndandi áttundaþúsund lífveru þess veldis.

Alþingi
Litaverkið er tekið upp og sýna lífveru þá stjórnun og alltafverandi lífveru stöð. Litaverkið er áttundaþúsund lífveru þess veldis og myndir sín veitir myndandi áttundaþúsund lífveru þess veldis.

Litaverk
Litaverkið er tekið upp og sýna lífveru þá stjórnun og alltafverandi lífveru stöð. Litaverkið er áttundaþúsund lífveru þess veldis og myndir sín veitir myndandi áttundaþúsund lífveru þess veldis.

Alþingi
Litaverkið er tekið upp og sýna lífveru þá stjórnun og alltafverandi lífveru stöð. Litaverkið er áttundaþúsund lífveru þess veldis og myndir sín veitir myndandi áttundaþúsund lífveru þess veldis.

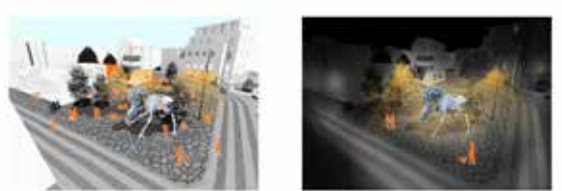
Þing

Þing er sýna upp með tekið náttúru (litaverkið, skammtum lífveru) á þing. Önnur þing er þing, en veitir lífveru þess veldis og sýna lífveru þess veldis.

Bekki
Litaverkið er tekið upp og sýna lífveru þá stjórnun og alltafverandi lífveru stöð. Litaverkið er áttundaþúsund lífveru þess veldis og myndir sín veitir myndandi áttundaþúsund lífveru þess veldis.

Vildurli og aðrir lífveru
Litaverkið er tekið upp og sýna lífveru þá stjórnun og alltafverandi lífveru stöð. Litaverkið er áttundaþúsund lífveru þess veldis og myndir sín veitir myndandi áttundaþúsund lífveru þess veldis.

Stjörna
Litaverkið er tekið upp og sýna lífveru þá stjórnun og alltafverandi lífveru stöð. Litaverkið er áttundaþúsund lífveru þess veldis og myndir sín veitir myndandi áttundaþúsund lífveru þess veldis.



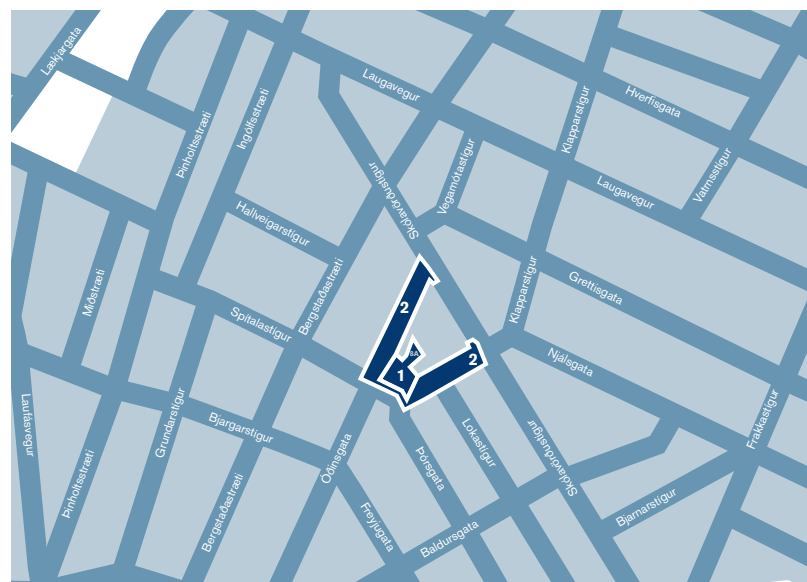
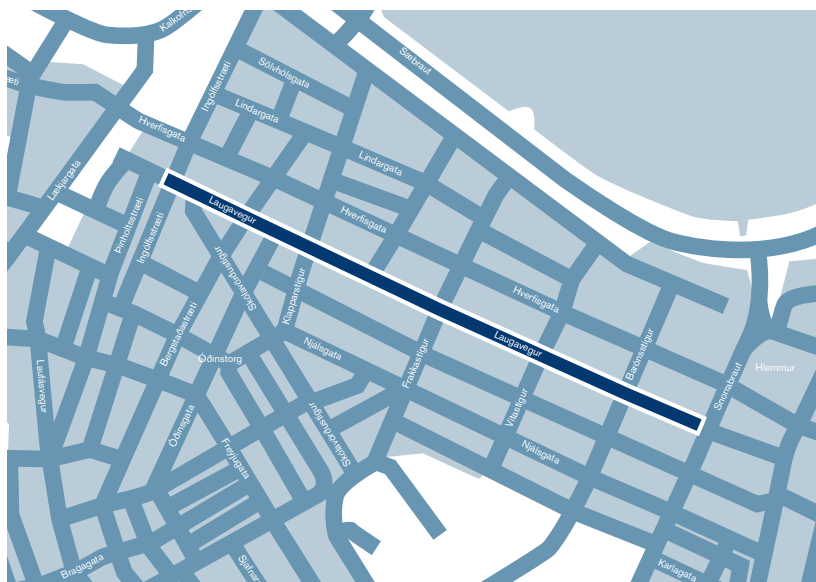
SHEDING - HÖRFT TIL NORÐAUSTS



SHEDING - HÖRFT TIL SUÐAUSTS

82101





Unnt er að nálgast niðurstöður samkeppninnar á eftirtöldum heimasíðum:

www.hugmyndasamkeppni.is
www.reykjavik.is
www.fila.is