



Útvarpssendistaður á Úlfarsfelli Tæknilegar forsendur

Kynning í Dalskóla
6. desember 2018

Gautur Þorsteinsson, verkfræðingur





Um útvarpsþjónustu

- Fyrsta útsending útvarpsdagskrár 1920
- Útsendingar útvarps á Íslandi hófust 1930
- FM útvarp er ráðandi tækni
- Flestir hlusta á útvarp
- Mikilvægt almannavarnahlutverk
- Útvarpsþjónusta er ekki á útleið
- Mikilvæg samfélagsþjónusta

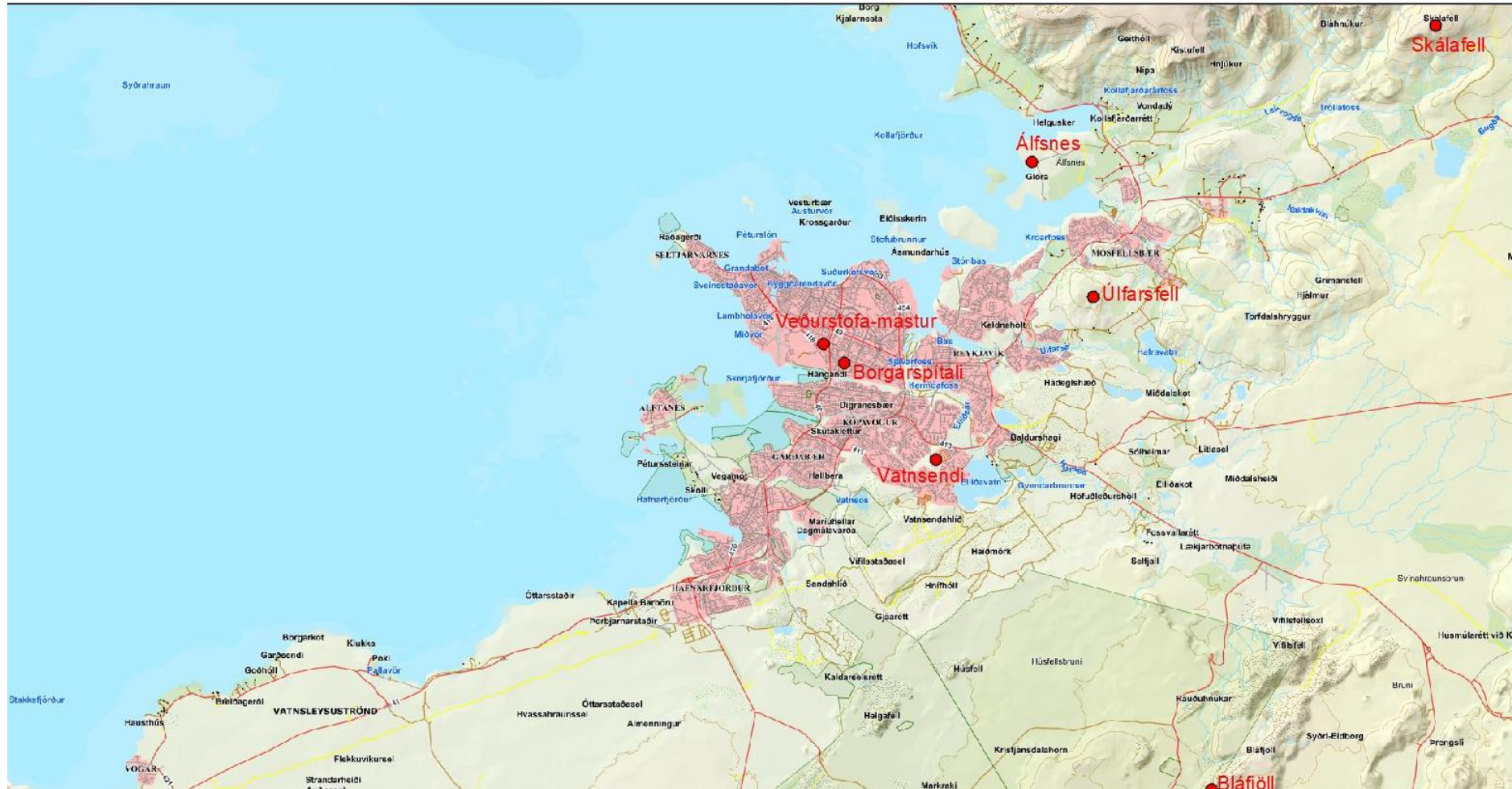


Útvarpsþjónusta er:

**Almannaðjónusta sem flestir íbúar
nýta sér á hverjum einasta degi**



Sendistaðir útvarps á höfuðborgarsvæðinu



23 útlvarpsdagskrár á höfuðborgarsvæðinu



Útlvarpsstöðvar á höfuðborgarsvæðinu		
Dagskrá	Tíðni	Staðsetning
101 Útlvarp	94,1	Vatnsendi
80's Flashback	101,5	Borgarspítalinn
Áttan FM	89,1	Veðurstofa mastur
BBC	103,5	Úlfarsfell
Boðun	105,5	Vatnsendi
Bylgjan	91,4	Álfsnes
Bylgjan	98,9	Vatnsendi
Flashbback	91,9	Veðurstofa mastur
FM Retró	89,5	Veðurstofa mastur
FM Rondo	87,7	Vatnsendi
FM957	95,7	Vatnsendi
FMX Klassík	103,9	Úlfarsfell
Gull Bylgjan	90,9	Úlfarsfell
Hans Konrad	98,3	Borgarspítalinn
K100	88,1	Álfsnes
K100	100,5	Bláfjöll
Kiss FM	104,5	Borgarspítalinn
Létt Bylgjan	96,7	Úlfarsfell
Lindin	102,9	Vatnsendi
Rás 1	92,4	Skálafell
Rás 1	93,5	Vatnsendi
Rás 2	99,9	Skálafell
Rás 2	90,1	Vatnsendi
Útlvarp Saga	102,1	Vatnsendi
Útlvarp Saga	99,4	Álfsnes
Útlvarp Suðurland	97,3	Vatnsendi
X97,7	97,7	Úlfarsfell
XA Radíó	88,5	Vatnsendi
23 dagskrár alls		

7 sendistaðir þjóna höfuðborgarsvæðinu



Sendistaðir á höfuðborgarsvæðinu		
Sendistaður	Tíðni	Dagskrá
Álfsnes	91,4	Bylgjan
Álfsnes	88,1	K100
Álfsnes	99,4	Útvarp Saga
Bláfjöll	100,5	K100
Borgarspítalinn	101,5	80's Flashback
Borgarspítalinn	98,3	Hans Konrad
Borgarspítalinn	104,5	Kiss FM
Skálafell	92,4	Rás 1
Skálafell	99,9	Rás 2
Úlfarsfell	103,5	BBC
Úlfarsfell	103,9	FMX Klassik
Úlfarsfell	90,9	Gull Bylgjan
Úlfarsfell	96,7	Létt Bylgjan
Úlfarsfell	97,7	X97,7
Vatnsendi	94,1	101 Útvarp
Vatnsendi	105,5	Boðun
Vatnsendi	98,9	Bylgjan
Vatnsendi	87,7	FM Rondo
Vatnsendi	95,7	FM957
Vatnsendi	102,9	Lindin
Vatnsendi	93,5	Rás 1
Vatnsendi	90,1	Rás 2
Vatnsendi	102,1	Útvarp Saga
Vatnsendi	97,3	Útvarp Suðurland
Vatnsendi	88,5	XA Radió
Veðurstofa mastur	89,1	Áttan FM
Veðurstofa mastur	91,9	Flashbback
Veðurstofa mastur	89,5	FM Retró
7 staðir alls		

Val á nýjum sendistað fyrir höfuðborgarsvæðið



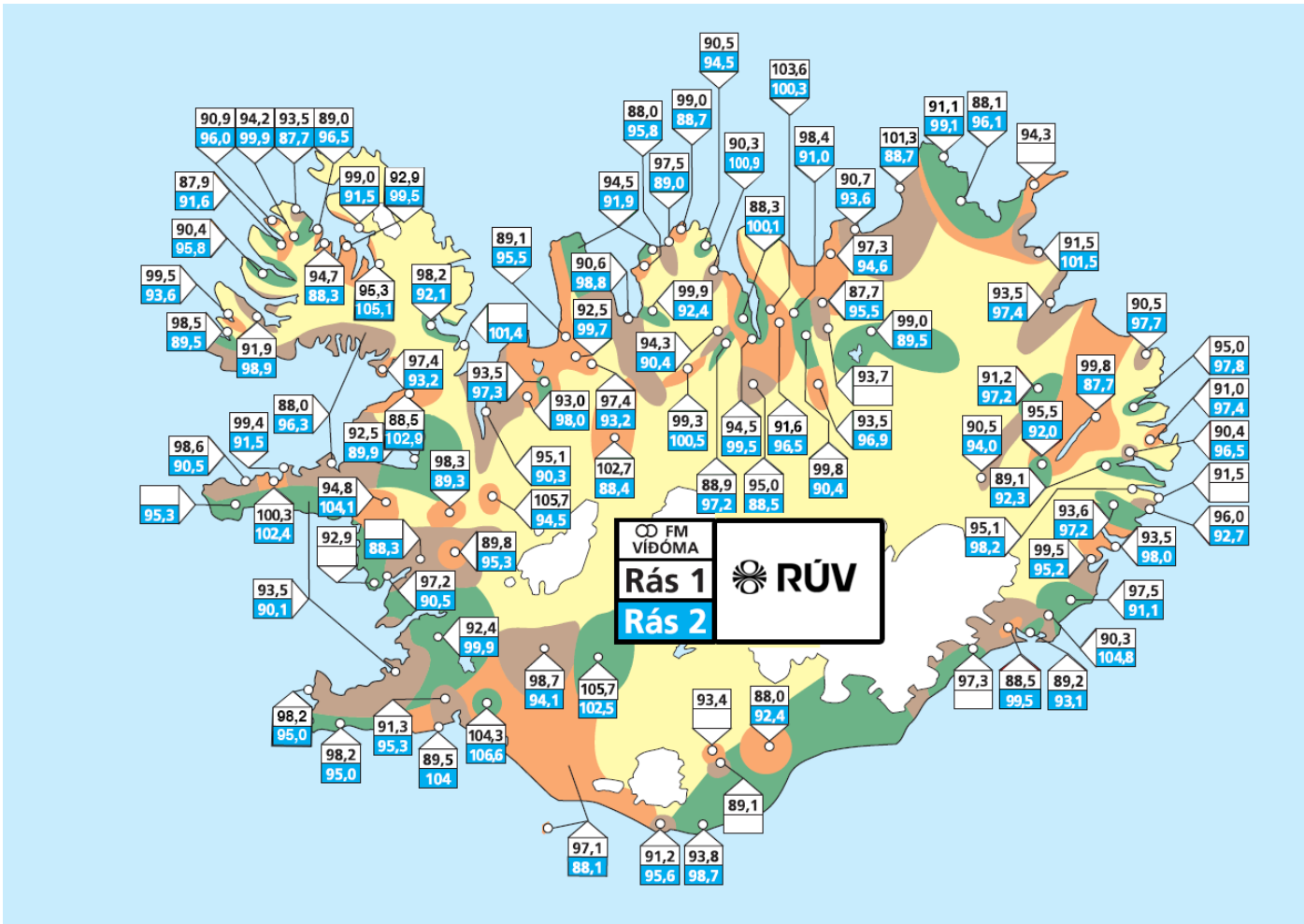
- **Rjúpnahæð** lögð niður árið 2007
- **Vatnsendahæð** verður ekki notuð mikið lengur
- **Álfsnes** nægir eingöngu fyrir norðurhluta svæðisins
- **Skálafell** hentar illa vegna fjarlægðar og landslags
- **Borgarspítali** og **Mastur Veðurstofu** eru ekki vænlegir kostir
- **Bláfjöll** eru miðstöð flugfjarskipta
- **Úlfarsfell** hefur lengi verið í sigtinu sem vænlegur útvarpssendaður.
- Nýir útvarpsrekendur geta ekki komist að með dagskrár sínar
- Fjarskiptastað vantar, sem hægt er að þjóna öllu svæðinu frá
- RÚV og SÝN hafa unnið saman að því að finna heppilegan sendistað

Staðarvalsskýrsla Mannvits frá 2016

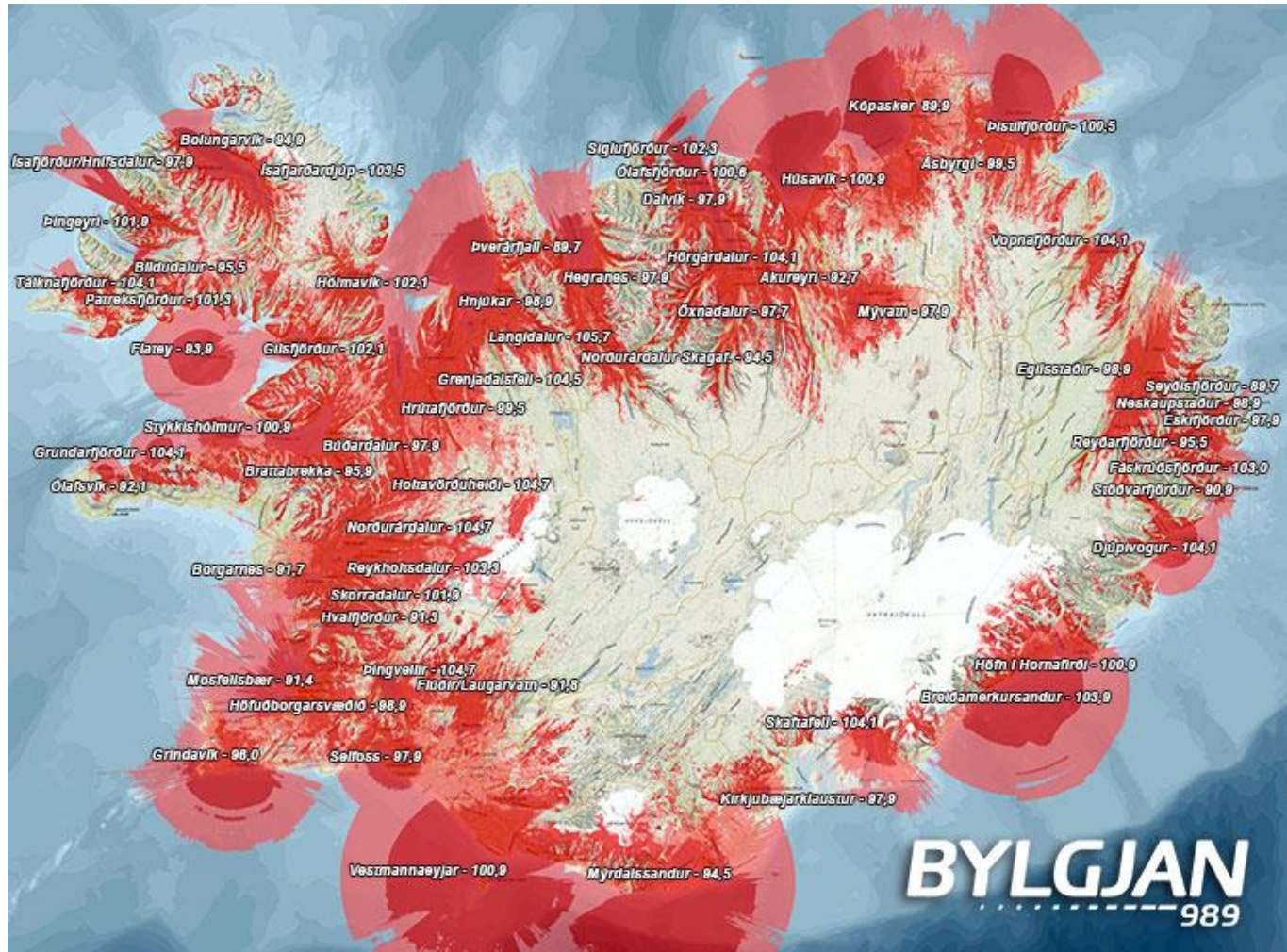


- Bar saman kosti 12 staða sem sendistaða fyrir höfuðborgarsvæðið
- Hærri staðir: Þverfellshorn í Esju, Reykjafell í Mosfellsbæ, Sandfell við Sandskeið, Helgafell í Hafnarfirði, Bláfjöll, Úlfarsfell
- Lægri staðir: Vatnsendi, Sandahlíð í Garðabæ, Hádegishæð, Viðey, Gróttu, Álfsnes
- Niðurstaðan var sú að staðsetning á Úlfarsfelli væri besti kosturinn

Sendistaðir RÚV á Íslandi



Sendistaðir Bylgjunnar á Íslandi



Dæmi um sendistaði við eða í byggð

Ísland	Erlendis
Klifið, mastur á fjalli 1 km frá Vestmannaeyjakaupstað	Eiffel turninn, Sendistaður í París.
Keflavík, 50 m mastur við bæinn.	Torre de Collserola. Mastur á fjalli við jaðar Barcelona.
Þorbjarnarfell, mastur á fjalli 2 km frá Grindavík	Empire State byggingin. Sendistaður í New York
Akranes, há bygging inni í bænum	Willis Tower, 4 Times Square, Sendistaður í New York
Borgarnes, 30 m mastur í miðjum bænum.	One World Trade Center, Sendistaður inni í stórborg
Gufuskálar, 410 m mastur 2 km frá bænum	Alexandra Palace, Sendistaður í London
Borgarland, 140 m mastur 2-3 km frá Stykkishólmi	The Crystal Palace, Sendistaður í London
Hnjúkar við Blönduós, mastur á fjalli 4,5 km frá bænum	Berliner Fernsehturm, Mastur 368 m hátt í Berlín
Skorsteinn, Sendistaður inni á Siglufirði	Ostankino, Mastur 540 m hátt í Moskvu.
Húsavíkurfjall, mastur á fjalli 1,5 km frá bænum	
Hólmaháls við Eskifjörð, mastur 3 km frá bænum	
Borgargerði við Reyðarfjörð mastur 2,5 km frá bænum	
Bóndavarða við Djúpavog, mastur við bæinn	
Standey við Höfn í Hornafirði, mastur í bænum	
Hraunhóll við Vík, fjall í 1 km fjarlægð	
Hvolsvöllur, mastur í bænum	
Selfoss, mastur 1,5 km frá bænum	
Úlfarsfell, mastur 1,5 km frá hverfinu í Úlfarsárdal?	

Ljósmynd af núverandi mannvirkjum

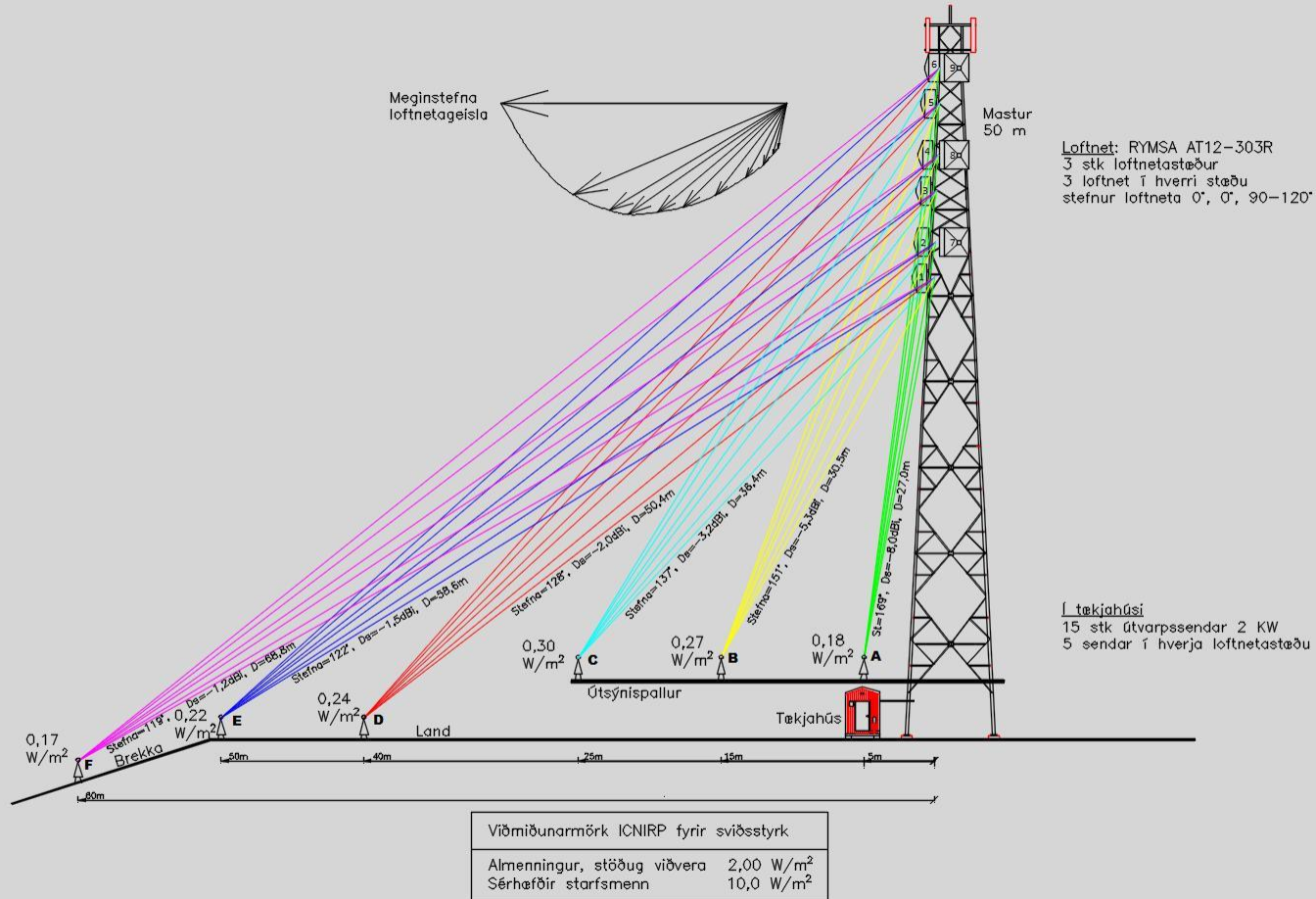


Fyrirhuguð fjarskiptamannvirki á Úlfarsfelli



- Stálgrindarmastur 50 m hátt
- Tækjaskýli fyrir tækjabúnað
- Varaafsbúnaður
- Útvarpsrekendur sem þess óska fá aðstöðu
- Aðgangstakmörkunum verður haldið í lágmarki
- Útsýnispallur fyrir almenning

Útreiknaður sviðsstyrkur við mastrið





- Verðugur samastaður fyrir útvarpsþjónustu
- Endurbætur á útvarpsþjónustu
- Almannaþjónuþing útvarps verður tryggt
- Aðgangur almennings að fjallinu verður ekki hindraður
- Athyglisverður áfangastaður verður festur í sessi

Útvarpsþjónusta er:



**Almannaðjónusta sem flestir íbúar
nýta sér á hverjum einasta degi**

