



## Hverfið mitt 2020-2021

Samráðsverkefni Reykjavíkurborgar við íbúa um forgangsröðun og úthlutun fjármagns til smærri nýframkvæmda í hverfum Reykjavíkurborgar

Niðurstöður rafrænna kosninga sem fram fóru dagana 30. september 2021 til hádegis þann 14. október 2021



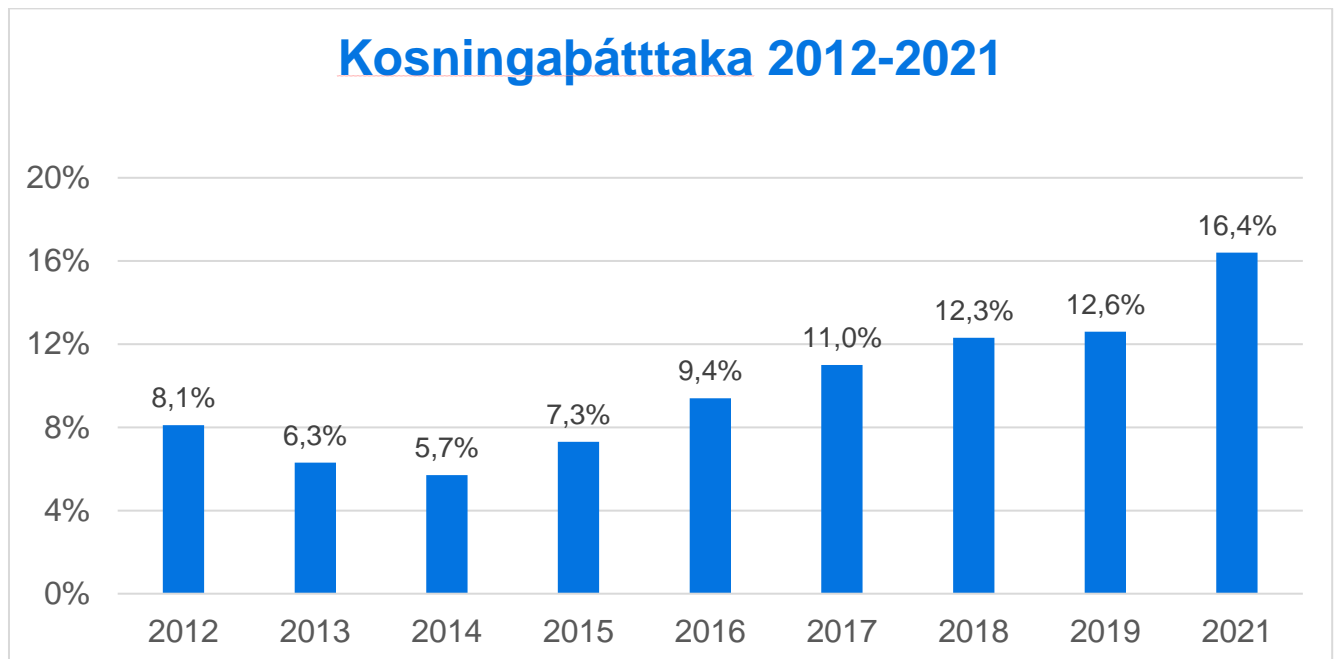
## Efnisyfirlit

1. Kosningapáttaka og fjöldi atkvæða .....	3
2. Kosningapáttaka eftir kyni .....	3
3. Kosningapáttaka eftir hverfum .....	5
4. Kosningapáttaka eftir aldri.....	7
5. Fjöldi innsendra atkvæða og niðurstöður eftir hverfum .....	8
Vesturbær – fjöldi innsendra atkvæða og niðurstöður .....	8
Niðurstöður Vesturbæjar .....	8
Miðborg – fjöldi innsendra atkvæða og niðurstöður.....	9
Niðurstöður Miðborgar .....	9
Hlíðar – fjöldi innsendra atkvæða og niðurstöður .....	10
Niðurstöður Hlíða .....	10
Háaleiti og Bústaðir – fjöldi innsendra atkvæða og niðurstöður.....	11
Niðurstöður Háaleitis og Bústaða.....	11
Laugardalur – fjöldi innsendra atkvæða og niðurstöður.....	12
Niðurstöður Laugardals.....	12
Breiðholt – fjöldi innsendra atkvæða og niðurstöður.....	14
Niðurstöður Breiðholts.....	14
Árbær – fjöldi innsendra atkvæða og niðurstöður.....	15
Niðurstöður Árbæjar.....	15
Grafarvogur – fjöldi innsendra atkvæða og niðurstöður.....	16
Niðurstöður Grafarvogs.....	16
Grafarholt og Úlfarsárdalur – fjöldi innsendra atkvæða og niðurstöður .....	17
Niðurstöður Grafarholts og Úlfarsárdals.....	17
Kjalarnes – fjöldi innsendra atkvæða og niðurstöður.....	18
Niðurstöður Kjalarness.....	18

## 1. Kosningaþátttaka og fjöldi atkvæða

Rafrænum kosningum í Hverfið mitt lauk kl. 12:00 á hádegi þann 14. október 2021 en þær stóðu yfir frá kl. 00:01 þann 30. september 2021. Alls voru kosin 111 verkefni sem koma til framkvæmda á árinu 2022. Heildarfjöldi þeirra verkefna sem kosin hafa verið til framkvæmda í gegnum verkefnið Hverfið mitt frá því að kosningar fóru fyrst fram árið 2012 er þá orðin 898.

Einstaklingum á kjörskrá fjölgaði úr 108.422 í 112.306 frá 2019 til 2021. Í ár kusu 18.389 íbúar miðað við þá 13.608 íbúa sem kusu í fyrra. Kosningaþátttakan var því 16,37% og hækkar úr 12,55% frá árinu 2019. Þetta er hækkun um 3,82 prósentustig, eða 30,43% hlutfallsleg hækkun. Kosningaþátttöku síðustu ára má sjá hér á mynd 1.



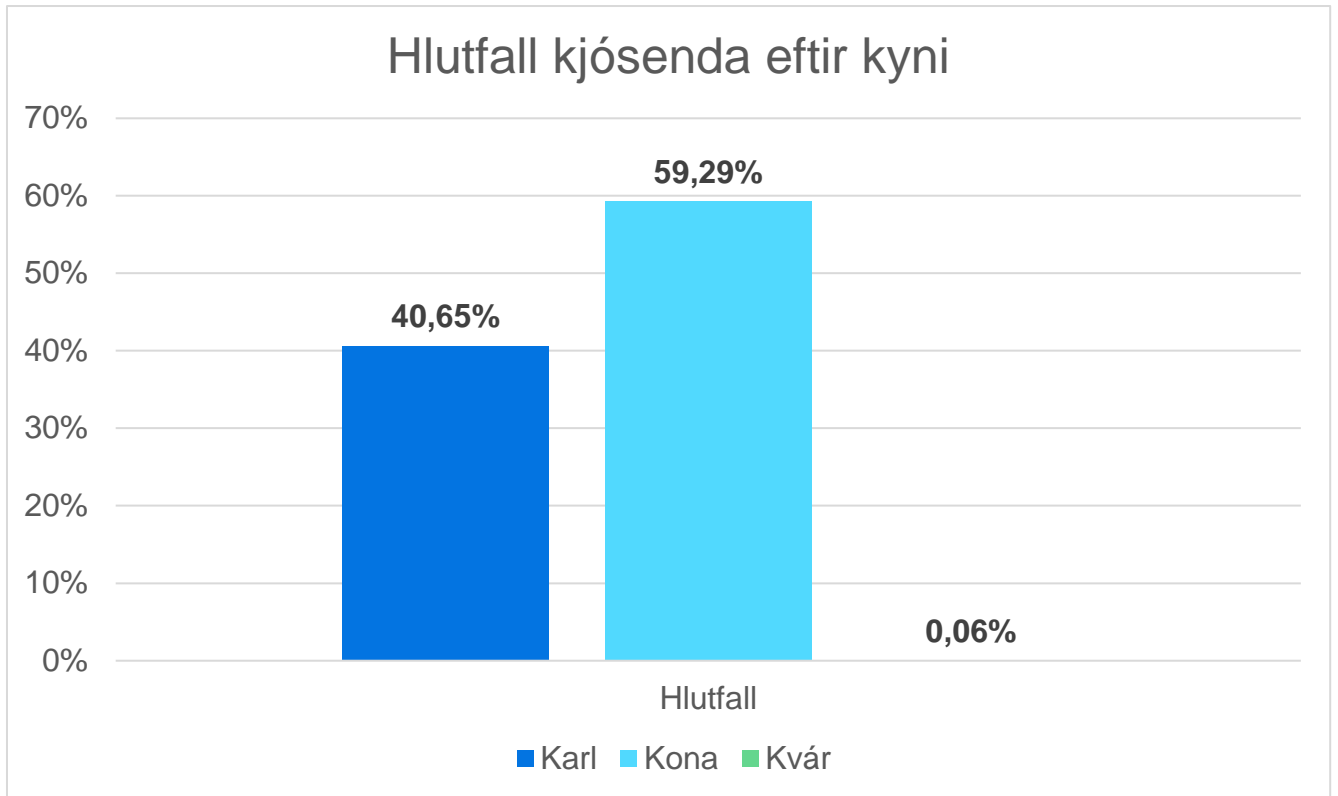
Mynd 1: Kosningaþátttaka í rafrænum kosningum Hverfið mitt 2012-2021

Talningarathöfn hófst í Laufbrekku, fundarherbergi á Höfðatorgi, Borgartúni 12-14, kl. 11:15 fimmtudaginn 14. október 2021 og lauk kl. 14:00 sama dag. Kjörstjórn fundaði í Borgartúni 14, Reykjavík strax í kjölfar talningar eða kl. 14:08. Kjörstjórn staðfesti á fundi sínum niðurstöður talningar í öllum hverfum.

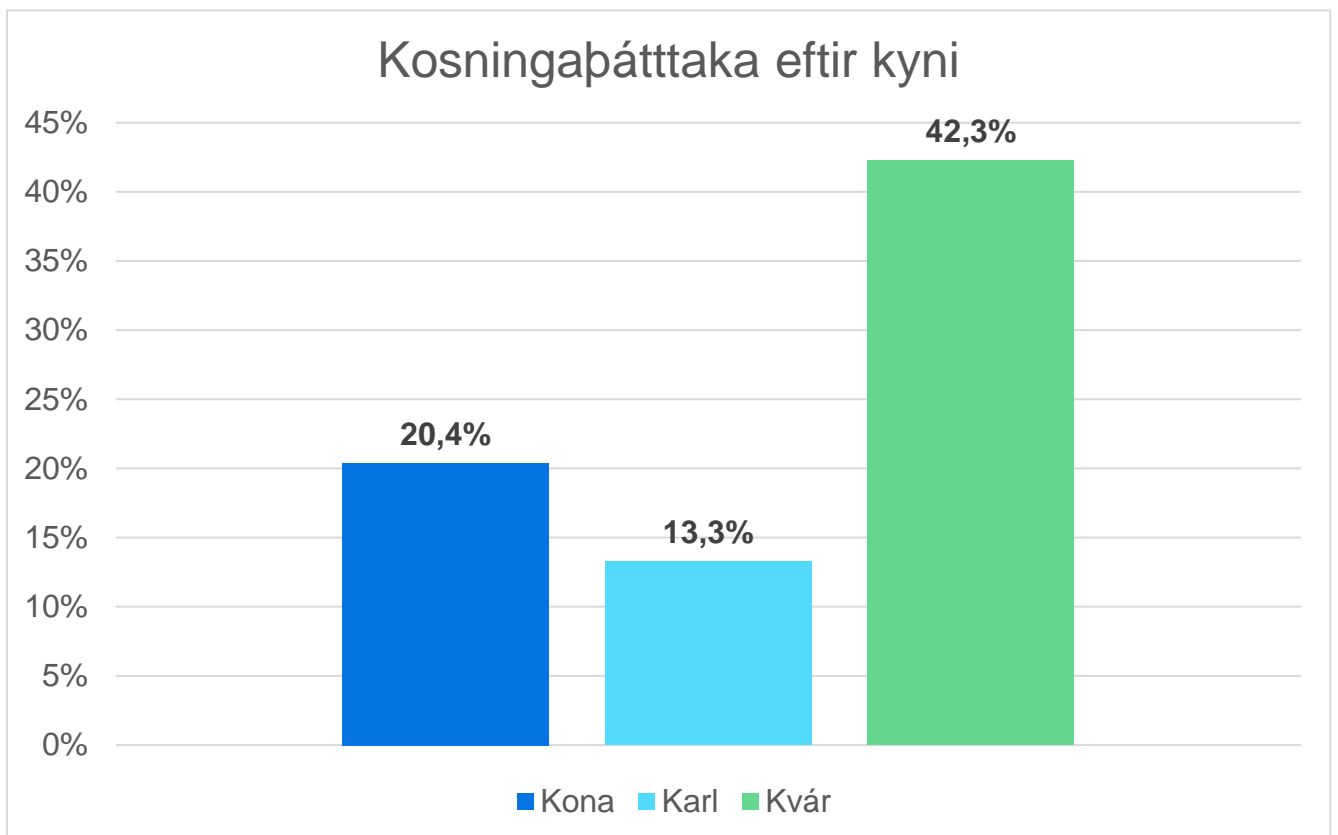
## 2. Kosningaþátttaka eftir kyni

Af þeim sem kusu voru konur í meirihluta með 59,29% atkvæða, karlar voru 40,65% kjósenda og kvár<sup>1</sup> 0,06%, sjá mynd 2. Þetta er sambærilegt hlutfall og árið 2019 en þá voru konur í 60,54% og karlar 39,49%. Þegar kosningaþátttaka er brotin niður á kyn sést hvernig kosningaþátttaka var eftir kynjum, sjá mynd 3. Á meðal kvenna var kosningaþátttakan 20,4%, þ.e. 10.719 kusu af 52.473 á kjörskrá en hlutfallið var 15,6% árið 2019. Á meðal karla var kosningaþátttakan 13,3%, þ.e. 7.301 kusu af 54.861 á kjörskrá en hlutfallið var 9,7% árið 2019. Á meðal kvára var kosningaþátttakan svo 42,3%, þ.e. 11 kusu af 26 á kjörskrá. Er þetta í fyrsta skipti í rafrænum kosningum Hverfið mitt þar sem kosningaþátttaka kvára er mæld.

<sup>1</sup> Kvár er hugtak notað yfir fullorðið kynsegin fólk, sbr. karl, kona og kvár.

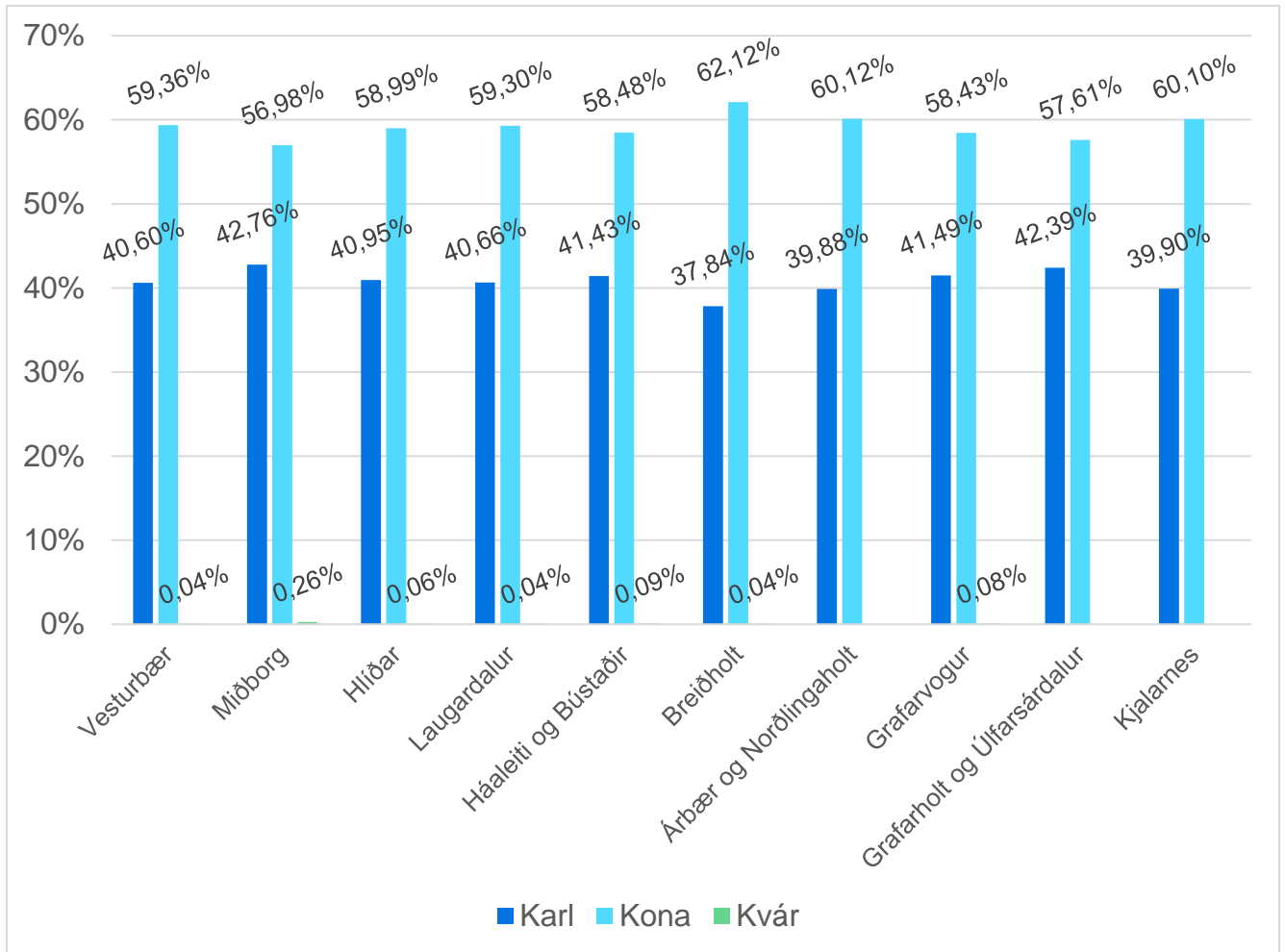


Mynd 2: Kynjahlutfall kjósenda í Hverfið mitt 2021



Mynd 3: Kosningaþátttaka brotin niður á kyn

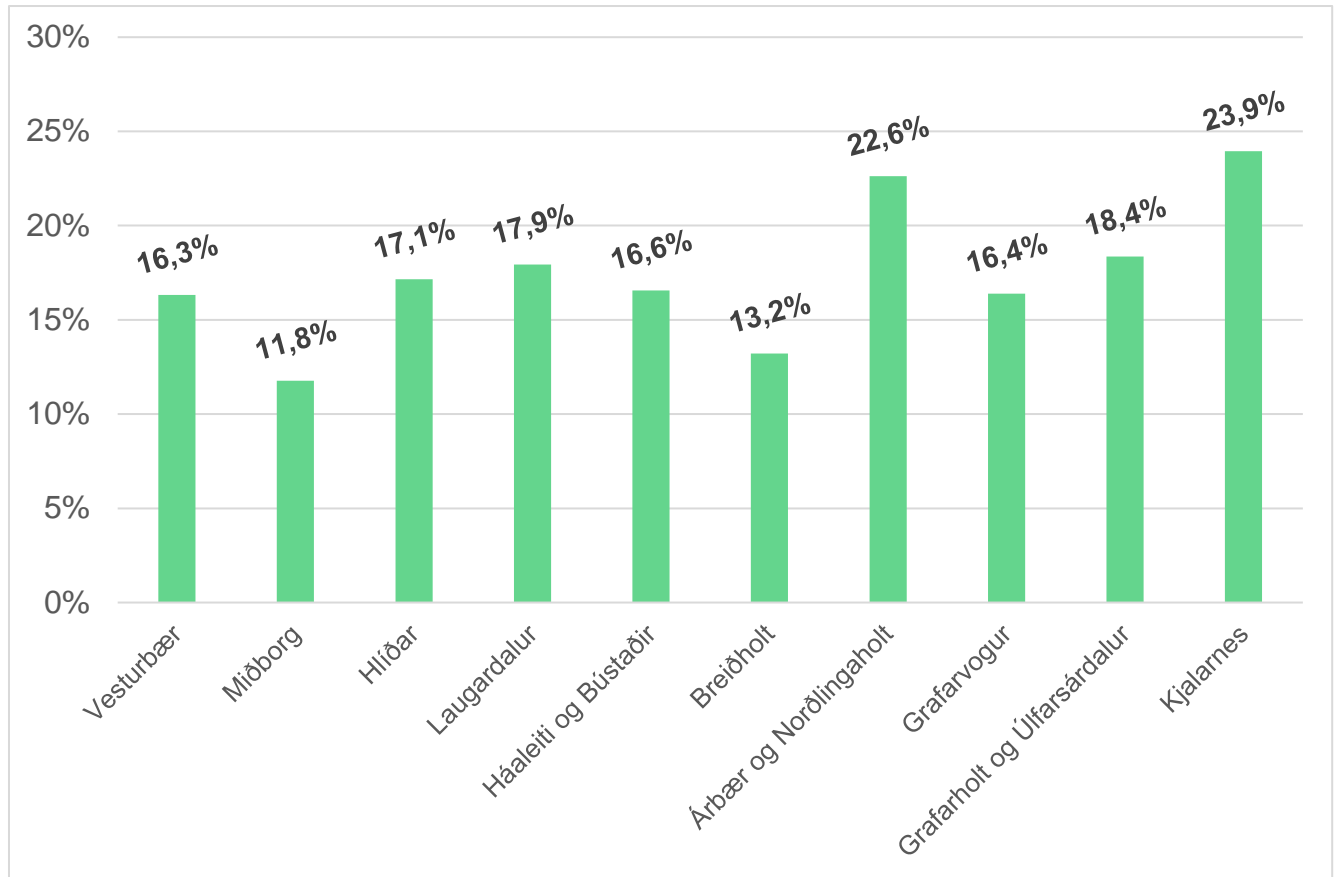
Kynjahlutfallið er svipað í öllum hverfum, sjá mynd 4. Konur eru alls staðar fleiri í hópi þátttakenda en karlar og kvár.



Mynd 4: Kynjahlutfall kjósenda eftir hverfum

### 3. Kosningaþátttaka eftir hverfum

Þátttakan var mest á Kjalarnesi en þar var þátttakan 23,9%, fast á hæla kom Árbær og Norðlingaholt með 22,6% kosningaþátttöku. Í þriðja sæti var svo Grafarholt og Úlfarsárdalur með 18,4% þátttöku. Minnst var þátttakan í Miðborg eða 11,8%. Kosningaþátttakan tók stökk upp á við og hækkaði í öllum hverfum Reykjavíkur á milli ára. Stærsta stökkið upp á við tók Kjalarnes, þátttakan þar árið 2019 var 9,5% og fór upp í 23,9% í ár. Næst stærsta stökkið upp á við var í Árbæ og Norðlingsholti, þar var þátttakan 16,2% árið 2019 og fór upp í 22,6% í ár.



Mynd 5: Kosningaþátttaka eftir hverfum

Hlutfallslega tóku flestar konur þátt á Kjalarnesi eða 33% af þeim konum sem voru á kjörskrá. Næst hæst var hlutfall kvenna í Árbæ og Norðlingaholti, eða 27,4%. Lægsta þátttökuhlutfall kvenna var í Miðborg, 13,6%.

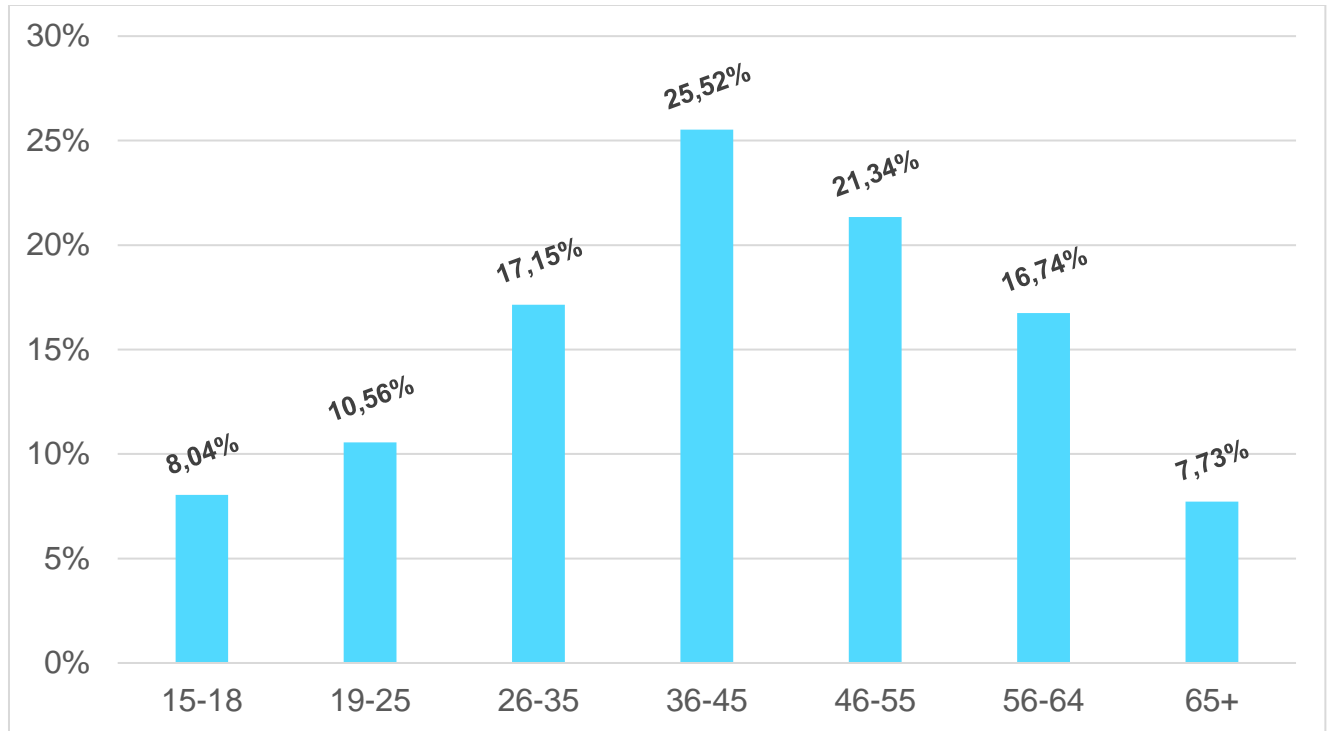
Hlutfallslega tóku flestir karlar þátt í Árbæ og Norðlingaholti, eða 17,5% þeirra karla sem voru á kjörskrá. Næst hæst var hlutfall karla í Grafarholti og Úlfarsárdal og á Kjalarnesi, eða 15,3%. Lægsta hlutfall karla var í Miðborg 8,1%. Hlutfallslega tóku flest kvár þátt í Grafarvogi, eða 66,7% þeirra kvára sem voru á kjörskrá þar. Sjá töflu 1.

Hverfi	Alls	Karl	Kona	Kvár	Alls	Karl	Kona	Kvár
1. Vesturbær	16,3%	14,3%	20,2%	33,3%	2.399	974	1.424	1
2. Miðborg	11,8%	8,1%	13,6%	50,0%	1.174	502	669	3
3. Hlíðar	17,1%	14,0%	21,0%	50,0%	1.680	688	991	1
4. Laugardalur	17,9%	14,2%	21,0%	20,0%	2.619	1.065	1.553	1
5. Háaleiti og Bústaðir	16,6%	14,3%	19,5%	50,0%	2.216	918	1.296	2
6. Breiðholt	13,2%	9,6%	17,3%	20,0%	2.439	923	1.515	1
7. Árbær og Norðlingaholt	22,6%	17,5%	27,4%		2.051	818	1.233	
8. Grafarvogur	16,4%	13,9%	19,5%	66,7%	2.490	1.033	1.455	2
9. Grafarholt og Úlfarsárdalur	18,4%	15,3%	20,6%		1.123	476	647	
10. Kjalarnes	23,9%	15,3%	33,0%		198	79	119	
<b>Samtals</b>	<b>16,4%</b>	<b>20,4%</b>	<b>13,3%</b>	<b>42,3%</b>	<b>18.389</b>	<b>7.476</b>	<b>10.902</b>	<b>11</b>

Tafla 1: Kosningaþátttaka eftir hverfum

#### 4. Kosningaþátttaka eftir aldri

Þátttaka var mest í aldursflokknum 36 til 45 ára, 25,5%, og næstmest í aldursflokknum 46 til 55 ára, 21,3%. Eins og sjá má á mynd 6 er þátttaka hjá yngstu og elstu aldursflokkunum áberandi minni en hjá fólki á miðjum aldri. Í töflu 1 má sjá nákvæma aldursdreifingu kjósenda.



Mynd 6: Kosningaþátttaka eftir aldurshópum

Aldursflokkar	Vesturbær	Miðborg	Hlíðar	Laugar- dalur	Háaleiti Bústaðir	Breiðholt	Árbær	Grafarvogur	Kjalarnes	Grafarholt- Úlfarsárdalur	Samtals
15-18	62	17	39	72	35	64	47	83	10	45	474
19-25	187	109	130	161	152	194	147	199	24	91	1394
26-35	595	331	455	603	503	526	419	549	21	236	4238
36-45	633	249	459	813	636	666	631	553	31	299	4970
46-55	450	196	271	449	408	472	358	516	54	257	3431
56-64	285	181	203	313	306	340	292	400	36	127	2483
65+	187	91	123	208	176	177	157	190	22	68	1399
	<b>2399</b>	<b>1174</b>	<b>1680</b>	<b>2619</b>	<b>2216</b>	<b>2439</b>	<b>2051</b>	<b>2490</b>	<b>198</b>	<b>1123</b>	<b>18.389</b>

Tafla 1: Fjöldi kjósenda eftir aldursflokkum



## 5. Fjöldi innsendra atkvæða og niðurstöður eftir hverfum

### Vesturbær – fjöldi innsendra atkvæða og niðurstöður

Fjárheimild (m.kr.)	104,0
Taldir atkvæðaseðlar í hverfinu	2.260

### Niðurstöður Vesturbæjar

<i>Heiti</i>	<i>Atkv.</i>	<i>m.kr.</i>
1. Lóðin við Sundlaug Vesturbæjar fyrir alla fjölskylduna	1205	25.0
2. Grænni Reykjavík	1162	3.0
3. Opið grænt svæði á Hagatorgi	1082	40.0
4. Sjóundaðstaða við Ægisíða	997	10.0
5. Lítinn pott á Ægisíðu	990	13.0
6. Ærslabergur í hverfinu	934	8.0
7. Fleiri bekkir í hverfið	835	4.0
8. Teqball völlum hjá Hagaskóla	518	1.0
<b>Samtals</b>	<b>7723</b>	<b>104.0</b>

### Heildaratkvæði

1. Lóðin við Sundlaug Vesturbæjar fyrir alla fjölskylduna	1205	25.0
2. Grænni Reykjavík	1162	3.0
3. Opið grænt svæði á Hagatorgi	1082	40.0
4. Sjóundaðstaða við Ægisíða	997	10.0
5. Lítinn pott á Ægisíðu	990	13.0
6. Ærslabergur í hverfinu	934	8.0
7. Fleiri bekkir í hverfið	835	4.0
8. Fleiri stiga niður í fjöru við Eiðsgranda	723	4.0
9. Útiæfingatæki	718	7.0
10. Leikvöllur fyrir vel fullorðin fólk í Vesturbænum	623	10.0
11. Listaverk sem bjóða upp á leik	586	15.0
12. Útiborðtennisborð á skjólsæla staði	527	2.0
13. Teqball völlum hjá Hagaskóla	518	1.0
14. Örugghjólstaði	516	12.0
15. Hundagerði í Vesturbæ	506	18.0
16. Sparkvöllur við Sörlaskjól	495	5.0
17. Endurgera leiksvæði við Reynimel 70	460	14.0
18. Grillaðstaða á Lynghagaróló	425	4.0
19. Endurbætur á Bláa róló	417	9.0
20. Betrumbæta Hólavallatorg	373	12.0
21. Dvalarsvæði í Skerjafirði	325	7.0
22. Klifursteinn	312	15.0
23. Hlaupabraut: Sprettir allt árið	312	18.0
24. Yfirbyggt hjólstaði við strætósýlið hjá Háskóla Íslands	305	15.0





25. Strandblakvöllur	291	11.0
26. Hjólabrettagarður	289	20.0
27. Gosbrunnasvæði á Hagatorg	278	35.0
28. Sparkvöllur við Starhaga	239	25.0
29. Parkour völlum	175	16.0
30. Sparkvöllur í Skerjafjörð	172	25.0
<b>Samtals</b>	<b>16790</b>	<b>403.0</b>

## Miðborg – fjöldi innsendra atkvæða og niðurstöður

Fjárheimild (m.kr.)	67,0
Taldir atkvæðaseðlar í hverfinu	1.306

## Niðurstöður Miðborgar

<i>Heiti</i>	<i>Atkv.</i>	<i>m.kr.</i>
1. Sérstakir safnkassar fyrir sprautunálar	822	1.0
2. Grænt svæði við Frakkastíg (Frakkland)	648	5.0
3. Vindheld torg	526	6.0
4. Bæta lýsingu í Einarsgarði og Hljómskálagarði	485	10.0
5. Endurbæta leikvöll í Hljómskálagarðinum	484	8.0
6. Betrumbæta grænt svæði við Snorrabraut	468	5.0
7. Útiæfingatæki í Hljómskálagarðinn	426	10.0
8. Útiaðstaða við Gömlu spennistöðina	412	5.0
9. Skreytum hús með húsum	399	5.0
10. Gamaldags götuljós í Miðstrætið	399	5.0
11. Fleiri hjólastæði í Miðborginni	387	4.0
<b>Samtals</b>	<b>5456</b>	<b>64.0</b>

## Heildaratkvæði

1. Sérstakir safnkassar fyrir sprautunálar	822	1.0
2. Grænt svæði við Frakkastíg (Frakkland)	648	5.0
3. Vindheld torg	526	6.0
4. Bæta lýsingu í Einarsgarði og Hljómskálagarði	485	10.0
5. Endurbæta leikvöll í Hljómskálagarðinum	484	8.0
6. Betrumbæta grænt svæði við Snorrabraut	468	5.0
7. Útiæfingatæki í Hljómskálagarðinn	426	10.0
8. Útiaðstaða við Gömlu spennistöðina	412	5.0
9. Skreytum hús með húsum	399	5.0
10. Gamaldags götuljós í Miðstrætið	399	5.0
11. Fleiri hjólastæði í Miðborginni	387	4.0
12. Listaverk á Hjartartorgi	373	5.0
13. Ærslabelgur í Miðborgina	370	8.0
14. Vatnspóstar í Miðborgina	346	10.0
15. Róla fyrir alla aldurshópa	310	6.0



16. Minnimerki um fyrstu landnámskonuna	303	15.0
17. Róla og hengirúm fyrir alla aldurshópa	299	4.0
18. Vistgata við Hallgrímskirkju	259	40.0
19. Leik- og dvalarsvæði við Grettisgötu 30	230	15.0
20. Salernisaðstöðu í Hljómskálagarðinn	221	45.0
21. Bætt aðgengi við gatnamót (í gamla bænum)	213	20.0
22. Tröll og skessur	194	10.0
23. Parkour völlum	192	16.0
24. Einhyrningapema á Freyjugöturóló	137	15.0
25. Hjólageymsla í bílastæðahúsinu Bergstöðum	129	6.0
26. Flygill í Spennistöðina	127	10.0
<b>Samtals</b>	<b>9159</b>	<b>289.0</b>

### Hlíðar – fjöldi innsendra atkvæða og niðurstöður

Fjárheimild (m.kr.)	76,0
Taldir atkvæðaseðlar í hverfinu	1.686

### Niðurstöður Hlíða

<i>Heiti</i>	<i>Atkv.</i>	<i>m.kr.</i>
1. Endurbæta leik- og dvalarsvæði á Klambratúni	846	7.0
2. Fleiri blóm í hverfið	835	2.0
3. Umbætur á grenndarstöðvum	815	16.0
4. Gróðurbætur við Miklubraut	778	3.0
5. Niðurgrafin trampólín á Klambratún	721	9.0
6. Trjágróður meðfram Kringlumýrarbraut	690	3.0
7. Útiæfingatæki á Klambratún	688	10.0
8. Ungbarnarólur	670	1.0
9. Fleiri bekki í hverfið	660	3.0
10. Útigrill á Klömbrum	643	2.0
11. Körfuboltavöllur við Hlíðaskóla	538	10.0
12. Stígatenging frá Bólstaðarhlíð að Kringlumýrarbraut	493	4.0
13. Hjólaviðgerðastandar í hverfinu	475	2.0
14. Almenningsstæði fyrir rafmagnshlaupahjól	426	2.0
<b>Samtals</b>	<b>9278</b>	<b>74.0</b>

### Heildaratkvæði

1. Endurbæta leik- og dvalarsvæði á Klambratúni	846	7.0
2. Fleiri blóm í hverfið	835	2.0
3. Umbætur á grenndarstöðvum	815	16.0
4. Gróðurbætur við Miklubraut	778	3.0
5. Niðurgrafin trampólín á Klambratún	721	9.0
6. Trjágróður meðfram Kringlumýrarbraut	690	3.0
7. Útiæfingatæki á Klambratún	688	10.0



8. Ungbarnarólur	670	1.0
9. Fleiri bekki í hverfið	660	3.0
10. Útigrill á Klömbrum	643	2.0
11. Körfuboltavöllur við Hlíðaskóla	538	10.0
12. Skjólsvæði í hverfinu	496	16.0
13. Stígatenging frá Bólstaðarhlíð að Kringlumýrarbraut	493	4.0
14. Hjólaviðgerðastandar í hverfinu	475	2.0
15. Almenningsstæði fyrir rafmagnshlaupahjól	426	2.0
16. Áningarstað á Veðurstofuhæð	425	4.0
17. Gosbrunnasvæði á Klambratún	415	40.0
18. Almenningsklósett á Klambratún	388	45.0
19. Endurgera leiksvæði milli Veðurstofu og Stigahlíðar	336	8.0
20. Endurgera leikvöll í Suðurhlíðunum	264	8.0
21. Vaðlaug á Klambratún	239	40.0
22. Útiaefingatæki við Grænuhlíð	237	8.0
23. Parkour völlum	225	16.0
24. Yfirbyggð hjólastæði í Hlíðunum	219	10.0
25. Hjólabrettagarð á Klambratúni	147	50.0
<b>Samtals</b>	<b>12669</b>	<b>319.0</b>

## Háaleiti og Bústaðir – fjöldi innsendra atkvæða og niðurstöður

Fjárheimild (m.kr.)	96,0
Taldir atkvæðaseðlar í hverfinu	2.162

## Niðurstöður Háaleitis og Bústaða

<i>Heiti</i>	<i>Atkv.</i>	<i>m.kr.</i>
1. Bætt lýsing í Fossvogi	1199	5.0
2. Grænt svæði og torg við Grímsbæ	985	10.0
3. Ærslabelgir	929	16.0
4. Fleiri bekki í hverfinu	927	3.0
5. Sleðabrekka fyrir neðan Grímsbæ	905	5.0
6. Reiðhjólaskýli og hjólagrindur við Víkingsheimilið	699	10.0
7. Púttvöllur	698	15.0
8. Betri lýsing á göngustíg milli Hvassaleitis og Kringlu	695	5.0
9. Göngustíg frá Kringlumýrarbraut inn í Álftamýri	686	3.0
10. Minigolfvöllur	629	10.0
11. Frisbígolf við göngustíg í Múlahverfi	594	2.0
12. Trjágöng við Háaleitisbraut	572	4.0
13. Útiöldun í Úlfaskógi (Garðaflöt)	562	8.0
<b>Samtals</b>	<b>10080</b>	<b>69.0</b>

## Heildaratkvæði

1. Bætt lýsing í Fossvogi	1199	5.0
2. Grænt svæði og torg við Grímsbæ	985	10.0



3. Ærslabelgir	929	16.0
4. Fleiri bekkir í hverfinu	927	3.0
5. Sleðabrekka fyrir neðan Grímsbæ	905	5.0
6. Reiðhjólaskýli og hjólagrindur við Víkingsheimilið	699	10.0
7. Púttvöllur	698	15.0
8. Betri lýsing á göngustíg milli Hvassaleitis og Kringlu	695	5.0
9. Göngustíg frá Kringlumýrarbraut inn í Álftamýri	686	3.0
10. Minigolfvöllur	629	10.0
11. Frisbígolf við göngustíg í Múlahverfi	594	2.0
12. Trjágöng við Háaleitisbraut	572	4.0
13. Yfirbyggt svið í Grundagerðisgarð	566	15.0
14. Útivistarsvæði við Háaleitisbraut og Hvassaleiti	562	25.0
15. Útiildun í Úlfaskógi (Garðaflöt)	562	8.0
16. Endurgera körfuboltavöll hjá "Skrýtna róló"	531	12.0
17. Endurgera "Skrýtna róló" í Fossvogi	530	25.0
18. Skólahreystisbraut	529	14.0
19. Vaðlaug	515	30.0
20. Göngustígur við Hvassaleiti	493	6.0
21. Trjágöng við Álftamýri	458	4.0
22. Gróin hverfismiðja fyrir íbúa	450	10.0
23. Endurbæta fótboltavöll milli B- og G-landa	445	10.0
24. Nýtt gervigras á battavöll við Fossvogsskóla	439	9.0
25. Parkour völlur	421	16.0
26. Hjólabrettagarður	385	25.0
27. Dvalarsvæði við Póló	346	5.0
28. Múlagarður - áningarstaður í Múlahverfinu	323	5.0
29. Fótboltavöll á svæði við Háaleitisbraut	243	25.0
30. Útilistaverk fyrir aftan Miðbæ	146	15.0
<b>Samtals</b>	<b>17462</b>	<b>347.0</b>

## Laugardalur – fjöldi innsendra atkvæða og niðurstöður

Fjárheimild (m.kr.)	106,0
Taldir atkvæðaseðlar í hverfinu	2.675

## Niðurstöður Laugardals

<i>Heiti</i>	<i>Atkv.</i>	<i>m.kr.</i>
1. Bætt lýsing á stígum í Laugardalnum	1706	8.0
2. Jólaland í Laugardalnum	1680	5.0
3. Ærslabelgur	1221	8.0
4. Trjágroður við Sæbraut	1174	4.0
5. Gróðurbætur við Sæbraut	1160	4.0
6. Fleiri bekkir í hverfið	1156	4.0
7. Bætt lýsing við Laugarnesskóla	1140	2.0
8. Yfirbyggður grillskáli í Laugardalnum	1105	16.0



9. Sjósunsaðstaða á Laugarnestanga	1091	10.0
10. Jólaljós á Skeiðarvog	1046	2.0
11. Almenningsgarður með aðgengi fyrir alla	978	13.0
12. Aparóla	955	6.0
13. Endurbæta körfuboltavöll við Laugarnesskóla	932	7.0
14. Betri grenndarstöð á horni Kleppsvegur og Hjallavegar	853	8.0
15. Útgönguleið úr suð-austurenda Fjölskyldu- og Húsdýragarðs	810	5.0
16. Upplýsingaskilti um náttúru og skipulag Laugardals	731	3.0
<b>Samtals</b>	<b>17738</b>	<b>105.0</b>

*Heildaratkvæði*

<i>Heiti</i>	<i>Atkvæði</i>	<i>m.kr</i>
1. Bætt lýsing á stígum í Laugardalnum	1706	8.0
2. Jólaland í Laugardalnum	1680	5.0
3. Ærslabelgur	1221	8.0
4. Trjágróður við Sæbraut	1174	4.0
5. Gróðurbætur við Sæbraut	1160	4.0
6. Fleiri bekkir í hverfið	1156	4.0
7. Bætt lýsing við Laugarnesskóla	1140	2.0
8. Yfirbyggður grillskáli í Laugardalnum	1105	16.0
9. Sjósunsaðstaða á Laugarnestanga	1091	10.0
10. Jólaljós á Skeiðarvog	1046	2.0
11. Almenningsgarður með aðgengi fyrir alla	978	13.0
12. Aparóla	955	6.0
13. Endurbæta körfuboltavöll við Laugarnesskóla	932	7.0
14. Klifursteinar	905	18.0
15. Betri grenndarstöð á horni Kleppsvegur og Hjallavegar	853	8.0
16. Endurbætur á lóð Vogaskóla	820	40.0
17. Útgönguleið úr suð-austurenda Fjölskyldu- og Húsdýragarðs	810	5.0
18. Upplýsingaskilti um náttúru og skipulag Laugardals	731	3.0
19. Skákborð	662	5.0
20. Sparkvöll við félagsmiðstöð Próttheima	560	25.0
21. Útigrill við Aparóló	560	3.0
22. Parkour völlum	548	16.0
23. Betra og stærra hundagerði í Laugardalinn	531	8.0
24. Lýsing og fegrun á Geirsnefi	467	18.0
25. Útiæfingatæki nálægt Geirsnefi	448	8.0
26. Endurgera leik- og dvalarsvæði við Sóltún	436	20.0
27. Endurbæta hjólabrettasvæðið í Laugardalnum	429	15.0
28. Danspallur	428	6.0
29. Bætt aðgengi í Sóltúni við Sólstafi	355	11.0
30. Hjólabrettasvæði í Langholtsskólalhverfið	278	27.0
<b>Samtals</b>	<b>25165</b>	<b>325.0</b>



## Breiðholt – fjöldi innsendra atkvæða og niðurstöður

Fjárheimild (m.kr.)	130,0
Taldir atkvæðaseðlar í hverfinu	2.427

## Niðurstöður Breiðholts

<i>Heiti</i>	<i>Atkvæði</i>	<i>m.kr.</i>
1. Jólaljós í tré milli Efra- og Neðra Breiðholts	1451	2.0
2. Nýjar ruslatunnur í hverfið	1400	3.0
3. Bætt lýsing á völdum stöðum í hverfinu	1335	4.0
4. Jólaljós við Seljatjörn	1288	2.0
5. Ærslabelgur í Seljahverfi	1069	8.0
6. Gróðursetja fleiri tré á völdum stöðum í Breiðholti	941	6.0
7. Fleiri bekki í hverfið	911	5.0
8. Þrekstigi úr Neðra-Breiðholti upp í Efra-Breiðholt	881	36.0
9. Trampólíngarður	868	11.0
10. Ærslabelgur í Efra-Breiðholti	842	8.0
11. Trjá- og gróðursöfn víðsvegar um hverfið	796	7.0
12. Áningarstaður í Elliðaárdal	757	11.0
13. Vatnspóstar á valda staði í hverfinu	715	10.0
14. Fegra umhverfi í Bakkahverfi og Stekkjahverfi	687	6.0
15. Ærslabelgur í Neðra-Breiðholti	686	8.0
16. Útiborðtennisborð	645	2.0
<b>Samtals</b>	<b>15272</b>	<b>129.0</b>

## Heildaratkvæði

<i>Heiti</i>	<i>Atkvæði</i>	<i>m.kr.</i>
1. Jólaljós í tré milli Efra- og Neðra Breiðholts	1451	2.0
2. Nýjar ruslatunnur í hverfið	1400	3.0
3. Bætt lýsing á völdum stöðum í hverfinu	1335	4.0
4. Jólaljós við Seljatjörn	1288	2.0
5. Ærslabelgur í Seljahverfi	1069	8.0
6. Gróðursetja fleiri tré á völdum stöðum í Breiðholti	941	6.0
7. Fleiri bekki í hverfið	911	5.0
8. Trampólíngarður	881	36.0
9. Þrekstigi úr Neðra-Breiðholti upp í Efra-Breiðholt	868	11.0
10. Ærslabelgur í Efra-Breiðholti	842	8.0
11. Trjá- og gróðursöfn víðsvegar um hverfið	796	7.0
12. Áningarstaður í Elliðaárdal	759	46.0
13. Stækka vaðlaugina í Breiðholtslaug	757	11.0
14. Vatnspóstar á valda staði í hverfinu	715	10.0
15. Fegra umhverfi í Bakkahverfi og Stekkjahverfi	687	6.0
16. Ærslabelgur í Neðra-Breiðholti	686	8.0
17. Útiborðtennisborð	645	2.0
18. Endurgera leikvöll við Kambasel	598	13.0



19. Útiafingataeki á völdum stöðum í Breiðholti	548	21.0
20. Stór róla í Breiðholti	532	26.0
21. Uppfæra strætóskýli á völdum stöðum í Breiðholti	521	6.0
22. Nýjan brettagarð við Jafnasel	520	39.0
23. Skólahreystibraut við Fellaskóla	489	33.0
24. Sparkvöll og leikvöll við Jaðarsel	472	39.0
25. Umbætur á Markúsartorgi	471	14.0
26. Heilsuræktargarður í Seljadal	462	24.0
27. Klifurleikvöllur í Efra-Breiðholti	458	42.0
28. Endurnýja körfuboltavelli í hverfinu	430	20.0
29. Leikvöll með risaeðlupema í Hábergi	405	13.0
30. Endurnýja fótoltavöll á miðsvæði Efra-Breiðholts	206	34.0
<b>Samtals</b>	<b>22143</b>	<b>499.0</b>

### Árbær – fjöldi innsendra atkvæða og niðurstöður

Fjárheimild (m.kr.)	75,0
Taldir atkvæðaseðlar í hverfinu	2.076

### Niðurstöður Árbæjar

<i>Heiti</i>	<i>Atkv.</i>	<i>m.kr.</i>
1. Ævintýra og útivistarsvæði við Rauðavatn	1027	13.0
2. Fleiri bekkir og ruslatunnur á völdum stöðum í hverfinu	933	4.0
3. Ærslabelgur í Árbæjarhverfi	850	8.0
4. Infrarauðir saunaklefar í Árbæjarlaug	833	6.0
5. Vaðlaug í Árbæjarlaug	759	7.0
6. Jólaborp á Árbæjarsafni	735	8.0
7. Gróðursetja fleiri tré í Norðlingaholti	686	6.0
8. Ærslabelgur í Norðlingaholt	575	8.0
9. Grænt leiksvæði og æfingataeki í Norðlingaholti	447	11.0
<b>Samtals</b>	<b>6845</b>	<b>71.0</b>

### Heildaratkvæði

1. Ævintýra og útivistarsvæði við Rauðavatn	1027	13.0
2. Fleiri bekkir og ruslatunnur á völdum stöðum í hverfinu	933	4.0
3. Ærslabelgur í Árbæjarhverfi	850	8.0
4. Infrarauðir saunaklefar í Árbæjarlaug	833	6.0
5. Vaðlaug í Árbæjarlaug	759	7.0
6. Jólaborp á Árbæjarsafni	735	8.0
7. Gróðursetja fleiri tré í Norðlingaholti	686	6.0
8. Ærslabelgur í Norðlingaholt	575	8.0



9. Grænt leiksvæði og æfingatæki í Norðlingaholti	447	11.0
10. Tröppur við undirgöng hjá Árbæjarsafni	442	10.0
11. Endurgera dvalarsvæði fyrir neðan Árbæjarkirkju	440	13.0
12. Almenningsgarður milli Hraunbæjar og Rofabæjar	409	26.0
13. Skólahreystibraut við Norðlingaskóla	401	14.0
14. Leiksvæði á lóðinni við Ársel	392	8.0
15. Sauna í Árbæjarlaug	375	36.0
16. Endurnýja körfuboltavelli í hverfinu	363	29.0
17. Hjólabraut í Árbæjarhverfi	344	13.0
18. Rauðaborg: endurgera leiksvæði	279	16.0
19. Áningarstaður við Ystabæ	263	11.0
20. Nýr stígur við Árvað og Lækjarvað	252	20.0
21. Nýr stígur milli Norðlingaholts og Rauðavatns	200	39.0
22. Gervigras á fótboltavöll Norðlingaskóla	185	26.0
23. Hjólabrettagarður	157	33.0
24. Reiðstígur norðan við Rauðavatn	131	39.0
25. Reiðstígur austan við Rauðavatn	47	39.0
<b>Samtals</b>	<b>11525</b>	<b>443.0</b>

## Grafarvogur – fjöldi innsendra atkvæða og niðurstöður

Fjárheimild (m.kr.)	109,0
Taldir atkvæðaseðlar í hverfinu	2.439

## Niðurstöður Grafarvogs

<i>Heiti</i>	<i>Atkv.</i>	<i>m.kr.</i>
1. Jólaljós á völdum stöðum í hverfinu	1464	3.0
2. Sjósundsstaða við Geldinganes	1114	8.0
3. Trampólíngarður	1022	8.0
4. Aparóla í Gufunesi	971	6.0
5. Nuddfoss í Grafarvogslaug	961	7.0
6. Ærslabelgi á völdum stöðum í Grafarvogi	940	16.0
7. Stigi ofan í fjöruna við Gufunes	903	4.0
8. Fjallahjólasvæði í Gufunesi	845	13.0
9. Fleiri bekki í hverfið	845	4.0
10. Betri lýsing í Gufunesi	749	6.0
11. Lýsa upp göngustíg meðfram Strandvegi	749	16.0
12. Bílastæði við Geldinganes	718	11.0
13. Aparóla í norðanverðum Grafarvogi	680	6.0
<b>Samtals</b>	<b>11.961</b>	<b>108.0</b>





## Heildaratkvæði

Heiti	Atkvæði	m.kr
1. Jólaljós á völdum stöðum í hverfinu	1464	3.0
2. Sjóundsaðstaða við Geldinganes	1114	8.0
3. Trampólíngarður	1022	8.0
4. Aparóla í Gufunesi	971	6.0
5. Nuddfoss í Grafarvogslaug	961	7.0
6. Ærslabelgi á völdum stöðum í Grafarvogi	940	16.0
7. Stigi ofan í fjöruna við Gufunes	903	4.0
8. Fjallahjólsvæði í Gufunesi	845	13.0
9. Fleiri bekkir í hverfið	845	4.0
10. Betri lýsing í Gufunesi	749	6.0
11. Lýsa upp göngustíg meðfram Strandvegi	749	16.0
12. Bílastæði við Geldinganes	718	11.0
13. Læsanleg hlaupahjólstæði við Egilshöll	717	10.0
14. Hjólstæði við Grafarvogslaug	687	9.0
15. Aparóla í norðanverðum Grafarvogi	680	6.0
16. Endurgera körfuboltavelli við Víkurskóla og Foldaskóla	665	19.0
17. Útæfingatæki fyrir eldri borgara	620	11.0
18. Útisvæði og grill við skátaheimili	606	7.0
19. Malbika stíg milli Grafarvogs og SÁÁ	571	16.0
20. Risaróla í norðanverðan Grafarvog	540	6.0
21. Fótboltapönnur við hvern skóla í Grafarvogi	511	7.0
22. Þrekstígur	507	11.0
23. Útæfingatæki í Gufunesi	496	11.0
24. Fjölnisbekki víðsvegar um Grafarvog	480	4.0
25. Göngustígur á Geldingarnesi	435	65.0
26. Endurgera leiksvæði í Víkurhverfi	419	20.0
27. Parkour völlum	345	16.0
28. Hjólstæði við Gufunesbæ	329	9.0
29. Battavöllur við Rimaskóla	328	59.0
30. Hjólabrettagarður í Gufunesi	285	39.0
31. 100 metra tvöföld hlaupabraut	184	18.0
32. Göngustígur kringum kirkjugarðinn	66	109.0
<b>Samtals</b>	<b>20752</b>	<b>554.0</b>

## Grafarholt og Úlfarsárdalur – fjöldi innsendra atkvæða og niðurstöður

Fjárheimild (m.kr.)	60,0
Taldir atkvæðaseðlar í hverfinu	1.148

## Niðurstöður Grafarholts og Úlfarsárdals

Heiti	Atkv.	m.kr.
-------	-------	-------



1. Ærslabelgur í Leirdal	587	8.0
2. Gróðursetja fleiri tré í Úlfarsárdal	412	6.0
3. Stígur frá Úlfarsárdal upp að Hafravatni	336	13.0
4. Áningarstaður með grilli	324	16.0
5. Körfuboltavöllur við Ingunnarskóla	294	7.0
6. Fjallahjólástígur á Úlfarsfelli	265	5.0
7. Rathlaupabraut milli Reynisvatns og Rauðavatns	245	3.0
Samtals	2.463	58.0

*Heildaratkvæði*

<i>Heiti</i>	<i>Atkvæði</i>	<i>m.kr</i>
1. Ærslabelgur í Leirdal	1203	10.0
2. Gróðursetja fleiri tré í Úlfarsárdal	1011	5.0
3. Stígur frá Úlfarsárdal upp að Hafravatni	875	3.0
4. Áningarstaður með grilli	817	3.0
5. Útivistarparadís og gróðurvin	751	8.0
6. Körfuboltavöllur við Ingunnarskóla	737	25.0
7. Fjallahjólástígur á Úlfarsfelli	725	20.0
8. Rathlaupabraut milli Reynisvatns og Rauðavatns	715	4.0
9. Fleiri bekkir og áningarstaði á Úlfarsfelli	705	4.0
10. Leikvöllur fyrir vel fullorðið fólk	701	8.0
11. Hjólabraut	664	1.0
12. Endurgera grenndarstöðvar við Ingunnarskóla og Dalskóla	658	3.0
13. Bæta lýsingu við æfingatæki í hverfinu	646	8.0
14. Hundagerði	644	5.0
15. Strandblakvöllur	640	4.0
16. Göngustígur fyrir ofan Reynisvatn	550	7.0
17. Göngustígur niður Vínlandsleið	530	6.0
18. Leiksvæði við Urðarbrunn	520	5.0
19. Setja upp listaverk í hverfinu	496	6.0
20. Göngustígatenging við golfskálann	475	8.0
21. Útiæfingatæki í Úlfarsárdal	465	4.0
22. Stígur sunnan við Úlfarsá	446	5.0
23. Göngustígatenging frá dalnum upp að Úlfarsfelli	442	15.0
24. Stígur við rætur Úlfarsfells	352	6.0
<b>Samtals</b>	<b>5239</b>	<b>453.0</b>

*Kjalarnes – fjöldi innsendra atkvæða og niðurstöður*

Fjárheimild (m.kr.)	27,0
Taldir atkvæðaseðlar í hverfinu	210

*Niðurstöður Kjalarness*

<i>Heiti</i>	<i>Atkv.</i>	<i>m.kr.</i>
1. Ærslabelgur	97	8.0



2. Bekkir við sjó	62	4.0
3. Gróðursetja tré í Grundarhverfi	57	6.0
4. Frisbíggjövöll kringum íþróttasvæðið	48	7.0
<b>Samtals</b>	<b>264</b>	<b>25.0</b>

*Heildaratkvæði*

<i>Heiti</i>	<i>Atkvæði</i>	<i>m.kr</i>
1. Ærslabergur	97	8.0
2. Bekkir við sjó	62	4.0
3. Gróðursetja tré í Grundarhverfi	57	6.0
4. Frisbíggjövöll kringum íþróttasvæðið	48	7.0
5. Kortleggja gönguleiðir	43	4.0
6. Merkja þjóðleiðina í Esjuhlíðum	38	3.0
7. Vatnspóstur við battavöllinn	35	4.0
8. Göngustígur og bekkir við sjóinn	32	27.0
9. Skólahreystibraut	31	14.0
10. Rampur í fjöru við Grundarhverfi	31	13.0
11. Fótalaug í fjörunni	30	13.0
12. Sjósundaðstaða	28	7.0
13. Endurbæta útikennslusvæði	24	8.0
14. Göngustígur upp með Klébergslæk	21	7.0
15. Fræðsluskilti um hernámið á Kjalarnesi	20	4.0
16. Brú yfir Jörfalæk	19	5.0
17. Áningarstaður við Kollafjarðarrétt	18	6.0
18. Áningarstaður við Arnarhamar	17	6.0
19. Fuglaskoðunarhús við fjöruna	17	7.0
20. Heitur pottur í Klébergslaug	12	27.0
21. Útiæfingatæki	11	11.0
22. Brú yfir Klébergslæk	9	13.0
23. Bæta aðgengi að fjöru við Fólkvang	5	13.0
24. Hjólabrettasvæði	4	18.0
25. Útilistaverk	3	13.0
<b>Samtals</b>	<b>712</b>	<b>248.0</b>



### **Kjörstjórn Hverfið mitt 2020-2021**

Kjörstjórn vegna rafrænna kosninga í verkefninu Hverfið mitt 2021 ásamt reglum um rafrænar kosningar var samþykkt á fundi mannréttinda-, nýsköpunar- og lýðræðisráðs þann 10. júní 2021.

Kjörstjórn skipa:

Helga Björk Laxdal, formaður, skrifstofustjóri borgarstjórnar  
Guðrún Elsa Tryggvadóttir, lögfræðingur, mannréttinda- og lýðræðisskrifstofu  
Eiríkur Búi Halldórsson, sérfræðingur, mannréttinda og lýðræðisskrifstofu  
Sigurður Rúnarsson, upplýsingatæknihönnuður, skrifstofu þjónustu og reksturs  
Anna Kristinsdóttir, mannréttindastjóri Reykjavíkurborgar

R20050238

Fyrsti fundur kjörstjórnar:

### **Kjörstjórn Hverfið mitt 2021**

Ár 2021, fimmtudaginn 14. október, var haldinn fundur í kjörstjórn vegna kosninganna Hverfið mitt 2021. Fundurinn var haldinn í Laufbrekku, fundarherbergi á Höfðatorgi og hófst kl. 14.08. Viðstödd voru Helga Björk Laxdal, Guðrún Elsa Tryggvadóttir, Sigurður Rúnarsson og Eiríkur Búi Halldórsson sem ritaði fundargerð. Einnig sat fundinn Guðjón Hlynur Guðmundsson, fulltrúi innri endurskoðunar.

#### **Þetta gerðist:**

1. Lagðar fram á rafrænu formi niðurstöður dags. 14. október úr rafrænni kosningu fyrir Hverfið mitt 2021 samkvæmt talningu sem fram fór sama dag.

Niðurstöður fyrir hverfi 1, Vesturbæ, 8 verkefni valin fyrir 104 milljónir.  
Niðurstöður staðfestar.

Niðurstöður fyrir hverfi 2, Miðborg, 11 verkefni valin fyrir 64 milljónir.  
Niðurstöður staðfestar.

Niðurstöður fyrir hverfi 3, Hlíðar, 14 verkefni valin fyrir 74 milljónir.  
Niðurstöður staðfestar.

Niðurstöður fyrir hverfi 4, Háleiti og Bústaðir, 13 verkefni valin fyrir 96 milljónir.  
Niðurstöður staðfestar.

Niðurstöður fyrir hverfi 5, Laugardalur, 16 verkefni valin fyrir 105 milljónir.  
Niðurstöður staðfestar.

Niðurstöður fyrir hverfi 6, Breiðholt, 16 verkefni valin fyrir 129 milljónir.  
Niðurstöður staðfestar.



Niðurstöður fyrir hverfi 7, Árbær, 9 verkefni valin fyrir 71 milljón.  
Niðurstöður staðfestar

Niðurstöður fyrir hverfi 8, Grafarvogur, 13 verkefni valin fyrir 108 milljónir.  
Niðurstöður staðfestar.

Niðurstöður fyrir hverfi 9, Grafarholt og Úlfarsárdalur, 7 verkefni valin fyrir 58 milljónir.  
Niðurstöður staðfestar.

Niðurstöður fyrir hverfi 10, Kjalarnes 4 verkefni valin fyrir 25 milljónir.  
Niðurstöður staðfestar.

### Fundi slitið kl. 14.20

R20050238

Annar fundur kjörstjórnar:

#### Kjörstjórn Hverfið mitt 2021

Ár 2021, miðvikudaginn 20. október, var haldinn fundur í kjörstjórn vegna kosninganna Hverfið mitt 2021. Fundurinn var haldinn í Dótabúð, fundarherbergi í Ráðhúsi og hófst kl. 10.30. Viðstödd voru Anna Kristinsdóttir, Guðrún Elsa Tryggvadóttir og Eiríkur Búi Halldórsson sem ritaði fundargerð. Eftirtaldir fulltrúar tóku sæti á fundinum með rafrænum hætti með vísan til heimildar í 1. másl. 1. mgr. 54. gr. sveitarstjórnarlaga sbr. 4. másl. 1. mgr. 13. gr. samþykktar um stjórn Reykjavíkurborgar og fundarsköp borgarstjórnar: Sigurður Rúnarsson og Guðjón Hlynur Guðmundsson, fulltrúi innri endurskoðunar.

#### Þetta gerðist:

1. Lagðar fram að nýju niðurstöður dags 14. október úr rafrænni kosningu fyrir Hverfið mitt 2020-2021 samkvæmt talningu sem fram fór sama dag.

Fram fer umræða um það að verkefni sem hlaut kosningu, Útgönguleið úr suð-austurenda Fjölskyldu- og Húsdýragarðs (210) er nú þegar komið til framkvæmda.

Kjörstjórn samþykkir að gera þær breytingar á niðurstöðum kosninganna í Laugardal að bæta verkefninu Skákborð (206) við samþykktar hugmyndir þar sem það verkefni var næst inn samkvæmt niðurstöðum kosninga.

Verkefnisstjóra er falið að tilkynna umhverfis- og skipulagssviði um breytingarnar.

### Fundi slitið kl. 10.40