



VISTVÆNN OG GRÆNN Nýi Skerjafjörður

Rebekka Guðmundsdóttir
Borgarhönnuður

UPPBYGGING ÍBÚÐA Í BORGinni

29. OKTÓBER 2021



Deiliskipulag

- Innblástur deiliskipulags frá Þingholtunum og gamla Skerjafirði.
- Byggðamynstur einkennist af opinni randbyggð umhverfis hlýlega inngarða með óvæntum upplifunum, fallegum borgartorgum og götum sem setja gangandi og hjólandi notendur í forgang.
- Næst gamla Skerjafirði einkennist byggðin af stakstæðum húsum en eftir því sem austar dregur þéttist byggðin og hækkar.
- Húsform sem og húsgerðir eru fjölbreytt og allt umhverfi mjög gróðursælt.
- Í hverfinu verður ríkulegt úrval húsnaðisgerða undir ólíkar stéttir.



Nýi Skerjafjörður

- Deiliskipulagið gerir ráð fyrir 685 íbúðum í fyrri áfanga.
- Leik- og grunnskóli, frístundaheimili og félagsmiðstöð.
- Miðlægur þjónustukjarni með bílastæðahúsi, verslunum og þjónustu ásamt grenndarstöð.
- Öruggt og rólegt gatnaumhverfi.
- Gott og fjölbreytt útvistarsvæði
- Góðar almenningsamgöngur



Hönnunarleiðbeiningar

Forskrift að hönnunarleiðbeiningunum var unnin út frá deiliskipulagi þar sem markmiðið er að setja fram heildarstefnu um hönnun almenningsrýma sem skilar sér í umhverfisvænni og vandaðri borgarhönnun.

Megin fókus var á vistvæni og sjálfbærni byggðarinnar og taka svolítið hugrakkt spor til framtíðar, og skapa lífvænleg, örugg og skemmtileg rými en umfram allt að gera vistvænan lífstíl að mögulegum kosti í Nýja Skerjafirði.



Megin áherslur



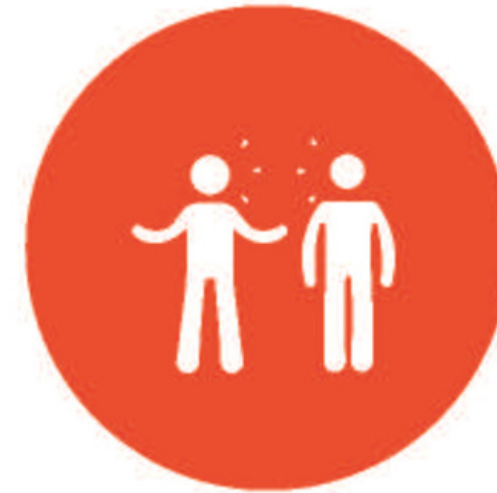
Vistvænar samgöngur

- Gangandi og hjólandi í fyrsta forgangi.
- Gatnahönnun miðar að mjög rólegri umferð.
- Bílastæði leyst í miðlæggu bílastæðahúsi.
- Þjónusta í og við miðlægt bílastæðahús.



Lífs eigur gróður

- Græn og gróðursæl rými.
- Líffræðilegur fjölbreytileiki.
- Regnvatn hreinsað með náttúrulegum ferlum.



Mannlíf

- Fókus á leik, hvíld og samskipti við hönnun almenningsrýma.
- Íbúðagötur sem sameiginleg svæði íbúa.

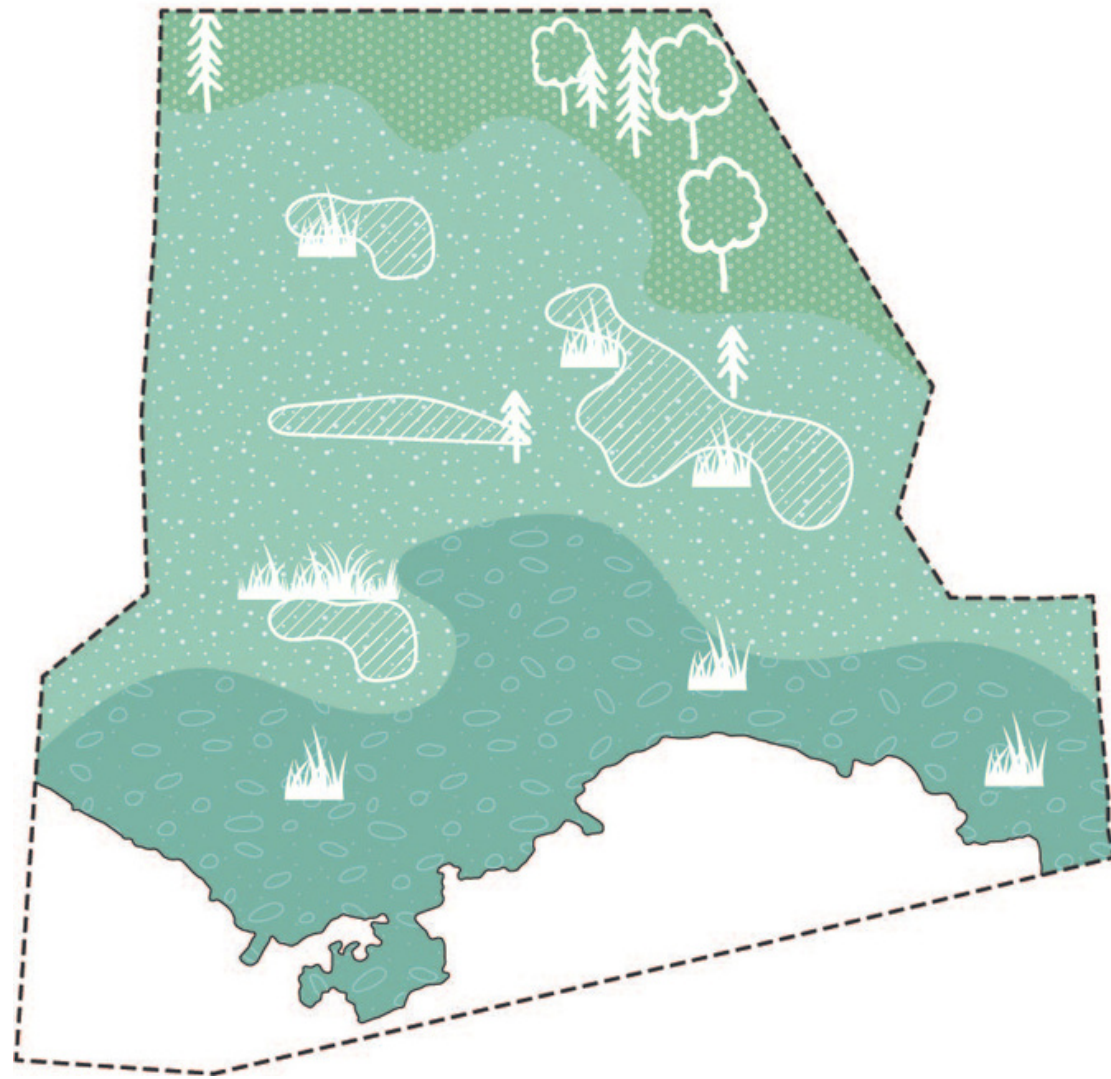


Einstakt yfirbragð

- Hönnun gatnakerfis, hlutverk þeirra, gróðursetning og aðstaða veitir almenningsrýmum áberandi rólegt og fallegt yfirbragð.



Einkennilandslags- Þema



Áður en flugvöllurinn var byggður var svæðið þakið mýri og votlendi til strandar. Við sjóinn er svæðið að einhverju leyti eins og það var, með lágu grasi og grýttri strönd. Með hönnun borgarrýmis í Nýja Skerjafirði er tækifæri til að enduruppöta og endurheimta einkenni upprunalegs landslagsins með strandlengjunni, votlendinu og trjágróðri.

Landslagssvæði



Trjágróður

Votlendi

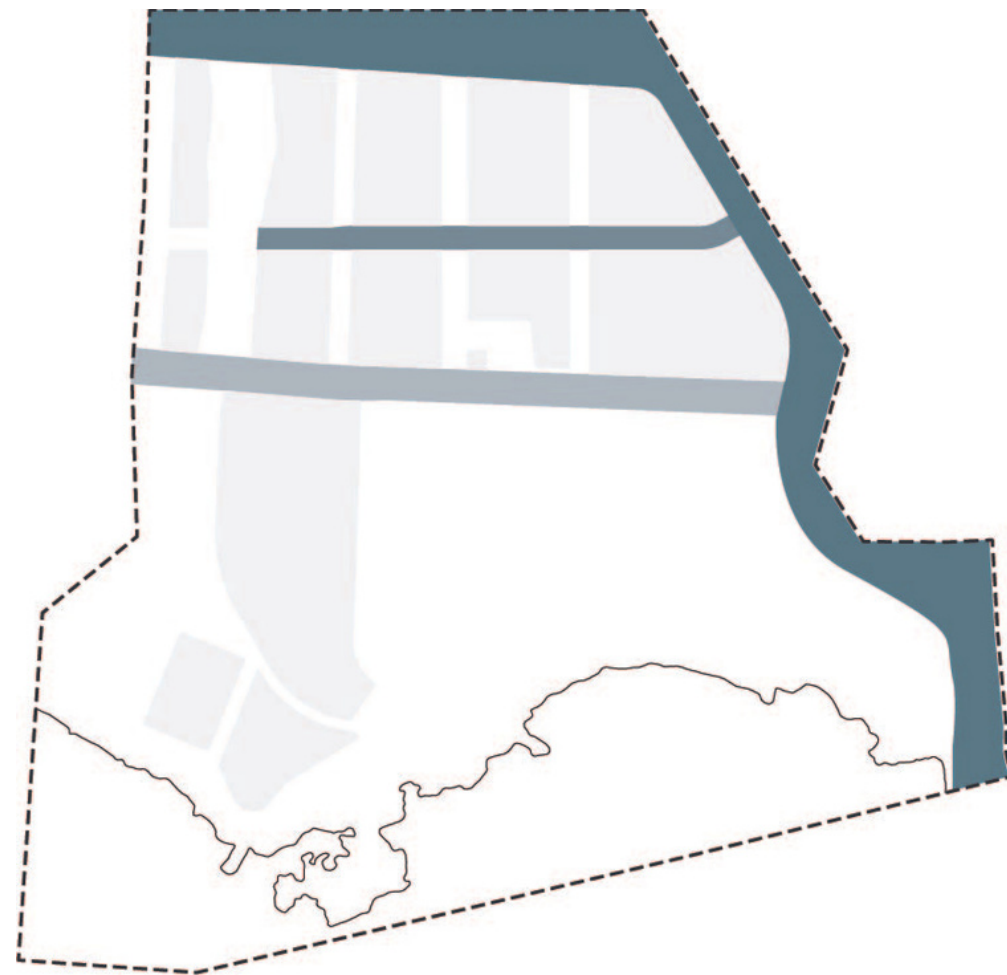
Strandlengja



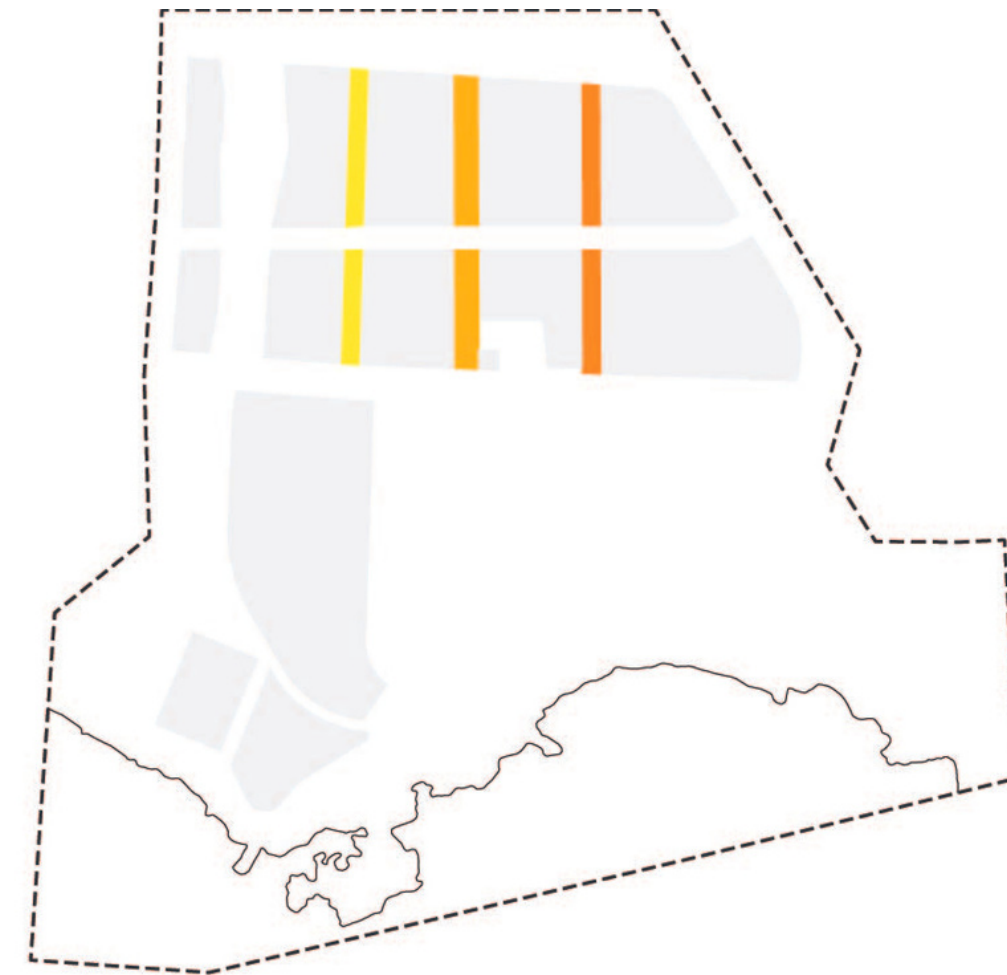
Almenningsrýmum er
skipt niður í
landslagssvæðin þar
sem hvert svæði hefur
einkennandi gróður.



Tegundir almenningsrýma



Götur frá austri til
vesturs

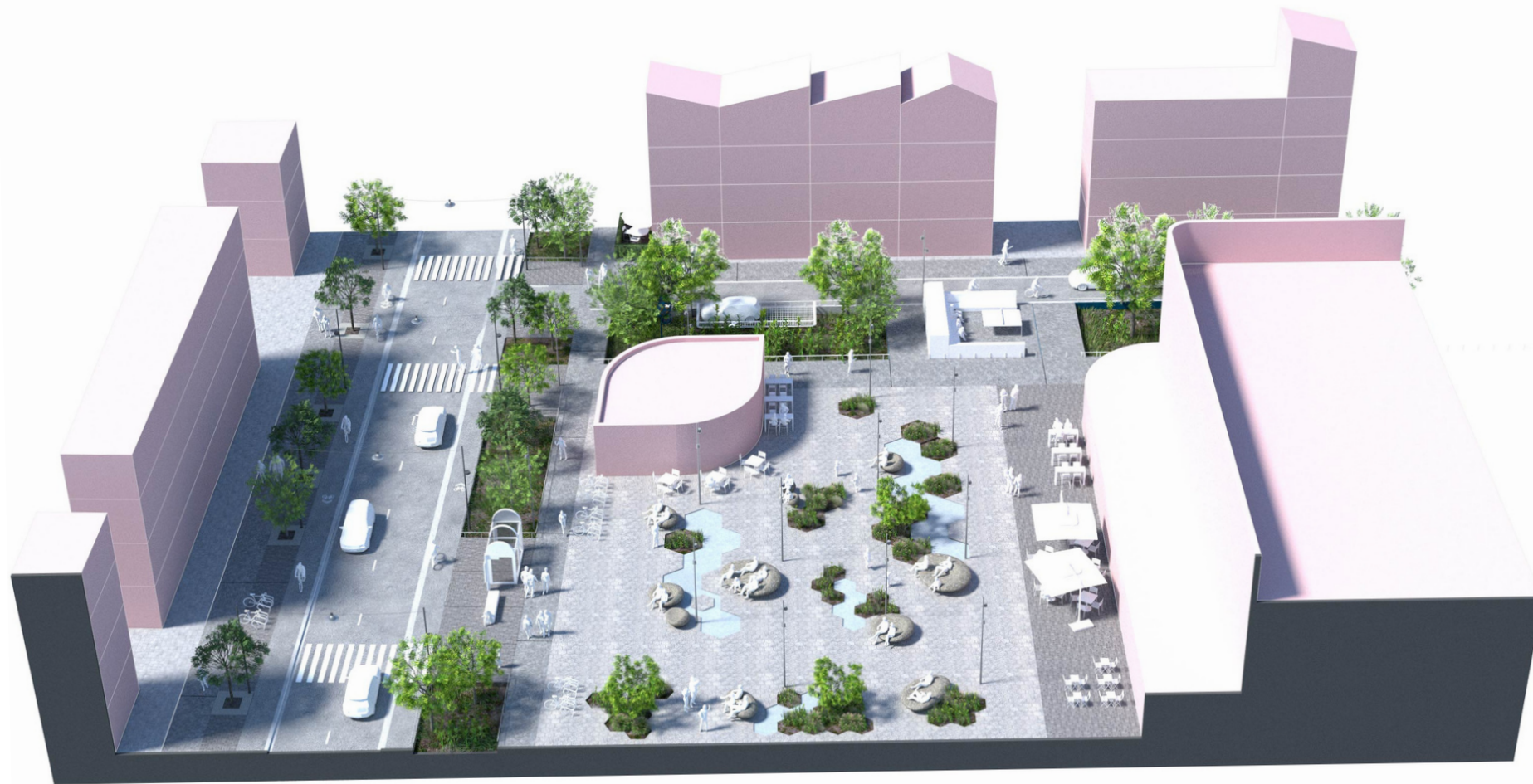


Götur frá norðri til
suðurs

Meðalmikil umferð með almenningssamgöngum að hluta.
Götuhönnun ræðst af umferð, notkun, þjónustu og hvernig sól
og skuggi myndast í rýminu.

Íbúðagötur með lítill umferð, einstefnu vistgötur. Umhverfið
bíður upp á að hanna göturnar þannig að nægt rými er fyrir
gróður, mannlíf, leik, dvöl og félagsleg samskipti.

Götur frá austri til vesturs



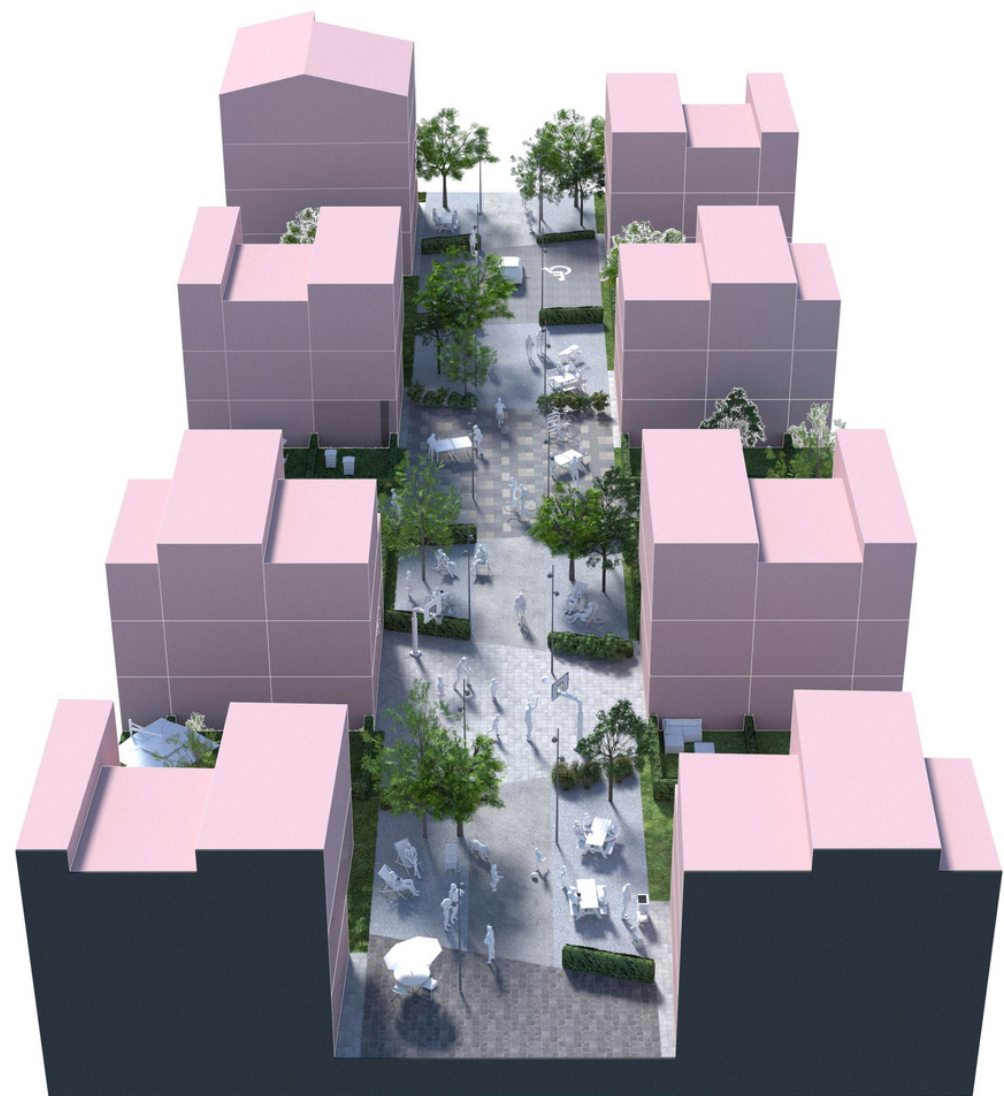
- Gatnaumhverfi fyrir meiri umferð og almenningssamgöngur.
- Grænir íbúðajaðrar sólarmegin í götu.
- Upphækkaðir hjólastígar til beggja átta.
- Opið rými/torg við þjónustukjarna hverfisins.
- Græn útskot í götunni sem nýtast fyrir gróður, blágrænar ofanvatnslausnir og dvalarsvæði.







Götur frá norðri til suðurs

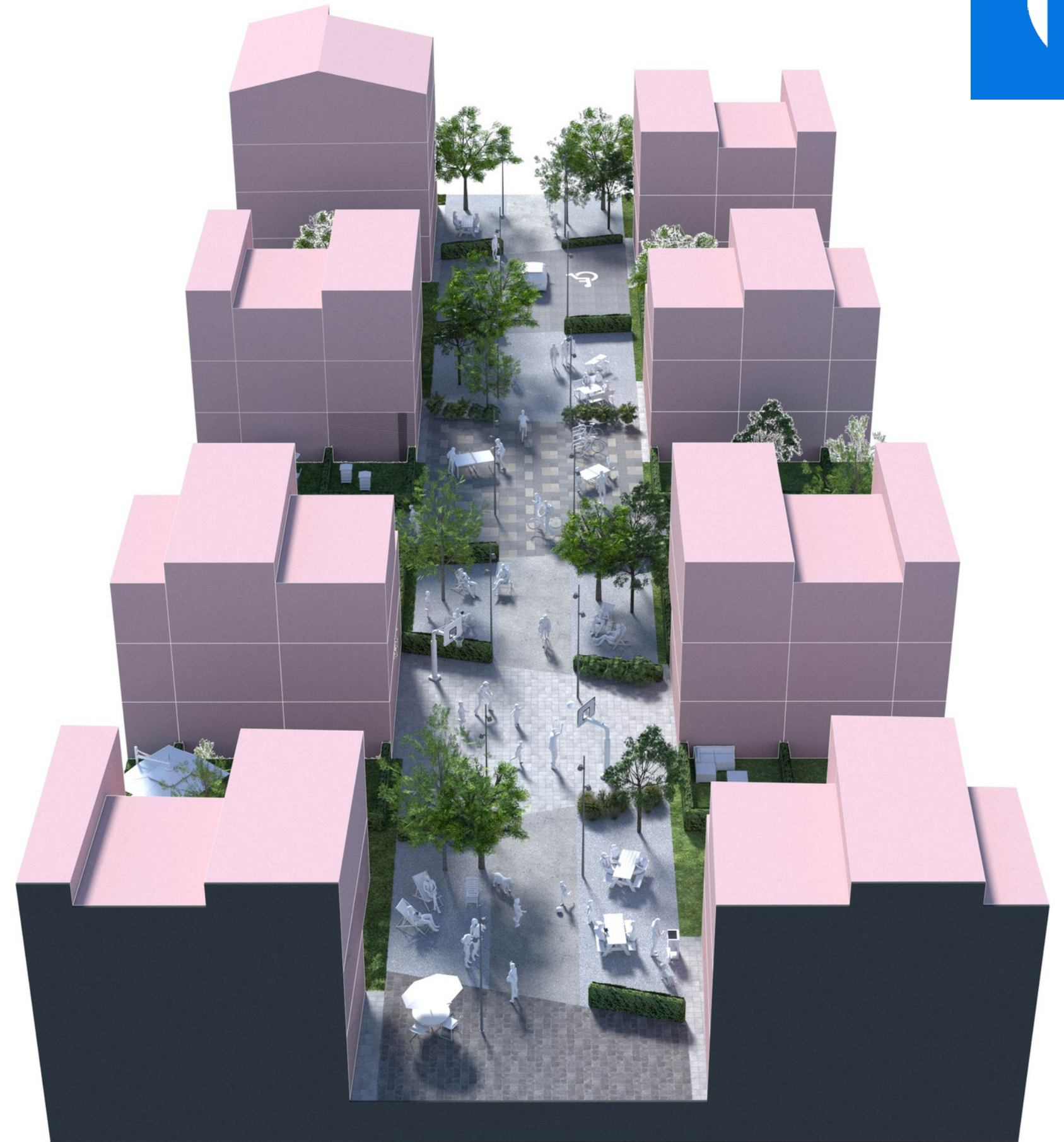
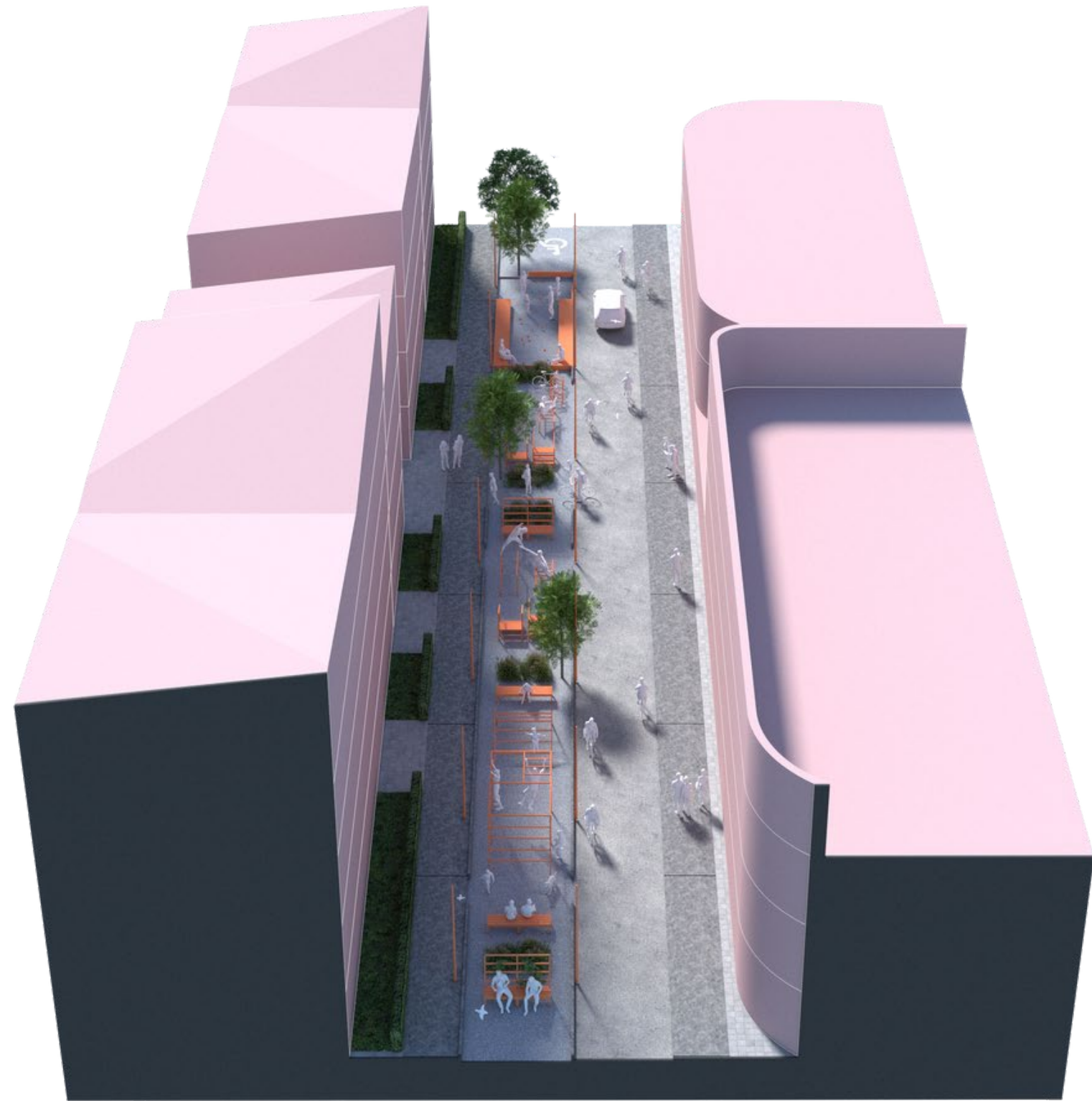


- Íbúðagötur þar sem íbúar deila sameiginlegu rými.
- Einstefnugötur eða vistgötur með mjög hægum akstri.
- Græn dvalar- og leiksvæði í göturými.
- Virkir ferðamátar, gangandi og hjólandi í fullum forgangi.
- Gróskumikill gróður og blágrænar ofanvatnslausnir.
- Tækifæri til leiks, dvalar og félagslegra samskipta.





Frá norðri til suðurs

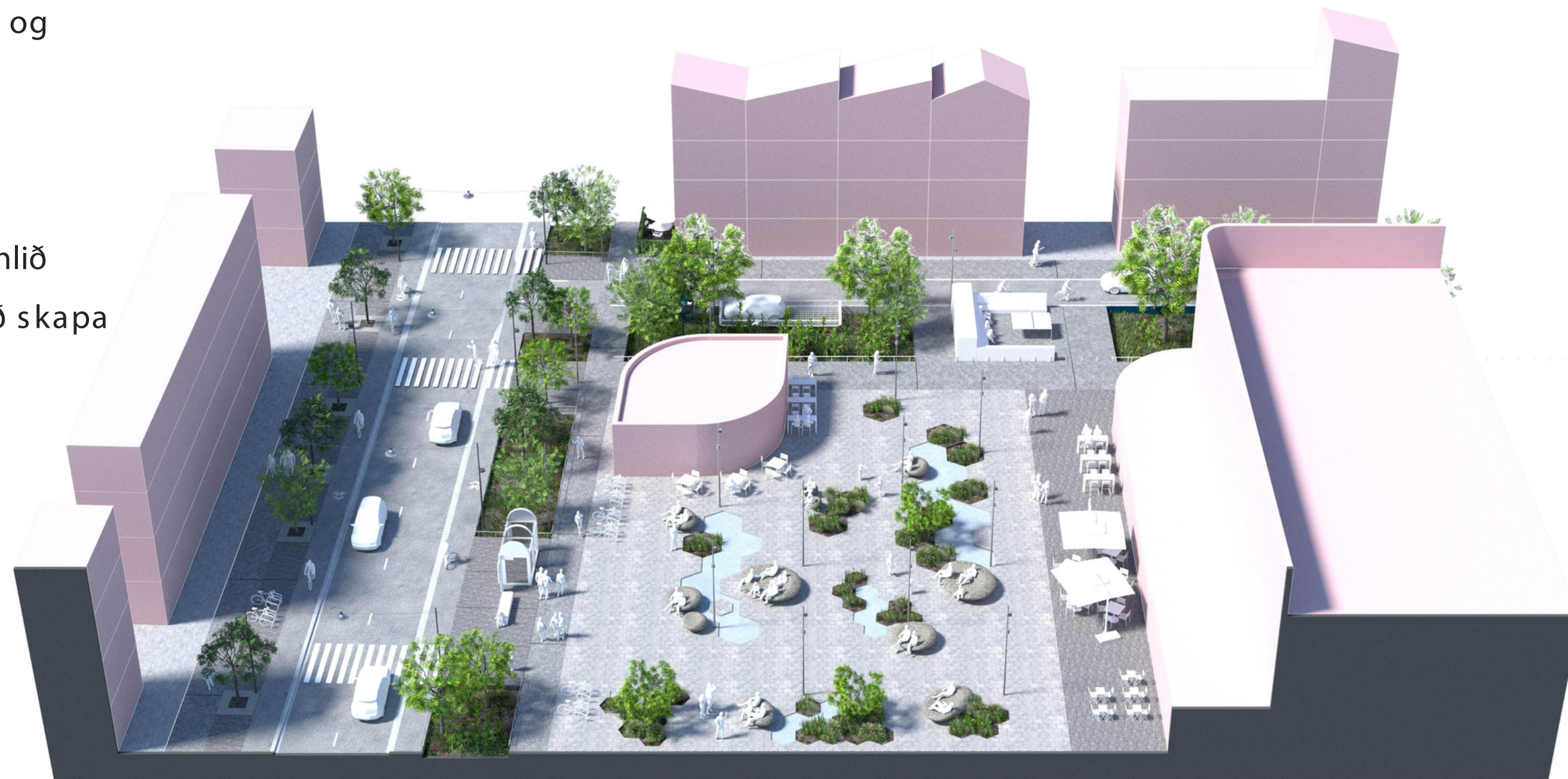






Almenningsrými Torg

- Fallegt yfirborði með tjörnum og plöntum fyrir góð loftgæði.
- Aðgengi allra
- Útveitingasvæði
- Trjáþyrpingar afmarka suðurhlið torgsins og veita rými fyrir að skapa náttúrulegri ferla ofanvatns, blágrænar ofanvatnslausnir.





Almenningssvæði Garður

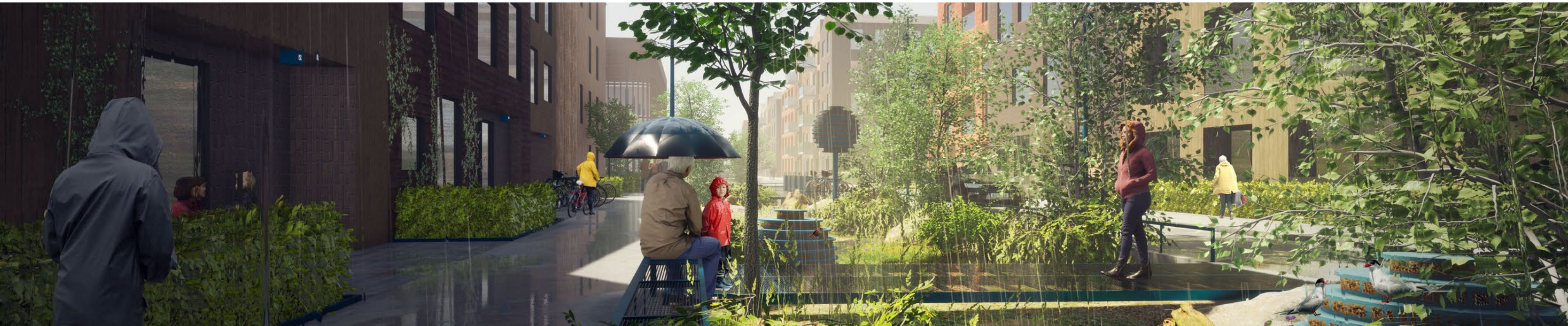
- Svæði sem hvetur til dvalar og samskipta, til lærdóms og leiks.
- Trjáþyrpingar sem ýta undir fuglalíf og skjól.
- Líffræðilegur fjölbreytileiki.
- Góð dvalarsvæði, náttúruleg og manngerð.
- Fjölbreytt landslag frá sléttum grasflötum yfir í villtan gróður og votlendi.
- Góðir göngu- og hjólastígar ásamt náttúrulegum stígum um svæðið.
- Garður tengist skólalóð og alla leið niður að sjó.





Vistvæn skref til framtíðar

Skipulag og hönnunarleiðbeiningar fyrir Nýja Skerjafjörð er hugrækt skref borgarinnar í átt að vistvænni og sjálfbærari framtíð okkar. Áhersla á þéttleika, blöndun byggðar, sjálfbæra borgarþróun og hvernig hönnun umhverfisins, gatna og almenningsrýma setja manneskjuna í fyrsta forgang gefa von um farsæla framtíð í skipulagi byggðar. Að skapa svona sterkt vistvænt samband á milli náttúru og borgar mun styðja við efnahagslega, umhverfislega og félagslega sjálfbærni og bæta lýðheilsu borgarbúa. Skipulag og hönnun getur líka verið hvatning lóðarhafa, byggingaraðila og framtíðar íbúa í hverfinu að velja vistvænni skref til framtíðar.



TAKK FYRIR

Rebekka Guðmundsdóttir
Borgarhönnuður

Skrifstofa samgöngustjóra og borgarhönnunar
rebekka.gudmundsdottir@reykjavik.is

