



Borgarráð

Hólaberg 86, viðbygging og endurbætur.

Óskað er eftir að borgarráð heimili umhverfis- og skipulagssviði að ljúka hönnun og bjóða út framkvæmdir vegna viðbyggingar og endurbóta á Hólabergi 86.

Kostnaðaráætlun 1 vegna framkvæmdanna er 180 mkr. Gert er ráð fyrir að framkvæmdir geti hafist í júní 2017 og að þeim verði lokið haustið 2018. Flytja þarf starfsemina tímabundið í annað húsnæði meðan á framkvæmdum stendur.

Greinargerð:

Í Hólabergi 86 er húsnæði skammtí mavistunar fyrir fötluð börn sem rekin er af velferðarsviði. Húsnæðið komst í eigu Reykjavíkurborgar frá ríkinu við yfirfærslu á málefnum fatlaðs fólks. Á árinu 2016 var að ósk velferðarsviðs unnin forsögn m.t.t. nauðsynlegs viðhalds húsnæðisins og endurbóta vegna endurskoðaðra þarfa starfseminnar. Þá voru einnig skoðaðir möguleikar til stækkunar húsnæðisins þ.a. þar gætu verið 6 börn í stað 5 áður. Frumkostnaðaráætlun var 100 mkr. Við frumhönnun húsnæðisins kom svo í ljós umferðarrými innanhúss var vanmetið auk þess sem sérfræðingar Velferðarsviðs álitu mikilvægt að í húsnæðinu væri heitur innipottur. Þessar breytingar fela í sér aukna viðbyggingarþörf auk þess sem gert er ráð fyrir að endurgera lóð. Þá er þörf á endurnýjun og viðbótum á lausum búnaði.

Þær teikningar sem nú liggja fyrir taka mið af ofangreindum breytingum og er kostnaðaráætlun 1 vegna verkefnisins 180 mkr. með lausum búnaði.

Gert er ráð fyrir að framkvæmdir geti hafist júní 2017 og að þeim verði lokið sumarið 2018. Flytja þarf starfsemina tímabundið í annað húsnæði meðan á framkvæmdum stendur.

Kostnaður rúmast innan gildandi 5 ára áætlunar. Gert er ráð fyrir að til verkefnisins fari 80 mkr. á árinu 2017 og 97,5 mkr. á árinu 2018.

Kostnaðarstaður: 1107

Áfallinn kostnaður: 2,5 mkr.

Kostnaðaráætlun 1: 180 mkr.

Áætluð hækkun innri leigu Velferðarsviðs: 17 mkr. á ári frá og með árinu 2019.



Ámundi Brynjólfsson,
skrifstofustjóri framkvæmda og viðhalds

Hjálagt:
Kynning

UMHVERFIS-
OG SKIPULAGSSVIÐ



HÓLABERG 86



HÓLABERG 86
skammtímavistun



HÓLABERG 86 skammtímavistun

- Húsnæðið að Hólbergi 86 kom til Reykjavíkurborgar frá ríkinu við yfirfærslu á málefnum fatlaðra. Þar er rekin skammtímavistun fyrir 6-18 ára börn með fötlun á einhverfurófi og tengdar fatlanir.
- **Húsið er mjög illa farið og húsnæðið hentar núverandi starfsemi ekki nógu vel.**
- **Velferðarsvið óskaði eftir að USK skoðaði húsnæðið með tilliti til endurskoðaðra þarfa starfseminnar, endurbóta á húsnæðinu og mögulegrar stækkunar húsnæðisins.**
- Ákveðið var, í samráði við Velferðarsvið, að skoða sérstaklega möguleikann á að hanna húsnæði fyrir 6 börn í stað 5.



HÓLABERG 86
skammtímavistun



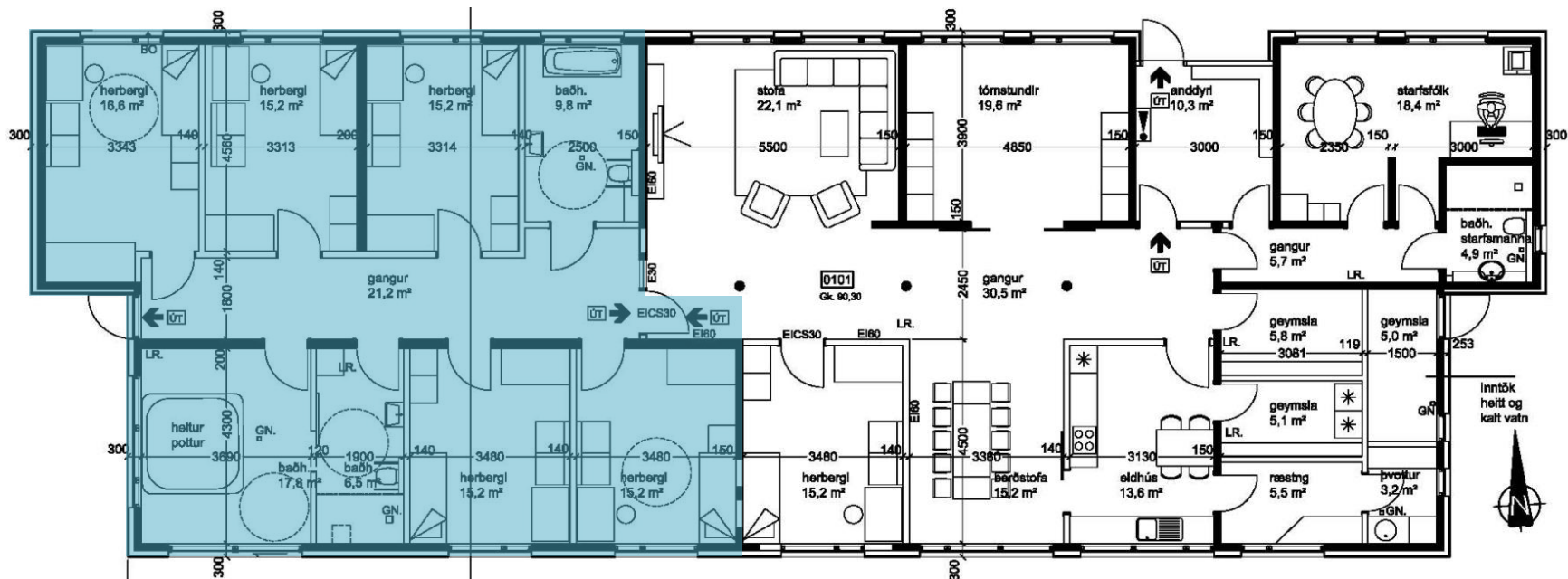
STÆRÐIR

Núverandi hús	201,9 m ²
Viðbygging	154,7 m ²
HEILD	356,6 m ²



HÓLABERG 86

skammtímavistun



KOSTNAÐARÁÆTLUN

Endurbætur á eldra húsi

45 mkr.

Viðbygging

100 mkr

Lóð

15 mkr

Búnaður

20 mkr

SAMTALS

180 mkr

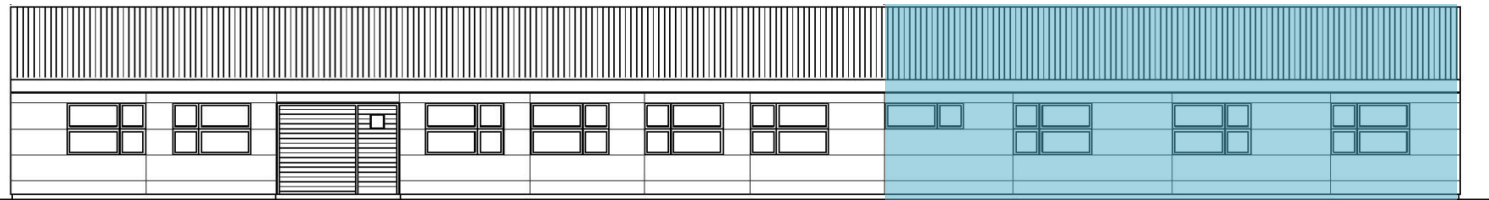


HÓLABERG 86

skammtímavistun

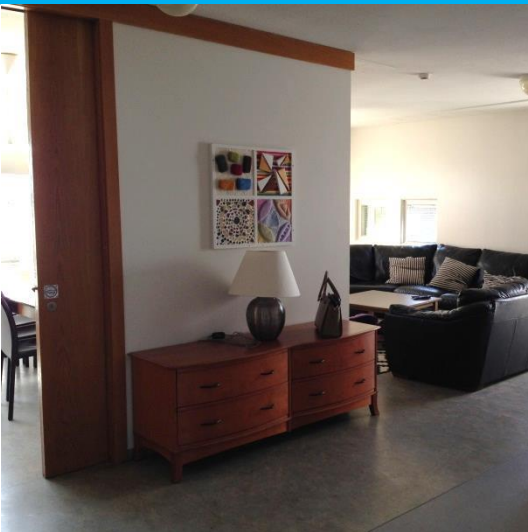


ÚTLIT SUÐUR M 1:100



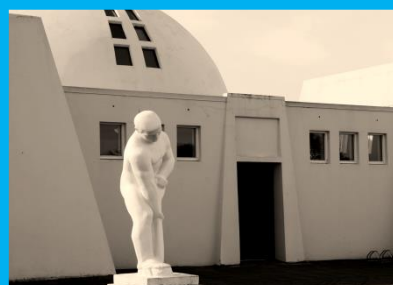
ÚTLIT NORÐUR M 1:100

HÓLABERG 86
skammtímvistun
myndir úr núverandi húsi og garði





UMHVERFIS- OG SKIPULAGSSVIÐ



TAKK FYRIR

