

**Tvær spurningar bárust um hljóðvist** - Ágúst Karlsson og Vigdís Gunnarsdóttir spurðu hvenær eigi að bæta hljóðvist í Blesugróf og nágrenni vegna hávaða frá Vesturlandsvegi og Stekkjabakka

## **SVAR**

**Ekki er vitað hvenær farið verður í að bæta hljóðvist í Blesugróf en gert er ráð fyrir aðgerðum þar samhliða gerð nýrra gatnamóta Bústaðavegar og Reykjanesbrautar sem eru hluti [samgöngusáttmálans](#).**



## SKIPULAGSMÁL

Sigmundur Grétarsson spyr hver staðan er með lóðina Ofanleiti 14 ? Verður húsið rífið og reist fjöleignar hús sem fyllir út í byggingarreitinn?

**Svar - Samkvæmt fasteignaskrá er Ofanleiti 14 verslunarhúsnæði á einni hæð. Ekki hafa komið fram tillögur um að veita heimild fyrir stækkun eða breytingum á þessari lóð. Fyrirspyrjanda og/eða íbúum á svæði er bent á að hægt er að setja fram slíkar hugmyndir núna en athugasemdafrestur vegna vinnutillagna hverfisskipulags í borgarhluta 5 er til 26. nóvember. Senda má athugasemdir á [skipulag@reykjavik.is](mailto:skipulag@reykjavik.is) merkt Hverfisskipulag Háaleiti – Bústaðir, sjá kynningarsíðu á <https://skipulag.reykjavik.is/hverfisskipulag/haaleiti-bustadir/>**



**Ólafía Björk Ívarsdóttir** vill vita hvert planið er með *skrýtna róló* og vellina í kring. Burt sé frá því hvort þessi svæði komast áfram í „Hverfið mitt“. Ólafía vill einnig ítreka boð dóttur sinnar til Dags borgarstjóra frá því í fyrra um að hitta hana og vini hennar á róluvellinum.

## SVAR

Á svæðinu milli B og G landa í Fossvoginum eru 3 leiksvæði, körfuboltavöllur og fótboltavöllur. Eins nefnt var erum við að vinna að úrbótum vegna atvika sem komu úr rekstrarskoðunum 2020. Varðandi endurgerð þá er leiksvæði Búland og Dalaland á áætlun í hönnun á næsta ári, 2022.

Þá má líka nefna að leiksvæði Búland (skrýtni róló) hefur verið kosin sem hugmynd í endurgerð síðastliðin 3 ár.

Hverfið Mitt 2018 – var hugmyndin talin tæk í kosningu af fagteymi USK.

Hverfisráð valdi 25 tækar tillögur á kjörseðil, hugmyndin um „Skrýtna róló“ var ekki ein af þeim.

Hverfið Mitt 2019 – var hugmyndin talin tæk í kosningu af fagteymi USK.

Hverfisráðið valdi hugmyndina sem eina af 25 tillögum á kjörseðil.

Hugmyndin um endurgerð á „Skrýtna róló“ hlaut ekki brautargengi í kosningum.

Hverfið Mitt 2020 – var hugmyndin talin tæki í kosningu af fagteymi USK.

Hverfisráðið störfuðu ekki á þessum tíma og því var haldið opið hús í þjónustumiðstöðinni, þar sem íbúum gafst tækifæri til þess að gefa hugmyndum atkvæði. Þær 25 hugmyndir sem fengu flest atkvæði var stíllt upp á kjörseðil. Hugmyndin um „Skrýtna róló“ var ekki ein af þeim.

USK hefur alltaf talið hugmyndina tæka, en hún hefur annað hvort ekki ratað á kjörseðil, eða ekki verið kosin, þegar hún var sett á kjörseðil.

Að lokum má nefna að við höfum nýlega endurgert eftirfarandi leiksvæði í hverfinu:

Bústaðavegur 103

Kúrland

Snæland

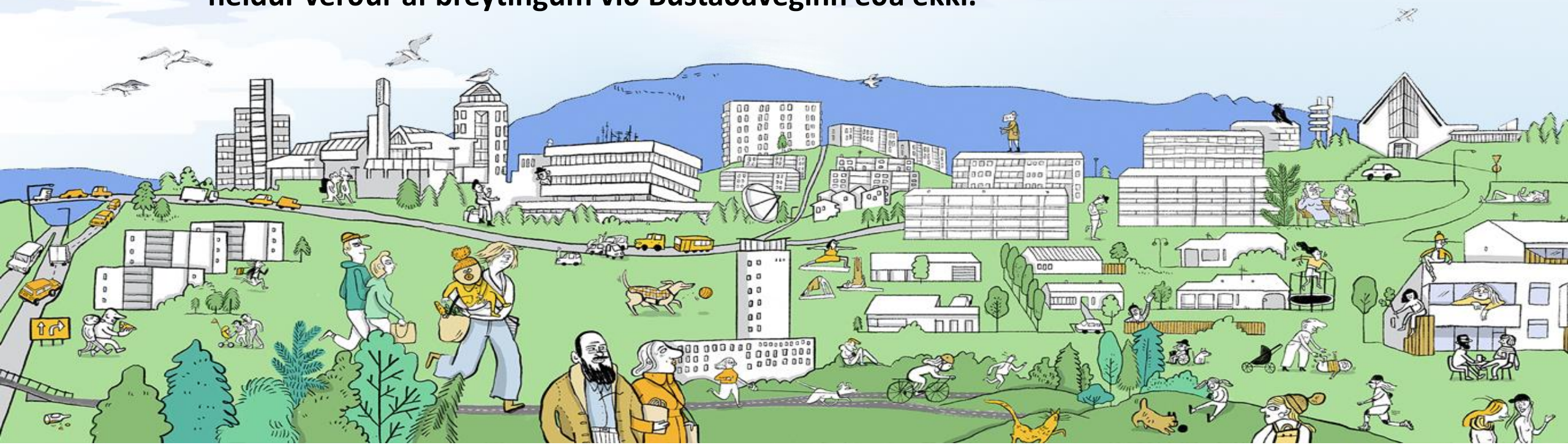
Traðarland

Hæðargarður 28-30



**Gísli Örn Bragason** segir að sér finnist aðgengi hjóla og vagna verða lélegt vegna þröngra gangstétta / rampa og óljóst aðgengi frá Espigerði að Bústaðavegi. Allir þessir leiðir eru mikilvægar fyrir íbúa upp á aðgengi að göngustígum við Bústaðaveg fyrir m.a. strætisvagnasamgöngur og leiðir í leikskóla. Spurningin er hvort aðgengi hjóla og vagna verði tryggt frá Espigerði/Furugerði að Bústaðavegi með almennilegum göngustígum?

**Svar - Núverandi stígakerfi var ekki hannað með hjólreiðar í huga. Við allar breytingar á stígakerfinu verða göngu- og hjólastígar hannaðir eftir leiðbeiningum um gerð hjólastíga þar sem ávallt er reynt að hanna breidd stíga miðað við æskileg viðmið, annars er stuðst við lágmarksvið fyrir breidd stíga. Aðgengi gangandi og hjólandi á bara eftir að batna hvort heldur verður af breytingum við Bústaðavegin eða ekki.**



**Linda Birna** er með spurningu um nýja innkeyrslu við Hæðargarð 29-35. Kvartað hafi verið yfir því að bílar rekast uppundir þegar þeir keyra yfir nýja hjólreiðastíginn. „Því spyr ég er ekki hægt að laga þessa misfelli á þessum rampi þannig að allar gerðir bifreiða geti keyrt þarna um án vandræða?“

**Svar** - Þetta var skoðað vel við hönnun á nýjum stíg sem þarna var reynt að útfæra bestu mögulegu lausn án þess að breytingar hefðu áhrif út í götu eða inn á lóð. Stígurinn uppfyllir öll skilyrði um aðgengi fyrir alla sem algild hönnun sem lögð var sérstök áhersla á. Ekki er möguleiki á að breyta hæð á loki stokks sem er sérstaklega þykktur sem vegna yfirkeyrslu ökutækja á þessum stað. Skv. samþykktu skipulagi lóðarinnar átti umrædd innkeyrsla ekki að vera til staðar og var fyrirhugað að fjarlægja hana. Var þá gert ráð fyrir að inn og útkeyrsla væri um sömu innkeyrslu. Í samráði við íbúa var ákveðið að hún fengi að vera áfram með sama fyrirkomulagi og nú er m.a. vegna öryggis gangandi og hjólandi vegfarenda.



**Ingveldar Ævarsdóttur** spyr hvernig borgin hyggst ganga frá lóðarmörkum Espigerðis 14-20 við fyrirhugaða aðkeyrslu að Espigerði 23? Verður haft samráð við íbúa um útfærslu?

**Svar - Þetta var skoðað vel við hönnun á nýjum stíg sem þarna var reynt að útfæra bestu mögulegu lausn án þess að breytingar hefðu áhrif út í götu eða inn á lóð. Stígurinn uppfyllir öll skilyrði um aðgengi fyrir alla sem algild hönnun sem lögð var sérstök áhersla á. Ekki er möguleiki á að breyta hæð á loki stokks sem er sérstaklega þykktur sem vegna yfirkeyrslu ökutækja á þessum stað. Skv. samþykktu skipulagi lóðarinnar átti umrædd innkeyrsla ekki að vera til staðar og var fyrirhugað að fjarlægja hana. Var þá gert ráð fyrir að inn og útkeyrsla væri um sömu innkeyrslu. Í samráði við íbúa var ákveðið að hún fengi að vera áfram með sama fyrirkomulagi og nú er m.a. vegna öryggis gangandi og hjólandi vegfarenda.**



**Haraldur Karlsson** spyr um gatnamót við Sprengisand. Hver er raunveruleg þörf fyrir gatnamót á þessu svæði? Hefur umferðarhermun verið keyrð án allra vinstri beygja, þannig að frítt flæði sé á Reykjanesbraut, án allrar ljósastýringar? Fyrir leikmann þá virðast þessi gatnamót hafa meiri neikvæð áhrif en jákvæð, þau stytta leiðir í og úr hverfinu örlítið, en skapa í staðinn umferðarteppu fyrir alla umferð á Reykjanesbraut og hleypa aukinni umferð inn á Bústaðaveg sem annars hefði ekið um stærstu mislægu gatnamót á Íslandi sem eru nokkur hundruð metrum frá. Umferð sem að miklu leyti á ekki erindi í hverfið okkar, heldur lítur á Bústaðaveg sem hraðbraut á leiðinni í miðbæ eða önnur hverfi. Er hreinlega bannað að fjarlægja gatnamót eftir að þeim hefur verið komið fyrir?

**SVAR Síðast (fyrir +10 árum) þegar það var gert mat á því hvaða áhrif það hefði að loka fyrir vinstribeygjur á gatnamótunum (þ.e. hafa bara tengingu hægribeygju inn og út) þá benti það til þess að óviðunandi ástand yrði á fléttukaflanum á Vesturlandsvegi, þ.e. ökutæki á leiðinni til vesturs eftir Miklubraut. Það er í vinnslu að skoða þetta að nýju með nýju samgöngulíkani.**



**ÖRYGGI ÍBÚA** - Nokkrir íbúar voru með spurningar tengdar öryggi íbúa vegna innbrota og gripdeildum í hverfinu.

**Guðný Hilmarsdóttir** spurði sérstaklega hvort eitthvað í persónuverndarlögum stæði í veg fyrir að komið yrði upp öryggismyndavélum hér og þar.

**Vigdís Gunnarsdóttir** spurði um rétt íbúa gagnvart átroðningi og gripdeildum frá íbúum sama hverfis og **Ágústa Sigríður** hvort borgin geti komið til hjálpar þegar fólk þarf að lifa við það íbúi eða íbúar gerast sekir um fíkniefnaneyslu, þjófnaði í nærumhverfi, ofbeldi, ógnandi hegðun, og almennt ónæði.

**Ágúst Karlsson** spyr hvort eitthvað stæði til að gera varðandi faraldur þjófnaða í hverfinu?

**María Björk** spyr hvort það sé á stefnuskránni að gera langtímaplan til að bæta öryggi íbúa? Það mætti t.d. fara með skipulögðu hætti í að bæta lýsingu í hverfinu (ódyrara nú en áður með notkun led pera), eftirlit með aksturshraða í íbúagötum, bæta samskipti við lögregluna (færa samskiptin nær íbúum) o.s.fv.

## SVAR – í Upptöku á [fundi með borgarstjóra 1:39:00](#)

**Stutta svarið er að þetta er í vinnslu hjá lögreglu. Lýsing er á dagskrá en það er ekki stefna að setja upp myndavélar í hverfum vegna persónuverndarlaga.**





**Gudrun Nina Petersen** segir að í hverfisskipulagsútdrætti er bílastæði heillar götu (Espigerðis) kynnt sem nýr þéttingarreitur. Hún spyr hvort að þetta megi? Má taka bílastæði af heilli götu án samþykkis íbúa?

**Svar:** Hugmynd um þéttingarreit á bílastæðalóðum við Espigerði er sett fram í vinnutillögum hverfisskipulags. Bílastæði á þessum þrem bílastæðalóðum tilheyrir fjölbýlishúsum við Espigerði skv., lóðarleigusamningum og þinglýstum mæliblöðum.

[http://lukrskjol.reykjavik.is/maeliblod/bvs/pdf/1\\_807\\_1.pdf](http://lukrskjol.reykjavik.is/maeliblod/bvs/pdf/1_807_1.pdf)

[http://lukrskjol.reykjavik.is/maeliblod/bvs/pdf/1\\_807\\_3.pdf](http://lukrskjol.reykjavik.is/maeliblod/bvs/pdf/1_807_3.pdf)

[http://lukrskjol.reykjavik.is/borgarvefsja/lukr/Adrir\\_lodauppdraettir/107816.pdf](http://lukrskjol.reykjavik.is/borgarvefsja/lukr/Adrir_lodauppdraettir/107816.pdf)



Það er alveg skýrt að ekki verða gerðar tillögur um breytingar á þessum bílastæðalóðum í andstöðu við þá sem halda á lóðarréttindunum. Rétt er að benda á að bílastæðaréttindi skv. eldra deiliskipulag flytjast yfir í nýtt hverfisskipulag. Þannig að ef á þessum lóðum eru um 100 bílastæði skv. samningi/mæliblaði þá flytjast þau réttindi yfir í nýja skilmála hverfisskipulags.

Í vinnutillögu hverfisskipulags fyrir þetta hverfi er sýndur mögulegur þéttingareitur sem gæti verið fyrir íbúðir og atvinnustarfsemi. Ef samþykkt verður að veita slíkan byggingarrétt, er litið svo á að ráðstöfun á slíkum rétti sé á hendi þeirra aðila sem fara með lóðarréttindin, í þessu tilviki húsfélaganna í fjölbýlishúsunum við Espigerði sbr., upplýsingar fyrir ofan og borgarinnar sem er eigandi bílastæðalóðanna.

Það er alveg skýrt að ekki verða gerðar tillögur um breytingar á þessum bílastæðalóðum í andstöðu við þá sem halda á lóðarréttindunum. Rétt er að benda á að bílastæðaréttindi skv. eldra deiliskipulag flytjast yfir í nýtt hverfisskipulag. Þannig að ef á þessum lóðum eru um 100 bílastæði skv. samningi/mæliblaði þá flytjast þau réttindi yfir í nýja skilmála hverfisskipulags.

Í vinnutillögu hverfisskipulags fyrir þetta hverfi er sýndur mögulegur þéttingareitur sem gæti verið fyrir íbúðir og atvinnustarfsemi. Ef samþykkt verður að veita slíkan byggingarrétt, er litið svo á að ráðstöfun á slíkum rétti sé á hendi þeirra aðila sem fara með lóðarréttindin, í þessu tilviki húsfélaganna í fjölbýlishúsunum við Espigerði sbr., upplýsingar fyrir ofan og borgarinnar sem er eigandi bílastæðalóðanna.

