

Rekstraráætlun 2016

Björn H. Halldórsson
framkvæmdastjóri



Forsendur

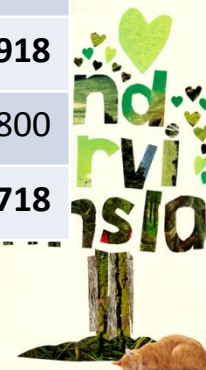
- Megin forsendur settar fram af eigendavettvangi
 - Verðlagsvísitölur
 - Kjarasamningar
 - Launavísitala
- Aðrar forsendur
 - Engin magnaukning milli 2014 og 2015
 - Starfsfólki á endurvinnslustöðvum ekki fjölgað
 - Samsetning úrgangs óbreytt
- Gas- og jarðgerðarstöð
 - Hámark lántöku er 25% af framkvæmdakostnaði, 25% framlag eigenda og 50% af rekstri



Rekstrarreikningur



	Ársreikn. 2014	Áætlun 2015	Útkomuspá 2015	Áætlun 2016
Rekstrartekjur				
þjónustutekjur	2.703.961	2.954.965	2.958.734	3.117.998
Aðrar tekjur	17.451	16.336	15.004	
	2.721.413	2.971.301	2.973.739	3.117.998
Rekstrargjöld				
Laun og tengd gjöld	709.032	807.744	785.878	863.954
Annar rekstrarkostnaður	1.716.399	1.643.237	1.694.961	1.791.473
Afskriftir	149.811	139.340	141.745	149.661
	2.575.242	2.590.322	2.622.584	2.805.080
Hagnaður f. fjármunatekjur/gjöld	146.171	380.979	351.155	312.918
<i>Fjármunatekjur og (fjármagnsgjöld)</i>	50.449	<i>(29.870)</i>	3.150	1.800
Hagnaður ársins	196.620	351.109	354.305	314.718



Fjárfestingar



	Áætlun 2015	Útkomuspá 2015	Áætlun 2016
Gufunes	275	70	290
Móttökustöð	45	70	60
Flokkun	230		230
Álfsnes	1.626	160	925
Stækkun metanhreinsilínu/ný lína - varabirgðir	35		50
Brennslustöð			
Svæðisáætlun	35	60	20
Lóð	50		50
Gasgerðarstöð	1.506	100	805
Endurvinnslustöðvar	40	91	
Móttökuskemma Ánanaust/Breiðhella	30	31	
Stækkun Mosfellsbæ/Ánanaust	40	60	
SAMTALS FJÁRFESTINGAR	1.941	321	1.215



Ráðstafanir á endurvinnslustöðvum



- Frá og með áramótum skal blandaður úrgangur til urðunar eingöngu koma í glærum plastpokum!
- Frá sama tíma er bannað að henda pappír, pappírsefnum og textíl með blönduðum úrgangi



Endurvinnslustöðvar



	Ársreikn. 2014	Áætlun 2015	Útkomuspá 2015	Áætlun 2016
Laun og launatengd gjöld	214.558	243.556	245.570	259.010
Húsnæði og lóð	31.037	36.607	44.073	37.598
Móttaka, flutningur og ráðstöfun úrgangs	410.781	435.371	439.417	462.712
Rekstur bifreiða	2.966	2.137	3.698	3.054
Skrifstofu / stjórnunarkostnaður	40.979	47.810	42.985	44.665
Afskriftir	0	435	0	0
Gjöld samtals	700.321	765.916	775.743	807.039
Eigin tekjur		201.089	211.802	226.040
<i>Greiðslur sveitarfélaga</i>		<i>564.827</i>	<i>563.941</i>	<i>580.999</i>



Endurvinnslustöðvar



	Skipting 2014		Áætlun 2015	Útkomuspá 2015	Áætlun 2016
Reykjavíkurborg	58,13%		328.354	327.839	337.755
Hafnarfjörður	13,12%		74.080	73.964	76.201
Kópavogur	15,50%		87.576	87.438	90.083
Garðabær	6,79%		38.326	38.266	39.424
Seltjarnarnes	2,10%		11.864	11.845	12.203
Mosfellsbær	4,36%		24.627	24.589	25.332
Samtals greiðslur sveitarfélaga			564.827	563.941	580.999



Grenndargámakerfi



Tekjur		Áætlun 2016
Efnissala plasts		0,8
Greiðslur sveitarfélaga		40,7
SAMTALS TEKJUR		41,6

Gjöld		Áætlun 2016
Gámaleiga		10,7
Flutningur		25,8
Móttökugjöld		0,5
Annað		4,5
SAMTALS GJÖLD		41,6



Grenndarstöðvar



Sveitarfélag		Áætlun 2016
Reykjavíkurborg		29,2
Hafnarfjörður		4,0
Kópavogur		4,0
Garðabær		1,7
Mosfellsbær		1,2
Seltjarnarnesbær		0,6
SAMTALS		40,7

Áætlunin miðast við fjölda gáma í hverju sveitarfélagi



Heildargreiðslur sveitarfélaga



Sveitarfélag		Áætlun 2016
Reykjavíkurborg		366,9
Hafnarfjörður		80,2
Kópavogur		94,1
Garðabær		41,1
Mosfellsbær		26,6
Seltjarnarnesbær		12,8
SAMTALS		621,7



2016 - 2020



Áætlun SORPA bs. 2016 - 2020



	2015	2016	2017	2018	2019	2020
Tekjur	2.974	3.118	3.155	3.343	3.398	3.456
Gjöld	2.623	2.805	2.958	3.238	3.278	3.260
Hagnaður	351	313	198	105	121	196
Fjármagnsliðir	3	2	(7)	(37)	(21)	(10)
Niðurstaða ársins	354	315	191	68	100	186



Fjárfestingarhreyfingar



	2015	2016	2017	2018	2019	2020
Fjárfestingarhreyfingar						
Gufunes + flokkun	(70)	(290)	(245)	(65)	(65)	(75)
Gasgerðarstöð	(100)	(855)	1.382	(45)	(45)	(45)
Gashreinsistöð / varabirgðir		(50)	(50)	(50)		
Brennslustöð				(10)	(60)	(150)
Álfsnes / svæðisáætlun	(60)	(20)	(30)	(10)	(10)	(15)
Endurvinnslustöðvar	(91)		(50)	(250)		
Annað	(7)	(7)	(7)	(8)	(8)	(9)
SAMTALS	(328)	(1.223)	(1.765)	(438)	(188)	(294)



Fjármögnunarhreyfingar



	2015	2016	2017	2018	2019	2020
Fjármögnunarhreyfingar						
Ábyrgðargjald	7	7	7	8	8	9
Ný langtímalán vegna SORPU bs.			400			
Ný langtímalán vegna endurvinnslustöðva			50	250		
Greiddar afborganir langtímalána	(84)	(83)	(75)	(80)	(151)	(106)
Breyting á skuldbindingu v/endurvinnslust.	18	44	45	49	94	52
Stofnfjárukning vegna SORPU bs.		350	250			
Skammtímalán			400	(200)	(200)	
SAMTALS	(59)	319	1.077	28	(249)	(45)



Sjóðstreymi



	2015	2016	2017	2018	2019	2020
Handbært fé frá rekstri	554	462	453	514	552	582
Fjárfestingarhreyfingar	(328)	(1.223)	(1.765)	(438)	(188)	(294)
Fjármögnunarhreyfingar	(59)	319	1.077	28	(249)	(45)
Hækkun (lækkun) á handbæru fé	167	(442)	(234)	104	115	243
Handbært fé í byrjun tímabils	629	796	354	120	224	339
Handbært fé í lok tímabils	796	354	120	224	339	582



Forsendur gas- og jarðgerðarstöðva

- *„Samþykkt rekstraráætlunar felur ekki í sér ákvörðun um fjármögnun verkefnisins heldur verður fjármögnunaráætlun lögð fyrir eiguendur áður en endanleg ákvörðun er tekin í stjórn SORPU bs.“*



Gas- og jarðgerðarstöð

Fjármögnun	Ár			SAMTALS
	2015	2016	2017	
Stofnfé		350	250	600
Langtíma lántaka		370	320	690
Skammtíma lántaka			400	400
Af rekstri	100	396	588	1.084
SAMTALS	100	1.116	1.558	2.774

Stofnfé skiptist milli sveitarfélaganna eftir fjölda íbúa í hverju sveitarfélagi



Kröfur um afkomu

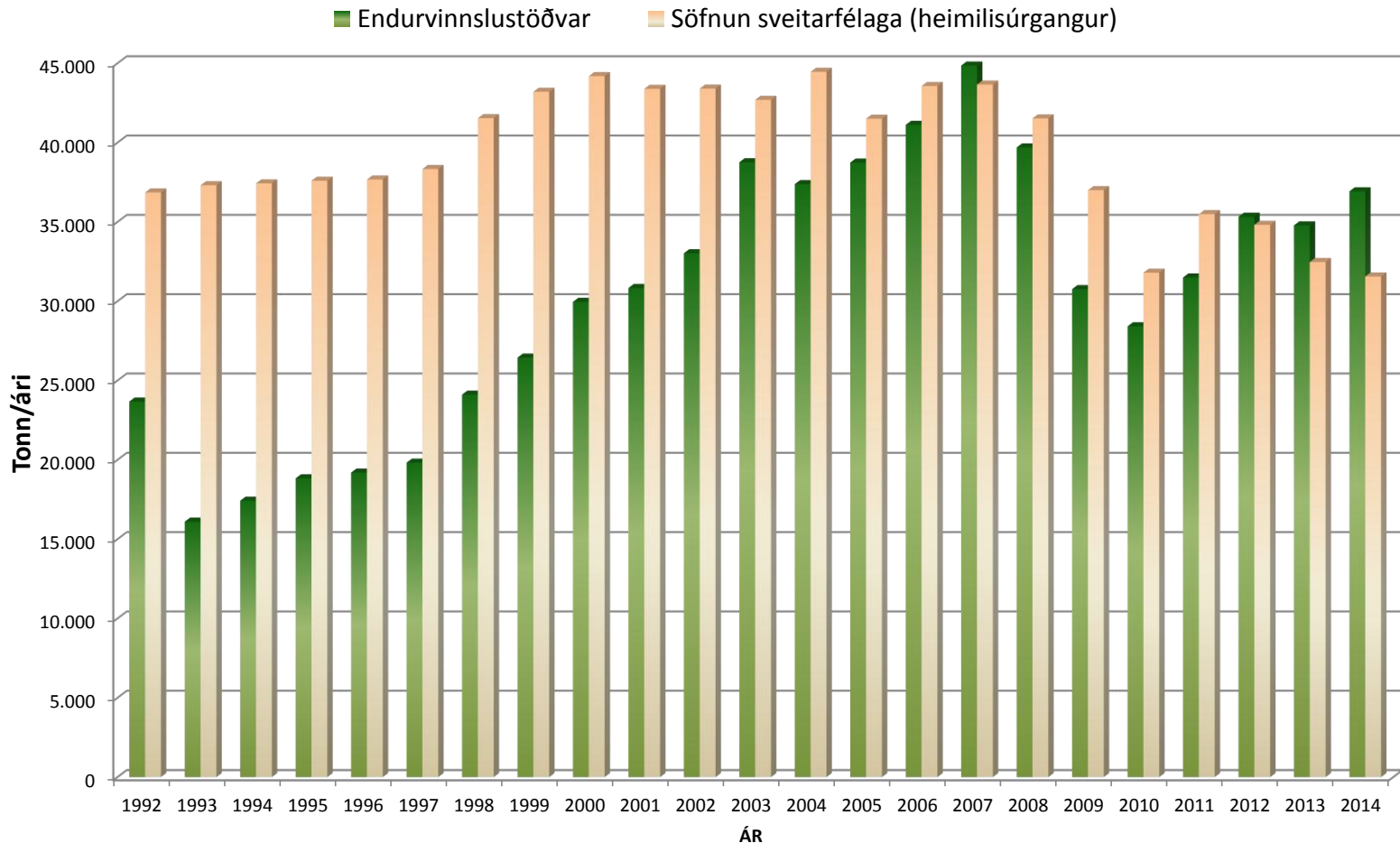


Liður	Útkomuspá	Áætlunarár					Viðmið
		2015	2016	2017	2018	2019	
Framlegð/tekjur	16,6%	14,8%	14,5%	16,6%	16,9%	18,6%	> 15%
Veltufé frá rekstri/tekjur	16,7%	14,9%	14,3%	15,5%	16,3%	18,4%	> 7,5%
Heildarskuldir/reglulegar tekjur	31,9%	29,4%	55,0%	52,5%	43,7%	39,8%	< 150%
Jafnvægisregla (niðurstaða í 3 ár)	573	866	860	574	358	359	jákvætt



Magntölur

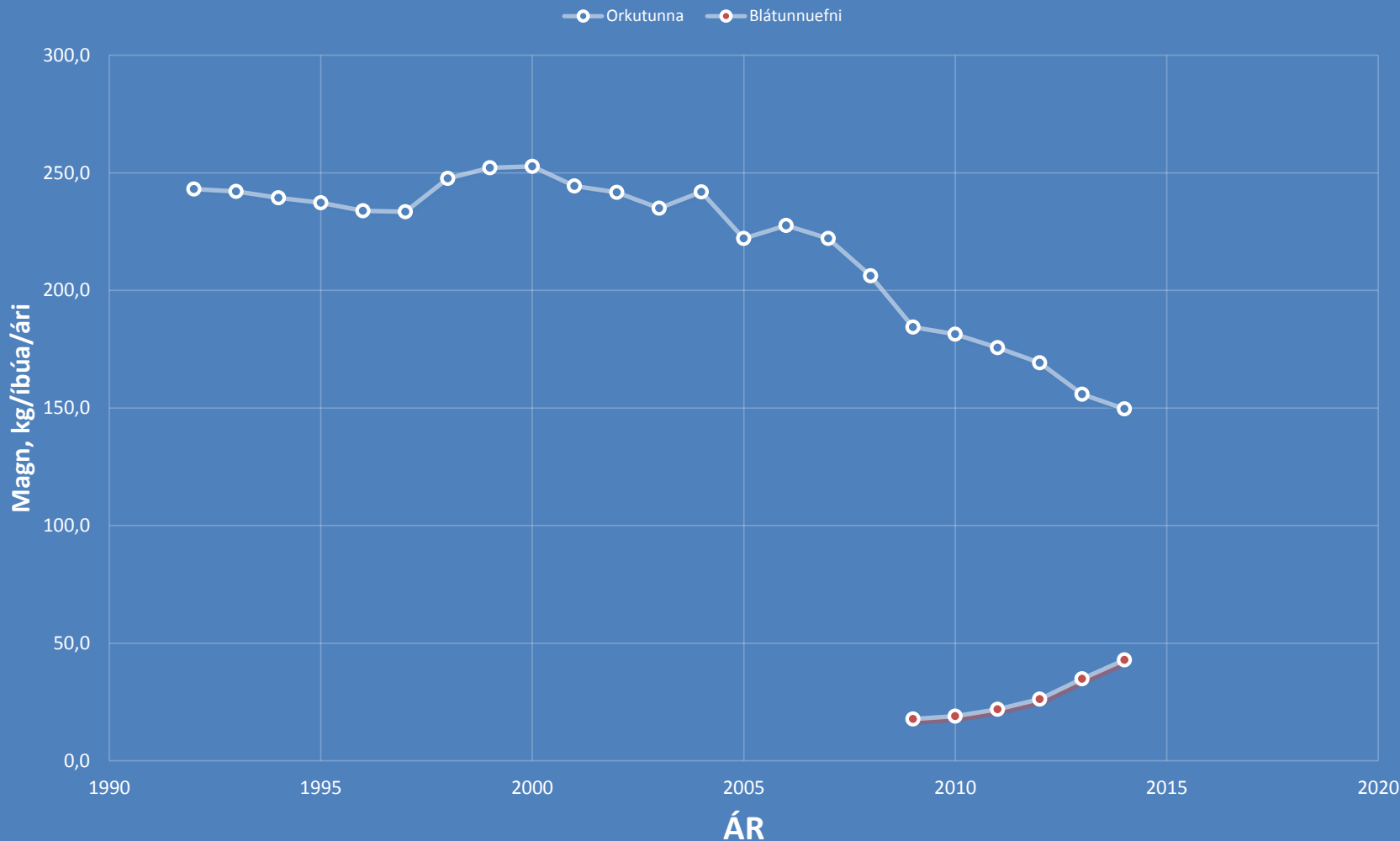
Magn um endurvinnslustöðvar vs. söfnun sveitarfélaganna



Magntölur

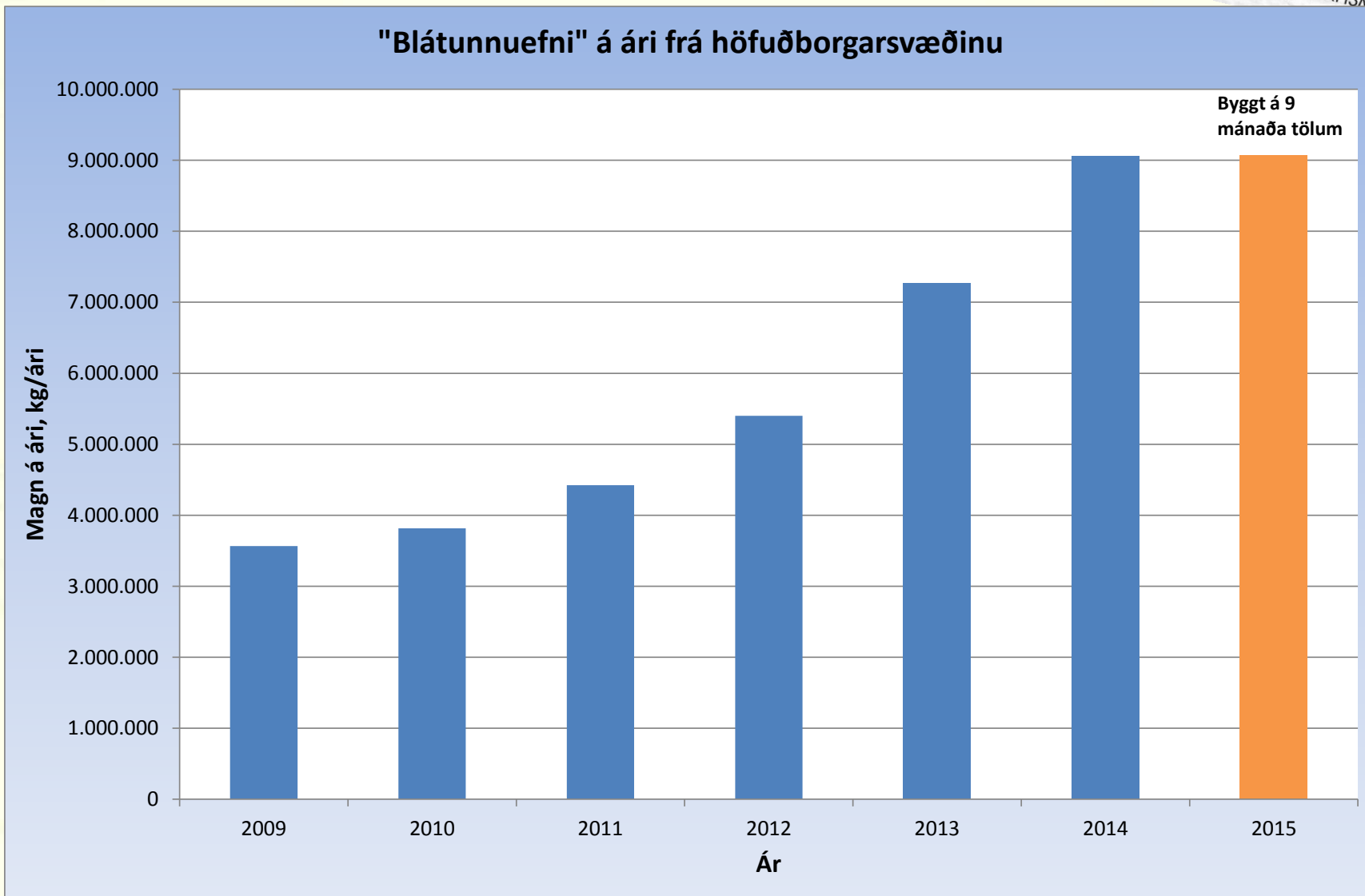


ÞRÓUN MAGNS Í ORKUTUNNU/BLÁTUNNU, KG/ÍBÚA/ÁRI



Blátunnuverkefni

"Blátunnuverkefni" á ári frá höfuðborgarsvæðinu

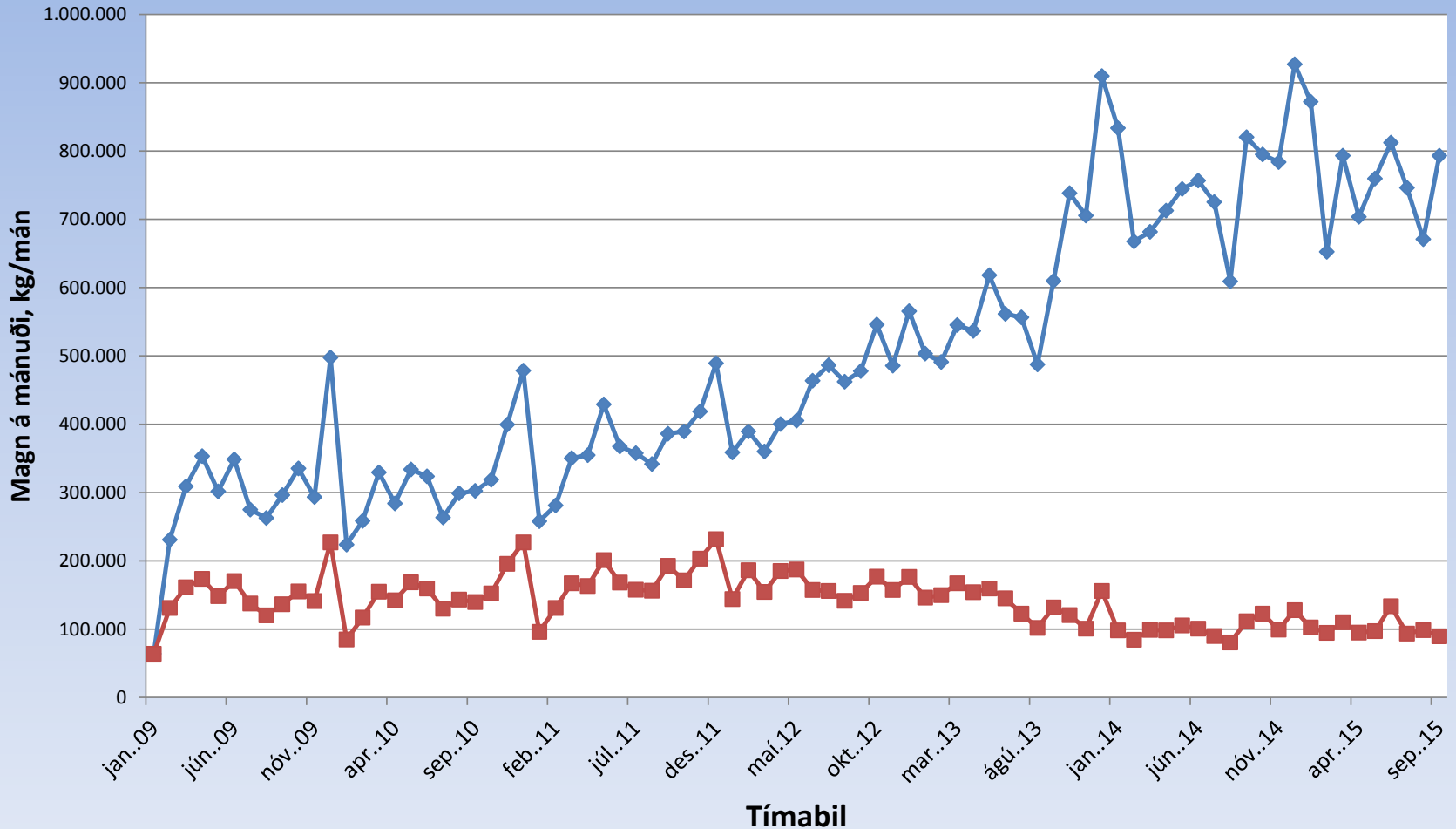


Blátunnuverkefni



"Blátunnuverkefni" á höfuðborgarsvæðinu

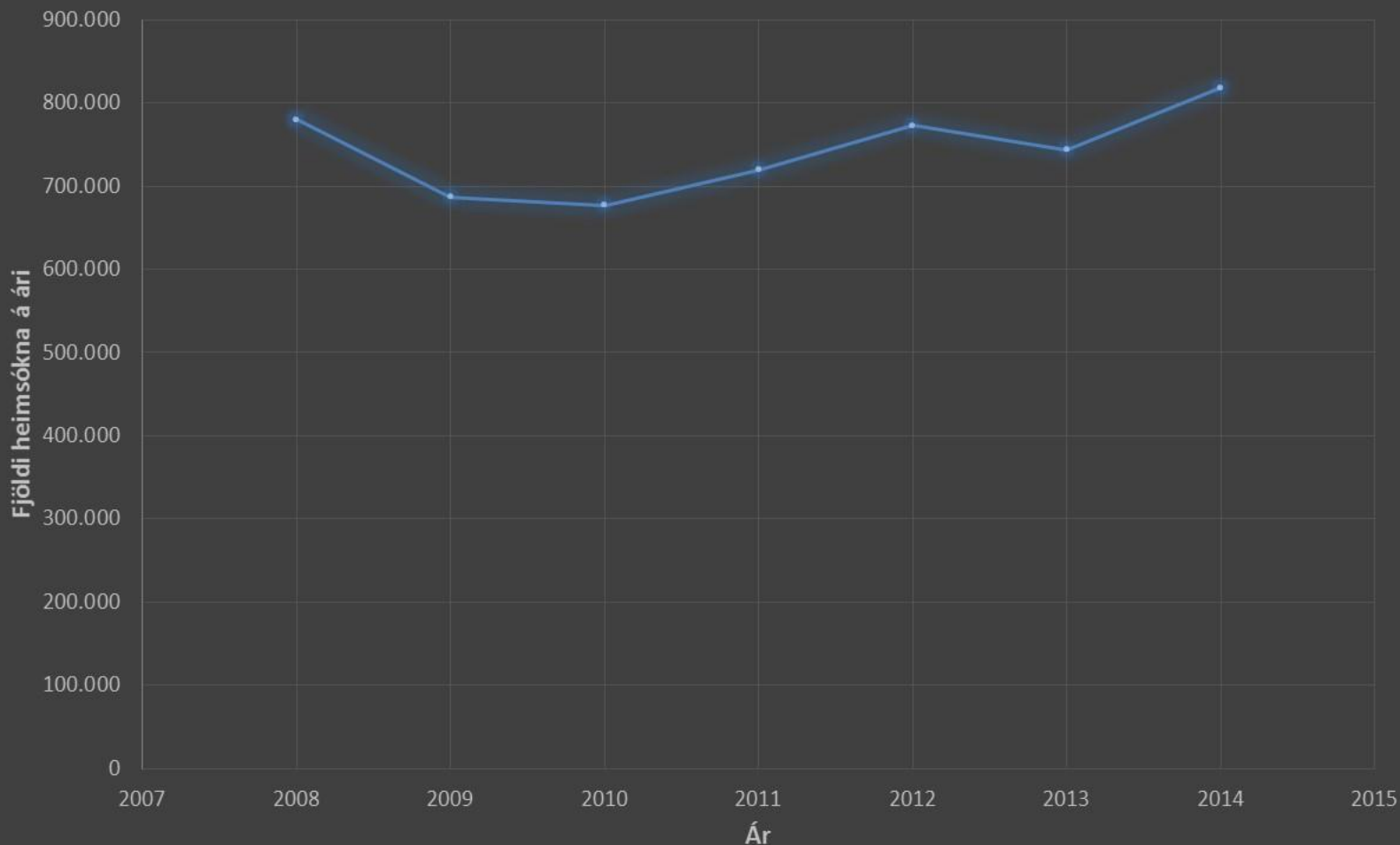
Heildarmagn Grenndargámar



Þjónusta endurvinnslustöðvanna



Heimsóknarfjöldi á endurvinnslustöðvar



(c) SORPA 2015

