



Starfsáætlun SEA 2016

Borgarráð 29. október 2015

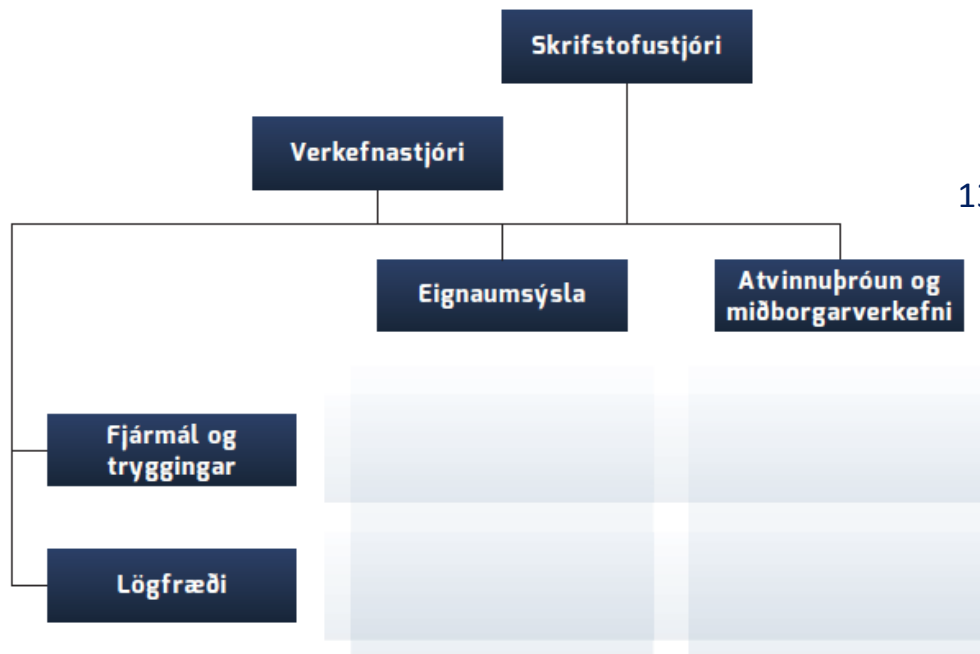
Hrólfur Jónsson, skrifstofustjóri



*Skrifstofa eigna og atvinnuþróunar Reykjavíkurborgar er drifkraftur sjálfbærrar borgarþróunar með vandaðri eignaumsýslu og framsækinni atvinnustefnu í nánu samstarfi við aðra sem málið varðar
- með hag allra borgarbúa í huga.*



Skipurit SEA er einfalt flétturit tveggja megineininga og tveggja stoðeininga. Helstu viðfangsefni skrifstofunnar, eignaumsýsla og atvinnuþróun, eru mjög samtvinnuð þar sem skrifstofan hefur það hlutverk að móta og markaðssetja land og lóðir til atvinnustarfsemi í samræmi við nýtt aðalskipulag og atvinnustefnu Reykjavíkur, *Skapandi borg*. Jafnframt á SEA að flétta saman aðgerðir til eflingar atvinnu í borginni og tekjuöflun. Áhersla er lögð á sveigjanleika og samvinnu innan skrifstofunnar svo hún geti beint kröftum þangað sem þörf er hverju sinni.



13 starfsmenn í jafn mörgum stöðugildum

Rekstur skrifstofu	
Fjárhagsáætlun 2014	203 mkr
Fjárhagsáætlun 2015	212 mkr
Fjárhagsáætlun 2016	214 mkr



SEA annast eignaumsýslu Reykjavíkurborgar og fylgir eftir gildandi stefnum um skipulag, þróun atvinnusvæða og atvinnuuppbyggingu sem hluta af heildstæðri og sjálfbærri borgarþróun.

SEA gerir samning við Umhverfis- og skipulagssvið (USK) um verklegar framkvæmdir fjárfestingaákvæðana og ýmis eignaumsýsluverkefni



- SEA fer með málefni eignasjóðs Reykjavíkurborgar.
- SEA ber ábyrgð á og leiðir vinnu við fjárfestingaáætlun nýframkvæmda og búnaðar fyrir hvert ár og vinnu við fimm ára fjárfestingaráætlun í samráði við fagsviðin og fjármálaskrifstofu (FMS) til samræmis við ferla þar að lútandi.
- SEA ber ábyrgð á og leiðir vinnu við gerð viðhaldsáætlunar eignasafns Reykjavíkurborgar.
- SEA er ábyrgt fyrir og annast frumathuganir fjárfestingarverkefna.



- SEA sér um markaðssetningu og þróun lands í samræmi við atvinnustefnu borgarinnar og aðalskipulag og í samráði við fagsvið borgarinnar. Samstarf er við önnur sveitarfélög og fyrirtæki borgarinnar, hið opinbera (Íslandsstofa) og einkaaðila vegna markaðssetningar á landi og atvinnuþróunar.
- SEA ber ábyrgð á og vinnur að gerð úthlutunar- og útboðsskilmála vegna lóða í samræmi við atvinnustefnu og aðalskipulag. Þegar slíkt á við tekur skrifstofan þátt í deiliskipulagsgerð með Umhverfis- og skipulagssviði (USK).



- SEA mun hafa umsjón með hlutafélögum sem tengjast nýsköpun, þróun og eða eignasjóði Reykjavíkurborgar.
- SEA leiðir sérstök verkefni tengd miðborginni, tekur þátt í þróunarverkefnum til að efla miðborgina, bæta samkeppnisstöðu og fjölbreytileika hennar í samstarfi við aðila verslunar og þjónustu, veitingafólk og aðra hagsmunaaðila. SEA mun vinna að því að efla öryggi miðborgarinnar í samstarf við lögreglu, slökkvilið og önnur svið borgarinnar.



- SEA hefur umsjón með tryggingamálum Reykjavíkurborgar og fer með þau í samstarfi við FMS. Fylgt er stefnu sem samþykkt var í borgarráði 1997. Samkvæmt stefnunni eru einungis keyptar skyldutryggingar en starfsstaðir geta fengið lausafjártjón bætt miðlægt að tilteknum skilyrðum uppfylltum. Þá hefur SEA umsjón með miðlægum samningi um öryggisgæslu fyrir starfsstaði Reykjavíkurborgar.



Aðalsjóður

Rekstrargjöld
Fjármagnsgjöld
Afborganir langtímalána

Skatttekjur
Útsvar
Fasteignaskattar
Framlag jöfnunarsjóðs
Aðrar tekjur

Leiga húsnæðis
Leiga gatna
Leiga búnaðar
Þjónustusamningar
Lánveitingar

Þjónustusamningar
Afborganir lána
Fjármagnsgjöld

Eignasjóður

Sala byggingarréttar
Gatnagerðargjöld
Sala eigna
Leiga eigna
Sértekjur
Lántaka

Kaup -fasteignir og land
Stofnkostnaður-húsnæði
Stofnkostnaður-götur
Kaup-búnaður
Viðhald og rekstur
Innri rekstrarkostnaður
Afborganir lána
Fjármagnsgjöld

Fjárhagsáætlun 2016



	Esk. áætlun 2015	Gjöld	Tekjur	Milliviðsk.	Mismunur
Skrifstofa eigna og atvinnuþróunar					
Rekstur deilda	2.637	220.096	5.700	(214.396)	
Fasteignir	(9.300.185)	5.834.566	15.798.931	117.500	(9.846.865)
Götur, göngul. og opin svæði	(1.413.044)	594.530	2.561.321	17.462	(1.949.329)
Áhöld, tæki og stofnbúnaður	(205.494)	623.221	854.341	8.362	(222.758)
Lóðir og lönd	(1.440.250)	87.128	2.393.893	110.187	(2.196.579)
Skrifstofa eigna og atvinnuþróunar samtals	(12.356.335)	7.359.540	21.614.185	39.115	(14.215.530)

Fjárhagsáætlun 2016



Skrifstofa eigna og atvinnuþróunar

	Esk. áætlun 2015	Gjöld	Tekjur	Milliviðsk.	Mismunur
Skrifstofa eigna & atvinnuþróunar - (SEA)	150.892	156.592	5.700		150.892
Upplýsingar og almannatengsl	23.484	23.484			23.484
Hlutdeild eignasjóða í rekstri skrifstofu	(211.759)			(214.396)	(214.396)
Þjónustudeild	40.020	40.020			40.020
Yfirstjórn og stoðdeildir	2.637	220.096	5.700	(214.396)	
Rekstur deilda	2.637	220.096	5.700	(214.396)	

Fjárhagsáætlun 2016



	Esk. áætlun 2015	Gjöld	Tekjur	Milliviðsk.	Mismunur
Rekstur eigna - sala fasteigna	(220.000)		621.100		(621.100)
Rekstur eigna - Borgarskrifstofur	(307.782)	269.124	549.633	6.900	(273.609)
Rekstur eigna - Heilbrigðismál	6.100	2.460			2.460
Rekstur eigna - Menningarmál	(497.218)	273.887	779.376	7.800	(497.688)
Rekstur eigna - Grunnskólar	(4.504.782)	1.822.297	6.528.478	45.300	(4.660.882)
Rekstur eigna - Íþrótt og tómstundamál	(1.573.519)	695.090	2.368.949	15.300	(1.658.559)
Rekstur eigna - Leikskólar	(952.037)	384.926	1.379.951	10.600	(984.425)
Rekstur eigna - Velferðarmál	(534.141)	194.401	747.668	9.100	(544.167)
Rekstur eigna - Ýmsar fasteignir	(63.440)	265.866	369.818	3.000	(100.952)
Rekstur eigna - Hverfastöðvar	(38.755)	21.775	64.989	650	(42.565)
Rekstur eigna - Samgöngumál	(37.569)	64.316	109.510	1.300	(43.893)
Rekstur eigna - Skipulagseignir	47.067	211.432	134.590	2.400	79.242
Rekstur lóða - skipulagseignir	(12.553)	146.240	59.910		86.330
Rekstur eigna - Umhverfismál	(11.080)	17.491	30.292	150	(12.651)
Rekstur eigna	(8.699.709)	4.369.304	13.744.264	102.500	(9.272.460)
Framleigu eignir	(600.476)	1.465.263	2.054.667	15.000	(574.404)
Framleigueignir	(600.476)	1.465.263	2.054.667	15.000	(574.404)
Fasteignir	(9.300.185)	5.834.566	15.798.931	117.500	(9.846.865)

Fjárhagsáætlun 2016



	Esk. áætlun 2015	Gjöld	Tekjur	Milliviðsk.	Mismunur
Leiga gatnakerfis	(1.413.044)	594.530	2.561.321	17.462	(1.949.329)
Leiga, afskriftir og fjármagnsk.	(1.413.044)	594.530	2.561.321	17.462	(1.949.329)
Götur, göngul. og opin svæði	(1.413.044)	594.530	2.561.321	17.462	(1.949.329)

Fjárhagsáætlun 2016



	Esk. áætlun 2015	Gjöld	Tekjur	Milliviðsk.	Mismunur
Áhöld og tæki Borgarskrifstofur	(32.848)	236.555	267.920	2.000	(29.365)
Áhöld og tæki Menningarmál	(4.019)	8.809	11.536		(2.727)
Áhöld og tæki Grunnskólar	(1.650)	2.347	2.135		212
Áhöld og tæki Íþróttá- og tómstundamál	(4.886)	37.710	34.398		3.312
Áhöld og tæki Leikskólar	(8.765)	1.456	7.149		(5.693)
Áhöld og tæki Velferðarmál	(15.574)	4.070	17.966		(13.896)
Áhöld og tæki Skipulags- og byggingasvið	(41)	379	565		(186)
Áhöld og tæki Umhverfismál	(709)	5.589	4.675		914
Áhöld og tæki	(68.493)	296.915	346.344	2.000	(47.429)
Stofnbúnaður Borgarskrifstofur	(1.650)	796	4.981		(4.185)
Stofnbúnaður Menningarmál	(21.560)	48.879	82.696		(33.816)
Stofnbúnaður Grunnskólar	(40.926)	70.661	113.222	3.000	(39.560)
Stofnbúnaður Íþróttá- og tómstundamál	(8.728)	17.124	21.117		(3.994)
Stofnbúnaður Leikskólar	(10.986)	14.898	23.737		(8.839)
Stofnbúnaður Velferðarmál	(18.745)	7.487	19.851		(12.363)
Stofnbúnaður Samgöngumál	340	340			340
Stofnbúnaður Umhverfismál	(372)		453		(453)
Stofnbúnaður	(102.628)	160.185	266.056	3.000	(102.871)
Bifreiðar	(19.978)	109.006	178.612	3.362	(66.244)
Vinnuvélar	(14.395)	57.115	63.329		(6.214)
Bifreiðar	(34.373)	166.121	241.941	3.362	(72.458)
Áhöld, tæki og stofnbúnaður	(205.494)	623.221	854.341	8.362	(222.758)

Fjárhagsáætlun SEA 2016



	Esk. áætlun 2015	Gjöld	Tekjur	Milliviðsk.	Mismunur
Lóðir og lönd, sala byggingaréttar	(1.440.250)	87.128	2.393.893	110.187	(2.196.579)
Lóðir og lönd	(1.440.250)	87.128	2.393.893	110.187	(2.196.579)
Lóðir og lönd	(1.440.250)	87.128	2.393.893	110.187	(2.196.579)
Skrifstofa eigna og atvinnuþróunar samtals	(12.356.335)	7.359.540	21.614.185	39.115	(14.215.530)