

Breytingar á skipuriti og stjórnarháttum Reykjavíkurborgar





✓EINFALDA ✓SKÝRA ✓SKERPA

- Skipurit sveitarstjórna eru flókin í eðli sínu
- Skipurit Reykjavíkurborgar er flókið og ógegnsætt
- Skipuritið komið til ára sinna
- Einföldun nauðsynleg
- Skýra betur umboð og hlutverk einstakra stjórnareininga
- Skerpa á verklagi og ábyrgð – og ekki síst eftirliti

Lögboðnir og góðir stjórnarhættir

✓EINFALDA ✓SKÝRA ✓SKERPA

Skýra þarf og **skerpa** á samþykktum og starfslýsingum:

- Samþykkt um stjórn Reykjavíkurborgar
- Samþykktir um einstök ráð
- Samþykktir um einstök svið
- Starfslýsingar stjórnenda
- Framsal valds

Skýra þarf og **skerpa** á ábyrgð og verkaskiptingu, framkvæmd og skilvirku eftirliti:

- Framsal valds
- Skerpa á ábyrgð og verkaskiptingu
- Einfalda/samræma verklag
- Mælaborð
- Starfsáætlanir
- Skerpa á skilvirku eftirliti

SKÝRA
UMBOÐ

Hlutverk

STJÓRNARHÆTTIR

SKERPA
ÁBYRGÐ

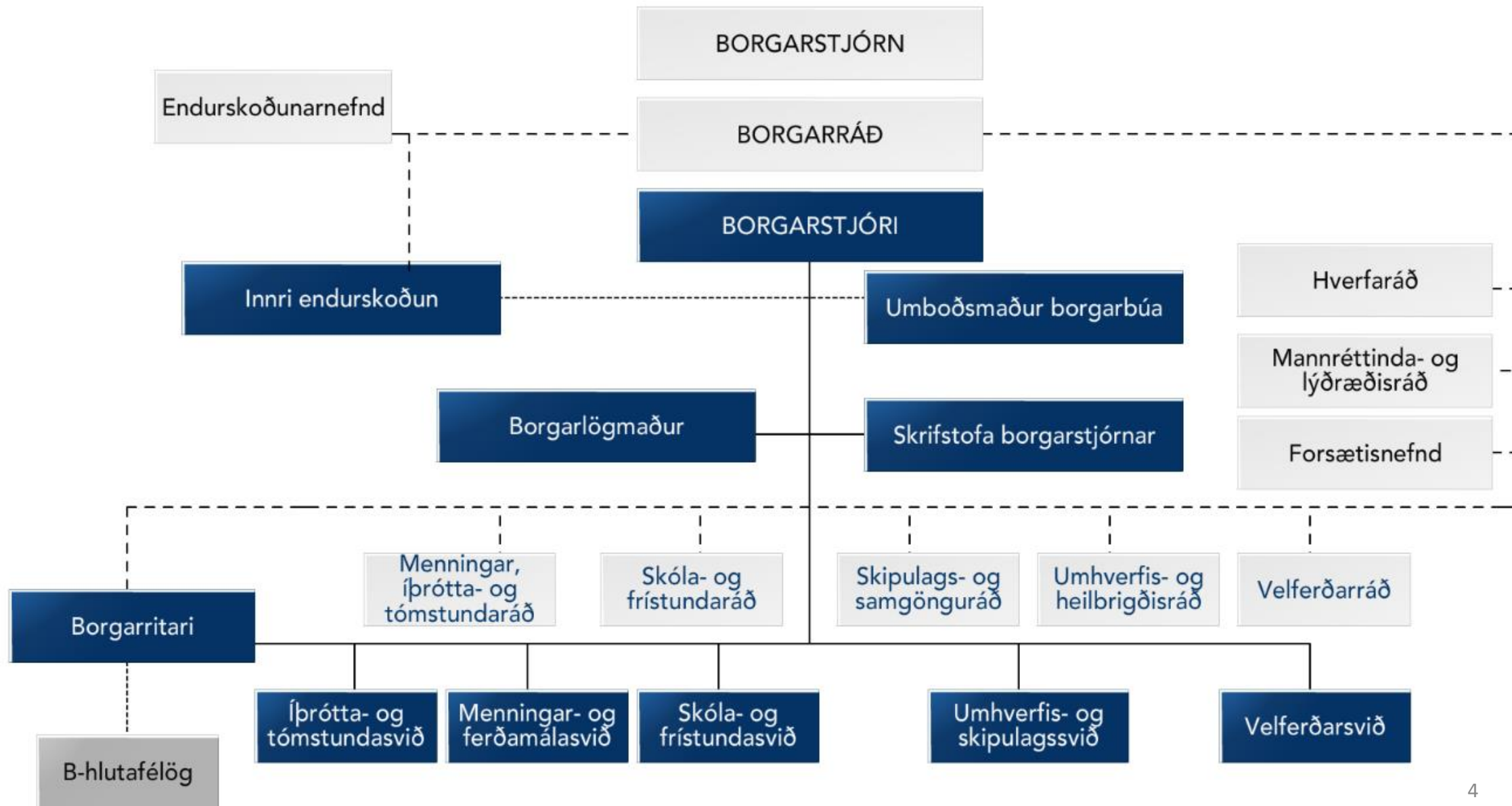
Framkvæmd og eftirlit

EINFALDA
VÖNDUÐ

Ákvarðanatoka

Einfalt og gegnsætt skipurit með **skýrum** og **skörpum** stjórnarháttum sem innleiddir hafa verið með árangursríkum hætti - styðja við **vandaða ákvarðanatöku**

Skipurit



EINFALDA

Þrjú ný kjarnasvið

Þjónusta og nýsköpun

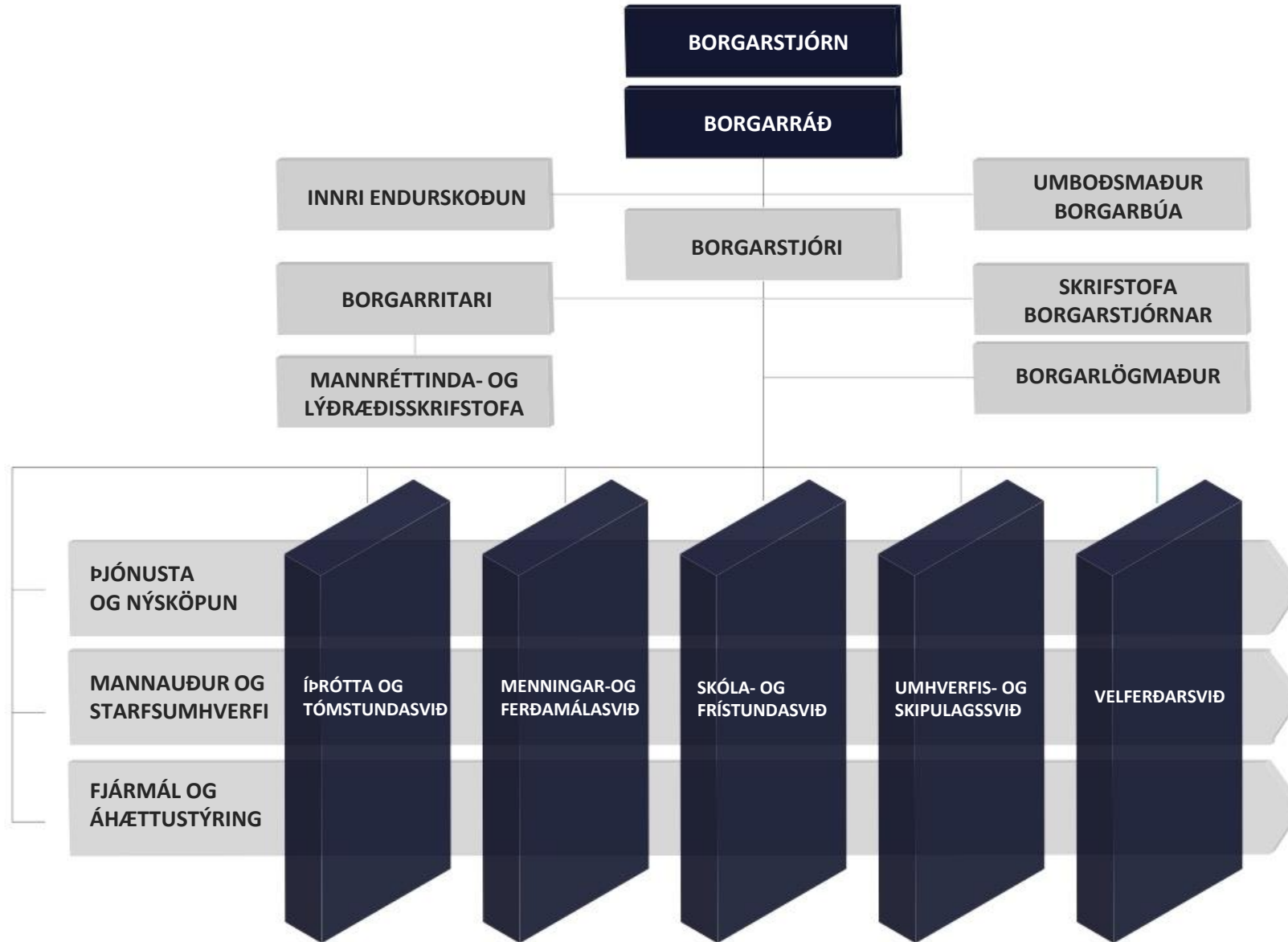
- Ytri þjónusta:
 - Mótun, innleiðing og eftirfylgni þjónustustefnu - samræming
 - Þjónustuver – sími/stafræn þjónusta o.s.frv.
- Nýsköpun:
 - Stafræn þróun
 - Umbótastofa
 - Nýsköpun
- Innri þjónusta:
 - Eignaumsýsla og rekstur
 - Upplýsingatækni
 - Gagna- og upplýsingastýring

Mannauður og starfsumhverfi

- Mótun og innleiðing mannauðstefnu starfsmanna
- Starfsumhverfi
- Starfsþróun og fræðsla
- Stjórnendaráðgjöf

Fjármál og áhættustýring

- Áætlanir- og uppgjör
 - Fjárfestingaráætlun (eignasjóður)
 - Fjárhagsáætlun – 5 ára áætlun – langtímaáætlun
 - Ársreikningur, árshlutauppgjör og mánaðaruppgjör
 - Hagfræðileg og fjármálaleg tölfræði og greining
- Fjárstýring
 - Kaup og sala eigna
 - Lausafjárstýring
 - Lánastýring
 - Innkaupakort
 - Innheimta fyrir öll svið
 - Greiðslur
- Bókhald
 - Launabókhald
- Innkaup
 - Innkauparáðgjöf
 - Eftirlit með framkvæmd
 - Innkaupareglur
 - Stýring innkaupa
 - Samningastjórnun
- Áhættustýring
 - Mótun áhættuvilja og áhættustefnu
 - Innleiðing og eftirfylgni áhættustefnu
 - Tryggingarmál



EINFALDA

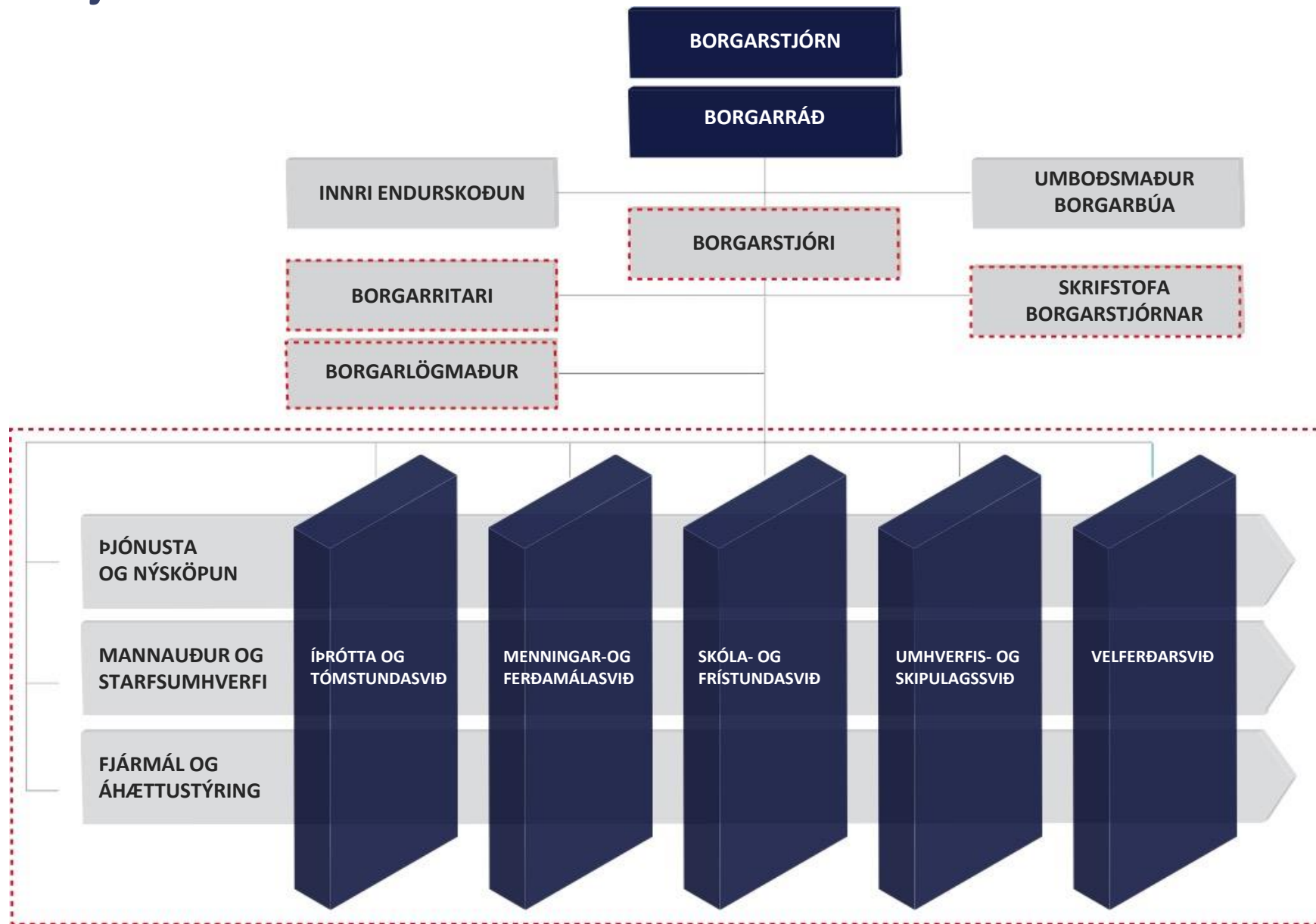
Uppskipting á SEA

Verkefni sem skilgreind eru undir eignasjóði í dag:

- Fjármál og áhættustýring annast bókhaldslega þáttinn og fjárfestingaráætlun
- Fjármál og áhættustýring sjá um framkvæmd kaupa og sölu eigna
- Þjónusta og nýsköpun annast rekstur fasteigna
- USK annast framkvæmdir eða viðhald eins og við á
- Borgarstjóri/borgarritari – verkefnastofa sem stýrir framtíðarþróun borgarlands og þróunarverkefnum - annast tillögugerð að úthlutun lóða eins og við á

- Verkefni á sviði atvinnuþróunar verða hluti af framtíðarþróun borgarlands og þróunarverkefnum - sem verður stýrt af borgarstjóra/ borgarritara – verkefnastofu
- Tryggingamál verða hluti af áhættustýringu inn á sviðinu fjármál og áhættustýring
- Sýningar og kynningar verða í umsjón MOF eins og aðrir viðburðir borgarinnar

Framkvæmdastjórn



Undirbúningur og innleiðing

- Settur verði á fót innleiðingarhópur sem fær það hlutverk að útbúa innleiðingaráætlun
 - Hópurinn ber ábyrgð á að farsælli innleiðingu og eftirfylgni
 - Margt á eftir að útfæra nánar og æskilegt að hafa sérfróða aðila í stjórnarháttum og breytingarstjórnun til stuðnings
- Nokkur útistandandi atriði sem á eftir á útfæra nánar
 - Margt sem þarf að huga sérstaklega að við undirbúning innleiðingaráætlunar
 - Mögulega er hægt að innleiða í áföngum - en æskilegt að vera með skilgreinda tímalínu

✓EINFALDA ✓SKÝRA ✓SKERPA

✓EINFALDA ✓SKÝRA ✓SKERPA

Skýra þarf og **skerpa** á samþykktum og starfslýsingum:

- Samþykkt um stjórn Reykjavíkurborgar
- Samþykktir um einstök ráð
- Samþykktir um einstök svið
- Starfslýsingar stjórnenda
- Framsal valds

Skýra þarf og **skerpa** á ábyrgð og verkaskiptingu, framkvæmd og skilvirku eftirliti:

- Framsal valds
- Skerpa á ábyrgð og verkaskiptingu
- Einfalda/samræma verklag
- Mælaborð
- Starfsáætlanir
- Skerpa á skilvirku eftirliti

SKÝRA
UMBOÐ

Hlutverk

STJÓRNARHÆTTIR

SKERPA
ÁBYRGÐ

Framkvæmd og eftirlit

EINFALDA
VÖNDUÐ

Ákvarðanatoka

Einfalt og gegnsætt skipurit með **skýrum** og **skörpum** stjórnarháttum sem innleiddir hafa verið með árangursríkum hætti - styðja við **vandaða ákvarðanatöku**