



Velferðarráðuneytið  
Þorsteinn Víglundsson, félags- og jafnréttismálaráðherra  
Hafnarhúsinu  
við Tryggvagötu  
150 REYKJAVÍK

### ***Samstarf um skipulag og uppbyggingu íbúðarhúsnæðis á ríkislóðum***

Ríkið og Reykjavíkurborg hafa átt í samstarfi um skipulag og uppbyggingu íbúðar- og leiguhúsnæðis á ríkislóðum. Viðræður fóru fram við fyrri ríkisstjórn sem leiddi til kaupa borgarinnar á lóð við Elliðaárvog sem var í eigu Sementsverksmiðjunnar og til deiliskipulags fyrir íbúðir fyrir stúdenta og eldri borgara á lóð Kennaraháskólans við Bólstaðarhlíð. Viðræður um aðra mikilvæga reiti sem henta vel til uppbyggingar hafa ekki skilað árangri.

Reykjavíkurborg óskar hér með eftir viðræðum um samstarf ríkis og Reykjavíkurborgar um uppbyggingu íbúðar- og leiguhúsnæðis í Reykjavík á eftirtöldum lóðum sem ríkið hefur haft yfir að ráða:

- Landhelgisgæslulóð
- Sjómannaskólareitur
- SS-reitur
- Borgarspítalareitur
- Veðurstofuhæð
- Suðurgata-Hringbraut

Tekið skal fram að Reykjavíkurborg telur sig eiga tilkall til einhverra ofangreindra lóða þar sem þeim var úthlutað miðað við tiltekna uppbyggingu á vegum ríkissjóðs sem síðan hefur ekki gengið eftir. Á þessum lóðum er hægt að byggja yfir 800 íbúðir og hafa ríki og Reykjavíkurborg sameiginlega hagsmuni af því að það gangi eftir með eins markvissum og skjóttum hætt og hægt er til að draga úr húsnæðisvanda á höfuðborgarsvæðinu.

Jafnframt er óskað eftir viðræðum við ríkisstjórnina um viðauka við samning um kaup borgarinnar á landi í Skerjafirði frá 2013 en landinu var afsalað til borgarinnar sl. sumar í kjölfar dóms Hæstaréttar. Skipulag svæðisins til íbúðauppbyggingar er í forgangi af hálfu borgaryfirvalda í ljósi stöðunnar á húsnæðismarkaði og skv. ákvæðum samningsins. Í viðaukanum yrði kveðið á um að hluti Skerjafjarðarlandsins, allt að 33% yrði ráðstafað til uppbyggingar sem myndi miða við þarfir ungs fólks, s.s. leiguíbúðir stúdenta og íbúðir fyrir fyrstu kaupendur. Núgildandi samningur gerir ráð fyrir að allar lóðir á svæðinu verði seldar hæstbjóðanda.



Dagur B. Eggertsson

Hjálagt:  
Yfirlit yfir ríkislóðir  
Samrit:  
Fjármálaráðuneytið, Benedikt Jóhannesson fjármálaráðherra



Fjármálaráðuneytið  
Benedikt Jóhannesson, fjármálaráðherra  
Arnarhvoli við Lindargötu  
150 REYKJAVÍK

### **Samstarf um skipulag og uppbyggingu íbúðarhúsnæðis á ríkislóðum**

Ríkið og Reykjavíkurborg hafa átt í samstarfi um skipulag og uppbyggingu íbúðar- og leiguhúsnæðis á ríkislóðum. Viðræður fóru fram við fyrri ríkisstjórn sem leiddi til kaupa borgarinnar á lóð við Elliðaárvog sem var í eigu Sementsverksmiðjunnar og til deiliskipulags fyrir íbúðir fyrir stúdenta og eldri borgara á lóð Kennaraháskólans við Bólstaðarhlíð. Viðræður um aðra mikilvæga reiti sem henta vel til uppbyggingar hafa ekki skilað árangri.

Reykjavíkurborg óskar hér með eftir viðræðum um samstarf ríkis og Reykjavíkurborgar um uppbyggingu íbúðar- og leiguhúsnæðis í Reykjavík á eftirtöldum lóðum sem ríkið hefur haft yfir að ráða:

- Landhelgisgæslulóð
- Sjómannaskólareitur
- SS-reitur
- Borgarspítalareitur
- Veðurstofuhæð
- Suðurgata-Hringbraut

Tekið skal fram að Reykjavíkurborg telur sig eiga tilkall til einhverra ofangreindra lóða þar sem þeim var úthlutað miðað við tiltekna uppbyggingu á vegum ríkissjóðs sem síðan hefur ekki gengið eftir. Á þessum lóðum er hægt að byggja yfir 800 íbúðir og hafa ríki og Reykjavíkurborg sameiginlega hagsmuni af því að það gangi eftir með eins markvissum og skjóttum hætt og hægt er til að draga úr húsnæðisvanda á höfuðborgarsvæðinu.

Jafnframt er óskað eftir viðræðum við ríkisstjórnina um viðauka við samning um kaup borgarinnar á landi í Skerjafirði frá 2013 en landinu var afsalað til borgarinnar sl. sumar í kjölfar dóms Hæstaréttar. Skipulag svæðisins til íbúðauppbyggingar er í forgangi af hálfu borgaryfirvalda í ljósi stöðunnar á húsnæðismarkaði og skv. ákvæðum samningsins. Í viðaukanum yrði kveðið á um að hluti Skerjafjarðarlandsins, allt að 33% yrði ráðstafað til uppbyggingar sem myndi miða við þarfir ungs fólks, s.s. leiguíbúðir stúdenta og íbúðir fyrir fyrstu kaupendur. Núgildandi samningur gerir ráð fyrir að allar lóðir á svæðinu verði seldar hæstbjóðanda.

Dagur B. Eggertsson

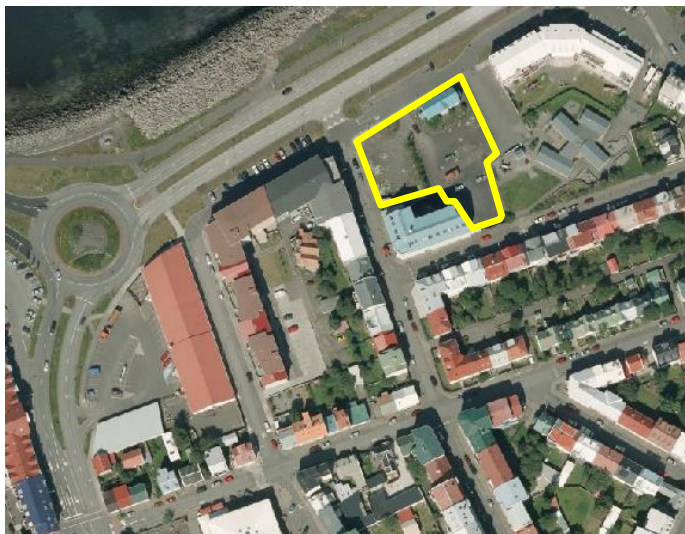
Hjálagt:  
Yfirlit yfir ríkislóðir  
Samrit:

Velferðarráðuneytis, Þorsteins Víglundssonar félags- og jafnréttismálaráðherra

# Landhelgisgæslulóð

(íbúðir)

75



Meðalstærð íbúða:

Hlutfall húsnæðisfélaga\*:

\*Áætlað hlutfall sérhæfðra húsnæðisfélaga, hér undir stúdentaíbúðir, íbúðir eldri borgara, hjúkrunaríbúðir, Félagsbústaðir, búseturéttaríbúðir, ASI-íbúðir og almennar leiguíbúðir

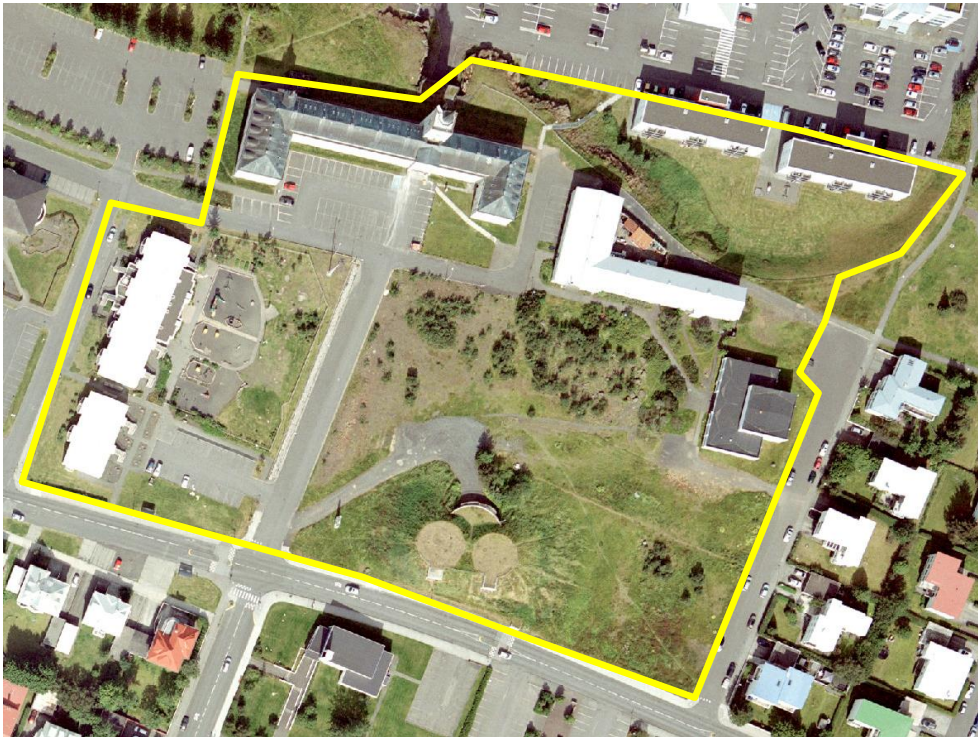
Staðsetning:	Vesturbær
Nálægð við kjarna/atvinnu	++
Nálægð við háskóla/framhaldsskóla	+
Nálægð við almenningssamgöngur	+
Hlutfall Félagsbústaða	
Hlutfall undir 400.000 í mánaðartekjur	29,2%
Hlutfall innflytjenda	15,5%
Hlutfall fjölbýlis	90%



# Sjómannaskólareitur

(nemendaíbúðir)

120



Meðalstærð íbúða:

Hlutfall húsnæðisfélaga\*:

\*Áætlað hlutfall sérhæfðra húsnæðisfélaga, hér undir stúdentaíbúðir, íbúðir eldri borgara, hjúkrunaríbúðir, Félagsbústaðir, búseturéttaríbúðir, ASI-íbúðir og almennar leiguíbúðir

Staðsetning:	Hlíðar
Nálægð við kjarna/atvinnu	++
Nálægð við háskóla/framhaldsskóla	++
Nálægð við almenningssamgöngur	+
Hlutfall Félagsbústaða	
Hlutfall undir 400.000 í mánaðartekjur	18,5%
Hlutfall innflytjenda	10,8%
Hlutfall fjölbýlis	98%

# SS-reitur

(íbúðir)

225



Meðalstærð íbúða:

Hlutfall húsnæðisfélaga\*:

\*Áætlað hlutfall sérhæfðra húsnæðisfélaga, hér undir stúdentaíbúðir, íbúðir eldri borgara, hjúkrunaríbúðir, Félagsbústaðir, búseturéttaríbúðir, ASI-íbúðir og almennar leiguíbúðir

Staðsetning:	Laugardalur
Nálægð við kjarna/atvinnu	++
Nálægð við háskóla/framhaldsskóla	+/-
Nálægð við almenningssamgöngur	+
Hlutfall Félagsbústaða	
Hlutfall undir 400.000 í mánaðartekjur	24,9%
Hlutfall innflytjenda	7,0%
Hlutfall fjölbýlis	92%



# Borgarspítalareitur

(íbúðir)

225



Meðalstærð íbúða:

Hlutfall húsnæðisfélaga\*:

\*Áætlað hlutfall sérhæfðra húsnæðisfélaga, hér undir stúdentaíbúðir, íbúðir eldri borgara, hjúkrunaríbúðir, Félagsbústaðir, búseturéttaríbúðir, ASI-íbúðir og almennar leiguíbúðir

Staðsetning:	Háaleiti-Bústaðir
Nálægð við kjarna/atvinnu	+
Nálægð við háskóla/framhaldsskóla	+/-
Nálægð við almenningssamgöngur	+
Hlutfall Félagsbústaða	
Hlutfall undir 400.000 í mánaðartekjur	29,2%
Hlutfall innflytjenda	15,5%
Hlutfall fjölbýlis	81%

# Veðurstofuhæð

(íbúðir, atvinnuhúsnæði)

150



Meðalstærð íbúða:

Hlutfall húsnæðisfélaga\*:

\*Áætlað hlutfall sérhæfðra húsnæðisfélaga, hér undir stúdentaíbúðir, íbúðir eldri borgara, hjúkrunaríbúðir, Félagsbústaðir, búseturéttaríbúðir, ASI-íbúðir og almennar leiguíbúðir

Staðsetning:

Hlíðar

Nálægð við kjarna/atvinnu

+

Nálægð við háskóla/framhaldsskóla

+

Nálægð við almenningssamgöngur

+

Hlutfall Félagsbústaða

Hlutfall undir 400.000 í mánaðartekjur

18,5%

Hlutfall innflytjenda

10,8%

Hlutfall fjölbýlis

91%



# Suðurgata-Hringbraut



Meðalstærð íbúða:

Hlutfall húsnæðisfélaga\*:

\*Áætlað hlutfall sérhæfðra húsnæðisfélaga, hér undir stúdentaíbúðir, íbúðir eldri borgara, hjúkrunaríbúðir, Félagsbústaðir, búseturéttaríbúðir, ASI-íbúðir og almennar leiguíbúðir

HÁSKÓLI ÍSLANDS

DEILISKIPULAG VESTAN SUÐURGÖTU, 1:10



Staðsetning:	Vesturbær
Nálægð við kjarna/atvinnu	++
Nálægð við háskóla/framhaldsskóla	+++
Nálægð við almenningssamgöngur	++
Hlutfall Félagsbústaða	
Hlutfall undir 400.000 í mánaðartekjur	29,2%
Hlutfall innflytjenda	9,4%
Hlutfall fjölbýlis	89%

