



Reykjavíkurborg
Umhverfis- og skipulagssvið

Nagladekkjatalningar í Reykjavík 2019-2020

Umhverfis- og skipulagssvið Reykjavíkur
Samgöngur og borgarhönnun
Reglubundnar mælingar á nagladekkjanotkun

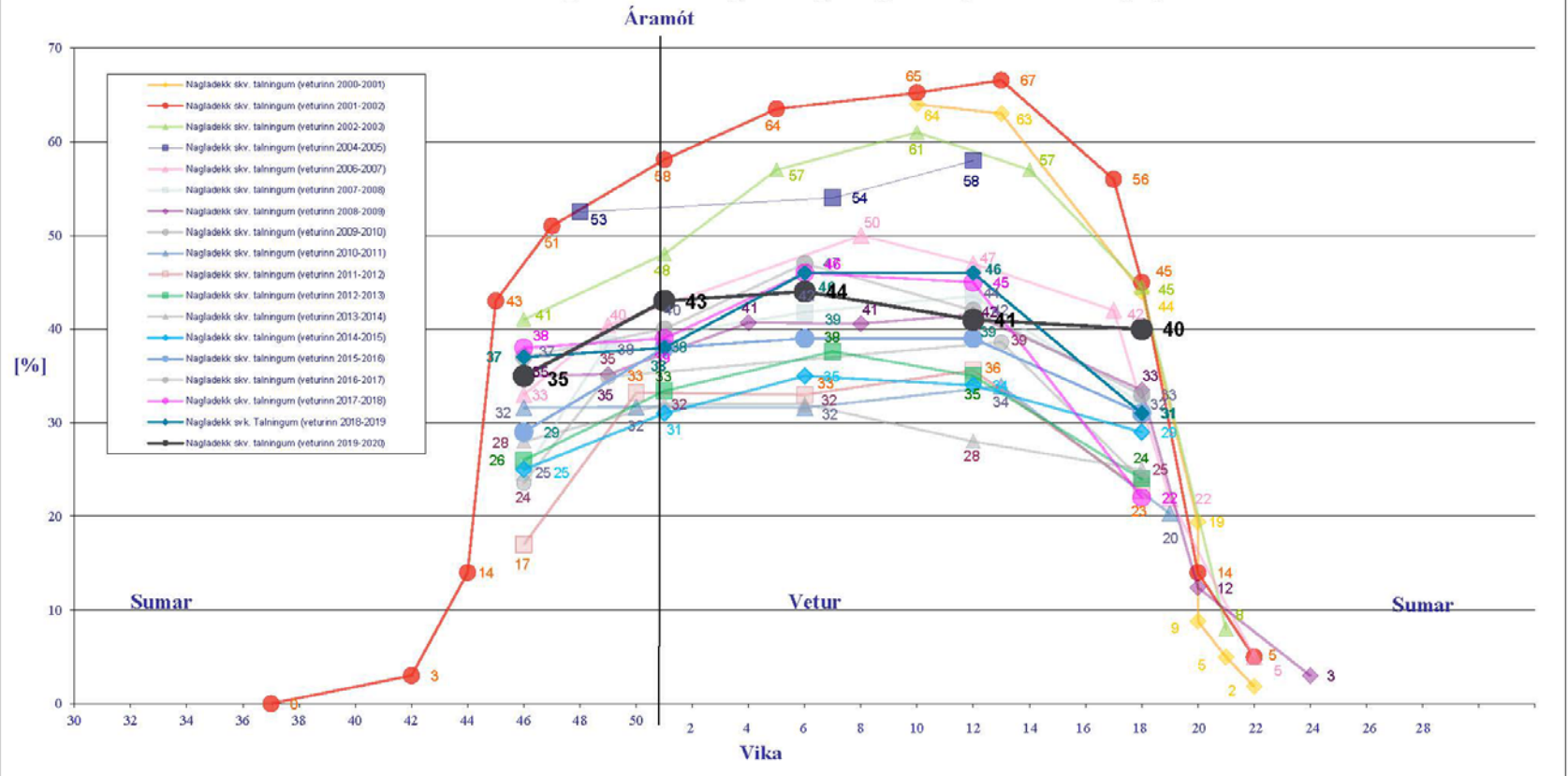


Talningarstaðir eru:

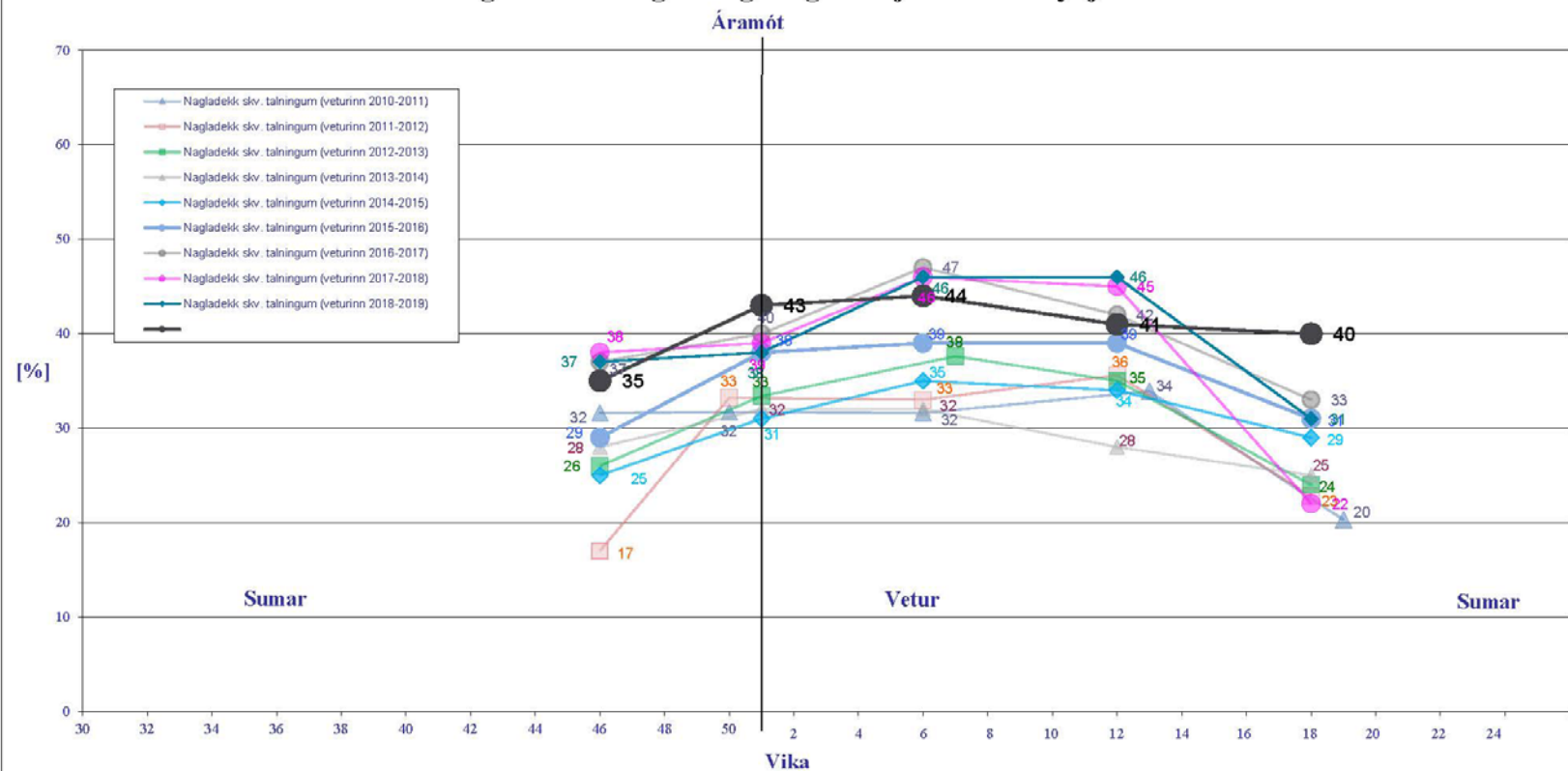
- Mjóddin
- Kringlan
- Miðbær við höfnina
- Háskóli Íslands við Háskólabíó

Talið er sex sinnum á ári.

Meðaltalsdreifing á notkun negldra og ónegldra hjólbarða í Reykjavík



Meðaltalsdreifing á notkun negldra og ónegldra hjólbarða í Reykjavík síðastliðin 10 ár



Meðaltalsdreifing á notkun negldra og ónegldra hjólbarða í Reykjavík síðastliðin 5 ár auk samanburðar við veturinn 2001-2002

