

BORGARHÖFÐI

hásæti höfuðborgarinnar

GRÆNASTA HVERFI LANDSINS

Borgarþróun í 17 ár



KLASI ER
ÞEKKINGARFYRIRTÆ
KI Í ÞRÓUN
FASTEIGNA

Félagið stýrir þróun,
hönnun og uppbyggingu
fasteignaverkefna ásamt
því að vinna að þróun nýrra
byggða á skipulags- og
framkvæmdastigi

KLASI

Borgarþróun í 17 ár



HUGMYND OG GREINING

Allt hefst með góðri hugmynd og greiningu á þörfum viðskiptavina.

ÞRÓUN OG SKIPULAG

Samstarf við opinbera aðila um þróun nýrra byggða í takt við nýja tíma.

HÖNNUN

Metnaðarfull hönnun sem unnið hefur til verðlauna.

FRAMKVÆMDIR

Vönduð verkefnastýring og gæðaferlar tryggja farsælar framkvæmdir.

MARKAÐSSETNING

Markaðssetning og sala til fjárfesta, félaga og einstaklinga.

LÍFSGÆÐI

Þróun borgarumhverfis með jákvæðu samtali við íbúa stuðlar að betri lífsgæðum.

BORGARHÖFÐI

Nýr borgarhluti í miðju höfuðborgar



Nálægð við stofnbrautir og þróunarárs



Strandlengjan og grænt útivistarsvæði Elliðaárdalsins



Fáar byggingar vikja, lítill fórnarkostnaður



Lönaður viku á hentugri stað



BORGARHÖFÐI
hásæti höfuðborgarinnar

Sátt um umbreytingu svæðis



Rammaskipulag fyrir nýjan borgarhluta



6.000

íbúðir

15.000

íbúar

160.000

m²

Skrifstofur, verslun og
þjónusta

Deiliskipulag - Krossamýrartorg

Verkefni Klasa/Borgarhöfða



155.000 m²
byggingarmagn ofanjarðar

1.230
íbúðir

10.000
m²
verslun og þjónusta

40.000
m²
skrifstofur og annað

Grænasta hverfið

Vistvottun skipulags

Umhverfsvottun

Til að **draga úr neikvæðum umhverfisáhrifum** nýrra uppbyggingarsvæða er í dag lögð áhersla á að gera borgarumhverfi og byggingar sem mest **vistvæn og sjálfbær**. Slíkt er enn mikilvægara í nýjum borgarhluta eins og Ártúnshöfða og Elliðavogi sem eru rétt við helstu útivistarsvæði borgarinnar og í mikilli nálægð við viðkvæma náttúru. Því er stefnt að því að deiliskipulagsáætlanirnar fyrir Ártúnshöfða og Elliðavog fái BREEAM umhverfsvottun.



Samráð

Grænn og opin svæði

Samgöngur

Vistfræði

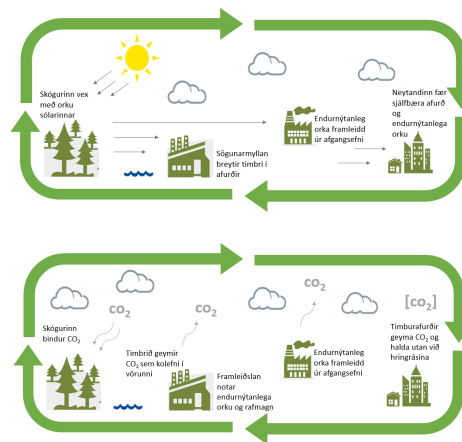
Orkunotkun

Mengun

Heilsa og vellíðan

Landnotkun

Meðhöndlun úrgangs og ofanvatns



Grænasta hverfið

Vistvottun skipulags

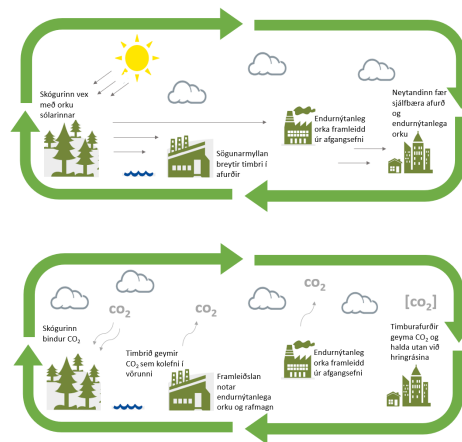
Skapa **sjálfbært** samfélög sem eru **gott** fyrir **umhverfið**, **íbúa** þess og eru jafnframt **efnahagslega** farsæl

Festa **meginreglur** og **markmið** inn í skipulag frá **upphafi** og hjálpa til við að búa til aðstæður þar sem fólk vill **starfa** og staði sem auka **ánægjum** starfsmanna

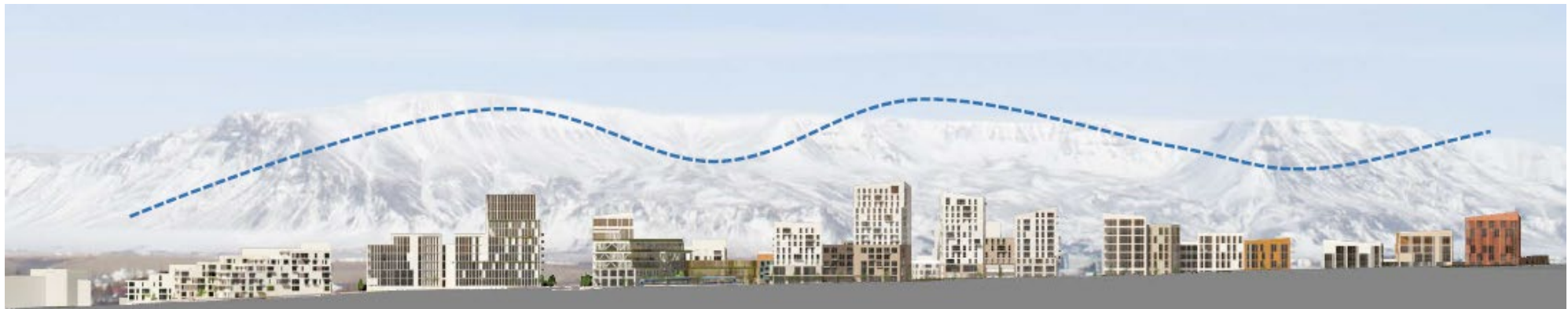
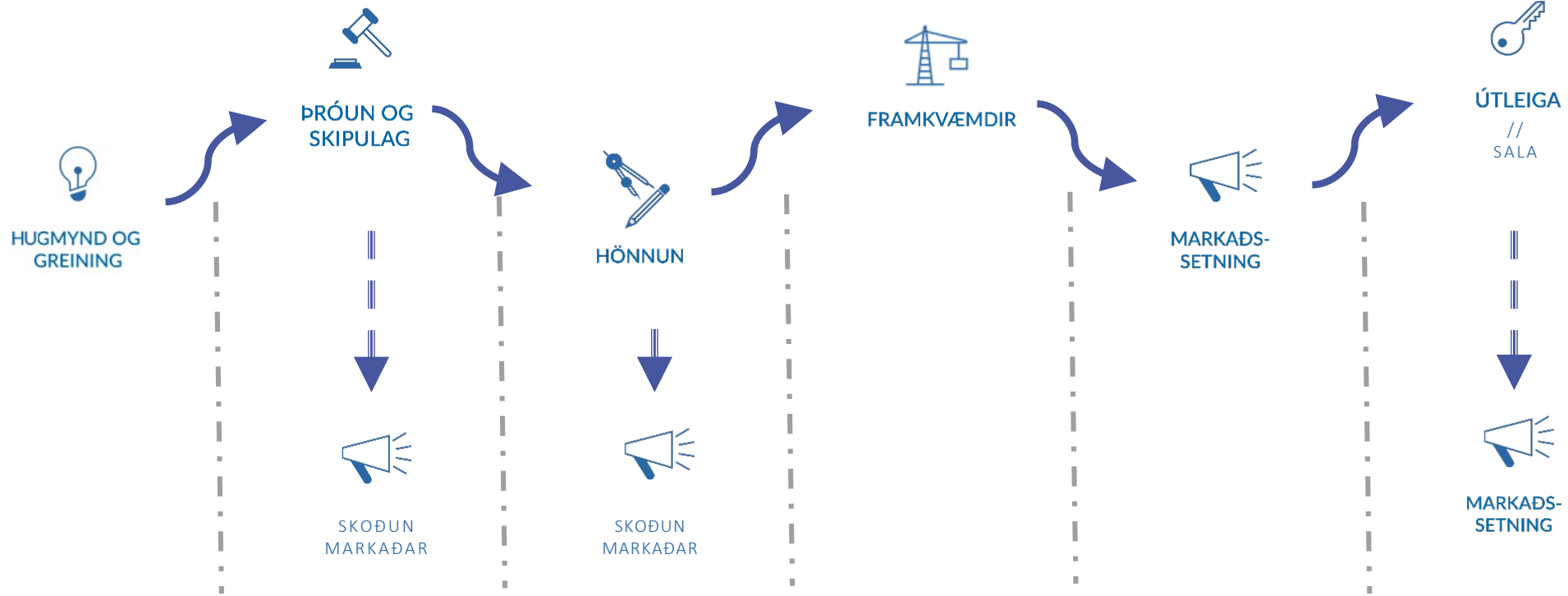
Búa til ramma til að bæta **skilvirkni** í skipulagsferlinu sem **sparar tíma** og **fjármagn** í gegnum allt ferlið

Staðlinum er beitt á **fyrstu** skipulags- og hönnunarstigum

Rammi með **lykilmarkmiðum** sem auðveldar þeim sem vinna að verkefninu að skilja betur áhrif ákvarðana á **umhverfis-félagslega** og **efnahagslega** þættir þróunar til lengri tíma litið



Mæta kröfum og þörfum markaðar



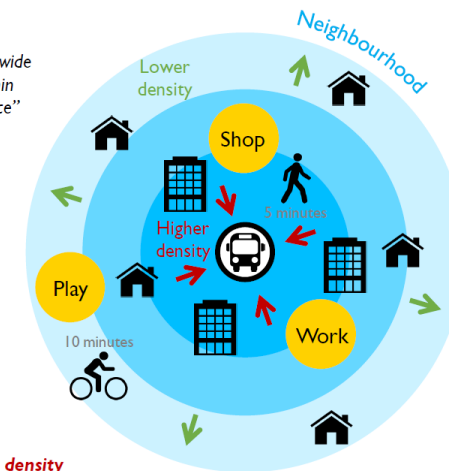
Blönduá byggð - 15 mínútna hverfið

Þjónusta, íbúðir, verslun, skrifstofur, menning. Nærþjónusta fyrir alla hagsmunaaðila svæðis



Future sustainable local community

"A local centre is sustainable if there is a wide **variety of uses** within walking/cycling distance"



"The **population density** achieved in a diverse neighbourhood will ensure the viability of a transport system"

"The **population density** will ensure the viability of the local centre"

Hönnun

Tekur mið af staðsetningu og öðrum gæðum. Mæta þörfum viðskiptavina.



Sjálfbærni - innviðir og tækni

Hverfi framtíðar

BORGARHÖFÐI



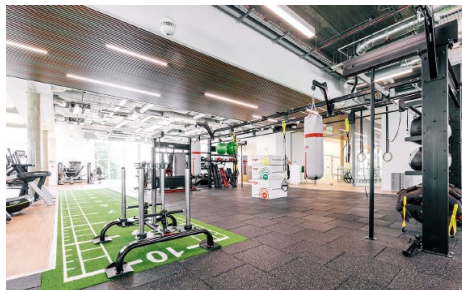
Miðsvæði

Mætir þörfum íbúa og annarra notenda hverfis

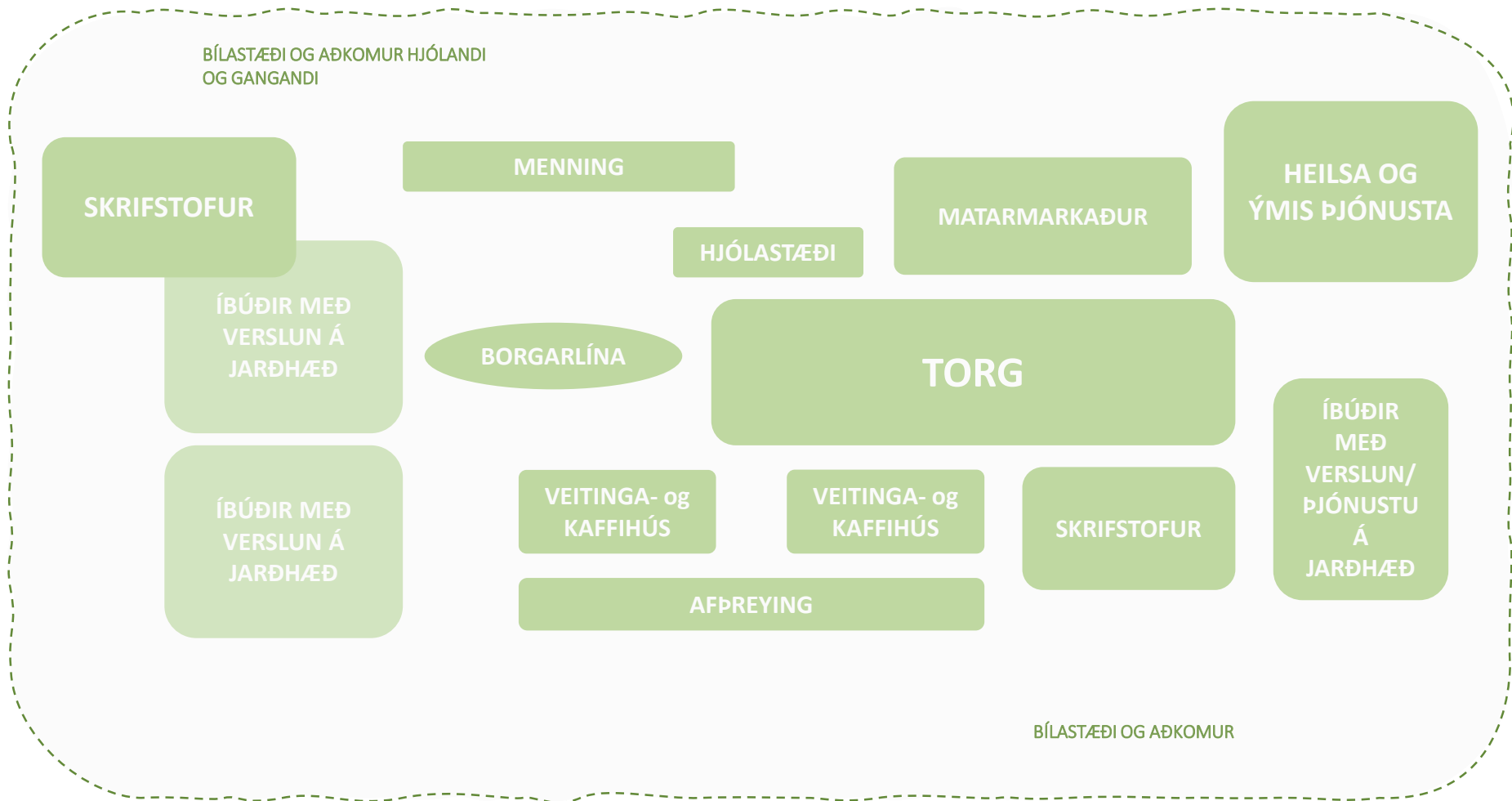
BORGARHÖFÐI



Þjónustukjarni framtíðar

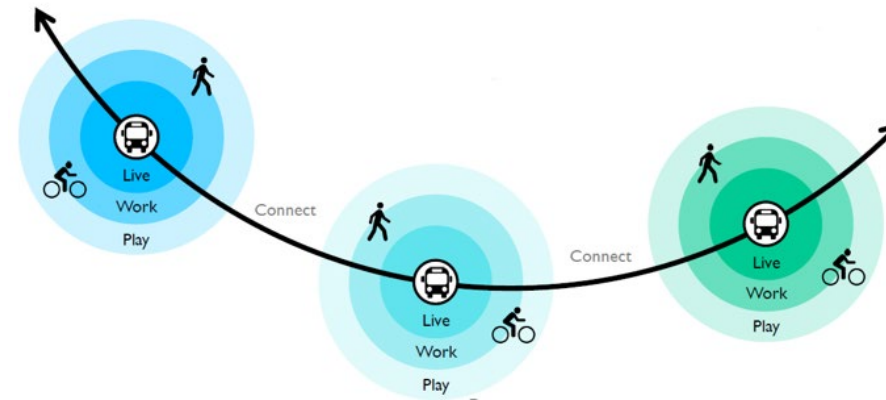
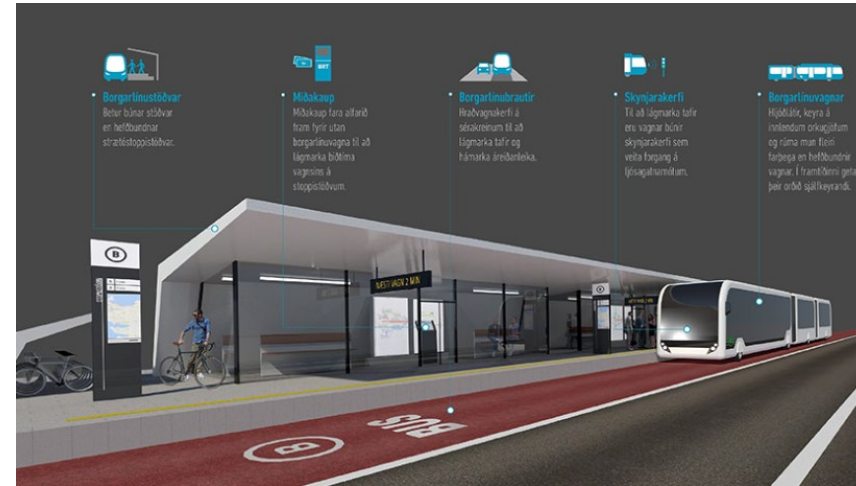


BORGARHÖFÐI



Hágæða almenningssamgöngur

Aukið val með borgarlínu



Hágæða almenningssamgöngur

Aukið val með borgarlínu



Mannlíf og menning

Menningarhús, torg og græn svæði



Umhverfisvæn borgarþróun

C40 - grænar þróunarlóðir, leiðarljós að sjálfbærri og umhverfisvænni byggð

Reinventing Cities
Designing a green and just urban future



BORGARHÖFÐI

KLASI