



Aðgerðir í húsnæðismálum

Uppbygging íbúða á ríkislóðum



Seljavvegur 32

~90 íbúðir

Landhelgisgæslureitur

Póstnúmer: 101

Leiguíbúðir: 20%



Borgartún 5-7

~220 íbúðir

Vegagerðarreitur

Póstnúmer: 105

Leiguíbúðir: 20%

220



Laugavegur 164-166

~100 íbúðir

Skatturinn

Póstnúmer: 105

Leiguíbúðir: 20%

100



Laugarnesvegur 91

~300 íbúðir

Reitur við Listaháskóla Íslands

Póstnúmer: 105

Leiguíbúðir: 20%

300



Grensásvegur 9

~90 íbúðir

Húsnæði Orkustofnunar

Póstnúmer: 108

Leiguíbúðir: 20%

90



Land austan Korpúlfsstaða

Egilshöll

Korpúlfsstaðir

Korputorg

20 ha.

~400-600
íbúðir

RALA-land

Póstnúmer: 112

Leiguíbúðir: 30%

400-600



Land austan Korpúfsstaða

**~400-600
íbúðir**

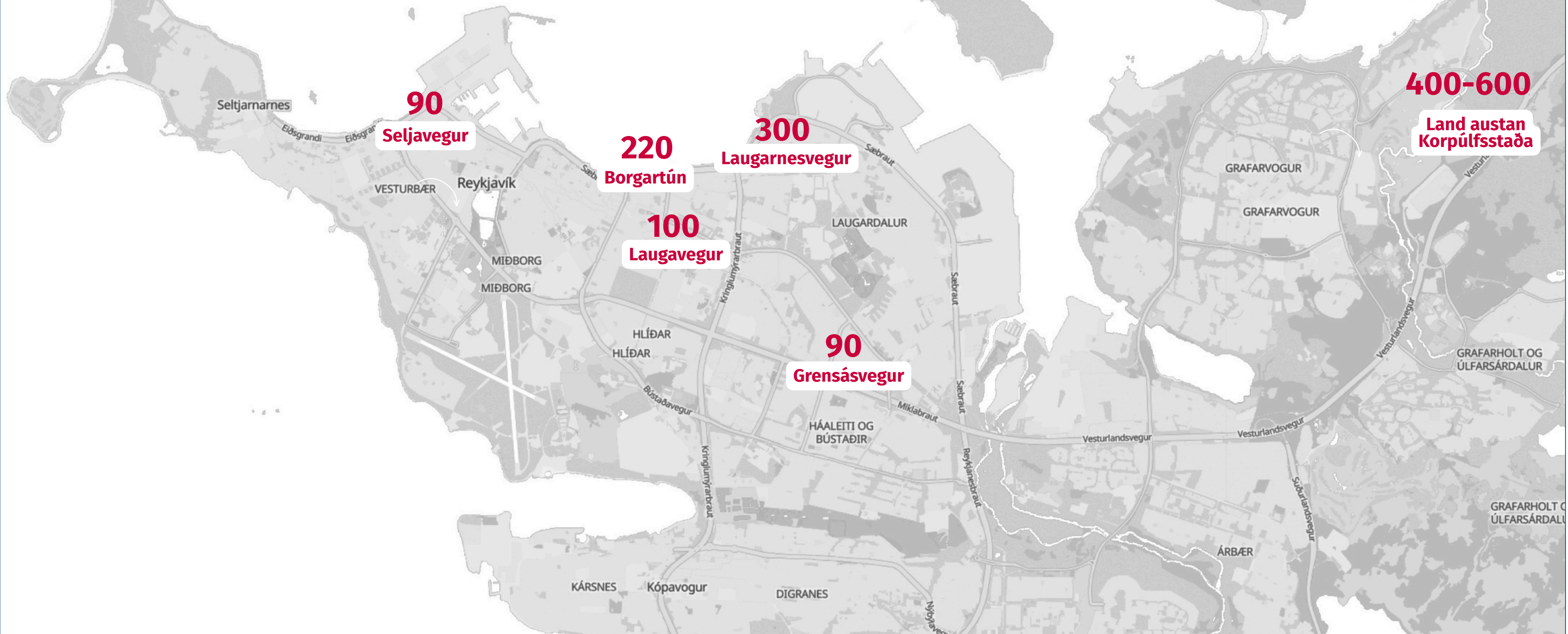
**RALA-land
Póstnúmer: 112
Leiguíbúðir: 30%**

400-600



Uppbygging íbúða á ríkislóðum

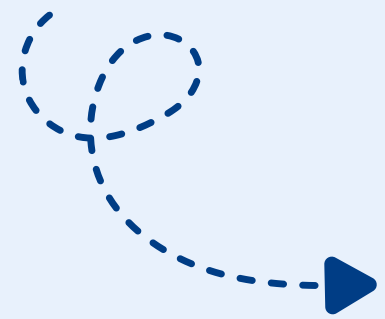
~1.200-1.400 nýjar íbúðir



Byggjum meira og jöfnum leikinn

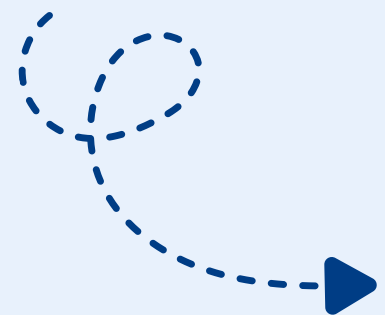
Hagkvæmar íbúðir

Almennar íbúðir



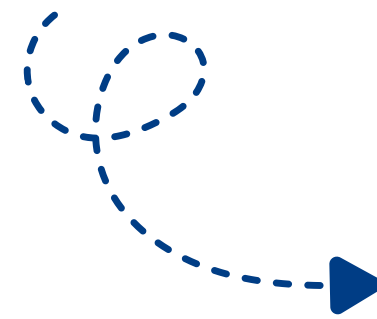
Leiguíbúðir fyrir tekju- og eignaminni

Hlutdeildarlánaíbúðir



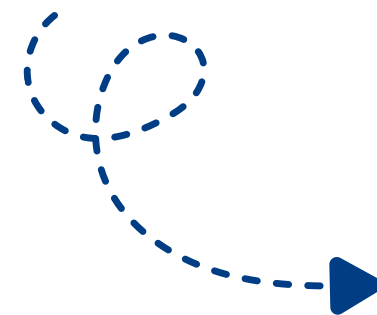
Vaxtalaust lán frá ríkinu til fyrstu kaupenda

Aðrar leiguíbúðir



Stúdentaíbúðir, íbúðir fyrir eldra fólk og **Félagsbústaðir**

Búseturéttaríbúðir



Íbúðir hjá **húsnæðis-samvinnufélögum**

Fjölbreyttar aðgerðir þar sem heimili fólks eru sett í forgang

Málefni leigjenda tekin föstum tókum



Aðgerðir til að **bæta réttarstöðu leigjenda**



Aðgerðir til að **tryggja leigjendum öflug réttarúrræði**



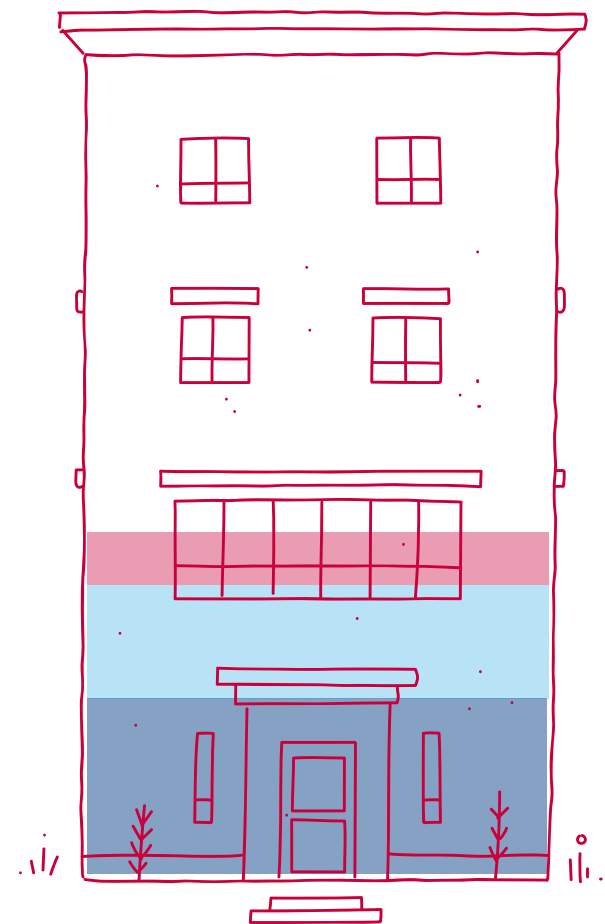
Aðgerðir til að **auka þekkingu á réttindum og skyldum á leigumarkaði**



Aðgerðir til að **bæta húsnæðisstuðning við leigjendur**

Fjölbreyttar aðgerðir þar sem heimili fólks eru sett í forgang

Stuðlað að frekari **umbreytingu atvinnuhúsnæðis í almennar íbúðir**



Stofnframlög

5% viðbótarframlag

12% framlag sveitarfélagsins

23% framlag ríkisins

Almennar íbúðir

Leiguíbúðir fyrir tekju- og eignaminni

Óhagnaðardrifin leigufélög

Fjölbreyttar aðgerðir þar sem heimili fólks eru sett í forgang

Greining á húsnæðislánakerfinu og mögulegum breytingum

Áhersla á húsnæðismál fatlaðs fólks

Húsnæði fyrst: Landsstefna um málefni þeirra sem búa við heimilisleysi

Átak í húsnæðisuppbyggingu á landsbyggðinni

