



Mannauðsstefna

Reykjavíkurborgar

Einn vinnustaður í öllum sínum fjölbreytileika



Reykjavíkurborg

2018 - 2025

Framtíðarsýn

Reykjavíkurborgar á sviði mannaðsmála til 2025



”

Reykjavíkurborg er vinnustaður með **aðdráttarafl** fyrir **hæfileikaríkt** og **metnaðarfullt** fólk sem vinnur í þágu borgarbúa.



Æskileg staða 2025

Starfsemi Reykjavíkurborgar einkennist af **fagmennsku** og **framsækni**. Með því að taka öra tækniþróun upp á okkar arma erum við **lifandi** og **skemmtilegur** vinnustaður með sterkt aðdráttarafl fyrir **hæfileikaríkt** og **metnaðarfullt** fólk á öllum aldri sem vinnur í þágu borgarbúa.

Í kjölfar aukinnar áherslu á **þverfaglegt** samstarf og **styttri boðleiðir** upplifir starfsfólk borgina sem einn vinnustaður sem einkennist af **fjölbreytni**, **sterkri menningu**, **sveigjanleika** og **samheldni**.

Leiðarljósinn

Móta og stýra starfsemi mannauðsmála til næstu ára



Mannvæn

Reykjavíkurborg mætir síbreytilegum þörfum vinnustaðar og starfsfólks. Við sýnum ábyrgð og lágmörkum sóun til að bæta þjónustu og samfélagið í borginni. Lögð er öll áhersla á að starfsfólk hafi jafna stöðu og fái jöfn tækifæri.



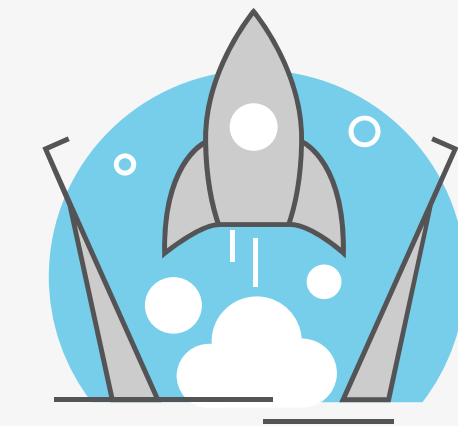
Samræmd

Reykjavíkurborg er einn vinnustaður í öllum sínum fjölbreytileika. Slíkt birtist í samræmdu verklagi og úrvinnslu mannauðsmála hjá borginni, öflugri liðsheild og stuttum boðleiðum.



Traust

Reykjavíkurborg hefur heilsu starfsfólks og vellíðan í fyrirrúmi sem skilar sér í aukinni ánægju og bættri þjónustu til borgarbúa. Starfsmönnum er skapað öruggt umhverfi og gagnkvæm virðing er til staðar í öllum samskiptum.



Snjöll

Reykjavíkurborg er framsækin vinnustaður sem hvetur til þverfaglegrar starfspróunar. Með því að horfa til framtíðar vinnur starfsfólk borgarinnar í sameiningu að því að takast á við áskoranir og grípa tækifæri þegar þau gefast.



Mannvæn

Reykjavíkurborg mætir síbreytilegum þörfum vinnustaðar og starfsfólks. Við sýnum ábyrgð og lágmörkum soun til að bæta þjónustu og samfélagið í borginni. Lögð er áhersla á að starfsfólk fái jöfn tækifæri.



Mannvæn

ÁHERSLUR

Mætum þörfum

Fjölbreytni starfsmannahópsins endurspeglar fjölbreytni borgarlífsins og gerir okkur kleift að bæta þjónustu í borginni. Síbreytilegum þörfum vinnustaðar og starfsfólks er mætt með sveigjanleika á báða bóga.

Sýnum ábyrgð

Starfsfólk borgarinnar hefur ætíð í huga hvernig sýna megi samfélagslega ábyrgð, lágmarka neikvæð umhverfisáhrif með skilvirkni fyrir íbúa, viðskiptavini og samstarfsfólk að leiðarljósi.

Jöfn tækifæri

Reykjavíkurborg leggur áherslu á jafnræði og jafnrétti í hvívetna. Starfsfólk nýtur virðingar og fær jöfn tækifæri. Fólk nýtur sömu kjara fyrir sömu störf.

MARKMIÐ

Sveigjanleg starfslok vegna aldurs

Starfshópur skili fyrir 1.júlí 2025 tillögum að útfærslu þróunarverkefnis um sveigjanleg starfslok vegna aldurs.

Sömu kjör fyrir sömu og jafnverðmæt störf

Hafin verði á árinu 2025 heildarendurskoðun og þróun á starfsmatskerfinu SAMSTARF í samvinnu við heildarsamtök stéttarféлага og Samband íslenskra sveitarféлага skv. bókun í kjarasamningum aðila.



Samræmd

Reykjavíkurborg er **einn vinnustaður** í öllum sínum fjölbreytileika. Slíkt birtist í samræmdu verklagi og úrvinnslu mannauðsmála hjá borginni, **öflugri liðsheild** og **stuttum boðleiðum**.



Samræmd

ÁHERSLUR

Einn vinnustaður

Samræmi er í stefnum og starfsemi mannauðsmála innan borgarinnar. Á sama tíma er staðinn vörður um séreinkenni ólíkra sviða og starfseininga í ljósi fjölbreyttrar þjónustu.

Öflug liðsheild

Starfsfólk Reykjavíkurborgar er hluti af liðsheild og fær tækifæri til að efla félagsleg tengsl sín á milli. Það er sameiginlegt verkefni allra að leggja sitt af mörkum til að skapa liðsheild og uppbyggilegan starfsanda.

Stuttar boðleiðir

Miðlun upplýsinga og þekkingar er skilvirk. Það er ábyrgð alls starfsfólks að miðla viðeigandi upplýsingum og þekkingu sín á milli og til borgarbúa.

MARKMIÐ

Atvikaskráning

ASKUR atvikaskráningakerfi Reykjavíkurborgar verði tekið í notkun á öllum sviðum á árinu 2025.

Nýr innri samskiptamiðill

Tekinn verður í notkun nýr innri samskiptamiðill í stað Workplace fyrir haustið 2025.



Traust

Reykjavíkurborg hefur heilsu starfsfólks og **velliðan í fyrirrúmi** sem skilar sér í aukinni ánægju og bættri þjónustu til borgarbúa. Starfsfólki er skapað **öruggt umhverfi** og **gagnkvæm virðing** er í öllum samskiptum.



Traust

ÁHERSLUR

Velliðan í fyrirrúmi

Stuðlað er að velferð starfsfólks með því að huga að hollustuháttum á vinnustöðum borgarinnar, hvetja, efla og styðja fólk til að sinna að eigin heilsu og vellíðan.

Öruggt umhverfi

Starfsfólki er skapað öruggt starfsumhverfi og góð starfsskilyrði til að starfsemin verði slysalaus. Starfsfólk tekur þátt í að móta sitt vinnuumhverfi og vinnur saman að því að draga úr streitu og álagi.

Gagnkvæm virðing

Lögð er áhersla á sameiginlega ábyrgð við að skapa og viðhalda starfsumhverfi sem einkennist af virðingu, trausti og fagmannlegu viðmóti. Áreitni og einelti er ekki liðið á vinnustöðum borgarinnar.

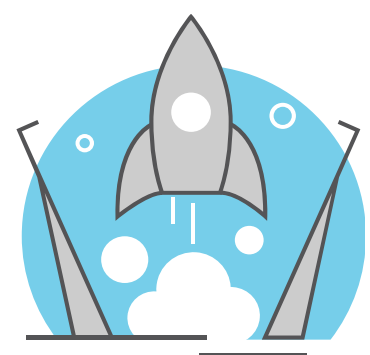
MARKMIÐ

Öryggisstefna

Öll fjögur fagsvið borgarinnar verði komin með öryggis- og heilbrigðisáætlun á árinu 2025.

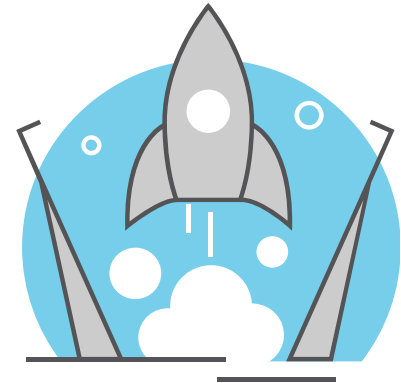
Ný mannauðsstefna

Ný mannauðsstefna verði tilbúin í árslok þegar núverandi mannauðsstefna rennur sitt skeið.



Snjöll

Reykjavíkurborg er **framsækinn vinnustaður** sem hvetur til **þverfaglegrar starfsþróunar**.
Með því að **horfa til framtíðar** vinnum við í sameiningu að því að takast á við áskoranir,
nýja tækni og grípa tækifæri þegar þau gefast.



Snjöll

ÁHERSLUR

Þverfagleg starfsþróun

Reykjavíkurborg leggur áherslu á að starfsfólk hafi tækifæri til starfsþróunar með þátttöku í þverfaglegu samstarfi, nýjum verkefnum, tilfærslu milli starfa eða starfssviða.

Horft til framtíðar

Lögð er áhersla á að starfsfólk eflist og þróist í starfi. Til að mæta nýjungum og breytingum í starfsumhverfi eru sköpuð fjölbreytt tækifæri og svigrúm til þjálfunar og fræðslu fyrir starfsfólk.

Framsækinn vinnustaður

Reykjavíkurborg fagnar tæknibreytingum og tekur þátt í þróun samfélagsins. Lagður er metnaður í að þróa stöðugt nýjar lausnir og nálgun í samvinnu, samstarfi og þjónustu.

MARKMIÐ

Fræðslukerfið Torgið

Að a.m.k. 70% starfsfólks á öllum sviðum sé byrjað að læra í Torginu fyrir árslok 2025.

Aukin sjálfvirkni í launavinnslu

Aukin skilvirkni og hagræði verði með innleiðingu róbóta í launavinnslu fyrir árslok 2025.



Reykjavíkurborg

2018 - 2025

TAKK