

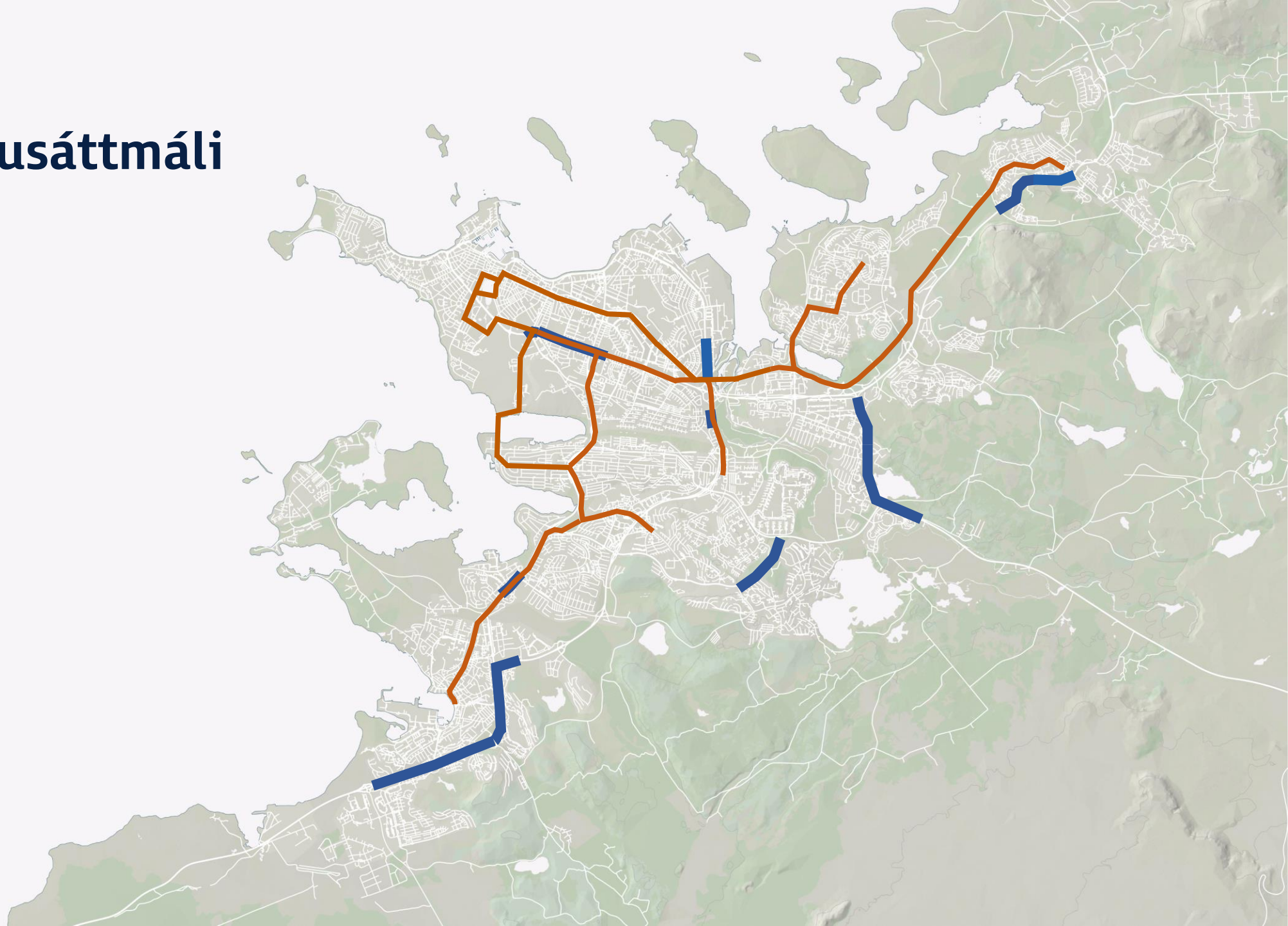
24. maí 2024

# Stokkar og jarðgöng í Reykjavík

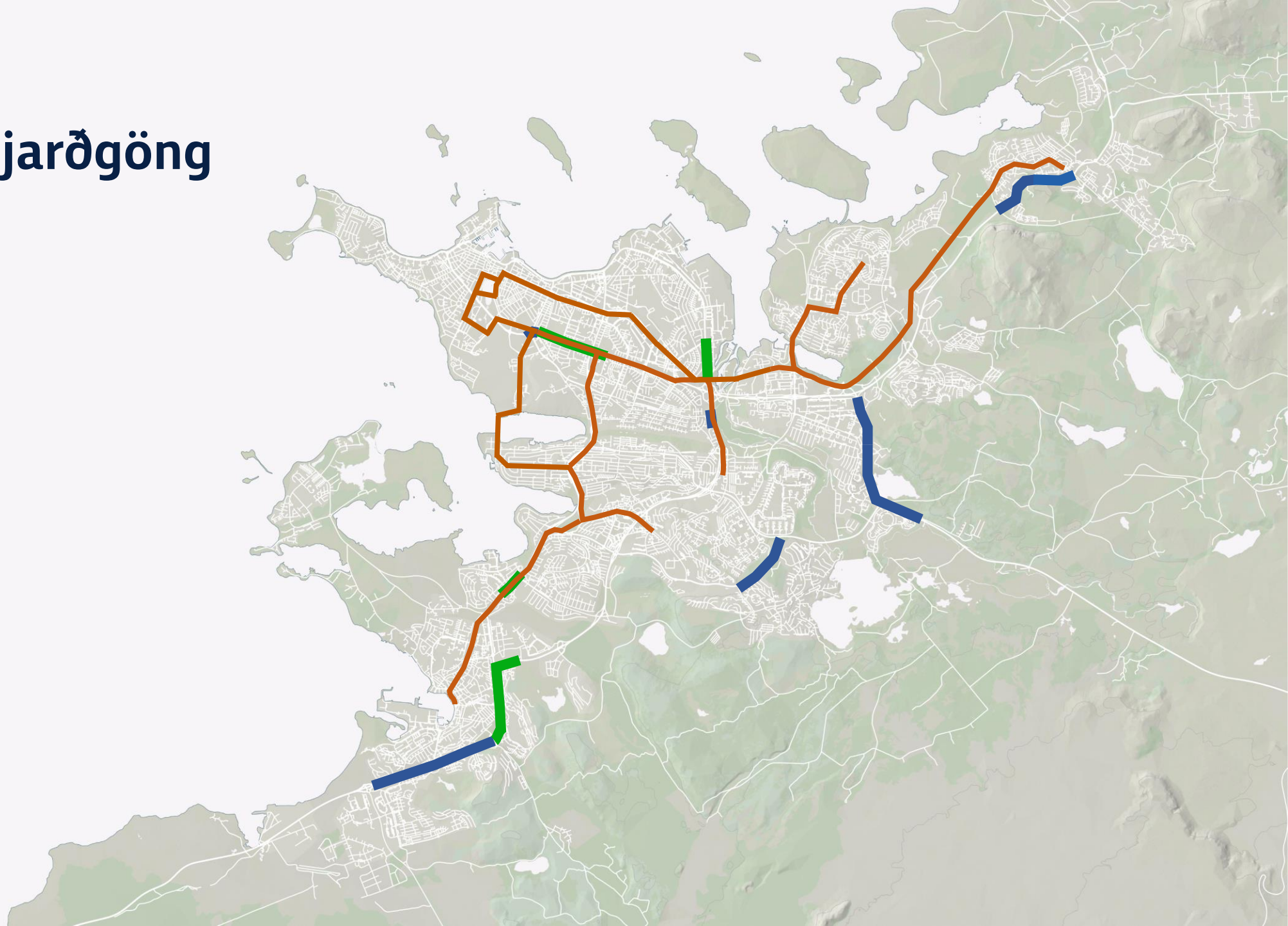
Kristján Árni Kristjánsson  
Höfuðborgarsvæði Vegagerðarinnar



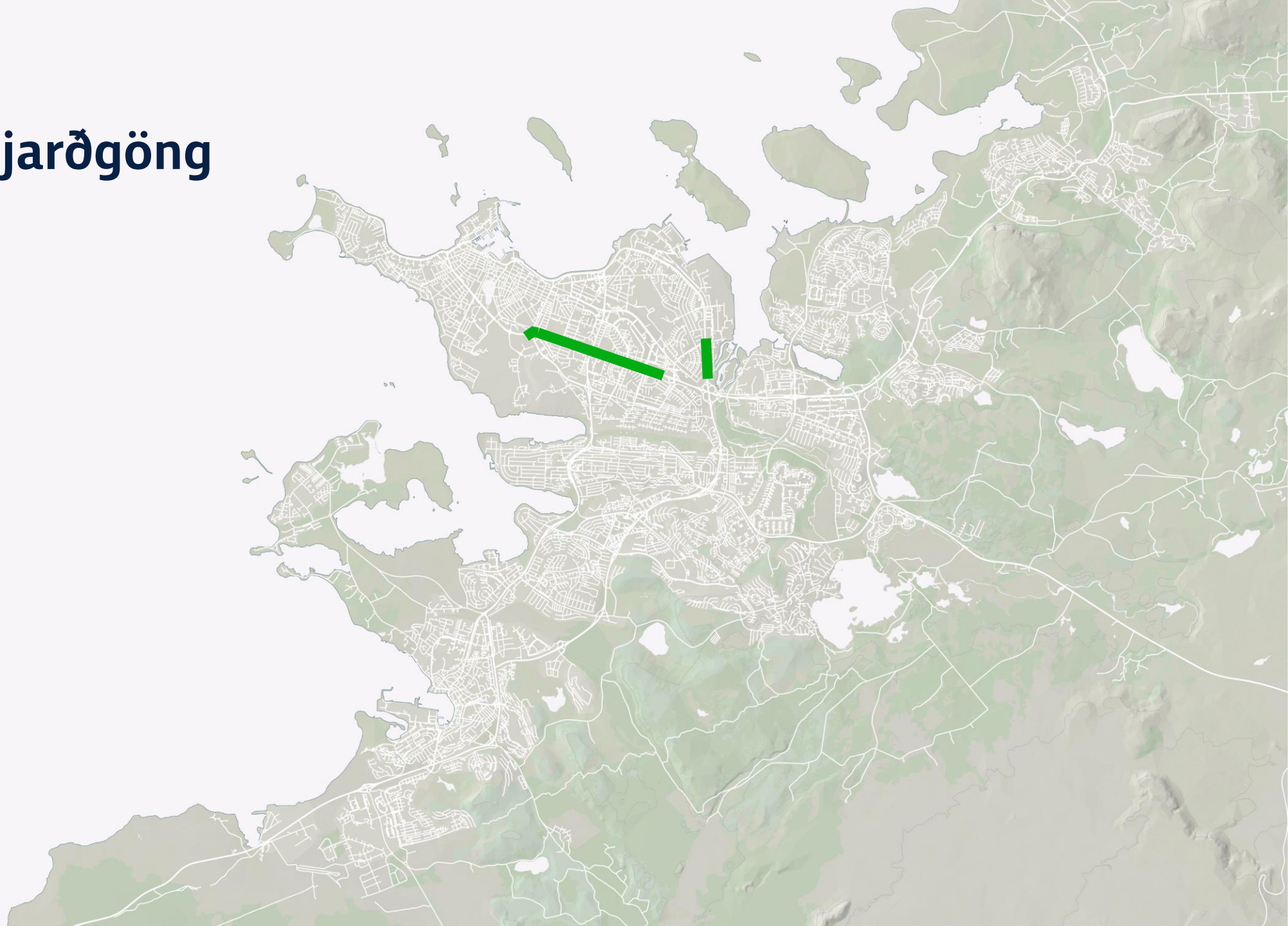
# Samgöngusáttmáli



# Stokkar / jarðgöng



# Stokkar / jarðgöng



# Stokkar / jarðgöng



# Stokkar/jarðgöng

## Ávinningur

- Bætt umferðarflæði og umferðaröryggi
  - Bætt umferðarflæði og umferðaröryggi akandi með mislægum lausnum
  - Greiðari samgöngur og aukið umferðaröryggi fyrir gangandi og hjólandi
  - Greiðari samgöngur fyrir Borgarlínu og Strætó með mislægum þverunum
- Tengir betur borgarhluta hvoru megin umferðarpungra stofnvega
- Hljóðvist og loftgæði eru bætt yfir langa kafla stofnvega
- Aukið rými til uppbyggingar og borgarpróunar



# Stokkar/jarðgöng



## Ávinningur

**Mynd 4.** Möguleg fjölgun íbúða eftir borgarhlutum til ársins 2040. Á kortinu eru til hljóðsónar sýndir núverandi og fyrirhugaðir grunnskólar. Miðað er við kröftugan vöxt (1.000–1.100 íbúðir/ári) og góða nýtingu svæða.

Endanlegur fjöldi á hverju svæði er háður sérstöku mati um hvað er ásættanlegur þéttleiki og fjöldi íbúða.

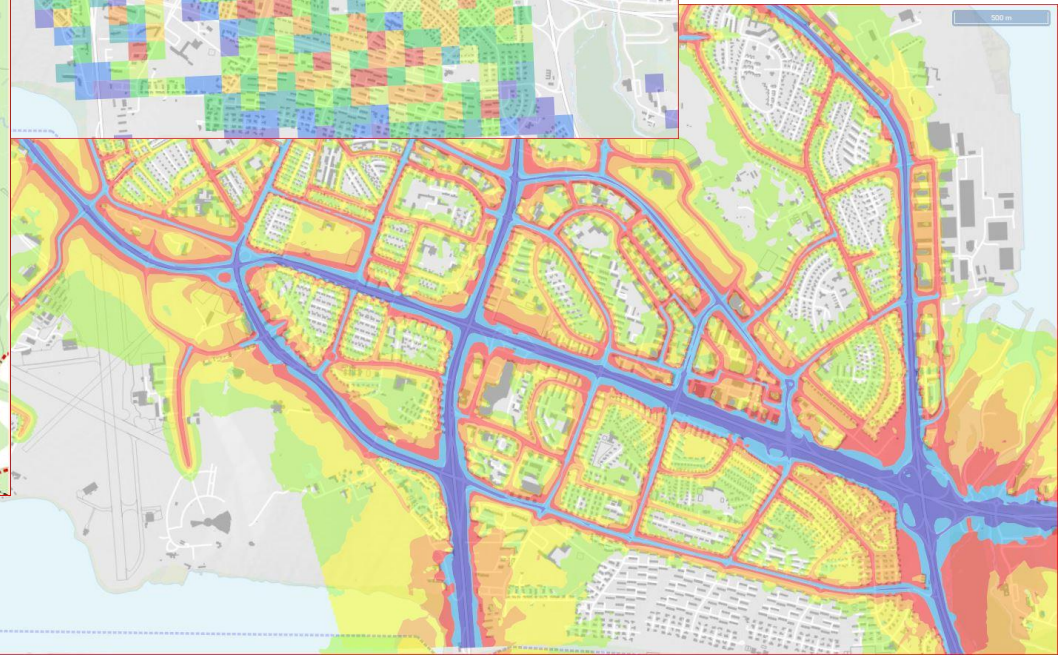
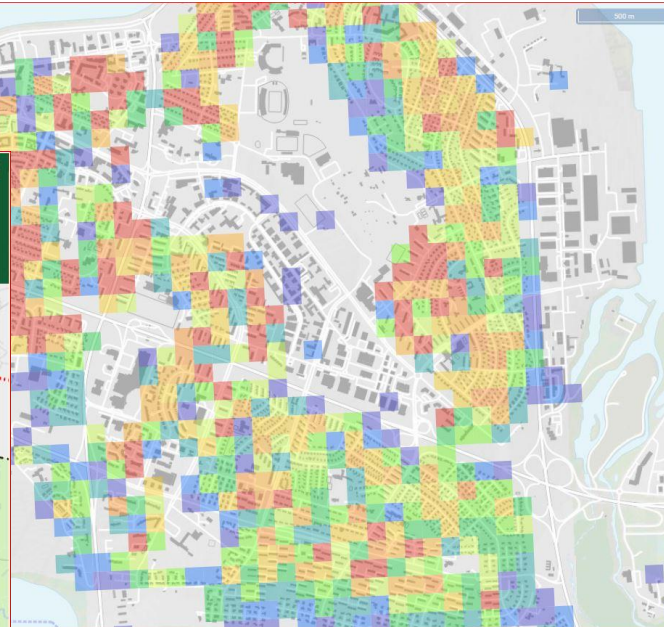
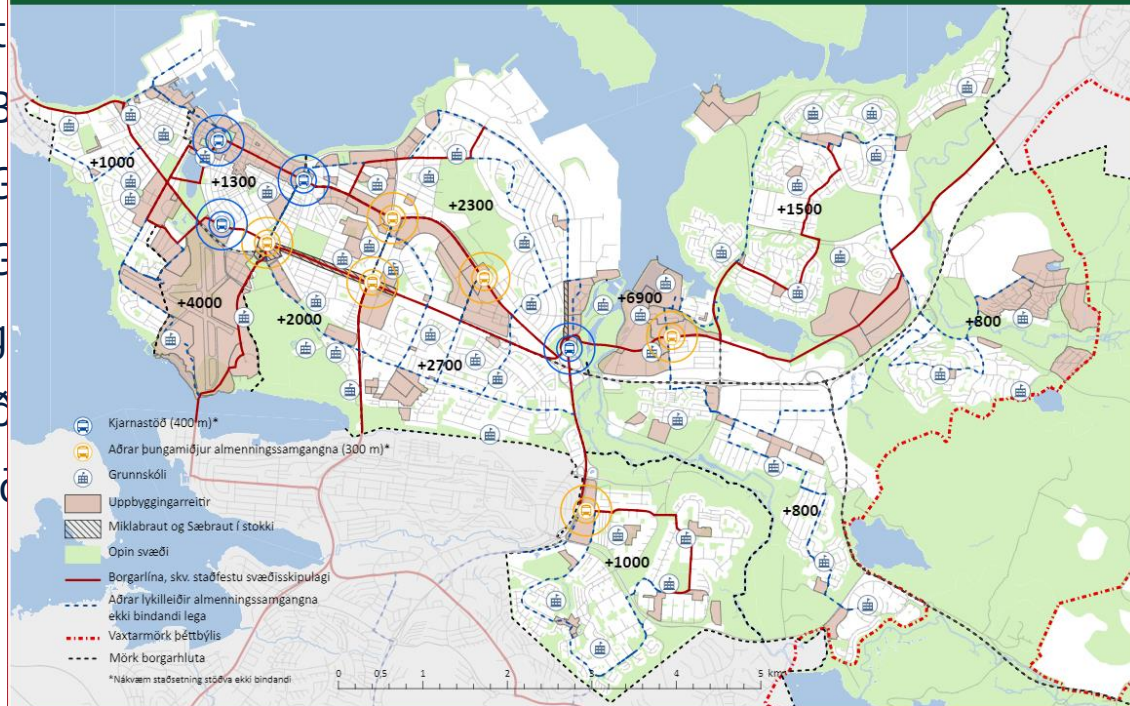
## → Bætt

- B
- G
- G

## → Teng

## → Hljóð

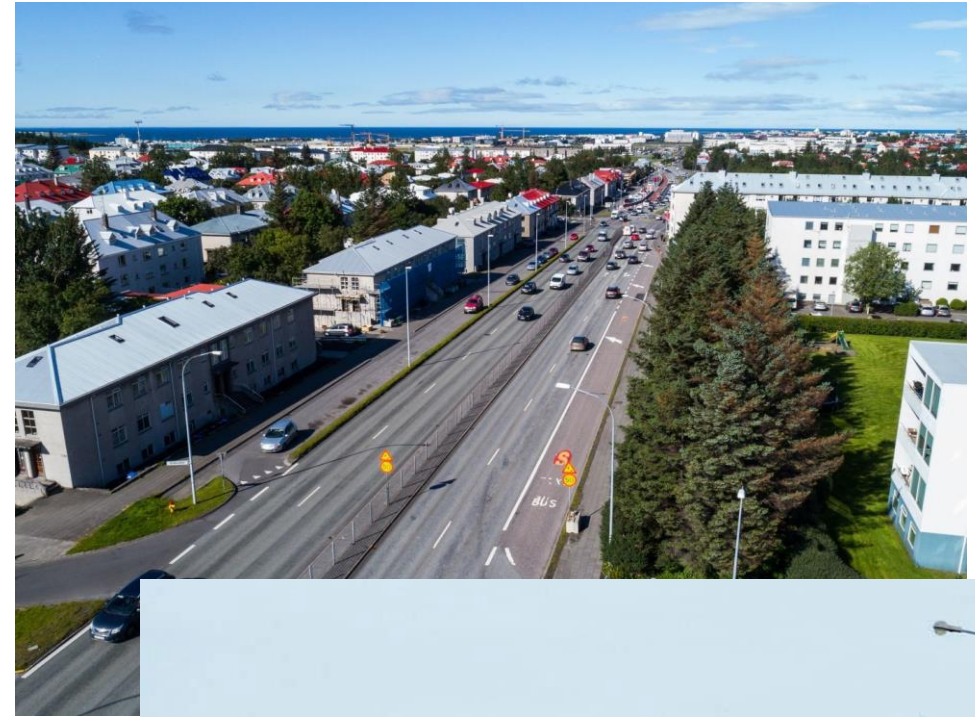
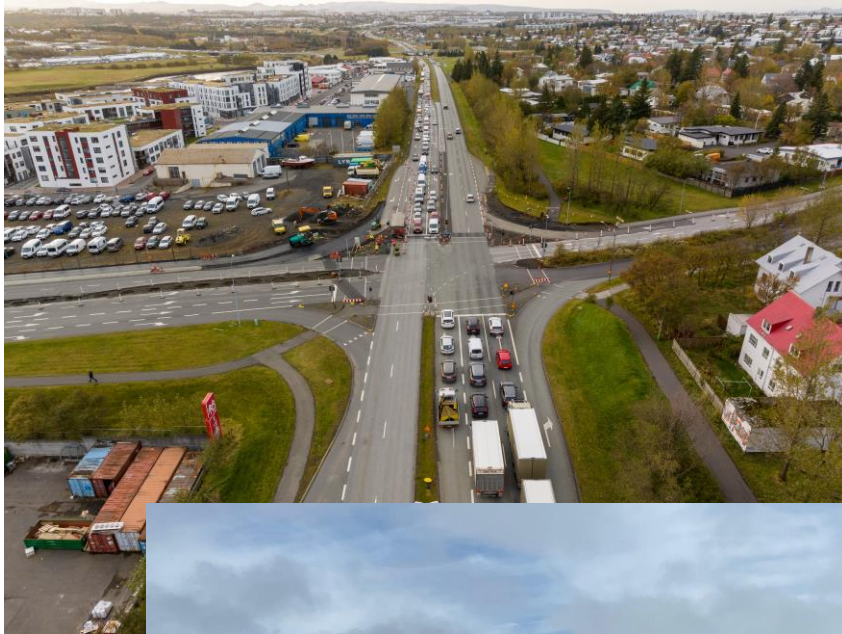
## → Aukið



- ▶  Þjónusta
- ▶  Vernd
- ▶  Mælitæki



# Núverandi ástand

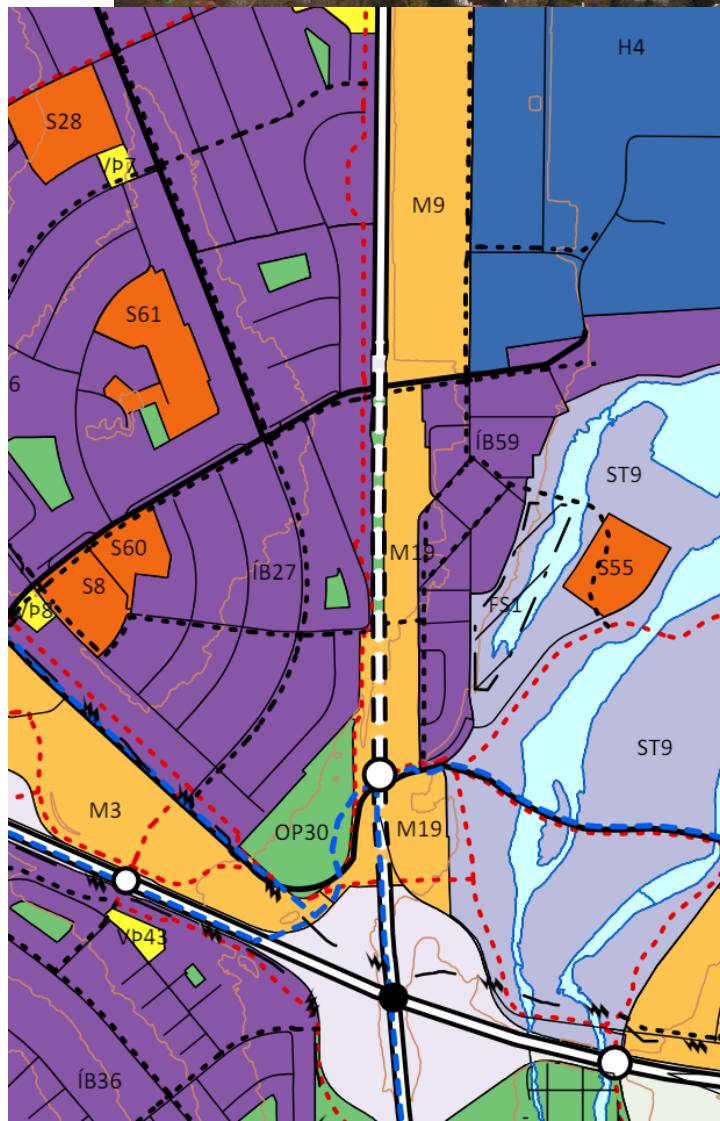




# Sæbraut í stökk

## Forsaga verkefnis

- Samgöngusáttmáli 2019
- Í aðalskipulagi Reykjavíkur til 2040



# Sæbraut í stökk

## Forsaga verkefnis

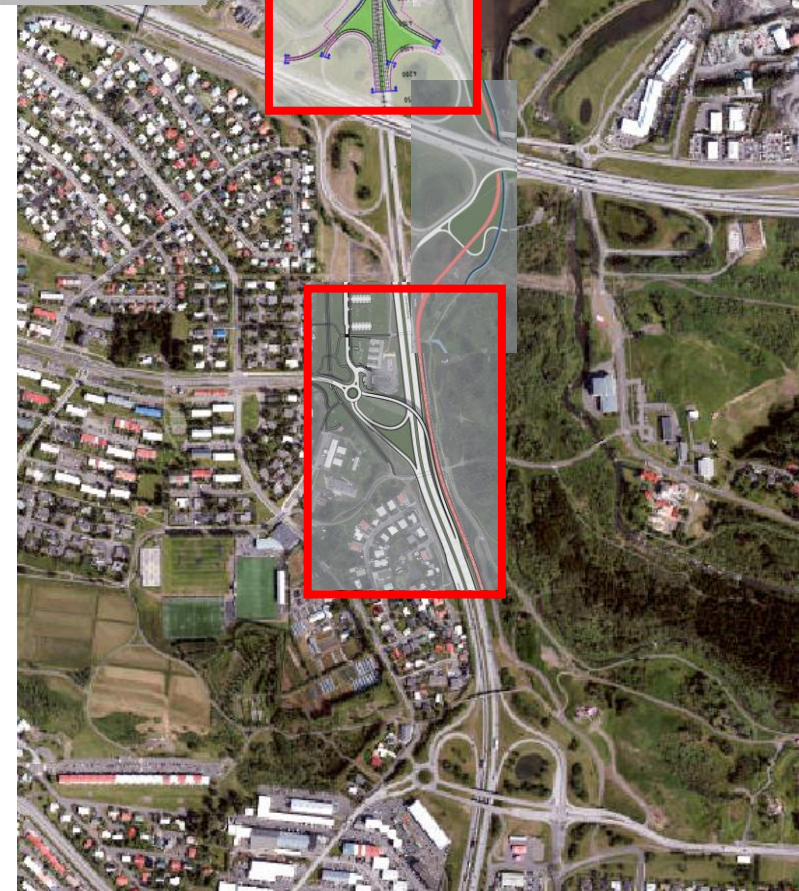
- Áætlanir um mislæg vegamót við Kleppsmýrarveg/Skeiðarvog
- Mikil uppbygging austan Sæbrautar í Vogabyggð og Ártúnshöfða
- Borgarlína þverar Sæbraut
- Heildarendurskoðun á Reykjanesbraut/Sæbraut



# Sæbraut í stökk

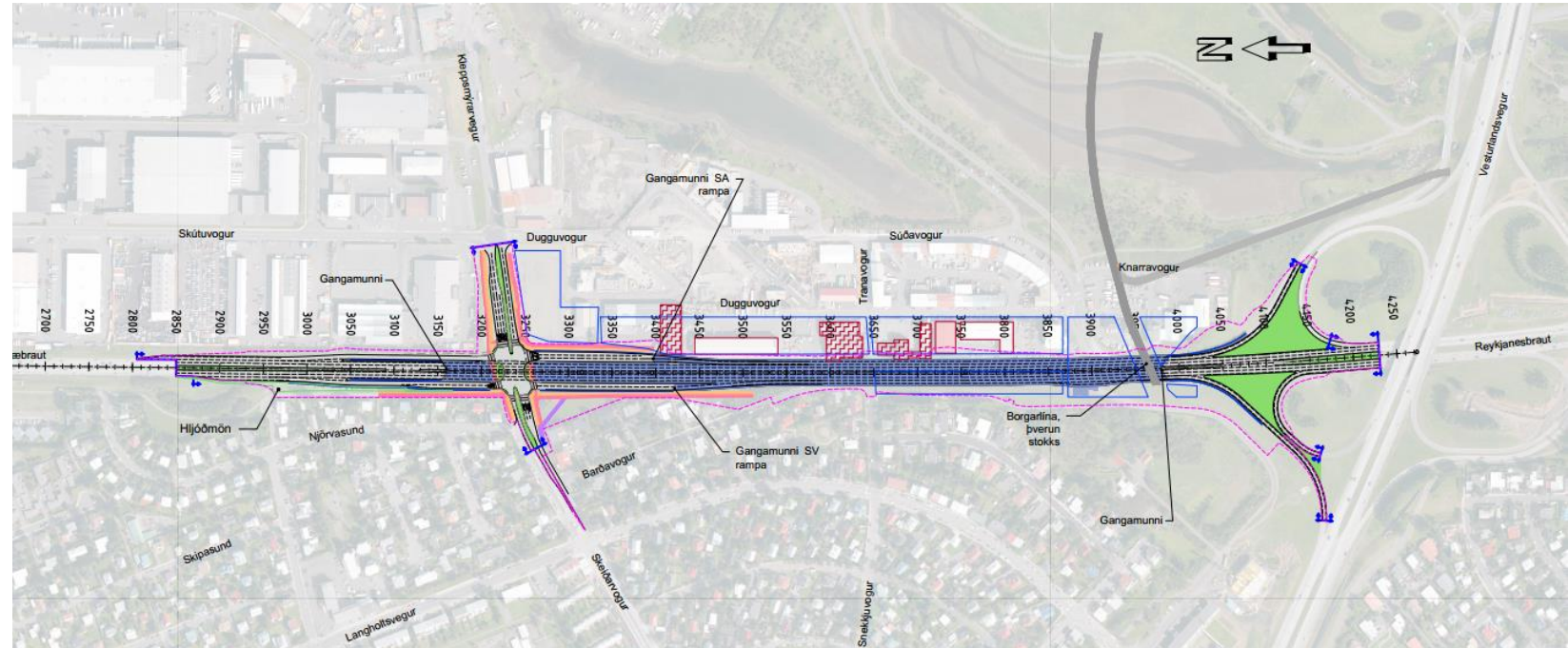
## Forsaga verkefnis

- Áætlanir um mislæg vegamót við Kleppsmýrarveg/Skeiðarvog
- Mikil uppbygging austan Sæbrautar í Vogabyggð og Ártúnshöfða
- Borgarlína þverar Sæbraut
- Sæbraut í stökk meðfram Vogabyggð
- Frjálst fæði á Reykjanesbraut við Bústaðaveg
- Besta lausn fyrir alla ferðamáta



# Sæbraut í stökk

- 850m langur stökkur
- Ný mislæg gatnamót ofan á stökk við Kleppsmýrarveg/Skeiðarvog
- Frumdrög 2020 - 2021
- Forhönnun 2022 – 2024
- Yfirstandandi mat á umhverfisáhrifum



# Sæbraut í stökk



# Sæbraut í stökk

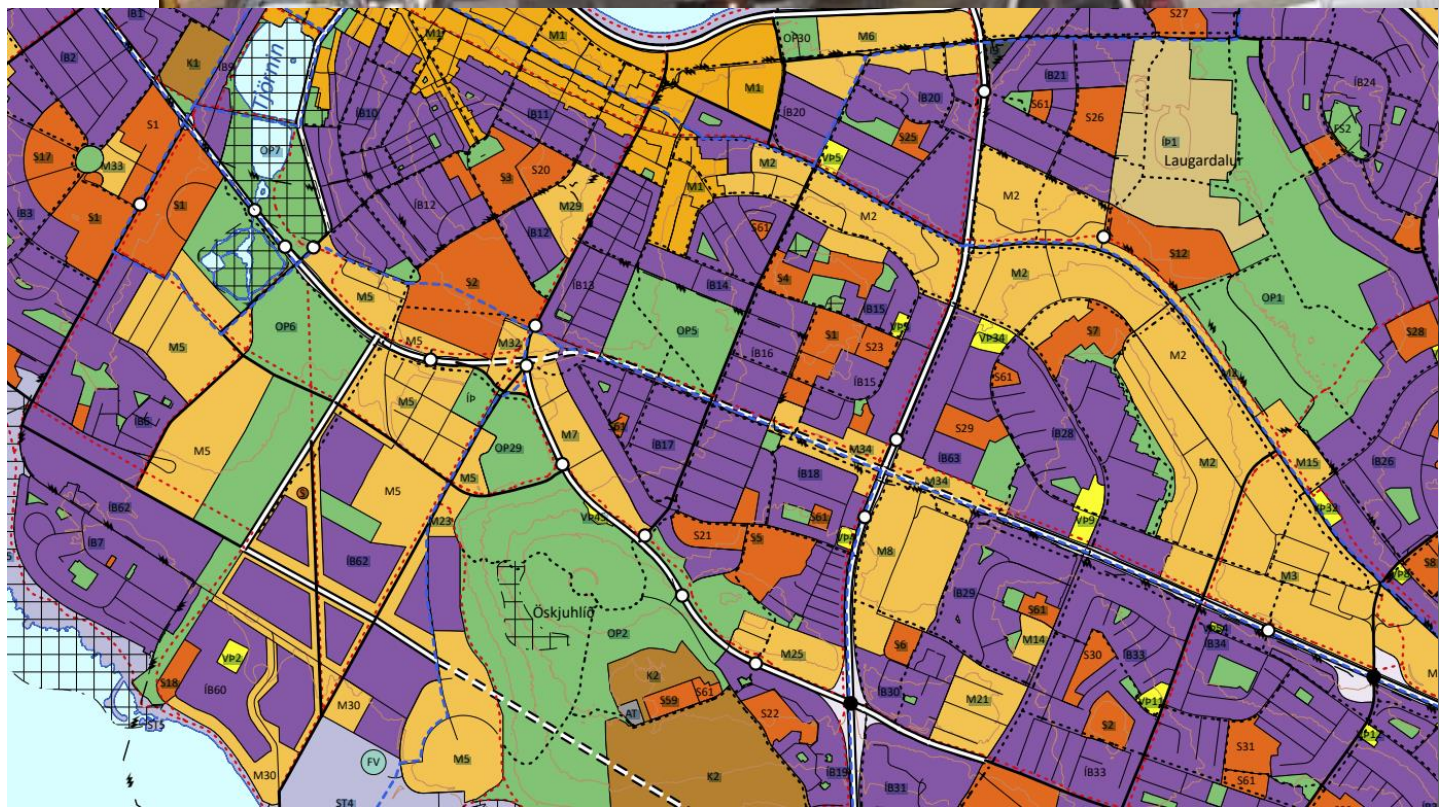
- Tengingar á yfirborði stokksins milli borgarhluta austan og vestan Sæbrautar
- Möguleikar í tengslum við nýtt skipulag í Vogabyggð



# Miklabraut í stökk

## Forsaga verkefnis

- Verið til skoðunar í lengri tíma
- Í aðalskipulagi Reykjavíkur 1996 – 2016
- Í aðalskipulagi Reykjavíkur til 2040
  - Stökkur frá Snorrabraut og austur fyrir Kringluna



# Miklabraut í stökk

## Forsaga verkefnis

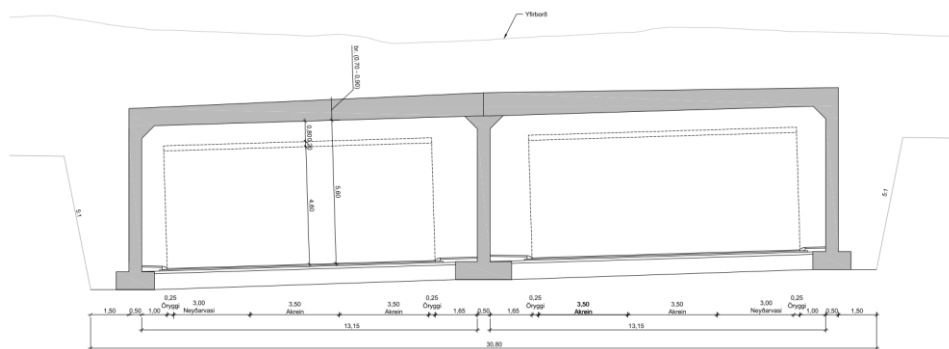
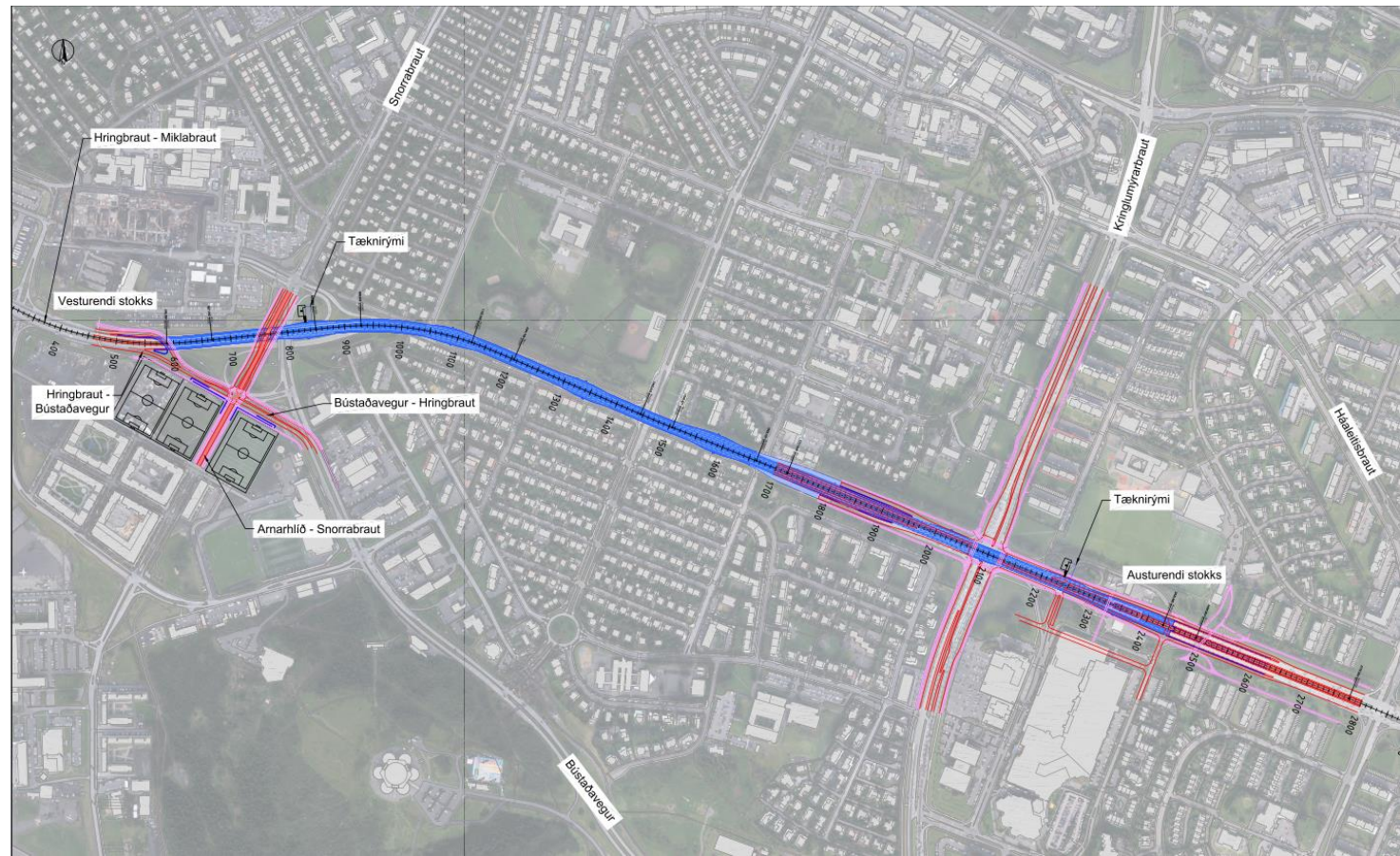
- Ýmsar tillögur unnar á frumstigum
- Samgöngusáttmáli undirritaður 2019
- Hugmyndaleit Reykjavíkurborgar 2021
  
- Vinna við frumdrög hófst 2022
  - Frumdrögum lokið í maí 2024





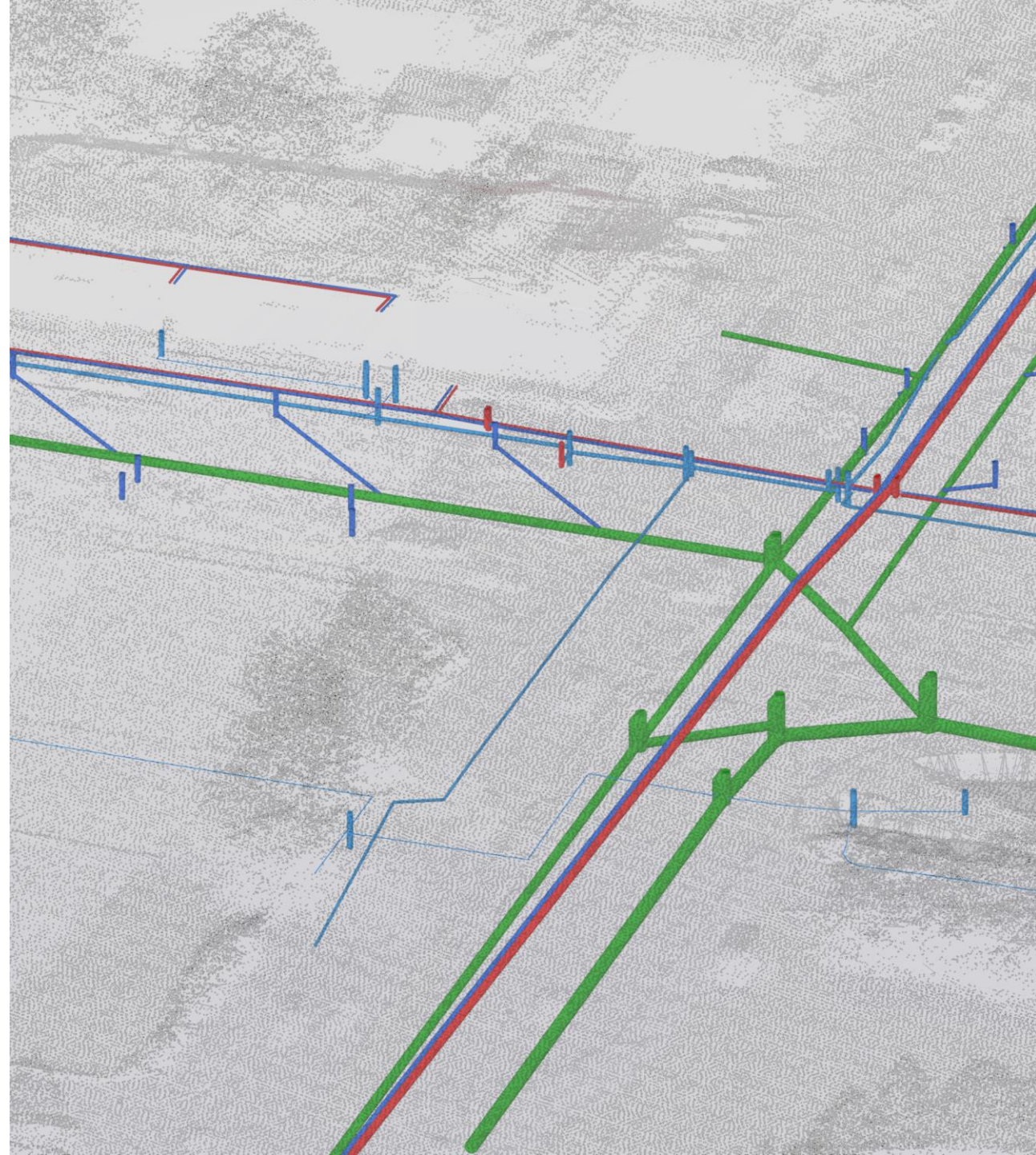
# Miklabraut í stökk

- 1,8 km langur stökkur
- Nær frá Kringlugötu eystri og vestur fyrir Snorrabraut
- 2+2 vegur
- „Róleg“ gata á yfirboðorðinu, ásamt Borgarlínu, göngu- og hjólastígum



# Helstu áskoranir við stokkaframkvæmdir

- Núverandi innviðir
- Veitur
- Takmarkað pláss fyrir framkvæmdir
  - Yfir 40m breiður skurður
  - Takmarkað aðgengi að húsum
  - Umferð á framkvæmdatíma
    - Hjáleiðir almennrar umferðar
    - Gangandi og hjólandi



# Miklabraut í stökk

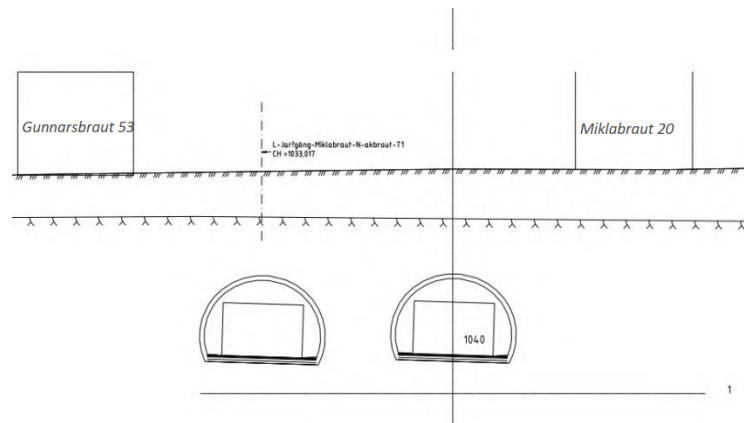
Helstu áskoranir



# Miklabraut í jarðgöng

## Verkefnið

- Lengri en stokkur, eða 2,8km
- Miklabraut lækkuð austan við Grensásveg og vestur fyrir Snorrabraut
- 2+2 vegur
  - 2 gangahlaup
- Góðar aðstæður til jarðgangagerðar



# Miklabraut í jarðgöng

Umtalsverðir kostir við jarðgangalausn umfram stökkalausn

→ Göng liggja mun dýpra en stökkur og valda því takmörkuðu riski

- Núverandi lagnir
- Núverandi götur og gatnamót
  - Umferð á framkvæmdatíma
  - Aðgengi að Landspítala
- Núverandi byggð
- Framkvæmdin minna háð skipulagsáætlunum

→ Minna rask -> minni óvissa og framkvæmdaáhætta

→ Leysir umferðartafir betur

→ Mun hærri samfélagslegur ábati



# Miklabraut í stökk/jarðgöng

## Vesturendi stokks/ganga

- Yfirborð í samræmi við tillögu hugmyndaleitar
- Sama lausn fyrir stökk og jarðgöng
- Þverun Borgarlínu, Arnarhlíð – Snorrabraut



# Miklabraut í jarðgöng

Austurendi jarðganga



# Miklabraut í stökk

Austurendi stokks





# Stokkar og jarðgöng í Reykjavík

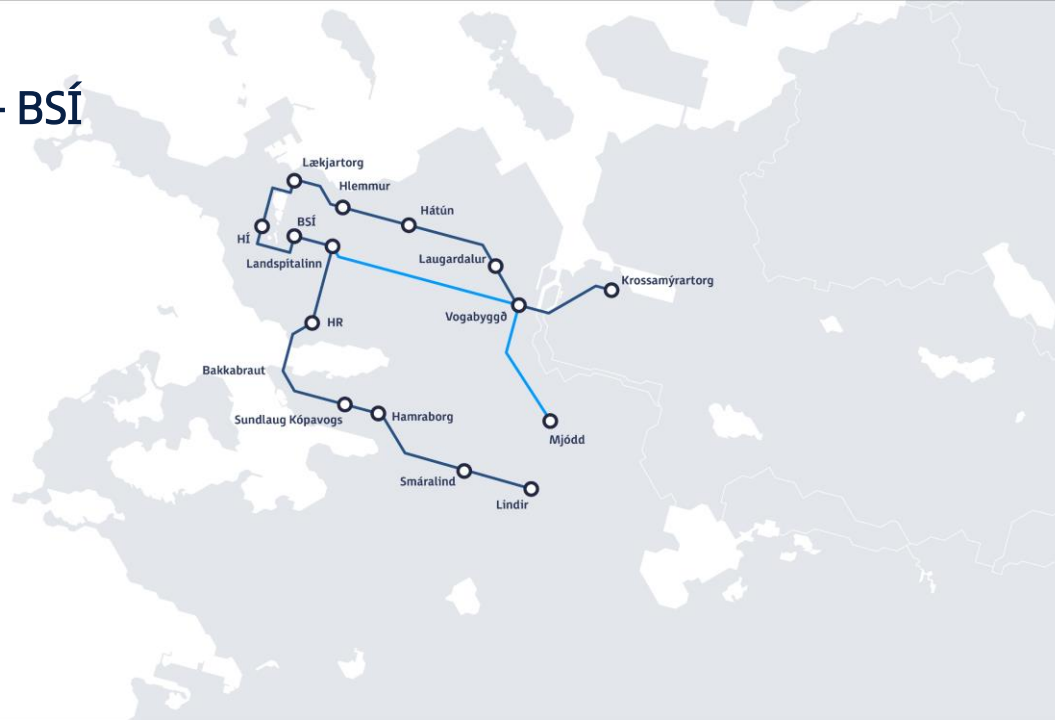
Tengingar borgarlínu



# Lota 1 Hamraborg - Ártúnshöfði



# Lota 3 Mjódd - BSÍ



# Lota 4 Fjörður – Kringlan/Miklabraut



# Takk fyrir áheyrnina



# Samgöngu- sáttmálinn