

Í samstarfi og sókn fyrir eftirsóknarverðan áfangastað

Athafnaborgin, föstudaginn 24. maí 2024
Inga Hlín Pálsdóttir, framkvæmdastjóri

MARKAÐSSTOFA
HÖFUÐBORGAR-
SVÆÐISINS

VISIT **REYKJAVÍK**



Markaðsstofa höfuðborgarsvæðisins

þróar og markaðssetur áfangastaðinn í heild.
Áhersla er á að efla atvinnustarfsemi og auka gjaldeyristekjur.

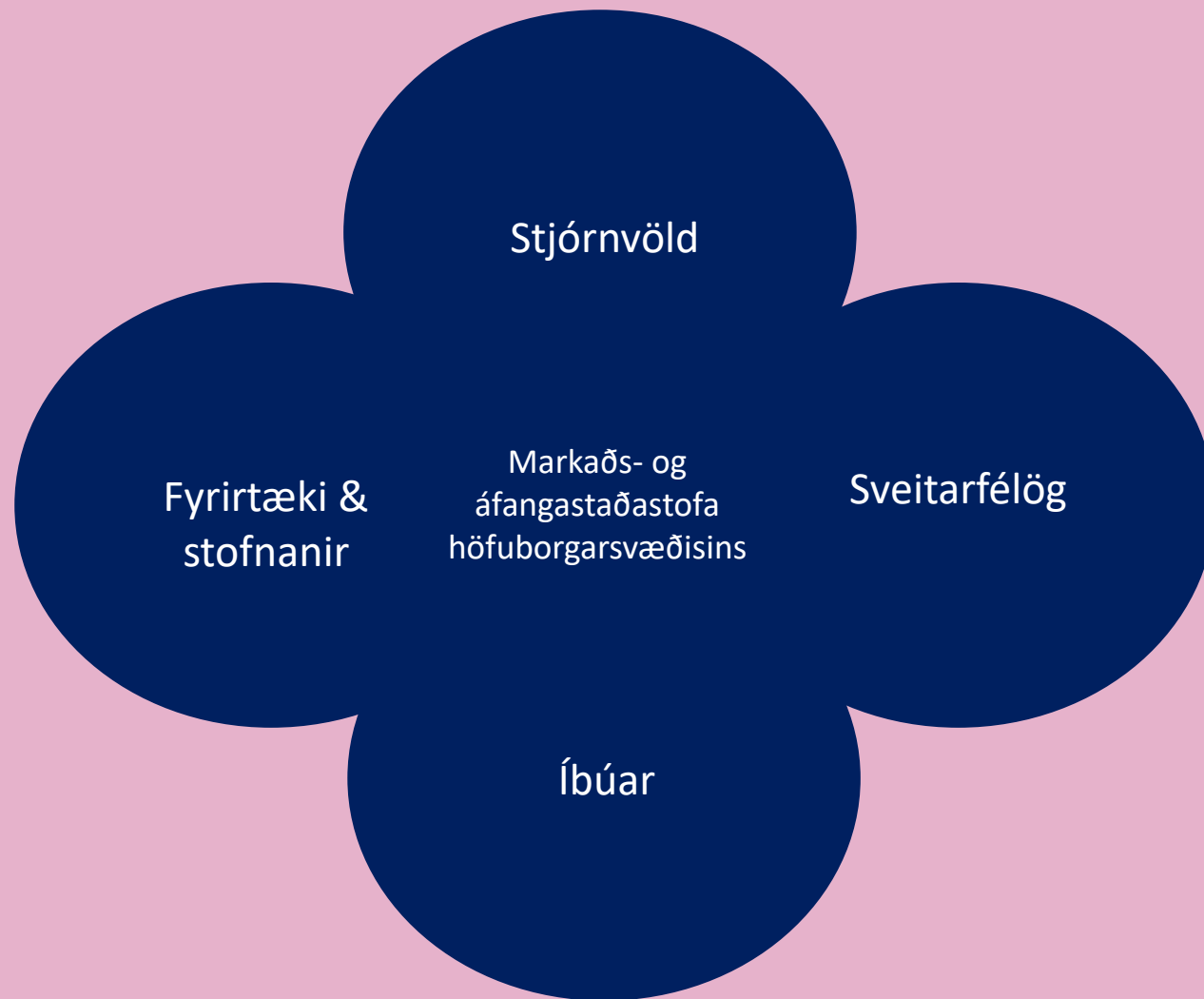


Við vinnum undir merkjum
Visit Reykjavík í öllu markaðsstarfi

Helstu áherslur eru að:

- **Efla vitund og þekkingu** um áfangastaðinn og allt það sem svæðið hefur upp á að bjóða, jafnt fyrir ferðamenn og íbúa.
- Þróa, móta og **efla samstarf og samlegð** um málefni ferðaþjónustunnar á höfuðborgarsvæðinu milli sveitarfélaga, atvinnulífs, ríkis og stoðkerfisins.
- **Efla samkeppnishæfni og slagkraft** áfangastaðarins í alþjóðlegri samkeppni.
- **Stuðla að sátt** íbúa, atvinnulífsins og sveitarfélaga um málefni ferðaþjónustunnar.
- **Styrkja stoðir og uppbyggingu** ferðaþjónustunnar, **bæta ímynd** svæðisins og **auka eftirspurn** eftir hvers konar þjónustu og atvinnustarfsemi.
- Annast **markaðs- og kynningarstarf**, **áfangastaðapróun** og stuðla að **fagmennsku**.
- Vera **málsvari og samnefnari** fyrir ferðaþjónustuna á höfuðborgarsvæðinu.
- Stofan er markaðs- og áfangastaðastofa höfuðborgarsvæðisins

**Forsenda árangurs er
árangursríkt samstarf við
hagaðila.**



Samstarf & aðild

SVEITARFÉLÖG

Reykjavík
Garðabær
Hafnarfjörður
Kópavogur
Mosfellsbær
Seltjarnarnes

FYRIRTÆKI OG STOFNANIR / Aðildarfélagar

Árnastofnun/ Edda
Aurora Reykjavík
BagBee
Basecamp Iceland ehf
Bobby Cars
Borgarsögusafn
Byggðasafn Hafnarfjarðar
Casa Dísa
Center Hotels
CityWalk Reykjavík
Destination Complete
Eimverk Distillery
Elding Hvalaskoðun
Elliðarárstöð & Jarðhitasýningin
Expedia Group
Exploring Iceland
Faxaflóahafnir sf
Fjölskyldu- og húsdýragarðurinn
Fjörukráin/ Hótel Víking
Flame Restaurant
FlyOver Iceland ehf
Fröken ehf. / Grapevine
Gerðasafn
Gljúfrasteinn
Gray Line Iceland
Hafnarborg
Hafnarfjarðarhöfn
Harpa tónlistar- og ráðstefnuhús
HeliAir Iceland
Hið íslenska reðasafn
HOPP
Hönnunarsafn Íslands
Íshestar
Íslandshótel
Iceland Hotel Collection by Berjaya
Icelandia

FYRIRTÆKI OG STOFNANIR / Aðildarfélagar

Icelandair
Isavia
Jómfrúin
Lava Show
Listasalurinn Mosfellsbæjar
Listasafn Einars Jónssonar
Listasafn Reykjavíkur
Listasafn Sigurjóns Ólafssonar
Listasafn Íslands
Keahótel
Magic Ice
MD Reykjavík / What's On
Menningarhús og bókasöfn
á höfuðborgarsvæðinu (6)
Náttúrufræðistofa Kópavogs
Reginn - Hafnartorg & Smáralind
Röst
Safari hjól
Salurinn
Samtök um söguferðapjónustu
Sky Lagoon
Special Tours
Sundlaugar á höfuðborgarsvæðinu (17)
Strætó bs.
Sögusafnið
Perla Norðursins
Pink Iceland
Travel Connect
Travelling Iceland
Trawire ehf.
Your Friend In Reykjavík
Volcano Trails
Whales of Iceland
Whale Safari
Þjóðminjasafnið

SAMSTARFSADILAR

Menningar- og
viðskiptaráðuneytið

Markaðsstofur
landshlutanna

Samtök sveitarfélaga á
höfuðborgarsvæðinu

Ferðamálastofa

Íslandsstofa

Samtök
ferðapjónustunnar

Hæfnisetur
ferðapjónustunnar

Íslenski ferðaklasinn

Íbúasamtök

ofl.

Áfangastaðaáætlun

Stefna og áherslur fyrir áfangastaðinn til næstu 3 ára.

Fyrsta áfangastaðaáætlunin fyrir höfuðborgarsvæðið.

Aðgerðir tengdar ferðaþjónustu sem m.a. sveitarfélögin ætla að framkvæma og þannig geta allir unnið í takt.

Uppfærsla á verkefnum árlega.

Stefnumörkun í framhaldinu.



Áfangastaðaáætlun
höfuðborgarsvæðisins
2023–2026



FRAMTÍÐARSÝNIN FYRIR ÁFANGASTAÐINN

sem við viljum vera þekkt fyrir...

Leiðandi í sjálfbærni

Ein heild fyrir fjölbreytta upplifun

Staður til að hægja á sér

Samfélag lífsgæða

Gestrisni



Höfuðborgarsvæðið er vinalegur og nærandi áfangastaður, iðandi af menningu og lífi, en jafnframt einstök náttúruperla sem býr að þeirri hreinu orku sem einkennir Ísland.

STOÐIR

Borgin og náttúran

Höfuðborgarsvæðið verður ekki aðskilið frá hinni nærandi náttúru sem í senn flæðir um svæðið og umlykur það.

Orkan og vatnið

Tilveran er að mörgu leyti byggð á hitanum og orkunni sem býr í náttúrunni. Það hefur mótað samfélagið og gert að fyrirmynd annarra.

Samfélag lífsgæða

Samfélagið er opið, frjálslýnt og fjölskylduvænt. Það einkennist af fjölbreytileika, umburðarlyndi, samkennd og jafnrétti – sem íbúar eru stoltir af.

Minnsta stórborgin

Höfuðborgarsvæðið býr yfir öfluggu menningarlífi - oft meira en gestir búast við, sem stenst fyllilega samanburð við stærri borgir.

SJÁLFBÆRNI ER MEGINÁHERSLAN Í ÖLLUM STOÐUNUM
SUMAR, VETUR, VOR OG HAUST

GILDI

Nærgætni

Umburðarlyndi

Útsjónarsemi

Gestrisni

Stolt



Verkefnin 2024

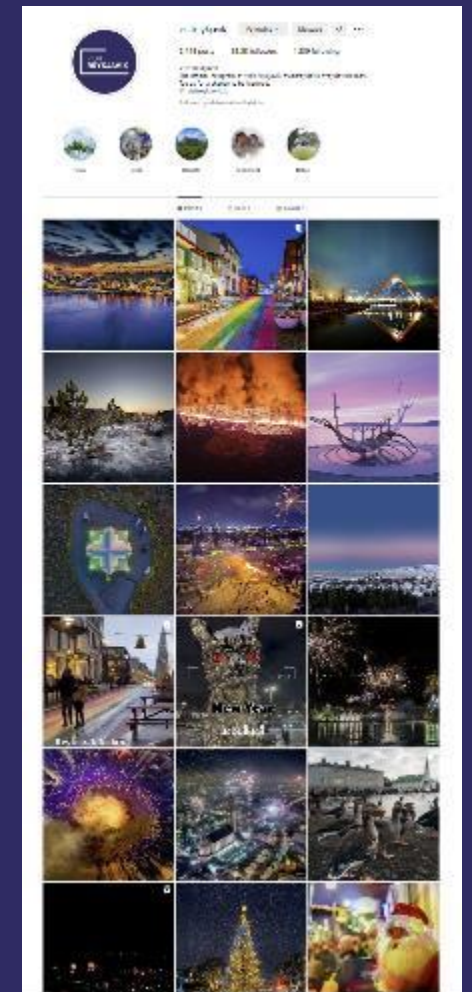
- Innlent tengslastarf & aðild
- Markaðsmál & almannatengsl
- Upplýsingagjöf og svörun fyrirspurna
- Erlent tengslastarf & viðburðir
- Þróun & fræðsla

MARKAÐSSTOFA
**HÖFUÐBORGAR-
SVÆÐISINS**

Dæmi um verkefni Markaðsmál & almannatengsl

- Vefsíðan **visitreykjavik.is** – hátt í 1 milljón heimsókna á ári
- Samfélagsmiðlar **@visitreykjavik** – 140 þús
- Viðburðadagatal fyrir allt höfuðborgarsvæðið
- Svörun fyrirspurna fjölmiðla
- Áhrifavaldar & efnissköpun
 - Áherslur á fjölbreytni alls höfuðborgarsvæðisins
 - Samvinna með nokkrum í farvatninu
- Fjölmiðlaferðir framundan
 - Pride 25 ára
 - Eldsumbrot á Reykjanesi
 - Vetur og vellíðan

VISIT
REYKJAVÍK



Dæmi um þróunarverkefni

Þróun áfangastaða innan höfuðborgarsvæðisins

Mótun á verkefnum um þróun og kortlagningu áfangastaða á höfuðborgarsvæðinu:

- Vinna að vörupróun og ferðaleiðum með aðildarfélögum fyrir allt svæðið og valin svæði.
- Nýtist við að skilgreina og þróa kjarna á svæðinu.
- Nýtist í framhaldinu bæði í innlendri og erlendri markaðssetningu.

Grundvöllur fyrir betri dreifingu og að ferðamenn dvelji lengur sem eru þættirnir í framtíðarsýn okkar og tengist beint því að gera áfangastaðinn sjálfbærari og byggja upp betri þolmörk hans.





Seglar út frá leitaráhuga

Topp 10 - höfuðborgarsvæðið

| # | Ferðamannastaðir | Fjöldi leita á mánuði | | | | | Heildarfjöldi myllumerkja |
|----|----------------------|-----------------------|--------|---------------|--------|---------|---------------------------|
| | | US | UK | US & UK | IS | Samtals | |
| 1 | Sky Lagoon | 35.480 | 23.690 | 59.170 | 33.170 | 92.340 | 24.391 |
| 2 | Harpa | 19.700 | 4.210 | 23.910 | 17.790 | 41.700 | 29.495 |
| 3 | Hallgrímskirkja | 13.740 | 6.360 | 20.100 | 35.070 | 55.170 | 163.226 |
| 4 | Phallological Museum | 14.750 | 2.980 | 17.730 | 5.360 | 23.090 | 5.606 |
| 5 | Perlan | 9.880 | 7.090 | 16.970 | 39.680 | 56.650 | 24.973 |
| 6 | Sun Voyager | 6.120 | 2.370 | 8.490 | 14.800 | 23.290 | 42.705 |
| 7 | Viking hotel/village | 3.680 | 2.760 | 6.440 | 2.490 | 8.930 | 374 |
| 8 | Flyover Iceland | 2.600 | 2.560 | 5.160 | 20.070 | 25.230 | 1.936 |
| 9 | Príhnúkagígur | 3.530 | 980 | 4.510 | 1.120 | 5.630 | 9.671 |
| 10 | Lava Show | 2.420 | 1.350 | 3.770 | 5.580 | 9.350 | 1.875 |

Ferðasýning ferðapjónustunnar
á höfuðborgarsvæðinu

HITTUMST

18. apríl 2024
kl.13.00 – 16.30
í Hafnarhúsinu.

VISIT
REYKJAVÍK

Inga Hlín Pálsdóttir

inga@reykjavikandpartners.is

MARKAÐSSTOFA
**HÖFUÐBORGAR-
SVÆÐISINS**