

24.04.2024

Umferðaröryggisaðgerðir

*Gatnamót Miklubrautar og
Kringlumýrarbrautar*

Berglind Hallgrímsdóttir

Sigrún Marteinsdóttir

Umferðaröryggi og aðgengi

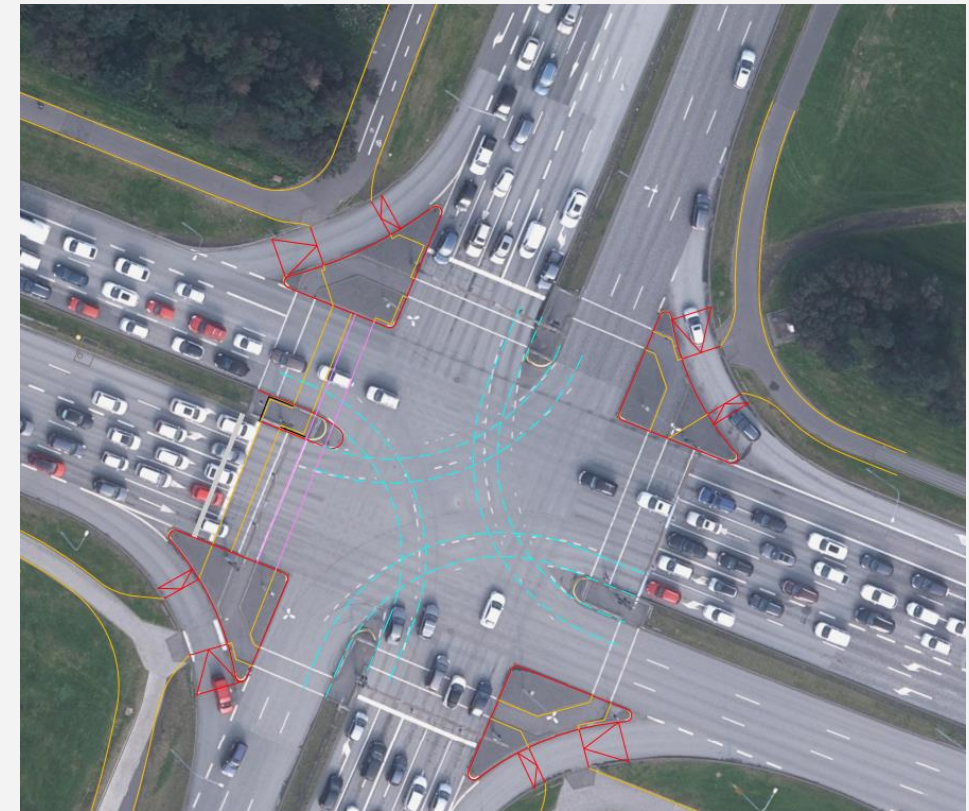
Stærri ljósastýrð gatnamót

- Bæta aðstæður fyrir gangandi og hjólandi vegfarendur við stærri ljósastýrð gatnamót
- Tvískipta þarf gönguleiðum
 - Margar akreinar sem þarf að þvera



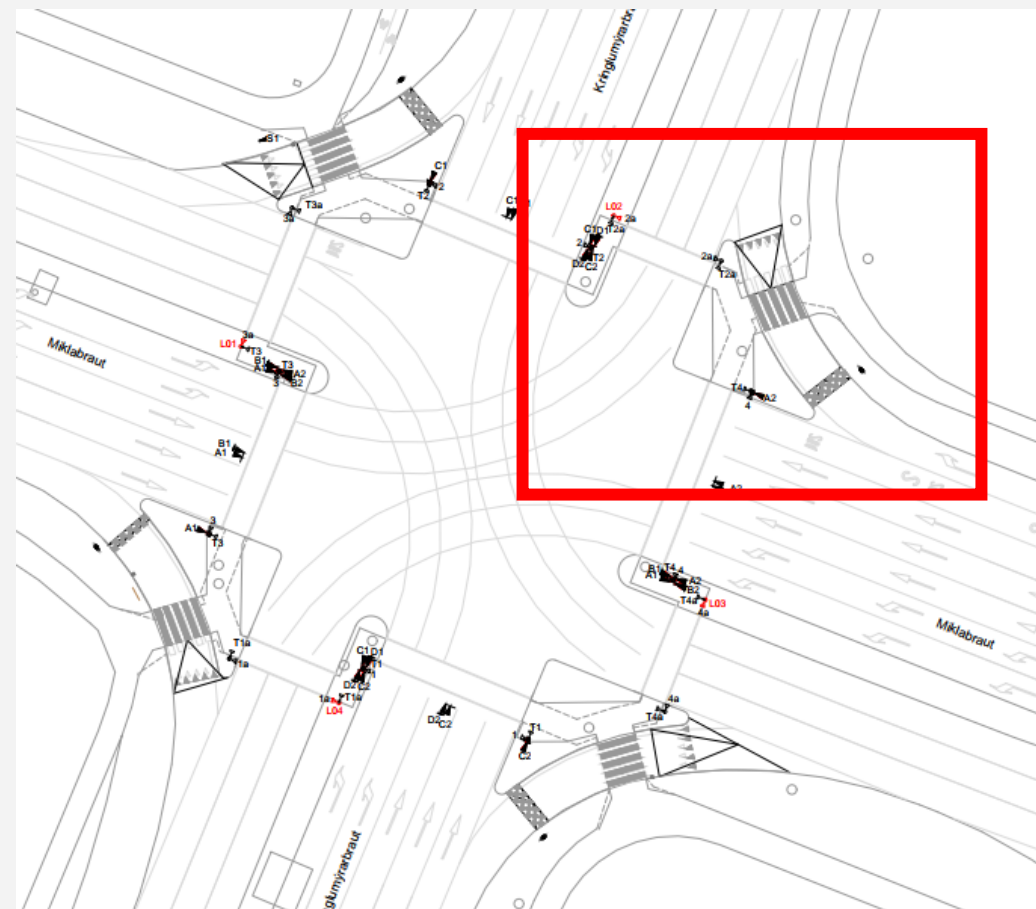
Hjólandi

- Má færa hjólandi út fyrir leiðigerðin
 - Verður að meta við hver gatnamót
- Verið er að endurskoða stýringu
 - Koma fyrir hjólaljósum og lagfæra rýmingartíma.
 - Tekur tíma.



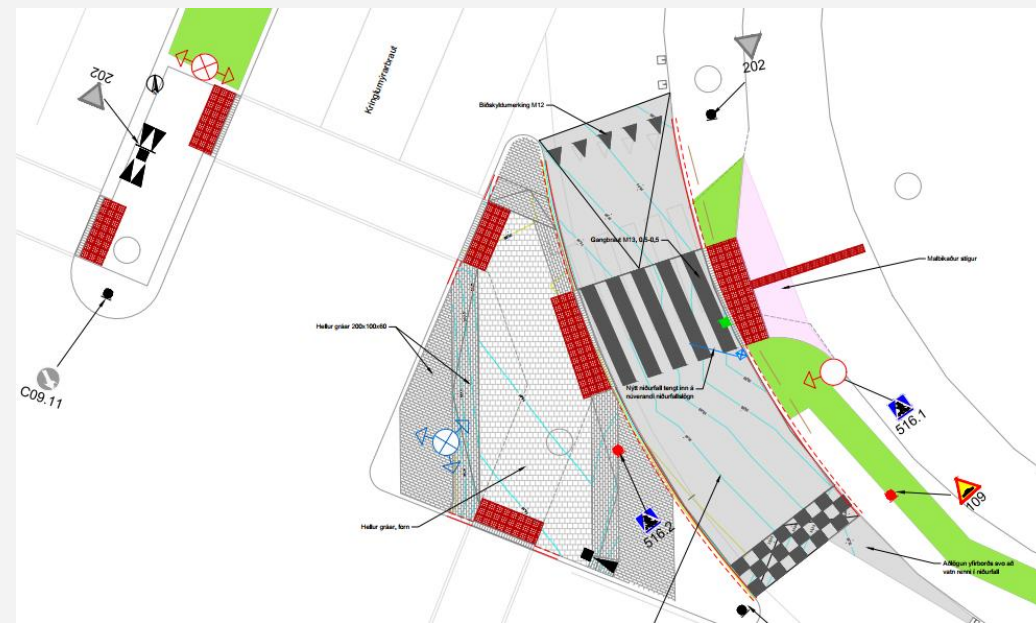
Þangað til

- Lagfærum kantsteinana á miðeyjum og aukum plássið
- Hækkum upp hægribeygjuframhjáhlaup
- Bætum lýsingu
- Undirbúum fyrir hjólastíg í gegnum gatnamótin



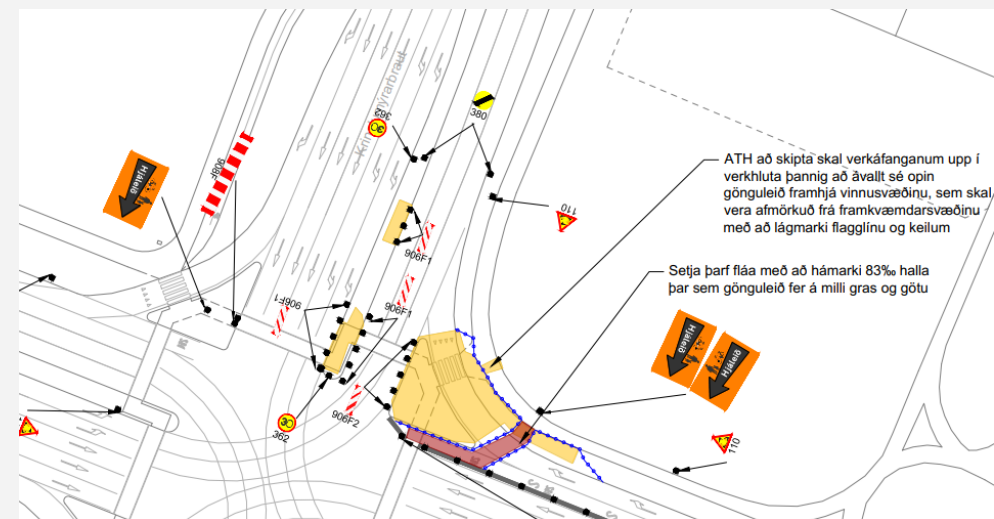
Þangað til

- Lagfærum kantsteinna á miðeyjum og aukum plássið
- Hækkum upp hægribeygjuframhjáhlaup
- Bætum lýsingu
- Undirbúum fyrir hjólastíg í gegnum gatnamótin



Framkvæmdin

- Framkvæmt í júlí
- Þarf að loka hverju framhjálaupi á meðan á framkvæmdum stendur
- Loka í sumum tilfellum akreinum til að tryggja gönguleiðir á framkvæmdatíma



Takk fyrir

