



INV3  
Skúr

INV5  
Útielidhús

INV7  
Gróðurbox



INV6  
Klifurgrind

INV1  
Róla

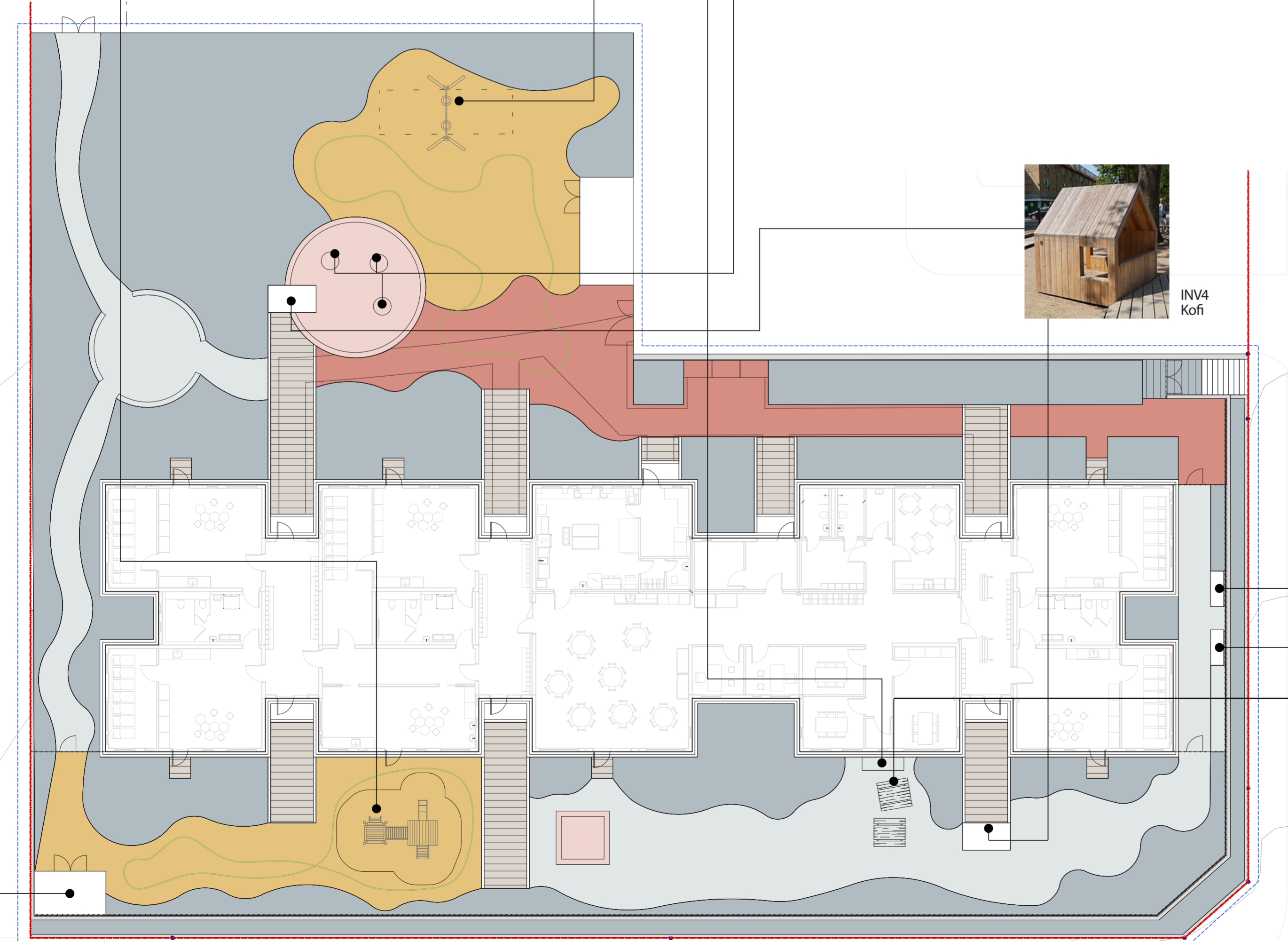
INV2  
Borð í sandkassa

INV8  
Borðbækkur-sett

### LEIKTÆKI 1:200

- INV1 Róla
- INV2 Borð í sandkassa
- INV3a Gámaskúr, 300 x 605,8 cm (forsmiðaðar einingar)
- INV3b Skúr 10 m<sup>2</sup>
- INV4 Kofi
- INV5 Útielidhús
- INV6 Klifurgrind
- INV7 Gróðurbox
- INV8 Borðbækkur-sett

Öll mál takist/staðfærast á staðnum áður en smíði hefst.  
Mísræmi í teikningum skal tafarlaust tilkynna hönnuðum.  
Teikningar arkitekta skal lesa með teikningum meðhönnuða.



INV4  
Kofi

Útg.	Dags.	Skýring	Br.af.
------	-------	---------	--------

Verkefni:  
Barónsstígur - Ævintýraborg -  
færanlegar stofur Vörðuskóli

Verklut:  
Útboðsverkefni

Teiknúmer:  
0.01.100.N111 - Leiktæki

Verknúmer:  
21036-4

Staðgreinir:

Landnúmer:

Matshluti:

Mælikvarði:  
1:200

Aðalhönnuður:  
HFJ

Hönnunarstjóri:  
HK

Teiknað af:  
LVA

Dagsetning:  
28.02.2024

Útgáfa:  
A

Samþykkt:



**Nordic  
Office of  
Architecture**