

Prep IV

Tónsvið f - f', M.M = 66, tónstigar leiknir í áttundapartsnótum

C-dúr c' - c'' (♩ = 66)

Príhljómur í C-dúr



G-dúr g - g' (♩ = 66)

Príhljómur í G-dúr



D-dúr d' - d'' (♩ = 66)

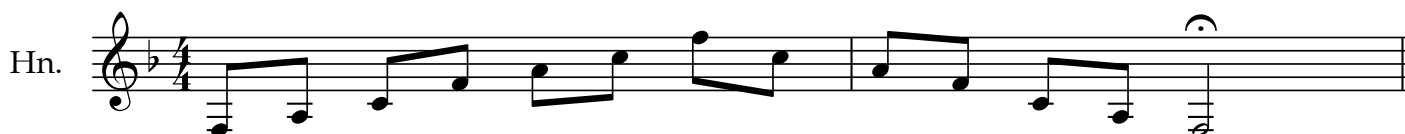
Príhljómur í D-dúr



F-dúr f - f' (♩ = 66)



Príhljómur í F-dúr



Bb-dúr bes - bes' (♩ = 66)

Príhljómur í Bb-dúr



Es-dúr es' - es'' (♩ = 66)

Príhljómur í Es-dúr



Laghæfur a-moll a - a' (♩ = 66)

Príhljómur í a-moll



Laghæfur g-moll g - g' (♩ = 66)

Þríhljómur í g-moll

Hn. 

Laghæfur d-moll d' - d'' (♩ = 66)

Þríhljómur í d-moll

Hn. 

Laghæfur e-moll e' - e'' (♩ = 66)

Þríhljómur í e-moll

Hn. 

Krómátískur tónstigi c' - c'' (♩ = 66)

Hn. 

Krómátískur tónstigi d' - d'' (♩ = 66)

88

Hn. 

Krómátískur tónstigi dís' - dís'' (♩ = 66)

Hn. 

Krómátískur tónstigi e' - e'' (♩ = 66)

Hn. 

Krómátískur tónstigi f - f'' (♩ = 66)

Hn. 

Hn. 