



Reykjavík



Léttum á umferðinni

Breyttar ferðavenjur og þróun borgar

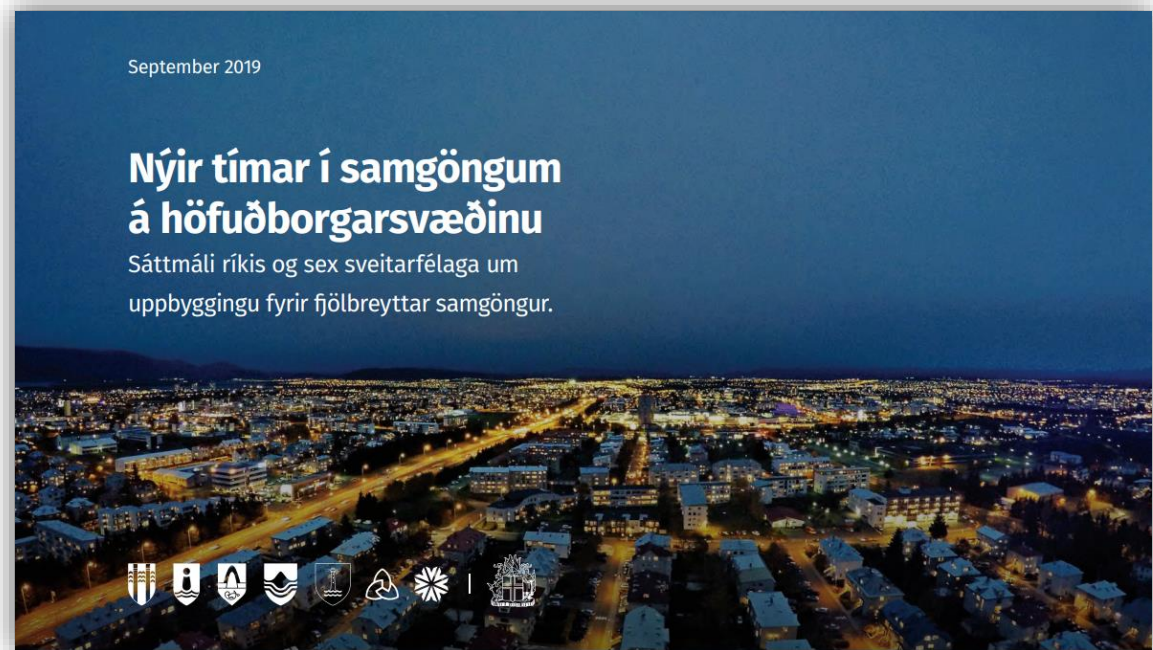
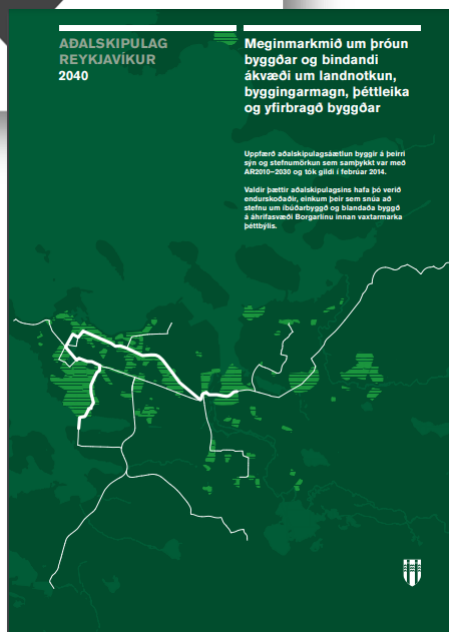
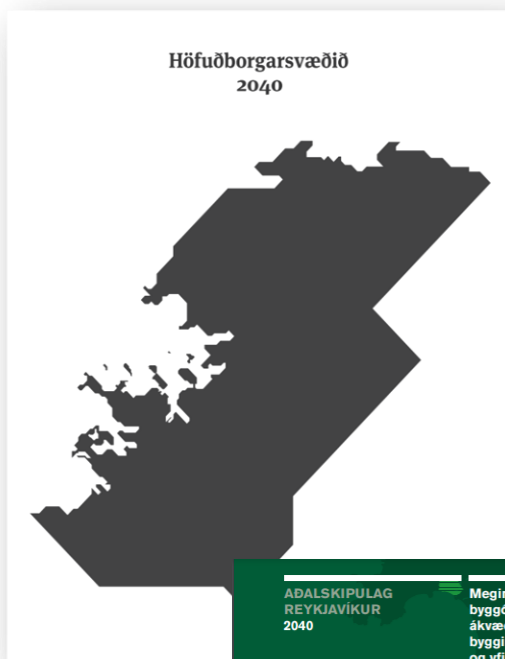
Dagur B. Eggertsson
Borgarstjóri

Nóvember 2023



Samgöngusáttmálinn







September 2019

Nýir tímar í samgöngum á höfuðborgarsvæðinu



Markmið

Samgöngusáttmálinn

Samgöngusáttmálinn er tímamótasamkomulag milli ríkisins og sveitarfélaganna sex á höfuðborgarsvæðinu um skipulag og fjármögnun uppbyggingar á samgönguinnviðum og almenningssamgöngum á höfuðborgarsvæðinu til fimmtán ára.

Framtíðarsýn

Samkomulagið byggir á sameiginlegri framtíðarsýn þar sem farið verður í samgönguúrbætur með áherslu á fjölbreyttan ferðamáta á fimmtán árum, úrbætur sem annars hefðu tekið 50 ár miðað við núverandi áætlanir.

Heildarfjármögnun framkvæmda er 120 milljarðar

45 ma. kr ríki

15 ma. kr sveitarfélög

60 ma. kr sérstök fjármögnun

Skipting fjármuna



52,2

ma. kr. í stofnvegi á höfuðborgarsvæðinu



49,6

ma. kr. í innviði fyrir Borgarlínu



8,2

ma. kr. í hjólastíga, göngubrýr og undirgöng



7,2

ma. kr. í umferðarstýringu og öryggisaðgerðir



2,7

ma. kr. í fjármagns-kostnað



Kolefnishlutlaust samfélag

Stuðla að því að ná loftslagsmarkmiðum ríkis og sveitarfélaga um sjálfbært, kolefnishlutlaust borgarsamfélag með eflingu almenningssamgangna og deilihagkerfis í samgöngum, bættum innviðum fyrir vistvæna samgöngumáta og hvetja til breyttra ferðavenja og orkuskipta.



Greiðari samgöngur og fjölbreyttir ferðamátar

Greiðar, hagkvæmar og skilvirkar samgöngur á höfuðborgarsvæðinu með jafnri uppbyggingu innviða allra samgöngumáta.



Aukið umferðaröryggi

Stuðla að auknu umferðaröryggi með það að markmiði að draga stórlega úr umferðarslysum.



Samvinna og skilvirkar framkvæmdir

Tryggja skilvirka framkvæmd og trausta umgjörð verkefnisins, m.a. með því að skilgreina samstarfsform, kostnaðarskiptingu, ábyrgð á tilteknum aðgerðum og fjármögnunarleiðir.



Samgöngusáttmáli

Nýir tímar í samgöngum
á höfuðborgarsvæðinu

Sáttmáli ríkis og sex sveitarfélaga um
uppbyggingu og hölbreyttar samgöngur.



Heildarfjármögnun 120 milljarðar

45
milljarðar

Ríki

15
milljarðar

Sveitarfélög

60
milljarðar

Sérstök fjármögnun



Ráðist verður í gríðarmikla uppbyggingu á umferðarmannvirkjum á höfuðborgarsvæðinu

52,2
milljarðar

Stofnvegir

Vegaframkvæmdir og stokkar

49,6
milljarðar

Innviðir Borgarlínu

Almenningssamgöngur, forgangsakreinar og leiðarkerfi Strætó

8,2
milljarðar

Virkir ferðamátar

Hjólástígar, göngubrýr og undirgöng

7,2
milljarðar

Öryggi og flæði

Umferðarstýring og sértækar öryggisaðgerðir





Samgöngusáttmáli

- Sáttmálinn er umfangsmikil innviðaaáætlun til langs tíma
- Hönnun fjölmargra verkefna hefur leitt til nákvæmari áætlana
- Undirbúningur að uppfærslu hófst í mars





Samgöngusáttmáli

- Í uppfærslu sáttmálans felast bæði áskoranir og tækifæri
- Kostnaðar og tímaáætlanir verða uppfærðar meðal annars með hliðsjón af áhrifum á loftslagsmál, umferð á framkvæmdatíma og markmið sáttmálans
- Efling almenningsgangna er lykilþáttur





Valkostir í borgarþróun og samgöngum



A – Vöxtur út á við

Óbreytt ferðamynstur



B – Vöxtur mestur inn á við

Viðsnúningur í ferðamynstri



C – Vöxtur inn á við

Bylting í ferðamynstri

70,000





Hvernig eiga nýir íbúar að komast leiðar sinnar?



Í hverri viku fjölga íbúum
höfuðborgarsvæðisins um

90 manns



Það jafngildir

18 fullsetnum bílum



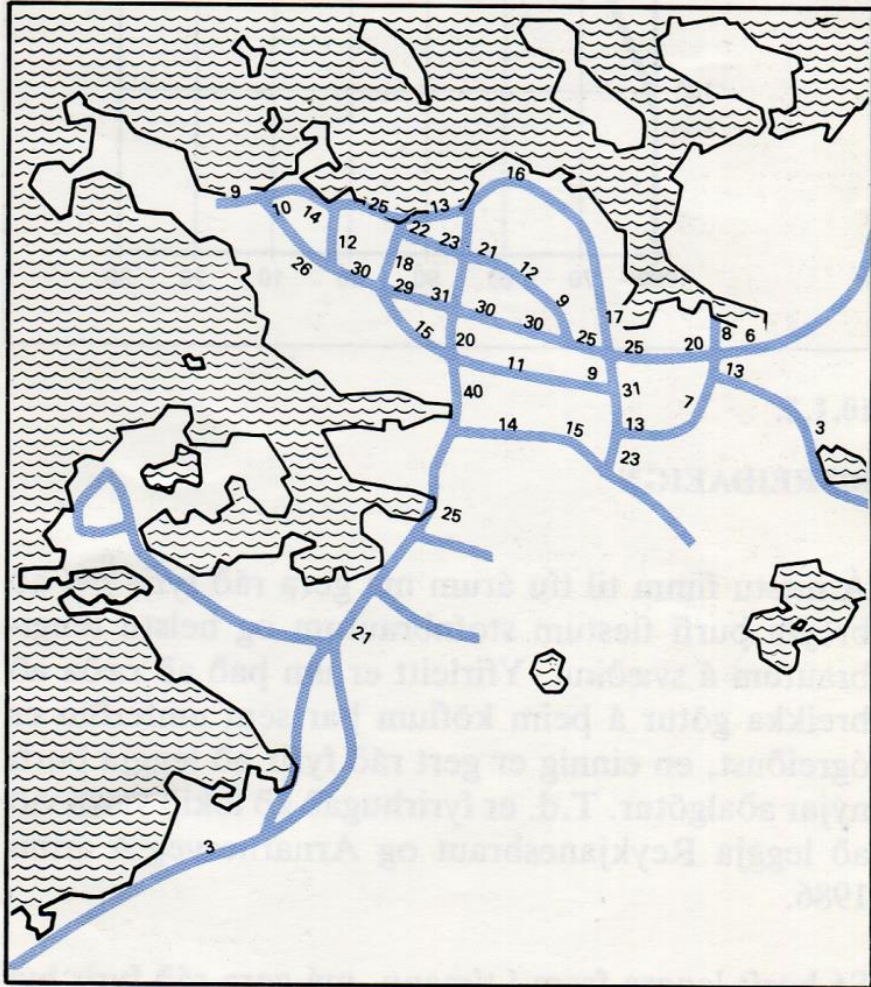
Eða

1 stappfullum strætó

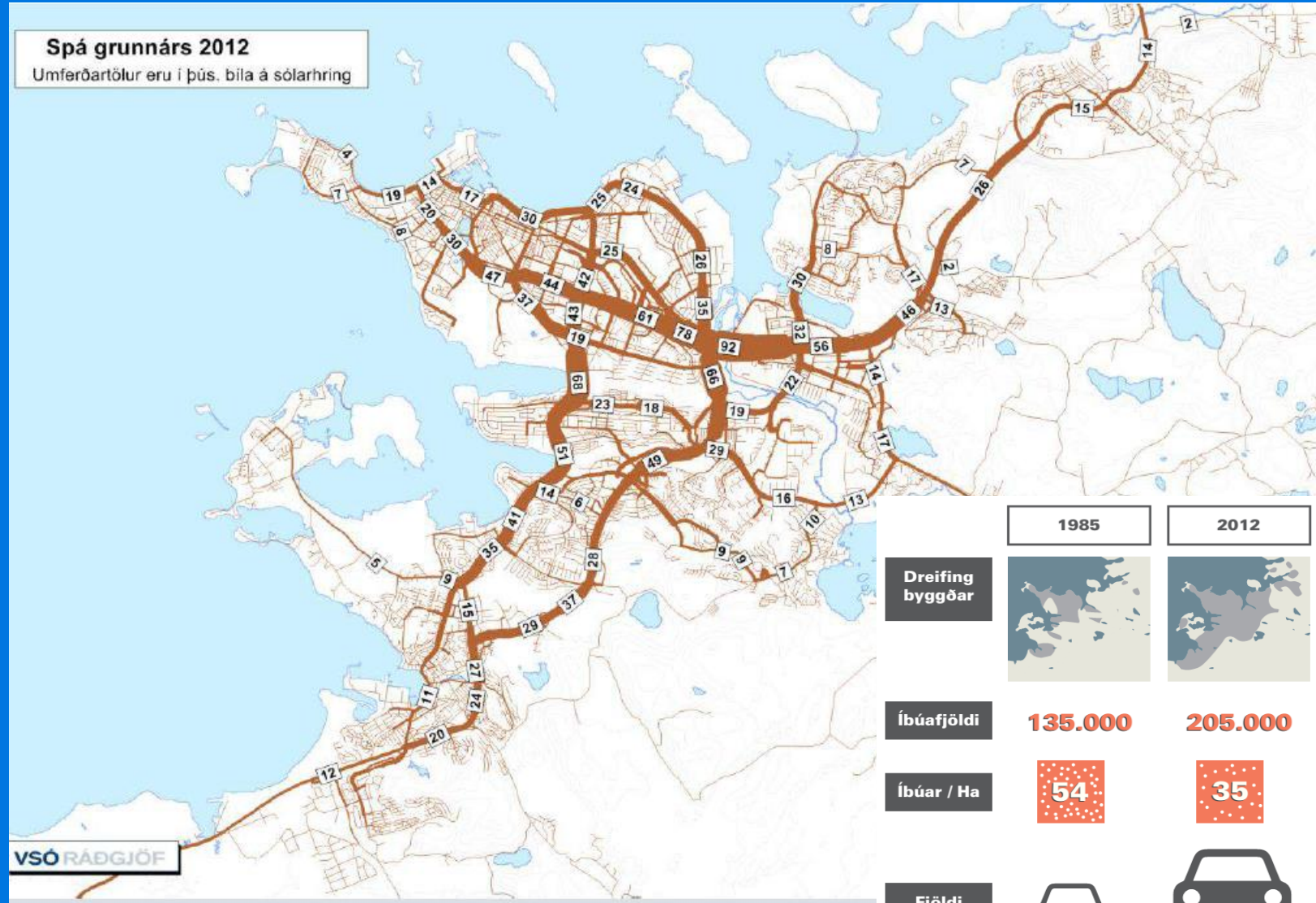
Á næstu áratugum má búast við því að íbúar á höfuðborgarsvæðinu nái 300.000



+70 ÞÚSUND ÍBÚAR



10.1.1.
UMFERÐARÁLAG 1984.
ÞÚSUNDIR BÍLA Á SÓLARHRING.



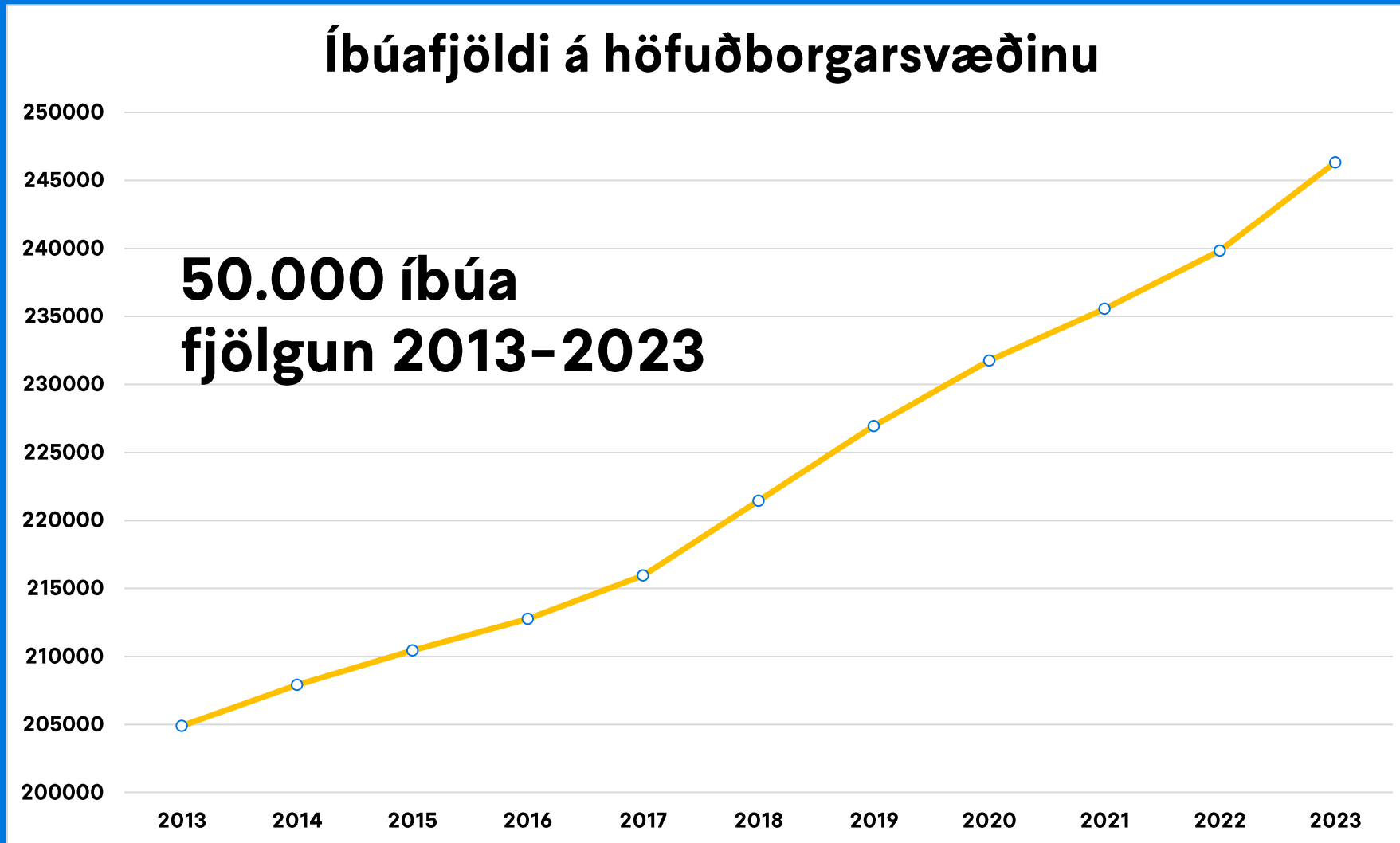


Umferðarálag er að aukast á stofnbrautum



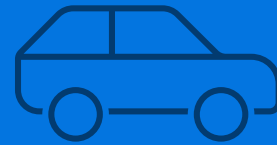
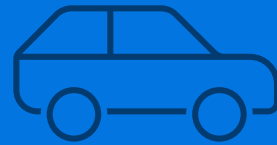
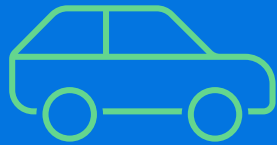
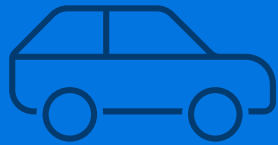
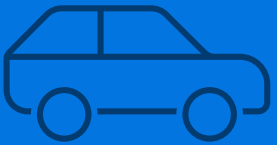


Þróun síðustu 10 ár





Þriðji hver bíll á Reykjanesbrautinni á annatíma er bílaleigubíll

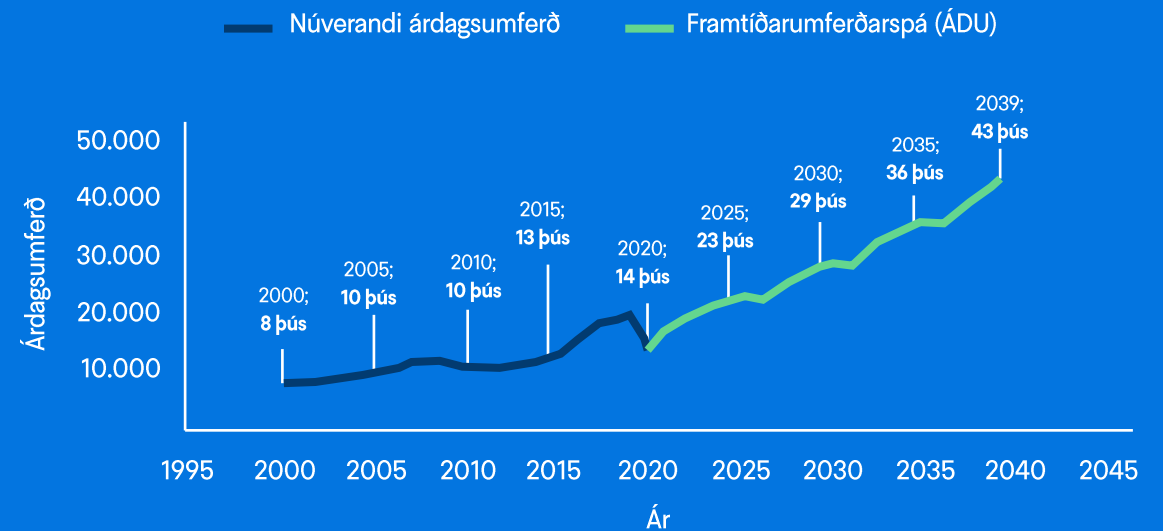




Tvöfaldast umferð um Reykjanesbraut fyrir 2043?

- Vegagerðin spáir því að fjölgun farþega muni valda því að á næstu 20 árum muni umferð um Reykjanesbraut tvöfaldast
- Aukin fjöldi ferðamanna á bílaleigubílum er langstærsta breytan í spánni
- Þessir bílar munu þá allir bætast við Kringlumýrarbrautina á háannatíma

Framtíðarspá – Umferð um Reykjanesbraut við Krísuvík





Hvaða afleiðingar hefur þessi aukning umferðar?



Auknar umferðartafir



Meiri útblástur



Meira svifryk

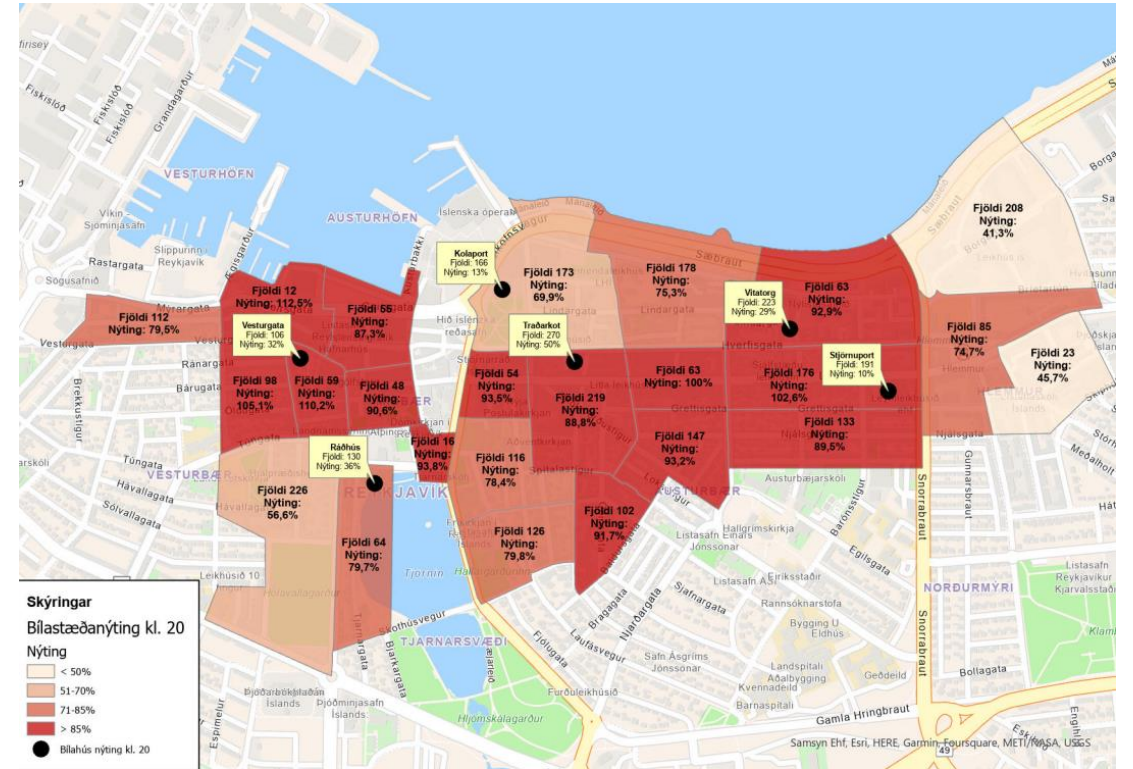


Ófremdarástand í bílastæðamálum



Ásókn í bílastæði í íbúðahverfum hefur stóraukist

- Bílaleigubílar leggja í götustæði um alla borg
- Mikil ásókn í bílastæði í miðborg
- Bílastæði við götukanta fullnýtt á kvöldin
- Stærri gjaldtökusvæði, lengri gjaldtökutími og hærri bílastæðagjöld afleiðingin





Í framtíðinni mun koma betri tenging til Keflavíkur





Umferðarálág er að aukast á stofnbrautum





Borgarlína

L2 → ÁRTÚNSHÖFÐI



1. lota
Hverfisgata – verklok 2025



Mat á umhverfisáhrifum Borgarlínu og breyting aðalskipulags

20
18

- Svæðisskipulag höfuðborgar-svæðisins | Borgarlínan

20
19

- Samgöngu-sáttmálinn

20
20

Sameiginleg kynning

- Skipulagslýsing fyrir rammahlutann

20
21

Sameiginleg kynning

- Fyrsta lota**
 - Frumdrög
 - Matsáætlun
 - Vinnslutillaga rammahluta
 - Samvinna RVK og KÓP

20
22

AR 2040

- Fyrsta lota**
 - Rannsóknir
 - Forhönnun
 - Valkostir

20
23

Sameiginleg kynning

- Fyrsta lota**
 - Umhverfismat
 - Rammahluti
 - Forhönnun



Borgarlínan er skipulagsmál + húsnæðismál

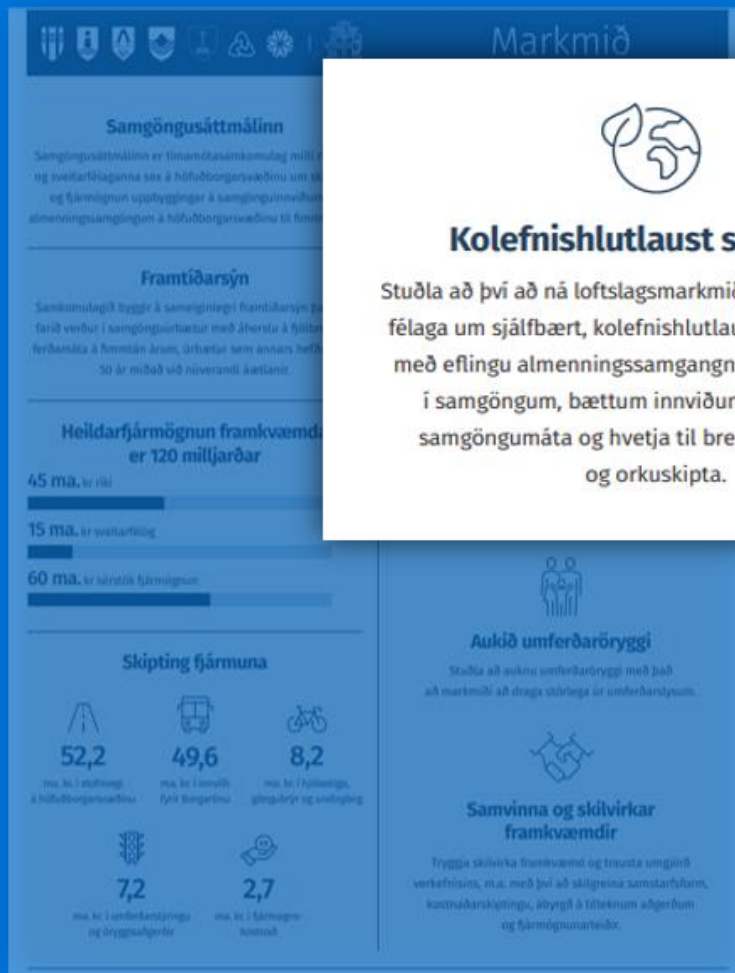
Á næstu 10 árum gerir Græna planið ráð fyrir uppbyggingu á 10-15.000 íbúðum um alla borg

80% þeirrar uppbyggingar er hugsuð innan áhrifasvæðis Borgarlínu





Samgöngusáttmálinn er loftslagsmál





Samgöngusáttmáli og loftslagsmál

Markmið

Samgöngusáttmálinn

Samgöngusáttmálinn er tímamótasamkomulag milli ríkisins og sveitarfélaganna sex á höfuðborgarsvæðinu um skipulag og fjármögnun uppbyggingar á samgönguinnviðum og almenningsamgöngum á höfuðborgarsvæðinu til fimmtán ára.

Framtíðarsýn

Samkomulagið byggir á sameiginlegri framtíðarsýn þar sem farið verður í samgönguúrbætur með áherslu á fjölbreyttan ferðamáta á fimmtán árum, úrbætur sem annars hefðu tekið 50 ár miðað við núverandi áætlanir.

Heildarfjármögnun framkvæmda er 120 milljarðar

45 ma. kr ríki	15 ma. kr sveitarfélög	60 ma. kr sérstök fjármögnun
-----------------------	-------------------------------	-------------------------------------

Skipting fjármuna

 52,2 <small>ma. kr. í stofnvegi á höfuðborgarsvæðinu</small>	 49,6 <small>ma. kr. í innviði fyrir Borgarlínu</small>	 8,2 <small>ma. kr. í hjólastíga, göngubiryr og undirgöng</small>
 7,2 <small>ma. kr. í umferðastýringu og öryggisaðgerðir</small>	 2,7 <small>ma. kr. í fjármagns-kostnað</small>	



Kolefnishlutlaust samfélag

Stuðla að því að ná loftslagsmarkmiðum ríkis og sveitarfélaga um sjálfbært, kolefnishlutlaust borgarsamfélag með eflingu almenningsamgangna og deilihagkerfis í samgöngum, bættum innviðum fyrir vistvæna samgöngumáta og hvetja til breyttra ferðavenja og orkuskipta.



Greiðari samgöngur og fjölbreyttir ferðamátar

Greiðar, hagkvæmar og skilvirkar samgöngur á höfuðborgarsvæðinu með jafnri uppbyggingu innviða allra samgöngumáta.



Aukið umferðaröryggi

Stuðla að auknu umferðaröryggi með það að markmiði að draga stórléga úr umferðarslysum.



Samvinna og skilvirkar framkvæmdir

Tryggja skilvirka framkvæmd og trausta umgönd verkefnisins, m.a. með því að skilgreina samstarfsform, kostnaðarskiptingu, ábyrgð á tilteknum aðgerðum og fjármögnunarlíðir.

- 70 % af losun CO2 ígilda í Reykjavík er vegna vegasamgangna
- Gengur ekki nógu hratt að draga úr
- Það þarf meira til en rafvæðingu, það þarf að auka hlut almenningsamgangna og þeirra sem ganga eða hjóla

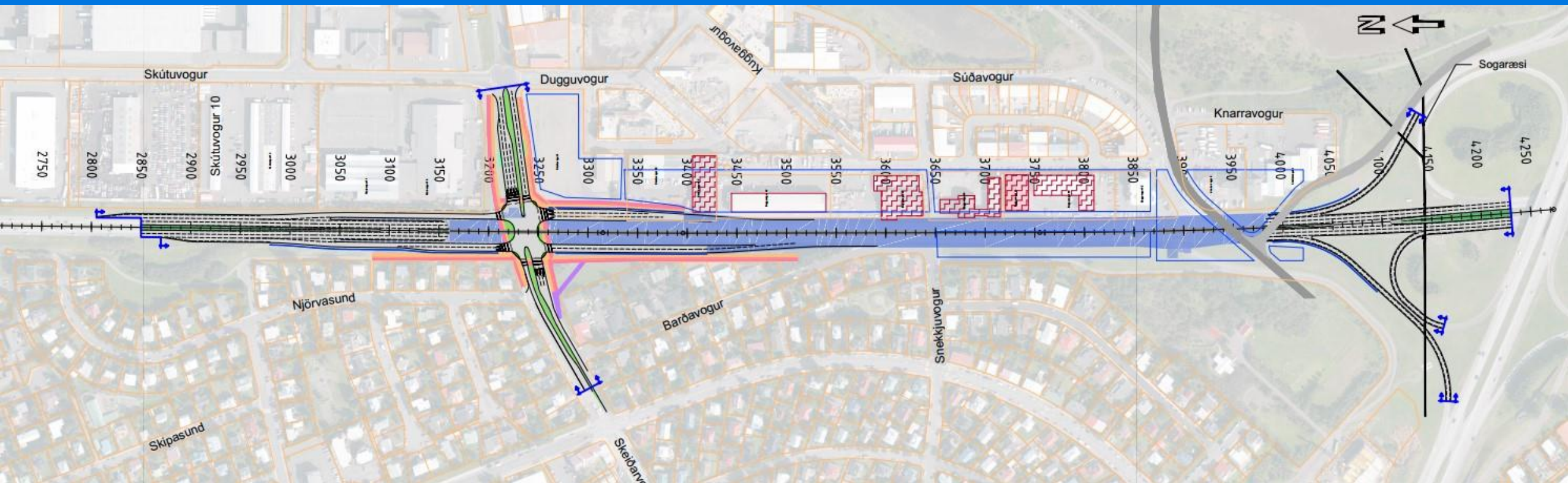


Arnarnesvegur - Breiðholtsbraut



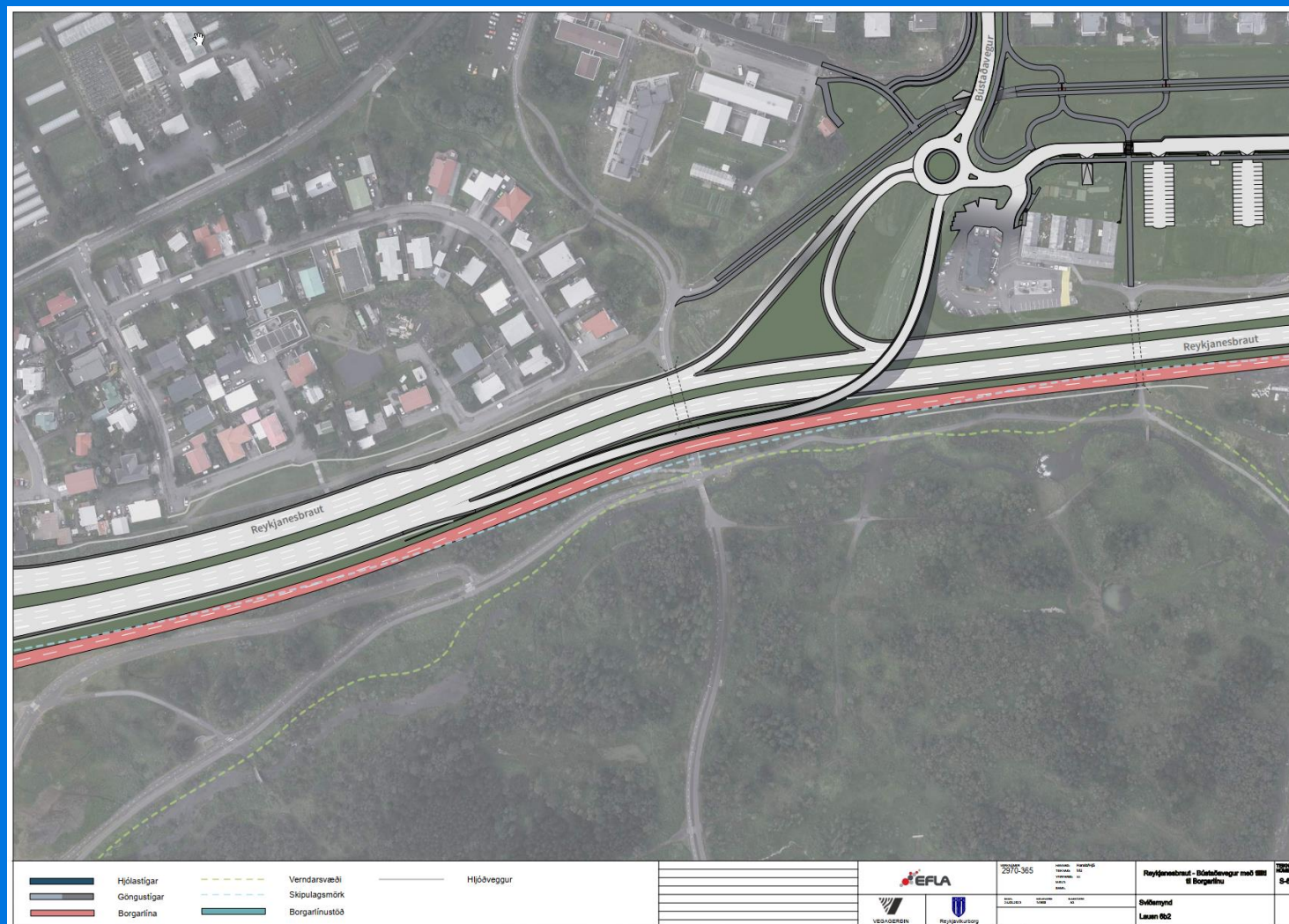


Sæbrautarstokkur – Borgarlína lota 1



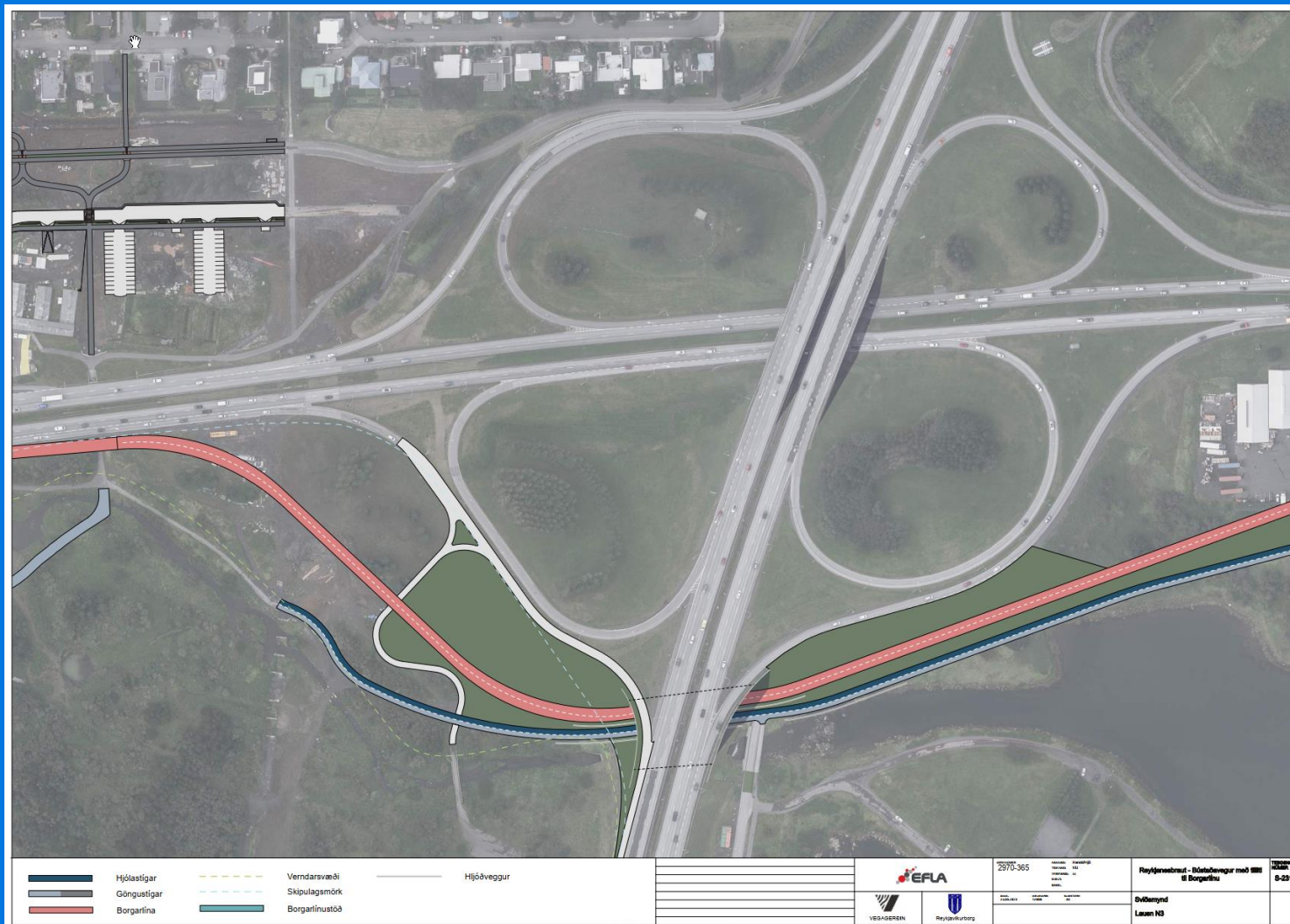


Reykjanesbraut - Bústaðavegur



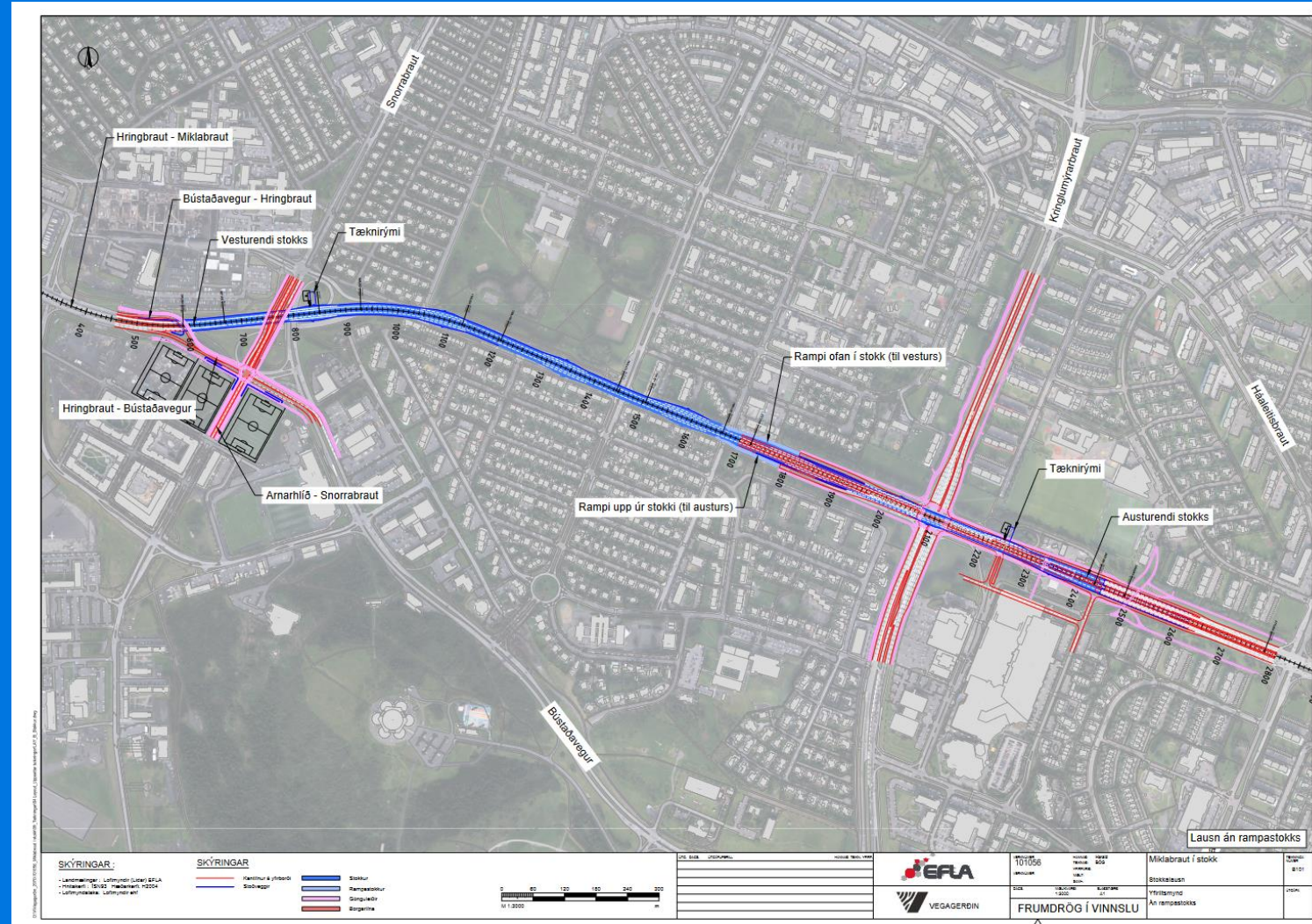


Reykjanesbraut - Bústaðavegur



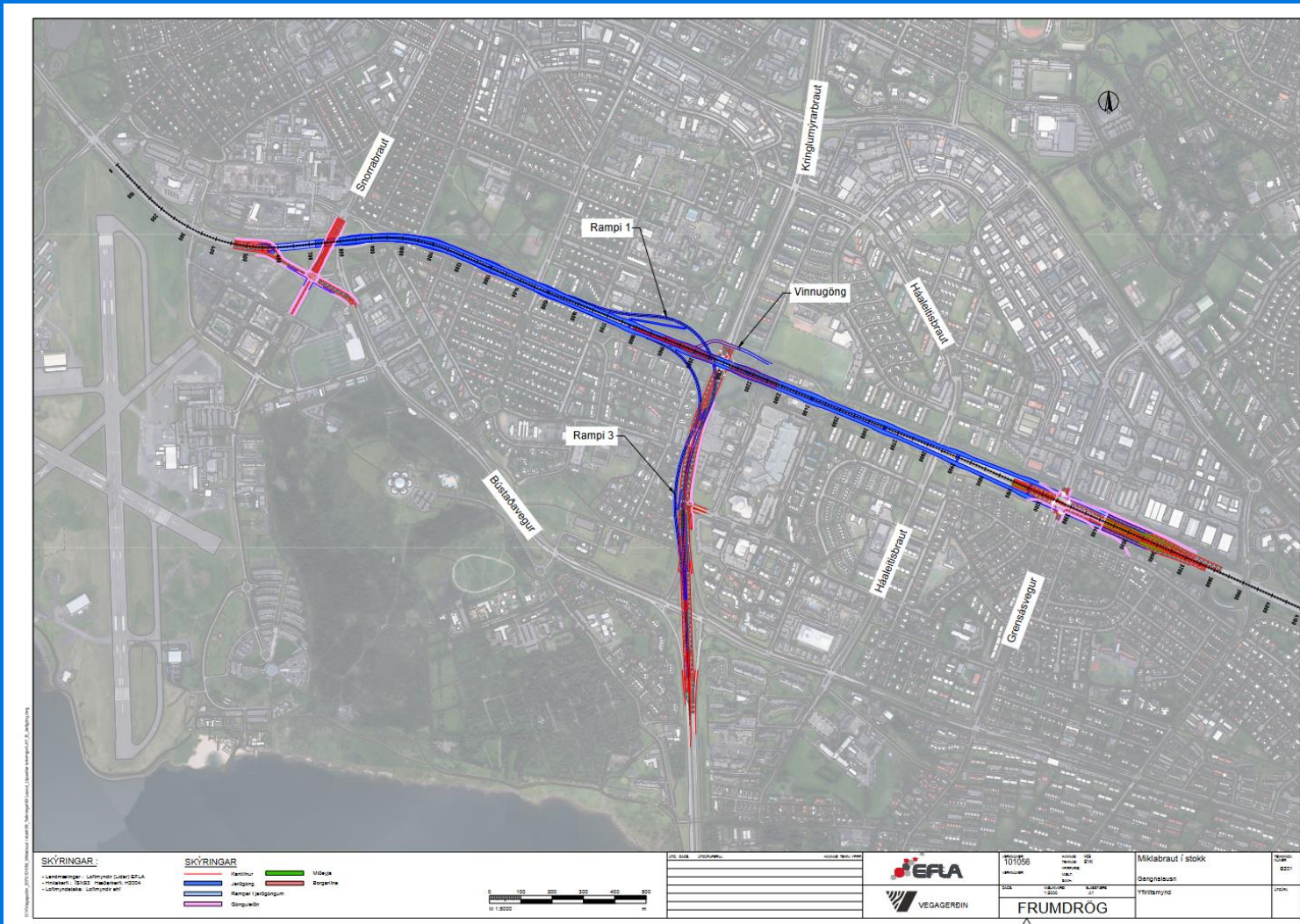


Miklabraut í stökk



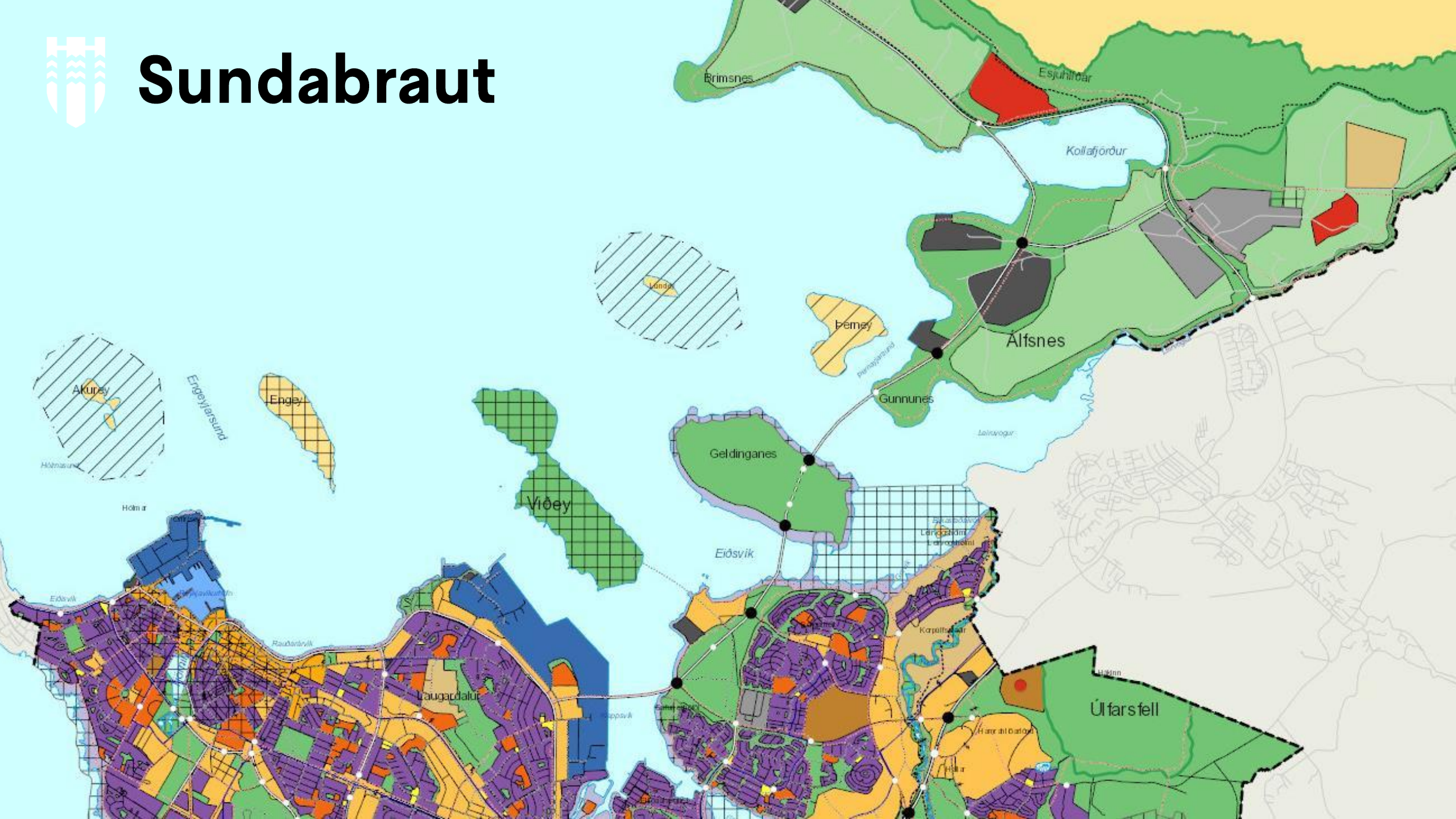


Miklabraut í göng



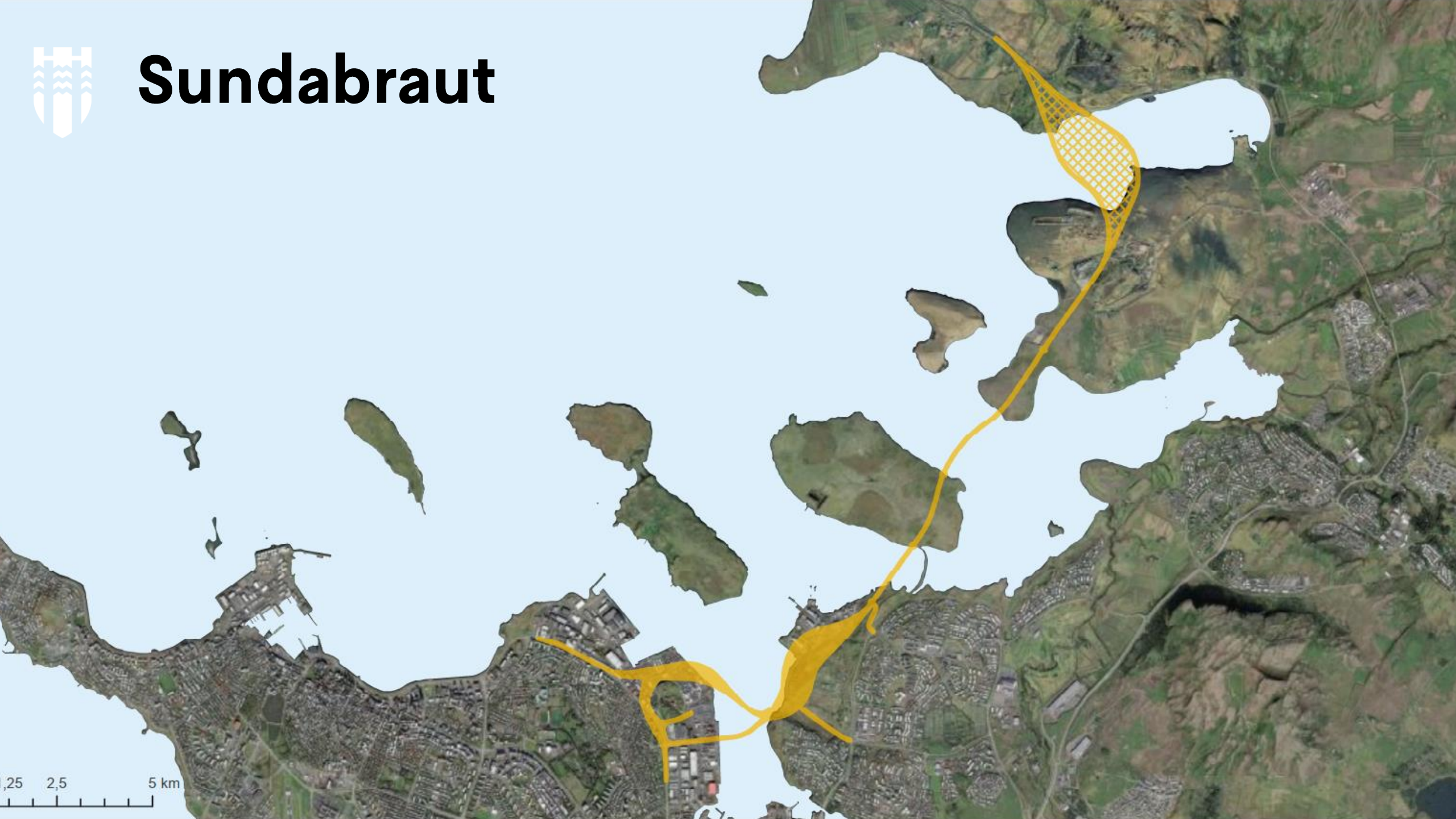


Sundabraut





Sundabraut



0,25 2,5 5 km





Sundagöng





Gangandi

Hjólandi

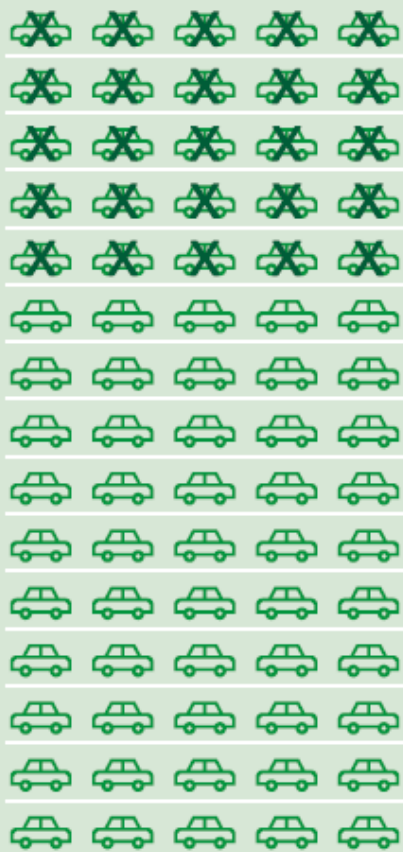
Almennings-
samgöngur

Leigubílar

Deilibílar

Einkabílar

75% → 50%



21% → 35%



4% → 15%



Reykjavík 2040



Almenningssamgöngur





Lega Borgarlínu

Fyrsta lota |
14 km

Deiliskipulag
fyrstu lotu
Borgarlínu
verður auglýst
innan tíðar





Nýtt leiðanet er bylting

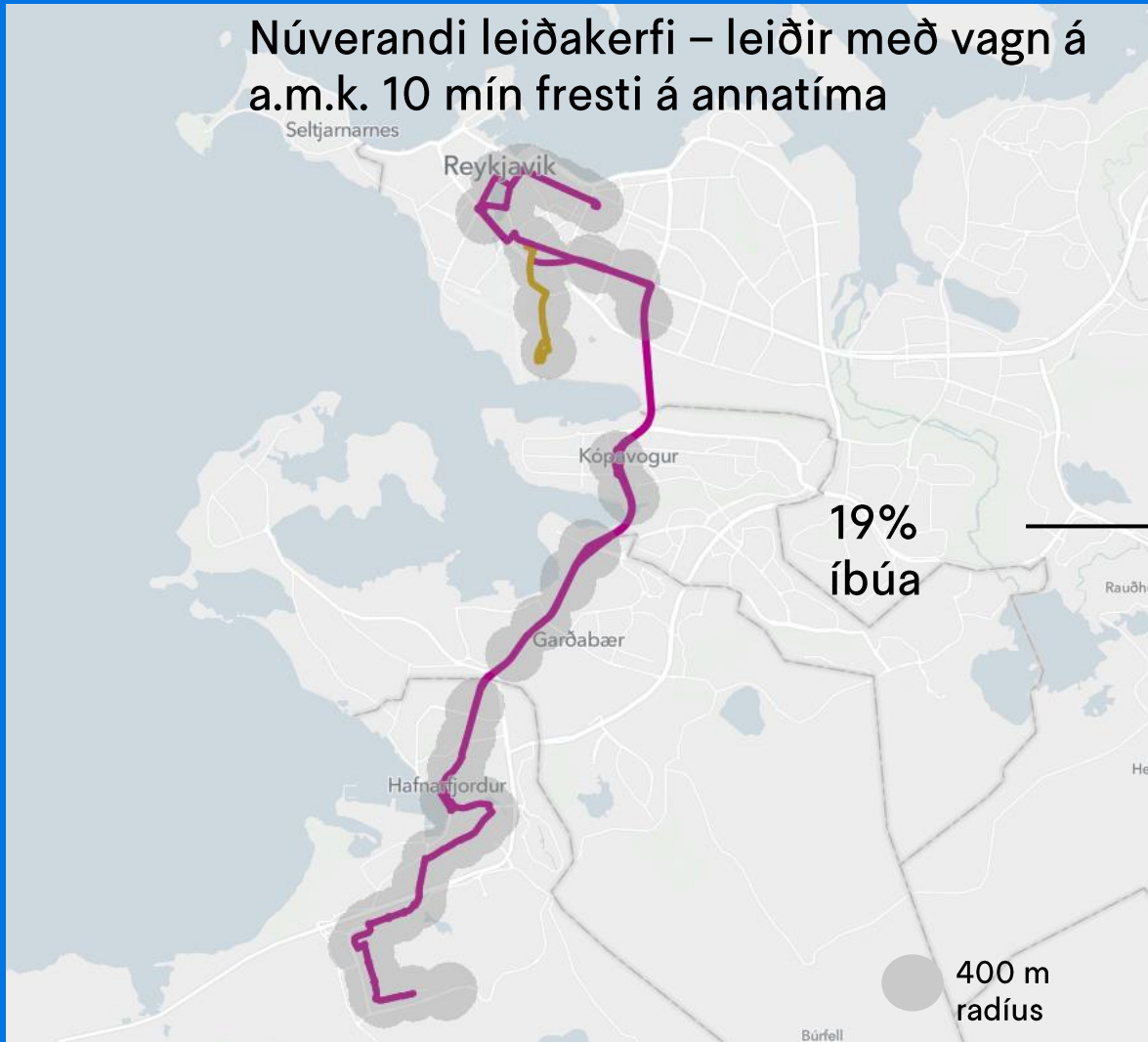
- Heildstætt framtíðarskipulag almenningsgangna á höfuðborgarsvæðinu
- Borgarlínuleiðir eru hluti af Nýju leiðaneti





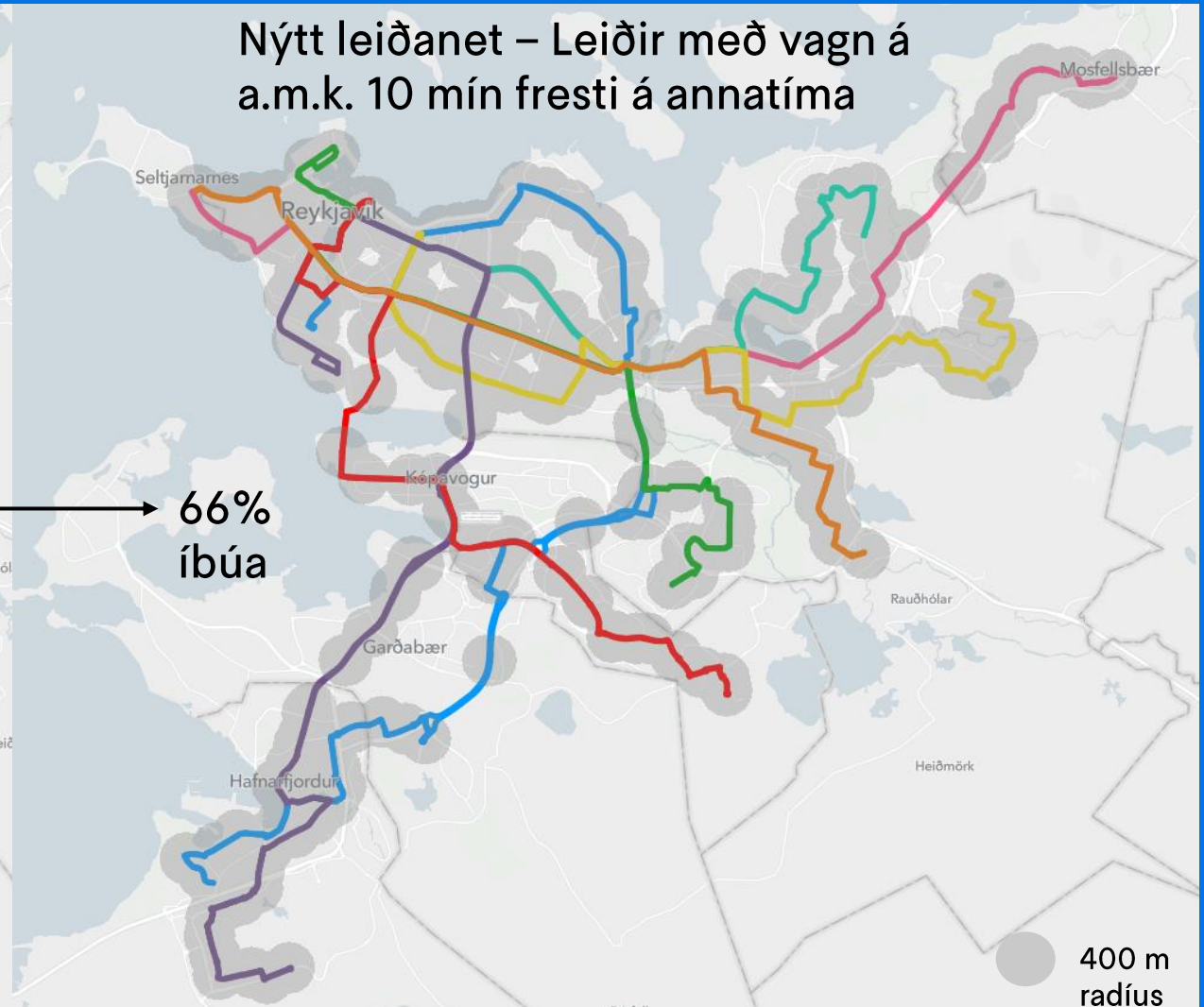
Stórbætt þjónusta fyrir íbúa höfuðborgarsvæðisins

Núverandi leiðakerfi – leiðir með vagn á a.m.k. 10 mín fresti á annatíma



19%
íbúa

Nýtt leiðanet – Leiðir með vagn á a.m.k. 10 mín fresti á annatíma



66%
íbúa



Aðgengisbætandi aðgerðir á biðstöðvum



Háaleitisbraut



Aðgengisbættandi aðgerðir á biðstöðvum



Dunhagi



Laugavegur







HJÓLABORGIN





HJÓLABORGIN



Hlaupahjóla og reiðhjólalastæði





Tilraunaverkefni með hjólaskápa





Hjólatyillur



Reykjavík fjölgrar snertiflötunum



Unnið er að því að koma upp sex hjólabíðstöndum viðs vegar við gatnamót í Reykjavík þar sem hjólréiðafólk getur tyllt niður fæti og gripið um járnstöng til að halda betur jafnvægi á hjólhestinum á meðan það bíður eftir grænu ljósi. Borgin er því að fjölgrar opinberum snertiflötum í faraldrinum. Í svari við fyrirspurn til almannavarna segir talsmaður þeirra að það sé hans von að borgin sóttreinsi fletina reglulega. FRÉTTABLAÐIÐ/VALLI



Fjallahjólabraut Úlfarsfelli





Pumptrack hjólasvæði í Gufunesi

Fyrirmynd útfærslu



Gufunes





HJÓLREIÐAÁÆTLUN REYKJAVÍKUR

2021-2025

MARKMIÐ I

AUKIN HLUTDEILD HJÓLREIÐA

MARKMIÐ II

BÆTTIR INNVIÐIR &
SÝNILEGRI HJÓLREIÐAR

MARKMIÐ III

BÆTT ÞJÓNUSTA

MARKMIÐ IV

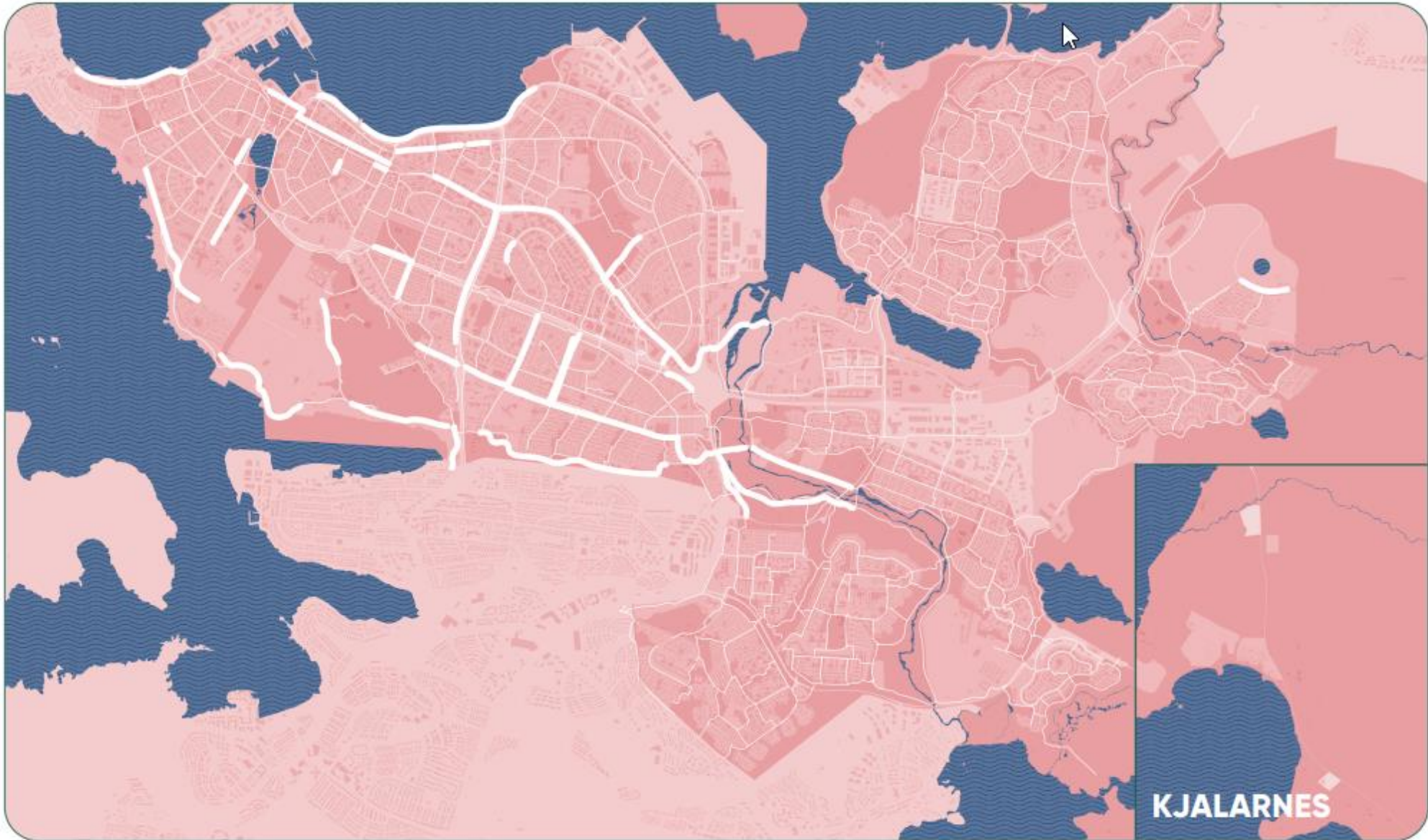
HJÓLAMENNING





HJÓLANETIÐ 2020

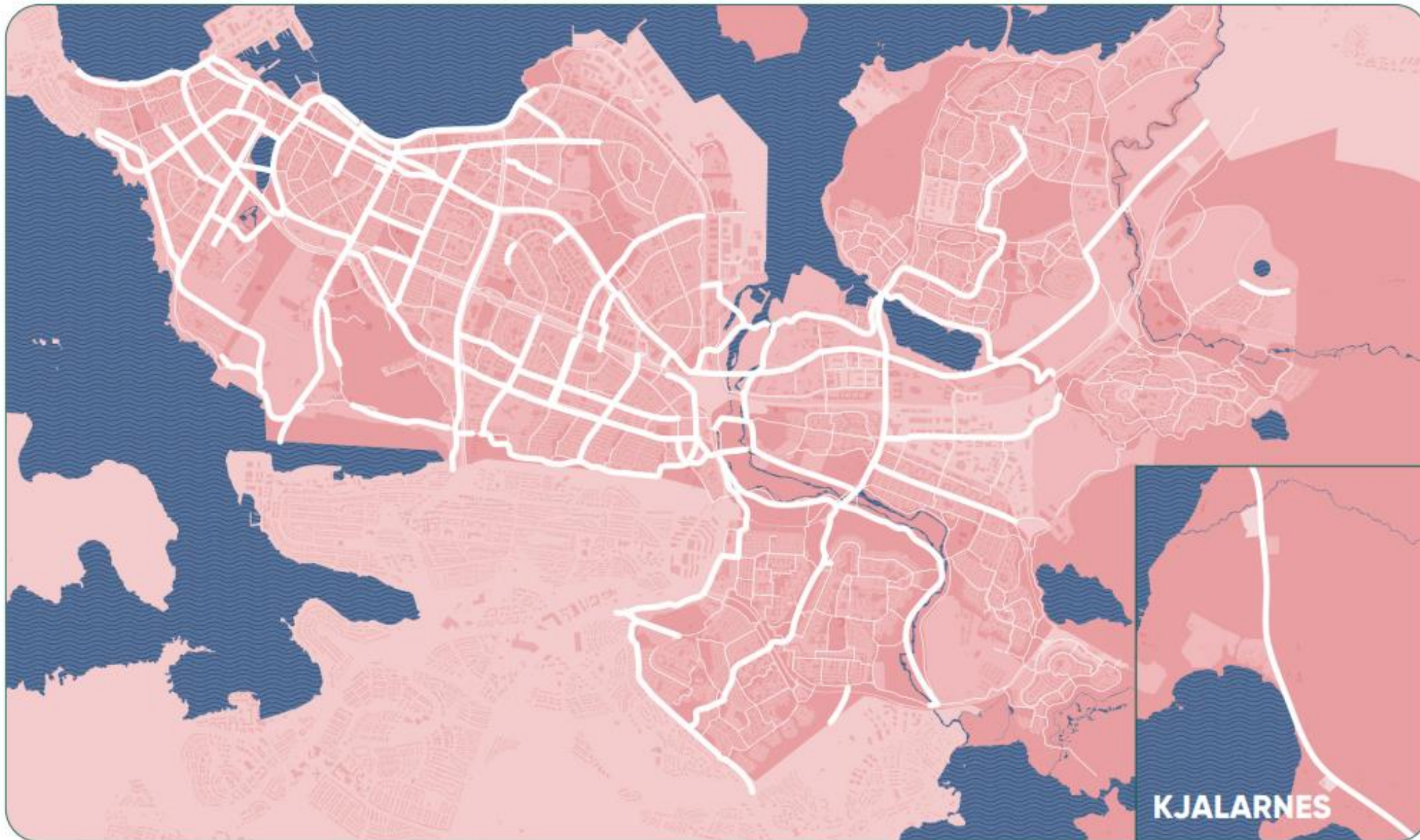
— Hjólastígar 2020
— Núverandi aðal- og tengistígar





HJÓLANETIÐ 2030

— Hjólastígar 2030
— Núverandi aðal- og tengistígar

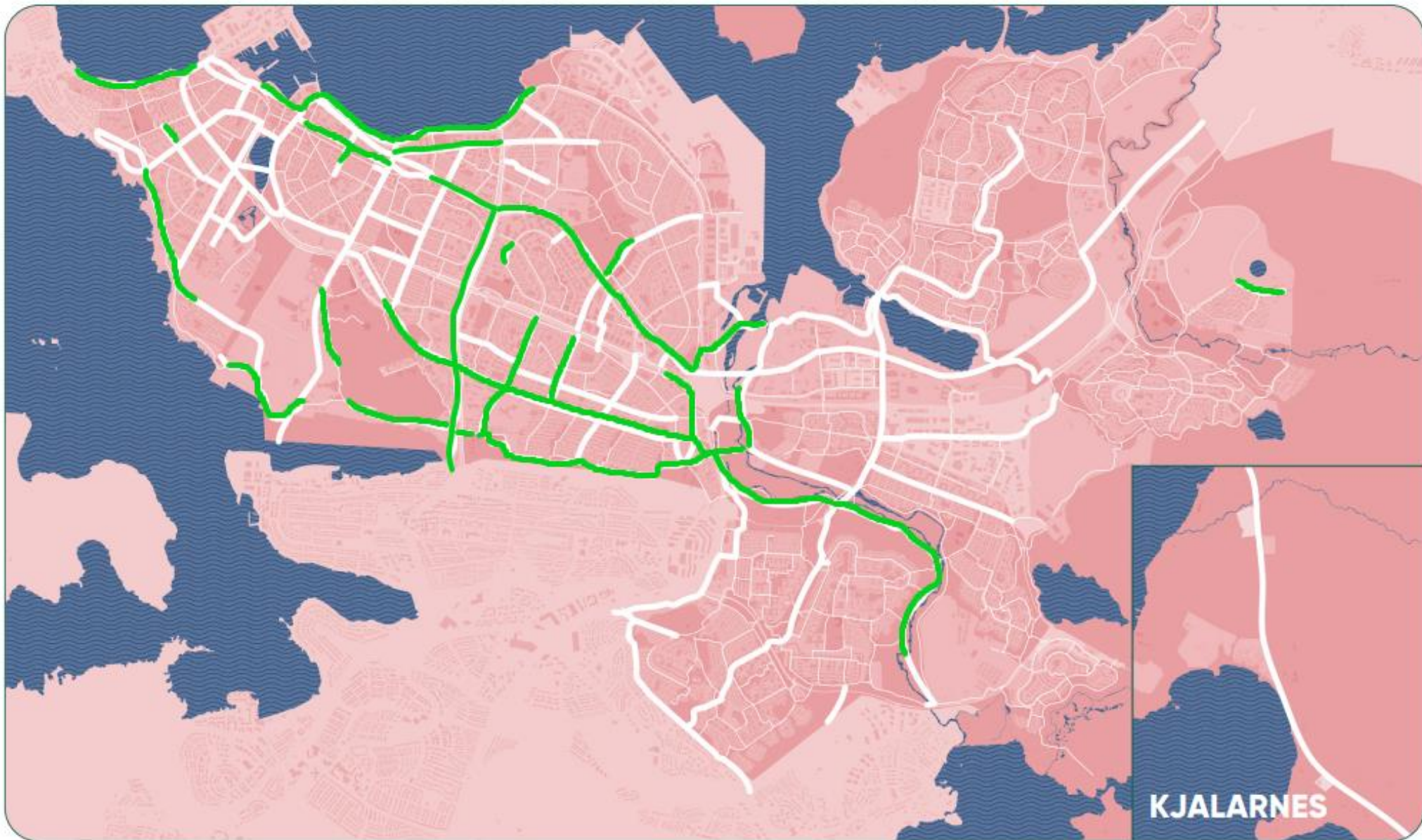




HJÓLANETIÐ 2030



Hjólastígar 2030
Núverandi aðal- og tengistígar





Litlahlíð - Háahlíð





Eiðsgrandi – Norðurströnd





Sprengisandur - undirgöng





Hæðargarður – Réttarholt – Sogavegur Hitaveitustokkur

1.áfangi



2.áfangi





Bústaðavegsbrú





Elliðaárdalur - Rafstöðvarvegur





Elliðaárdalur - Dimma



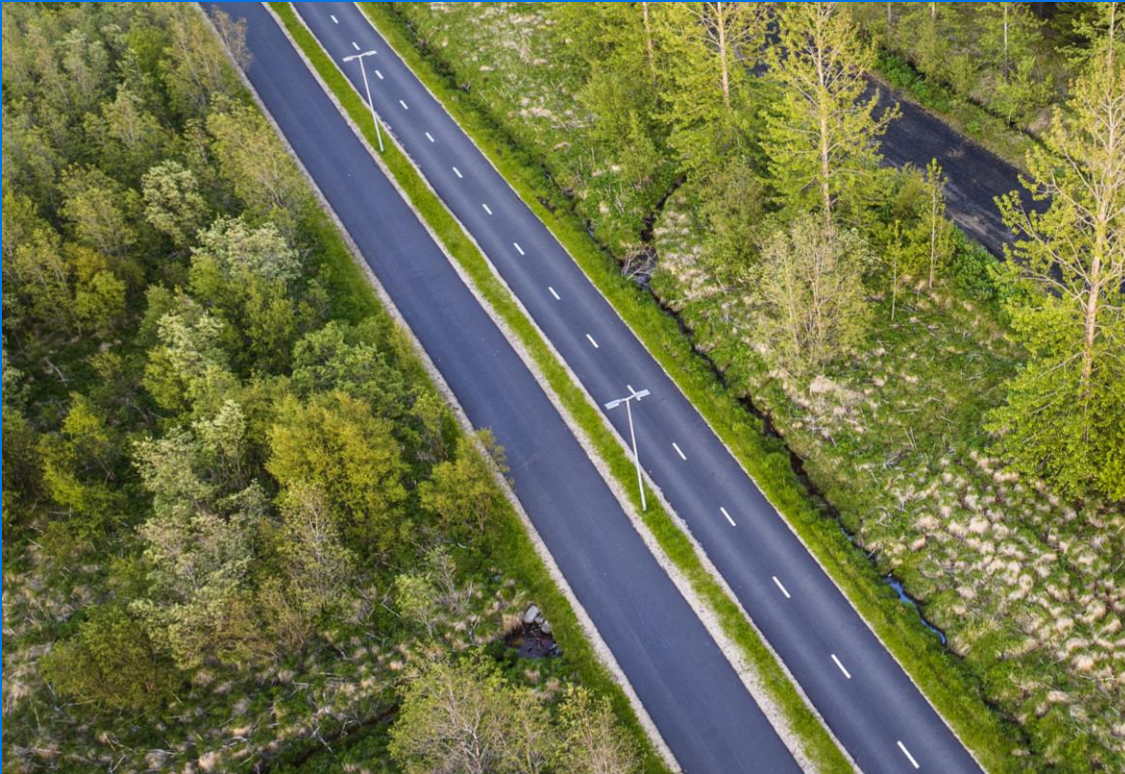
3. áfangi

2. áfangi

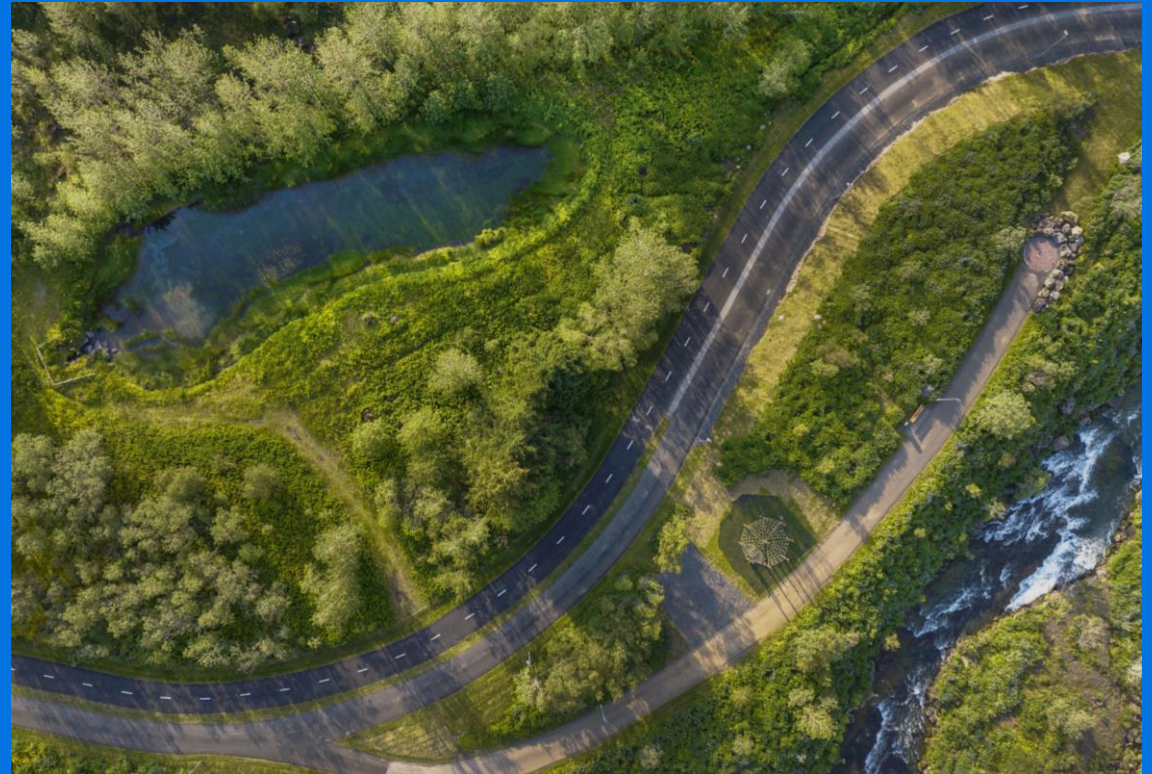


Elliðaárdalur – Höfðabakki – Grænagróf

1. áfangi – Höfðabakki – Vatnsveitubrú

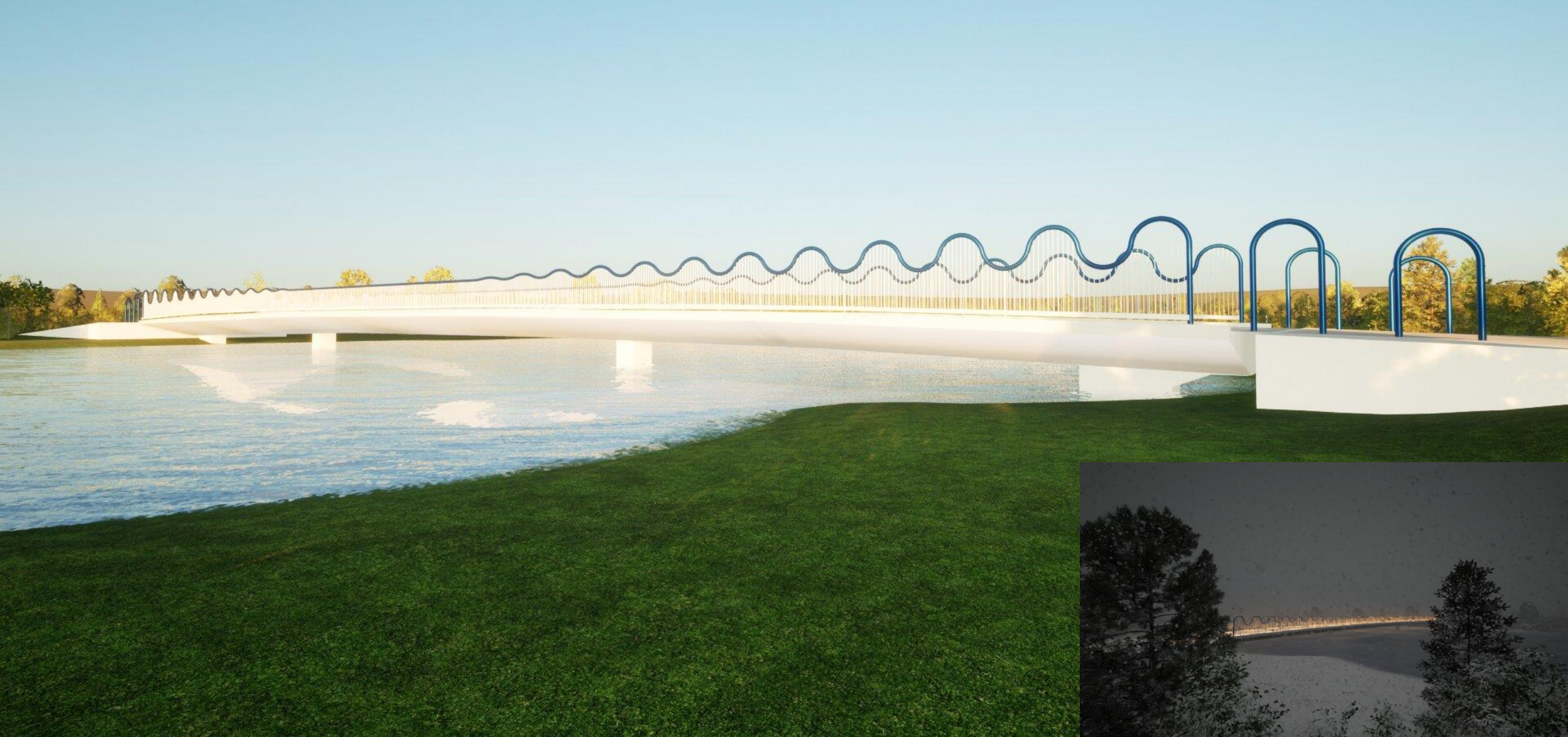


2. áfangi – Vatnsveitubrú – Grænagróf





Ný brú í Elliðaárdal við Grænugróf





Stígur í stað stokks í Elliðaárdal





GÖNGUBORGIN





Göngugötur innleiddar - í skrefum

2011

Laugavegi milli Vatnsstígs og Skólavörðustígs breytt í göngugötu milli 1.júlí – 8.ágúst.

2012

Skólavörðustígi bætt við svæðið og tímabilið lengt í tvo mánuði. Júní og júlí.

2013

Laugavegur frá Vatnsstíg og Skólavörðustígur 1.júní – 5.ágúst, Pósthússtræti 1.júní – 3.september, Hafnarstræti austur, 17.júní – 3september.

2014

Laugavegi milli Vatnsstígs og Skólavörðustígs ásamt Skólavörðustíg breytt í göngugötu milli 17.júní– 1.september, Pósthússtræti og Kirkjustræti 7.júní-1.september

2015

Laugavegi milli Vatnsstígs og Skólavörðustígs ásamt Skólavörðustígs breytt í göngugötu 15.maí - 15.september ásamt Hafnarstræti, Pósthússtræti, Austurstræti og Veltusundi. Bætt við smá búi á Bankastræti að beiðni kaupmanna. Bætt við tímabili yfir Airwaves og Hönnunarmars.

2016

1.maí – 1.október
Aðventugöngugötur

2017

1.maí -1.október.
Aðventugöngugötur

2018

1.maí-1.október
Lagt til að breikka göngusvæði á efri hluta Laugavegs til að auka rými fyrir gangandi.
Tímabilið framlengt til janúar 2019 á meðan unnið er að dsk göngugatna.



2019

Varanlegar göngugötur á Laugaveg milli Vatnsstígs og Ingólfstrætis, Skólavörðustíg og Vegamótastíg

2020

Varanlegar göngugötur á Laugaveg milli Vatnsstígs og Ingólfstrætis, Skólavörðustíg og Vegamótastíg, Sumargötur 5.júní-1.október í Bankastræti og Laugavegi upp að Klapparstíg.

Tímabili framlengt á meðan unnið var að dsk á öðrum áfanga upp að Klapparstíg.

Unnið að göngugötum í 9 skrefum

2021-23

Stöðugleiki

Framkvæmdir við Frakkastíg og Skólavörðustíg, Aðgengisbreytingar.

Rauði dregillinn.



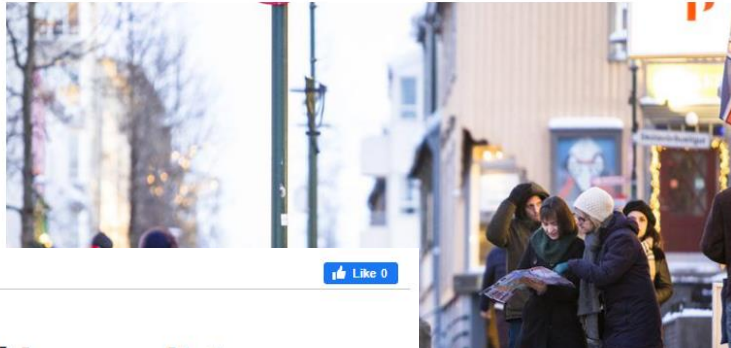


12 ár af allskonar átökum

INNLENT

Mismunandi sýn á framtíð Laugavegar

Sighvatur Armundsson skrifar · 30. janúar 2019 06:00



Like 0

INNLENT

Sumargötur valda ónæði á Vatnss

Viltsaía Hermannsdóttir skrifar · 20. m



Bolli í 17 úthúðar borgarstjóra í tveggja síðna auglýsingu í Morgunblaðinu

Kristin Ólafsdóttir skrifar

Borgar

Staðin í miðbæ Reykjavíkur sem áður var aðalverslunarmiðruminn lina orðað að borgarfréttaveitni. Fjórir nýj miðbærnir eru á undanföngu leigubæna og eftir stendur á meira hálft aðgangi með bílastaði, en allt að 4000 af okkur borgurum á sí

Véðektavinir komast ekki Verslunar og veitingahúsi í myndir eru yfir 20 verslur gætu trúlega orðið 50 í viðskilið á meira farnir eru Reykjavíkur með Dag 6 í fylla ábyrgð á þui sem he

ne Bollis í heilrí cinni

göngugötur í borgarstjórn: Iskyldubilnum“

16. apríl 2019 17:13



skins, sagði að göngugátavæðing meirihlutans í

Purfti að stöðva viðtal vegna umferðarlagabrots fyrir framan nefið á lögreglu

Snorri Másson skrifar · 6. september 2021 20:16



Segir bílstjóra hunsu göngugötuna, aka hratt og stofna börnum í hættu

Kristin Ólafsdóttir skrifar · 7. júní 2021 21:00



Hart tekist á á fundi kaupmanna í miðborginni

Ingvar Þór Björnsson · 19. mars 2019 kl. 19:25

Navigation icons



Margt annað að gera en smugu til að keyra á göm

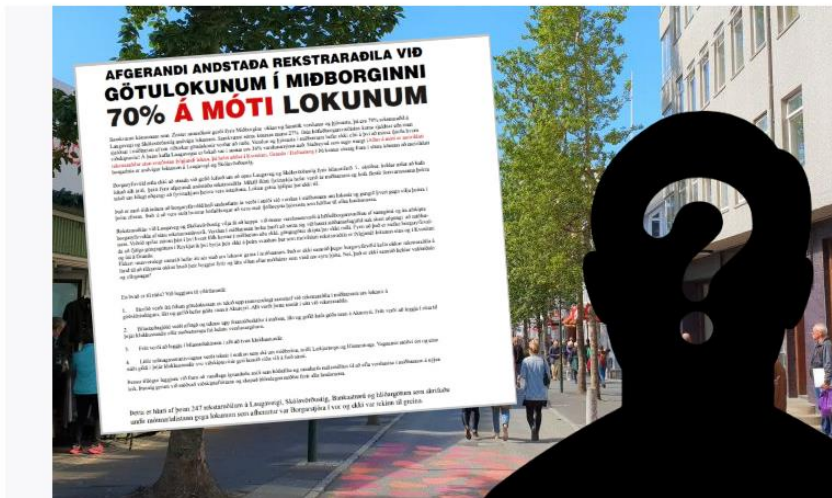
Snorri Másson og Kjartan Kjartansson skrifa · 3. maí 2021 19:05



FRÉTTIR

Umdeild auglýsing í Mogganum: „Ég hef heyrt að þeir séu fleiri á þessum lista s koma af fjöllum“

Ritstjórn DV · Fimmtudaginn 3. október 2019 13:18



Sumargötur opnaðar í Reykjavík

Atli Isleifsson skrifar · 15. maí 2015 12:18



Dagur B. Eggertsson borgarstjóri opnaði sumargöturina í morgun ásamt börnum af Sólskinsdeild leikskólans Grænuborgar. MYND/REYKJAVÍKURBORG

Sumargötur í Reykjavík voru opnaðar formlega í dag þegar Skólavörðurstíg frá Bergstaðarstræti, Laugavegi frá Vatnssstíg að Bankastræti og Pósthússtræti var breytt í göngugötu.

arfulltrúi Miðflokksins, sagði íhlutans í borginni einkennis

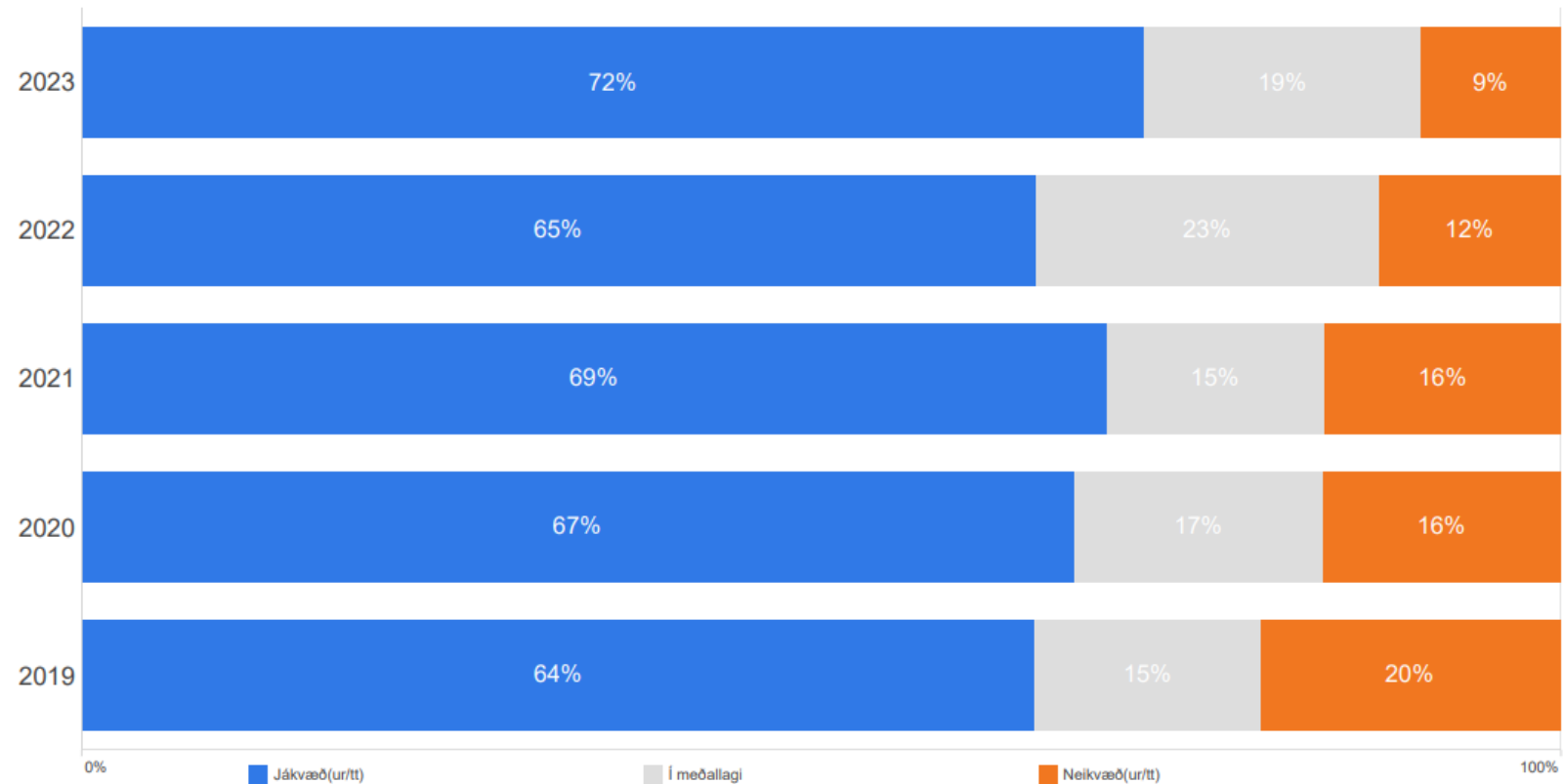


Viðhorfskönnun meðal borgarbúa til göngugatna



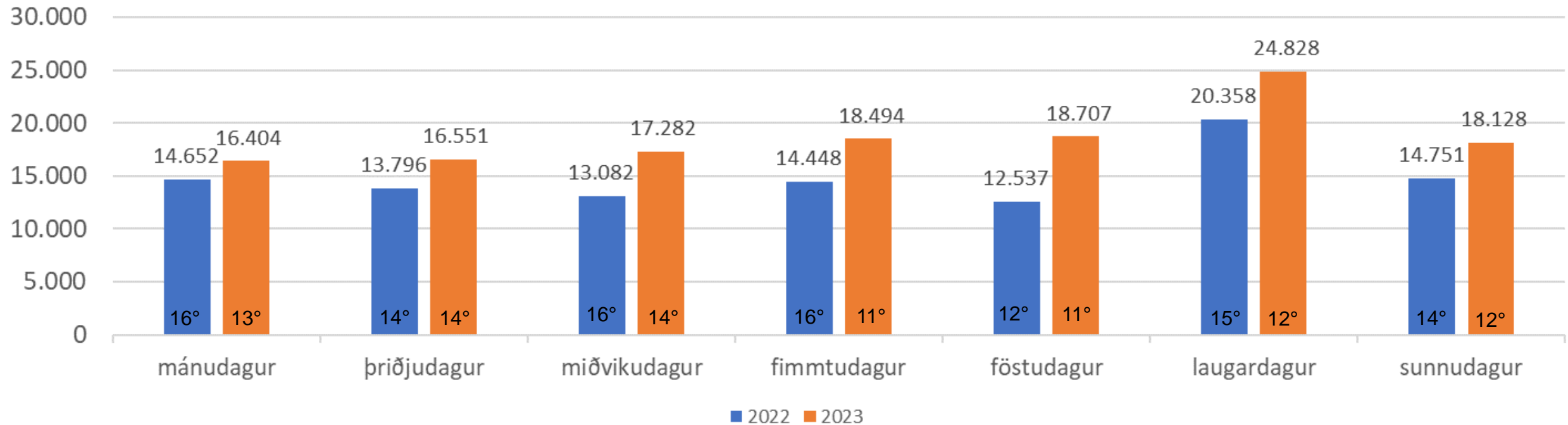
Helstu niðurstöður

1. Ert þú jákvæð(ur/tt) eða neikvæð(ur/tt) gagnvart göngugötum í miðborginni?





Heildarfjöldi gangandi á Laugavegi fyrstu vikuna í september







Göngugötuhið við Frakkastíg og Skólavörðustíg











Regnboginn verður á Skólavörðustíg





Umbreyting borgarinnar





Tryggvagata



Tryggvágata





Kvosin verður göngusvæði





Austurstræti





Kirkjustræti





Kirkjustræti





Lækjartorg





Lækjartorg





Hlemmur



Mynd: Mandaworks og DLD





Istanbul Kebab

VIETNAM RESTAURANT
Pho Noodle Soup

TX&H

SKIN SINIYIR REKLAM

101

PHO
VIETNAM RESTAURANT



Krossamýrartorg á Ártúnshöfða



Mynd: ASK arkitektar



Skerjafjörður



Mynd: Mandaworks



Stokkar



Mynd: Horft á framlengda Snorrabraut til norðurs - Yrki og DLD land design



Miklubrautarstokkur (eða göng)



Mynd: Yrki og DLD land design



Sæbrautarstokkur





Alda – brú yfir Skerjafjörð



Mynd: Efla, KSLD og BEAM



Háskólinn í Reykjavík - samgöngubylting





Gangandi

Hjólandi

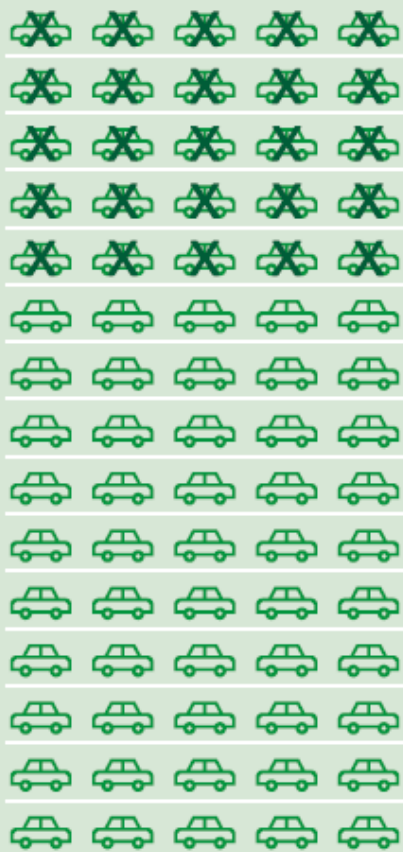
Almennings-
samgöngur

Leigubílar

Deilibílar

Einkabílar

75% → 50%



21% → 35%



4% → 15%



Breyttar ferðavenjur Reykjavík 2040

SAMGÖNGUSAMNINGAR FYRIR STARFSFÓLK BORGARINNAR





Næstu skref

2017



Borgarráð samþykkir að gerðir væru samgöngusamningar við starfsmenn

- 6.000 kr. á mánuði fyrir fullt eða hálf starf
- 3.000 kr. á mánuði fyrir hlutastarf

2023



Tæplega **40% starfsfólks** alls sem nýtir samgöngustyrk yfir árið

2024



Samgöngustyrkur hækkar í 7.500 kr. á mánuði þann 1. janúar



Reykjavík