

LÉTTUM Á UMFERÐINNI 2023

GRÆNI STÍGURINN

Vistvæn samgönguleið í GRÆNA TREFLI höfuðborgarsvæðisins

Práinn Hauksson landslagsarkitekt FÍLA



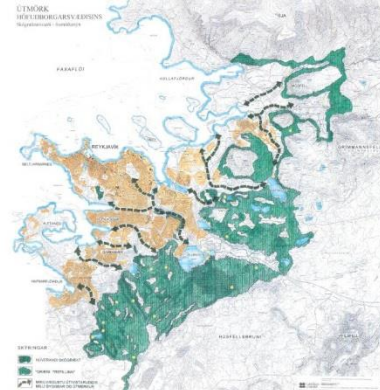
Samtök sveitarfélaga á  
höfuðborgarsvæðinu











## Græni trefillinn í upplandi höfuðborgarsvæðisins sögulegt yfirlit:

1992-93:

Skógræktarfélagin á höfuðborgarsvæðinu leggja fram hugmyndina um Græna trefilinn

2001:

Græni trefillinn er tekinn inn í svæðisskipulag höfuðborgarsvæðisins

2006:

Skógræktarfélag Íslands kynnir hugmynd um grænan stíg í Græna treflinum

2008:

Unnin frekari tillaga að legu Græna stígsins vegum Skógræktarfélags Íslands fyrir hönd skógræktarfélaganna á höfuðborgarsvæðinu

2009:

Stjórn SSH beinir því til sveitarfélaga að taka stígin inn í aðal- og deiliskipulagsáætlanir.

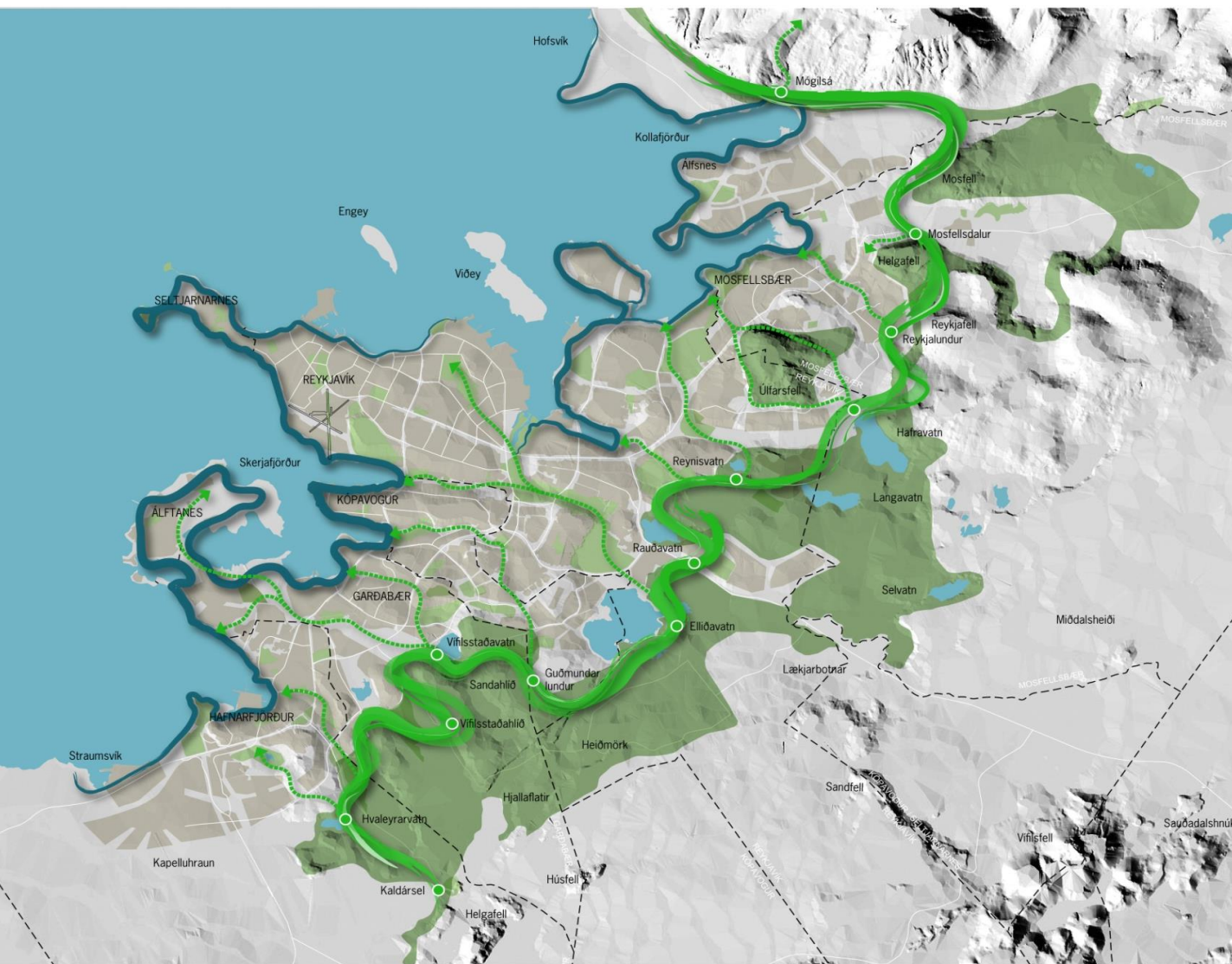
2015:

Græni trefillinn fær lykilhlutverk í nýju svæðisskipulagi Höfuðborgarsvæðið 2040

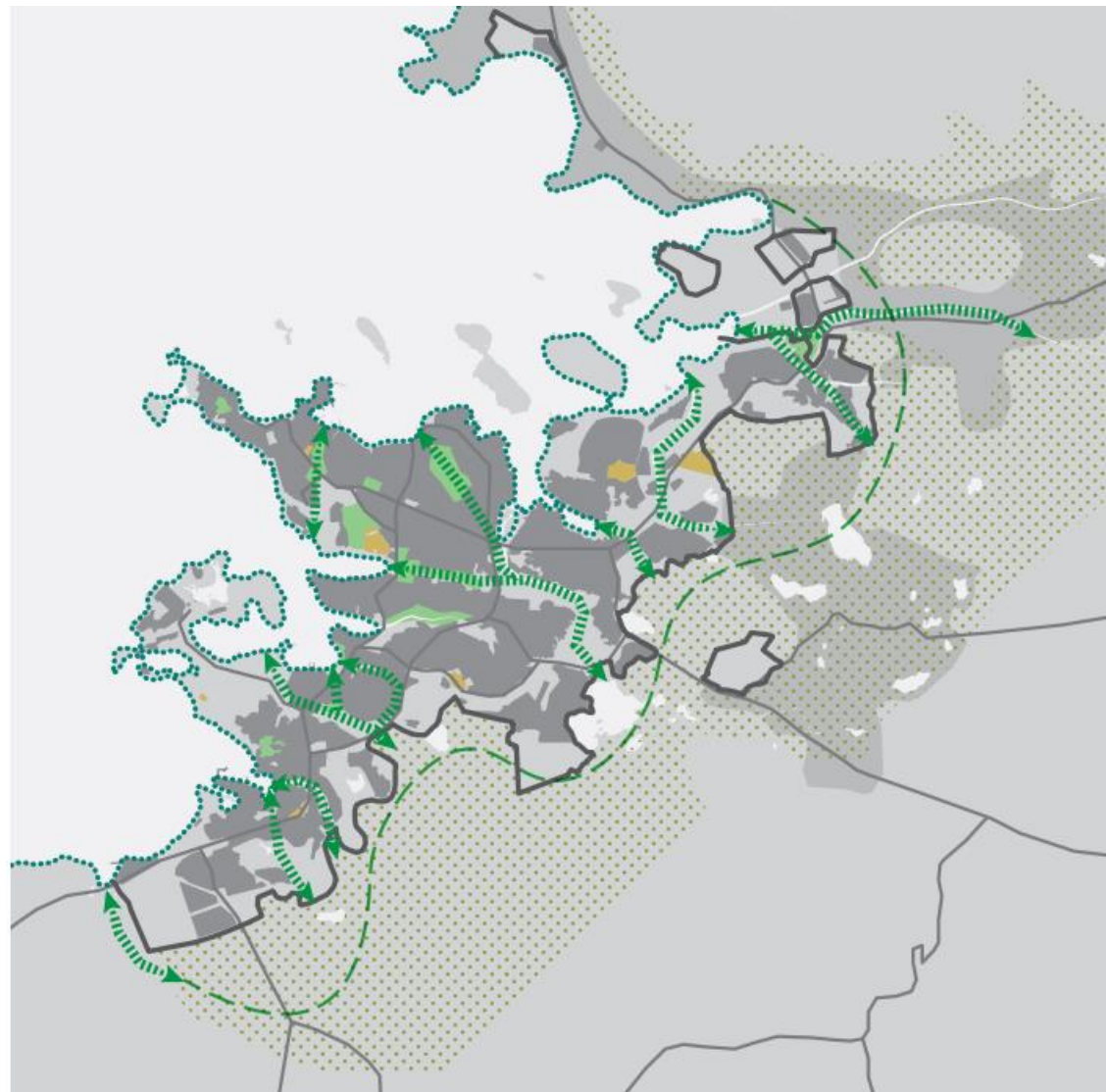
2023:

Hafin vinna við frumgreiningu á Græna stígnum á vegum SSH





Græni stígurinn, frumskissa 2008



Græni trefillinn og stígurinn í svæðisskipulagi 2015



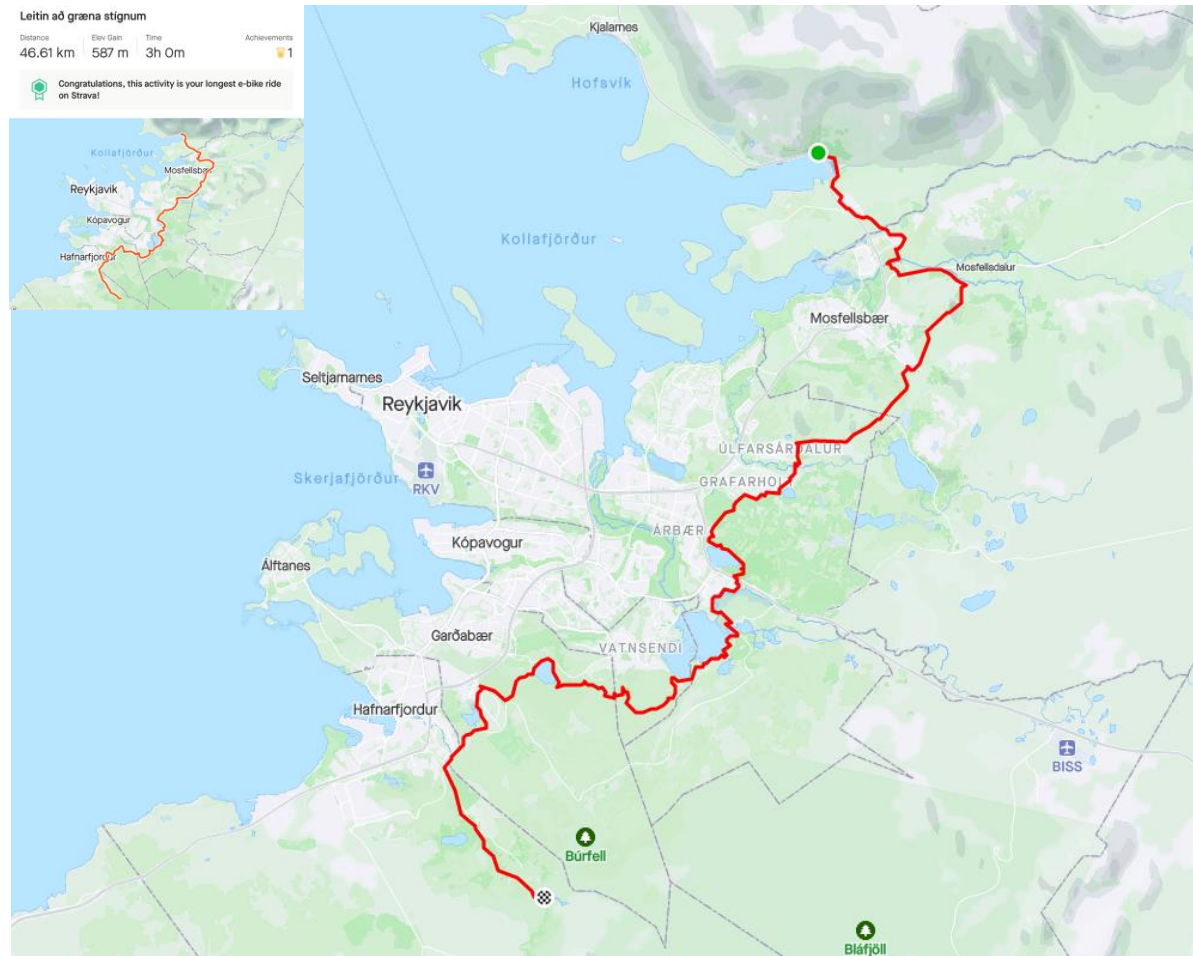
## Hvað er græni stígurinn?

- Vistvæn 40-45 km löng samgönguleið sem tengir saman útivistarsvæði **Græna trefilsins** þvert á sveitarfélagamörk
- Veitir aðgengi að hundruðum km af stígum og slóðum í **Græna treflinum**.
- Þræðir saman vötn, skógarteiga, fjöll, fell og hraunsvæði og lagar sig ávallt vel að landslagi
- Vegna lengdar er líklegast að hjólandi notendur verði í meirihluta
- Greiðfær hjóla- og göngustígur, en þó ekki hraðleið
- Bætir aðgengi viðbragðsaðila til sjúkraflutninga og eldvarna
- Veitir öllum aðgengi að náttúrunni
- Er að jafnaði 3 metra breiður og malbikaður
- Efnisval getur þó t.d. þurft að taka mið af vatnsvernd
- Vel útbúinn áningar- og útsýnisstöðum með upplýsingum um umhverfið

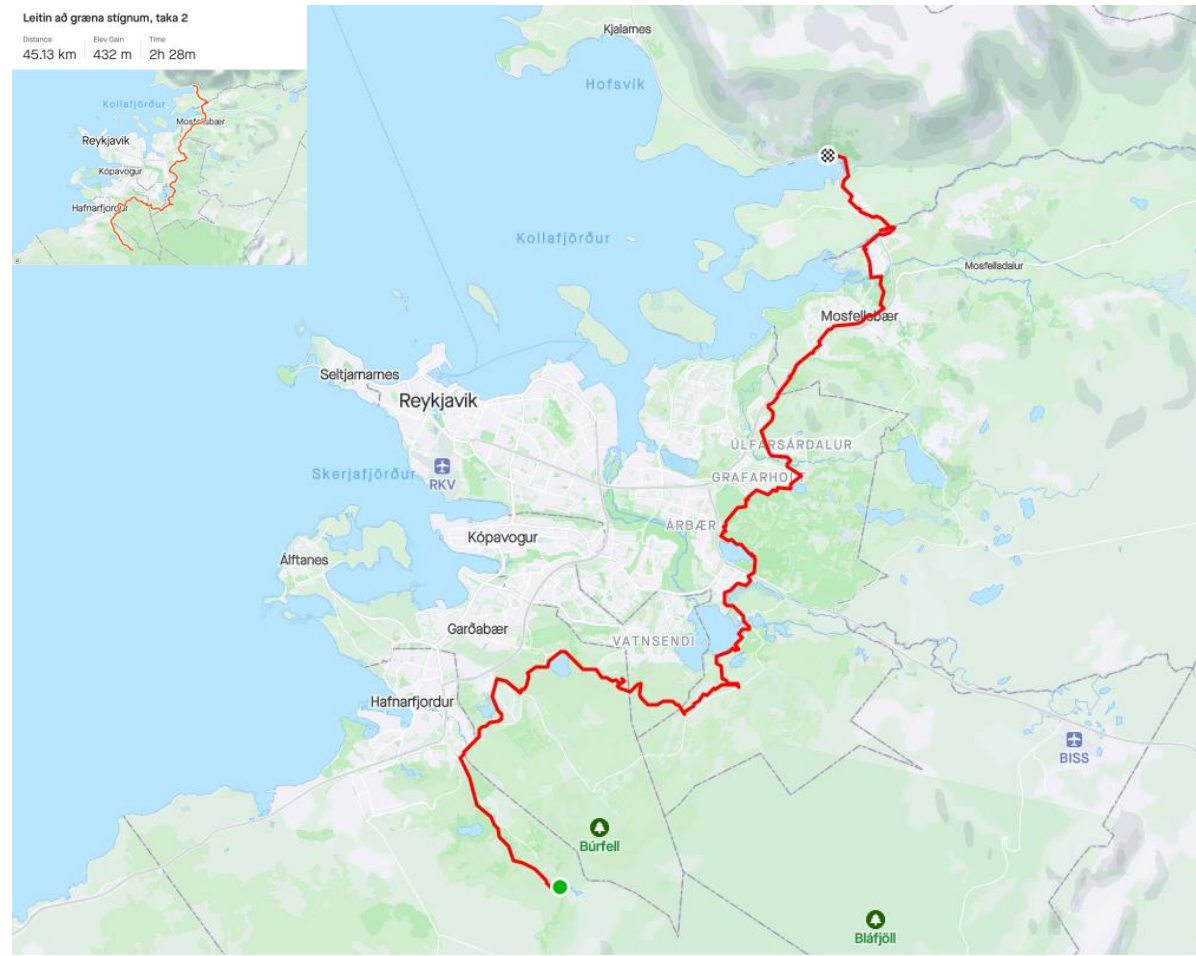


# FRUMGREINING Á GRÆNA STÍGNUM 2023

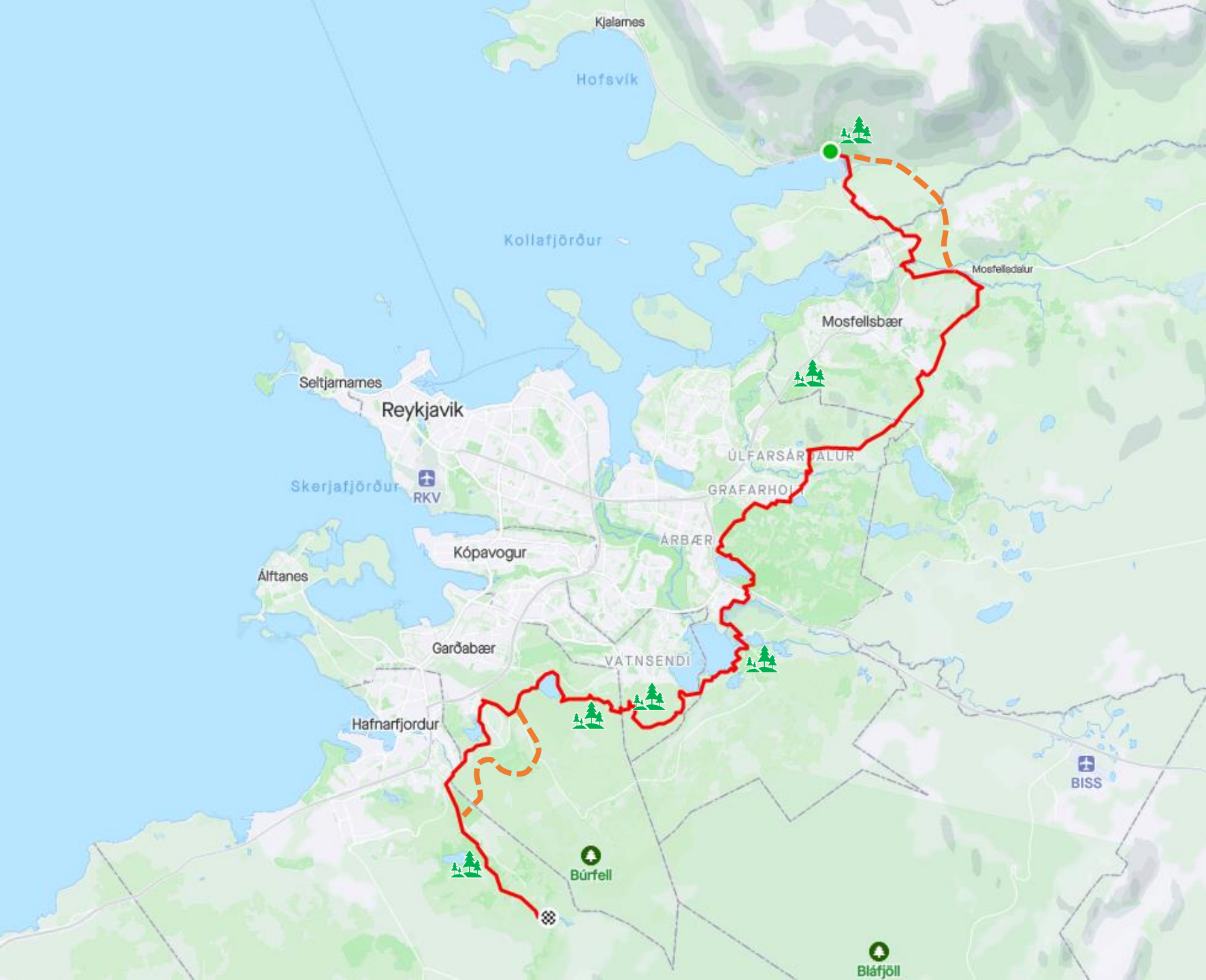
Tvær leiðir skoðaðar nánar með vettvangsathugunum á rafmagnsreiðhjóli (2,5-3,0 klst)



**A: lega svæðisskipulags og fyrri hugmynda námunduð** (austur fyrir Úlfarsfell, Skammidalur, austan Mosfells) 46,6 km



**B: Græni stígurinn strax :** núverandi stígar þræddir og m.a. inn í græn svæði í byggð (vestan Úlfarsfell, miðbær Mos, Ullarnesbrekkur) 45,1 km

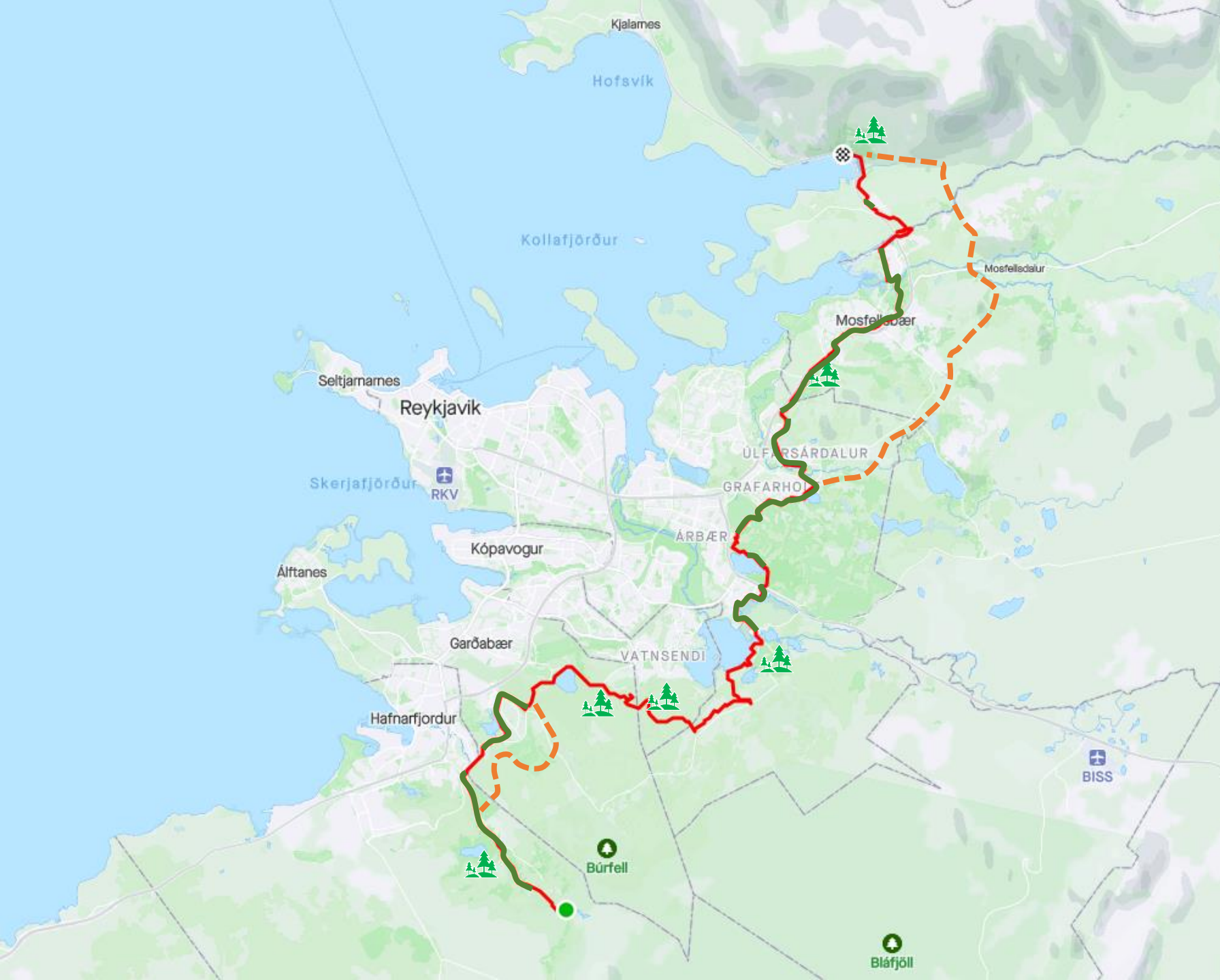


## LEIÐ A:

Lega stígsins á svæðisskipulagi  
námunduð við núv. stíga og slóða

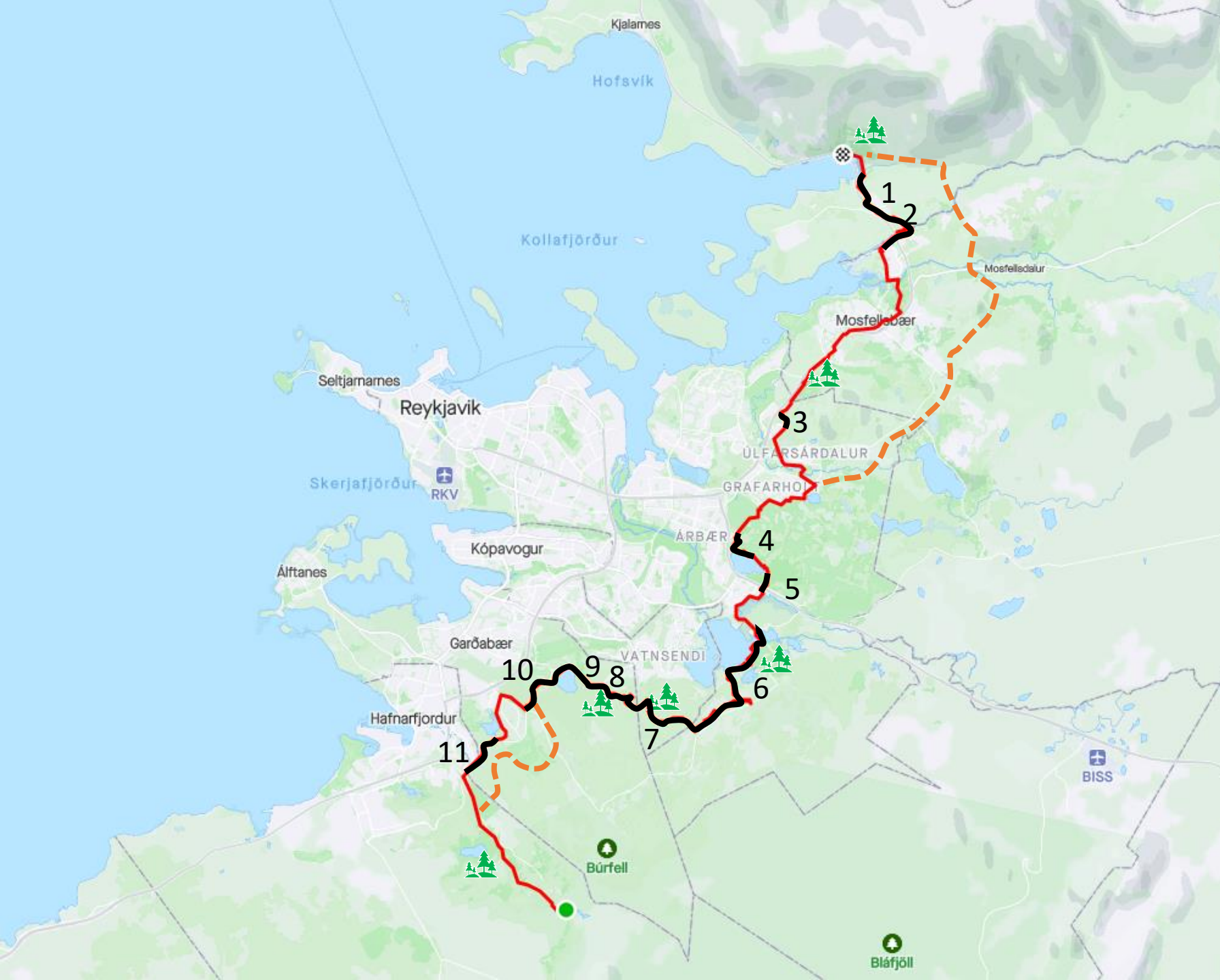
### Hindranir:

Leið í Mosfellsbæ fer um einkalönd  
og hæðótt landslag á köflum  
Sömu leiðis kaflar í Garðabæ  
Brotna línar sýnir legu skv. gildandi  
svæðisskipulagi en sú leið er ekki fær  
við núverandi aðstæður



## LEIÐ B: Græni stígurinn strax:

Leiðin snertir allar bæmistöðvar skógræktarfélaganna á svæðinu. 22 km af 44,5 km eru þegar fyrir hendi sem malbikaðir stígar og að mestu leyti í grænu umhverfi. Grænir kaflar á myndinni sýna þessa kafla leiðarinnar. Þessi leið víkur þó frá upphaflegu hugmyndinni með því að fléttast inn í byggð í Urriðaholti og í Mosfellsbæ, en gerir það í vistlegu umhverfi.



## LEIÐ B- slæmu kaflarnir:

1. Við Esjumela
2. Við Leirvogsa og Tungumela
3. Við Bauhaus
4. Við Hádegismóa
5. Norðan Suðurlandsvegur
6. Í gegnum Heiðmörk
7. Í gegnum Kópvog
8. Í Sandahlíð
9. Vífilsstaðavatn
10. Við Vífilsstaðahraun
11. Við Setbergshverfi

# LEIÐ B: GRÆNI STÍGURINN STRAX

Mógilsá

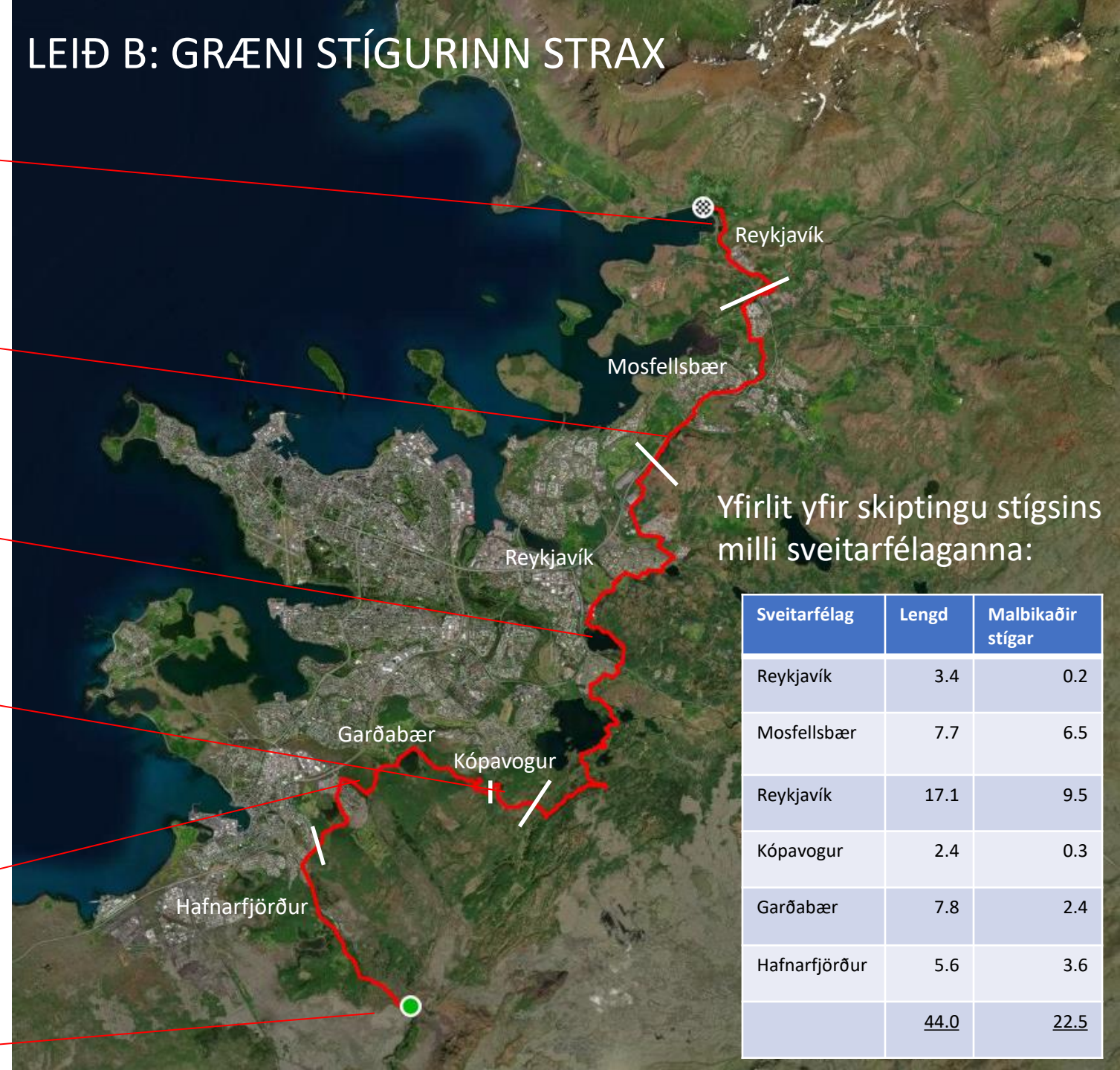
Hamrahlíð

Rauðavatn

Guðmundarlundur

Vífilsstaðahraun

Kaldársel



Yfirlit yfir skiptingu stígsins milli sveitarfélaganna:

Sveitarfélag	Lengd	Malbikaðir stígar
Reykjavík	3.4	0.2
Mosfellsbær	7.7	6.5
Reykjavík	17.1	9.5
Kópavogur	2.4	0.3
Garðabær	7.8	2.4
Hafnarfjörður	5.6	3.6
	<u>44.0</u>	<u>22.5</u>



**Leið B: Reykjavík, norðan Leirvogsár**

## Leið B: Mörk Reykjavíkur og Mosfellsbæjar við Leirvogsá

Núverandi undirgöng

Erfiðasti kafli leiðarinnar er við Esjumela og Tungumela þar þyrfti að eiga samráð við Vegagerð um hvaða möguleikar eru í stöðunni Hjóla- og göngubrú yfir Leirvogsá eða undirgöng undir Vesturlandsveg

Ný undirgöng eða brú yfir Leirvogsá?









## Leið B: Reykjavík norðan Suðurlandsvegar



## Leið B: Reykjavík sunnan Suðurlandsvegjar





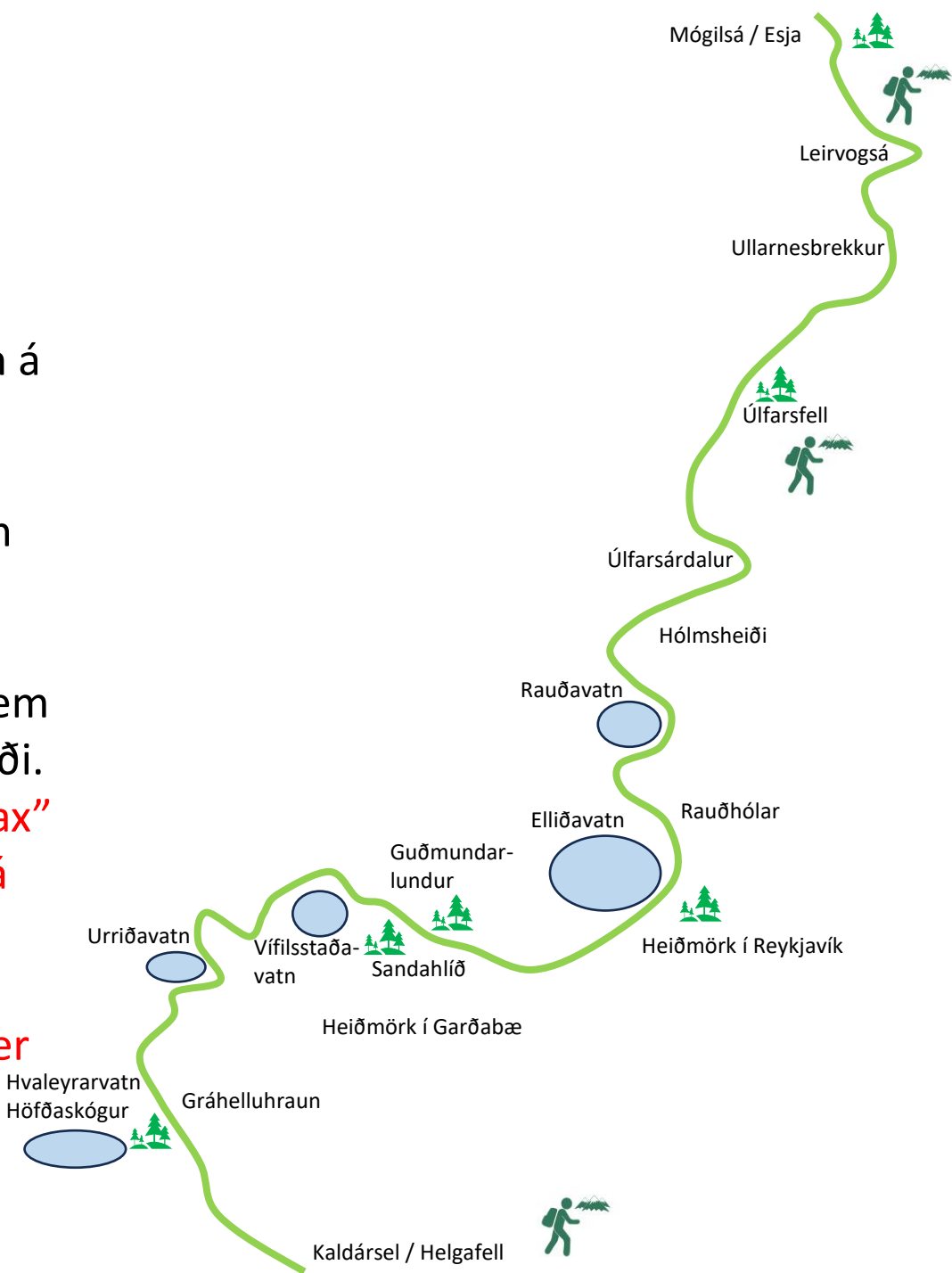




## Meginniðurstaða frumgreiningar:

Mögulegt er að þræða leið fyrir hjólandi og gangandi milli áætlaðra upphafs- og endapunkta Græna stígsins (Mógilsá og Kaldársel) eftir núverandi stígum, slóðum og á stuttum köflum á vegum og reiðstígum.

- Norðurhluti stígsins (skv. legu í svæðisskipulagi) frá syðri mörkum Mosfellsbæjar að Mógilsá er ýmsum vandkvæðum bundinn vegna eignarhalds á landi, landslags, brattleika og skorts á færum leiðum.
- Aftur á móti er mjög gott stígakerfi í gegnum Mosfellsbæ sem liggur að langmestu leyti um græn og skjólgóð útivistarsvæði.
- **Mögulegt er að virkja aðgerðaráætlun “Græni stígurinn strax” sem felst í því að merkja greiðustu og mest aðlaðandi leið á milli Mógilsár (Esju) og Kaldársels (Helgafells).**
- **Áfram verði þó stefnt að því að til verði leið alfarið ofan og austan við byggð, þ.e. innan Græna trefilsins eins og hann er skilgreindur í svæðisskipulagi höfuðborgarsvæðisins.**





## Tillaga að aðgerðaráætlun:

- **Aðgerðaráætlun “GRÆNA STÍGINN STRAX” verði virkjuð**
  - Hannað lógó fyrir græna stíginn til að nota á skilti til að merkja leiðina
  - Framleiða ákveðinn fjölda skilta til að merkja allar varanlegar og bráðabirgða leiðir.
- Skiltin verður svo hægt að færa til eftir því sem nýir kaflar opnast og aðrir síðri leggjast af
- Gróðursetja tré þar sem umhverfi er neikvætt eða opið fyrir vindi
  - Mikilvægt að vanda til merkinga við þverun stígs við reiðleiðir

