



Fossvogsbrú

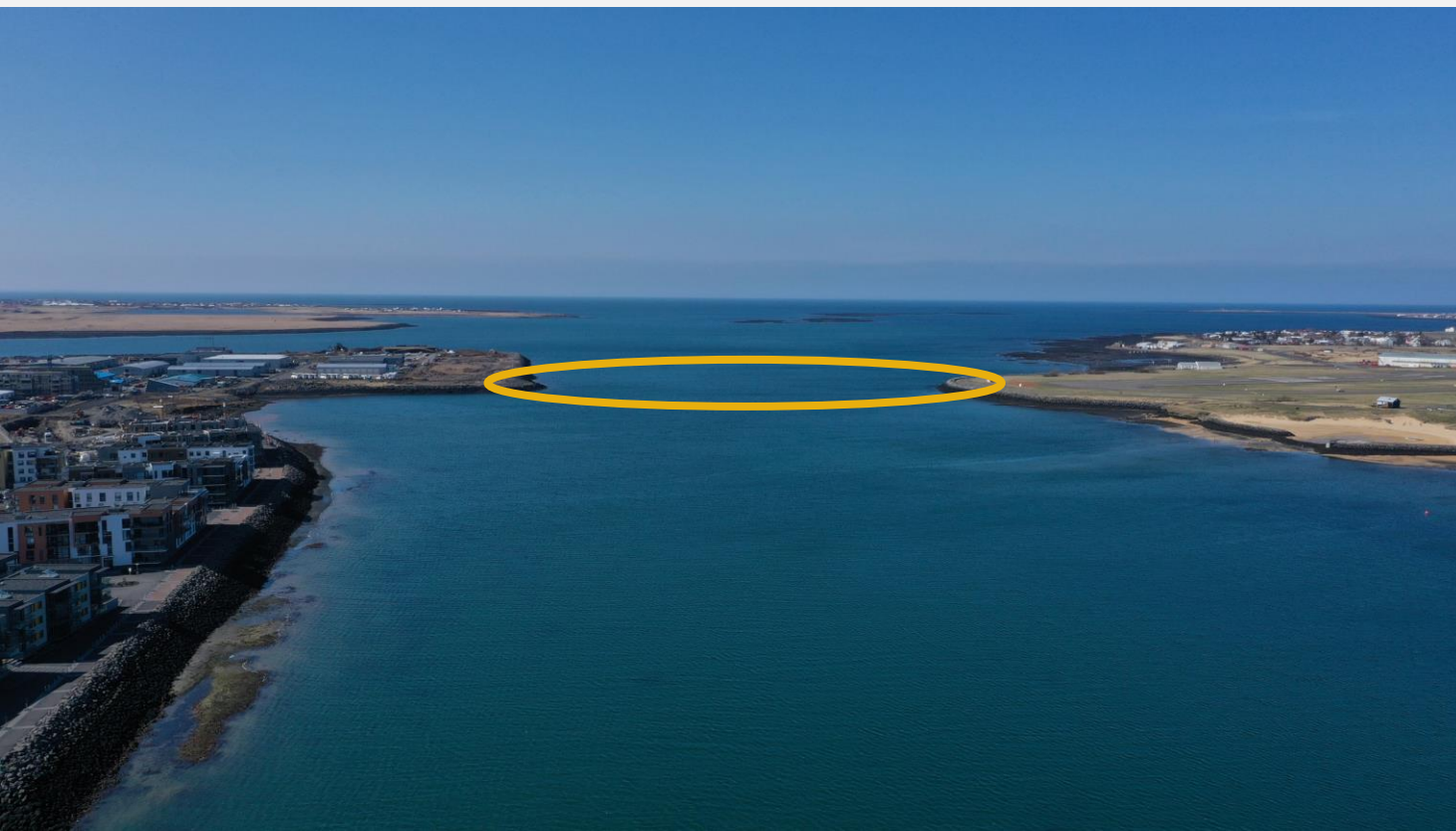
kynning á Léttum á umferðinni
10. nóvember 2023



Magnús Arason
EFLA verkfræðistofa

Efni kynningar

- Yfirlit um verkið
- Áherslur í hönnun
- Fyrirkomulag umferðar
- Kostnaðaráætlun

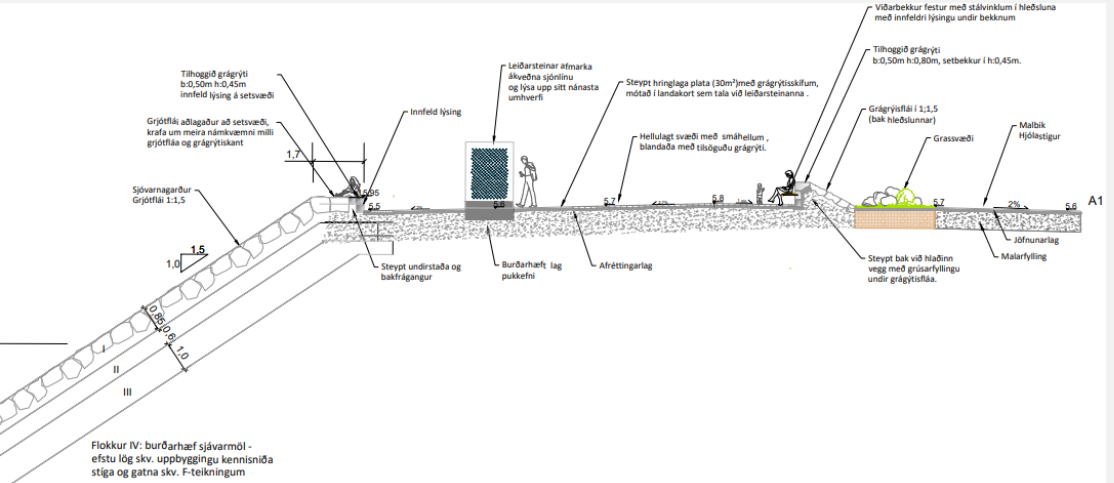
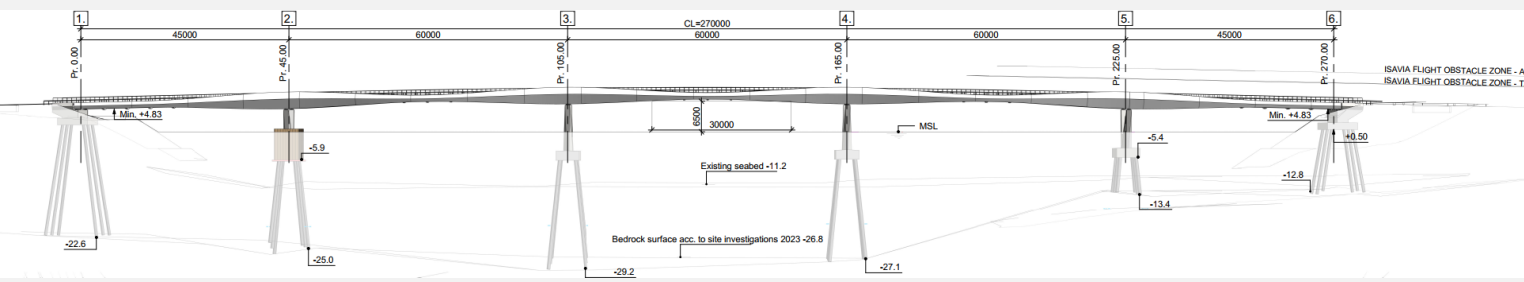
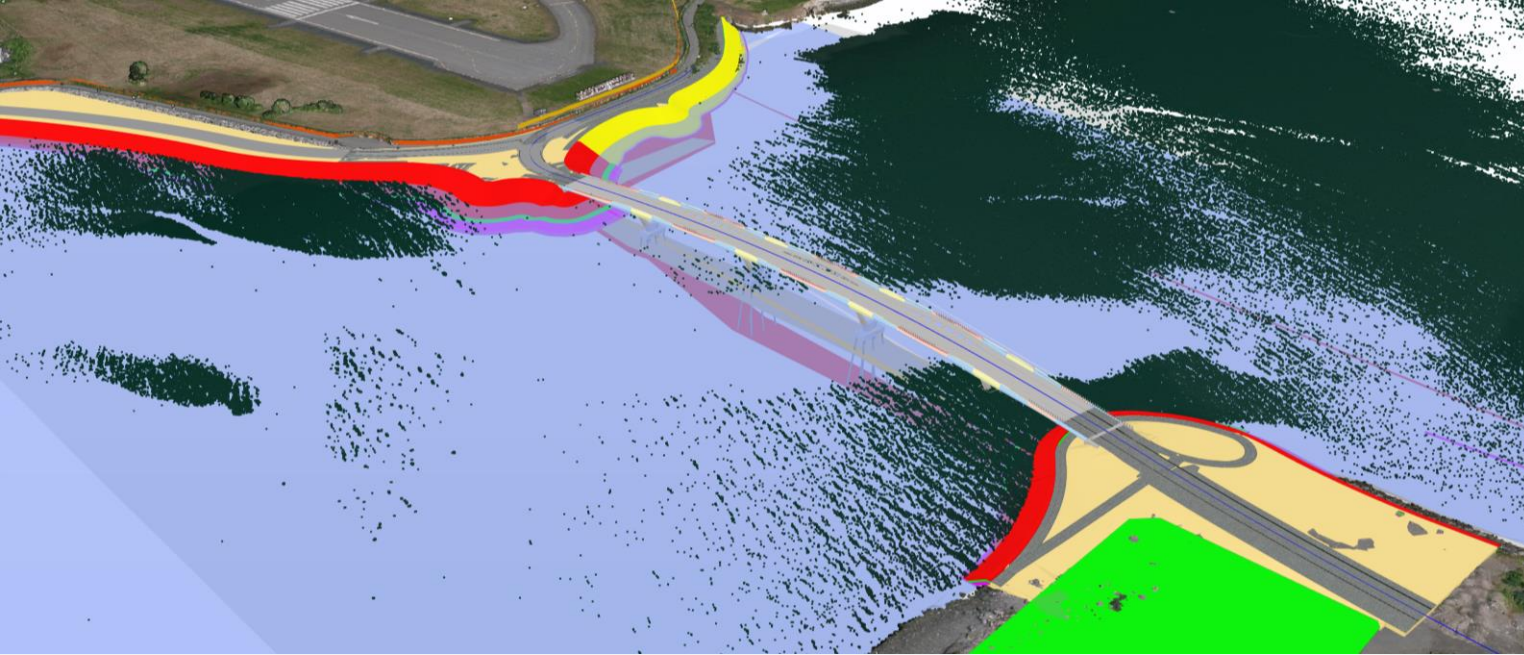




- Niðurstaða samkeppni desember 2021
- Hönnun hófst í maí 2022
- Unnið fyrir Borgarlínuna í samstarfi við Vegagerðina, Reykjavíkurborg og Kópavogsbæ
- Forhönnun lokið í mars 2023

- Útboðshönnun vel á veg komin
- Stefnt að 2 útboðum, fyllingu og brú
- Fyllingarútboð jan/feb 2024
- Útboð á brú og landmótun vorið 2024

Yfirlit um verkið

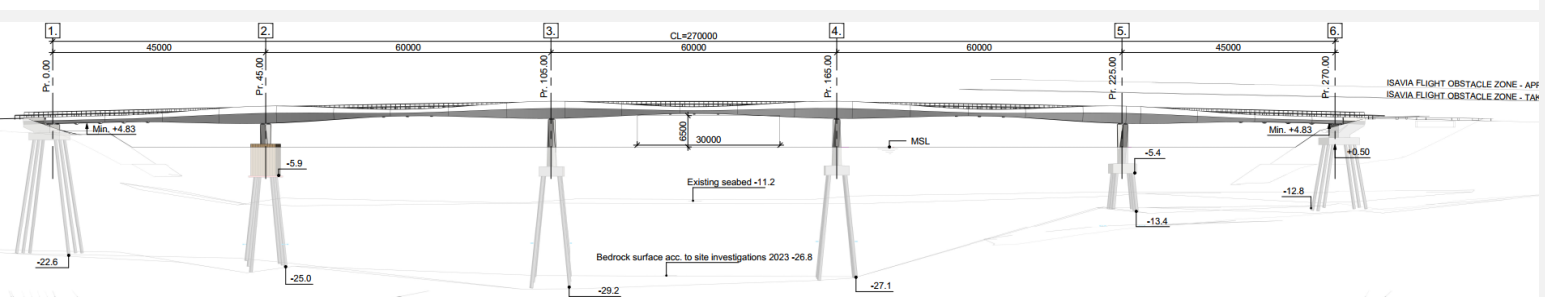
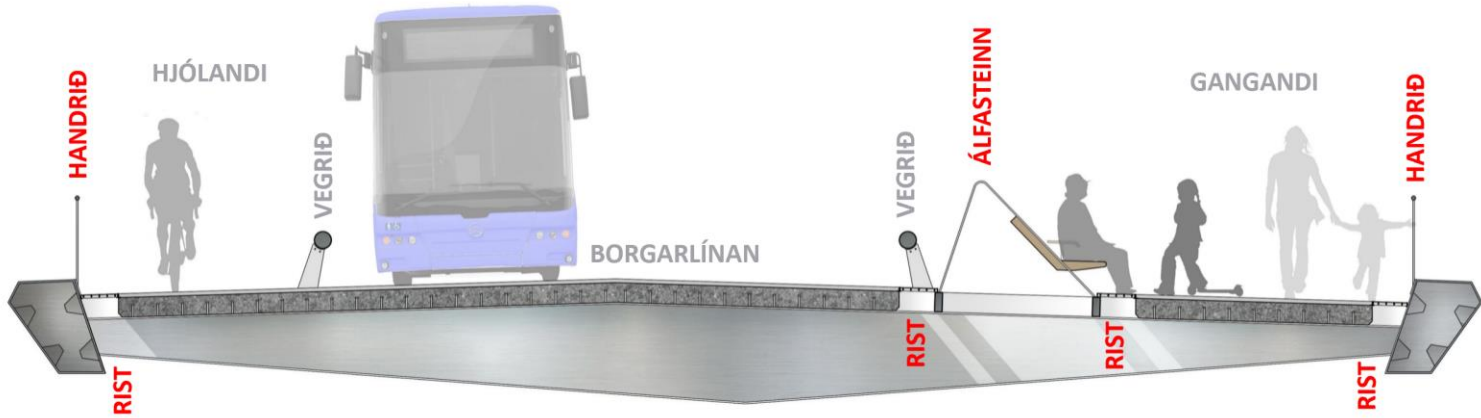


- Brú fyrir Borgarlínuna, gangandi og hjólandi
- Fyllingarefni um 180 þm³
- 270 m stálbitabrú í 5 höfum
- Steyptar undirstöður á staurum
- Borgarlínugata og stígar
- 8 áningarstaðir
- Lýsing á brú og landi
- Veitulagnir



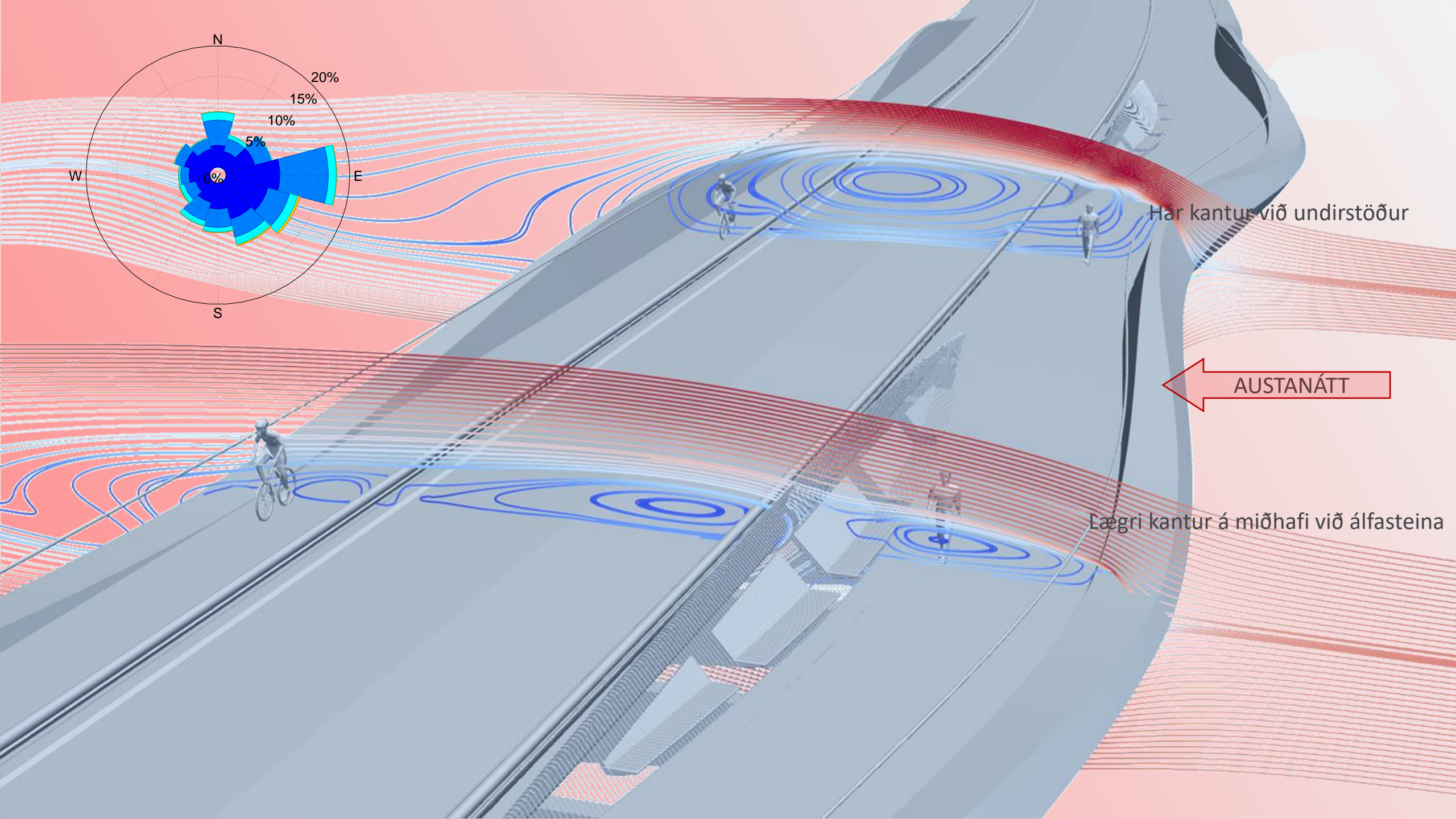
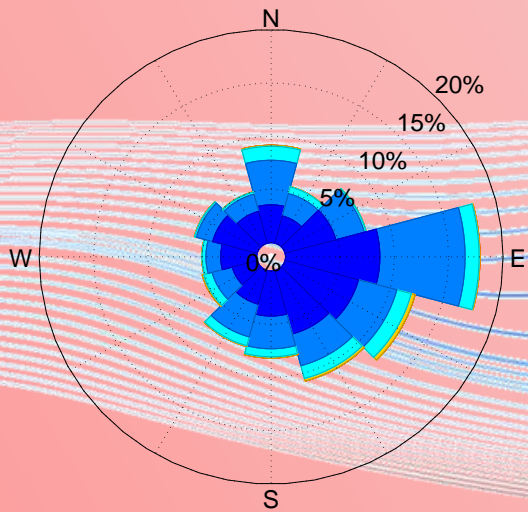
Áherslur í hönnun

- Jarðkönnun
- Burðarvirki
- Efnisval
- Byggingaraðferð
- Stígar og umferðarlausnir
- Landmótun og áningarstaðir
- Nálægð við flugvöllinn
- Deiliskipulag uppfært



Umferð

- Aðskilnaður fararmáta
- 3,5 m stígabreidd
- Algild hönnun
 - Mjög lítill langhalli
 - Bekkir á brú
- Gönguþverun á Kársnesi
- Gönguleið undir brú á Kársnesi
- Ljósastýring Reykjavíkurmegin



Hár kantur við undirstöður

← AUSTANÁTT

Lægri kantur á miðhafi við álfasteina



Kostnaður

- Áætlun uppfærð reglulega
- Tölfræðimat, P50
- Verktakakostnaður P50 áætlaður nú:
 - Landfylling = 1,1 milljarðar
 - Brú = 5,3 milljarðar
- Nýtanlegt flatarmál brúargólfs um 4.100 m^2 (brú 15 m breið)
=> 1,3 milljónir/ m^2





Kostnaðarsamanburður

- Nýjasta sjávarþverun hérlendis, Þorskafjarðarbrú
- Steypt bitabrú byggð á fyllingu, 260m löng, 9 m breið => 2.300 m²
- Verktakakostnaður 0,9 milljónir/m²
- Verktakakostnaður Fossvogsbrú að frádregnum þáttum sem ekki þarf til í Þorskafirði = 1,1 milljónir/m²
- Mismunandi byggingaraðferðir
- Annað burðarkerfi

