



Reykjavík

Hágæðasamgöngur fyrir heimsborg

Græn tenging til Keflavíkurflugvallar

Dagur B. Eggertsson
Borgarsjóri

Október 2023

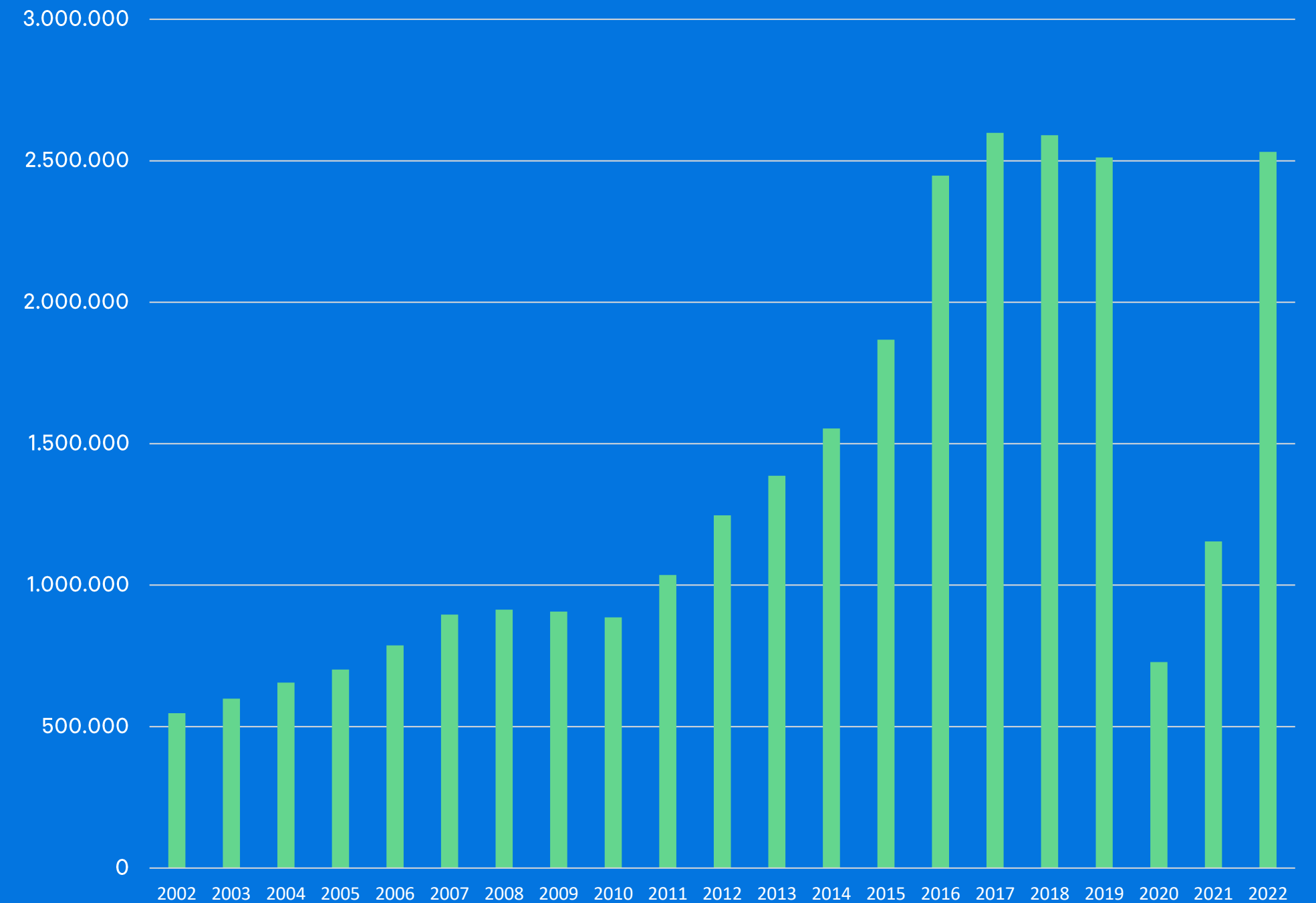




Ferðapjónustuborgin fæðist

- Um aldamótin voru á hverju ári seldar um 500.000 gistinætur á hótelum á höfuðborgarsvæðinu
- Á skömmum tíma fimmfaldaðist þessi tala og eru nú seldar 2,5 milljón gistinætur á ári
- Árið 2023 verður líklegast metár í seldum gistinóttum á höfuðborgarsvæðinu

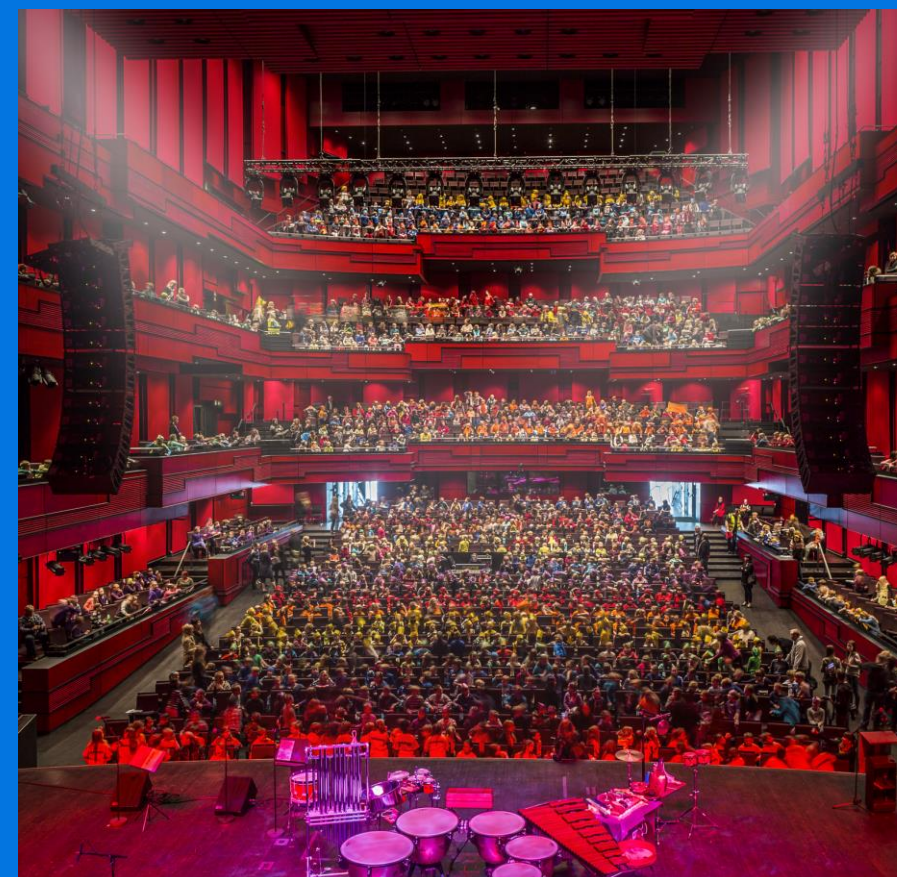
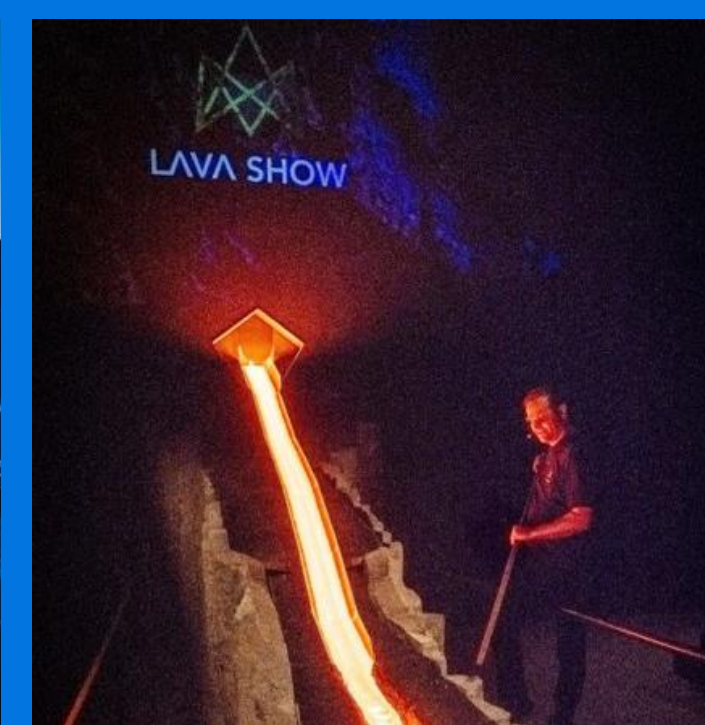
Gistinætur á höfuðborgarsvæðinu





Ferðapjónustuborgin dafnar

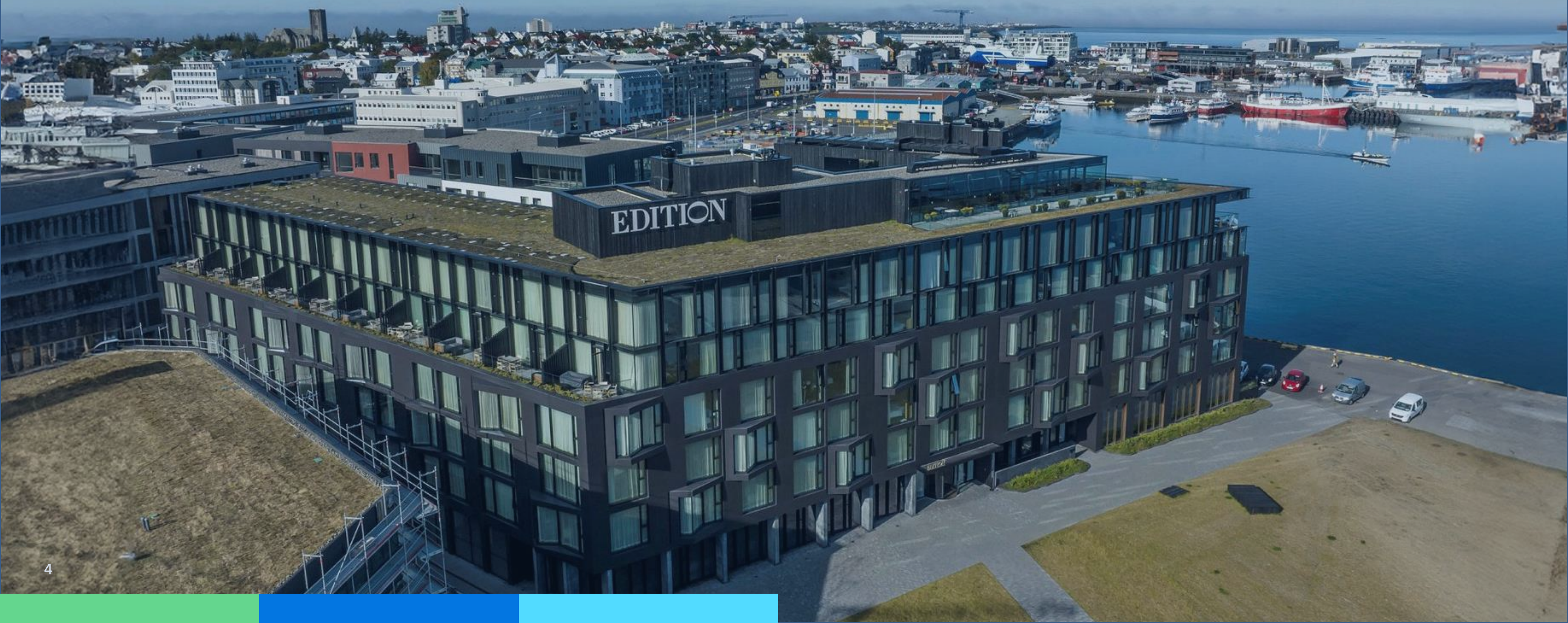
- Geta borgarinnar til þess að taka á móti alþjóðlegum ráðstefnum hefur vaxið
- Fjöldi hótela og veitingastaða opnað á undanförunum árum
- Stór verkefni á borð við Hörpu, Flyover Iceland, náttúrsýningu í Perlunni og Lava show hafa opnað og aukið fjölbreytni ferðapjónustunnar





Ný hótel

Hafnartorg Reykjavík Edition
hótel og verslunarrými





Ný hótel

Iceland Parliament Hótel

Curio Collection Hilton, 163 herbergja hótel





Ný hótel

Hótel Reykjavík Saga við Lækjargötu
130 herbergja hótel





Nokkur verkefni í gangi eða í þróun

Helstu uppbyggingarverkefni fyrir gistihúsnæði
í borginni



Fosshótel Baron við Hverfisgötu



Radisson Red við Skúlagötu



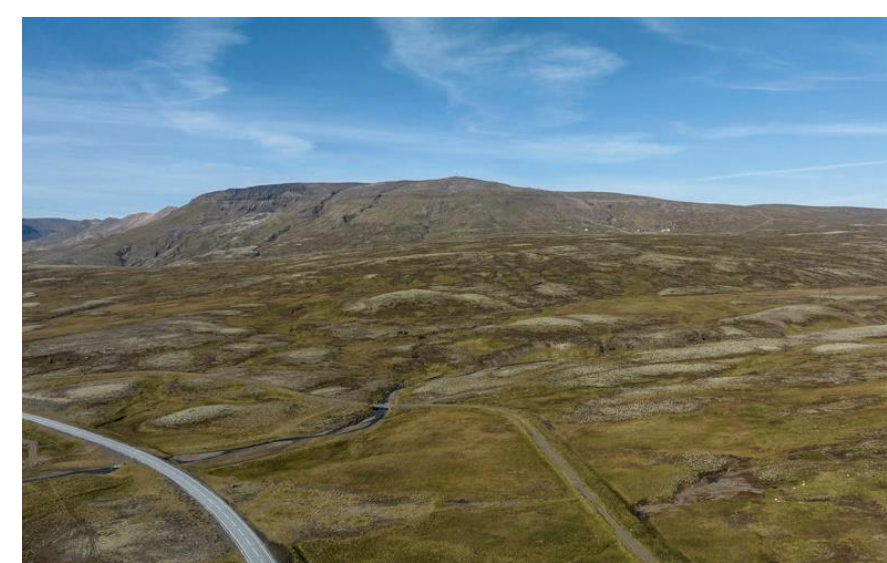
Hyatt Centric á Laugavegi 176



Jón Forseti á Grandagarði 2



Grand hótel við Sigtún



Four Seasons við Skálafell



Mörg spennandi þróunarsvæði

Ýmis tækifæri fyrir frekari hótéluppbyggingu
í Reykjavík



Skeifan/Grensásvegur



Lágmúli



Nesvík



Kirkjusandur



Orkureitur



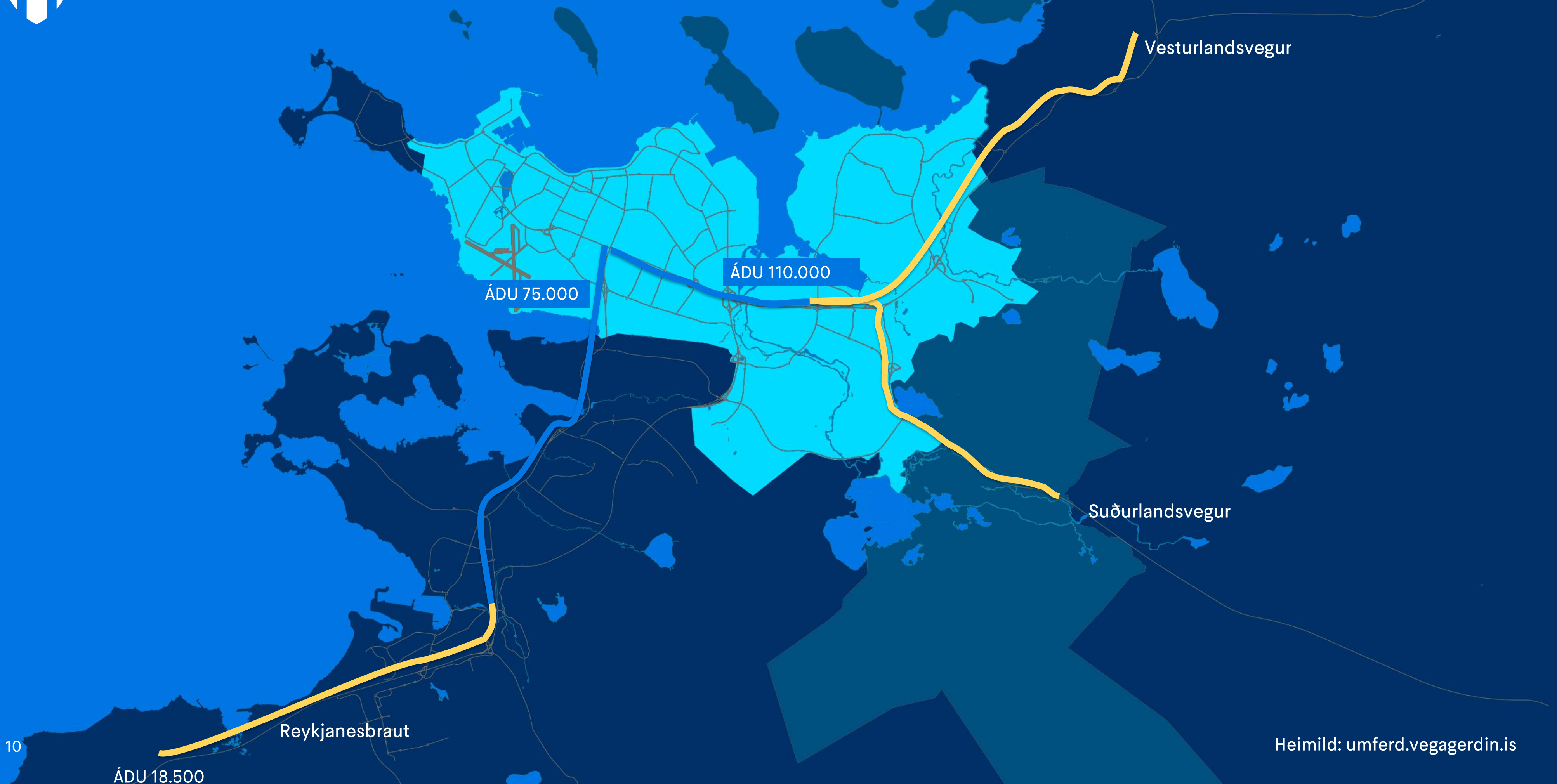
Krossamýrartorg



Það er einn galli á gjöf Njarðar

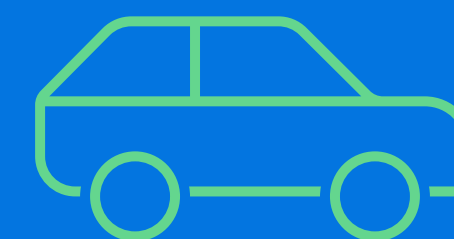
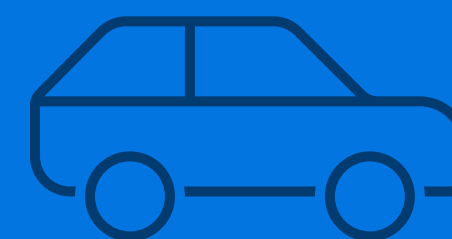
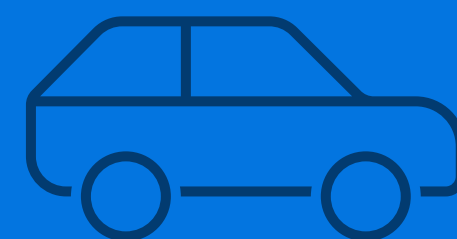
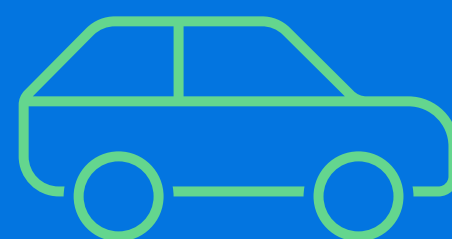
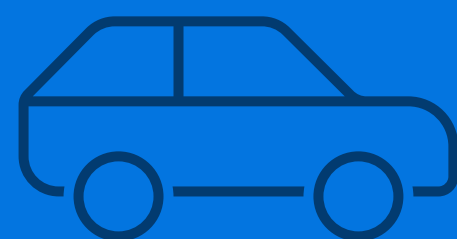
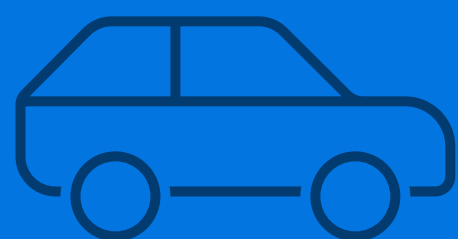


Umferðarálág er að aukast á stofnbrautum





Þriðji hver bíll á Reykjanesbrautinni á annatíma er bílaleigubíll

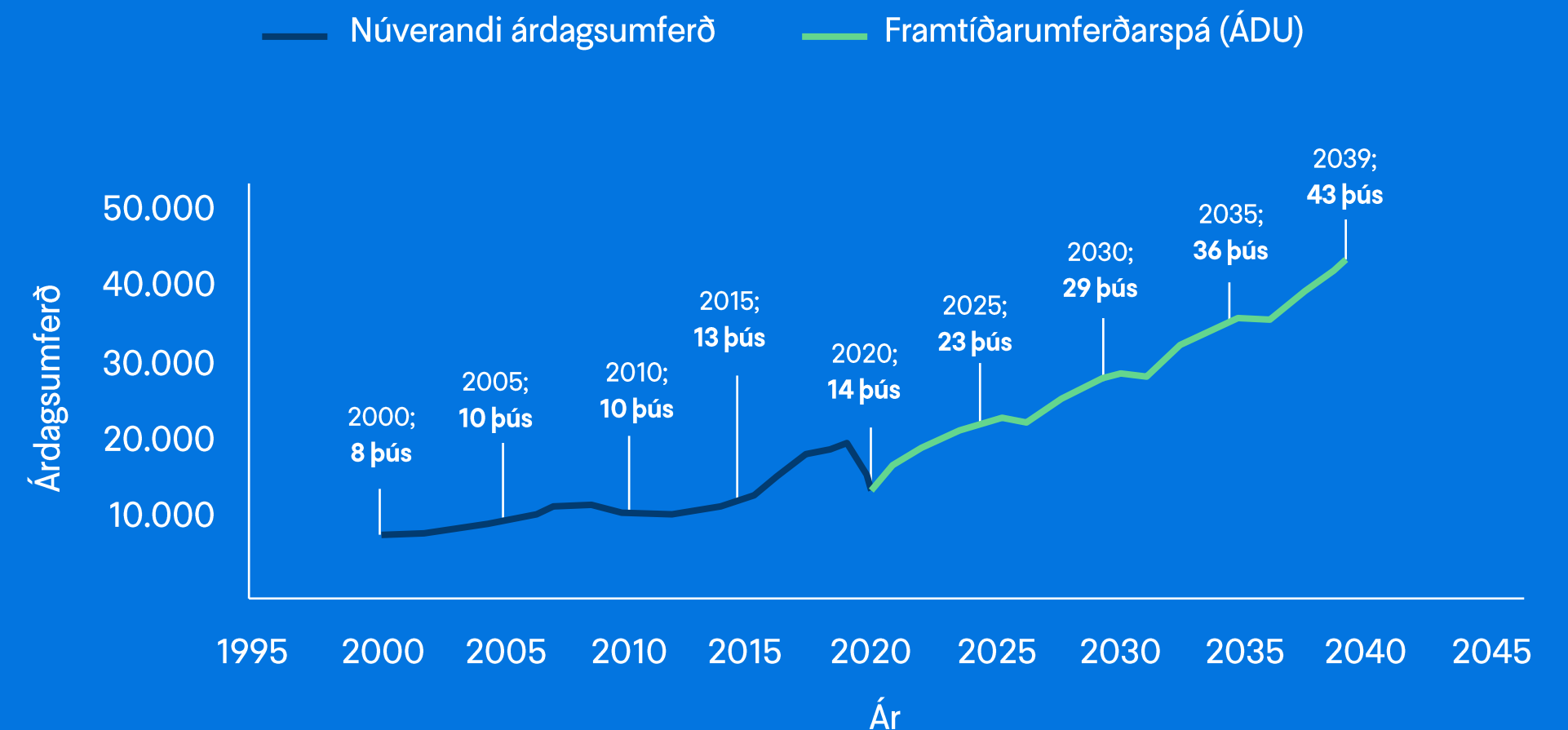




Tvöfaldast umferð um Reykjanesbraut fyrir 2043?

- Vegagerðin spáir því að fjölgun farþega muni valda því að á næstu 20 árum muni umferð um Reykjanesbraut tvöfaldast
- Aukin fjöldi ferðamanna á bílaleigubílum er langstærsta breytan í spánni
- Þessir bílar munu þá allir bætast við Kringlumýrarbrautina á háannatíma

Framtíðarspá – Umferð um Reykjanesbraut við Krísuvík





Hvaða afleiðingar hefur þessi aukning umferðar?



Auknar umferðartafir



Meiri útblástur



Meira svifryk

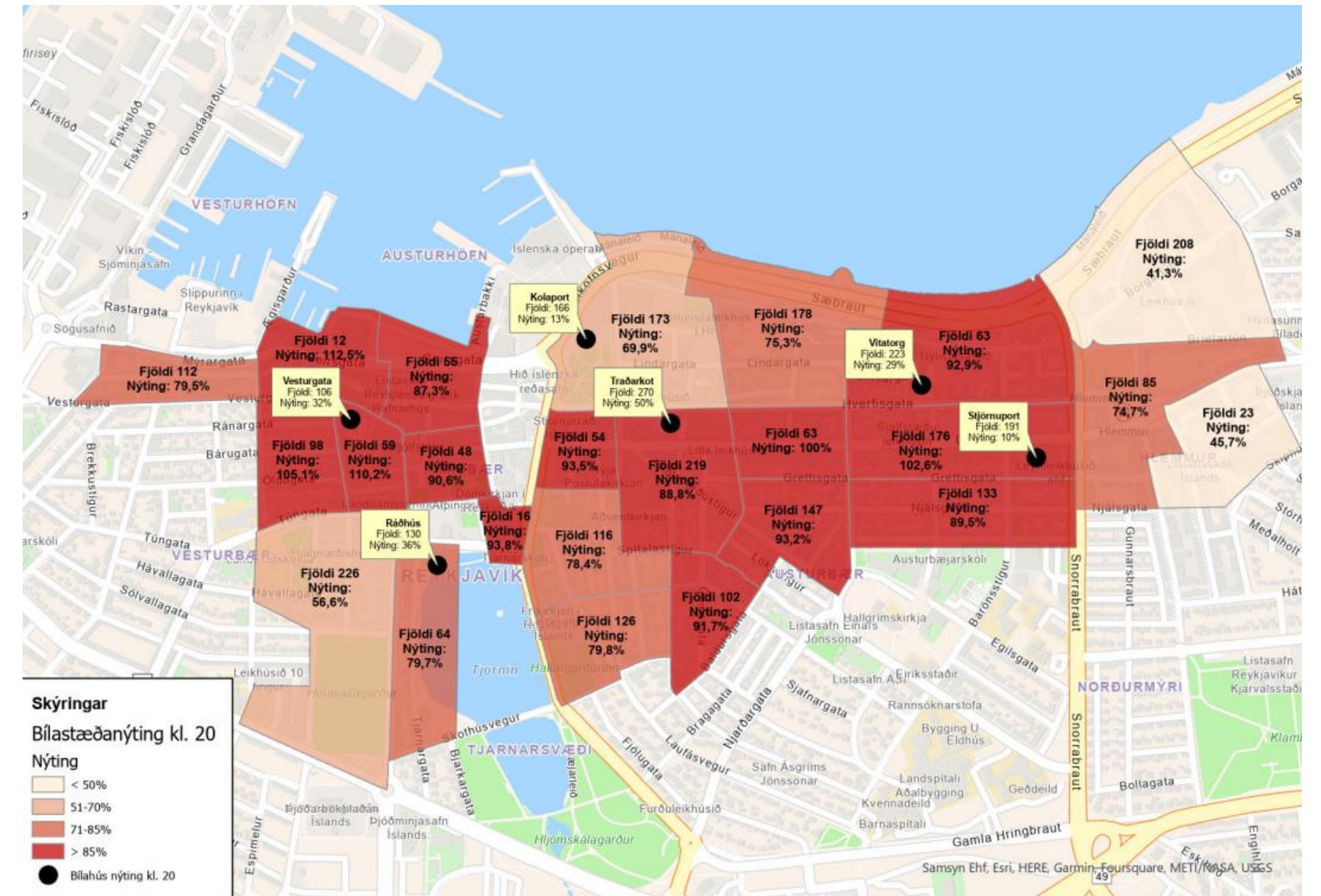


Ófremdarástand í bílastæðamálum



Ásókn í bílastæði í íbúðahverfum hefur stóraukist

- Bílaleigubílar leggja í götustæði um alla borg
- Mikil ásókn í bílastæði í miðborg
- Bílastæði við götukanta fullnýtt á kvöldin
- Stærri gjaldtökusvæði, lengri gjaldtökutími og hærri bílastæðagjöld afleiðingin





Við verðum að grípa til aðgerða



Núverandi valkostir eru ekki samkeppnishæfir





Núverandi ástand er ekki alþjóðlega samkeppnishæft

Hvar annarsstaðar borgar maður jafn mikið fyrir jafn lítið?



Ósló



Flytoget

20 Evrur

€€€€€
€€€€€
€€€€€
€€€€€



Stokkhólmur



Arlanda Express

28 Evrur

€€€€€€€
€€€€€€€
€€€€€€€
€€€€€€€



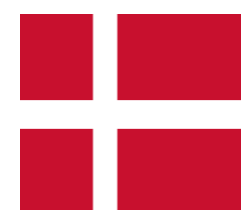
Helsinki



Flugvallarlest

4 Evrur

€
€
€
€



Kaupmannahöfn



Metró / Lest

4 Evrur

€
€
€
€



Reykjavík



Rúta

27 Evrur

€€€€€€€
€€€€€€€
€€€€€€€
€€€€€€€



Reykjavík



Strætó

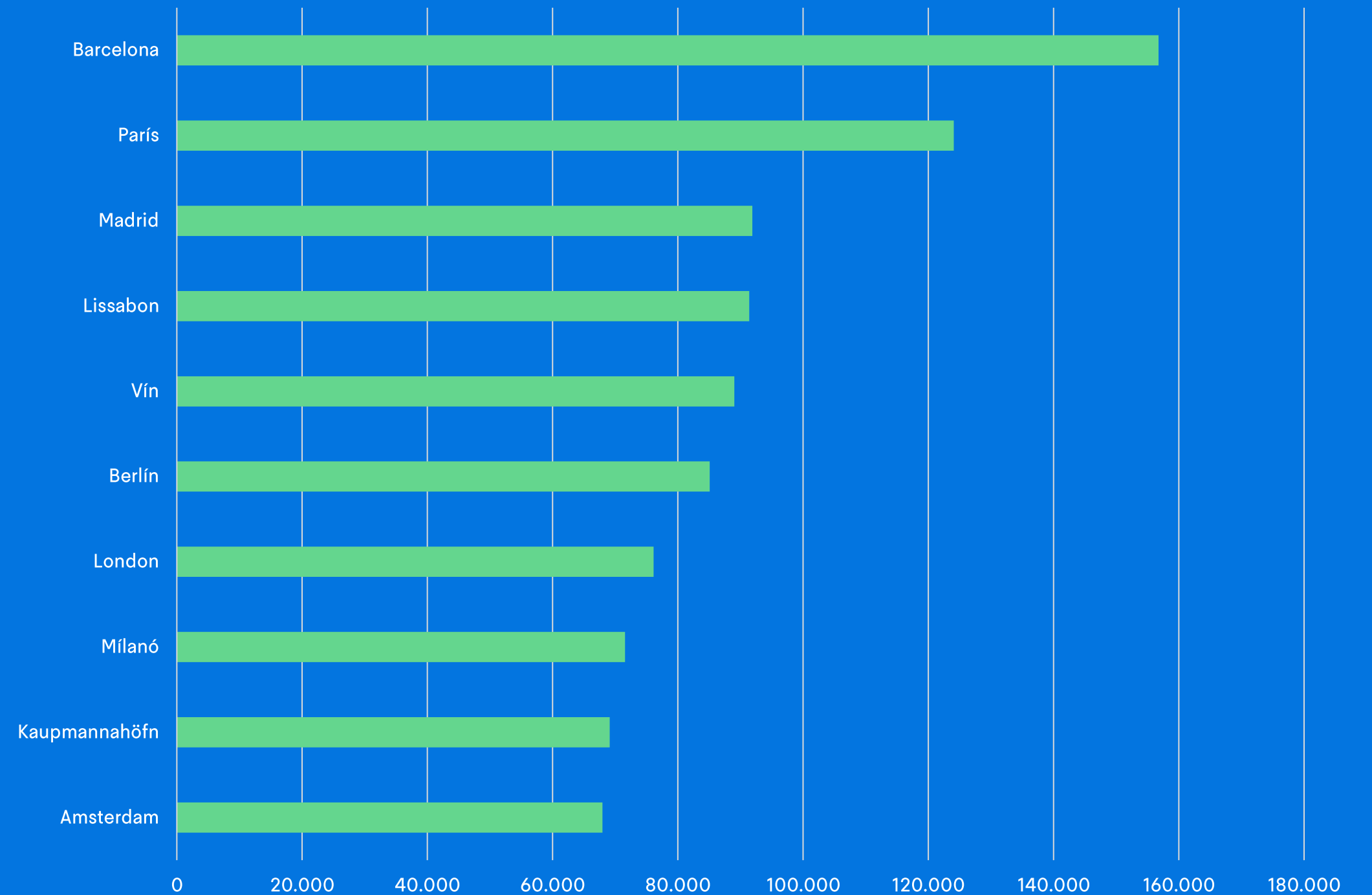
16 Evrur

€€€€
€€€€
€€€€
€€€€



Helstu ráðstefnuborgir Evrópu hafa flugvallalest

Fjöldi alþjóðlegra ráðstefnugesta 2019



Heimild: Statista



Nýleg dæmi

2019

2022

2023

2025



Nice



Washington



Orlando

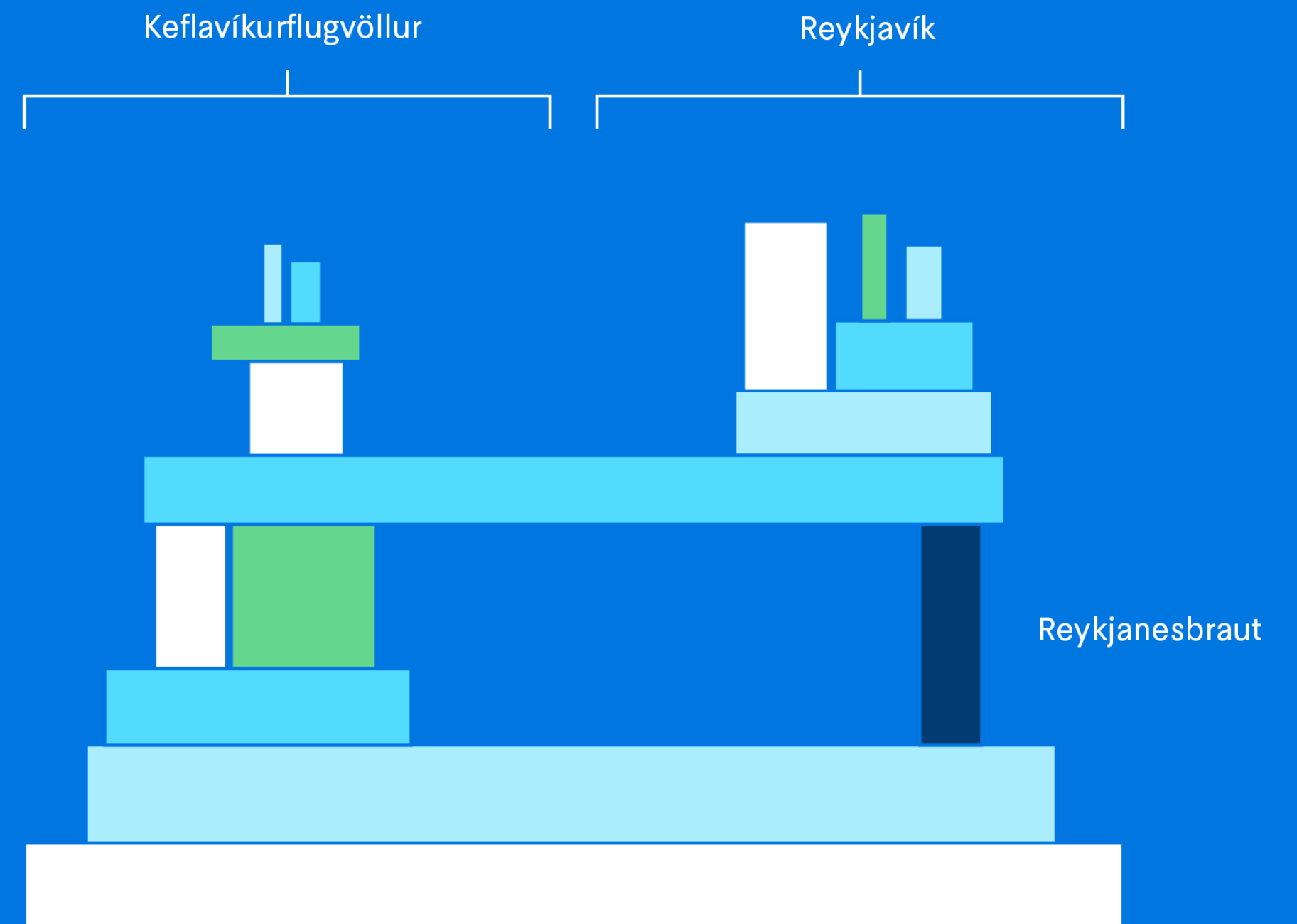


Honolulu



Staðan árið 2000

Um aldamót vorum við með lítinn flugvöll og litla ferðaþjónustuborg sem voru tengd með Reykjanesbraut

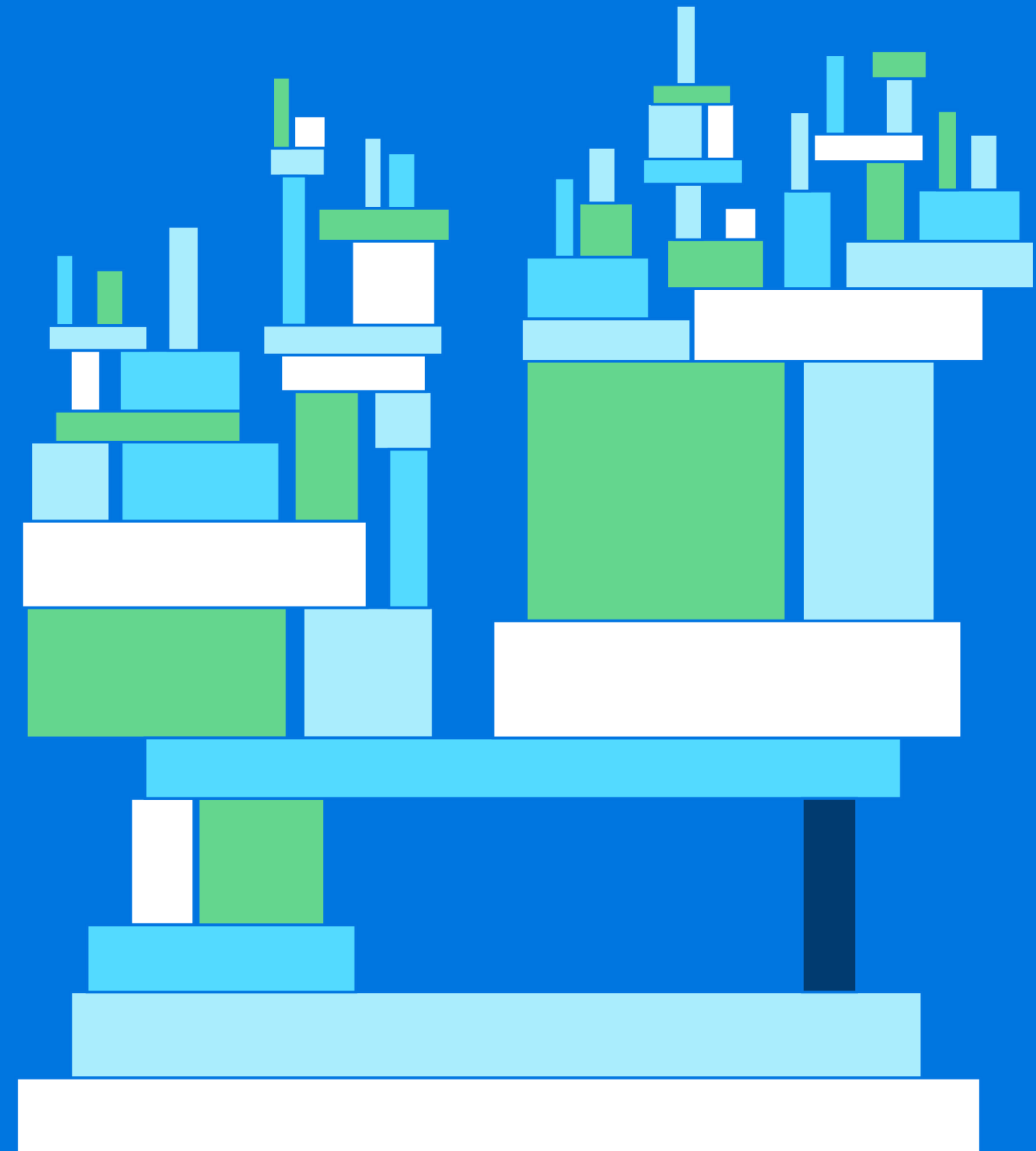




Staðan árið 2023

Tuttugu árum síðar hefur umfang ferðaþjónustu margfaldast bæði á flugvellinum og í Reykjavík

- en samgöngurnar á milli eru nær óbreyttar





Afhverju koma allir á bíl?





100 ára hugmyndir að lestarsamgöngum

- Í aðdraganda aðalskipulags Reykjavíkur 1927 voru lögð drög að aðallestarstöð í Norðurmýri
- Þar fyrir neðan voru hugmyndir um þjóðarleikvang og þjóðarsjúkrahús
- Fallið var frá þessum áformum





Umræða um betri valkosti vaknar reglulega

1996

18 SUNNUDAGUR 27. OKTÓBER 1996



BRADLEST eins og tengja mun nýjan flugvél í Gardermoen í Noregi og Osló.

Hugmyndir um hraðlest milli Reykjavíkur og Keflavíkurflugvallar

Kostnaður gæti orðið tugir milljarða króna

Hugmyndin um hraðlest milli Reykjavíkur og Keflavíkurflugvallar hefur komið til um-

Háskóla Íslands, Þórhildur Ásmundsdóttir, Pétur Órn Richter, Reykur Leif Guðmundsson og Sveinn Stefán Hannesson, vinna í fyrri fyrir Nýsköpunargjöld námsmanna. Í arðheimilum sínum þeir að mæta þá fjárfestingu sem stofna þyrfti til fjárfestinga var umtala og rekstrarkostnaður meðina.

Samkvæmt arðheimilum sínum yrði heildarkostnaður við lagningu lestareigna og rekstur lestarkerfis um 7,8 milljarðar króna, og þar af myndi lagningu lestareigna óumtala. Þetta er ráð fyrir að kostnaður við byggingu endastöðva í Miðöld og við lausföld, sími stoppstöðva í Hafnarfelli og viðhaldskrifa yrði samtals 215 milljónir króna og annar stöðkostnaður 70 milljónir.

Hvað rekstrarkostnaður lestarkerfis varðir þá er í arðheimilum sínum.

2001

HÖFUÐBORGARSVÆÐIÐ

Fyrsta áfanga hagkvæmniathugunar á lestarsamgöngum milli Keflavíkur og höfuðborgarinnar lokið



Þetta er samsonar lest og rætt er um. Gert er ráð fyrir að hún fari á 160 km hraða á kst. Þannig að ferðatímin milli Reykjavíkurflugvallar og Keflavíkurflugvallar yrði um 30 mínútur.

Tekjur stæðu undir rekstrarkostnaði

Reykjavík

TEKJUR af hraðlest á milli Reykjavíkur og Keflavíkur myndu standa undir rekstrarkostnaði lestarinnar en eftir stæði framkvæmdakostnaður sem yrði á bilinu 24,1-29,5 milljarðar króna. Þetta er meðal niðurstæðna áfangaskýrslu vagna hagkvæmniathugunar á lestarsamgöngum milli staðanna sem kynnt var á blaðamannafundi í Ráðhúsi Reykjavíkur í gær.

Það voru hreska ráðgjafafyrirtækið AEA Technology Rail og Ístak hf. sem unnu skýrsluna fyrir Orkuvættu Reykjavíkur og Borgarverkefningu.



Morgunblaðið/SKEX

2007

KJÖRKASSINN



Á að leggja hraðlest milli Reykjavíkur og Keflavíkurflugvallar?

Já	74%
Nei	26%

2014

Komdu með í háhraðaferð inn í

15 mínútna hraðferð milli KEF og REY?



Hádegisfyrirlestur í Offiseraklúbnum þriðjudaginn 21. janúar kl. 12.00



Helstu skýrslur og ályktanir síðustu 20 ára

2002	Skýrsla unning af AEA Technology rail og Ístak	Ekki fýsilegt
2008	Þingsályktunartillaga um að kanna léttlestarkerfi á höfuðborgarsvæðinu og lestartengingu milli Keflavíkurflugvallar og Reykjavíkur	
2008/ 2009	Skýrsla unnin af VSÓ ráðgjöf og Faber Maunsell og fýsileika léttlestarkerfis á höfuðborgarsvæðinu og lestartengingu til Keflavíkurflugvallar	Mögulega fýsilegt
2013	Skýrsla um hraðlestakerfi til Keflavíkurflugvallar unnið fyrir Reiti	Mögulega fýsilegt
2014	Kafli um léttlest til Keflavíkurflugvallar í Svæðisskipulagi höfuðborgarsvæðisins	
2014	Fluglestin - Hagræn greining á hraðlestakerfi til Keflavíkurflugvallar	Fýsilegt
2023	Ályktun um greiðar, vistvænar og öruggar samgöngur milli höfuðborgarsvæðis og Suðurnesja	



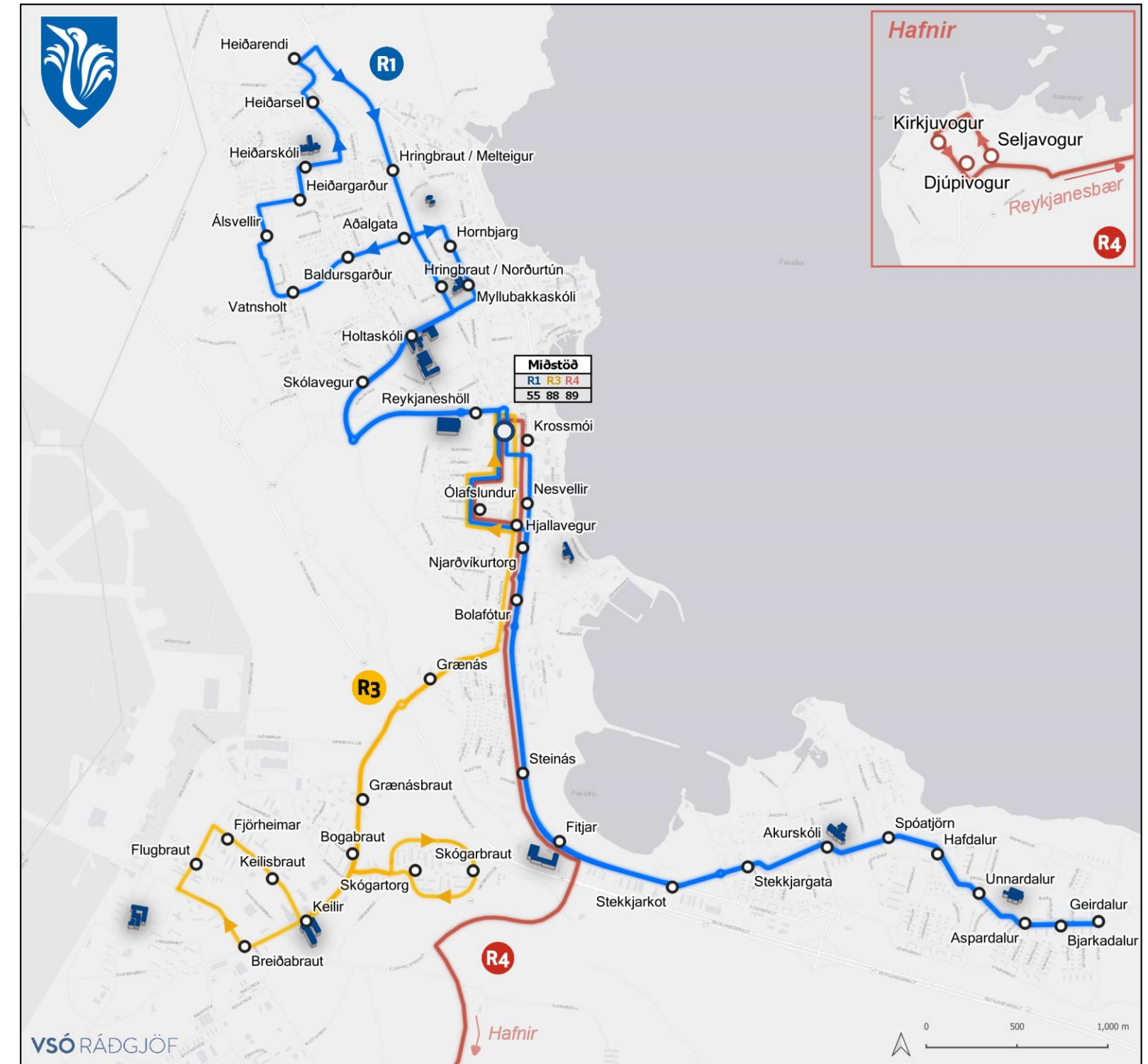
Greiðar, vistvænar og öruggar samgöngur milli höfuðborgarsvæðis og Suðurnesja

- Ályktun sameiginlegs fundar samtaka sveitafélaga á höfuðborgarsvæðin og samtaka sveitafélaga á Suðurnesjum í maí 2023
- Aðskilnaður akstursleiða á Reykjanesbraut
- Svæðin tengd saman með tíðum, gæðamiklum almenningssamgöngum með aðgengi fyrir alla sem nýtist íbúum, starfsfólki og flugfarþegum.
- **Betra aðgengi að almenningssamgöngum við Keflavíkurlflugvöll, vagnar sæki og sleppi farþegum upp við flugstöðvarbyggingu.**
- Aðgengi fyrir alla. Bæta þarf sérstaklega aðgengi fólks með skerta hreyfigetu.
- Heildstætt göngustíga- og hjólanet um svæðin, sem tengi saman helstu atvinnu, íbúða, þjónustu- og útivistarsvæði.



Mikilvægi almenningssam- gangna við Suðurnes

- Fjölgun í 50.000 manns spáð
- Ef við viljum skapa eitt atvinnu- og búsetusvæði þarf að huga að hvað er sjálfbært, hagstætt fyrir heimilin og tryggir að heilu og hálfu dögnum sé ekki eitt í bíl til að komast til og frá vinnu
- Mikil tækifæri til framfara í almenningssamgöngum miðað við núverandi framboð á Suðurnesjum





Ný framtíðarsýn fyrir Suðurnes

- Þróunaráætlun K64 sýnir okkur framtíðarsýn af Suðurnesjum með hágæða almenningssamgöngum





Fimm dauðafæri

til að auka samkeppnishæfni
höfuðborgarsvæðisins

- 1 Innanlands- og varaflugvöllur í Hvassahrauni
- 2 Blönduð byggð í Vatnsmýri
- 3 Efling almenningsgangna um og við Suðurnes

- 4 Hágæða græn tenging KEF-RVK
- 5 Efling alþjóðaflugvallarins í Keflavík





Í framtíðinni mun koma betri tenging

Höfum við hugrekki til þess að byggja hana?





Hver eru næstu skref varðandi Græna tengingu Reykjavíkur og Keflavíkurflugvallar?

- Sundabrautarleiðin: innviðaráðuneytið, Reykjavíkurborg, SSS og SSH vinni ítarlega valkosta- og fýsileika-greiningu á mögulegum lausnum
- Markmiðið verði stórbætt þjónusta almenningsgangna um og við Suðurnes og hágæðatenging við KEF
- Hluti af því ferli verði markaðskönnun þar sem verði dregið fram hvaða lausnir standa til boða
- Lykilleiðir varðandi samstarf við einkaaðila kortlagðir samhliða (PPP)
- Samtal við alþjóðlegar lánastofnanir um græna fjármögnun
- Sameiginlegt skipulagsverkefni með stoð í svæðisskipulagi Suðurnesja og á Höfuðborgarsvæðinu



Reykjavík

Hágæðasamgöngur fyrir heimsborg

Græn tenging til Keflavíkurflugvallar

Dagur B. Eggertsson
Borgarsjóri

Október 2023

