

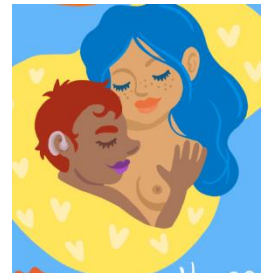
Spurt og svarað um veggspjöld Viku6

- Veggspjöldin eru ætluð unglingum en ekki börnum. Ef þau hanga uppi þar sem yngri börn eru er sjálfsagt mál að óska eftir því að þau verði færð á annað svæði. Ef börn sjá veggspjöldin er sjálfsagt að taka samtalið og útskýra fyrir þeim, út frá aldri og þroska, rétt eins og gert er ef þau sjá óþægilegt efni á netinu, í fréttatíma sjónvarps, í teiknimyndum eða bíómyndum sem er ekki gert fyrir þeirra aldurstig.
- Lögð hefur verið sérstök áhersla á að fanga fjölbreytileikann á veggspjöldunum og setja þar inn skilaboð sem mikilvægt er að unglingar fái um kynlíf og kynheilbrigði. Dæmi um slík skilaboð er nánd, kossar, hópprýstingur, mikilvægi samskipta, fjölbreyttir líkamar, að velja fyrir sig á sínum eigin forsendum og að hugurinn er betri en skjárinn þegar kemur að kynferðislegum hugsunum.
- Aðgengi barna og unglunga að klámi er nánast takmarkalaust og ofantalin skilaboð fá þau ekki með klámahorfi, þvert á móti. Ef kynfræðsla er ekki í boði í skólum og félagsmiðstöðvum en takmarkalaus í gegnum klám þá má gera ráð fyrir því að mörg börn (t.d. sem ekki fá fræðslu heima) fari á mis við margt sem er afar mikilvægt varðandi kynheilbrigði og sé þess að auki með margar skakkar hugmyndir um kynlíf og samskipti. Gott er að muna að klám fer ekki eftir námskrá og er ekki búið til með hagsmuni barna og unglunga að leiðarljósi. Barn sem hefur aðgengi að snjalltæki (allt niður í leikskólaaldur) getur séð klám á netinu, jafnvel algjörlega óumbeðið. Stór hluti unglunga (sérstaklega drengja) horfa mikið á klám (sjá í svari hér fyrir neðan).

Veggspjöldin eru sett upp samhliða annarri kynfræðslu og er vel ígrundað hvað tekið er fyrir hverju sinni. Nokkuð hefur borið á því að ákveðnar teikningar eða skilaboð á veggspjöldunum séu tekin úr samhengi og þeim dreift ásamt villandi skilaboðum. Nokkrar spurningar hafa verið í dreifingu og hér er leitast við að svara þeim í stuttu máli:

1. Er þetta barn uppi í rúmi hjá fullorðinni konu?

Nei þetta eru tvær fullorðnar manneskjur, önnur er með töluvert meira hár á höfði en hin og virkar höfuðið því stærra. Önnur liggur neðar, í fangi hinnar og virkar því smærri (en fólk er gjarnan mis stórt). Neðri manneskjan er með annan litarhátt en hin og er með heyrnartæki, en mikil áhersla er lögð á margbreytileika mannlífsins í teikningum veggspjaldanna svo öll börn geti speglað sig á einn eða annan hátt.



2. Af hverju er verið að hvetja 7 ára börn til að prófa allskonar kossa?

Það er EKKI verið að hvetja 7 ára börn til að prófa allskonar kossa. Veggspjöldin eru hönnuð fyrir unglunga og ekki börn. Ef börn sjá þau er mikilvægt að útskýra að þetta sé ætlað unglingum og færa veggspjaldið á svæði unglunga.

Mikill fjöldi unglunga horfir á klám, t.d horfa rúm 20% stráka í 8.bekk, 35% í 9.bekk og 47% í 10. bekk á klám einu sinni í viku til nokkrum sinnum á dag (R&G,2022) Í klámi sést nánst engin nánd, engin samskipti og engir kossar. Sem mótvægi fá unglingar upplýsingar á veggspjaldinu um að slíkt geti verið bæði mikilvægur hluti af kynlífi sem klám sýnir sjaldnast.



