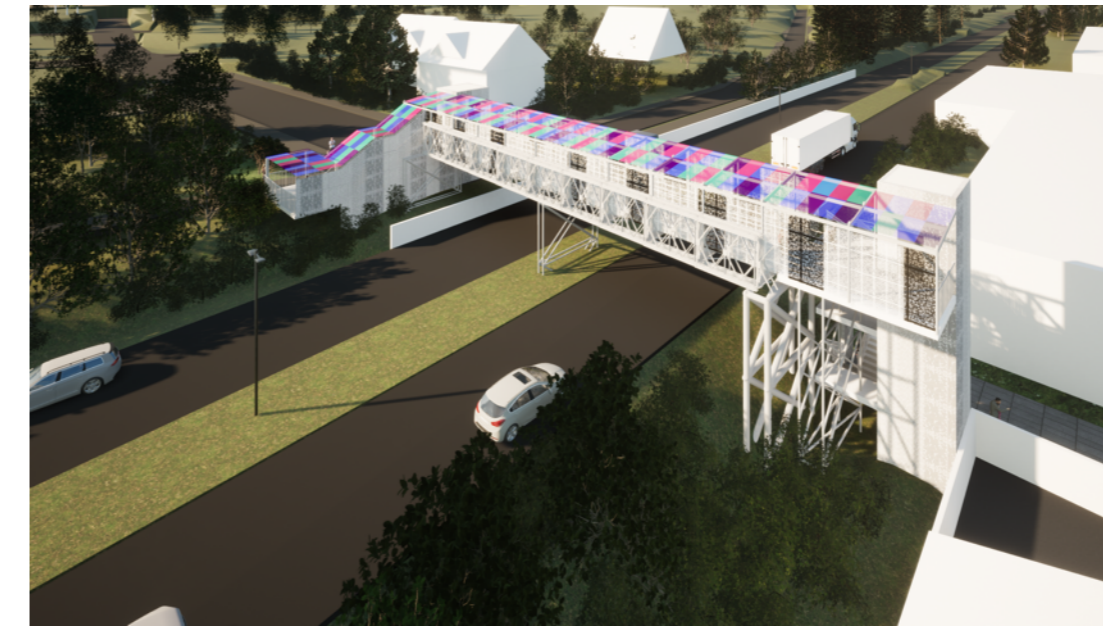


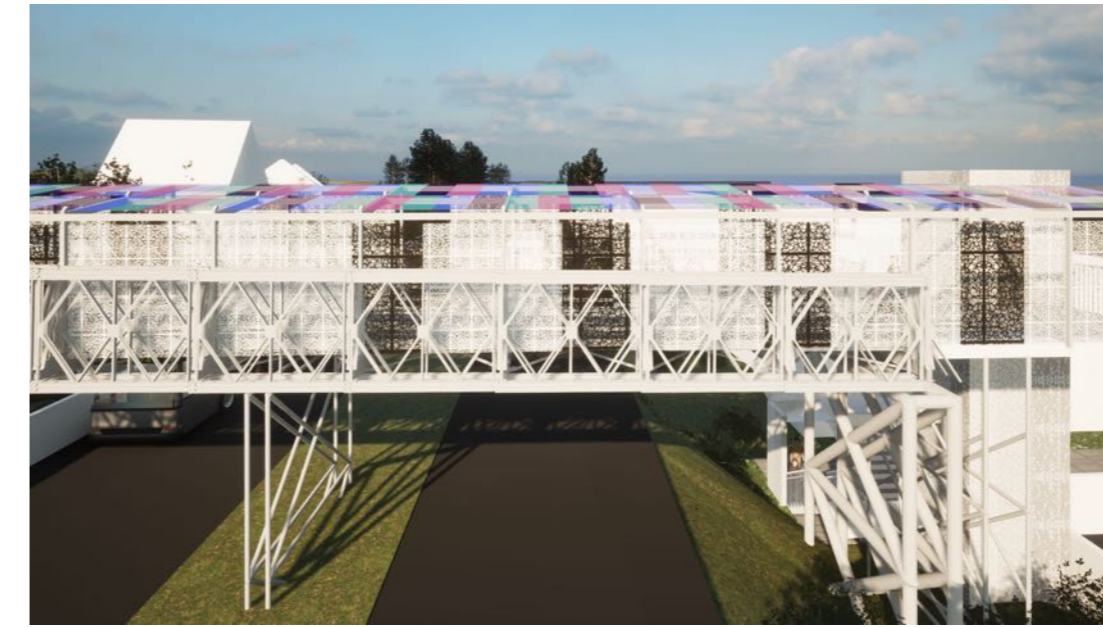
Göngubrú yfir Sæbraut - lýsing

Sótt er um leyfi til að reisa göngubrú yfir Sæbraut. Brúnni er ætlað að standa til bráðabirgða, þar til lokið verður við byggingu Sæbrautarstokks, í um það bil 5 ár. Markmiðið er að búa til örugga og aðlaðandi leið yfir Sæbraut fyrir fótgangandi vegfarendur – og hjólandi eftir atvikum – ekki síst börn á leið í og úr skóla. Brúin mun þvera Sæbraut, vestari brúarendinn verður í borgarlandi, eystri endinn á lóð Dugguvogar 46 með aðkomu meðfram lóð Dugguvogar 44. Áætlað er að brúin muni standa þarna fram eftir ári 2025, og verða þá tekin niður og flutt og komið fyrir á nýjum stað, eftir því sem framkvæmdum við Sæbrautarstokk vindur fram. Burðarvirki brúarinnar er úr stáli, háir tvöfaldir gitterbitar á hvorri hlið, og þverbitar á milli sem bera gólfið. Reistir verða stöplar undir brúarendana beggja vegna Sæbrautar, auk miðstöpsuls sem reistur verður á miðeyju milli akreina á Sæbraut. Frí hæð frá yfirborði Sæbrautar upp undir brúna verður 6,2m. Við hvorn brúarenda verður yfirbyggður stigi og lyfta. Brúarhafið er 27m, en heildarlengd með frágangi við báða enda er rétt tæpir 40m. Heildarbreidd brúarinnar er 4,5m, en göngurýmið milli gitterbitanna er um 3,2m. Stigabreidd og stigapallur er 1,5m. Burðarvirki brúarinnar og brúargólf, stigar og lyftur í lyftustokkum verður úr forsmíðuðum einingum úr stáli.

Veðurskýli verður byggt yfir brúna og utan um stigana. Stálgrind verður fest ofan á brúna, innan á gitterbitana, á grindina verða festar plötur úr plexíglari og áli. Í þaki veðurskýlisins verða plexí-plötur, til skiptis glærar og plötur í nokkrum hreinum litum. Á veggjum verða plexí- og/eða álplötur í litum eða með áprentuðu mynstri. Bil verður haft báðum megin við kverkar milli þaks og veggja til að tryggja loftun í brúarrýminu, hlífar verða utanvert við bilið til að hindra snjófok inn á brúna. Samskonar lausnir verða notaðar til að hlífa stigunum og gefa þeim aðlaðandi útlit. Lyftumarnir verða klæddir með álplötum til gefa mannvirkinu heildrænt yfirbragð. Við aðkomu að stigum og lyftum beggja vegna Sæbrautar verða byggðir veggir til að skerma umferðina frá. Veggjaklæðningarnar verða auðveldar í þrifum og hægt að meðhöndla þær með efnum sem losa veggjakrot. Gengið verður frá nægri lýsingu á brúnni, í stigum og við aðkomu að henni. Til að rýmka fyrir vestari brúarsporðinum og aðkomu að honum verður „endi“ Snekkjuvogar þrengdur, í beygjunni inn í Barðavog. Það verður gert með „lausum“ búnaði sem verður fjarlægður þegar brúin verður tekin niður. Óskað er eftir byggingarleyfi til að hefja jarðvinnu og byggja undirstöður undir lyftuhús og „brúarstöpla“.



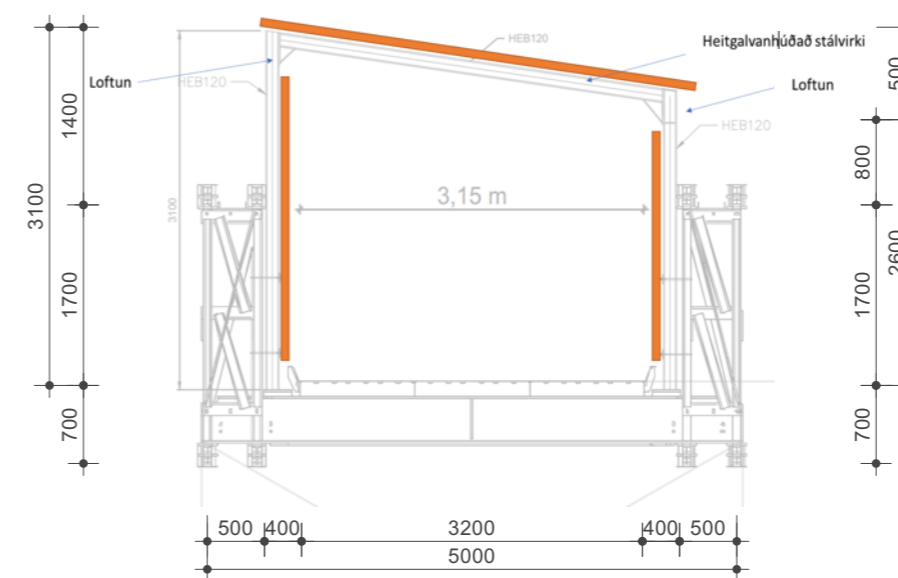
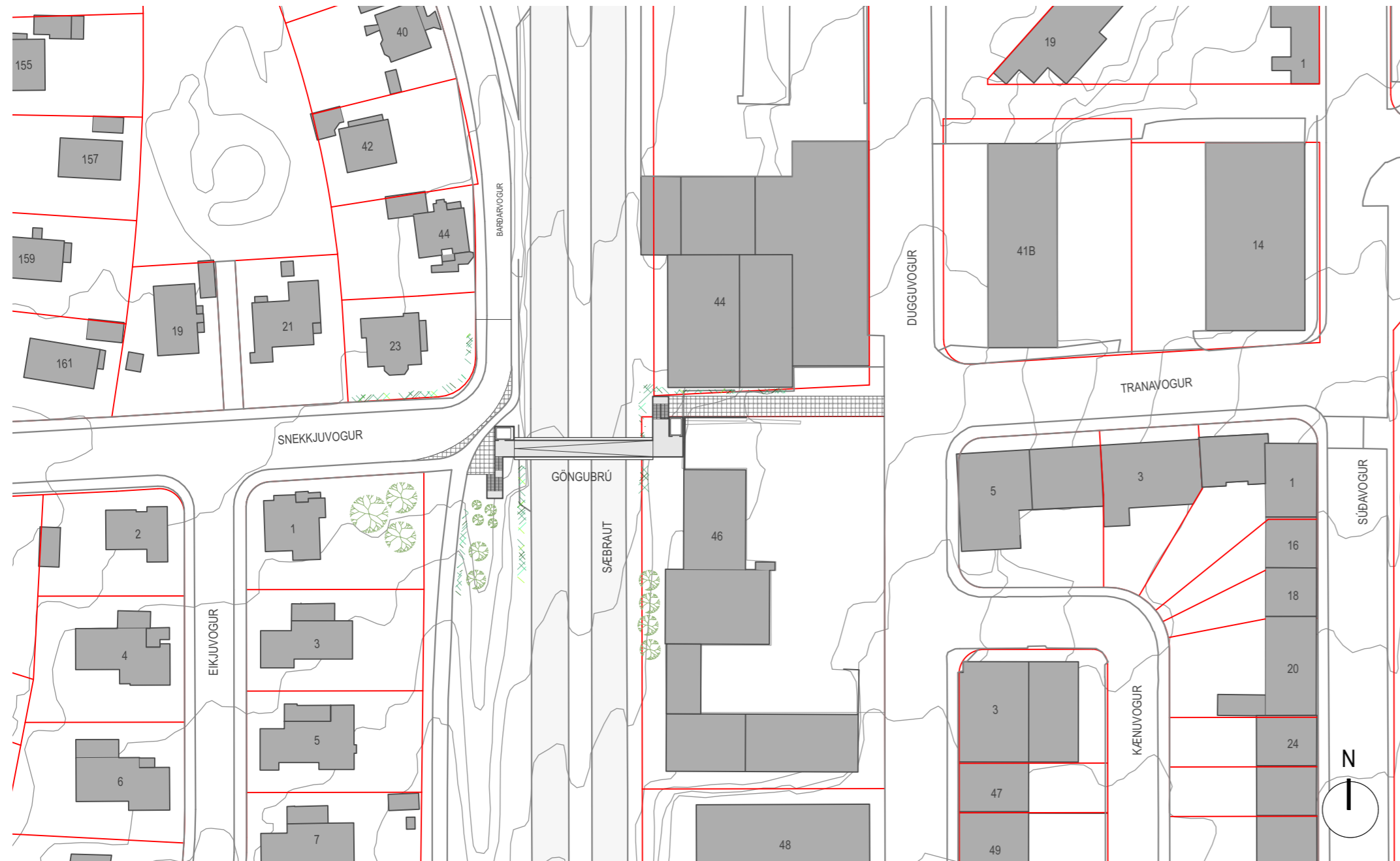
Yfirlitsmynd séð úr suð-austri



Ásýnd úr suðri



Horft eftir göngubrúnni



2 SNEIÐING Mkv.

1 AFSTÖÐUMYND Mkv. 1:1000

Breyting	Dagsetning	Skýring

ÖLL MÁL SKAL SANNREYNA Á VERKSTAÐ ÁÐUR EN SMÍÐI HEFST

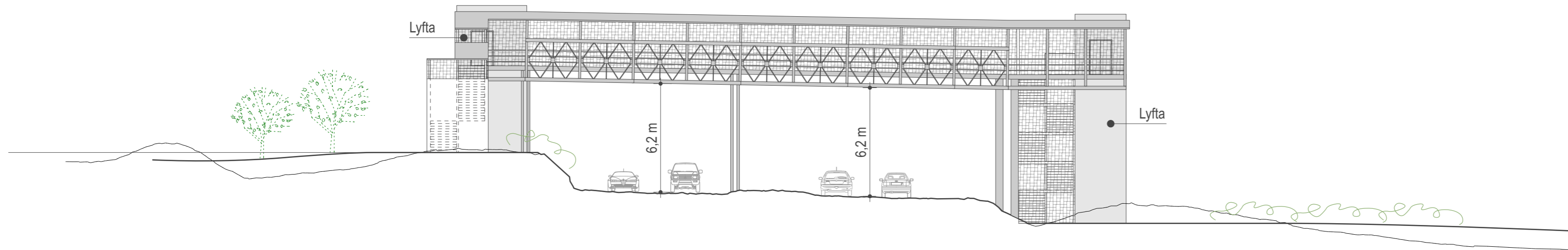
- Arni Kjartansson arkitekt FAÍ kt: 040352-3099
- Bæring Bjarnar Jónsson arkitekt FAÍ kt: 020464-5509
- Jóhannes Þórðarson arkitekt FAÍ kt: 121057-6039
- Sigbjörn Kjartansson arkitekt kt: 121258-2289
- Sigurður Halldórsson arkitekt FAÍ kt: 100857-2009

GÖNGUBRÚ YFIR SÆBRAUT
SÆBRAUT
GÖNGUBRÚ

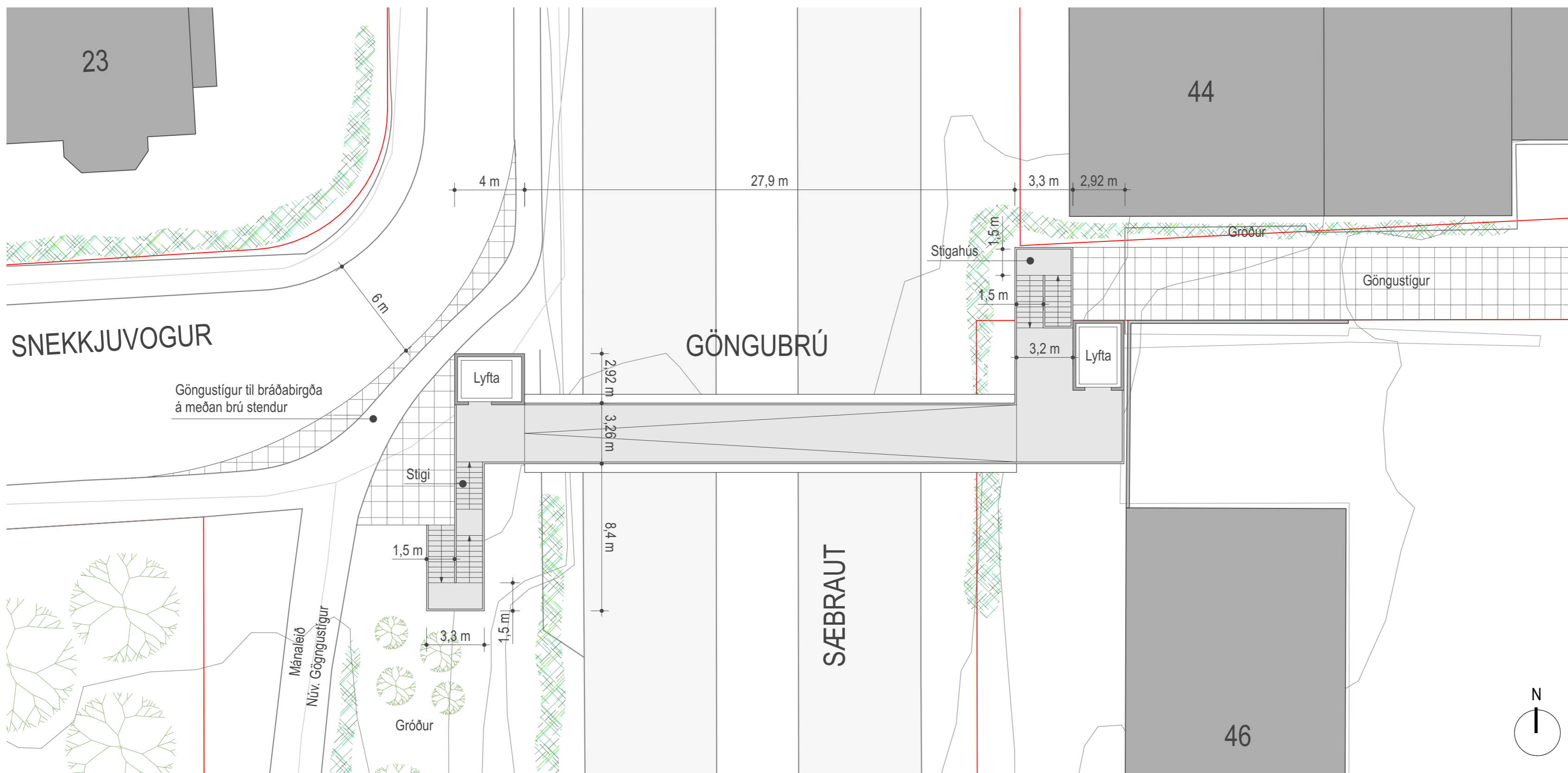
AFSTÖÐUMYND	ADALUPPDRATTUR
Breyting:	Teikn.nr.: A21.01
Útgáfudagur: 17.05.2023	Mkv.: 1:200
Verkur:	Teikn. Yfir.

GLÁMA · KÍM
 Arkitektar Laugavegi 164 ehf. 105 Reykjavík
 s: 530-8100, f: 530-8101, kt: 560 496 2739
 glamakim@glamakim.is, www.glamakim.is

BANNAÐ ER AÐ MÆLA AF TEIKNINGUM
 TEIKNINGU ÞESSA MÁ EKKI ENDURNYTTA MEÐ NEINUM HETTI AÐ HLUTA TIL EÐA Í HEILD ÁN SKRIFLEGS LEYFIS HÖFUÐAR



1 **ÁSÝND - FRÁ SUÐRI**
Mkv. 1:200



2 **GRUNNMYND**
Mkv. 1:200

Breyting	Dagsetning	Skýring

ÖLL MÁL SKAL SANNREYNA Á VERKSTAÐ ÁÐUR EN SMÍÐI HEFST

Arni Kjartansson arkitekt FAÍ	kt: 040352-3099
Bæring Bjarnar Jónsson arkitekt FAÍ	kt: 020464-5509
Jóhannes Þórðarson arkitekt FAÍ	kt: 121057-6039
Sigbjörn Kjartansson arkitekt	kt: 121258-2289
Sigurður Halldórsson arkitekt FAÍ	kt: 100857-2009

GÖNGUBRÚ YFIR SÆBRAUT	
SÆBRAUT	
GÖNGUBRÚ	
ÁSÝND, GRUNNMYND	ADALUPPDRÁTTUR
Breyting:	Teikn.nr.: A21.02
Útgáfud.: 17.05.2023	Mkv.: 1:200
Verknr.:	Yfirf.
GLÁMA · KÍM	
Arkitektar Laugavegi 164 ehf. 105 Reykjavík s: 530-8100, f: 530-8101, kt: 560 496 2739 glamakim@glamakim.is, www.glamakim.is	

BANNAÐ ER AÐ MÆLA AF TEIKNINGUM
TEIKNINGU ÞESSA MÁ EKKI ENDURNÝTTA MEÐ NEINUM HETTI AD HLUTA TIL EÐA Í HEILD AN SKRIFLEGS LEYFIS HÖFUNDRAR