

Rimaskóli Skólanámskrá



Efnisyfirlit

Inngangur.....	1
Um Rimaskóla.....	1
Stjórnskipulag skólans	2
<i>Stefna skólans/stefnukort/kennsluhættir</i>	3
Innra mat	3
Ýmsar áætlanir	4

Inngangur

Skólanámskrá Rimaskóla samanstendur af þremur þáttum. 1. Starfsáætlun Rimaskóla, 2. skólanámskrá Rimaskóla og 3. kennsluáætlun námsgreina sem og námsmati sem birtist í Mentor.is. Þessir þrír þættir spila saman heildstæða skólanámskrá fyrir Rimaskóla.

Um Rimaskóla

Rimaskóli var formlega stofnaður á fundi Fræðsluráðs Reykjavíkur 19. apríl 1993. Lokið var við byggingu Rimaskóla í fjórum áföngum um síðustu aldamót og við lokafrágang í nóvember árið 2001 var skólinn loks fullbúinn og formlega vígður.

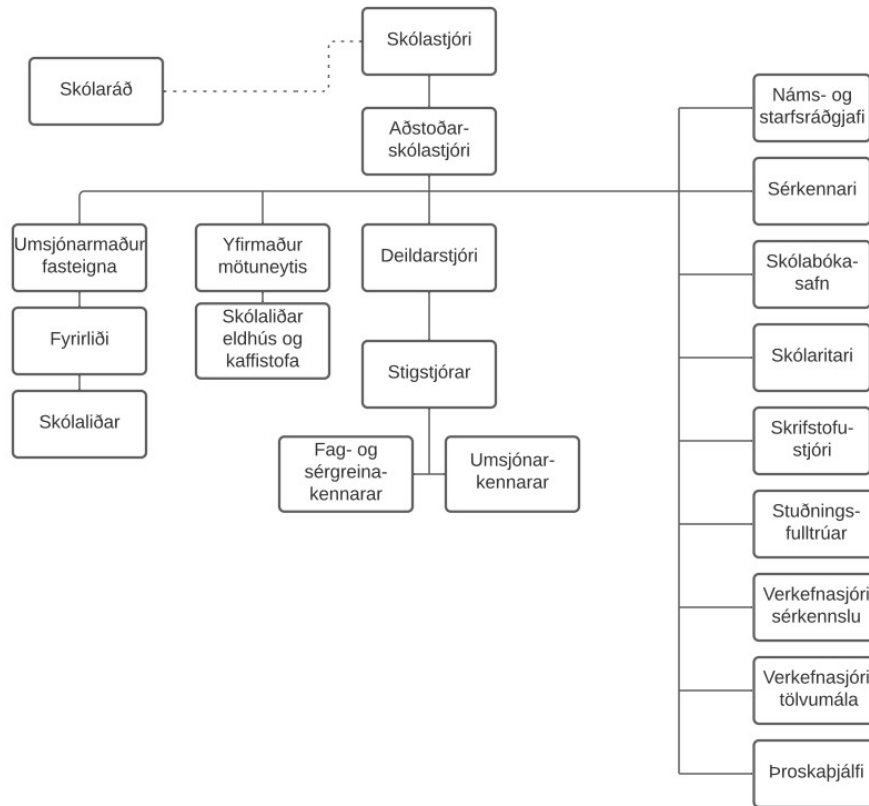
Nemendur Rimaskóla voru 280 á fyrsta starfsári skólans. Við upphaf skólaársins 2022 – 2023 voru skráðir rúmlega 500 nemendur við skólann og tæplega 80 starfsmenn. Einkunnarorð Rimaskóla frá upphafi hafa verið "Regla - Metnaður -Sköpun" sem kalla á að nemendur fari eftir þeim fáu en skýru reglum sem skólinn setur, jákvæður metnaður svífi yfir vötnum þegar námsárangur og þátttaka í verkefnum og keppnum er annars vegar og að sköpunargáfa og listfengi nemenda fái útrás með öflugri og fjölbreyttir kennslu á viðkomandi sviðum. Þetta á góðan samhljóm með Menntastefnu Reykjavíkurborgar til 2030 „Látum draumana rætast“ Menntastefna Reykjavíkurborgar sjá kafla 8.

Rimaskóli hefur hlotið margvísleg hvatningarverðlaun og viðurkenningar fyrir framúrskarandi skólaverkefni og þróunarstarf. Má þar nefna námsgreinar eins og vísindi, heimilisfræði, leiklist, lífsleikni og skák en ótrúlegur árangur nemenda skólans í skáklistinni hefur vakið athygli og aukið á orðspor skólans.

Helgi Árnason var skólastjóri Rimaskóla frá árunum 1993-2019. Þórunna Rósa Ólafsdóttir tók við stjórninni haustið 2019 og er starfandi enn í dag.

30 ára afmælishátíð Rimaskóla var haldin 1. júní 2023. Fjöldi gesta komu í heimsókn og glöddust með skólasamfélaginu.

Stjórnskipulag skólans



Stjórnunarteymi skipa:

Þórunna Rósa Ólafsdóttir skólastjóri er forstöðumaður skólans og ber ábyrgð á allri starfsemi sem þar fer fram. Marta Karlsdóttir er aðstoðarskólastjóri og staðgengill skólastjóra. Jóhann Þór Björgvinsson er deildarstjóri. Verkefnastjórn sérkennslu er undir stjórn Jóhönnu Kristínar Snævarsdóttur. Verkefnastjórnin er faglegur umsjónarmaður sérkennslunnar, skipuleggur í samráði við stjórnendur og viðkomandi kennara ýmis sérúrræði fyrir nemendur. Jóhann Þór Björgvinsson er verkefnisstjóri og heldur utan um tölvu- og upplýsingamál Rimaskóla. Þessi fjögurra manna hópur situr í stjórnunarteymi skólans og vinnur með stigstjórum hvers stigs.

Hlutverk stigstjórar er í samvinnu við stjórnendur:

- að halda utan um faglegt starf og framkvæmd skólasýnar á stiginu
- að tengja saman vinnu milli stiga
- að hafa umsjón með skipulagi og framkvæmd hefða, venja og atburða stigsins
- að stýra samráðs- og fagfundum stigsins

Helstu verkefni stigstjóra eru að undirbúa og boða til stigsfunda í samráði við stjórnendur,

sitja fundi með stjórnendum, taka þátt í ákvörðunum varðandi málefni skóla og miðla upplýsingum til kennara. Stigstjórar sjá um að skráðar séu fundargerðir stigsfunda og senda þær út.

Stigstjórar eru valdir í upphafi skólaárs.

Stefna skólans/stefnukort/kennsluhættir

Rimaskóli er grunnskóli þar sem grundvöllur starfsins er fræðsla og uppeldi sem byggir á Aðalnámskrá grunnskóla 2011 og þeirri stefnu sem mörkuð er af fræðsluyfirvöldum Reykjavíkur. Helsti áhersluþáttur í skólalastarfinu er að nemendur, kennarar og annað starfsfólk nái hámarksárangri.

Góður grunnskóli er ein styrkasta stoðin í hverju samfélagi. Því er nauðsynlegt að gagnkvæmt traust ríki milli grenndarsamfélagsins og starfsmanna skólans og að skólalastarfið miði að því að styrkja og efla hvern og einn til framfara og þroska. Mikilvægt er að starfið mótist af metnaði og hvatningu til sjálfstæðra verka og aukinnar víðsýni, þar sem hver og einn fær notið sín á eigin forsendum.

Í starfi Rimaskóla er nemandinn í öndvegi. Samskipti eiga að grundvallast á gagnkvæmri virðingu, kurteisi og tillitssemi, sem er forsenda þess að hverjum og einum líði vel. Gagnkvæmt traust og jákvæð og uppbyggileg samskipti móta framfarir góðan starfsanda. Traust og vingjarnleg samskipti móta framfarir góðan skólabrag.

Árangursríkt skólalastarfið byggir á góðri samvinnu og gagnkvæmu trausti heimilis og skóla. Forráðamenn nemenda þekkja börn sín, líðan þeirra og þarfir, og því er nauðsynlegt að þeir hafi samband við kennara og skólalastjórnendur hvenær sem þeir telja þörf á. Skólalastjórnendur og umsjónarkennarar munu á hverjum tíma hafa samband við forráðamenn ef talin er nauðsyn á að efla og/eða styrkja náms- og félagsfærni nemenda.

Rimaskóli starfar undir kjörorðunum: regla - metnaður – sköpun. Grundvöllur starfsins er fræðsla og uppeldi. Á öllum sviðum skólalastarfsins skal áhersla nemenda, kennara og annars starfsfólks vera á uppbyggilegan og góðan starfsanda. Með hlýlegu viðmóti og jákvæðu andrúmslofti er best tryggð vellíðan og metnaðarfullur árangur hvers og eins.

Í Rimaskóla er mikið unnið í teyllum frá 1. – 6. bekk. Frá haustinu 2023 verður nemendum í 7. – 10. bekk kennt í faggreinakennslu.

Kennsluáætlanir hvers árgangs fara yfir kennsluhætti, markmið og námsmat. Námsmat er birt í Mentor.

Innra mat

Rimaskóli hefur ásamt 14 öðrum skólum í Austurhverfi Reykjavíkur tekið þátt í þróunarverkefni um innra mat. Útfærslu um innra mat má sjá í starfsáætlun Rimaskóla.

Ákveðið var skólaárið 2022-2023 að leggja til grundvallar matsviðmið Menntamálastofnunar

https://mms.is/sites/mms.is/files/endurskodun_vidmida_25_november_2022.pdf. Metnir voru eftirtaldir þættir:

2.2. Árangur náms

Kennslan byggir á þeirri stefnu að allir nemendur geti tekið framförum með viðeigandi náms- og kennsluáðferðum. Nemendur gera ráð fyrir að ná árangri í námi. Allir nemendur sýna framfarir í námi. Markvisst er fylgst með árangri nemenda og nemendahópa og brugðist við þörfum með það að markmiði að viðhalda góðum árangri og bæta hann enn frekar. Nemendur sýna þá náms- og lykilhæfni sem stefnt er að samkvæmt aðalnámskrá.

2.6. Ábyrgð og þátttaka

Starfsfólk og nemendur koma vel fram og taka tillit til annarra. Nemendalýðræðing er virkt í skólanum, með samvinnu og lýðræðislegum vinnubrögðum í skipulagi náms og skólalastarfs. Nemendur vita að markvisst er leitað sjónarmiða þeirra um námsumhverfi, námstilhögun, fyrirkomulag skólalastarfs, líðan og félagslegar aðstæður í skólanum. Tekið er tillit til sjónarmiða nemenda og ríkar væntingar gerðar til þeirra allra. Nemendur eru hafðir með í ráðum um ákvarðanir sem snerta þá. Nemendur hafa reglulega tækifæri til að ræða málefni sín með samnemendum. Nemendafélag og nemendafulltrúar í skólaráði eru virkir og upplýsa nemendur um málefni er varða þá. Nemendur gera sér grein fyrir hlutverki sínu við að skapa jákvæðan skólabrag.

Jafnframt voru kannanir s.s. starfsmannakannanir, foreldrakannanir og Skólaláttinn lögð fyrir yfir skólaárið ásamt því að þættir menntastefnu Reykjavíkurborgar voru metnir.

Ákveðið var að nýta Bravo Lesson til að halda utan um innra matið og styðja við gerð umbótaáætlana. Þær verða birtar eftir hvert skólaár.

Ýmsar áætlanir

- ✓ Áætlun vegna samskiptavanda
- ✓ Heildaráætlun um stuðning við nemendur með fötlun eða sérþarfir, hegðunarörðugleika, tilfinninga- og félagsvanda.
- ✓ Jafnréttisáætlun
- ✓ Móttökuáætlun
- ✓ Tilfærsluáætlun
- ✓ Rýmingaráætlun
- ✓ Starfsþróunaráætlun