

Borgarráð

***Austurheiðar útivistarsvæði.***

Óskað er eftir að borgarráð heimili umhverfis- og skipulagssviði að bjóða út framkvæmdir við 1. áfanga uppbyggingar á útivistarsvæði Austurheiða. Kostnaðaráætlun 2 er 100 m.kr. Áætlað er að framkvæmdir fari að mestu fram á árinu 2022.

Greinargerð:

Um er að ræða 1. áfanga í uppbyggingu á útivistarsvæðinu Austurheiðar skv. gildandi rammaskipulagi. Innan Austurheiða eru Hólmsheiði, Grafarheiði og Reynisvatnsheiði. Þá eru innan svæðisins Rauðavatn, Reynisvatn og Langavatn að hluta. Austurheiðar eru alls um 930 ha að stærð.

Kostnaðarstaður: 3106

Kostnaðaráætlun 2 vegna 1. áfanga: 100 m.kr.

Ámundi Brynjólfsson, skrifstofustjóri  
*Umhverfis- og skipulagssvið*  
*Skrifstofa framkvæmda og viðhalds*

Hjálagt:

Kynning

Rammaskipulag: [https://fundur.reykjavik.is/sites/default/files/agenda-items/austurheidar\\_3.pdf](https://fundur.reykjavik.is/sites/default/files/agenda-items/austurheidar_3.pdf)



# Austurheiðar útivistarsvæði

UMHVERFIS- OG SKIPULAGSSVIÐ



# Markmið og skipulag

Um er að ræða **fyrsta áfanga** í uppbyggingu á útivistarsvæðinu Austurheiðar sem er alls um 930 ha svæði sem nær yfir Austurheiðarnar að mestu, Hólmsheiði, Grafarheiði og Reynisvatnsheiði.

Innan svæðisins er Rauðavatn, Reynisvatn og Langavatn að hluta.

Verkefnið er í samræmi við samþykkt **Aðalskipulag Reykjavíkurborgar** og styður við stefnu Reykjavíkurborgar um að efla lýðheilsu og að gera aðgengilegt útivistarsvæði.

Verkefnið er byggt á samþykktu **Rammaskipulagi fyrir Austurheiðar** sem samþykkt var umhverfis-skipulags- og samgönguráði 10. mars 2021.

Þá eru Austurheiðar hluti að **Græna treflinum** sem er samheiti yfir skógræktar- og útivistarsvæði á útmörkum sveitarfélaganna sjö á höfuðborgarsvæðinu.

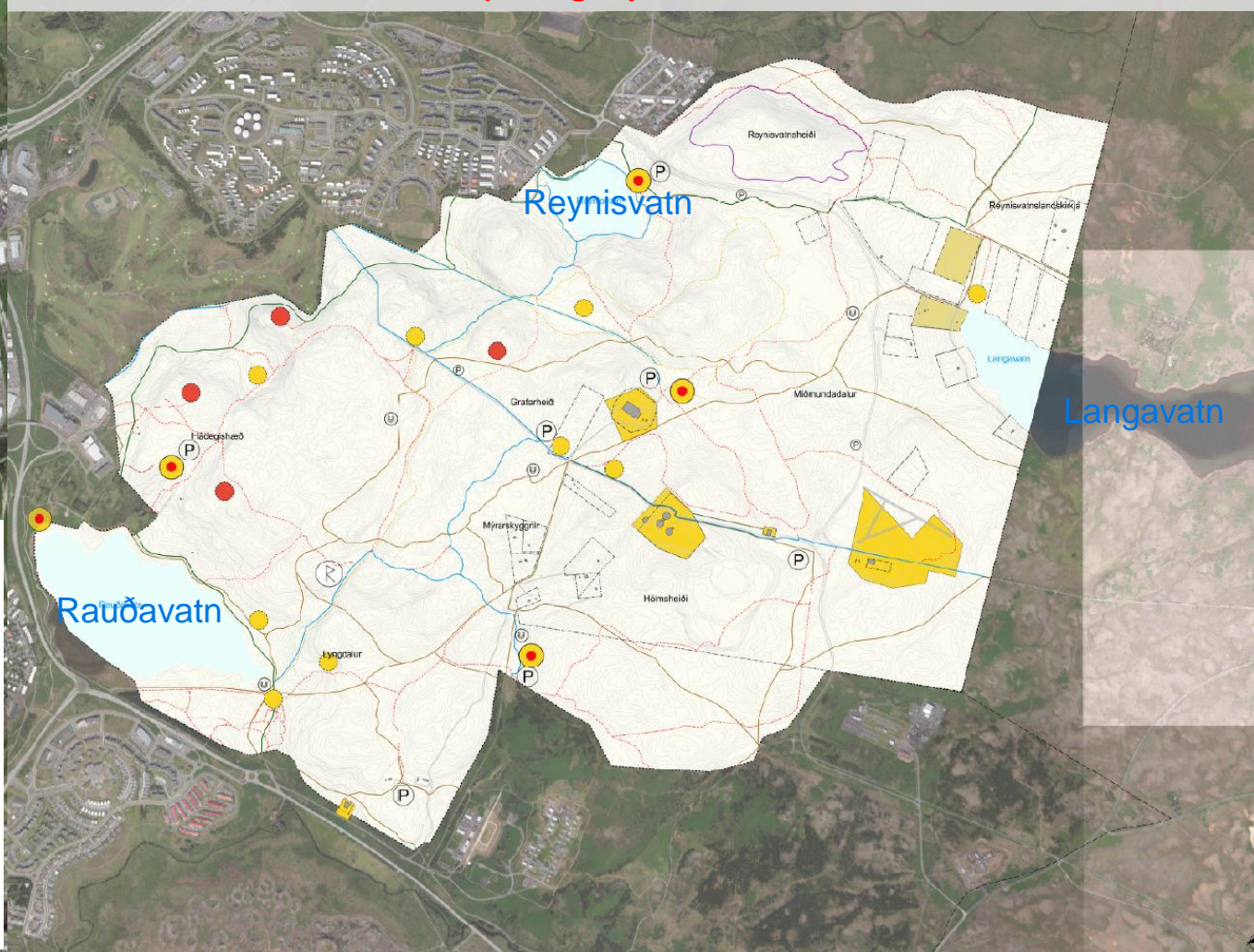


## Afmörkun á Rammaskipulagi fyrir Austurheiðiar útivistarsvæði

### 1.3. Markmið

Markmið með gerð rammaskipulags fyrir Austurheiðar er margþætt og er að tryggja samræmingu landnotkunar innan svæðisins til að forðast hagsmunaaðrekstra milli núverandi og framtíðar landnotkunar á svæðinu. Helstu markmið eru:

- Afmarka og skilgreina svæði eftir nýtingu þeirra.
- Skapa fjölbreytt og aðgengilegt útivistarsvæði fyrir alla aldurshópa og ólíka notendahópa s.s. hestafólk, gönguskíði, fjallahjól, torfæruhjól, göngu, skokk, sveppatínslu, berjamó, ferðþjónustu og fisflug.
- Ákvarða og skilgreina legu helstu vegtenginga og göngu-, hjóla og reiðleiða um svæðið.
- Styrkja tengingu byggðar við útivistarsvæði.
- Styrkja samspil og tengingu Austurheiða við aðliggjandi útivistarsvæði.





# Lýsing á framkvæmd

Í þessum áfanga verður unnið á tveimur svæðum:

- **SVÆÐI 1 - LYNGDALUR og SKÁL:** Gerð leik- og áningarstaðar í svonefndum Lyngdal og bílastæði stækkað, gerð nýrra malarstíga og borið í eldri stíga. Í svonefndri Skál (Paradís / Paradísarskál) verður gert leik- og áningarsvæða fyrir fólk og dýr.
- **SVÆÐI 2 – RAUÐAVATN OG MERKING GÖNGULEIÐA:** Gerð leik- og dvalarsvæðis við Rauðvatn með aðgengilegri stígatengingu frá bílastæðinu og fjölbreyttum stígatenginum út frá dvalarsvæðinu. Einnig verða gönguleiðir kortlagðar og merktar eftir litakerfi, uppsetning á upplýsingaskiltum og vegprestum.



# Yfirlitsmynd

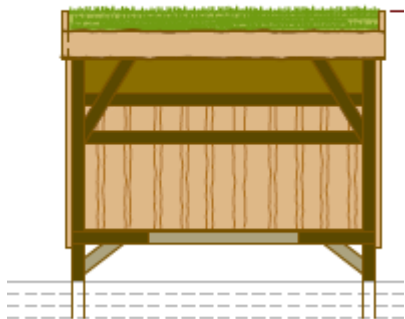
- **Svæði 1** - LYNGDALUR og SKÁL (PARADÍSARSKÁL)
- **Svæði 2** – RAUÐAVATN





# Lyngdalur

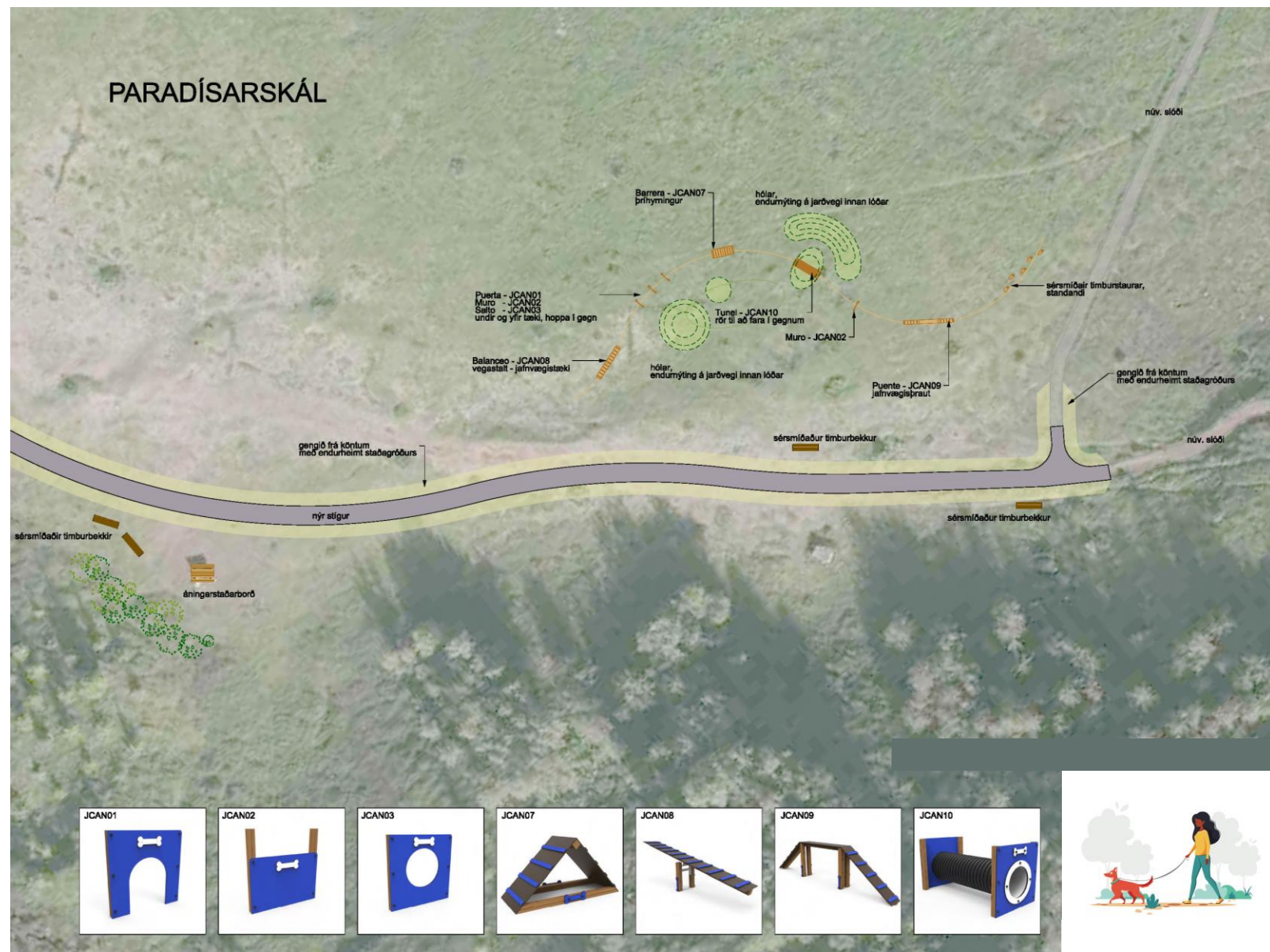
- Bílastæði verður lagfært og stækkað með tilheyrandi jarðvegsfrágangi og afmörkun. Einnig verða gerðir nýir stígar og borið í eldri stíga.
- Gerð leik- og áningarstaður í skógarstíl sem tengist nærliggjandi stígakerfi.
- Upplýsingarskilti verða sett upp og gönguleiðir merktar.





# Skál (Paradísarskál)

- Skál (Paradís / Paradísarskál) er mikið notað af hundaeigendum og er lausaganga hunda heimiluð á þessu svæði.
- Fyrirhugað er að setja upp æfingasvæði fyrir hunda og áningarsvæði fyrir fólk og dýr.
- Stígur að svæðinu verður breikkaður og aðrir stígar lagfærðir.
- Uppsetning á bekkjum, upplýsingaskiltum og merkingum gönguleiða.







# Rauðavatn

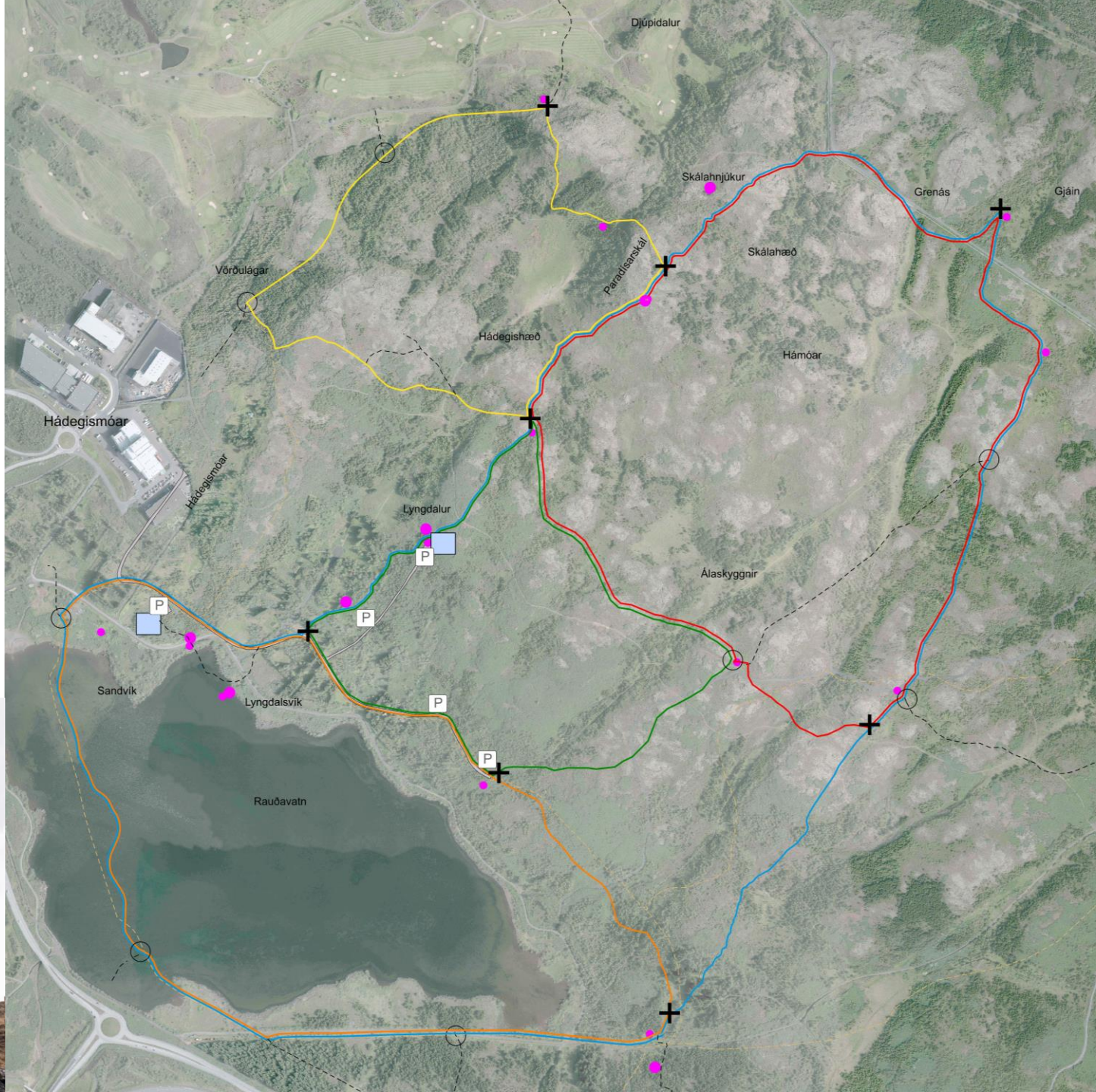
- Gert verður leik- og dvalarsvæði í skógarstíl í nálægð við Rauðavatn með tilheyrandi bekkjum/borðum, leiktækjum og grillaðstöðu.
- Það verður gerður aðgengilegur stígur frá bílastæðinu og að nýja dvalarsvæðinu og út frá því eru fjölbreyttar stígatengingar.
- Svæðinu er ætlað að auðvelda aðgengi að Rauðavatni og upplifa fjölbreytt lífríki ekki síst fuglalífið við vatnið.
- Yfir vetrartímann nýtist þessi aðstaða líka vel fyrir skautafólk.





# Merkingar

- Gönguleiðir verða kortlagðar og merktar eftir litakerfi.
- Sett verða upp upplýsingarskilti, vegstikur og vegprestar.



## SKÝRINGAR

- 5,5 km
- 3,1 km
- 2,1 km
- 3,1 km
- 2,1 km
- Aðrir stígar
- Akstur
- Reiðleið
- Skilti/kort
- ✚ Vegprestur
- Vegstika
- Ⓟ Bílastæði
- Áning





# Kostnaður og verktími

Áætlaður heildarkostnaður fyrsta áfanga (svæði 1 og 2) er 100 m.kr.

## **Svæði 1 – Lyngdalur og Skál**

Gert er ráð fyrir að hægt verði að hefja framkvæmdir í maí.

Áætlaður heildarkostnaður er 45 milljónir.

## **Svæði 2 – Rauðavatn og merking gönguleiða**

Gert er ráð fyrir að hægt verði að hefja framkvæmdir í júní.

Áætlaður heildarkostnaður 55 milljónir.





Reykjavík