



# Mannauðsstefna

Reykjavíkurborgar

Einn vinnustaður í öllum sínum fjölbreytileika



Reykjavíkurborg

2018 - 2025

# Framtíðarsýn

Reykjavíkurborgar á sviði mannaðsmála til 2025



”

Reykjavíkurborg er vinnustaður með **aðdráttarafl** fyrir **hæfileikaríkt** og **metnaðarfullt** fólk sem vinnur í þágu borgarbúa.



## Æskileg staða 2025

Starfsemi Reykjavíkurborgar einkennist af **fagmennsku** og **framsækni**. Með því að taka öra tækniþróun upp á okkar arma erum við **lifandi** og **skemmtilegur** vinnustaður með sterkt aðdráttarafl fyrir **hæfileikaríkt** og **metnaðarfullt** fólk á öllum aldri sem vinnur í þágu borgarbúa.

Í kjölfar aukinnar áherslu á **þverfaglegt** samstarf og **styttri boðleiðir** upplifir starfsfólk borgina sem einn vinnustað sem einkennist af **fjölbreytni**, **sterkri menningu**, **sveigjanleika** og **samheldni**.

# Leiðarljósin

Móta og stýra starfsemi mannauðsmála til næstu ára



## Mannvæn

Reykjavíkurborg mætir síbreytilegum þörfum vinnustaðar og starfsfólks. Við sýnum ábyrgð og lágmörkum sóun til að bæta þjónustu og samfélagið í borginni. Lögð er öll áhersla á að starfsfólk hafi jafna stöðu og fái jöfn tækifæri.



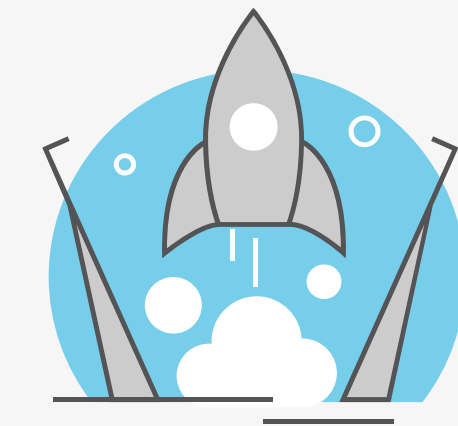
## Samræmd

Reykjavíkurborg er einn vinnustaður í öllum sínum fjölbreytileika. Slíkt birtist í samræmdu verklagi og úrvinnslu mannauðsmála hjá borginni, öflugri liðsheild og stuttum boðleiðum.



## Traust

Reykjavíkurborg hefur heilsu starfsfólks og vellíðan í fyrirrúmi sem skilar sér í aukinni ánægju og bættri þjónustu til borgarbúa. Starfsmönnum er skapað öruggt umhverfi og gagnkvæm virðing er til staðar í öllum samskiptum.



## Snjöll

Reykjavíkurborg er framsækin vinnustaður sem hvetur til þverfaglegrar starfspróunar. Með því að horfa til framtíðar vinnur starfsfólk borgarinnar í sameiningu að því að takast á við áskoranir og grípa tækifæri þegar þau gefast.



## Mannvæn

Reykjavíkurborg mætir síbreytilegum þörfum vinnustaðar og starfsfólks. Við sýnum ábyrgð og lágmörkum soun til að bæta þjónustu og samfélagið í borginni. Lögð er áhersla á að starfsfólk fái jöfn tækifæri.



# Mannvæn

## ÁHERSLUR

### Mætum þörfum

Fjölbreytni starfsmannahópsins endurspeglar fjölbreytni borgarlífsins og gerir okkur kleift að bæta þjónustu í borginni. Síbreytilegum þörfum vinnustaðar og starfsfólks er mætt með sveigjanleika á báða bóga.

### Sýnum ábyrgð

Starfsfólk borgarinnar hefur ætíð í huga hvernig sýna megi samfélagslega ábyrgð, lágmarka neikvæð umhverfisáhrif með skilvirkni fyrir íbúa, viðskiptavini og samstarfsfólk að leiðarljósi.

### Jöfn tækifæri

Reykjavíkurborg leggur áherslu á jafnræði og jafnrétti í hvívetna. Starfsfólk nýtur virðingar og fær jöfn tækifæri. Fólk nýtur sömu kjara fyrir sömu störf.

## MARKMIÐ

### Íslenskukennsla

**Að 50% starfsstaða með starfsfólk af erlendum uppruna hafi boðið upp á íslenskukennslu á starfsstaðnum eða í nágrenni á árinu 2023.**

### Sömu kjör fyrir sömu og jafnverðmæt störf

**Í lok árs 2023 hafi starfslýsingar allra starfsmanna hjá Reykjavíkurborg verið vistaðar í miðlægum gagnabanka í skjalakerfi borgarinnar, Hlöðunni og þær aðgengilegar þar.**



## Samræmd

Reykjavíkurborg er **einn vinnustaður** í öllum sínum fjölbreytileika. Slíkt birtist í samræmdu verklagi og úrvinnslu mannauðsmála hjá borginni, **öflugri liðsheild** og **stuttum boðleiðum**.



# Samræmd

## ÁHERSLUR

### Einn vinnustaður

Samræmi er í stefnum og starfsemi mannauðsmála innan borgarinnar. Á sama tíma er staðinn vörður um séreinkenni ólíkra sviða og starfseininga í ljósi fjölbreyttrar þjónustu.

### Öflug liðsheild

Starfsfólk Reykjavíkurborgar er hluti af liðsheild og fær tækifæri til að efla félagsleg tengsl sín á milli. Það er sameiginlegt verkefni allra að leggja sitt af mörkum til að skapa liðsheild og uppbyggilegan starfsanda.

### Stuttar boðleiðir

Miðlun upplýsinga og þekkingar er skilvirk. Það er ábyrgð alls starfsfólks að miðla viðeigandi upplýsingum og þekkingu sín á milli og til borgarbúa.

## MARKMIÐ

### Innri miðlun

Að í árslok 2023 hafi verið samþykkt stefna um innri miðlun og hafið áttak til að fjölga starfsfólki sem nýtir aðgang sinn að kerfum og upplýsingamiðlum innan borgar.





## Traust

Reykjavíkurborg hefur heilsu starfsfólks og **velliðan í fyrirrúmi** sem skilar sér í aukinni ánægju og bættri þjónustu til borgarbúa. Starfsfólki er skapað **öruggt umhverfi** og **gagnkvæm virðing** er í öllum samskiptum.



# Traust

## ÁHERSLUR

### Vellíðan í fyrirrúmi

Stuðlað er að velferð starfsfólks með því að huga að hollustuháttum á vinnustöðum borgarinnar, hvetja, efla og styðja fólk til að sinna að eigin heilsu og vellíðan.

### Öruggt umhverfi

Starfsfólki er skapað öruggt starfsumhverfi og góð starfsskilyrði til að starfsemin verði slysalaus. Starfsfólk tekur þátt í að móta sitt vinnuumhverfi og vinnur saman að því að draga úr streitu og álagi.

### Gagnkvæm virðing

Lögð er áhersla á sameiginlega ábyrgð við að skapa og viðhalda starfsumhverfi sem einkennist af virðingu, trausti og fagmannlegu viðmóti. Áreitni og einelti er ekki liðið á vinnustöðum borgarinnar.

## MARKMIÐ

### Heilsuefling starfsfólks

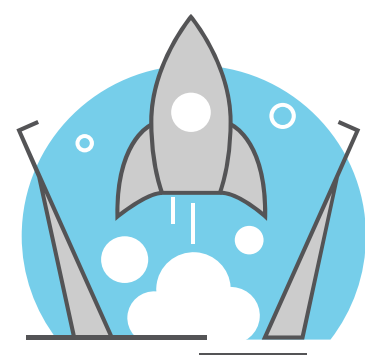
Uppfærsla á heilsutengdum hlunnindum verði komin til framkvæmda fyrir árslok 2023.

### Öryggisstefna

Úttektir og framkvæmd áhættumats hafin á tveimur stærstu sviðunum á árinu 2023.

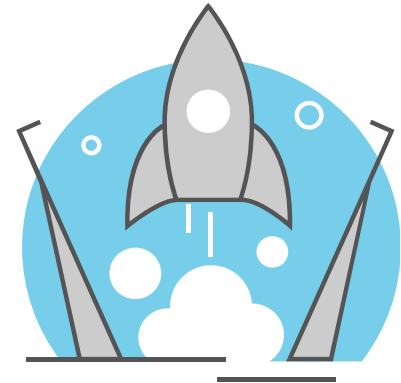
### Stuðningur við andlega líðan

Uppfærslu á EKKO stefnu og verklagi verði lokið fyrir árslok 2023.



## Snjöll

Reykjavíkurborg er **framsækinn vinnustaður** sem hvetur til **þverfaglegrar starfsþróunar**.  
Með því að **horfa til framtíðar** vinnum við í sameiningu að því að takast á við áskoranir,  
nýja tækni og grípa tækifæri þegar þau gefast.



# Snjöll

## ÁHERSLUR

### Þverfagleg starfsþróun

Reykjavíkurborg leggur áherslu á að starfsfólk hafi tækifæri til starfsþróunar með þátttöku í þverfaglegu samstarfi, nýjum verkefnum, tilfærslu milli starfa eða starfssviða.

### Horft til framtíðar

Lögð er áhersla á að starfsfólk eflist og þróist í starfi. Til að mæta nýjungum og breytingum í starfsumhverfi eru sköpuð fjölbreytt tækifæri og svigrúm til þjálfunar og fræðslu fyrir starfsfólk.

### Framsækinn vinnustaður

Reykjavíkurborg fagnar tæknibreytingum og tekur þátt í þróun samfélagsins. Lagður er metnaður í að þróa stöðugt nýjar lausnir og nálgun í samvinnu, samstarfi og þjónustu.

## MARKMIÐ

### Fræðslukerfið Torgið

Öll svið byrjuð að nota stafrænt fræðslukerfi Torgið, fyrir árslok 2023.

### Umsóknarkerfið Ráðný

Innleiðingu á notendavænu og skilvirku umsóknarkerfi sem mætir umsækjendum, starfsfólki og stjórnendum verði lokið haustið 2023.



Reykjavíkurborg

2018 - 2025

**TAKK**