

# Reykjanesbraut – Bústaðavegur m.t.t Borgarlínu

Kynningarfundur um  
matsáætlun vegna  
umhverfisáhrifa







## Dagskrá fundar:

1. Fundarstjóri kynnir skipulag fundar
2. Ávarp – Þorsteinn Rúnar Hermannsson, Betri samgöngur
3. Matsáætlun fyrir umhverfismat: Berglind Hallgrímsdóttir, EFLA
4. Fyrirspurnir úr sal: til svara á fundinum: Bryndís Friðriksdóttir, Vegagerðin, Haraldur Sigurðsson, Aðalskipulag Reykjavíkur, Bjarni Rúnar Ingvarsson, Samgöngur, Borghildur Sölvey Sturludóttir, Anna Rut Arnardóttir, EFLU.
5. Opnar umræður í lokin milli fundargesta og sérfræðinga
6. Fundarstjóri – Gunnar Hersveinn hjá Reykjavíkurborg.



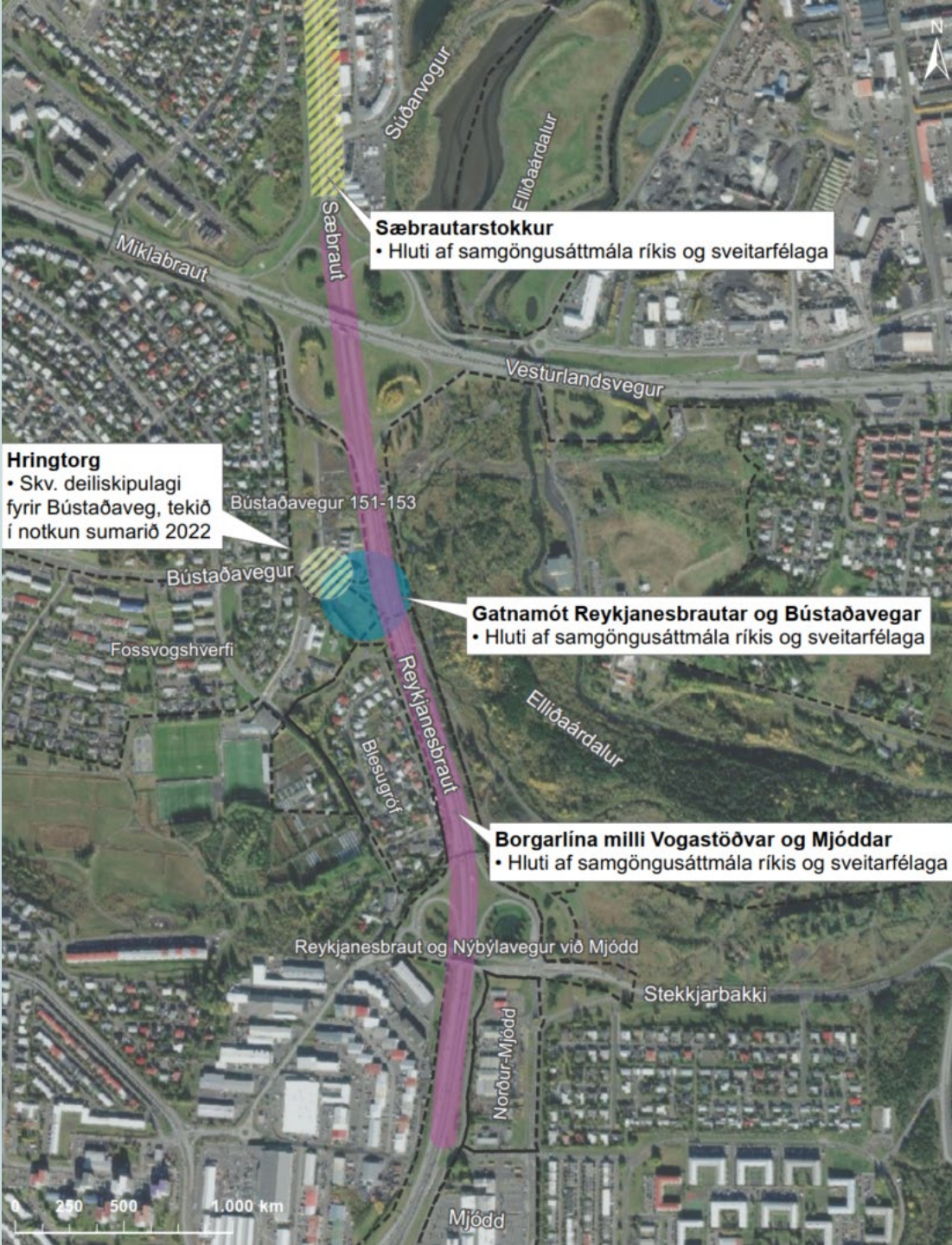


# Reykjanesbraut – Bústaðavegur ásamt tengingu Borgarlínu frá Stekkjarbakka að Vogabyggð

Kynning matsáætlunar

29.03.2023





- Matsáætlun frumdraga fyrir gatnamóta Reykjanesbrautar og Bústaðavegar með tilliti til Borgarlínu
  - Tilgangur
    - Efla samgöngur allra ferðamáta, minnka umferðartafir á háannatíma og auka umferðaröryggi

A decorative graphic in the top-left corner consisting of several overlapping, light-grey gear-like shapes of various sizes, some with teeth pointing outwards.

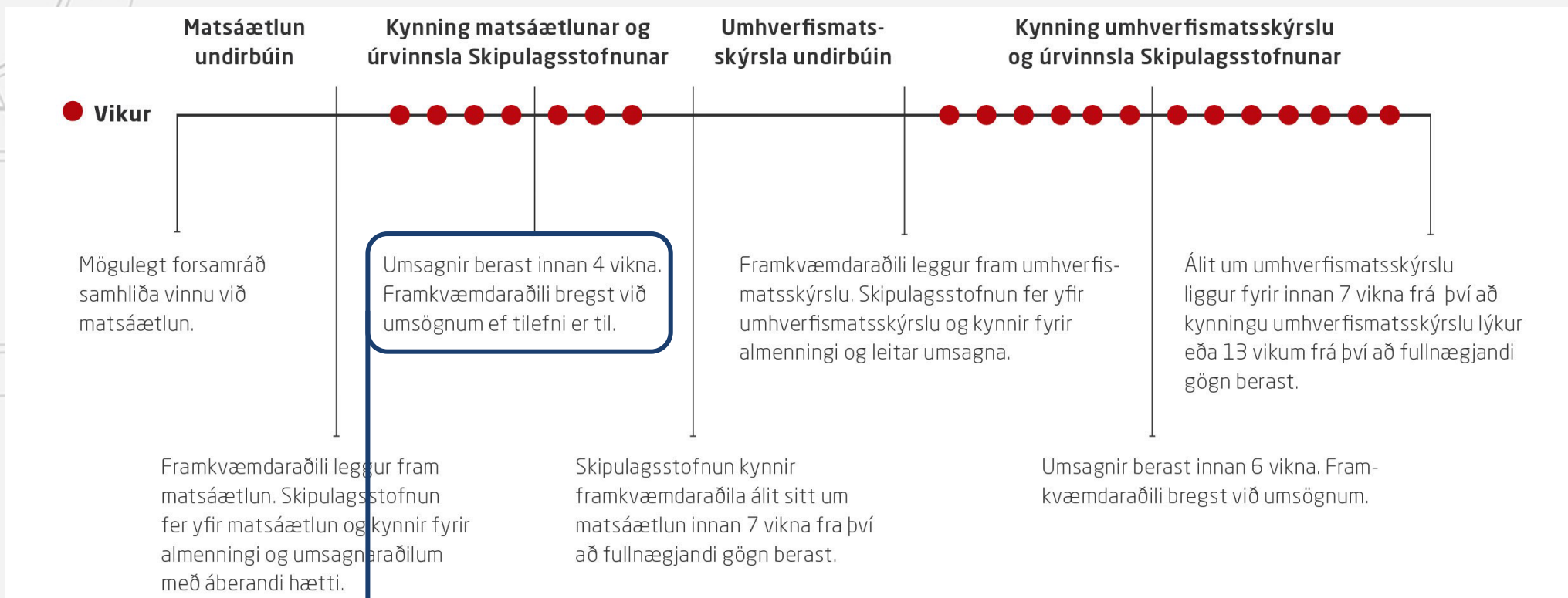
# Frumdrög

## *Gatnamóta Reykjanesbrautar – Bústaðavegar og tenging Borgarlínu í Vogabyggð að Stekkjarbakka*

- Þrjú stig hönnunar
  - 1. Frumdrög
    - Mismunandi lausnir, kostir og ókostir þeirra
    - „Línur“ eru grófar og ekki kafað mjög djúpt í hönnunina.
    - Skoðað hvernig samræmist skipulagi
    - Matsáætlun
  - 2. Forhönnun
    - Tekið mið af athugasemdum frumdraga
    - Endurskoða niðurstöður og endurmeta forsendur
    - Mati á umhverfisáhrifum - umhverfismatsskýrsla
    - Hönnun ítarlegri
  - 3. Verkhönnun
    - Endanleg vinnugögn
    - Endurskoðun á forhönnun
    - Endurmat á forsendum
    - Á að vera í samræmi við skipulag
    - Tekið tillit til mat á umhverfisáhrifum

# Matsferlið – matsáætlun

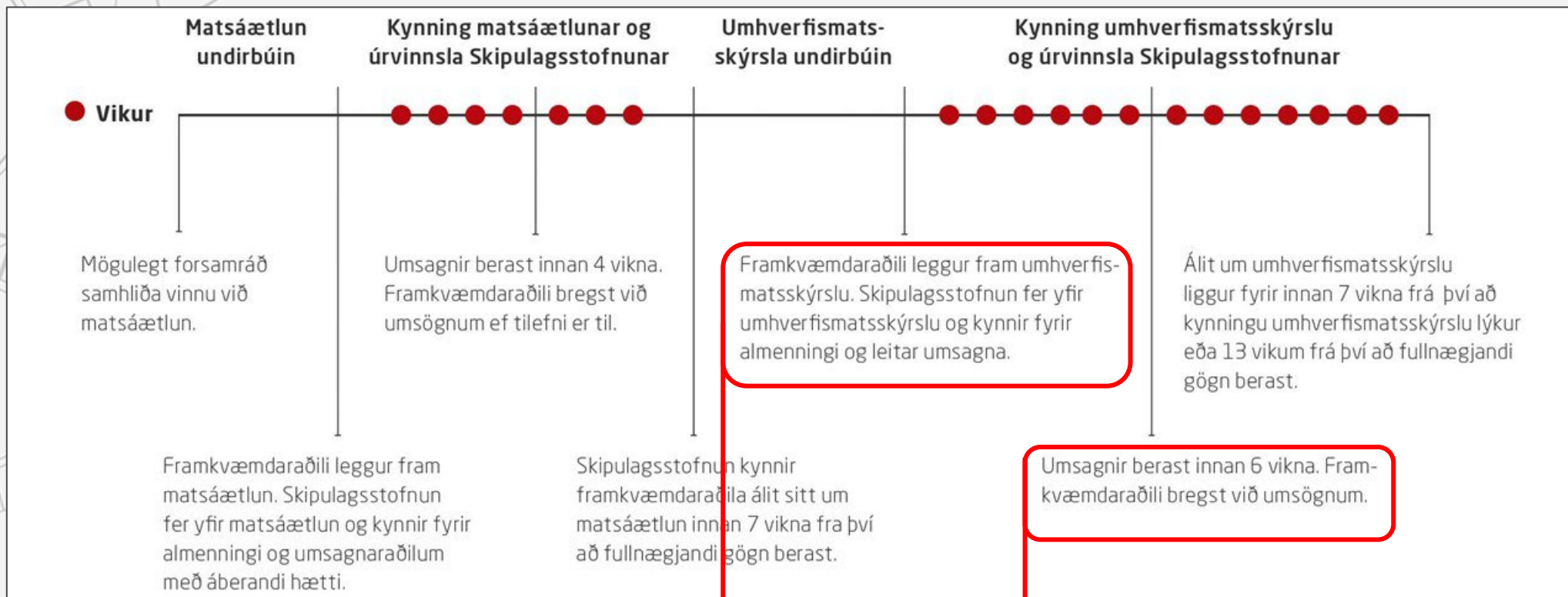
- Opinn kynningarfundur – núna - til að kynna **matsáætlun** (einskonar verkáætlun umhverfismats).
- Fulltrúum íbúaráða boðið sérstaklega en fundurinn verður opinn öllum.
  - Fundur verður tekinn upp svo unnt sé að horfa á síðar – ekki beint streymi



**Íbúar hafa 5 vikur til að skila inn umsögn á [skipulag@skipulag.is](mailto:skipulag@skipulag.is) eða skriflega. Á sama tíma er óskað eftir umsögn lögbundinna aðila. Síðasti dagur 27.apríl**



# Matsferlið – umhverfismatsskýrsla



**Möguleg tímasetning umhverfismatsskýrslu veturinn 2023-2024**

**Umhverfismatsskýrsla kynnt. Íbúar hafa 6 vikur til að skila inn umsögn á skipulag@skipulag.is eða skriflega. Á sama tíma er óskað eftir umsögn lögbundinna aðila**



Sæbraut

Vesturland

Elliðaárdalur

Reykjanesbraut

Miklabraut

Bústaðvegur

Sti







# Lausnir

---

## *Gatnamót Reykjanesbrautar - Bústaðavegar*

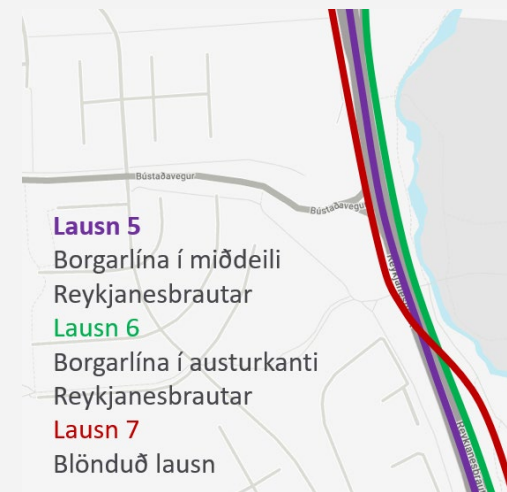
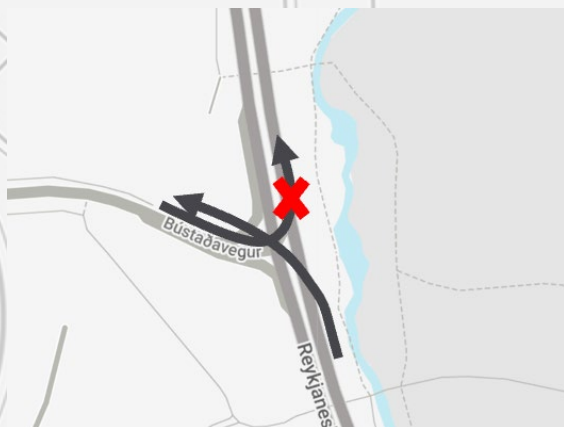
- Gatnamót Reykjanesbrautar og Bústaðavegar
  - Skoðaðar 7 mismunandi lausnir fyrir gatnamót Reykjanesbrautar og Bústaðavegar
  - Ákveðið að halda áfram með 3 lausnir
  - Lausnir 5,6 og 7 kynntar
  - 4 útfærslur fyrir hverja af lausnum 5,6 og 7
    - Samtals 12 útfærslur fyrir gatnamótin
- Borgarlína frá Stekkjarbakka að Vogabyggð
  - Skoðaðar 4 mismunandi lausnir fyrir tengingu Borgarlínu í Vogabyggð



# Lausnir

## Gatnamót Reykjanesbrautar - Bústaðavegar

- Lausnir 5-7 með Borgarlínu
  - **Sameiginlegt**
    - ← Ekki hægt að leysa vinstri beygju af Bústaðvegi
  - **Mismunandi**
    - *Staðsetning Borgarlínu*
      - Í miðdeili Reykjanesbrautar – lausnir 5
      - Austurkanti Reykjanesbrautar – lausnir 6
      - Blönduð lausn miðdeilir og austurkantur – lausnir 7
    - *Færsla akbrauta Reykjanesbrautar*
      - ← Núverandi staðsetning – lausnir a
      - Færsla til vesturs – lausnir b
    - *Útfærsla gatnamóta*
      - 1 – Hægri inn – hægri út
      - 2 – Vinstri beygja af Reykjanesbraut inn á Bústaðaveg á brú







Lausn 5  
Borgarlína í miðdeili



Lausn 6  
Borgarlína í austurkanti



Lausn 7  
Blönduð lausn

## Staðsetning Borgarlínu

### Lausnir 5,6 og 7

Þrjár lausnir af staðsetningu Borgarlínu

Lausnir 5 – Borgarlína í miðdeili Reykjanesbrautar

Lausnir 6 – Borgarlína í austurkanti Reykjanesbrautar

Lausnir 7 – Borgarlína í blandaðri lausn (úr miðdeili inn á austurkant)

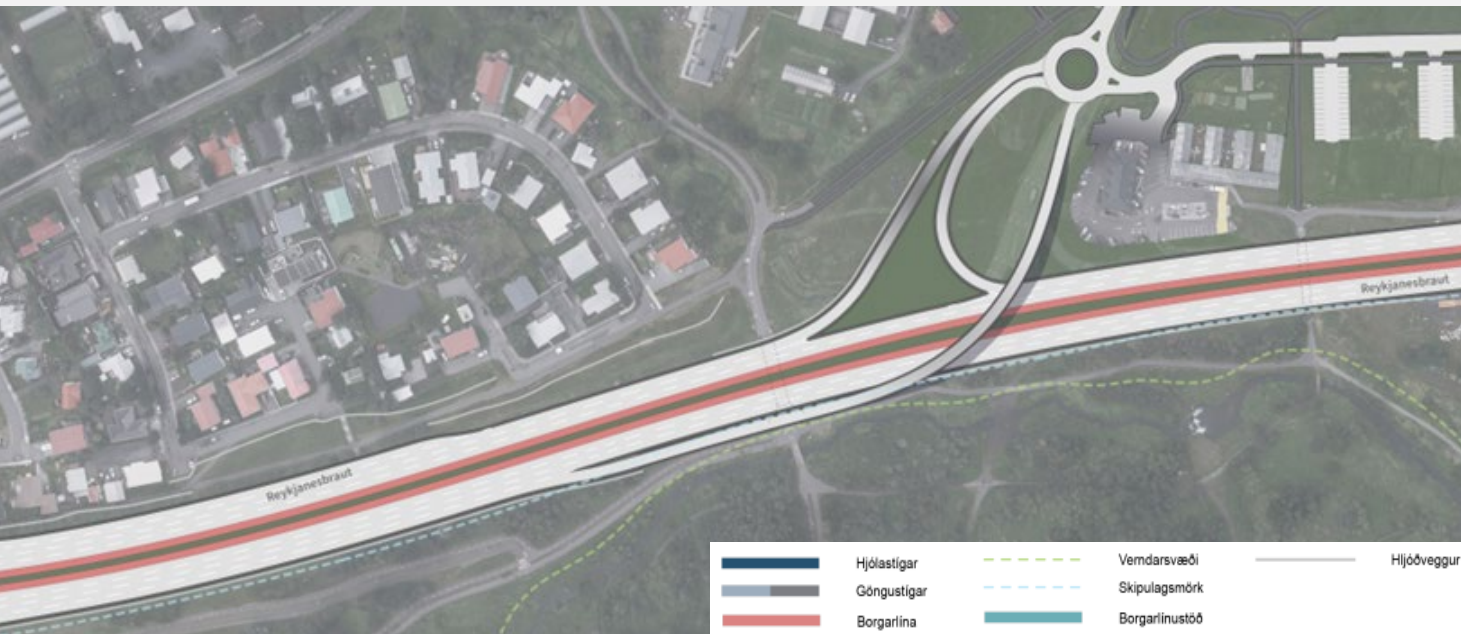
	Hjólastígar		Vemdarsvæði		Hljóðveggur
	Göngustígar		Skipulagsmörk		
	Borgarlína		Borgarlínustöð		



## Færsla Reykjanesbrautar

### Útfærsla a og b

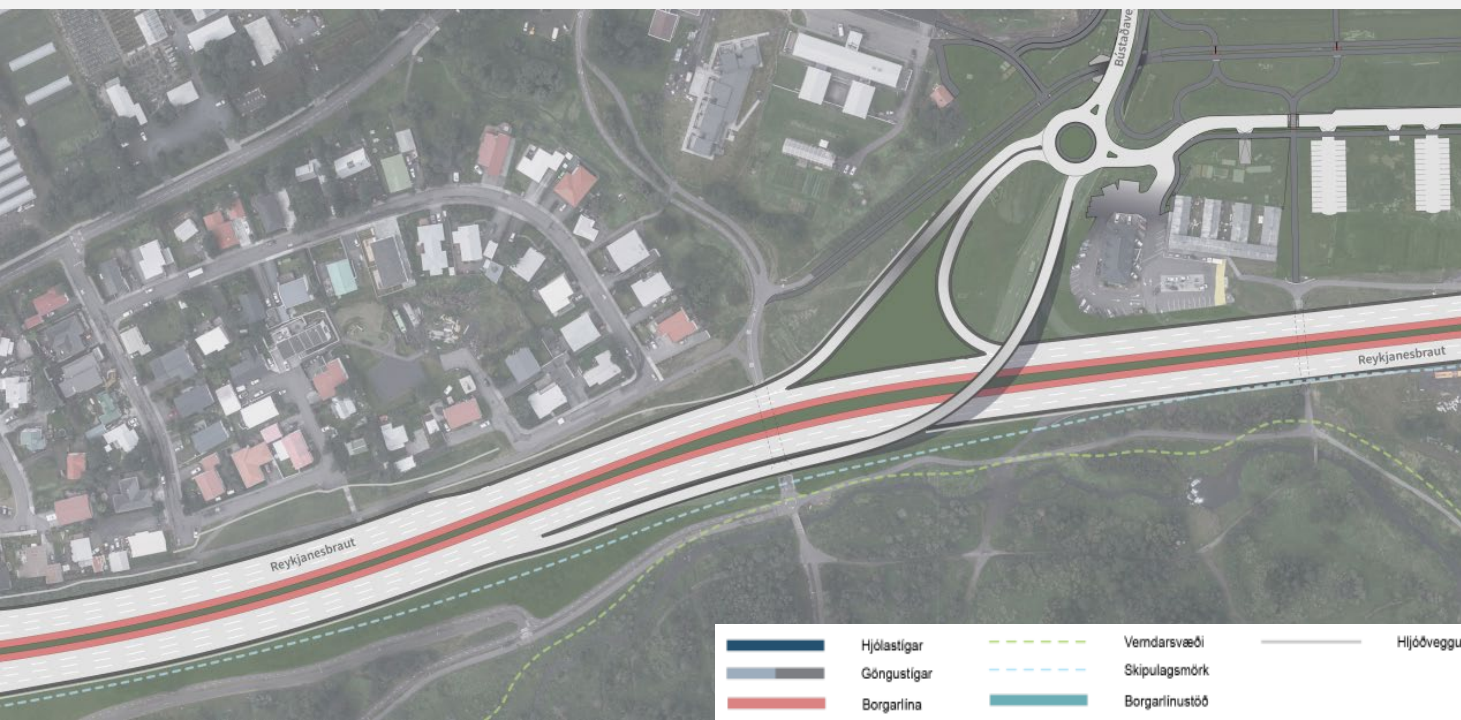
Tvær lausnir af staðsetningu Reykjanesbrautar fyrir allar lausnir (5,6 og 7)



#### Lausn 5a (efri)

Borgarlína í miðdeili Reykjanesbrautar (5) Núverandi lega Reykjanesbrautar (a)

Farið er inn á deiliskipulagssvæði Elliðaárdals

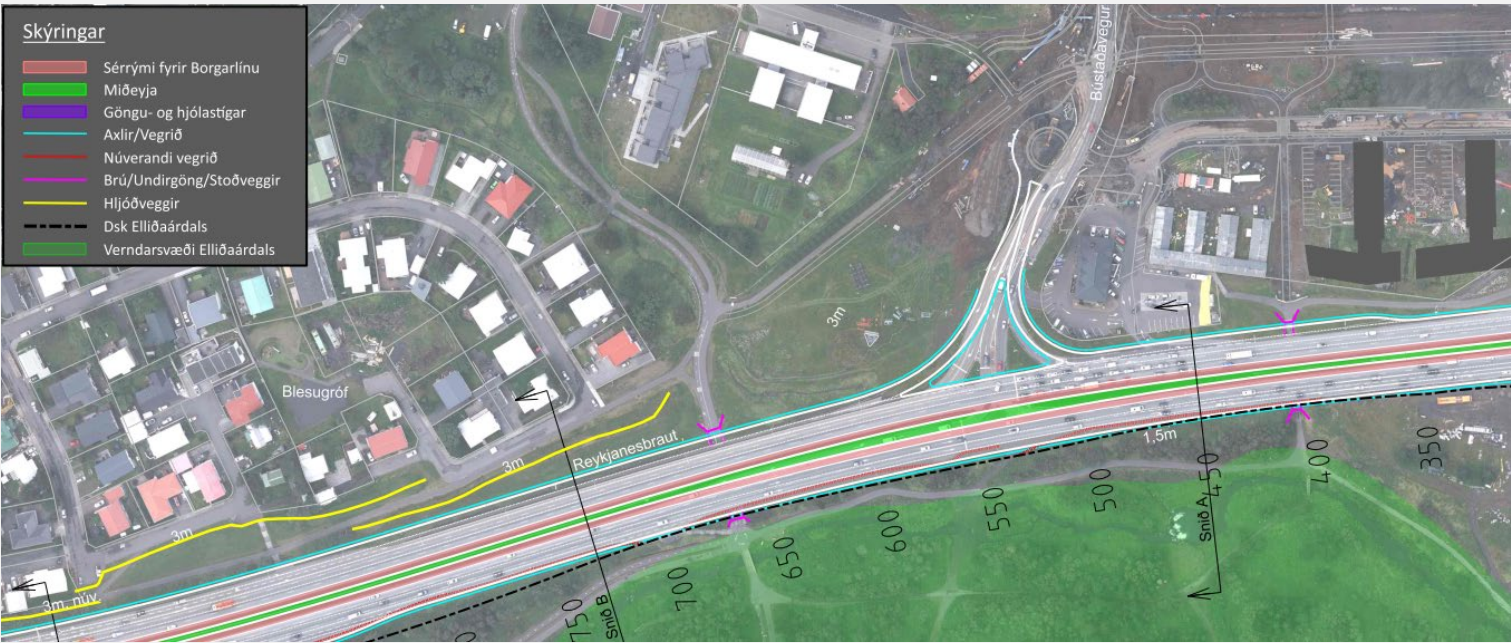


#### Lausn 5b (neðri)

Borgarlína í miðdeili Reykjanesbrautar (5) Reykjanesbraut færð austar (b)

Ekkert er farið inn á Elliðaárdalinn, en vegur færist nær Grófum.



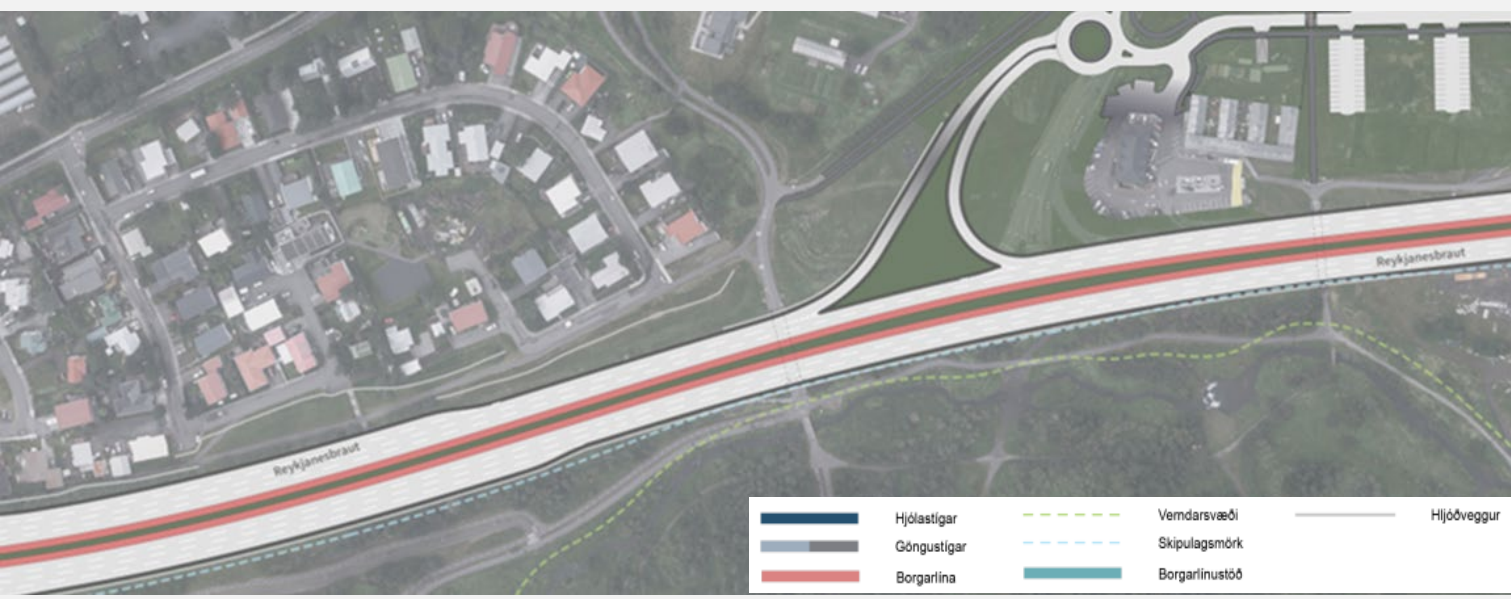


# Gatnamótalausnir

## Útfærsla 1 – hægri inn hægri út

Hægt að leysa á tvo mismunandi vegu

**Lausn 5a1-1**  
 Núverandi lega Reykjanesbrautar, Borgarlína í miðdeili Reykjanesbrautar, Hægri inn – út við Bústaðaveg, litlar sem engar breytingar gerðar á gatnamótum



**Lausn 5a1-2**  
 Núverandi lega Reykjanesbrautar, Borgarlína í miðdeili Reykjanesbrautar, Hægri inn hægri út við Bústaðaveg



Valkostur, gatnamót Reykjanesbrautar og Bústaðavegar

0		0-kostur engar framkvæmdir við gatnamótin eða fyrir Borgarlínu			
1		Plangatnamót, ljósastýrð gatnamót. Borgarlína í sérrými 100 m fyrir gatnamót			
2		Ljósastýrð gatnamót, viðbótarakreinar á Reykjanesbraut og Borgarlína í blandaðri umferð			
3		Ljósastýrð gatnamót, viðbótarakreinar á Reykjanesbraut og Borgarlína í sérrými			
4	Borgarlína í blandaðri umferð	4a	Reykjanesbraut í núverandi legu	4a1	Hægri inn og hægri út
				4a2	Vinstri beygja á brú
4	Borgarlína í blandaðri umferð	4b	Reykjanesbraut hliðrað til vesturs	4b1	Hægri inn og hægri út
				4b2	Vinstri beygja á brú
5	Borgarlína í sérrými í miðdeili Reykjanesbrautar	5a	Reykjanesbraut í núverandi legu	5a1	Hægri inn og hægri út
				5a2	Vinstri beygja á brú
5	Borgarlína í sérrými í miðdeili Reykjanesbrautar	5b	Reykjanesbraut hliðrað til vesturs	5b1	Hægri inn og hægri út
				5b2	Vinstri beygja á brú
6	Borgarlína í austurkanti Reykjanesbrautar	6a	Reykjanesbraut í núverandi legu	6a1	Hægri inn og hægri út
				6a2	Vinstri beygja á brú
6	Borgarlína í austurkanti Reykjanesbrautar	6b	Reykjanesbraut hliðrað til vesturs	6b1	Hægri inn og hægri út
				6b2	Vinstri beygja á brú
7	Borgarlína í miðdeili norðan megin og svo austurkanti Reykjanesbrautar sunnan megin (blönduð lausn)	7a	Reykjanesbraut í núverandi legu	7a1	Hægri inn og hægri út
				7a2	Vinstri beygja á brú
7	Borgarlína í miðdeili norðan megin og svo austurkanti Reykjanesbrautar sunnan megin (blönduð lausn)	7b	Reykjanesbraut hliðrað til vesturs	7b1	Hægri inn og hægri út
				7b2	Vinstri beygja á brú

Lausnir ekki skoðaðar frekar vegna lakra afkasta Borgarlínu og/eða almennrar umferðar

## Lausnir - samantekt

### Gatnamót Reykjanbr. og Búst.

- Lausnir 5,6 og 7 skoðaðar frekar

A decorative graphic on the left side of the slide, featuring several overlapping gears of various sizes, rendered in a light grey outline style.

## Lausnir frh.

---

### *Gatnamót Reykjanesbrautar - Bústaðavegar*

- Hægt að bæta núverandi hljóðvist en ekki ná henni undir viðmið
  - Umfangsmeiri hljóðvarnir þarf í b útfærslu til að ná sama ávinningi og í a útfærslu – hljóðvist þó alltaf betri en núverandi ástand
  - Hljóðvist batnar í Elliðaárdal
- Útfærsla gatnamóta hefur áhrif á umferðaröryggi og dreifingu umferðar
  - Hægri inn – hægri út
  - Vinstri beygja af Reykjanesbraut á brú



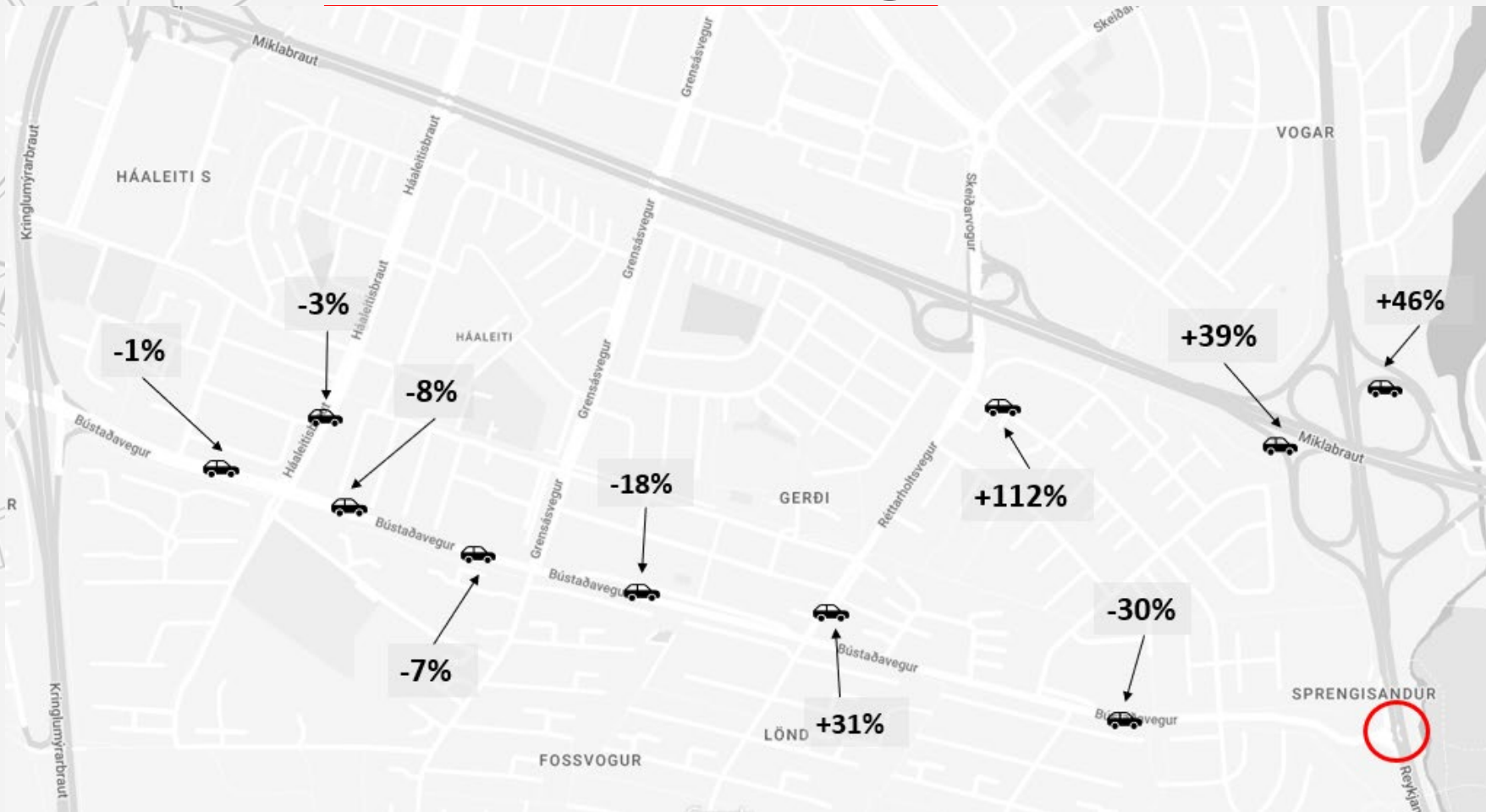


# Áhrif á umferð

## Gatnamót Reykjanesbrautar - Bústaðavegar

- Vinstri beygja á brú
  - Umferð virðist ekki aukast á Bústaðavegi samhliða lokun vinstri beygju af Bústaðavegi, en gæti aukist á Réttarholtsvegi og öðrum götum
  - Umferðaróhöppum og slysum getur fækkað um allt að 35% við gatnamótin en aukist samhliða aukinni umferð á öðrum götum
- Hægri inn – hægri út
  - Umferð getur minnkað á Bústaðavegi samhliða lokun vinstri beygja af og að Bústaðavegi
  - Umferð aukist á Réttarholtsveg og öðrum götum
  - Umferðaróhöppum og slysum getur fækkað um allt að 43% við gatnamót Reykjanesbrautar og Bústaðavegar
  - Slysum getur fjölgað samhliða aukinni umferð

# Niðurstöður talninga



- Niðurstöður umferðartalninga á framkvæmdatíma hringtorgs á Bústaðavegi við Sprengisand



A decorative graphic on the left side of the slide, featuring several overlapping gears of various sizes, rendered in a light grey line-art style.

## Lausnir frh.

---

### *Gatnamót Reykjanesbrautar - Bústaðavegar*

- Erfitt að taka afstöðu til hvaða lausn og útfærsla er valin fyrr en búið er að skoða tengingar Borgarlínu í Vogabyggð og að Stekkjarbakka
- Tengingar háðar staðsetningu Borgarlínu á/við Reykjanesbraut

# LAUSN 5 – BORGARLÍNA Í MIÐDEILI REYKJANESBRAUTAR

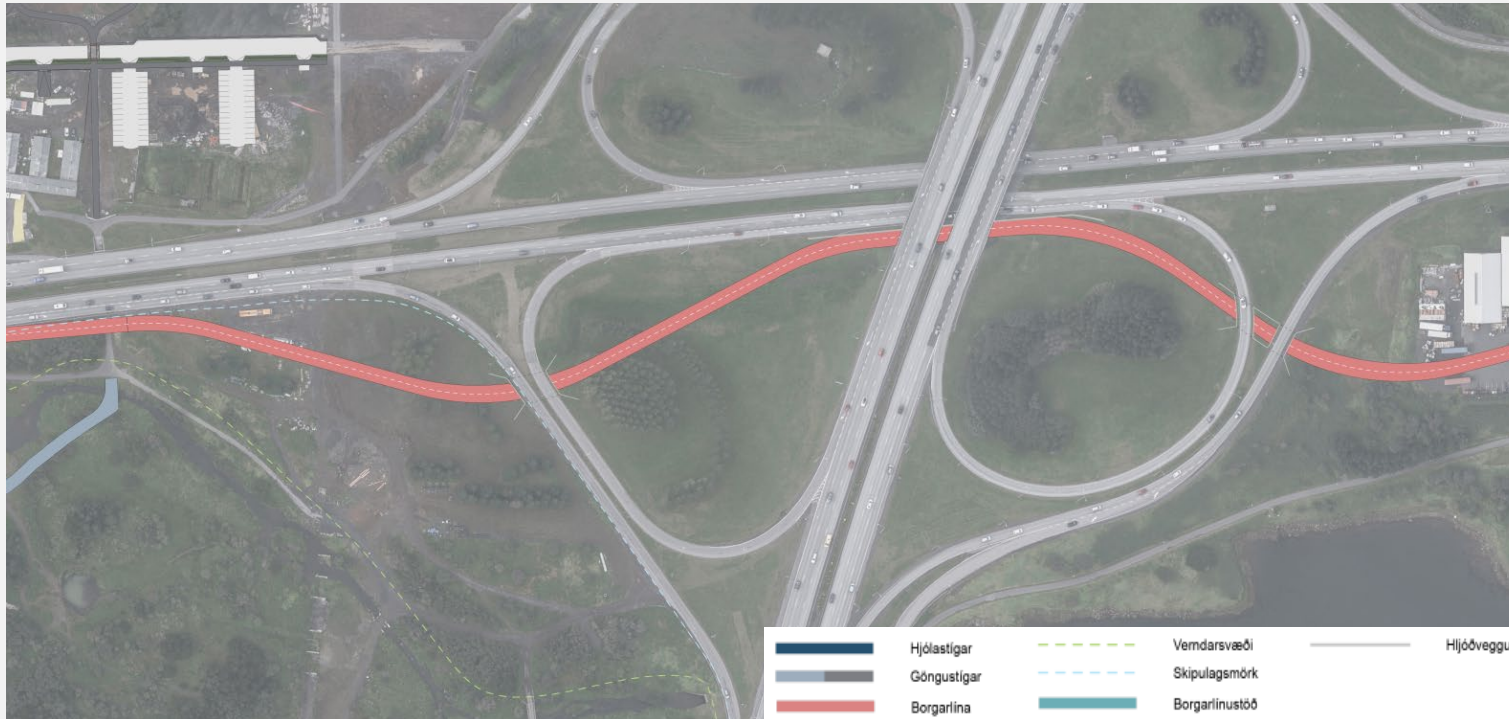


## Tengingar í Vogabyggð – Norður 1 (N1)

- Engin/lítill áhrif á Elliðaárdalinn. Fer ekkert inn á verndarsvæði dalsins og lítil áhrif á nærliggjandi umhverfi
- Ekki hægt að samnýta göngu-og hjólastíga meðfram legu Borgarlínu
- Engin strætóstöð milli Mjóddar og Vogabyggðar, eða við göngubrú Stekkjarbakka
- Hæðarlega góð - undir viðmiðum fyrir léttlestar
- Breyta þarf núverandi hönnun stokks
- Engin, eða lítil áhrif á veitur



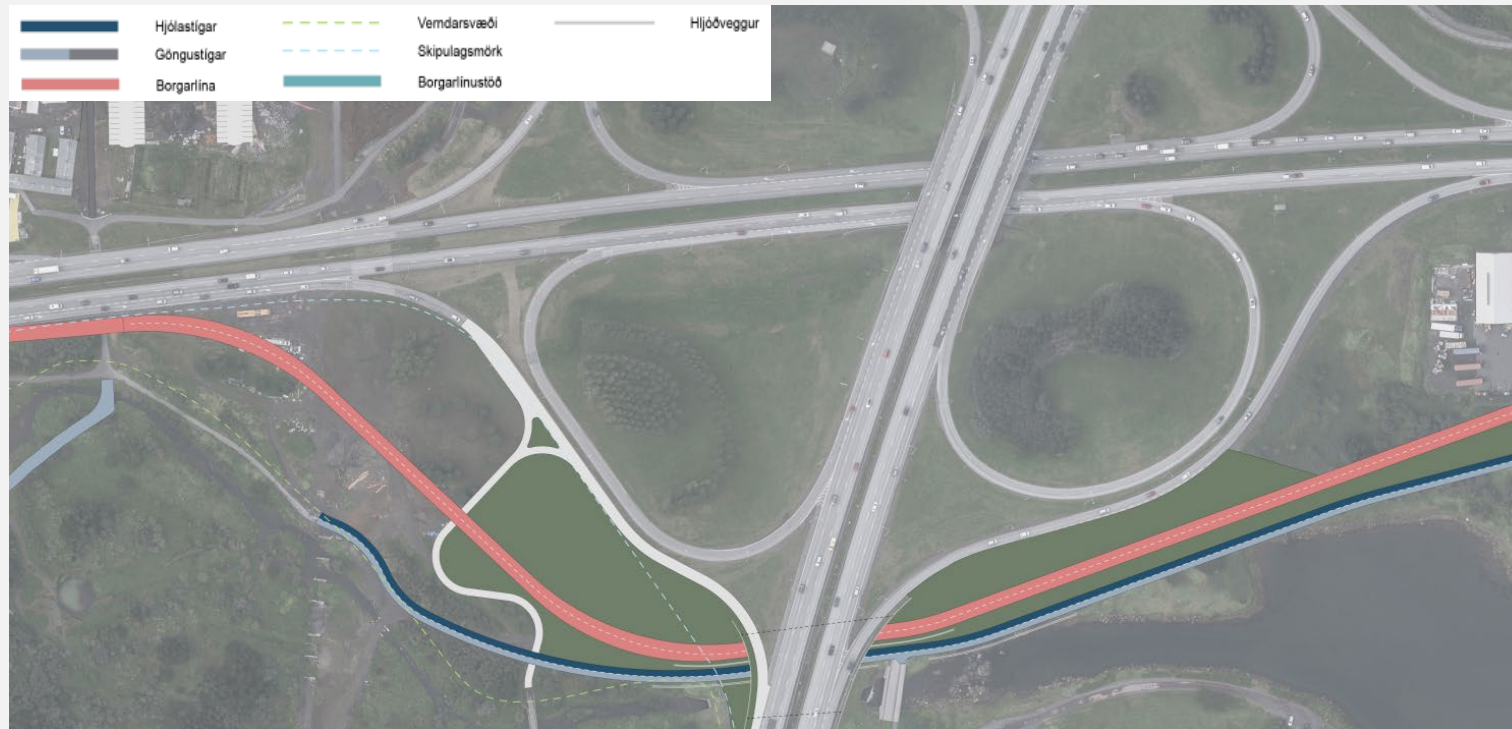
# LAUSN 6 – BORGARLÍNA Í AUSTURKANTI REYKJANESBRAUTAR



## Tengingar í Vogabyggð – Norður 2 (N2)

- Lausn 6b Borgarlínan lítið sem ekkert inn á verndarsvæði Elliðaárdals, fer inn á deiliskipulag dalsins
- Ekki hægt að hafa göngu og hjólastíga meðfram Borgarlínu
- Strætóstöð milli Mjóddar og Vogabyggðar
- Hæðarlega séð nokkuð brött, en gengur upp
- Þröngt snið undir núverandi brúm Miklubrautar
- Hefur töluverð áhrif á veitur í lausnum

# LAUSN 6 – BORGARLÍNA Í AUSTURKANTI REYKJANESBRAUTAR

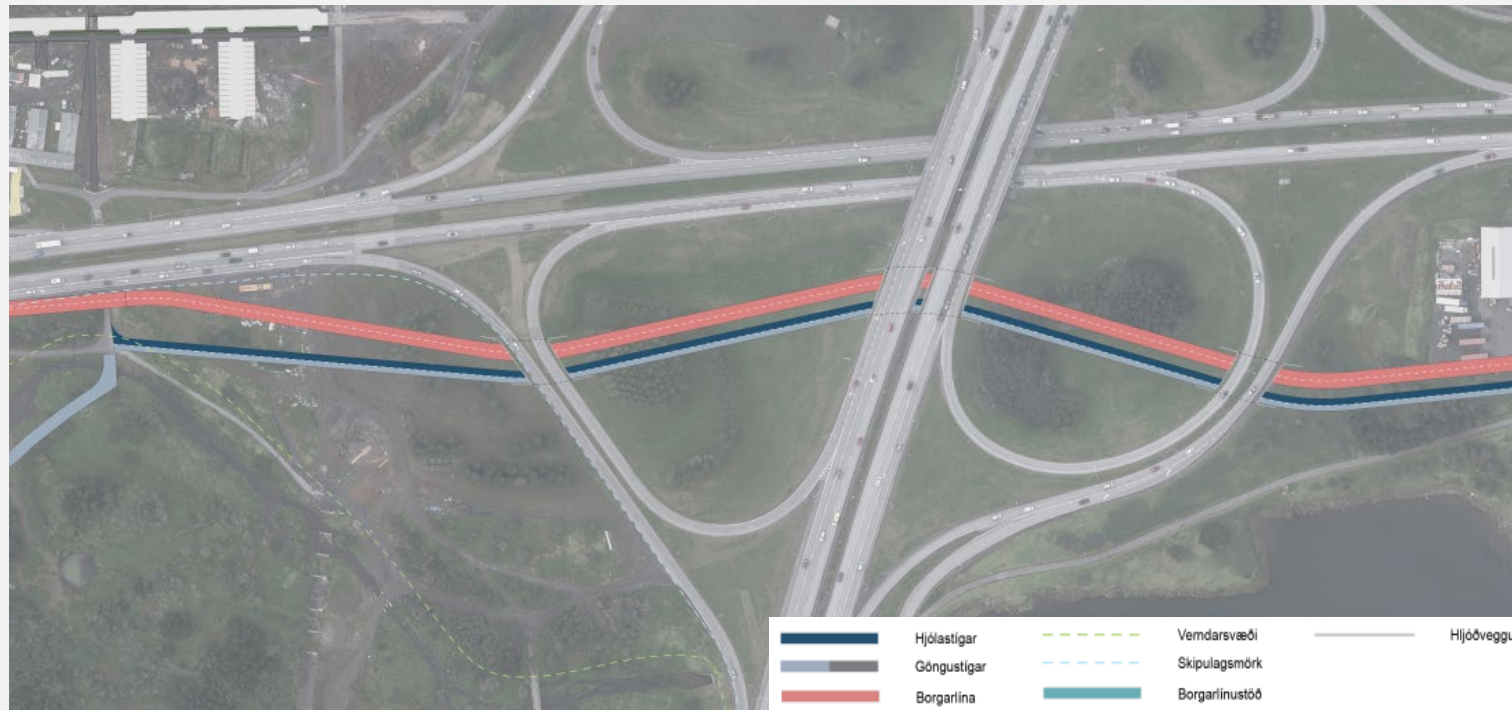


## Tengingar í Vogabyggð – Norður 3 (N3)

- Lausn 6b Borgarlínan lítið sem ekkert inn á verndarsvæði Elliðaárdals, fer inn á deiliskipulag dalsins
- Hægt að losa um vestari kvísl Elliðaáa
- Nýjar göngu og hjólaleiðir
- Strætóstöð milli Mjóddar og Vogabyggðar
- Hæðarlega nokkuð brött en gengur upp
- Breyta þarf SA rampa Miklubrautar og loka Bíldshöfða
- Hefur heldur minni áhrif á veitur en aðrar lausnir



# LAUSN 6 – BORGARLÍNA Í AUSTURKANTI REYKJANESBRAUTAR



## Tengingar í Vogabyggð – Norður 4 (N4)

- Lausn 6b Borgarlínan lítið sem ekkert inn á verndarsvæði Elliðaárdals, fer inn á deiliskipulag dalsins
- Nýjar göngu og hjólaleiðir
- Strætóstöð milli Mjóddar og Vogabyggðar
- Hæðarlega betri en lausnir N2 og N3
- Hefur töluverð áhrif á veitur

## Blönduð lausn 7b



### Tengingar í Vogabyggð – Norður 1 (N1)

- Engin/lítill áhrif á Elliðaárdalinn. Fer ekkert inn á verndarsvæði dalsins og lítil áhrif á nærliggjandi umhverfi
- Ekki hægt að samnýta göngu-og hjólastíga meðfram legu Borgarlínu
- Engin strætóstöð milli Mjóddar og Vogabyggðar, eða við göngubrú Stekkjarbakka
- Hæðarlega 3% - undir viðmiðum fyrir léttlestar
- Breyta þarf núverandi hönnun stokks
- Engin, eða lítil áhrif á veitur



A decorative graphic on the left side of the slide, featuring several overlapping gears of various sizes, rendered in a light grey outline style.

# Samantekt

---

## *Gatnamót Reykjanesbrautar – Bústaðavegar með tengingum*

- Lausnir 5, 6 og 7 fara inn í umhverfismat
  - a og b útfærslur
  - Hægri inn – hægri
  - Vinstri beygja á brú
- Borgarlína
  - Lausnir N1-N4 fara í umhverfismat

A decorative graphic in the top-left corner consisting of several overlapping, light-grey gear-like shapes of various sizes, some with teeth pointing outwards.

# Umhverfispættir

---

*Í umhverfismatsskýrslu verður lagt mat á áhrif framkvæmdarinnar á eftirfarandi umhverfispætti:*

- Fornleifar
- Hljóðvist
- Jarðmyndanir
- Loftgæði
- Loftslag
- Landslag og sjónrænir þættir
- Náttúruminjar
- Samgöngur og umferðaröryggi
- Útivist
- Vatnafar
- Vatnalíf



A decorative graphic on the left side of the page, featuring several overlapping gears of various sizes, rendered in a light grey outline style.

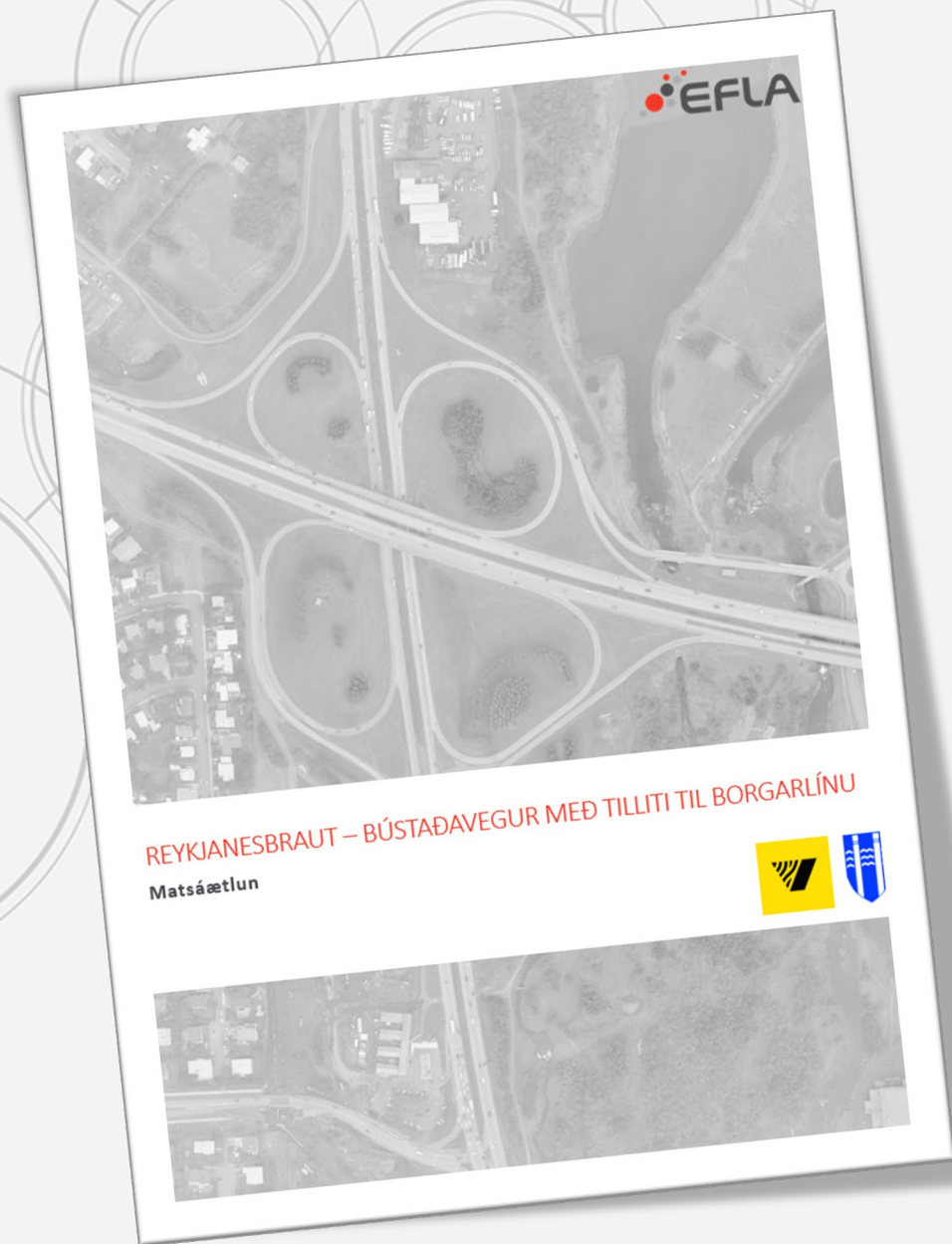
## Umhverfispættir

---

*Í umhverfismatskýrslu verður lagt mat á áhrif framkvæmdarinnar á eftirfarandi umhverfispætti:*

Nýjar rannsóknir verða framkvæmdar fyrir þá þætti sem eru feitletraðir – fyrir hinar verður stuðst við fyrirliggjandi gögn

- Fornleifar
- **Hljóðvist**
- Jarðmyndanir
- **Loftgæði**
- **Loftslag**
- **Landslag og sjónrænir þættir**
- Náttúruminjar
- **Samgöngur og umferðaröryggi**
- Útivist
- **Vatnafar**
- Vatnalíf



Kynningartími matsáætlunar til 27.04.2023

Skýrslan er aðgengileg á heimasíðu  
Skipulagsstofnunar

Allar umsagnir skulu sendar til  
Skipulagsstofnunar, [skipulag@skipulag.is](mailto:skipulag@skipulag.is)





- Hjólástigar
- Góngustígar
- Borgarlína
- Verndarsvæði
- Skipulagsmörk
- Borgarlínustöð
- Hijóðveggur


VEGGERÐIN Reykjavíkurborg

2970-365	FRÓDUG 2018	FRÓDUG 2018	FRÓDUG 2018
----------	----------------	----------------	----------------

Reykjanesbraut - Bústaðavegur með tilliti til Borgarlínu

Sviðsmynd  
Lausn 5a1

TEKINGA NÚMÉR	S-511
---------------	-------





	Hjólástigar		Vernarsvæði		Hjóðveggur
	Góngustigar		Skipulagsmörk		
	Borgarlína		Borgarlínustöð		


VEGAGERÐIN

2970-365	FRASLAGIÐ	FRASLAGIÐ
	FRASLAGIÐ	FRASLAGIÐ
	FRASLAGIÐ	FRASLAGIÐ
	FRASLAGIÐ	FRASLAGIÐ
	FRASLAGIÐ	FRASLAGIÐ

Reykjanesbraut - Bústaðavegur með lílinu til Borgarlínu	TEKINGA NÚMÉR
Svifmynd Lausn 5a2	S-521





	Hjólástigar		Verndarsvæði		Hljóðveggur
	Göngustigar		Skipulagsmörk		
	Borgarlína		Borgarlínustöð		


2970-365	FRÓDAGS FRÓDAGS FRÓDAGS FRÓDAGS FRÓDAGS
2023	FRÓDAGS FRÓDAGS FRÓDAGS FRÓDAGS FRÓDAGS

Reykjanesbraut - Bústaðavegur með lílinu til Borgarlínu	TEKINGA NÚMÉR S-531
Sviðsmynd Lausn 0b1	





	Hjólástigar		Verndarsvæði		Hljóðveggur
	Göngustígar		Skipulagsmörk		
	Borgarlína		Borgarlínustöð		


VEGAGERÐIN

2970-365	FRÓÐGÆÐI	FRÓÐGÆÐI
24.03.2023	04.03.2023	19.03.2023

Reykjanesbraut - Bústaðavegur með lílini til Borgarlínu	TEKINGA NÚMÉR
Svifmynd Lausn 062	S-541





- Hjólastígar
- Göngustígar
- Borgarlína
- Verndarsvæði
- Skipulagsmörk
- Borgarlínustöð
- Hljóðveggur


 EFLA	VEGGERÐIN 	Reykjavíkurborg 	2970-365 TITILL: Hljóðveggur TÖLVAÐI: 04 TÖLVAÐI: 04 TÖLVAÐI: 04 TÖLVAÐI: 04	Reykjanesbraut - Bústaðavegur með lílinni til Borgarlínu	TÖLVAÐI NÚMÉR S-611
DÁTÍ: 24.03.2023 ÚTVEF: 19.06.2023 BLAÐSTOFN: 02			Svifsmynd Lausn 6a1		





	Hjólástigar		Verndarsvæði		Hjóðveggur
	Góngustigar		Skipulagsmörk		
	Borgarlína		Borgarlínustöð		


  	2970-365 TITILL: Hjúskap TÖLVAÐI: 04 TÖLVAÐI: 04 TÖLVAÐI: 04 TÖLVAÐI: 04	Reykjanesbraut - Bústaðavegur með lílini til Borgarlínu	TÖLVAÐI NÚMÉR S-621
	DÁTÍ: 24.03.2023 ÚTVEF: 19.06.2023 BLAÐNÚM: 02	Svíðemynd Lausn 6a2	





	Hjólástigar		Vernarsvæði		Hjóðveggur
	Góngustigar		Skipulagsmörk		
	Borgarlína		Borgarlínustöð		


2970-365	FRÓÐGÆTNI FRÓÐGÆTNI FRÓÐGÆTNI FRÓÐGÆTNI FRÓÐGÆTNI
2023	FRÓÐGÆTNI FRÓÐGÆTNI FRÓÐGÆTNI FRÓÐGÆTNI FRÓÐGÆTNI

Reykjanesbraut - Bústaðavegur með lílinni til Borgarlínu
Sviðsmynd Lausn 0b1

TEKINGA NÚMÉR S-631
------------------------





	Hjólástigar		Vernarsvæði		Hljóðveggur
	Göngustigar		Skipulagsmörk		
	Borgarlína		Borgarlínustöð		



2970-365	FRÓDINGUR	FRÓDINGUR	FRÓDINGUR
24.03.2023	04.03.2023	19.03.2023	02.04.2023

Reykjanesbraut - Bústaðavegur með lílini til Borgarlínu	TEKINGA NÚMÉR
Svifmynd Lausn 062	S-641





- Hjólástigar
- Góngustigar
- Borgarlína
- Verndarsvæði
- Skipulagsmörk
- Borgarlínustöð
- Hijóðveggur


2970-365	FRÓÐGÆTNI FRÓÐGÆTNI FRÓÐGÆTNI FRÓÐGÆTNI FRÓÐGÆTNI
24.03.2023	FRÓÐGÆTNI FRÓÐGÆTNI FRÓÐGÆTNI

Reykjanesbraut - Bústaðavegur með lílini til Borgarlínu	TEKINGA NÚMÉR S-711
Sviðsmynd Lausn 7a1	





	Hjólástigar		Vernarsvæði		Hjóðveggur
	Góngustigar		Skipulagsmörk		
	Borgarlína		Borgarlínustöð		


2970-365	FRÁBYRÐING
24.03.2023	19:00

Reykjanesbraut - Bústaðavegur með lílinni til Borgarlínu
Sviðsmynd Lausn 7a2

TEKINGA NÚMÉR	S-721
---------------	-------





	Hjólástigar		Verndarsvæði		Hljóðveggur
	Göngustigar		Skipulagsmörk		
	Borgarlína		Borgarlínustöð		


2970-365	FRÓDINGUR	FRÓDINGUR	FRÓDINGUR
24.03.2023	08.03.2023	19.03.2023	02.04.2023

Reykjanesbraut - Bústaðavegur með lílini til Borgarlínu	TEKINGA NÚMÉR
Sviðsmynd Lausn 7b1	S-731





	Hjólástigar		Vernarsvæði		Hjóðveggur
	Góngustigar		Skipulagsmörk		
	Borgarlína		Borgarlínustöð		


2970-365	FRÓDINGUR	FRÓDINGUR	FRÓDINGUR
24.03.2023	08.03.2023	19.03.2023	02.04.2023

Reykjanesbraut - Bústaðavegur með lílinu til Borgarlínu	TEKINGA NÚMÉR S-741
Sviðsmynd Lausn 7b2	





	Hjólástígar		Verndarsvæði		Hljóðveggur
	Göngustígar		Skipulagsmörk		
	Borgarlína		Borgarlínustöð		


2070-365	Skráning: 11.04.2018 Útgefið: 15.04.2018 Útgáfa: 1.0 Skýli: 1
Mál: 2018/001 Gæðingur: 10000	Skýli: 1 Blaðsíða: 10

<b>Reykjanesbraut - Bústaðvegur með umm. III Borgarlínu</b>	TEGUNAR Númer: 8-2111
Stjórnmynd Lausn N1	





	Hjólástígar		Verndarsvæði		Hljóðveggur
	Göngustígar		Skipulagsmörk		
	Borgarlína		Borgarlínustöð		


VEGAGERÐIN Reykjavíkurborg

2070-365	Frádráttur	2022
2022	2022	2022

Reykjanesbraut - Bústaðavegur með tsm III Borgarlínu	8-2211
Drifmynd Láun N2	



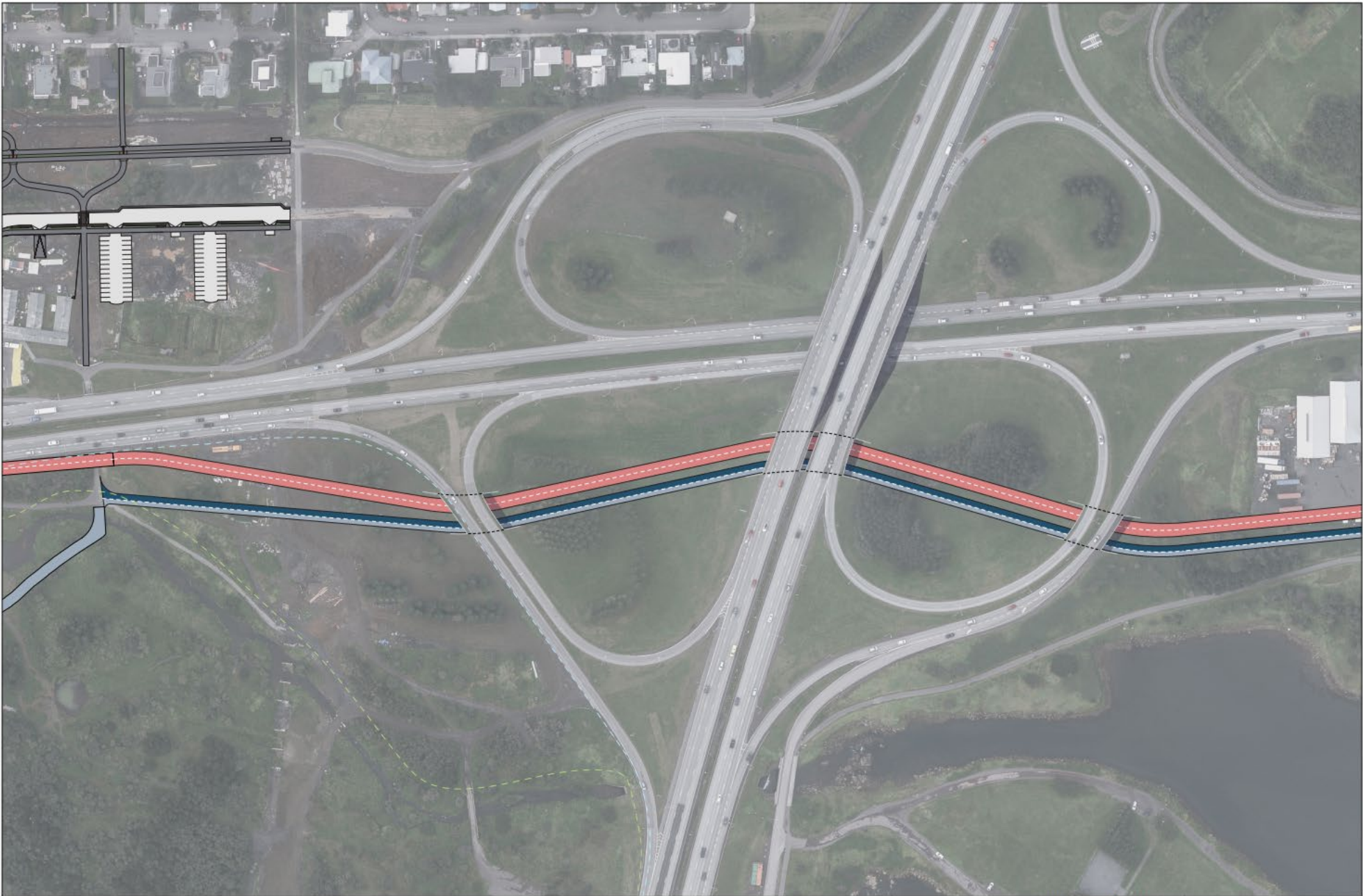


	Hjólastígar		Verndarsvæði		Hljóðveggur
	Göngustígar		Skipulagsmörk		
	Borgarlína		Borgarlínustöð		


2070-365	Frádráttur	2024
2024.03.01	2024.03.01	2024.03.01

Reykjanesbraut - Bústaðvegur með tsm III Borgarlínu	8-2012
Drifmynd Lauan NS	





	Hjólástígur		Verndarsvæði		Hjólóveggur
	Göngustígur		Skipulagsmörk		
	Borgarfína		Borgarfínustöð		


2070-365	Fræðsluáætlun
2020	100%
2020	100%
2020	100%
2020	100%

Reykjanesbraut - Bústaðavegur með tenn III Borgarfína	8-2411
Stjórnun Láun N4	