

HverfisSKIPULAG 6.2 Breiðholt

Viðfangssemi og efnistöð

Tilgangur hverfisSKIPULAGS í 6.2 Seljavhverfi er að gera hverfi sjálfbærara, vistvæna og heilsufærara, auka gæði byggiferðar, vanda og styrka byggiferðarmyndar og starfaraða. Það er málmið, en mikilvægt er að tryggja gæði byggiferðar og starfaraða. Það er málmið, en mikilvægt er að tryggja gæði byggiferðar og starfaraða. Það er málmið, en mikilvægt er að tryggja gæði byggiferðar og starfaraða.

Almörkun hverfisins
HverfisSKIPULAGIð hefur tilgangurinn að tryggja gæði byggiferðar og starfaraða. Það er málmið, en mikilvægt er að tryggja gæði byggiferðar og starfaraða. Það er málmið, en mikilvægt er að tryggja gæði byggiferðar og starfaraða.

Lýsing á hverfinu
Seljavhverfi var skipulagt á fjórða áratugi síðustu aldar. Hverfið skiptist í tvo hluta. Seljavhverfi og Suða-Mjódi. Suða-Mjódi er þrjúvæðing og starfshverfi. Seljavhverfi er hefðbundin þrjúvæðing með fjölbýllegum húðum af mismunandi stærðum og þerum fjölbýlshúsa og sérþýlshúsa. Í Suða-Mjódi, sem er vaxandi hluti hverfisins, liggur að Reykjanesbraut, enu húðu, hjólanum, henni og fjórðungsbúðum fyrir aðeins áttán ára þróttavæðing.

Seljavhverfi liggur á mjög ákveðnum hátt í suðvesturhlíð Vatnsendaheðna, nýr að Mjódi. Hæsti liggur byggðin samnan Jafnars. Í u.þ.b. 115 metra hæð er lögð þrjúvæðing hverfisins er við Suða-Mjódi um 70 m. Seljavhverfi einkennist af fastmálini og fjölbýllegri húðabýggingu. Um er að ræða 2½-3½ hæða fjölbýlshúsa, 1-2½ hæða og keðjuhúsa og 1-2 hæða einbýlshúsa. Lagræna, heildsýnt byggð með hverfi og er þetta byggðarmyndin mun minni en í öðrum hverfum í Breiðholti. Aðrir hlutar hverfisins eru skilgreindir með svæðum stofnana, varnara og útvarnaraða sam lögum um milli hverfi og tengt svæði lítil Suða-Mjódi. Fjölbýlshúsin eru hátt í Fálakoti og í mönnum byggðum en sérþýlshúsin, aðeins einn, eru í þerum og í kringum opn svæði í miðju hverfisins.

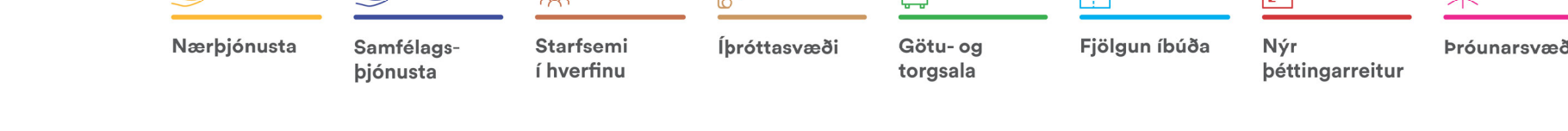
Lýsing á skilmálinu og skilmálaeiningunni
HverfisSKIPULAGIð fyrir Seljavhverfi mun leysa af hömni eðri skilmálaeiningu. HverfisSKIPULAGIð er sett í gildi samkvæmt samþykktum skilmálaeiningunni. HverfisSKIPULAGIð er sett í gildi samkvæmt samþykktum skilmálaeiningunni. HverfisSKIPULAGIð er sett í gildi samkvæmt samþykktum skilmálaeiningunni.

Seljavhverfi hefur verið skipt upp í 27 skilmálaeiningar sem hver um sig hefur fengið sérstakt auðkenni frá 6.2.1 til 6.2.28, stór, meikring og almörkun á uppdrátt. Þessar skilmálaeiningar fjá sérstaka skilmála. Skilmálar fjalla um vistvæna áherslu, byggiamyndar, landnotkun og þerum og yfirbúð byggðar, þ.m.t. heildsýningu, all umhverfi og innvið. Skilmálar innviða, gera grein fyrir samþöngun, hjóla- og bílastæðum, eðriku gæða, hjóla- og göngugæðum og almörkunarmynd, þ.m.t. heildsýningu, eðriku gæða og heildsýningu fyrir veldi.

Skilmálar fyrir fóðr ná til starfsemi, byggiamagns og heildsýningu, svo og til annars þetta HverfisSKIPULAGIð gerir ráð fyrir því að byggiamyndin verði staðkæð og þær ná til annars núverandi og nýjar byggðar sem hennið er.

Samfélag

Stefnt er að því að fjölga húðum í hverfinu með eðrikerfi aðgerðum: a) Heimila laðunum að innviðum skilmálaeiningu í eðrikerfi sérþýlshúsum b) Þetta byggð í nærgöngum hjóla og Rangárs/Hólmeil og Tjalsal í Heimila háttum fjölbýlshúsa á almörkunum svæðum í hverfinu, stór, hverfisSKIPULAGIð er sett í gildi samkvæmt samþykktum skilmálaeiningunni. HverfisSKIPULAGIð er sett í gildi samkvæmt samþykktum skilmálaeiningunni.



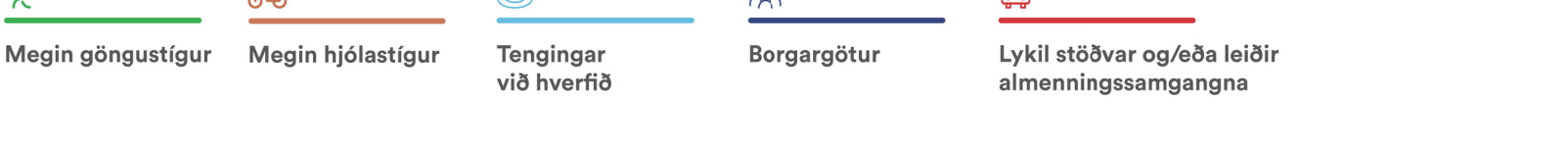
Gæði byggðar

Stefnt er að grænni og vistvænni byggð með nýjum skilmálinu fyrir hverfi og samþykkt sérstaka leiðbeininga um grænar áherslu hverfisSKIPULAGIð. Húðar er að gæðum byggðar og starfaraða með vanda og styrka byggiamyndar og starfaraða. Það er málmið, en mikilvægt er að tryggja gæði byggiferðar og starfaraða. Það er málmið, en mikilvægt er að tryggja gæði byggiferðar og starfaraða.



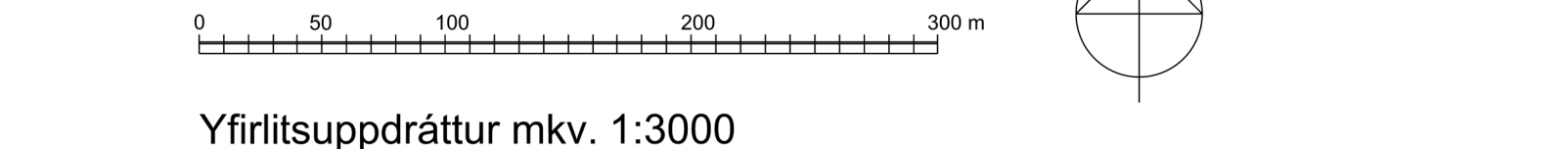
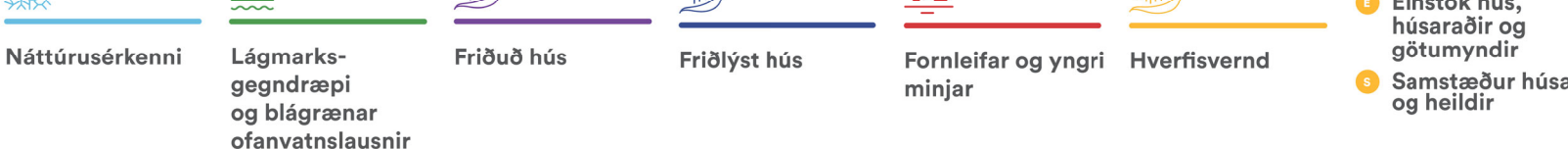
Samgöngur

Stefnt er að greið Rangársel og hluta af Hólmeil að borgargötu með endurhönnun, fegrun og nýju hverfistorgi. Lyklitölur og lykiltölur almörkunarmyndar í hverfinu eru styrkt og stefnt að því að styrka tengingar í milli skilmálaeininga. Kvarntað almörkunarmyndar verður í Mjódi. Stefnt er að bílastæðum fjölgi ekki í hverfinu, nema vegna nýrrar uppbyggingu. Núverandi Hólmeil og gönguleiðir eru festar í samskiptum við göðum tengingum við Ellidaleið, Nedra-Breiðholt, Elra-Breiðholt og Kópavog. Hólmeil og hverfinu eru skilgreind og almörkuð á hverfisSKIPULAGIð.



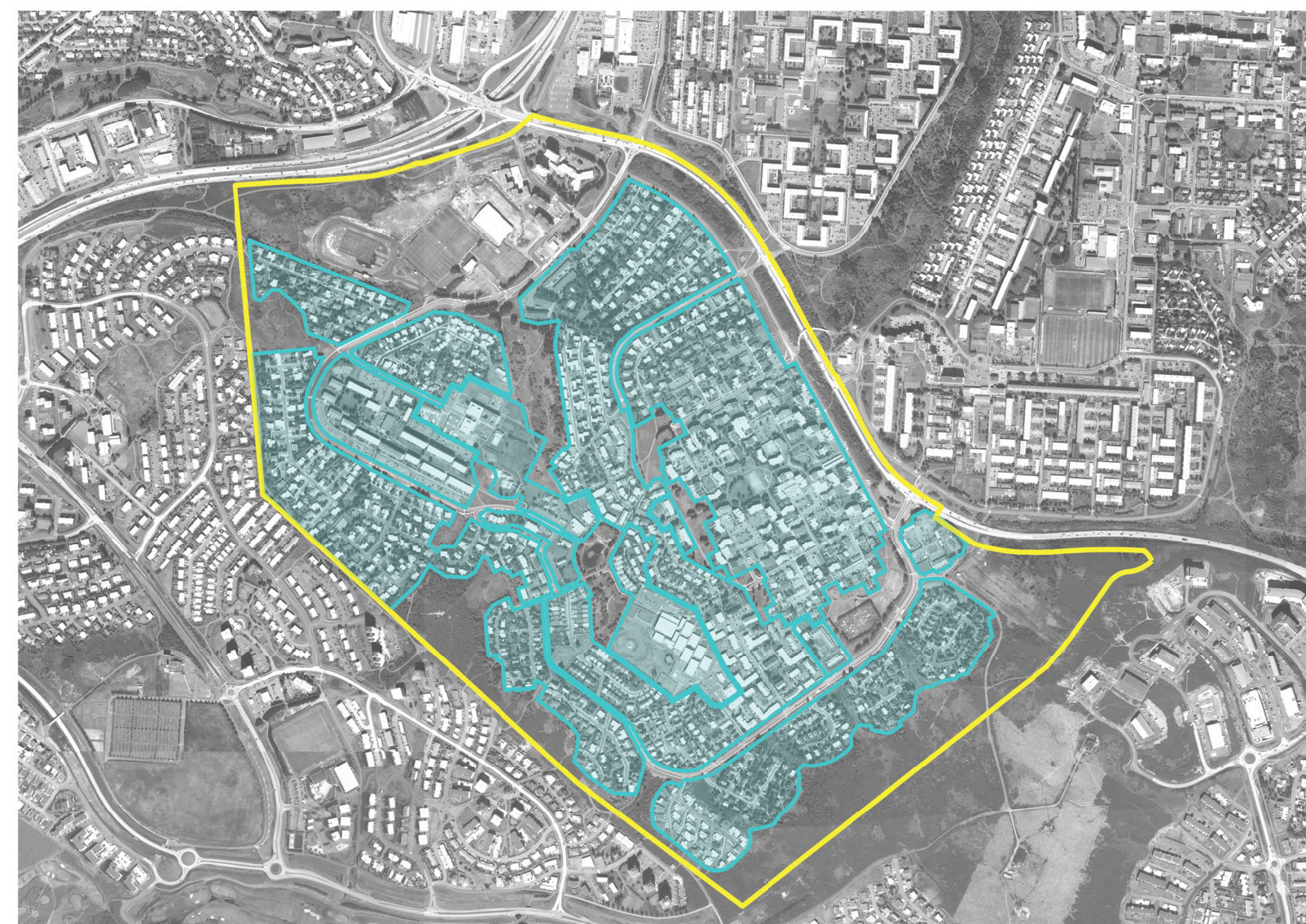
Vistkerfi og minjar

Stefnt er að vanda vistkerfis í hverfinu með því að styrka við fjölbýlshúsa og vaxandi núverandi gróðurferð fyrir fjórðu náði. Sérstakt náttúruverni eru skilgreind og vandað. Stefnt er að því að almennri meðhöndlun með blágrænum ofanvinnslum og að gegngætt yfirbúð í hverfinu heild. HverfisSKIPULAGIð er sett í gildi samkvæmt samþykktum skilmálaeiningunni. HverfisSKIPULAGIð er sett í gildi samkvæmt samþykktum skilmálaeiningunni.



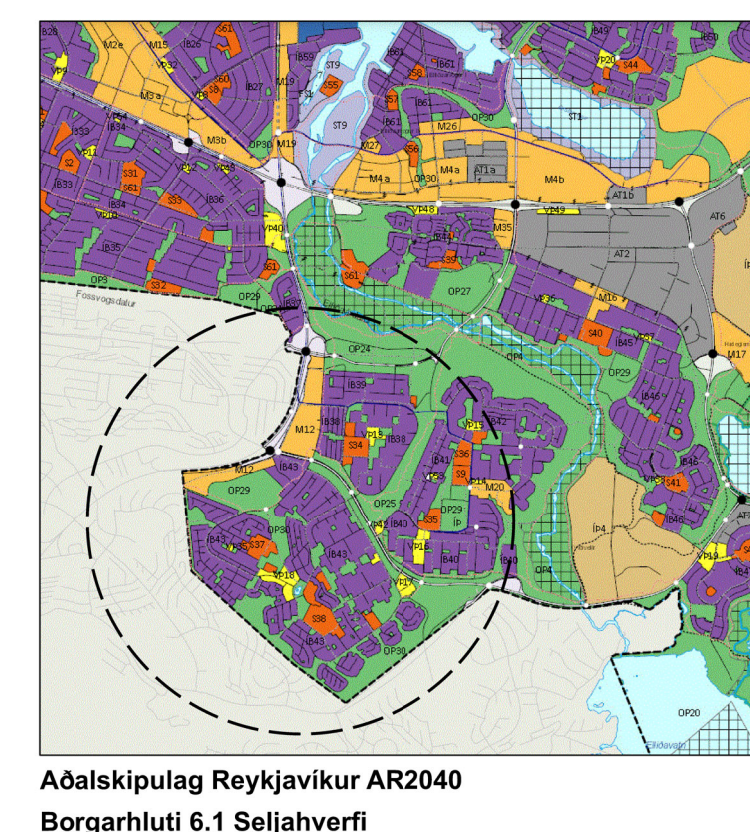
Mannvirki

Stefnt er að því að mannvirki í hverfinu verði vistvæn og sjálfbær eins og kostur er og að líftími þeirra verði sem lengstur. Samþykktar eru nýjar heimildir sem gera húðum kleift að byggja, breyta, bæta, þróa og viðhalda núverandi húsnæði, t.d. með því að byggja nýjar svæði, viðbyggingar eða breyta húðum. Almörkunarmyndar nýjar leiðbeiningar hverfisSKIPULAGIð um breytingar á húðum (svæðum) sem settar er að aðstoða húð og einfalda málaáhrif hjá borginni. Önyttar heimildir eru eðri skilmálaeiningunum eru færbar fyrir nýtt hverfisSKIPULAGIð.



Náttúruvæ

Stefnt er að mótvæðingarmyndar gegn náttúruvæ með því að heimila frekari trjá- og gróðurreitt til þess að binda jarðveg, tempra vind og auka skjól. Stefnt er að því að meðhöndla ofanvinnslu með blágrænum ofanvinnslum. Rök á gróður verði ekki heimilað án rökutönging og mótvæðingarmyndar.



Samþykktar og staðfestingarferli
HverfisSKIPULAGIð hefur fengið nafn með tilliti til samþykktar af skilmálaeiningu nr. 41 gr. 4. gr. 37 gr. skilmálaeininga nr. 1220210 var samþykkt í júní 2021.

- 1. Gönguleiðir
- 2. Almörkunarmyndar
- 3. Almörkunarmyndar
- 4. Almörkunarmyndar
- 5. Almörkunarmyndar
- 6. Almörkunarmyndar
- 7. Almörkunarmyndar

6.2 Seljavhverfi

HverfisSKIPULAGIð
Kortagráman
Lúkur
Hinnakerfi
ISN08
Málkvarði
1:3000 á B0
Dagsetning
30.04.2021 breytt: 05.10.2022
Talsmálagúmer
0101
Unglaða
B
Ráðgjafar
VA Arkitektar
Mannvirki
Landmálar

