

Miðborg

Íbúafundur borgarstjóra

Dagur B. Eggertsson
Borgarstjóri
Apríl 2022





Reykjavík



MÍÐBORG

Myndir Ragnar Th. og Reykjavíkurborg

















Hverfi innan borgarhlutans





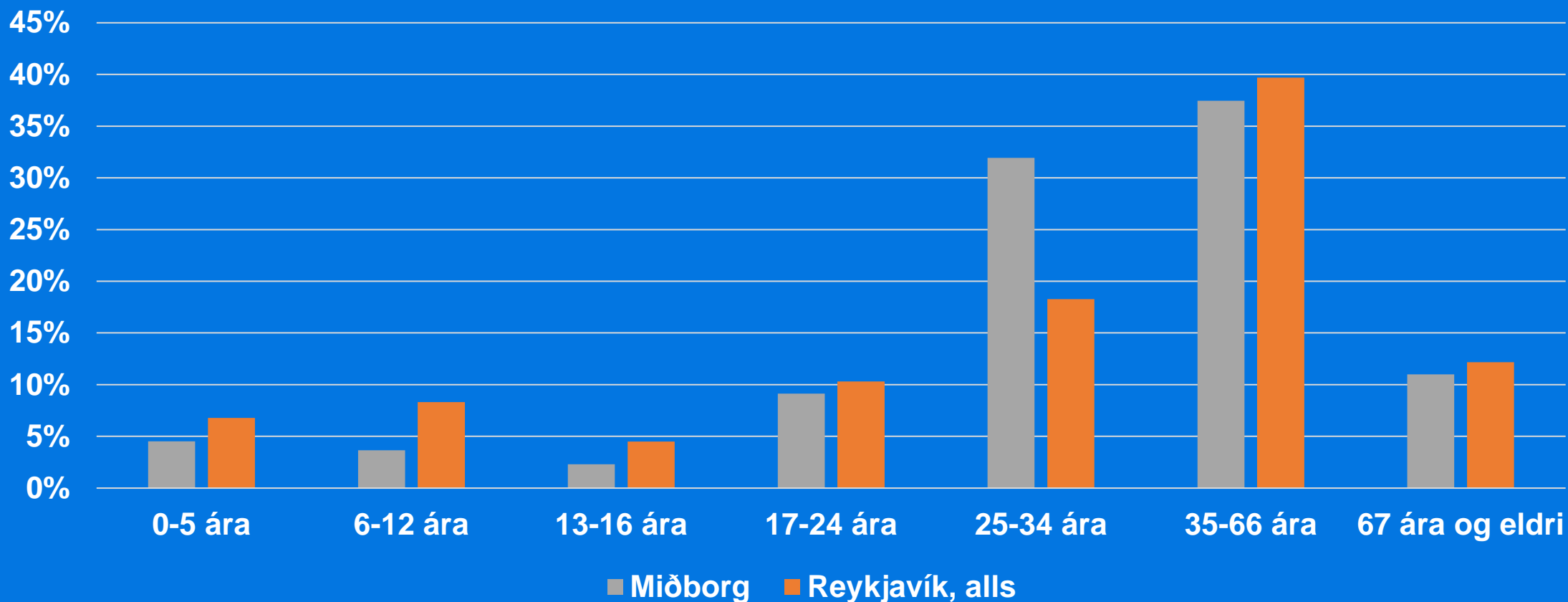
Fólk og heimili í Miðborg

- Í hverfinu eru 10.596 íbúar
- Alls eru 6.513 íbúðir



Aldursskipting í hverfinu

Hlutfall aldurshópa í Miðborg,
samanborið við Reykjavík í heild





Miðborg í tölum

- **Hverfið er 3,9 km²**
byggt alls 3,5 m²
- **9 opið leiksvæði**
alls 9,500 m²
- **72 km af göngu- og hjólastígum**
með bundnu slitlagi - auk gangstétta
- **283 bekkir og 310 ruslastampar**



HARGALLERI
HAIK SÁLGN

HARGALLERI

HARGALLERI

fine bar
food

KAFFI



BRYNJA

BORGIN OKKAR



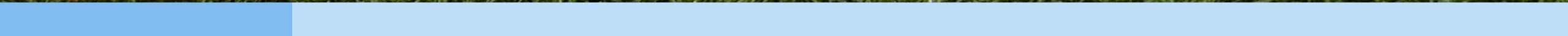








ÍFRÓTTIR Í HVERFINU





Knattspyrnufélagið Valur

Stórveldi í Reykjavík





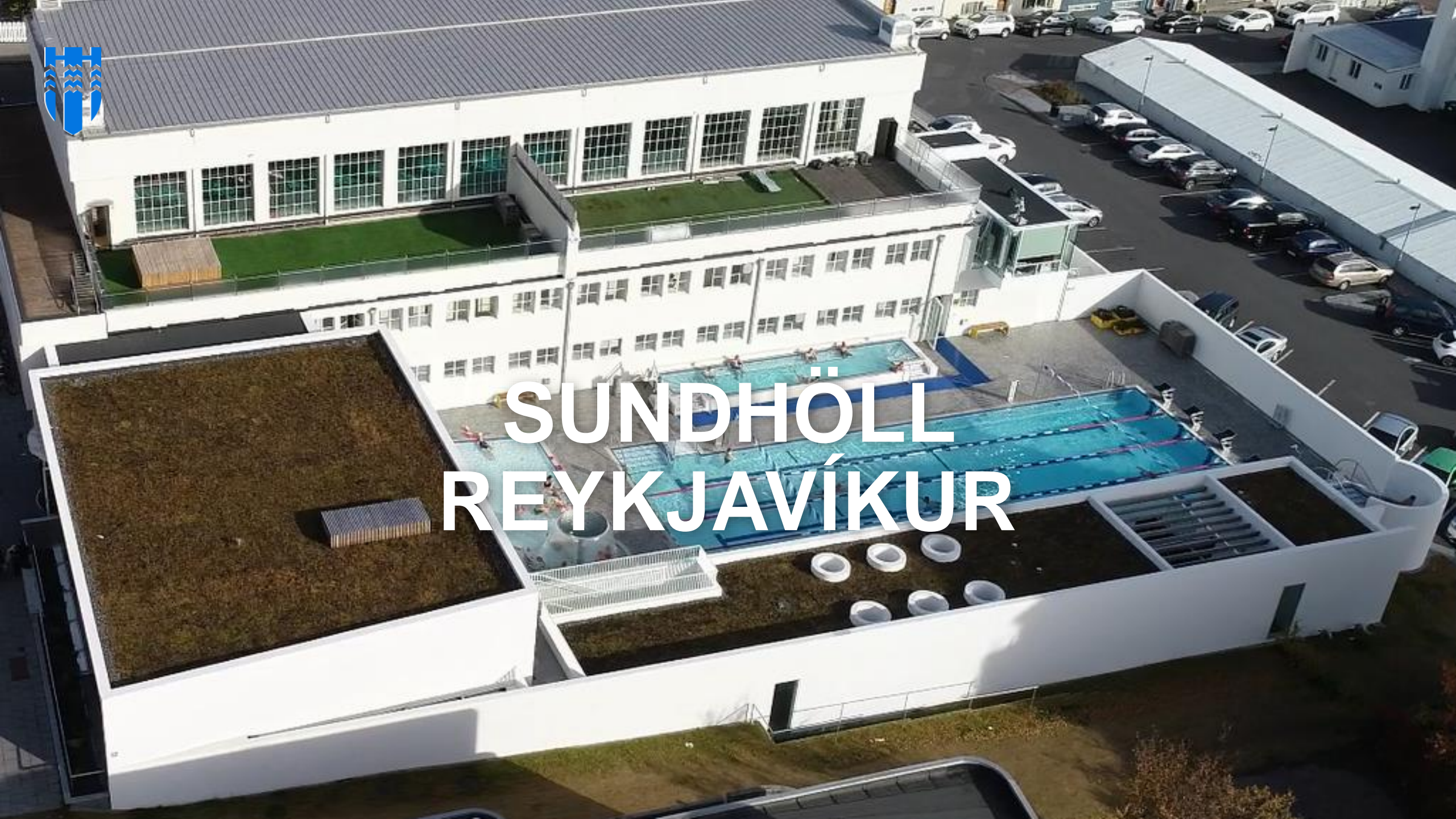
Knattspyrnufélagið Valur

Uppbygging og endurbætur

- Mikil uppbygging á svæðinu
- Íþróttamannvirki, íbúabyggð og önnur þjónusta og starfsemi
- Viðræður milli borgarinnar og Vals um næstu skref, fjölnota hús og frágang valla



SUNDHÖLL REYKJAVÍKUR



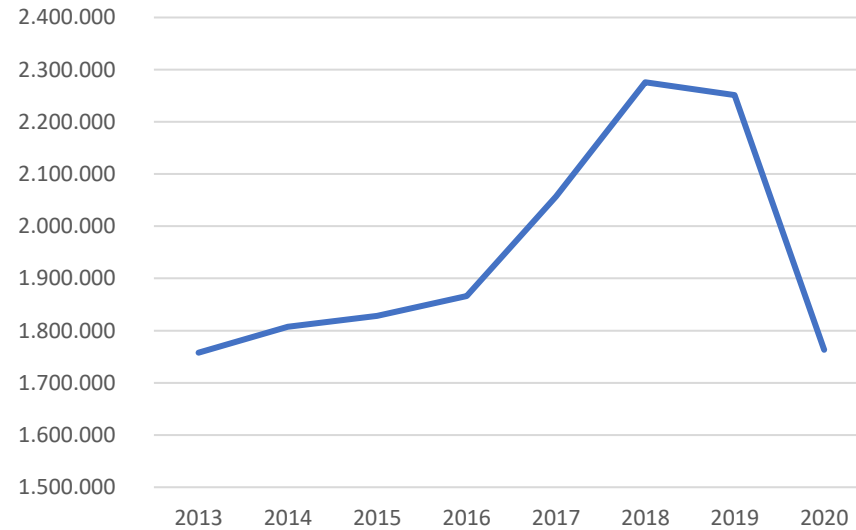


Sundhöllin

Árið 2016 voru 8.000 gestir í mánuði. Með nýrri útilaug 2017 fjölgaði mánaðarlegum gestum í 30.000 í mánuði.

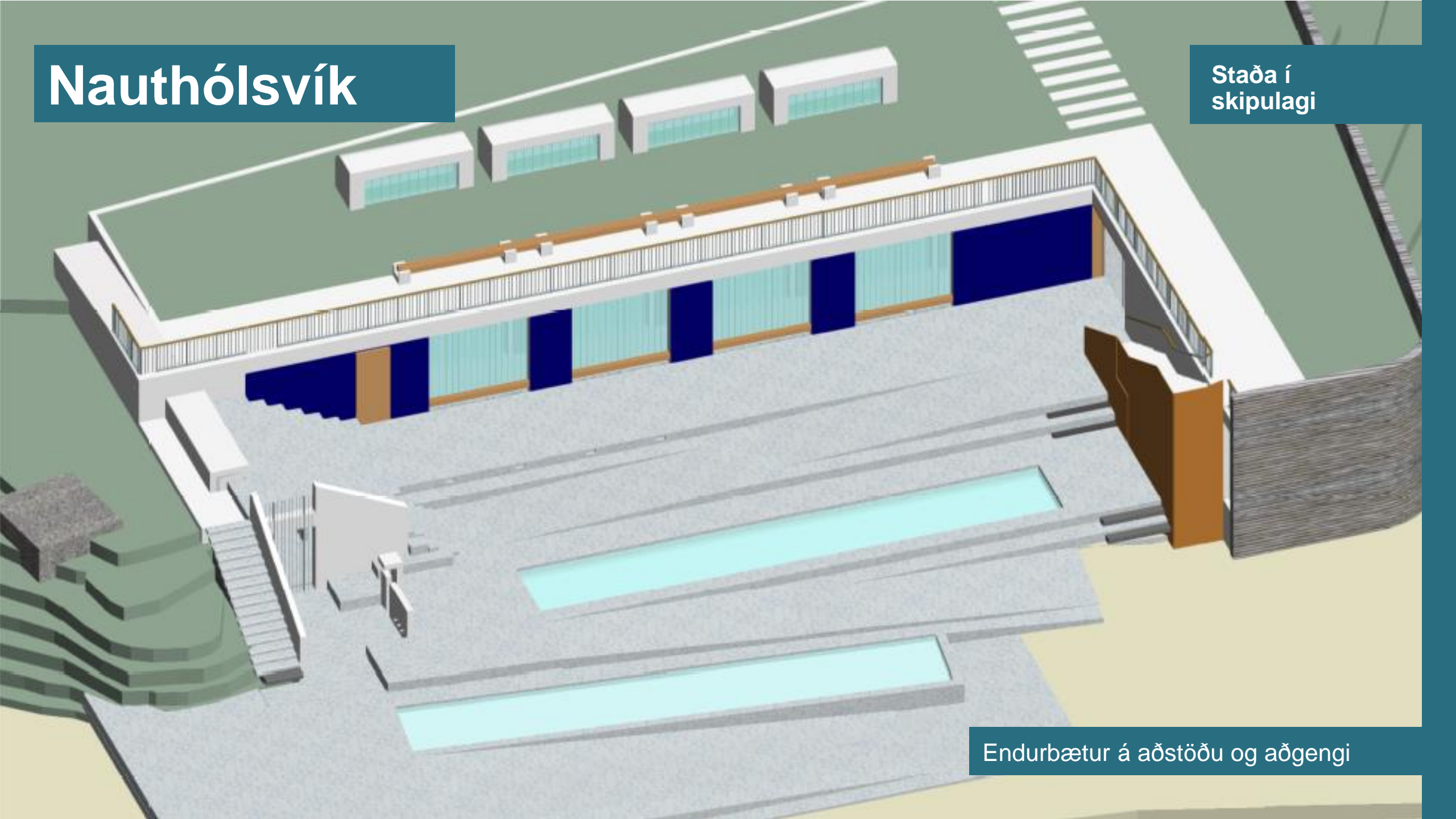


Endurbygging Sundhallar - eldra mannvirki



Nauthólsvík

Staða í skipulagi



Endurbætur á aðstöðu og aðgengi



VELFERÐ Í MIÐBORG





Þjónustumiðstöð hverfisins

- Borginni er skipt upp í fjögur þjónustusvæði.
- Íbúar Miðborgarinnar sækja velferðarþjónustu í Þjónustumiðstöð Vesturbæjar, Miðborgar og Hlíða, Laugavegi 77.
- Nýlegar breytingar á miðstöðvunum – þær verða velferðar-, skóla- og frístundamiðstöðvar.
- Nokkur hundruð tillögur bárust að nýju nafni á miðstöðvarnar – niðurstöður væntanlegar fljótlega!

**Ert þú með hugmynd
að nafni?**





Þjónustumiðstöð hverfisins





Hvers konar velferðarþjónustu veitum við?

Börn og fjölskyldur

- Stuðningur vegna félagslegra og námslegra aðstæðna, álags, veikinda, fötlunar og annarra þátta.
- Námskeið, fræðsla, einstaklingsstuðningur, hópastarf, uppeldisráðgjöf o.fl.

Fatlað fólk

- Búsetuúrræði, stoðþjónusta og stuðningur.

Heimilislausir með fjölpætta þjónustu

- Vettvangsstarf
- Neyðarskýli
- Húsnæði fyrst

Heimastuðningur og heimahjúkrun

- Markviss stuðningur svo fólk geti búið sem lengst á eigin heimili.
- Þjónusta veitt í nánu samstarfi við notendur.

Eldra fólk

- Fjölbreytt félagsstarf í félagsmiðstöð Borgum, Spönginni og Hraunbæ 105.
- Heitur matur í hádeginu á báðum stöðum.

Virgni og ráðgjöf

- Fjölbreytt ráðgjöf, til dæmis fjárhagsaðstoð, félagslegt leiguhúsnæði, félagsleg aðstoð og margt fleira.

A large group of young people, mostly teenagers, are performing on a stage. They are wearing various costumes, including red and white striped shirts, black dresses, and a blue jacket. Many of them have their arms raised in the air, and some are holding microphones. The stage is lit with blue and red lights. In the background, there are tables covered with red and blue cloths, and a vintage typewriter is visible on one of the tables. The overall atmosphere is energetic and celebratory.

SKÓLA OG FRÍSTUNDASTARF



Margháttað þróunarstarf



- Í Miðborginni fer fram framsækið skóla- og frístundastarf í rótgrónu hverfi
- Áhersla er á fjölbreytta kennsluhætti, upplýsingatækni og skapandi listir
- Lýðræði, mannréttindi og réttindastarf með börnum í hávegum haft
- Tjörnin með öflugt forvarnarstarf og áherslu á heilbrigði, umhyggju og fjölbreytileika
- Öflugt samstarf á milli skóla og frístundamiðstöðvarinnar um óformlegt nám
- Flestar kannanir sýna góðan árangur barna og ánægju foreldra með fagstarfið í skóla og frístundastarfinu





Leikskólar – inni er gott, úti best

Fjórir borgarreknir leikskólar í hverfinu þar sem munu dvelja um 360 börn eftir opnun Ævintýraborga

- Drafnarsteinn – 107 börn
- Miðborg – *Barónsborg/Lindarborg/Njálborg* - 115 börn – Nýr Miðborgarleikskóli og fjölskyldumiðstöð á Njálsgötu
- Tjörn – *Tjarnarborg/Öldukot* - 75 börn
- Ævintýraborg við Barónsstíg – Pláss fyrir 60 börn
- Laufásborg er sjálfstætt starfandi leikskóli í Miðborginni og þar dvelja rúmlega 100 börn

Viðhorfskönnun foreldra barna í borgarreknum leikskóla í hverfinu

98% foreldra í hverfinu telja að barninu þeirra líði vel í leikskólanum (meðaltal í borginni 96%)

Eggertsgata 35



Ævintýraborg
Nýr leikskóli sem tók til starfa í mars

Nauthólsvegur 81



Ævintýraborg
Áætlað er að leikskólinn verði tilbúin í
maí/júní 2022

Miðborgarleikskóli



Mynd: Basalt og Landslag









Austurbæjarskóli Framsækinn skóli fyrir alla

Austurbæjarskóli

- Fjölbreytni nemendahópsins í Austurbæjarskóla felur í sér mikinn styrk fyrir skólasamfélagið og er uppeldi, framfarir, menntun og líðan nemandans sett í öndvegi
- Einkunnarorð skólans eru fjögur:
- **vöxtur** sem vísar m.a. til þess að lögð er áhersla á framfarir og leiðsagnarnám, með markvissri uppbyggjandi endurgjöf,
- **víðsýni** sem vísar til þess að virðing er borin fyrir fjölbreytileikanum, vellíðan
- **vellíðan** vísar í áherslu á góðan skólabrag þar sem gleði, traust, vinsemd, virðing og jafnrétti endurspeglast í daglegum samskiptum
- **vilji** er síðasta einkunnarorð skólans en það vísar til þess að lögð er áhersla á að virkja vilja alls skólasamfélagsins til að gera betur, sækja fram og þróa skólastarfið á skapandi hátt með það að markmiði að styðja við nám nemenda



Austurbæjarskóli – framsækinn skóli fyrir alla

(rúmlega 400 nemendur)

Skólapúlsinn – nemendakönnun í 6.-10. bekk

Þættir sem eru marktækt hærrí í Austurbæjarskóla en öðrum skólum á landinu

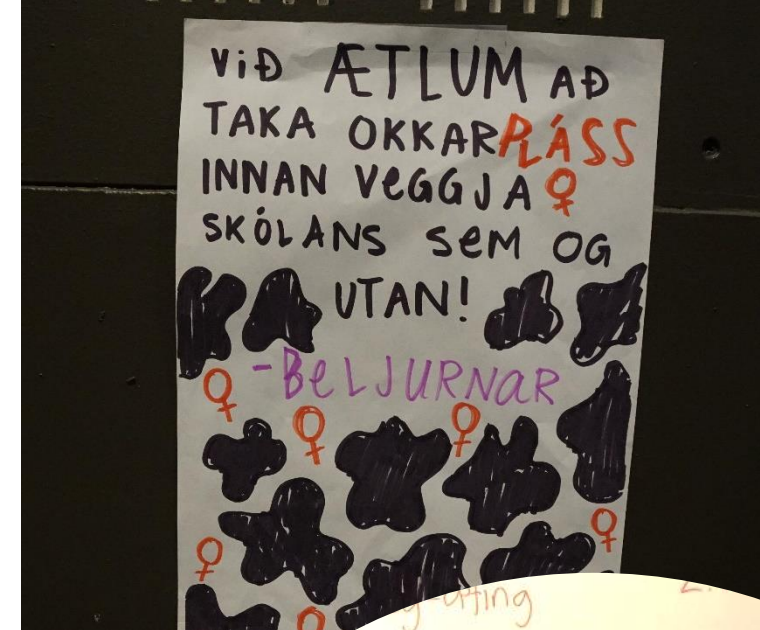
- Ánægja af lestri
- Áhugi á stærðfærði
- Áhugi af náttúrufræði
- Trú á eigin vinnubrögð í námi
- Trú á eigin námsgetu

Könnun Rannsóknar og greiningar fyrir 8.-10. bekk.

- Úti eftir miðnætti einu sinni eða oftar síðastliðna viku: **Austurbæjarskóli: 13,1%** (Reykjavík: 19,2%)
- Mæta í félagsmiðstöðina **Austurbæjarskóli: 70,5%** (Reykjavík: 50,1%)
- Meta líkamlega heilsu sína mjög góða: **Austurbæjarskóli: 37,7%** (Reykjavík: 30,7%)
- Meta andlega heilsu sína mjög góð: **Austurbæjarskóli: 26,2%** (Reykjavík: 22,9%)

Foreldrakönnun:

- 76% foreldra í Austurbæjarskóla telja gott upplýsingaflæði um skólastarf, sem er yfir meðaltali í borginni (72%)



Vörðuskóli



Viðgerðir utanhúss í sumar



Frístundastarfið

- Frístundamiðstöðin Tjörnin – Fjölbreytileiki – umhyggja – framsókn
- Þjónustar Vesturbæ, Miðborg og Hlíðar og rekur 7 frístundaheimili og 5 félagsmiðstöðvar
- Í miðborginni eru frístundaheimilið Draumaland, félagsmiðstöðin 100og1, Hinsegin félagsmiðstöð S78 og Tjarnarinnar og Flotinn – flakkandi félagsmiðstöð
- Í miðborginni er mjög góð þátttaka barna og unglinga í frístundastarfinu





Áhugaverð þróunarverkefni



- *Föruneysið* – hópstarf í Austurbæjarskóla og félagsmiðstöðinni 101
- *Tökum samtalið* – klám er ekki kynfræðsla (Tjörninn)
- *Draumasviðið* – listsköpun, sviðslistir, félagsfærni og jákvæð samskipti. Austurbæjarskóli og Tjörninn
- *Tónlist fyrir alla* í frístundaheimilinu Draumalandi
- *Uppruni, menning og tungumál* – *Kynnumst betur* í frístundaheimilinu Draumalandi
- Öll frístundaheimili Tjarnarinnar eru regnbogavottuð



LÁTUM DRAUMANA RÆTAST



MENNTASTEFNA
REYKJAVÍKURBORGAR
— TIL 2030 —



BORGARBÓKASAFNIÐ

Kemur þér á óvart...

Sjálfbær samfélagsrým



Alls konar í
Grófinni



FRÆÐIRIT →
NON FICTION
KVIKMYNDIR →
FILMS
MYNDASÖGUR →
COMICS
← UNGFÓ
YOUNG ADULTS
← TÓNLIST
MUSIC



Flugráð um nýtt safn

NOTA BÆKUR SEM BYGGINGAREFNI
ALLAN LARHRINGINN

KLIFUR-VEGGIR

KAFFI!
KENNI-LEITI
ÖSKATRÉ

UMHVERFI

SKÝRAR MERKINGAR

SÉR HÆD BARA FYRIR BÖRN

ÚTILEIKSVAÐI tengt við starfseminna innandyra

ÁBERANDI

gjarn...
svæði
þingum
sattu

DVELJA!



FJÖLNOTA RÝMI

dreifið um húsið

FLYTI-BORGARA-ÞJÓNUSTA

VEGABEIT-LEIÐSALA-LEIÐSALA

FÁ FULLORÐNA TIL AD LEIKA SÉR!



bókasafnskotturum

HÖNNUN HÚSPINS
BJÓÐI UPP A SAMTAL við
NOTENDUR og UMHVERFI

FÓLK
LADAR AD SÉR FÓLK

FULLORÐNA TIL AD LEIKA SÉR!



VEGABEIT-LEIÐSALA-LEIÐSALA

FRAMSÆKNI RANNSÓKVIÐ BEKKING

FÓLK
fjölbreyttri almenningur aðgengileiki



NÁND! PERSÓNULEG ÞJÓNUSTA



STARFSFÓLK SEM HEFUR TÍMA F. GESTI

ad lifid inni
þessum se
SÝMILEGT
ad utan
OPIÐ!

HÚS ORÐSINS?

ATHVÆRF INNI I BORGinni

STÓLT SAMFELAGSINS

SPENNANDI



KAFFI!

NÁND! PERSÓNULEG ÞJÓNUSTA



STARFSFÓLK SEM HEFUR TÍMA F. GESTI

SAMKENND SAMTAL SKÖPUN
VISA
TJANING
UMBURÐARLYNDI
SÖGUR

FRÆLSI

AD GESTIR FINNI AD ÞEIR ERU VELKOMMIR

SJA KÁPUR FREKAR EN BARA KILI



VINNURÝMI FYRIR SJALFSTATT STARFANDI

TÝNA SÉR I HILLUMUM



FRÍÐI!

ÖÐRUVÍSI
skilabækur á feribandi
KAFFI!
bækur tengdar vikni hver & rýmis

FRÆLSI

AD GESTIR FINNI AD ÞEIR ERU VELKOMMIR

SJA KÁPUR FREKAR EN BARA KILI



VINNURÝMI FYRIR SJALFSTATT STARFANDI

TÝNA SÉR I HILLUMUM



FRÍÐI!

ÖÐRUVÍSI
skilabækur á feribandi



ADSTÁÐA TIL SKÖPUNAR

VEKJA FORVITNI!

PISS TIL AD LERA

KAFFIHÚS!



OPIÐ MILLI HÆÐA: GLERGOLF!

applifunarahönnun

ad VIRKNI hússins sé SÝNILEG!

lekki síst utan frá

nyta VIND
ORKU
HÚS sem VÖSTILIFAR



GAGNVIRK

PISS TIL AD LERA

KAFFIHÚS!

OPIÐ MILLI HÆÐA: GLERGOLF!

applifunarahönnun

ad VIRKNI hússins sé SÝNILEG!

lekki síst utan frá

LESSKJÓÐUR

LOKKA FÓLK INN

HÚS sem VÖSTILIFAR

AD GETA UPPLIFAD EITTHVAÐ NÝTT!

HEILASKANNI

PEMA-TENGD LESHERBERGI

TORG: SAMKOMUSTADUR

KYRRÐ er auslind...

SVIÐ FYRIR VIÐBURÐI

UPPLESTRAR, HÁTIÐIR, ÖNNUMÉK TÓNLIST, ATHAFNIR

TILRAUNA-REKNT ALMENNINGSRÝM

STARFSEMI

STARFSEMI

TEKNI

AD GETA UPPLIFAD EITTHVAÐ NÝTT!

HEILASKANNI

PEMA-TENGD LESHERBERGI

TORG: SAMKOMUSTADUR

KYRRÐ er auslind...

SVIÐ FYRIR VIÐBURÐI

UPPLESTRAR, HÁTIÐIR, ÖNNUMÉK TÓNLIST, ATHAFNIR

TILRAUNA-REKNT ALMENNINGSRÝM

STARFSEMI

STARFSEMI

Samkeppni um Grófarhús



Samkeppnin

Prep 1:

Forval, umsókn með umbeðnum gögnum fyrir þrep 1 skilað inn

Prep 2:

Fimm teymi valin áfram og, að uppfylltum skilyrðum fyrir þrep 2, boðið að taka þátt í samkeppninni

Prep 3:

Vinningstillaga er valin og að uppfylltum skilyrðum fyrir þrep 3 er gengið til samninga



Nútíma bókasöfn eru
suðupottur samfélagslegrar nýsköpunar

Græna planið

Grófarhúsið verður fyrsta
endurgerða opinbera byggingin
í borginni sem er
umhverfisvottuð



FÓLK
LÁÐAR AÐ
SÉR FÓLK



Nýleg bók um sjálfbær samfélög
og hvernig bókasafnið gegnir
lykilhlutverki þannig að þau þrífist

ERIC KLINENBERG





BORGARSÖGUSAFN





Ljósmyndasafn Reykjavíkur

- Safnið flutti úr Borgartúni í Grófarhús, Tryggvagötu 15, árið 2000
- Þar hefur það vaxið og dafnað og nýtur mikilla vinsælda
- Safnkostur þess er mikill og fjölbreyttur, á sjöundu milljón mynda, sem varpa einstöku ljósi á sögu borgarinnar
- Stór og mikil blaðaljósmyndasöfn, á filmum og nýverið stafræn söfn
- Myndavefur safnsins á netinu er alger fjársjóður
- Fjölbreyttar sýningar ár hvert
- Fyrirhugaður flutningur í Hafnarhús, sem býður upp á mörg tækifæri fyrir safnið að þróast enn frekar



Ljósmyndasafn Reykjavíkur

Opnun sýningar Blaðaljósmyndarafélags Íslands og verðlaunaafhending, 2. apríl 2022





Borgarsögusafn í Aðalstræti

- Árið 2006 var Landnámssýngin í Aðalstræti 16 opnuð
- Hún er virkilega vönduð, afar vinsæl og hefur staðist tímans tönn
- Nú er Borgarsögusafn Reykjavíkur að vinna að nýrri sýningu, sem er nk. framhald af Landnámssýningunni
- Nýja sýningin teygir sig frá Landnámssýningunni yfir í elsta hús Kvosarinnar, sem er Aðalstræti 10
- Á sýningunni verður fjallað um sögu Reykjavíkur allt frá landnámi til samtímans
- Áhersla verður á þróun borgarinnar og daglegt líf íbúa hennar
- Borgarsögusafn mun verða áberandi í miðborginni og vinna með nærumhverfið, hinn sögulega miðbæ
- Þetta verður mikil lyftistöng fyrir elstu götu Reykjavíkur og áfangi í menningarlífi borgarinnar



Borgarsögusafn Reykjavíkur í Aðalstræti

Landnámssýningin

10 ára afmælishátíð 2016 og Safnanótt 2018





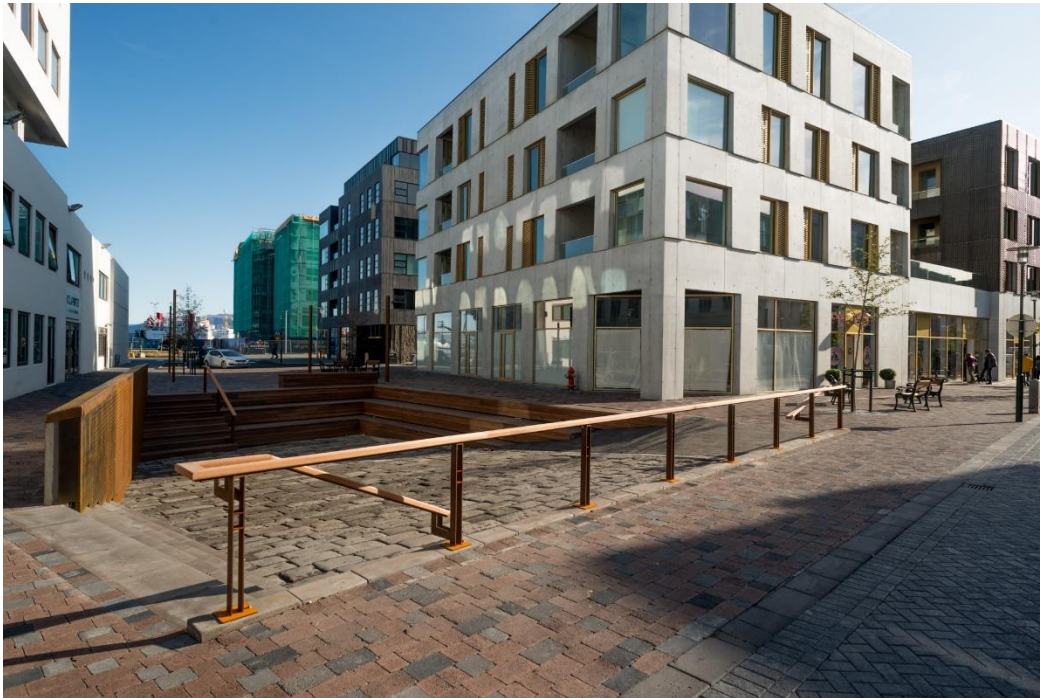
Borgarsögusafn Reykjavíkur í Aðalstræti 10





Menningarminjar og menningarmerkingar í miðborginni

- Gamla steinbryggjan við enda Pósthússtrætis grafin upp og endurgerð sem hluti af hönnun miðborgarinnar árið 2020
- Menningarmerkingar á sögulegum stöðum í miðborginni





Menningarminjar og menningarmerkingar

Steinbryggjan áður en hún hvarf undir lanfyllingu árið 1940 (breskur herflokkur)

Menningarmerkingar í Grjótaborpi





Gröndalshús - menningarperla í Grjótaþorpi

Bókmenntaborgin rekur Gröndalshús, fyrrum heimili Benedikts Gröndals (1826-1907), skálds, lista- og fræðimanns



Á aðalhæðinni er lítið viðburðarými þar sem eru reglulegir bókmennta- og listviðburðir fyrir almenning, smiðjur og önnur liststarfsemi. Listamenn geta haft samband við Bókmenntaborgina varðandi samstarf um viðburði

Í kjallara er gestaíbúð fyrir erlenda rithöfunda og listamenn sem sækja borgina heim til að vinna að list sinni um nokkurra vikna skeið

Í risi eru vinnustofur rithöfunda sem leigja þar rými til lengri tíma

Upplýsingar: www.bokmenntaborgin.is / bokmenntaborgin@reykjavik.is



LISTASAFN REYKJAVÍKUR HAFNARHÚS





Listasafn Reykjavíkur í Hafnarhúsi er lifandi vettvangur myndlistar sem ekki bregst því hlutverki að ögra og fræða. Þar má kynnast því helsta sem er í gangi í íslenskri og alþjóðlegri myndlist. Leitast er við að tvinna saman sýningar, fræðslu, fyrirlestra og aðra viðburði

- Fjölsóttar sýningar á verkum innlendra og erlendra samtímalistamanna
- Heimili Erró-safns. *Sprengikraftur mynda* er spennandi yfirlitssýning á verkum Errós, opnuð um helgina!





Hafnarhús er lifandi og fjölbreyttur staður í miðborginni þar sem njóta má fjölbreyttra listviðburða

- Árlega 110 þúsund innlendir og erlendir gestir
- Árlega fleiri en 100 fjölbreyttir viðburðir fyrir allskonar fólk á öllum aldri



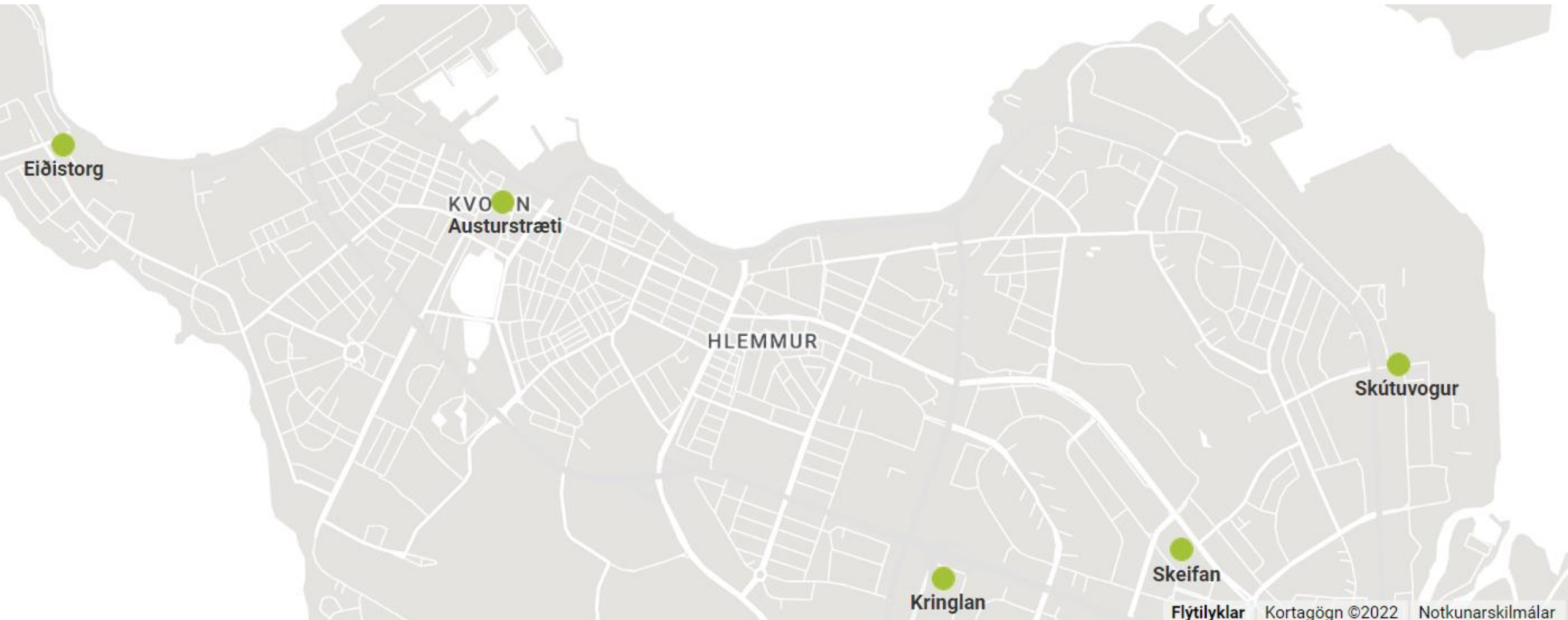


Í miðborg Reykjavíkur eru flest útilistaverk borgarinnar

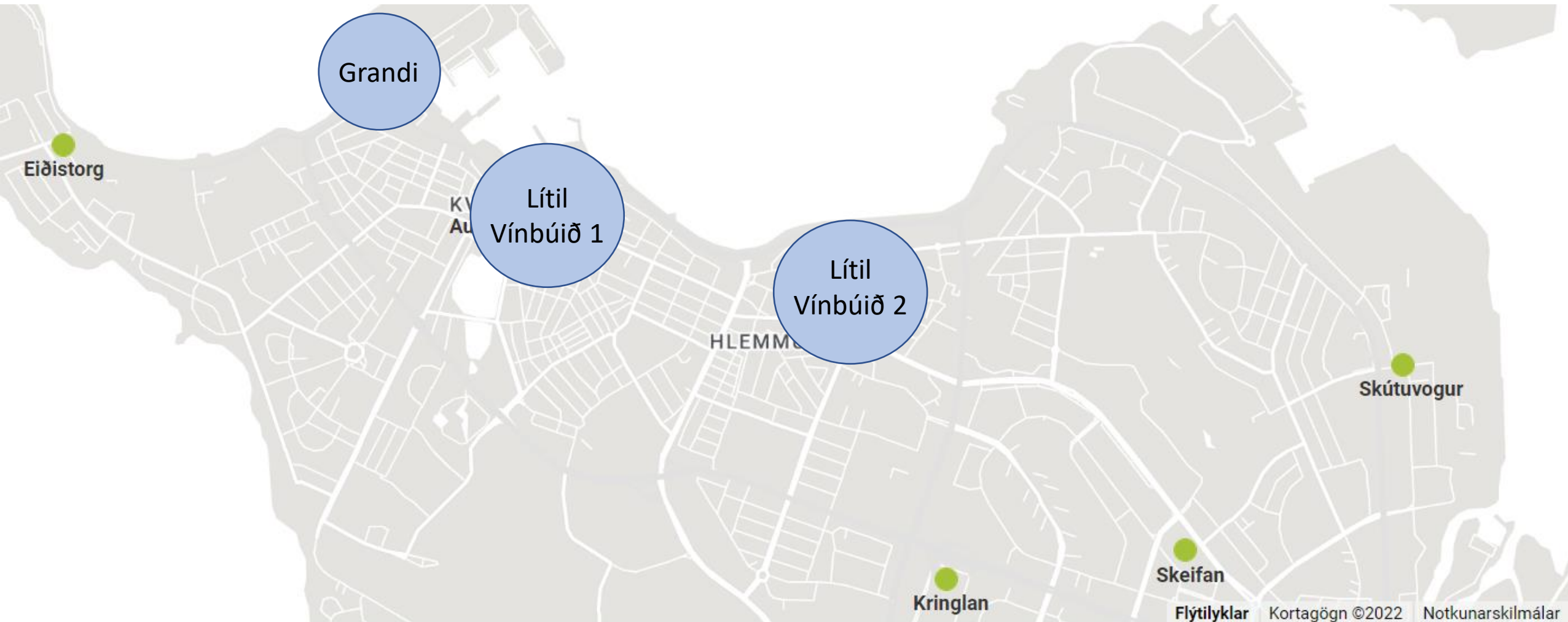
- Munið eftir **APPINU** Útilistaverk í Reykjavík / Reykjavik Art Walk. Þar eru upplýsingar um útilistaverk, göngu- og hjólaferðir um miðborgina
- Unnið er að viðhaldi útilistaverka á sumrin
- Kvöldgöngur um miðborgina öll fimmtudagskvöld á sumrin



Vínbúðin lokar ekki í Austurstræti



Fyrr en ein til tvær nýjar Vínbúðir hafa opnað



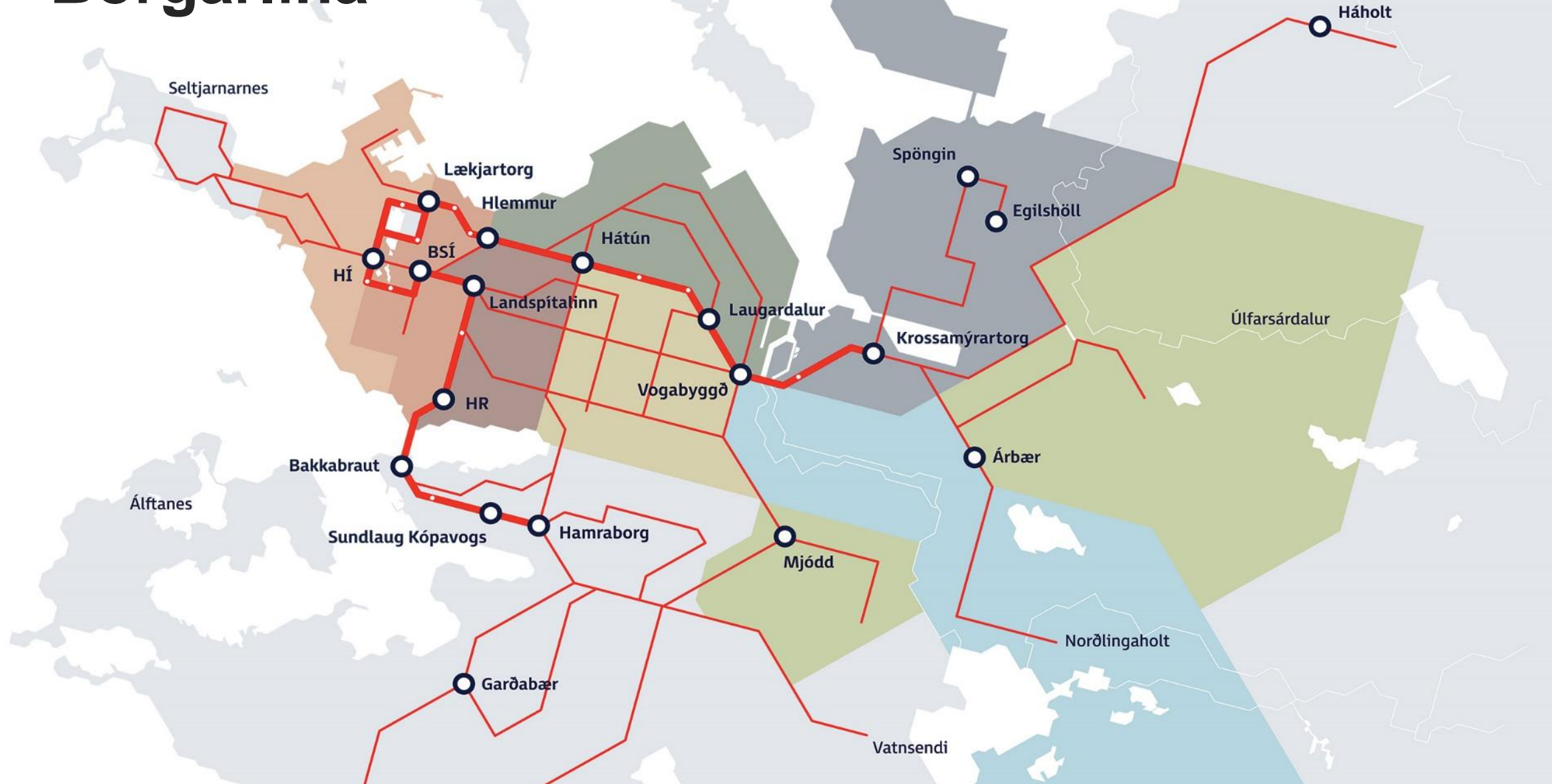


SAMGÖNGUR





Borgarlína





Fækkun bensínstöðva



Fyrir



Eftir



Hámarkshraðaáætlun

Í áfanga 1 (2021) var aðeins einn kafli, það er, hámarkshraðinn á Snorrabraut sunnan Grettisgötu var lækkaður úr 50 í 40 km/klst og norðan Grettisgötu úr 50 í 30 km/klst

Í áfanga 2 er gert ráð fyrir eftirfarandi breytingum

- Fríkirkjuvegur, fer úr 50 í 40 km/klst
- Sóleyjargata, fer úr 50 í 40 km/klst
- Skothúsvegur austan Bjarkargötu, fer úr 50 í 40 km/klst
- Njarðargata milli Hringbratuar og Sóleyjargötu, fer úr 50 í 40 km/klst
- Gamla Hringbraut, fer úr 50 í 30 km/klst
- Vatnsmýrarvegur, fer úr 50 í 30 km/klst
- Menntavegur, fer úr 50 í 30 km/klst
- Nauthólsvegur, sunnan Nauthólstorgs, fer úr 50 í 30 km/klst





Hámarkshraðaáætlun

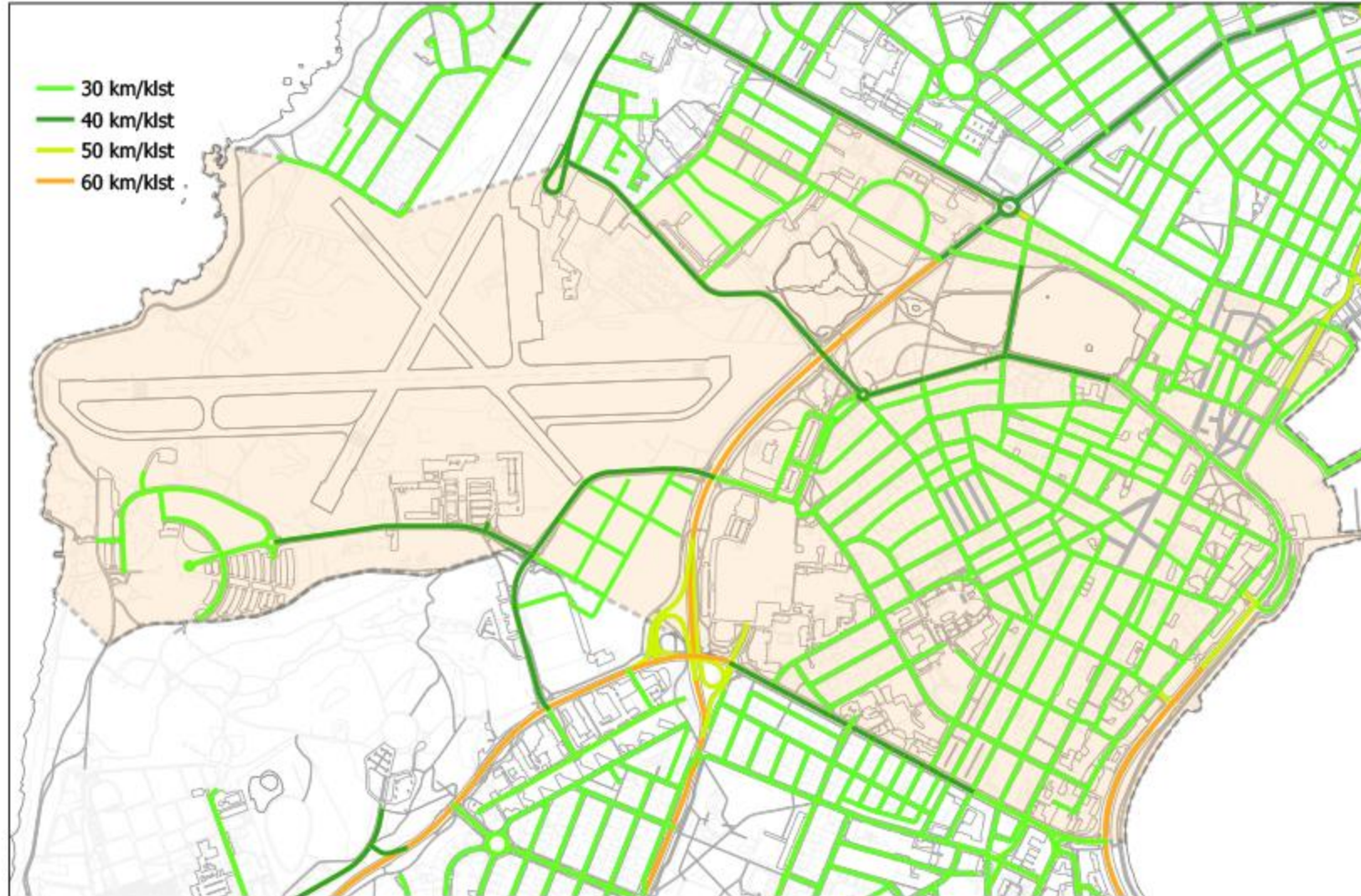
Í næstu áföngum (á komandi árum) koma svo eftirfarandi breytingar

Í næstu áföngum koma svo eftirfarandi breytingar

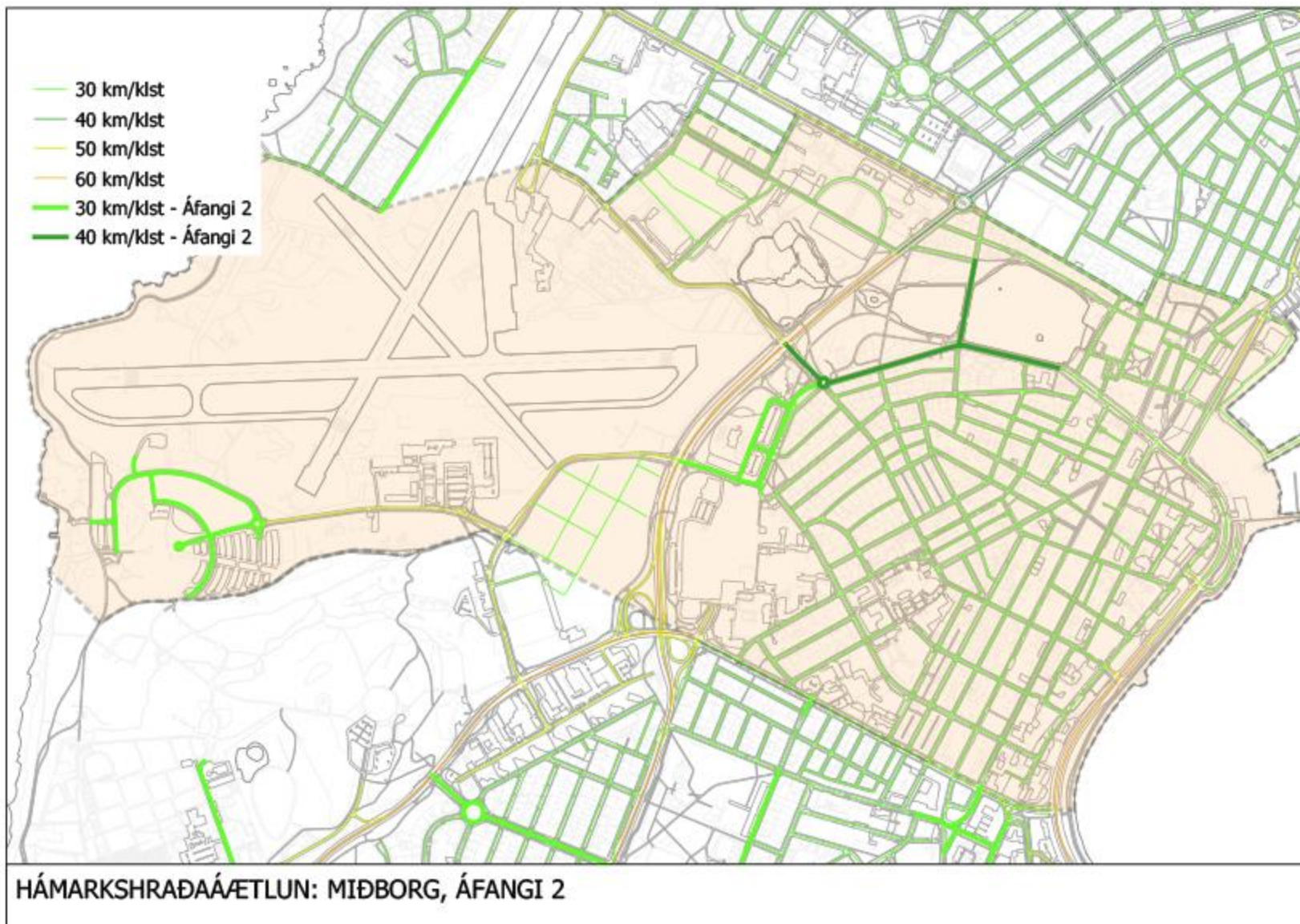
- Njarðargata, sunnan Hringbraut, fer úr 50 í 40 km/klst
- Hlíðarfótur, fer úr 50 í 40 km/klst
- Flugvallarvegur, fer úr 50 í 40 km/klst
- Nauthólsvegur norðan Nauthólstorgs, fer úr 50 í 40

Í janúar 2022 þá tók Reykjavíkurborg við Geirsgötu frá Vegagerðinni. Ekki er endanlega búið að ákveða hámarkshraðana þar, en þeir munu fylgja sömu hugmyndafræði og hámarkshraðaáætlunin





HÁMARKSHRAÐAÁÆTLUN: MIÐBORG







Frábær dagur
til að hoppa

hopp

HJÓLA-
BORGIN
RVK

HJÓLREIÐAÁÆTLUN

REYKJAVÍKUR

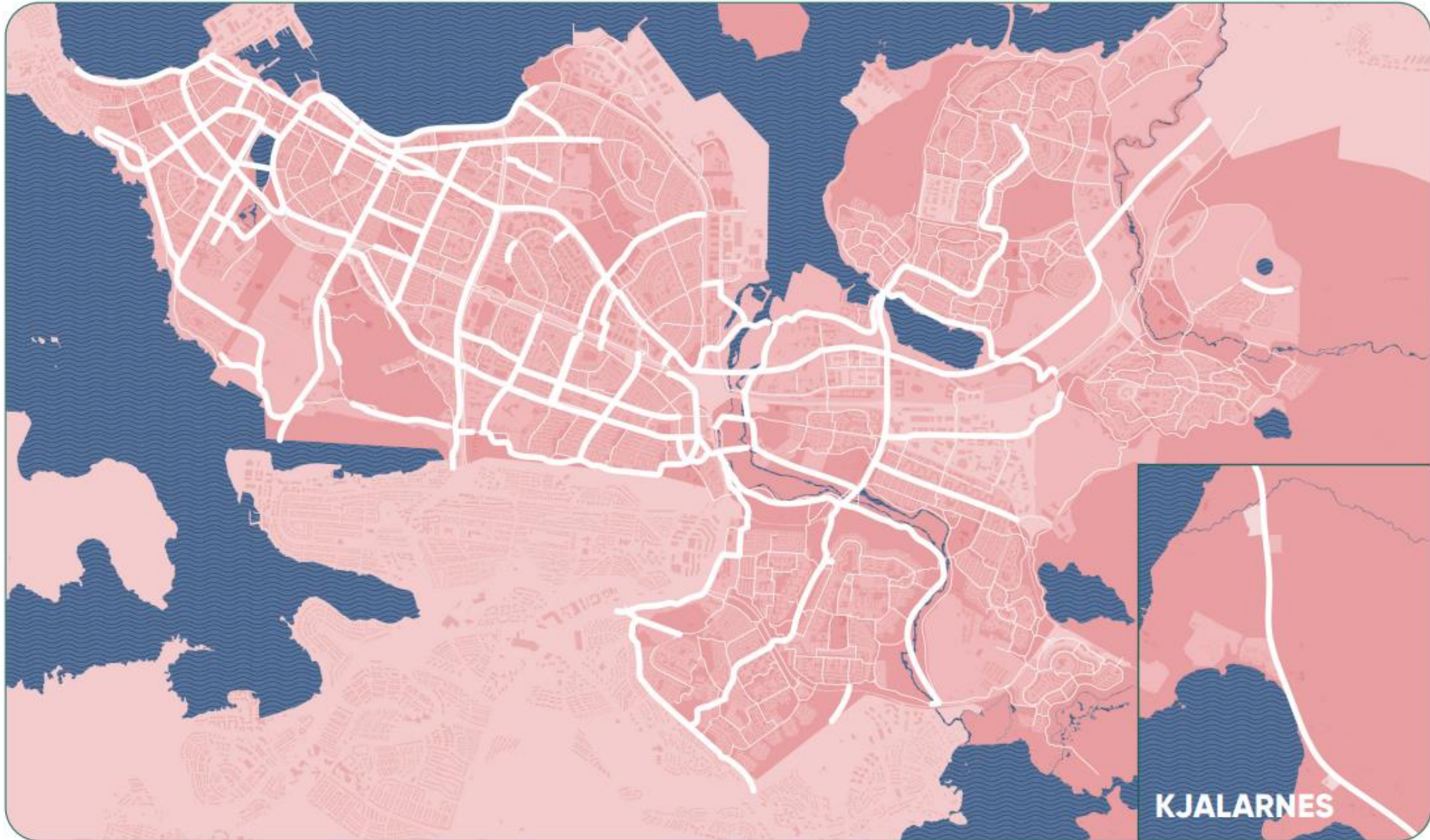
2021-2025





HJÓLANETIÐ 2030

— Hjólastígar 2030
— Núverandi aðal- og tengistígar



Hjólreiðaáætlun

Ný verkefni	Áætlun 2022	
	Lengd	
Staðsetning		[m]
Réttarholt. - Réttarholtsv. - Sogavegur 3m stígur	100	670
Arnarnesvegur - stígtengingar við samgöngusáttmálastígana	50	?
Sörlaskjól / Faxaskjól	120	740
Bústaðavegur, gatnamót við Háaleitisbraut	100	
Krókháls / Dragháls	110	1300
Elliðaárdalur, Rafstöðvarvegur II (Gamla rafstöðin að Bíldshöfða)	105	570
Eftirstöðvar frá 2021		
Verkefni komin af stað		
Snorrabraut, Hverfisgata Sæbraut, gatnamót við Borgartún	25	600
Borgartún norður kantur, Snorrabraut að Katrínartúni	25	
	635	3.880

Samgöngusáttmáli *

Ný verkefni	Áætlun 2022	
	Lengd	
Staðsetning	M.kr.	[m]
Skógarhlíð	190	600
Elliðaárdalur, Dimma, brú.	220	100
Elliðaárdalur, Vatnsveitubrú - Breiðholtsbraut	200	1500
Elliðaárdalur, Vatnsveitubrú - Breiðholtsbraut, Brú við Grænugróf	220	60
Arnarnesvegur / Breiðholtsbraut	354	2300
Ánanaust, Hringbraut að Mýrargötu	20	350
Eftirstöðvar frá 2021		
Verkefni komin af stað		
Sprengisandur, Bústaðavegur 151-153	150	700
Elliðaárdalur, Höfðabakkabrú að Vatnsveitubrú	90	1300
Bústaðavegur, Litlahlíð - undirgöng + þrenging + fjarlægja stíg v/Bústv.	60	125
	1504	7.035
Annað		

Annað

Verkefni	Áætlun 2022	
	Lengd	
Staðsetning	M.kr.	[m]
Kjalarnes, Hringvegur 1	191	1500
Elliðaárdalur, stígur í stað stokks (göngustígur)	150	200
Hálsabraut	85	500
Stígur við Þverársel ofan ÍR - 3m stígur	50	500
Gufunes, tenging við Borgarveg.	40	450
	516	3.150

Borgargötuverkefni

Verkefni	Áætlun 2022	
	Lengd	
Staðsetning		[m]
Rofabær	430	400
	430	400

* Fyrirvari um endanlegt samkomulag við Betri samgöngur um fjármögnun vegna verkefna samgöngusáttmálans.

Umferð stórra bíla

Bókun fulltrúa í íbúaráði Miðborgar og Hlíða um umferð stærri ökutækja í miðborginni

Á fundi íbúaráðs Miðborgar og Hlíða þann 22. mars 2022 fór fram umræða um umferð stærri ökutækja í miðborginni, sbr. 2. liður fundargerðar ráðsins sama dag.

Fulltrúi Samfylkingar, fulltrúi Sjálfstæðisflokks, fulltrúar íbúasamtaka, fulltrúar foreldrafélaga og slembivalinn fulltrúi lögðu fram svohljóðandi bókun:

Lagt er til við skipulags og samgönguráð að samráð vegna endurskoðunar á akstursfyrirkomulagi stærri ökutækja verði hafið aftur núna strax í vor og tillögur liggi fyrir áður en meginþungi sumarumferðar ferðamanna hefst og að íbúaráð og íbúasamtök hafi aðkomu að samráðinu.

Þessu er hér með komið á framfæri.

Umferð stórra bíla

9. Bókun fulltrúa í íbúaráði Miðborgar og Hlíða, um umferð stærri ökutækja í miðborginni - MSS22030200 Mál nr. US220081

Lagt fram bréf íbúaráðs Miðborgar og Hlíða, dags. 23. mars 2022, um umferð stærri ökutækja í miðborginni.

Skipulags- og samgönguráð leggur fram svohljóðandi bókun:

Tillagan er tímabær. Skipulags- og samgönguráð telur rétt að skrifstofa samgöngustjóra hefji undirbúning að áframhaldandi vinnu og samráði vegna breytinga á akstursfyrirkomulagi stærri ökutækja í miðborg Reykjavíkur.

 **[Bókun fulltrúa í íbúaráði Miðborgar og Hlíða um umferð stærri ökutækja í miðborginni](#)**

Örskýring: Borgin bannar stórar rútur í miðbænum

Fréttir

Áhugavert

 Tweet





FRAMKVÆMDIR OG SKIPULAG





NÝJA REYKJAVÍK!





Mynd: Sigurður Ólafur































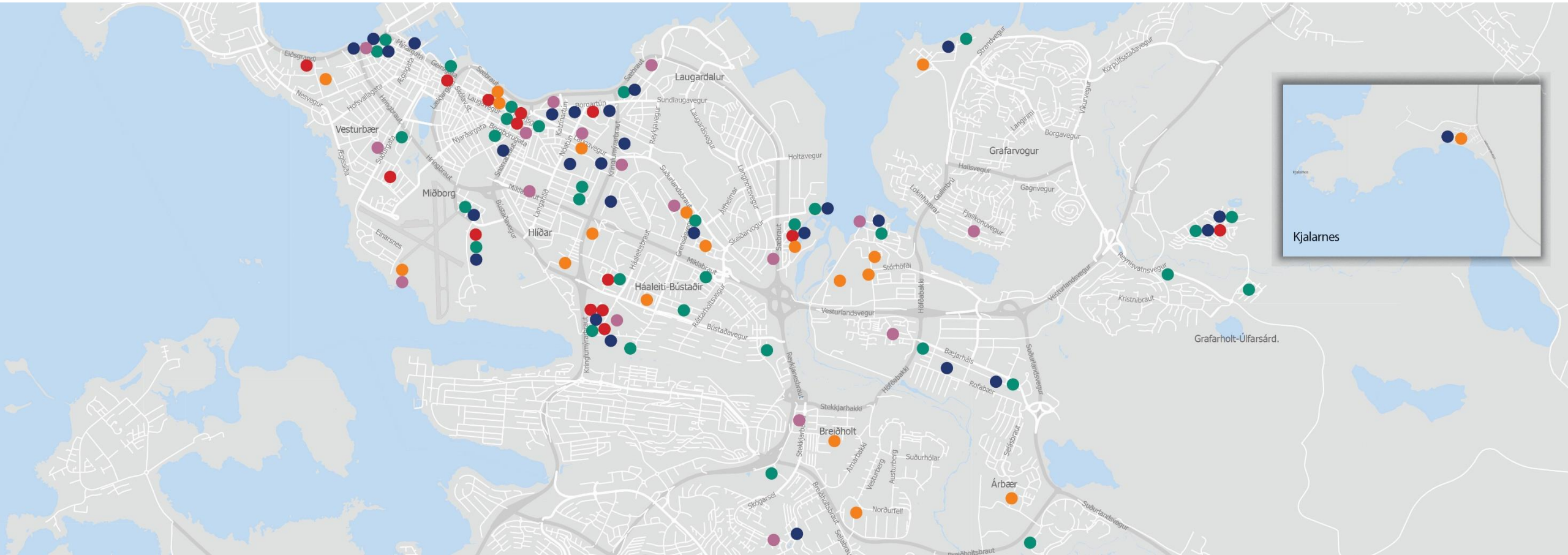








Uppbygging í Reykjavík





Götur og stígar

- Gatnamót Grófarinnar og Tryggvagötu; jarðvinna, lagnir og yfirborðsfrágangur. Áætluð verklok fyrripart sumars
- Geirsgata; upphækkaðar göngupveranir við Reykjastræti og Pósthússtræti
- Lækjargata – Vonarstræti; yfirborðsfrágangur í kringum hótél sem hefur verið í byggingu síðustu árin og uppsetning gönguljósa. Á að klára í vor eða snemma í sumar





Götur og stígar

- Unnið er að bættri aðkomu að Sundhöllinni m.a. vegna mikillar umferðar skólabarna
- Endurbætur verða gerðar á gatnamótum Laugavegs og Frakkastígs
- Unnið verður að endurbótum á Laugavegi vestan Klapparstígs
- Hafnar verða framkvæmdir við endurgerð Hlemms. Um er að ræða endurgerð gatna, gönguleiða og torgsvæða. Hönnun er útfærð miðað við að borgarlína liggja um svæðið



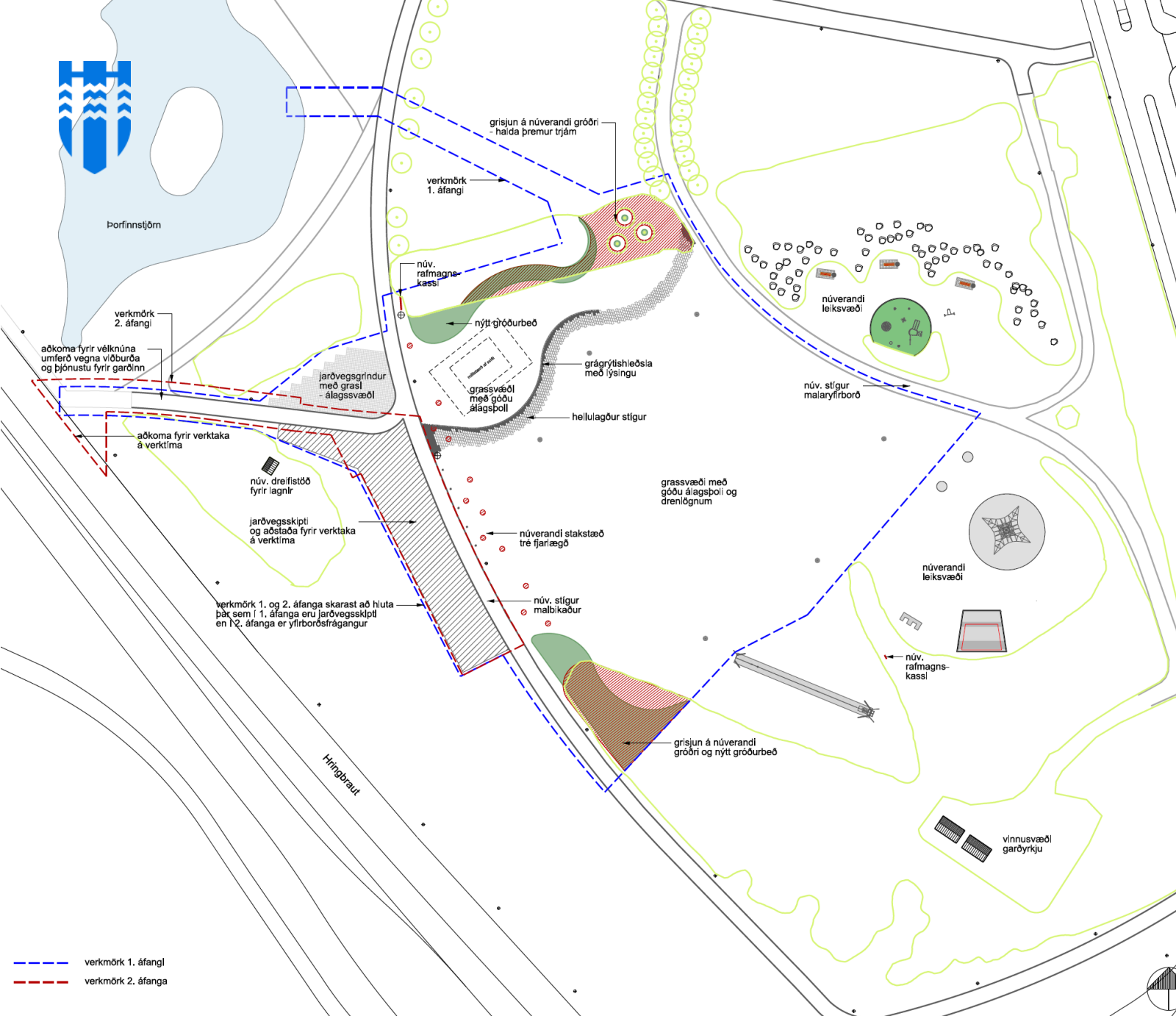
Hljómskálagarður

Viðburðasvæði

- Í garðinum verður útbúin álagspólin viðburðaflöt
- Skipt verður um jarðveg á svæðinu og lagðar drenlagnir undir grassvæði.
- Nokkuð stórt upphækkað svið verður gert við flötina
- Akstursleið inn á svæðið verður styrkt (til að þjónusta viðburði)
- Gróður er grisjaður og beð stækkuð

Skipulag garðsins

- Verið er að vinna nýtt heildarskipulag og stefnumörkun fyrir garðinn



--- verkmörk 1. áfangi
--- verkmörk 2. áfangi

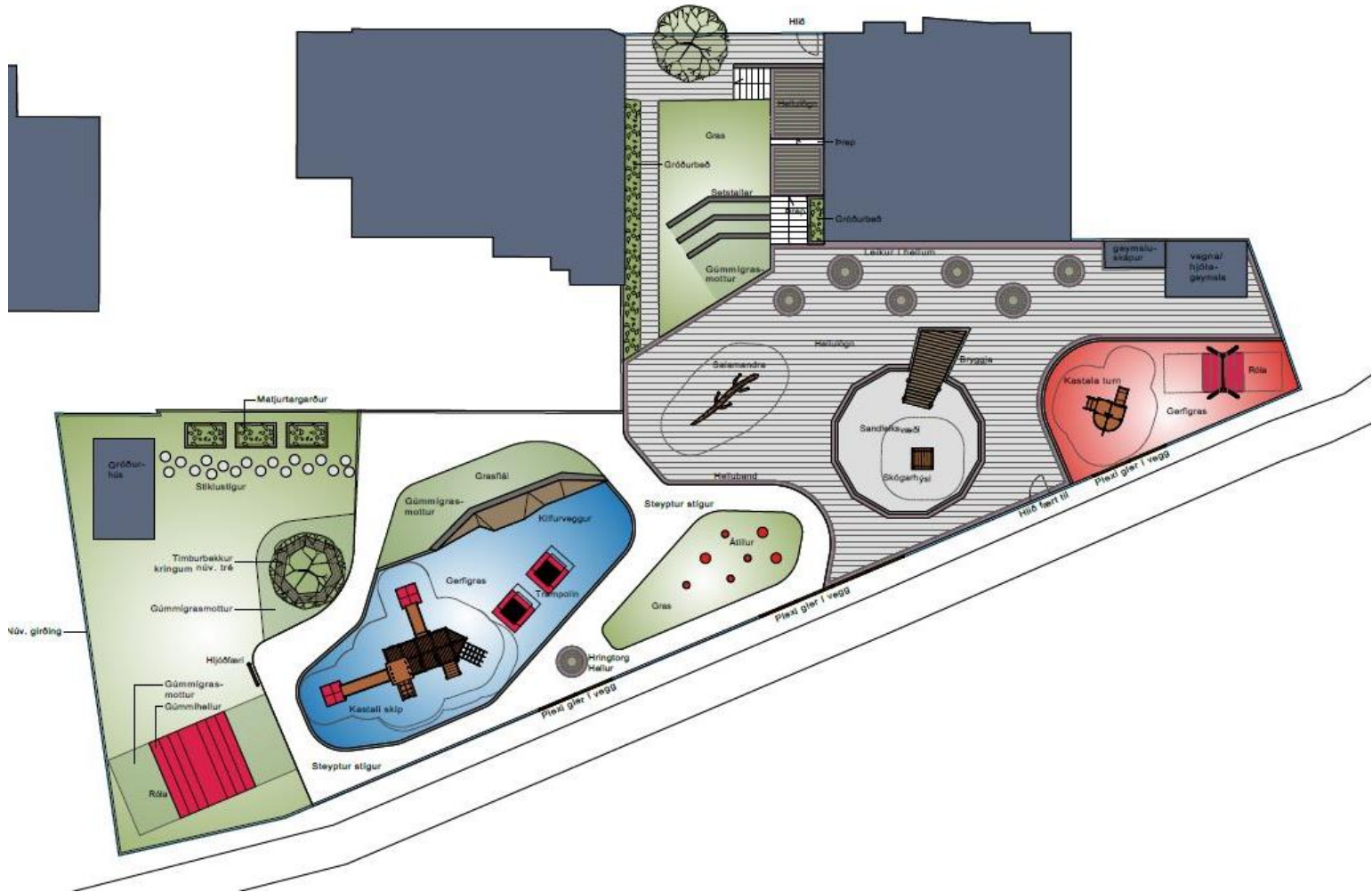


Káratorg fær nýja ásýnd sem notendavænt, fallegt og gróðursælt hverfistorg fyrir alla aldurshópa. Í torginu verður snjóbræðsla og sérstakt leiksvæði fyrir smábörn. Torgið er komið í verkhönnun og áætlað að framkvæmdir hefjist í sumarbyrjun.





Endurgerð leikskólalóða



Tjarnarborg-Tjörn

Lóð leikskólans verður endurgerð á árinu



Opin svæði og lóðir

Lækjartorg og aðliggjandi svæði

- Samkeppni um svæðið er lokið. Verið er að vinna úr hugmyndum hönnuða. Að því loknu fer framkvæmdin í fullnaðarhönnun og deiliskipulagsferli
- Verðlaunatillegan gerir ráð fyrir að Lækjartorg verði vettvangur fjölbreyttra athafna og mannlífs. Sveigjanleiki, leikgleði og vel útfærð rými á torginu fela í sér ótal möguleika og tækifæri fyrir margvíslega viðburða á á öllum árstímum. Torgið mun tengja miðborgina betur saman og verður áfram staður fyrir gesti og gangandi til að hittast og njóta
- Hönnun verður útfærð miðað við að borgarlína liggi um svæðið

Hlaupahjól og rafskutlur

- Áætlað er að setja upp rafskutlustæði á öllum grunnskólalóðum í borginni og almenn hlaupahjólalastæði á leikskólalóðum





Fasteignir - viðhald

Tjarnargata 12, gamla slökkvistöð

- Endurnýjun glugga austurhliðar

Iðnó

- Málun utanhúss
- Viðgerðir á gluggum í sal

Tjarnarbíó

- Múrviðgerðir utanhúss, framhlið

Austurbæjarskóli

- Gluggaviðgerðir
- Endurnýjun dúka
- Múrvigerðir tröppur
- Hönnun og endurnýjun lýsingar á lóð

Vörðuskóli

- Utanhússviðgerðir





Fasteignir - viðhald

Bátaskýli Nauthólsvík

- Endurnýja girðingu

Laufásborg

- Gera við vegg umhverfis lóð
- Utanhússviðgerðir

Miðborg, Barónsborg

- Endurbætur á eldhúsi
- Endurnýja bárujárn veggja

Tjarnarborg

- Málun utanhúss, bárujárn

Vesturgata 7, Þjónustumiðstöð

- Endurbætur á stjórnbúnaði

Lindargötuskóli

- Utanhússviðgerðir

Grænaborg

- Lagfæringar í eldhúsi





Fasteignir

UNDIRBÚNINGUR VERKEFNA OG HÖNNUN

Grófarhús

- Samkeppni um Grófarhús, borgarbókasafn og samfélagshús er í fullum gangi. Forval fyrir samkeppnina var auglýst í byrjun janúar og nú er verið að vinna úr umsóknum. Búist er við niðurstöðum úr samkeppni um miðjan júní





Fasteignir

UNDIRBÚNINGUR VERKEFNA OG HÖNNUN

AUSTURBÆJARSKÓLI OG VÖRÐUSKÓLI

- Undirbúningur í gangi vegna fjölgunar nemenda í Austurbæjarskóla
- Unnin hefur verið greining á framtíðarskipan skóla- og frístundastarfs Austurbæjarskóla, Vörðuskóla og frístundamiðstöðva/frístundaheimila í hverfinu
- Unnið er að undirbúningi tímabundins leikskóla/ævintýraborgar á lóð Vörðuskóla



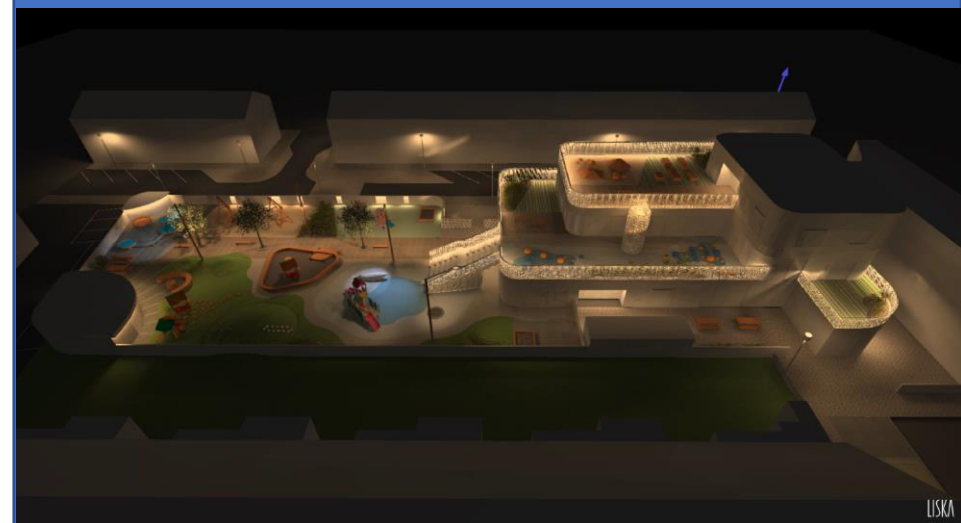


Fasteignir

UNDIRBÚNINGUR VERKEFNA OG HÖNNUN

Miðborgarleikskóli

- Í byggingunni verður starfræktur leikskóli og fjölskyldumiðstöð. Gert er ráð fyrir að í leikskólanum verði 6 deildir fyrir börn frá 12 mánaða aldri. Byggingin er á þremur hæðum, auk tæknikjallara. Á fyrstu tveimur hæðunum er almennt leikskólastarf og á þriðju hæð er fjölskyldumiðstöð/opinn leikskóli
 - Leiksvæði barna er á lóðinni umhverfis skólann og á þaki/þökum byggingar sem er stölluð
- Gæsluvallarhús sem fyrir er á lóðinni verður notað sem listasmiðja og kennslurými fyrir leikskólann
- Fullnaðarhönnun er lokið og verið að undirbúa framkvæmda-útboð. Áætlanir gera ráð fyrir að framkvæmdum við uppbyggingu skólans ljúki árið 2023



Nýjar íbúðir á markað 2021

Gamli garður

69 almennar íbúðir

Framkvæmdaraðili: Félagsstofnun stúdenta
Hönnuður: Andrúm arkitektar



Nýjar íbúðir á markað 2021

Austurhöfn

71 almennar íbúð

Framkvæmdaraðili: Austurhöfn
Hönnuður: T-ark

austurhofn.is



Nýjar íbúðir á markað 2021

Bergþórugata 10-12

18 húsnæðisfélagsíbúðir

Framkvæmdaraðili: Arnrún íbúðafélag
Hönnuður: Teiknistofan Stórð



Nýjar íbúðir á markað 2021

Hverfisgata 92

29 almennar íbúðir

Framkvæmdaraðili: Rauðsvík
Hönnuður: Batteríð Arkitektar



Nýjar íbúðir á markað 2021

Laugavegur 145

11 almennar íbúðir

Framkvæmdaraðili: Mannverk
Hönnuður: T-ark



Nýjar íbúðir á markað 2020

Nýlendugata 34

7 almennar íbúðir

Framkvæmdaraðili: Nýlendugata 34
Hönnuður: Arkþing - Nordic



Nýjar íbúðir á markað 2020

Framnesvegur

9 almennar íbúðir

Framkvæmdaraðili: Grunnur
Hönnuður: Arkþing - Nordic



2021
Í byggingu

Skólavörðu- stígur 36

1 íbúð



2021
Í byggingu

Skúlagata 26

Vitastígur 3

29 almennar íbúðir

Framkvæmdaraðili: Rauðsvík ehf
Hönnuður: Tony Kettle



2021
Í byggingu

Skúlagata 26

Vitastígur 3

29 íbúðir

Framkvæmdaraðili: Rauðsvík ehf
Hönnuður: Tony Kettle



An architectural rendering of a modern, multi-story building at dusk. The building features a dark, textured facade with large, irregularly placed windows and balconies. Silhouettes of people are visible on various levels, including a rooftop terrace. The building is illuminated from within, and the sky is a deep blue. In the foreground, there are silhouettes of people walking, a person on a bicycle, and a glowing red neon sculpture of a group of people. Trees are planted in front of the building, and the overall atmosphere is modern and vibrant.

Skúlagata 26
Vitastígur 3

2021
Í byggingu

Hverfisgata 86a og 88-90

6 íbúðir

Fyrstu íbúðir áætlaðar í sölu 2022

Framkvæmdaraðili: Rauðsvík
Hönnuður: Batteríð

vitaborg.is



2021
Í byggingu

Hverfisgata 86a og 88-90

6 íbúðir

Fyrstu íbúðir áætlaðar í sölu 2022

Framkvæmdaraðili: Rauðsvík
Hönnuður: Batteríð

vitaborg.is





Hverfisgata 86a og 88-90

Fyrstu íbúðir áætlaðar í sölu 2022

2021
Í byggingu

Snorrabraut 60

35 almennar íbúðir

Áætluð verklok 2023

Framkvæmdaraðili: Snorrahús
Hönnuður: Kanon Arkitektar



2021
Í byggingu

Snorrabraut 60

35 almennar íbúðir

Áætluð verklok 2023

Framkvæmdaraðili: Snorrahús
Hönnuður: Kanon Arkitektar





Snorrabraut 60

Aætluð verklok 2023

M·AGRIPPA·L·F·COS·TERTIVM·FECIT

2021
Samþykkt deiliskipulag

Frakkastígur 1

Grænt húsnæði framtíðarinnar
20 íbúðir
Þjónusta og verslun á jarðhæð

Eigandi: Reykjavíkurborg
Hönnuður: VA arkitektar (skipulag)

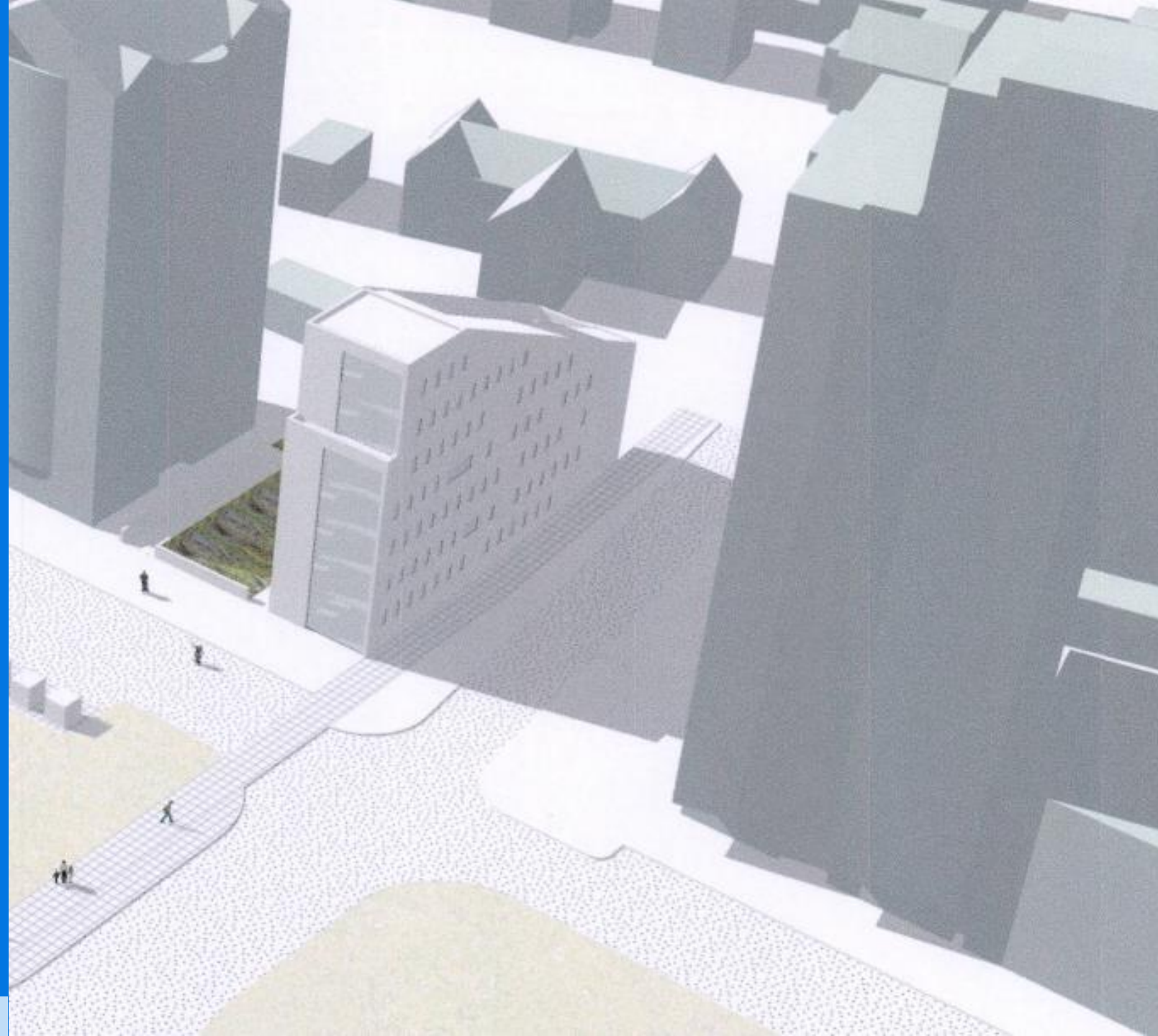


2021
Samþykkt deiliskipulag

Frakkastígur 1

Grænt húsnæði framtíðarinnar
20 íbúðir
Þjónusta og verslun á jarðhæð

Eigandi: Reykjavíkurborg
Hönnuður: VA arkitekta (skipulag)



2021
Samþykkt deiliskipulag

Vatnsstígsreitur

Suður

48 almennar íbúðir

Framkvæmdaraðili: Leigufélagið ehf.
Hönnuður: Zeppelin





Vatnsstígsreitir



Vatnsstígsreitir

2021
Samþykkt deiliskipulag

Njálsgata 60

8 almennar íbúðir

Framkvæmdaraðili: Reir Verk ehf.
Hönnuður: Arkþing Nordic



2021
Samþykkt deiliskipulag

Bergþórugata 18

3 húsnæðisfélagsíbúðir

Framkvæmdaraðili: Landslagnir
Hönnuður: A2F arkitektar



2021
Samþykkt deiliskipulag

Snorrabraut 54

38 almennar íbúðir
2 húsnæðisfélagsíbúðir

Framkvæmdaraðili: Reir Verk ehf.
Hönnuður: Arkþing Nordic

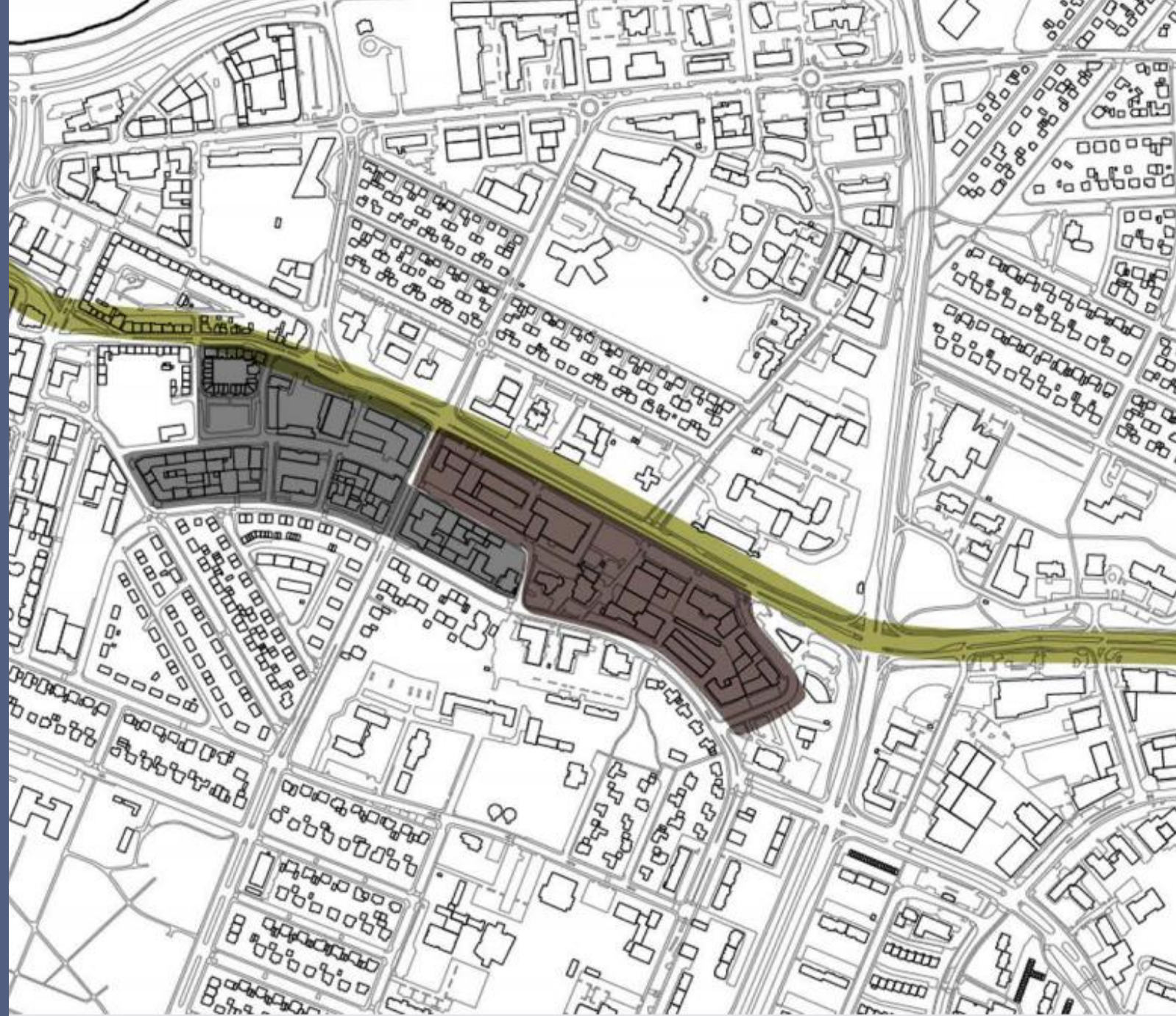


2021
Í skipulagsferli

Laugavegur Holt 1

150 almennar íbúðir og
50 húsnæðisfélagsíbúðir

Hönnuður: Yrki arkitektar



2021
Í skipulagsferli

Laugavegur Holt 2

363 almennar íbúðir og
100 húsnæðisfélagsíbúðir

Hönnuður: Yrki arkitektar

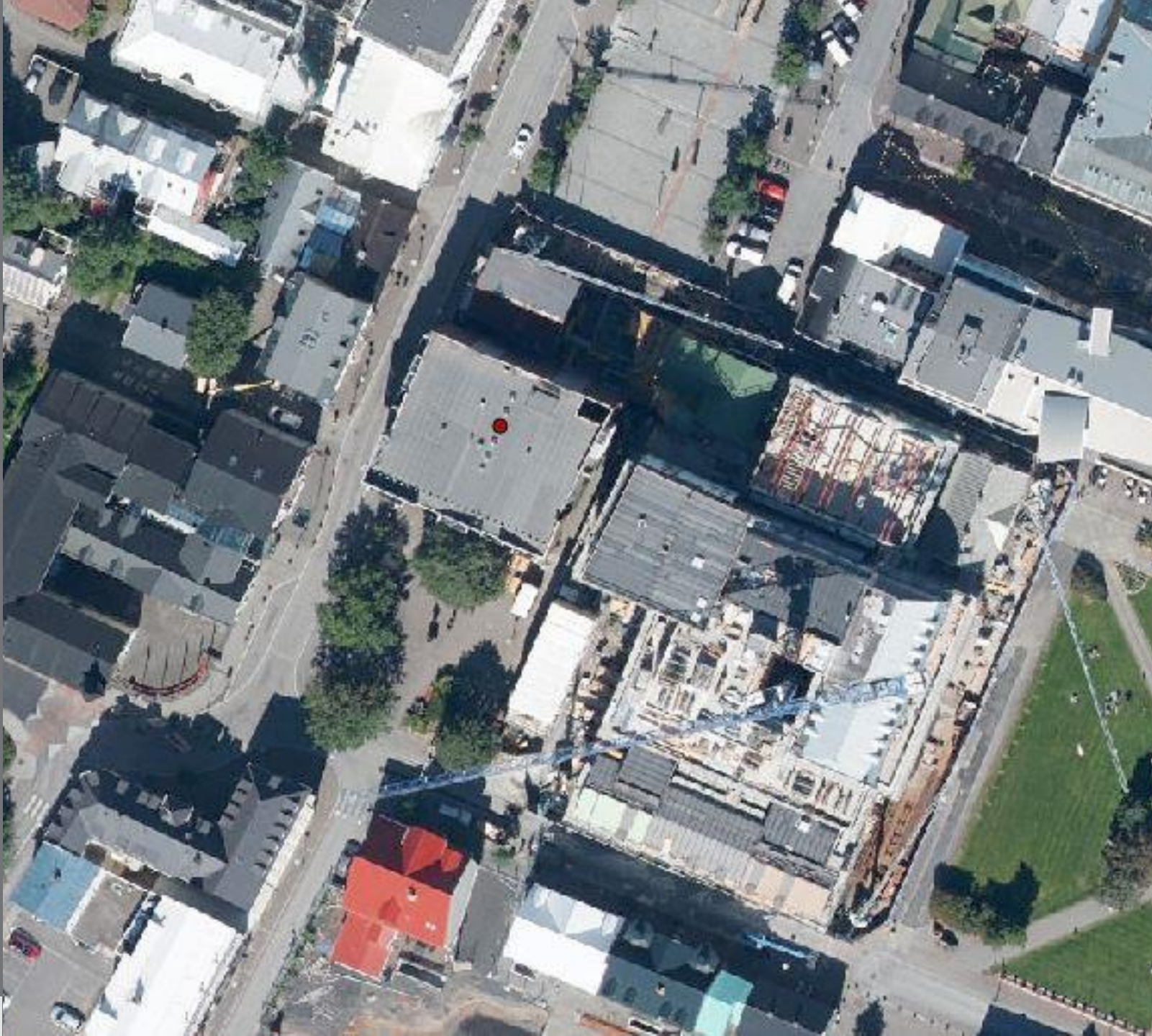


2021
Í skipulagsferli

Aðalstræti 9

8 almennar íbúðir

Framkvæmdaraðili: Gunnarsfell eignir



2021
Í skipulagsferli

Hverfisgata 98-100

12 almennar íbúðir



Hönnuður: Arkþing - Nordic

2021
Í skipulagsferli

Laugavegur 105

36 almennar íbúðir



2021
Í skipulagsferli

Ægisgata 7

22 almennar íbúðir og
1
húsnæðisfélagsíbúð

Framkvæmdaraðili: M3 fasteignapróunarfélag
Hönnuður: Teiknistofa arkitekta Gylfa Guðjónssonar og félaga



Úthlutun
2022

Frakkastígur 1

Miðborg

Grænt íbúðarhúsnæði
20 íbúðir



Úthlutun
2022

Vesturbugt

Námsmenn
60 íbúðir



Úthlutun
2022

Vesturbugt

Félagsbústaðir
10 íbúðir



Úthlutun
2022

Vatnsstígur

Miðborg

Námsmenn
12 íbúðir



Vísindaporpið í Vatnsmýri



Mynd: JVST fyrir rammaskipulag HÍ

Vísindaporpið

1. Samgöngumiðstöð
 2. Landsspítalinn
 3. Miklubrautarstokkur
 4. Hlíðarendi
 5. Loftleiðir
 6. Nauthólsvegur
 7. Háskólinn í Reykjavík
 8. Fossvogsbrú
 9. Skerjabyggð
 10. Vísindagarðar HÍ
 11. Háskóli Íslands
- Borgarlínan



Yfirlitsmynd

Samgöngumiðstöð



Þróunarverkefni

Landspítalinn

Vor 2020



Landspítalinn

Vor 2021



Sóleyjartorg



Bílakjallari og torg
Mynd: Verkís, Batterí og Tark

Vísindaporpið í Vatnsmýri



Mynd: JVST fyrir rammaskipulag HÍ

Alda – brú yfir Skerjafjörð



Nýi Skerjafjörður



Þjónustu- og verslunarrými á
jarðhæðum
Mynd: Mandaworks og ASK Arkitektar

Nýi Skerjafjörður



Þjónustu- og bílastæðahús í 2.áfanga
Mynd: Mandaworks og ASK Arkitektar



Skerjafjörður



Skerjafjörður

1. áfangi
2022-2023

2. áfangi
2023-2024

#4

Íbúðir

Félagsstofnun
Stúdenta

HOOS –
Hagkvæmt
húsnæði

#8

Þjónustuhús
– bílastæði,
verslun ofl.

Bjarg

#10

Íbúðir

Skerjafjörður

Vísindagarðar Háskóla Íslands

Alvogen

Alvotech

Háskólatorg

Gróska

Stúdentagarðar

Yfirlitsmynd

* Lausar lóðir



Vísindagarðar Háskóla Íslands

Vatnsmýri
Vor 2021

Stórum áföngum nýlokið og mikil
uppbygging framundan



Gróska hugmyndahús

Vatnsmýri
Vor 2021



Starfsemi komin á fullt í húsinu sem er
17.000 m²

Vera – matur og drykkur

Vatnsmýri



Vera matur og drykkur
8 veitingastaðir – 190 gestir
200 manna viðburðarsalur
Opnar í maí

Vera – matur og drykkur

Vatnsmýri



Vera matur og drykkur
8 veitingastaðir – 190 gestir
200 manna viðburðarsalur
Opnar í maí

Alvotech

Vatnsmýri
Vor 2021



Nýr áfangi um 12.300 m²
Áætlað að uppsteypu ljúki í sumar

Alvotech

Vatnsmýri
Vor 2022



Nýr áfangi um 12.300 m²
Áætlað að uppsteypu ljúki í sumar

Alvotech



Mynd: PK arkitektar

Hús íslenskunnar

Vor 2021



Staðan

Hús íslenskunnar

Vor 2022



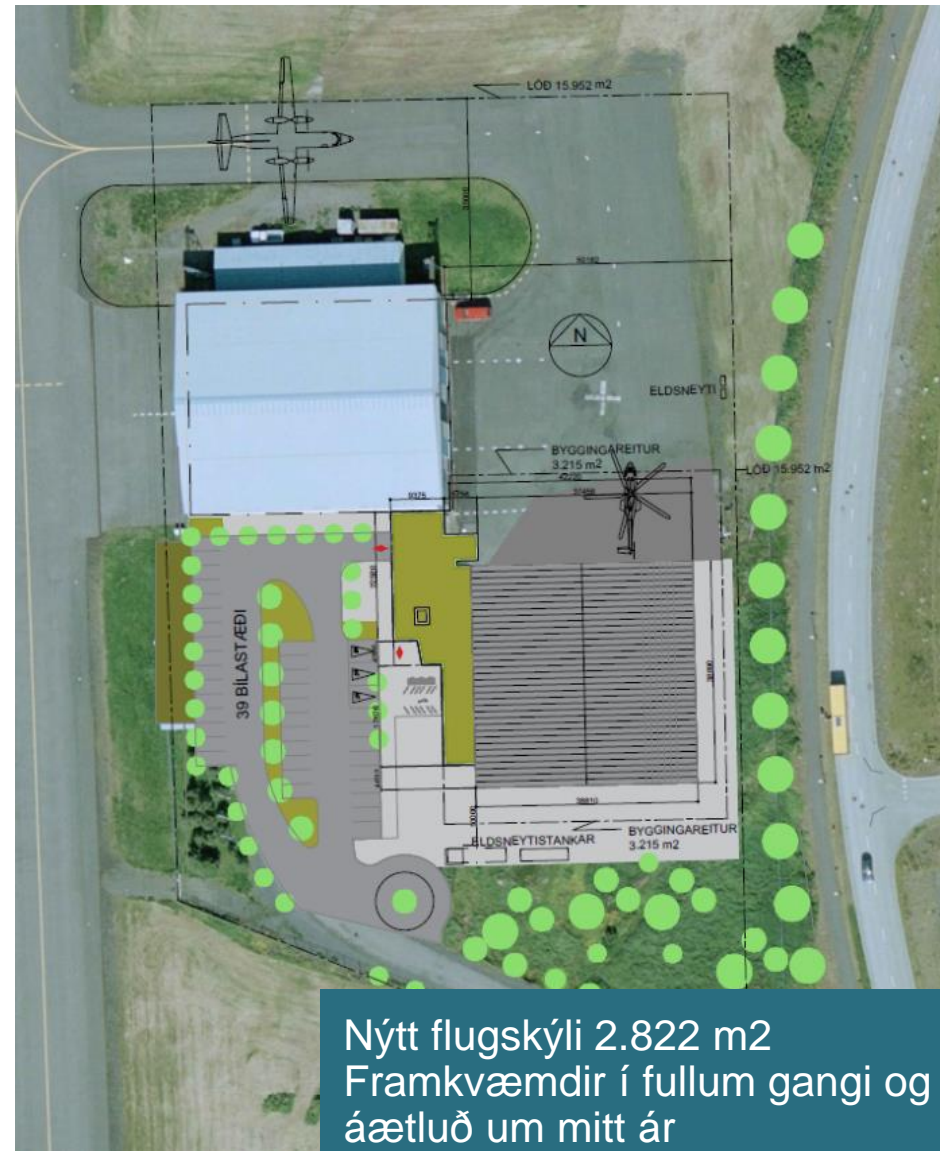
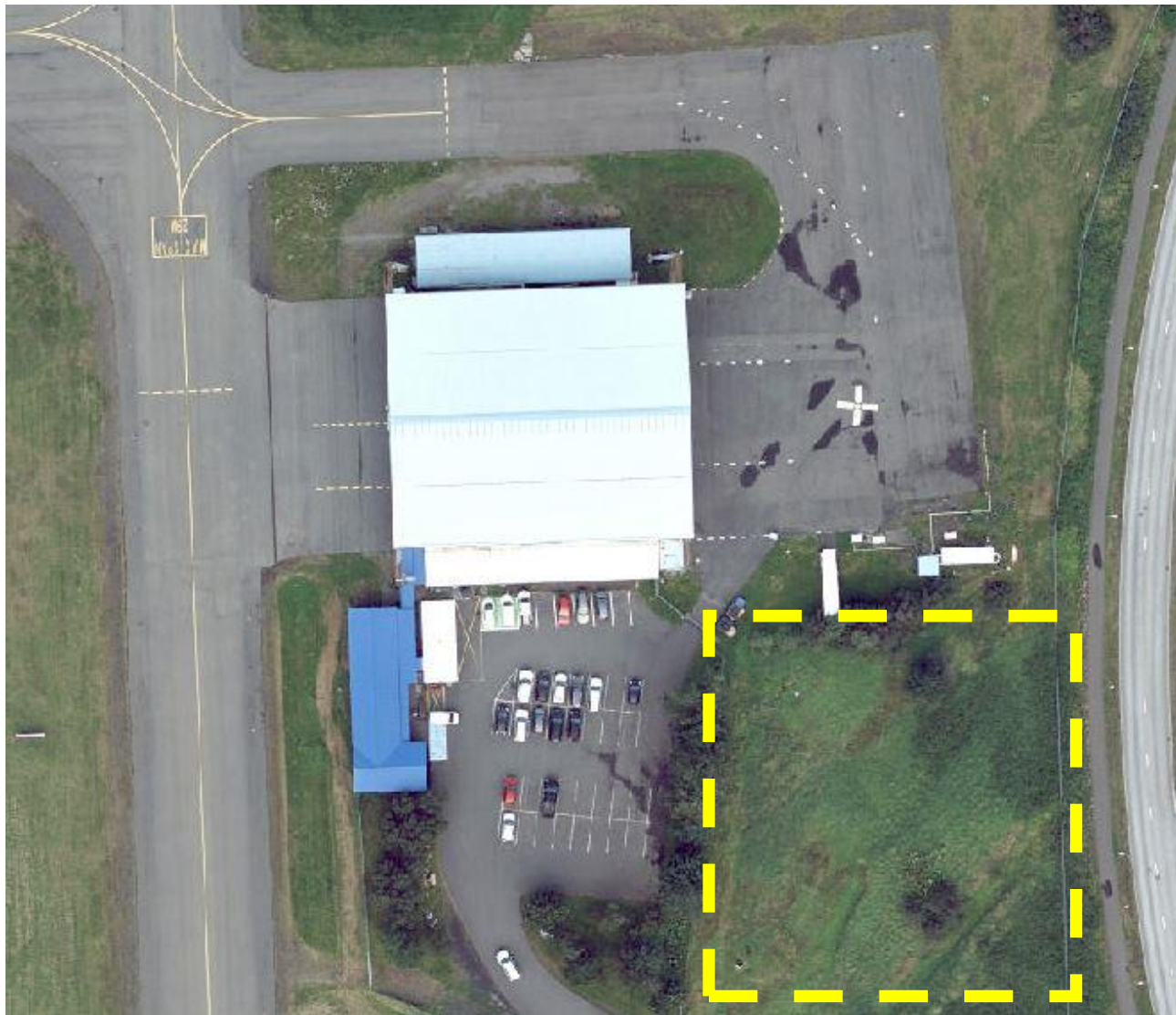
Staðan

Hús íslenskunnar



Mynd: Hornsteinar

Landhelgisgæslan



Nýtt flugskýli 2.822 m²
Frankvæmdir í fullum gangi og verklok
áætluð um mitt ár

Höfuðstöðvar Landsbankans

Sumar 2019



16.500 m²
10.000 m² höfuðstöðvar Landsbankans
6.500 m² í verslun og þjónustu

Höfuðstöðvar Landsbankans

Vor 2020



16.500 m²
10.000 m² höfuðstöðvar Landsbankans
6.500 m² í verslun og þjónustu

Höfuðstöðvar Landsbankans

Sumar 2021



16.500 m²
10.000 m² höfuðstöðvar Landsbankans
6.500 m² í verslun og þjónustu

Höfuðstöðvar Landsbankans

Vor 2022



16.500 m²
10.000 m² höfuðstöðvar Landsbankans
6.500 m² í verslun og þjónustu

Höfuðstöðvar Landsbankans



Mynd: Arkþing Nordic

Borgartorg við Hlemm

Vor 2021



200 milljónir í framkvæmdir 2022

Borgartorg við Hlemm



Mynd: Dagný Land Design og Mandaworks

Borgartorg við Hlemm



Mynd: Dagný Land Design og Mandaworks

Borgartorg við Hlemm



Mynd: Dagný Land Design og Mandaworks

Borgaralind við Lækjartorg



Mynd: Karres en Brands og Sp(r)int Studio

Borgaralind við Lækjartorg



Mynd: Karres en Brands og Sp(r)int Studio

Borgaralind við Lækjartorg



Mynd: Karres en Brands og Sp(r)int Studio

Hafnarhús

Vor 2021



Umfangsmiklar endurbætur framundan
3.300 milljónir 2021-2025

Grófarhús

Vor 2021

Samkeppni um þróun á Grófarhúsinu
Lifandi menningar- og samfélagshús
4.500 milljónir 2021-2025

Grófarhús



Hönnunarsamkeppni
Áhersla á endurnýtingu og sjálfbærni

Tryggvagata



Áður en framkvæmdir hófust

Tryggvagata

Vetur 2021



Framkvæmdir standa yfir við gatnamót Grófarinnar sem er þriðji og síðasti verkáfanginn

Tryggvagata 11



Kaffihús og lítill kvikmyndasalur
Unnarstígur ehf.

Skrifstofur alþingis

Vor 2021



HAPPRÆTTI
HÁSKÓLA ÍSLANDS

Verklok áætluð 2023
6.000 m²

Skrifstofur alþingis

Vor 2022



Verklök áætluð 2023
6.000 m²

Skrifstofur alþingis



Mynd: Studio Granda

Stjórnarráðsreitur

An aerial, high-angle view of a modern city. The central focus is a large, interconnected complex of multi-story buildings with flat roofs, some of which are green. The buildings are arranged in a somewhat grid-like pattern with several courtyards. To the right, the city meets a body of water, with a sandy beach and a rocky outcrop in the background. The sky is filled with soft, white clouds. The overall aesthetic is clean and architectural.

Mynd: T-ark og SP(R)INT Studios

Viðbygging stjórnarráðsins

Vor 2021



Viðbygging stjórnarráðsins

Vor 2022



Viðbygging stjórnarráðsins



Mynd: Kurt og Pí

Menntaskólinn í Reykjavík

Vor 2021

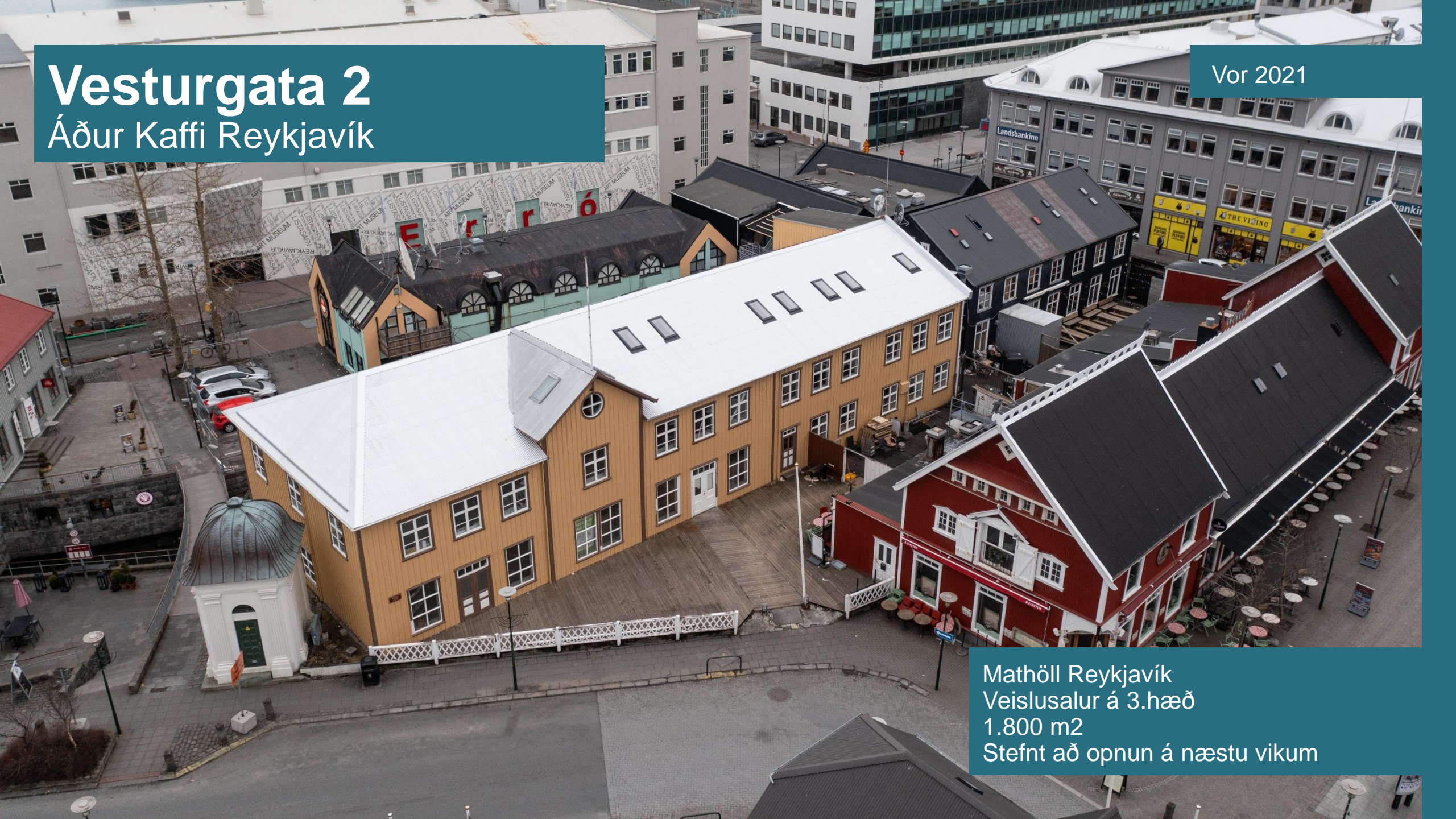


Stækkun á skólahúsnæði

Vesturgata 2

Áður Kaffi Reykjavík

Vor 2021



Mathöll Reykjavík
Veislusalur á 3.hæð
1.800 m²
Stefnt að opnun á næstu vikum

Hafnartorg Gallery

Hafnartorg

7 veitingaeyningar með sameiginlegt
þjónusturými og setusvæði
1 veitingastaður
4 verlanir
Opnar í vor

Hafnartorg Gallery

Hafnartorg

7 veitingaeiningar með sameiginlegt
þjónusturými og setusvæði
1 veitingastaður
4 verlanir
Opnar í vor

Hafnartorg Gallery

Hafnartorg



7 veitingaeyningar með sameiginlegt
þjónusturými og setusvæði
1 veitingastaður
4 verslanir
Opnar í vor

Hafnartorg Gallery

Hafnartorg

7 veitingaeiningar með sameiginlegt
þjónusturými og setusvæði
1 veitingastaður
4 verlanir
Opnar í vor

Hafnartorg Gallery

Hafnartorg



7 veitingaeiningar með sameiginlegt þjónusturými og setusvæði
1 veitingastaður
4 verslanir
Opnar í vor

Reykjavik Edition

Vor 2018



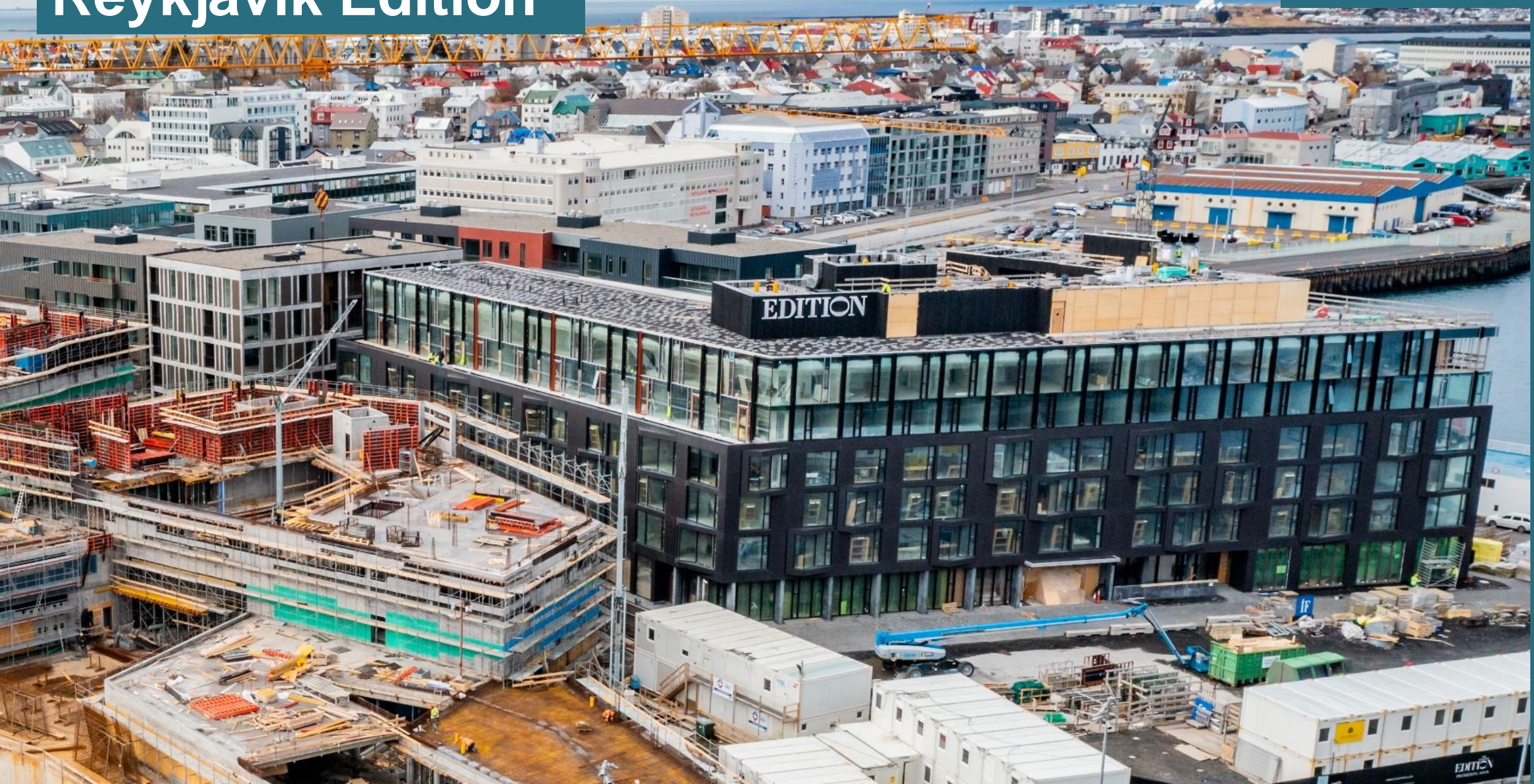
Reykjavik Edition

Vor 2019



Reykjavik Edition

Vor 2021



Reykjavik Edition

Vor 2022



Fyrsta fimm stjörnu hótelið á
höfuðborgarsvæðinu
Opnaði í nóvember 2021

Icelandair Parliament Hotel

Vor 2019



163 hótélherbergi
Rekið undir Curio Collection merki
Hilton

Icelandair hótel við Austurvöll

Vorið 2021



163 hótélherbergi
Rekið undir Curio Collection merki
Hilton

Icelandair hótel við Austurvöll

Vor 2022

Stefnt að opnun á næstu mánuðum



Hótel Reykjavík Saga

við Lækjargötu

Vor 2019



130 herbergja hótel
Opnar í sumar

Hótel Reykjavík Saga

við Lækjargötu

Vor 2021



130 herbergja hótel
Opnar í sumar

Hótel Reykjavík Saga

við Lækjargötu

Vor 2022



130 herbergja hótel
Opnar í sumar

Hótel Reykjavík Saga

við Lækjargötu



Mynd: Atelier

Hótel Reykjavík Saga

við Lækjargötu



Mynd: Atelier

Barónsreitur

Vor 2021



Radisson RED, 191 herbergi

Barónsreitur



Radisson RED
Mynd: Kettle Collective

Laugavegur 12b

Vor 2021



Centerhotels
Stækkun

Kirkjustræti 2



Herkastalinn
Gistiheimi og veitingastaður

Laugavegur 31



Kirkjuhúsið
Skrifstofur á efri hæðum
Verslun á jarðhæð



HVERFIÐ
MITT

HUGMYNDA
SÖFNUN



Hverfið mitt

64 milljónir fyrir 11 verkefni í Miðborg



Færri bílastæði, fleiri hjólastæði

Hvað viltu láta gera? Setja upp fleiri reiðhjólstæði í íbúðahverfum í miðborginni. Hvers vegna viltu láta gera það...

133 likes, 5 comments, 28 shares



Ævintýraleikvöllur í Hljómskálagarðinn

Hvað viltu láta gera? Ævintýraleikvöll í Hljómskálagarðinn. Skemmtileg leiktæki fyrir alla sem yta undir skapandi leik...

103 likes, 1 comment, 2 shares



Útiæfingasvæði

Hvað viltu láta gera? Það væri snilld að fá útiæfingasvæði í Hljómskálagarðinn eins og er á fleiri stöðum í borginni. ...

86 likes, 1 comment, 4 shares



Miðstrætið fái götulýsingu við hæfi

Hvað viltu láta gera? Tillaga okkar er að í stað hárra nútíma götuljósna komi lág gamaldags götuljós í „vintage“ stíl, s...

64 likes, 19 comments, 0 shares



skreytum hús með húsum

Hvað viltu láta gera? Mála auðar hliðar húsa, vandræðaleg bil milli blokka og bílastæði með húsum í gamla stíl Reykjaví...

60 likes, 0 comments, 2 shares



Frakkland - ekki bara enn einn rólóinn

Hvað viltu láta gera? Einn garður- svæði er efst við Frakkastíg beint á móti veitingastaðnum ROK, heitir víst Frakkland...

44 likes, 2 comments, 0 shares



Gerum útisíðstöðu við Gömlu Spennistöðina

Hvað viltu láta gera? Spennistöðin er félags- og menningarmiðstöð íbúa Miðborgarinnar, fjölnotakennslurými Austurbæjars...

32 likes, 2 comments, 0 shares



Láta hönnun á torgum passa við veðurfar Íslands.

Hvað viltu láta gera? Hafa þak á bekkjum á torgum og einhverja leið til að hlífa vindi. Hvers vegna viltu láta gera ...

29 likes, 0 comments, 0 shares



Hverfið mitt

64 milljónir fyrir 11 verkefni í Miðborg



Einarsgarður / Hjómskálagarður

Hvað viltu láta gera? Setja lýsingu í Einarsgarð og í Hjómskálagarðinn. Hvers vegna viltu láta gera það? Mjög dim...



26



1



1



Betrumbæta almenningsgarðinn við Snorrabraut/Leifsgötu

Hvað viltu láta gera? Láta planta töluvert af trjám við bílagötuna og til að ramma svæðið betur inn svo lundurinn sem k...



11



0



0



Sérstaka ruslakassa/safnkassa

Hvað viltu láta gera? Sérstaka ruslakassa fyrir sprautur og sprautunálar. Fyrirmyndir af slíkum ruslakössum erlendis fr...



9



0



0



Hverfið mitt

- Grænt svæði við Frakkastíg (Frakkland)
- Vindheld torg
- Bæta lýsingu í Einarsgarði og Hljómskálagarði
- Endurbæta leikvöll í Hljómskálagarðinum
- Betrumbæta grænt svæði við Snorrabraut
- Útiæfingatæki í Hljómskálagarðinn
- Útiaðstaða við Gömlu spennistöðina
- Sérstakir safnkassar fyrir sprautunálar
- Skreytum hús með húsum
- Gamaldags götuljós í Miðstrætið
- Fleiri hjólastæði í Miðborginni





Vinsælasta hugmyndin í Reykjavík





Græna planið



Vaxandi borg

1. Aðgerðir í fjármálum
2. Græn íbúðauppbygging
3. Grænar samgöngur
4. Grænir þekkingarkjarnar
5. Stafræn umbreyting



Græna borgin

6. Loftslagsaðgerðir
7. Græn svæði
8. Aðlögun að loftslagsbreytingum
9. Útivist og matvæli



Borg fyrir fólk

10. Lýðheilsa
11. Menntun og menning
12. Samfélag fyrir alla



Fjárfesting til framtíðar

Græna planið er langtímaáætlun um fjármál og fjárfestingu Reykjavíkurborgar

Græna planið er framtíðarsýn um blómstrandi og kolefnishlutlaust borgarsamfélag þar sem allir geta fundið sér tilgang og hlutverk byggt á hugmyndafræði sjálfbærni

Græna planið er *sóknaráætlun Reykjavíkurborgar* sem dregur saman á einn stað helstu lykilverkefni og fjárfestingar í borginni á komandi 10 árum.

Græna planið varpar ljósi á þrjár víddir sjálfbærni: umhverfislega, samfélagslega og efnahagslega.





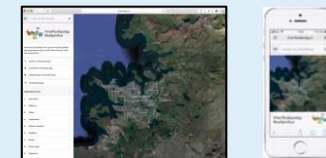
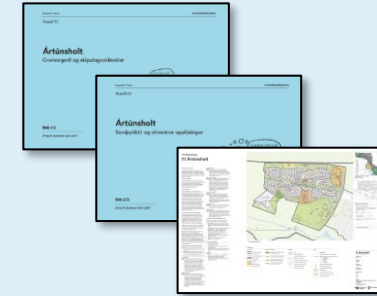
HVERFISSKIPULAGIÐ

Hverfisskipulag fyrir Artúnshólts, Árbæjar og Seláss tók gildi 15. nóvember 2019

Hvað er hverfisskipulag?

Deiliskipulag fyrir gróin hverfi þar sem:

1. Eldra deiliskipulag í hverfi er sameinað.
2. Helstu óskir íbúa og hagsmunaaðila um breytingar eru settar í skilmála.
3. Sjö lykiláherslur um skipulag vistvænna hverfa eru innleiddar og hverfi þannig gerð **vistvænni**, **sjálfbærari** og meira **heilsueflandi**, sjá næstu glæru.
4. Þjónusta í hverfi er bætt og byggð styrkt, m.a. með nýjum byggingarheimildum, fjölgun íbúða og styrkingu hverfiskjarna.
5. Aðgengi að upplýsingum bætt og málsmeðferð einfaldað með nýrri hverfasjá.





Fasaskipt samráðsferli hverfisskipulags

Fyrsti fasi

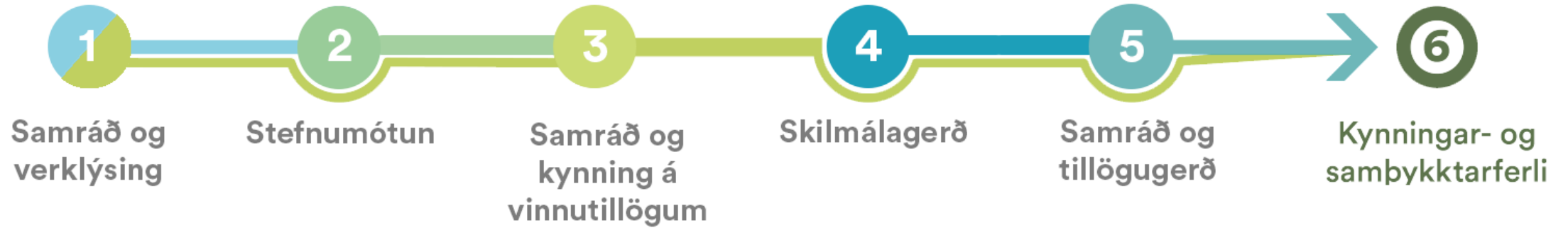
Viðvera í hverfunum
Rýnihópar Gallup
Skapandi samráð
Netsamráð

Annar fasi

Kynning á vinnutillögum
Hverfisgöngur
Kynningarfundur
Netsamráð

Þriðji fasi

Kynning á lokatillögum
Viðvera og sýning
Kynningarfundur





Hvaða hverfi eru næst? Áætluð tímaröð hverfisskipulags eftir borgarhlutum

Tillögur að hverfisskipulagi í **borgarhluta 6 Breiðholti** fóru í kynningar- og samþykktarferli sumarið 2021

Vinnutillögur í **borgarhluta 3 Hlíðum** og **borgarhluta 5 Háleiti-Bústöðum** voru kynntar í október 2021 til janúar 2022. Lokatillögur fara í kynningar- og samþykktarferli vorið 2022

Næstu borgarhlutar þar á eftir verða Laugardalur, Grafarvogur, Kjalarnes, og Grafarholt

Lokaáfangi hverfisskipulagsins verður hverfisskipulag í Vesturbæ og Miðborginni

Fyrsti fasi

Samráð

1

Verklýsing

2

Stefnumótun

Annar fasi

3

Samráð

4

Skilmálagerð

5

Tillögugerð

Þriðji fasi

6

Kynningar- og samþykktarferli



Takk fyrir

Íbúafundur borgarstjóra

Dagur B. Eggertsson
Borgarstjóri
Apríl 2022