

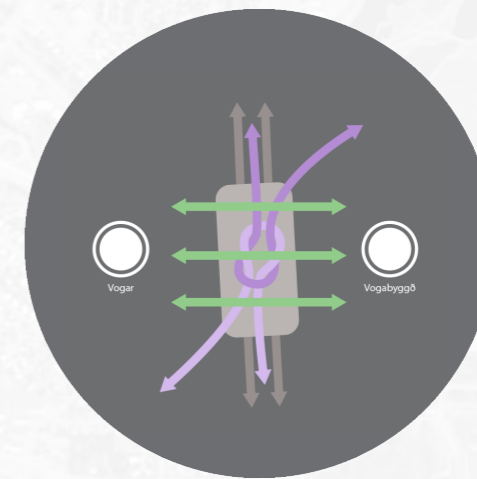
# VOGATORG



Hugmyndaleit: Fyrirkomulag byggðaráogviðvegstokkaá  
Sæbraut við Vogahverfi



### MIKLABRAUT: MIKLATORG



### SÆBRAUT: VOGATORG

### SLAUFU Í BYGGÐARMYNSTRI

Vogatorg, mun hnýta Vogahverfi og Vogabyggð í samfellda heild eins og slaufa í byggðarmynstrið yfir Sæbrautarstokk. Þessi nýja slaufa í byggðarmynstrinu liggur rétt norðan við eina víðamestu mislægu umferðarslaufu landsins og veitir henni þarft, nútímalegt mótvægi.

Vogatorg er lykillinn að því að tengja Elliðaárdal og Laugardal með samfelldum grænum innviðum. Ennfremur er Vogatorg mikilvægur tengipunktur í samgöngukerfi borgarinnar og höfuðborgarsvæðisins alls, enda tengjast þar samgönguásar sem liggja annars vegar frá austri til vesturs og hins vegar frá norðri til suðurs.

Þróun Vogatorgs er möguleg með tilkomu Sæbrautarstokks sem tengir ofangreind hverfi í samfelldu byggðarmynstri þar sem öruggar samgöngur vistvænna samgöngumáta eru í forgangi.

Vogatorg er samgöngutorg og einn megin tengipunktur Borgarlínu. Vogatorg er jafnframt hringiða mannlífs, verslunar, þjónustu og atvinnu sem þjónar nýjum tímum í þróun Reykjavíkur.

### TORGIÐ OG KJARNASTÖÐIN

Mitt ofan á Sæbrautarstokk er vegleg kjarnastöð Borgarlínu sem býður upp á fumlauð skipti milli ólíkra leiða Borgarlínu og strætisvagna. Vogatorg er kennileiti í borgarmyndinni. Veglegt, en þó hæfilega stórt, skjólsælt og sólríkt torg þar sem aðgengismál eru eins og best verður á kosið. Torgið er umlukið verslunar-, þjónustu- og veitingarýmum sem tryggja gott þjónustustig og stuðla að ánægjulegri, fljótlegri og skjólgóðri för farþega um svæðið. Torgið er þó jafnframt ákjósanlegur áfangastaður þeirra sem dvelja vilja lengur og njóta þess sem Vogatorg hefur upp á að bjóða auk þess að vera þróttmikill nýr hverfiskjarni bæði Vogabyggðar og Vogahverfis.

Biðstöðvar Borgarlínu eru yfirbyggðar með samfelldu skyggni og hljóðskermur sem samofinn er landslagsmótun suðurmuna Sæbrautarstokks tryggir að Vogatorg er bæði vistlegt og skjólsælt.

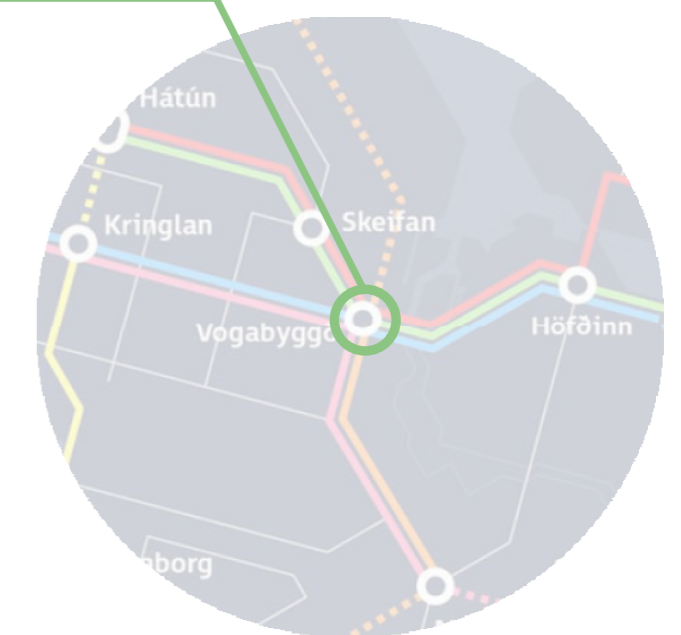
### ÞRÓUNARMÖGULEIKAR

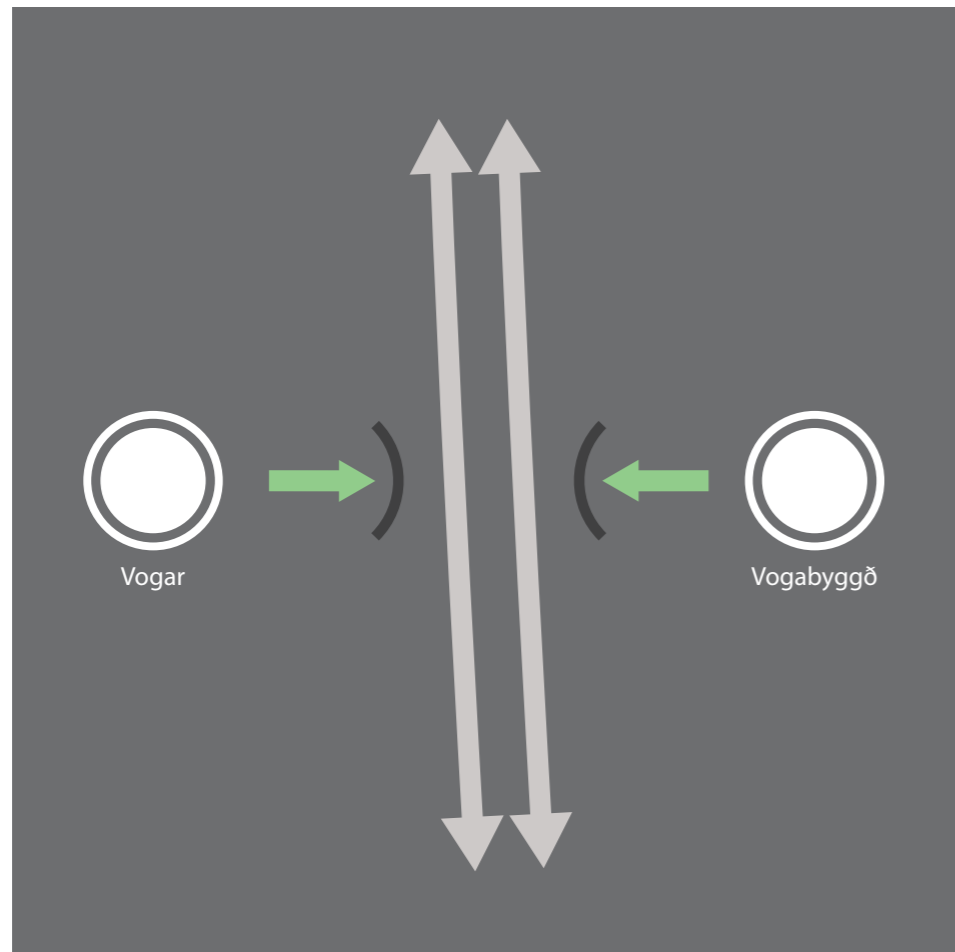
Vogatorg tengir annars vegar saman rótgróið Vogahverfi og hins vegar Vogabyggð sem gengur þessi misserin í gegnum mikla umbreytingu og uppbyggingu. Vogatorg skapar enn frekari þróunarmöguleika ofan á Sæbrautarstokk og í jaðri hans bæði til austurs og vesturs.

Tilkoma Vogatorgs og Sæbrautarstokks skapar aðliggjandi hverfum rólegra og vistlegra umhverfi. Umhverfisgæði aukast til muna með því að fjarlægja umferðarþunga Sæbrautar, þjónusta innan hverfis eykst og öll umgjörð verður öruggari og vistlegri. Gera má ráð fyrir að þetta geti aukið verðmæti eigna á svæðinu og stuðlað þar með að bættu viðhaldi og umhirðu.

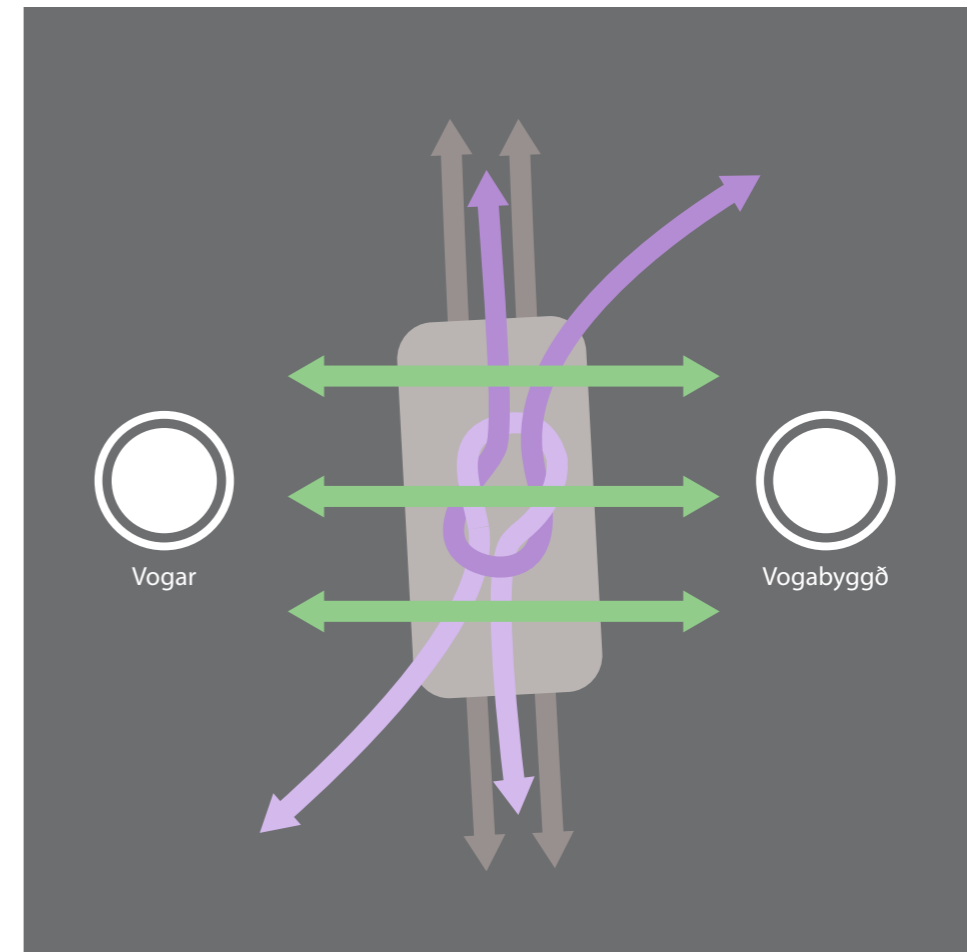
Enn fremur eykur tilkoma Vogatorgs möguleika til þróunar á jaðarsvæðum aðliggjandi hverfa. Tillagan sýnir fram á möguleika til bættrar nýtingar þeirra svæða við Sæbraut sem nú líða fyrir mikinn umferðarþunga. Einnig eru möguleikar til uppbyggingar ofan á sjálfum Sæbrautarstokk. Gera má ráð fyrir auknum þróunarmöguleikum í Vogabyggð með tilkomu Vogatorgs og sýnir tillagan fram á möguleika í þá veru.

### VOGATORG

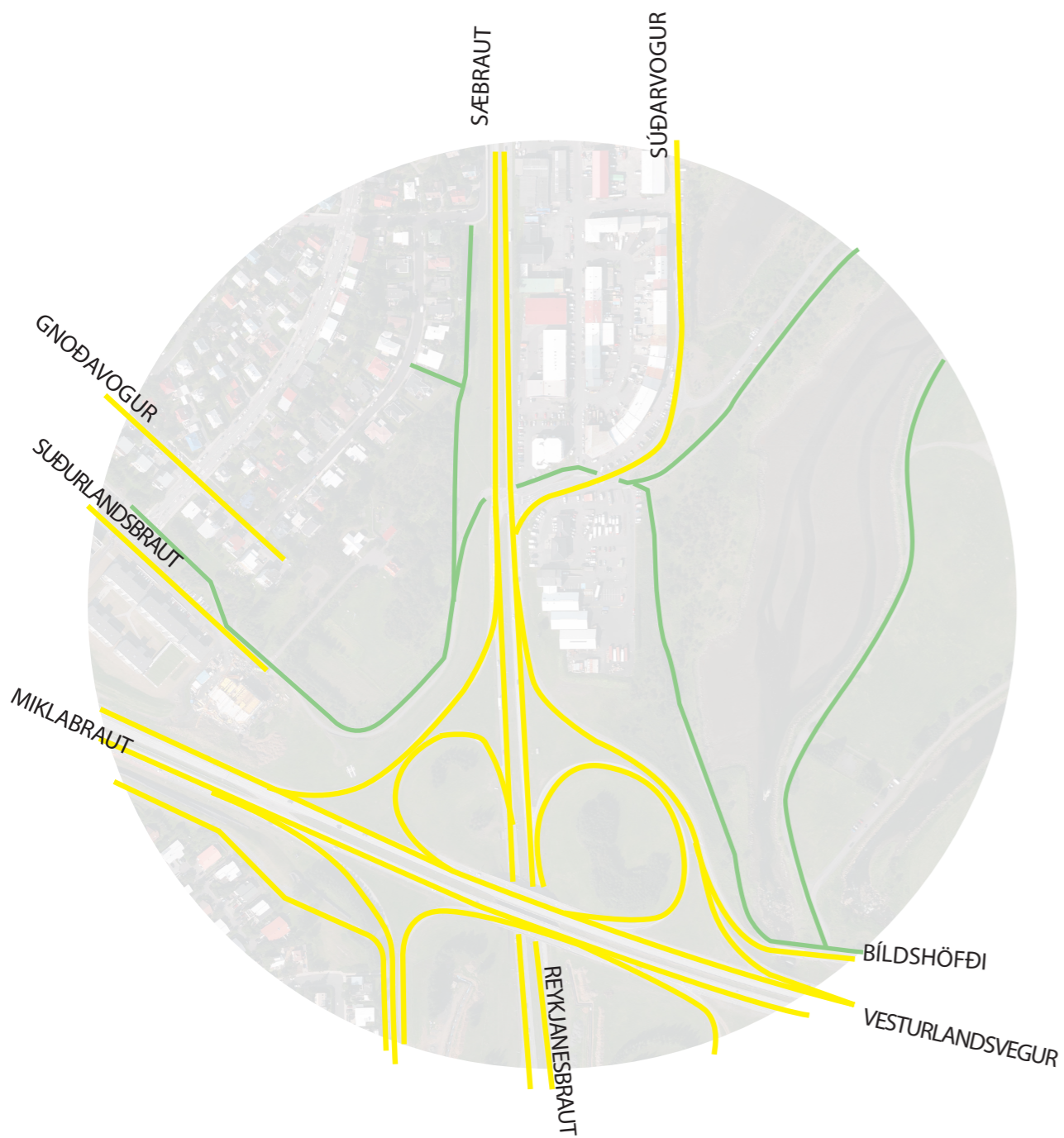




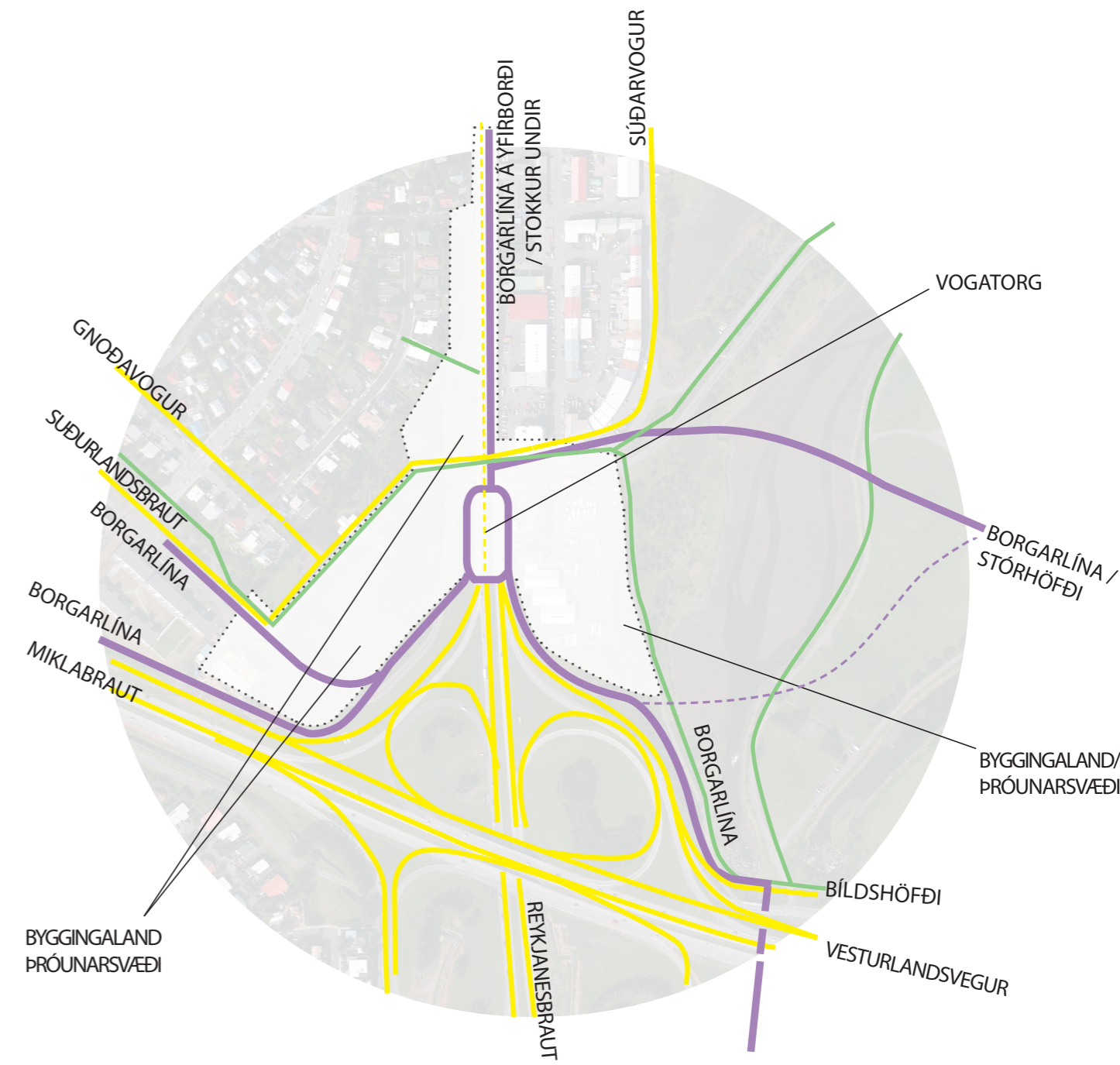
FYRIR:  
Ólgandi umferðarfljót sem hamlar tengingum Vogahverfis við Vogabyggð.



EFTIR:  
Skýrt afmarkað borgartorg umlukið þjónustu.  
Frjálst flæði gangandi og hjólandi.  
Tengingar Borgarlínu til allra átta.  
Mikill innbyggður sveigjanleiki með tilliti til leiðakerfis Borgarlínu.



NÚVERANDI ÁSTAND



TILLAGA AÐ NÝJUM TENGINGUM



Vogatorg séð úr suðaustri



Horft til norðurs yfir Vogatorg

## SAMGÖNGUKERFI

### SÆBRAUTARSTOKKUR

Í samræmi við samgöngusáttmála höfuðborgarsvæðisins er gert ráð fyrir að Sæbrautin fari í stökk. Gegnumumferð í gegnum svæðið er þannig beint neðanjarðar meðan almenningssamgöngur og róleg innanhverfisumferð ferðast í sátt við aðra ferðamáta á yfirborði. Þetta mun bæta loftgæði og draga úr hávaðamengun, bæði innan hverfis og í nærliggjandi hverfum. Með þessu verður flæði fólks á yfirborði betra sem stuðlar að notkun vistvænni ferðamáta og bætir bæjarbrag.

### BORGARLÍNA

Á Vogatorgi verður hnútpunktur Borgarlínu sem gerir það að verkum að ferðum með almenningssamgöngum til og frá hverfinu verður tryggð hröð og skilvirk leið óháð umferðarpunga. Til vesturs verður Borgarlínuleið alla leið að Hörpu og Háskóla Íslands í sérrými og til austurs verður Borgarlínuleið til Grafarvogs og Mosfellsbæjar. Til suðurs verður Borgarlínuleið í Breiðholt og til norðurs mun hefðbundin leið strætó aka og nýta til þess innviði Borgarlínu í gegnum svæðið. Þetta mun gera Vogatorg að líflegum hnútpunkti þar sem fólk mun grípa tækifærið í daglegum ferðum sínum og sinna erindum, versla eða hittast.

### STÍGAKERFI

Lögð verður áhersla á þétt net göngu- og hjólastíga innan hverfisins og þess gætt að tengja Vogatorg vel við aðliggjandi hverfi og stíga. Þá verður einnig lögð áhersla á góða samgönguhjólastíga í gegnum hverfið meðfram helstu samgönguásum og þess gætt að góð og örugg blöndun sé milli allra óvarinna vegfarenda.



Gangnamuni við enda Sæbrautarstokks



Göngu/ hjólaleið í grænum ás ofan á stökk



Vogatorg/ Borgarlínustöðvar



Borgarlínuleið frá vestri





Komið að Vogatorgi úr norðri

## BYGGÐARMYNSTUR

Vogatorg er nýtt og fjölbreytt miðsvæði sem býður upp á verslun, þjónustu og atvinnuhúsnæði í bland við fjölbreyttar íbúðagerðir. Lega Borgarlínu fellur vel að þessari nýju, þéttu borgarbyggð, enda er Borgarlínan eitt af lykilstefnum í þróun byggðarmynstursins.

Almennt er gert ráð fyrir 2-5 hæða byggð sem sækir formtungumál og yfirbragð til þeirra hverfa sem umfaðma Vogatorg. Við sjálft Vogatorg er gert ráð fyrir nokkuð hærri kennileitisbyggingu sem sýnileg verður fá nálægum hverfum og þeim fjölförnu umferðaræðum sem eru í nánasta umhverfi.

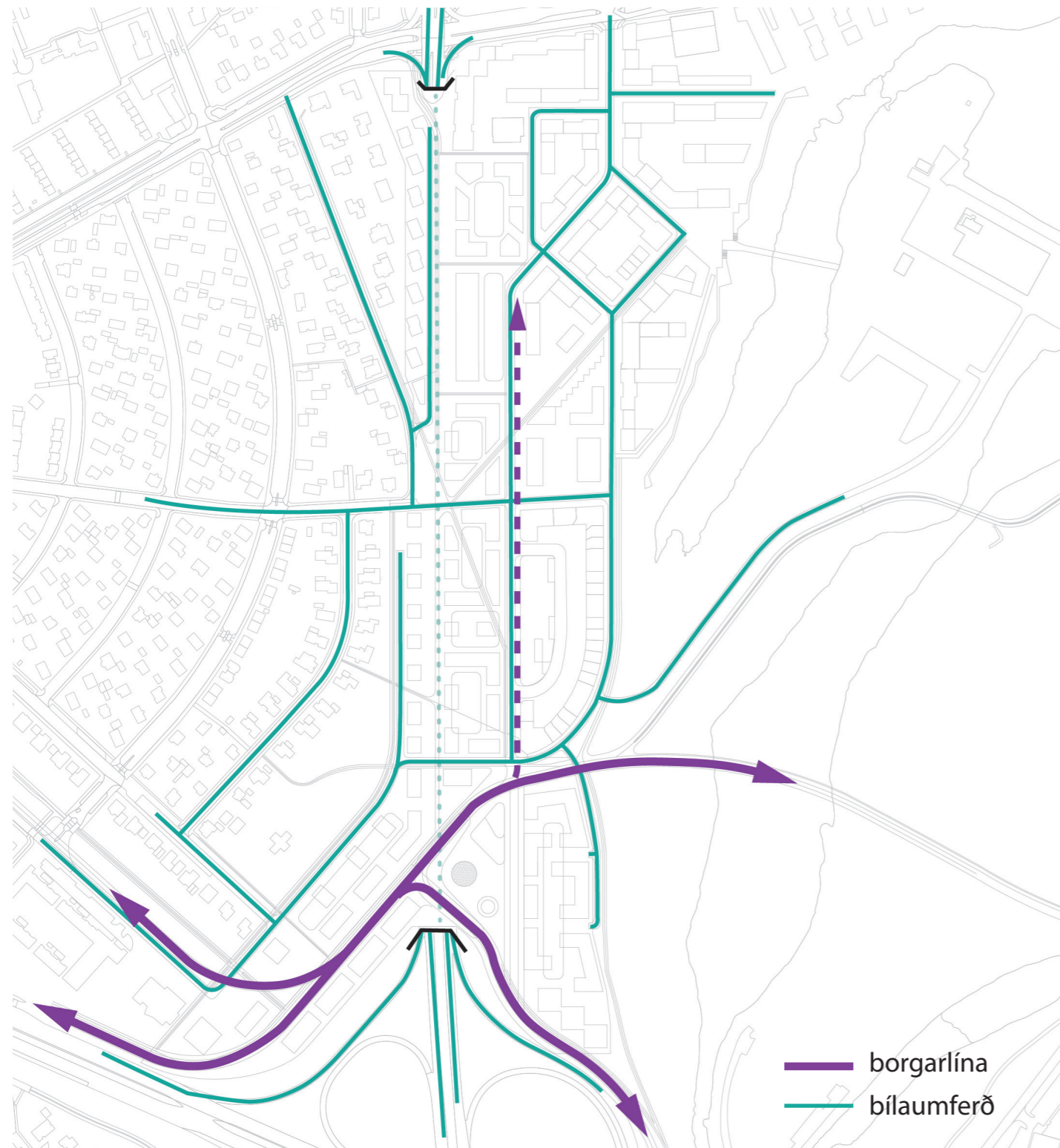
Byggðarmynstur er nokkuð fjölbreytt, en lögð er áhersla á að ný byggð falli vel að fyrirliggjandi byggð. Vesturjaðar svæðisins einkennist af stakstæðum, smágerðum byggingum sem vísa til byggðarmynsturs Vogahverfis. Til austurs er gert ráð fyrir stærri byggingum og er meiri áhersla á randbyggð á þeim hluta svæðisins, rétt eins og í skipulagi Vogabyggðar. Byggingar eru almennt stærri og þéttleiki meiri við sjálft Vogatorg, í suðurenda svæðisins. Þar er jafnframt gert ráð fyrir að atvinnuhúsnæði myndi hljóðskerm gagnvart Sæbraut og Vesturlandsvegi. Að öðru leyti er að mestu gert ráð fyrir íbúðarhúsnæði og blandaðri notkun á svæðinu.

Mótun byggðarmynsturs tekur mið af skjólmyndun, sólargangi og möguleikum til mótunar vistlegra garða og almenningsrýma þar sem íbúar sem og aðrir borgarbúar geta notið útiveru í heilnæmu, fallegu og öruggu umhverfi.

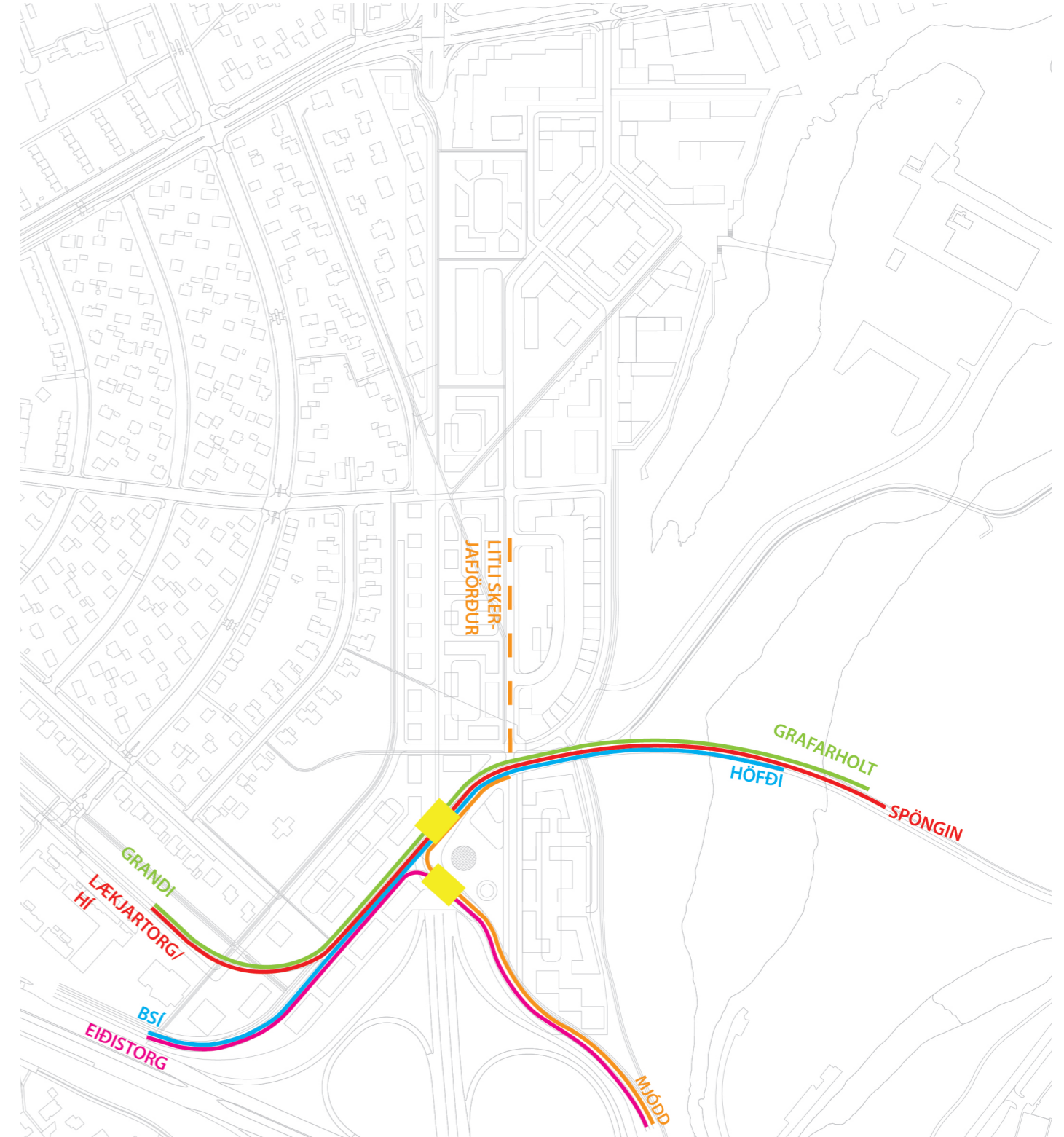
## GRÆN SVÆÐI OG VISTKERFI

Vogatorg mun tryggja samfellda græna tengingu milli Elliðaárdals og Laugardals. Göngu, hlaupa og hjólaleiðir tengjast þar með áreynslulaust um stóran hluta borgarinnar. Torgið og aðliggjandi Borgarlínugötur verða með grænu og nútímalegu yfirbragði þar sem starfsemi og líf í aðliggjandi byggingum getur flætt út á torg og stéttar og stuðlað að blómlegu borgarlífi. Götutré, áningar- og dvalarstaðir og innviðir fyrir vistvænar samgöngu undirstrika þessar áherslur.





Umferð



Borgarlína: leiðir

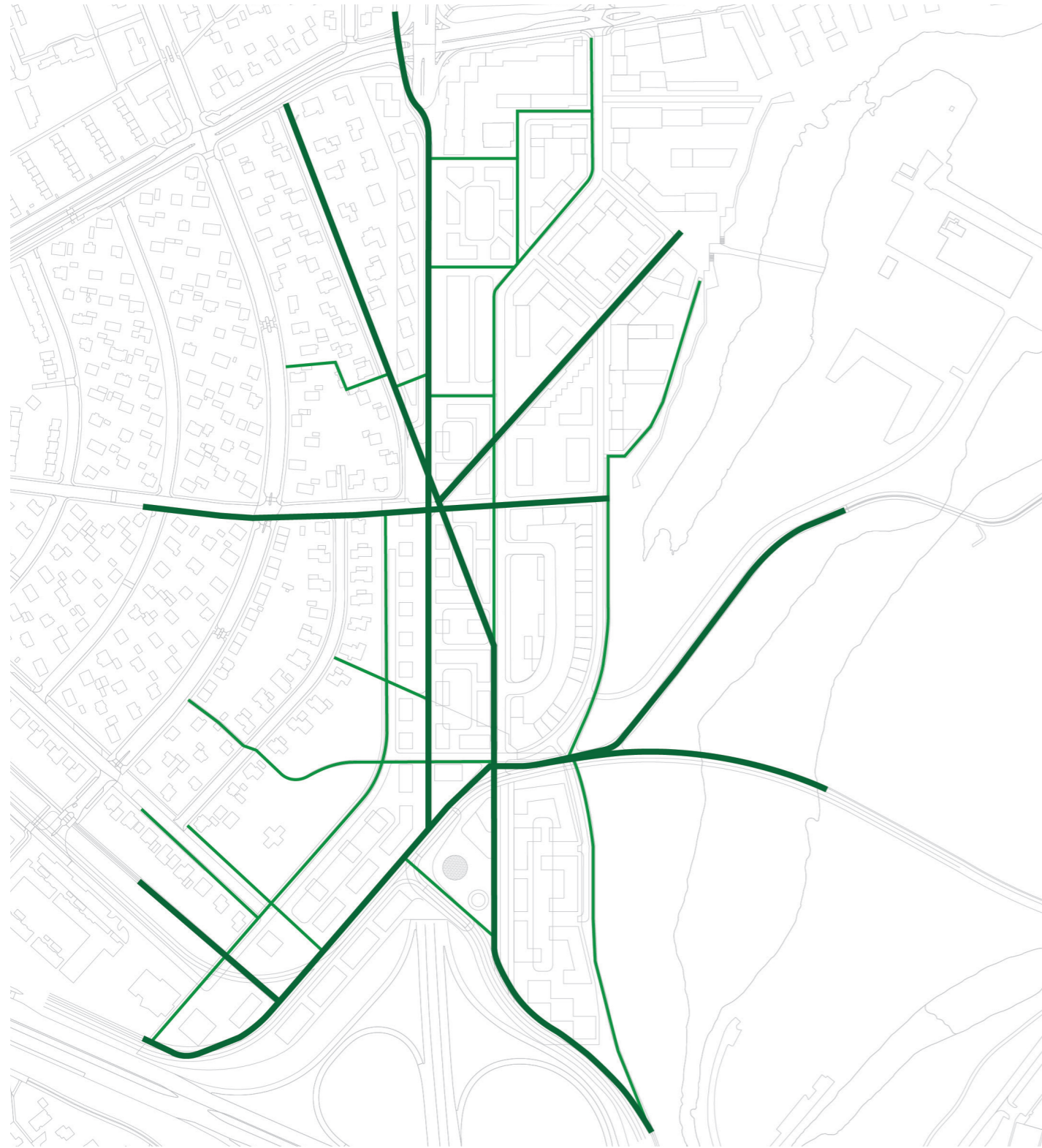


Nýbyggingar



- atvinna
- blandað
- íbúðir

Notkun



Göngu- og hjólatengingar



Græn svæði og almenningsrými



Horft til norðvesturs

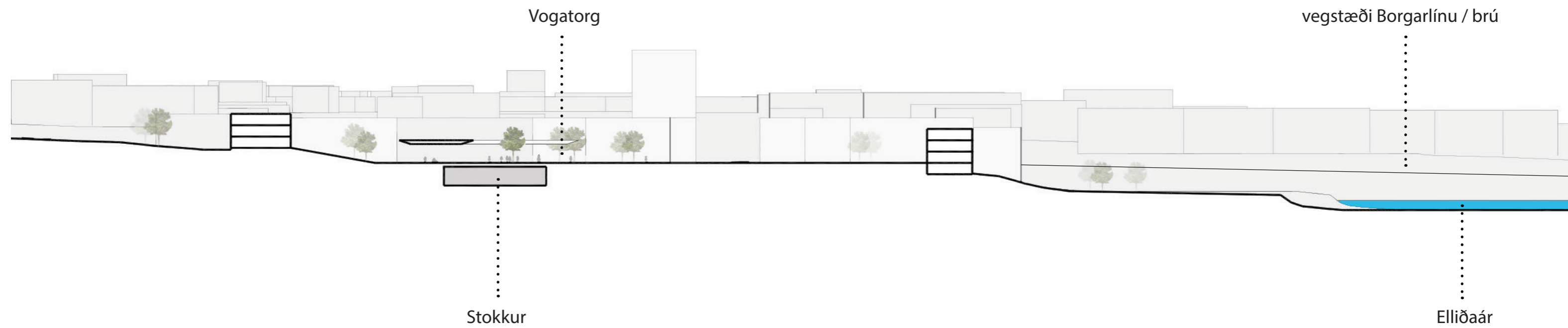


Horft til norðausturs



Komið að Vogatorgi frá suðvestri









Vogahverfi

Vogatorg

Sæbraut

Skurðmynd í gegnum Vogatorg



Hughrif og fyrirmyndir mannvirkja viđ Vogatorg



Horft til suðurs eftir Sæbrautarstökk



Syðri gangnamuni og Vogatorg



Komið að Vogatorgi úr suðri

## VERKÁFANGAR

### SÆBRAUTARSTOKKUR

Í dag er Sæbraut umferðarpung stofnbraut með 35.000 ökutæki/sólarhring. Beggja vegna Sæbrautar er byggð þétt upp að veginum sem ekki verður hróflað við á verktíma sem gerir framkvæmdina flókna. Með þeirri áfangaskiptingu verks sem greint er frá hér að neðan er reynt eftir fremsta megni að koma í veg fyrir að bílaumferð verði fyrir of miklum töfum meðan á framkvæmdum stendur. Þetta á einnig við um gang- og hjólastíga en allar núverandi leiðir haldast opnar meðan á framkvæmdum stendur og gæði þeirra haldast óbreyttar.

### BÍLAUMFERÐ

Gert er ráð fyrir að Sæbrautarstokkur verði 25 m breiður með tveimur aðskildum hólfulum sem hvort um sig er 10,5 m að innanmáli og mun því rúma tvær akreinar ásamt neyðarrein. Lagt er til að byggingu stokks verði skipt í tvo áfanga þar sem í hvorum áfanga verði hvort hólfið fyrir sig byggt, þ.e. vestur-hólfið í fyrsta verkáfanga og austur-hólfið í öðrum áfanga.

Í fyrsta áfanga verða þil rekin niður meðfram niðurgröfðu vinnusvæðinu vegna vestur-hólfs til að hægt sé að halda umferð opinni ofanjarðar til hliðar við vinnusvæðið. Í þessum fyrsta áfanga mun þremur 3,25 m breiðum bráðabirgðaakreinum verða komið fyrir á austur-hluta framkvæmdasvæðisins með umferðarstýringu á miðjuakrein (sjá skýringarmynd hér að neðan) og hraði tekinn niður í 50 km/klst. meðan á framkvæmdum stendur. Þetta ætti ekki að hafa nein áhrif á umferð um gatnamót við Kleppsmýrarveg eða Súðarvog.

Í öðrum verkáfanga verður umferðarstraumur um Sæbraut komið fyrir í vestur-hólfi stokks á þremur akreinum (sjá skýringarmynd hér að ofan). Þar sem umferðarstraumar á Sæbraut eru mjög breytilegir eftir tíma dags verður sérstakri umferðarstýringu komið á fyrir þessar þrjár akreinar þannig að tvær akreinar verða til norðurs árdegis og svo fær straumurinn til suðurs tvær akreinar síðdegis. Aðkomu að Súðavogi verður haldið opinni um rampa sem kemur frá Vesturlandsvegi.

### UMFERÐ GANGANDI OG HJÓLANDI

Sú krafa verður gerð að umferð gangandi og hjólandi verði opin í gegnum framkvæmdarsvæðið við Súðarvog meðan á framkvæmdinni stendur. Í fyrsta áfanga væri hægt að leiða umferðina suður fyrir stokkmunna eftir að straumurinn kemur yfir gangbraut á ljósagatnamótum. Í öðrum áfanga væri hægt að miða uppsteypu þannig að byrjað væri á stokknum norðan Súðavogs og gangandi/hjólandi gætu gengið/hjólað á fyllingu yfir vestur-hólfið. Þegar stokkur norðan Súðavogs er tilbúinn væri hægt að beina gangandi/hjólandi umferð yfir stokkinn.

### ALMENNINGSAMGÖNGUR

Strætóleiðir 12 og 16 aka Sæbraut í dag og stoppa við gatnamót Sæbrautar og Skeiðavogs. Stoppistöð fyrir leiðir til suðurs verður fundinn staður norðan gatnamóta á framkvæmdartíma, annars haldast þessar leiðir óbreyttar.



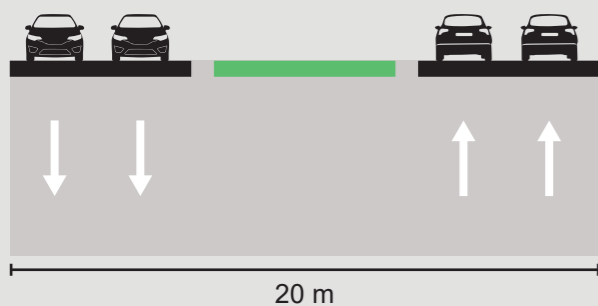
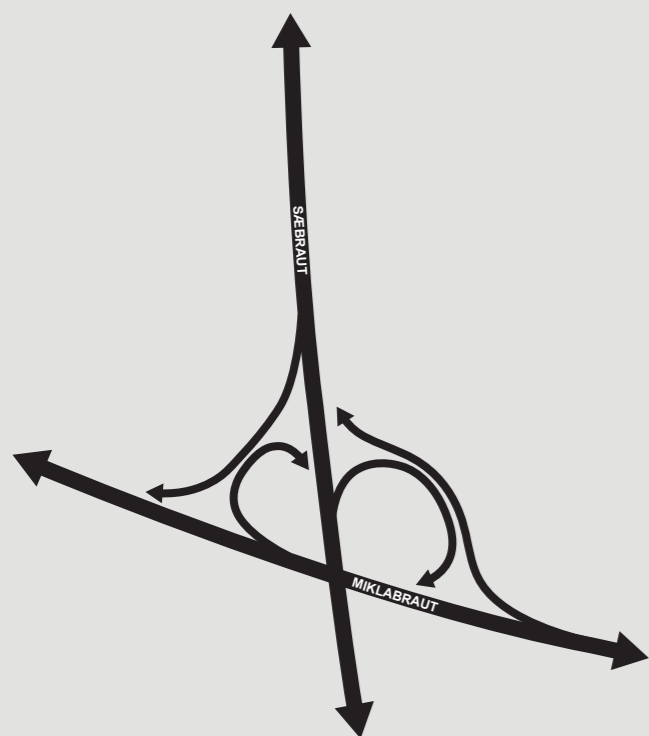
fyrir breytingar



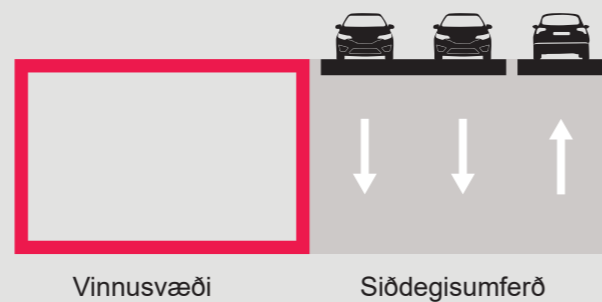
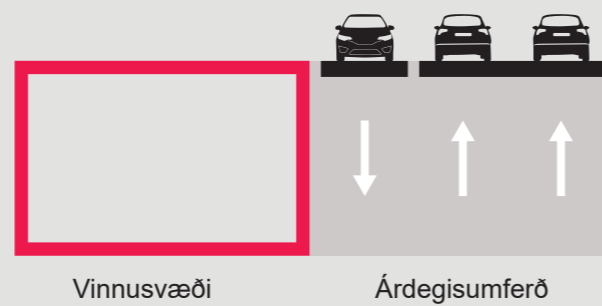
eftir breytingar



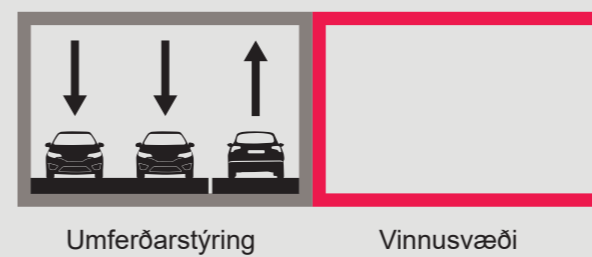
NÚVERANDI ÁSTAND



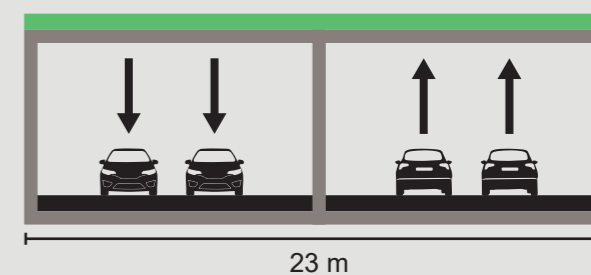
FYRSTI ÁFANGI



ANNAR ÁFANGI

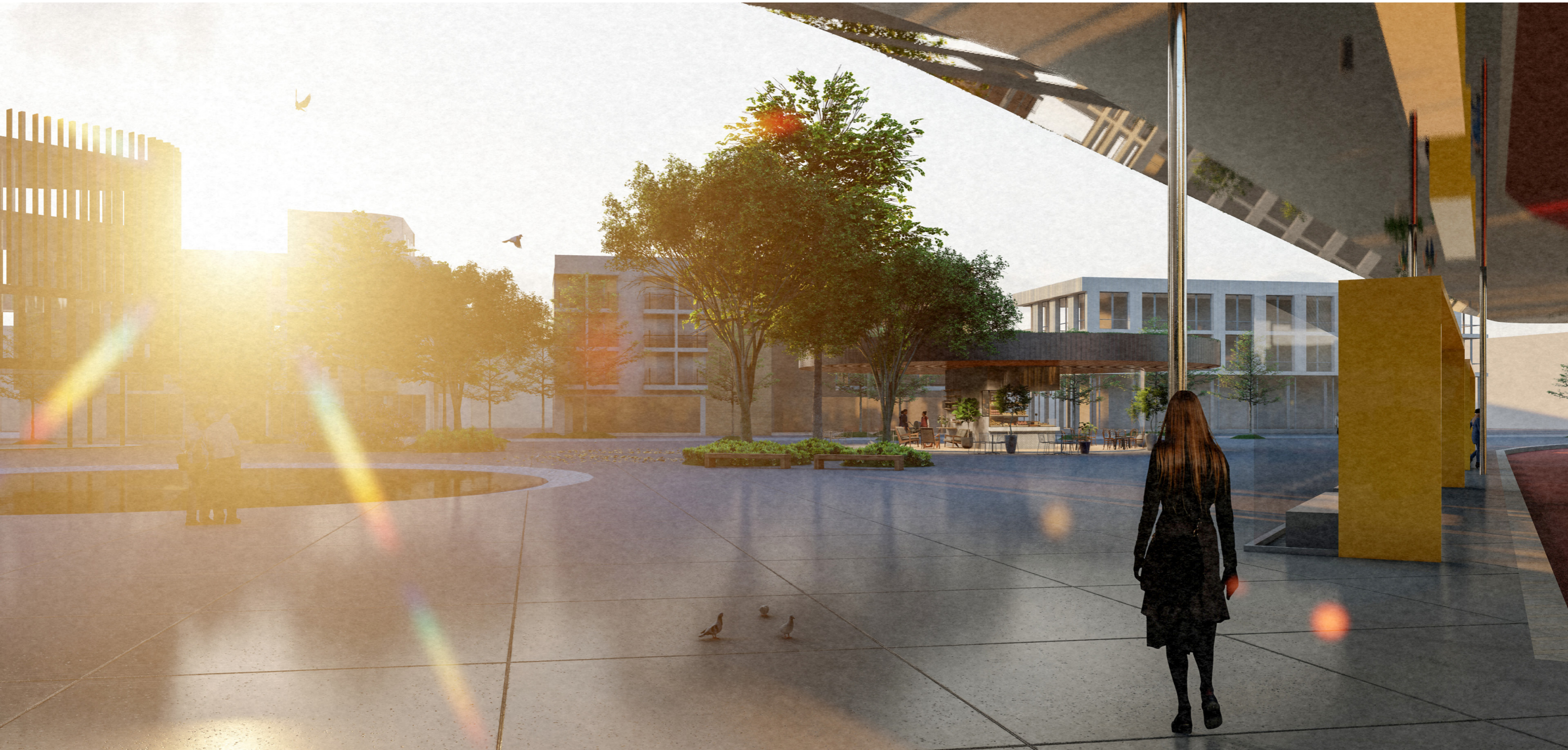


FULLBYGGÐUR STOKKUR





Horft til suðausturs



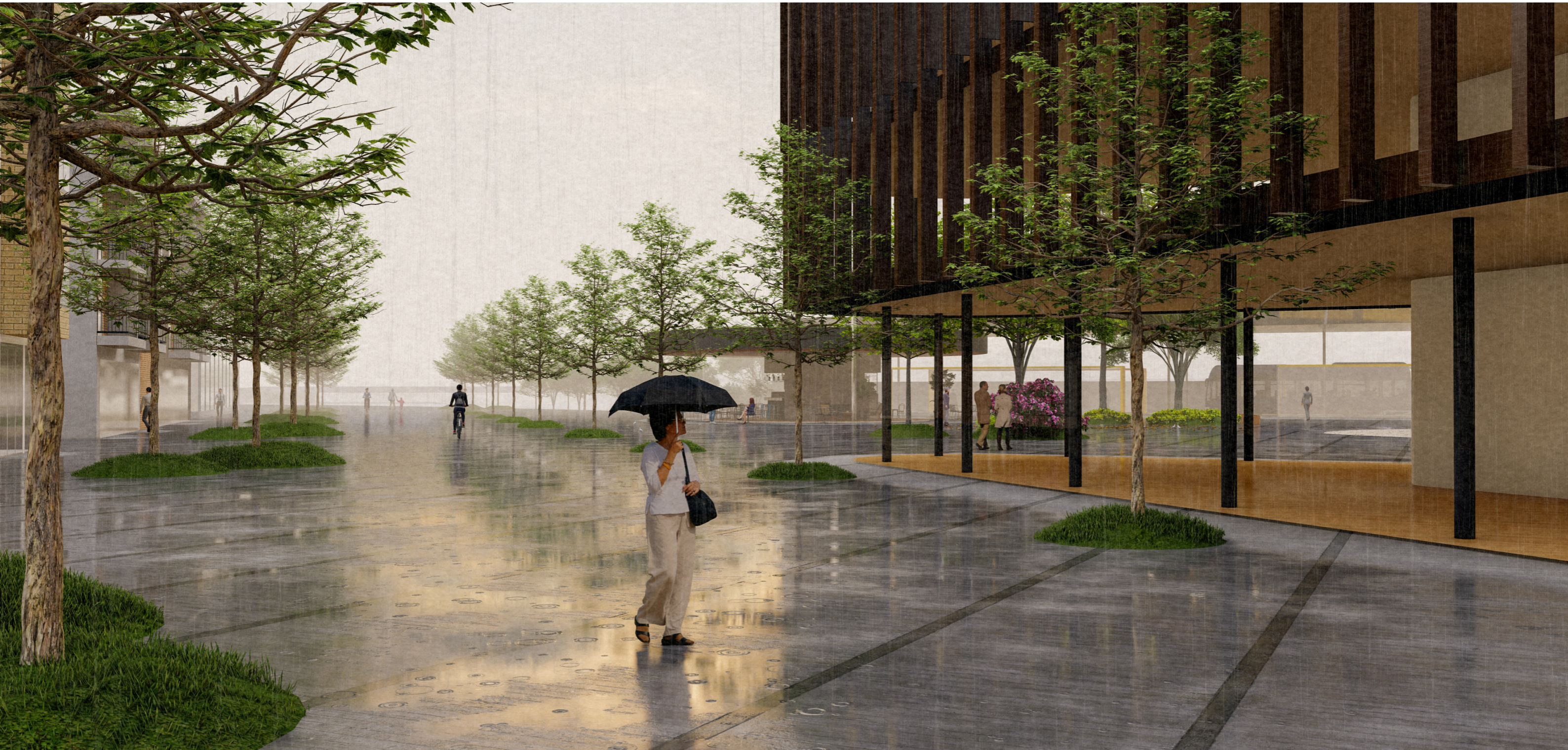
Morgunsól við Vogatorg



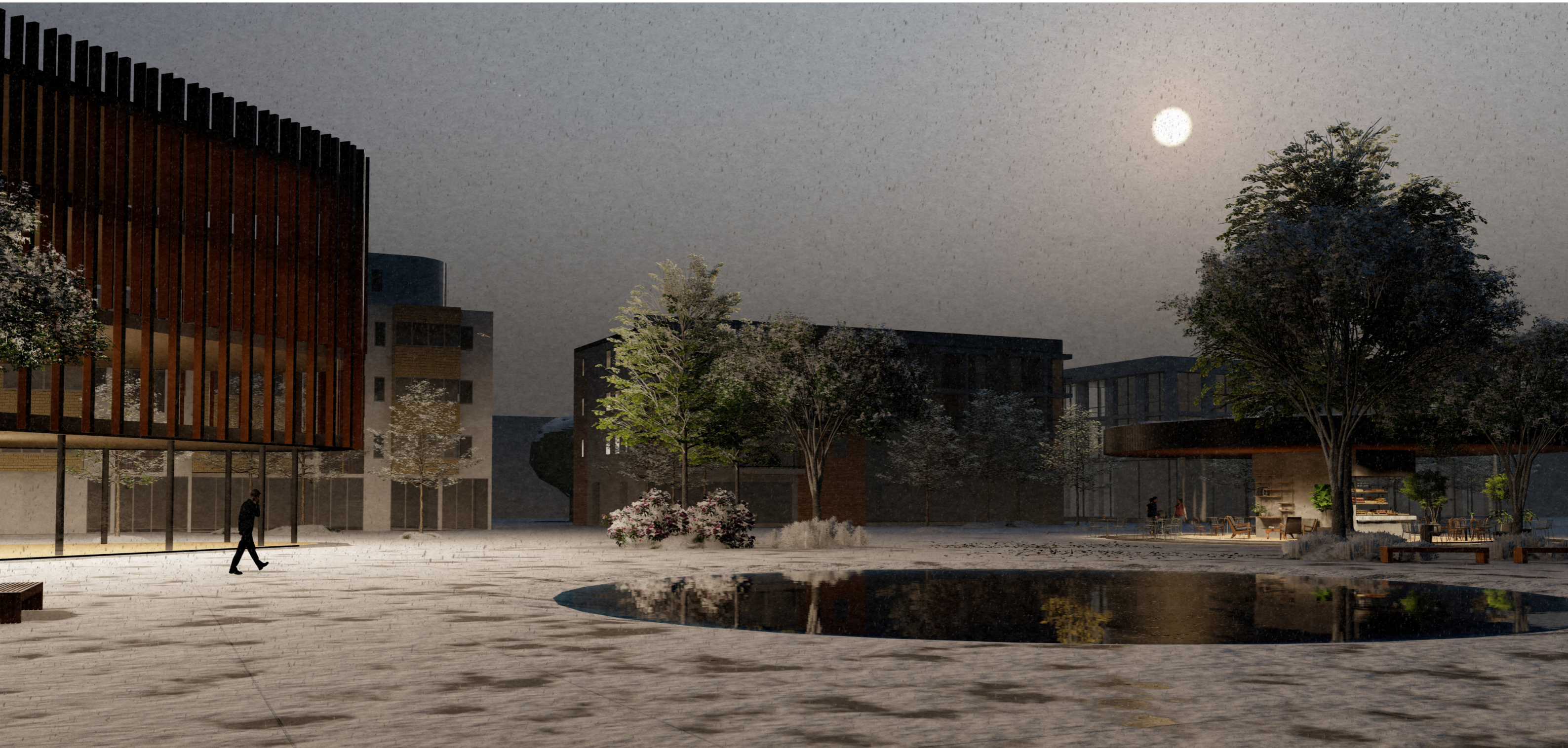
Horft til austurs yfir Vogatorg



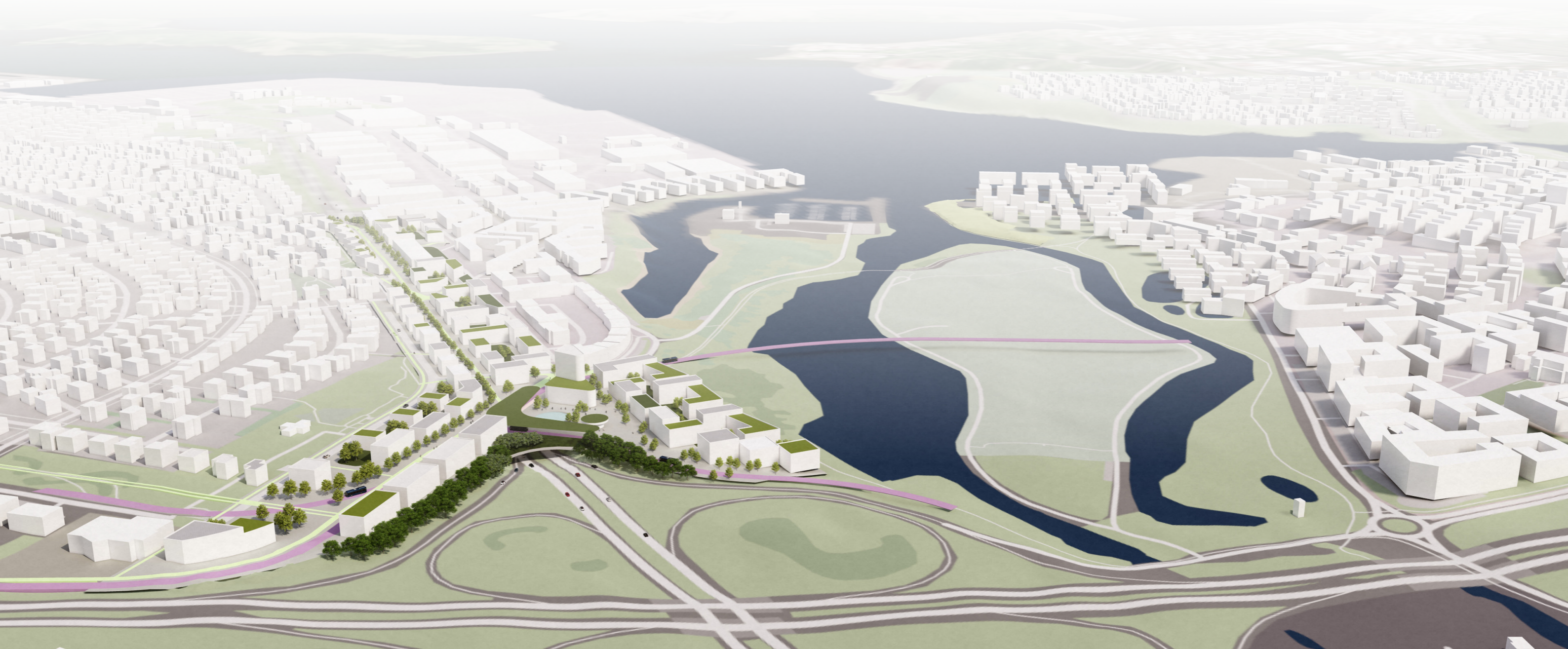
Horft til suðausturs yfir Vogatorg



Vistgata austan Vogatorgs



Horft til austurs yfir Vogatorg



Horft til norðausturs



