



Reykjavík



Reykjavík

| Gunnar Thoroddsen
stjórnarformaður Íslenskra fasteigna



ORKUREITUR





436 íbúðir



**Verzlun og
þjónusta**



**Framkvæmdir
hefst 2023**



**Afhent
2024-2025**



Vistvænar



samgöngur

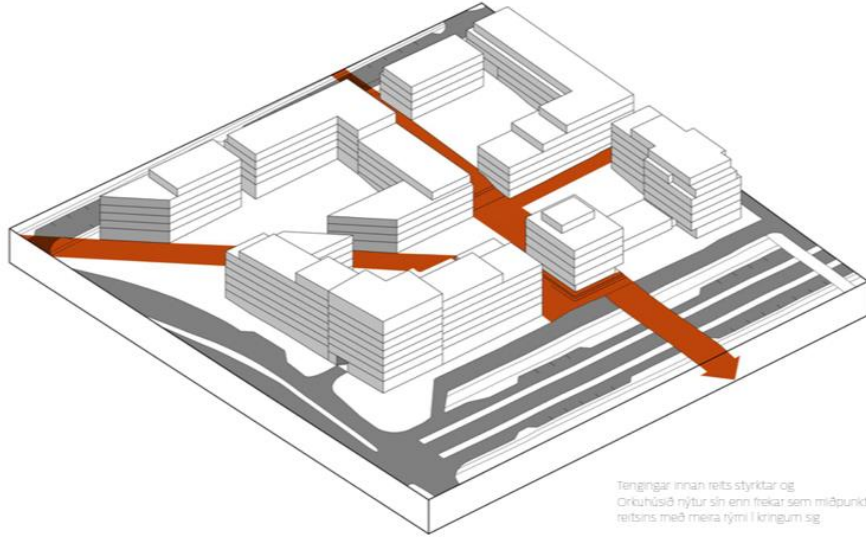


Laugardalur



Pinn garður

GÖNGU OG HJÓLAÁSAR INNAN REITS



Lifandi



borgarrými





Sjálfbærni



Vistvæn byggð





Fjölbreytt



hönnun





ORKUREITUR





Reykjavík

| Örn Kjartansson

framkvæmdastjóri Framkvæmdafélags Laugavegar ehf

Heklureitur – nýjar íbúðir á miðsvæði borgarinnar

ÁSÝND AF HEKLUREIT
skýringarmynd



Allt að 463 íbúðir auk verslun og þjónustu á jarðhæð við Laugaveg

- Framkvæmdafélagið Laugavegur ehf hefur keypt allar fasteignir á Hekloreit sem eru við **Laugaveg 168-174**.
- Gert er ráð fyrir að **allar núverandi fasteignir á reitnum verði fjarlægðar**.
- Deiliskipulag sem er á lokametrunum innan skipulagsins gerir ráð fyrir allt að **463 íbúðum í 5 húsum**.
- Gert ráð fyrir mikilli fjölbreytni íbúða bæði í stærðum og íbúðartegundum. **Meðalstærð 85 fm**.
- Gert ráð fyrir **7 hæðum en hluta til 8 hæð** á horni Nóatúns og Laugavegar.
- Byggingar stallast til suðurs, gert ráð fyrir **sameiginlegum þakgarði** í öllum húsum auk einka þakgarða við sumar íbúðir.

LOFTMYND AF HEKLOREIT
skýringarmynd

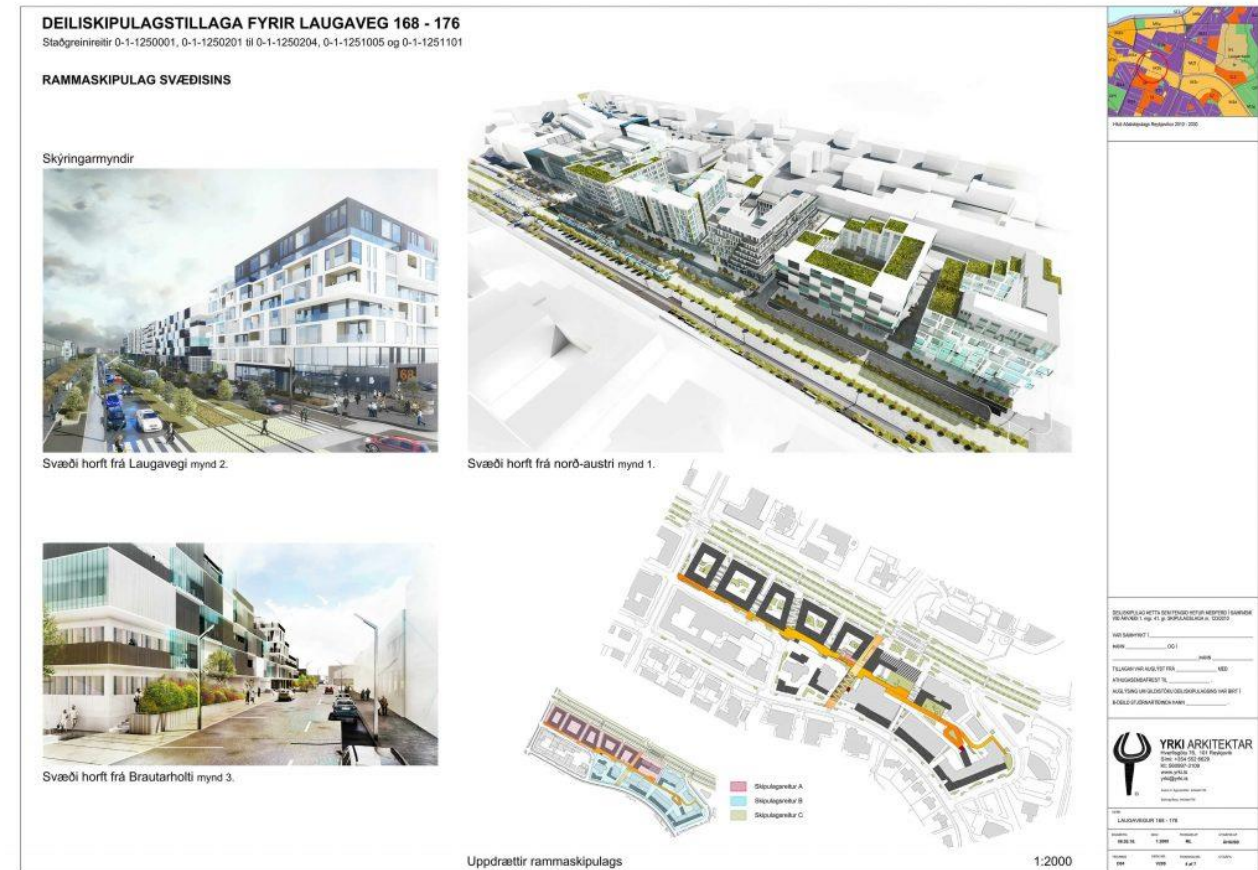


YRKI ARKITEKTAR
Mýrargötu 26, 101 Reykjavík
Sími: 552 6026 - yrki@yrki.is
Kt: 500097-3109 - www.yrki.is

Note: renderings are based on conceptual zoning design and are not the final design of the buildings

Framkvæmdir hefjast á árinu

- Deiliskipulag að klárast á næstu vikum.
- Forhönnun í fullum gangi.
- Niðurrif hefst í ágúst 2022.
- Framkvæmdir hefjast í sept/okt 2022. Byrjað verður á vestur enda reitsins á mótum Nótúns og Laugavegar.
- Fyrsta bygging sem rís er á horni Nóatúns og Laugavegi (reitur A). Gert ráð fyrir um 90 íbúðum. Möguleg afhending íbúða áætluð lok árs 2024 eða byrjun 2025.
- Í framhaldi / samhliða byrjað á reit B þar sem gert er ráð fyrir rúmlega 100 íbúðum. Afhending íbúða mögulega lok sumars 2025 til ársloka 2025.
- Næstu reitir C, D og E byggðir upp samhliða endanlegum flutningi Heklu bílaumboðs af svæðinu.



Niðurrif húsa – hvaða hús erum við að fara að rífa!





Reykjavík

| Sigurður Smári Gylfason
framkvæmdastjóri Þorpsins



ÞORPIÐ –
VISTFÉLAG
ÁRTÚNSHÖFÐI

Hvað eru margar íbúðir á reitnum?

- > Hér sjáið þið Ártúnshöfðann, nýjasta hverfi borgarinnar. Þar má Þorpið byggja um 800 íbúðir samkvæmt deiliskipulagi á skilgreindum byggingareitum sínum.
- > Við höfum hug á að fjölga þeim íbúðum í rúmlega þúsund með því að auka hlutfall 2 og 3 herbergja íbúða fyrir einstaklinga, fólk í sambúð og unga foreldra. Þar er skortur á íbúðarhúsnæði mestur.
- > Þannig fjölgar íbúðum umfram bílastæði í skipulagi en slíkt styrkir rekstrargrunn Borgarlínunnar þar sem fyrsta endastöð hennar er við lóðamörk á Krossamýrartorgi. Borgarlínan skapar nýjum íbúum raunverulegt frelsi í samgöngum sem Þorpið vill stuðla að.





Hvenær hefjast framkvæmdir við fyrsta áfanga

- > Framkvæmdir við fyrstu 55 íbúðirnar hefjast í vor, um leið og Reykjavíkurborg hefur gefið út lóðablöð, hæðarblöð og nauðsynleg leyfi.
- > Arkís hannar fyrsta áfanga og Upprisa byggir.
- > Fyrstu húsin verða afhent í ársbyrjun 2024, eftir rúmt eitt og hálf t.ár.
- > Stór verkefni, í heild stærra en Hlíðarendinn, kallar á margar arkitektastofur og verktaka til að tryggja nauðsynlegan fjölbreytileika bygginga og verkhraða í uppbyggingu hverfisins.





Hvað eiga nýir íbúar eftir að elska við þetta uppbyggingarverkefni?

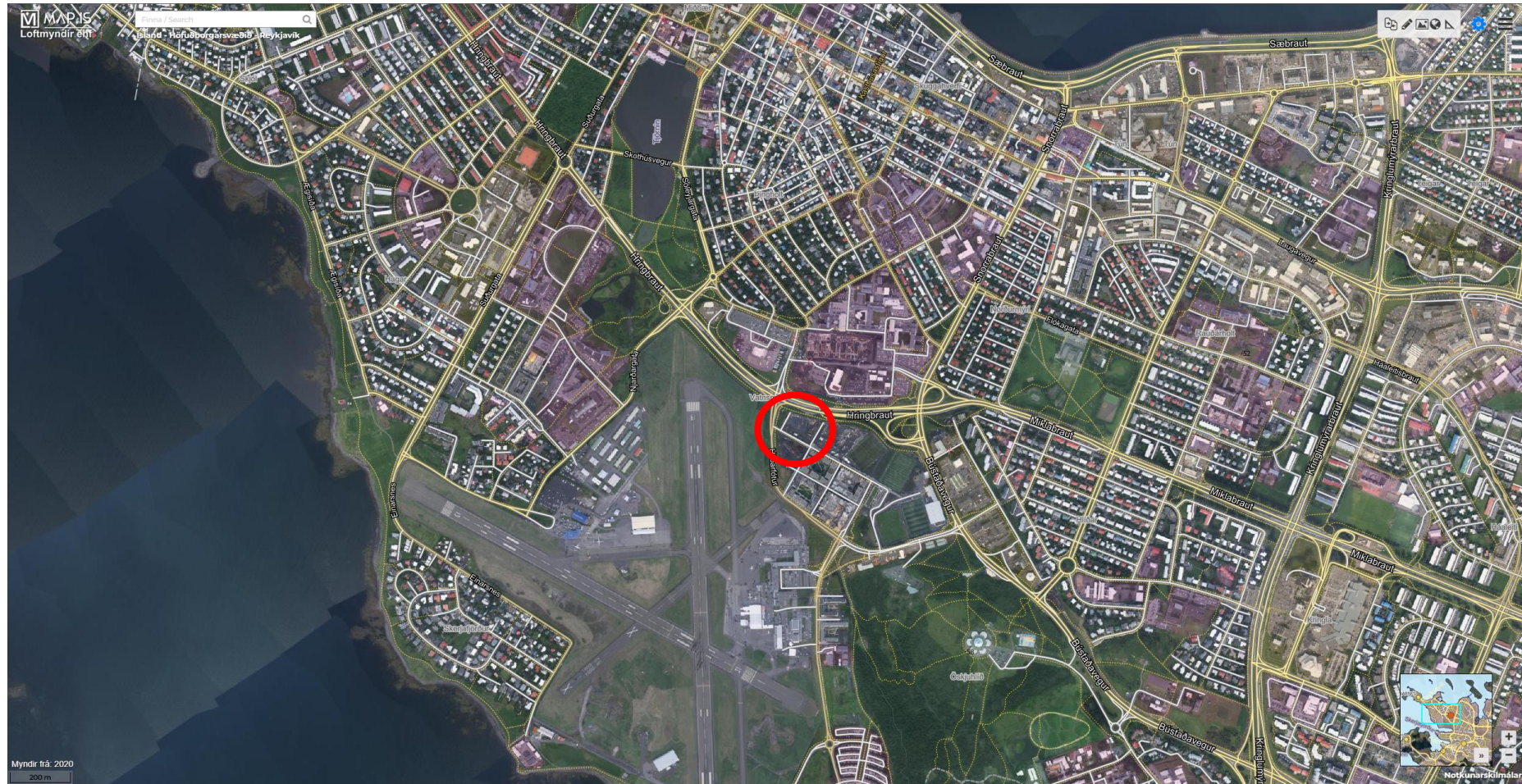
- > Þorpið byggir sína hugmyndafræði á því að þróa umhverfis- og vistvænar íbúðir með áherslu á deililausnir og samfélagslegar nálganir.
- > Allar íbúðir Þorpsins á Ártúnshöfða verða Svansvottaðar.
- > Í hverfinu verða hefðbundnar söluíbúðir, dýrar þakíbúðir, leiguíbúðir, stúdentaíbúðir, félagslegar íbúðir og íbúðir fyrir aldraða. Þetta tryggir félagslega blöndun í fjölbreytlegu og mannvænlegu grænu samfélagi þar sem fólk lifir í sátt við hvert annað, samfélag sitt og umhverfi.
- > Hverfið liggur að Krossamýratorgi þar sem endastöð fyrsta áfanga Borgarlínunnar verður. Íbúar munu því eiga raunverulegt val um samgöngumáta þar sem þeir sem vilja greiða fyrir bílastæði en aðrir spara sér slík og nota Borgarlínu eða aðra samgöngukosti.



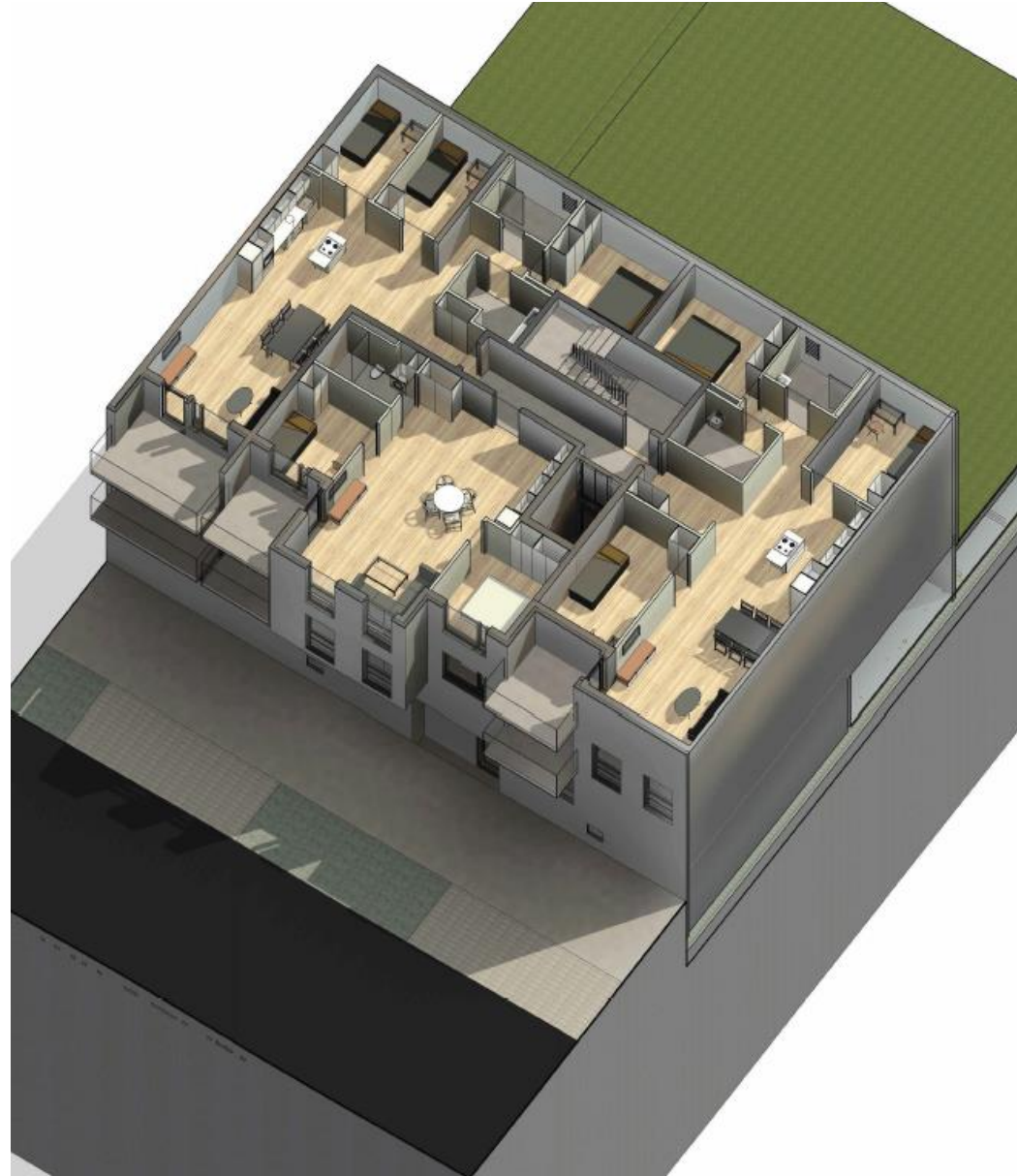


Reykjavík

| Sigurlaug Sigurjónsdóttir
arkitekt hjá ASK arkitektum









Reykjavík

| **Böðvar Jónsson**

framkvæmdastjóri Byggingarfélags námsmanna



**Verkefni í framkvæmd og framundan
apríl 2022**



Íbúðir í rekstri

- 560 íbúðir í Reykjavík og Hafnarfirði
- 252 íbúðir fyrir Háskólann í Reykjavík
- Um 90 íbúðir verða teknar í notkun í apríl – ágúst 2022
- Stefnt að byggingu 300 nýrra íbúða á næstu 10 árum

Nú í vinnslu : Klaustur- og Kapellustígur

- 56 nýjar íbúðir – voru 200 íbúðir fyrir
 - 28 íbúðir voru teknar í notkun í október-deseember 2021
 - 11 íbúðir teknar í notkun í dag (1.apríl)
 - 17 íbúðir tilbúnar í maí og flutt inn í byrjun júní



Nú í vinnslu : Austurhlíð 2-4 og Stakkahlíð 3-5

- 126 leigueiningar
 - (herbergi og íbúðir)
- 63 einingar teknar í notkun í janúar-febrúar 2022
- 63 einingar tilbúnar í ágúst 2022



Næsta verkefni : Arnarbakki

- 65 íbúðir fyrirhugaðar auk félagsrýmis
 - 35 einstaklingsíbúðir (38-42 ferm)
 - 30 fjölskylduíbúðir (3ja herbergja – 60-70 ferm)
- Félagsrými/samverurými með „poolborði“ sófum o.fl.
- Forhönnun og undirbúningur á þessu ári
- Samningur um framkvæmdir undir lok árs 2022
- Framkvæmdatími áætlaður 2 ár – tilbúið í lok árs 2024





Reykjavík

| Bjarni Þór Þórólfsson
framkvæmdastjóri Búseta

PNR.	STAÐSETNING	STAÐA VERKEFNIS	FJÖLDI ÍBÚÐA
105	SMIÐJUHOLT	L o k i ð	204
113	ÍSLEIFSGATA	L o k i ð	18
103	SKÓGARVEGUR	L o k i ð	20
107	• KEILUGRANDI	L o k i ð	78
109	ÁRSKÓGAR	L o k i ð	72
112	BEIMABRYGGJA	L o k i ð	26
210	MARÍUGATA	Verklok apríl 2023	20
→ 105	HALLGERÐARGATA	Verklok febrúar 2024	42
→ 110	EIRHÖFÐI	Verklok maí 2024	47
			527

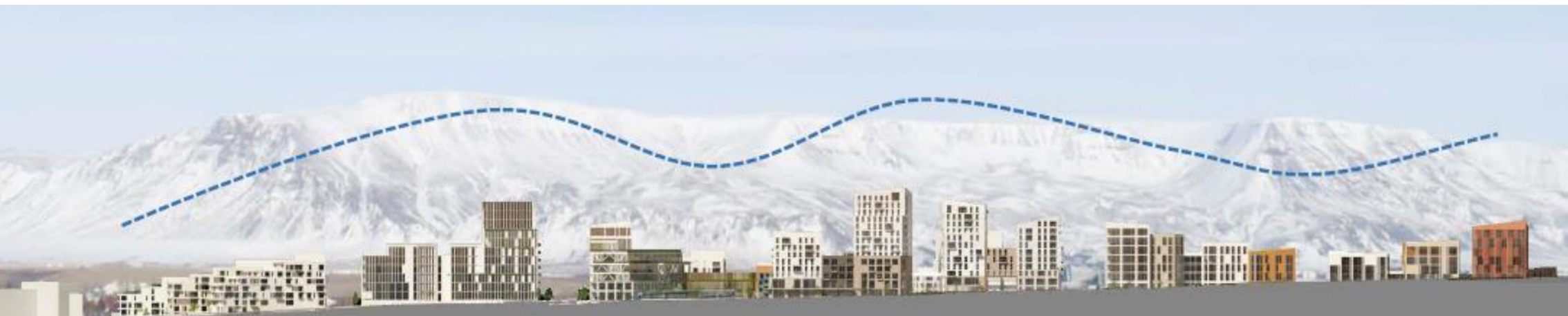
HALLGERÐARGATA



HALLGERÐARGATA



EIRHÖFÐI



EIRHÖFÐI





KEILUGRANDI 1-11



TAKK FYRIR



Reykjavík

| Björn Traustason
framkvæmdastjóri Bjargs



HMS Húsnaðis- og mannvirkjastofnun

Samstarf um uppbyggingu óhagnaðardriffinna leiguheimila í Reykjavík





Fyrsta íbúð afhent júní 2019

513 íbúðir komnar í leigu - 129 seldar til Félagsbústaða - 642 samtals fullgerðar



YRKI arkitektar



TEIKNISTOFA
ARKITEKTA
GYLFI GUDJONSSON
OG FÉLAGAR ehf.
arkitektar í hl



af
arkitektar

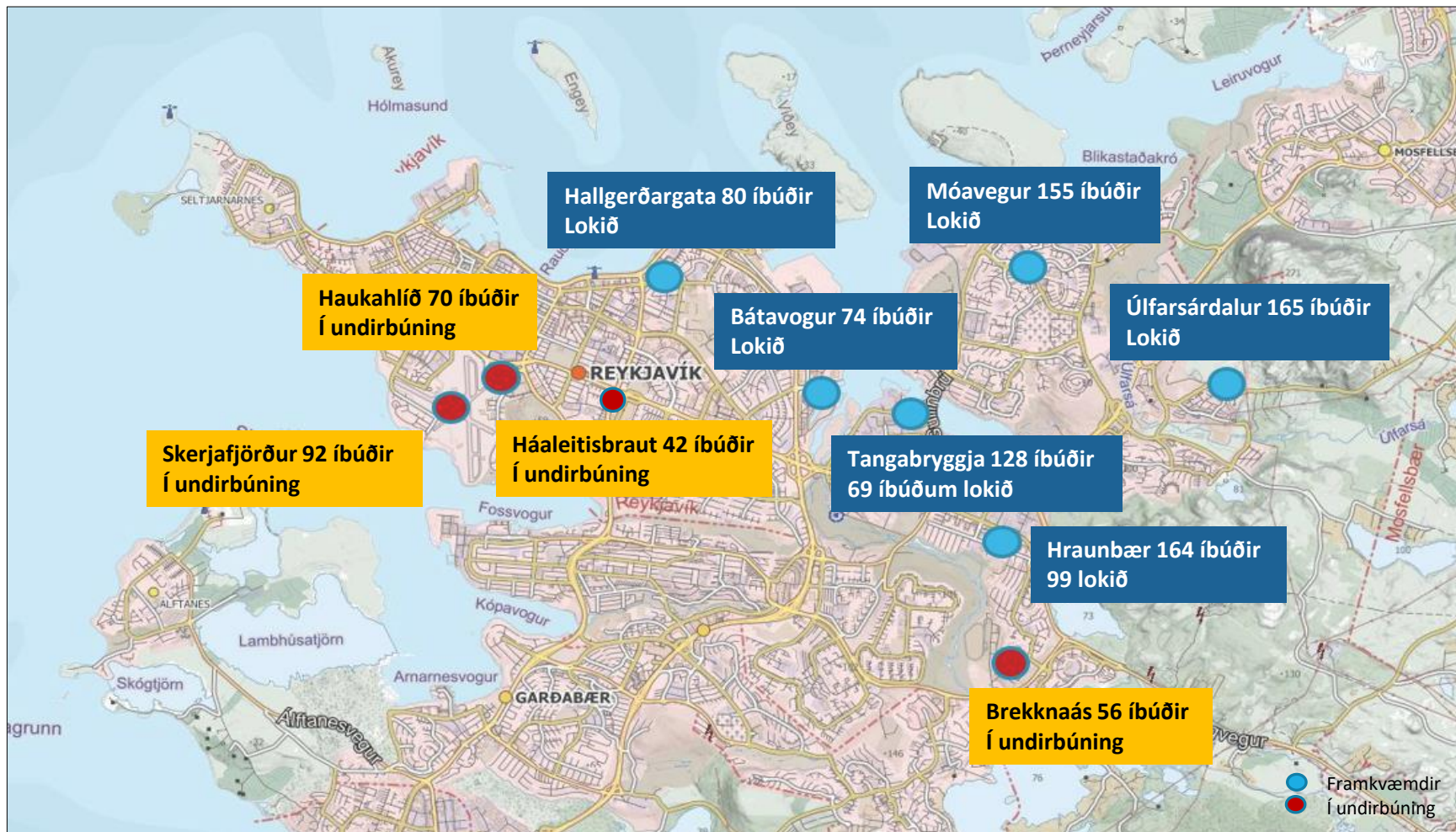


Verkfæðistofa
REYKJAVÍKUR



Gríma arkitektar

THG  ARKITEKTAR



Brekkaás

60 íbúðir

Framkvæmdir hefjast Q4 2022
Fyrstu íbúðir afhentar Q2 2024

- Gróið hverfi
- Íþróttaaðstaða
- Elliðardalur



Haukahlíð Hlíðarenda

70 íbúðir

Framkvæmdir hefjast Q4 2022
Fyrstu íbúðir afhentar Q2 2024

- Nálægð við miðborg
- Öskjuhlíð
- Íþróttastaða

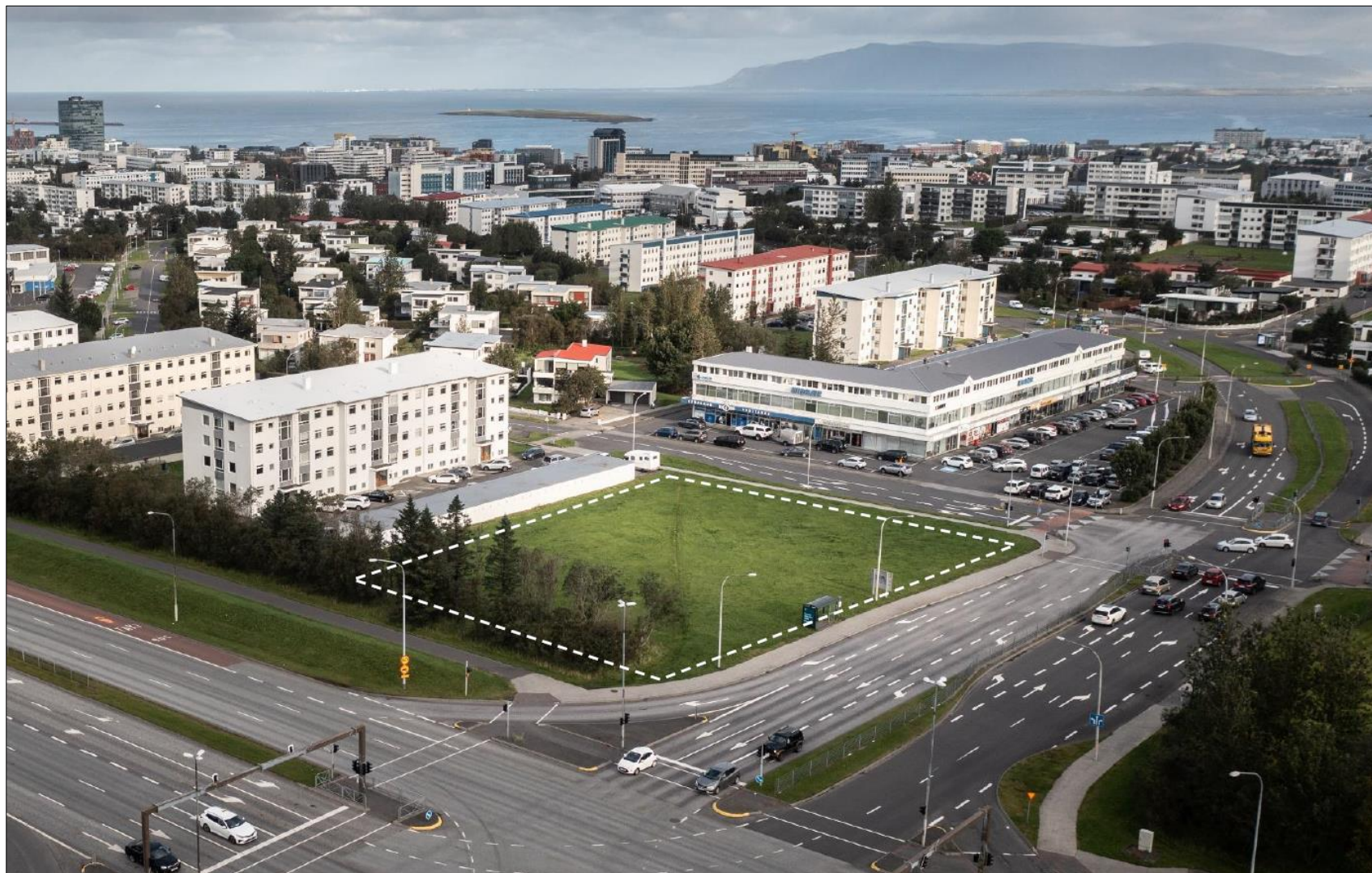


Háaleitisbraut / Safamýri

42 íbúðir

Framkvæmdir hefjast Q4 2022
Fyrstu íbúðir afhentar Q2 2024

- Gróið hverfi
- Íþróttaaðstaða
- Miðsvæðis





Reykjavík

| Hilmar Steinar Sigurðsson
framkvæmdastjóri Hverfið Gufunes ehf.

HVERFIÐ

Hverfið Gufunes Jöfursbás 9

1. apríl 2022

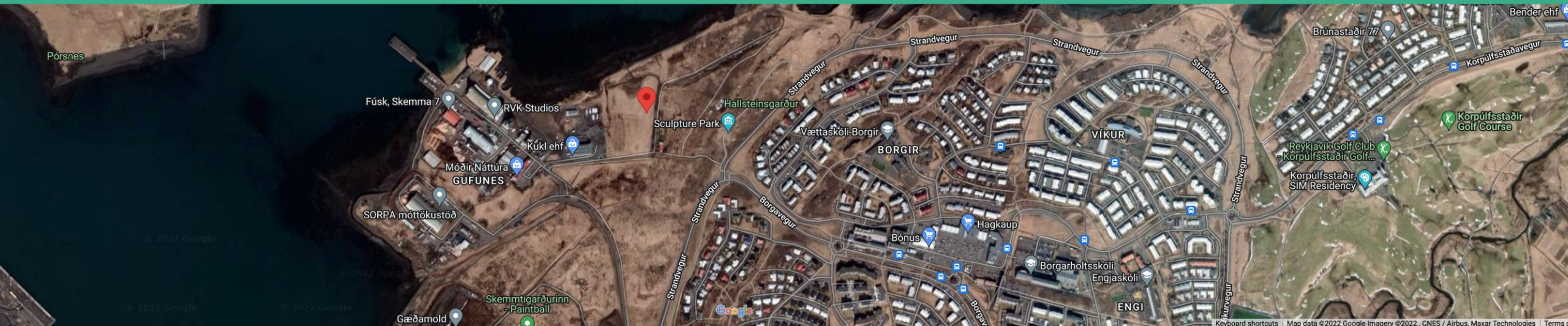
OPNAÐ VERÐUR FYRIR UMSÓKNIR SÍÐAR Á ÁRINU

Fylgstu með nýjustu fréttum af Hverfinu Gufunesi á Facebook.



HAFÐU SAMBAND

Ekki hika við að hafa samband til að fá nánari upplýsingar á netfangið hverfid@hverfidgufunes.is



HVERFID

HOFFELL

TEIKNISTOFA
ARKITEKTA
GYLFI GUDJONSSON
OG FELAGAR ehf.
arkitektar fai


EFLA



Jöfursbás 9 A, B og C Samtals um 65 íbúðir

- Verkefnið er afurð af verkefni Reykjavíkurborgar um hagkvæmt húsnæði til þess að auðvelda ungu fólki fyrstu kaup á húsnæði.
- Kaupendur á aldrinum 18-40 ára eru í forgangi, og eru fyrstu kaupendur á íbúðamarkaði
- Stærðir íbúða er frá 40 - 120 fermetrar og meðalstærð íbúðar er 67 fermetrar.
- Íbúðirnar uppfylla skilyrði að hægt sé að sækja um hlutdeildarlán frá ríkinu.





Jöfursbás 9 C

27 íbúðir

Framkvæmdir hefjast ársbyrjun 2023

Afhending árslok 2023

Jöfursbás 9 B

24 íbúðir

Framkvæmdir hefjast
núna í vor

Afhending sumarið

2023

Jöfursbás 9 A

14 íbúðir

Framkvæmdir í gangi

Afhending í janúar 2023

Af hverju Jöfursbás 9

- Hagkvæmt og vistvænt húsnæði fyrir ungt fólk
- Nútímaleg hönnun og góð nýting á fermetrum. Hentug stærð íbúða fyrir fyrstu kaupendur. Um 40% íbúða eru með einu svefnherbergi, um 20% íbúða eru með tveimur svefnherbergjum og um 20% íbúða eru stúdíó.
- Gert er ráð fyrir loftskiptakerfi í íbúðunum sem eykur gæði búsetu. Efstu íbúðirnar eru á tveimur hæðum með tvennum svölum. Íbúðir á neðstu hæðinni er með sérafnotareiti út í garðinn.
- Leikgarður í miðjunni skapar barnvænt og skjólsælt umhverfi
- Nálægð við náttúruna og sjóinn ásamt því að tengjast skapandi greinum, frumkvöðlastarfsemi og menningu á svæðinu.

Góð tenging við samgöngukerfi borgarinnar

HVERFIÐ





HVERFIÐ

VISTVÆN BYGGÐ Í GUFUNESI

hverfidgufunes.is



Reykjavík

| Gísli Örn Bjarnhéðinsson
framkvæmdastjóri Urðarsels



URÐARSEL

FASTEIGNAÞRÓUN – RÁÐGJÖF



HAGKVÆMT HÚSNÆÐI - RÖKKVATJÖRN

Gísli Örn Bjarnhéðinsson

ARKÞING | nordic



52 íbúðir / 33 bílastæði í kjallara
Meðalstærð um 65 birtir fm.
26x 2ja herb / 20x 3ja / 6x 4ra herb.

Stærðir 40 fm til 100 fm
Verð samkv. viðmiðum hlutdeildarlána
Jarðvinna að hefjast í næsta mánuði



Nútímalegar,
bjartar íbúðir

Álklædd hús, ál/tré gluggar
Umhverfisvænar áherslur og
stefnt að Svansvottun

- Hverfið með tilbúna innviði að mestu og nýja sundlaug
- Örstutt í almenningssamgöngur
- Stutt í náttúru og útivist.
- Ungt hverfi sem hentar fyrstu kaupendum og barnafólki.

- Þrjú meðalstór fjölbýli
- Útsýni til tveggja átta yfirleitt úr íbúðum.
- Vistvæn hús og viðhaldslítill með málmklæðningu og áklæddum gluggum
- Lokað loftræstikerfi
- Bílakjallari

- Sala mun líklega hefjast fyrrihluta árs 2023







Reykjavík

| Ariel Pétursson

stjórnarformaður Sjómannadagsráðs höfuðborgarsvæðisins





Reykjavík