

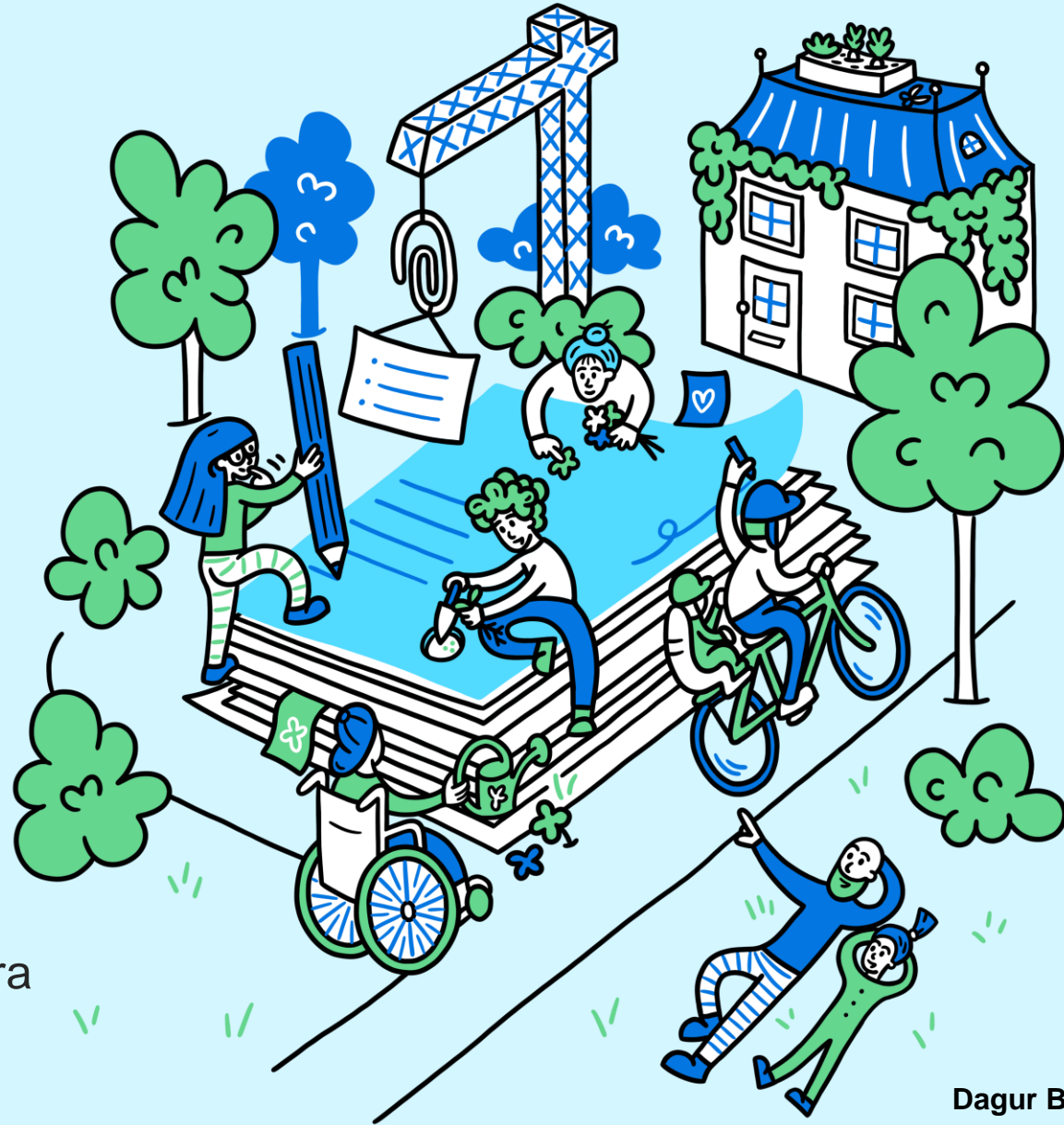


Reykjavík

Græna planið

Fjárfestingar Reykjavíkurborgar og tengdra
fyrirtækja í grænni framtíð til 2030

Reykjavík **Green City – Blue Port**



Dagur B. Eggertsson
Borgarstjóri

Febrúar 2022



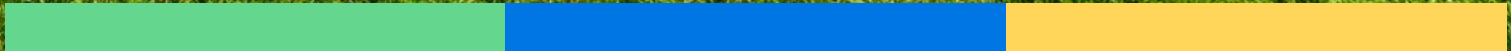
Efni dagsins

- Græna planið
- Fjárfestingaráætlun græna plansins
- Reykjavík Green City – Blue Port
- Grænn vöxtur - þróunarsvæði grænna verkefna og fyrirtækja í Reykjavík





Græna planið





Græna planið

Græna planið er borgarstefna **Reykjavíkurborgar** sem dregur upp framtíðarsýn borgarinnar til ársins 2030 og tengir lykilstefnur og áætlanir borgarinnar við þá sýn





Framtíðarsýn



Framtíðarsýn

Reykjavík er borgarsamfélag sem einkennist af heilnæmu umhverfi, jöfnum tækifærum, góðri þjónustu og öfluggu atvinnulífi sem gengur ekki á náttúruauðlindir

KOLEFNISHLUTLAUS BORG

Reykjavík er kolefnishlutlaus, blómleg, skemmtileg og heilbrigð borg

GRÆNN VÖXTUR

Í Reykjavík er kraftmikið, samkeppnishæft borgarsamfélag og frjósamur jarðvegur fyrir skapandi hugmyndir sem laðar fólk að til búsetu, heimsóknna og athafna

REYKJAVÍK OKKAR ALLRA

Reykvískt samfélag er byggt á réttlæti, sanngirni og þátttöku barna og fullorðinna. Borgarbúar lifa við öryggi og geta haft jákvæð áhrif á eigin líf og annarra. Með því að hlusta, miðla, rýna og þróa er stuðlað að inngildingunni þar sem engin er skilin eftir

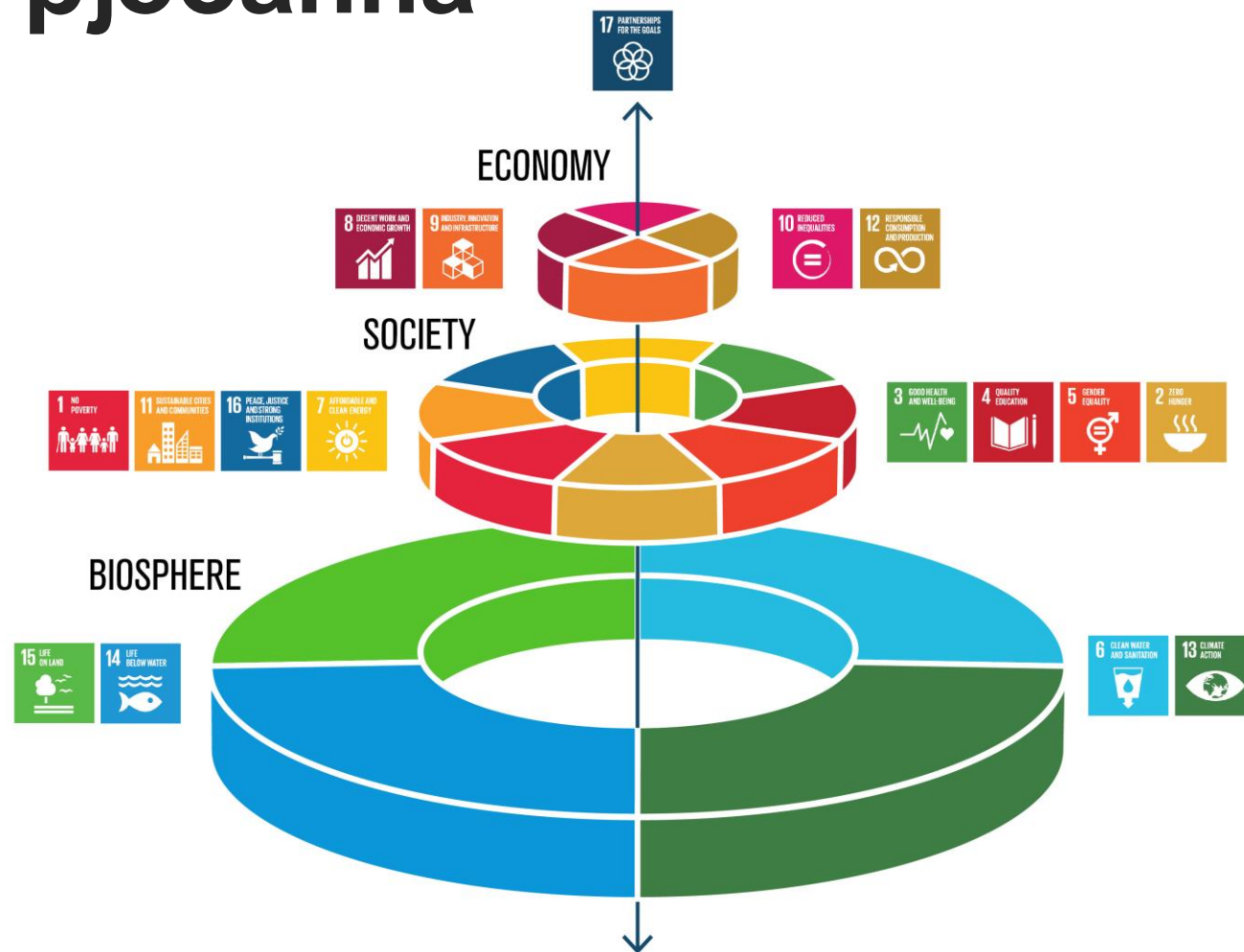


Græna planið og Heimsmarkmið Sameinuðu þjóðanna

Framtíðarsýn og markmið Græna plansins styðja við innleiðingu Heimsmarkmiða Sameinuðu þjóðanna

Heimsmarkmiðin horfa til efnahags, samfélags og umhverfis líkt og Græna planið

Heimsmarkmið 17 leggur ríka áherslu á samstarf til að ná fram markmiðunum líkt og Græna planið gerir



Johan Rockström's „SDG Wedding Cake“



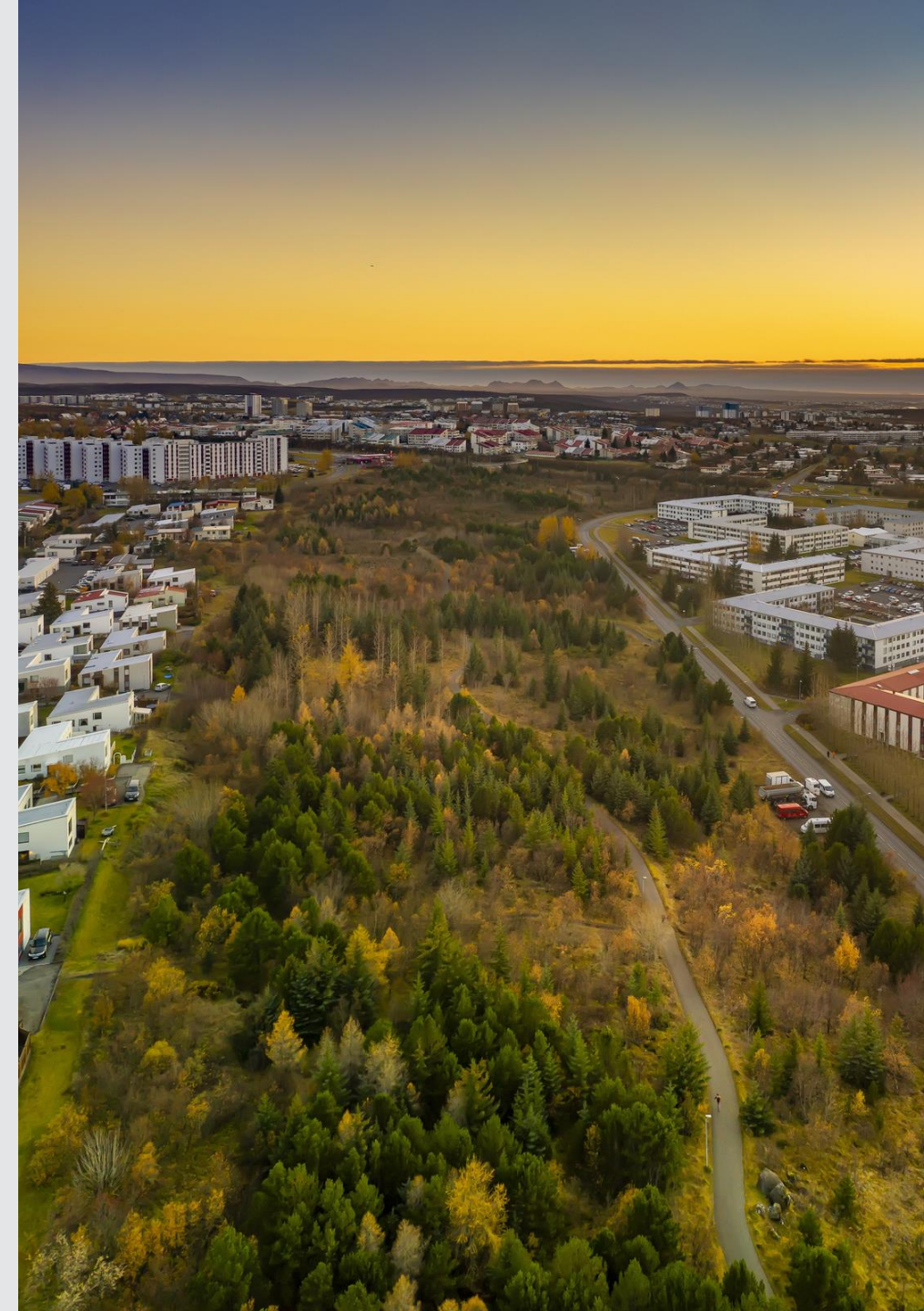
Innleiðing Græna plansins

Grænt fjárfestingaráttak

Eitt af lykilverkfærum Græna plansins er fjárfestingaráttak með grænum áherslum

Markmið að fjárfesta í grænum og samfélagslegum innviðum með sem flýta þróun borgarinnar í átt að kolefnishlutlausu samfélagi

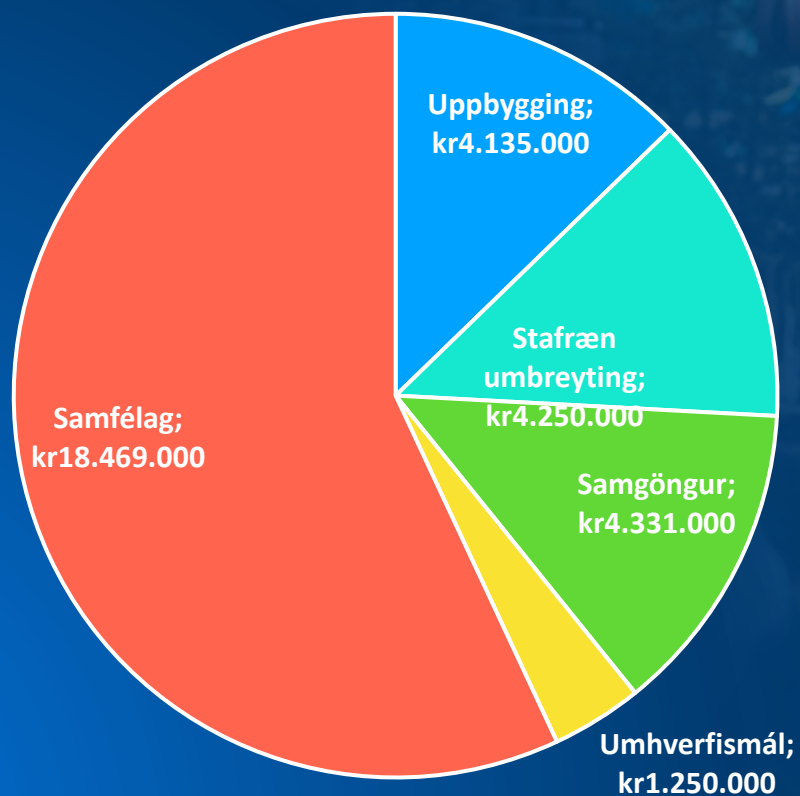
- Fjárfestingar verða auknar með áherslu á græn verkefni, stafræna umbreytingu og góða nýtingu fjármuna
- Fjármagnað með grænum skuldabréfum þar sem við á
- Nýbyggingar og endurgerð verða umhverfisvottaðar þar sem því verður við komið





32 milljarðar í grænni vaxandi borg fyrir alla

Fjárfesting Reykjavíkurborgar 2022



Á komandi ári mun
Reykjavíkurborg fjárfesta 32
milljörðum í að byggja upp
**Vaxandi, græna borg fyrir
fólk**



LANGTÍMAÁÆTLUN UM GRÆNNI BORG



220 milljarðar í fjárfestingu á 10 árum



Á næstu 10 árum mun Reykjavíkurborg fjárfesta 220 milljörðum í að byggja upp **Vaxandi, græna borg fyrir fólk**



Kolefnishlutlaus borg



Kolefnis- hlutlaus borg

Lykiláherslur

1. Samdráttur í losun gróðurhúsalofttegunda
2. Aukin kolefnisbinding og efling grænna svæða
3. Borgin aðlöguð að áhrifum loftslagsbreytinga
4. Bætt aðgengi að heilnæmum útivistarmöguleikum og matvælum
5. Vistvænar samgöngur



Grænn vöxtur



VISTVÆNAR SAMGÖNGUR





Fjórir milljarðar í vistvænar samgöngur

3,8 m.a. kr. í grænni samgöngur

700 milljónir í gatnakerfið

616 milljónir í Samgöngusáttmála

Hjólastígar **550 milljónir**

Göngustíga innan hverfa **300 milljónir**

Umferðaröryggi **250 milljónir**

Helstu borgargötur: **Nauthólsvegur (200 milljónir)**, **Gufunesvegur (200 milljónir)** og **Vesturlandsvegur (80 milljónir)**

Bætt götulýsing **150 milljónir**

Endurnýjun og bætt aðgengi að biðstöðvum Strætó **150 milljónir**



Borgarlína





Alda – brú yfir Skerjafjörð





Hjólaáætlun





Miklubrautarstokkur



Mynd: Yrki og DLD land design



Sæbrautarstokkur





Þétt og blönduð byggð

Á næstu 10 árum gerir græna planið ráð fyrir uppbyggingu á 10-15.000 íbúðum um alla borg

Nýjar íbúðir sem mæta þörfum íbúa í vaxandi borg verða byggðar í göngufjarlægð við þjónustu innan hverfa

Íbúar geti sótt fjölbreytta vinnu innan hverfa eða með öflugum almenningssamgöngum, en 80% uppbyggingar á að verða innan áhrifasvæðis Borgarlínu





Fjórir milljarðar í kraftmikla uppbyggingu um alla borg

Á næsta ári verður fjárfest 2,45 m.a. kr. í grænum íbúðahverfum

Stærstu verkefni: Ártúnshöfði, Vogabyggð, Skerjafjörður, Bryggjuhverfi, Úlfarsárdalur, Veðurstofureitur og Hlíðarendi.

1,5 m.a. kr. í athafnasvæði.

Þar af 950 milljónir í verkefni í miðborginni, 230 milljónir í Gufunes og 260 milljónir í Vísindaporpið í Vatnsmýri.

Önnur uppbyggingarverkefni, 1.045.000

Vogabyggð - Elliðavogur, 500.000

Bryggjuhverfi, 400.000

Skerjafjörður, 400.000

Ártúnshöfði, 300.000

Gufunes, 230.000

Úlfarsárdalur, 200.000

Hlemmur, 500.000

Vatnsmýri, 260.000

Laugarvegur, 200.000

Lækjartorg, 100.000



Hlíðarendi





Bryggjuhverfi





Ártúnshöfði



Mynd: ASK arkitektar



Skerjafjörður



Mynd: Mandaworks



Hlemmur





Hlemmur



Mynd: Mandaworks og DLD



Grænn vöxtur



Grænn vöxtur

Lykiláherslur

1. Ábyrg fjármálastjórnun
2. Þétt og blönduð byggð
3. Ný atvinnutækifæri framtíðar
4. Ný athafnasvæði fyrir atvinnulíf





Grænir þekkingarkjarnar

- Lífvísindi og hugbúnaðarpróun með áherslu á Vísindaporpið í Vatnsmýri
- Kvikmyndagerð og skapandi greinar með áherslu á skapandi þorp í Gufunesi
- Jarðhitagarður á Hellisheiði og Carbflix
- Athafnasvæði við Esjumela og Hólmsheiði
- Hringrásargarðar á Grundartanga og Álfsnesi
- Öflugt þjónustuhagkerfi með áherslu á blómstrandi miðborg
- Haftengd nýsköpun með áherslu á Granda
- Sjálfbær ferðaþjónusta



Vísindaporp í Vatnsmýri

1. Samgöngumiðstöð Reykjavíkur
2. Landspítali – háskólasjúkrahús
3. Stokkur við Miklubraut
4. Hlíðarendi
5. Loftleiðir
6. Nauthólsvegur
7. Háskólinn í Reykjavík
8. Brú yfir Fossvog
9. Nýtt hverfi í Skerjafirði
10. Vísindagarðar Háskóla Íslands
11. Háskóli Íslands





reykjavík science city*



* The perfect environment for solving the challenges of tomorrow.



Kvikmyndaporp í Gufunesi



Lykilverkefni:

Kvikmyndaver RVK Studios

Fasteignapróunarverkefni Spildu

Tækjaleigan Kuki

Þorpið Vistfélag

Skapandi leigutakar

- Uppbygging í fullum gangi í þorpi Skapandi greina í Gufunesi

- Fjöldi aðila skapandi aðila þegar starfandi í hverfinu og fyrstu íbúarnir fluttir inn

Mynd: JVST



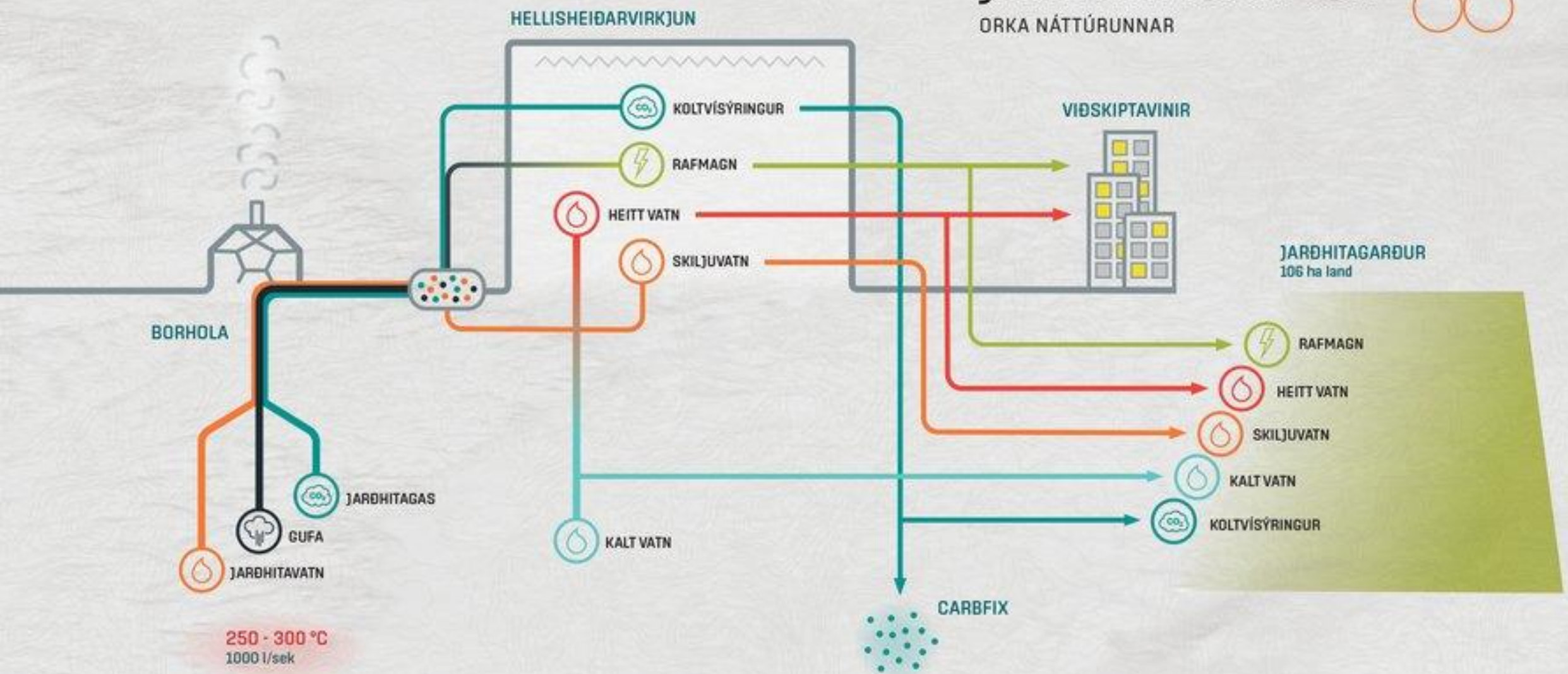
Gufunes





JARÐHITAGARÐUR

ORKA NÁTTÚRUNNAR





Hellisheiði - Carbfix



Önnur starfsemi í Jarðhitagarði

- Carbfix – förgun CO_2 úr jarðgufu og úr andrúmslofti
- VAXA – örpörungarækt
- GeoSilica – fæðubótaefni
- Vetrnisframleiðsla ON
- Baðlón í Hveradölum í skoðun



HÓLMSHEIÐI



Athafnasvæði
Mynd: Arkís



Esjumelar

Fyrsti áfangi stækkunar



Grandinn – haftengd starfsemi



Grundartangi – Grænn iðnaður



Sundahöfn – þróun til framtíðar



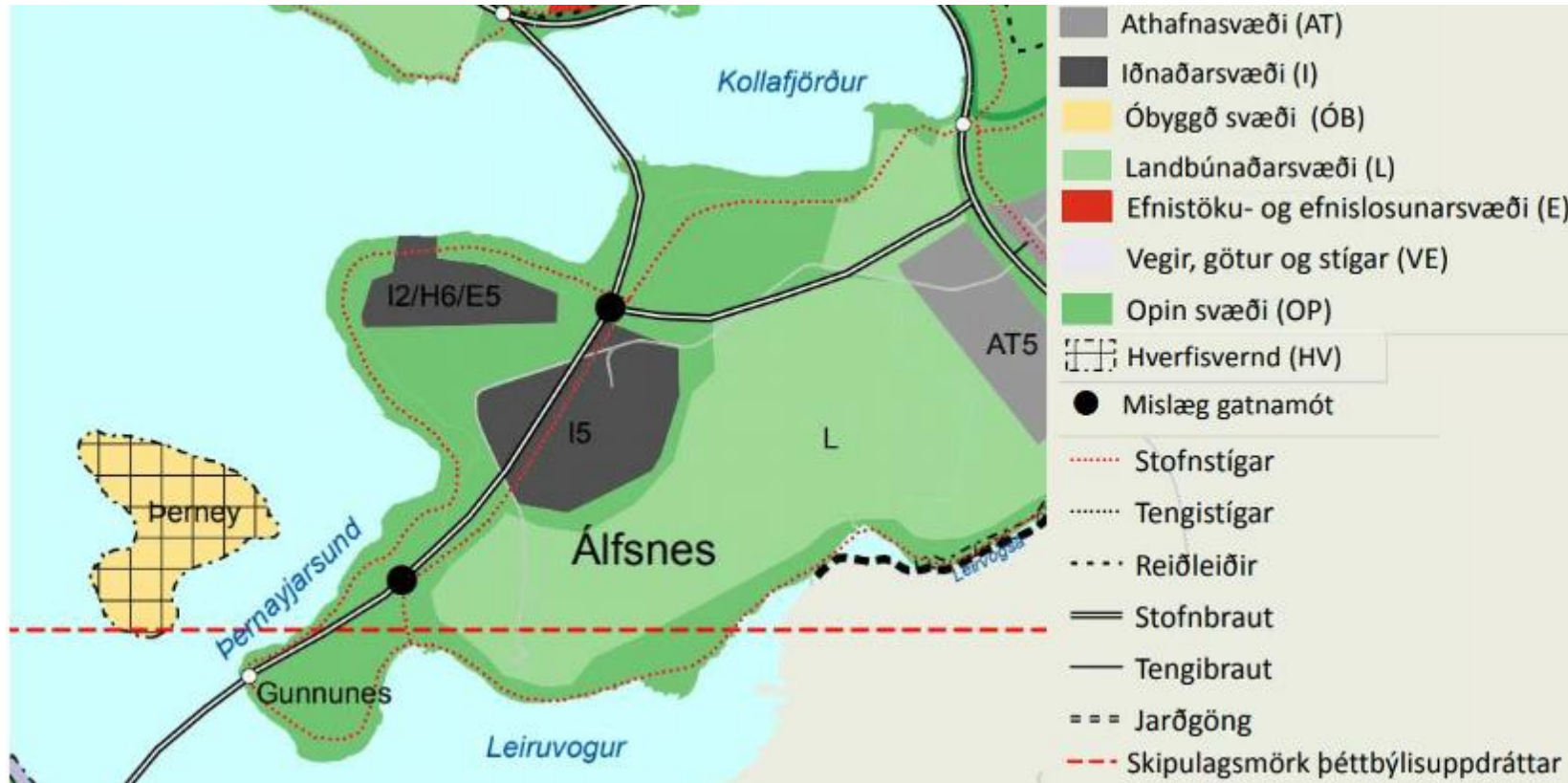
Hringrásarhagkerfið – tillögur að aðgerðum

- Samræmd úrgangsflokkun
- Hringrásarmiðstöð
- Nýting fráveituúrgangs
- Endurnýting malbiks
- Auðlindagarður - endurnýting efnis frá byggingarsvæðum
- Rannsóknir varðandi lífsferla í byggingariðnaði
- Nýsköpun í nýtingu á niðurrifnu byggingarefni
- Umhverfissvottanir bygginga
- Endurnotkun byggingarefnis
- Umhverfisskilyrði í innkaupum
- Draga úr plastnotkun hjá Reykjavíkurborg
- Deiliahagkerfið í Reykjavík
- Nýting metans
- Bætt nýting bakrásarvatns hitaveitu Veitna



Hringrásargarður á Álfsnesi





Uppbygging - aðgengi

- Ný höfn í Álfarnesvík 2023
- Sundabraut áætluð um 2031



Reykjavík okkar allra



Reykjavík okkar allra

Lykiláherslur

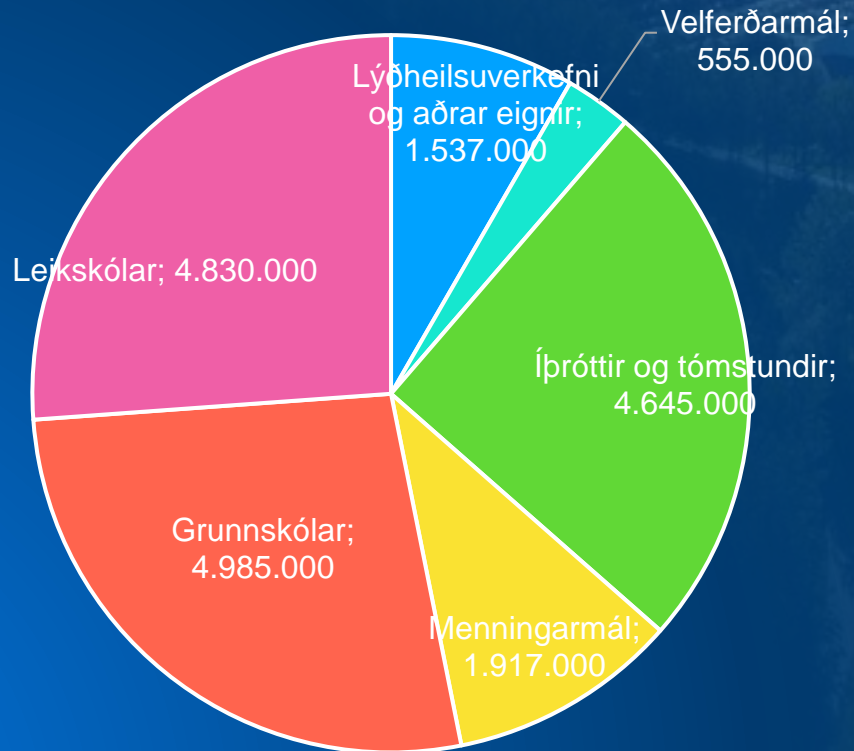
1. **Fjárfesting í lífsgæðum - fyrir okkur öll**
2. **Látum draumana rætast**
3. **Menning og listir verða samofin borgarlífinu**
4. **Íþróttir fyrir alla**
5. **Bætt lýðheilsa**
6. **Aukin þátttaka og bætt samtal við íbúa**



SAMFÉLAGSLEGIR INNVIÐIR



18 milljarðar í samfélagslega innviði



Tæplega 5 m.a. kr. í viðhald og uppbyggingu leikskóla

Tæplega 5 m.a. kr. í viðhald og uppbyggingu grunnskóla

Tæplega 5 m.a. kr. í íþróttir og tómstundir þar af **1,5 m.a. kr.** í íþróttamiðstöð við Úlfarsárdal – og **1,3 m.a.** í íþróttir og útivist í Laugardal

1.900 milljónir í menningarhúsnæði – þar af **1.300 milljónir** í Hafnarhús og **300 milljónir** í Grófarhús

555 milljónir í verkefni Velferðarsviðs, Heimili fyrir börn með þroska- og geðraskanir, smáhýsi, hjúkrunarrými ofl.

1.537 milljónir í lýðheilsuverkefni og þróun annara eigna. Stærsta verkefnið eru Hverfapottar (**800 milljónir**), lýðheilsa og leikur (**200 milljónir**) og Toppstöðin (**220 milljónir**)



STAFRÆN UMBREYTING





Fjórir milljarðar í stafræna umbreytingu borgarinnar

Fjárfesting Reykjavíkurborgar 2022



4,25 m.a. kr. verða lagðar í stafræna umbreytingu í Reykjavík

1.3 m.a. í hugbúnað og ný upplýsingatækniakerfi

1.5 m.a. í notendabúnað og upplýsingatækniinnviði

1.2 m.a. í stafræna umbreytingu og rafvæðingu ferla

Hröð orkuskipti

- Styrktarsjóður til fjölgunar hleðslustöðva
- Hleðsluaðstaða við starfsstaði borgarinnar og fyrirtækja hennar
- Hleðsluaðstaða við gististaði og á stæðum Bílastæðasjóðs
- Rafvæðing hafna
- Rafeldneyti
- Eftirfylgni, innleiðing og frekari greining



Miðborg og menning

- Fjöldi verkefna við að gera fallega, örugga, mannvæna miðborg
- Hverfisgata, Þingholt, Laugavegur, Hlemmur, Tryggvagata, Lækjargata, Austurvöllur, vistgötur





Hafnarhúsið



REYKJAVÍK ART MUSEUM

LISTASAFN
REYKJAVÍKUR

REYKJAVÍK
ART MUSEUM





Viðhaldsátak í leik – og grunnskólum





Íþróttamiðstöð við Úlfarsárdal

- Íþróttamannvirkin munu þjóna félagsmönnum íþróttafélagsins Fram og íbúum Grafarholts og Úlfarsárdals.
- Fjölnota íþróttahús
- Knattspyrnuleikvangur með stúku
- Útisundlaug og vatnsrennibraut
- minni íþróttasalir
- Félags- og þjónustuaðstöðu fyrir starfsfólk, þjálfara og félagsmenn
- Búningsrými ásamt samkomusal og fundaraðstöðu





Laugardalur

- Mikil uppbygging fyrirhuguð í Laugardal
- Laugardalslaug
- Íþróttahús fyrir innanhússíþróttir – mögulega tengd þjóðarleikvangi
- Þjóðarleikvangur fyrir knattspyrnu
- Nýr gervigrasvöllur
- Skautahöll – viðbygging
- Vísinda- og upplifanasafn





Laugardalslaug

- Laugardalslaug verður endurnýjuð frá grunni
- Sértek vinna að skoða framtíðarhlutverk stúkunnar

