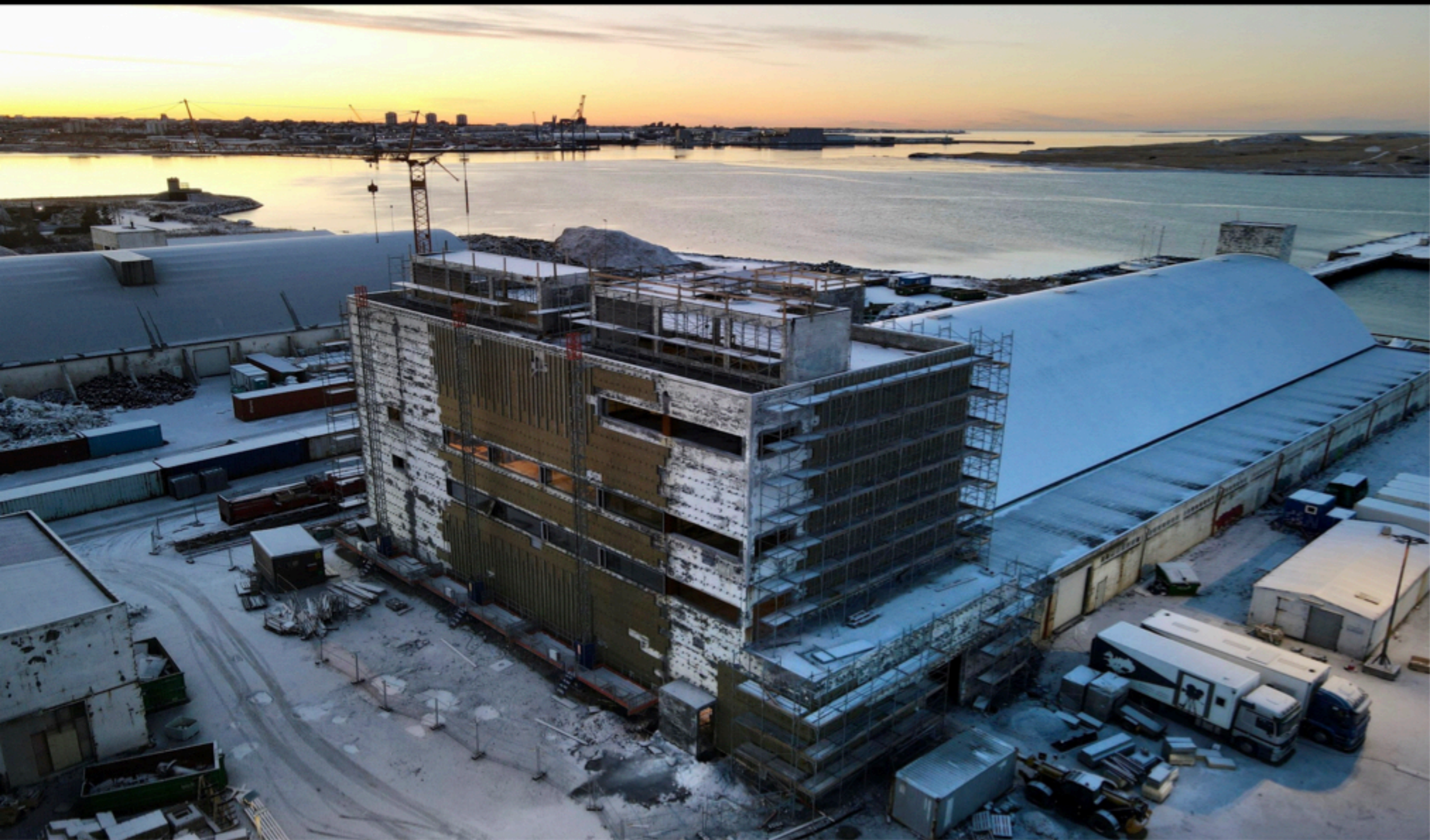
An aerial photograph of an industrial facility in Gufunesi, Iceland. The site is situated on a peninsula with a long pier extending into the water. Several large industrial buildings are visible, with two of them highlighted by red dashed outlines. A red dashed line connects these two buildings. The surrounding area includes a residential neighborhood and green fields. The sky is overcast.

RVK studios ehf.
Kvikmyndaporp í Gufunesi

Páll Hjaltason
+Arkitektar



Kvikmyndaver fyrir breytingu



Framkvæmdir janúar 2021



Sneiðing



Tökur í kvikmyndaveri



Tökur í kvikmyndaveri



Tökur í kvikmyndaveri



Tökur í kvikmyndaveri



Vélahús í vinnslu



Utanhúsklæðning og gluggar



Útlit frá Gufunesvegi



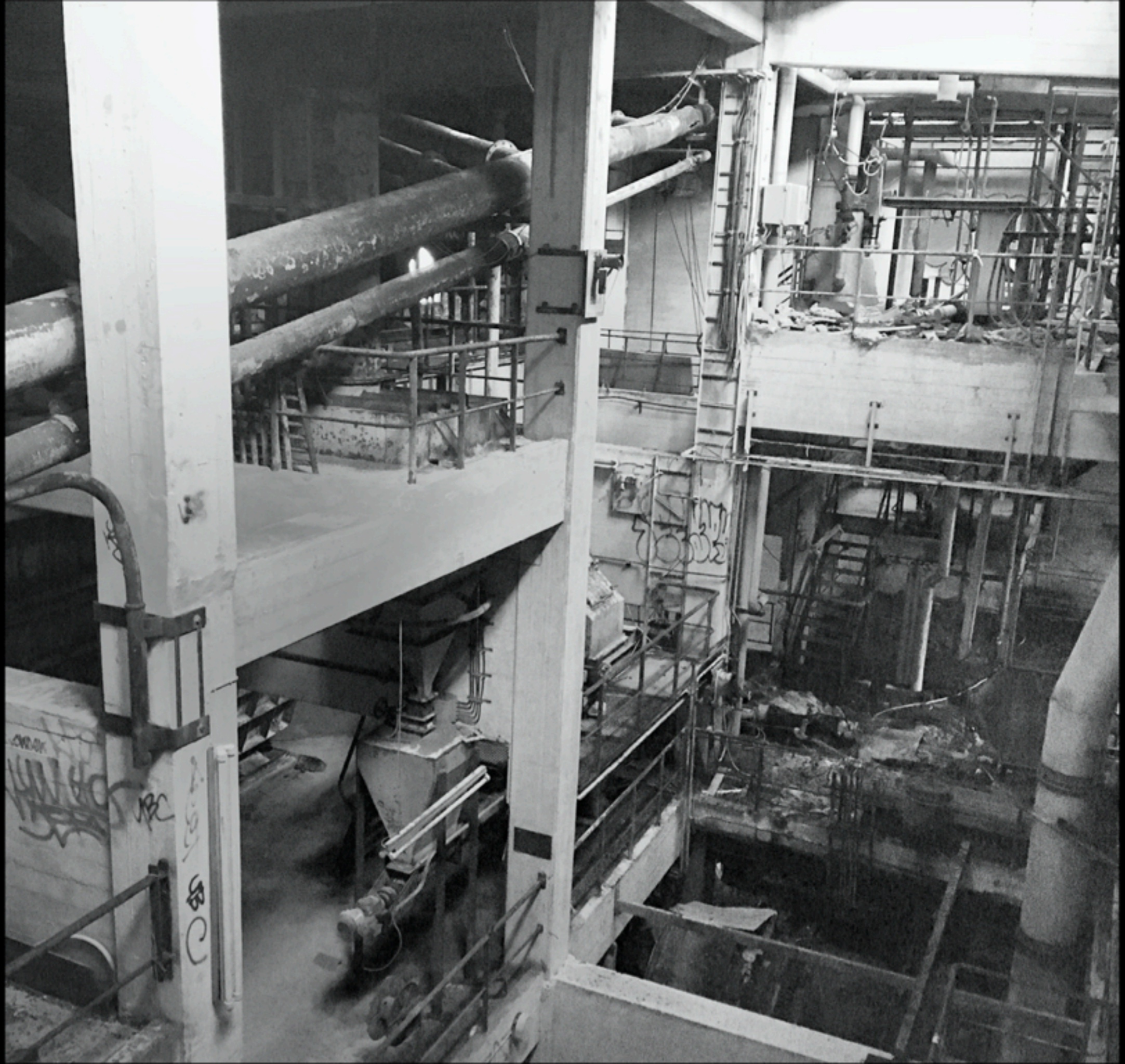
Inngangur



Sneiðing



Sneiðing































Vinnusalur 5. hæð





1. KVIKMYNDAÞORP Í GUFUNESI

GUFUNESVEGUR 21

GN studios - 2 ný kvikmyndatökuer



Þjónustubygging

Kvikmyndaver GN studios

Núverandi kvikmyndaver RVK studios













1. KVIKMYNDAÞORP Í GUFUNESI

GUFUNESVEGUR 21

Birgðargeymslan verður gerð að tveimur upptökuverum með innkeyrsluhurðum frá götu. Í þjónustuhúsi (gömlu þökkunarstöðinni) verður inngangur starfsmanna og mötuneyti.





Takk fyrir