

Grafarvogur

Íbúafundur borgarstjóra

Dagur B. Eggertsson
Borgarstjóri
Mars 2022





Reykjavík



GRAFARVOGUR

Myndir Ragnar Th. og Reykjavíkurborg













Hverfi innan borgarhlutans





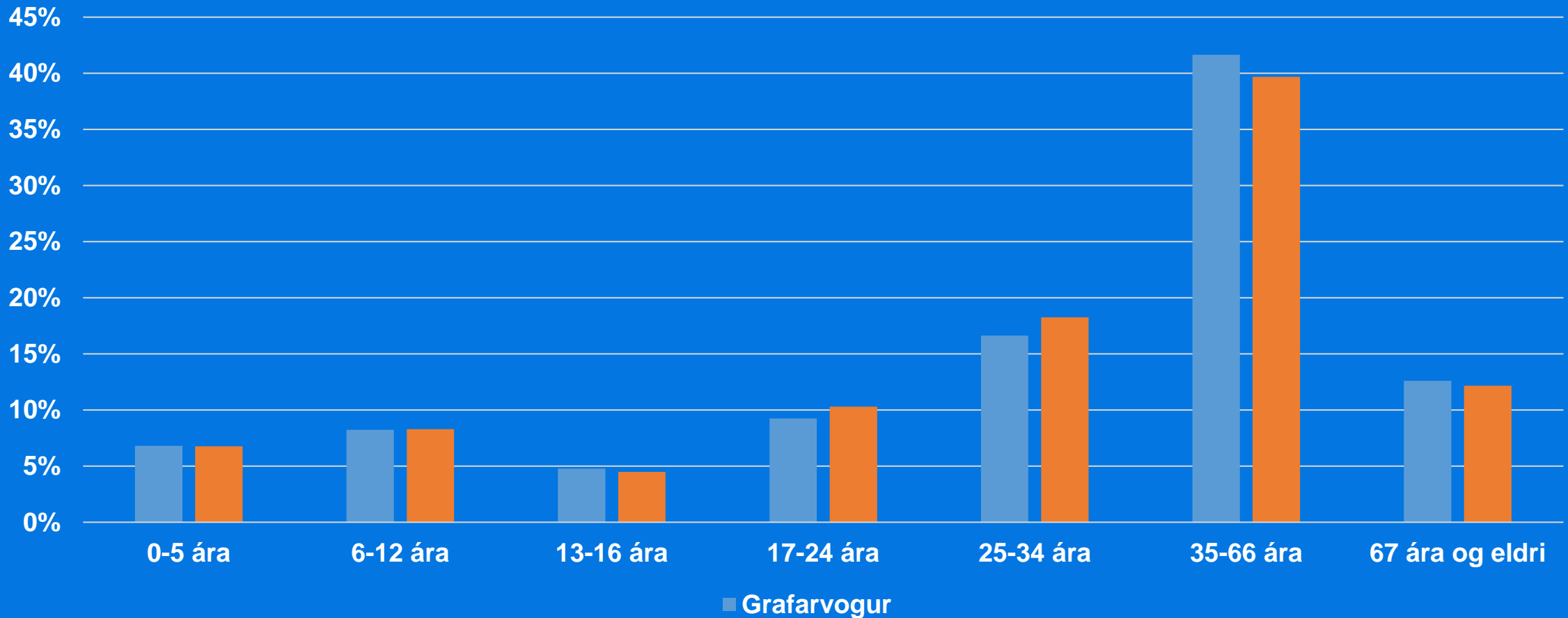
Fólk og heimili í Grafarvogi

- Í hverfinu eru 17.924 íbúar
- Alls eru 7.053 íbúðir



Aldursskipting í hverfinu

Hlutfall aldurshópa í Grafarvogi,
samanborið við Reykjavík í heild





Grafarvogur í tölum

- **Hverfið er 14,5 km²**
alls er byggt svæði 8 m²
- **47 opið leiksvæði**
alls 49.730 m²
- **152 km af göngu- og hjólastígum**
með bundnu slitlagi - auk gangstétta
- **139 bekkir og 226 ruslastampar**



VELFERÐ Í GRAFARVOGI





Þjónustumiðstöð hverfisins

- Borginni er skipt upp í fjögur þjónustusvæði
- Íbúar Kjalarness sækja velferðarþjónustu í „Þjónustumiðstöð Austur“, Hraunbæ 115 og Gylfaflöt 5
- Leit stendur yfir að húsnæði fyrir sameinaða miðstöð
- Nýlegar breytingar á miðstöðvunum – þær verða velferðar-, skóla- og frístundamiðstöðvar
- Nafnasamkeppni er nýlokið – nánari upplýsingar á reykjavik.is

**Ert þú með hugmynd
að nafni?**





Hvers konar velferðarþjónustu veitum við?

Börn og fjölskyldur

- Stuðningur vegna félagslegra aðstæðna, álags, veikinda, fötlunar og annarra þátta
- Námskeið, fræðsla, einstaklingsstuðningur, hópastarf, uppeldisráðgjöf o.fl.

Heimastuðningur og heimahjúkrun

- Markviss stuðningur svo fólk geti búið sem lengst á eigin heimili
- Þjónusta veitt í nánu samstarfi við notendur

Fatlað fólk

- Búsetuúrræði, stoðþjónusta og stuðningur

Virgni og ráðgjöf

- Fjölbreytt ráðgjöf, til dæmis fjárhagsaðstoð, félagslegt leiguhúsnæði, félagsleg aðstoð og margt fleira

Eldra fólk

- Fjölbreytt félagsstarf í félagsmiðstöð Borgum, Spönginni og Hraunbæ 105
- Heitur matur í hádeginu á báðum stöðum



Korpúlfar





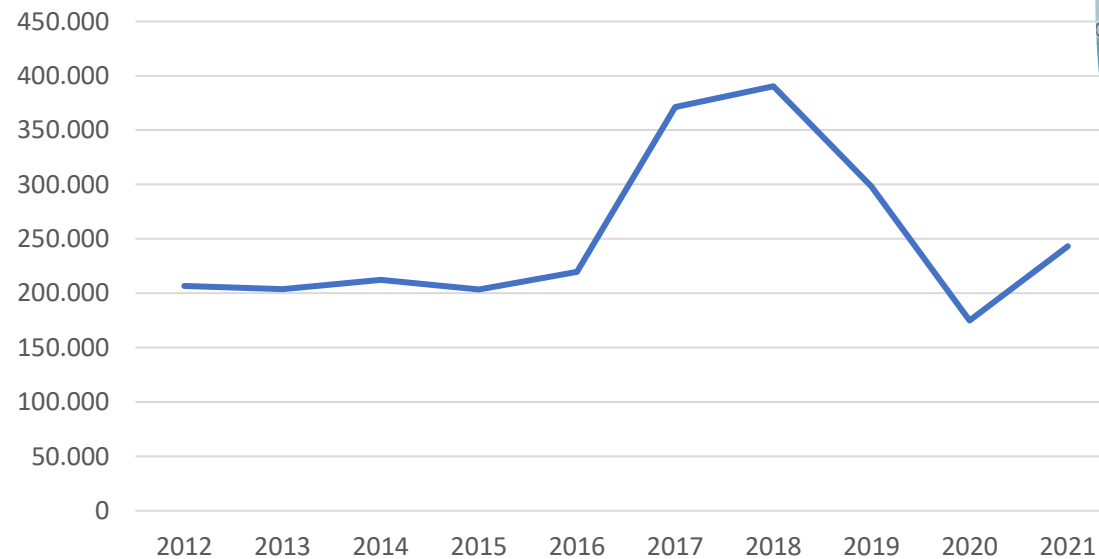
ÍÞRÓTTIR Í GRAFARVOGI

Fréttir Subway deildin Subway deild kvenna

Fjölnir deildarmeistari í Subway deild kvenna

Grafarvogslaug

- Rennibraut og vaðlaugar 2018.
- Kaldur pottur 2016
- Innfrarauð gufa





Egilshöll















SAMBIÓN
EGILSHÖLL

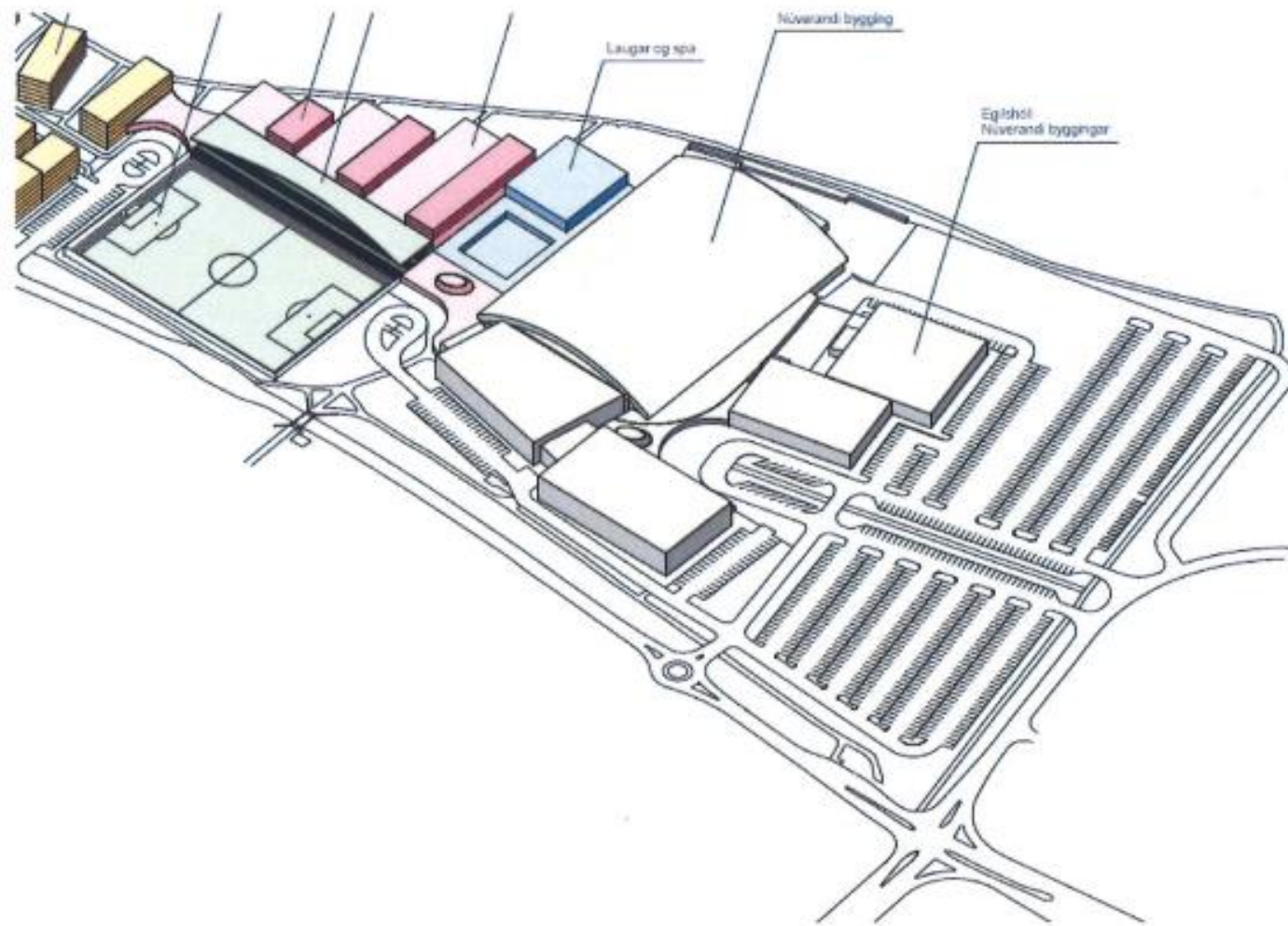


FJÖLNIR

Vallarmál og áhorfendaaðstaða 2018-2019



Egilshöll Norðursvæði



Mögulegt svæði fyrir knattspyrnuvöll Fjölnis



Golfvöllur við Korpu



BORGARBÓKASAFNIÐ Í SPÖNGINNI



Borgarbókasafnið Spönginni







SKÓLA OG FRÍSTUNDASTARF







Leikskólar – inni er gott, úti best

10 borgarreknir leikskólar í hverfinu þar sem dvelja um 780 börn

- Brekkuborg – 65 börn
- Engjaborg– 70 börn
- Fífuborg– 67 börn
- Funaborg– 42 börn
- Hulduheimar – 88 börn
- Klettaborg – 70 börn
- Laufskálar – 84 börn
- Lyngheimar – 75 börn
- Nes – Bakki/Hamrar 114 börn
- Sunnufold – Frosti/Logi - 91 barn
- Þrír sjálfstætt starfandi; Fossakot, Korpukot og Ungbarnaleikskólinn Ársól.

Viðhorfskönnun foreldra barna í leikskóla

98% foreldra í Grafarvogi telja barninu/börnunum þeirra líði vel í leikskólanum, sem er yfir meðaltali í borginni (96%).



Hvatningarverðlaun Laufskála

- Skóla- og frístundaráð Reykjavíkur veitir árlega hvatningarverðlauna fyrir framsækið skóla- og frístundastarf til að stuðla að stöðugu nýbreytni- og þróunarstarfi.
- *Ég get, sjáðu mig! er lifandi dæmi um verkefni í leikskóla sem eflir sjálfstraust og styrkir sjálfsmynd barna. Hér er á ferðinni nýsköpun og framsækin áhersla.*



Grunnskólar – um 2.050 nemendur

- Borgaskóli – 248 nemendur
 - Engjaskóli – 246 nemendur
 - Foldaskóli – 467 nemendur
 - Hamraskóli – 191 nemandi
 - Húsaskóli – 160 nemendur
 - Rimaskóli – 505 nemendur
 - Víkurskóli – 237 nemendur
-
- 76% foreldra í Grafarvogi telja gott upplýsingaflæði um skólastarf, sem er yfir meðaltali í borginni (72%).



Norðanverður Grafarvogur

- Miklar breytingar á skipulagi skóla- og frístundastarfs fyrir tveimur árum.
- Umdeilt í fyrstu. Hefur tekist vel. Innleiðingarhópar við hvern skóla í verkefninu þar sem fulltrúar allra hagaðila hafa setið.
- Skólarnir þrír hafa skapað sterka og jákvæða skólamenningu, eru í mikilli skólaþróun og tengingu við samfélagið.
- Allir stjórnendur eru afar sáttir og stoltir með nýju starfsstöðvarnar.



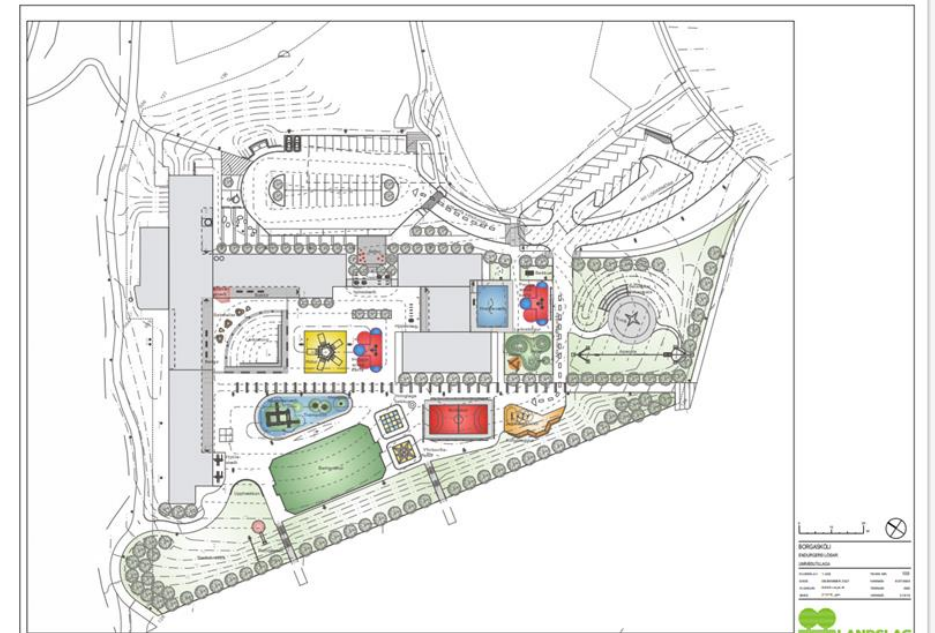
Víkurskóli

- Mikil nýsköpun í öllu starfi skólans.
- List- og verkgreinakenndsla í Víkurskóla hlaut viðurkenningu Hvatningarverðlauna SFS – þar sem samstarf Víkurskóla og Listasafns Reykjavíkur. Mikil nýsköpun í kennsluháttum og mikil ánægja meðal nemenda og kennara.
- Félagsmiðstöðin er staðsett í Víkurskóla og afar farsælt samstarf.
- Cromebook inn í skólann – það hefur eft skólustarfið til muna. Samþætting námsgreina hefur þróast á mjög jákvæðan hátt.



Borgaskóli

- Mjög framsækin vinna í nýsköpun og tækni.
- Búið að hanna nýja skólalóð sem byggð hugmyndum nemenda frá Nemendapingi 2021 og eiga framkvæmdir að fara af stað í sumar.
- Þátttakendur í Barnamenningarhátíð, nemendur í 7. bekk munu flytja hljóðverkið „leggjum við hlustir á Borgabókasafnið í Spöng ásamt tónlistarhópnum Nordic Affect og einnig munu nemendur á miðstigi semja dansverk og sýna í íþróttasal skólans í sambandi við listamenn frá Dansgarðinum.





Engjaskóli

- Stefnumótun í tvö ár með starfsfólki, nemendum og foreldrum.
- Ný einkunnarorð skólans eru SKÖPUN-SEIGLA-SAMVINNA
- Nýtt merki skólans var unnið á síðasta skólaári út frá hugmynd nemanda í 3ja bekk. Sú mynd sem fékk flest atkvæðin vann og merki skólans útbúið á hönnunarstofu.





Frístundastarfið

Sameinuð frístundamiðstöð Ársel – Gufunesbær

Nú um áramótin voru frístundamiðstöðvarnar Ársel og Gufunesbær sameinaðar í eina frístundamiðstöð sem mun þjónusta Árbæ, Ártúnsholt, Norðlingaholt, Grafarholt, Úlfarsárdal, Grafarvog og Kjalarnes

Sameinuð frístundamiðstöð sem ber vinnuheitið „Brúin“ hefur umsjón með starfsemi tíu frístundaheimila og níu félagsmiðstöðva í borgarhlutanum

Í Grafarvogi eru starfrækt frístundaheimilin:

Simbað Sæfari í Hamraskóla

Regnbogaland í Foldaskóla

Kastali í Húsaskóla

Tígriskær við Rimaskóla

Hvergiland í Borgaskóla

Brosbær í Engjaskóla

Og félagsmiðstöðvarnar:

Fjörgyn í Foldaskóla

Sigyn í Rimaskóla

Vigyn í Vikurskóla

Höllin í Egilshöll



Samstarf og samvinna frístundastarfs við grunnskólana



- Frístundaheimili og félagsmiðstöðvar hafa aðstöðu í eða við grunnskólana og **gott samstarf er** við stjórnendur og starfsfólk skóla til að tryggja heildstæða nálgun fyrir börn og fjölskyldur þeirra.
- Mjög góð þátttaka er í starfi frístundaheimila og félagsmiðstöðva í Grafarvogi.

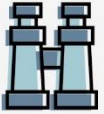


Frístundagarðurinn

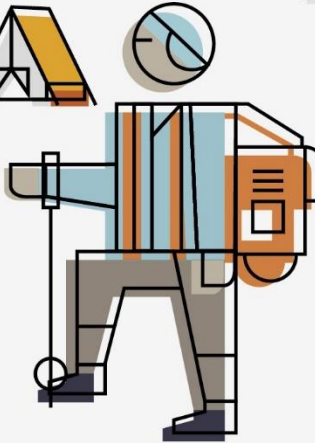
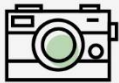
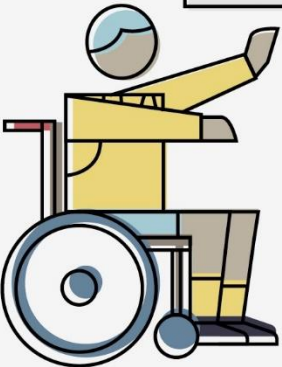
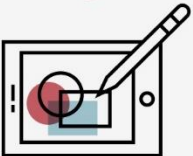
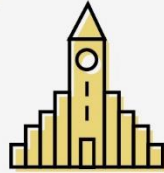
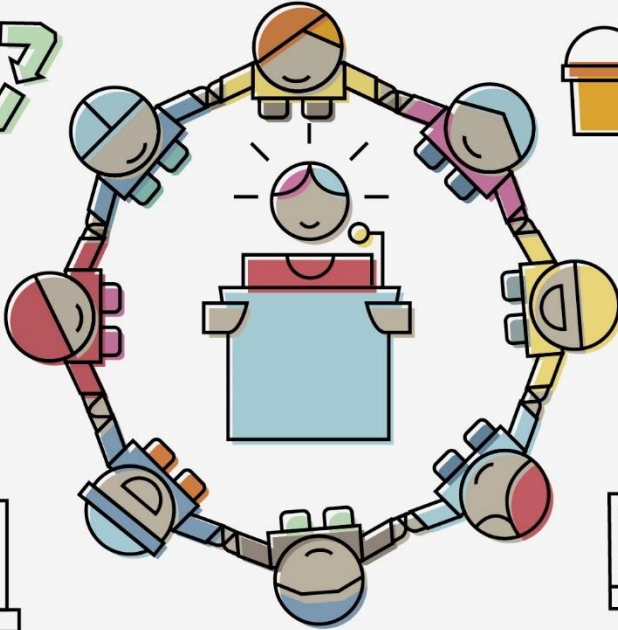
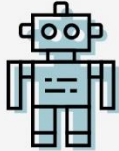
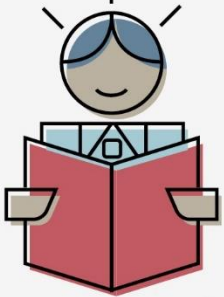
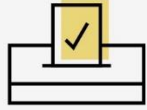


Við Gufunesbæ





LÁTUM DRAUMANA RÆTAST



MENNTASTEFNA
REYKJAVÍKURBORGAR
— TIL 2030 —





SAMGÖNGUR



Vorhreinsun í Grafarvogi

| | Vikur | | | | | | | | | | | |
|-----------------|--------|-------|--------|--------|--------|-------|-------|--------|--------|--------|-------|--------|
| | 13 | 14 | 15 | 16 | 17 | 18 | 19 | 20 | 21 | 22 | 23 | 24 |
| | 28.mar | 4.apr | 11.apr | 18.apr | 25.apr | 2.maí | 9.maí | 16.maí | 23.maí | 30.maí | 6.jún | 13.jún |
| Grafarvogur 112 | | | | | | | | | | | | |
| Lagfæringar | | | | | | | | | | | | |





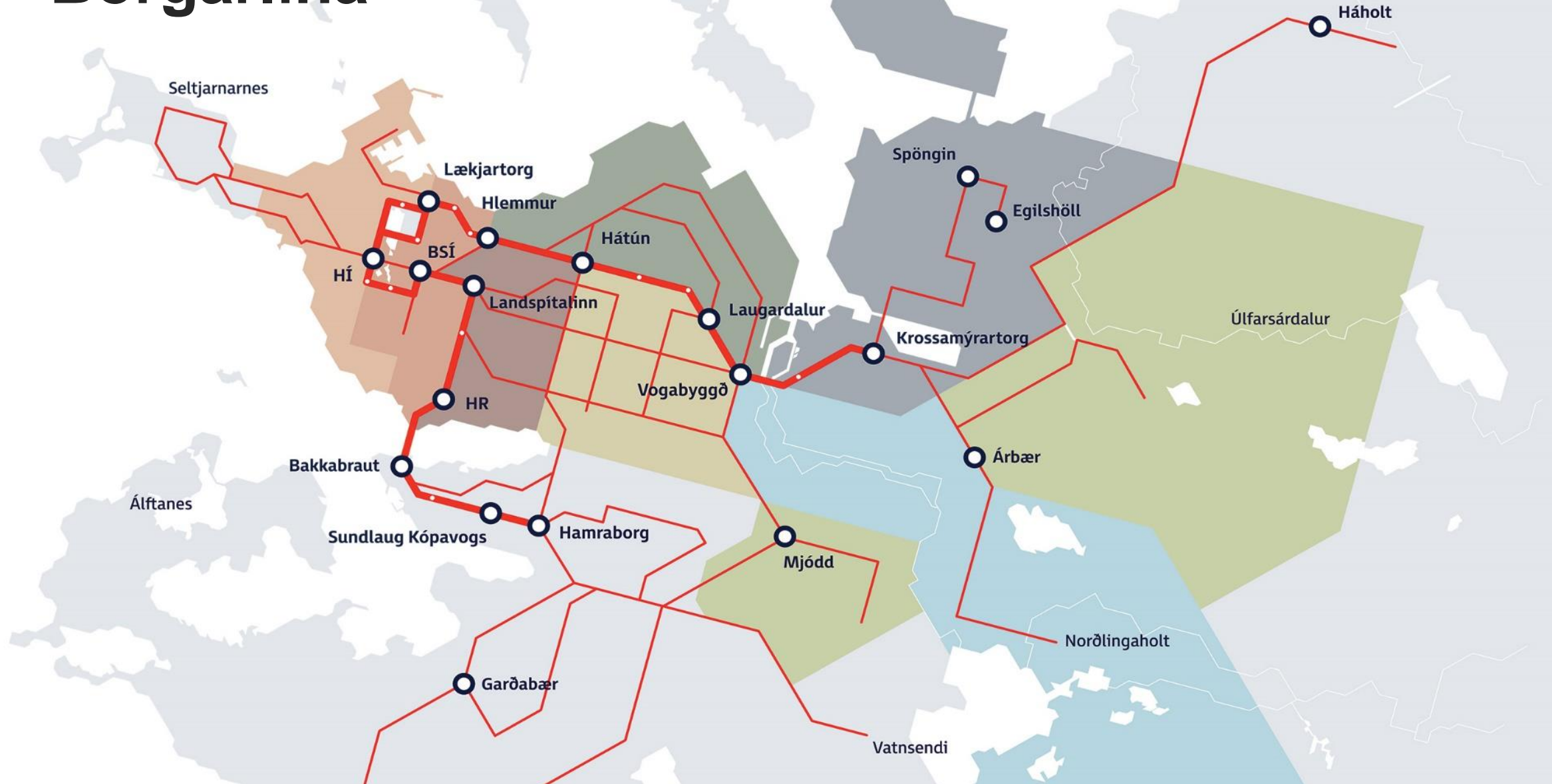
Hreinsun

- Vorfhreinsun gatna og stíga hófst í síðustu viku.
- Stofnbrautir, stígar fyrst og svo hverfabundið í húsagötur og gönguleiðir
- Þeir sem voru síðastir í vorhreinsun fyrir ári verð fyrstir núna þannig að það myndist eðlilegt jafnvægi á milli hverfa
- Allt verkefnið tekur nokkrar vikur og reiknað með að klára í byrjun júní





Borgarlína



Hvenær kemur Borgarlínan í Grafarvog?

- Um leið og fyrsta lota Borgarlínu er tilbúin upp á Krossamýrartorg heldur vagninn áfram í blandaðri umferð upp í Egilshöll.
- Borgarlína er því að fara að aka í Grafarvogi 2025 miðað við núverandi áætlanir.





Hámarkshraðaáætlun

Áfangi 1 og áfangi 2

Í áfanga 1 voru eftirfarandi breytingar framkvæmdar á hámarkshröðum:

- Fjallkonuvegur austan og vestan núverandi 30 km/klst svæðis, hraði úr 50 í 40 km/klst
- Langirimi, sunnan núverandi 30 km/klst svæði, hraði úr 50 í 30 km/klst
- Völundarhús, vestan Suðurhúsa, hraði úr 50 í 30 km/klst
- Mosavegur vestan Skólavegar og Spöngin, hraði úr 50 í 30 km/klst

Í áfanga 2 er gert ráð fyrir eftirfarandi breytingum:

- Völundarhús, austan Suðurhúsa, hraði úr 50 í 30 km/klst
- Gagnvegur austan Dalhúsa, hraði úr 50 í 30 km/klst
- Gagnvegur vestan Dalhúsa, hraði úr 50 í 40 km/klst
- Fossaleyni, hraði úr 50 í 30 km/klst
- Langirimi norðan núverandi 30 km/klst, hraði úr 50 í 30 km/klst
- Melavegur sunnan/norðan núverandi 30 km/klst svæðis, hraði úr 50 í 30 km/klst
- Vættaborgir norðan núverandi 30 km/klst svæðis, hraði úr 50 í 30 km/klst





Hámarkshraðaáætlun

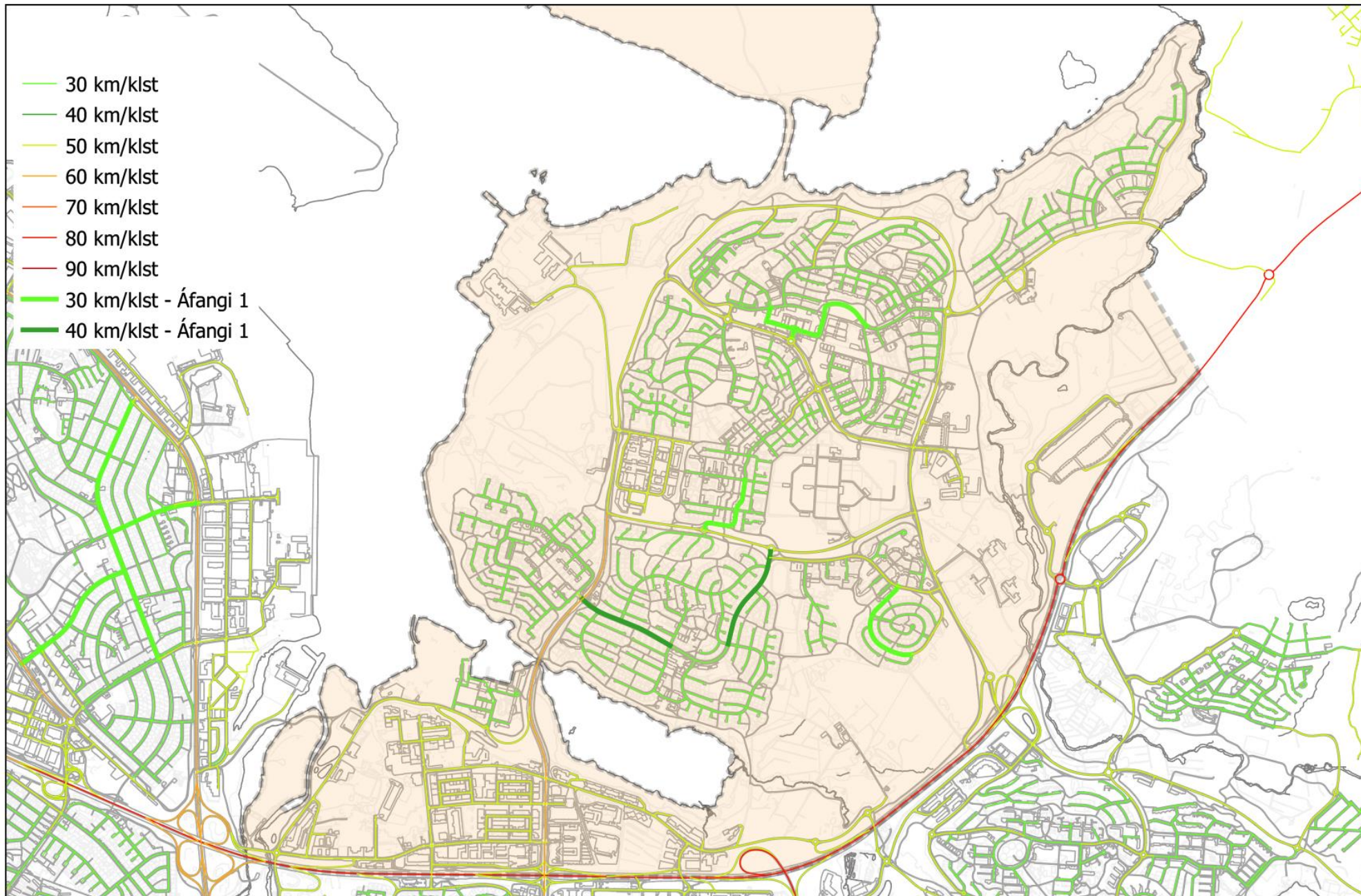
Næstu áfangar á komandi árum

Í næstu áföngum (á komandi árum) koma svo eftirfarandi breytingar

- Barðastaðir, sunnan núverandi 30 km/klst svæðis, fer úr 50 í 40 km/klst
- Borgarvegur, fer úr 50 í 40 km/klst
- Gufunessvæðið, verður að mestu í 30 km/klst. kemur síðar.
- Iðnaðarhverfi við Gylfaflöt, hraði úr 50 í 40 km/klst
- Sævarhöfði, hraði úr 50 í 40 km/klst
- Bíldshöfði, hraði úr 50 í 40 km/klst
- Malarhöfði, hraði úr 50 í 30 km/klst
- Svarthöfði, hraði úr 50 í 30 km/klst
- Stórhöfði, og Dverghöfði, hraði úr 50 í 40 km/klst
- Funahöfði, Hyrjarhöfði, Smiðshöfði, Hamarshöfði, Vagnhöfði, Tangarhöfði, hraði úr 50 í 30 km/klst
- Breiðhöfði sunnan Stórhöfða, hraði fer úr 50 í 40 km/klst
- Breiðhöfði norðan Stórhöfða, Eldshöfði, og Eirhöfði, hraði úr 50 í 30 km/klst.
- Þórðarhöfði, hraði úr 50 í 30 km/klst
- Athuga, hámarkshraðar sk. áætlun verða aðlagðir við uppbyggingu sem fylgir nýju skipulagi Ártúnshöfða
- **Í janúar 2022 þá tók Reykjavíkurborg við Höfðabakkanum og Gullinbrú frá Vegagerðinni. Ekki er endanlega búið að ákveða hámarkshraðana þar, en þeir munu fylgja sömu hugmyndafræði og hámarkshraðaáætlunin.**



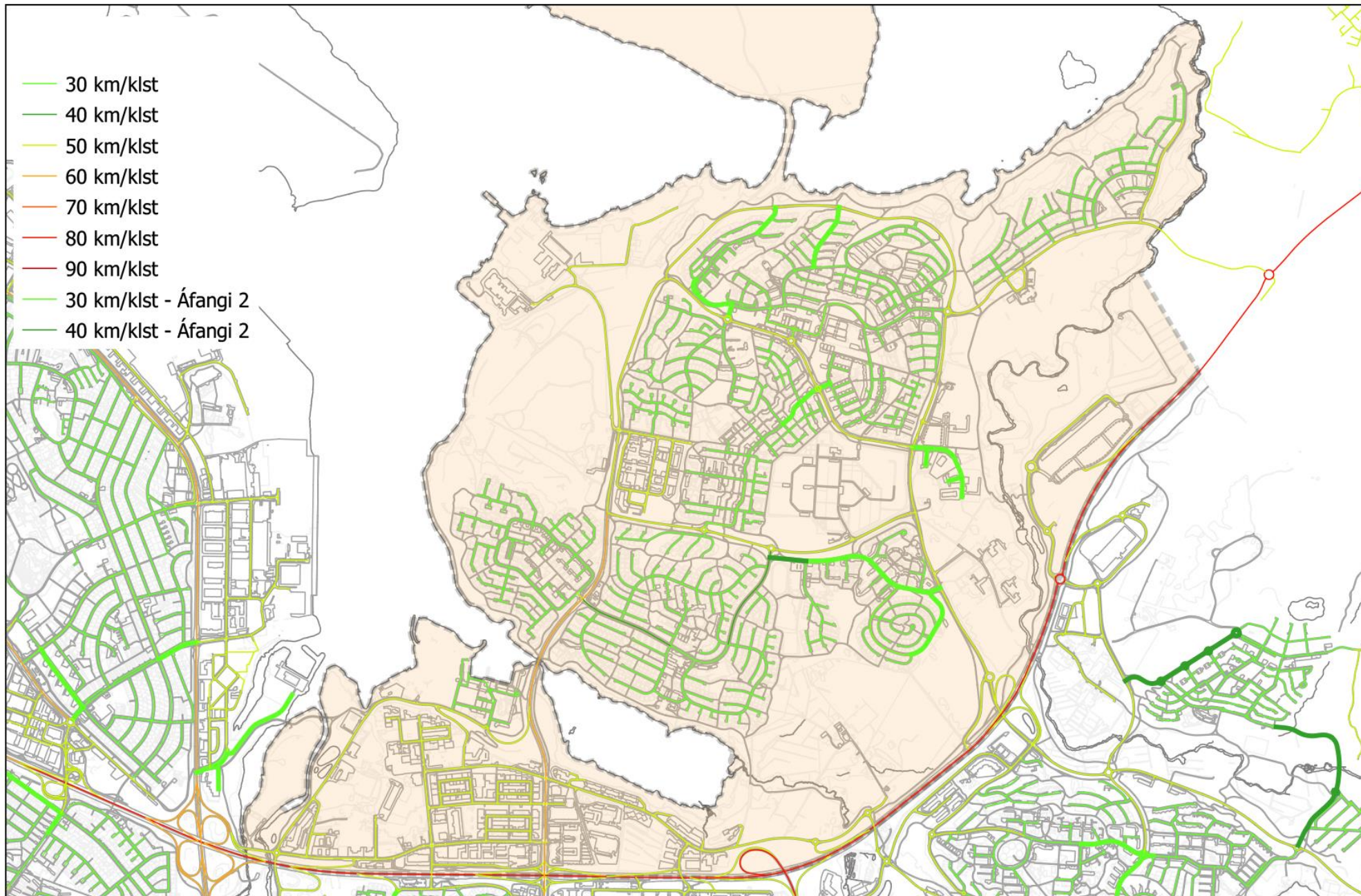
- 30 km/klst
- 40 km/klst
- 50 km/klst
- 60 km/klst
- 70 km/klst
- 80 km/klst
- 90 km/klst
- 30 km/klst - Áfangi 1
- 40 km/klst - Áfangi 1



HÁMARKSHRAÐAÁÆTLUN: GRAFARVOGUR, ÁFANGI 1



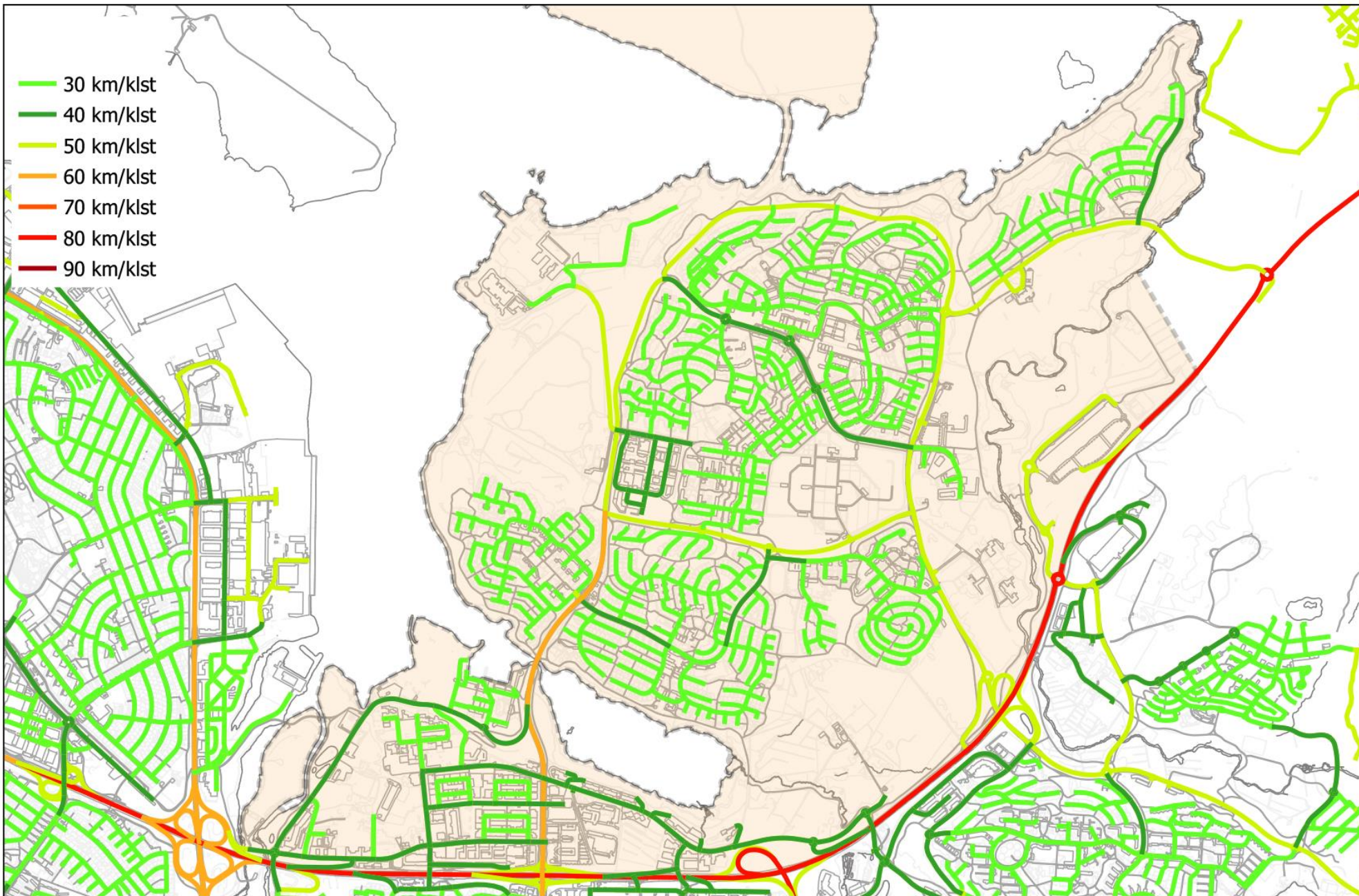
- 30 km/klst
- 40 km/klst
- 50 km/klst
- 60 km/klst
- 70 km/klst
- 80 km/klst
- 90 km/klst
- 30 km/klst - Áfangi 2
- 40 km/klst - Áfangi 2



HÁMARKSHRAÐAÁÆTLUN: GRAFARVOGUR, ÁFANGI 2



- 30 km/klst
- 40 km/klst
- 50 km/klst
- 60 km/klst
- 70 km/klst
- 80 km/klst
- 90 km/klst



HÁMARKSHRAÐAÁÆTLUN: GRAFARVOGUR



Nýir göngu- og hjólastígar í Grafarvogi







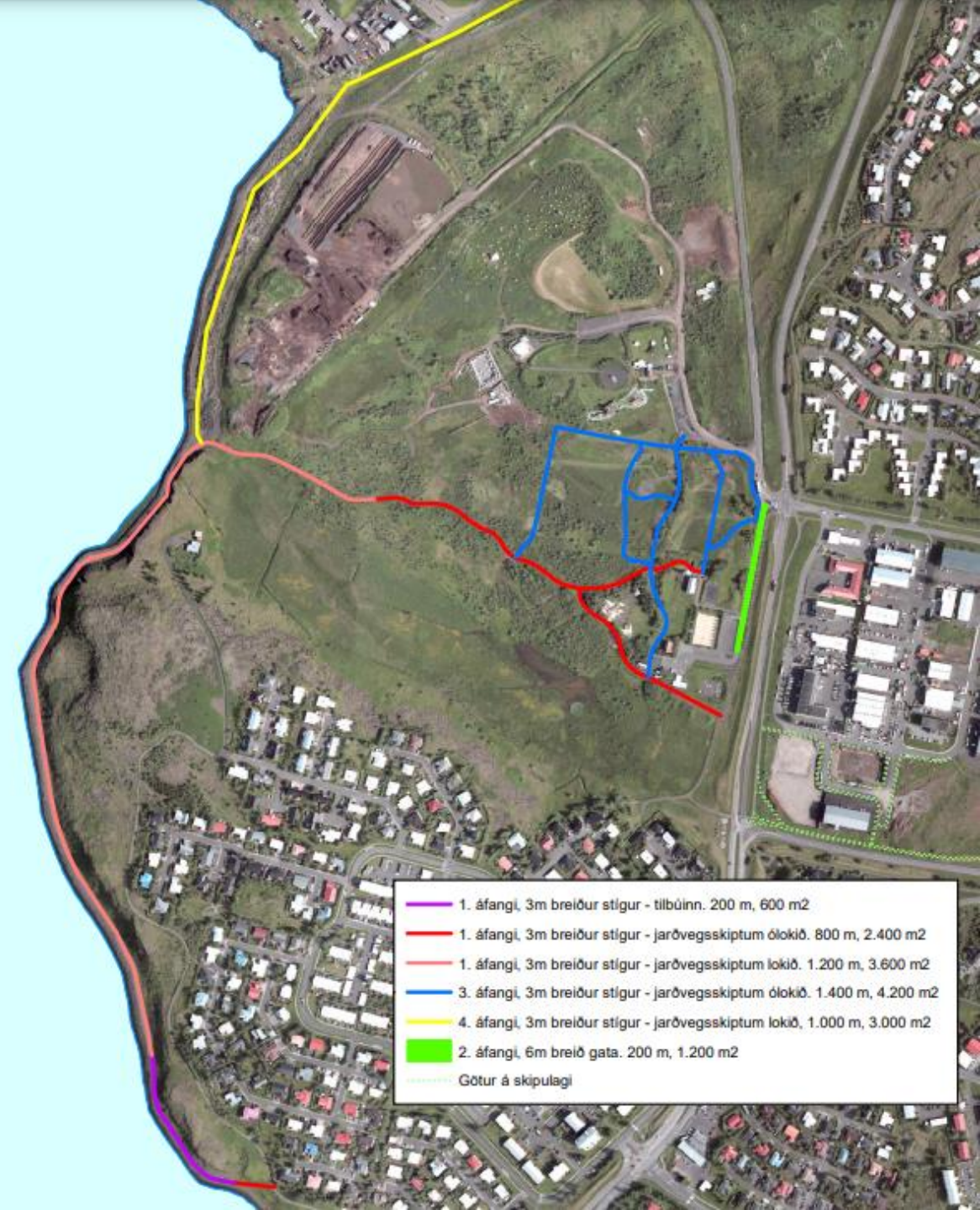








Fleiri nýir hjólastígar

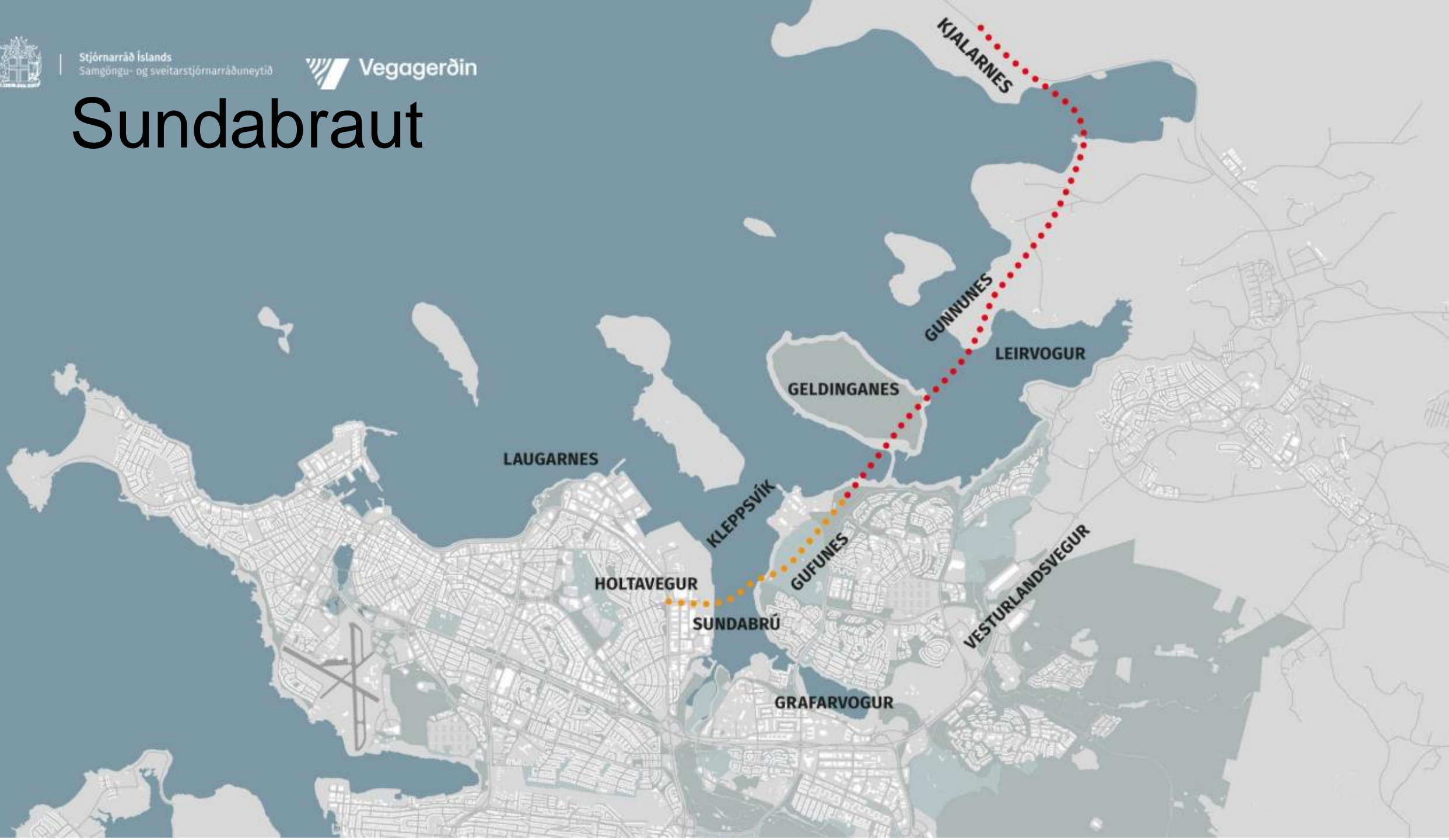




Stjórnarráð Íslands
Samgöngu- og sveitarstjórnarráðuneytið



Sundabraut





Yfirlýsing
Sigurðar Inga Jóhannssonar, samgöngu- og sveitarstjórnarráðherra og Dags B.
Eggertssonar, borgarstjórans í Reykjavík

Ríkið og sveitarfélögin á höfuðborgarsvæðinu hafa átt gott og náð samstarf um uppbyggingu samgönguinnviða undangengin misseri. Stærsti þátturinn í því er samgöngusáttmáli fyrir höfuðborgarsvæðið sem undirritaður var 26. september 2019. Meginmarkmið hans er að stuðla að greiðum, skilvirkum, hagkvæmum og öruggum samgöngum og stuðla að því að loftslagsmarkmiði stjórnvalda um sjálfbært, kolefnishlutlaust borgarsamfélag verði náð m.a. með eflingu almenningsamgangna og breyttum ferðavenjum og stuðla að auknu umferðaröryggi.

Sundabraut var ekki hluti samgöngusáttmálans en samgöngu- og sveitarstjórnarráðuneytið, Reykjavíkurborg, Samtök sveitarfélaga á höfuðborgarsvæðinu, Vegagerðin og Faxaflóahafnir hafa engu að síður unnið markvisst að undirbúningi hennar samhliða og Faxaflóahafnir samgöngusáttmálann. Í 5. gr. samgöngusáttmálans [verði] sérstaklega hugað að greiðri tengingu framkvæmdaáætlunar samgöngusáttmálans inn á stofnbrautir höfuðborgarsvæðisins".

Í nýrri skýrslu starfshóps um legu Sundabrautar, sem í sátu fulltrúar Vegagerðarinnar, Reykjavíkurborgar, Samtaka sveitarfélaga á höfuðborgarsvæðinu og Faxaflóahafna, var lega Sundabrautar rýnd og þeir tveir valkostir við þverun Kleppsvíkur sem taldir eru koma til greina. Er það annars vegar Sundabré, sem tengist Sæbraut til móts við Holtaveg og hins vegar Sundagöng.

Var það niðurstaða hópsins að Sundabré væri um 14 ma.kr. ódýrari kostur en Sundagöng miðað við frumkostnaðaráætlun, auk þess sem brúin hefði ýmis jákvæð áhrif umfram göngin, s.s. á heildarakstur og tímasparnað umferðar á höfuðborgarsvæðinu, almenningsamgöngur, hjóla- og gönguleiðir. Jarðgöng myndu á hinn bóginn hafa nokkuð minni sjónræn áhrif og brúarframvæmdir hefðu meiri áhrif á hafnarstarfsemi á framkvæmdatíma. Ein af forsendum beggja leiða er að Sæbraut verði lögð í stökk, sbr. 5. gr. samgöngusáttmálans.

Næsta skref í verkefninu er að ljúka félagshagfræðilegri greiningu á þessum tveimur kostum við þverun Kleppsvíkur þar sem m.a. er greindur og metinn afeiddur kostnaður og áhrif á starfsemi í Sundahöfn og nærliggjandi íbúðarverfi.

Aðilar eru sammála um að fullt tillit verði tekið til hagsmuna Faxaflóahafna við Sundahöfn og að metinn verði sá umframkostnaður hafnarinnar sem með skýrum hætti megi rekja til framkvæmdarinnar, skv. nánara samkomulagi ríkis og Faxaflóahafna og rask á hafnarstarfsemi verði lágmarkaði með tilheyrandi úrbótum áður en að veg framkvæmdum kemur.

Aðilar eru sammála um að næsta skref að aflokinni félagshagfræðilegri greiningu sé að undirbúa breytingar á aðalskipulagi Reykjavíkur sem feli í sér endanlegt leiðarval Sundabrautar. Mun það byggja á umhverfismati framkvæmdarinnar sem feli í sér samanburð valkosta og mat á líklegri þróun án framkvæmdarinnar. Rík áhersla verði lögð á samráð við íbúa og aðra hagsmunaaðila í öllum þáttum skipulags og umhverfismats.

Aðilar eru sammála um að samhliða undirbúningi skipulags og umhverfismats verði skoðaðar líklegar breytingar á dreifingu umferðar og hvernig bregðast megi við mögulegum neikvæðum áhrifum á íbúðarverfi á áhrifasvæði Sundabrautar.

Aðilar eru sammála um að Sundabraut verði ekki einungis lögð í Gufunes heldur alla leið á Kjalarnes, í einni samfelldri framkvæmd, til að ná markmiðum verkefnisins að fullu og varna því að beina umferð ekki óhóflega um íbúðarverfi Grafarvogs.

Aðilar eru sammála um að gera ríkar kröfur varðandi útlit og ásynd Sundabrautar. Verði niðurstaðan sú að Sundabré verði fyrir valinu eru aðilar sammála að efna til alþjóðlegrar hönnunarsamkeppni um mannvirkid í ljósi þess hversu áberandi það verður í borgarmyndinni.

Sundabraut verður fjármögnuð með veggjöldum. Ekki er gert ráð fyrir fjármögnun framkvæmdarinnar úr ríkissjóði. Á sama hátt er gert ráð fyrir því að tengingar Sundabrautar við gatna og stígakerfi borgarinnar, sem með skýrum hætti leiða af framkvæmdinni, greiðist af Sundabrautarverkefninu en ekki úr borgarsjóði.

Aðilar eru sammála um að til að stuðla að breyttum ferðavenjum verði það hluti af forsendum verkefnisins að gangandi og hjólandi, auk almenningsamgangna þurfi ekki að greiða fyrir notkun hennar. Framkvæmdin taki einnig mið af umferð fyrir umferð gangandi og hjólandi og tryggi góðar hjólasamgöngur upp á Kjalarnes.

Er stefnt að því að framkvæmdir við Sundabraut geti hafist eigi síðar en 2026 og brautin verði tekin í notkun 2031, með eðlilegum fyrirvörum um niðurstöðu samráðs og umhverfismats. Aðilar eru sammála um að vinna hratt og vel að ofangreindum undirbúningi.

Reykjavík, 6. júlí 2021


Sigurður Ingi Jóhannsson
samgöngu- og sveitarstjórnarráðherra

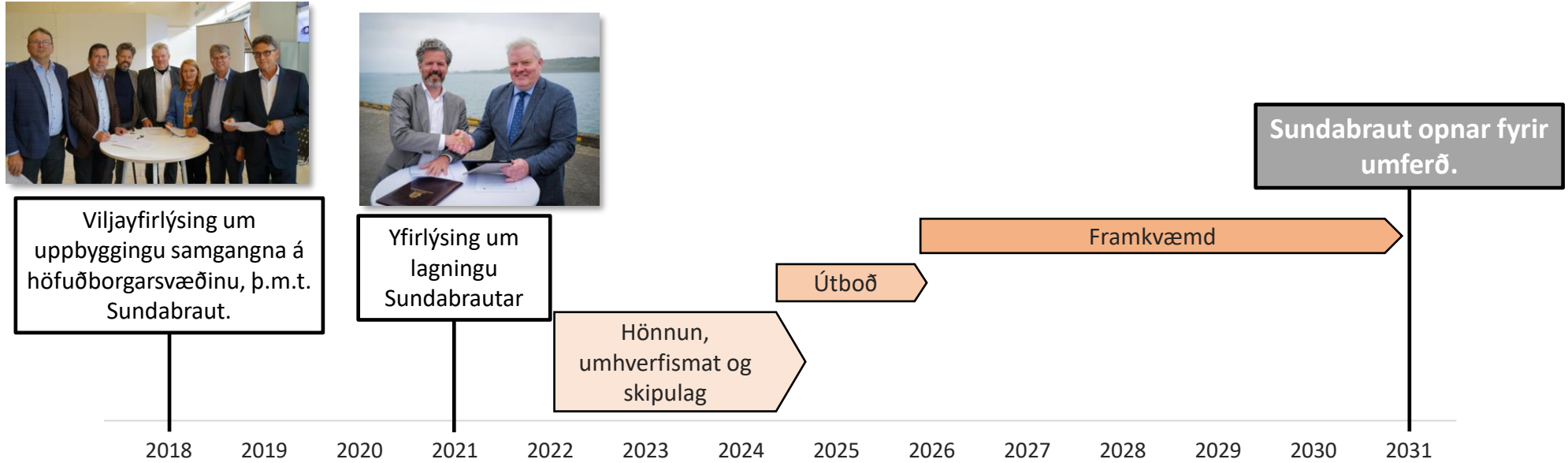

Dagur B. Eggertsson
Borgarstjórinn í Reykjavík



Næstu skref

- Samráð við íbúa í nærumhverfi og aðra hagsmunaaðila á svæðinu
- Vinna þarf að samkomulagi ríkis og Faxaflóahafna varðandi nauðsynlegar breytingar á Sundahöfn
- Vinna við nauðsynlegar breytingar á skipulagsáætlunum og mats á umhverfisáhrifum framkvæmdarinnar
- Áætlaður framkvæmdatími 4-5 ár
- Opnun Sundabrautar verði árið 2031

Sundabraut – stiklað á stóru



Sundabraut – stiklað á stóru



Viljayfirlýsing um uppbyggingu samgangna á höfuðborgarsvæðinu, þ.m.t. Sundabraut.



Yfirlýsing um lagningu Sundabrautar

Hönnun, umhverfismat og skipulag

Útboð

Framkvæmd

Sundabraut opnar fyrir umferð.

2013 2014 2015 2016 2017 2018 2019 2020 2021 2022 2023 2024 2025 2026 2027 2028 2029 2030 2031





FASTEIGNIR OG VIÐHALD





Opín svæði

Gufunes

- Áframhaldandi frágangur og uppbygging á útivistarsvæðinu í Gufunesi.





Endurgerð leik- og grunnskólalóða

Borgaskóli

- endurgerð skólalóðar - 1.áfangi

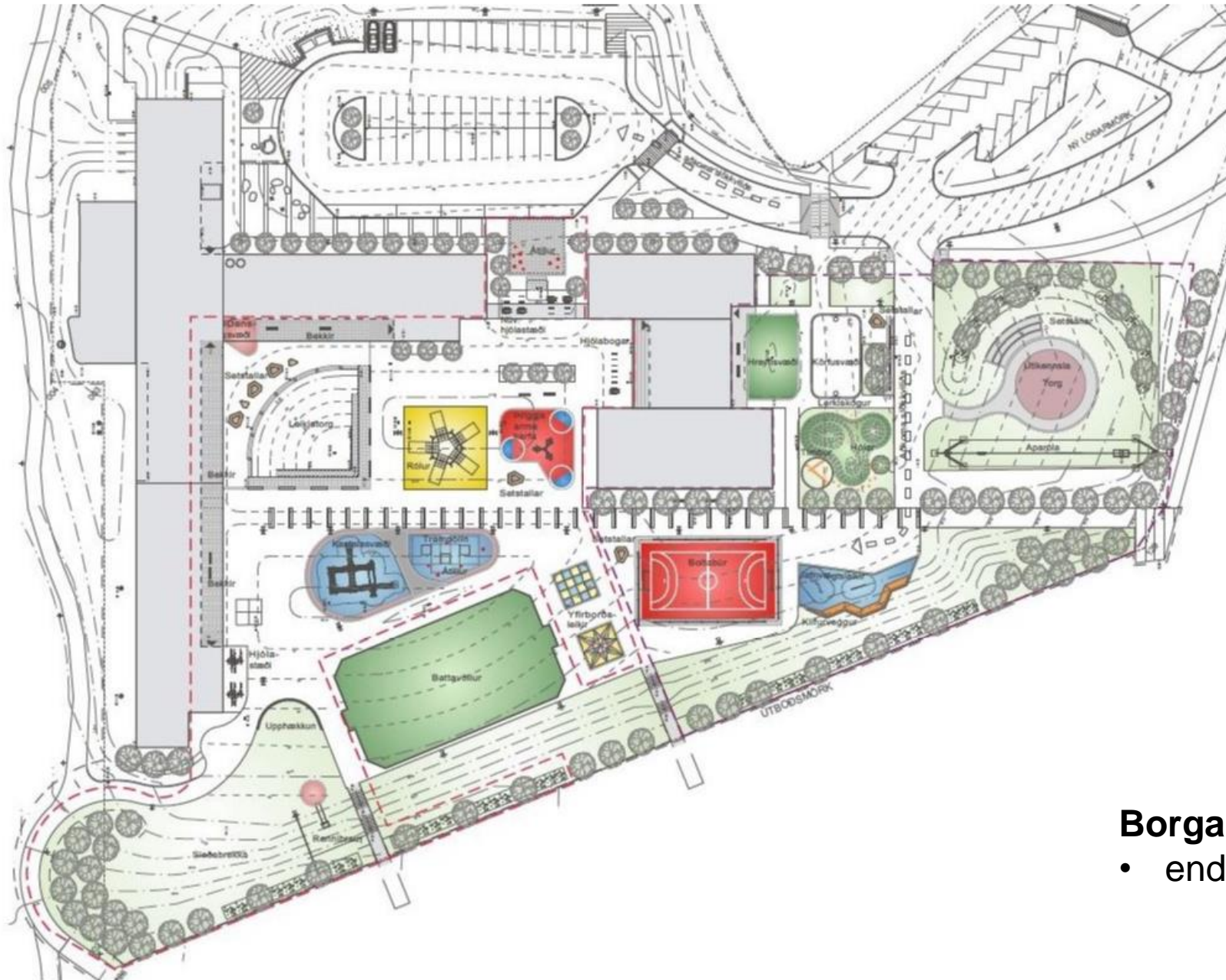
Sunnufold/Frosti

- Aðkoma, gangstéttar, sorpgerði, hjólastæði og hjólaskýli

Hlaupahjól og rafskutlur

- Áætlað er að setja upp rafskutlustæði á öllum grunnskóla-lóðum í borginni og almenn hlaupahjólastæði á leikskólalóðum.





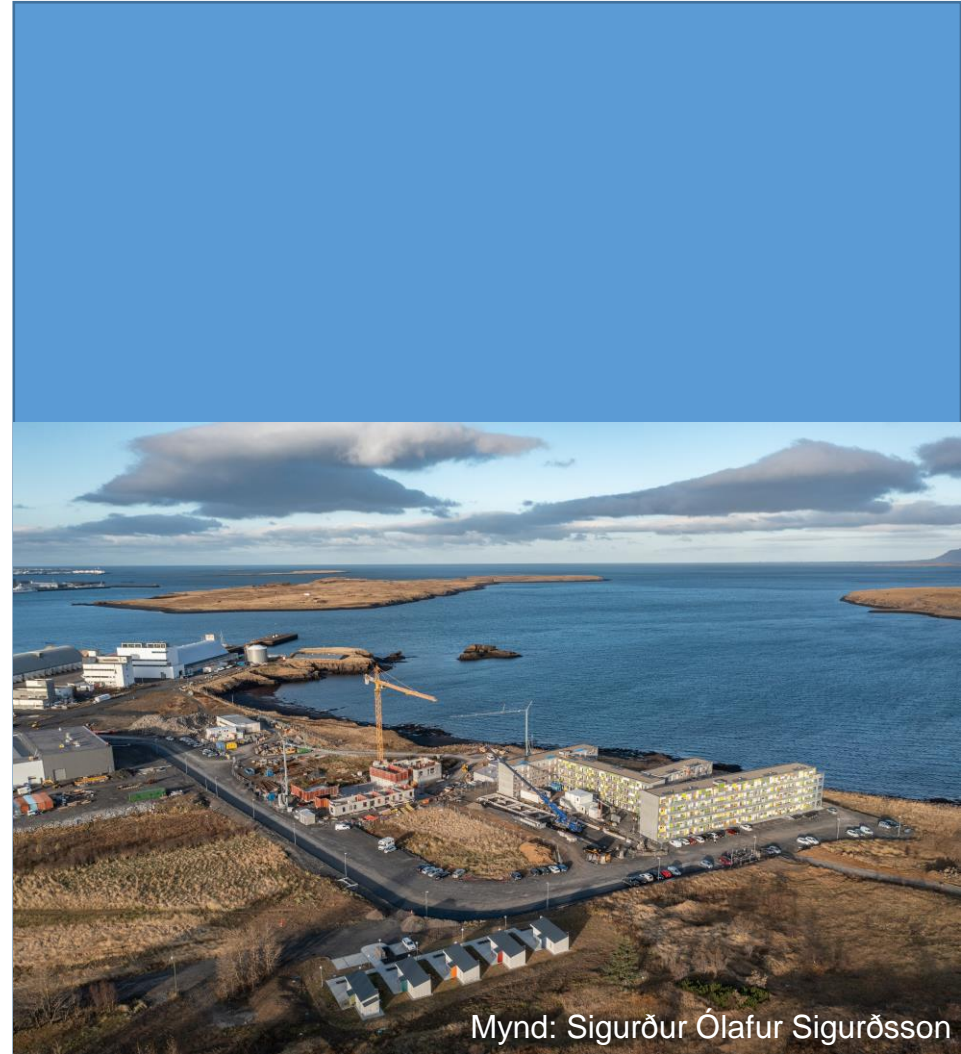
Borgaskóli

- endurgerð skólalóðar - 1.áfangi



Götur og stígar

- Unnið verður að áframhaldandi uppbyggingu nýja hverfisins í Gufunesi.
- Aðgerðum til að bæta öryggi og aðgengi gangandi vegfarenda í tengslum við nýtt leiðakerfi Strætó, sem tók gildi síðastliðið haust, verður haldið áfram.
- Gatnamótum Borgarvegar og Víkurvegar verður breytt úr ljósastýrðum gatnamótum í hringtorg.





Viðhald fasteigna

Borgaskóli

- Loftræsisamstæða - endurnýjun stjórnækja og stýringar, ný kerfisloft og lýsing í hand- og verkmenntastofu, kaffistofu og undirbúningsherbergi kennara.

Engjaskóli

- Hönnun á utanhússklæðningu, viðgerð á gluggum og drenlagnir.

Foldaskóli

- Endurnýjun á loftæsisamstæðum í risi, lagfæring á gluggum, ný þök yfir inngöngum.

Hamraskóli

- Nýtt loftræsikerfi í bygginguna, endurnýjun á kerfisloftum í öllum skólastofum og á göngum, ný loftljós í stofur og ganga.

Húsaskóli

- Viðhaldsvinna á gluggum og breytingar í matsal skólans.

Rimaskóli

- Hönnun á nýrri utanhússklæðningu og loftræsikerfi í skólann.

Víkurskóli

- Hljóðvist í matsal og íþróttahús, nýir nemendaskápar.





Viðhald fasteigna

Ársól

- Breytingar á kaffistofu starfsmanna.

Brekkuborg

- Endurnýjun á útskotsgluggum og innihurðum, gólfhitakerfi í forstofu og fataklefa, ný loftræsing í miðrymi (sal), hljóðvistarplötur í loft á deildum.

Engjaborg

- Endurnýjun á útskotsgluggum og innihurðum, gólfhitakerfi í forstofu og fataklefa, ný loftræsing í miðrymi (sal), hljóðvistarplötur í loft á deildum.

Fífuborg

- Endurnýjun á útskotsgluggum og innihurðum, gólfhitakerfi í forstofu og fataklefa, ný loftræsing í miðrymi (sal).

Funaborg

- Bæta hljóðvist, endurnýja vatnslagnir.

Hulduheimar

- Loftljós endurnýjun.





Viðhald fasteigna

Klettaborg

- Endurnýjun á útskotsgluggum og innihurðum, gólfhitakerfi í forstofu og fataklefa, ný loftræsing í miðrymi (sal), hljóðvistarplötur í loft á deildum.

Laufskálar

- Bæta við loftræsikerfi.

Lygheimar

- Gólfhiti á deildir, loftræsikerfi og endurnýjun á kerfisloftum og gólfdukkum.

Nes – Hamrar

- Endurnýjun á þakpappa og þakjárnri, nýtt innblásturskerfi.

Sunnufold – Frosti

- Loftræsikerfi, gólfhiti á deildir.

Sunnufold – Logi

- Bæta hljóðvist, loftræsikerfi.

Korpúlfsstaðir

- Hiti í stóra salinn á 2.hæð, endurnýjun lampa/neyðarlýsing.





Viðhald fasteigna

GUFUNESVEGUR 17

- Verkið felst í utanhússviðgerðum á skrifstofubyggingunni í Gufunesi. Endurnýjun á gluggum og þaki ásamt steypuviðgerðum, háprýstipvotti og málun utanhúss (150 MKR)





Fasteignir

UNDIRBÚNINGUR VERKEFNA OG HÖNNUN

Funaborg

- Hönnunarferli fyrir viðbyggingu við leikskólann er í fullum gangi og verður þar 7 deilda leikskóli.

Fífuborg

- Verið að undirbúa endurbætur á starfsmannaáðstöðu í leikskólanum.



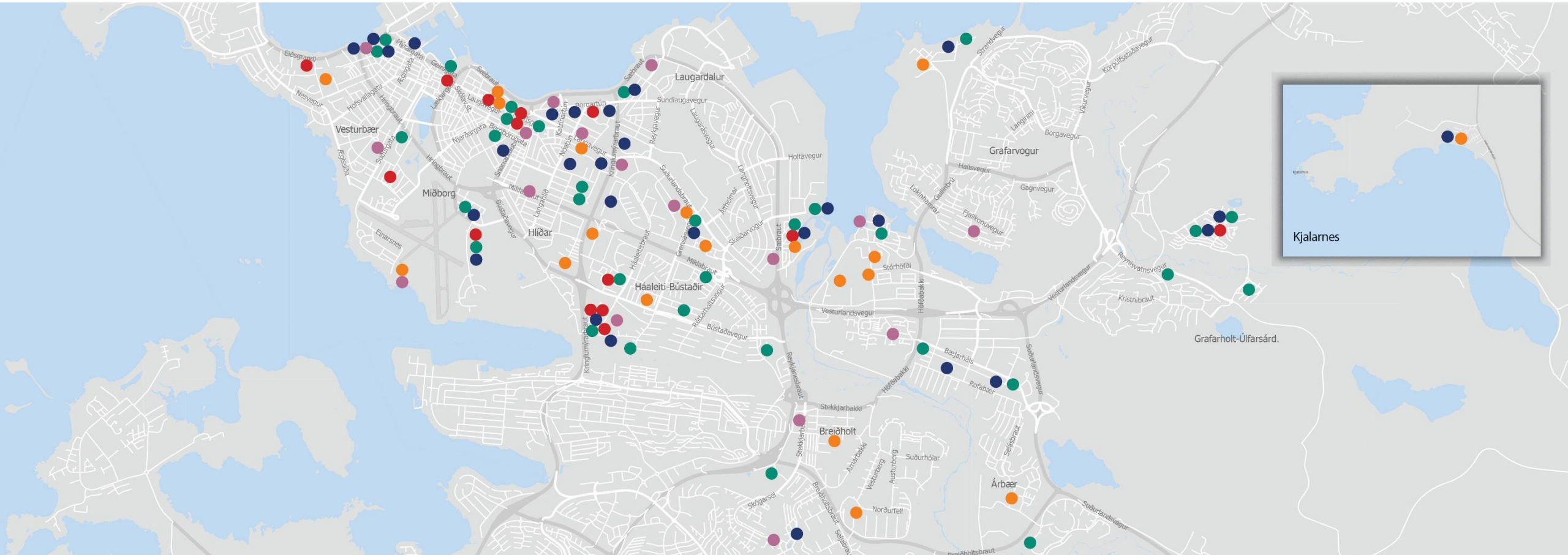


FRAMKVÆMDIR OG SKIPULAG





Uppbygging í Reykjavík



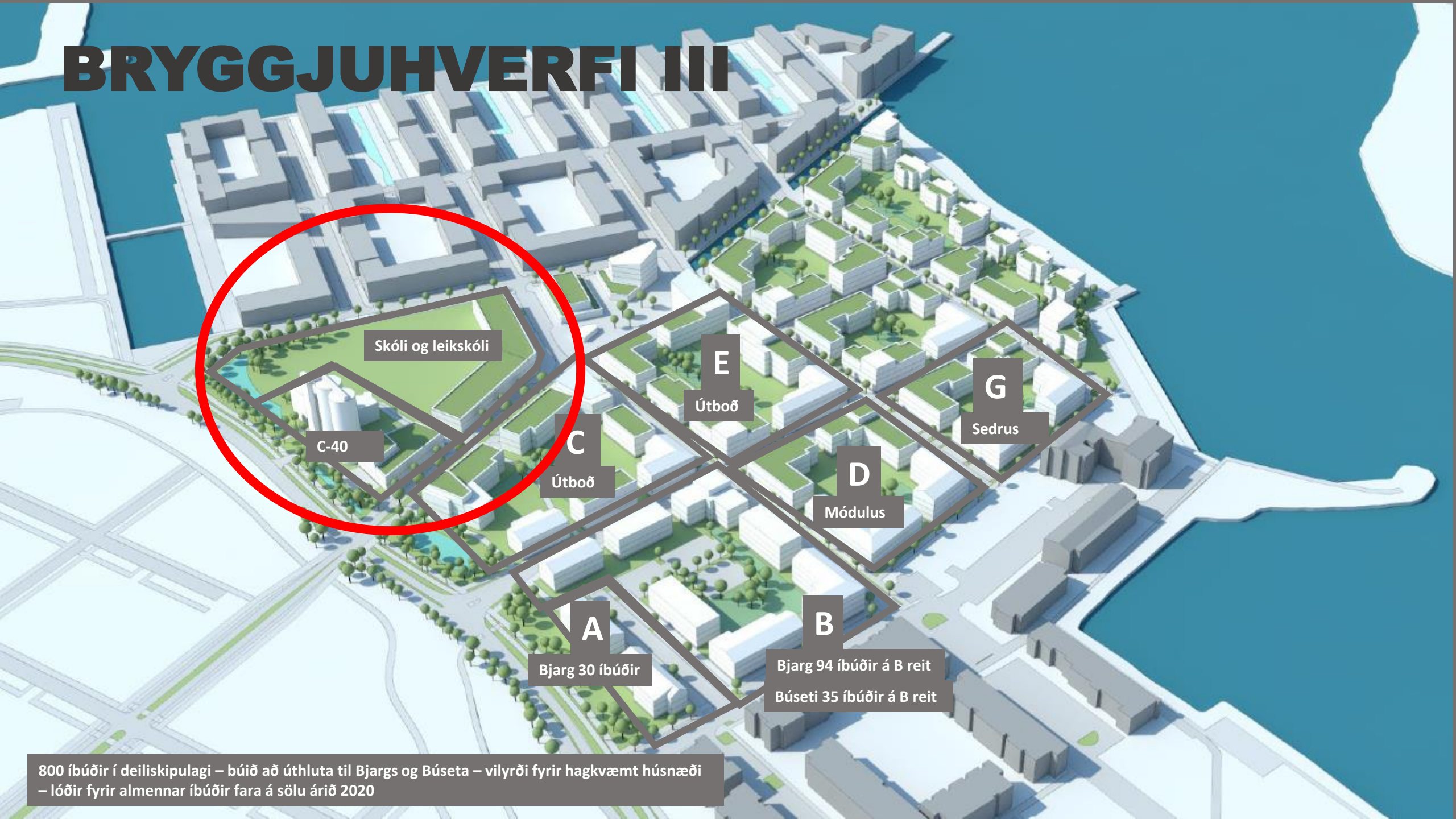
Bryggjuhverfið







BRYGGJUHVRFI III



Skóli og leikskóli

C-40

C

Útboð

E

Útboð

G

Sedrus

D

Módulus

A

Bjarg 30 íbúðir

B

Bjarg 94 íbúðir á B reit

Búseti 35 íbúðir á B reit

800 íbúðir í deiliskipulagi – búið að úthluta til Bjargs og Búseta – viljrði fyrir hagkvæmt húsnæði
– lóðir fyrir almennar íbúðir fara á sölu árið 2020

Nýjar íbúðir á markað 2021

Beimabryggja 42

26 húsnæðisfélagsíbúðir

Framkvæmdaraðili: Búseti
Hönnuður: Arkþing - Nordic



2021
Í byggingu

Tangabryggja 1-5

127 íbúðir
Áætluð verklok vorið 2022

Framkvæmdaraðili: Bjarg íbúðarfélag
Hönnuður: Arkþing-Nordic



2021
Í byggingu

Tangabryggja 1-5

127 íbúðir
Áætluð verklok vorið 2022

Framkvæmdaraðili: Bjarg íbúðarfélag
Hönnuður: Arkþing-Nordic





Tangabryggja 1-5

2021

Samþykkt deiliskipulag

Bryggjuhverfi III

Ártúnshöfði svæði 4

727 íbúðir

110 íbúðir við Gjúkabryggju 4

100 íbúðir við Gjúkabryggju 6

517 íbúðir á öðrum reitum



Úthlutun
2022

Gjúkabryggja 4

Bryggjuhverfi III

110 íbúðir



Úthlutun
2022

Gjúkabryggja 6

Bryggjuhverfi III

115 íbúðir



Úthlutun
2022

Gjúkabryggja 8

Bryggjuhverfi III

Í sölu
11 almennar íbúðir



2021

Samþykkt deiliskipulag

Bryggjuhverfi III

Ártúnshöfði svæði 4

727 íbúðir

110 íbúðir við Gjúkabryggju 4

100 íbúðir við Gjúkabryggju 6

517 íbúðir á öðrum reitum





Bryggjuhverfi III



Reinventing
Cities

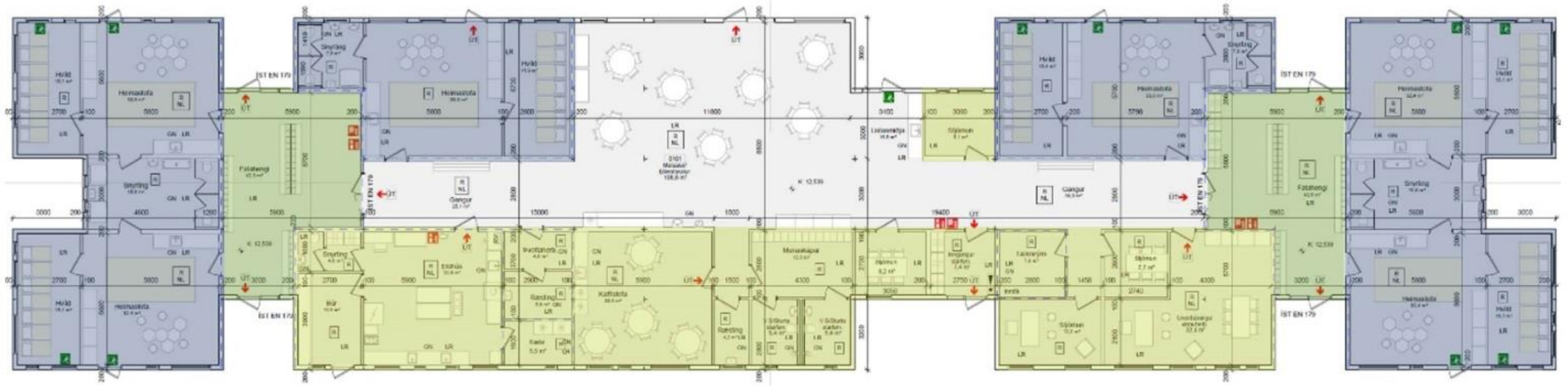


Reinventing
Cities

Nýr grunnskóli á Fleyvangi



Ævintýraborgir í Vogabyggð



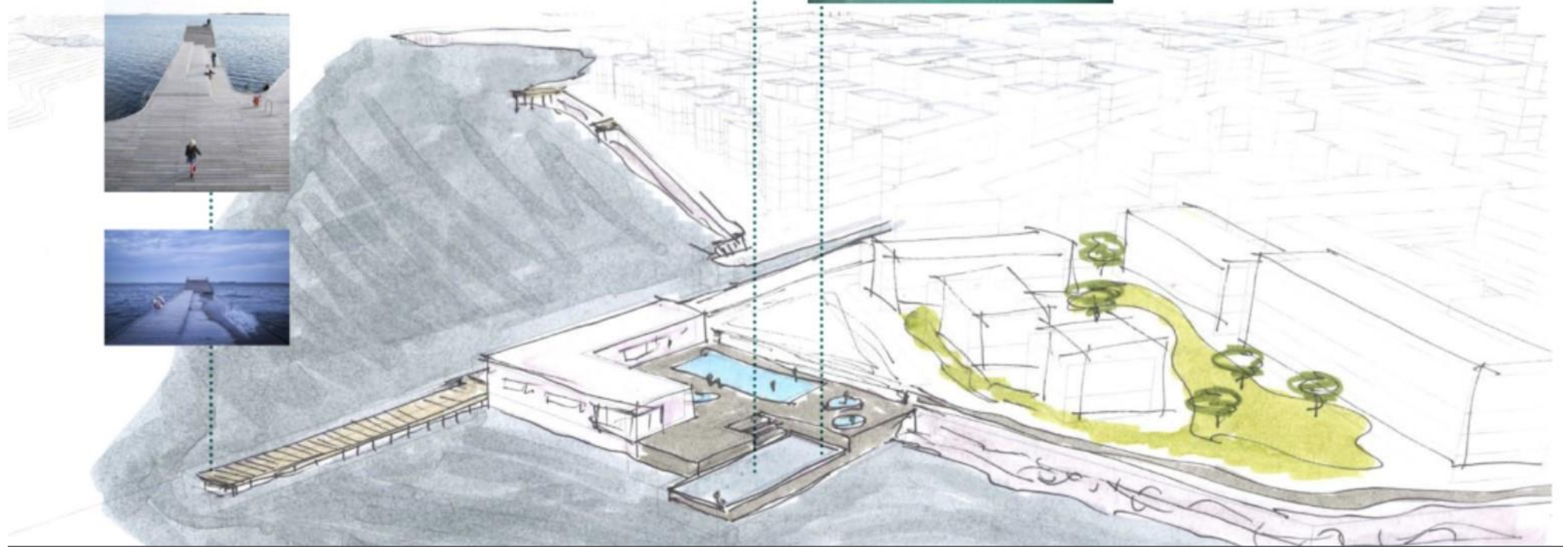
SVÆÐI

- Heimastofur
- Föt/sameiginleg svæði
- Stjórnun/stoðrymi
- Matstofa/salur



Þar-næsta sundlaug í Reykjavík

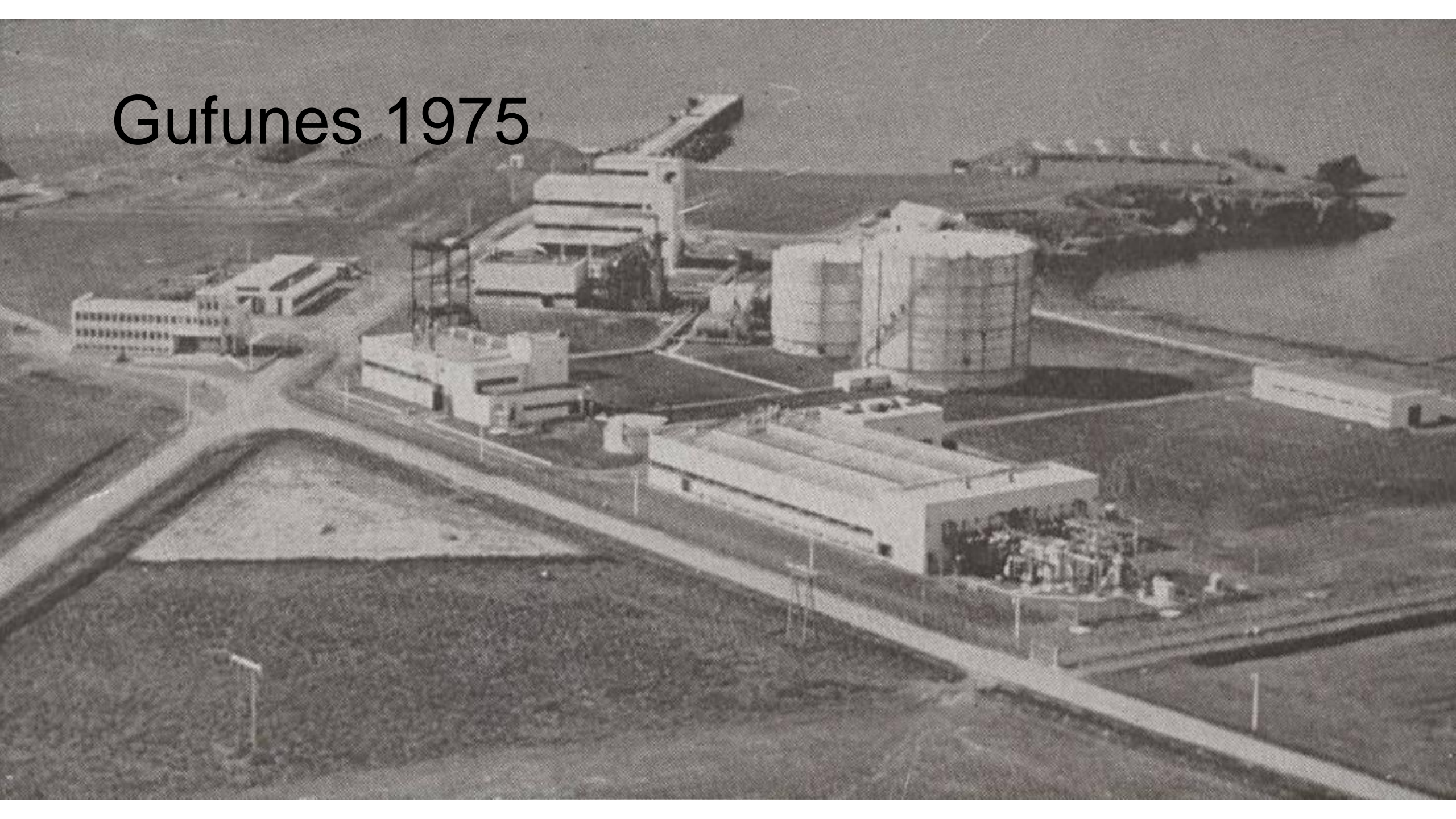
1. sundlaug



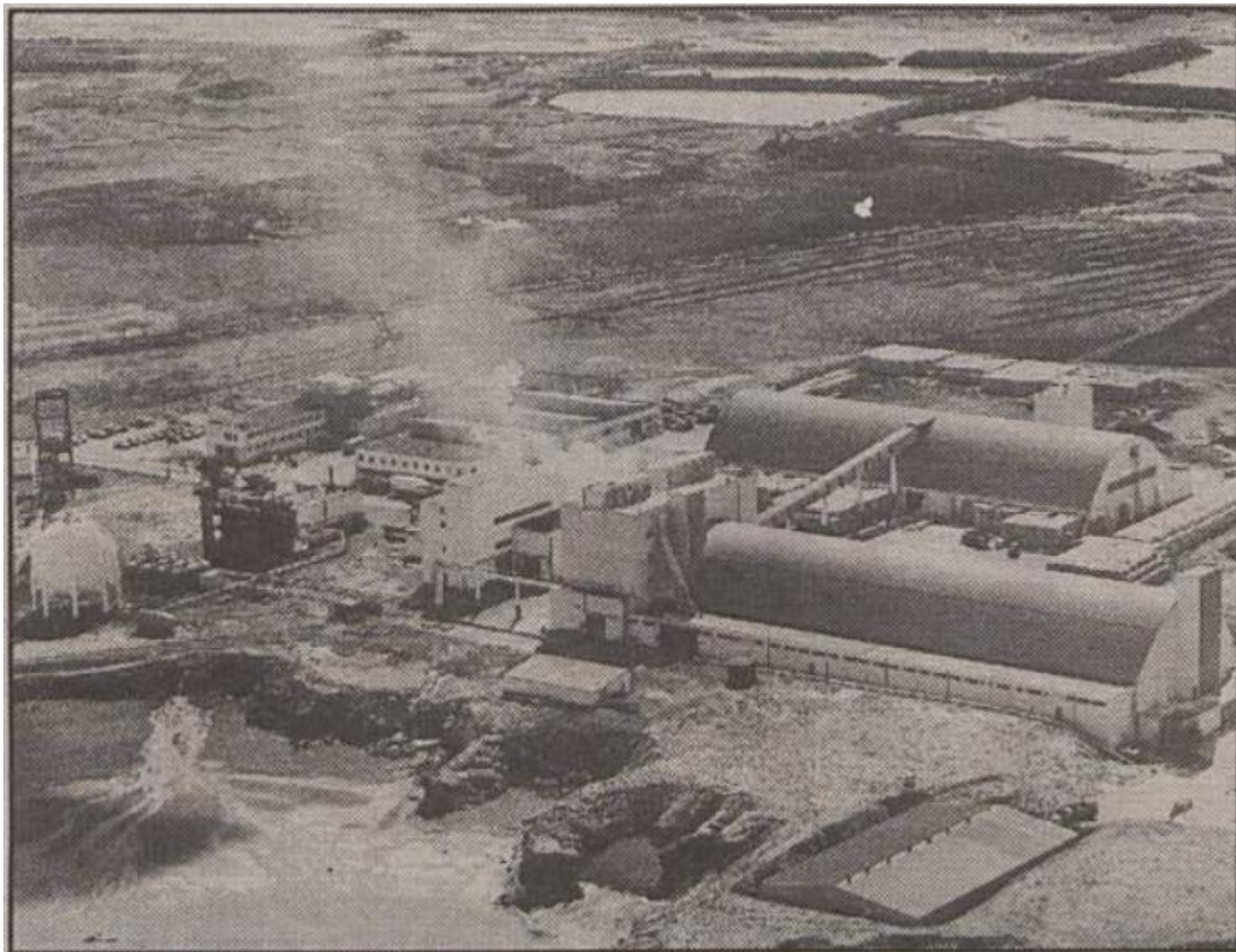
Gufunes



Gufunes 1975



Gufunes 1990



Áburðarverksmiðjan í Gufunesi – nú af sumum kölluð „Hírósíma höfuðborgarinnar“.



Gufunes, rammaskipulag

Rammaskipulag á grunni samkeppnistillögu um heildarskipulag svæðisins í undirbúningi

- Markmið rammaskipulags er að tryggja heildræna sýn og samræmingu á milli einstakra verkefna.
- Gufunes er sjálfbær, blönduð og borgarmiðuð byggð fyrir atvinnu, búsetu og afþreyingu.
- Gufunes breytist úr því að vera einangrað atvinnu- og iðnaðarsvæði í að vera eftirsóknaverður áfangastaður, blanda af óspajallaðri náttúru og spennandi listsköpun.
- Fjölbreytileik í byggðarmynstrinu verður hámarkaður, gerð verða margvísleg græn og samtengd dvalarsvæði en einnig er leitast við að skapa kjörnar aðstæður fyrir fjölbreyttan húsakosti fyrir breiðan markhóp, blöndu af íbúðarstærðum og -gerðum sem styðjast við deiliahagkerfi, sameign og sameiginleg dvalarsvæði.
- Rammaskipulag ávarpar borgarlandið, stígakerfi og grænar tengingar, sólrík dvalarsvæði, legu innviða, s.s. vöggustofur, leikskóla, skóla, verslun og hverfisþjónustu.



GUFUNES



2021
Í skipulagsferli

Gufunes

Skipulagsáfangi 1

550 almennar íbúðir

Framkvæmdaraðili: Spilda
Hönnuður: Arkþing - Nordic



GUFUNES

An aerial photograph of a construction site in Gufunes, Iceland. The site is situated on a grassy hillside overlooking the ocean. A large, multi-story building is under construction, with its concrete frame visible. A tall orange crane stands next to the building. The surrounding area includes a parking lot with several vehicles, a road, and various construction materials. In the background, a coastal town and a large body of water are visible under a clear blue sky.

Búið að samþykkja deiliskipulag fyrir fyrsta áfanga
Fjöldi verkefna farin af stað og í undirbúning

2021

Samþykkt deiliskipulag

Gufunesvegur 32

55 íbúðir



2021
Samþykkt deiliskipulag

Gufunesvegur 36

29 íbúðir











Gufunes





GALLERY









Smáhýsin í Gufunesi





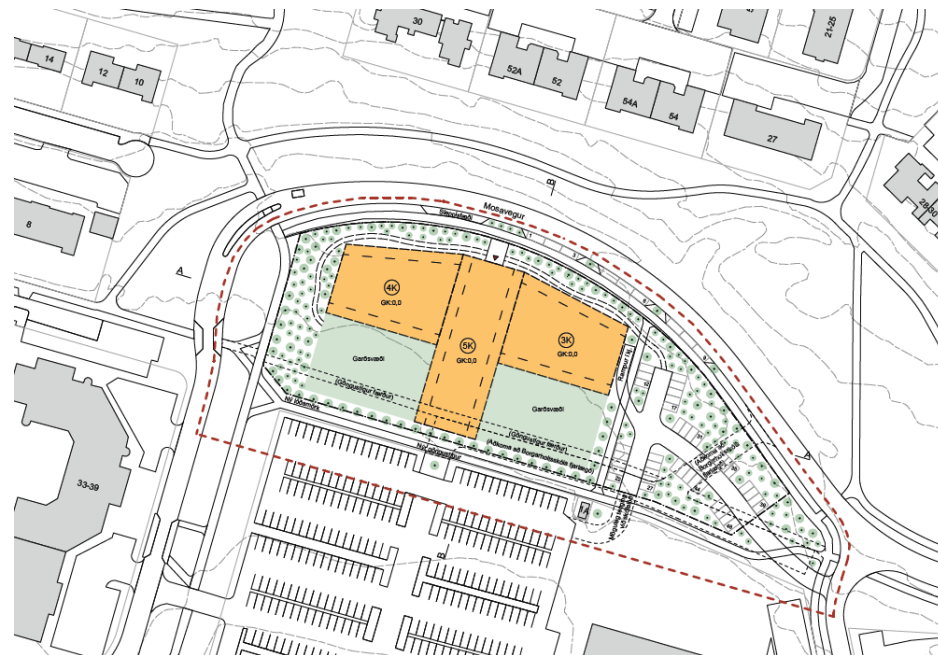
Gufunes





Mosavegur hjúkrunarheimili, breyting á deiliskipulagi "Spöngin svæði H,, drög í vinnslu

Trípólí arkitektar eru að vinna að breytingu á deiliskipulagi "Spöngin svæði H". Breytingin felst í því að skilgreind er ný lóð 9750 m² að stærð. Heimildum til uppbyggingar á svæðinu er breytt þannig að í stað ípróttahús og sundlaugar verði heimilt að byggja 3-5 hæða hjúkrunarheimili með allt að 145 rýmum og tengdri þjónustu. Settir eru sérskilmálar fyrir uppbygginguna.



144 hjúkrunarrými við Mosaveg



144 hjúkrunarrými við Mosaveg



Búsetukjarni fyrir fatlað fólk við Hverafold





GR - þróunarsvæði við Korpúfsstaði, K1

Svæði við Korpúfsstaðavöll GR til skoðunar árið 2018. Reitir samþykktir í AR 2040. Engin deiliskipulagsvinna hafin.

- Svæði norðan við Egilshöll til skoðunar, K1.
- Aðkoma frá Korpúfsstaðavegi hentar best.
- Stærð svæðis um 2,5 ha, Nýtt miðsvæði M37 Korpa I -Egilshöll skilgreint í AR 2040 með eftirfarandi skilgreiningu; „Einkum gert ráð fyrir verslun og þjónustu, skrifstofum, stofnunum og annarri þrífalegri atvinnustarfsemi, samfélagsþjónustu auk íbúða. Matvöruverslanir ekki heimilar“.

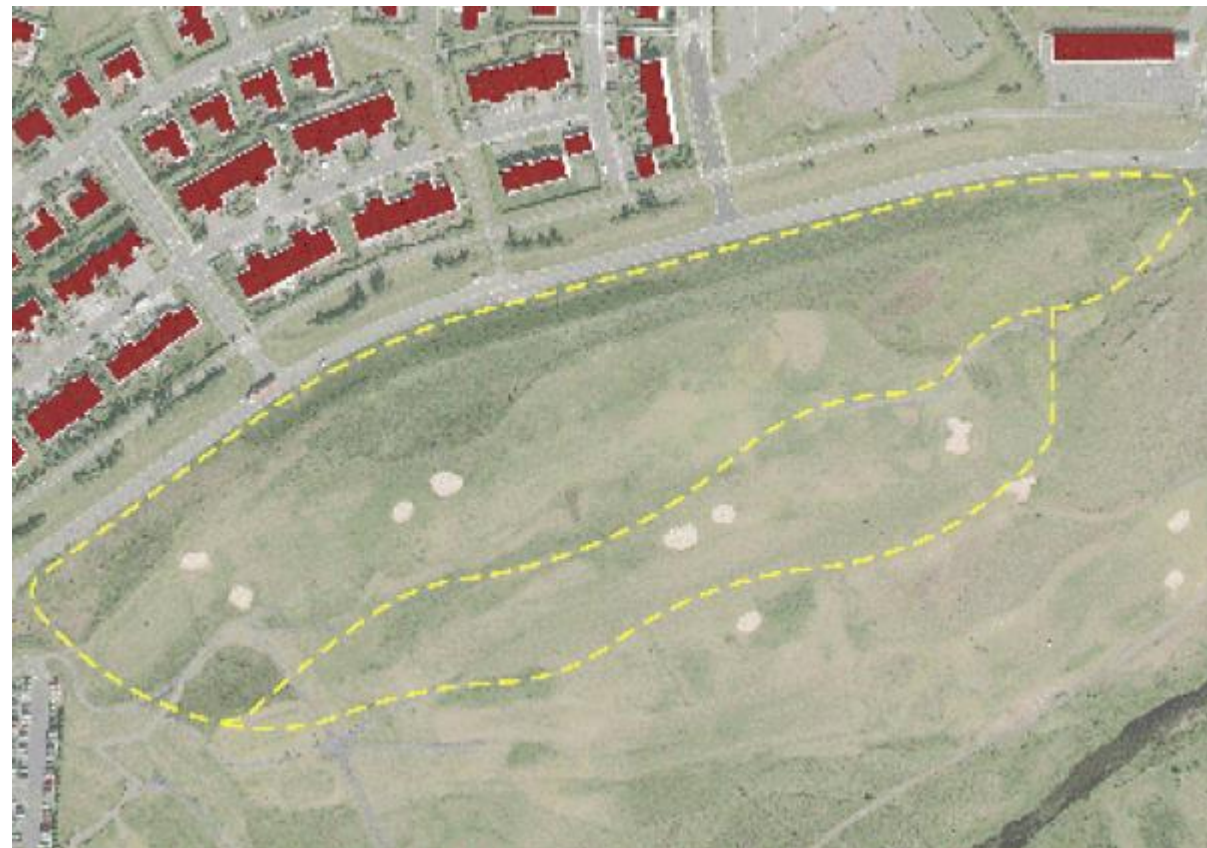




GR - þróunarsvæði við Korpúlfsstaði, K2

Svæði við Korpúlfsstaðavöll GR til skoðunar árið 2018. Reitir samþykktir í AR 2040. Engin deiliskipulagsvinna hafin.

- Svæði við Korpúlfsstaðaveg til skoðunar, K2 þar sem braut nr. 27 á vellinum þyrfti að víkja og eitthvað af braut 26. Íbúðir í góðum tengslum við golfvöllinn.
- Til skoðunar hefur verið að leggja nýja braut nær Úlfarsá í samráði við GR en engin ákvörðun liggur enn fyrir
- Nýr uppbyggingareitur í AR 2040 hefur verið skilgreindur; Korpa II - Korpúlfsstaðir
- Stærð svæðis um 6,0 ha





GR - þróunarsvæði við Korpúfsstaði, K1

Svæði við Korpúfsstaðavöll GR til skoðunar árið 2018. Reitir samþykktir í AR 2040. Engin deiliskipulagsvinna hafin.

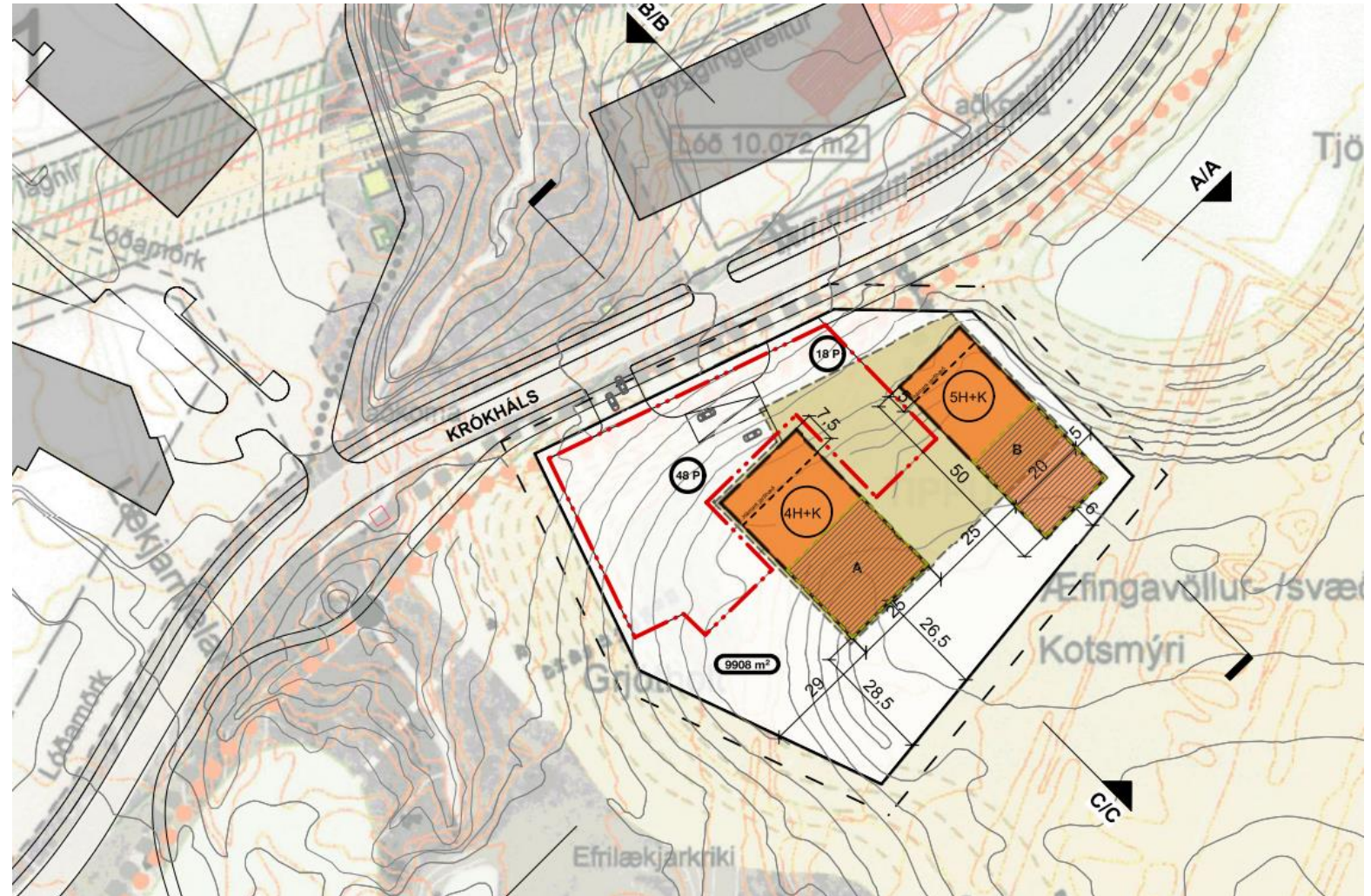
- Svæði við Bakkastaði til skoðunar, K3 sem opið til austurs þar sem gert er ráð fyrir að halda sem mestur af braut nr. 2 á vellinum en endurhanna brautina í leiðinni og hefur það verið skoðað töluvert í samráði við GR.
Nýr uppbyggingareitur í AR 2040 hefur verið skilgreindur; Korpa III- Korpa, stærð svæðis um 3,0 ha





GR Krókháls, reitur G1

Deiliskipulag í vinnslu.
Var í auglýsingu til 12.janúar
2022. Verið að vinna úr
athugsemdum





GR Krókháls, reitur G1

Deiliskipulag í vinnslu. Var í auglýsingu til 12.janúar 2022. Verið að vinna úr athugsemdum.

- Um er að ræða nýja lóð innan íþróttasvæðis Golfklúbbs Reykjavík þar sem búið er að breyta landnotkun í aðalskipulagi í athafnasvæði.
- Gert er ráð fyrir tveimur skrifstofubyggingum sem grafa sig inn í hæðina að hluta til og falla vel inn í umhverfið og halda hæð og ásýnd bygginga lægri út að golfvallarsvæði GR.
- Hæðarmunur innan lóðar nýttur til að koma fyrir bíla-kjallara undir byggingum.
- Lóðarstærð um 9.900 fm og heimilt byggingarmagn með bílgeymslu um 12.400 fm.



2021
Í skipulagsferli

Ártúnshöfði

Krossamýrartorg

1.160 almennar íbúðir og 445
húsnæðisfélagsíbúðir

Hönnuður: ASK arkitektar





Ártúnshöfði
Krossamýrartorg

2021
Í skipulagsferli

Ártúnshöfði Vogar

1.410 almennar íbúðir og 510
húsnæðisfélagsíbúðir

Hönnuður: Arkís





Ártúnshöfði
Vogar



HVERFIÐ
MITT

HUGMYNDA
SÖFNUN



Hverfið mitt

108 milljónir fyrir 13 verkefni í Grafarvogi



Aðstaða til sjósunds við Geldinganes

Hvað viltu láta gera? Setja upp aðstöðu fyrir sjósundsíðkendur við Geldinganes. Einföld búningaástaða með sturtu, sale...



271 likes, 25 comments, 7 dislikes



Fjallahjólsvæði í Gufunesbæ

Hvað viltu láta gera? Búa til æfingaaðstöðu fyrir fjallahjólreiðamenn. Gera braut með stökkpöllum og allskyns þrautum s...



207 likes, 9 comments, 8 dislikes



Trampolíngarður

Hvað viltu láta gera? Gera fjölbreytt svæði þar sem ungir sem aldnir getas komið saman og átt góða stund. Á svæðinu yrð...



128 likes, 0 comments, 4 dislikes



Nudd foss í nuddpott Grafarvogslaugar

Hvað viltu láta gera? Bæta við nudd foss við nuddpott sundlaugarinnar, fyrir þá sem þurfa almennilegt nudd á axlir, her...



127 likes, 0 comments, 9 dislikes



Æslabelgir í öll hverfi grafarvogs

Hvað viltu láta gera? Setja æslabelgi fyrir börnin í öll hverfi Grafarvogs Hvers vegna viltu láta gera það? Svo að ...



108 likes, 3 comments, 8 dislikes



Aparóla við Gufunesbæ

Hvað viltu láta gera? Setja upp stóra og flotta aparólu við Gufunesbæ sem bæði börn og unglingar geta notað. Hvers v...



81 likes, 0 comments, 2 dislikes



Stigi í fjöruna við göngustíginn

Hvað viltu láta gera? Koma fyrir stiga niður í litlu fjöruna sem er við göngustíginn frá Gufunesi yfir í Elliðarvog. Nú...



70 likes, 0 comments, 0 dislikes



Lýsa upp göngustíg meðfram strandvegi

Hvað viltu láta gera? Setja lýsingu á göngustíg meðfram strandvegi Hvers vegna viltu láta gera það? Svo það sé hægt...



76 likes, 2 comments, 19 dislikes



Hverfið mitt

108 milljónir fyrir 13 verkefni í Grafarvogi



Bílastæði við Geldinganes

Hvað viltu láta gera? Lagfæra bílastæðin við Eyðið þar sem kayakklúbburinn er með aðstöðuna sína og bæta aðgengi að svæ...



Jólaljós í Langarima, 112

Hvað viltu láta gera? mig lamgar til að fá jólaserúr í aspirnar í Langarima í hverfi 112.ég hef hugsað þetta síðan ég ...



fleiri bekkir fyrir fólk til að setjast niður.

Hvað viltu láta gera? fá bekkir og ruslafötur ... laga göngustíga Hvers vegna viltu láta gera það? til þess að auðv...



Lýsing við Gufunesbæ

Hvað viltu láta gera? Setja upp lýsingu á leiksvæðinu við Gufunesbæ. Sérstaklega í kringum Kastalann og Hoppubumbuna/...



Frá bekkjum 9.2 og 9.3 í Víkurskóla í Grafarvogi.

Hvað viltu láta gera? Þessar hugmyndir setja nemendur fram fyrir norðarverðan Grafarvog og vilja undirstrika það: dr...





Hverfið mitt

- Jólaljós á völdum stöðum í hverfinu
- Sjósundaðstaða við Geldinganes
- Trampólíngarður
- Aparóla í Gufunesi
- Nuddfoss í Grafarvogslaug
- Ærslabelgi á völdum stöðum í Grafarvogi
- Stigi ofan í fjöruna við Gufunes
- Fjallahjólasvæði í Gufunesi
- Fleiri bekki í hverfið
- Betri lýsing í Gufunesi
- Lýsa upp göngustíg meðfram Strandvegi
- Bílastæði við Geldinganes
- Aparóla í norðanverðum Grafarvogi



Ærslabelgurinn í Gufunesi verður ekki sá
eini í hverfinu innan tíðar...





Vinsælasta hugmyndin í Reykjavík





Græna planið



Vaxandi borg

1. Aðgerðir í fjármálum
2. Græn íbúðauppbygging
3. Grænar samgöngur
4. Grænir þekkingarkjarnar
5. Stafræn umbreyting



Græna borgin

6. Loftslagsaðgerðir
7. Græn svæði
8. Aðlögun að loftslagsbreytingum
9. Útivist og matvæli



Borg fyrir fólk

10. Lýðheilsa
11. Menntun og menning
12. Samfélag fyrir alla



Fjárfesting til framtíðar

- Græna planið er langtímaáætlun um fjármál og fjárfestingu Reykjavíkurborgar
- Græna planið er framtíðarsýn um blómstrandi og kolefnishlutlaust borgarsamfélag þar sem allir geta fundið sér tilgang og hlutverk byggt á hugmyndafræði sjálfbærni
- Græna planið er *sóknaráætlun Reykjavíkurborgar* sem dregur saman á einn stað helstu lykilverkefni og fjárfestingar í borginni á komandi 10 árum.
- Græna planið varpar ljósi á þrjár víddir sjálfbærni: umhverfislega, samfélagslega og efnahagslega.





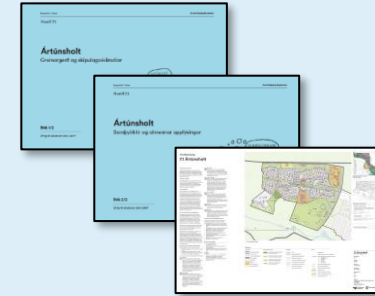
HVERFISSKIPULAGIÐ

Hverfisskipulag fyrir Artúnshólts, Árbæjar og Seláss tók gildi 15. nóvember 2019

Hvað er hverfisskipulag?

Deiliskipulag fyrir gróin hverfi þar sem:

1. Eldra deiliskipulag í hverfi er sameinað.
2. Helstu óskir íbúa og hagsmunaaðila um breytingar eru settar í skilmála.
3. Sjö lykiláherslur um skipulag vistvænna hverfa eru innleiddar og hverfi þannig gerð **vistvænni**, **sjálfbærari** og meira **heilsueflandi**, sjá næstu glæru.
4. Þjónusta í hverfi er bætt og byggð styrkt, m.a. með nýjum byggingarheimildum, fjölgun íbúða og styrkingu hverfiskjarna.
5. Aðgengi að upplýsingum bætt og málsmeðferð einfaldað með nýrri hverfasjá.





Fasaskipt samráðsferli hverfisskipulags

Fyrsti fasi

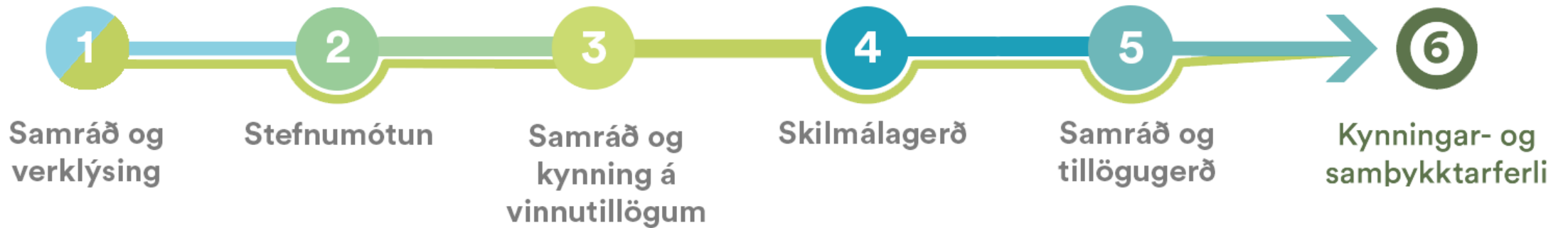
Viðvera í hverfunum
Rýnihópar Gallup
Skapandi samráð
Netsamráð

Annar fasi

Kynning á vinnutillögum
Hverfisgöngur
Kynningarfundur
Netsamráð

Þriðji fasi

Kynning á lokatillögum
Viðvera og sýning
Kynningarfundur





Hvaða hverfi eru næst? Áætluð tímaröð hverfisskipulags eftir borgarhlutum

Tillögur að hverfisskipulagi í **borgarhluta 6 Breiðholti** fóru í kynningar- og samþykktarferli sumarið 2021

Vinnutillögur í **borgarhluta 3 Hlíðum** og **borgarhluta 5 Háaleiti-Bústöðum** voru kynntar í október 2021 til janúar 2022. Lokatillögur fara í kynningar- og samþykktarferli vorið 2022

Næstu borgarhlutar þar á eftir verða Laugardalur, Grafarvogur, Kjalarnes, og Grafarholt

Lokaáfangi hverfisskipulagsins verður hverfisskipulag í Vesturbæ og Miðborginni

Fyrsti fasi

Samráð

1

Verklýsing

2

Stefnumótun

Annar fasi

3

Samráð

4

Skilmálagærð

5

Tillögugerð

Þriðji fasi

6

Kynningar- og samþykktarferli



2019

Árbær

2021

Breiðholt

Hlíðar (verklok 2022)

Háaleiti/Bústaðir (verklok 2022)

2022

Laugardalur (vinna hefst)

Kjalarnes (vinna hefst)

Grafarholt - Úlfarsárdalur (vinna hefst)

Grafarvogur (vinna hefst)

2023 eða seinna

Vesturbær (vinna hefst)

Miðborgin (vinna hefst)