



Stokkar

-VOGAR & MIKLABRAUT-



Tengja / Auðga / Leika

Tengja / Auðga / Leika

29 - 04 - 2021

This document contains proprietary intellectual property. It should not be replicated by other parties without consent from the authors.



Teymið **07**

Þetta erum við	09
Samsetning teymis	09

LYKILÁHERSLUR **11**

Samhengi stöðvanna	12
Miklubrautarásinn	12
Leiðandi hugmyndir	13
Hugsýn	13
Almenningssamgöngur fyrsta val	13
Að leiða hverfin saman	13
Heilsueflandi grænar leiðir	13
Skiptistöð, staður til að njóta	13
Borg fyrir hjól og göngu	14
Áherslur	14
Borg fyrir gróður og vöxt	15
Áherslur	15
Borg fyrir leik og gleði	16
Áherslur	16

MIKLABRAUT**19**

Staður og einkenni	20
Núverandi ástand	20
Staður og einkenni	21
Núverandi ástand	21
Nálgun umferðarskipulags	22
Forsendur	22
Hugmyndin	23
Meginþættir tillögunnar	23
Hugmyndin	24
Meginþættir tillögunnar	24
Yfirlitsmynd Miklubrautar	25
Áhersluatriði	25
Breytt og bætt umferð	26
Bústaðavegur í stökk	26
Breytt og bætt umferð	27
Á yfirborðinu	27
Breytt og bætt umferð	28
Nýtt umferðakerfi	28
Breytt og bætt umferð	29
Nýtt umferðakerfi	29
Stöðin Miklatorg	32
Kostir og markmið	32
Borgarlína	35
Stærð stöðvarinnar	35
Torgið/Miklatorg	36
Helstu áherslur	36
Torgið/Miklatorg	36
Kostir og markmið	36
Hvammur	38
Grænn tengiás	38
Hvammur	38
Kostir og markmið	38
Hvammur	40
Kostir og markmið	40
Hlíðarendi	42
Hvammur og Borgarlínan	42
	42
Skógarhlíð	44
Endurskipulagning	44
Lausnin	45
Lykiláherslur	45

VOGAR**50**

Staður og einkenni	51
Núverandi ástand	51
Staður og einkenni	52
Áskoranir og viðfangsefni	52
Hugmyndin	53
Yfirlit	53
Yfirlitsmynd Vogar	54
Kostir og markmið	54
Breytt og bætt umferð	56
Umferð	56
Breytt og bætt umferð	57
Nýjir möguleikar & tengistöð	57
Breytt og bætt umferð	58
Borgarlína	58
Vogastöð	62
Markmið og kostir	62
Suður Vogar	64
Nýtt Hverfi	64
Langigarður	66
Kostir og markmið	66
Ósagarðar	68
Kostir og markmið	68
Vogar	70
Samantekt	70





Teymið

© 2014 Teymið. All rights reserved.

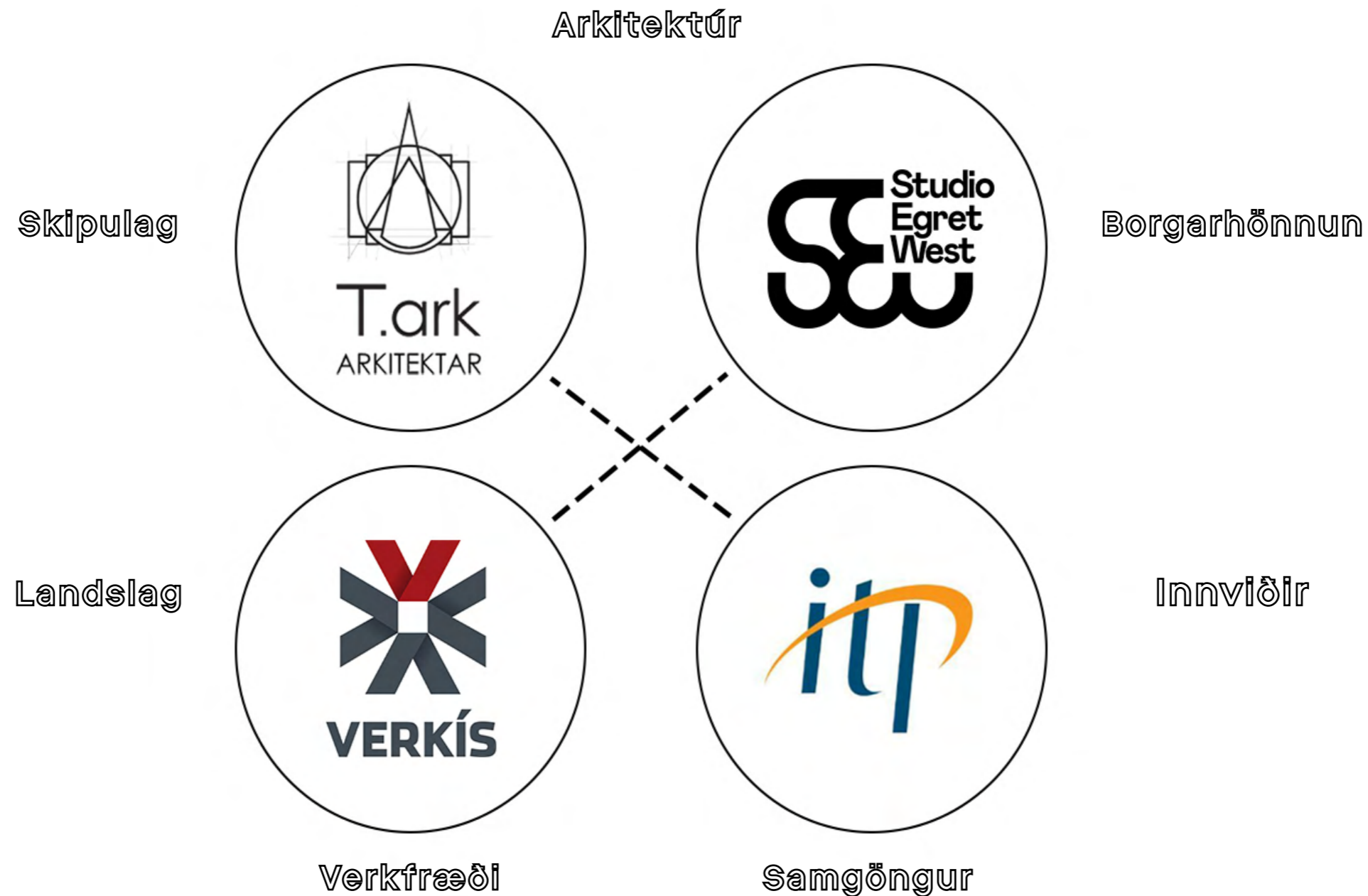
Þetta erum við

Samsetning teymis

Íslenskur kjarni teymisins eru T.ark Arkitektar [www.tark.is] og Verkís [www.verkis.is/], rótgrónar íslenskar hönnunarstofur með fjöldan af sameiginlegum verkefnum og með mikla reynslu af skipulagsmálum, vistvænni byggð og borgar- og umferðahönnun. Okkur fannst við hæfi að fá inn í verkefnið "gestsauga". Erlenda sérfræðinga á sviði skipulags og umferðar með mikla reynslu af borgarrýmum.

Því er þriðji þátttakandinn í teyminu Studio Egret West [<https://studioegretwest.com/>] í London. En T.ark vann með SEW tillögu í Nordic Built samkeppninni um uppbyggingu í Kársnes 2016. Nálgun SEW á borgarrými og þéttingu byggðar er frískleg og hispurlaus og hefur hlotið athygli víða.

Fjórði aðilinn í teyminu er svo Colin Brader hjá Integrated Transport Planning en hann hefur yfir 30 ára reynslu af samgönguskipulagi í borgarumhverfi og 15 ára reynslu sem alþjóðlegur ráðgjafi með sérstaka áherslu á almenningssamgöngur.





Lykiláherstur

© 2019 Lykiláherstur

Samhengi stöðvanna

Miklubrautarásinn

- Á báðum reitum eru mikilvægar tengingar akandi umferðar og milli þeirra liggur meginæð gatnakerfis Reykjavíkurborgar; Miklubraut
- Mikill umferðarpungi einkennir Miklubraut, Sæbraut og fleiri götur í nágrenni þeirra á mestu álagstímum. Umferðarpunginn hefur aukist hægt og bítandi og samhliða því hafa loftgæði, hljóðvist og öryggi vegfarenda dvínað
- Ákveðið hefur verið að nýtt kerfi almenningssamgangna verði lagt um höfuðborgarsvæðið allt og eins og áður segir verða hlutar Miklubrautar og Sæbrautar settir í stokka samhliða byggingunni
- Hlutverk okkar vinnu er að þróa áræðnar hugmyndir og nýta tækifæri til að tefla fram öðrum áherslum sem endurspeglja fjölbreytni, sveigjanleika og bætt samgöngukerfi



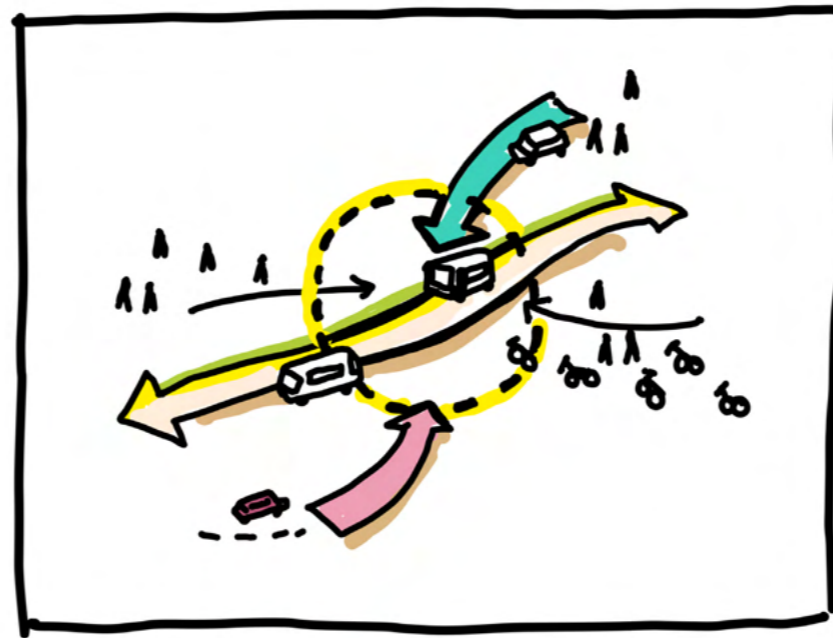
Leiðandi hugmyndir

Sýn

Samhliða áætlunum um byggingu Borgarlínu hafa verið teknar ákvarðanir um hluti hennar liggja í stokkum. Gert er ráð fyrir mikilvægum tengipunktum sem mynda kjarnastöðvar nærri Landspítalaskvæðinu og í Vogunum. Á báðum þessum svæðum liggja miklar umferðaræðar í dag, gjá milli hverfa og því eðlilegt að stökkarnir verði einmitt þarna.

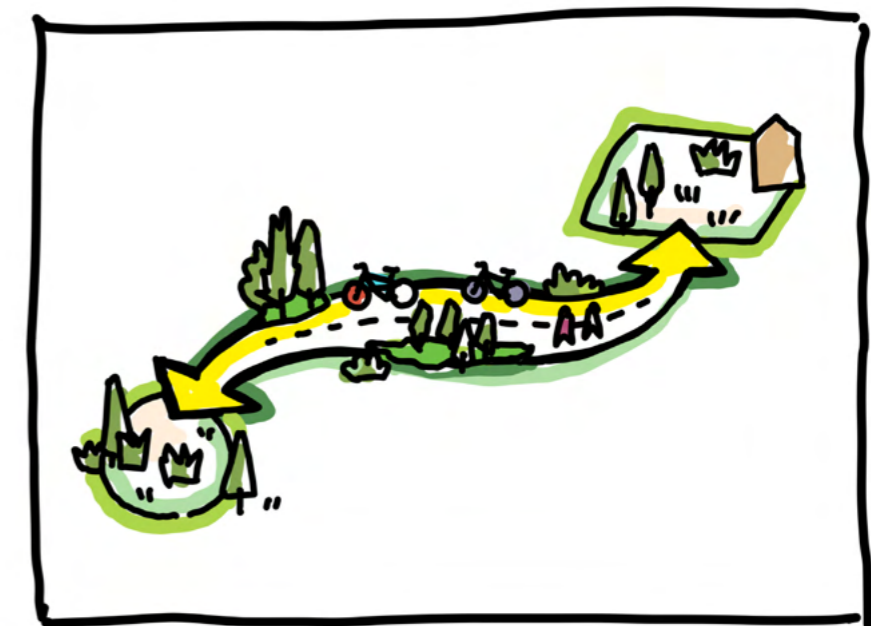
Í því samhengi var ákveðið að efna til hugmyndaleitar um fyrirkomulag og útfærslu uppbyggingar og tenginga vegna stökkanna. Annars vegar er um að ræða stökk yfir Sæbraut við Vogahverfi, milli Miklubrautar/Vesturlandsvegur og norður fyrir Skeiðarvog. Hins vegar stökk yfir Miklubraut við Snorrabraut en áætlað er stökkurinn nái austur fyrir Kringlusvæðið í framtíðinni. Á þessum svæðum gefst tækifæri til að þróa nýja uppbyggingu í kringum kjarnastöðvar Borgarlínu.

- Samþætt borgar- og umferðarými
- Heilsueflandi grænar tengingar
- Ákjósanleg leið Borgarlínu fundin
- Tengingar Borgarlínu og annarra ferðamáta einfaldar og sjálfsagðar
- Borgarlínan aðgengileg, leiðaval rökrétt
- Aðlaðandi áfangastaðir með fjölbreytta starfsemi
- Gróska einkennandi fyrir alla umgjörð Borgarlínu
- Landslag sem hlúir að, skýlir og nærir gangandi og hjólandi umferð
- Eftirminnileg rými og skýr auðkenni
- Upplifun ferðalangsins af ferðalaginu
- Sveigjanleiki í umgjörð og starfsemi
- Samvinna og sameiginleg rými
- Fólk í fyrirrúmi
- Vistvænar byggingaaðferðir
- Blágrænar ofanvatnslausnir



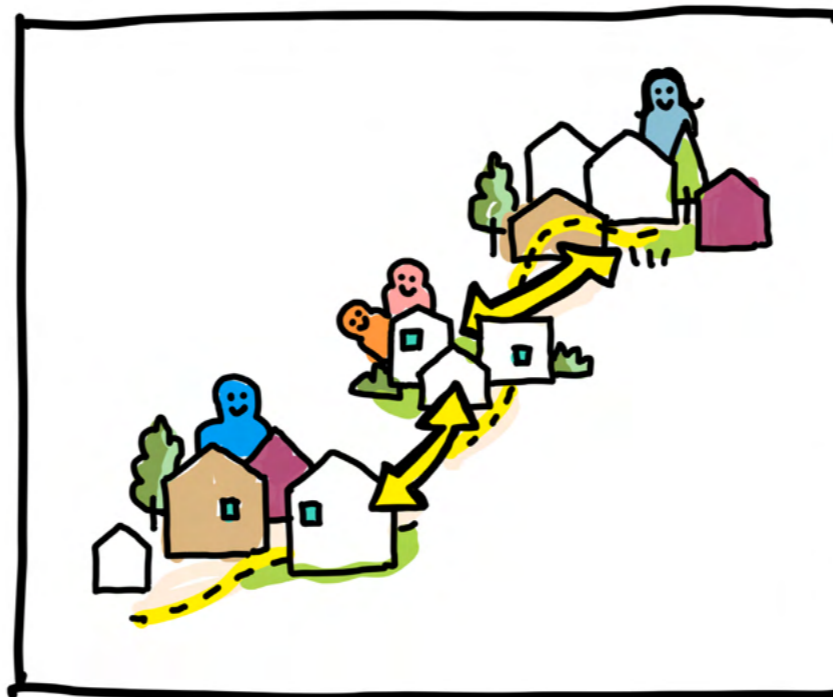
Almenningssamgöngur fyrsta val

- Samofið borgar- og umferðarými, hannað fyrir fólk
- Hönnun sem farvegur og hvatning til notkunar almenningssamgangna
- Hlúð að hjólréidamenningu
- Umhverfi sem umvefur, skýlir og nærir



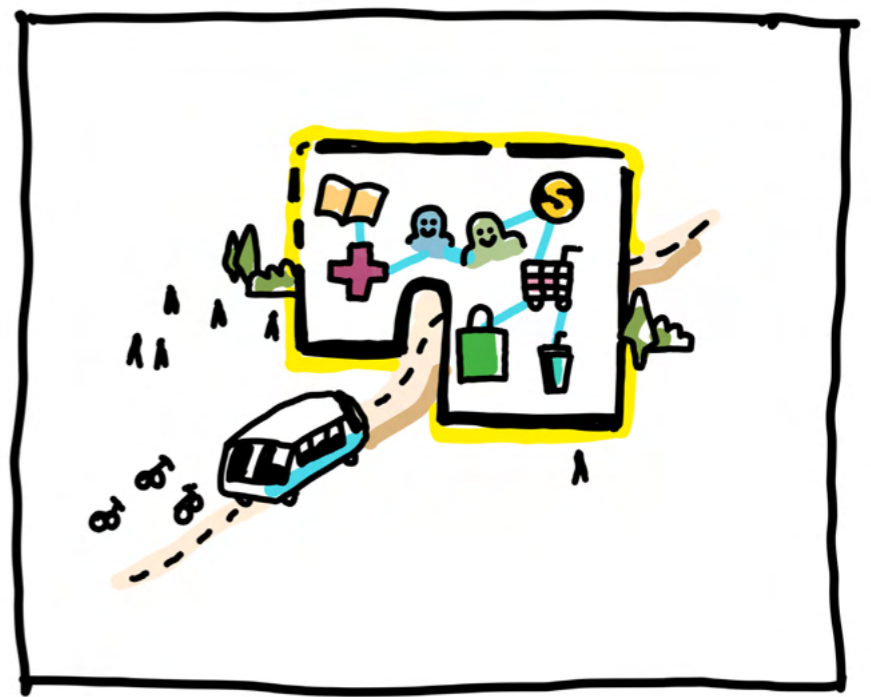
Heilsueflandi grænar leiðir

- Götur og samrými sem hluti garðsvæða fyrir fólk
- Bæta tengsl milli hverfa og aðgengi um græn svæði
- Gróska, upplifun og skjól við stíga og opin svæði
- Fjölbreytt dvalarsvæði til að staldra við og ferðast um
- Auka tækifæri til leiks og dvalar



Að leiða hverfin saman

- Götur sem tengja en ekki kljúfa –
- Tengja saman og bæta göngu- og hjólaeiðir milli hverfa
- Götur fyrir alla - örva örugg tengsl þvert yfir götur
- Pláss fyrir sjálfsprottið framtak, samvinna og leik fólks á öllum aldri



Skriptistöð, staður til að njóta

- Borgarlínustöð með aðráttarafi
- Hönnun fyrir alla - þægileg, notendamiðuð og fjölbreytt
- Eftirminnileg, skemmtileg og skjólsæl rými
- Sjónræn upplifun - skýrt auðkenni í borginni
- Fyrir allar árstíðir og alla tíma sólarhrings

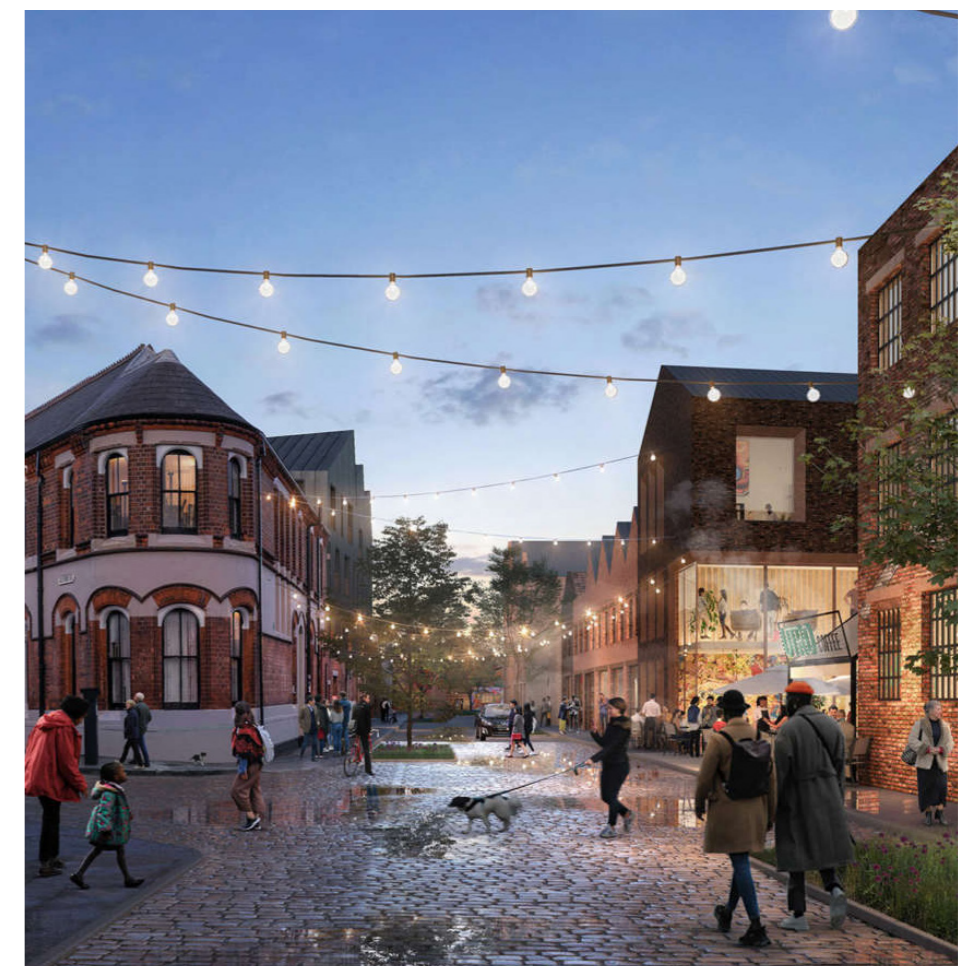
Borg fyrir hjól og göngu

Áherslur

- Borg með hverfiskjarna og þjónustu nálægt heimilum
- Fótgangandi í fyrirrúmi og hlúð að hjólreiðafólki
- Stígar til að dóla, stígar til að hjóla – allt árið
- Lágstemmd lýsing með áherslum á réttum stöðum
- Áningarstaðir með notalegum bekkjum
- Þjónustustöðvar fyrir reiðhjól
- Stæði fyrir fjölbreytta fararskjóta
- Stuttar markvissar leiðir og tengingar milli hverfa
- Útsýnisstaðir undirstrikaðir
- Fróðleikur og óvænt upplifun á ferð um stíga

Við Miklubraut leggjum við áherslu á að meginhluti bílaumferðar hverfi af yfirborði. Þar sem er opið fyrir umferð akandi ofanjarðar er sú umferð er á forsendum gangandi fólks um deilirými og á gönguhraða. Skýrar leiðir eru fyrir hraðari hjólreiðar og fylgja hjólastígar Borgarlínu Göngustígar um svæðið eru með áherslu á öryggi og notalegt umhverfi og tengja aðliggjandi hverfi saman. Nýr þjónustukjarni við enda Snorrabrautar er í göngufæri frá hverfunum sem bætir úr verulegum skorti á þjónustu. Samhliða kjarnanum felast möguleikar til að auka við starfsemi innan hverfanna, allt í göngufæri. Nýjar byggingar fléttast inn í núverandi byggðarmunstur og skapa þétt og skjólsælt umhverfi fyrir alla.

Við Vogana hverfur meginhluti umferðar af yfirborði. Einungis er opið fyrir umferð akandi á einum stað ofan á stökk en það er syðst í Langagarði. Lega göngu- og hjólastíga, Borgarlínu og bílagötu meðfram Steinahlíð er valin með tilliti til og umhyggju fyrir svæðinu. Áhersla er á skjólsælar og öruggar göngu- og hjólaleiðir. Net göngu- og hjólaleiða opnar aðgengi íbúa og ferðalanga að svæðunum og tengir hverfin saman þvert yfir stökkinn. Fjölbreytt tækifæri skapast í Langigarði og á stöðvarsvæði en við gerum ráð fyrir að starfsemi í byggingum við Dugguvog muni opnast út í garðinn til vesturs. Á stöðvarsvæðinu er vettvangur fyrir göngu- og hjólreiðafólk til að sækja þjónustu og eiga sér áfangastað við upphaf og lok ferða um nágrennið. Staðsetning Borgarlínustöðvar í jaðri byggðar gefur stöðinni sérstöðu í nálægð við náttúrusvæði en það opnar aðgengi að fallegum útivistarsvæðum umfram stöðvar staðsettar innan byggðar. Aukin starfsemi og þjónusta á svæðinu hefur aðdráttarafl og fleiri eiga erindin þangað, og hvetur til notkunar almenningsgangna.



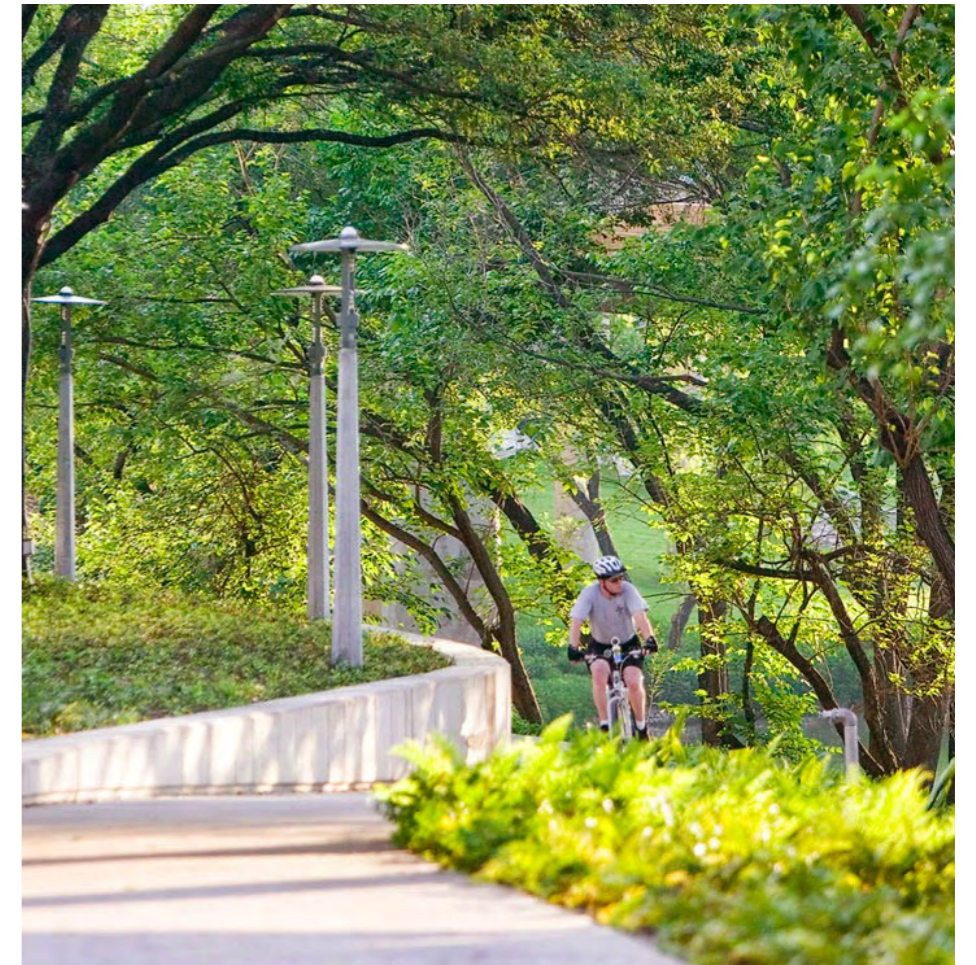
Borg fyrir gróður og vöxt

Áherslur

- Draga náttúruna inn í borgina
- Nýta gæði náttúrunnar
- Græn Borgarlína
- Meðvituð gróðurnotkun
- Auðga borgarmynd með litadýrð, ilmi og skjóli
- Auka sýnileika allra árstíða
- Bæta tengingar milli núverandi grænna svæða
- Grænmeti úr grenndargarði
- Samtvinna ræktun og samveru
- Njóta ávaxtanna - uppskeruhátíðir

Við Miklubraut er áherslan á gróskumikinn garð í aflíðandi hvammi sem skapar græna, breiða og örugga tengingu milli hverfa, garðurinn nefnist Hvammur. Um leið myndast skjólsæl leið milli stóru útivistarsvæðanna; Öskjuhlíðar, Klambatúns og Valsvæðisins, í stað undirganga og gangstétta meðfram umferðargötum. Gróður umlykur stígatengingar og helstu svæði, áningarstaði og torg. Sjónásar eru undirstrikaðir með markvissri gróðurnotkun. Garður, torg og rými milli bygginga bjóða einnig upp á fjölbreytta notkun eins og matjurtaræktun, aldingarða og aðra ræktun þar sem tækifæri er til. Áhersla á ætar plöntur sem allir geta nýtt sér og gróðurnotkun sem laðar að sér fjölbreytt fuglalíf.

Við Vogana verður til ílangt svæði ofan á stokknum milli Voga og Vogabyggðar og þar skapast tækifæri fyrir fjölbreyttan og skjólgóðan garð meðfram vesturhlíð húsa við Dugguvog. Garðurinn nefnist Langigarður. Hann myndar tengsl við gróskumikil græn svæði Vogahverfis og Steinahlíðar handan Borgarlínunnar. Langigarður er líflegur og laðar að sér fólk. Hann er umvafinn gróðri og innan um fjölbreytt svæði fyrir íþróttir, leiki og mannamót eru gróðursvæði til skjóls og nytja. Útsýnisstaðir og sjónásar eru rammaðir inn og áhrif þeirra aukin með staðsetningu gróðurs. Útivistarsvæðin við ósa Elliðaána eru steinsnar frá Langagarði. Þar verða til Ósagarðar en þeir opna fyrir fjölbreytta nýtingu. Náttúrulegt yfirbragð þeirra, nálægð við sjó, smábátahöfn og önnur starfsemi gefa tón sem auðvelt er að byggja á. Í Ósagörðum gefst einstakt tækifæri til að vinna með gróðursamfélög á mörkum lands og sjávar. Með markvissri gróðurnotkun má gefa görðunum aukið gildi meðal annars með fjölbreyttara fuglalífi.



Borg fyrir leik og gleði

Áherslur

- Göturými sem gleðja og heilla
- Áhersla á heilsu, vellíðan og hreyfingu
- Aðstaða fyrir leik og sköpun
- Staðir fyrir stefnumót og áramót
- Staðir fyrir bókaorma og íþróttálfar
- Friður og ró – fjör og spenna
- Tónlist og matur, kaffi og búbblur

Í tillögu okkar að Miklubrautar svæðinu tryggjum við gott aðgengi milli hverfa og íþrótt- og útivistarsvæða. Valsvæðið liggur við hverfin og fjölbreytt starfsemi þar er í göngufæri fyrir íbúa á öllum aldri. Gert er ráð fyrir nýrri byggingu á Valsvæðinu, hún stingst að hluta ofan í hól í jaðri fyllingar yfir stökk. Byggingin er forvitnileg og dregur að sér fólk bæði til að horfa á hana og einnig til nýta aðstöðu ofan á fyrir gleði og fyrir leik innandyrna.

Hvammur, torg og stöðvarsvæðið í heild eru segull sem dregur að sér fólk úr öllum áttum. Þar er rými fyrir viðburði tengda heilsu, vellíðan og hreyfingu. Tækifæri fyrir óvænta upplifun, stefnumót eða leik og hvíld. Torgið er rammað inn af byggingum og Borgarlínustöð sem býður upp á fjölbreytta þjónustu, mannamót og afþreyingu fyrir íbúa og ferðalanga. Tilvalin umgjörð fyrir daglegt líf og til hátíðabrigða.

Gagnvart Vogunum er Langigarður líflegur og laðar að sér fólk. Hann er umvafinn gróðri, með fjölbreytt svæði fyrir íþróttir, leiki og mannamót. Tilvalinn fyrir samveru; fjör og rólegheit. Í Langagarði er áhersla á upplifun, skemmtun og þjónustu í skjólsælu og notalegu umhverfi. Boltavellir, brettasvæði, petang, tai chi, óvæntir tónleikar og aðrar uppákomur eru daglegt brauð.

Á stöðvarsvæðinu þar sunnan við er gert ráð fyrir að verslanir, kaffihús, matvörubúð, heilsubúð, bókasafn, gróðurhús og fleira eigi mikla möguleika á að dafna þar sem fjöldi fólks mun fara um svæðið.

Nálægð Vogastöðvar við Ósagarða og aðgengi að fjölbreyttum göngu- og hjólaleiðum gefur notendum Borgarlínunnar greiða leið að útivistarsvæðum, Bryggjur, bátar, kajakar, kanóar og sána í bland við sjóböð, köfun og aðra afþreyingu toga til sín hópa fólks.

Margbreytileg starfsemin gefur svæðinu gildi og eykur aðráttarafi þess.





Vogar

-HLIÐ AÐ NÁTTÚRUNNI-

© 2019 VOGAR. ALL RIGHTS RESERVED.



Tengja / Auðga / Leika

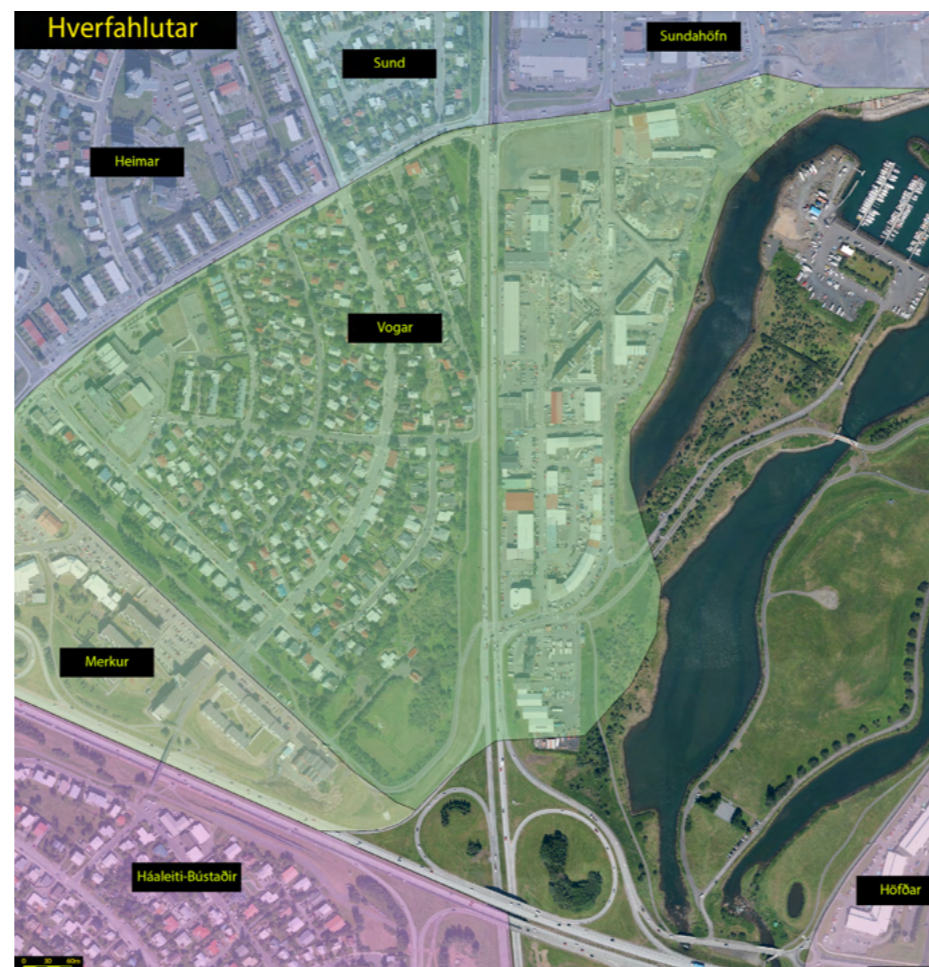
Staður og einkenni

Núverandi ástand

Hverfin beggja vegna Sæbrautar og nýtt hverfi á Ártúnshöfða eru aðskilin og innbyrðis tengsl eru lítil. Vogar vestan Sæbrautar er rótgróið íbúahverfi en austan hennar hefur til skamms tíma verið athafnasvæði með margvíslegum iðnaði. Í skipulagi hverfisins er lögð áhersla á fjölbreytta byggð í manneskjulegum kvarða, góð almenningssvæði og tengsl við útivistarsvæði í Elliðaárvogi, þannig að hverfið verði eftirsóttur staður sem einkennist bæði af borgarbrag og nálægð við náttúru. Nú er unnið að uppbyggingu Vogabyggðar með blöndu íbúabyggðar, miðsvæða og atvinnustarfsemi í samræmi við skipulagið. Handan Elliðaárvoga á Ártúnshöfða er nú unnið að skipulagsgerð fyrir svæði sem Borgin telur eitt mikilvægasta þróunarsvæðið innan borgarmarka. Þar er gert ráð fyrir byggð með sterka tengingu við Elliðaárvog og öflugum almenningssamgöngum.

Sæbraut er mikil umferðargata, hún rýfur tengsl Vogahverfis við Elliðaárvog, útivistarsvæði og þá þjónustu sem er að finna austan hennar. Hingað til hefur þörf fyrir tengingar yfir Sæbraut verið óljós vegna ólíks eðlis byggðar beggja vegna hennar. Samsetning nýrrar byggðar með fleiri íbúðir og breytta starfsemi kallar nú á auknar og bætтар tengingar.

Í syðsta hluta Vogahverfis er leikskólinn Steinahlíð. Hann stendur á stórrí lóð sem myndar fallegt og gróskumikið grænt svæði, sem gefur hverfinu ákveðinn karakter. Elliðaárvogur einkennist af manngerðum nesjum, hólum og löngum strand- og árbökkum. Vogurinn er vinsælt útivistarsvæði og einn veðursælasti staðurinn í Reykjavík. Stórgerð inngríp sem fylgt hafa starfsemi austan vogsins rýra gæði svæðisins.



Staður og einkenni

Áskoranir og viðfangsefni

- Hverfin beggja vegna Sæbrautar og nýtt hverfi á Ártúnshöfða eru öll aðskilin
- Skurðpunktur Borgarlínuleiða er innan reitsins
- Nálægð við strandlínu, vog, árósa og aðrar útivistarperlur meðfram strönd og upp með Elliðaám gefa svæðinu sérstakt vægi
- Bygging stokks yfir Sæbraut felur í sér áskorun um að samþætta og tengja aðliggjandi hverfi
- Lega reitsins og einkenni hans sýna að hann getur orðið mikilvægur tengipunktur, auk þess að bæta verulega gæði Vogahverfis með aukinni þjónustu og tengingu við útivistarsvæði
- Tækifæri er til fjölbreyttari notkunar í hólum í veginum og meiri grósku en nú er
- Elliðaárdalur tengist útivistarsvæðum sem teygja sig um allt Höfuðborgarsvæðið



Hugmyndin

Yfirlit

Sæbraut flyst í stökk og þannig hverfur umfangsmikill tálmi milli hverfa og tenging frá Vogum að ströndinni opnast. Tillagan gerir ráð fyrir að meginhluti umferðar hverfi af yfirborði en þó er gert ráð fyrir leið Borgarlínu eftir stökknum. Einungis verður opið fyrir umferð bíla á einum stað ofan á syðri enda stokksins, þar sem leiðin liggur frá Vogabyggð að Vogum samhliða Borgarlínu og göngu- og hjólastíg. Lega þeirra meðfram Steinahlíð er valin með tilliti til og umhyggju fyrir dýrmætu svæðinu og röskun Steinahlíðar haldið í lágmarki.

Ofan á stökknum yfir Sæbraut verður til ílangt svæði milli Voga og Vogabyggðar og er í tillögnum lögð áhersla á að það verði nýtt til að mynda tengsl milli hverfanna. Það er meðal annars gert með því að byggja upp garð, Langagarð, meðfram vesturhlíð húsa við Dugguvog. Fyrirhugað er að garðurinn þjóni hverfunum beggja vegna hans og sérstök áhersla er lögð á net göngu- og hjólaleiða sem tengjast hverfunum, útivistarsvæðum og náttúru.

Margar leiðir Borgarlínunnar mætast við suðurenda stokksins og er Vogastöð staðsett þar, við enda Langagarðs og á mörkum núverandi og nýrrar íbúðabyggðar. Landi austan við stöðina hallar að Elliðaárvogi og er því gert ráð fyrir að Borgarlínan fari um brú yfir voginn að Ártúnshöfða. Stöðin verður mikilvægur áfangastaður íbúa og ferðalanga og þar verður vettvangur fyrir verslun og fjölbreytta þjónustu eins og kaffihús, bókasafn, gróðurhús og veitingastaði með útsýni yfir voginn. Sunnan stöðvarinnar rísa 3-4 hæða hús, randbyggð sem afmarkar skjólgóða inngarða. Frá byggingum við voginn er óskert útsýni yfir Ósagarða. Stöðin hefur sérstöðu vegna nálægðar við útivistarsvæði Elliðaárósa. Borgarlínan myndar þannig þráð sem tengir saman hverfin umhverfis Elliðaárvog og Vogastöð skapar vettvang fyrir samveru og leik.

Í Elliðaárvogi verða til Ósagarðar en greið leið er að þeim frá Vogastöð. Þar verður fjölbreytt landmótun með leik- og dvalarsvæðum innan um fallega, gróskumikla náttúru og auðvelt aðgengi að sjó. Ósagarðar tengja saman, skapa aðdráttarafl fyrir svæðið og gerir hverfin eftirsóknarverð til búsetu og dvalar.



Yfirlitsmynd Vogar

Kostir og markmið

- Sæbraut fer af yfirborði og rými skapast fyrir tengingu milli hverfa beggja vegna hennar og aðgengi að náttúru og strönd opnast
- Umferðarflæði verður liprara, öryggi vegfarenda eykst, loftgæði batna og hljóðvist verður betri
- Aðgengilegar almenningssamgöngur, göngu- og hjólastígar eða blanda af þessu eru hvetjandi
- Vogastöð er staðsett þar sem austur-vestur og norður-suður leiðir Borgarlínunnar munu mætast
- Staðsetning við jaðra núverandi og nýrrar íbúðabyggðar gerir stöðvarsvæðið að mikilvægum áfangastað íbúa og ferðalanga
- Ný byggð, götur með verslunum og þjónustu á jarðhæð og íbúðum á efri hæðum tengjast Vogastöð og samtvinnast starfseminni
- Svæðið hannað með gangandi og hjólandi íbúa í huga myndar fjölbreytt rými. Umhverfi hannað fyrir fólk
- Tækifæri til margvíslegrar notkunar í hölmum í vöginum er augin með fjölgun leik- og dvalarsvæða og meiri grósku
- Víðtækt net hjóla- og göngustíga í fallegu umhverfi og fersku sjávarlofti - ótruflaðar af þungu gatnakerfi og umferðardyn
- Nýtt umhverfi sem umfaðmar náttúruna, undirstrikar hana og fléttar við vef grænna svæða sem teygja sig um allt Höfuðborgarsvæðið
- Nálægð við stöðina eykur einnig gildi hverfisins með frábæru aðgengi að fjölbreyttum samgönguleiðum

Byggingamagn:

Val okkar á staðsetningu stöðvarsvæðis í jaðri byggðar hefur í för með sér að nýta má stórt svæði undir byggingar langt umfram það sem væri ef stöðin væri innan þéttar byggðar.

Við borgarlínustöðina er gert ráð fyrir um 3800 m² byggingum fyrir verslun og þjónustu. Hluti af því gætu verið íbúðir. Nýbyggingar sunnan stöðvarinnar verða um 14.000 m² í 3-4ja hæða byggingum, eða um 140 íbúðir. Auk þessa mikla byggingamagns má nýta svæði vestan Dugguvogs, í Vogabyggð 3, en er mögulegt að auka byggingarmagn enn frekar, þannig að verslunar og þjónustubyggingar teygji sig inn í garðinn og yfir á stokkinn, sjá gullituð svæði í Langagarði. Aukningin gæti verið um 10.000 m² af verslun á 1. hæð og þjónustu eða íbúðum á efri hæðum. Á þessu sést að mögulegt byggingarmagn er drjúgt og kemur það til með að auka hagkvæmni framkvæmdarinnar töluvert.



VOGAR

55



Vogabyggð

Ósagarður

Vogar

Langigarður

Ósagarður

Vogastöð

Steinahlíð

Suður Vogar

Suðuringangur stokks

Breytt og bætt umferð

Umferð

Þétt byggð mun rísa í hverfinu og þrátt fyrir góðar almenningssamgöngur og stígatengingar má enn gera ráð fyrir talsverðri bílaumferð. Líklegt er að umferðin verði það mikil að fyrirhuguð tenging hverfisins til norðurs dugi ekki til. Því er einnig tenging fyrir almenna umferð frá Súðarvogi að Suðurlandsbraut.

Til austurs:

- Tengist Borgarlínan Ártúnshöfða um brýr yfir Elliðarárósa
- Legu Borgarlínunnar verður lyft upp þannig að biðstöðin verður í plani við núverandi hæð Sæbrautar
- Talsverður landhalli er niður að árósunum og skapast rými undir Borgarlínutengingunni fyrir innkeyrslu í bílakjallara sem er undir suðurbyggð að hluta auk þess liggja göngu- og hjólaleiðir undir brúnni

Til suðurs:

- Borgarlínan fer undir Miklubraut vestan við ósa Elliðaáa
- Næst tengistöðinni liggur Borgarlínan beggja vegna hverfishlutans. Það býður upp á þann möguleika að leiðir sem hafa endastöð við Vogabyggð geta auðveldlega snúið við

Til norðurs:

- Almenningsvagnar aka eftir þaki stokksins
- Erfitt verður að tengja sérrými almenningsvagna við Sæbraut miðað við frumhönnun gatnamótanna við Kleppsmýrarveg en það er þó ekki ómögulegt

Til vesturs:

- Borgarlína og Súðarvogur tengjast Suðurlandsbraut til vesturs. Almenn umferð verður leyfð á milli Súðarvogs og Suðurlandsbrautar
- Ljósastýrð gatnamót við Súðarvog. Umferð almenningssamgangna og bíla víxlast þar því hentugra er fyrir Borgarlínu að vera á nyrðri akreinum Suðurlandsbrautar þar sem þar eru færri tengingar við næsta nágrenni en á syðri akreinum

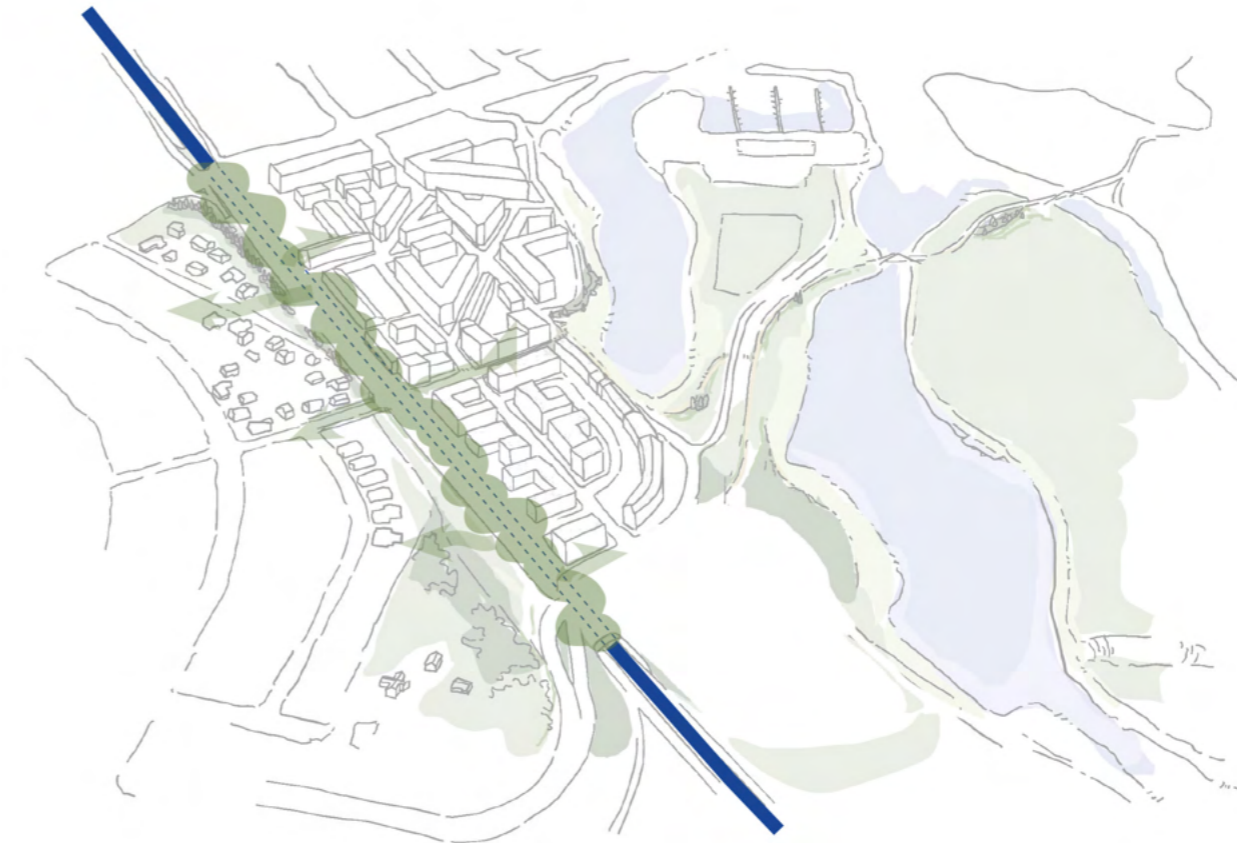


Breytt og bætt umferð

Nýjir möguleikar & tengistöð

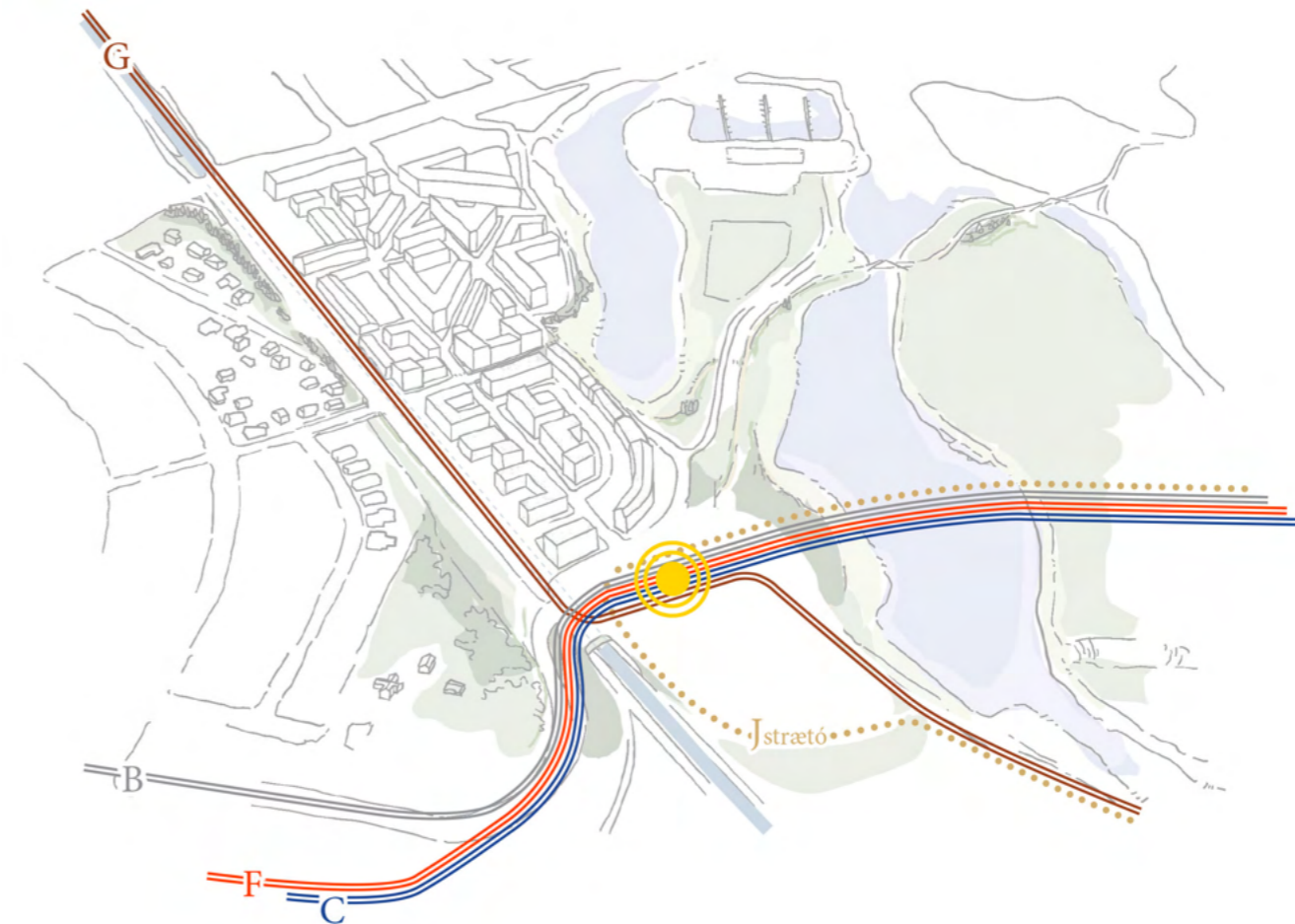
Tengingar

- Sæbraut fer í stökk
- Það opnar möguleika á að tengja saman núverandi og ný íbúahverfi
- Stokkurinn opnar leið að sjó og útivistarsvæðum sem teygja sig um allt Höfuðborgarsvæðið



Almenningssamgöngur

- Augljóst að Borgarlínustöð við Voginn verður miðstöð sem gefur öllum aukið aðgengi að svæðunum við sundin
- Stöðvarsvæðið gefur möguleika á að byggja þar upp blöndu íbúðabyggðar og fjölbreytta starfsemi, s.s. verslanir, matsölustaði með útsýni yfir voginn, bókasafn o.fl.
- Fyrirkomulag stöðvarinnar hentar mjög vel 1.áfangi, en tryggt er með gatnakerfinu að síðari áfangar og strætó geti tengst inn á stöðina síðar
- Strætóleið J fer einnig um stöðina

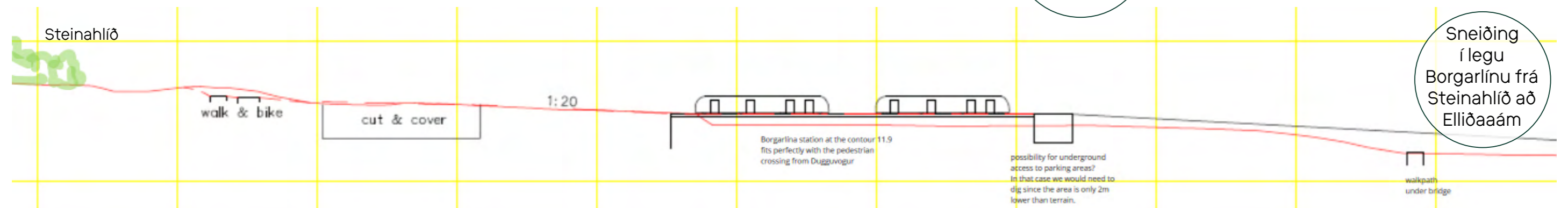
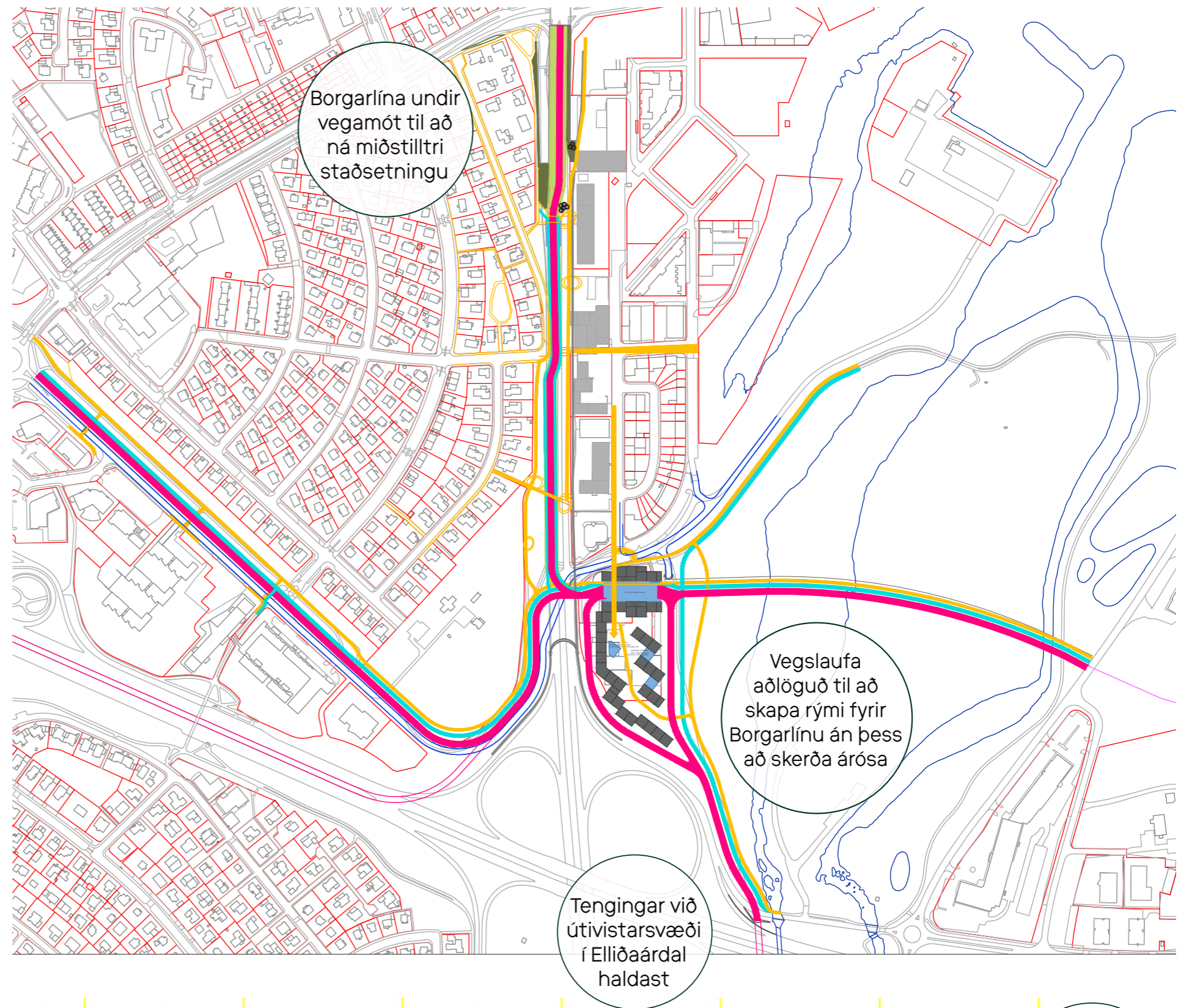


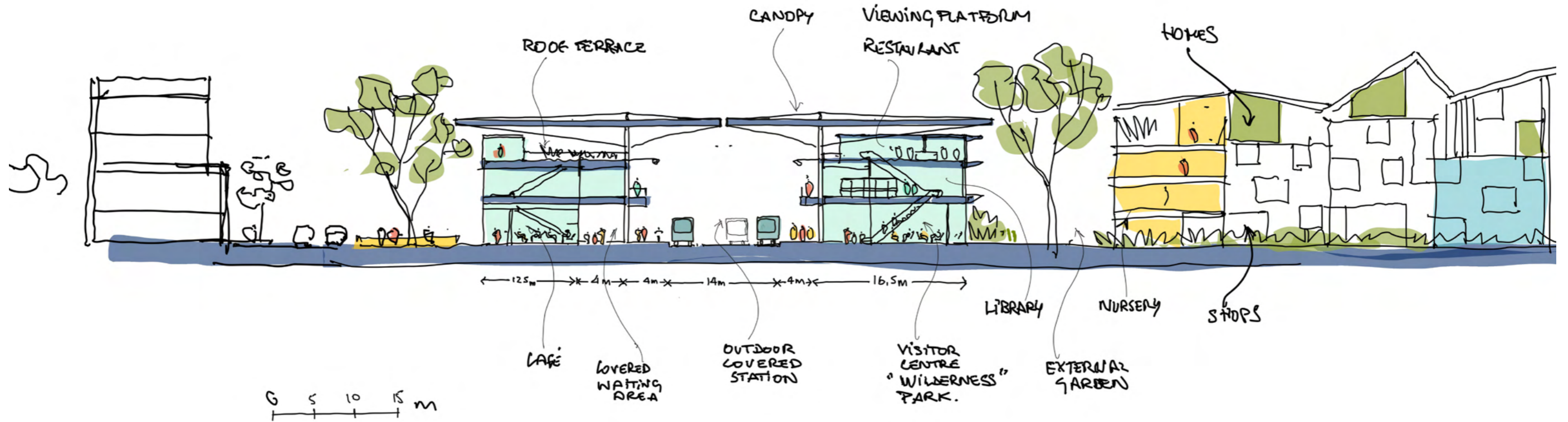
Breytt og bætt umferð

Borgarlína

Leiðir Borgarlínunnar mætast við suðurenda nýrrar Vogabyggðar. Austur-vesturleiðin milli Suðurlandsbrautar og Ártúnshöfða liggur í sveig meðfram Steinahlíð yfir á suðurenda stokksins að Vogastöð og þaðan um látlausa brú yfir voginn að Ártúnshöfða. Norður-suðurleiðin fer undir Miklubraut og þræðir leiðina meðfram núverandi vegslaufu að Vogastöð, án þess að skerða árbakkann um of. Þaðan fer leiðin upp á stokkinn og meðfram Langagarði til norðurs. Borgarlínan keyrir inn í Vogastöð og þar mætast leiðir.

- Á skurðpunkti línanna myndast mikilvægur áfangastaður sem fjöldi fólks á leið um, kjörinn staður fyrir skiptistöð milli meginleiða línunnar
- Staðsetning stöðvarinnar gerir Borgarlínuna aðgengilega fyrir marga og möguleikar eru á góðum tengingum við aðrar almenningssamgöngur. Um leið er tækifærum fyrir framtíðarviðbætur haldið opnum
- Í stað bílaumferðar á yfirborði verða gönguleiðir, hjólastígar og almenningssamgöngur áberandi
- Fjölbreytt framboð á þjónustu og afþreyingu við Borgarlínustöðina og auðvelt aðgengi að frábærum útvistarsvæðum getur virkað sem hvatning fyrir notkun almenningssamganga
- Stöðvarsvæðið gefur möguleika á að byggja þar upp blöndu íbúðabyggðar og fjölbreyttrar starfsemi, s.s. verslanir, veitingastaðir með útsýni yfir voginn, heilsusetur, bókasafn og fleira







Tölulegar upplýsingar:

Heildarbyggingarmagn
27.800 m²

Íbúðarmagn

19.000 m² - 190 íbúðafjöldi

Sunnan Borgarlínustöðvar

14.000 m²

Vestan Dugguvogs

5.000 m²

Verslun og þjónusta

8.800 m²

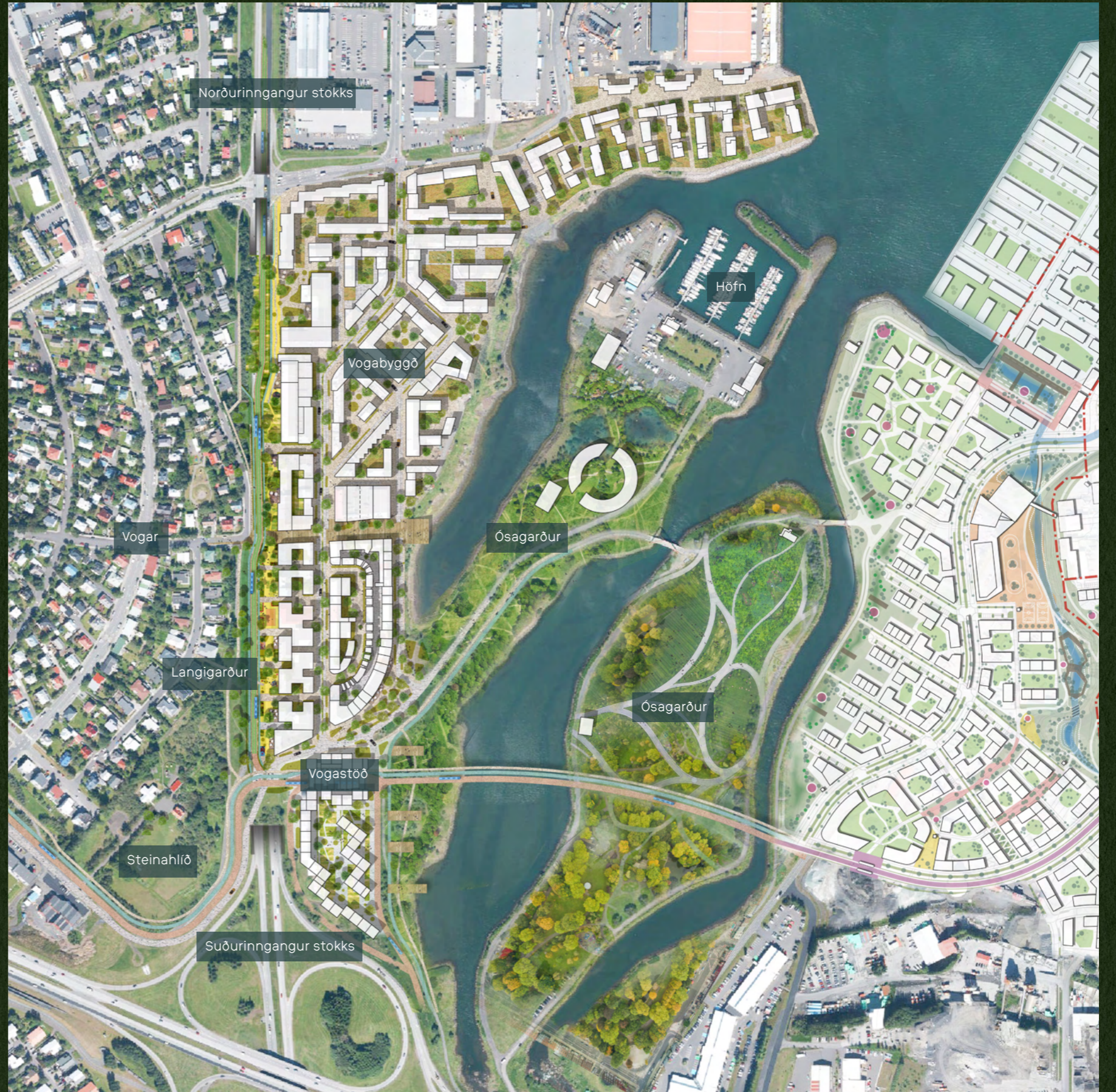
Sunnan Borgarlínustöðvar

3.800 m²

Vestan Dugguvogs

5.000 m²





Vogastöð

Markmið og kostir

Við staðsetjum Vogastöð við suðurenda stokksins þar sem margar leiðir Borgarlínu mætast. Þar liggja einnig fjölfarnar göngu- og hjólaleiðir og aðgengi að Elliðaárvogi er gott. Á svæðinu er vettvangur fyrir göngu- og hjólreiðafólk til að sækja þjónustu og eiga sér áfangastað við upphaf og lok ferða um nágrennið. Á stöðvarsvæðinu er gert ráð fyrir að verðslanir og þjónusta eigi mikla möguleika á að dafna, þar sem fjöldi fólks mun fara um svæðið. Auk þess munu veitingarstaðir með fallegu útsýni yfir voginn og lífið þar auðga svæðið.

Staðsetning gefur stöðinni sérstöðu í nálægð við náttúrusvæði en það opnar aðgengi að fallegum útivistarsvæðum umfram stöðvar staðsettar innan byggðar. Aukið mannlíf á svæðinu hefur aðráttarafl og fleiri eiga erindin þangað, sem hvetur til notkunar almenningssamgangna. Helstu þættir tillögunnar eru:

- Borgarlínustöðin er nálægt stokknum og miðar að því að tengja Borgarlínuleiðir sem koma úr öllum áttum og mætast á þessum stað
- Staðsetningin tekur líka mið af fjölförnum göngu- og hjólaleiðum sem liggja um svæðið því þær þurfa að komast um og að svæðinu á þægilegan máta
- Meginsamgönguleið íbúa liggur um svæðið og skiptistöðin skapar tækifæri fyrir fólk til að staldra við, hittast eða sinna daglegum erindum
- Borgarlína keyrir í gegnum yfirbyggða stöðina og skipting milli leiða verður undir þaki sem gerir stöðina að skjólsælum og lífandi stað árið um kring
- Verðslanir, kaffihús, gróðurhús, önnur þjónusta og starfsemi rúmast vel í og við stöðina. Fjölbreytt tilboð, tækifæri til að hittast, slaka á eða sinna öðrum erindum á einum stað, t.d. á leið til og frá vinnu
- Ný byggð, Suður vogar, götur með verðslunum og þjónustu á jarðhæð og íbúðum á efri hæðum tengjast Vogastöð og samtönnast starfseminni þar
- Nálægð við sjávarsíðuna og aðgengi að fjölbreyttum samgönguleiðum gefur greiða leið að útivistarsvæðum og leik og hvíld í náttúrunni. Líkur eru á að Vogastöð verði eftirsótt og fjölfarin. Aðráttaraflíð felst í góðu aðgengi að fjölbreyttum samgöngumátum og á sama tíma fjölbreyttu tilboði á þjónustu





Suður Vogar

Nýtt Hverfi

Sunnan við Vogastöð er íbúðahverfi sem eflir Vogastöðina sem hverfismiðju. Til vesturs og suður er hverfið afmarkað af bogalagðari randbyggð sem kallast á við bogalöguð iðnaðarbilin norðar sem nú einkenna Vogana. Innan þeirrar byggðar er sameiginlegt garð- og aðkomurými með húsum sem sett eru á kantinn við Borgarlínuna og njóta útsýnis yfir sundin og skýla fyrir norðanáttinni.





Langigarður

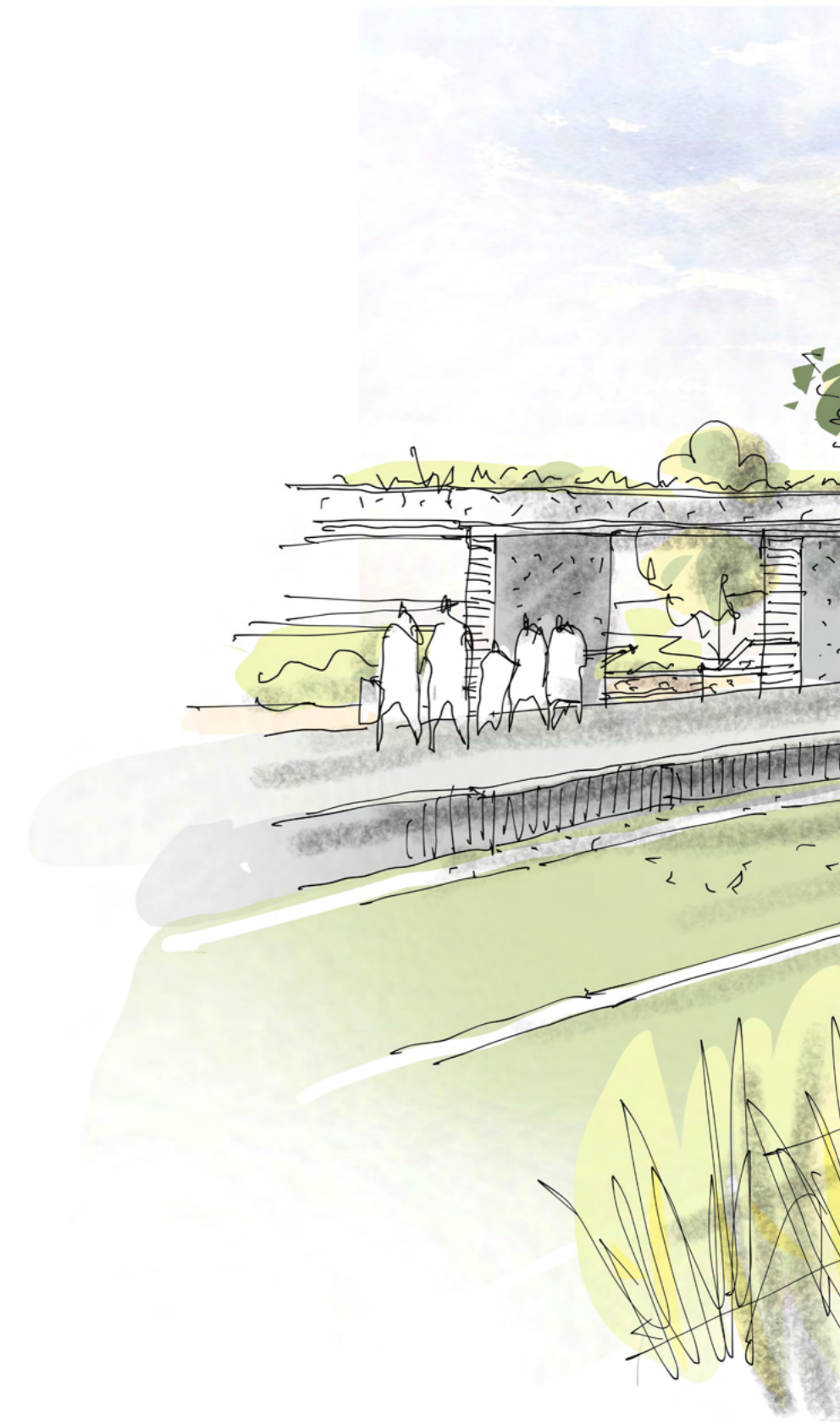
Kostir og markmið

Gert er ráð fyrir að byggja upp fjölbreyttan og skjólgóðan garð, Langagarð, meðfram vesturhlíð húsa við Dugguvog og að starfsemi í byggingum opnast út í garðinn. Garðurinn myndar tengsl við gróskumikil græn svæði Vogahverfis og Steinahlíðar handan Borgarlínunnar. Gert er ráð fyrir líflegum garði sem laðar að sér fólk og þjónar hverfunum beggja vegna hans. Í Langagarði er áhersla á upplifun, skemmtun og þjónustu í skjólsælu og notalegu umhverfi. Einnig fjölbreytt svæði fyrir íþróttir, leiki og mannámót. Boltavellir, brettasvæði, petang, tai chi, tónleikar og aðrar uppákomur. Tilvalinn fyrir samveru; bæði fjör og rólegheit. Helstu þættir tillögunnar eru:

- Með færslu Sæbrautar í stökk hverfur meginhluti bílaumferðar af yfirborðinu. Gönguleiðir, hjólastígar og almenningsamgöngur verða áberandi í borgarumhverfinu
- Tækifæri skapast til byggingar á skemmtilegum garði á stóru ílöngu svæði – Langagarði, þar sem íbúar hverfanna mætast í grónum og notalegum borgarrýmum
- Gróskumikil græn svæði Vogahverfis og Steinahlíðar handa Borgarlínunnar styðja við garðinn, gefa honum svipmót, verða hluti af honum og flétta hverfin saman
- Garðurinn opnast til vesturs, þar nýtur sólar langt fram á kvöld sem gróska Vogahverfis nær ekki að skyggja á en myndar þó hlýlegan ramma
- Langigarður fær yfirbragð borgarrýma með gróðri og skjólmyndun þar sem áherslan er á gangandi fólk - upplifun, leik, samskipti og samveru í fjölbreyttum garðrymum meðfram húsaröðinni
- Í húsunum við Dugguvog sem snúa að garðinum er lagt til að breyta deiliskipulagi þannig að áherslan á þjónustu á jarðhæð, svo sem kaffihús, verslanir og önnur starfsemi snúi einnig að garðinum. Aðkoma með aðföng og þjónustu verður um Dugguvog.
- Í stað núverandi bílaumferðar á yfirborði verða gönguleiðir, hjólastígar og almenningsamgöngur áberandi – borgarumhverfi hannað fyrir fólk



Tengja / Auðga / Leika





Ósagarðar

Kostir og markmið

Í Elliðaárvogi er gert ráð fyrir fjölskrúðugu útvistarsvæði; Ósagörðum. Áhersla er lögð á leik og hvíld í náttúrunni þar sem bryggjur, bátar, kajakar, kanóar og sána, sjóböð, köfun og önnur afþreying togar til sín hópa fólks. Nálægð Vogastöðvar við Ósagarða og aðgengi að fjölbreyttum göngu- og hjólaleiðum gefur notendum Borgarlínunnar greiða leið að útvistarsvæðunum. Með markvissri gróðurnotkun má gefa görðunum aukið gildi meðal annars fjölbreyttara fuglalíf. Tillagan byggir á eftirfarandi:

- Markviss landmótun og gróðurnotkun miða að því að græða sár og skemmdir eftir áralanga starfsemi og gróf inngrip umhverfis voginn
- Leik- og dvalarsvæðum innan um fallega, gróskumikla náttúru og auðvelt aðgengi að sjó gefa Ósagörðunum sérstöðu
- Hólmar og nes í veginum með göngu- og hjólaleiðum, smábátahöfn og fjölbreyttri strandlínu verða áfram mikilvægir. Áhersla er á mun meiri grósku, fjölbreytt náttúrulegt yfirbragði, náttúruskoðun, lífríki, upplifun, leik og nálægð við sjó
- Fleiri göngu- og hjólastígar liðast um svæðið og auka aðgengi að hinum fjölbreyttu útvistarmöguleikum og leik og hvíld í náttúrunni
- Ný starfsemi og byggingar falla inn í nýja mynd af svæðinu með hólum, árósum, smábátahöfn, litlum bryggjum, baðstöðum og veitingastöðum við sjó og strönd
- Ósagarðar mynda heilsteypt útvistarsvæði með sterka náttúrutengingu og sameinar fjölmenna íbúabyggð sem umfaðmar hann





Vogar

Samantekt

- Vogahverfi getur orðið einstakt hverfi með uppbyggingu Vogastöðvar sem tengir saman leiðir innan borgarinnar samhliða því að skapa vettvang fyrir íbúa til að sækja sér þjónustu, hittast og njóta. Net göngu- og hjólaleiða og skýr tenging við strönd og land styrkir hverfið enn frekar
- Langigarður, fjölbreytt uppbygging í hverfinu og útivistarsvæði við hólmana mynda heildstæða lausn sem þjónar íbúum hverfanna, gestum og notendum Borgarlínunnar
- Tillagan kallar fram einstakan staðaranda, styrkir og bætir núverandi hverfi og endurspeglar nálægð og tengsl við náttúruna
- Jafnvægi milli væntinga, tækifæra og sköpunargleði í hugmyndavinnunni sýna að nýtt Vogahverfi getur orðið framúrskarandi og eftirsótt hverfi
- Hverfi sem sýnir að borgarhönnun, sem tekur mið af aðstæðum og umhverfi og fellir hugmyndir lipurlega saman er hvetjandi og getur nýst við hönnun gamalla og nýrra hverfa í Reykjavík









Tengja / Auðga / Leika

