



Stokkar

-VOGAR & MIKLABRAUT-



Tengja / Auðga / Leika

Tengja / Auðga / Leika

29 - 04 - 2021

This document contains proprietary intellectual property. It should not be replicated by other parties without consent from the authors.



Teymið **07**

Þetta erum við	09
Samsetning teymis	09

LYKILÁHERSLUR **11**

Samhengi stöðvanna	12
Miklubrautarásinn	12
Leiðandi hugmyndir	13
Hugsýn	13
Almenningssamgöngur fyrsta val	13
Að leiða hverfin saman	13
Heilsueflandi grænar leiðir	13
Skiptistöð, staður til að njóta	13
Borg fyrir hjól og göngu	14
Áherslur	14
Borg fyrir gróður og vöxt	15
Áherslur	15
Borg fyrir leik og gleði	16
Áherslur	16

MIKLABRAUT**19**

Staður og einkenni	20
Núverandi ástand	20
Staður og einkenni	21
Núverandi ástand	21
Nálgun umferðarskipulags	22
Forsendur	22
Hugmyndin	23
Meginþættir tillögunnar	23
Hugmyndin	24
Meginþættir tillögunnar	24
Yfirlitsmynd Miklubrautar	25
Áhersluatriði	25
Breytt og bætt umferð	26
Bústaðavegur í stökk	26
Breytt og bætt umferð	27
Á yfirborðinu	27
Breytt og bætt umferð	28
Nýtt umferðakerfi	28
Breytt og bætt umferð	29
Nýtt umferðakerfi	29
Stöðin Miklatorg	32
Kostir og markmið	32
Borgarlína	35
Stærð stöðvarinnar	35
Torgið/Miklatorg	36
Helstu áherslur	36
Torgið/Miklatorg	36
Kostir og markmið	36
Hvammur	38
Grænn tengiás	38
Hvammur	38
Kostir og markmið	38
Hvammur	40
Kostir og markmið	40
Hlíðarendi	42
Hvammur og Borgarlínan	42
	42
Skógarhlíð	44
Endurskipulagning	44
Lausnin	45
Lykiláherslur	45

VOGAR**50**

Staður og einkenni	51
Núverandi ástand	51
Staður og einkenni	52
Áskoranir og viðfangsefni	52
Hugmyndin	53
Yfirlit	53
Yfirlitsmynd Vogar	54
Kostir og markmið	54
Breytt og bætt umferð	56
Umferð	56
Breytt og bætt umferð	57
Nýjir möguleikar & tengistöð	57
Breytt og bætt umferð	58
Borgarlína	58
Vogastöð	62
Markmið og kostir	62
Suður Vogar	64
Nýtt Hverfi	64
Langigarður	66
Kostir og markmið	66
Ósagarðar	68
Kostir og markmið	68
Vogar	70
Samantekt	70





Teymið

© 2014 Teymið. All rights reserved.

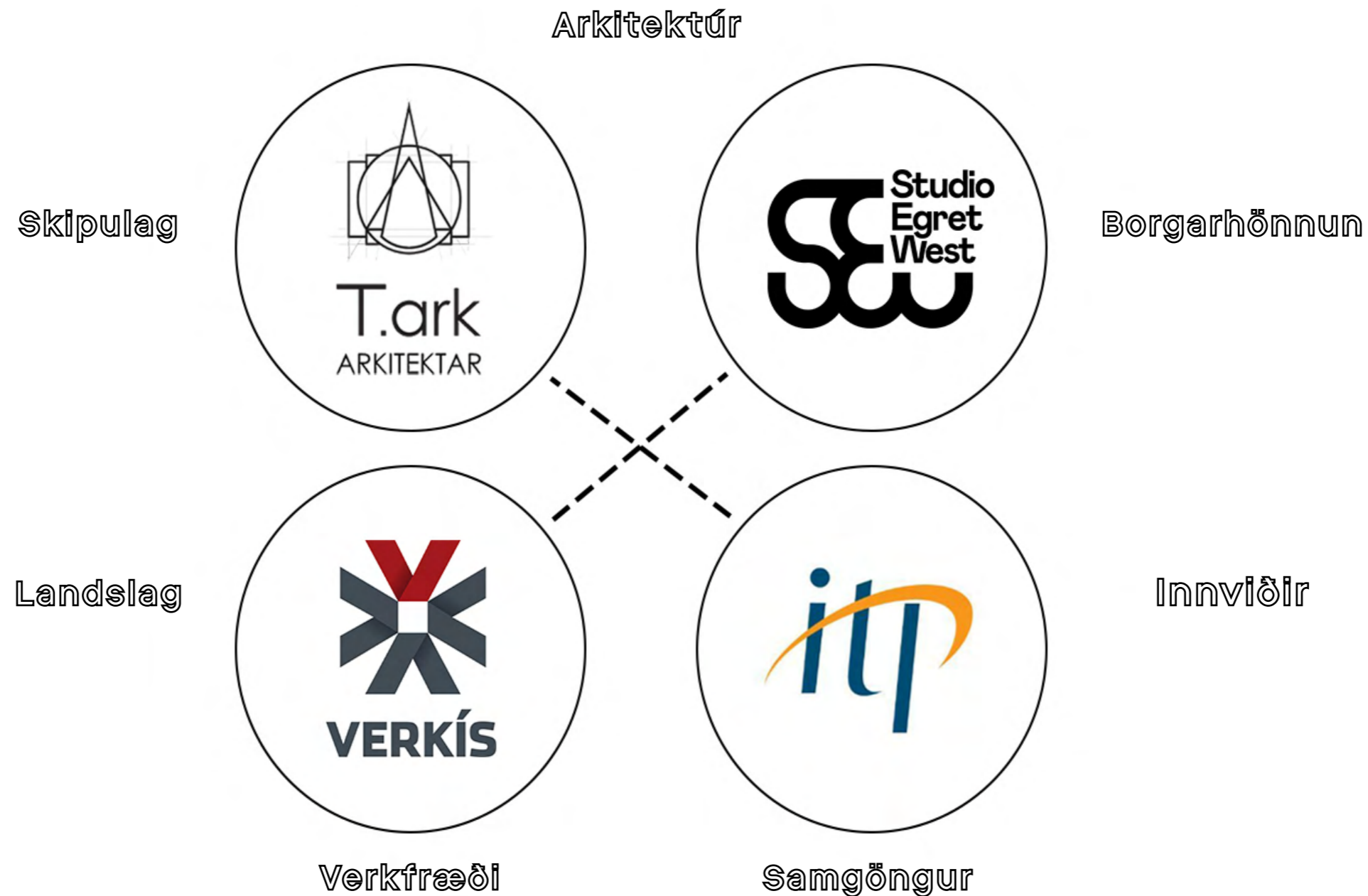
Þetta erum við

Samsetning teymis

Íslenskur kjarni teymisins eru T.ark Arkitektar [www.tark.is] og Verkís [www.verkis.is/], rótgrónar íslenskar hönnunarstofur með fjöldan af sameiginlegum verkefnum og með mikla reynslu af skipulagsmálum, vistvænni byggð og borgar- og umferðahönnun. Okkur fannst við hæfi að fá inn í verkefnið "gestsauga". Erlenda sérfræðinga á sviði skipulags og umferðar með mikla reynslu af borgarrýmum.

Því er þriðji þátttakandinn í teyminu Studio Egret West [<https://studioegretwest.com/>] í London. En T.ark vann með SEW tillögu í Nordic Built samkeppninni um uppbyggingu í Kársnes 2016. Nálgun SEW á borgarrými og þéttingu byggðar er frískleg og hispurlaus og hefur hlotið athygli víða.

Fjórði aðilinn í teyminu er svo Colin Brader hjá Integrated Transport Planning en hann hefur yfir 30 ára reynslu af samgönguskipulagi í borgarumhverfi og 15 ára reynslu sem alþjóðlegur ráðgjafi með sérstaka áherslu á almenningssamgöngur.





Lykiláherstur

© 2019 Lykiláherstur

Samhengi stöðvanna

Miklubrautarásinn

- Á báðum reitum eru mikilvægar tengingar akandi umferðar og milli þeirra liggur meginæð gatnakerfis Reykjavíkurborgar; Miklubraut
- Mikill umferðarpungi einkennir Miklubraut, Sæbraut og fleiri götur í nágrenni þeirra á mestu álagstímum. Umferðarpunginn hefur aukist hægt og bítandi og samhliða því hafa loftgæði, hljóðvist og öryggi vegfarenda dvínað
- Ákveðið hefur verið að nýtt kerfi almenningssamgangna verði lagt um höfuðborgarsvæðið allt og eins og áður segir verða hlutar Miklubrautar og Sæbrautar settir í stokka samhliða byggingunni
- Hlutverk okkar vinnu er að þróa áræðnar hugmyndir og nýta tækifæri til að tefla fram öðrum áherslum sem endurspeglja fjölbreytni, sveigjanleika og bætt samgöngukerfi



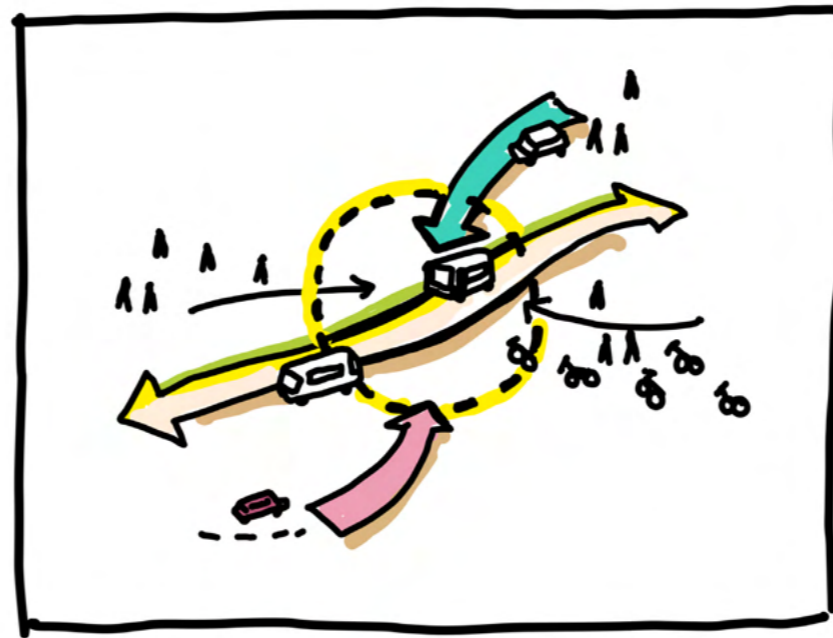
Leiðandi hugmyndir

Sýn

Samhliða áætlunum um byggingu Borgarlínu hafa verið teknar ákvarðanir um hluti hennar liggja í stokkum. Gert er ráð fyrir mikilvægum tengipunktum sem mynda kjarnastöðvar nærri Landspítalaskvæðinu og í Vogunum. Á báðum þessum svæðum liggja miklar umferðaræðar í dag, gjá milli hverfa og því eðlilegt að stökkarnir verði einmitt þarna.

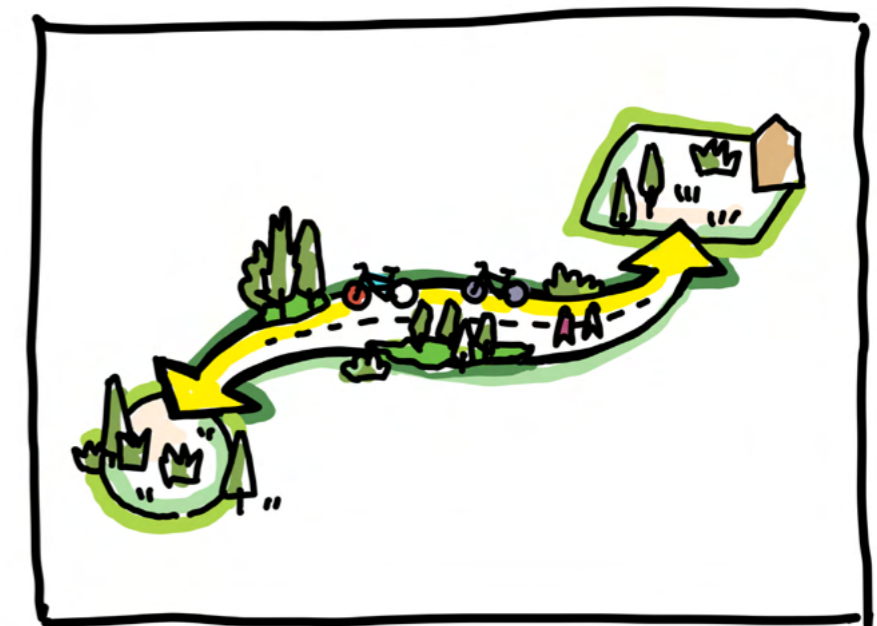
Í því samhengi var ákveðið að efna til hugmyndaleitar um fyrirkomulag og útfærslu uppbyggingar og tenginga vegna stökkanna. Annars vegar er um að ræða stökk yfir Sæbraut við Vogahverfi, milli Miklubrautar/Vesturlandsvegur og norður fyrir Skeiðarvog. Hins vegar stökk yfir Miklubraut við Snorrabraut en áætlað er stökkurinn nái austur fyrir Kringlusvæðið í framtíðinni. Á þessum svæðum gefst tækifæri til að þróa nýja uppbyggingu í kringum kjarnastöðvar Borgarlínu.

- Samþætt borgar- og umferðarými
- Heilsueflandi grænar tengingar
- Ákjósanleg leið Borgarlínu fundin
- Tengingar Borgarlínu og annarra ferðamáta einfaldar og sjálfsagðar
- Borgarlínan aðgengileg, leiðaval rökrétt
- Aðlaðandi áfangastaðir með fjölbreytta starfsemi
- Gróska einkennandi fyrir alla umgjörð Borgarlínu
- Landslag sem hlúir að, skýlir og nærir gangandi og hjólandi umferð
- Eftirminnileg rými og skýr auðkenni
- Upplifun ferðalangsins af ferðalaginu
- Sveigjanleiki í umgjörð og starfsemi
- Samvinna og sameiginleg rými
- Fólk í fyrirrúmi
- Vistvænar byggingaaðferðir
- Blágrænar ofanvatnslausnir



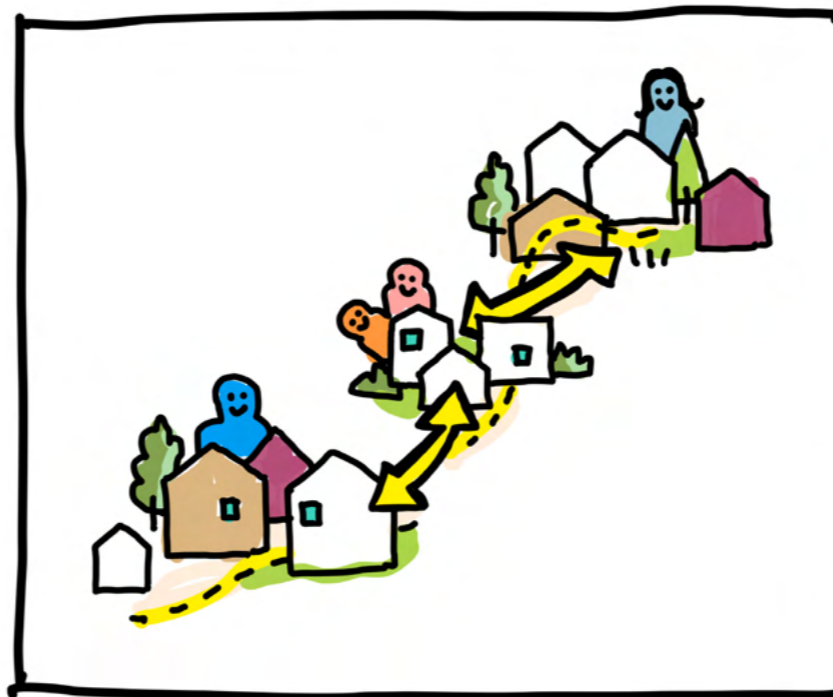
Almenningssamgöngur fyrsta val

- Samofið borgar- og umferðarými, hannað fyrir fólk
- Hönnun sem farvegur og hvatning til notkunar almenningssamgangna
- Hlúð að hjólréidamenningu
- Umhverfi sem umvefur, skýlir og nærir



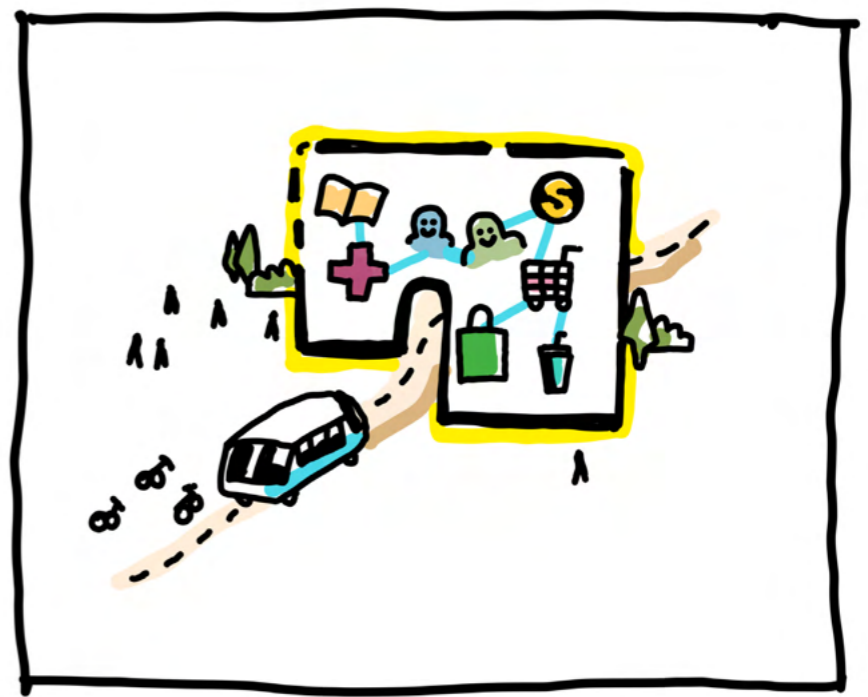
Heilsueflandi grænar leiðir

- Götur og samrými sem hluti garðsvæða fyrir fólk
- Bæta tengsl milli hverfa og aðgengi um græn svæði
- Gróska, upplifun og skjól við stíga og opin svæði
- Fjölbreytt dvalarsvæði til að staldra við og ferðast um
- Auka tækifæri til leiks og dvalar



Að leiða hverfin saman

- Götur sem tengja en ekki kljúfa –
- Tengja saman og bæta göngu- og hjólaleiðir milli hverfa
- Götur fyrir alla - örva örugg tengsl þvert yfir götur
- Pláss fyrir sjálfsprottið framtak, samvinna og leik fólks á öllum aldri



Skriptistöð, staður til að njóta

- Borgarlínustöð með aðráttarafi
- Hönnun fyrir alla - þægileg, notendamiðuð og fjölbreytt
- Eftirminnileg, skemmtileg og skjólsæl rými
- Sjónræn upplifun - skýrt auðkenni í borginni
- Fyrir allar árstíðir og alla tíma sólarhrings

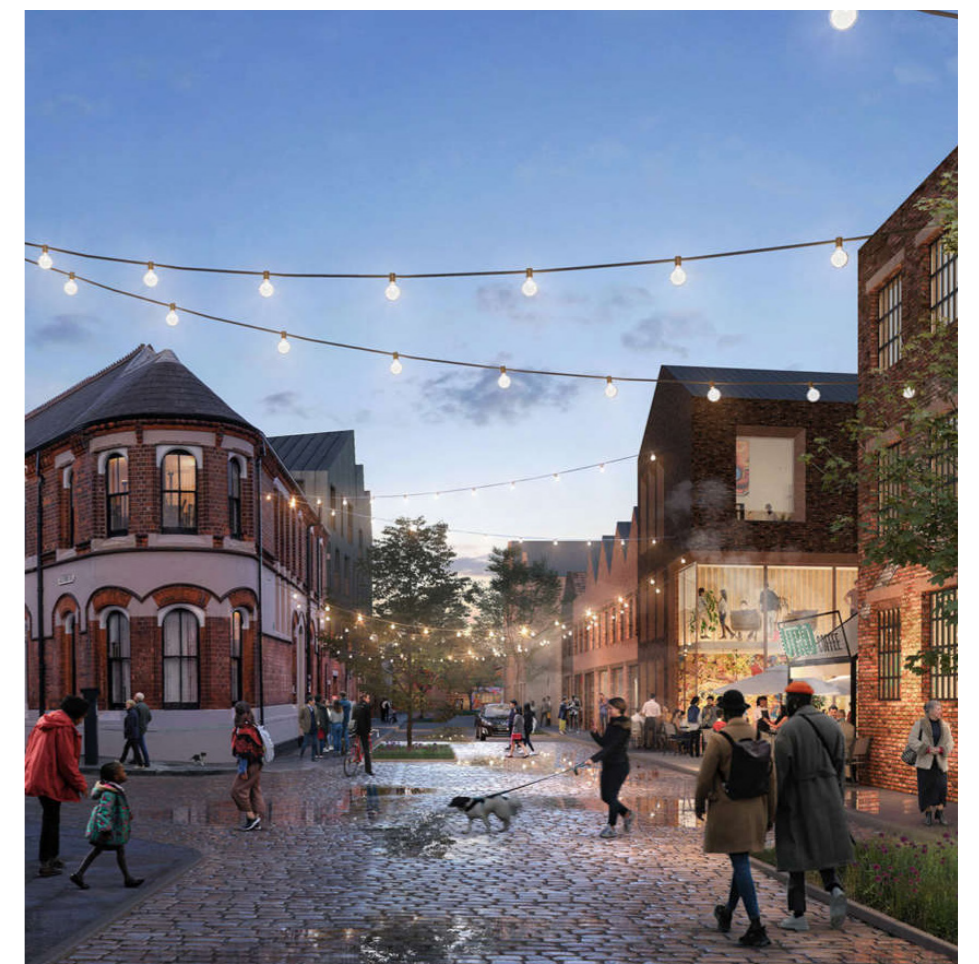
Borg fyrir hjól og göngu

Áherslur

- Borg með hverfiskjarna og þjónustu nálægt heimilum
- Fótgangandi í fyrirrúmi og hlúð að hjólreiðafólki
- Stígar til að dóla, stígar til að hjóla – allt árið
- Lágstemmd lýsing með áherslum á réttum stöðum
- Áningarstaðir með notalegum bekkjum
- Þjónustustöðvar fyrir reiðhjól
- Stæði fyrir fjölbreytta fararskjóta
- Stuttar markvissar leiðir og tengingar milli hverfa
- Útsýnisstaðir undirstrikaðir
- Fróðleikur og óvænt upplifun á ferð um stíga

Við Miklubraut leggjum við áherslu á að meginhluti bílaumferðar hverfi af yfirborði. Þar sem er opið fyrir umferð akandi ofanjarðar er sú umferð er á forsendum gangandi fólks um deilirými og á gönguhraða. Skýrar leiðir eru fyrir hraðari hjólreiðar og fylgja hjólastígar Borgarlínu Göngustígar um svæðið eru með áherslu á öryggi og notalegt umhverfi og tengja aðliggjandi hverfi saman. Nýr þjónustukjarni við enda Snorrabrautar er í göngufæri frá hverfunum sem bætir úr verulegum skorti á þjónustu. Samhliða kjarnanum felast möguleikar til að auka við starfsemi innan hverfanna, allt í göngufæri. Nýjar byggingar fléttast inn í núverandi byggðarmunstur og skapa þétt og skjólsælt umhverfi fyrir alla.

Við Vogana hverfur meginhluti umferðar af yfirborði. Einungis er opið fyrir umferð akandi á einum stað ofan á stökk en það er syðst í Langagarði. Lega göngu- og hjólastíga, Borgarlínu og bílagötu meðfram Steinahlíð er valin með tilliti til og umhyggju fyrir svæðinu. Áhersla er á skjólsælar og öruggar göngu- og hjólaleiðir. Net göngu- og hjólaleiða opnar aðgengi íbúa og ferðalanga að svæðunum og tengir hverfin saman þvert yfir stökkinn. Fjölbreytt tækifæri skapast í Langigarði og á stöðvarsvæði en við gerum ráð fyrir að starfsemi í byggingum við Dugguvog muni opnast út í garðinn til vesturs. Á stöðvarsvæðinu er vettvangur fyrir göngu- og hjólreiðafólk til að sækja þjónustu og eiga sér áfangastað við upphaf og lok ferða um nágrennið. Staðsetning Borgarlínustöðvar í jaðri byggðar gefur stöðinni sérstöðu í nálægð við náttúrusvæði en það opnar aðgengi að fallegum útivistarsvæðum umfram stöðvar staðsettar innan byggðar. Aukin starfsemi og þjónusta á svæðinu hefur aðdráttarafl og fleiri eiga erindin þangað, og hvetur til notkunar almenningsgangna.



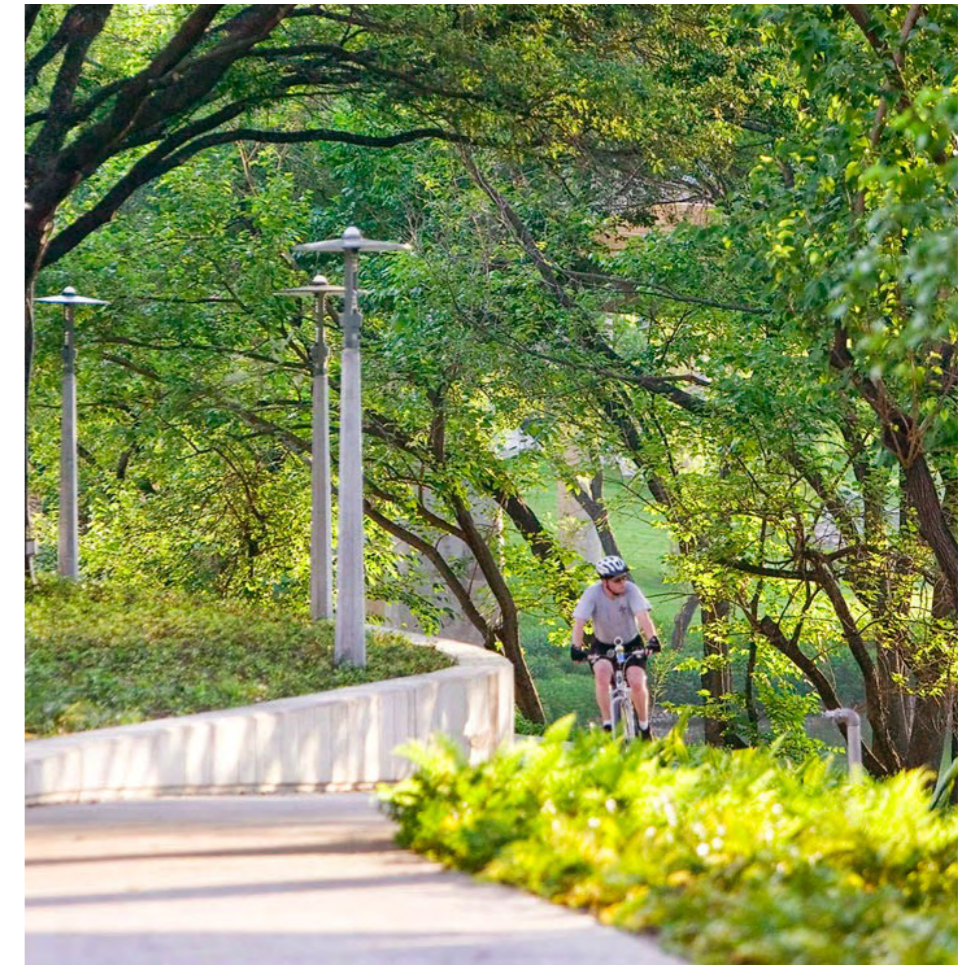
Borg fyrir gróður og vöxt

Áherslur

- Draga náttúruna inn í borgina
- Nýta gæði náttúrunnar
- Græn Borgarlína
- Meðvituð gróðurnotkun
- Auðga borgarmynd með litadýrð, ilmi og skjóli
- Auka sýnileika allra árstíða
- Bæta tengingar milli núverandi grænna svæða
- Grænmeti úr grenndargarði
- Samtvinna ræktun og samveru
- Njóta ávaxtanna - uppskeruhátíðir

Við Miklubraut er áherslan á gróskumikinn garð í aflíðandi hvammi sem skapar græna, breiða og örugga tengingu milli hverfa, garðurinn nefnist Hvammur. Um leið myndast skjólsæl leið milli stóru útivistarsvæðanna; Öskjuhlíðar, Klambatúns og Valsvæðisins, í stað undirganga og gangstétta meðfram umferðargötum. Gróður umlykur stígatengingar og helstu svæði, áningarstaði og torg. Sjónásar eru undirstrikaðir með markvissri gróðurnotkun. Garður, torg og rými milli bygginga bjóða einnig upp á fjölbreytta notkun eins og matjurtaræktun, aldingarða og aðra ræktun þar sem tækifæri er til. Áhersla á ætar plöntur sem allir geta nýtt sér og gróðurnotkun sem laðar að sér fjölbreytt fuglalíf.

Við Vogana verður til ílangt svæði ofan á stokknum milli Voga og Vogabyggðar og þar skapast tækifæri fyrir fjölbreyttan og skjólgóðan garð meðfram vesturhlíð húsa við Dugguvog. Garðurinn nefnist Langigarður. Hann myndar tengsl við gróskumikil græn svæði Vogahverfis og Steinahlíðar handan Borgarlínunnar. Langigarður er líflegur og laðar að sér fólk. Hann er umvafinn gróðri og innan um fjölbreytt svæði fyrir íþróttir, leiki og mannamót eru gróðursvæði til skjóls og nytja. Útsýnisstaðir og sjónásar eru rammaðir inn og áhrif þeirra aukin með staðsetningu gróðurs. Útivistarsvæðin við ósa Elliðaána eru steinsnar frá Langagarði. Þar verða til Ósagarðar en þeir opna fyrir fjölbreytta nýtingu. Náttúrulegt yfirbragð þeirra, nálægð við sjó, smábátahöfn og önnur starfsemi gefa tón sem auðvelt er að byggja á. Í Ósagörðum gefst einstakt tækifæri til að vinna með gróðursamfélög á mörkum lands og sjávar. Með markvissri gróðurnotkun má gefa görðunum aukið gildi meðal annars með fjölbreyttara fuglalífi.



Borg fyrir leik og gleði

Áherslur

- Göturými sem gleðja og heilla
- Áhersla á heilsu, vellíðan og hreyfingu
- Aðstaða fyrir leik og sköpun
- Staðir fyrir stefnumót og áramót
- Staðir fyrir bókaorma og íþróttálfar
- Friður og ró – fjör og spenna
- Tónlist og matur, kaffi og búbblur

Í tillögu okkar að Miklubrautar svæðinu tryggjum við gott aðgengi milli hverfa og íþrótt- og útivistarsvæða. Valsvæðið liggur við hverfin og fjölbreytt starfsemi þar er í göngufæri fyrir íbúa á öllum aldri. Gert er ráð fyrir nýrri byggingu á Valsvæðinu, hún stingst að hluta ofan í hól í jaðri fyllingar yfir stökk. Byggingin er forvitnileg og dregur að sér fólk bæði til að horfa á hana og einnig til nýta aðstöðu ofan á fyrir gleði og fyrir leik innandyra.

Hvammur, torg og stöðvarsvæðið í heild eru segull sem dregur að sér fólk úr öllum áttum. Þar er rými fyrir viðburði tengda heilsu, vellíðan og hreyfingu. Tækifæri fyrir óvænta upplifun, stefnumót eða leik og hvíld. Torgið er rammað inn af byggingum og Borgarlínustöð sem býður upp á fjölbreytta þjónustu, mannamót og afþreyingu fyrir íbúa og ferðalanga. Tilvalin umgjörð fyrir daglegt líf og til hátíðabrigða.

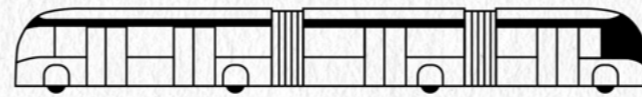
Gagnvart Vogunum er Langigarður líflegur og laðar að sér fólk. Hann er umvafinn gróðri, með fjölbreytt svæði fyrir íþróttir, leiki og mannamót. Tilvalinn fyrir samveru; fjör og rólegheit. Í Langagarði er áhersla á upplifun, skemmtun og þjónustu í skjólsælu og notalegu umhverfi. Boltavellir, brettasvæði, petang, tai chi, óvæntir tónleikar og aðrar uppákomur eru daglegt brauð.

Á stöðvarsvæðinu þar sunnan við er gert ráð fyrir að verslanir, kaffihús, matvörubúð, heilsubúð, bókasafn, gróðurhús og fleira eigi mikla möguleika á að dafna þar sem fjöldi fólks mun fara um svæðið.

Nálægð Vogastöðvar við Ósagarða og aðgengi að fjölbreyttum göngu- og hjólaleiðum gefur notendum Borgarlínunnar greiða leið að útivistarsvæðum, Bryggjur, bátar, kajakar, kanóar og sána í bland við sjóböð, köfun og aðra afþreyingu toga til sín hópa fólks.

Margbreytileg starfsemin gefur svæðinu gildi og eykur aðrættarafi þess.





Miklabraut

-HJARTAÐ SEM TENGIR-

Tengja / Auðga / Leika



Staður og einkenni

Núverandi ástand

Hlíðar og Norðurmýri eru gamalgróin og eftirsótt hverfi miðsvæðis í Reykjavík. Gæði búsetu í þessum hverfum helst meðal annars í hendur við mannlíf og nálægð við Klambratún, Öskjuhlíð og miðbæinn. Á síðustu áratugum hefur umferð um Miklubraut vaxið mikið, hún hefur verið breikkuð, hraði hefur aukist og umfangsmikil gatnamót hafa verið byggð. Gömlum götutengingum milli hverfa hefur verið lokað og þau einangrast. Miklubraut myndar í dag djúpa gjá, umferð er hröð og liggur nærri íbúabyggð. Gatnamót Bústaðavegar, Snorrabrautar og Miklubrautar nær yfir stórt landsvæði og stækkar gjánna enn frekar. Svæðið er kuldalegt, gróðursnautt og mikið af hörðum steiptum flötum, endurkasta og ýkja hávaða. Vindstrengur liggur jafnan eftir Snorrabrautinni endilangri og dregur það úr gæðum svæðisins. Mikið magn bílastæða er við Landspítalann og víðar.

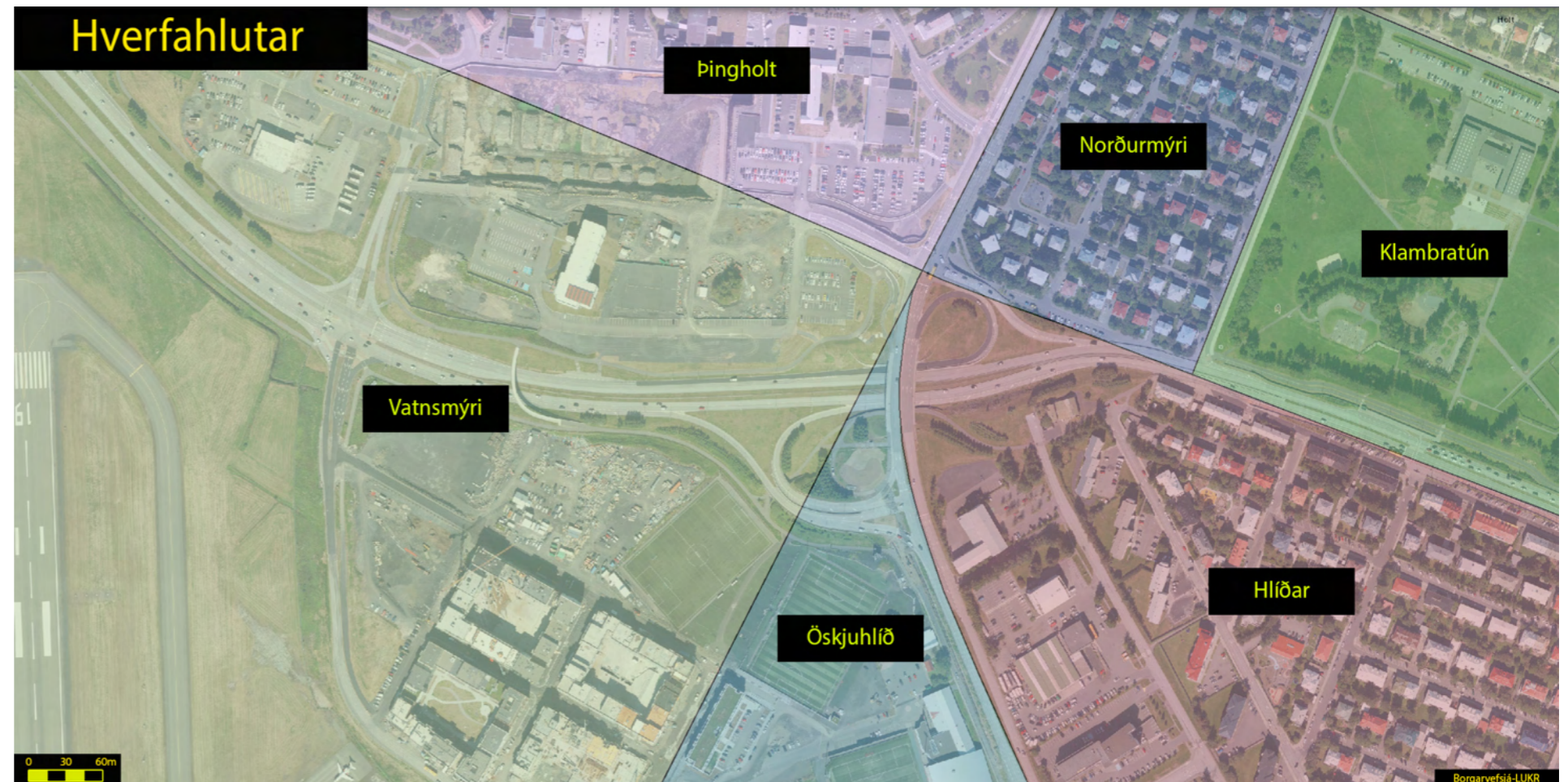


Staður og einkenni

Núverandi ástand

Bústaðavegur er hindrun fyrir gangandi og hjólandi fólk á leið milli hverfa, stígatengingar eru víða langar, órókréttar og óaðlaðandi. Þrátt fyrir að Hlíðarnar og Hlíðarendinn liggi nærri miðborginni er flókið að komast þangað fótgangandi. Umferð skilgreinir mörk þessara hverfa á harkalegan hátt og áskorun er að bæta úr því. Helstu forsendur eru:

- Reiturinn er milli afmarkaðra svæða, hvert með sín sérkenni; list, afþreying, íþróttasvæði, íbúðahverfi og Landspítalasvæðið
- Reiturinn og aðliggjandi hverfi eru í nálægð við miðborgina
- Hverfin eru aðskilin, götur og þung umferð skera þau sundur
- Gatnamót Miklubrautar, Snorrabrautar og Bústaðavegar eru umfangsmikil og plássfrek
- Hlíðarendi er innrammaður af miklum umferðagötum, engar beinar gönguleiðir eru milli hverfa heldur óljósar og langar stígatengingar og undirgöng
- Þung umferð dregur úr góðu aðgengi gangandi og hjólandi að íþróttasvæði á Hlíðarenda frá aðliggjandi hverfum
- Tenging stíga frá Norðurmýri og Hlíðarenda við útivistarsvæði í Öskjuhlíð er óljós og óaðgengileg
- Skurðpunktur margra leiða Borgarlínu er innan reitsins
- Reiturinn hefur möguleika sem mikilvægur tengipunktur hverfa umhverfis hann, auk þess að vera afmarkaður áfangastaður
- Í stærra samhengi er reiturinn mitt á meðal þekktara áfangastaða; Norræna hússins, Hallgrímskirkju, Klambratúns og Perlunnar



Nálgun umferðarskipulags

Forsendur

Forsenda verkefnisins er að setja Miklubrautina í stökk. Við skoðun á umferðaflæði að- og afreina hennar inn á Snorrabraut og Bústaðaveg kemur í ljós að ávinningar framkvæmdarinnar er þó takmarkaður ef aðrar umferðarleiðir verða áfram á yfirborðinu. Það á við um tengingar milli Bústaðavegar og Snorrabrautar og tenging þeirra við Miklubraut. Líklegt er að umferðapungi á þessum leiðum myndi haldast óbreyttur eða jafnvel aukast.

Aðrar lausnir sem hafa verið skoðaðar hafa ýmist falið í sér umtalsverðan umferðapunga þvert á tengingar eða verulega skerðingu á flæði akandi umferðar við og að miðbænum. Ekki er talin valkostur að loka Bústaðavegi eða Snorrabraut við Miklubraut. Við leggjum því til að ef á annað borð á að leggja Miklubraut í stökk, þá verði skrefið tekið til fulls og Bústaðavegur að Snorrabraut, ásamt að- og afreinum, verði að stórum hluta lagðar í stokka.

Miklubraut í stökk

- Það eitt sér að setja Miklubraut í stökk á þessu svæði breytir litlu varðandi afkastagetu götunnar varðandi gegnumakstur.
- Virðisaukinn felst í því rými sem opnast á yfirborðinu.

Ef tengingar við Snorrabraut eru ofanjarðar

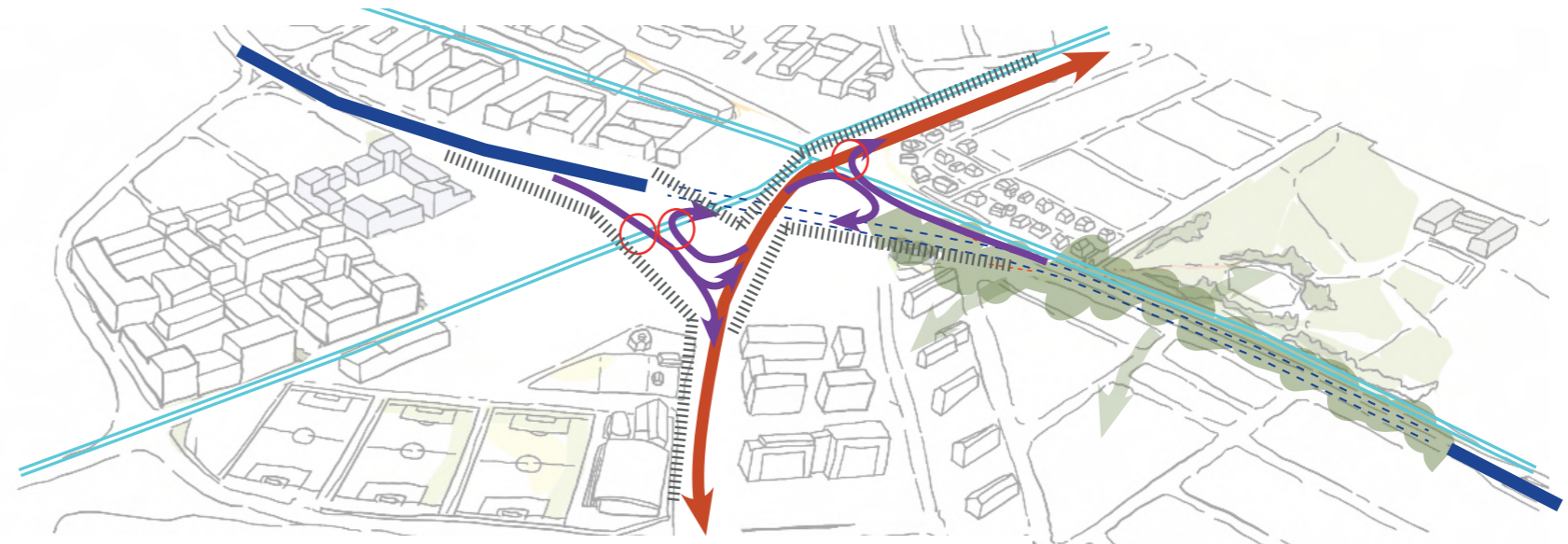
- Hinsvegar ef af- og aðreinar Miklubrautar og Bústaðavegur eru ofanjarðar er umferðamagnið slíkt að stór hluti hins nýja yfirborðs verður undirlagður umferðamannvirkjum.

Snorrabrautstengingar færðar neðanjarðar

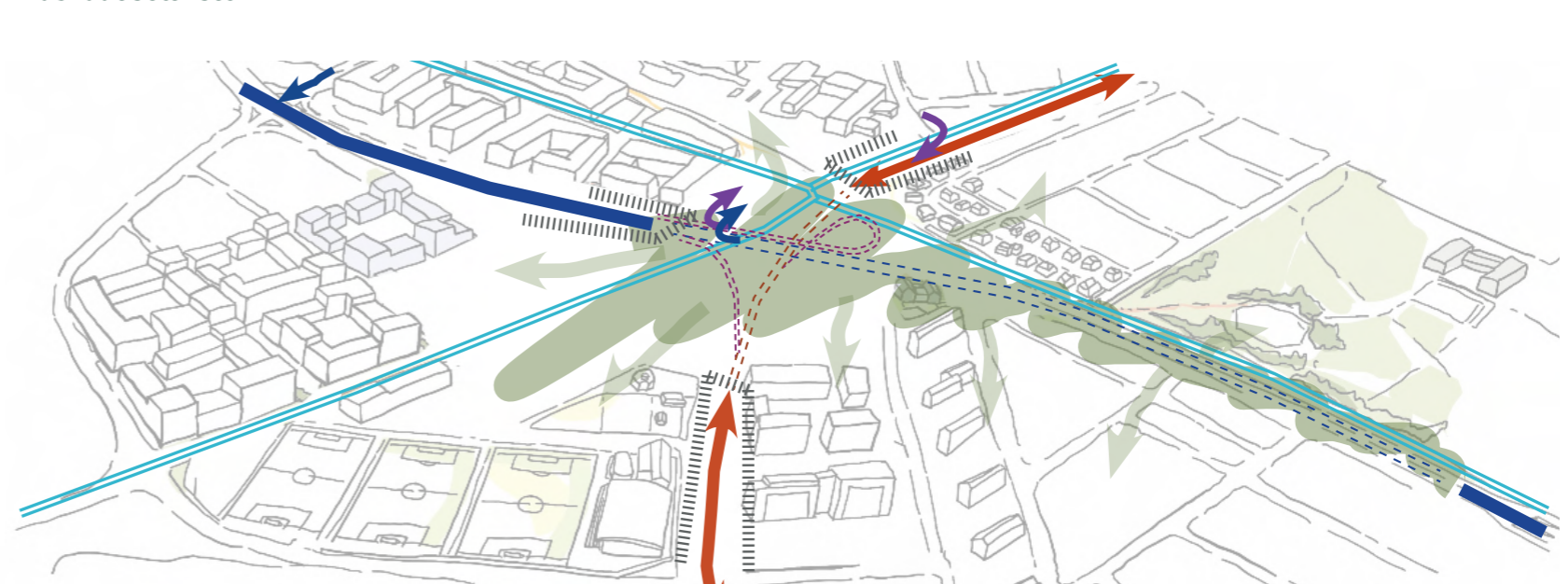
- Ef hæðir eru hinsvegar skoðaðar á svæðinu þá er hægt að leggja Bústaðavegin og aðrar afreinar neðanjarðar einnig ofan á stökkinn og halda yfirborðinu lausu við tengjumferð.
- Þannig nást bæði þau markmið að opna svæðið fyrir nýrri uppbyggingu og flæði gangandi, hjólandi og Borgarlínu og tryggja umferðaflæði til og frá svæðinu.



Núverandi ástand



Miklubraut sett í stökk



Miklubraut og Bústaðavegur settar í stökk

Hugmyndin

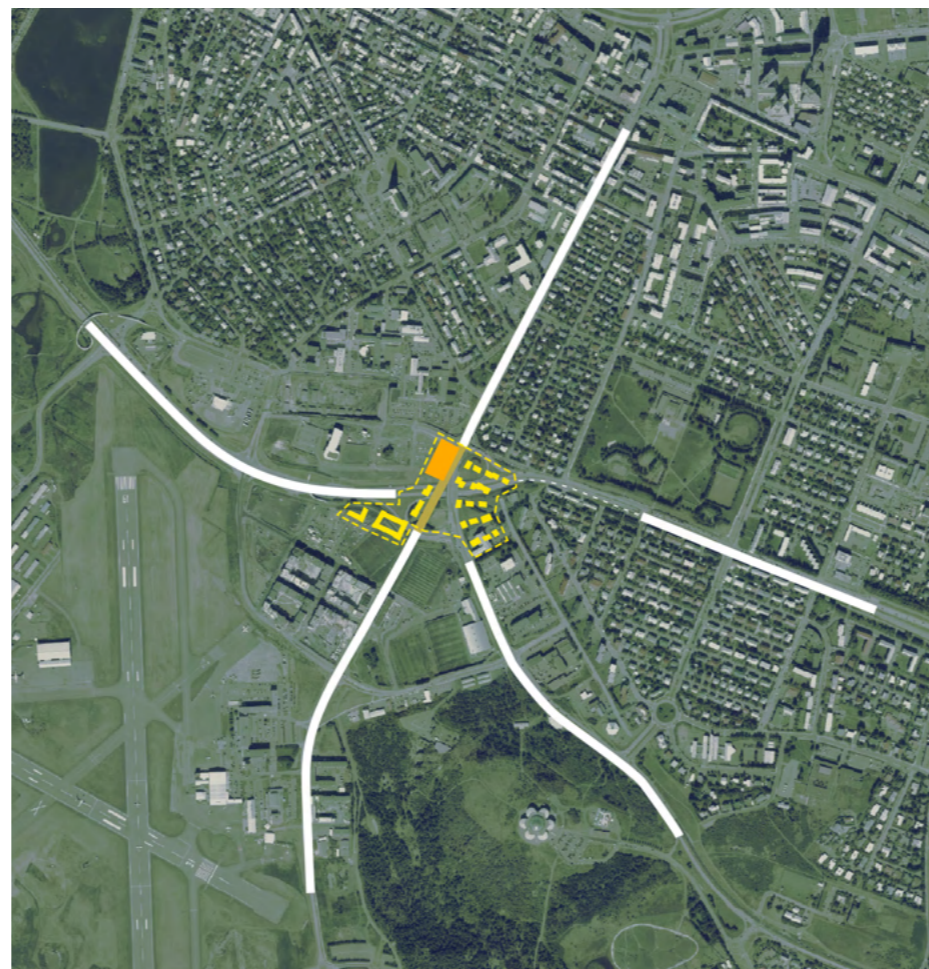
Meginþættir tillögunnar

Tillaga okkar byggir á að öll umferð, sem nú fer um reitinn en á ekki leið inn í hverfin, verði undir yfirborðinu. Með því að færa þessa gjá undir yfirborðið skapast tækifæri til að móta nýtt landslag sem tengir hverfin saman og myndar þannig eina heild. Þegar gegnumakstur og umferð til og frá Landspítala hefur verið færð frá hverfisumferð skapast enn meiri möguleiki á að tengja hverfin saman og tryggja öruggar leiðir fyrir hjólandi og gangandi. Í stað þungrar umferðar á Miklubraut er nú landslag og byggð sem fellur að umhverfinu beggja vegna hennar. Svæðið ofanjarðar verður heilsteypt. Það verður til nýtt hverfi sem einkennist af þorpsbrag, rólegri umferð og lífi milli húsa sem dregur hverfin nær hvoru öðru. Dýrmætt tækifæri skapast fyrir mannlíf og uppbyggingu á sama tíma og mikilvægum umferðaræðum og tengingum er viðhaldið í stökkum.

Rík áhersla er lögð á að mótun nýja borgarlandsins miði að auðugu mannlífi þar sem göngu- og hjólaleiðir auk Borgarlínu eru ráðandi umferðamátar. Einkennandi eru göngu- og hjólaleiðir, rólegar hverfisgötur, garðar og opin svæði. Nálægð við miðborg og öflugur almenningsamgöngur gefa tækifæri til að skapa eftirsóknarverð svæði til búsetu eða skemmri dvalar.

Byggingamagn

Í heildina gerum við ráð fyrir 95.500 m² í íbúðum; 54.500 m² við Hlíðarenda, 7500 m² af nýbyggingum við Torg og Borgarlínustöð og loks 33.500 m² í þéttingu byggðar við Skógarhlíð. Það gera um 900-950 íbúðir á 2-5 hæðum. Að auki má gera ráð fyrir 12.500 m² í verslun og þjónustu; um 8000 m² við Borgarlínustöðina sjálfa og 4500 m² umhverfis torgið á jarðhæð og 2. hæð. Því til viðbótar eru tvær byggingar sem henta sem hluti af uppbyggingu Vals, austan og vestan Borgarlínunnar norðan Valssvæðisins. Samtals eru það 7-14.000 m² háð því hvort um er að ræða sali með tvöfaldri lofthæð eða hefðbundnara húsnæði. Þessi upptalning sést á afstöðumynd.



Hugmyndin

Meginþættir tillögunnar

- Lykilatriði við tengingu svæða og hverfa umhverfis reitinn er að flytja stærstu umferðargötur af yfirborði
- Þannig nást bæði þau markmið að viðhalda umferðaflæði um svæðið og að opna það fyrir nýrri uppbyggingu með áherslu á gangandi og hjólandi auk Borgarlínu
- Með færslu bílaumferðar í stokka verður umferðarflæði liprara, ónæði og hávaði á yfirborði minnkar og loftgæði batna
- Tækifæri skapast til að flétta núverandi hverfi saman og svæði fyrir ný borgarrými myndast
- Almenningsgöngur verða auðveldlega fyrsta val og stræti sameina en sundra ekki
- Yfirbragð svæðisins er hannað með gangandi og hjólandi íbúa í huga, þar myndast fjölbreytt rými í borginni. Borgarumhverfi hannað fyrir fólk
- Við suðurenda Snorrabrautar mætast margar af leiðum Borgarlínunnar og á þessum skurðpunkti veljum við að setja Miklubrautarstöð
- Stöðin hefur lykilstaðsetningu, á svæði þar sem miðborgin og íbúðarhverfi mætast og kjörið tækifæri skapast til að auka líf og leik við jaðar miðborgarinnar
- Nýr kjarni verður til við hverfistorg sem er rammað inn af fjölbreyttum byggingum og Borgarlínustöðinni. Líflæg borgarrými og iðandi mannlíf einkenna svæðið
- Opin svæði, garðar, göngu- og hjólaleiðir og byggingar eru þræðir sem tengja saman núverandi hverfi. Ný byggð umfaðmar þessa þræði og myndar skemmtilegan þorpsbrag
- Eftirsóknarvert land fyrir íbúðarbyggð myndast við færslu norðurenda Bústaðavegar undir yfirborðið – byggð sem teygir sig í átt að Norðurmýri og fellir hverfin að hvort öðru á látlausan hátt
- Hlíðarendahverfi og Hlíðarnar fléttast saman og aukin tengsl skapast við miðborgina
- Tenging Gunnarsbrautar við Skógarhlíð með deiligötu er eina gatan á yfirborði fyrir almenna umferð á nýja reitnum. Þarna er róleg leið milli hverfa sem tryggir nauðsynlegt aðgengi fyrir aðföng og þjónustu



Yfirlitsmynd Miklubrautar

Áhersluatriði

- Lykilatriði við tengingu svæða umhverfis reitinn er að flytja stærstu umferðargötur af yfirborði. Umferðarflæði verður liprara, ónæði og hávaði á yfirborði minnkar og loftgæði batna
- Þannig nást bæði þau markmið að viðhalda umferðaflæði um svæðið og að opna það fyrir nýrri uppbyggingu með áherslu á gangandi og hjólandi auk Borgarlínu
- Yfirbragð svæðisins er hannað með gangandi og hjólandi íbúa í huga, þar myndast fjölbreytt rými í borginni. Borgarumhverfi hannað fyrir fólk
- Við suðurenda Snorrabrautar mætast margar af leiðum Borgarlínu og á þessum skurðpunkti veljum við að setja Miklubrautarstöð
- Stöðin hefur lykilstaðsetningu, á svæði þar sem miðborg og íbúðarhverfi mætast og kjörið tækifæri skapast til að auka líf og leik við jaðar miðborgarinnar
- Nýr kjarni verður til við hverfistorg sem er rammað inn af fjölbreyttum byggingum og Borgarlínustöðinni. Líflæg borgarými og iðandi mannlíf einkenna svæðið
- Opin svæði, garðar, göngu- og hjólaleiðir og byggingar eru þræðir sem tengja saman núverandi hverfi. Ný byggð umfaðmar þessa þræði og myndar skemmtilegan þorpsbrag
- Áhugavert land fyrir íbúðarbyggð myndast við færslu Bústaðavegar undir yfirborðið – byggðin teygir sig í átt að Norðurmýri og fellir hverfin að hvort öðru á látlausan hátt
- Hlíðarendahverfi og Hlíðarnar fléttast saman og aukin tengsl við miðborgina verða til
- Tenging Gunnarsbrautar við Skógarhlíð um samrými er eina gatan á yfirborði fyrir almenna umferð á reitnum. Róleg leið milli hverfa sem tryggir aðgengi fyrir aðföng og þjónustu

Byggðarmunstur

Byggðarmunstrið miðast við að þróast frá uppbotinni randbyggð við Skógarhlíðina, kallast jafnframt á við skala Eskihlíðablokkanna og færast yfir í 2-3 hæða fjölbýlishúsin í Norðurmýrinni, með stíglækkun húshæða þar á milli. Við Skógarhlíðina verði íbúðarhúsnæði með fjölbreyttum inngörðum og uppboti bygginga sem undirstrika sjónræna upplifun og göngutengingar um svæðið.



Breytt og bætt umferð

Bústaðavegur í stökk

Miklabraut í stökk bætir umhverfi hennar mikið. Hins vegar er Bústaðavegur einnig stór samgönguæð. Verði hann áfram á yfirborði dregur verulega úr jákvæðum áhrifum stokksins. Til samanburðar má nefna að ÁDU 2019 á Hringbraut vestan Bústaðavegar er 46.500 ökutæki/sólarhring en 35.500 ökutæki/sólarhring á Bústaðavegi sunnan Hringbrautar. Því leggjum við til að setja Bústaðaveg einnig í stökk þannig að umferðarkerfið verði þriggja hæða. Neðst er Miklabraut, þá kemur Bústaðavegur undir yfirborði og upp á yfirborði verður Borgarlínan. Sökum þess hve mikil umferð er milli Bústaðavegar suður og Hringbrautar vestur er ekki möguleiki að loka fyrir þá umferð en um 11.000 ökutæki/sólarhring fara þessa leið.

Miklabraut

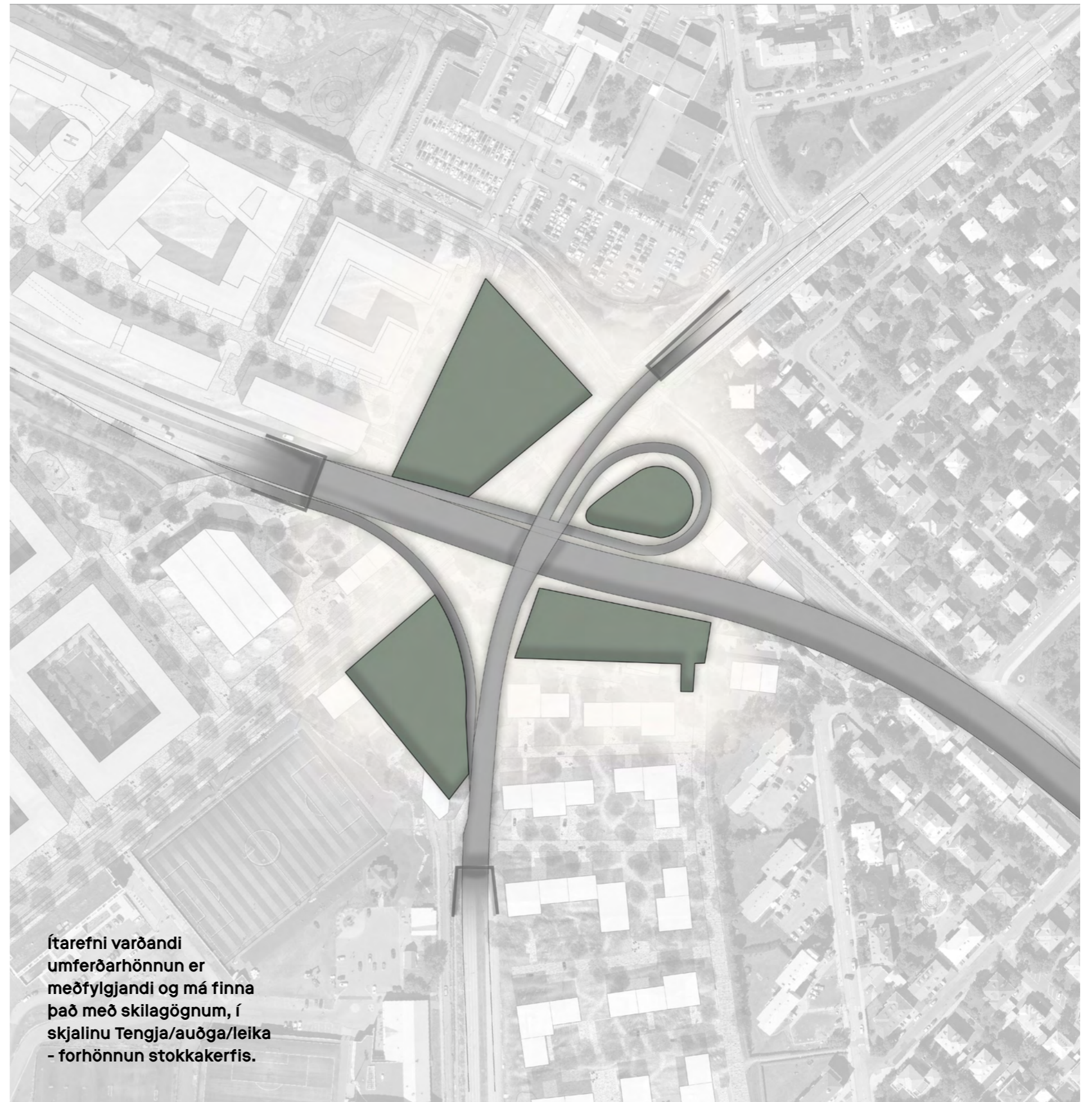
- Að vestanverðu hefst lækkun Miklubrautar móts við núverandi göngubrú
- Að austan hefst lækkun Miklubrautar móts við Klambatún þannig að lok stokks geti hafist móts við Rauðarárstíg
- Tvær akreinar verða í hvora átt
- Planlega stokksins mun að miklu leyti fylgja núverandi legu Miklubrautar en þó með mýkri boga móts við Rauðarárstíg og því færast legan til suðurs að hluta. Þurfa því hús við Miklubraut 18-20 að víkja
- Miklabraut lækkuð um 6,8 m frá núverandi hæð. Lofthæð í stökki verður 6,5 m svo koma megi fyrir víftum ef stökkur verður lengdur í framtíðinni. Þak stokks er 1 m á þykkt

Bústaðavegur

- Að sunnanverðu lækkar Bústaðavegur við Skógarhlíð 8
- Að vestanverðu hefst lækkun Bústaðavegar móts við Snorrabraut 81 og gatnamót við Eiríksgötu því haldast opin
- Í plani mun Bústaðavegur fylgja núverandi legu. Hámarkslanghalli er 7,6%
- Ein akrein verður í hvora átt að Snorrabraut en að- og fráreinar rampa verða á sér akreinum

Tengingar milli Bústaðavegar og Miklubrautar verða eftirfarandi

- Úr suðri af Bústaðavegi og til vesturs á Miklubraut verður tengingin sambærileg við núverandi rampa. Rampinn mun verða á sama stað en liggja dýpra og undir þaki
- Af Miklubraut úr vestri að Bústaðavegi til suðurs verður rampi í boga undir yfirborði
- Ekki verða aðrar tengingar milli Bústaðavegar og Miklubrautar



Ítarefni varðandi umferðarhönnun er meðfylgjandi og má finna það með skilagögnum, í skjalinu Tengja/auðga/leika - forhönnun stökkakerfis.

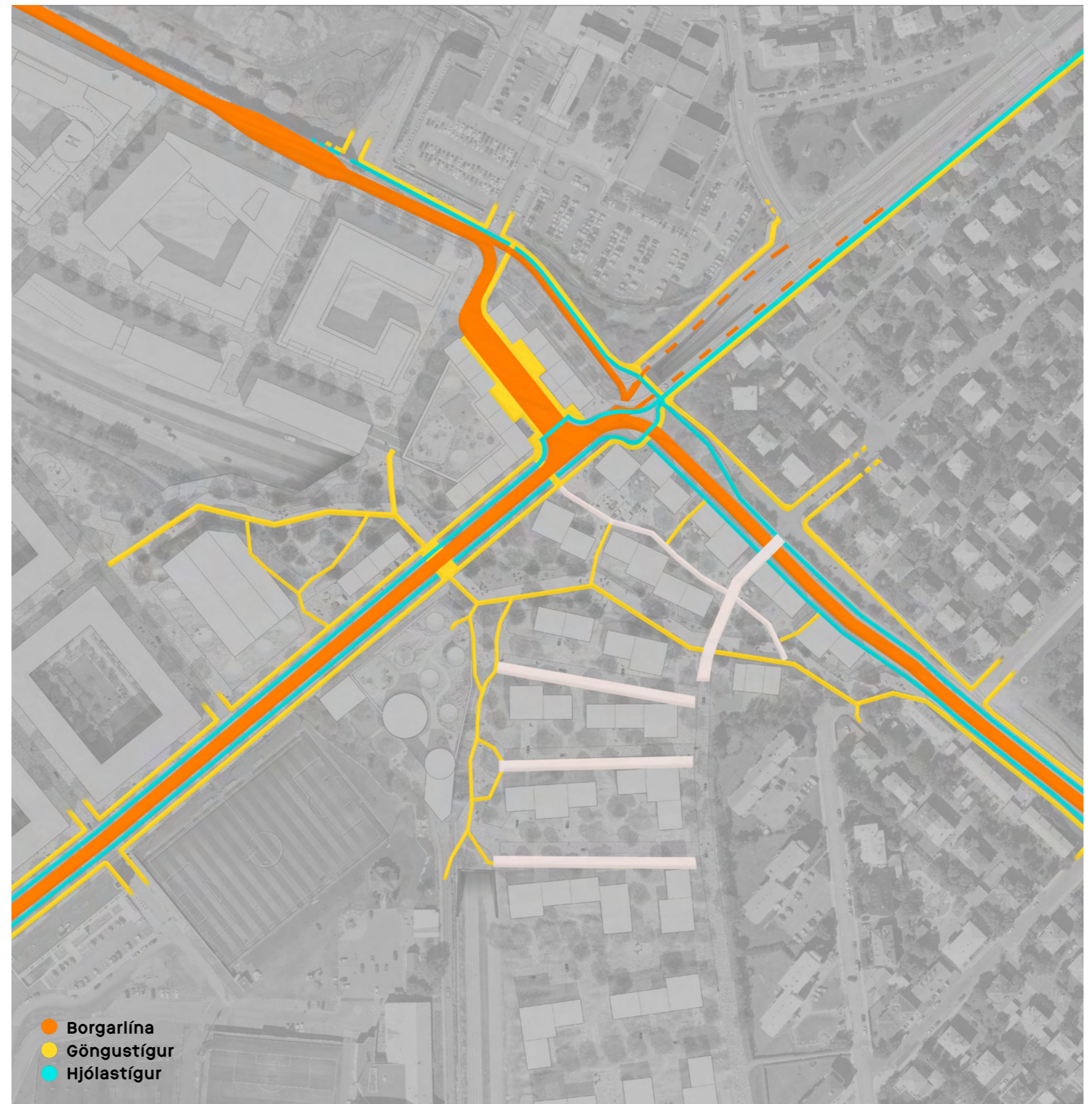
Breytt og bætt umferð

Á yfirborðinu

Yfirborð

Á Snorrabraut, á kaflanum milli Burknagötu og Eiríksgötu, verður umferðin talsvert ólík því sem er í dag. Í miðju götunnar verður ein akrein sem liggur niður í Bústaðavegsstokk. Beggja vegna við verða götur í núverandi hæð með almennri umferð og Borgarlínu/strætó í bland. Almenn umferð fer í vestur að Burknagötu en ekki eru tengingar fyrir almenna umferð til austurs að Miklubraut, sú gata er einungis fyrir Borgarlínu/strætó.

- Borgarlína/strætó mun aka milli suðurs og norðurs í sérrými frá Arnarhlíð að Snorrabraut
- Við gatnamót Snorrabrautar og Burknagötu hefur Borgarlínan/strætó möguleika á að aka inná Snorrabraut, Burknagötu/biðstöð og á ofan á stökk inn á/af Miklubraut til austurs
- Skógarhlíð verður framlengd að Gunnarsbraut auk þess sem af henni verða tengingar inn að nýjum byggingum vestan hennar. Allar þessar tengingar eru hugsaðar sem deiligötur þar sem hjólandi, gangandi og akandi deila rýminu.



Breytt og bætt umferð

Nýtt umferðakerfi

Miklabraut í stökk mun bæta mikið næsta umhverfi. Hins vegar er Bústaðavegur einnig mjög stór samgönguæð sem mun skera í sundur þá byggð sem yrði á stöknum og umhverfis hann ef hann yrði áfram á yfirborði. Til samanburðar má nefna að ÁDU 2019 á Hringbraut vestan Bústaðavegar er 46.500 ökutæki/sólarhring en 35.500 ökutæki/sólarhring á Bústaðavegi sunnan Hringbrautar.

Meðfylgjandi eru frumdrög að götusniðum viðeigandi gatna og hæðakóta þeirra.



Tölulegar upplýsingar:

Heildarbyggingarmagn
122.000 m²

Íbúðir - heild

95.500 m² - 950 íbúðir

Endurbyggð Skógarhlíð

33.500 m²

Byggð við Miklatorg

7.500 m²

Við Hlíðarendi

54.500 m²

Verslun og þjónusta - heild

12.500 m²

Við Borgarlínustöðina

8.000 m²

Umhverfis Miklatorg

4.500 m²

Uppbygging Valssvæðis

14.000 m²



Inngangur - stokkur frá Snorrabraut

Norðurmýri

Miklatorg

Klambratún

Hlíðar



Stöðin Miklatorg

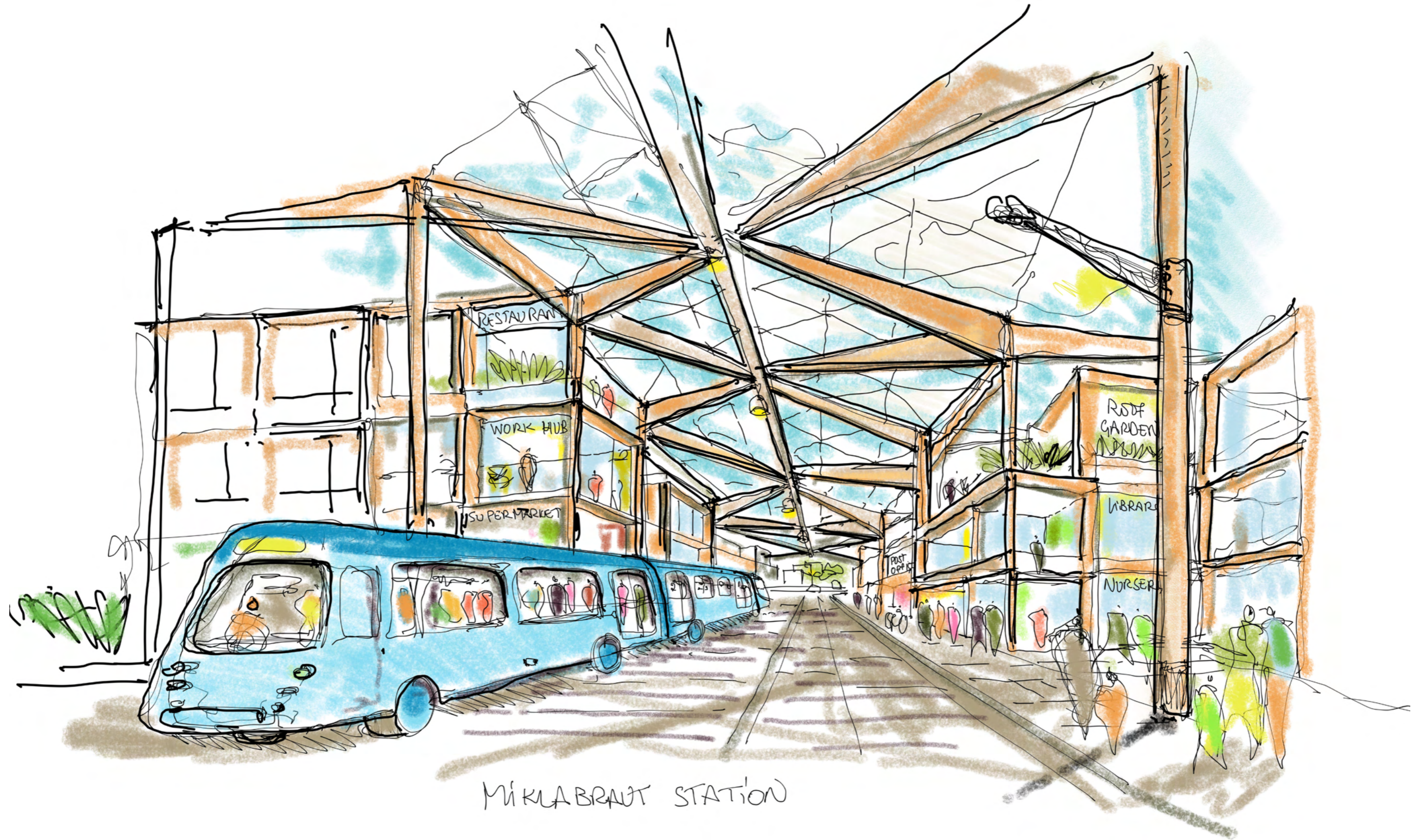
Kostir og markmið

Margar af leiðum Borgarlínunnar mætast við enda Snorrabrautar. Austur-vesturleiðin liggur um Miklubraut en færast þaðan upp á stokkinn og þverar Snorrabraut og Landspítalavæðið. Norður-suðurleiðin liggur milli Hlemms og Kársness um Snorrabraut og Hlíðarenda.

- Á þessum stað myndast mikilvægur áfangastaður sem fjöldi fólks á leið um, kjörinn staður fyrir skiptistöð milli meginleiða línunnar
- Samtvinnað bílastæðahús Landspítalans og Borgarlínustöð eykur fjölbreytni og starfsemi allan sólarhringinn, hægt er að bæta hæðum við bílastæðahúsið aftan við verslanir tengdar Borgarlínustöðinni.
- Stöðin getur einnig tengst öðrum almenningssamgöngum með viðkomustað fyrir rútur eða strætisvagna á neðri hæð. Það tryggir öruggt flæði og lágmarkar það landrými sem skurðpunktur samgönguleiða tekur
- Með því að leiða línur saman á einn stað er aðgengi fyrir sem flesta að almenningssamgöngum auðveldað
- Í stað bílaumferðar á yfirborði verða gönguleiðir, hjólastígar og almenningssamgöngur áberandi
- Gróska, skjólmyndun og hljóðlátari umferð Borgarlínunnar á reitnum, tengja hverfi borgarinnar við miðborgina á þægilegan máta og ýta samhliða undir aukna notkun almenningssamgangna
- Auðvelt og aðgengilegt





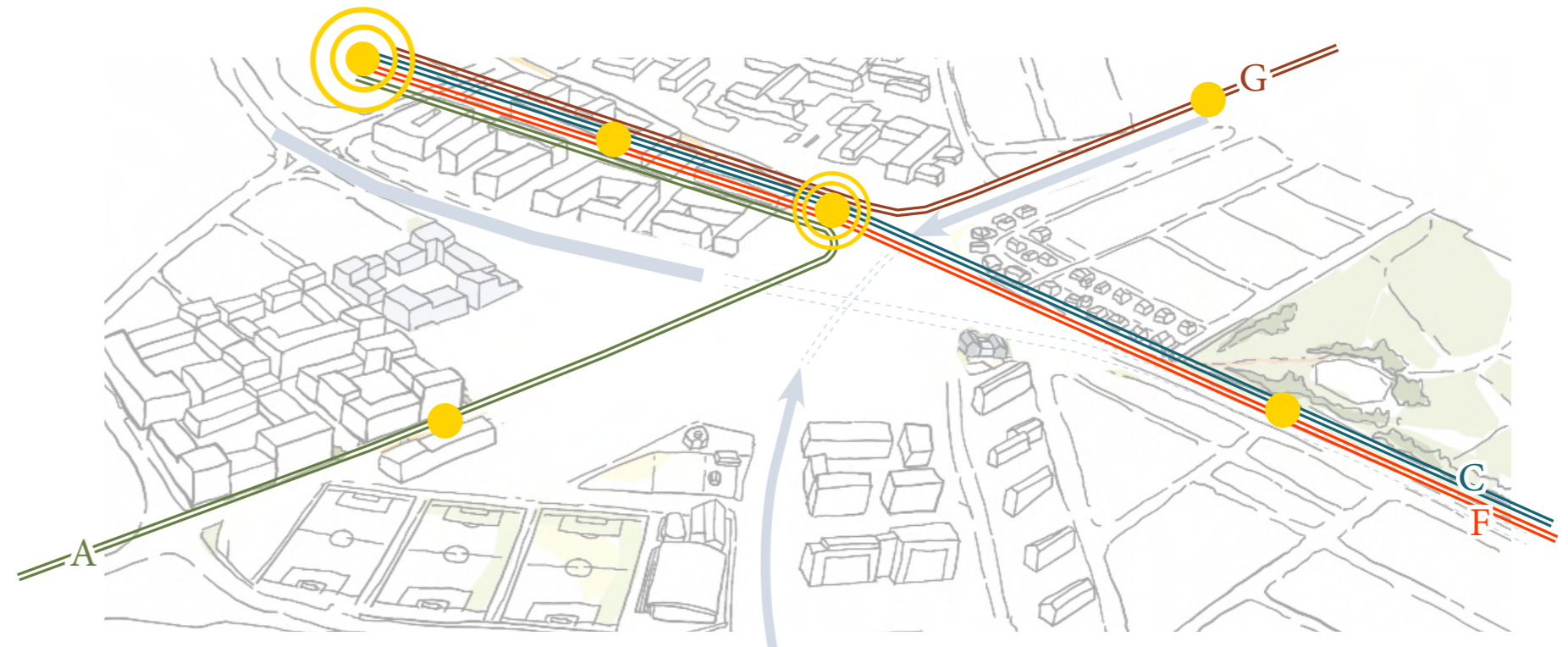


MIKLABRAUT STATION

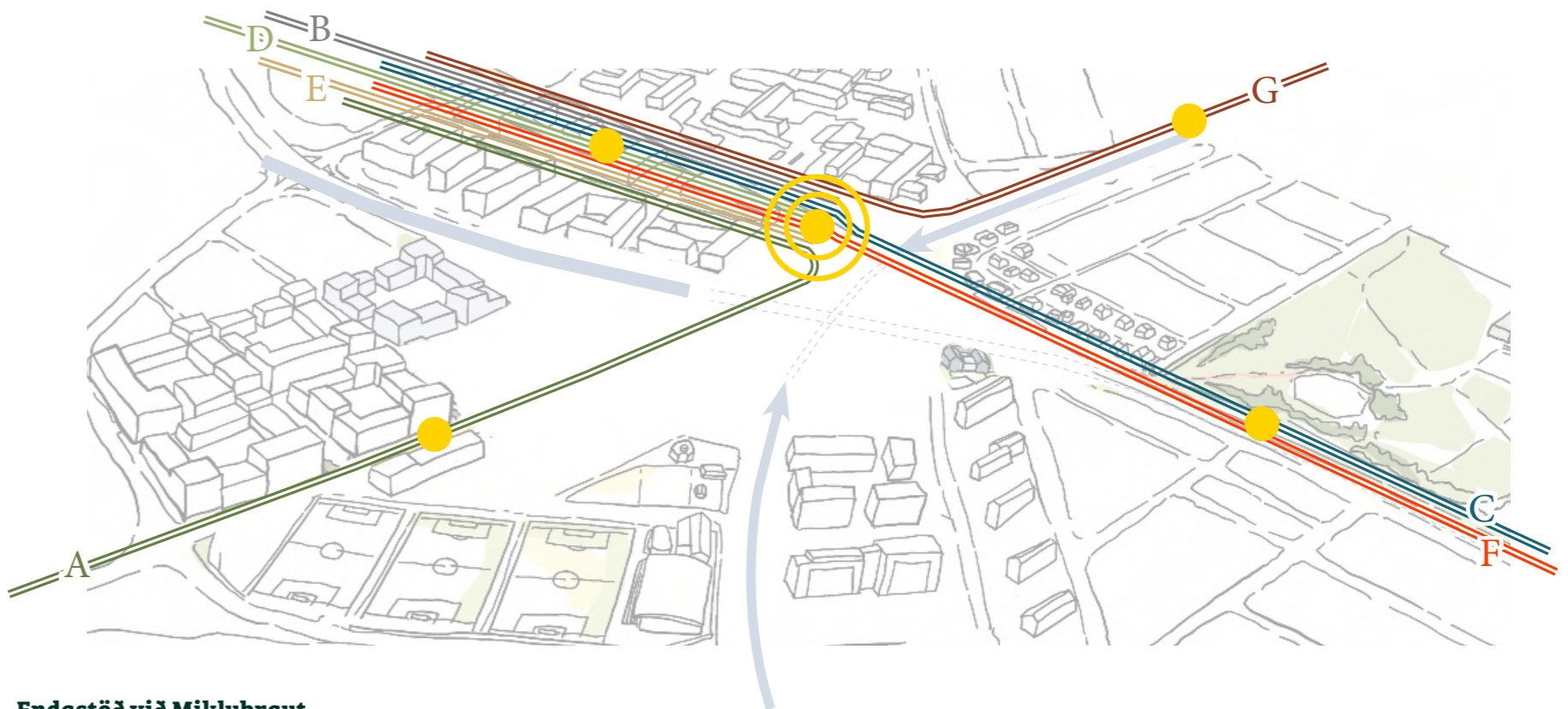
Stærð stöðvarinnar

Mögulegt er að setja endastöð Borgarlínu á svæðið í stað þess að hún sé á BSÍ, sem er það fyrirkomulag sem við sýnum í okkar tillögu. Það tryggir að allar leiðir sem koma í miðbæinn tengjast Landspítalasvæðinu. Stöðin yrði fléttuð við bílastæðahús Landspítalans á hornlóðinni, það býður upp á rútu- og strætisvagnatengingar á neðri hæð, losar BSÍ-reitinn og opnar fyrir aðra möguleika. Hægt er að sjá fyrir sér stóra tengistöð á horni Snorrabrautar og Burkagötu, sbr. hönnunarforsendur Borgarlínu. Hún tekur við þeim fjórum Borgarlínum sem fara um svæðið þar sem hverfin mætast og auðvelt aðgengi fyrir sem flesta verður að henni. Í okkar tillögum flytjum við aðaltengistöð Borgarlínu af BSÍ-reitnum austur fyrir Landspítalann, sunnan Burkagötu. Tillagan gerir ráð fyrir hringakstri vagna á svæðinu en lausnin byggir á því að samþætta borgarlínustöðina við bílastæðahús Landspítalans, sem getur boðið upp á ýmsa jákvæða möguleika. Einnig er hægt að setja við torgið minni stöð sem þjónar 1. áfanga Borgarlínu og síðar þeirri leið sem fer eftir Miklubraut til austurs. Sú stöð myndi byggjast upp við Snorrabrautarásinn, við enda torgsins og fyrir hornið inn í Burkagötu, án þess að það hafi áhrif á bílastæðahús Landspítalans. Jafnframt er pláss til að byggja upp einfalda húsaröð meðfram byggingareit bílastæðahússins.

- Borgarlína keyrir í gegnum yfirbyggða stöðina og skipting milli leiða verður undir þaki. Akstursleiðin liggur austur-vestur þannig að skjól myndast fyrir köldum vindum af hafi
- Stöðin verður ekki einungis miðstöð almenningsgangna, heldur er þar einnig gert ráð fyrir þjónustukjarna með verslunum, kaffihúsum og annarri starfsemi
- Þannig verður stöðin Miklatorg áfangastaður þar sem hægt er að slaka á eða sinna daglegum erindum en þægindi felast í að hafa borgarlínu í allar áttir innan seilingar á sama stað
- Stöðvarbyggingin - björt, flott bygging, sérstök og skjólsæl árið um kring - verður aðráttarafi í sjálfu sér. Hjartað sem tengir hverfin saman
- Um stöðina verða fjölfarnar leiðir sem styrkja grundvöll fyrir líflegri og fjölbreyttri þjónustu
- Stöðin er í jaðri Landspítalasvæðisins þar sem er einn fjölmennasti vinnustaður landsins auk þess sem gestakomur þangað eru tíðar. Þessi umferð getur aukið tækifæri fyrir öflugra þjónustu
- Lífleg starfsemi dregur aftur að sér mannlíf og eykur líkur á að íbúar velji að ferðast um stöðina og þjónustan dafni enn frekar
- Bílastæðastæðahús Landspítalans á hornlóðinni tengist stöðinni með beinum hætti en einnig eru bílastæði spítalans í næsta nágrenni. Þannig mun þjónusta í stöðinni einnig nýtast þeim sem koma akandi



Tengistöð við Miklubraut, endastöð við BSÍ



Endastöð við Miklubraut

Torgið/Miklartorg

Helstu áherslur

Sunnan við Borgarlínustöðina og í framhaldi af henni er nýtt torg. Umhverfis torgið eru 2-3 hæða hús með verslunum á neðri hæðum og starfsemi eða íbúðum á efri hæðum. Torgið verður helsti samverustaðurinn sem sameinar þjónustu, verslun og Borgarlínustöð. Við sjáum fyrir okkur torg með afmörkuðum gróðursvæðum, en þó með hellulögðu yfirborði og að mestu á forsendum deilirýmis, þar sem Borgarlínan keyrir yfir torgið inn að stöðinni og hvort tveggja renna saman í eitt, hliðstætt t.d. Gustav Adolph torginu í Gautaborg, eða Nörreport-svæðinu í Kaupmannahöfn. Á þann hátt flæðir starfsemi torgsins saman með sjónlínunum suður að Nauthólsvegi og norður Snorrabraut.

Rík áhersla er lögð á að mótun nýja borgarlandsins miði að gróskumiklu mannlífi enda má gera ráð fyrir að þarna verði umtalsverð gangandi umferð, bæði almenn varðandi Borgarlínuna og sömuleiðis vegna Landspítalans. Það er því eðlilegt að gera ráð fyrir hverfiskjarna á þessu svæði sem veitir þjónustu í suðurhluta Norðurmýrar og vesturhluta Hlíðanna, auk starfsemi Landspítalans. Ekki er lögð áhersla á kvöldstarfsemi, enda stutt í miðbæinn, en augljós tækifæri eru fyrir hádegisveitingar, matvörubúð, sérvöruverslanir og þjónustu umhverfis torgið.



Kostir og markmið

- Við stöðina opnast leiðir fyrir nýja þróun, tækifæri til að endurvekja löngu horfinn þorpsbrag sem sameinar fólk og hverfi á nýju bæjartorgi - Miklartorgi
- Byggingar sem ramma inn torgið verða fjölbreyttar, líflegt samspil heimila á efri hæðum við margvíslega starfsemi á jarðhæðum
- Hljóðlát örugg svæði með áherslu á gangandi fólk, þar sem garðsvæði og fjölbreytt skjólgóð skot við og inn á milli bygginga gefa notalegt yfirbragð og staði þar sem fólk er velkomið
- Nýr kjarni myndast með fjölbreytt borgarými og iðandi mannlífi

Tengja / Auðga / Leika





Hvammur

Grænn tengiás

Sunnan við húsin sem afmarka suðurhlíð torgsins er náttúrusvæði; garðurinn Hvammur. Þar er áhersla lögð á afþreyingu og umferð sem tengir saman leiðir að og milli útivistarsvæða; Klambratún, Öskjuhlíð niður í Nauthólsvík Valssvæðið og Vatnsmýri. Sýn okkar er að þessi hvammur brú og tengi hverfin og græn svæði, tryggi öruggt aðgengi úr hverfunum að Valssvæðinu og öðrum útivistarsvæðum.

Austast á svæðinu sameinast gönguleiðin og torgið ásamt deiligötu sem tengir Skógarhlíð við Gunnarsbraut. Þannig er tryggð aðkoma þjónustubíla og hreyfihamlaðra að torginu ásamt beinum aksturstengingum á milli hverfanna, en þó á forsendum deiligatna á gönguhraða.

Kostir og markmið

- Garður sem skapar græna, breiða og örugga tengingu milli hverfa er lykilþáttur í mótun hins nýja hverfis
- Þar sem umferðarpungi var áður allsráðandi og yfirgnæfandi er nú hvammur sem liðast um, mjúkur og gróskumikill – garðurinn Hvammur. Hann tengir saman Klambratún, Hlíðar, Norðurmýri, Landsspítala og Hlíðarendasvæði
- Garðurinn liggur að og um hverfin, vefur þau saman og verður hluti af grænum vef sem tengir og styrkir græn svæði í nágrenninu
- Lögð er áhersla á að yfirbragð svæðisins sé hannað með gangandi og hjólandi íbúa í huga og myndi fjölbreytt rými í borginni



Tengja / Auðga / Leika





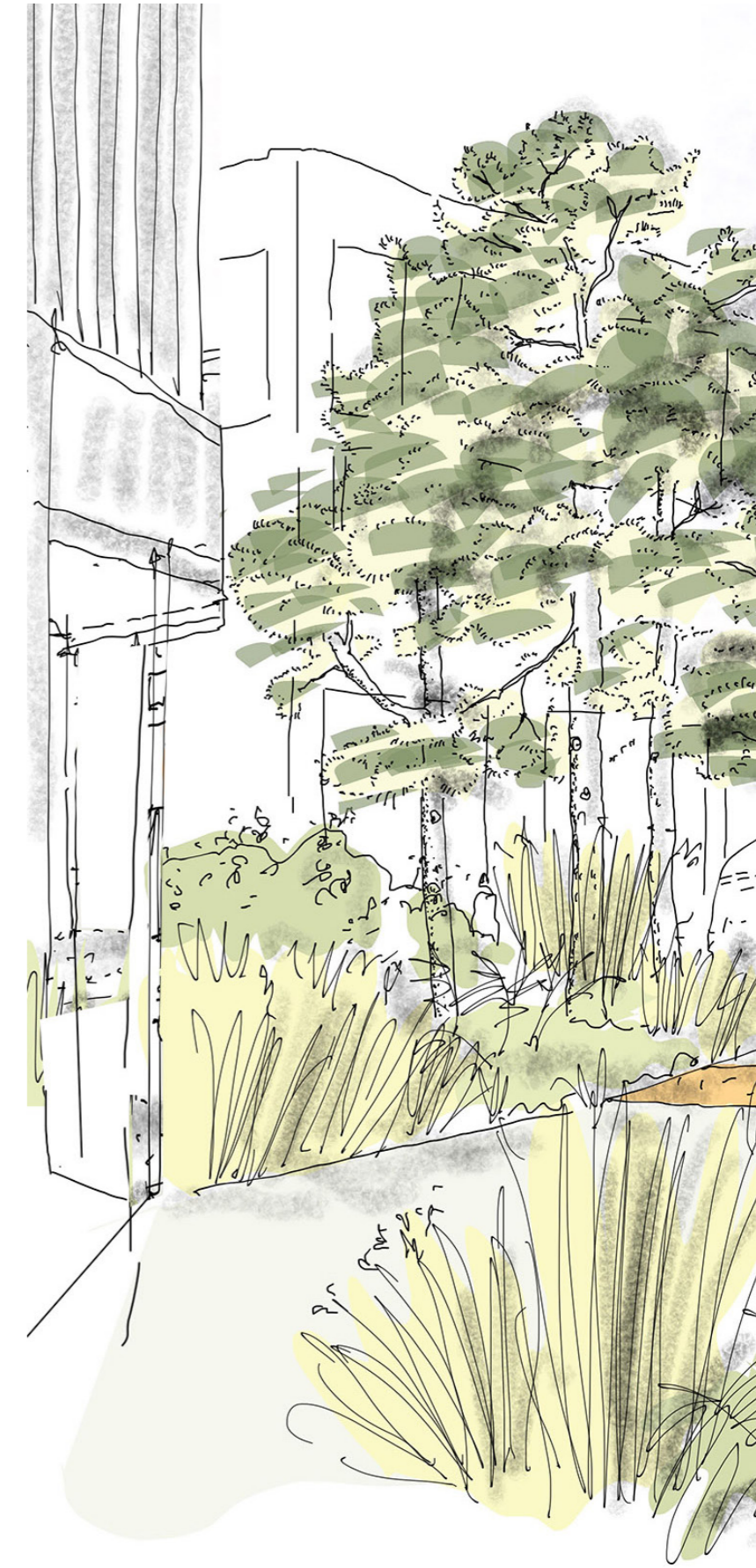
Hvammur

Kostir og markmið

- Með því að móta aflíðandi hvamm skapast skjólsælar og hlýlegar leiðir milli hverfa. Leið fólks að Valssvæðinu verður örugg
- Auk þess að mynda ramma um mannlíf rúmar garðurinn fjölbreytta notkun. Þar má finna matjurtaræktun, afþreyingu, leik og hvíld inn á milli náttúrulegri svæða
- Garðurinn fléttast inn í torgið norðan hans, það er rammað inn af byggingum og Borgarlínustöð og býður upp á fjölbreytta þjónustu og afþreyingu fyrir íbúa og ferðalanga
- Eina vegtengingin sem þverar svæðið er deiligata sem tengir Skógarhlíð við Gunnarsbraut og tryggir nauðsynlegt aðgengi fyrir aðföng og þjónustu við torgið



Tengja / Auðga / Leika





Hlíðarendi

Hvammur og Borgarlínan

- Þegar komið er að þar sem Borgarlínan kemur úr suðri opnast Hvammurinn meira, og horfir yfir þakið á nýjum sölum Vals, en þar ofan á er staðsett heilsuefandi útivistarsvæði.
- Vestan borgarlínu er möguleiki á frekara íþróttahúsnæði auk þriggja nýrra randbyggðra húsa við Hlíðarenda, sem fylgja aflíðandi brekku Borgarlínunnar.
- Ef brekkunni er fylgt áfram til norðurs er komið inn á Miklatorg. Þannig er telt saman náttúruupplifun og borgarlandslagi á fjölbreyttan hátt, en það er einmitt eitt af einkennum Reykjavíkur.





Skógarhlíð

Endurskipulagning

Milli Skógarhlíðar og Bústaðarvegar er rétt að endurskipuleggja sem íbúðabyggð. Þar leggjum við til lausbundna randbyggð í frjálsligu flæði göngustíga og landslags, einstaka hús nái fimm hæðum annars séu þetta almennt 3-4 hæðir. Bílastæði séu í lágmarki, enda í mikilli nálægð við Borgarlínustöðina.



Samantekt

Lykiláherslur

- Tillagan endurspeglar fágúð hlutföll, sköpunargleði og hagnýtrar nálgunar, með skilningi á áskoruninni sem verkefnið hverfist um og felst í því að bæta umferð og borgarskipulag
- Við breytingarnar verða hverfin sem áður voru aðskilin að langþráðri heild, þar sem fólk getur komist leiða sinna án hindrana
- Framtíðargatnakerfið finnur sér rými neðanjarðar og nýr þráður tengir mikilvæg græn svæði núverandi borgarhluta. Grænt net verður að veruleika
- Almennings-samgöngur og umferð hjólandi og gangandi fá forgang og ný Borgarlínustöð verður ankerið sem tengir saman staði
- Framtíðarþróun og uppbygging reitsins og umhverfis hans er auðvelduð með ramma sem tekur mið af og felur í sér sterk tengsl við Landsspítalasvæðið og þróun og uppbyggingu á Hlíðarendasvæði og í Hlíðum
- Nýja hverfið yfir Miklubraut færir með sér nútímabyggð sem einkennist af miklum gæðum og sjálfbærni og getur auðveldlega orðið mikilvægur og eftirsóknarverður staður um langa framtíð





Landspítalasvæðið

Inngangur - stokkur frá Snorrabraut

Stöðin Miklatorg

Norðurmýri

Inngangur - stokkur frá Hringbraut

Bílastæðahús LHS

Miklatorg

Íþróttahús

Hvammur

Hlíðarendi

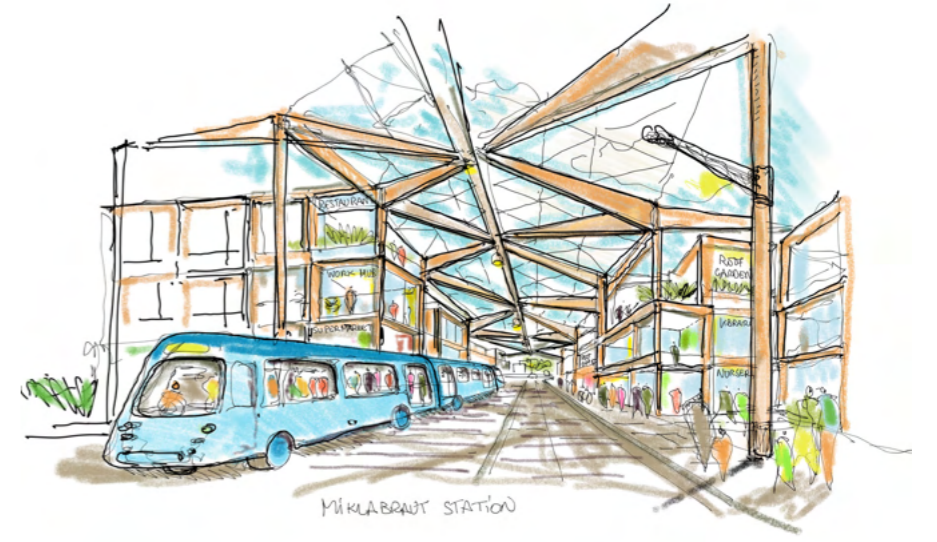
Niðurgrafnir íþróttasalir

Klambratún

Valssvæðið

Hlíðar

Inngangur - stokkur frá Bústaðavegi





Tengja / Auðga / Leika

