

# DRAUMABORG

*Vogatorg - draumaborg við árbakka*

## DRAUMABORGIN

Borgir og borgarskipulag hefur verið umfjöllunarefni vísinda og lista frá því að þéttbýli fór að þróast og allt fram á okkar daga. Þéttbýlismyndun hefur skapað gífurlegar félagslegar, efnahagslegar og umhverfislegar breytingar. Við megum líta á þessar breytingar sem neikvæðar. Þéttbýlismyndun er ekki aðeins nútímafyrirbæri heldur hröð og söguleg umbreyting á samfélagslegum rótum manna á heimsvísu þar sem dreifbýlismenningu er hratt skipt út fyrir borgarmenningu. Hún skapar okkur tækifæri til aukinnar sjálfbærni með möguleika á að nýta auðlindir á skilvirkari hátt. Hún skapar sjálfbærari landnýtingu og verndun líffræðilegs fjölbreytileika náttúrulegra vistkerfa.

Þróun þéttbýlis og sjálfbærni borga, samfara aukinni þéttbýlismyndun er kjarni alþjóðlegrar stefnu um sjálfbæra þróun. Sameinuðu þjóðirnar hafa nýlega spáð því að næstum öll íbúafjölgun á heimsvísu frá 2017 til 2030 verði í borgum.

Þessar miklu breytingar, sem alls ekki er lokið þó við stundum viljum halda það, hafa verið fjölmörgum listamönnum innblástur. Þeir hafa fjallað um þéttbýlið á margvíslegan hátt og hefur sú umfjöllun m.a. veitt okkur innblástur við vinnslu tillögu okkar. Við höfum m.a. fjallað um „draumaborgina“ og „ósýnilegu borgina“. Skoðað listræna nálgun viðfangsefnisins s.s. „Blade Runner“ sem fjallar um einsleita framtíð borga af völdum hnattvæðingar þar sem staðarandinn er horfinn, „Lower Manhattan Expressway“ sem aldrei varð - þar sem bíllinn er settur í margra hæða göng neðanjarðar og fólkinu gefnar eftir göturnar og strætin. Við höfum líka skoðað „Hobbiton“, hérað í Hobbitanum þar sem allt er grænt og sjálfbært. Auðvitað höfum við svo skoðað raunverulegar útópíur; erlend hverfi og þéttbýli sem eru svo frumleg og skemmtileg að við óskum okkur að hafa skipulögt þau sjálf! Svo má ekki gleyma okkar eigin nærumhverfi, Þingholtunum, Hlíðunum, Melunum og Norðurmýrinni. Þau eru okkur sífelldur innblástur.



*Invisible Cities, Italo Calvino*

# INNGANGUR

Hópurinn er þverfaglegt teymi arkitekta, skipulagsfræðinga, landslagsarkitekta, samgöngusérfræðinga, gagnvirkra hönnuða og upplifunarhönnuða frá ASK arkitektum, EFLU verkfræðistofu og Gagarín.

Markmið tillögu að uppbyggingu við Sæbraut er að skapa borgarumhverfi við Elliðaár sem eykur lífsgæði og stuðlar að bættri lýðheilsu. Tilkoma Borgarlínu og aðskilnaður hraðumferðar er liður í að endurheimta land fyrir fólk, bæta tengingar milli borgarhluta, borgarumhverfis og náttúrusvæða og stuðla þannig að auknu jafnrétti, bættri lýðheilsu og loftgæðum í borginni. Uppbygging á svæðinu og tenging yfir í Ártúnshöfðann styrkir samfellda borgarmynd á svæði sem í dag er einangrað með stórkallalegum umferðamannvirkjum.

## LEIÐARLJÓS:

- Bættar tengingar
- Fjölbreytileiki
- Jafnrétti
- Lýðheilsa
- Loftlagsmál
- Sjálfbærni



*Borg... fyrir alls konar!*

## STÓRA MYNDIN

Vogarnir eru í hugum okkar gróið hverfi. Vogabyggðin sem nú rís er viðbót við hina grónu Voga og ný uppbygging við Sæbraut verður til þess að Vogarnir verða með heilsteyptari og fjölbreyttari hverfum borgarinnar. Vogatorg verður ein af mikilvægari skiptistöðvum Borgarlínu og er áfangastaður í sjálfu sér. Þrátt fyrir þetta borgarbyggð eru sterk tengsl við Elliðaárna og dalinn. Hér er staður fyrir menningarstarfsemi, veitingastaði, afþreyingu og útivist.

Vogatorg gegnir mikilvægu hlutverki í samgöngum og þjónustu austurborgarinnar. Hér tengjast hverfin vestan og austan Sæbrautar með góðum grænum svæðum fyrir gangandi og hjólandi umferð. Tenging almenningsvagna til norðurs og suðurs á líka heimahöfn hér. Grænt belti með hógværru uppbyggingu liggur á milli Vogatorgs og Skeiðarvogs. Voldugar byggingar við Dugguvog fá nýtt hlutverk sem einn af veggjum rýmisins. Nýbyggingar eru brotnar upp í kvarða og mynda fjölbreyttan ás umferðar gangandi vegfarenda. Suðurlandsbraut tengist Dugguvogi um Vogatorg. Þar gerum við ráð fyrir almennri umferð og tengingu milli svæða

Tilvist Vogatorgs styður kröftuga uppbyggingu sem verður kennileiti og miðstöð borgarhlutans. Ásýnd og yfirbragð er ekki síðra ekki síður fyrir hina akandi umferð sem stökkarnir gleypa.

Tillögu okkar skiptum við í nokkur megin svæði;

- Miðsvæði, Vogatorg með tengingum almenningsvagna
- Leik- og náttúrutorg við Steinhlið
- Listatröð á grænum ás norður/suður
- Táknræn lóðrétt ræktun við stökkamunna
- Návist við Elliðaár og tengsl við smábátahöfn sem eykur útivistargildi svæðisins



LISTATRÖÐ

LIFANDI ÞAKGARÐAR

STEINHLÍÐ

VOGATORG

VOGURINN

LÓÐRÉTTUR LANDBÚNAÐUR

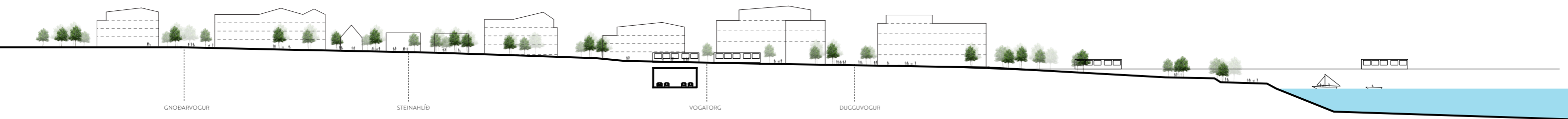




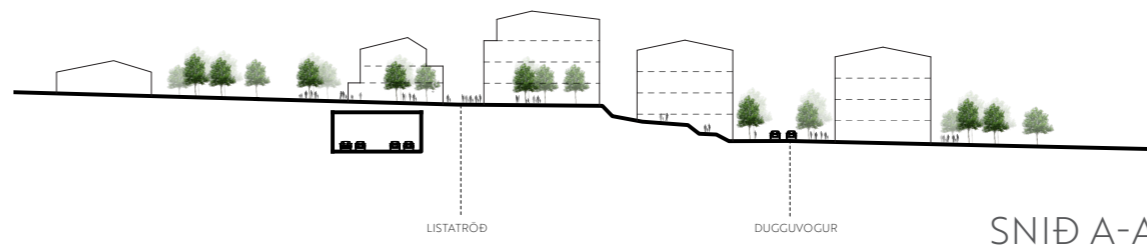








SNID B-B



SNID A-A



SJÓBAÐSSTEMMNING VIÐ VOGINN



## VOGATORG

Borgarlínan og ný borgarlínustöð, Vogatorg, er kjarni í skipulagsins og skipar hásætið í mótun þess og uppbygginu. Greiðar leiðir fjölbreyttra ferðamáta og skilvirkar tengingar styrkja stoðir borgarlínu. Fjölbreytt uppbygging, íbúðir og starfsemi skapar þann farþegagrunn sem þarf til að vistvænn ferðamáti Borgarlínu verði raunverulegur valkostur.

Vogatorgið er hjartað í uppbyggingunni. Hér mætast allar leiðir almenningavagna auk þess sem torgið er ein megin stoppistöð Borgarlínu á milli Ártúnshöfða og miðbæjar Reykjavíkur. Íbúðabyggingar, verslun og fjölbreytt starfsemi skapar þann farþegagrunn sem kemur til með að nýta sér Borgarlínuna. Vogatorg er skjólgott og yfirbyggt að hluta.

Austan og vestan Vogatorgs er blönduð íbúðabyggð; annars vegar umhverfis Steinahlíð og sunnan Suðurlandsbrautar og hinsvegar að Elliðaám.

Tenging Mjóddar og Vogatorgs með strætó er um brú á sér akrein á milli akreina Sæbrautar. Við höfum skoðað mögulega tengingu um Elliðaárdal en féllum frá þeirri hugmynd að sinni.

Borgarlínan tengir hér gömla og nýju borgina, en fyrirhuguð brú yfir Elliðaár og tenging við nýja byggð á Ártúnshöfða verður eitt af kennileitum borgarinnar til framtíðar.





VOGATORG, HORFT TIL AUSTURS



## STEINAHLÍÐ

Vestan við Vogatorg er Steinhlið, einn af elstu leikskólum borgarinnar. Það voru hjónin Elly Schepler Eiríksson og Halldór Eiríksson sem gáfu Barnavinafélaginu Sumargjöf húsið árið 1949 og var það ósk þeirra að í Steinhlið yrði lögð áhersla á að kenna börnum að meta og rækta tengslin við náttúruna. Í gjafabréfi hússins segir „... að í Steinhlið skuli alltaf lögð áhersla á trjárækt og matjurarækt“... Leikskólinn hefur verið „Leikskólinn á grænni grein“ frá 2003 og hefur sex sinnum flaggað Grænfánanum. Umhverfímál hafa því verið skólanum mikilvæg. Við gerum ráð fyrir að leikskólinn verði áfram fyrir yngstu kynslóðina, en verði breytt í ungbarnaleikskóla, samhliða annarri starfsemi tengdri yngstu kynslóðinni. Við höldum í ákvæði gjafabréfs með ræktun á lóðinni og möguleika til uppfræðslu og ræktun. Hér er því leiktorg sem örlítið til hlés frá Vogatorgi með áherslu á börn, leiktæki, götugögn og hugsanlega veitingar við hæfi yngstu kynslóðarinnar. Hingað komum við nesti og ungvíðið leikur sér.









## LISTATRÖÐ

Á milli Vogatorgs og Skeiðarvogs er Listatröð. Austurhlíð Listatraðar eru veglegar núverandi byggingar, nýbyggingar sem við gerum tillögur að, auk nýbygginga sem tilheyra deilskipulagi Vogabyggðar. Við gerum ráð fyrir smágerðari byggingum til vesturs. Þar eru íbúðir og vinnustofur listamanna, verslanir og stöku veitingastarfsemi. Vestan Listatraðar er hjólreiðastígur sem tengist stígakerfi borgarinnar til norðurs og suðurs.









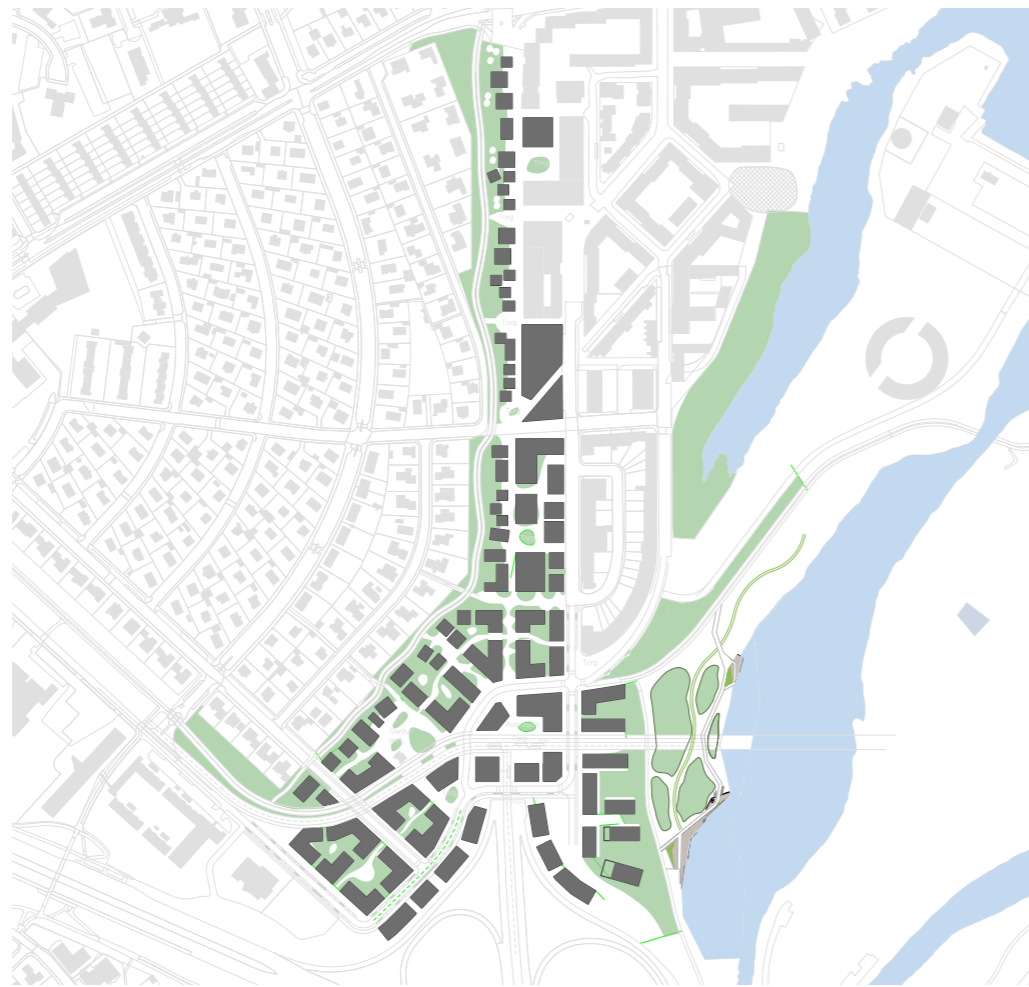
HJÓLA OG GÖNGUSTÍGUR

## KENNILEITI

Syðst á svæðinu, við frárein til vesturs og aðrein til norðurs eru Gróðurhúsin. Þar gerum við ráð fyrir blöndu atvinnustarfsemi og ræktunar nokkrum hæðum (e. vertical farming). Hér er framúrstefnuleg ræktun, þar sem hægt er að hafa stjórn á birtu, loftraka, hita, kælingu og lofttegundum sem gerir framleiðslu matvæla og lyfja innanhúss mögulega. Með nýjum hugmyndum um umhverfisstjórnun í landbúnaði er þessi aðferð tækni til ræktunar innanhúss. Að mörgu leyti er lóðrétt ræktun svipuð gróðurhúsum þar sem geislun og stýrð lýsing auka náttúrulegt sólarljós. Meginmarkmið lóðréttrar ræktunar er að hámarka framleiðslu ræktunar á takmörkuðu rými.

Það er táknrænt fyrir borgarskipulag 21. aldarinnar að hugað sé að grænum lausnum í þéttu borgarunhverfi. Gróðurhúsin eru áberandi í umhverfi hinna akandi og þjóna sem hljóðmön að byggðinni. Gróðurhúsin eru ekki eingöngu kennileiti svæðisins, heldur sýnilegt tákni um nýja tíma í umhverfimalum.





GRÆNT SVÆÐI OG VATN



BYGGÐARMYNSTUR



GÖNGUSVÆÐI / FLÆÐI



NOTKUN

- STARFSEMI
- ÍBÚÐIR
- STARFSEMI Á 1.HÆÐ / ÍBÚÐIR Á EFRI HÆÐUM



TILVÍSANIR & STEMMNING



## STÆRÐIR OG MAGN

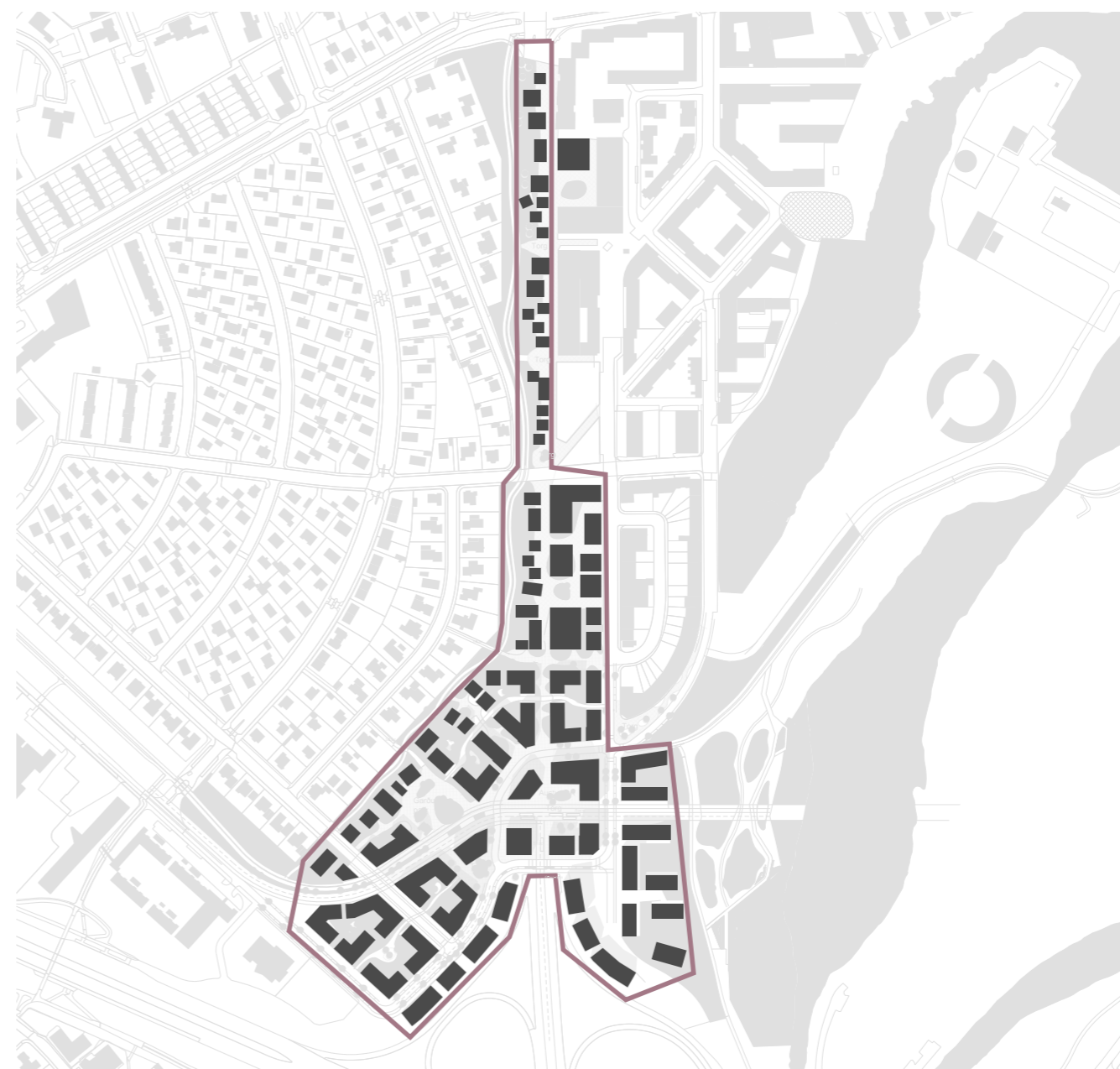
BYGGINGARMAGN: 130.000 M<sup>2</sup>

HÆÐIR: 2-5

SVÆÐI: 95.000 M<sup>2</sup>

NÝTINGARHLUTFALL: 1,4

NÚV BYGGINGARMAGN: 11.000 m<sup>2</sup>



## SAMGÖNGUR

### ALMENN UMFERÐ:

Vistvænum samgöngum er gert hátt undir höfði á skipulagssvæðinu sem veitir íbúum þann valkost komast ferða sinna án einkabíls.

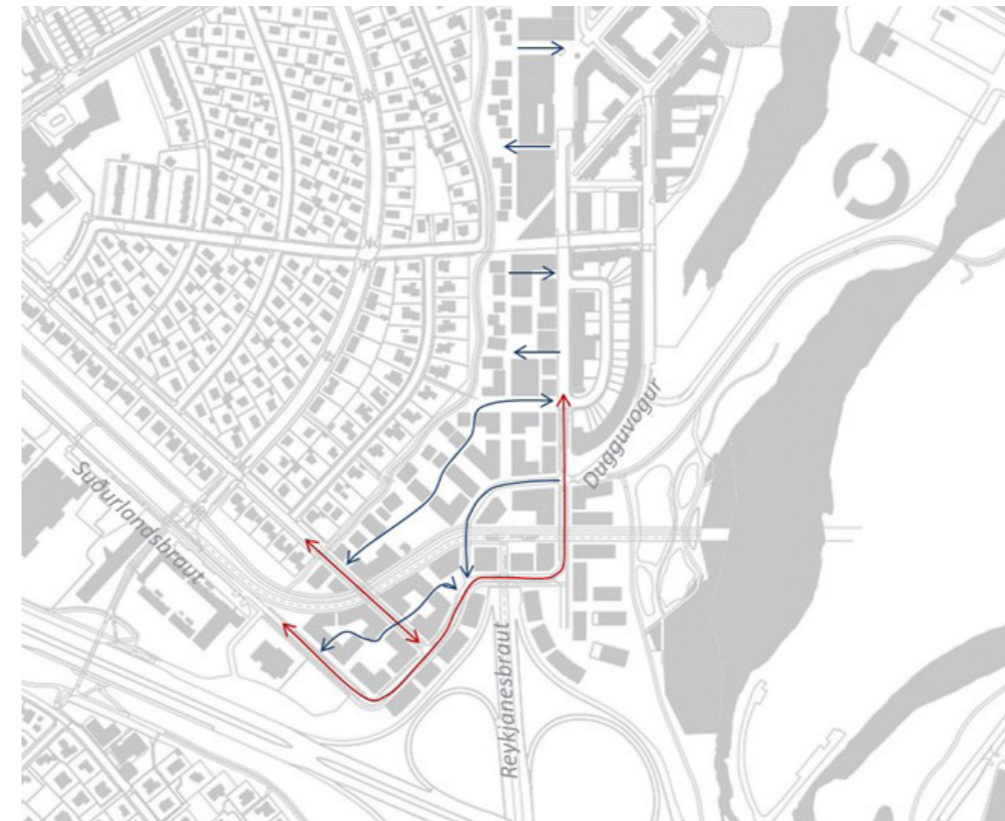
Tengibraut almennrar umferðar sem tengir Dugguvog og Suðurlandsbraut, eru 6 m breiðar með samsíða bílastæðum og sameiginlegum göngu- og hjólastígum. Á milli bygginga innan hverfis eru stígar sem þjóna neyðarbílum, sorphirðu og aðföngum íbúa. Þessir stígar eru einstefnur og merktir sem vistgötur.

Tvö til þrjú bílastæðahús eða bílakjallarar eru á svæðinu, en að öðru leyti er ekki gert ráð fyrir öðrum bílastæðum en samsíða stæðum í götum. Við stefnum að sem mest bílfríu og grænu umhverfi íbúa.

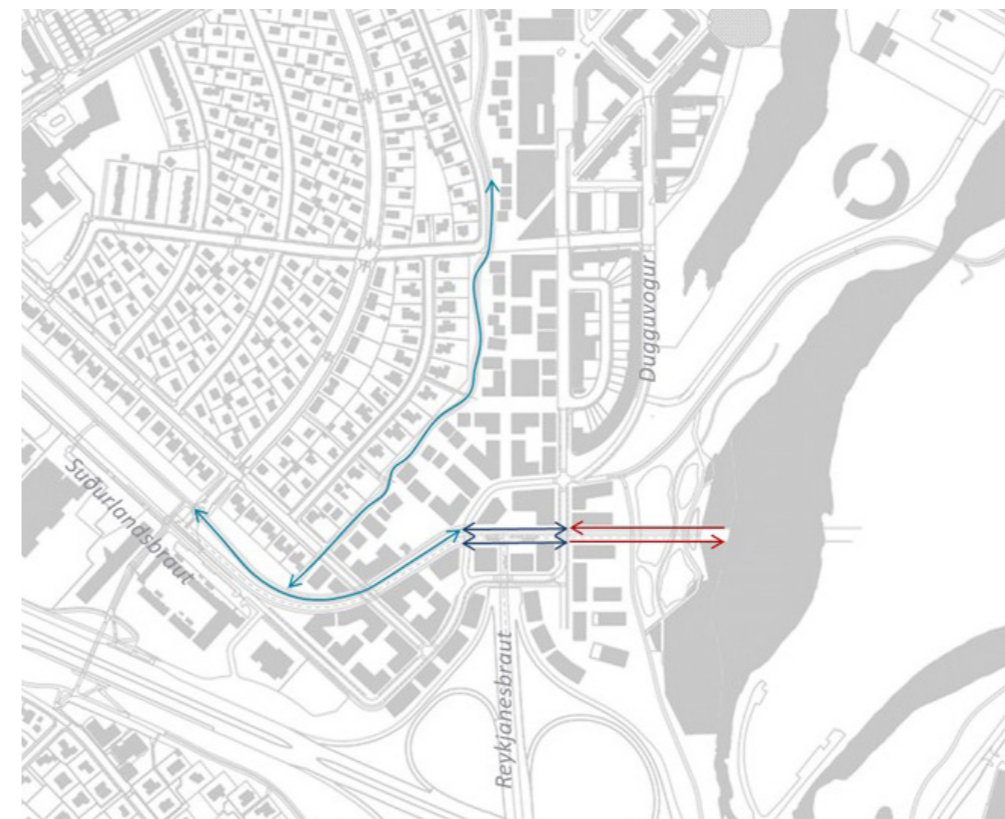
### GÖNGU OG HJÓLASTÍGA TENGINGAR:

Einstefnu göngu- og hjólastígar eru á nýrri brú yfir Elliðaár. Við Vogatorg sameinast göngu- og hjólastígar og verða tvístefnustígar norðan Borgarlínu. Stígarnir tengjast svo samgöngustíg sem liggur í norður-suður meðfram Vogahverfi og einnig að góðum samgöngustíg meðfram Suðurlandsbraut.

Göngustígar eru meðfram öllum götum, báðum megin. Göngusvæði eru fjölbreytt milli garða og torga á svæðinu, þar sem gangandi vegfarendur eru í forgangi.



ALMENN UMFERÐ █  
ALMENN UMFERÐ MEÐ TAKMÖRKUNUM █



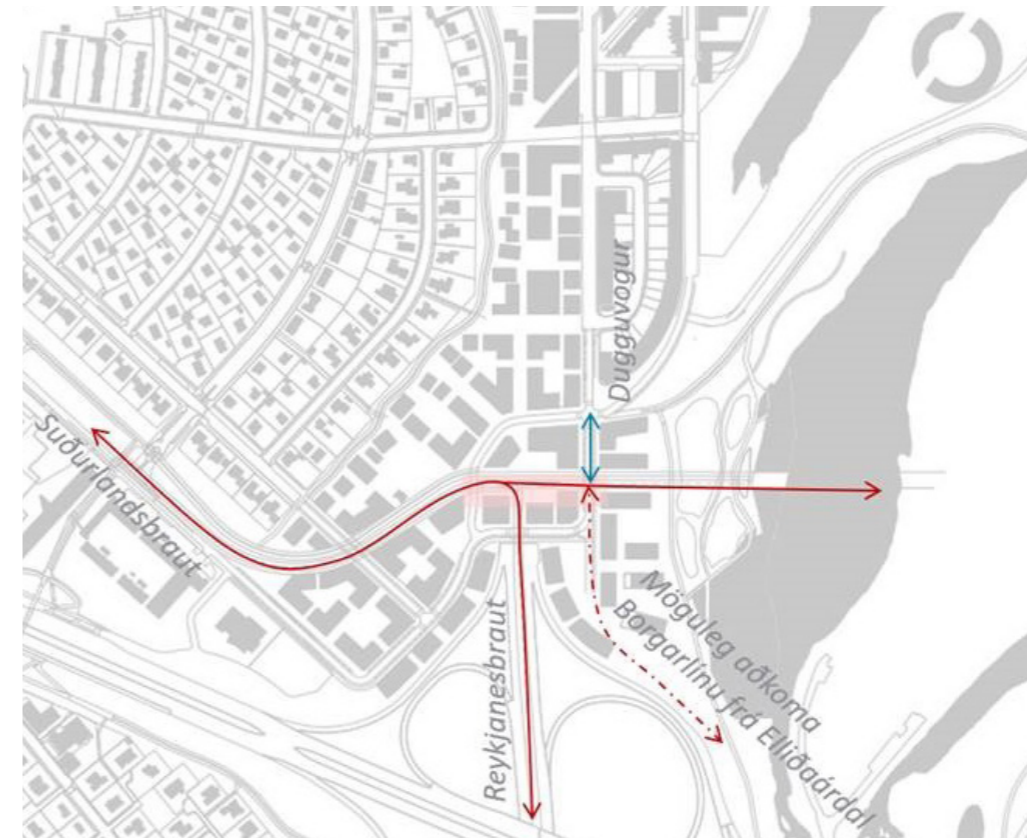
EINSTEFNUSTÍGAR █  
TVÍSTEFNUSTÍGAR █  
SAMEIGINLEGIR STÍGAR █

# SAMGÖNGUR

## ALMENNINGSVAGNAR:

Borgarlínan ekur um Suðurlandsbraut, Vogatorg og nýja Elliðaárbrú í sérrými. Allt að 5 vagnar geta stöðvað samtímis á Vogatorgi. Allar þveranir almennrar umferðar við Borgarlínu eru á ljósastýrðum gatnamótum þar sem Borgarlínan hefur forgang. Borgarlína ekur í seinni áfanga um miðju Reykjanesbrautar á rampa upp á Vogatorg sem er tengistöð almenningsvagna til allra átta. Hugsanlegt er að Borgarlínan aki í jaðri Elliðaárdals milli Vogatorgs og Mjóddar.

Strætó ekur í fyrri áfanga einnig um miðju Reykjanesbrautar upp á Vogatorg (eða um Elliðaárdal). Frá Vogatorgi eru allar leiðir færar; um Suðurlandsbraut til vesturs, Dugguvog til norðurs og nýja Elliðaárbrú til austurs.



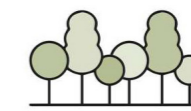
BORGARLÍNA/  
ALMENNINGSVAGNAR Í SÉRRÝMI

ALMENNINGSVAGNAR Í  
BLANDAÐRI UMFERÐ

STOPPI/SKIPTISTÖÐ

## UMHVERFISMÁL

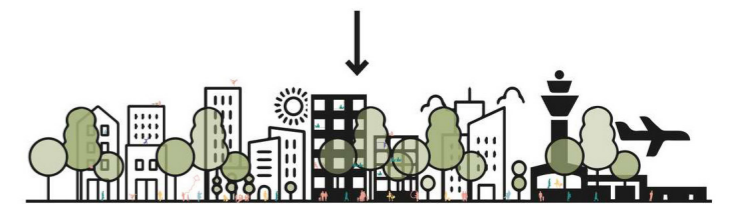
Til þess að mæta markmiðum stjórnvalda um kolefnishlutlaust Ísland árið 2040 beitum við fjölbreyttum lausnum í skipulagi, hönnun og uppbyggingu svæðisins sem stuðla að minna kolefnisspori. Aukin hlutdeild vistvænna samganga, blágrænar ofanvatnslausnir, fjölbreytt og vel skilgreind dvalarsvæði og aukin áhersla á gæði almenningsrýma og stígakerfis eru hluti af mótvægisaðgerðum vegna loftslagsáhrifa en um leið liður í bættri lýðheilsu. Náttúruleg vistkerfi úr nærumhverfi svæðisins verða dregin inná svæðin. Opin svæði er vel tengd við önnur gróðursvæði og mynda smærri net innan svæðis og stærra net grænna svæða í borgarumhverfinu. Gróðurþök og gróðurveggir verða hluti af blágrænum ofanvatnslausnum, en auka um leið líffræðilega fjölbreytni, binda kolefni og skapa vistlegt umhverfi. Stefnt er að nýtingu núverandi mannvirkja innan svæðisins eins og kostur er. Til þess að lágmarka flutning efna frá svæðinu verður horft til þess að endurnýta efni sem fellur til innan svæðis s.s. við landmótun og fyllingar. Litlar vindmyllur má nýta í almenningsrýmum, á biðstöðvum og þökum bygginga til framleiðslu á vistvænni orku t.d. til upphitunar biðskýla, hleðslu smátækja, lýsingar o.fl. þ.h. Með því að halda utan um kolefnisspor uppbyggingar og starfsemi má vinna markvissar að því að auka kolefnisjöfnun með leiðum eins og uppgræðslu, endurheimt votlendis og skógrækt. Gert verður ráð fyrir aðstöðu til flokkunar og endurvinnslu, reitum til ræktunar og moltugerðar t.d. fyrir íbúa, rekstaraðila mótuneyta og veitingastaða.



NÁTTÚRA



BORG



NÁTTÚRA Í BORGinni - VISTVÆNT BORGARUMHVERFI.