



Nýr áfangastaður í Elliðaárdal
Birna Bragadóttir forstöðukona Elliðaárstöðvar
3. mars 2022.

Elliðaárstöð 100 ára



Skógræktin 70 ára

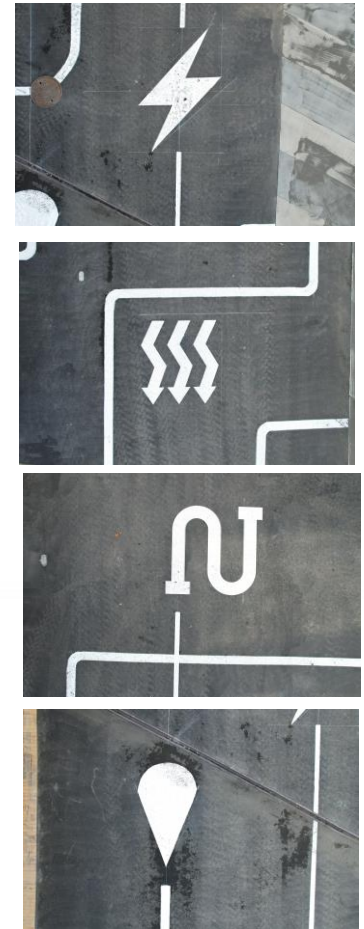


Orkuskiptin

Rafveita
Hitaveita
Samgöngur



Æða- og taugakerfi borgarinnar gert sýnilegt

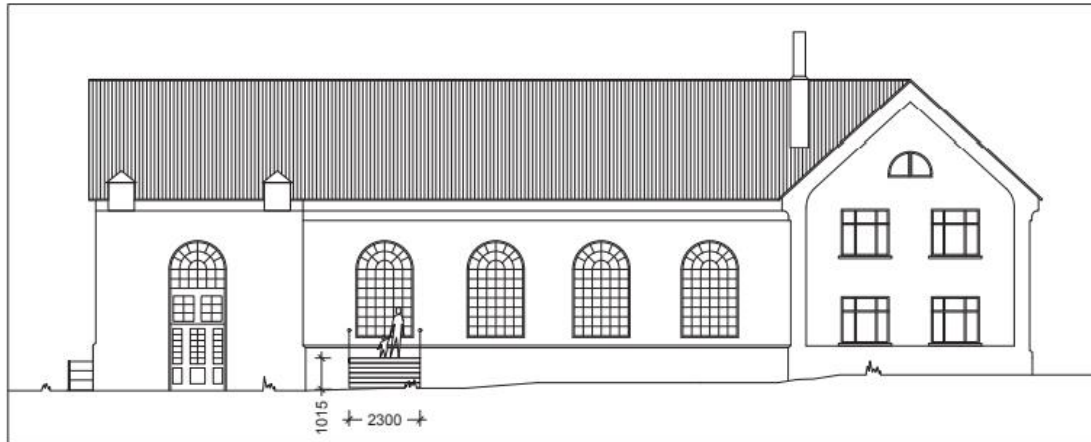


Grunnur að lífsgæðum

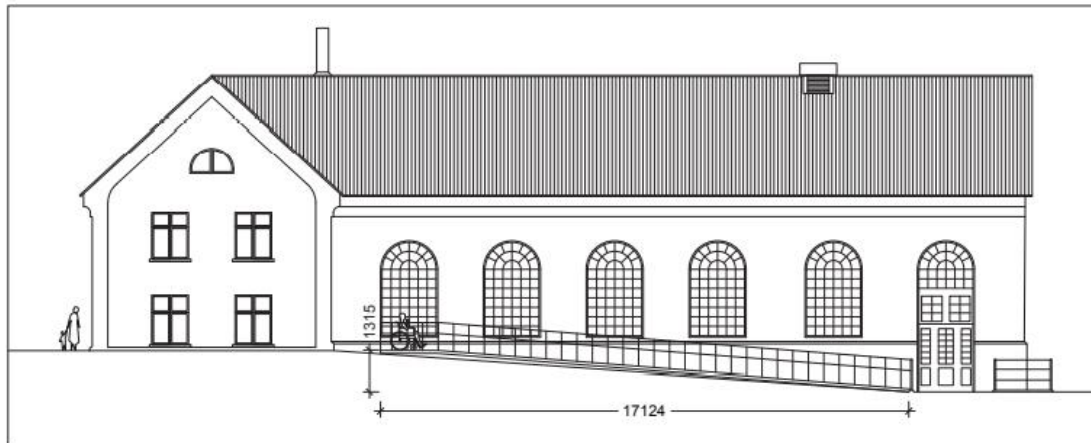
Elliðarárstöð – nýr áfangastaður



Ellidaarstöð 100 ára



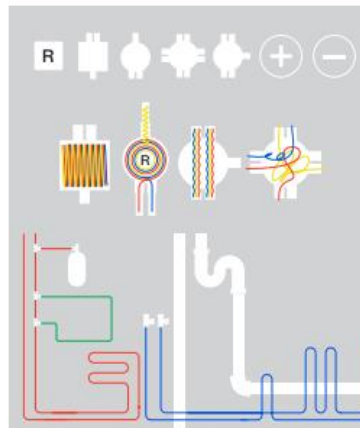
SUÐURHLIÐ 1:100



NORÐURHLIÐ 1:100



Heimili veitnanna



Veitingaþjónusta



Vatnsleikjagarður og leikhústún



Dofri og höggborinn



Ellidaárstöð er lifandi áfangastaður í hjarta borgarinnar þar sem gestir koma saman til að fræðast, upplifa, skapa og njóta náttúrunnar



Fræðsla



Fræðsla

Fræðsla til skólahópa og almennings um orkuna, vísindin og framfarasögu borgarinnar o.fl.

Móttaka og fræðsla til skólahópa

- Vatn, rafmagn, hitaveita, umhverfismál, náttúrulæsi o.fl.

Iðnir og tækni

Samstarf við Ferðafélag barnanna

Ratleikir tengt orkunni í dalnum



Upplifun



Upplifun

Listir, menning, tónlist, nýsköpun,
íþróttir o.fl.

Fræðandi, gagnvirk og sjálfstæð
upplifun í leik og náttúru.

- Fræðslu- og upplifunargöngur fyrir börn og fullorðna
- HönnunarMars og aðrar borgarhátíðir
- Fegrum dalinn – umhverfishreinsun
- Útivistarviðburðir
- Samstarf við leikhópinn Lottu
- Skapandi námskeið og vinnustofur



Maðurinn í skóginum

Hönnunarverk eftir þrjú hönnunarteymi



Ómsveppir
Kristín María Friðriksdóttir
Friðrik Steinn Friðriksson

Fléttubekkir:
Hrefna
Birta

Tímalína Hólmans
Sóley Þráinsdóttir

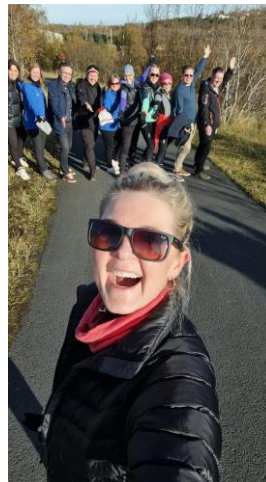
Útivera



Útivera

Áfangastaður hreyfingar og heilsu.

- Græna göngumaráðon Elliðaárstöðvar
- Hjóla Karnival
- Náttúru- og fræðslugöngur
- Samstarf við úti- og hreyfihópa



Samfélag og þjónusta

Veitingaþjónusta

- Stefnt á opnum í haust

Salernisaðstaða

- Tilbúin í haust

Gestastofa og þjónusta

- Rými til að þjónusta gesti dalsins og segja frá Elliðaárstöð
- Kennslurými, vinnustofur og fundaraðstaða
- Vísinda- og hönnunarverslun



Velkomin í Elliðaárstöð!



