

# Tækifærin meðfram borgarlínu

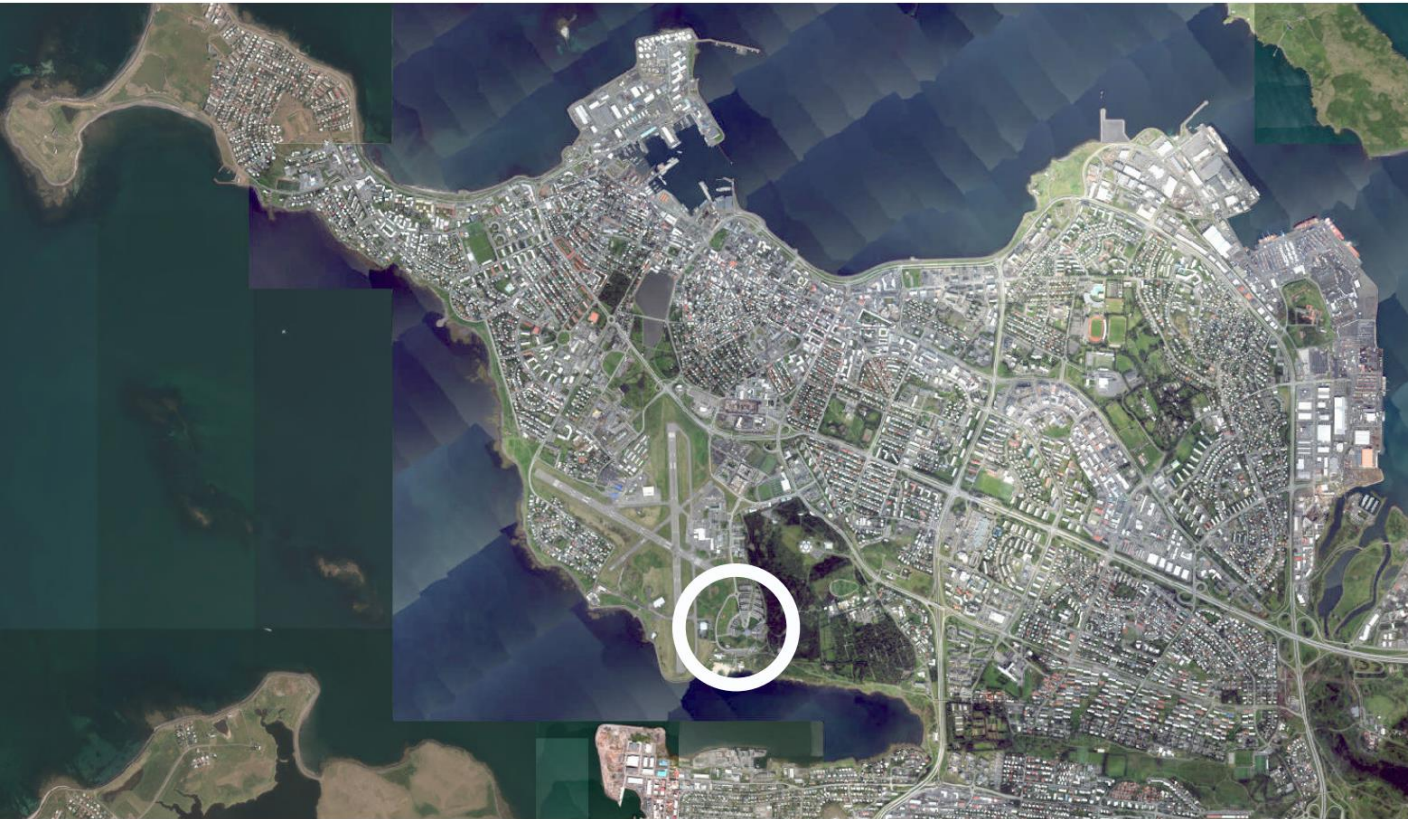
Ragnhildur Helgadóttir, rektor Háskólans í Reykjavík

[ragnhildurh@ru.is](mailto:ragnhildurh@ru.is)





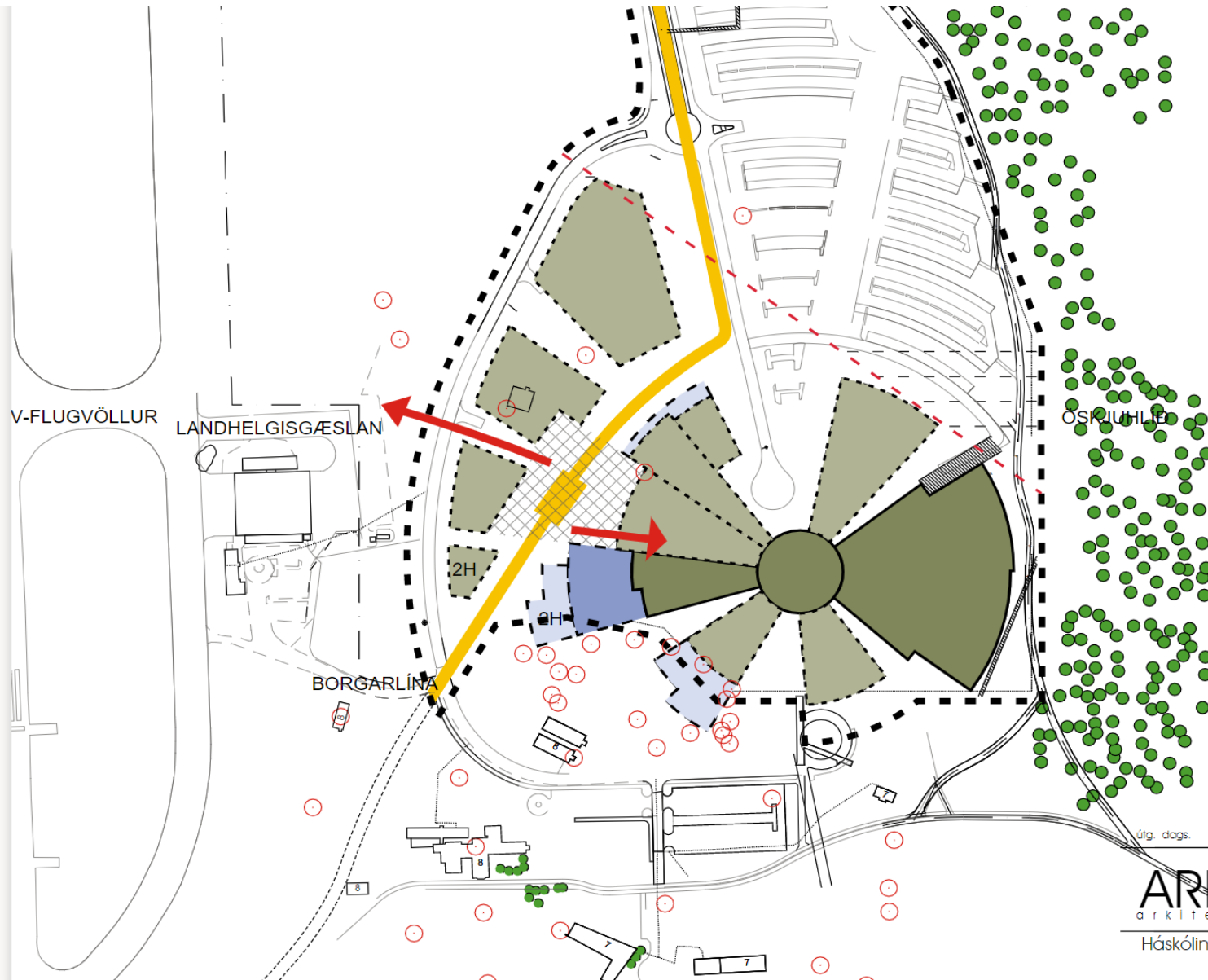
# Háskólasvæði HR í Borgarlínu







# Pláss fyrir stoppistöð í miðju háskólahverfi



Útg. dags. skýring 03.09.2021  
ARKÍŚ  
arkitekti  
Háskólinn í Reykjavík vegna borgarlínu

Kleppsvégi 152 104 Reykjavík  
kt 531107-0550 s: 511 2050  
www.arkis.is arkis@ark.is



**Tenging** HR við  
nýsköpunarsvæðið  
og vestari hluta  
hverfisins (ekki síst  
eftir að flugvöllur  
flyst) má ekki glatast.



*Tenging: Nálægðin við HR gefur  
mikla möguleika á því að tengja saman  
nemendur skólans og nýsköpunarfyrirtæki.*

ARKPING | aordic



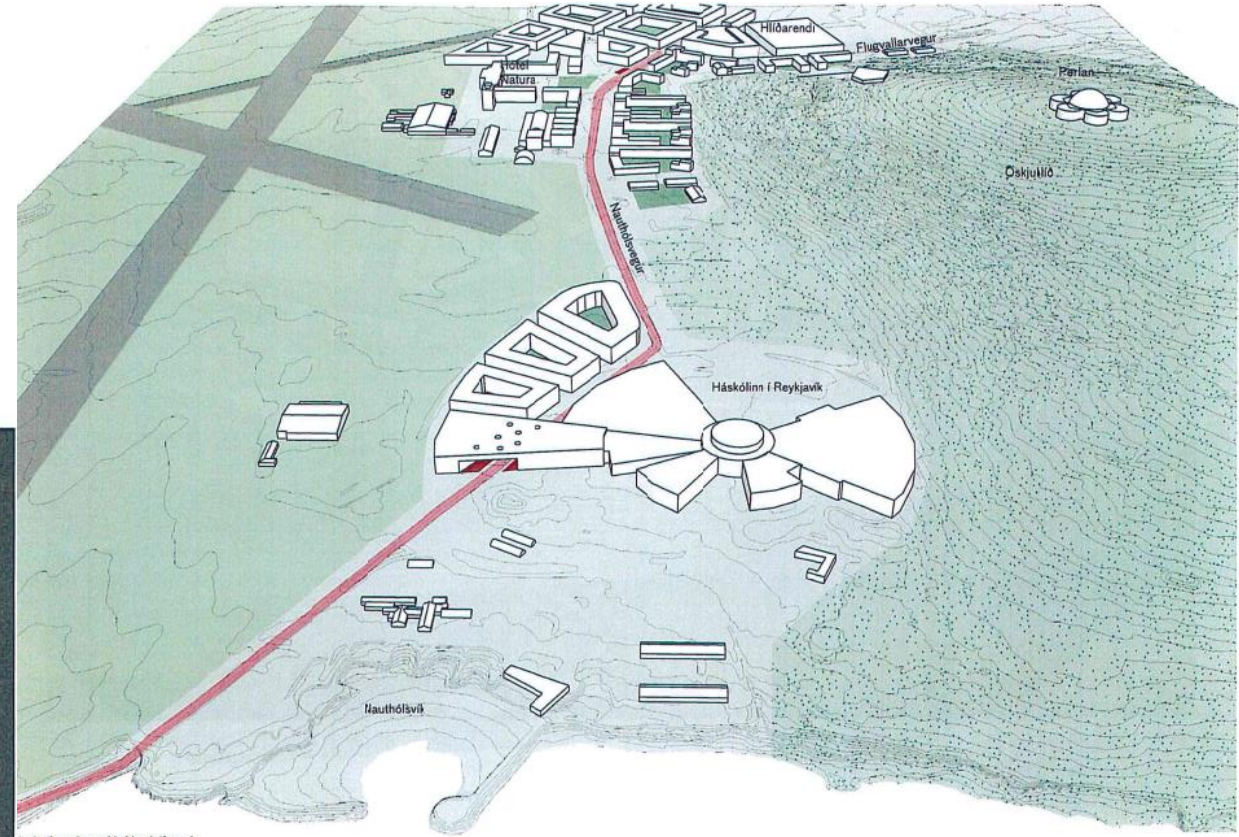




# Yfirbyggt torg?



Horft frá Borgarlínustoppistöð til norðurs



torgt til norðurs eftir Nauthólsvegi

teiknistofan STIKA