

2011

- Verkefni**
- Umhverfisúttekt

2013

- Verkefni**
- Skýrt verlag um spilliefni og efnameðhöndlun
  - Fyrstu umhverfis-rökröf í útboð

2015

- Verkefni**
- Innleiðing á plastflokkun
  - Endurvinnsla á textíl hefst
  - Lífræn flokkun í öllum matsölum frá eldhúsi og leifum sjúklinga
- Viðurkenningar og vottanir**
- Svansvottun eldhúss og matsala
  - Umhverfisverðlaun umhverfis-ráðuneytisins, Kuðungurinn

2017

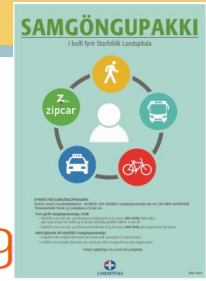


- Verkefni**
- Sýnaplöst án PVC
  - Hætt að kaupa frauðglös
  - Vottun - allt rafmagn frá vatnsorku
  - 3 Zipcar við Hringbraut
  - Hætt notkun á svartolífu
  - Skoðunarhanskar án PVC og latex
  - Hjólaskýli í Fossvogi
- Viðurkenningar og vottanir**
- Viðurkenning sem „Sustainable healthcare organiser of the year“ by NCSH
  - Tilnefning til umhverfisverðlauna Norðurlandaráðs



2019

- Verkefni**
- Hætt notkun á olíukatli
  - Glaðloftseyðingabúnaður
  - Nýr samgöngupakkí - strætó á hálfvirið og bætt þjónusta
  - Hjólaskýli við Hringbraut



2021

- Verkefni**
- Evrópskt plastverkefni
  - Hanskaátak
  - Akstur án nagladekkja
  - Norrænt samstarf um vistvæn innkaup

2012

- Verkefni**
- Umhverfisstjóri ráðinn
  - Umhverfisnefnd stofnuð
  - Umhverfisstefna og starfsáætlun samþykkt
  - Hætt með einnota plastyfir-breiðslur í þvottahúsi
  - Sérhannaðir hjólabogar
  - Grænt bókhald kynnt

2014

- Verkefni**
- Innleiðing á pappírsflokkun
  - Hætt með einnota frauðbox í matsölum
  - Samgönguáttak - samgöngusamningar - bætt aðstaða - aukin þátttaka starfsmanna
  - Fyrsta krafan í útboð um hjúkrunarvöru án PVC
- Viðurkenningar og vottanir**
- Viðurkenningar fyrir samgöngu-áttak hjá Reykjavíkurborg og félagasamtökum hjólréidamanna

2016

- Verkefni**
- Facebooksíða stofnuð „Umhverfismál Landspítala“
  - Loftslagsmarkmið um 40% minni CO<sub>2</sub>-losun Landspítala
  - 30% endurvinnsla
  - Blóðbanki safnar og skilar frauðkössum og kæligelum
  - Landspítali gerist félagi í Health Care Without Harm and Nordic Center for Sustainable Healthcare.
- Viðurkenningar og vottanir**
- Hjólavottun 10 starfsstöðva - silfur

2018

- Verkefni**
- Hleðslustöðvar á Landakoti, Kleppi og í Fossvogi
  - Zipcar í Fossvogi
  - Notkun hætt á plastglösum
  - Einnota umbúðir í matsölum eingöngu úr plöntusterkju
  - Fyrsti rafbillinn keyptur

**Verkefni**

- Hjólaskýli í Fossvogi
  - Rafbílum fjólgar
  - Sjálfskömmtumt í matsölum minnka matarsöun
  - Starfsfólkí fjólgar fjórfalt í Strætó
  - Örfælði í vinnuferðum - rafhlaupahjól öfl.
- Viðurkenningar og vottanir**
- Loftslagsviðurkenning 2020 Festu og Reykjavíkurborgar
  - Climate Champion Awards 2020 Health Care Without Harm
  - Græn skref í ríkisrekstri, skref 1-4 í Skafthlíð



# LÉTTUM Á UMFERÐINNI TÆKIFÆRIN MEÐFRAM BORGARLÍNU

Hulda Steingrímisdóttir, umhverfisstjóri Landspítala  
4. Mars 2022



## Jákvæð þróun á ferðamátum Reykvíkinga



### Margir vilja nota aðra ferðamáta en einkabílinn

Í annars konar **ferðavenjukönnun** sem Maskína gerði fyrir Reykjavíkurborg sl. sumar kemur fram að 43% aðspurðra vilja í raun fara sjálfir á einkabílnum til og frá vinnu. 18% vilja hjóla og önnur 18% ganga til og frá vinnu. Þar kom fram að ef markmiðið er að fækka bílferðum til og frá vinnu, þá virðast liggja tækifæri til þess í hverju hverfi í Reykjavík. Yngri bílstjórar hafa greinilega meiri áhuga til þess en eldri bílstjórar.

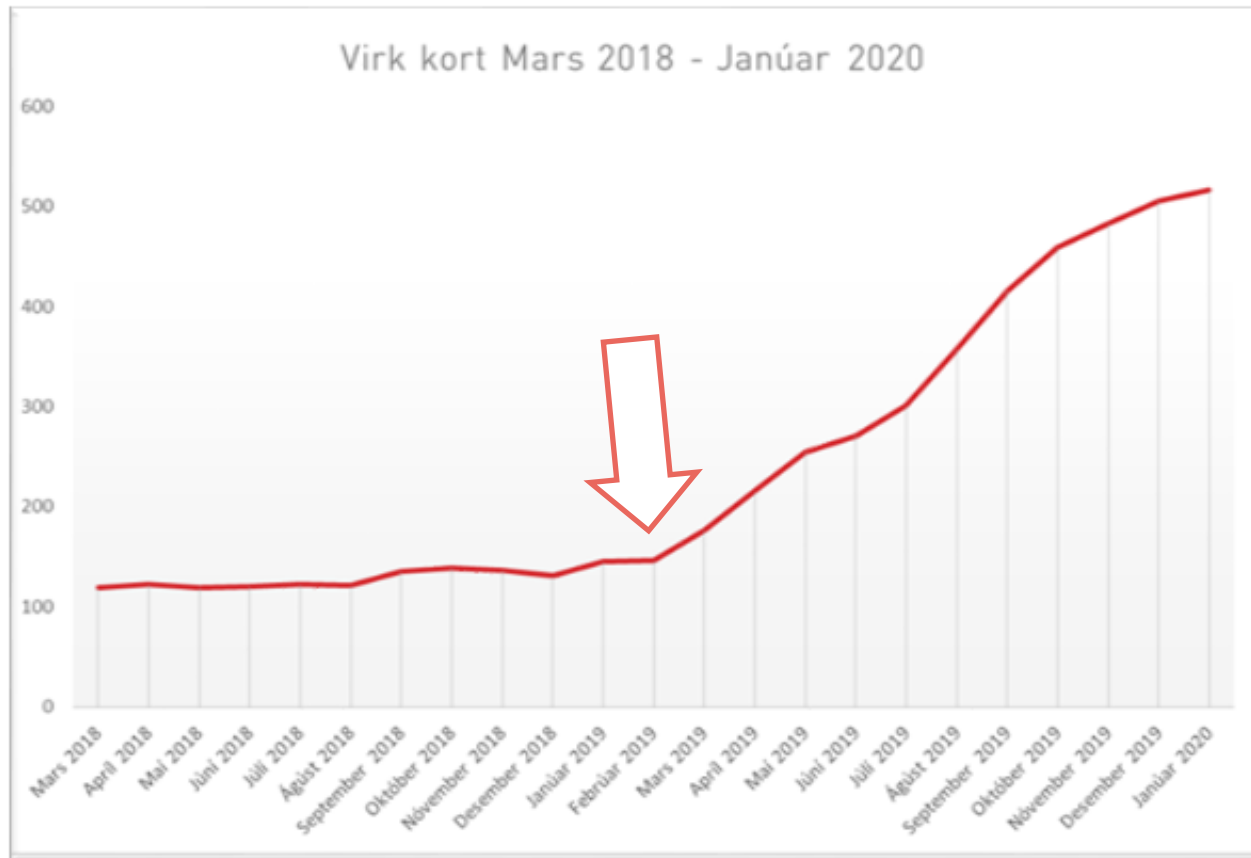
Áhugavert er að sjá muninn á milli kynslóða en rúmlega 41% þeirra sem eru 18-29 ára vilja helst fara á einkabíl og segja má að minnihluti 50 ára og yngri vilji fara á bílnum, en um 72% sjötíu ára og eldri vill fara á honum.

# ÁHERSLA Á DEILILAUSNIR OG BLANDAÐAN FERÐAMÁTA

- Uppbygging góðrar hjólaaðstöðu
- Tilraunir með deililausnir og rafskútur/rafhjól í vinnuferðum.



# SAMSTARF VIÐ STRÆTÓ FRÁ 2019



Könnun 2018: 13% starfsfólks vildi strætó ef aðstæður væri hagstæðari (ca 750-800 starfsmenn).

**Tilraunaverkefni 2019:** Árskort á 29.500kr.

Reynslan eftir ár:

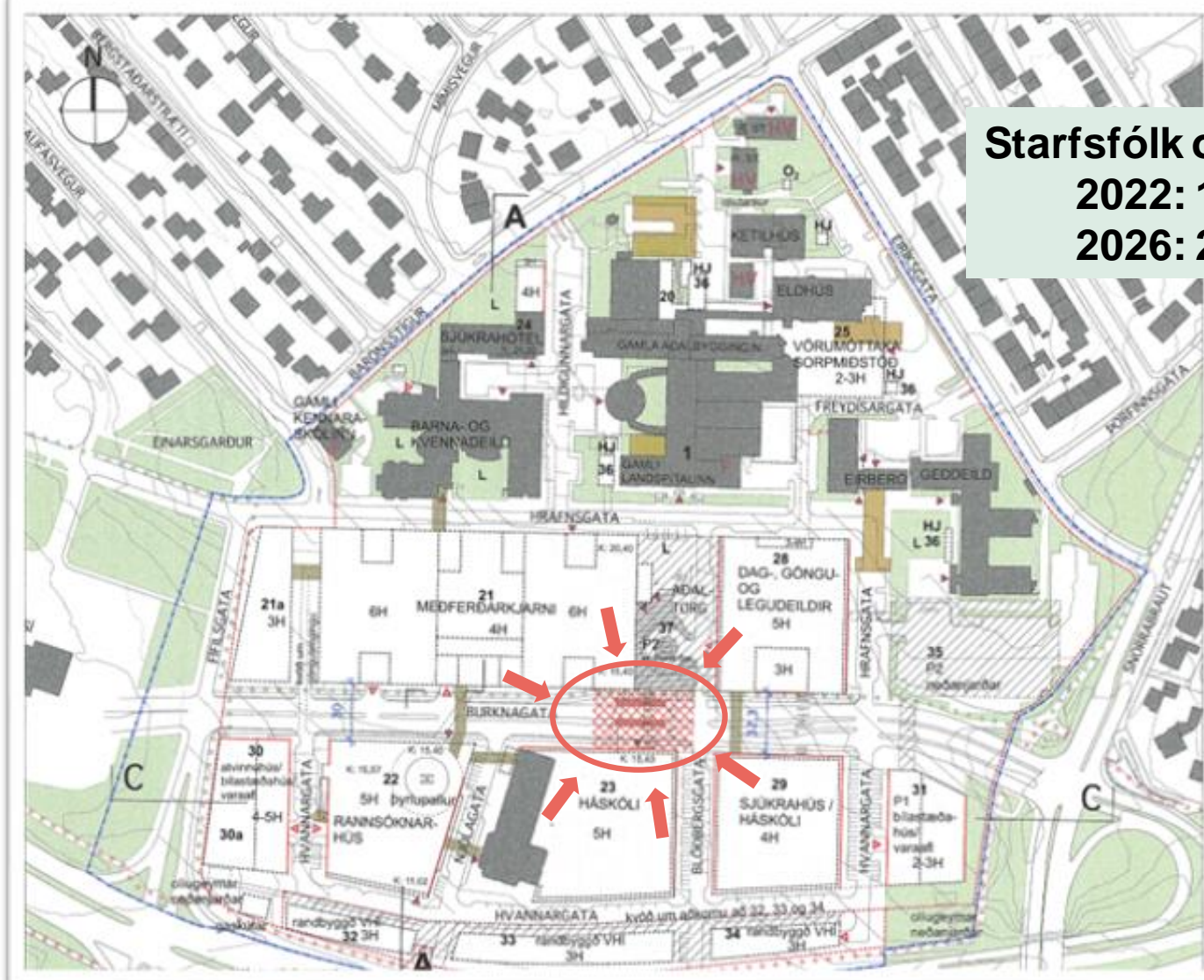
- Fjórfoldun árskorta; úr 130 í 540
- Mælingar Strætó; 18% aukning við Hringbraut.
- Fjöldi nýrra og reglulegra notenda Strætó.
- 81% notuðu Strætó daglega til vinnu en hluti þeirra (57%) einnig utan vinnu.

---

Covid-árin 2020 og 2021: um 400 starfsmenn með virk árskort.

Verkefnið heldur áfram næsta árið

**Starfsfólk og nemar**  
**2022: 1750**  
**2026: 2700**



- AFMÖRKUN SKIPULAGSSVÆDIS
- AFMÖRKUN BREYTINGA
- LÓDAMÖRK
- NÚVERANDI BYGGÐ
- BYGGINGARREITUR
- ▨ BYGGINGARREITUR BÍLGEYMSLU NEDANJARDAR, 35 og 37
- ▤ SVÆÐI FYRIR BIÐSTÖÐ BORGARLÍNU
- TENGIBÝR
- BUNDIN BYGGINGARLÍNA
- TENGINGANGAR OG NEDANJARDARMANNVIRKI
- STADSETNING LEIÐBEINANDI MED FYRIRVARA UM LAGNALEIDIR
- PYRLUPALLUR
- FJARLÆGGAR BYGGINGAR
- HV HVERFISVERND
- F FRÍÐUÐ BYGGING
- P BÍLGEYMSLA / BÍLASTÆÐI
- HJ REIÐHJÓLAGEYMSLA
- L LEIKSVÆÐI
- O<sub>2</sub> SÚREFNISGEYMR
- ▶ MEGIN INNGANGAR
- ▶ MEGIN ADKOMUR
- ... STOFNSTÍGUR
- ... TENGISTÍGUR

**ÞRÓUN OG FORSENDUR HRINGBRAUTARLÓÐAR GERA RÁÐ FYRIR BORGARLÍNU  
 FYRIRHUGUÐ BIÐSTÖÐ MILLI MEÐFERÐAKJARNA OG HÁSKÓLA ER Á BESTA STAÐ**

**Markmið: 50%  
starfsmanna  
ferðast með  
vistvænum hætti**

**1147**

Fjöldi bílastæða 2018

**1550**

Fjöldi bílastæða 2026

## Borgarlína í góðri tengingu við Hringbrautarsvæðið gefur einstakt tækifæri til að:

- fækka bílum umtalsvert
- komast hratt á áfangastað, beint að dyrum og með góðar tengingar
- reka einn bíl og þar með óbein launahækkun starfsfólks
- bjóða meira aðlaðandi vinnustað fyrir núverandi starfsfólk og til framtíðar
- hafa áhrif út fyrir Landspítala; drjúgur hluti þjóðarinnar sækir okkur heim, namar í heilbrigðisvísindum og starfsfólk sem vinnur á spítalanum til lengri og skemmri tíma
- auka lífsgæði?

