

BORGARHÖFÐI

hásæti höfuðborgarinnar

TÆKIFÆRI VIÐ BORGARLÍNU

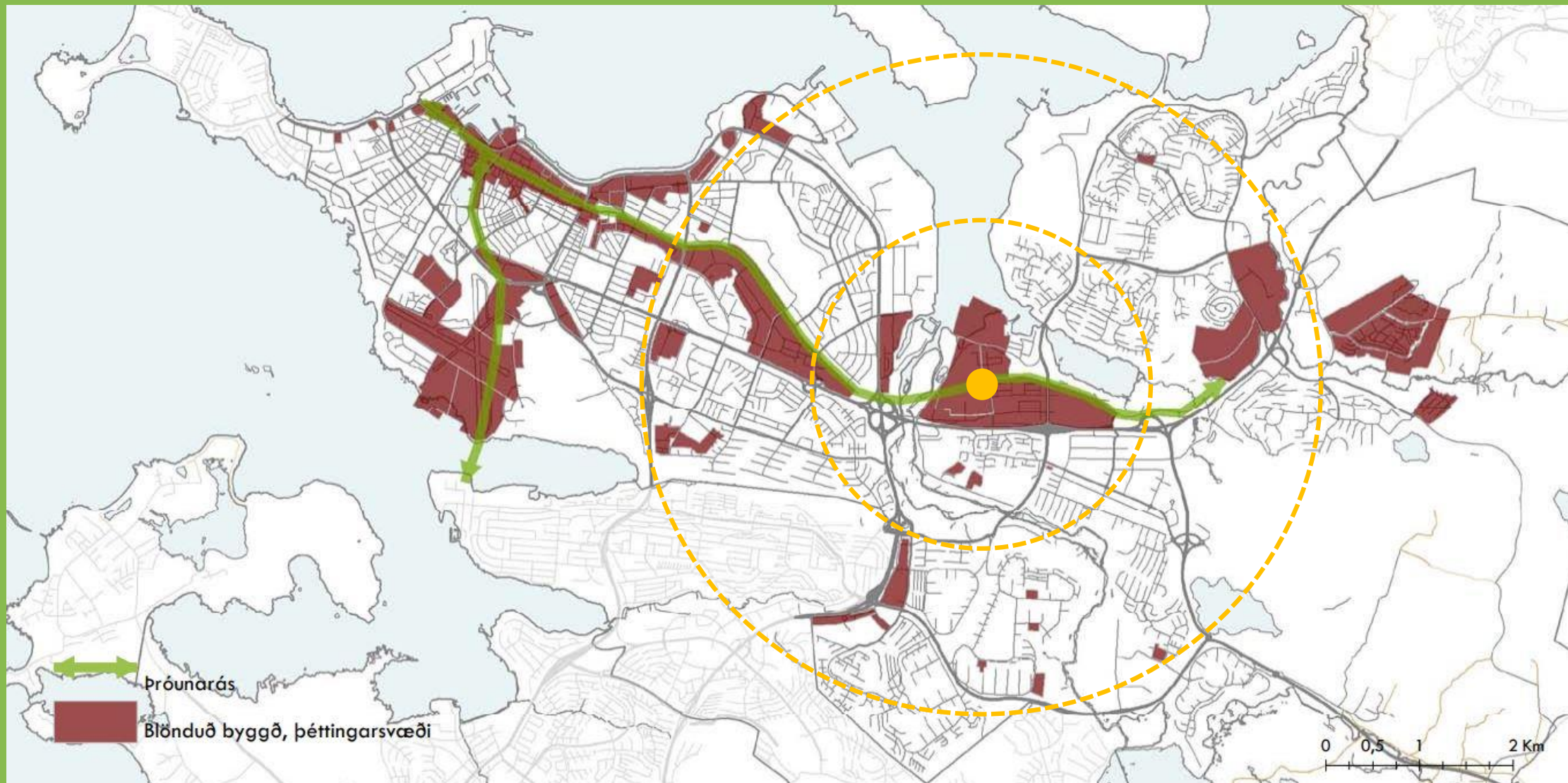
Halldór Eyjólfsen - þróunarstjóri

KLASI

Ártúnshöfði / Elliðaárvogur – nýr borgarhluti



Ártúnshöfði / Elliðaárvogur – nýr borgarhluti



Ártúnshöfði / Elliðaárvogur – nýr borgarhluti



RAMMASKIPULAG

6.000
íbúðir

15.000
íbúar

160.000 m²
Skrifstofur, verslun,
skólar og þjónusta

BORGARHÖFÐI

hásæti höfuðborgarinnar

Borgarhöfði - hverfi framtíðar



Borgarhöfði – skilum Höfðanum aftur til fólksins

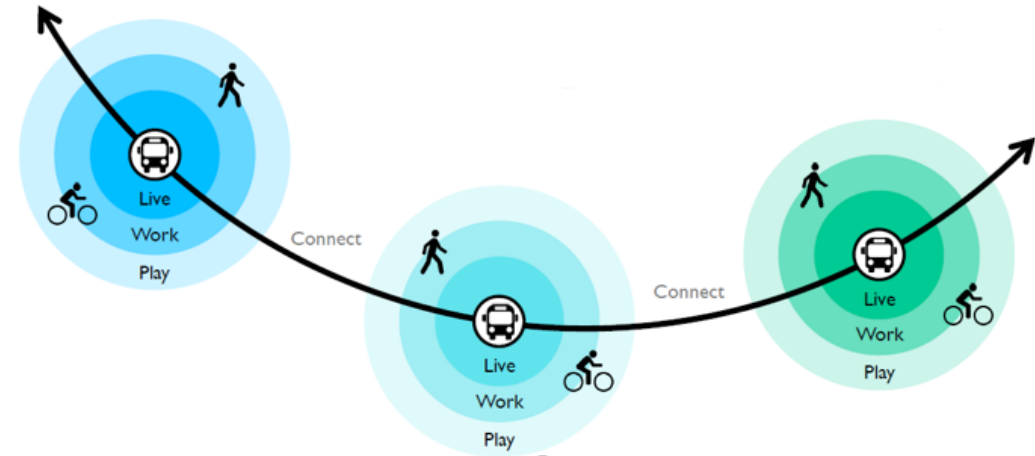
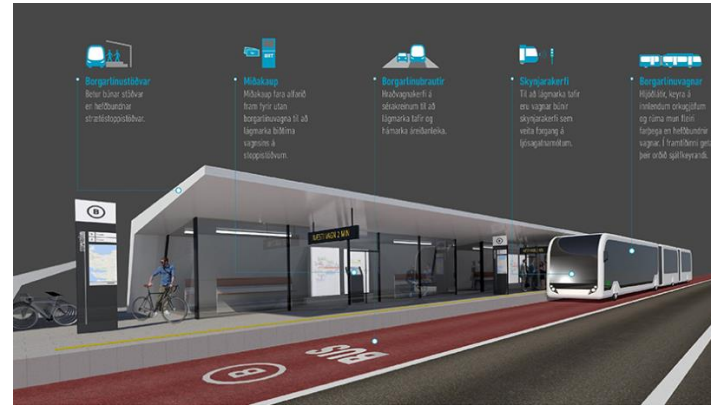
1.230 íbúðir og 50.000 fm af atvinnuhúsnæði í hjarta nýs hverfis

BORGARHÖFÐI



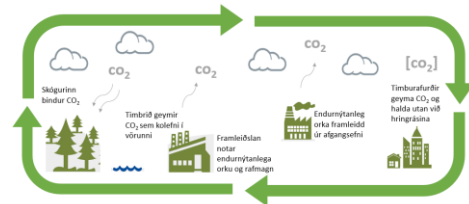
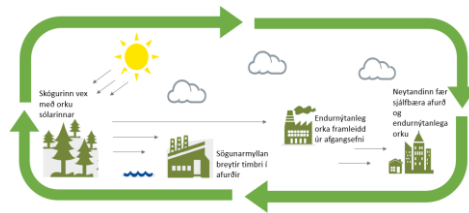
Umhverfisvænar samgöngur og bílléttur lífsstíll

Aukið val með Borgarlínu, greiðar hjóla- og gönguleiðir og samnýtanleg bílastæðahús. Stytta og fækka ferðum.



Grænasta hverfið

Breeam vottun, umhverfisvænar samgöngur, blönduð byggð, öll þjónusta í göngufæri, nálægð við náttúru



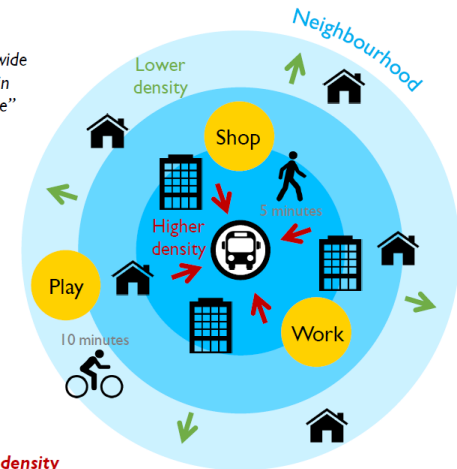
(1)5 mínútna hverfið

Íbúðir, skólar, verslun, þjónusta, skrifstofur og menning. Líf, starf og leikur innan hverfis.



Future sustainable local community

"A local centre is sustainable if there is a wide **variety of uses** within walking/cycling distance"



"The **population density** achieved in a diverse neighbourhood will ensure the viability of a transport system"

"The **population density** will ensure the viability of the local centre"

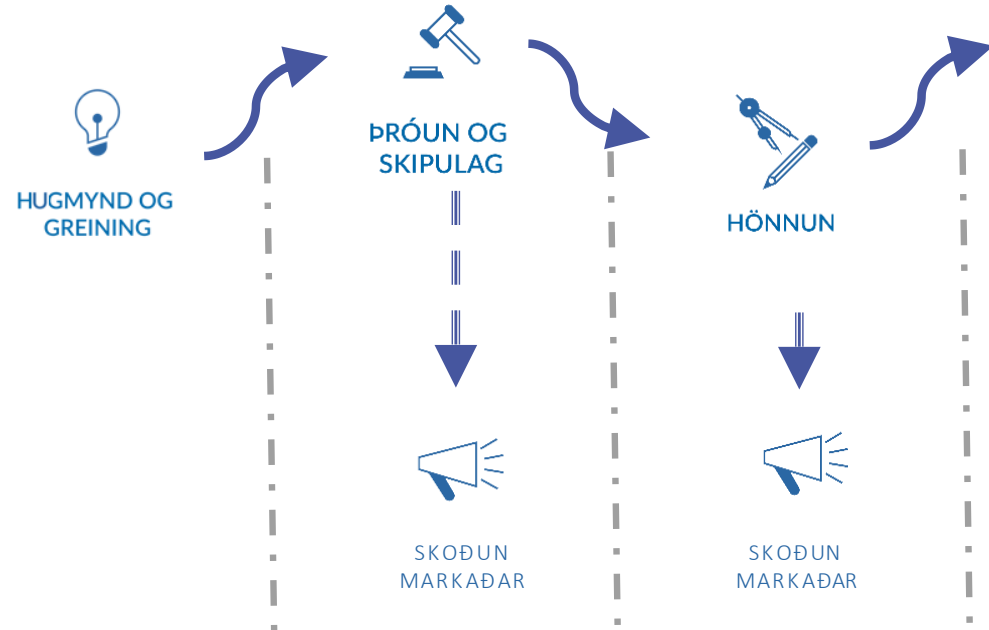
Mannlíf og menning við Krossamýrartorg

Fjölnota menningarhús, veitingastaðir, afþreying, hverfistorg og borgargarður

BORGARHÖFÐI

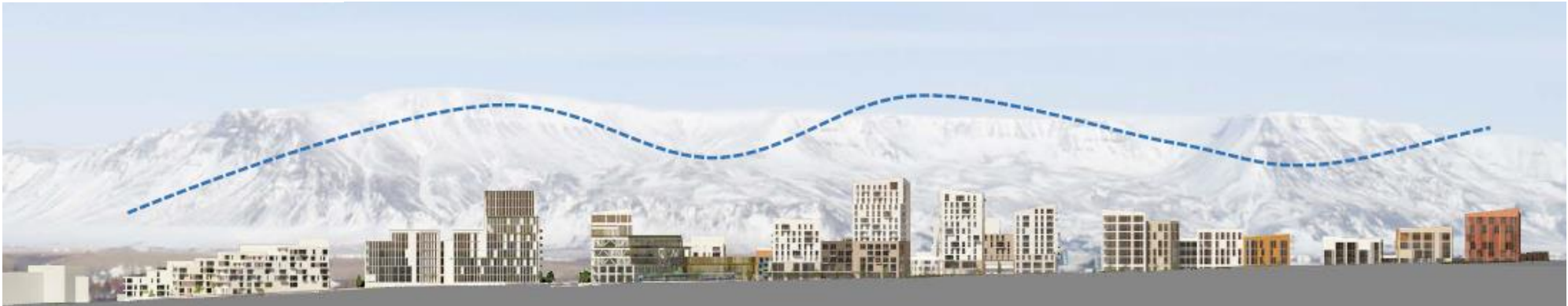


Mæta þörfum íbúa og annarra notenda



Rýnihópar um Ártúnshöfða

Febrúar 2021



BORGARHÖFÐI

KLASI

www.borgarhofdi.is