

Vesturbær

Íbúafundur borgarstjóra

Dagur B. Eggertsson
Borgarstjóri
Febrúar 2022



Reykjavík



VESTURBÆR

Myndir Ragnar Th.



Hverfi innan borgarhlutans





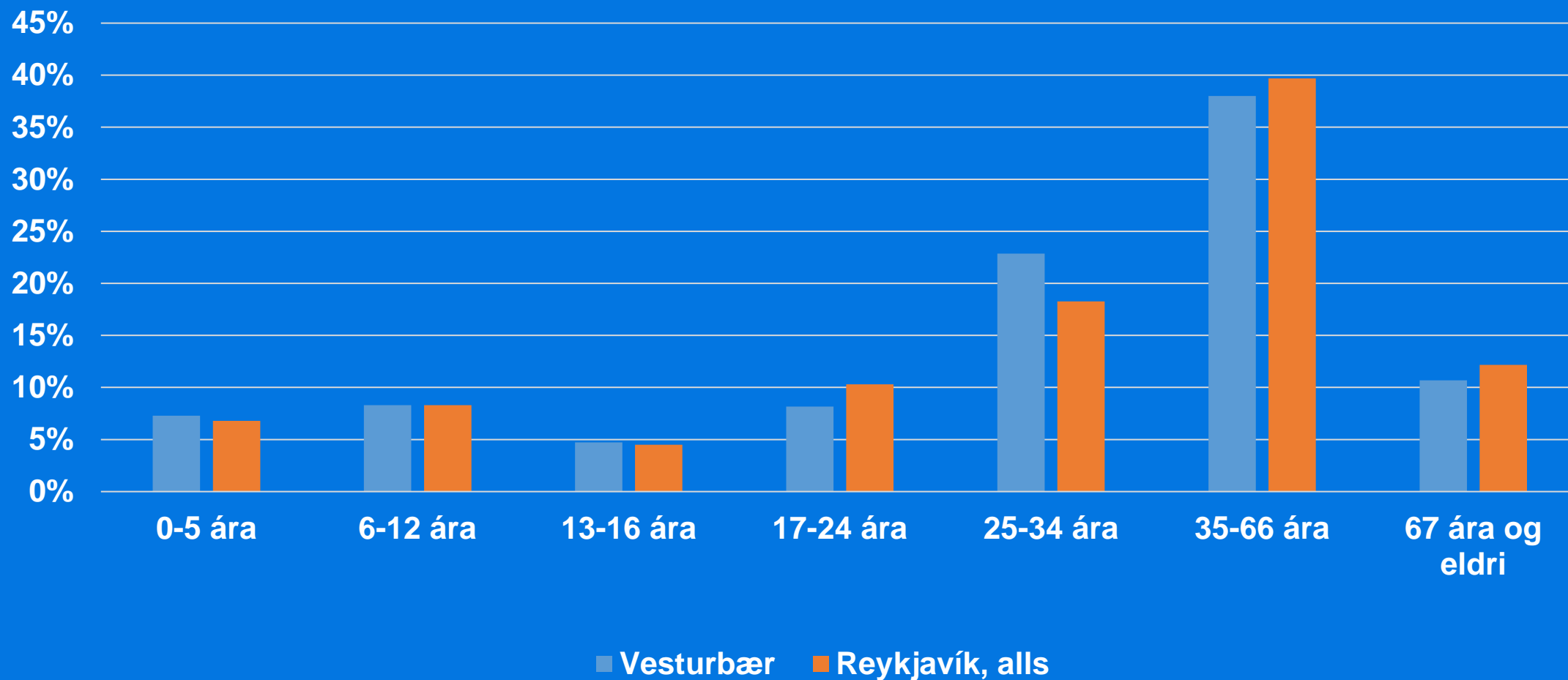
Fólk og heimili í Vesturbæ

- Í hverfinu eru 16.914 íbúar
- Alls eru 7.576 íbúðir



Aldursskipting í hverfinu

Hlutfall aldurshópa í Vesturbæ
samanborið við Reykjavík í heild





Vesturbær í tölum

- **Hverfið er 3,4 km²**
Byggt land er 2,8 km²
- **28 opin leiksvæði**
alls 28.5182 m²
- **70,5 km af göngu- og hjólastígum**
með bundnu slitlagi - auk gangstétta
- **125 bekkir og 136 ruslastampar**



VELFERÐAMÁL

FELAGSMÍÐSTÖÐ





Velferð í Vesturbænum

Þjónustumiðstöð Vesturbæjar, Miðborgar og Hlíða, Laugavegi 77

Miðstöð velferðarþjónustu í hverfinu – upplýsingar, ráðgjöf og stuðningur við íbúa

Velferðarstefna Reykjavíkurborgar

- Samþykkt í júní 2020
- Vegvísir velferðarþjónustu fyrir borgarbúa og starfsfólk velferðarsviðs

Verkefninu Betri borg fyrir börn

- Betri þjónusta við börn, ungmenni og fjölskyldur þeirra í skóla- og frístundastarfi
- Þjónustan í auknum mæli færð í skólaumhverfi barna og ungmenna
- Aukið samstarf velferðarsviðs og skóla- og frístundasviðs





Hvers konar velferðarþjónusta?

Virgni og ráðgjöf

- Fjölbreytt ráðgjöf veitt á þjónustumiðstöðinni (fjárhagsaðstoð, félagslegt leiguhúsnæði, félagsleg aðstoð og margt fleira)

Heimilislaustr fólk

- Allri þjónustu við heimilislaustr fólk í borginni er stýrt frá ÞVMH
- Neyðarskýlið á Granda
- VoR-teymið – veitir stuðning og ráðgjöf um alla borg

Fatlað fólk

- Búsetuúrræði, stoðþjónusta og fjölbreyttur stuðningur





Hvers konar velferðarþjónusta?

Börn og fjölskyldur

- Fjölbreyttur stuðningur, t.d. vegna félagslegra aðstæðna, álags, veikinda eða fötlunar
- Námskeið, fræðslu, einstaklingsstuðningur, hópastarf, uppeldisráðgjöf o.fl.

Eldra fólk

- Félagsmiðstöð á Aflagrandu 40 – fjölbreytt félagsstarf og heitur matur í hádeginu

Heimastuðningur og heimahjúkrun

- Markviss stuðningur svo fólk geti búið sem lengst á eigin heimili
- Þjónusta veitt í nánu samstarfi við notendur





SKÓLA- OG FRÍSTUNDASTARF





Leikskólastarf – inni er gott, úti best

Níu borgarreknir leikskólar í Vesturbæ þar sem dvelja um 756 börn

Fimm sjálfstætt starfandi leikskólar þar sem dvelja 326 börn

Alls um 912 börn sem fá leikskólabjónustu í hverfinu

- **Drafnarsteinn 107 börn**
- **Grandaborg - 75 barn**
- **Gullborg –95 börn**
- **Hagaborg – 93 börn**
- **Sæborg – 71börn**
- **Tjörn – 82 börn**
- **Vesturborg -72 börn**
- **Ægisborg- 75**
- **Ný Ævintýraborg við Eggertsgötu – 85 börn**



Skólarnir eru í góðu samstarfi sín á milli, við grunnskólana og aðrar stofnanir í hverfinu
96% foreldra leikskólabarna í hverfinu telja að barninu þeirra líði vel í skólanum



Ný leikskólapláss í vesturbænum

Níu borgarreknir leikskólar í Vesturbæ þar sem dvelja um 756 börn

Fimm sjálfstætt starfandi leikskólar þar sem dvelja 326 börn

Alls um 912 börn sem fá leikskólabjónustu í hverfinu

- **Gullborg – 27 pláss – opnaði í janúar sl.**
- **Eggertsgata – 85 pláss - opnar í mars**
- **Hagaborg – 30 pláss – stefnt er að opnun í haust**
- **Sæborg – 48 pláss – viðbygging opnar 2024-2025**
- **Nýr leikskóli í Skerjafirði – 150 pláss – áætluð opnun 2025**

- **Samtals: 340 ný pláss í Vesturbænum þar af 142 á þessu ári**

Skólarnir eru í góðu samstarfi sín á milli, við grunnskólana og aðrar stofnanir í hverfinu
96% foreldra leikskólabarna í hverfinu telja að barninu þeirra líði vel í skólanum



Grunnskólar – 2.120 nemendur

Grandaskóli | um 340 nemendur í 1. – 7. bekk.

Einkunnarorð: *jákvæðni, ábyrgð, vellíðan, árangur*

Vesturbæjarskóli | um 310 nemendur í 1. – 7. bekk.

Einkunnarorð skólans eru *virðing, vellíðan og velgengni* með áherslu á alúð, hlýju og áhuga á velferð nemenda

Melaskóli | um 550 nemendur í 1. – 7. bekk.

Vellíðan, samvinna, metnaður og sköpunargleði eru þau gildi sem höfð eru að leiðarljósi

Hagaskóli | Safnskóli á unglíngastigi sem tekur við nemendum úr Granda-, Mela- og Vesturbæjarskóla. Rúmlega 600 nemendur stunda nám við skólann skólaárið 2021-2022 í tuttugu og þremur bekkjardeildum

- **90% foreldra telja barninu líða vel í skólanum**
- **Kannanir sýna að nemendum líður vel, þeir telja sig fá góðan stuðning heima fyrir og eru almennt virkir í íþróttum**





Tjörnin

Frístundamiðstöð



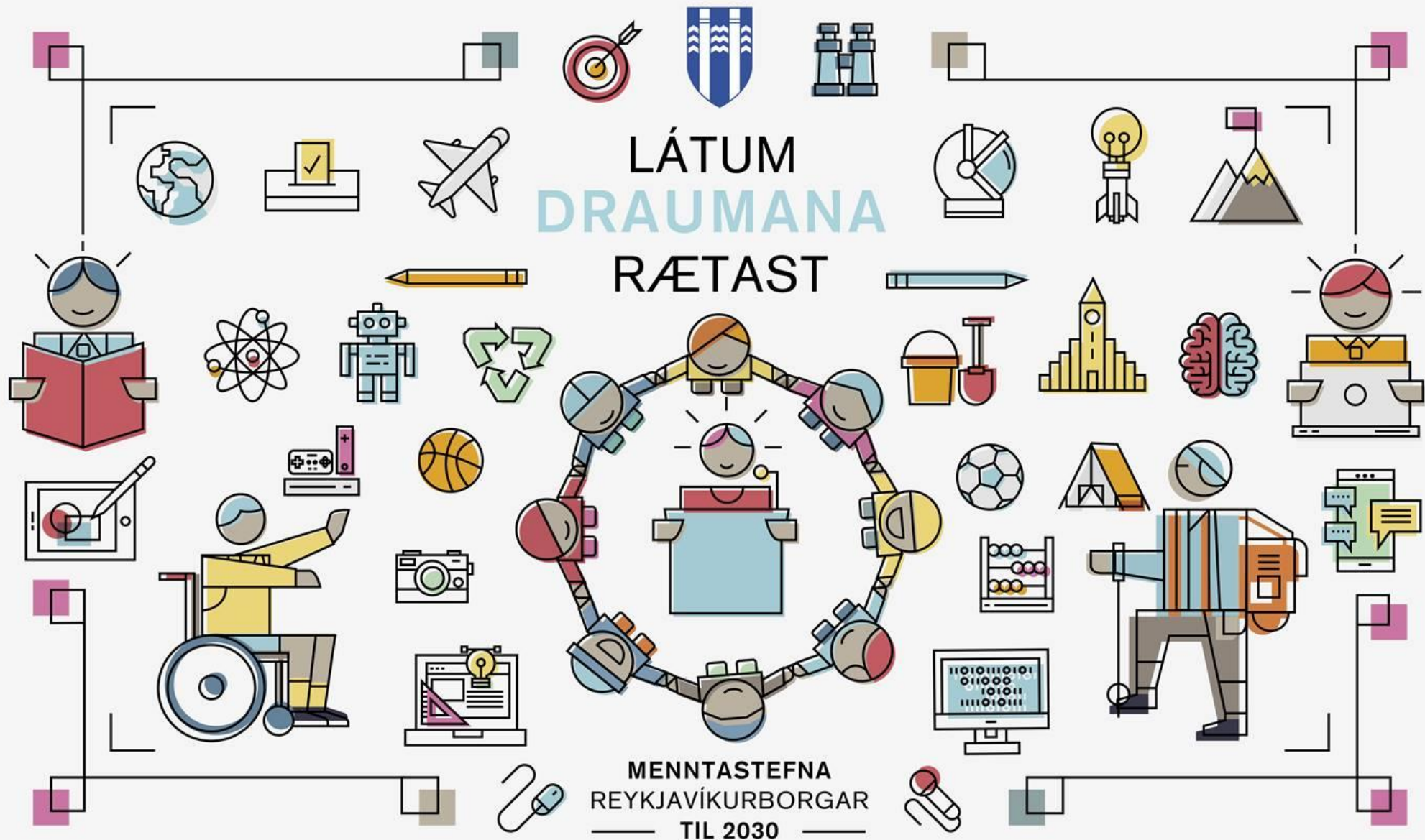
TJÖRNIN
FRÍSTUNDAMIÐSTÖÐ

ÓTSVIKRI OG HUS
ERI VÖKTUR MED
MYNDAVELUSI

TRÉGGJAFI
DyReM

GU M56

TEL 234



LÁTUM
DRAUMANA
RÆTAST

MENNTASTEFNA
REYKJAVÍKURBORGAR
— TIL 2030 —



Ævintýraborg Eggertsgötu





Ævintýraborg Eggertsgötu





Tímaáætlun viðgerða / viðbyggingar

- Fyrirhugað er að heildarendurnýjun á 1. og 2. hæð A-álmur verði lokið um áramótin
- Kjallari er enn í skoðun og þá sérstaklega vegna hugsanlegrar samnýtingar við fyrirhugaða nýbyggingu - (minnkar þörf á nýjum fermetrum í nýbyggingu)
- Lágálmur eru enn í skoðun og hangir þar saman með mögulegum viðbyggingaráformum



Hagaskóli

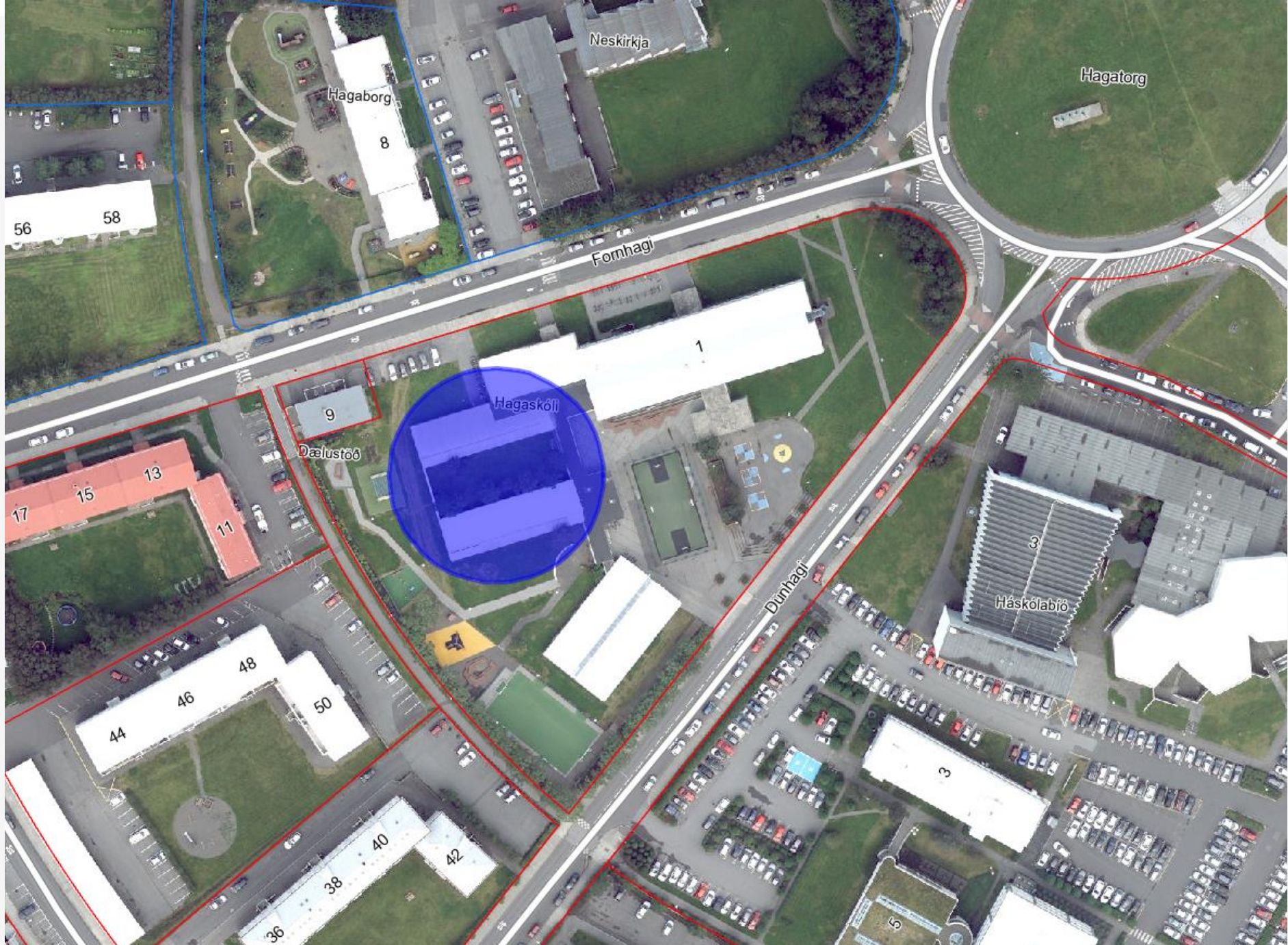
Verið er að skoða nokkra möguleika fyrir haustið

- færanlegt húsnæði á lóð
- færanlegt húsnæði á nærliggjandi lóðum
- áframhaldandi leigu á húsnæði

Valkostir skoðaðir í samhengi við mögulega viðbyggingu þar sem færanlegt húsnæði á lóð má ekki seinka heildaruppbyggingu









Melaskóli og Hagatorg - samkeppni





MÖGULEIKAR Á HAGATORGI



ÍFRÓTTIR Í HVERFINU

MEISTARAVELLIR





Sundlaug Vesturbæjar





LÝÐHEILSUÆTTSTAÐA VIÐ SUNDLAUG VESTURBÆJAR





Battavöllur á Landakotstún



KR

Stórveldi í íslenskri íþróttasögu





Frostaskjól





Frostaskjól





Frostaskjól





HVERFIÐ
MITT

HUGMYNDA
SÖFNUN



Hverfið mitt

104 milljónir fyrir 8 verkefni koma í hlut Vesturbæjar



Garður í stað götu: Bylting fyrir börn og mannlíf

Hvað viltu láta gera? Hagatorg verði breytt í garð sem nær einnig yfir göturnar sem skila að Hagaskóla, Hagaborg og Mel...

491 likes, 44 comments, 17 shares



Grænni Reykjavík

Hvað viltu láta gera? Planta nokkrum tegundum af trjám eftir miðri Hringbraut, frá sjó að Miklubraut. T.d. Birkitré, Re...

242 likes, 1 comment, 3 shares



Ærslabelgur í Vesturbæ

Hvað viltu láta gera? Setja upp ærslabelg á völdum stað í hverfinu Hvers vegna viltu láta gera það? Það er heimiki...

199 likes, 1 comment, 10 shares



Útisturta og skiptiaðstaða við Ægisíðuna*

Hvað viltu láta gera? Útbúa útisturtur og aðstöðu til fataskifta í nálægð við skúrana við Ægisíðu, þar sem margir stund...

184 likes, 7 comments, 14 shares



Lóðin við Sundlaug Vesturbæjar fyrir alla fjölskylduna

Hvað viltu láta gera? Sundlaug Vesturbæjar yrði stækkuð og þar bætt við rennibrautarlaug með þreföldum rennibrautum ein...

172 likes, 8 comments, 11 shares



Aðstaða til sjóbaða á Ægissíðu

Hvað viltu láta gera? Bæta við litlum potti/fótabaði í fjörunni sem hverfur þegar flæðir að og birtist þegar fjarar út...

93 likes, 2 comments, 1 share



Teqball völlum við tennisvöll hjá Hagaskóla

Hvað viltu láta gera? Setja upp Teqball völlum fyrir aftan tennisvöll við íþróttahús Hagaskóla. Bæði borð og gott undirla...

30 likes, 0 comments, 6 shares



Á bekknum

Hvað viltu láta gera? Setja annan bekk við Birkimel meðfram götunni og fyrir utan Þjóðarbókhöfðu og síðan víðs vegar um...

1 like, 0 comments, 0 shares



Vinsælar hugmyndir

Framkvæmdir sem framundan eru

Sundlaug Vesturbæjar stækkuð með rennibrautum og lóðin í kringum sundlaugina verði fjölskyldusvæði

- Lóðin við Sundlaug Vesturbæjar fyrir alla fjölskylduna

Planta af trjám eftir miðri Hringbraut, frá sjó að Miklubraut. T.d. Birkitré, Reynitré og Sírenur til

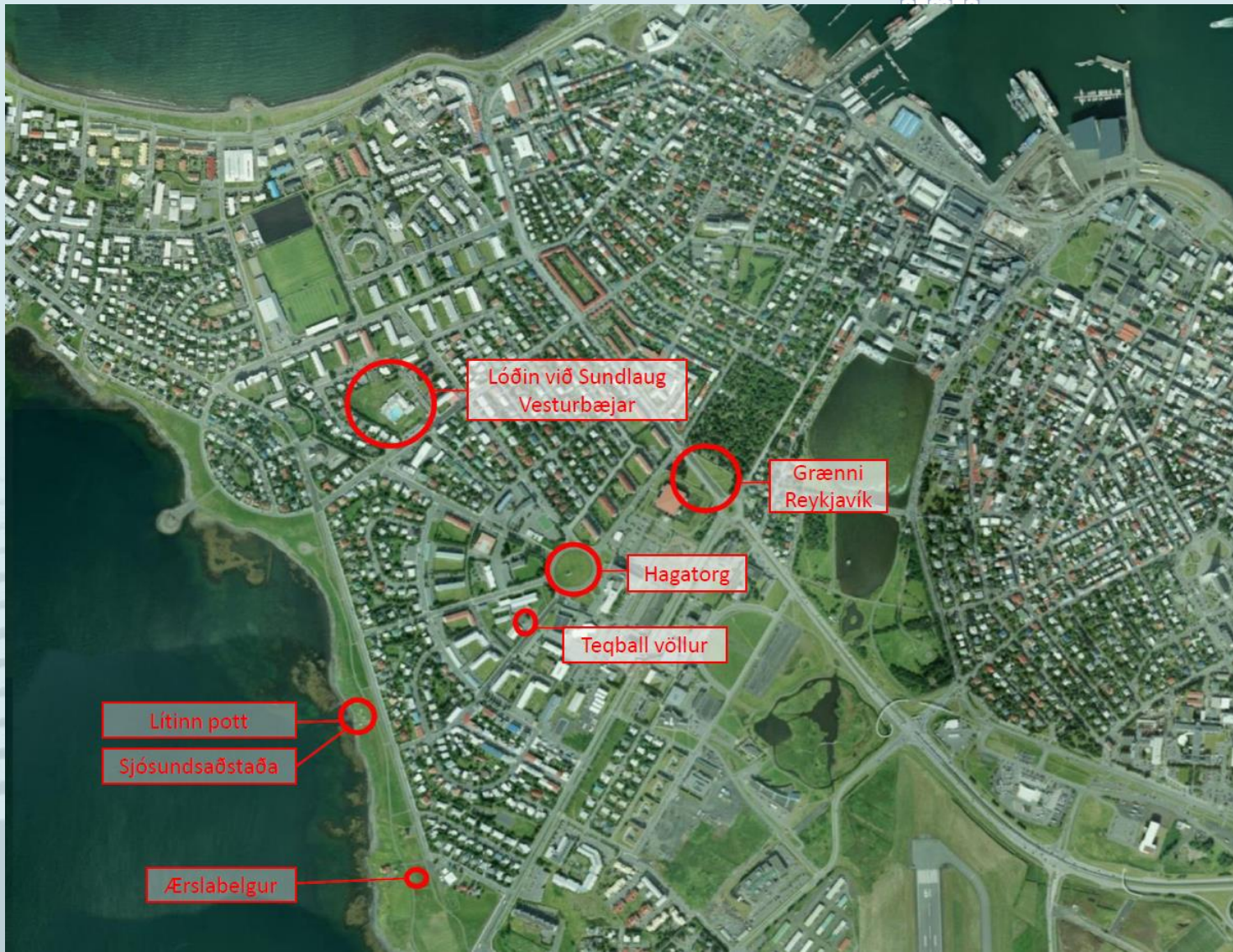
- Garður í stað götu: Bylting fyrir börn og mannlíf

Bæta við litlum potti/fótabaði í fjörunni sem hverfur þegar flæðir að og birtist þegar fjarar út.

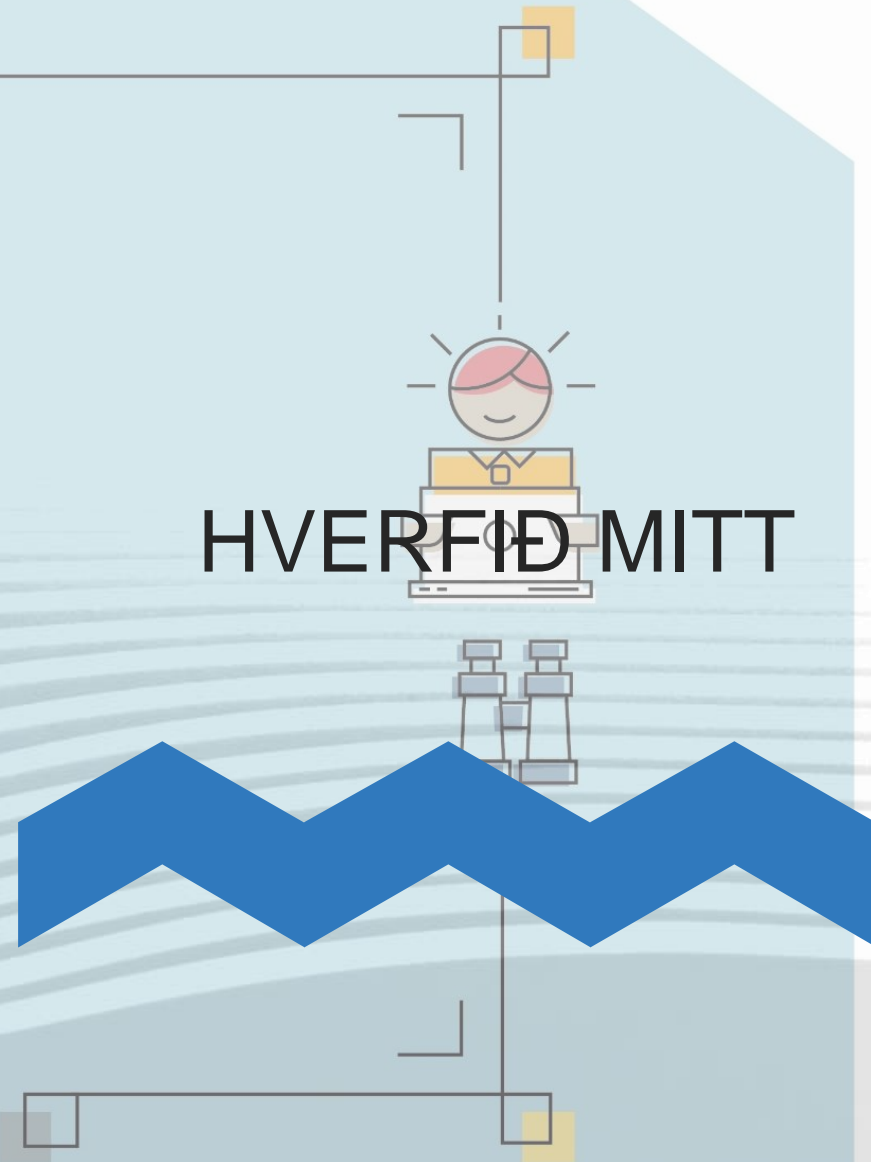
- Aðstaða til sjóbaða á Ægissíðu

Útbúa útisturtur og aðstöðu til fataskifta í nálægð við skúrana við Ægissíðu, þar sem margir stunda sjósund

- Útisturta og skiptiaðstaða við Ægissíðuna



HVERFIÐ MITT





Vinsælasta hugmyndin í Reykjavík





SAMGÖNGUR



Borgarlína





Háskóli Íslands

Samvinnuverkefni Háskóla Íslands og Reykjavíkurborgar um
framtíðarsýn háskólasvæðisins og samþættingu við Borgarlínu





Háskóli Íslands

Samvinnuverkefni Háskóla Íslands og Reykjavíkurborgar um
framtíðarsýn háskólasvæðisins og samþættingu við Borgarlínu





Hringbraut

- Í samstarfi við Vegagerðina er fyrirhugað að fara í framkvæmdir á gatnamótum Hofsvallagötu og Hringbrautar í sumar þar sem umferðarljósín verða endurnýjuð - samhliða verður lýsing, aðgengi og öryggi á gatnamótunum bætt
- Umferðarljós verða einnig endurnýjuð á við gatnamót Hringbrautar og Bræðraborgarstígs og Framnesvegjar



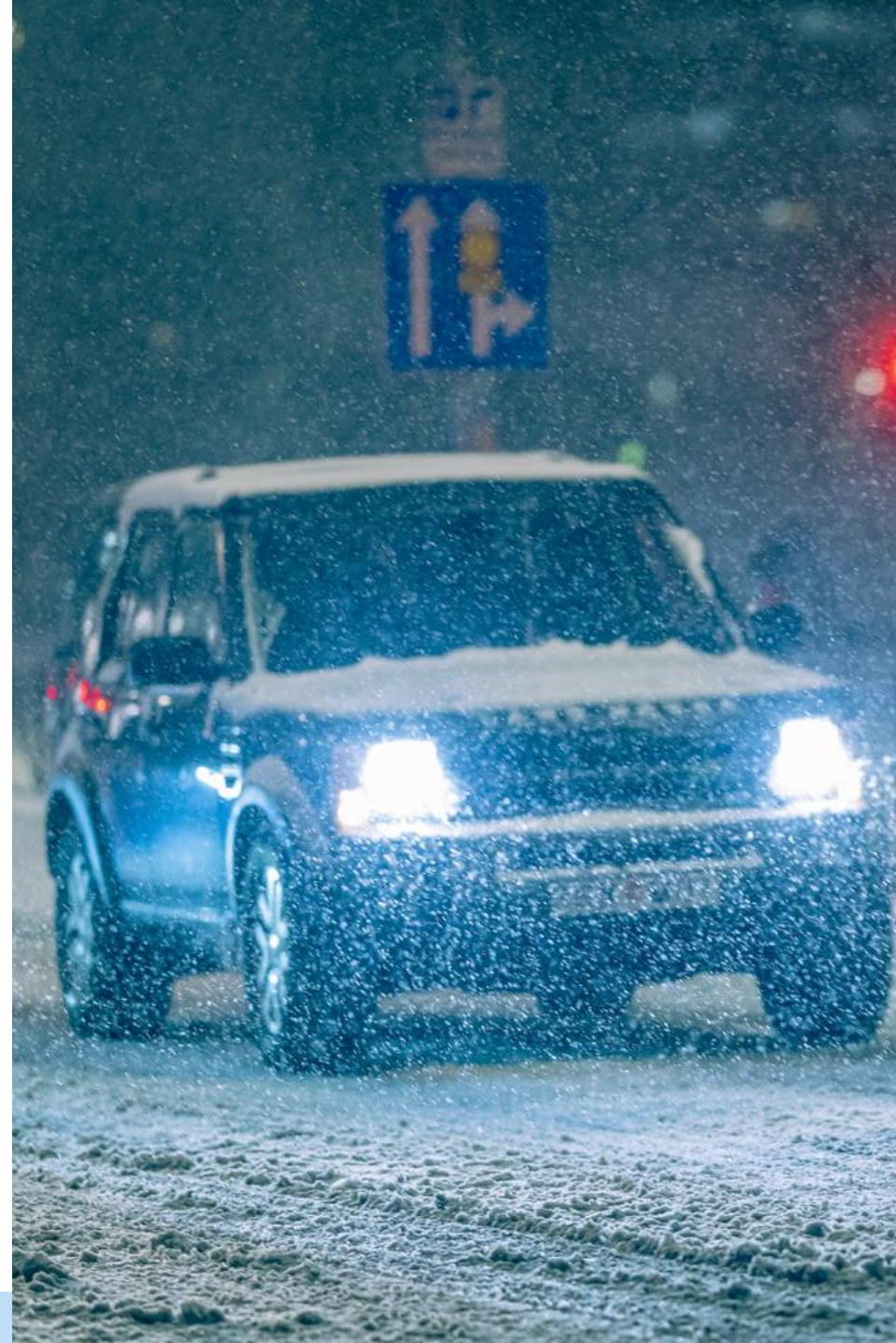


Ferðavenjukönnun

Vesturbæingar skora hátt

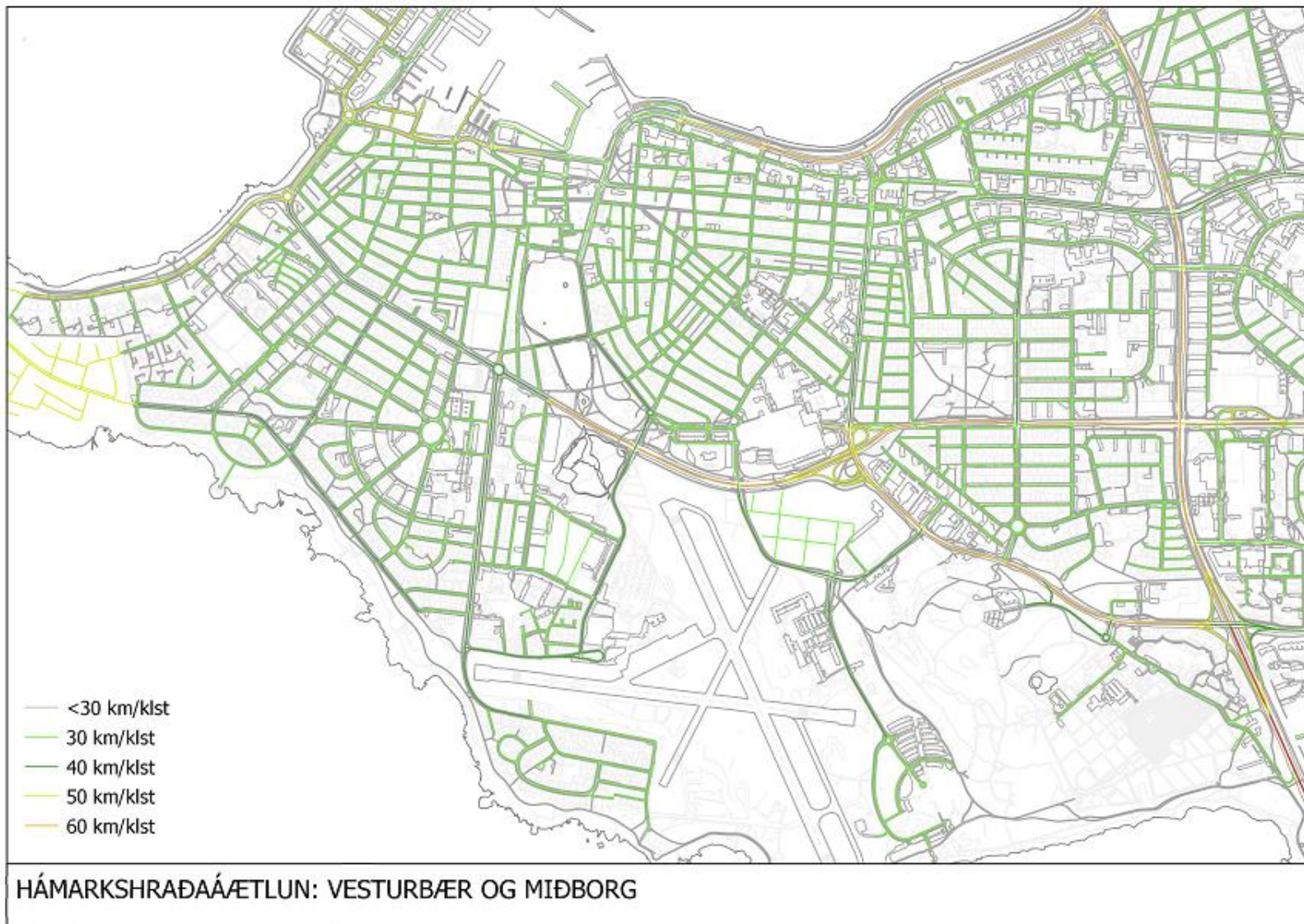
Í ferðavenjukönnun Maskínu, 2021 kemur fram að íbúar Vesturbæjar, Miðborgar og Seltjarnarness velja aðra ferðarmáta en bílinn en aðrir íbúar Höfuðborgarsvæðisins til vinnu

- Um **40%** nota aðra ferðamáta en einkabílinn sem fyrsta vel en rétt um **60%** ferðast með einkabílnum sem fyrsta val, annað hvort sem bílstjórar eða farþegar. Samanborið við um **80%** fyrir höfuðborgarsvæðið í heild
- Í sömu könnun var spurt hvernig fólk myndi helst vilja ferðast til vinnu. Um **30%** íbúa Vesturbæjar, Miðborgar og Seltjarnarness myndu velja bílinn en restin aðra og umhverfivænni ferðamáta





Hámarkshraðaáætlun - Vesturbær





Hámarkshraðaáætlun í Vesturbæ

**Vesturbær 2022 verði eftirfarandi
hámarkshraðabreytingar framkvæmdar:**

- Hofsvallagata til móts við Vesturbæjarlaug, hámarkshraði lækkaður niður í 30 km/klst
- Einarsnes, við um það bil Einarsnes 20, hámarkshraði lækkaður niður í 30 km/klst





Hámarkshraðaáætlun í Vesturbæ

Í síðari áföngum verða eftirfarandi
breytingar gerðar:

- Suðurgata sunnan Skothúsvegar, lækkað niður í 40 km/klst
- Þorragata, lækkað niður í 40 km/klst
- Njarðargata, lækkað niður í 40 km/klst



HJÓLA-
BORGIN
RVK

HJÓLREIÐAÁÆTLUN

REYKJAVÍKUR

2021-2025



SÖRLASKJÓL / FAXASKJÓL

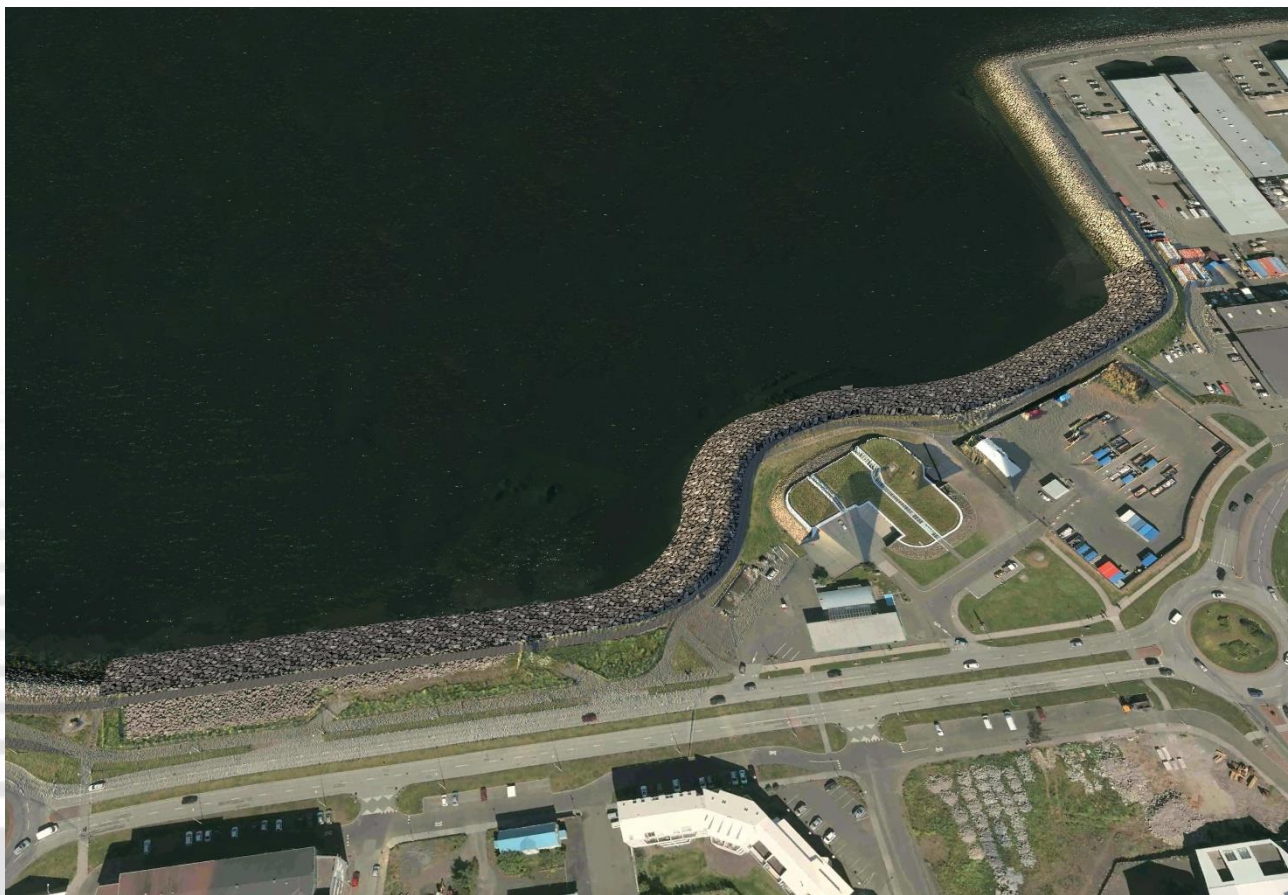
Nýr göngu og hjólastígur:



Lengd stíga:

- ca. 740 m

* með fyrirvara um nýtt samþykkt skipulag



SJÓVARNARGARÐUR OG STÍGAR

FRAMKVÆMDIR VIÐ
ENDURGERÐ
SJÓVARNARGARÐS
MEÐFRAM EIÐSGRANDA OG
ÁNANAUSTUM ERU HAFNAR.
ÁÆTLUÐ VERKLOK ERU Í APRÍL.

Í KJÖLFARIÐ MUNU FRAM-
KVÆMDIR VIÐ LAGNINGU
GÖNGU- OG HJÓLASTÍGA
HEFJAST OG GERÐUR VERÐUR
ÚTSÝNISSTAÐUR Á MÓTI GAMLA
JL-HÚSINU.

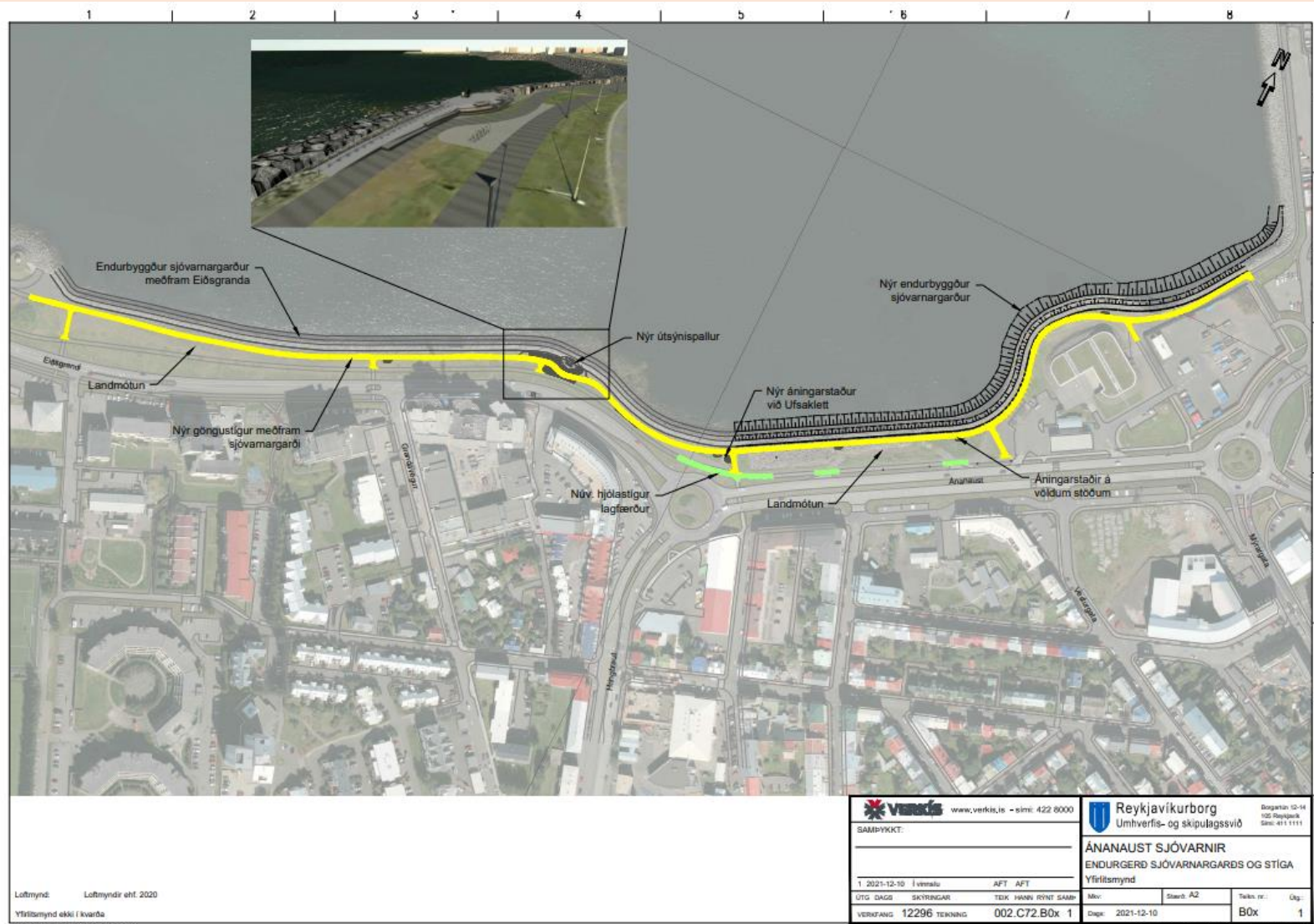
ÁNANAUST

Lengd stíga :

- Göngustígur ca. 850m
- Hjólastígur ca. 350m

Nýr göngustígur unnin samhliða endurgrerð sjóvarnargarðs

Núverandi stígur í Ánanaust endurbættur að hluta og gerður að hjólastíg til aðgreiningar



Ný endurbætt göngu og hjólaleið

frumdrög – forhönnun – verkhönnun - framkvæmd



Fækkun bensínstöðva



Fyrir



Eftir

Ægisíða

- Rekstri bensínstöðvar verði hætt
- Tillaga um að þarna rísi 2-4 hæða hús
- Mögulega matvöruverslun á jarðhæð og íbúðir í öðrum hlutum
- Deiliskipulagsferlið ekki hafið
- Ef borgin hefði leyst til sín lóðina hefðu ákvæði í lóðaleigusamningi gert borginni að greiða matsverð fyrir fasteignirnar að mati dómkvaddra matsmanna og kosta niðurrif og hreinsun.
- Markmið borgarinnar er að flytja bensínstöðvar út úr hverfum til að minnka umferð en fá íbúðir og hverfisþjónustu í staðinn

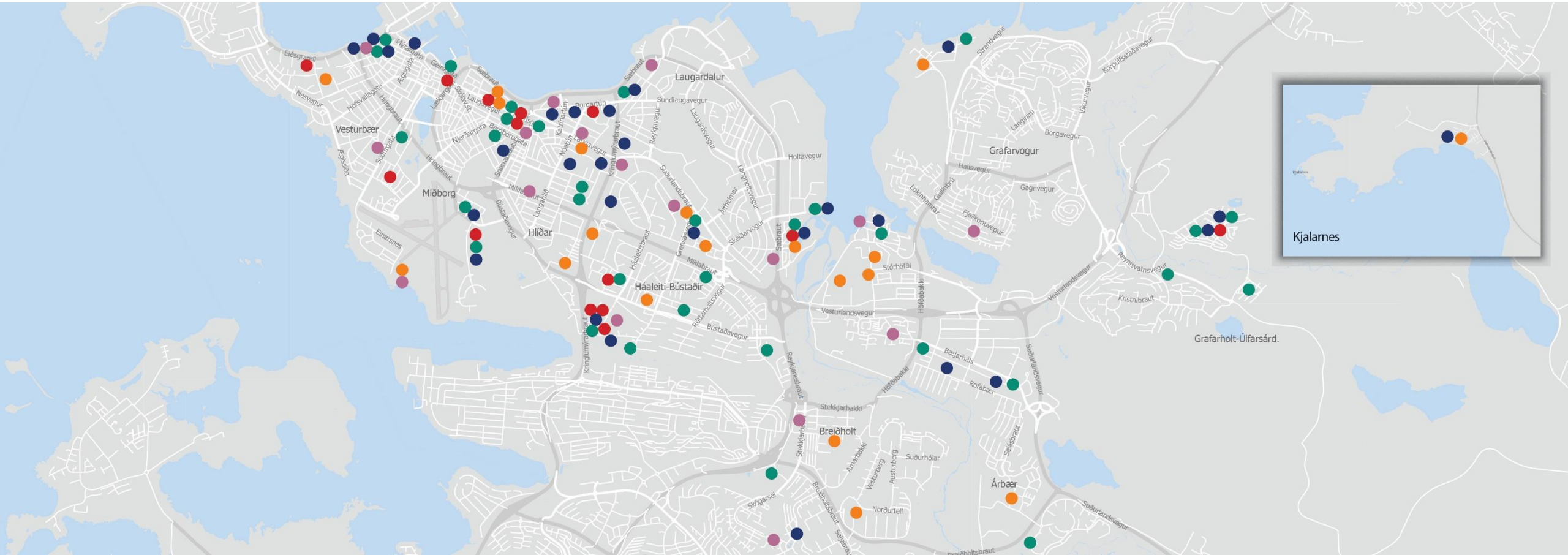


FRAMKVÆMDIR OG SKIPULAG





Uppbygging í Reykjavík





Framnesvegur





Nýlendugata 34





Gamli garður





Vesturbugt





Vesturbugt





Steindórsreitur





Héðinsreitir





Héðinsreitur





Vesturgata 64





Bræðraborgarstígur 1-3





Græna planið



Vaxandi borg

1. Aðgerðir í fjármálum
2. Græn íbúðauppbygging
3. Grænar samgöngur
4. Grænir þekkingarkjarnar
5. Stafræn umbreyting



Græna borgin

6. Loftslagsaðgerðir
7. Græn svæði
8. Aðlögun að loftslagsbreytingum
9. Útivist og matvæli



Borg fyrir fólk

10. Lýðheilsa
11. Menntun og menning
12. Samfélag fyrir alla



Fjárfesting til framtíðar

- Græna planið er langtímaáætlun um fjármál og fjárfestingu Reykjavíkurborgar
- Græna planið er framtíðarsýn um blómstrandi og kolefnishlutlaust borgarsamfélag þar sem allir geta fundið sér tilgang og hlutverk byggt á hugmyndafræði sjálfbærni
- Græna planið er *sóknaráætlun Reykjavíkurborgar* sem dregur saman á einn stað helstu lykilverkefni og fjárfestingar í borginni á komandi 10 árum.
- Græna planið varpar ljósi á þrjár víddir sjálfbærni: umhverfislega, samfélagslega og efnahagslega.





NAUTHÓLSVÍK



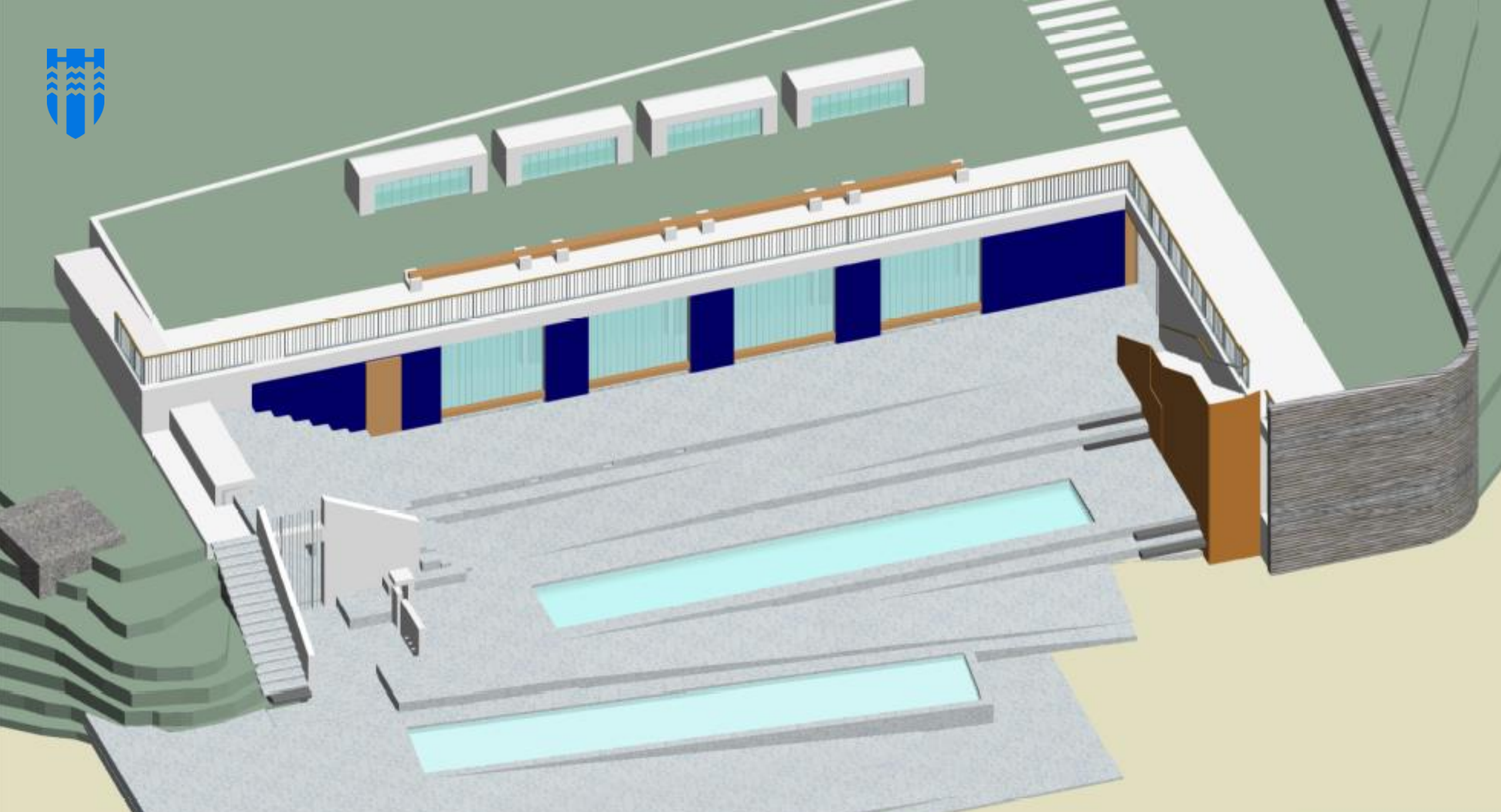


Endurbætur í Nauthólsvík

Bætt aðgengi

- **Bæta aðgengi frá bílastæðum**
- **Stækka og hækka stétt til að bæta aðgengi að eimbaði**
- **Nýr pottur hliðstæður þeim sem er nú fyrir með tryggu aðgengi allra**
- **Bætt aðgengi utanfrá um nýja hurð**
- **Bætt aðgengi fyrir sjúkrabörur að búningssklefum**
- **Færsla á salerni fatlaðra**
- **Sérklefi**
- **Nýir munaskápar fyrir gesti**
- **Nýtt aðgangskerfi**
- **Endurskoðun úthliðar þar sem nú eru stórar og þungar renni**







Grófarhús





Hafnarhús - Tollhúsið - Tryggvagata





NÝI SKERJAFJÖRÐUR





Deiliskipulag

- Innblástur frá Þingholtunum og gamla Skerjafirði
- Byggðamynstur einkennist af opinni randbyggð umhverfis hlýlega inngarða með óvæntum upplifunum
- Götur setja gangandi og hjólandi notendur í forgang
- Næst gamla Skerjafirði einkennist byggðin af stakstæðum húsum en eftir því sem austar dregur þéttist byggðin og hækkar
- Húsform sem og húsgerðir eru fjölbreytt og allt umhverfi mjög gróðursælt
- Í hverfinu verður ríkulegt úrval húsnæðisgerða undir ólíkar stéttir





Nýi Skerjafjörður

- Deiliskipulagið gerir ráð fyrir um 690 íbúðum í fyrri áfanga
- Leik- og grunnskóli, frístundaheimili og félagsmiðstöð
- Miðlægur þjónustukjarni með bílastæðahúsi, verzlunum og þjónustu ásamt grenndarstöð
- Öruggt og rólegt gatnaumhverfi
- Gott og fjölbreytt útivistarsvæði
- Góðar almenningsamgöngur





Skerjafjörður







HVAÐ?

Hönnunarleiðbeiningar

- Forskrift að hönnunarleiðbeiningunum unnin út frá deiliskipulagi
- Markmið að setja fram heildarstefnu um hönnun almenningsrýma sem skilar sér í umhverfisvænni og vandaðri borgarhönnun
- Megin fókus á vistvæni og sjálfbærni byggðarinnar og taka svoltið hugrakt spor til framtíðar
- Skapa lífvænleg, örugg og skemmtileg rými en umfram allt að gera vistvænan lífstíl að möguleika í Nýja Skerjafirði





HVERNIG?



Vistvænar samgöngur

- Setjum gangandi og hjólandi í fyrsta forgangi
- Hönnum götur þannig að þær miði að mjög rólegri umferð
- Leysum bílastæði í miðlægu bílastæðahúsi
- Höfum almenna þjónustu innan hverfis



Lífseigur gróður

- Græn og gróðursæl rými með fjölbreyttum gróðurtegundum
- Hreinsum regnvatn með náttúrulegum ferlum
- Sköpum líffræðilegan fjölbreytileika



Mannlíf

- Fókus á leik, hvíld og samskipti við hönnun
- almenningsrýma
- Íbúðagötur sem sameiginleg svæði íbúa

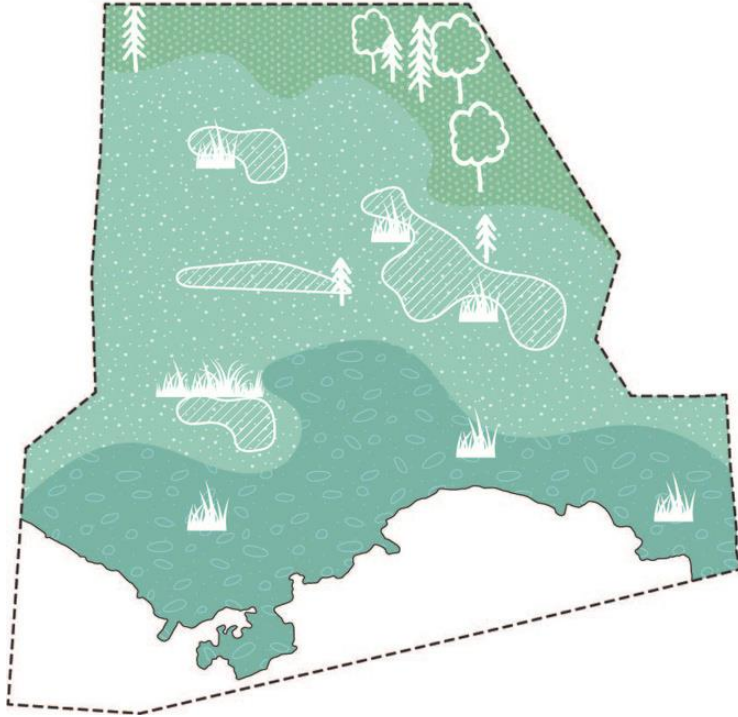


Einstakt yfirbragð

- Hönnun gatnakerfis, hlutverk þeirra, gróðursetning, aðstaða, húsform og fasöður
- veitir almenningsrýmum rólegt, fjölbreytt og fallett yfirbragð



Einkenni landslags- Þema



Áður en flugvöllurinn var byggður var svæðið þakið mýri og votlendi til strandar. Við sjóinn er svæðið að einhverju leyti eins og það var, með lágu grasi og grýttri strönd. Með hönnun borgarrýmis í Nýja Skerjafirði er tækifæri til að endurbyggja og endurheimta einkenni upprunalegs landslagsins með strandlengjunni, votlendinu og gróðri



Landslagssvæði

Trjágróður

Votlendi

Strandlengja



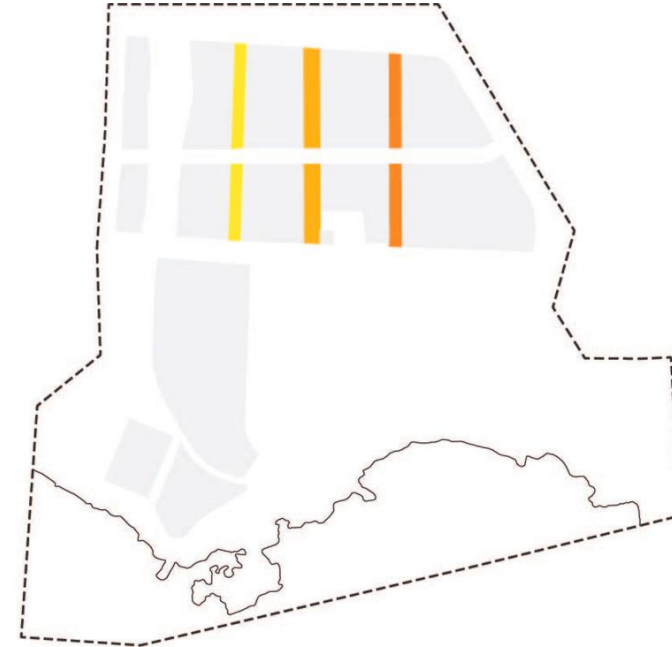
- Almenningsrýmum er skipt niður í landslagssvæðin þar sem hvert svæði hefur einkennandi gróður og ásjúnd



Tegundir almenningsrýma



Götur frá austri til vesturs



Götur frá norðri til suðurs

- Meðalmikil umferð með almeningsgöngum að hluta
- Götuhönnun ræðst af umferð, notkun, þjónustu og hvernig sól og skuggi myndast í rýminu

- Íbúðagötur með lítill umferð, einstefnu vistgötur
- Nægt rými fyrir gróður, ofanvatnslausnir, mannlíf, leik, dvöl og félagsleg samskipti



Götur frá austri til vesturs

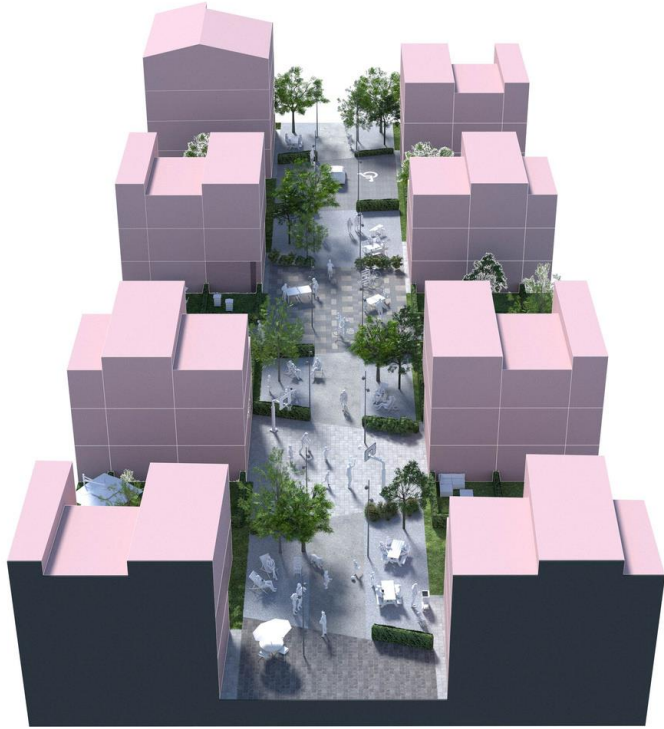


- Gatnaumhverfi fyrir meiri umferð og almenningsamgöngur
- Grænir íbúðajaðrar sólarmegin í götu
- Upphækkaðir hjólastígar til beggja átta
- Opið rými/torg við þjónustukjarna hverfisins
- Græn útskot í götunni sem nýtast fyrir gróður, blágrænar ofanvatnslausnir og dvalarsvæði





Götur frá norðri til suðurs



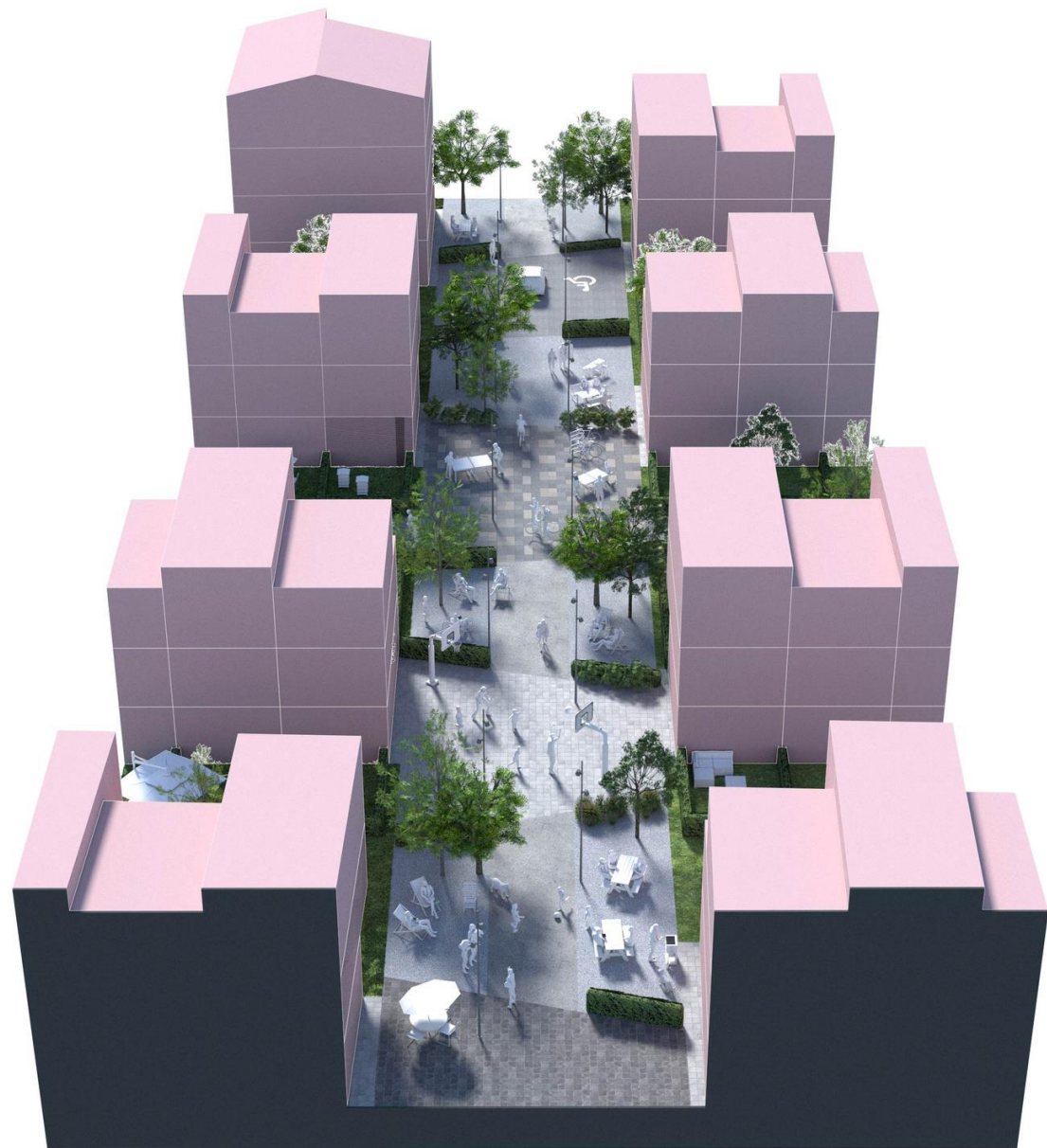
- Íbúðagötur þar sem íbúar deila sameiginlegu rými
- Einstefnugötur eða vistgötur með mjög hægum akstri
- Græn dvalar- og leiksvæði í göturými
- Virkir ferðamátar, gangandi og hjólandi í fullum forgangi
- Fjölbreyttur gróður og blágrænar ofanvatnslausnir
- Tækifæri til leiks, dvalar og félagslegra samskipta







Frá norðri til suðurs









Torg

- Vandað og fallegt yfirborði með tjörnum og gróðri fyrir góð loftgæði
- Aðgengi allra í hávegum
- Útveitingasvæði
- Stór gróðurbeð afmarka suðurhlíð torgsins og veita rými fyrir góðan gróður og ofanvatnslausnir





Almenningsgarður

- Svæði sem hvetur til dvalar og samskipta, til lærdóms og leiks
- Trjáþyrpingar sem ýta undir fuglalíf, skjól og líffræðilegan fjölbreytileiki
- Góð dvalarsvæði, náttúruleg og manngerð
- Fjölbreytt landslag frá sléttum grasflötum yfir í villtan gróður og votlendi
- Góðir göngu- og hjólastígar ásamt náttúrulegum stígum um svæðið
- Garður tengist skólalóð og alla leið niður að hafi





LANDFYLLING



Skerjafjörður





Náttúra

„Náttúra“ í Skerjafirði
Borghildur Óskarsdóttir





ÆGISÍÐA





Menningarminjar við Ægisíðu

Borgarsögusafn Reykjavíkur sér um varðveislu og viðhald grásleppuskúra við Grímstaðavör

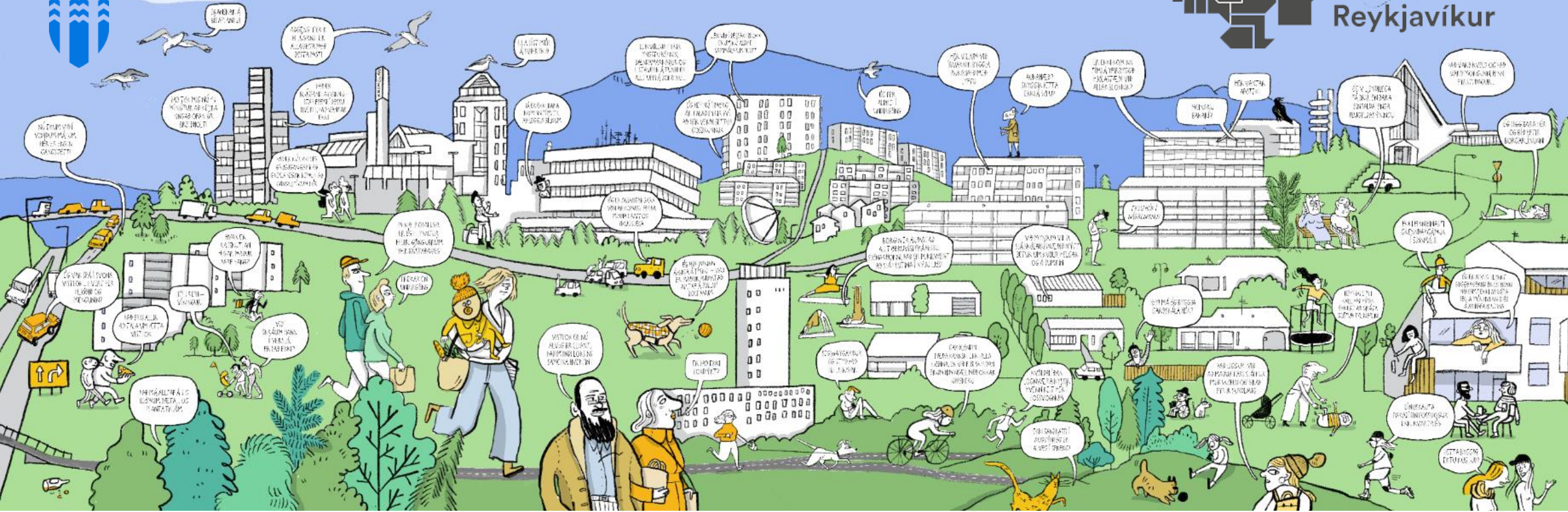
- Þetta eru merkar minjar um sögu þessa svæðis og gefa því mikinn *karakter*
- Safnið hefur unnið viðhaldsáætlun sem miðar að því að varðveita einkenni þessara minja og tryggja framtíð þeirra á svæðinu
- Uppi eru hugmyndir um sjósundsaðstöðu nærri Grímstaðavör, en það verkefni hlaut brautargengi í íbúakosningu og er núna í vinnslu





HVERFISSKIPULAGIÐ





Hvað er hverfisskipulag?

Deiliskipulag fyrir gróin hverfi þar sem:

1. Eldra deiliskipulag í hverfi er sameinað
2. Helstu óskir íbúa og hagsmunaaðila um breytingar eru settar í skilmála
3. Sjö lykiláherslur um skipulag vistvænna hverfa eru innleiddar og hverfi þannig gerð **vistvænni**, **sjálfbærari** og meira **heilsueflandi**, sjá næstu glæru
4. Þjónusta í hverfi er bætt og byggð styrkt, ma. með nýjum byggingarheimildum, fjölgun íbúða og styrkingu hverfiskjarna
5. Aðgengi að upplýsingum bætt og málsmeðferð einfaldað með nýrri hverfasjá



Hvaða hverfi eru næst?

Áætluð tímaröð hverfisskipulags eftir borgarhlutum

Tillögur að hverfisskipulagi í **borgarhluta 6 Breiðholti** fóru í kynningar- og samþykktarferli sumarið 2021.

Vinnutillögur í borgarhluta 3 Hlíðum og borgarhluta 5 Háleiti-Bústöðum voru kynntar í október 2021 til janúar 2022. Lokatillögur fara í kynningar- og samþykktarferli vorið 2022.

Næstu borgarhlutar þar á eftir verða Laugardalur, Grafarvogur, Kjalarnes, og Grafarholt.

Lokaáfangi hverfisskipulagsins verður hverfisskipulag í Vesturbæ og Miðborginni.

2019

● Árbær

2021

● Breiðholt

● Hlíðar (verklok 2022)

● Háaleiti/Bústaðir (verklok 2022)

2022

● Laugardalur (vinna hefst)

● Kjalarnes (vinna hefst)

● Grafarholt - Úlfarsárdalur (vinna hefst)

● Grafarvogur (vinna hefst)

2023 eða seinna

● Vesturbær (vinna hefst)

● Miðborgin (vinna hefst)

Fyrsti fasi

Samráð

1

Verklýsing

2

Stefnumótun

3

Samráð

4

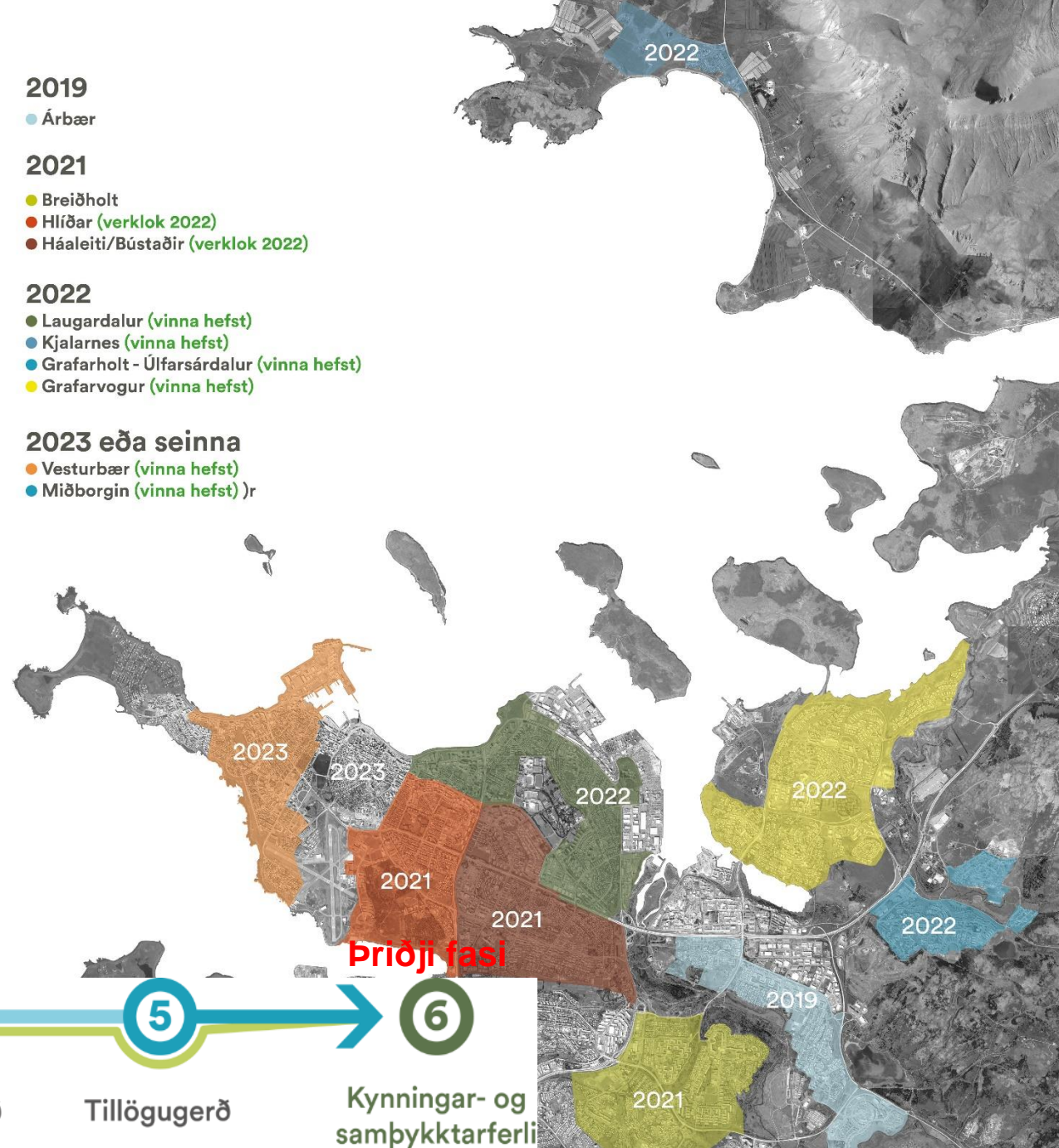
Skilmálagæð

5

Tillögugerð

6

Kynningar- og samþykktarferli



Takk fyrir
Íbúafundur borgarstjóra

Dagur B. Eggertsson
Borgarstjóri
Febrúar 2022