

# Hlíðar

Íbúafundur borgarstjóra

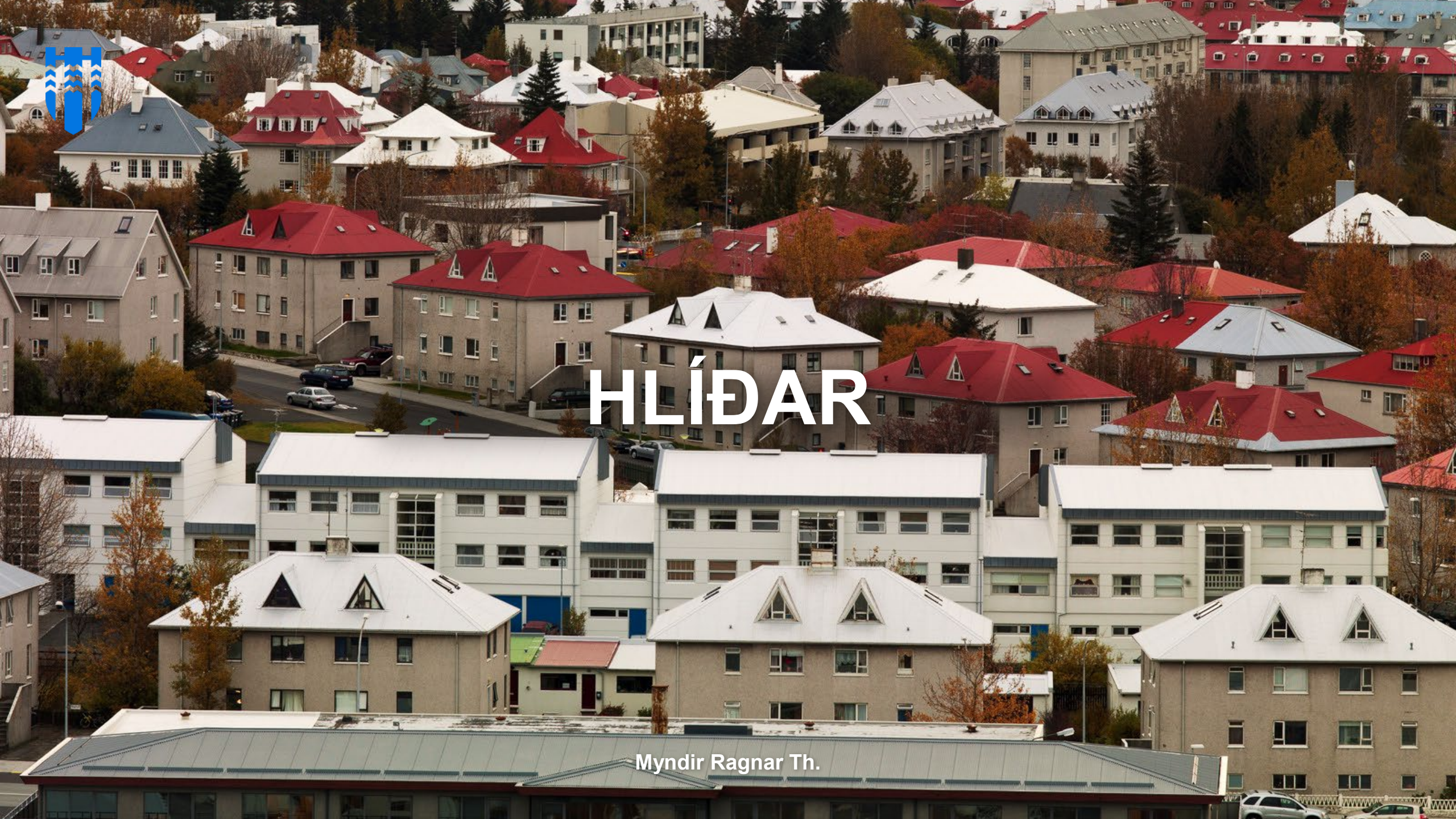
Dagur B. Eggertsson  
Borgarstjóri  
2. febrúar 2022





Reykjavík





# HLÍÐAR

Myndir Ragnar Th.





# Hverfi innan borgarhlutans







# Fólk og heimili í Hlíðum

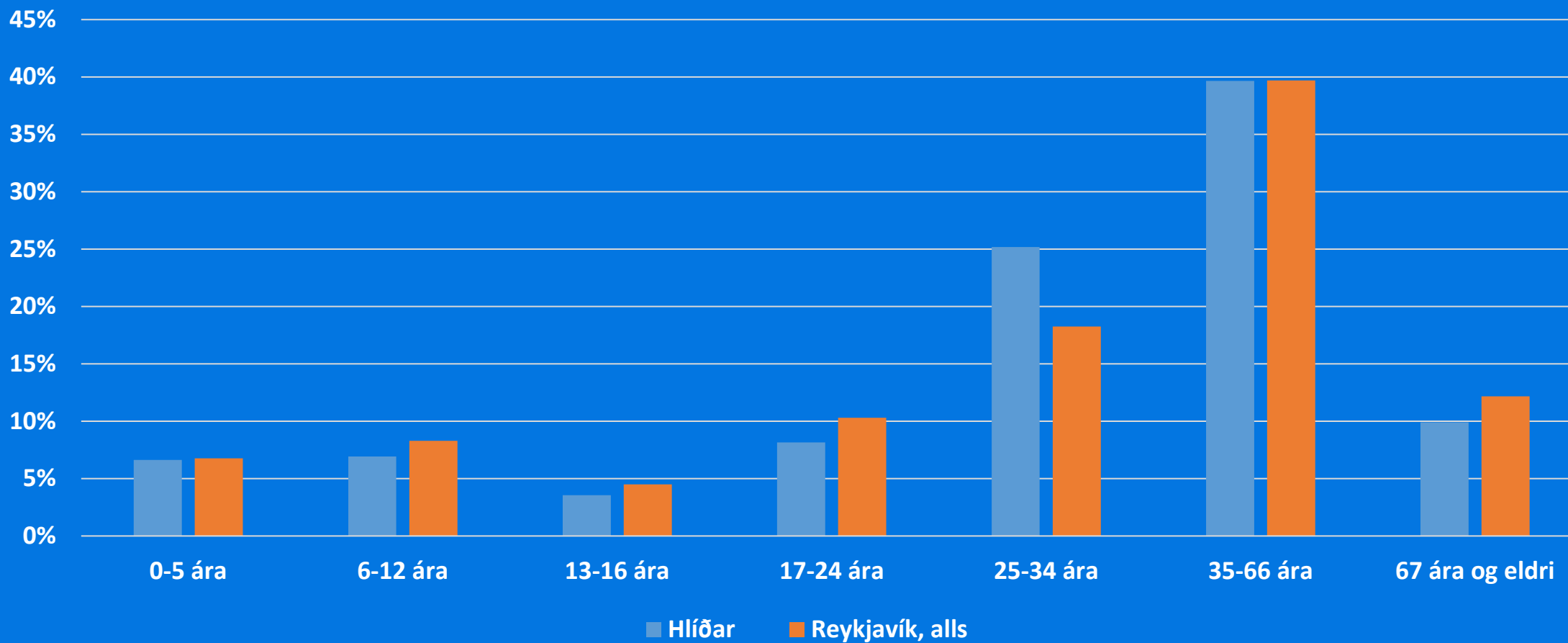
- Í hverfinu eru **11.621** íbúar
- Alls eru **5.069** íbúðir





# Aldursskipting í hverfinu

Hlutfall aldurshópa í Hlíðum,  
samanborið við Reykjavík í heild







# Hlíðar í tölum

- **Hverfið er 3,2 km<sup>2</sup>**  
Byggt land er 2,3 km<sup>2</sup>
- **13 opin leiksvæði**  
alls 21.556 m<sup>2</sup>
- **56,5 km af göngu- og hjólastígum**  
með bundnu slitlagi - auk gangstétta
- **94 bekkir og 104 ruslastampar**





# KLAMBRATÚN







# Klambrotun

Þróun og næstu skref

- Mikilvægur áfangi var mótun torgsvæðis sunnan við Kjarvalsstaði sem hófst 2017 og lokið var við 2021
- Unnið hefur verið með hléum við leiksvæði og sett upp frisbí braut ásamt endurbótum á aðkomusvæði Kjarvalsstaða
- Unnið hefur verið að frekari þróun svæða og nýjasta útgáfan af stefnumörkun frá 2020 kynnt





# Klambartún

Þróun og næstu skref

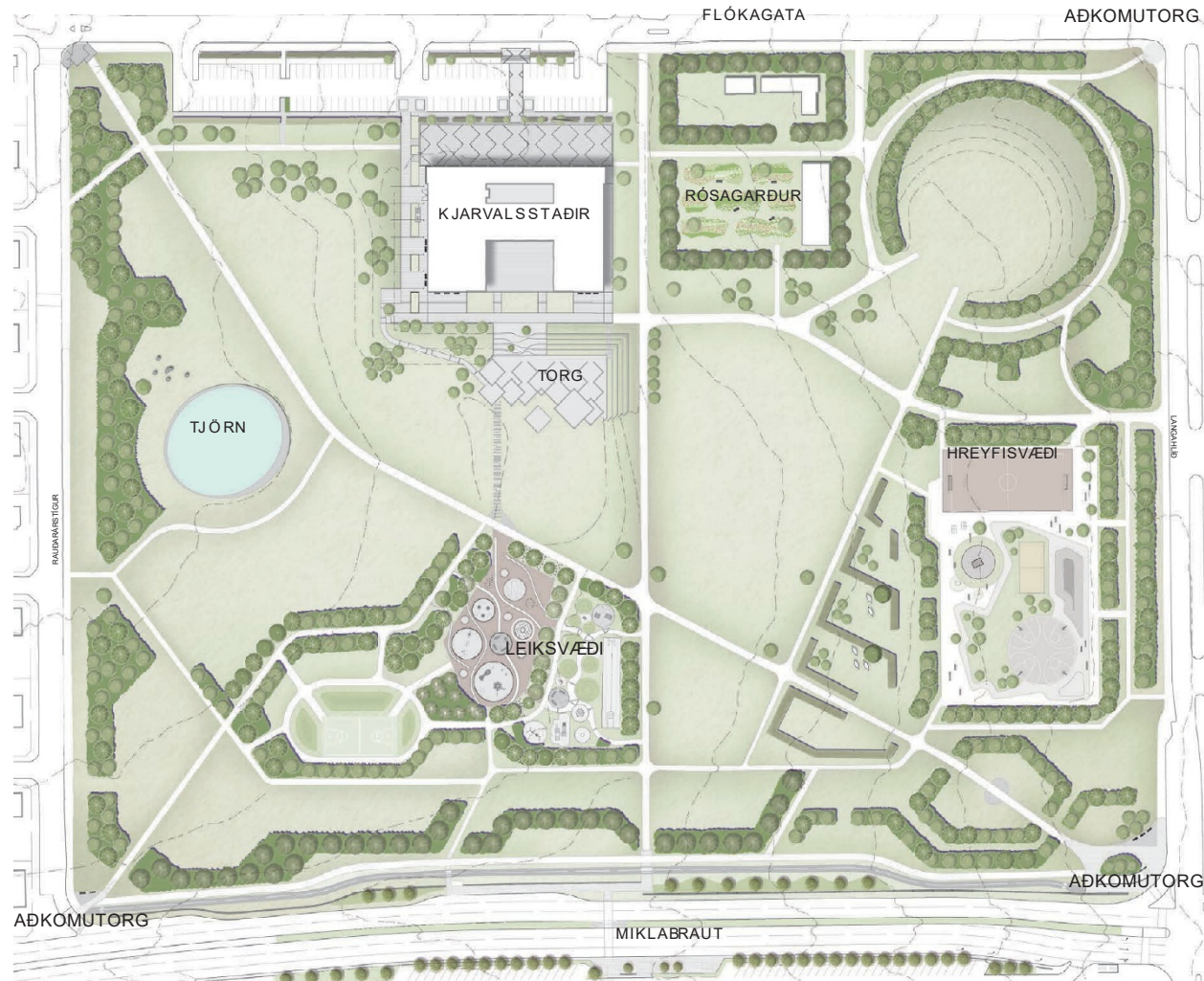






# Klambartún

## Yfirlitskort og tjörn







# Klambratún

## Hreyfisvæði







# Klamboráttun

Leiksvæði







**HVERFIÐ  
MITT**















**HUGMYNDA  
SÖFNUN**





# Hverfið mitt

74 milljónir fyrir 14 verkefni koma í hlut Hlíða

 <p><b>Umbætur á grendarstöðvum: Djúpgámar frekar en yfirborðsgámar</b> Hvað viltu láta gera? Grendarstöðvarnar í hverfinu eru þarfar, en umgengnin getur verið hræðileg, sérstaklega þar sem h...</p> <p>199 2 0</p>	 <p><b>Almennileg æfingaöstaða á Klambratún</b> Hvað viltu láta gera? Setja almennilega líkamsræktarástöðu á Klambratún með æfingabúnaði frá finnska fyrirtækinu Lappo...</p> <p>156 0 4</p>	 <p><b>Hærrí og fleiri tré við Miklubraut</b> Hvað viltu láta gera? Gróðursetja hærrí og þéttari tré frá Miklubraut 18 til 66. Jafnvel bjóða íbúum Miklubrautar að gr...</p> <p>145 3 2</p>	 <p><b>Ærslabelgur á Klambratún</b> Hvað viltu láta gera? Setja Ærslabelig eða niðurgrafib trampólín við eða nálægt leiksvæðinu á Klambratún Hvers vegna ...</p> <p>164 1 22</p>	 <p><b>Körfubolta völlur við Hlíðaskóla</b> Hvað viltu láta gera? Það vantar sárlega nýjan körfubolta völl við Hlíðaskóla í stað þess gamla og handöfnýta. Hvers v...</p> <p>146 10 5</p>
 <p><b>Planta trjám meðfram Krínglumýrarbraut</b> Hvað viltu láta gera? Til að draga úr loft- og hljóðmengun vil ég planta trjám meðfram Krínglumýrarbraut alveg frá N1 L...</p> <p>111 5 2</p>	 <p><b>Fleiri bekkir og ruslatunnur</b> Hvað viltu láta gera? Hafa fleiri ruslatunnur í hljóðnum, alla vegna eina í hverri götu. Hvers vegna viltu láta gera...</p> <p>104 3 1</p>	 <p><b>Miklubraut, Klambratún o. fl.</b> Hvað viltu láta gera? Ég vil sjá miklu meiri trjágróður meðfram Miklubraut alveg að Krínglumýrarbraut og í raun flest s...</p> <p>68 2 1</p>	 <p><b>Útigill á Klömbrum</b> Hvað viltu láta gera? Fleiri útigill á Klambratún. Þau eru mikil notuð og oft upptekin. Sérstaklega á 'göðvínsdegi' ...</p> <p>69 0 4</p>	 <p><b>Hjólámpur á almannafæri</b> Hvað viltu láta gera? Myndi vilja sjá þægilegar hjólámpur á við og dreif um borgina nú þegar svo margir kjósa að fara...</p> <p>64 0 2</p>
 <p><b>Almenningsstaði fyrir Rafmagnshlaupahjól (í útleigu)</b> Hvað viltu láta gera? Það þarf að skilgreina svæði á mörgum völdum stöðum fyrir rafmagnshlaupahjól í útleigu, svo fólk g...</p> <p>63 0 6</p>	 <p><b>Ungbarna rólur og leiksvæði</b> Hvað viltu láta gera? Setja ungbarnarólur á leiksvæði sem eru til staðar, td nýja svæðið á horninu við Miklubraut og St...</p> <p>56 2 3</p>	 <p><b>Betri tengingar yfir á göngustíg meðfram Krínglumýrarbraut</b> Hvað viltu láta gera? Göngustígurinn meðfram Krínglumýrarbraut (frá Miklubraut að Háaleitisbraut) er fin, sérstaklega ...</p> <p>40 1 3</p>	 <p><b>Meira af sumarblómum til að lifga upp á hverfið</b> Hvað viltu láta gera? Það væri gaman að setja meira niður af sumarblómum í öllum regnbogans litum til að lifga upp á um...</p> <p>25 0 1</p>	





# Vinsælar hugmyndir

Framkvæmdir sem framundan eru



- Hærri og fleiri tré við Miklubraut



- Almennileg æfingaaðstaða á Klambratún





# Vinsælar hugmyndir

Framkvæmdir sem framundan eru



- Umbætur á grenndarstöðvum: Djúpgámar



- Almenningsstæði fyrir Rafmagnshlaupahjól





# ÖSKJUHLÍÐ







# Perlufestin við Öskjuhlíð

- Þrátt fyrir nálægð við miðborgina þá hefur örugg og aðgengileg tenging upp í Öskjuhlíð ekki verið til staðar fyrir gangandi og hjólandi
- Bætt var úr því með nýjum stíg frá gatnamótum Bústaðavegar og Flugvallarvegar og eru framkvæmdir á lokastigi
- Stígurinn er malbikaður, snjóbræddur og upplýstur og í aflíðandi halla
- Framkvæmdir við stíginn hófust sumarið 2020 og eru nú á lokastigi
- Stígurinn bætir til muna aðgengi að Öskjuhlíð, Perlunni og Perlufestinni, sem er hugsaður sem tæplega 1,5 km langur upplifunarstígur





Öskjuhlíð

Perlufestinn

Perlufestinn í hæðarlínu 50 m

Lengd: 1.380 m

Hækkun: 0 metrar





# Öskjuhlíð

Perlufestinn



Mýndir: Landslag arkitektar





# Öskjuhlíð

Perlufestín



Myndir: Landslag arkitektar





# Öskjuhlíð

Perlufestín



Myndir: Landslag arkitektar





# NAUTHÓLSVÍK







# Endurbætur í Nauthólsvík

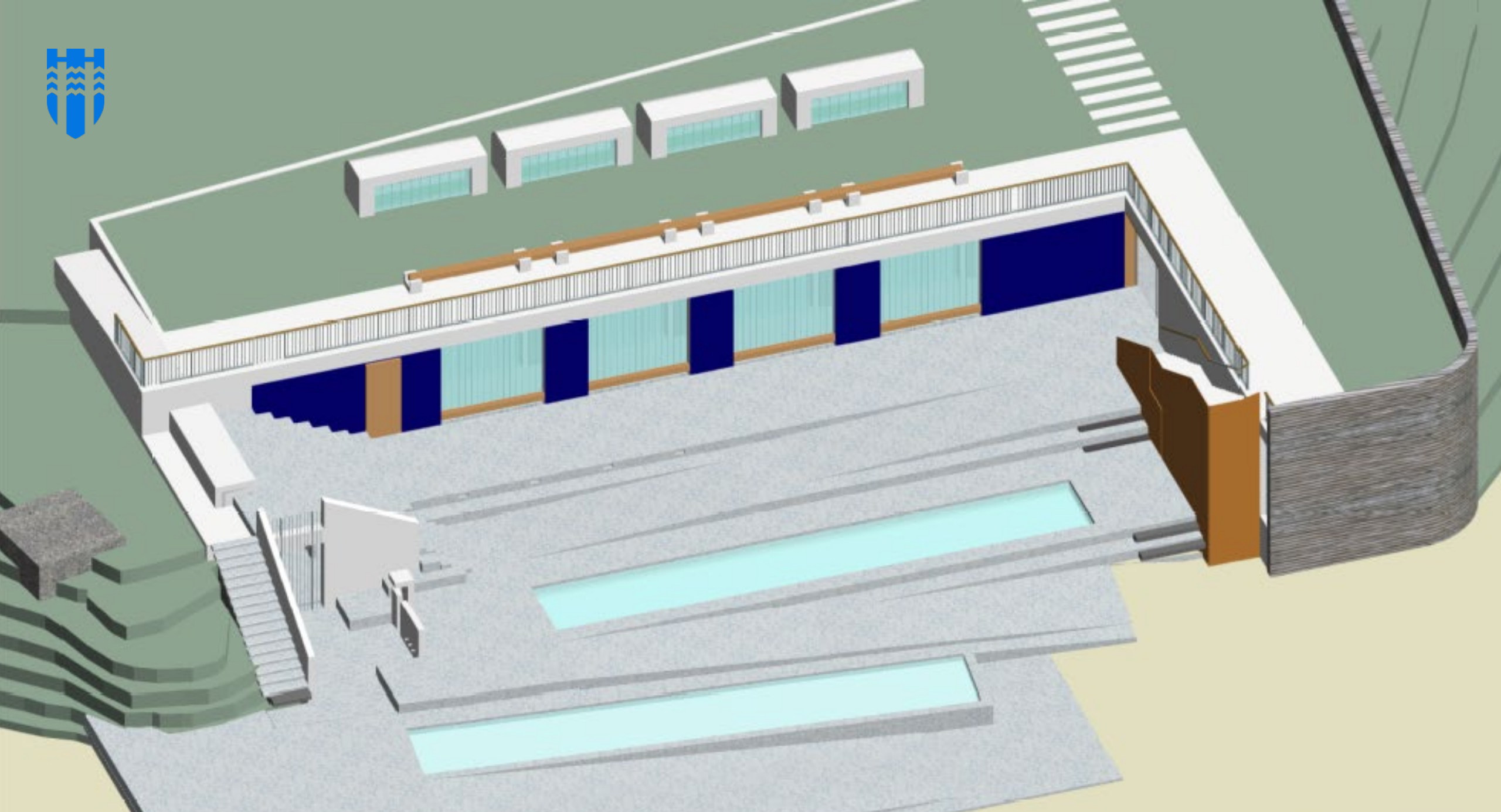
Bætt aðgengi

- **Bæta aðgengi frá bílastæðum**
- **Stækka og hækka stétt til að bæta aðgengi að eimbaði**
- **Nýr pottur hliðstæður þeim sem er nú fyrir með tryggu aðgengi allra**
- **Bætt aðgengi utanfrá um nýja hurð**
- **Bætt aðgengi fyrir sjúkrabörur að búningssklefum**
- **Færsla á salerni fatlaðra**
- **Sérklefi**
- **Nýir munaskápar fyrir gesti**
- **Nýtt aðgangskerfi**
- **Endurskoðun úthliðar þar sem nú eru stórar og þungar renni**

















# ÍFRÓTTIR Í HVERFINU







# Knattspyrnufélagið Valur

Stórveldi í Reykjavík







# Knattspyrnufélagið Valur

Uppbygging og endurbætur

- Mikil uppbygging á svæðinu
- Íþróttamannvirki, íbúabyggð og önnur þjónusta og starfsemi
- Viðræður milli borgarinnar og Vals um næstu skref, fjölnota hús og frágang valla





# SKÓLA- OG FRÍSTUNÐASTARF



LÁTUM DRAUMANA RÆTAST





# Skólastarfið í Hlíðum

- Sex leikskólar í Hlíðum þar sem dvelja 503 börn  
96% foreldra leikskólabarna í hverfinu telja að barninu þeirra líði vel í skólanum
  - Fjórir Grunnskólar í Hlíðum með 1.184 nemendur  
Nemendakönnun Skólapúlsins sýnir að krakkar í 6.-10. bekk eru yfir meðaltali í þrautseigju í námi og trú á eigin vinnubrögð, lestraránægju og námsgetu
  - Tveir sérskólar með börn af öllu höfuðborgarsvæðinu
- Klettaskóli í glæsilegu húsnæði, ný sundlaug, íþróttaaðstaða og endurgerð skólalóð







# Frístundastarf og sértæk félagsmiðstöð

- Frístundaheimili - 438 börn

93% foreldra telja að barninu þeirra líði vel í frístundastarfinu

- Félagsmiðstöðvar

91% foreldra ánægðir með félagsmiðstöðvastarf Tjarnarinnar







# Ungmennaráðin breyta borginni

- Tillaga Elísabetar Láru Gunnarsdóttur fulltrúa í ungmennaráði Vesturbæjar, Miðborgar og Hlíða um að skólasund verði gert að valfangi í grunnskólum - ef nemandi stenst stöðupróf - var tekin fyrir á fundi skóla- og frístundaráðs 11. janúar sl. og breytingartillaga samþykkt.
- Sundkennsla og fyrirkomulag hennar hefur í framhaldinu verið talsvert mikið til umfjöllunar í fjölmiðlum.







# Námstæki á alla nemendur í 5.-10. bekk

- Tveggja ára áttak er hafið til að hraða innleiðingu stafrænnar tækni í skóla- og frístundastarfi borgarinnar. Það byggir á menntastefnu borgarinnar, *Látum draumana rætast*, og á grunni *Græna plansins* með aukinni notkun upplýsingatækni í þjónustu borgarinnar.
- *Stafræn gróska* leggur áherslu á að nýta tækni til að auðga menntun og veita börnum fjölbreytt tækifæri til sköpunar og tjáningar.
- Vel á 800 milljónir króna til kaupa á búnaði fyrir skólana þannig að sérhver nemandi hafi greiðan aðgang að sínu námstæki.
- 4.000 tölvur beint inn á unglíngastigið.
- Á næstu misserum bætast við ríflega sjö þúsund námstæki.
- Jafnt aðgengi barna og ungmenna til náms
- Öflugum Búnaðarbanka verður komið upp með margvíslegum tæknilíboðum sem styðja við skapandi og framsækna notkun.
- Samhliða stórukaupum kaupum á búnaði fyrir starfsfólk og nemendur verður byggð upp ráðgjöf og starfsþróun með auknu framboði fyrir starfsfólk á margvíslegri símenntun og fræðslu.







# Betri borg fyrir börn

- Betri þjónusta við börn, ungmenni og fjölskyldur þeirra í skóla- og frístundastarfi borgarinnar
- Færa og samþætta þjónustuna í auknum mæli í skólaumhverfi barna og ungmenna
- Nota aðferðir snemmtækrar íhlutunar
- Styðja betur við starfsfólk í skóla- og frístundastarfi
- Þétta samstarf skóla- og frístundasviðs og velferðarsviðs í hverfunum



# Vörðuskóli

- Um nokkurra ára skeið hefur verið ljóst að vegna viðvarandi fjölgunar nemenda er verulega farið að þrengja að í skóla- og frístundahúsnæði Austurbæjarskóla, Háteigsskóla og Hlíðaskóla
- Spár er ná til næstu 20 ára gera ráð fyrir enn meiri fjölgun nemenda í þessum skólahverfum







# Áskoranir

	Þol skólahúsnæðis (nem.fjöldi)	2020		2030 (spá)		2040 (spá)	
		Nem. fjöldi	Fjöldi vs húsnæði	Nem. fjöldi	Fjöldi vs húsnæði	Nem. fjöldi	Fjöldi vs húsnæði
Austurbæjarskóli	547	419	128	457	90	470	77
Háteigsskóli	375	457	-82	537	-162	624	-249
Hlíðaskóli	427	544	-117	678	-251	779	-352
Samtals	1.349	1.420	-71	1.672	-323	1.873	-524





# Fimm sviðsmyndir/tillögur

- I. Vörðuskóli verði unglingskóli fyrir nemendur úr Austurbæjarskóla og Hlíðaskóla. Byggt verði við Háteigsskóla samkvæmt þörf.
- II. Vörðuskóli verði unglingskóli fyrir nemendur úr öllum skólunum þremur en stækka þyrfti húsnæði Vörðuskóla með einhverjum hætti.
- III. Vörðuskóli verði unglingskóli fyrir nemendur úr Austurbæjarskóla og Háteigsskóla. Byggt verði við Hlíðaskóla samkvæmt þörf.
- IV. Austurbæjarskóli verði unglingskóli fyrir nemendur úr öllum skólunum þremur en 1.-7. bekkur Austurbæjarskóla færi í Vörðuskóla.
- V. Húsnæði Vörðuskóla yrði hluti af Austurbæjarskóla sem yrði heildstæður skóli en tæki einnig við unglingum úr hinum skólunum þremur.





# Umsagnarfrestur framlengdur

Umsagnarfrestur um tillögurnar var framlengdur til 15. febrúar

Vinnustofur með börnunum í hverfinu í byrjun mars til að fá fram þeirra raddir

Ýmsar spurningar vaknað og ábendingar komnar fram sem leitað verður svara við





# Íbúaráð Miðborgar og Hlíða

- Íbúaráð eru lifandi samstarfsvettvangur samráðs íbúa, bakhóps hverfisins, félagasamtaka, atvinnulífs og borgaryfirvalda
- Íbúaráðin eru virkir þátttakendur í útfærslu á allri stefnumörkun hverfanna, ráðgefandi fyrir starfsemi þjónustumiðstöðva í hverfum og stuðla að eflingu félagsauðs í hverfum Reykjavíkurborgar



[reykjavik.is/ibuarad-midborgar-og-hlida](http://reykjavik.is/ibuarad-midborgar-og-hlida)





# VELFERÐARMÁL



# Þjónustumiðstöð Vesturbæjar, Miðborgar og Hlíða

- Aðgengileg þjónusta fyrir íbúa á einum stað
- Samþætting verkefna þvert á stofnanir, félög og hverfi
- Starfsfólk sérhæft í málefnum utangarðsfólks, við þjónustumiðstöðina starfa um 500 manns.
- Samstarf við íbúa, frjáls félagasamtök og aðra grasrótarstarfsemi



# Áherslur í starfi þjónustumiðstöðvar

- Vinna með utangarðsfólki – Vettvangsteymi
- Vin á Hverfisgötu
- Vítamín í Val – heilsuefning eldri borgara



# Vettvangsteymi – vinna með utangarðsfólki

- Vor-teymið er þverfaglegt hreyfanlegt teymi sem þjónustar utangarðsfólk
- Aðstoð og ráðgjöf á grundvelli hugmyndafræðinnar um **sjálfstætt líf**. Teymið veitir faglega þjónustu þar sem virðing, samstarf og ábyrgð er höfð að leiðarljósi.
- Unnið er að skaðaminnkandi nálgun með því að auka lífsgæði og bæta heilsufar einstaklinga.
- Teymið hefur aðsetur á Laugavegi en sinnir líka Housing first, íbúum við Hringbraut og utangarðsfólki á vettvangi.





# Konukot og Samfélagshúsið Bólstaðarhlíð 43



- Halldóra R. Guðmundsdóttir, forstöðukona Konukots tók á móti Degi borgarstjóra og Reginu Ásvaldsdóttur, sviðsstjóra velferðarsviðs Reykjavíkurborgar



- Samfélagshúsið leitast við að bjóða upp á fjölbreytt starf og þægilega samveru í hlýju umhverfi. Þar geta allir fundið eitthvað við hæfi og jafnvel farið út fyrir þægindarammann og prófað eitthvað alveg nýtt.





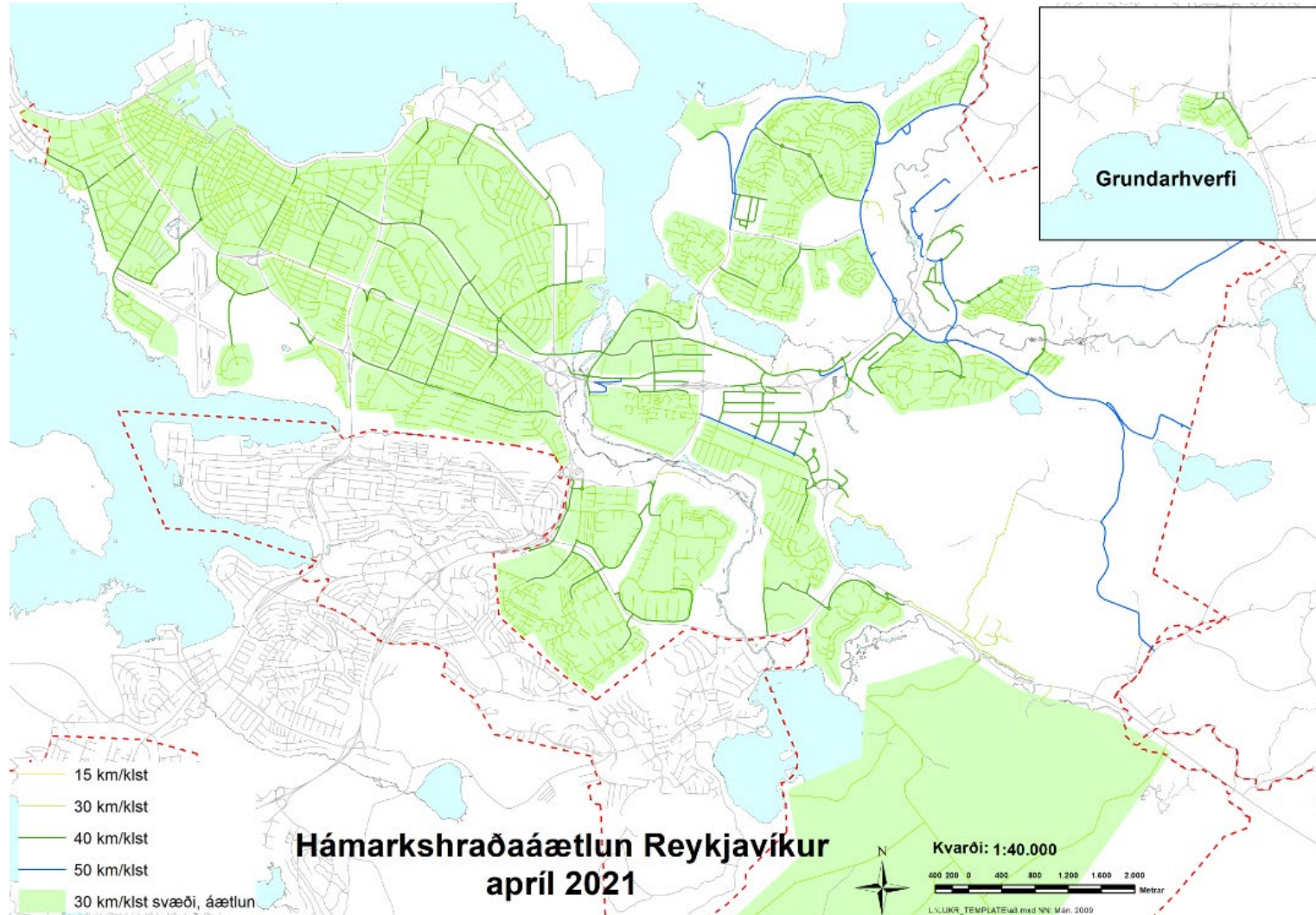
# SAMGÖNGUR







# Hámarkshraðaáætlun - Hlíðar







# Hámarkshraðaáætlun framvinda

- Hámarkshraði á Snorrabraut næst Hlíðunum var lækkaður 40 km/klst núna í haust
- Í ár verður hámarkshraði lækkaður í Lönguhlíð, Nóatúni og Flókagötu
- Hámarkshraði á Laugaveginum (austurhluta) verður lækkaður samhliða lagningu Borgarlínu





# Fækkun bensínstöðva



Fyrir

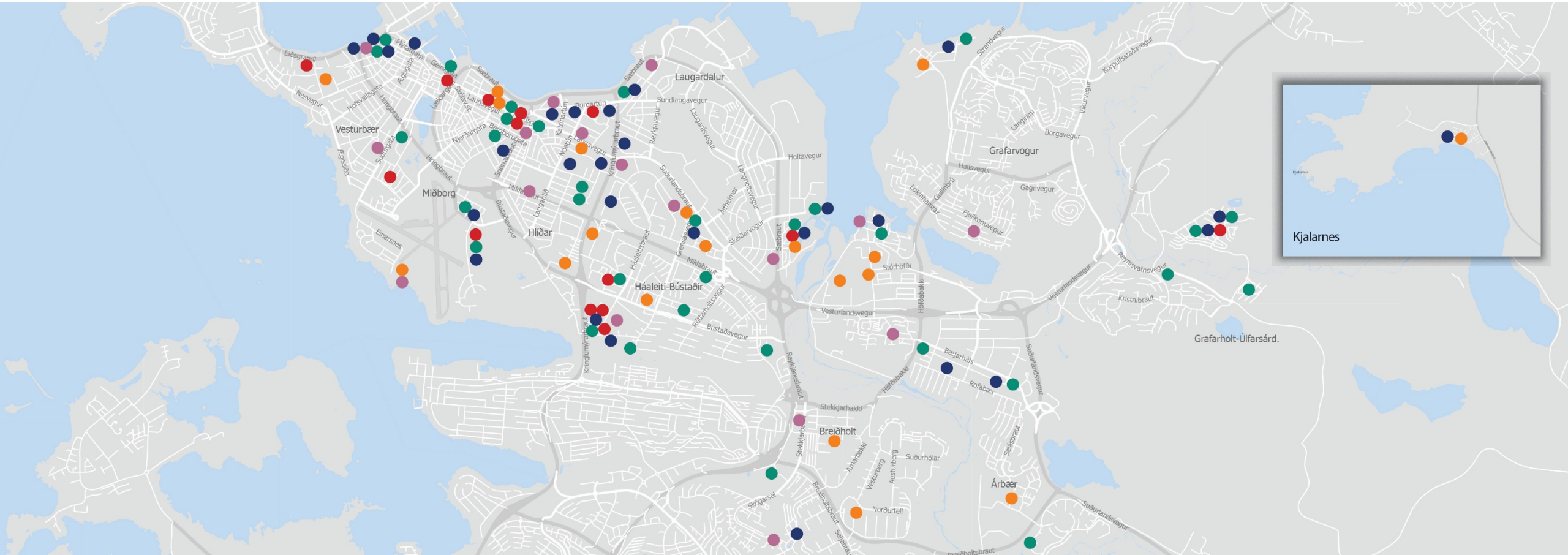


Eftir





# Uppbygging í Reykjavík







# FRAMKVÆM DIR OG SKIPULAG



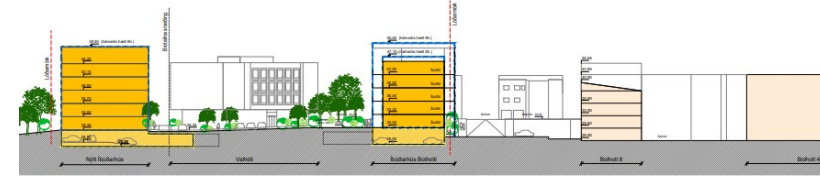




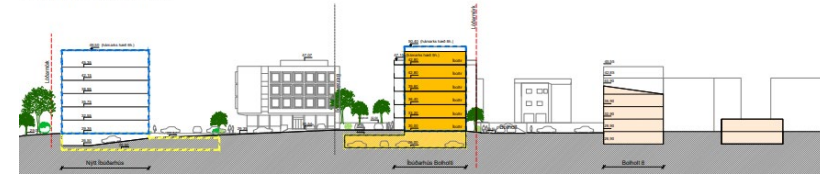
# Háaleitisbraut 1



æmi um blöndun og sameiningu íbúða og uppþrot í byggingarmassa.



í að breytingu. Sniðing EE. Mkv. 1:500



Niðurstaða: Samþykkt að auglýsa framlagða tillögu.





# Brautarholt 18-20







# Brautarholt 18-20







# Skipholt 1







# Austurhlíð 10







# Stakkahlíð







# Stakkahlíð







# Sjómannaskóli







# Vatnsholt







# Vatnsholt 1-3







# Pverholt 18







# Pverholt 13







# Skógarhlíð 22







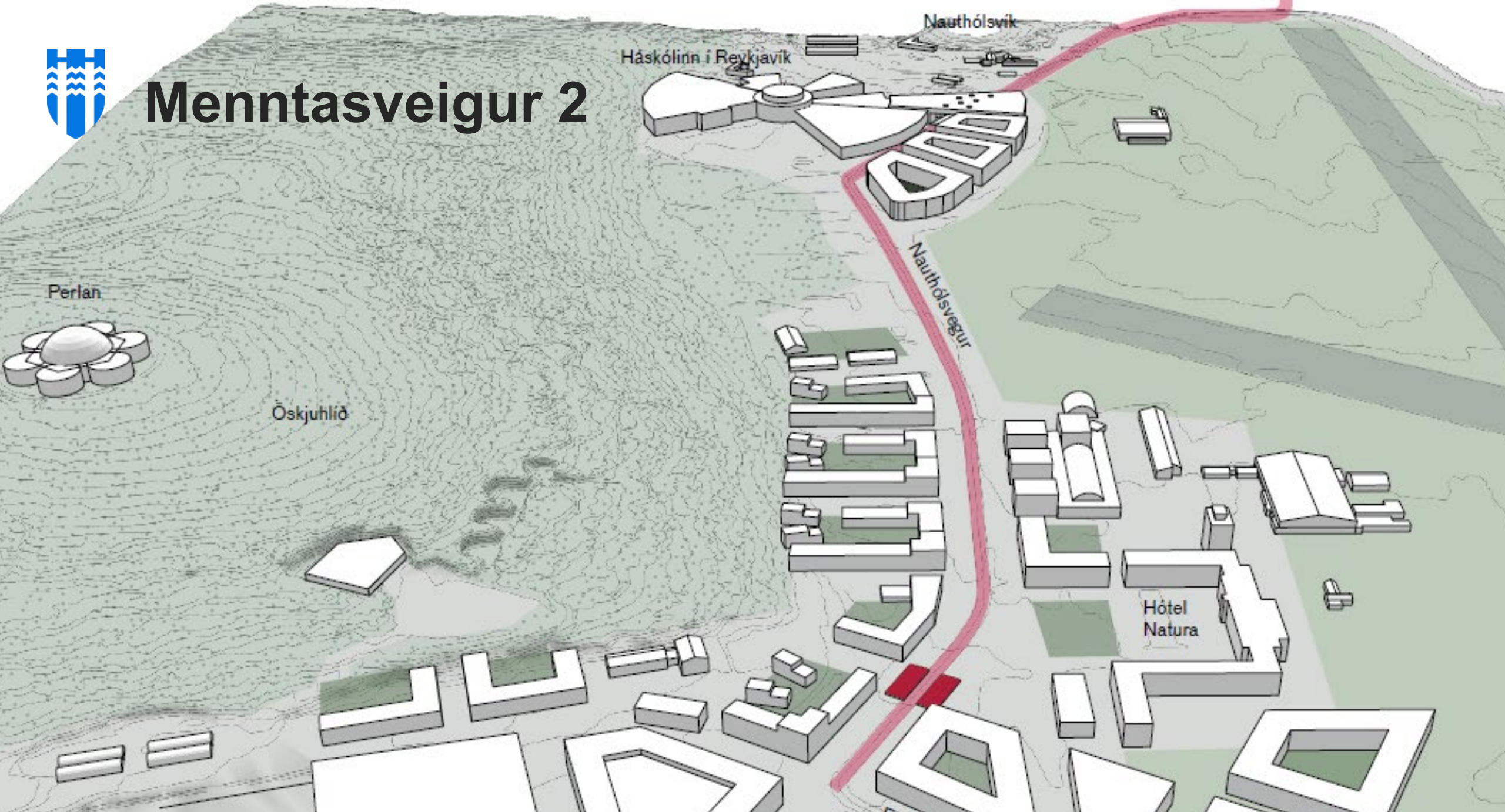
# Nauthólsvegur 85







# Menntasveigur 2







# HLEMMTORG

Tillaga í hugmyndaleit 2020 - Ask arkitektar, Efla og Gagarín





# Hlemmtorg







# Hlemmtorg







# HEKLUREITUR

Yrki arkitektar





# Heklureitun Borgarlínan







# HLÍÐARENDI







# Hlíðarendi

## Deiliskipulag í auglýsingu

FYRIR



GILDANDI DEILISKIPULAG FYRIR HLÍÐARENDA, DAGS. 18.08.2017, TÓK GILDI 1.12.2017 - MKV. 1:2000

EFTIR



BREYTT DEILISKIPULAG FYRIR HLÍÐARENDA, DAGS. 24.06.2021 - MKV. 1:2000





# Haukahlíð 2-6







# Græna planið



## Vaxandi borg

1. Aðgerðir í fjármálum
2. Græn íbúðauppbygging
3. Grænar samgöngur
4. Grænir þekkingarkjarnar
5. Stafræn umbreyting



## Græna borgin

6. Loftslagsaðgerðir
7. Græn svæði
8. Aðlögun að loftslagsbreytingum
9. Útivist og matvæli



## Borg fyrir fólk

10. Lýðheilsa
11. Menntun og menning
12. Samfélag fyrir alla





# Fjárfesting til framtíðar

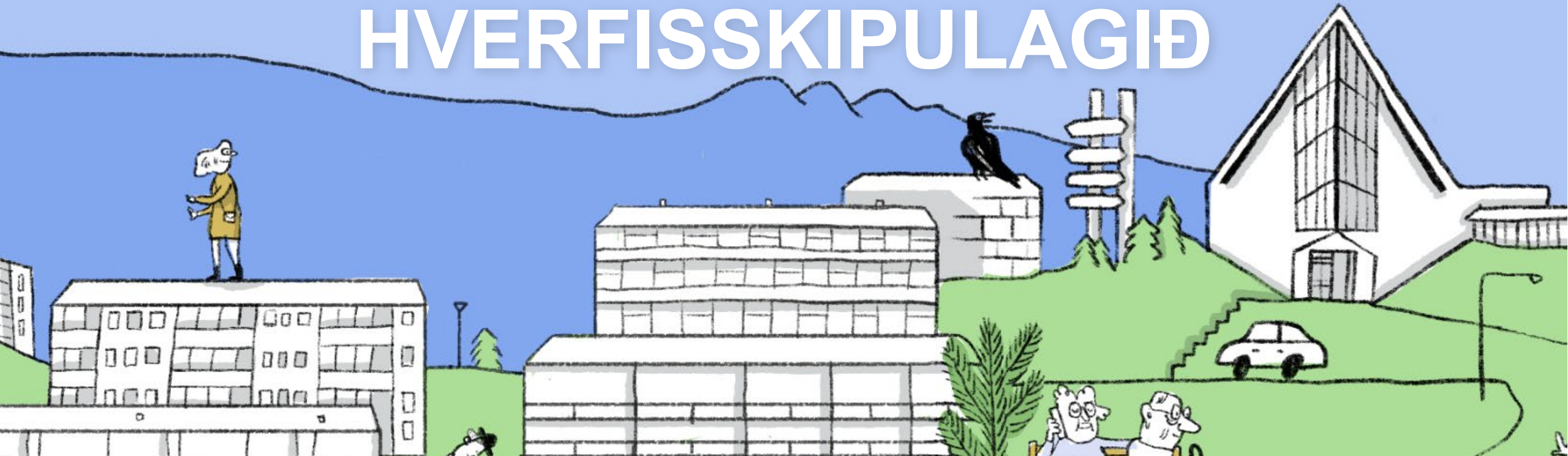
- Græna planið er langtímaáætlun um fjármál og fjárfestingu Reykjavíkurborgar
- Græna planið er framtíðarsýn um blómstrandi og kolefnishlutlaust borgarsamfélag þar sem allir geta fundið sér tilgang og hlutverk byggt á hugmyndafræði sjálfbærni
- Græna planið er *sóknaráætlun Reykjavíkurborgar* sem dregur saman á einn stað helstu lykilverkefni og fjárfestingar í borginni á komandi 10 árum.
- Græna planið varpar ljósi á þrjár víddir sjálfbærni: umhverfislega, samfélagslega og efnahagslega.







# HVERFISSKIPULAGIÐ





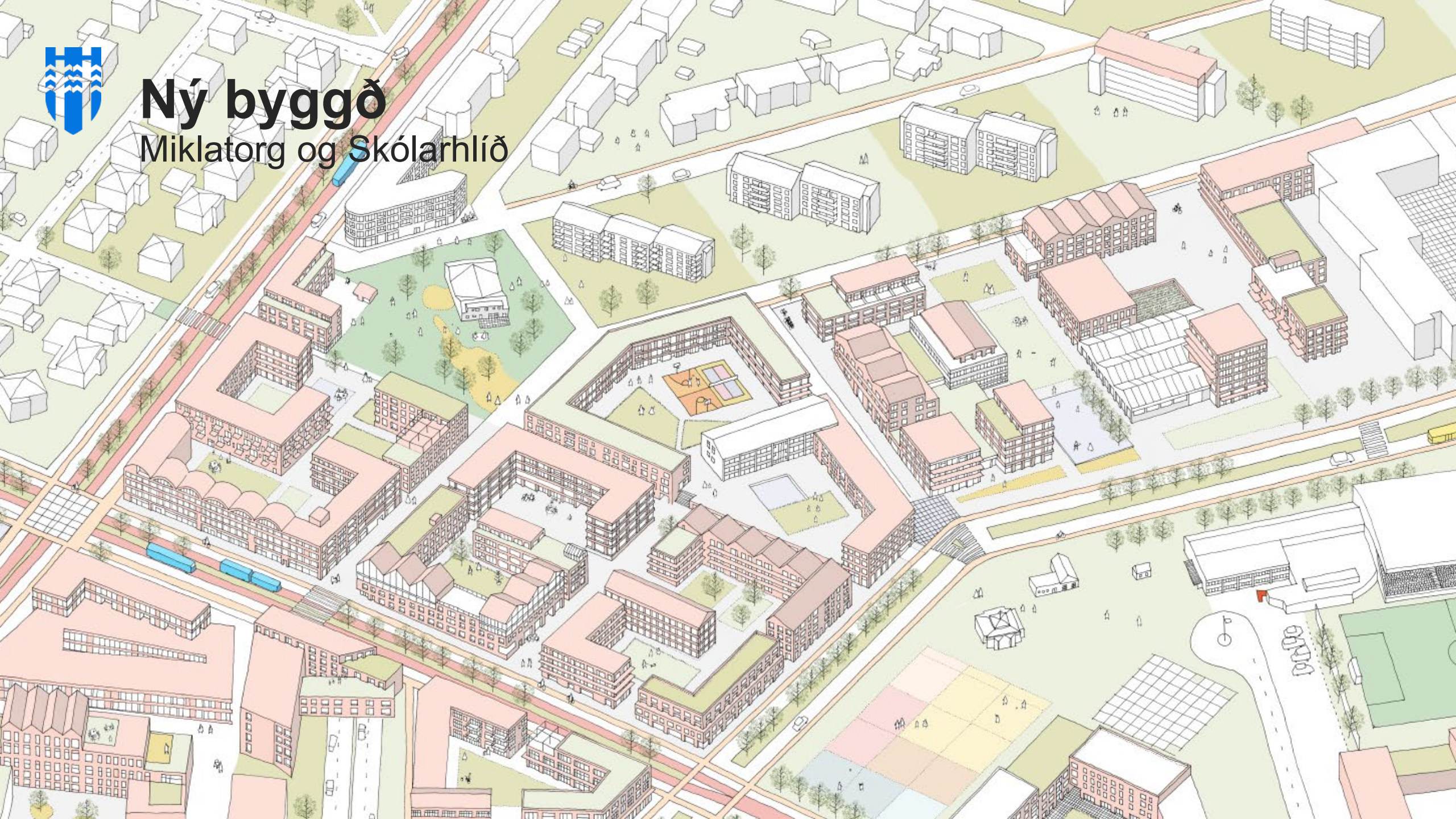






# Ný byggð

Miklatorg og Skólarhlíð

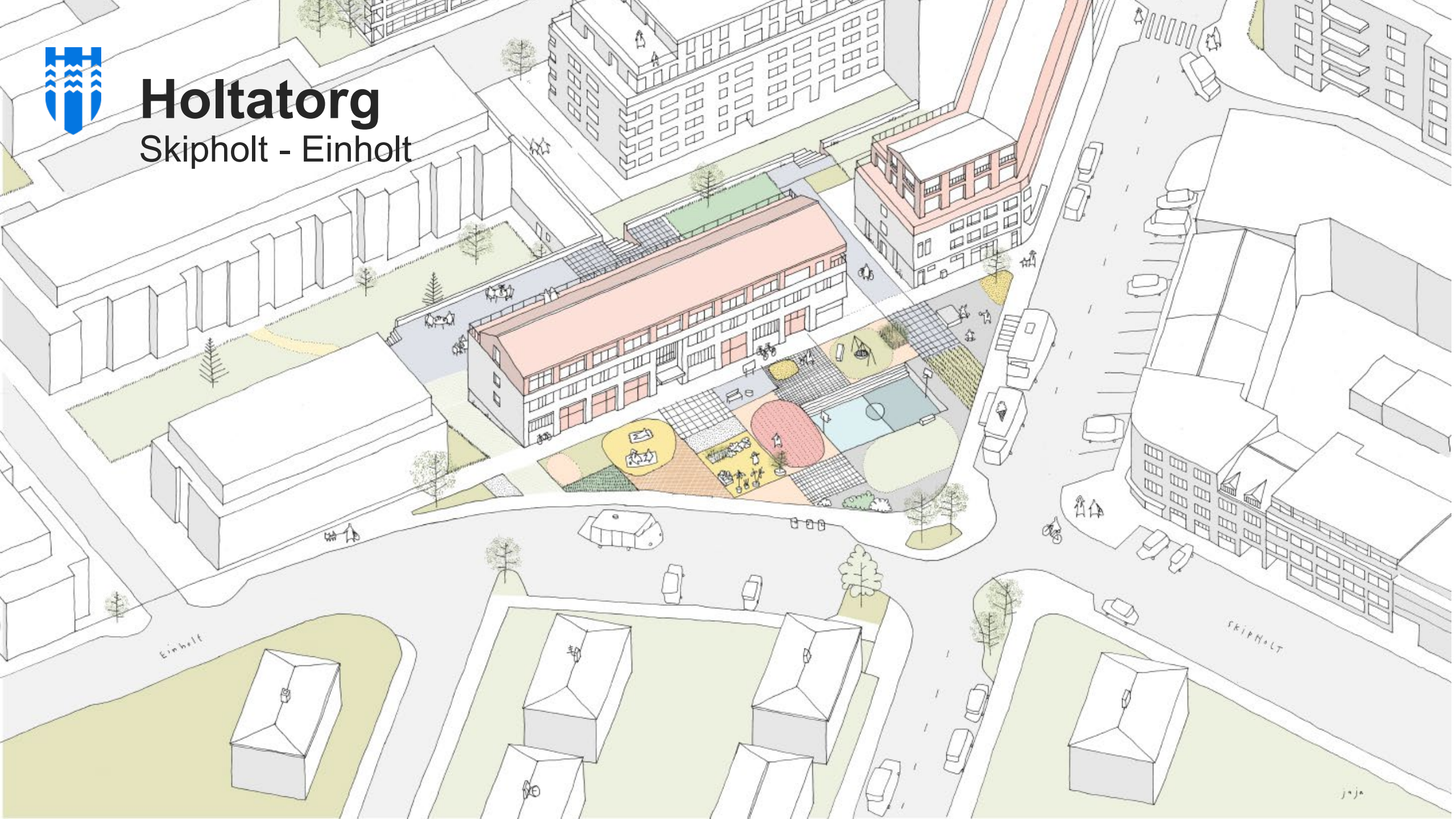






# Holtatorg

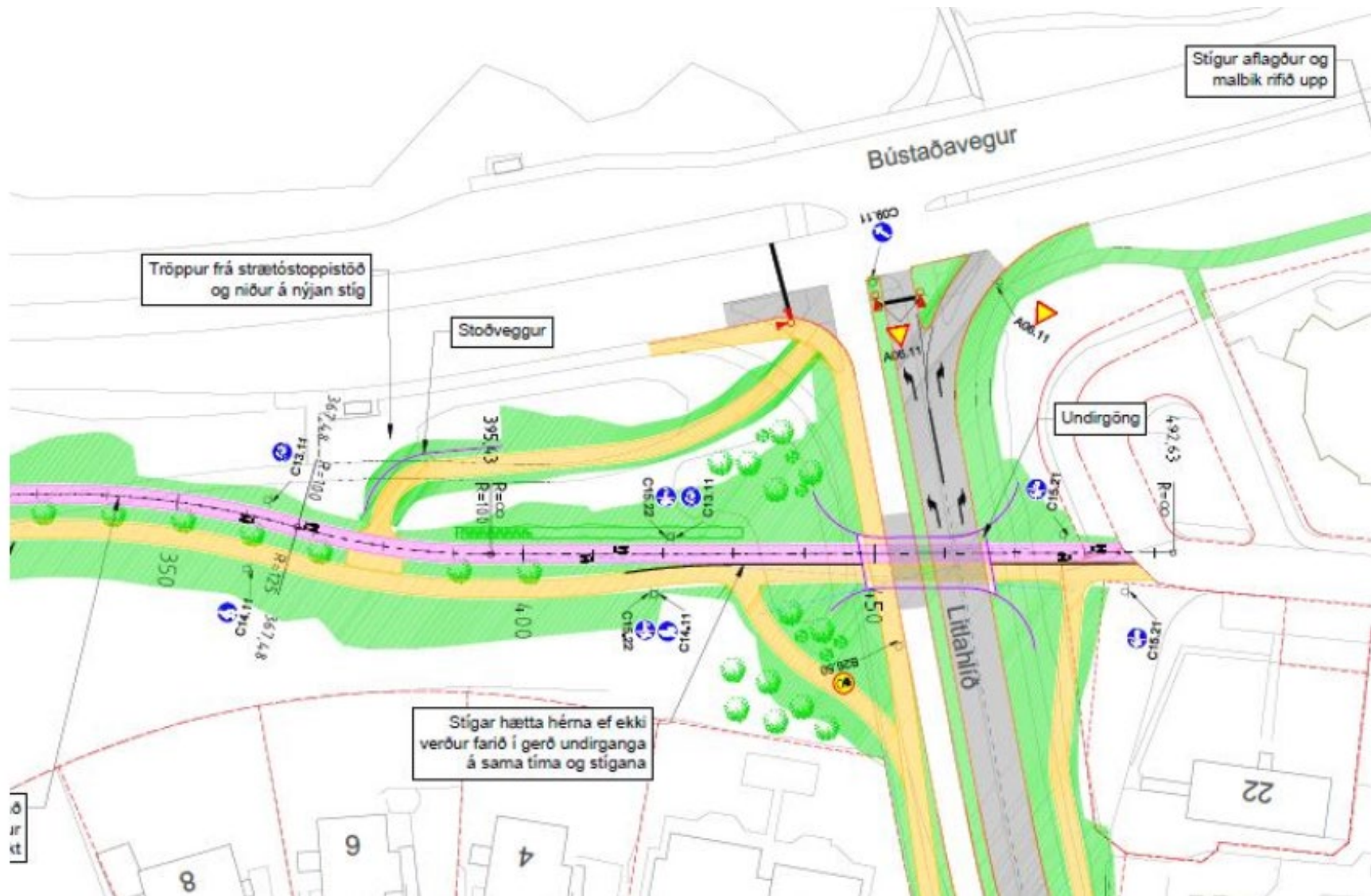
Skipholt - Einholt





LITLAHLIÐ

# YFIRLITSMYND Framkvæmda- svæði





# LÝSING Á FRAMKVÆMD

- Lagður verður göngu- og hjólastígur sem tengir saman stígakerfi meðfram Bústaðavegi við Skógarhlíð.
- Gerð verða undirgöng fyrir gangandi og hjólandi undir Litluhlíð.
- Önnur akbraut Litluhlíðar þ.e. sú austari verður þrengd í eina akrein.
- Breyting verður á umferðarljósum ásamt skiltun og merkingum.
- Sett verður lýsing við götu, stíga og í undirgöngum.
- Lagðar verða fráveitu-, hita- og vatnslagnir ásamt rafveitu.
- Frágangur umhverfis með gróðursvæðum og landmótun





# KLAMBRAR

Lóð leikskólans verður endurgerð í tveimur áföngum

2022 – 1. ÁFANGI

2023 – 2. ÁFANGI





## HLÍÐASKÓLI

Endurnýjun leikkastala og  
yfirborðsefnis á lóð skólans.



- Klambratún; endurbætur á leik- og dvalarsvæði, útiæfingatæki, trampólín, ungbarnarólur og grillsvæði
- Ný stígtenging frá Bólstaðarhlíð að Kringlumýrabraut
- Endurgerð á grenndarstöð við Bólstaðarhlíð
- Nýtt yfirborðsefni og körfur á körfuboltavöll við Hlíðarskóla
- Styrkja gróður meðfram Kringlumýrabraut frá Laugavegi og Miklubraut
- Styrkja trjágróður við Miklubraut milli Kringlumýrabrautar og Lönguhlíðar
- Nýr hjólaviðgerðastandur á völdum stað í hverfinu
- Fjölgun bekkja í hverfinu
- Almenningsstæði fyrir hlaupahjól
- Gróðursetja sumarblóm, fjölæringa og blómstrandi runna í hverfinu
- Salerni á Klambratún (ósk frá íbúa - ekki í framkvæmd, náði ekki kosningu í Hverfið mitt)

HVERFIÐ MITT







# MIKLABRAUT Í STOKK







# Miklabraut í stökk







# Miklabraut í stökk







# Ábendingar vel þegnar

- **Sendu okkur ábendingu um hvað sem er - hvort sem það er eitthvað sem þarf að laga, eitthvað sem mætti betur fara í þjónustu borgarinnar eða annað sem þú vilt koma á framfæri**

<http://abendingar.reykjavik.is>

Sendu okkur ábendingu um hvað sem er! Hvort sem það er eitthvað sem þarf að laga, eitthvað sem mætti betur fara í þjónustu borgarinnar eða annað sem þú vilt koma á framfæri. Við lofum að svara eins og fljótt og við getum.

**ATH!** Erindi sem varða barnavernd skal senda beint í gegnum rafræna tilkynningagátt barnaverndar

**Efni ábendingar**

Tíðil \*

Efni \*

Gættu þess að tíðil og efni ábendingarinnar séu stutt og lýsandi svo við getum komið ábendingunni þinni á réttan stað. Vinsamlegast sendu ekki ábendingar sem varða beðni um þjónustu, réttarúrmæli eða atriði sem varða viðkvæm málefni í gegnum ábendingavefinn. Í þeim tilfellum skaltu senda í gegnum Minar síður eða hafa samband við þjónustuveri í síma 411-1111.


**Staðsetning og myndir**

Hér getur þú merkt staðsetningu ábendingarinnar á korti og sent myndir til skýringar. Þetta er ekki skylda en getur í sumum tilfellum hjálpað okkur að bregðast hratt og vel við.


Þarf ekki að nota kort.

**Kort**

Vinsamlegast veidu aðeins einn af eftirfarandi möguleikum til að tilgreina staðsetningu ábendingar:

- Stöðu min heimilisfangs eða
- Setu punkt á þann stað á kortinu sem tengist ábendingunni, eða
- Virkjaðu staðsetninguna þína ef þú ert í snjallsíma með því að ýta á  hnappinn á kortinu.

Staðsetning (Gótuheiti í nefnifalli)







Reykjavík

Takk fyrir komuna

og takk fyrir áhorfið

Dagur B. Eggertsson  
Borgarstjóri  
2. febrúar 2022