

Hverfisskipulag – vinnutillögur og hugmyndir

Borgarhluti 3 HLÍÐAR

Íbúafundur á Kjarvalsstöðum 2.2.22

Helga Bragadóttir arkitekt Kanon arkitektum

Ráðgjafar: Helga Bragadóttir Kanon arkitektar

Sigríður Magnúsdóttir Teiknistofan Tröð

Stefán G. Thors VSÓ Ráðgjöf

KANON ARKITEKTAR

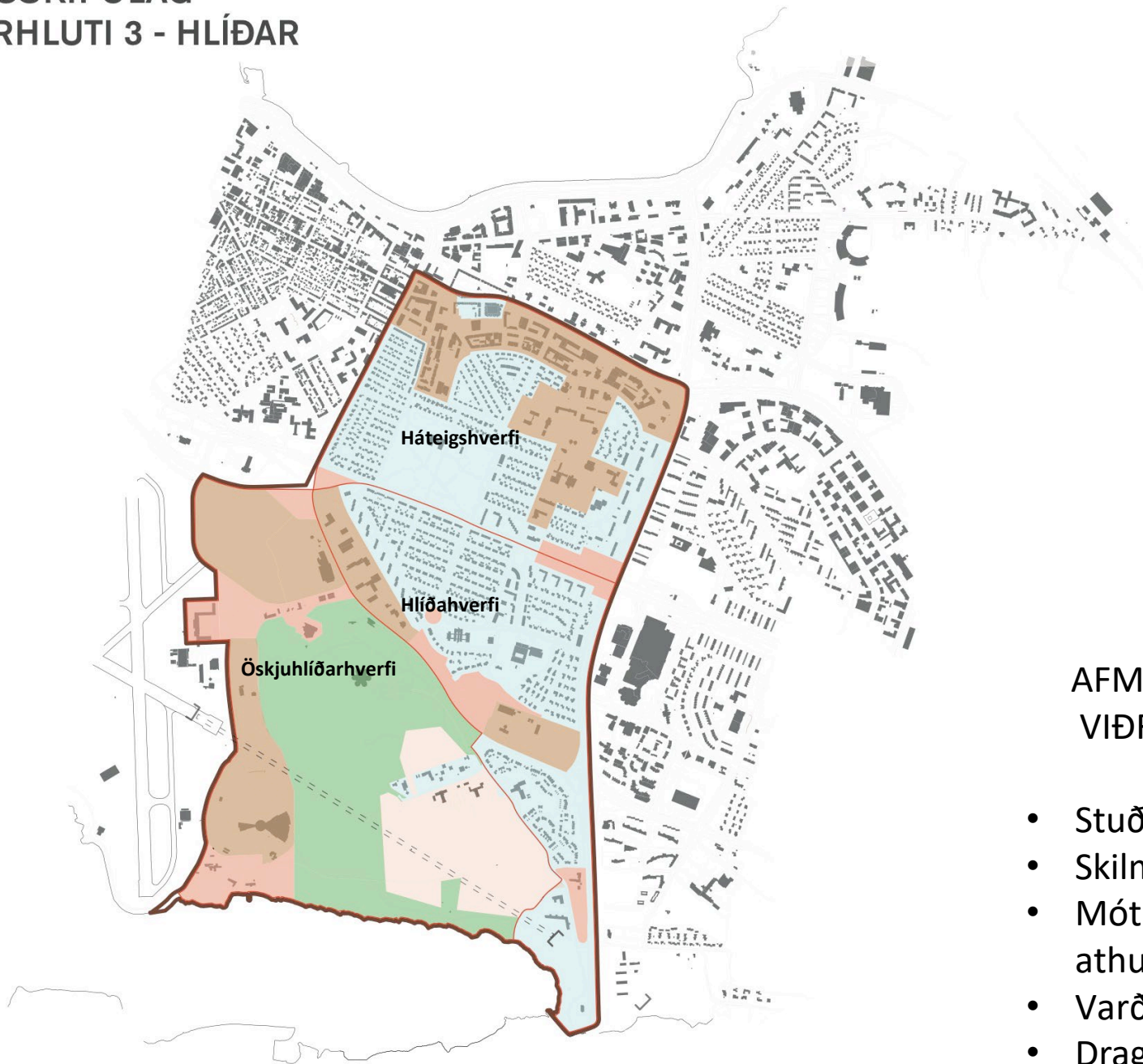


Teiknistofan TRÖÐ

VSÓ RÁÐGJÖF

STOFNAD 1956

HVERFISSKIPULAG - BORGARHLUTI 3 - HLÍÐAR



AFMÖRKUN HVERFA Í BORGARHLUTA VIÐFANGSEFNI OG EFNISTÖK

- Stuðla að aukinni sjálfbærni og lýðheilsu
- Skilmálagarð fyrir fastmótaða byggð
- Mótun leiðbeinandi stefnu fyrir þróunar- og athugunarsvæði
- Varðveita byggðarmynstur hverfis
- Draga úr neikvæðum áhrifum umferðar

HVERFISSKIPULAGS-UPPDRATTUR

Háteigshverfi

Hverfisskipulag

3.1 Háteigshverfi

Váttingarni og eðnið

Þessi hverskippulags 3.1 Háteigshverfi er að þess háttu áætlað, byggð og hannað. Það er byggð og hannað á þessum staði og er byggð og hannað á þessum staði og er byggð og hannað á þessum staði.

Alríkisráðgjafi

Alríkisráðgjafi

Alríkisráðgjafi

Alríkisráðgjafi

Alríkisráðgjafi

Alríkisráðgjafi

Alríkisráðgjafi

Alríkisráðgjafi

Alríkisráðgjafi

Alríkisráðgjafi

Alríkisráðgjafi

Alríkisráðgjafi

Alríkisráðgjafi

Alríkisráðgjafi

Alríkisráðgjafi

Alríkisráðgjafi

Alríkisráðgjafi

Alríkisráðgjafi

Alríkisráðgjafi

Alríkisráðgjafi

Alríkisráðgjafi

Alríkisráðgjafi

Alríkisráðgjafi

Alríkisráðgjafi

Alríkisráðgjafi

Alríkisráðgjafi

Alríkisráðgjafi

Ljós- og skilmálm- og skilmálmáttur

Ljós- og skilmálm- og skilmálmáttur

Ljós- og skilmálm- og skilmálmáttur

Ljós- og skilmálm- og skilmálmáttur

Ljós- og skilmálm- og skilmálmáttur

Ljós- og skilmálm- og skilmálmáttur

Ljós- og skilmálm- og skilmálmáttur

Ljós- og skilmálm- og skilmálmáttur

Ljós- og skilmálm- og skilmálmáttur

Ljós- og skilmálm- og skilmálmáttur

Ljós- og skilmálm- og skilmálmáttur

Ljós- og skilmálm- og skilmálmáttur

Ljós- og skilmálm- og skilmálmáttur

Ljós- og skilmálm- og skilmálmáttur

Ljós- og skilmálm- og skilmálmáttur

Ljós- og skilmálm- og skilmálmáttur

Ljós- og skilmálm- og skilmálmáttur

Ljós- og skilmálm- og skilmálmáttur

Ljós- og skilmálm- og skilmálmáttur

Ljós- og skilmálm- og skilmálmáttur

Ljós- og skilmálm- og skilmálmáttur

Ljós- og skilmálm- og skilmálmáttur

Ljós- og skilmálm- og skilmálmáttur

Ljós- og skilmálm- og skilmálmáttur

Ljós- og skilmálm- og skilmálmáttur

Ljós- og skilmálm- og skilmálmáttur

Ljós- og skilmálm- og skilmálmáttur

Ljós- og skilmálm- og skilmálmáttur

Ljós- og skilmálm- og skilmálmáttur

Umhverfisátt hverskippulagsáætlunar

Umhverfisátt hverskippulagsáætlunar

Umhverfisátt hverskippulagsáætlunar

Umhverfisátt hverskippulagsáætlunar

Umhverfisátt hverskippulagsáætlunar

Umhverfisátt hverskippulagsáætlunar

Umhverfisátt hverskippulagsáætlunar

Umhverfisátt hverskippulagsáætlunar

Umhverfisátt hverskippulagsáætlunar

Umhverfisátt hverskippulagsáætlunar

Umhverfisátt hverskippulagsáætlunar

Umhverfisátt hverskippulagsáætlunar

Umhverfisátt hverskippulagsáætlunar

Umhverfisátt hverskippulagsáætlunar

Umhverfisátt hverskippulagsáætlunar

Umhverfisátt hverskippulagsáætlunar

Umhverfisátt hverskippulagsáætlunar

Umhverfisátt hverskippulagsáætlunar

Umhverfisátt hverskippulagsáætlunar

Umhverfisátt hverskippulagsáætlunar

Umhverfisátt hverskippulagsáætlunar

Umhverfisátt hverskippulagsáætlunar

Umhverfisátt hverskippulagsáætlunar

Umhverfisátt hverskippulagsáætlunar

Umhverfisátt hverskippulagsáætlunar

Umhverfisátt hverskippulagsáætlunar

Umhverfisátt hverskippulagsáætlunar

Umhverfisátt hverskippulagsáætlunar

Umhverfisátt hverskippulagsáætlunar

Skýringar

Skýringar

Skýringar

Skýringar

Skýringar

Skýringar

Skýringar

Skýringar

Skýringar

Skýringar

Skýringar

Skýringar

Skýringar

Skýringar

Skýringar

Skýringar

Skýringar

Skýringar

Skýringar

Skýringar

Skýringar

Skýringar

Skýringar

Skýringar

Skýringar

Skýringar

Skýringar

Skýringar

Skýringar



Alríkisráðgjafi



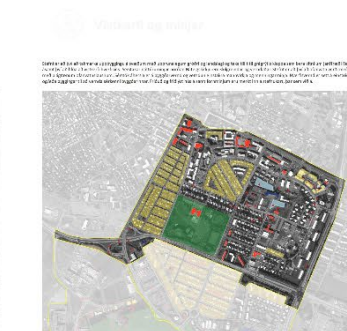
Alríkisráðgjafi



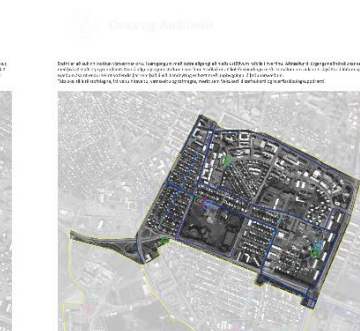
Alríkisráðgjafi



Alríkisráðgjafi



Alríkisráðgjafi



Alríkisráðgjafi



Alríkisráðgjafi



- Samfélag
- Gæði byggðar
- Samgöngur
- Vistkerfi og minjar
- Orka og auðlindir
- Náttúruvá
- Mannvirki

Stefna og helstu áherslur hverfisskipulags

- **SAMFÉLAG**

Íbúðir og atvinna á þróunarsvæðum – aukið framboð verslunar og þjónustu. Nærþjónusta

Heilsuefling og öryggi íbúa – aðgengi að útivistar- og íþróttasvæðum

Ferðaðþjónusta – takmörkun starfsemi í íbúðarhverfum

- **GÆÐI BYGGÐAR**

Styrking staðaranda

Fjölbreyttar íbúðargerðir – fjölbreytt búsetuform

Efling afþreyingar, aðstöðu og starfsemi á útivistarsvæðum og torgum

Kyrrlát svæði. Hljóðvarnir

- **SAMGÖNGUR**

Borgarvæðing stofnbrauta - borgargötur

Efling almenningsamgangna. Borgarlína - Miklabraut, Nauthólsvegur, Laugavegur

Göngu og hjólastígar – efling



Stefna og helstu áherslur hverfisskipulags

- **VISTKERFI OG MINJAR**

Verndun byggðarmynsturs og heildaryfirbragðs – Hverfisvernd, friðun, friðlýsing

Upprunaleg gróður – og klapparsvæði - takmörkun uppbyggingar

Gegndræpi lóða og borgarlands – lágmarksákvæði/blágrænar ofanvatns-lausnir

Menningarminjar - verndun. Fornleifar.

- **ORKA OG AUÐLINDIR**

Vistvæn orka – aukin notkun í samgöngum / hleðslustöðvar rafbíla

Bætt landnýting – uppbygging á þróunarsvæðum

Kolefnisbinding – aukinn trjágróður

Úrgangur – flokkun og endurvinnsla. Grenndarstöðvar

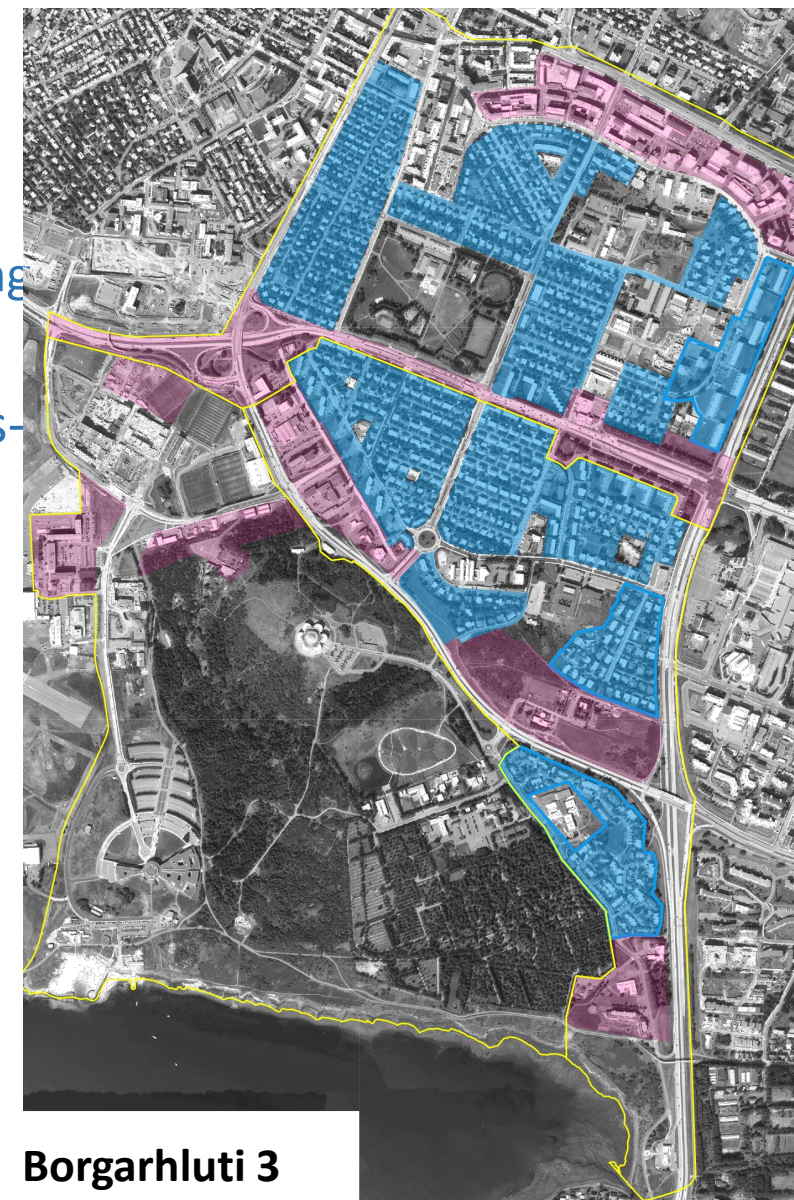
- **NÁTTÚRUVÁ**

Lítill hætta – tré og gróður til skjóls

- **MANNVIRKI**

Viðhald, endurbætur, viðbyggingar – skilmálar

Mannvirki – vistvænar úrbætur /verndun



Borgarhluti 3

„Hvað má ég gera við mína eign?“



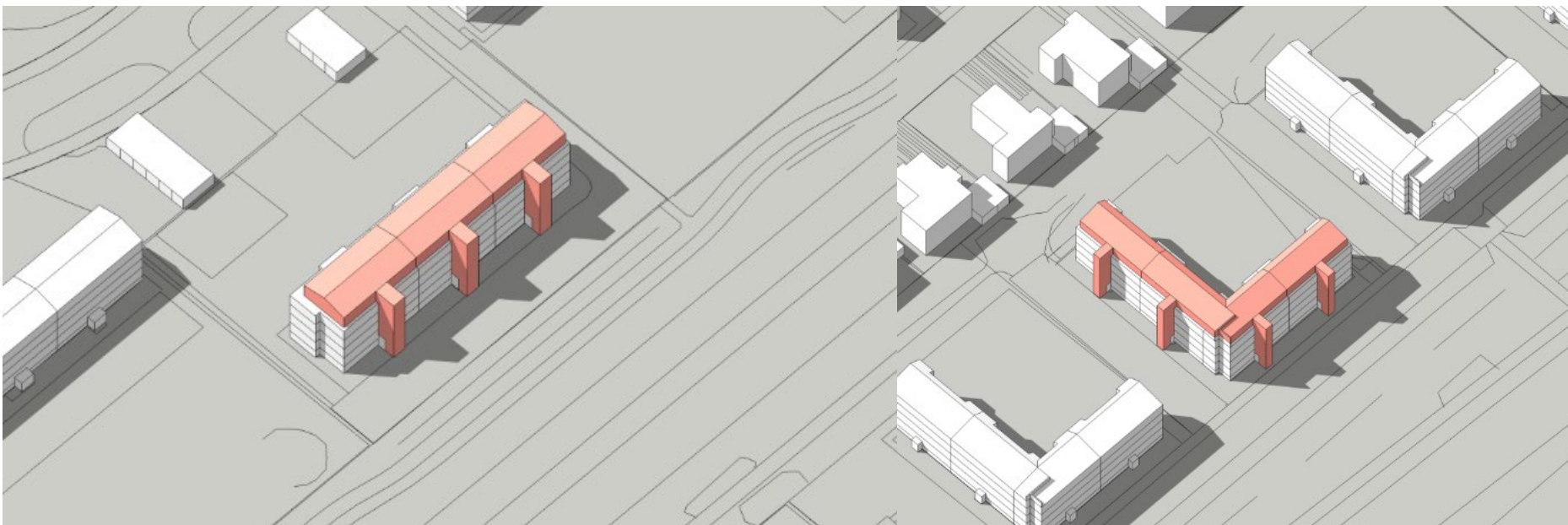
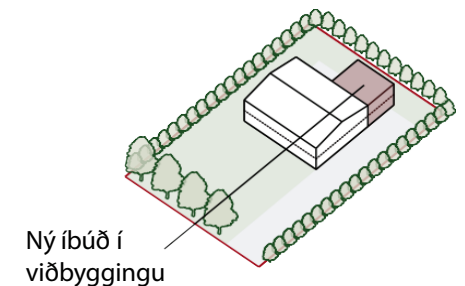
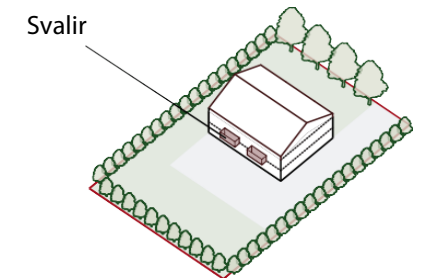
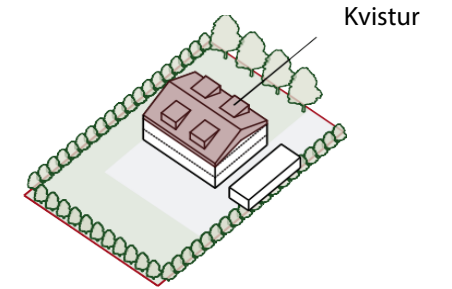
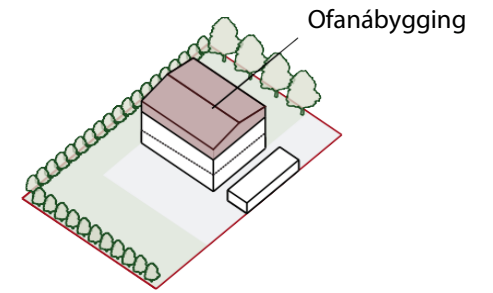
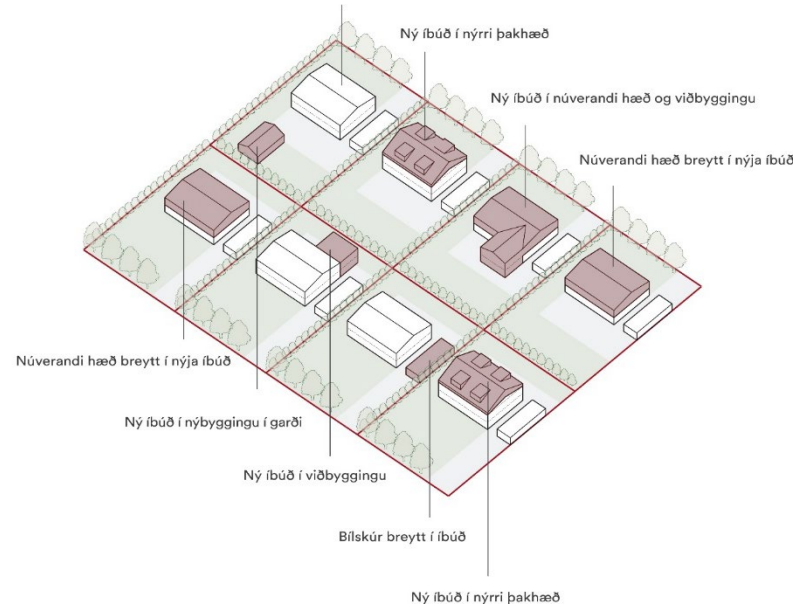
MANNVIRKI

Stefna og áherslur í þessum málaflokki ná yfir mannvirki í hverfinu, eldri byggingarheimildir og útfærslu nýrra byggingarheimilda í hverfisskipulagi.

Stefna

Stefnt er að því að bæta vistspor mannvirkja í hverfinu með eftirfarandi aðgerðum:

- Yfirfæra eldri byggingarheimildir í nýja skilmála hverfisskipulags fyrir hverfið.
- Veita nýjar byggingarheimildir fyrir gróna byggð, til dæmis:
 - Viðbætur, viðbyggingar og ofanábyggingar.
 - Svalir og kvistir.
 - Innréttingu aukaíbúða í stærri sérbýlishúsum þar sem aðstæður og aðbúnaður leyfa.
- Samhliða hverfisskipulagi eru samþykktar leiðbeiningar fyrir breytingar, viðbætur og endurbætur á eldri mannvirkjum.



Skilmálar í grónu íbúðarhverfi s.s.



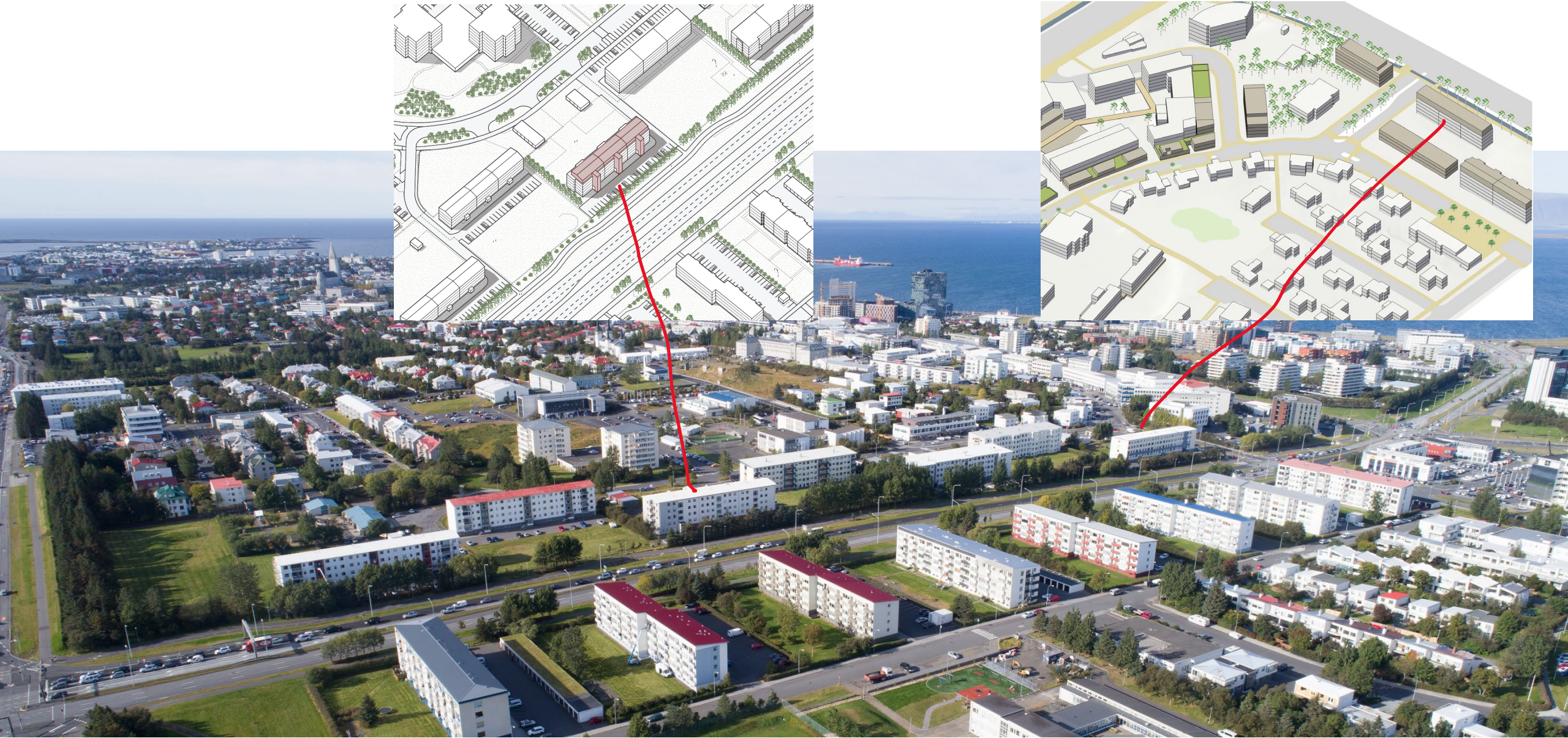
- Starfsemi á hornum og við borgargötur



- Skilgreindar heimildir fyrir kvisti og hækkun þaka



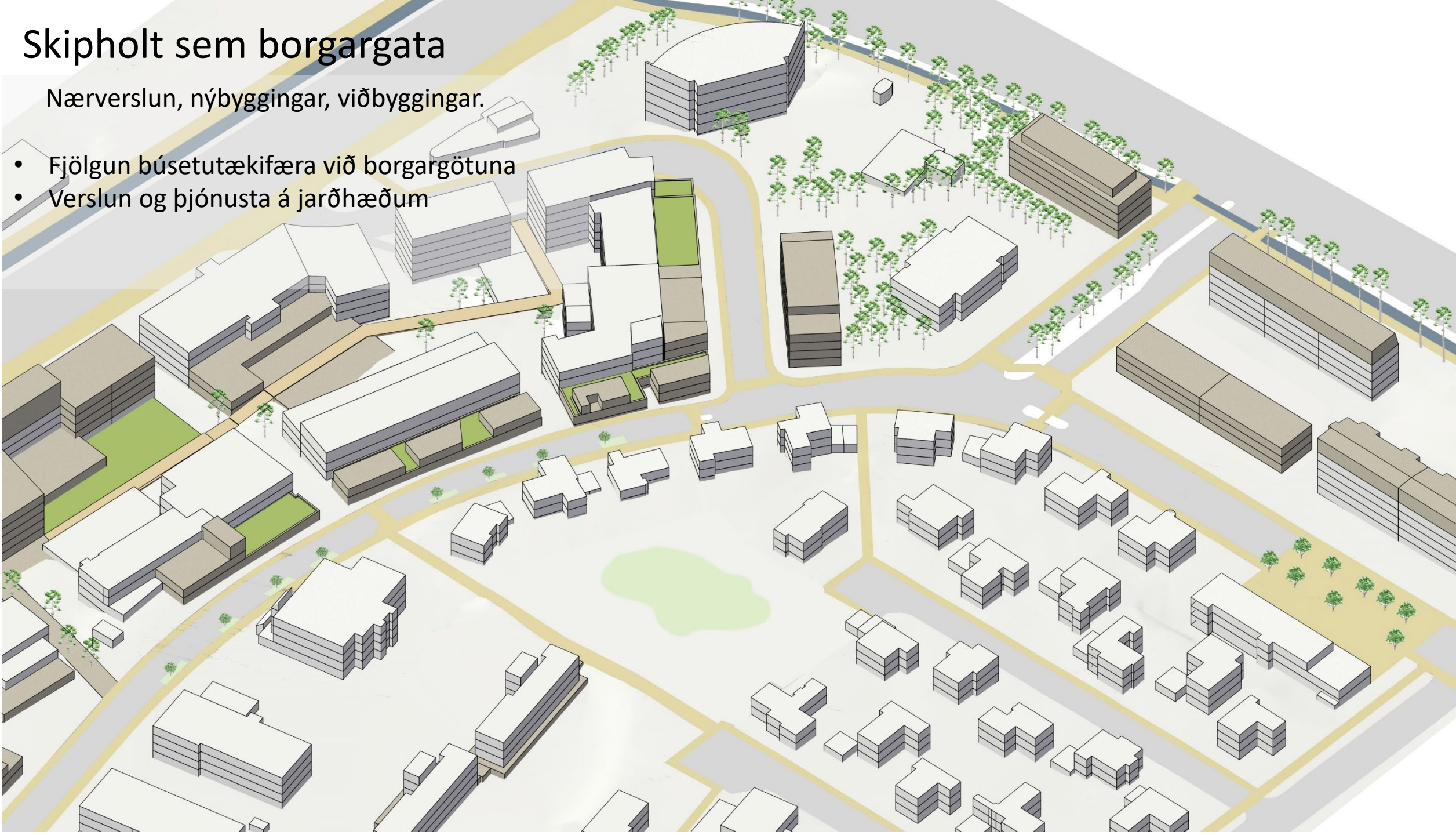
Ofanábyggingar fjölbýlishúsa



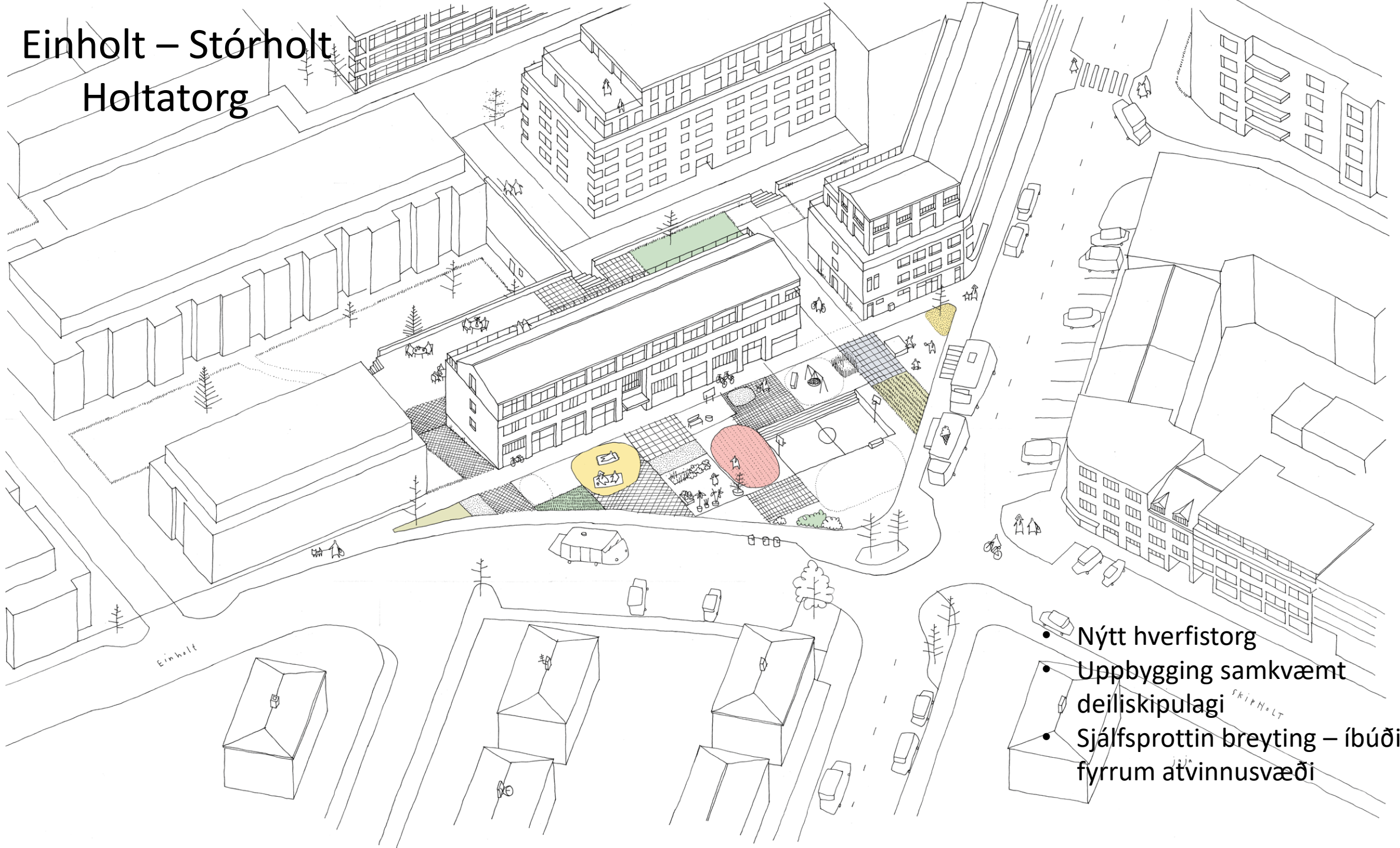
Skipholt sem borgargata

Næverslun, nýbyggingar, viðbyggingar.

- Fjölgun búsetutækifæra við borgargötuna
- Verslun og þjónusta á jarðhæðum

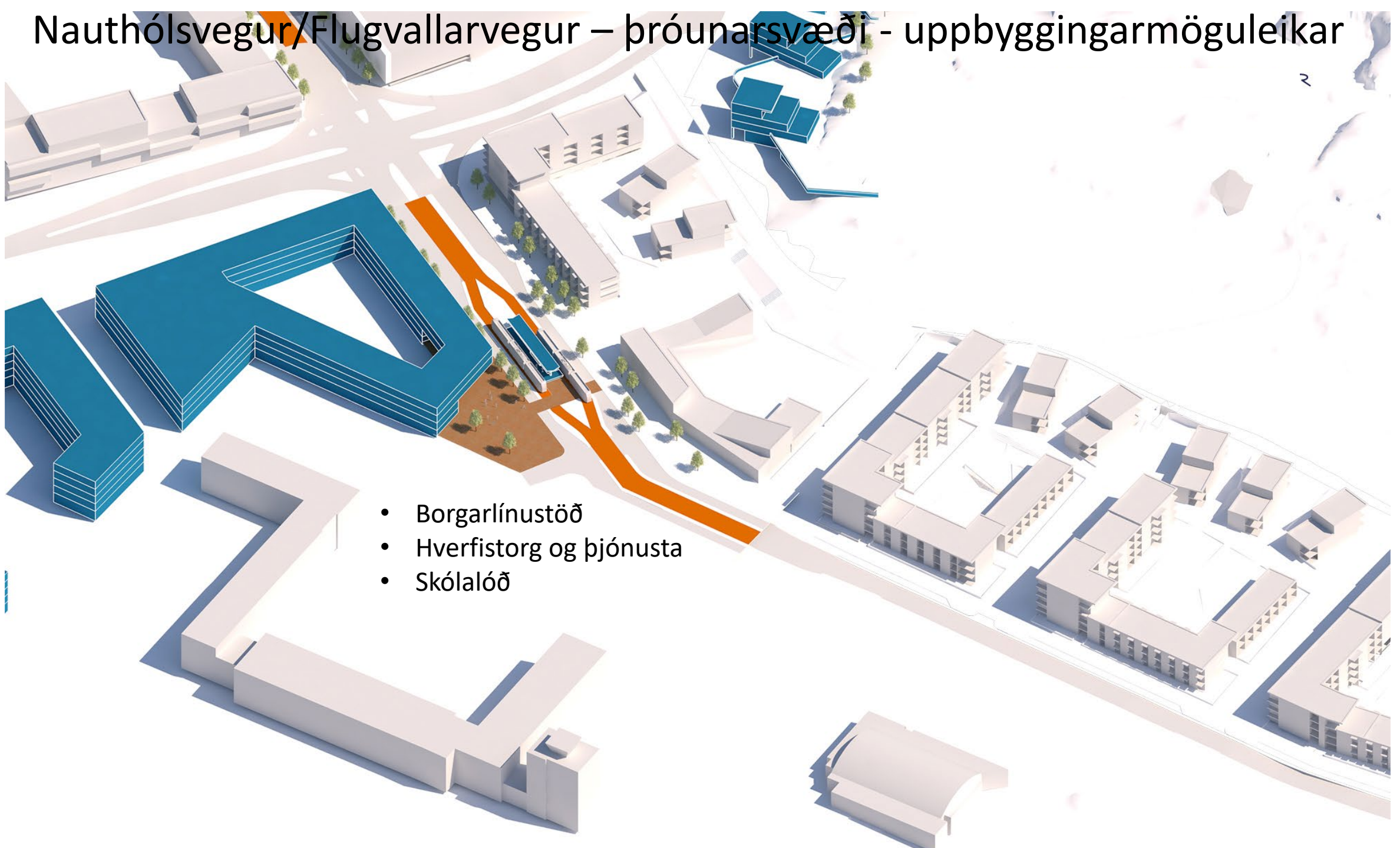


Ein Holt – Stórholt Holtatorg



- Nýtt hverfistorg
- Uppbygging samkvæmt deiliskipulagi
- Sjálfsprottin breyting – íbúðir í fyrrum atvinnusvæði

Nauthólsvegur/Flugvallarvegur – þróunarsvæði - uppbyggingarmöguleikar



- Borgarlínustöð
- Hverfistorg og þjónusta
- Skólalóð

Ný Miklabraut, borgargata - meginþungi gegnumumferðar í stökk



Við Stakkahlíð



Við Rauðarárstíg

KRINGLUMÝRARBRAUT

PERLAN

Miklabraut – þróunarreitir

Kanon arkitektar
Teiknistofan Tröð
VSÓ Ráðgjöf

UPPBYGGING

KLAMBRATUN

SAMGÖNGU
MIÐSTÖÐ

VERSLUN

ÍBÚÐARBYGGÐ

MIKLATORG

LANDSPÍTALI

BSÍ

- Miklatorg, miðstöð samgangna og mannlífs
- Verslun og þjónusta við samgöngumiðstöð
- Atvinnuhúsnæði og íbúðir við Kringlumýrarbraut
- Íbúðir á Hlíðarenda og BSÍ

MIKLUBRAUTARSTOKKUR

Teiknistofan Tröð - Kanon arkitektar - VSÓ ráðgjöf



TAKK FYRIR!