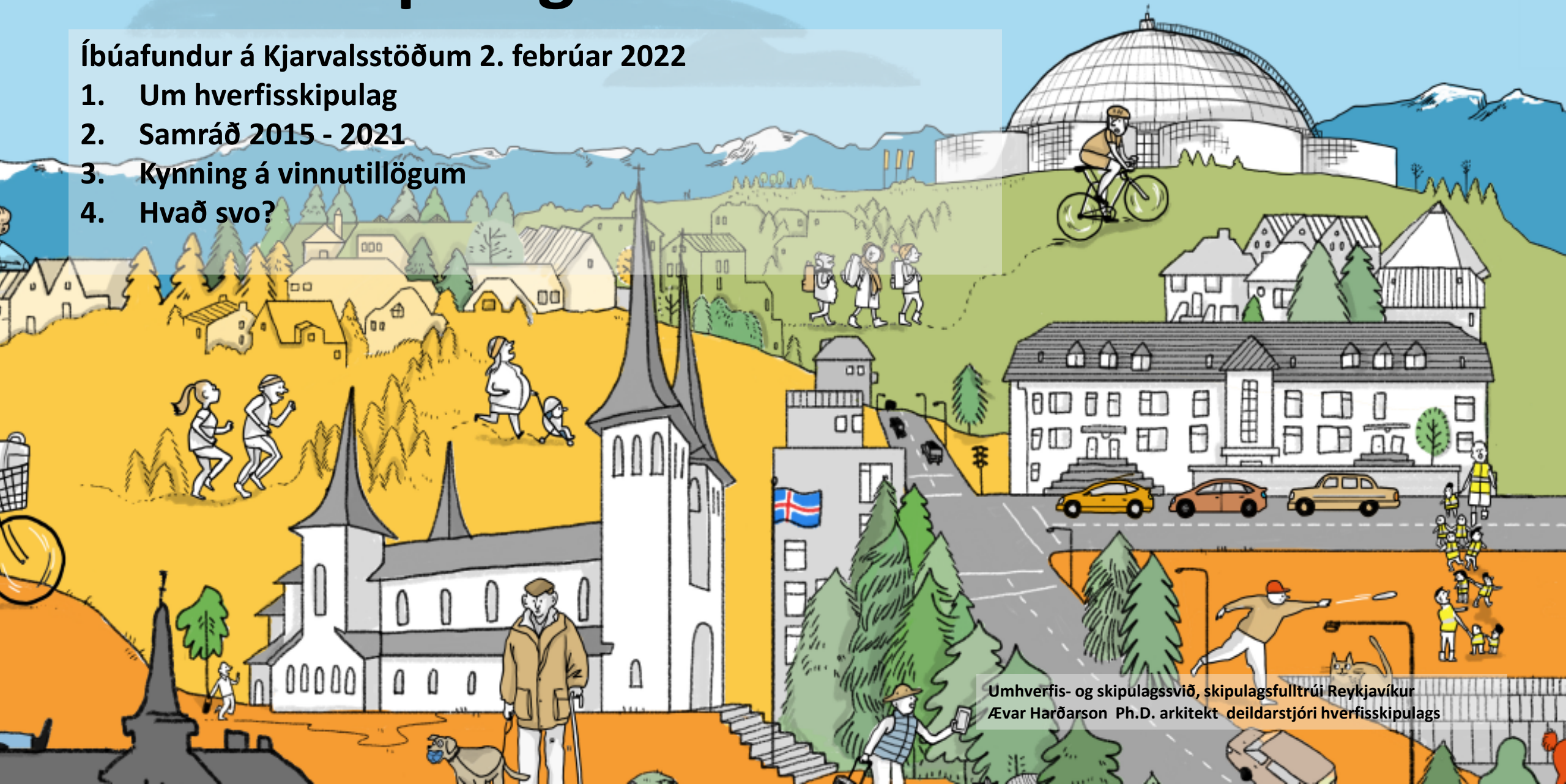


Hverfisskipulag í Hlíðum

Íbúafundur á Kjarvalsstöðum 2. febrúar 2022

1. Um hverfisskipulag
2. Samráð 2015 - 2021
3. Kynning á vinnutillögum
4. Hvað svo?

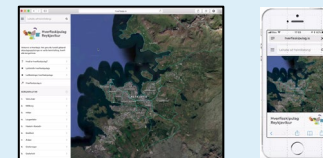
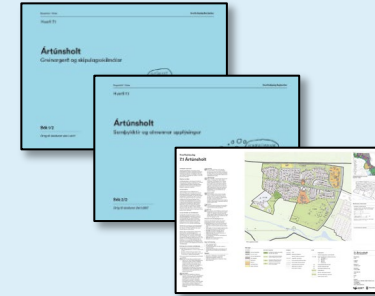


Umhverfis- og skipulagssvið, skipulagsfulltrúi Reykjavíkur
Ævar Harðarson Ph.D. arkitekt deildarstjóri hverfisskipulags

Hvað er hverfisskipulag?

Deiliskipulag fyrir gróin hverfi þar sem:

1. Eldra deiliskipulag í hverfi er sameinað.
2. Helstu óskir íbúa og hagsmunaaðila um breytingar eru settar í skilmála.
3. Sjö lykiláherslur um skipulag vistvænna hverfa eru innleiddar og hverfi þannig gerð **vistvænni**, **sjálfbærari** og meira **heilsueflandi**, sjá næstu glæru.
4. Þjónusta í hverfi er bætt og byggð styrkt, m.a. með nýjum byggingarheimildum, fjölgun íbúða og styrkingu hverfiskjarna.
5. Aðgengi að upplýsingum bætt og málsmeðferð einfalduð með nýrri hverfasjá.



Vistvæn byggð - 7 lykiláherslur

Helsta skipulagstæki hverfisskipulags



Samfélag

Heildstæð hverfi með jafnri aldersdreifingu og allskonar fólki sem getur starfað og sótt þjónustu í sínu nærumhverfi.



Gæði byggðar

Hverfi sem myndi fallega og lifandi umgjörð um daglegt líf og ýta undir góð samskipti milli íbúa.



Samgöngur

Verslun og þjónusta sé í göngufjarlægð þar sem gangandi og hjólandi umferð og almenningssamgöngur eru í forgangi.



Vistkerfi og minjar

Varðveita náttúrulegan fjölbreytileika lands, lífríkis og menningarminja.



Orka og auðlindir

Sjálfbærari nýting orku og auðlinda, kolefnisbinding og flokkun og endurvinnsla.



Mannvirki

Stuðla að vistvænum og sjálfbærum lausnum bæði við nýbyggingar og við endurbætur á eldri byggingum.



Náttúruvá

Taka mið af náttúruvá vegna eldgosa, jarðskjálfta, flóða og loftslagsbreytinga.

Hinar sjö lykiláherslur eru að finna í öllum þáttum hverfisskipulagsins:

- Greiningu á styrkleikum og veikleikum
- Tillögum sem kynntar eru í samráðsferlinu
- Stefnu og helstu áherslum
- Skipulagsskilmálum fyrir hverfi

Hvaða hverfi eru næst?

Áætluð tímaröð hverfisskipulags eftir borgarhlutum

Tillögur að hverfisskipulagi í borgarhluta 6 Breiðholti fóru í kynningar- og samþykktarferli sumarið 2021.

Vinnutillögur í borgarhluta 3 Hlíðum og borgarhluta 5 Háleiti-Bústöðum voru kynntar í október 2021 til janúar 2022. Lokatillögur fara í kynningar- og samþykktarferli vorið 2022.

Næstu borgarhlutar þar á eftir verða Laugardalur, Grafarvogur, Kjalarnes, og Grafarholt.

Lokaáfangi hverfisskipulagsins verður hverfisskipulag í Vesturbæ.

Samráð

1

Verklýsing

2

Stefnumótun

3

Samráð

4

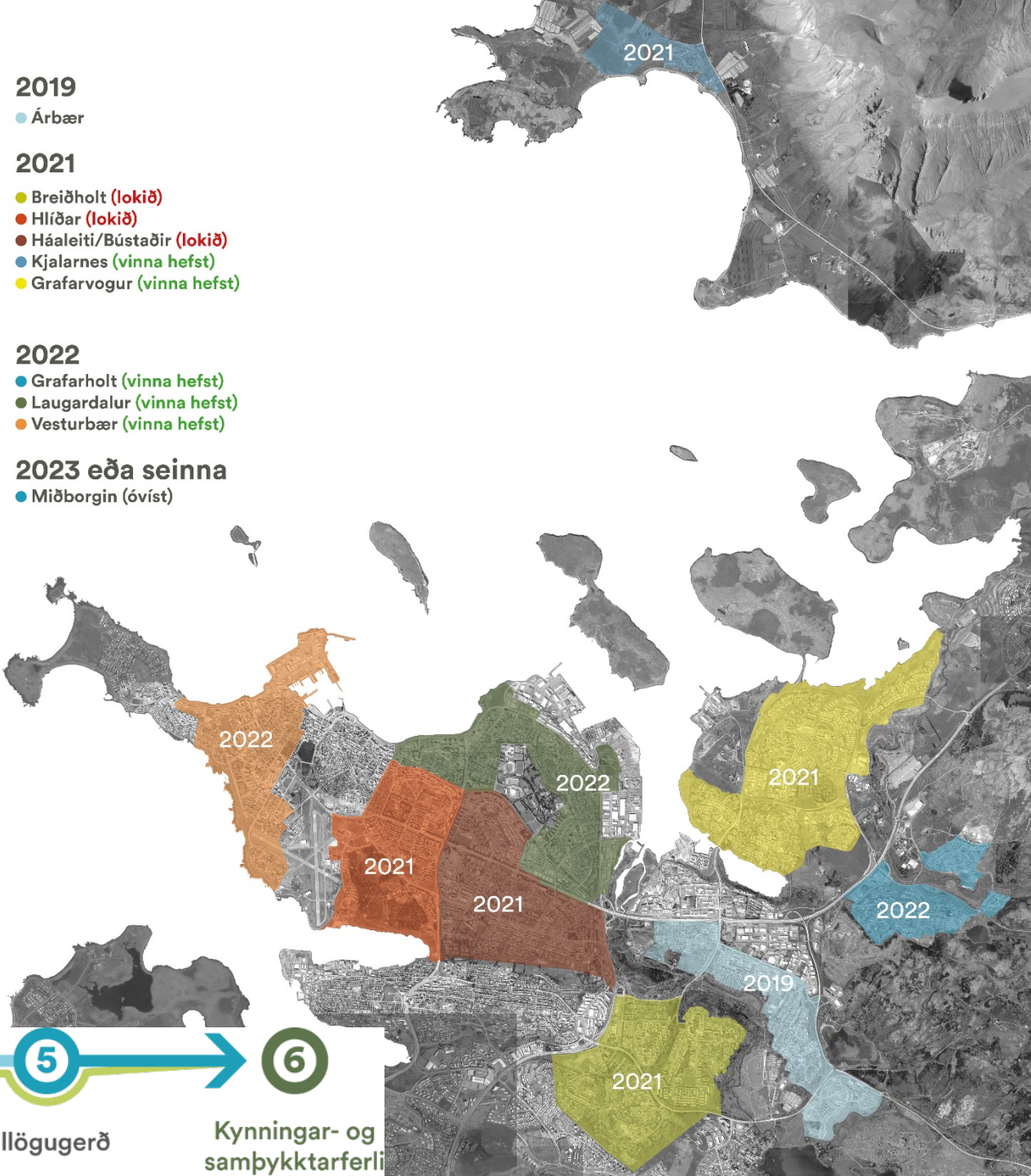
Skilmálagarð

5

Tillögugerð

6

Kynningar- og samþykktarferli



Hverfisskipulag í BH3 Hlíðar – helstu afurðir

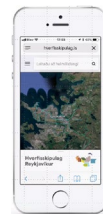
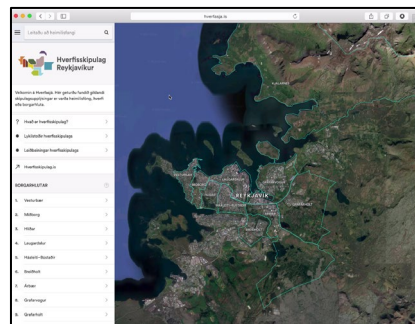
Greinargerð, skilmálar og uppdrættir



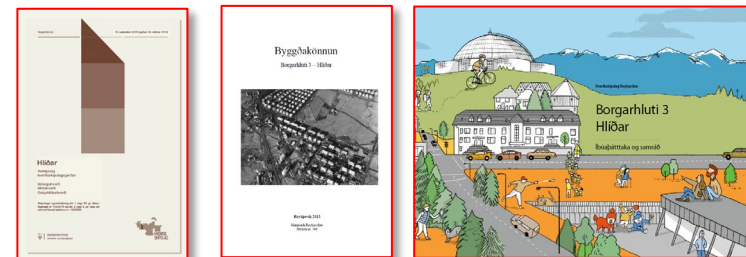
Leiðbeiningar



Hverfasjá - öll skipulagsgögn á einum stað



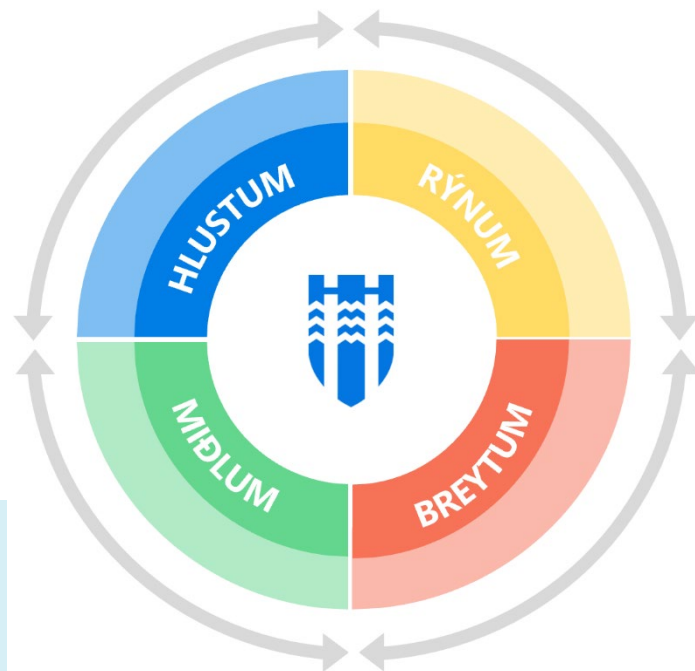
Fylgigögn hverfisskipulags



Samráð hverfisskipulags - lýðræðisstefna Reykjavíkurborgar

Samráð í hverfisskipulagi

Skilgreint vinnuferli sem byggir á lýðræðisstefnu Reykjavíkurborgar þar sem haft er samráð við íbúa, hagsmunaaðila og opinbera umsagnaraðila á öllum stigum ferlisins. Þau gögn sem verða til í samráðsferlinu eru notuð við að bæta og þróa hverfisskipulag (deiliskipulag).



Fasaskipt samráðsferli hverfisskipulags

BH3 - Hlíðar

Fyrsti fasi

Viðvera í hverfunum
Rýnihópar Gallup
Skapandi samráð
Netsamráð

Annar fasi

Kynning á vinnutillögum
Hverfisgöngur
Kynningarfundur
Netsamráð

Þriðji fasi

Kynning á lokatillögum
Viðvera og sýning
Kynningarfundur



Samráð við íbúa – er verið að koma til móts við þá?

Viðamikið samráð fór fram í borgarhluta 3 á árunum 2015 – 2017 þar sem margvíslegar ábendingar og óskir frá íbúum komu fram. Í vinnutillögum hverfisskipulags er verið að ávarpa þetta. Háværastar eru óskir um úrbætur í samgöngumálum sem tengjast m.a. Miklubraut.

Stikkorð úr íbúasamráði:

- Útbætur vegna slyshættu, mengunar og hávaða við Miklubraut
- Úrbætur á hljóðvist við stofnbrautir eins og Kringlumýrarbraut og Miklubraut
- Öruggar tengingar á milli hverfa yfir stofnbrautir
- Óskir um að efla hverfiskjarna
- Óskir um breytingar á húsnæði
- Græn svæði - útvist
- Fegra göturými
- Göngu og hjólastígar - bæta flæði
- Grenndarstöðvar
- Hverfisvernd

Sjá einnig MIÐASJÁ

<https://hverfisskipulag.is/midasja/>



Kynning á vinnutillögum í BH3 Hlíðum – 2021/2022

- Kynningarsíða opnuð föstudaginn 19. nóvember á <https://skipulag.reykjavik.is/>
- Sýning á Kjarvalsstöðum á vinnutillögum hverfisskipulags í BH3 19. til 26. nóvember
- Viðvera á sýningu í Kjarvalsstöðum 19. til 26. nóvember frá kl. 13. til 17 alla daga
- Íbúafundur borgarstjóra 2. febrúar kl 20 á Kjarvalsstöðum

Hverfisgöngur um borgarhluta 3:

1. hverfisgangen – Háteigshverfi, laugardagur 20. nóvember kl. 10.00.
2. hverfisgangen – Hlíðarhverfi, 20. nóvember kl. 13.00.

Opið fyrir ábendingar og athugasemdir frá 19. nóvember og í 12 vikur til 9. febrúar 2022



Hverfisskipulag
Reykjavíkur

IS / EN / OTHER

Hverfasjá

Staða hverfanna

Leiðbeiningar

Spurningar

Kynntu þér nýjar tillögur í þessum hverfum



Háaleiti-Bústaðir - vinnutillögur

Hlíðar - vinnutillögur

ÁFRAM FYLKIR!

ÁGANGSTETTAR-
VIÐGERÐUM

Hverfisskipulag > Háteigshverfi – Hlíðahverfi – Öskjuhlíðarhverfi

Hverfisskipulag fyrir Háteigshverfi, Hlíðahverfi og Öskjuhlíðarhverfi

Vinna við gerð hverfisskipulags fyrir hverfið ykkar er vel á veg komin. Vinnan er afrakstur umfangsmikils samráðs við íbúa á þessu svæði

Tilvalið til að deila og ræða á þinni Facebook hverfasíðu

→ [Facebook](#) [Twitter](#) [Email](#)



Þátttaka í viðburðum í Hlíðum í nóvember

1. Viðvera og sýning á Kjarvalsstöðum - 140 þátttakendur
2. Tvær Hverfisgöngur - 80 þátttakendur



Athugasemdir við vinnutilögur

Opið fyrir athugasemdir frá 19. nóvember til 9. febrúar 2022.

Íbúar og hagsmunaaðilar eru hvattir til að kynna sér vinnutilögurnar og koma með ábendingar og athugasemdir.

Opið er fyrir ábendingar og athugasemdir við vinnutilögur að hverfisskipulagi í 3.1.

Háteigshverfi, 3.2. Hlíðarhverfi og 3.3. Öskjuhlíðarhverfi í tólf vikur til **9. febrúar 2022.**

Ábendingar og athugasemdir má senda á skipulag@reykjavik.is merkt **Hverfisskipulag Hlíðar.**



Hverfisskipulag
Reykjavíkur

Eyðublað fyrir ábendingar og athugasemdir

Vinnutilögur hverfisskipulags í borgarhluta 3-Hlíðum, fyrir hverfin 3.1-Háteigshverfi, 3.2-Hlíðarhverfi og 3.3-Öskjuhlíðarhverfi.

Íbúum og hagsmunaaðilum er gefinn kostur á að koma með ábendingar eða gera athugasemdir við vinnutilögur hverfisskipulags sem kynntar eru í október og nóvember 2021. Vinsamlegast hafið ábendingar/athugasemdir hnitmiðaðar og rökstuddar til að auðvelda úrvinnslu. Ábendingar og athugasemdir við vinnutilögur að hverfisskipulagi Hlíða skal senda á netfangið skipulag@reykjavik.is merktar **Hverfisskipulag Hlíðar.**

Ábendingar/athugasemdir þurfa að berast eigi síðar en **21. janúar 2022.**

Athugið að skriflegar ábendingar/athugasemdir teljast til opinberra gagna og geta, skv. ákvæðum upplýsingalaga, verið birtar opinberlega.

¶

Nafn sendanda: ¶

¶

Skriflegar athugasemdir 2. febrúar 2022

Í tölvupósti: 6 athugasemdir. Á eyðublað á sýningu: 13 athugasemdir: Samtals 19

Nokkur stikkorð

Samgöngur

- Takmarka umferð um Miklubraut eftir að stokkur kemur
- Borgarlína verði sett í stökk
- Fegrún Háteigsvegar – draga úr hraða og umferð
- Kanna vilja til íbúa til að setja Bústaðarveg í Hlíðum í stökk

Stíga- og aðgengismál

- Betra aðgengi fyrir gangandi innan hverfa
- Vantar betri tengingu yfir í Öskjuhlíð - Bústaðavegur hindrun
- Bætt aðgengi að Öskjuhlíð (undirgöng/vistlok)
- Einfalda aðgengi upp á Vatnsholtið (vatnsgeymi)

Starfsemi

- Takmarkanir á AirBnB íbúðir

Grenndarstöðvar

- Betri grenndarstöðvar með aðstöðu fyrir skipti á nytjahlutum

Byggingarmál

- Leyfi til að stækka bílskúra og byggja við hér og þar
- Íbúar í Lönguhlíð 19 vilja ekki byggingu á sinni lóð
- Svalir á hús í Holtum (Meðalholti, Stórholi, Stangarholt)
- Heimildir fyrir að lyfta þökum og setja kvisti
- Skuggamyndun frá byggð norðað við Miklubraut milli Lönguhlíðar og Stakkahlíðar

Almenningsrými – græn svæði

- Gosbrunnastétt á Klambratúni.
- Almenningssalerni á Klambratún
- Mikilvægt að að hafa opin svæði á Veðurstofuhæðinni og að byggingarmagnið þar verði ekki of mikið
- Kaffihús í hverfinu með sólríkri verönd

Kjarvalsstaðir

- Lengri opnun á Kjarvalsstöðum og opið öll kvöld

Maptionnaire netsamráð



HverfisSKIPulag
Reykjavíkur

Samráð við íbúa Hlíða

Kæri íbúi í Hlíðum

HverfisSKIPulag fyrir Hlíðar er komið vel á veg. En áður en við vinnum meira með skipulagið langar okkur að heyra skoðanir þínar á helstu vinnutillögum. Þess vegna eru íbúar í Hlíðum hvattir til að taka þátt í þessari netkönnun um helstu álitamálin.

Bent er á að þátttakendur þurfa ekki að svara öllum spurningum í listanum í heild sinni né einstökum spurningum.

Hér má kynna sér vinnutillögurnar nánar:

[Síða hverfisSKIPulags fyrir Hlíðar](#)

Um samráð

Samráðið fer í gegnum hugbúnað frá Maptionnaire, sem fjölmargar borgir nota til að kanna viðhorf til álitamála í borgarskipulagi.

Einnig er hægt að senda athugasemdir/ábendingar á skipulag@reykjavik.is merktar "HverfisSKIPulag Hlíðar" til og með 9. febrúar 2022.

Íslenska

1 / 8



Taktu þátt í netsamráði

HverfisSKIPULAG Reykjavíkur

Eftir að kynning á vinnutillögum í Hlíðum líkur 9. febrúar hefst úrvinnsla athugasemda og undirbúningur að endanlegri tillögugerð.

Stefnt er að því að leggja fram tilbúnar tillögur vorið 2022 eða um leið og þær eru tilbúnar.

Takk fyrir